



ПРАВИТЕЛЬСТВО СЕВАСТОПОЛЯ

ПОСТАНОВЛЕНИЕ

«03» 07.2020

№ 326-ПП

О внесении изменений в постановление Правительства Севастополя от 14.12.2017 № 936-ПП «Об утверждении Схемы установки (размещения) рекламных конструкций, устанавливаемых (размещаемых) на земельных участках, независимо от форм собственности, а также на зданиях или ином недвижимом имуществе, находящемся в собственности города Севастополя»

В соответствии с Федеральным законом от 13.03.2006 № 38-ФЗ «О рекламе», руководствуясь Уставом города Севастополя, законами города Севастополя от 30.04.2014 № 5-ЗС «О Правительстве Севастополя», от 30.04.2014 № 6-ЗС «О системе исполнительных органов государственной власти города Севастополя», от 29.09.2015 № 185-ЗС «О правовых актах города Севастополя», Правилами установки и эксплуатации рекламных конструкций на территории города Севастополя, утвержденными постановлением Правительства Севастополя от 22.12.2016 № 1220-ПП, Правительство Севастополя **постановляет:**

1. Внести изменения в Схему установки (размещения) рекламных конструкций, устанавливаемых (размещаемых) на земельных участках, независимо от форм собственности, а также на зданиях или ином недвижимом имуществе, находящемся в собственности города Севастополя, утвержденную постановлением Правительства Севастополя от 14.12.2017 № 936-ПП, дополнив ее графическими материалами новых мест установки (размещения) рекламных конструкций и паспортами рекламных конструкций согласно приложению к настоящему постановлению.

2. Настоящее постановление вступает в силу по истечении десяти дней после дня его официального опубликования.

Временно исполняющий обязанности
Губернатора города Севастополя

М.В. Развожаев

000835

Приложение
к постановлению
Правительства Севастополя
от 03.07.2020 № 326-ПП

Места установки (размещения) рекламных конструкций, устанавливаемых
(размещаемых) на земельных участках, независимо от форм собственности,
а также на зданиях или ином недвижимом имуществе, находящемся
в собственности города Севастополя

Содержание

Название улицы	Номер листа
улица Крестовского	1
Президентская дорога	2
улица Новикова	3
село Хмельницкое	4



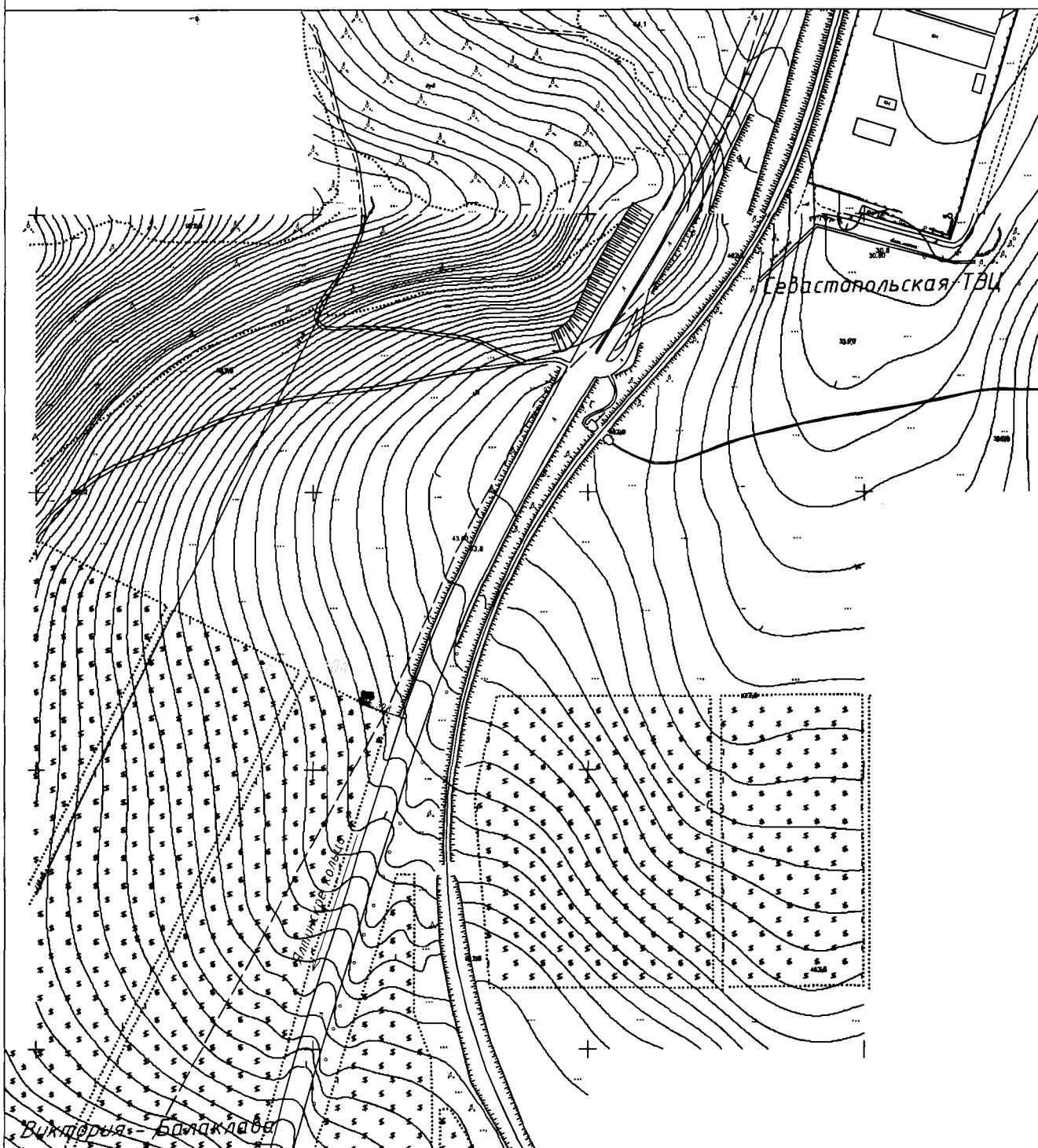
Условные обозначения:

Обозн.	Расшифровка
АС-1,2	Афишный стенд
ББ-Т-1,2	Билборд (опора в центре)
ББ-У	Билборд (У-образный)
СБ-2	Сити-борд
СЛ-1,2	Сити-лайт

ББ-Т-С100 - тип конструкции, номер рекламной конструкции на схеме

Изм.	Кол.уч.	Лист	№ док.	Подпись	Дата

Президентская дорога



Условные обозначения:

Обозн.	Расшифровка
АС-1,2	Афишный стенд
ББ-Т-1,2	Билборд (опора в центре)
ББ-V	Билборд (V-образный)
СБ-2	Сити-борд
СЛ-1,2	Сити-лайт

ББ-Т-С 104 - тип конструкции, номер рекламной конструкции на схеме

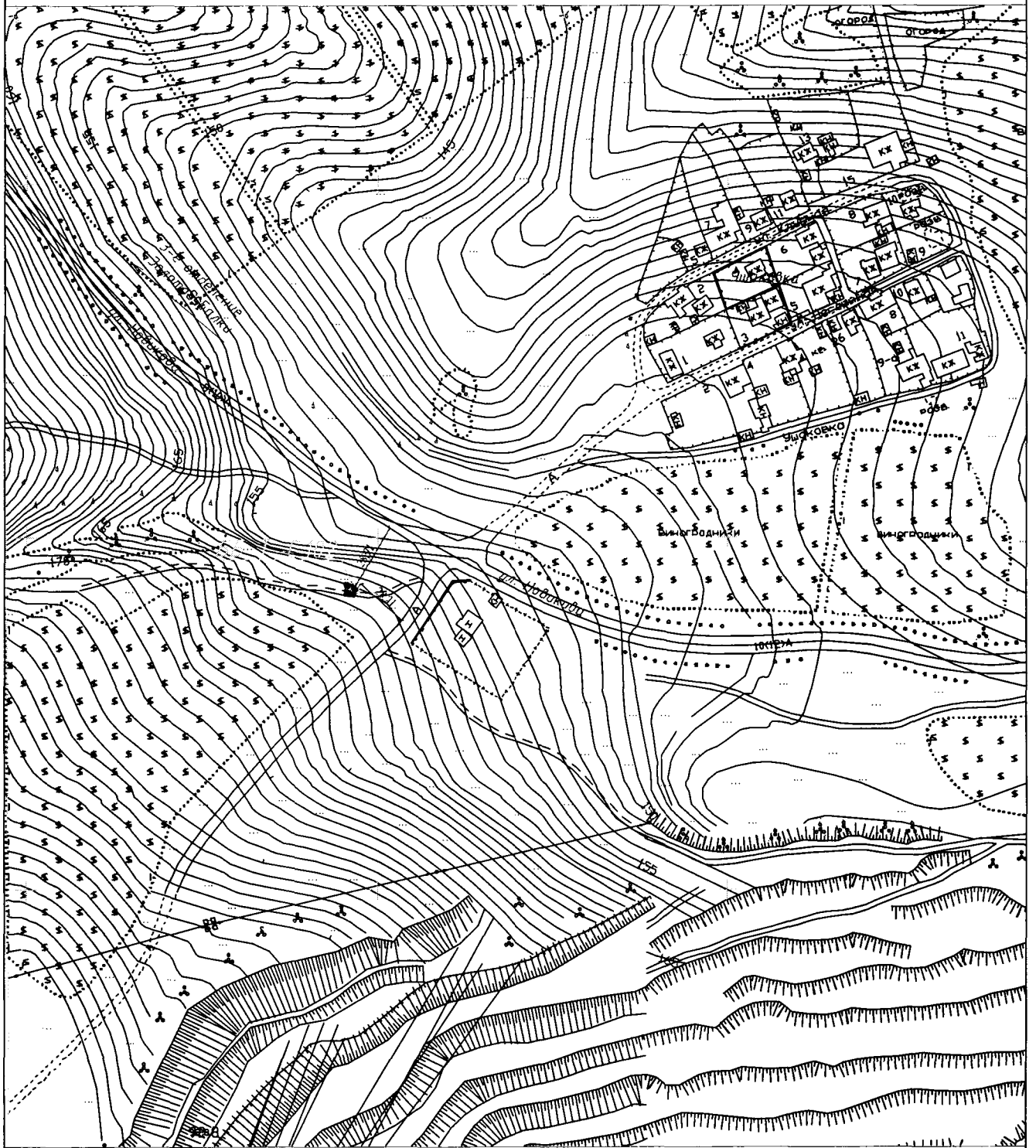
Изм.	Кол.уч.	Лист	№ док.	Подпись	Дата

Президентская дорога

Лист

2

ул. Новикова



Условные обозначения:

Обозн.	Расшифровка
АС-1,2	Афишный стенд
ББ-Т-1,2	Билборд (опора в центре)
ББ-V	Билборд (V-образный)
СБ-2	Сити-борд
СЛ-1,2	Сити-лайт

ББ-Т-С 102 - тип конструкции, номер
рекламной конструкции на
схеме

Изм.	Кол.уч	Лист	№ док	Подпись	Дата

ул. Новикова

Лист

3

с. Хмельницкое



Условные обозначения:

Обозн.	Расшифровка
АС-1,2	Афишный стенд
ББ-Т-1,2	Билборд (опора в центре)
ББ-V	Билборд (V-образный)
СБ-2	Сити-борд
СЛ-1,2	Сити-лайт

ББ-Т-С 103 - тип конструкции, номер рекламной конструкции на схеме

									Лист
									4
Изм.	Кол.уч.	Лист	№ док.	Подпись	Дата	с. Хмельницкое			

ПАСПОРТ РЕКЛАМНОЙ КОНСТРУКЦИИ

ББ-Т-С145

**г. Севастополь
2019**

Ситуационный план размещения рекламной конструкции

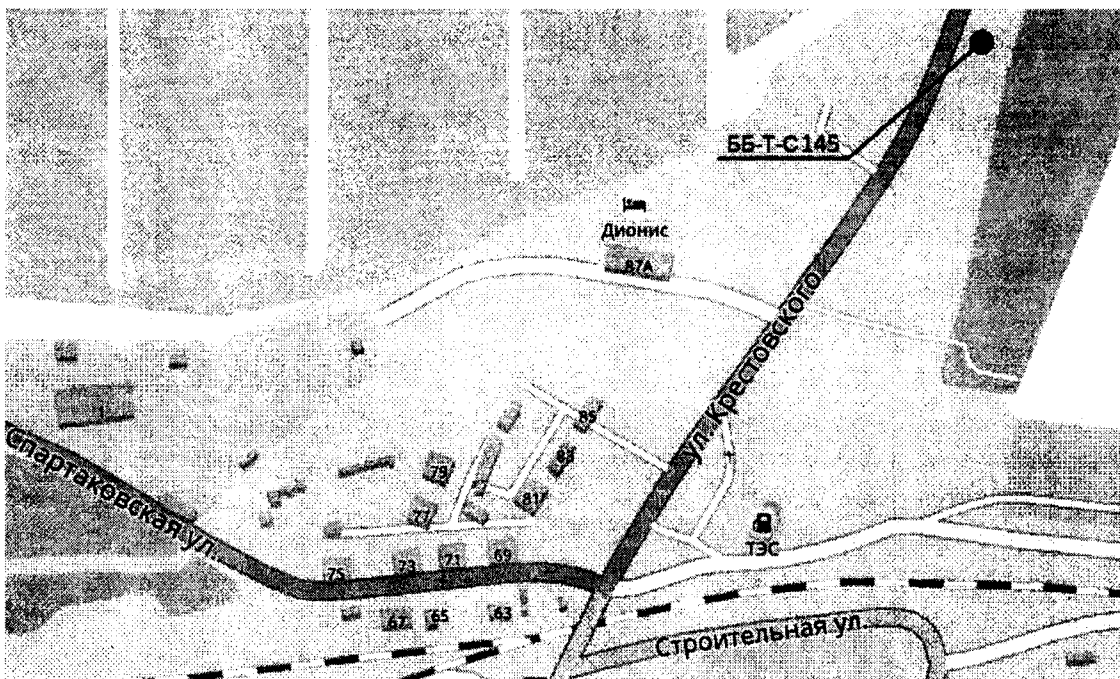
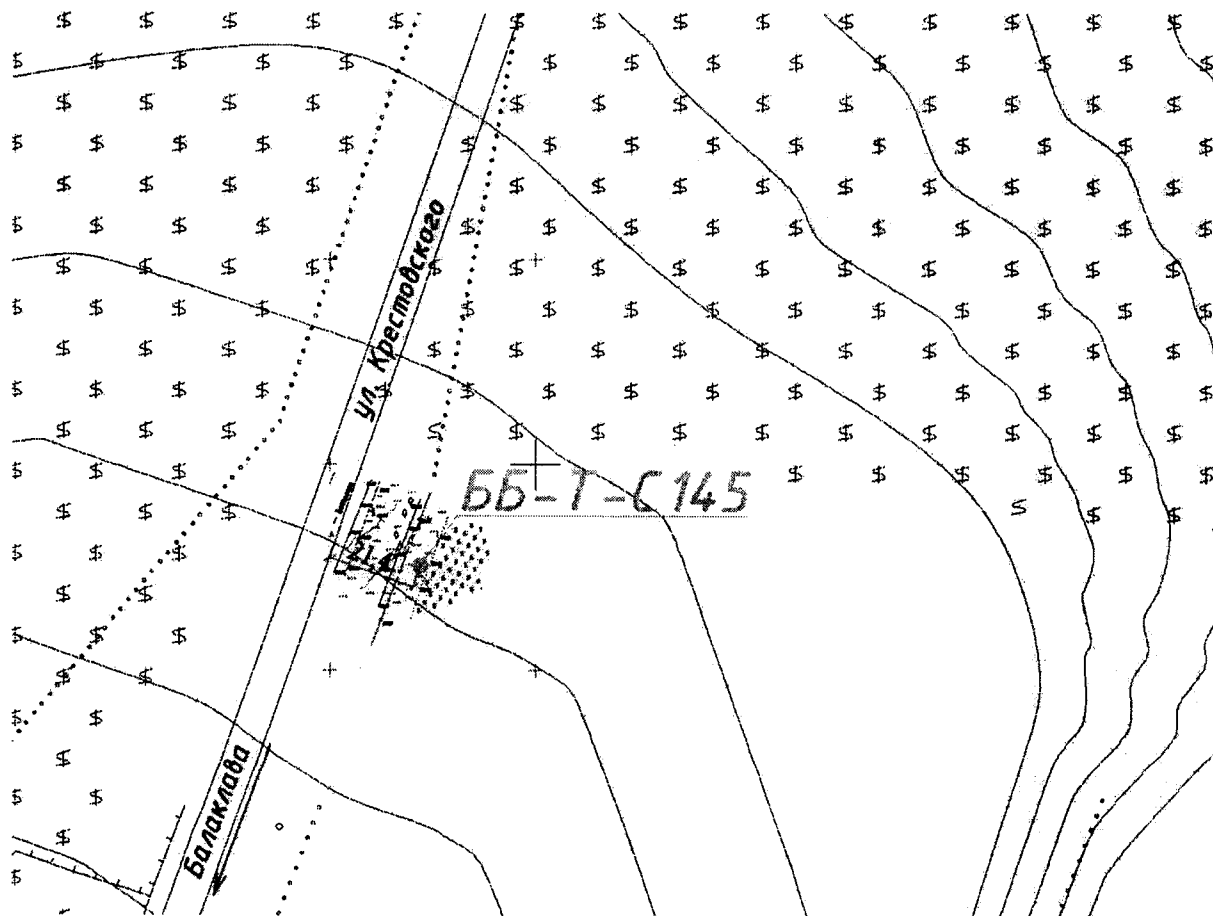


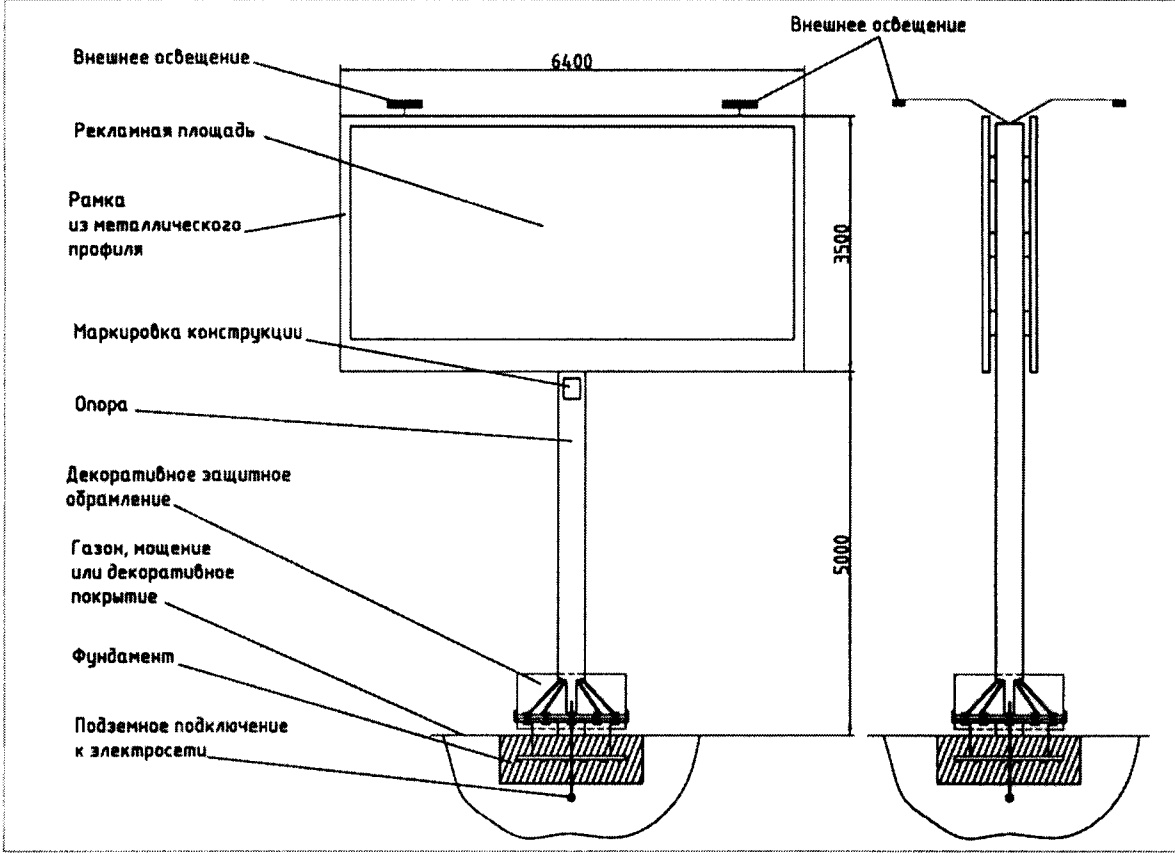
Схема размещения рекламной конструкции на топографо-геодезической съемке



Сведения о расположении и технических характеристиках
рекламной конструкции

Сведения о расположении	
Номер рекламного места	С145
Координаты (СК-63)	X=4923383.1925 Y=4388523.6539
Адрес	Ул. Крестовского
Тип рекламной конструкции	Стационарный
Вид рекламной конструкции и обозначение	Билборд: ББ-Т
Технические характеристики	
Внешние* габариты рекламной конструкции, мм: Примечание: *Внешние габариты рекламных конструкций определяются проектной документацией на основании конструктивных расчетов в соответствии с СП «Строительство в сейсмических районах» и СП «Строительная климатология» с учетом сейсмичности, звуковой и ветровой нагрузки и т.д.	Длина – 6400 мм Высота – 3500 мм Высота опорной стойки – 5000 мм Глубина – зависит от модификации
Размер одного информационного поля, мм	Длина – 6000 Высота – 3000
Количество информационных полей	2
Общая площадь информационного поля	36 м.кв
Каркас	Металлический швеллер
Опорная стойка	Вариант размещения с центральной опорой, выполнен из круглой продольной трубы. Устанавливается под прямым углом к нижней кромке рекламной плоскости.
Фундамент	Заглубляемый, габариты определяются проектной документацией
Облицовка	Пластик, гофрированный металлический лист
Остекление	Не имеет
Освещение	Внешняя подсветка, подсвет должен обеспечивать равномерное освещение рекламной плоскости в вечернее и ночное время.
Тип смены изображения	С применением технологии автоматической смены изображения. Призматрон
Цвет конструкции	RAL 7015

Техническое описание	Конструкция, установленная на собственной опоре. Рекламная конструкция не должна иметь видимых элементов соединений разных частей конструкции (торцовые поверхности, стыки соединений конструкции шлифуется и т.д.) Рекламная конструкция должна быть оборудована системой аварийного отключения от сети электропитания и соответствовать требованиям пожарной безопасности.
Согласование с организациями и службами г. Севастополя	
ФСО РФ по Р.Крым и г.Севастополю	
Управление охраны объектов культурного наследия	
Департамент транспорта и дорожно-транспортной инфраструктуры	согласовано
ГБУ «Севастопольский Автодор»	согласовано
ООО «Севастопольэнерго»	согласовано
ФГУП 102 Пэс МО РФ	согласовано
ПАО «Севастопольгаз»	согласовано
ГУПС «Водоканал»	согласовано
ГУПС «Севтеплоэнерго»	согласовано
ООО «СГС Плюс»	-
ГУПС «Севастопольтелеком»	согласовано
Получить ордер на земляные работы в порядке, установленном Правительством Севастополя	



ПАСПОРТ РЕКЛАМНОЙ КОНСТРУКЦИИ

ББ-Т-С104

**г. Севастополь
2019**

Ситуационный план размещения рекламной конструкции

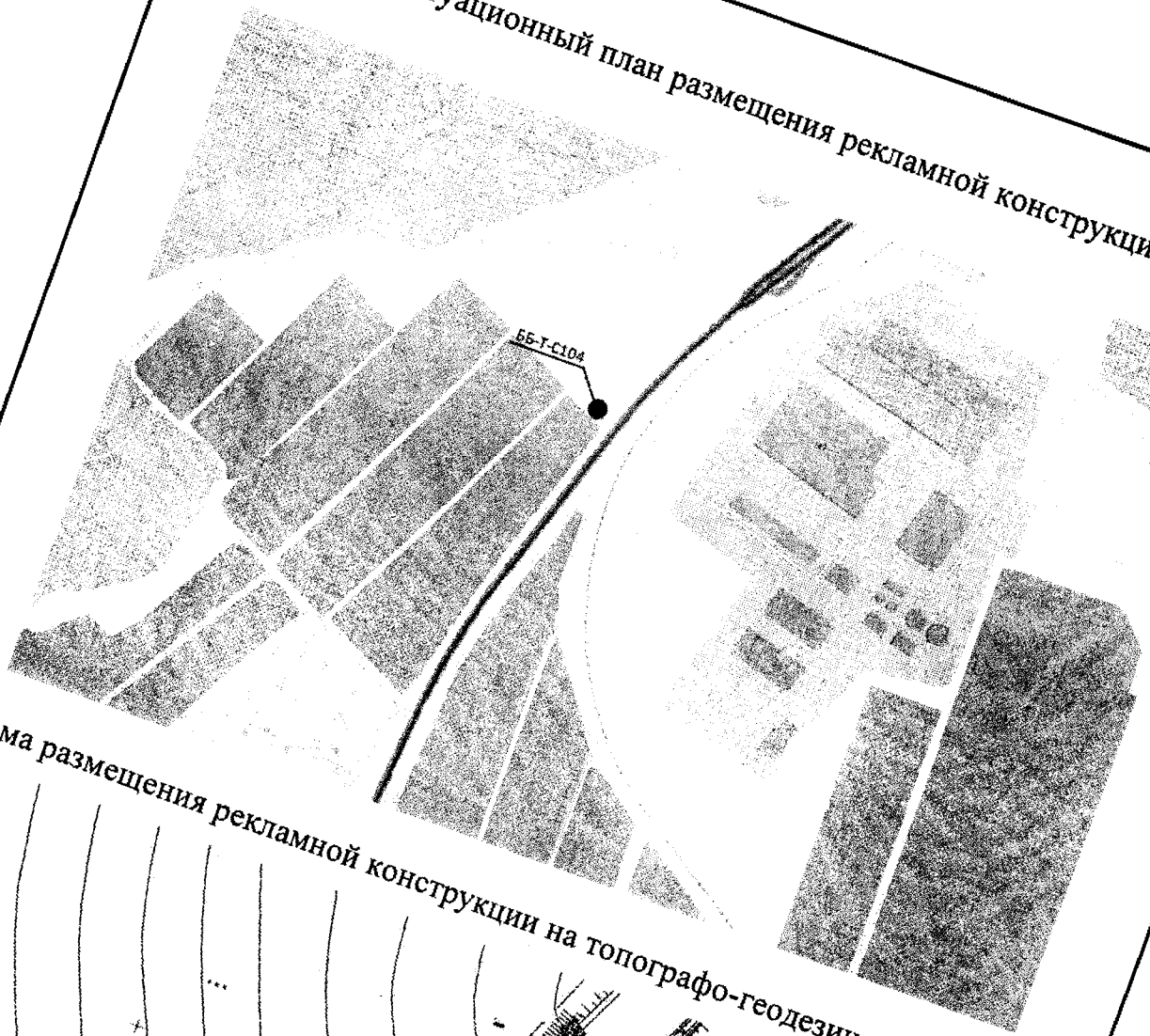
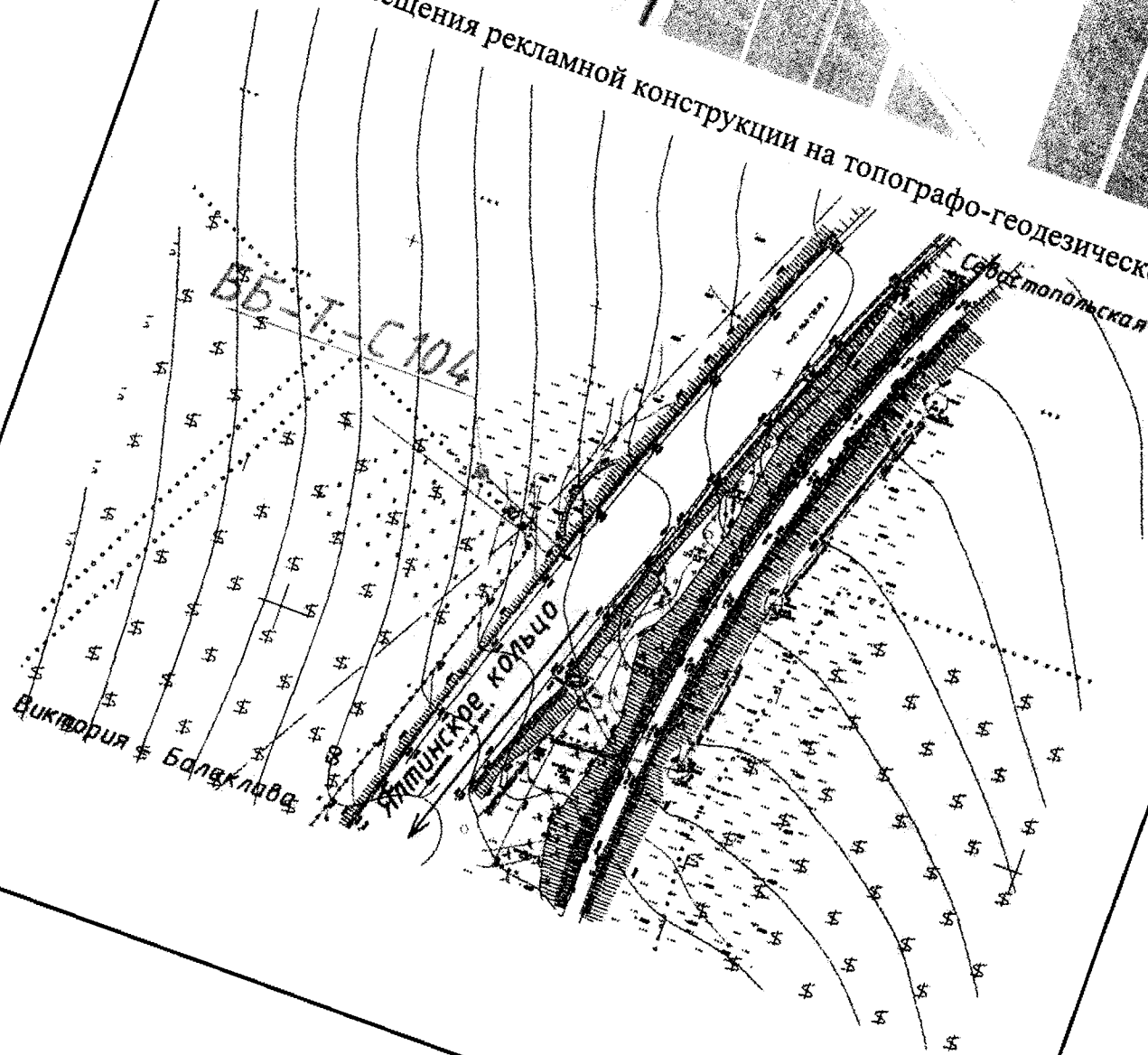


Схема размещения рекламной конструкции на топографо-геодезической съемке



**Сведения о расположении и технических характеристиках
рекламной конструкции**

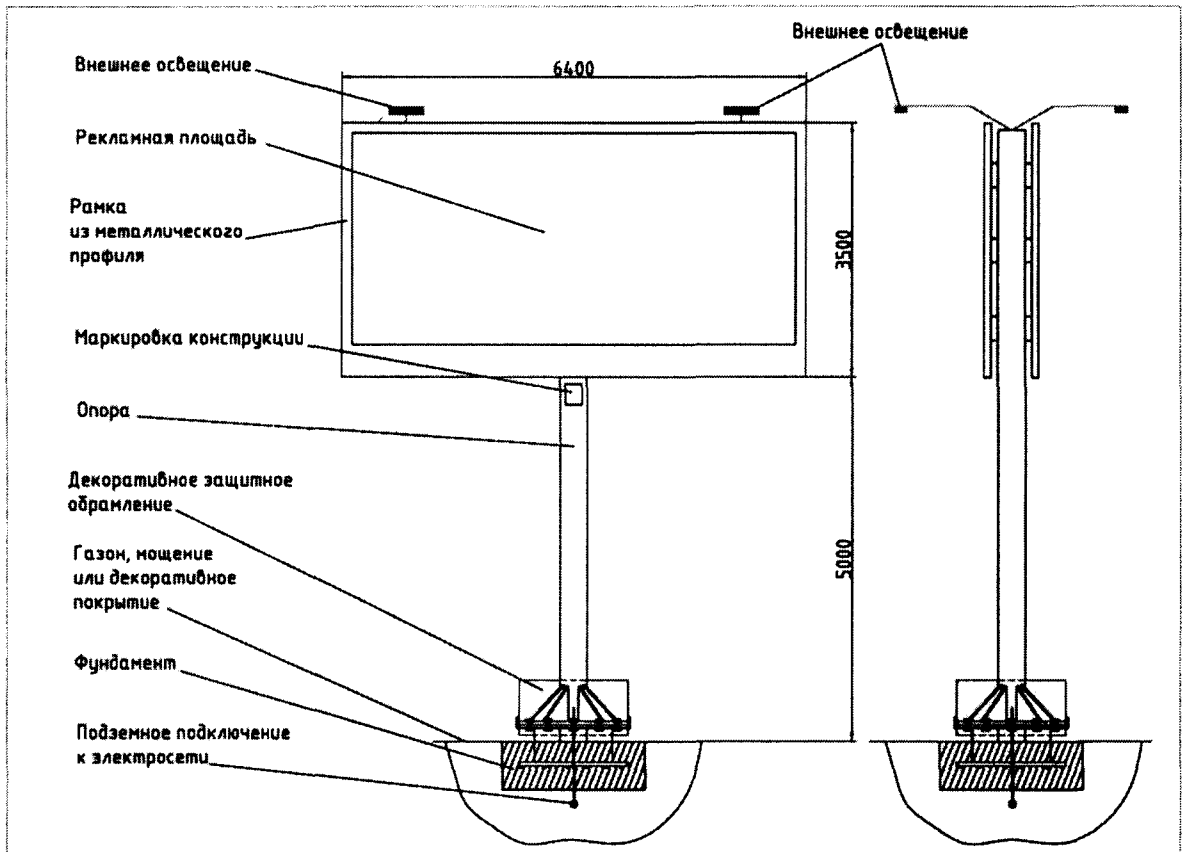
Сведения о расположении	
Номер рекламного места	C104
Координаты (СК-63)	X=4926851.4000 Y=4387367.3750
Адрес	Президентская дорога
Тип рекламной конструкции	Стационарный
Вид рекламной конструкции и обозначение	Билборд: ББ-Т
Технические характеристики	
Внешние* габариты рекламной конструкции, мм: Примечание: *Внешние габариты рекламных конструкций определяются проектной документацией на основании конструктивных расчетов в соответствии с СП «Строительство в сейсмических районах» и СП «Строительная климатология» с учетом сейсмичности, звуковой и ветровой нагрузки и т.д.	Длина – 6400 мм Высота – 3500 мм Высота опорной стойки – 5000 мм Глубина – зависит от модификации
Размер одного информационного поля, мм	Длина – 6000 Высота – 3000
Количество информационных полей	2
Общая площадь информационного поля	36 м.кв
Каркас	Металлический швеллер
Опорная стойка	Вариант размещения с центральной опорой, выполнен из круглой продольной трубы. Устанавливается под прямым углом к нижней кромке рекламной плоскости.
Фундамент	Заглубляемый, габариты определяются проектной документацией
Облицовка	Пластик, гофрированный металлический лист
Остекление	Не имеет
Освещение	Внешняя подсветка, подсвет должен обеспечивать равномерное освещение рекламной плоскости в вечернее и ночное время.
Тип смены изображения	С применением технологии автоматической смены изображения. Призматрон
Цвет конструкции	RAL 7015

Техническое описание	Конструкция, установленная на собственной опоре. Рекламная конструкция не должна иметь видимых элементов соединений разных частей конструкции (торцовые поверхности, стыки соединений конструкции шлифуется и т.д.) Рекламная конструкция должна быть оборудована системой аварийного отключения от сети электропитания и соответствовать требованиям пожарной безопасности.
----------------------	--

Согласование с организациями и службами г. Севастополя

ФСО РФ по Р.Крым и г.Севастополю	
Управление охраны объектов культурного наследия	
Департамент транспорта и дорожно-транспортной инфраструктуры	согласовано
ГБУ «Севастопольский Автодор»	согласовано
ООО «Севастопольэнерго»	согласовано
ФГУП 102 Пэс МО РФ	согласовано
ПАО «Севастопольгаз»	согласовано
ГУПС «Водоканал»	согласовано
ГУПС «Севтеплоэнерго»	согласовано
ООО «СГС Плюс»	-
ГУПС «Севастопольтелеком»	согласовано

Получить ордер на земляные работы в порядке, установленном Правительством Севастополя



ПАСПОРТ РЕКЛАМНОЙ КОНСТРУКЦИИ

ББ-Т-С103

**г. Севастополь
2019**

Ситуационный план размещения рекламной конструкции

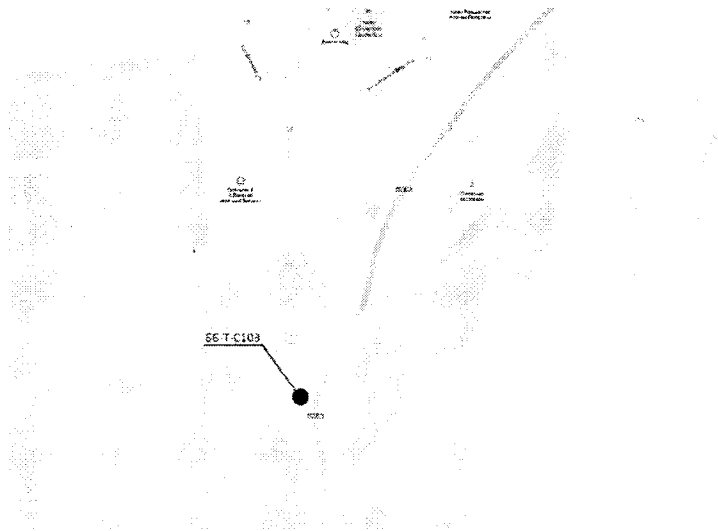
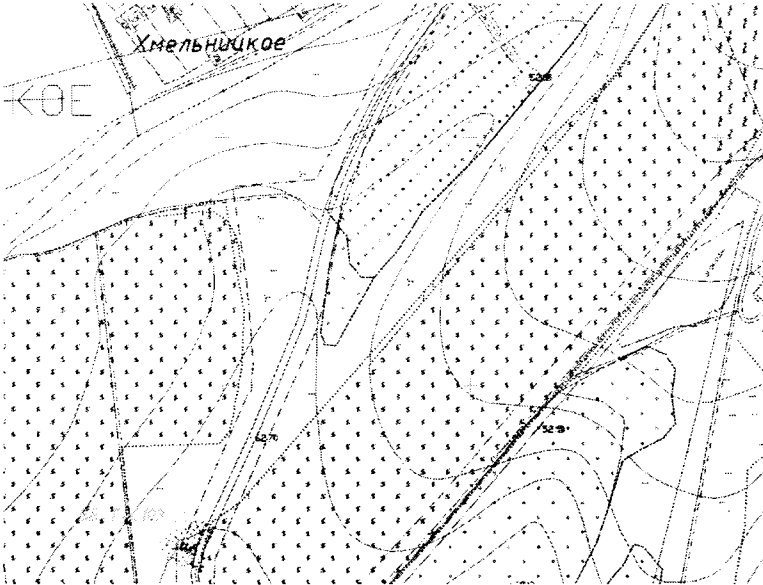


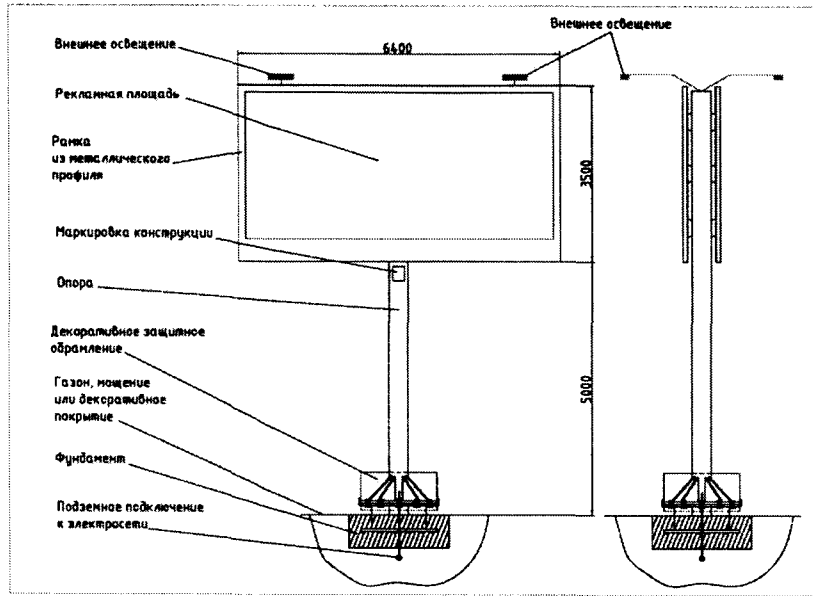
Схема размещения рекламной конструкции на топографо-геодезической съемке



**Сведения о расположении и технических характеристиках
рекламной конструкции**

Сведения о расположении	
Номер рекламного места	С103
Координаты (СК-63)	X=4925072.2035 Y=4391562.7889
Адрес	с. Хмельницкое
Тип рекламной конструкции	Стационарный
Вид рекламной конструкции и обозначение	Билборд: ББ-Т
Технические характеристики	
Внешние* габариты рекламной конструкции, мм: Примечание: *Внешние габариты рекламных конструкций определяются проектной документацией на основании конструктивных расчетов в соответствии с СП «Строительство в сейсмических районах» и СП «Строительная климатология» с учетом сейсмичности, звуковой и ветровой нагрузки и т.д.	Длина – 6400 мм Высота – 3500 мм Высота опорной стойки – 5000 мм Глубина – зависит от модификации
Размер одного информационного поля, мм	Длина – 6000 Высота – 3000
Количество информационных полей	2
Общая площадь информационного поля	36 м.кв
Каркас	Металлический швеллер
Опорная стойка	Вариант размещения с центральной опорой, выполнен из круглой продольной трубы. Устанавливается под прямым углом к нижней кромке рекламной плоскости.
Фундамент	Заглубляемый, габариты определяются проектной документацией
Облицовка	Пластик, гофрированный металлический лист
Остекление	Не имеет
Освещение	Внешняя подсветка, подсвет должен обеспечивать равномерное освещение рекламной плоскости в вечернее и ночное время.
Тип смены изображения	С применением технологии автоматической смены изображения. Призматрон
Цвет конструкции	RAL 7015

Техническое описание	Конструкция, установленная на собственной опоре. Рекламная конструкция не должна иметь видимых элементов соединений разных частей конструкции (торцовые поверхности, стыки соединений конструкции шлифуется и т.д.) Рекламная конструкция должна быть оборудована системой аварийного отключения от сети электропитания и соответствовать требованиям пожарной безопасности.
Согласование с организациями и службами г. Севастополя	
ФСО РФ по Р.Крым и г.Севастополю	
Управление охраны объектов культурного наследия	
Департамент транспорта и дорожно-транспортной инфраструктуры	согласовано
ГБУ «Севастопольский Автодор»	согласовано
ООО «Севастопольэнерго»	согласовано
ФГУП 102 Пэс МО РФ	согласовано
ПАО «Севастопольгаз»	согласовано
ГУПС «Водоканал»	согласовано
ГУПС «Севтеплоэнерго»	согласовано
ООО «СГС Плюс»	-
ГУПС «Севастопольтелеком»	согласовано
Получить ордер на земляные работы в порядке, установленном Правительством Севастополя	



ПАСПОРТ РЕКЛАМНОЙ КОНСТРУКЦИИ

ББ-Т-С101

**г. Севастополь
2019**

Ситуационный план размещения рекламной конструкции

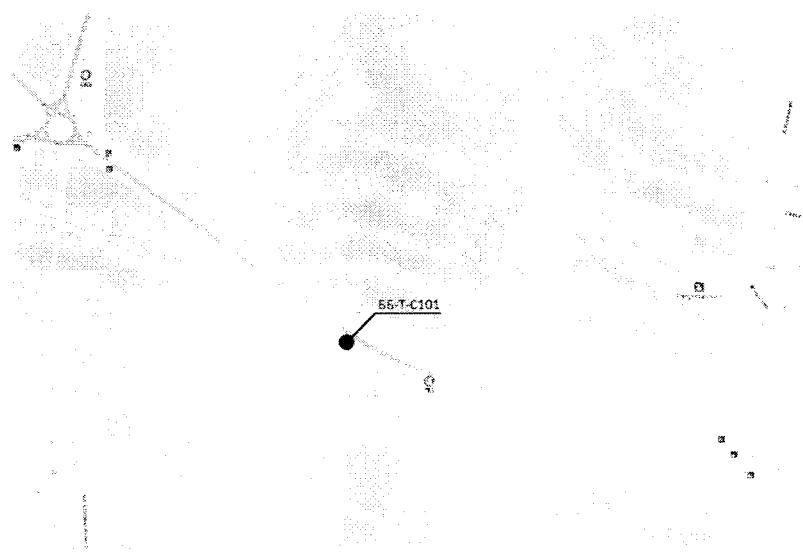
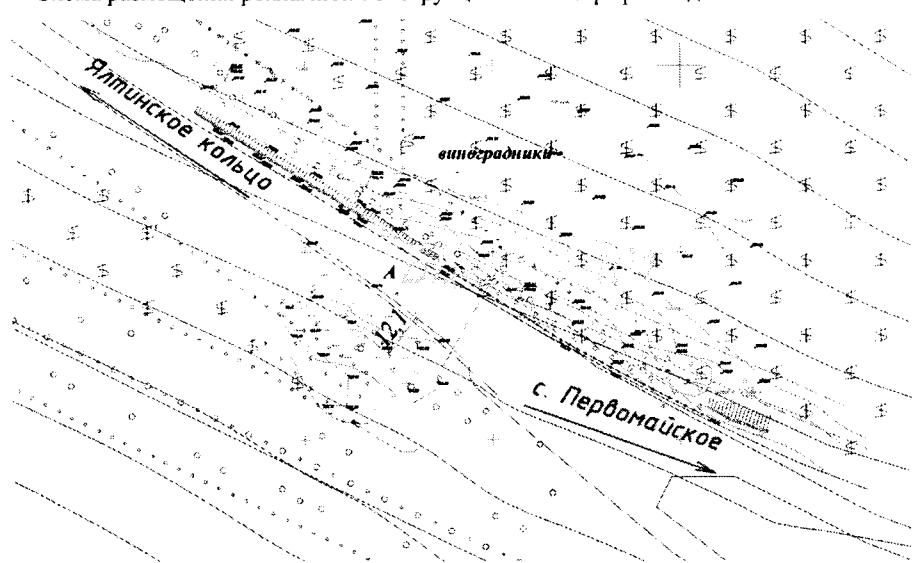


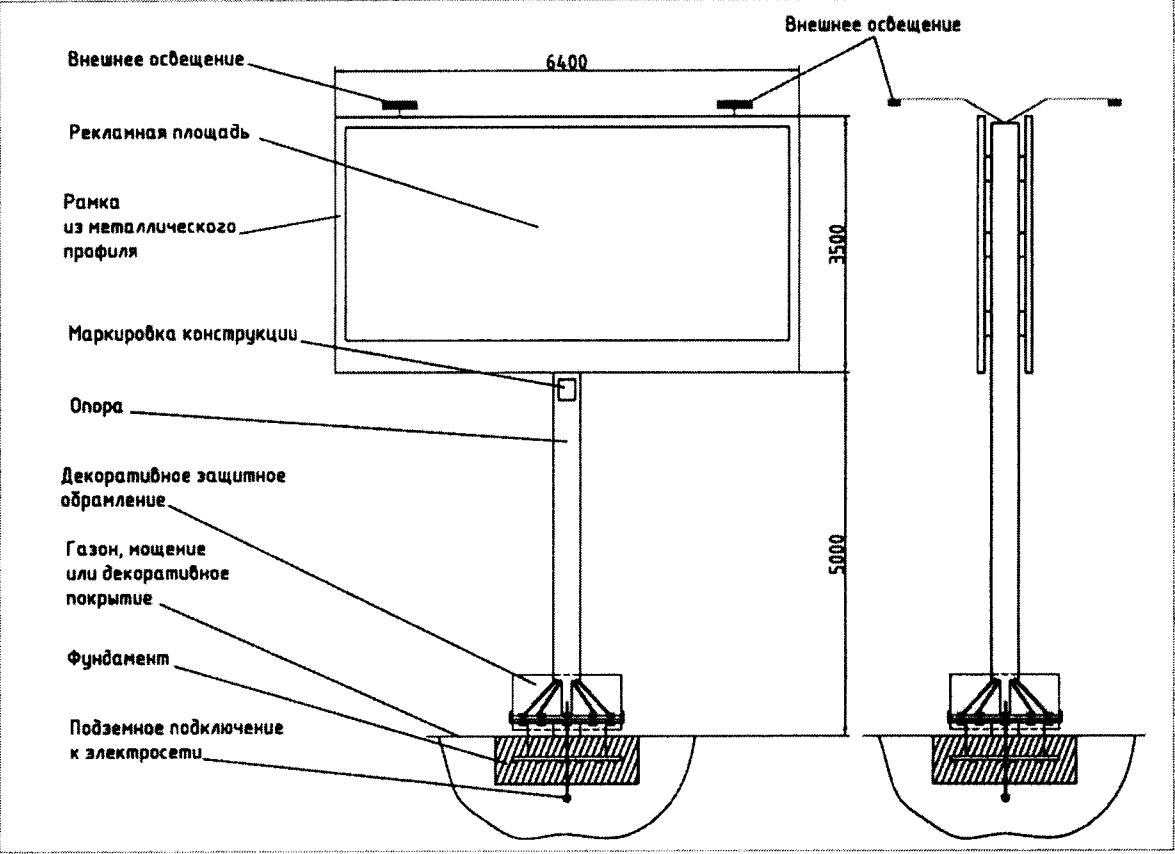
Схема размещения рекламной конструкции на топографо-геодезической съемке



**Сведения о расположении и технических характеристиках
рекламной конструкции**

Сведения о расположении	
Номер рекламного места	С101
Координаты (СК-63)	X=4924932.1799 Y=437857.7421
Адрес	Ул. Крестовского
Тип рекламной конструкции	Стационарный
Вид рекламной конструкции и обозначение	Билборд: ББ-Т
Технические характеристики	
Внешние* габариты рекламной конструкции, мм: Примечание: *Внешние габариты рекламных конструкций определяются проектной документацией на основании конструктивных расчетов в соответствии с СП «Строительство в сейсмических районах» и СП «Строительная климатология» с учетом сейсмичности, звуковой и ветровой нагрузки и т.д.	Длина – 6400 мм Высота – 3500 мм Высота опорной стойки – 5000 мм Глубина – зависит от модификации
Размер одного информационного поля, мм	Длина – 6000 Высота – 3000
Количество информационных полей	2
Общая площадь информационного поля	36 м.кв
Каркас	Металлический швеллер
Опорная стойка	Вариант размещения с центральной опорой, выполнен из круглой продольной трубы. Устанавливается под прямым углом к нижней кромке рекламной плоскости.
Фундамент	Заглубляемый, габариты определяются проектной документацией
Облицовка	Пластик, гофрированный металлический лист
Остекление	Не имеет
Освещение	Внешняя подсветка, подсвет должен обеспечивать равномерное освещение рекламной плоскости в вечернее и ночное время.
Тип смены изображения	С применением технологии автоматической смены изображения. Призматрон
Цвет конструкции	RAL 7015

Техническое описание	<p>Конструкция, установленная на собственной опоре. Рекламная конструкция не должна иметь видимых элементов соединений разных частей конструкции (торцовые поверхности, стыки соединений конструкции шлифуется и т.д.) Рекламная конструкция должна быть оборудована системой аварийного отключения от сети электропитания и соответствовать требованиям пожарной безопасности.</p>
Согласование с организациями и службами г. Севастополя	
ФСО РФ по Р.Крым и г.Севастополю	
Управление охраны объектов культурного наследия	
Департамент транспорта и дорожно-транспортной инфраструктуры	согласовано
ГБУ «Севастопольский Автодор»	согласовано
ООО «Севастопольэнерго»	согласовано
ФГУП 102 Пэс МО РФ	согласовано
ПАО «Севастопольгаз»	согласовано
ГУПС «Водоканал»	согласовано
ГУПС «Севтеплоэнерго»	согласовано
ООО «СГС Плюс»	-
ГУПС «Севастопольтелеком»	согласовано
Получить ордер на земляные работы в порядке, установленном Правительством Севастополя	



ПАСПОРТ РЕКЛАМНОЙ КОНСТРУКЦИИ

ББ-Т-С102

**г. Севастополь
2019**

Ситуационный план размещения рекламной конструкции

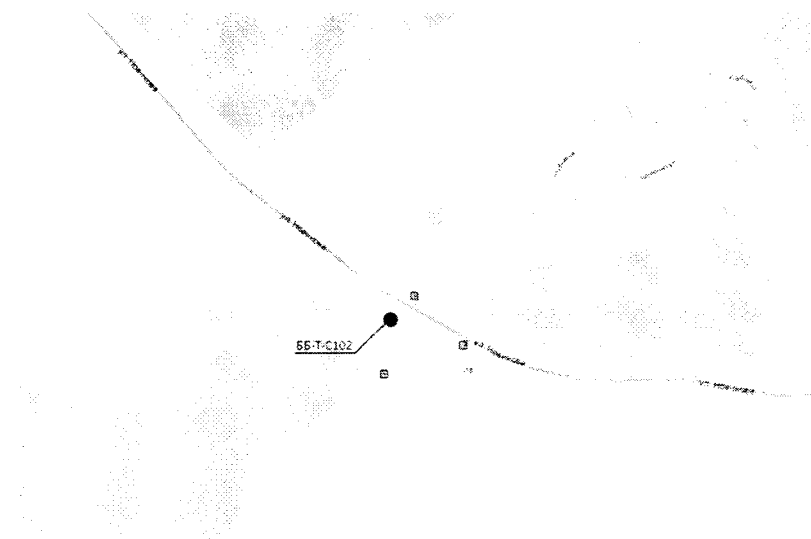
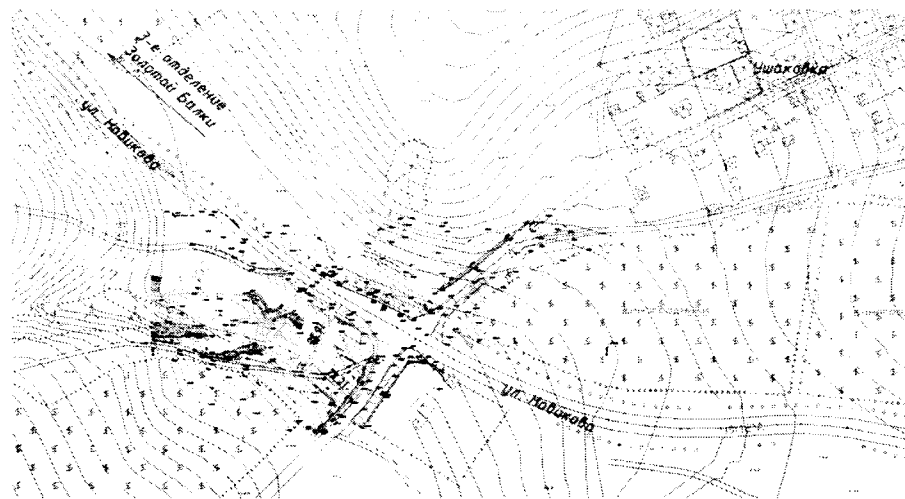


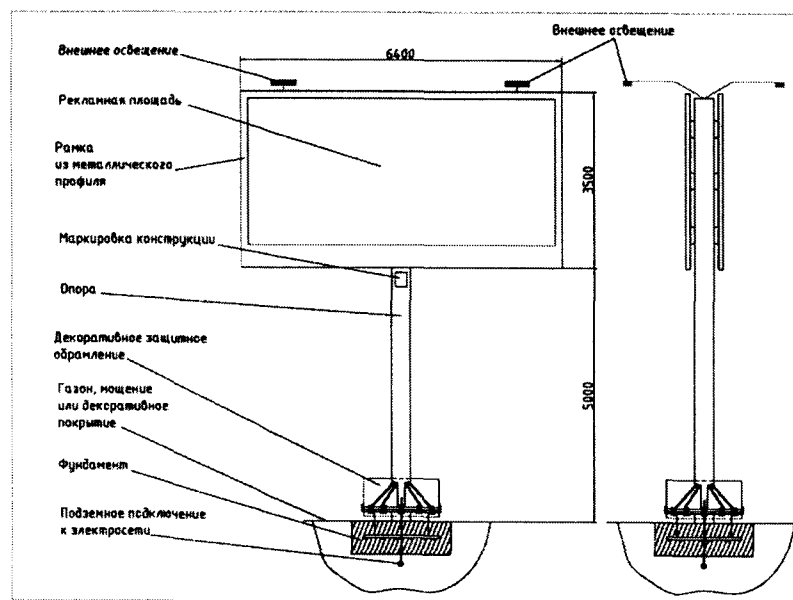
Схема размещения рекламной конструкции на топографо-геодезической съемке



**Сведения о расположении и технических характеристиках
рекламной конструкции**

Сведения о расположении	
Номер рекламного места	С102
Координаты (СК-63)	X=4923169.4471 Y=4384587.1006
Адрес	Ул. Новикова
Тип рекламной конструкции	Стационарный
Вид рекламной конструкции и обозначение	Билборд: ББ-Т
Технические характеристики	
Внешние* габариты рекламной конструкции, мм: Примечание: *Внешние габариты рекламных конструкций определяются проектной документацией на основании конструктивных расчетов в соответствии с СП «Строительство в сейсмических районах» и СП «Строительная климатология» с учетом сейсмичности, звуковой и ветровой нагрузки и т.д.	Длина – 6400 мм Высота – 3500 мм Высота опорной стойки – 5000 мм Глубина – зависит от модификации
Размер одного информационного поля, мм	Длина – 6000 Высота – 3000
Количество информационных полей	2
Общая площадь информационного поля	36 м.кв
Каркас	Металлический швеллер
Опорная стойка	Вариант размещения с центральной опорой, выполнен из круглой продольной трубы. Устанавливается под прямым углом к нижней кромке рекламной плоскости.
Фундамент	Заглубляемый, габариты определяются проектной документацией
Облицовка	Пластик, гофрированный металлический лист
Остекление	Не имеет
Освещение	Внешняя подсветка, подсвет должен обеспечивать равномерное освещение рекламной плоскости в вечернее и ночное время.
Тип смены изображения	С применением технологии автоматической смены изображения. Призматрон
Цвет конструкции	RAL 7015

Техническое описание	Конструкция, установленная на собственной опоре. Рекламная конструкция не должна иметь видимых элементов соединений разных частей конструкции (торцовые поверхности, стыки соединений конструкции шлифуется и т.д.) Рекламная конструкция должна быть оборудована системой аварийного отключения от сети электропитания и соответствовать требованиям пожарной безопасности.
Согласование с организациями и службами г. Севастополя	
ФСО РФ по Р.Крым и г.Севастополю	
Управление охраны объектов культурного наследия	
Департамент транспорта и дорожно-транспортной инфраструктуры	согласовано
ГБУ «Севастопольский Автодор»	согласовано
ООО «Севастопольэнерго»	согласовано
ФГУП 102 Пэс МО РФ	согласовано
ПАО «Севастопольгаз»	согласовано
ГУПС «Водоканал»	согласовано
ГУПС «Севтеплоэнерго»	согласовано
ООО «СГС Плюс»	-
ГУПС «Севастопольтелеком»	согласовано
Получить ордер на земляные работы в порядке, установленном Правительством Севастополя	



ПАСПОРТ РЕКЛАМНОЙ КОНСТРУКЦИИ

ББ-Т-С100

**г. Севастополь
2019**

Ситуационный план размещения рекламной конструкции

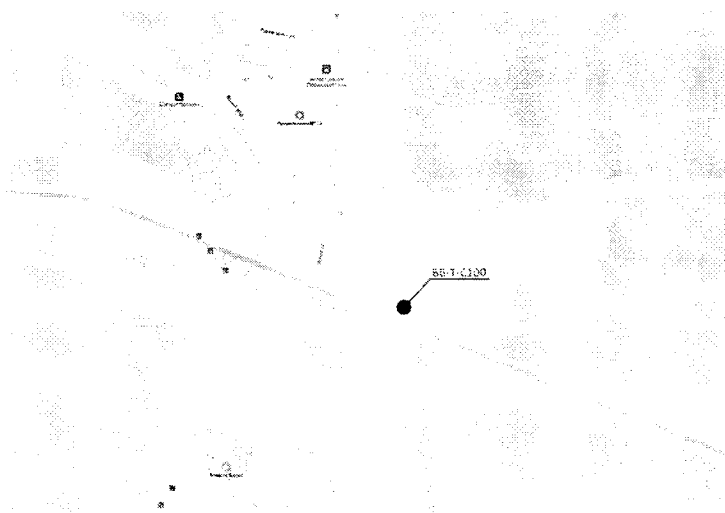
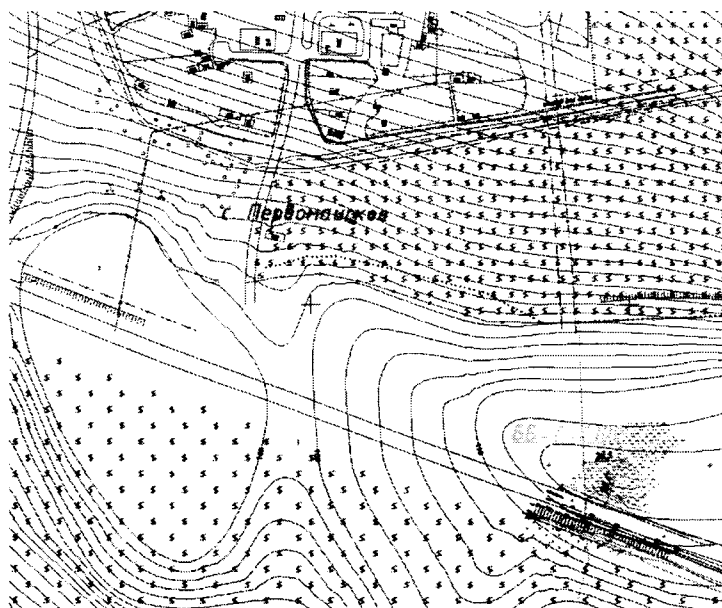


Схема размещения рекламной конструкции на топографо-геодезической съемке



**Сведения о расположении и технических характеристиках
рекламной конструкции**

Сведения о расположении	
Номер рекламного места	С100
Координаты (СК-63)	X=4924514.8217 Y=4389343.0922
Адрес	Ул. Крестовского
Тип рекламной конструкции	Стационарный
Вид рекламной конструкции и обозначение	Билборд: ББ-Т
Технические характеристики	
Внешние* габариты рекламной конструкции, мм: Примечание: *Внешние габариты рекламных конструкций определяются проектной документацией на основании конструктивных расчетов в соответствии с СП «Строительство в сейсмических районах» и СП «Строительная климатология» с учетом сейсмичности, звуковой и ветровой нагрузки и т.д.	Длина – 6400 мм Высота – 3500 мм Высота опорной стойки – 5000 мм Глубина – зависит от модификации
Размер одного информационного поля, мм	Длина – 6000 Высота – 3000
Количество информационных полей	2
Общая площадь информационного поля	36 м.кв
Каркас	Металлический швеллер
Опорная стойка	Вариант размещения с центральной опорой, выполнен из круглой продольной трубы. Устанавливается под прямым углом к нижней кромке рекламной плоскости.
Фундамент	Заглубляемый, габариты определяются проектной документацией
Облицовка	Пластик, гофрированный металлический лист
Остекление	Не имеет
Освещение	Внешняя подсветка, подсвет должен обеспечивать равномерное освещение рекламной плоскости в вечернее и ночное время.
Тип смены изображения	С применением технологии автоматической смены изображения. Призматрон
Цвет конструкции	RAL 7015

Техническое описание	Конструкция, установленная на собственной опоре. Рекламная конструкция не должна иметь видимых элементов соединений разных частей конструкции (торцовые поверхности, стыки соединений конструкции шлифуется и т.д.) Рекламная конструкция должна быть оборудована системой аварийного отключения от сети электропитания и соответствовать требованиям пожарной безопасности.
----------------------	--

Согласование с организациями и службами г. Севастополя

ФСО РФ по Р.Крым и г.Севастополю	
Управление охраны объектов культурного наследия	
Департамент транспорта и дорожно-транспортной инфраструктуры	согласовано
ГБУ «Севастопольский Автодор»	согласовано
ООО «Севастопольэнерго»	согласовано
ФГУП 102 Пэс МО РФ	согласовано
ПАО «Севастопольгаз»	согласовано
ГУПС «Водоканал»	согласовано
ГУПС «Севтеплоэнерго»	согласовано
ООО «СГС Плюс»	-
ГУПС «Севастопольтелеком»	согласовано
Получить ордер на земляные работы в порядке, установленном Правительством Севастополя	

