



ПРАВИТЕЛЬСТВО СЕВАСТОПОЛЯ

РАСПОРЯЖЕНИЕ

«15» 06. 2020

№ 58-РП

Об установлении публичного сервитута для прохода или проезда, в том числе в целях обеспечения свободного доступа граждан к водному объекту общего пользования и его береговой полосе, в отношении земель, расположенных по адресу: г. Севастополь, ул. Симонок, 62 (пляж «Мыс Толстый»), кадастровые кварталы 91:04:003008, 91:04:003009 площадью 12930 кв. м

Руководствуясь статьей 23 Земельного кодекса Российской Федерации, статьями 6, 8 Водного кодекса Российской Федерации, Уставом города Севастополя, Законом города Севастополя от 30.04.2014 № 5-ЗС «О Правительстве Севастополя», учитывая письмо Министерства обороны Российской Федерации от 04.06.2020 № 106/2505:

1. Установить публичный сервитут для прохода или проезда, в том числе в целях обеспечения свободного доступа граждан к водному объекту общего пользования и его береговой полосе, в отношении земель, расположенных по адресу: г. Севастополь, ул. Симонок, 62 (пляж «Мыс Толстый»), кадастровые кварталы 91:04:003008, 91:04:003009 площадью 12930 кв. м, согласно схеме (прилагается).

2. Установить срок публичного сервитута для прохода или проезда, в том числе в целях обеспечения свободного доступа граждан к водному объекту общего пользования и его береговой полосе – бессрочный.

3. Департаменту общественных коммуникаций города Севастополя (Солопеко А.С.) опубликовать настоящее распоряжение в течение 10 дней со дня его принятия на официальном сайте Правительства Севастополя.

4. Департаменту по имущественным и земельным отношениям города Севастополя (Левашов М.А.) направить соответствующие документы в Управление государственной регистрации права и кадастра Севастополя (Севреестр) для внесения сведений в Единый государственный реестр недвижимости.

5. Управлению государственной регистрации права и кадастра Севастополя (Севреестр) (Фадеев А.Н.) внести сведения о публичном сервитуте в Единый

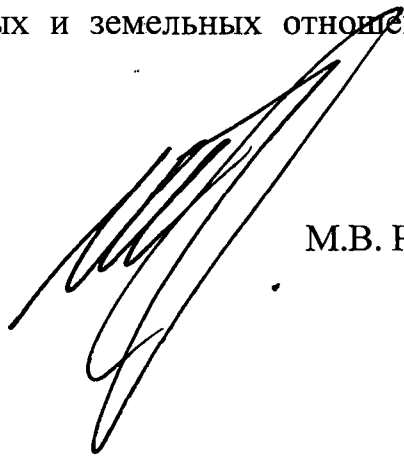
003557

государственный реестр недвижимости.

6. Настоящее распоряжение вступает в силу со дня его подписания.

7. Контроль за исполнением настоящего распоряжения возложить на заместителя Губернатора – Председателя Правительства Севастополя, координирующего вопросы имущественных и земельных отношений города Севастополя.

Временно исполняющий обязанности
Губернатора города Севастополя



М.В. Развожаев

Приложение к распоряжению
Правительства Севастополя
от 15.06.2020 № 58-РП

Схема расположения публичного сервитута на кадастровом плане территории

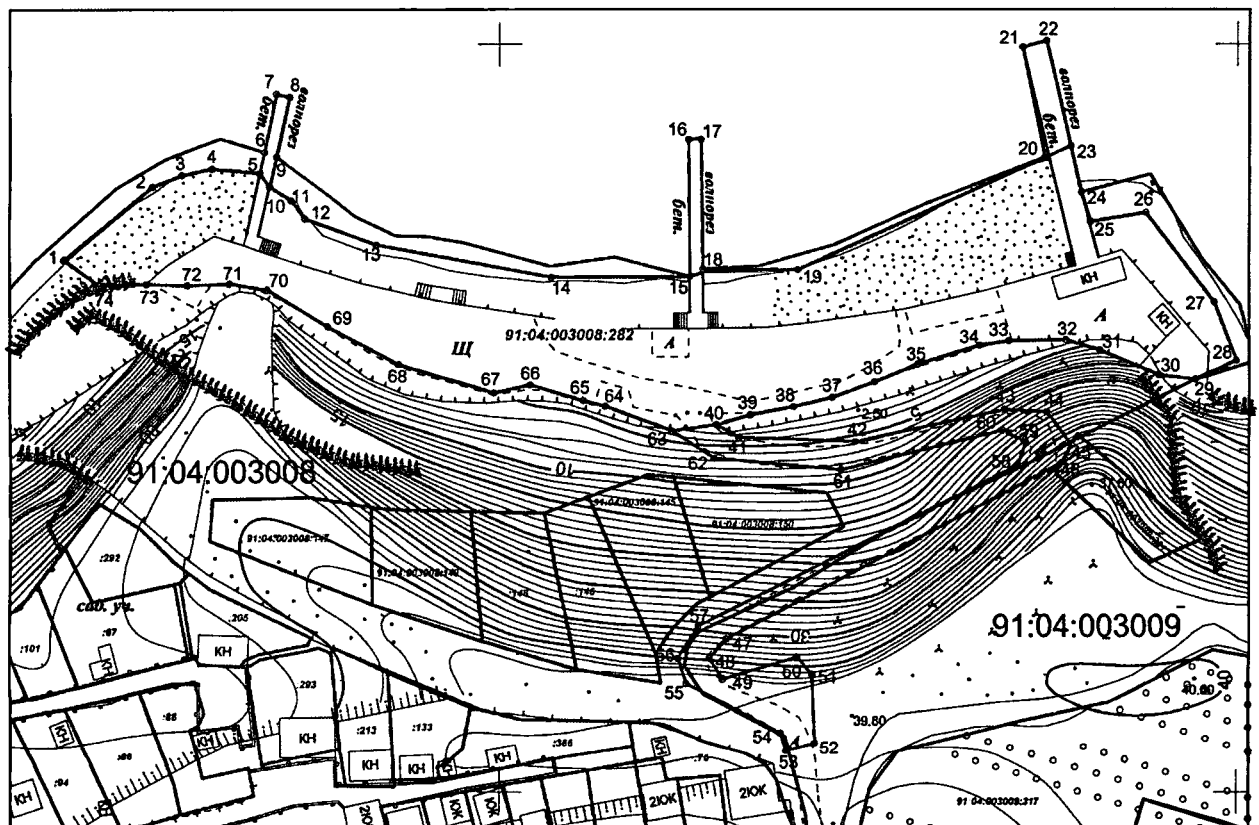
Адрес объекта: РФ, г. Севастополь, ул. Симонок, 62 (пляж «Мыс Толстый»)

Цель установления публичного сервитута: обеспечение свободного доступа граждан к водному объекту общего пользования и его береговой полосе

Площадь публичного сервитута: **12930** кв.м.

КПТ №91/МСХ/20-55490 и №91/МСХ/20-55481 от 28.03.2020г

Обозначение характерных точек границ	Координаты, м (СК-63)		Обозначение характерных точек границ	Координаты, м (СК-63)		Обозначение характерных точек границ	Координаты, м (СК-63)	
	Х	У		Х	У		Х	У
1	4 936 142,20	4 381 082,02	26	4 936 154,91	4 381 375,02	51	4 936 031,85	4 381 284,86
2	4 936 161,73	4 381 105,83	27	4 936 130,77	4 381 393,77	52	4 936 013,30	4 381 285,54
3	4 936 164,81	4 381 113,82	28	4 936 115,24	4 381 399,70	53	4 936 011,17	4 381 277,69
4	4 936 166,54	4 381 121,99	29	4 936 110,19	4 381 388,55	54	4 936 016,10	4 381 278,31
5	4 936 165,41	4 381 134,81	30	4 936 111,34	4 381 378,70	55	4 936 029,37	4 381 250,74
6	4 936 170,95	4 381 136,11	31	4 936 117,94	4 381 362,65	56	4 936 036,12	4 381 248,49
7	4 936 186,57	4 381 139,43	32	4 936 120,72	4 381 353,50	57	4 936 044,87	4 381 254,04
8	4 936 185,74	4 381 143,02	33	4 936 120,42	4 381 337,97	58	4 936 087,26	4 381 340,35
9	4 936 169,72	4 381 139,41	34	4 936 119,22	4 381 330,10	59	4 936 093,49	4 381 342,52
10	4 936 161,66	4 381 137,51	35	4 936 114,19	4 381 313,45	60	4 936 096,55	4 381 336,22
11	4 936 158,06	4 381 143,29	36	4 936 109,39	4 381 301,75	61	4 936 086,14	4 381 282,68
12	4 936 153,19	4 381 147,04	37	4 936 105,27	4 381 290,35	62	4 936 069,14	4 381 258,39
13	4 936 146,21	4 381 166,39	38	4 936 102,79	4 381 279,85	63	4 936 096,34	4 381 246,71
14	4 936 137,47	4 381 213,99	39	4 936 100,62	4 381 268,15	64	4 936 102,94	4 381 228,71
15	4 936 137,67	4 381 251,60	40	4 936 097,99	4 381 258,93	65	4 936 104,44	4 381 222,71
16	4 936 174,42	4 381 251,33	41	4 936 094,69	4 381 265,06	66	4 936 108,64	4 381 208,31
17	4 936 174,69	4 381 254,65	42	4 936 093,56	4 381 296,56	67	4 936 106,54	4 381 198,41
18	4 936 139,67	4 381 255,17	43	4 936 102,04	4 381 336,83	68	4 936 114,15	4 381 172,50
19	4 936 139,54	4 381 280,90	44	4 936 101,44	4 381 348,30	69	4 936 124,24	4 381 153,26
20	4 936 169,72	4 381 347,75	45	4 936 092,63	4 381 354,94	70	4 936 134,14	4 381 136,91
21	4 936 199,28	4 381 341,67	46	4 936 087,94	4 381 352,24	71	4 936 135,71	4 381 126,57
22	4 936 200,94	4 381 348,03	47	4 936 041,21	4 381 261,60	72	4 936 135,34	4 381 115,32
23	4 936 172,63	4 381 354,74	48	4 936 036,18	4 381 257,06	73	4 936 135,64	4 381 104,25
24	4 936 160,32	4 381 357,65	49	4 936 030,53	4 381 280,64	74	4 936 135,30	4 381 091,43
25	4 936 152,44	4 381 360,10	50	4 936 036,42	4 381 280,81	1	4 936 142,20	4 381 082,02



Условные обозначения:



границы публичного сервитута

границы кадастровых кварталов

границы земельных участков, границы которых указаны в КПТ
№91/МСХ/20-55490 и №91/МСХ/20-55481 от 28.03.2020г

Масштаб 1: 2000