



ПРАВИТЕЛЬСТВО СЕВАСТОПОЛЯ

ПОСТАНОВЛЕНИЕ

«21» 05.2020

№ 209-ПП

Об утверждении документации по планировке территории «Проект планировки и проект межевания части территории кадастровых кварталов 91:04:003009 и 91:04:003011, включающих набережную и пляж «Учкуевка» в Нахимовском муниципальном округе города Севастополя

В соответствии с Градостроительным кодексом Российской Федерации, Уставом города Севастополя, законами города Севастополя от 30.04.2014 № 5-ЗС «О Правительстве Севастополя», от 29.09.2015 № 185-ЗС «О правовых актах города Севастополя», учитывая результаты публичных слушаний от 08.10.2019 по обсуждению документации по планировке территории «Проект планировки и проект межевания части территории кадастровых кварталов 91:04:003009 и 91:04:003011, включающих набережную и пляж «Учкуевка» в Нахимовском муниципальном округе города Севастополя, Правительство Севастополя **постановляет:**

1. Утвердить документацию по планировке территории «Проект планировки и проект межевания части территории кадастровых кварталов 91:04:003009 и 91:04:003011, включающих набережную и пляж «Учкуевка» в Нахимовском муниципальном округе города Севастополя (прилагается).

2. Настоящее постановление вступает в силу по истечении десяти дней после дня его официального опубликования.

3. Контроль за исполнением настоящего постановления возложить на исполняющего обязанности директора Департамента архитектуры и градостроительства города Севастополя Жукалова М.А.

Временно исполняющий обязанности  
Губернатора города Севастополя

М.В. Развожаев

000080

УТВЕРЖДЕНА  
постановлением  
Правительства Севастополя  
от 21.05.2020 № 209-ПП

Документация по планировке территории  
«Проект планировки и проект межевания части территории  
кадастровых кварталов 91:04:003009 и 91:04:003011,  
включающих набережную и пляж «Учкуевка» в Нахимовском  
муниципальном округе города Севастополя

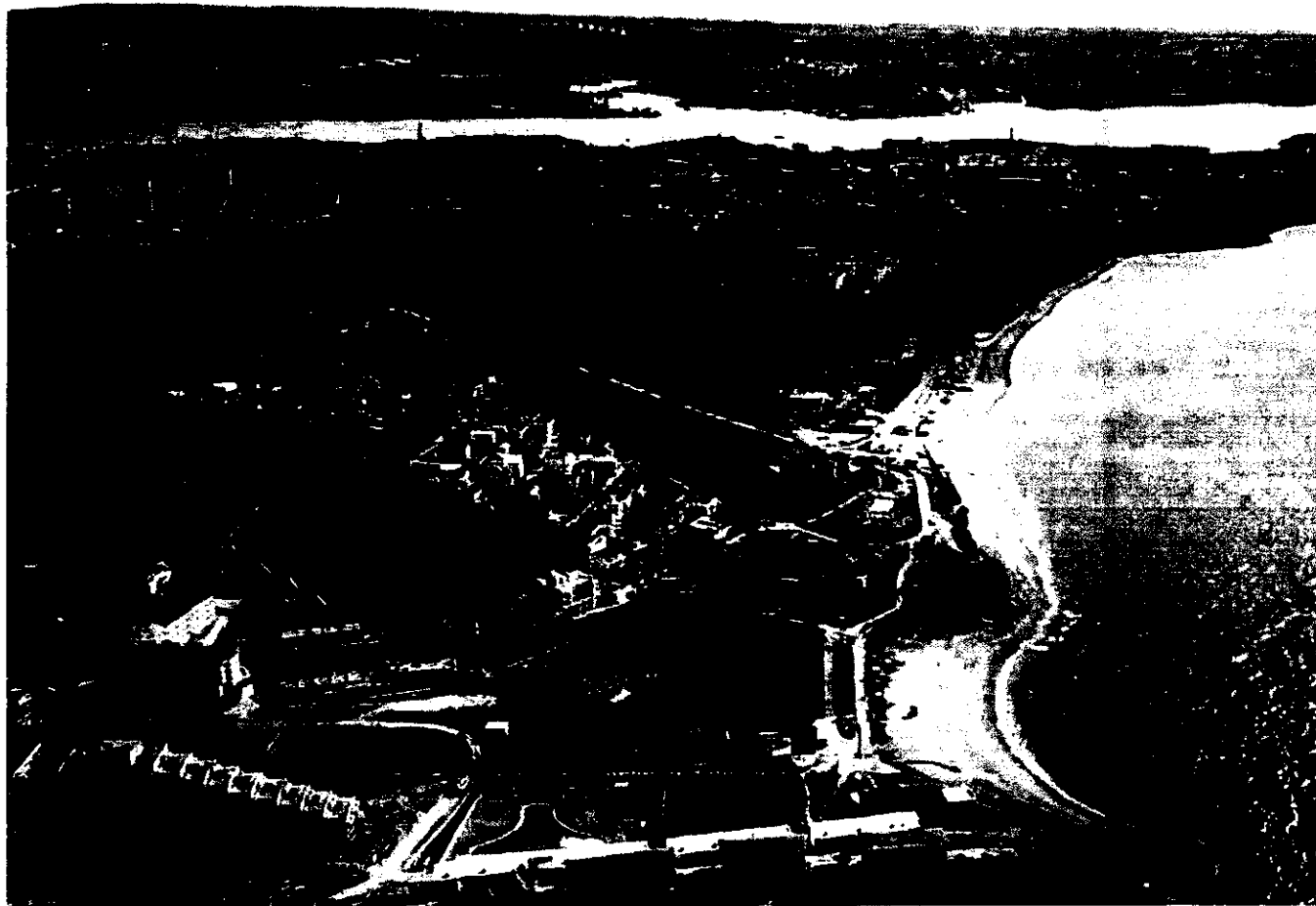
**НИИ  
ГАИС**  
СЕВАСТОПОЛЬ

ГАУС «Научно-исследовательский и проектный институт  
градостроительства, архитектуры, изысканий и среды»  
(ГАУС НИИ ГАИС)

Свидетельство № 1335-2017-9204012730-01

Юридический адрес: 299040, г. Севастополь, ул. Флагманская, 4  
Фактический адрес: 299059, г. Севастополь, пр-т. Героев Сталинграда, 67, офис 315  
тел.: +7 978 744 03 10  
e-mail: [gp\\_gbu@mail.ru](mailto:gp_gbu@mail.ru)

**ПРОЕКТ ПЛАНИРОВКИ И ПРОЕКТ МЕЖЕВАНИЯ ЧАСТИ  
ТЕРРИТОРИИ КАДАСТРОВЫХ КВАРТАЛОВ 91:04:003009,  
91:04:003011, ВКЛЮЧАЮЩИХ НАБЕРЕЖНУЮ И ПЛЯЖ  
«УЧКУЕВКА»**



ПРОЕКТ МЕЖЕВАНИЯ ТЕРРИТОРИИ

ГЗ-190103-III.1 – ПМТ-О(У)Ч

Заказчик: «Департамент архитектуры и градостроительства города Севастополя»

г. Севастополь  
2019

**НИИ  
ГАИС**  
СЕВАСТОПОЛЬ

ГАУС «Научно-исследовательский и проектный институт  
градостроительства, архитектуры, изысканий и среды»  
(ГАУС НИИ ГАИС)  
Свидетельство № 1335-2017-9204012730-01  
Юридический адрес: 299040, г. Севастополь, ул. Флагманская, 4  
Фактический адрес: 299059, г. Севастополь, пр-т. Героев Сталинграда, 67, офис 315  
тел.: +7 978 744 03 10  
e-mail: gp\_gbu@mail.ru

**ПРОЕКТ ПЛАНИРОВКИ И ПРОЕКТ МЕЖЕВАНИЯ ЧАСТИ  
ТЕРРИТОРИИ КАДАСТРОВЫХ КВАРТАЛОВ 91:04:003009,  
91:04:003011, ВКЛЮЧАЮЩИХ НАБЕРЕЖНУЮ И ПЛЯЖ  
«УЧКУЕВКА»**

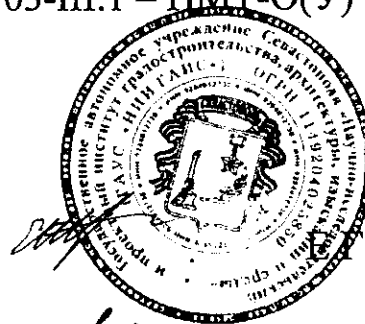
**ПРОЕКТ МЕЖЕВАНИЯ ТЕРРИТОРИИ**

**Том III.1**

**Основная (утверждаемая) часть**

**ГЗ-190103-III.1 – ПМТ-О(У)Ч**

Директор



И.И. Шадрина

ГИП

A handwritten signature in black ink, likely belonging to N.A. Gorbatyuk.

Н.А.Горбатюк

г. Севастополь  
2019

## Список исполнителей

Должность	Фамилия И.О.	Подпись
Начальник отдела, ГИП	Горбатюк Н.А.	
Руководитель сектора	Кириченко С.В.	
Начальник отдела геоинформационных систем	Невойт О.С.	
Главный специалист	Ягодкина М.В.	
Главный специалист	Сорока О.В.	
Главный специалист	Памятушева В.В.	

## Состав документации по планировке территории

Обозначение	Наименование		Примечание
ГЗ-190103-I-ДПТ-ИД	Исходные данные	Том I	ГАУС НИИ ГАИС
ГЗ-190103-II-ППТ	Проект планировки территории в составе:	Том II	ГАУС НИИ ГАИС
ГЗ-190103-II.1-ППТ-О(У)Ч	Основная (утверждаемая) часть проекта планировки территории	Том II.1	
ГЗ-190103-II.2-ППТ-МО	Материалы по обоснованию проекта планировки территории	Том II.2	
ГЗ-190103-III-ПМТ	Проект межевания территории в составе:	Том III	ГАУС НИИ ГАИС
ГЗ-190103-III.1-ПМТ-О(У)Ч	Основная (утверждаемая) часть проекта межевания территории	Том III.1	
ГЗ-190103-III.2-ПМТ-МО	Материалы по обоснованию проекта межевания территории	Том III.2	

Взам. инв. №

Подпись и дата

Инв. № подл.

						ГЗ-190103-III.1-ПМТ-О(У)Ч.СД			
Изм.	Кол.уч.	Лист	Медок.	Подп.	Дата				
ГИП		Горбатюк			09.19	Список исполнителей. Состав ДПТ	Стадия	Лист	Листов
Разработал		Кириченко			09.19		ПМТ	1	1
Разработал		Сорока			09.19		<b>НИИ ГАИС</b> севастополь		
Разработал									

## СОДЕРЖАНИЕ ТОМА III.1

## Том III.1 - Проект межевания территории (ПМТ)

Обозначение	Наименование	Примечание
ГЗ-190103-III.1-ПМТ-О(У)Ч	<b>ОСНОВНАЯ (УТВЕРЖДАЕМАЯ) ЧАСТЬ</b>	Том III.1
ГЗ-190103-III.1-ПМТ-О(У)Ч-СД	Список исполнителей. Состав документации по планировке территории.	стр.3
ГЗ-190103-III.1-ПМТ- О(У)Ч -С	Содержание документации по планировке территории	стр.4
ГЗ-190103-III.1-ПМТ-О(У)Ч-ТЧ	<b>Текстовая часть проекта межевания территории</b>	стр. 5-19
	Перечень и сведения о площади образуемых земельных участков, в том числе возможные способы их образования	стр.10-13
	Перечень и сведения о площади образуемых земельных участков, которые будут отнесены к территориям общего пользования или имуществу общего пользования	стр.14-15
	Вид разрешенного использования образуемых земельных участков в соответствии с проектом планировки территории	стр.16-18
	Сведения о границах территории, в отношении которой утвержден проект межевания, содержащие перечень координат характерных точек этих границ	стр.19
ГЗ-190103-III.1-ПМТ-О(У)Ч-Ч	<b>Чертежи межевания территории</b>	стр. 20-27
ГЗ-190103-III.1-ПМТ-О(У)Ч-Ч.1	Чертеж межевания территории. Границы существующих и планируемых объектов планировочной структуры	стр.23
ГЗ-190103-III.1-ПМТ-О(У)Ч-Ч.2	Чертеж межевания территории. Красные линии	стр.24
ГЗ-190103-III.1-ПМТ-О(У)Ч-Ч.3	Чертеж межевания территории. Линии отступа от красных линий в целях определения мест допустимого размещения зданий, строений, сооружений	стр.25
ГЗ-190103-III.1-ПМТ-О(У)Ч-Ч.4	Чертеж межевания территории. Границы образуемых земельных участков.	стр.26
ГЗ-190103-III.1-ПМТ-О(У)Ч-Ч.5	Чертеж межевания территории. Границы изменяемых земельных участков	стр.27
	Границы публичных сервитутов	Проектом не устанавливаются

Взам. инв. №

Подпись и дата

Инв. № подл.

ГЗ-190103-III.1-ПМТ-О(У)Ч.С

Изм. Кол.уч. Лист №док. Подп. Дата

ГИП Горбатьюк 09.19

Разработал Кириченко 09.19

Разработал Сорока 09.19

Разработал

Проект межевания территории.  
Основная (утверждаемая) часть.  
Содержание.

Стадия	Лист	Листов
ПМТ	1	1

**НИИ ГАИС**  
СЕВАСТОПОЛЬ



- Приказа Министерства культуры Российской Федерации № 2 от 11 января 2016 «О включении города Севастополь в перечень исторических поселений федерального значения, утверждении границ территории и предмета охраны исторического поселения город Севастополь»;

- Приказа Министерства культуры Российской Федерации № 1279 от 08 июня 2016 «О включении выявленного объекта культурного наследия - достопримечательное место «Древний город Херсонес Таврический и крепости Чембало и Каламита» (город Севастополь) в единый государственный реестр объектов культурного наследия (памятников истории и культуры) народов Российской Федерации в качестве объекта культурного наследия федерального значения, а также об утверждении границ его территории;

- Приказ Министерства культуры РФ от 12 августа 2016 г. N 1864 "Об утверждении требований к осуществлению деятельности и градостроительным регламентам в границах территории объекта культурного наследия федерального значения - достопримечательное место "Древний город Херсонес Таврический и крепости Чембало и Каламита", расположенного в городе Севастополе"

- Приказ Министерства экономического развития Российской Федерации от 01.09.2014 №540 «Об утверждении классификатора видов разрешенного использования земельных участков» (с изменениями согласно Приказу Минэкономразвития России от 04.02.2019 г. № 44);

- Постановления Правительства Севастополя №248-ПП от 23.04.2018 «Об утверждении проекта планировки территории документации «Проект планировки и проект межевания территории улично-дорожной сети и территории общественного пользования»;

- Приказа Департамента архитектуры и градостроительства города Севастополя от 25.05.2018 №60 «О вводе в опытную эксплуатацию информационно-аналитического комплекса поддержки принятия решений в сфере градостроительства города Севастополя»;

- Региональные нормативы градостроительного проектирования города Севастополя, утвержденные постановлением Правительства Севастополя от

Изм. №	Подпись и	Взам. инв.
--------	-----------	------------

Изм.	Кол.уч.	Лист	№док.	Подп.	Дата	ГЗ-190103-III.1-ПМТ-О(У)Ч	Лист
							2



территории проекта, в ЕГРН отсутствуют сведения об их границах (участки являются ранее учтенными, без координат). В соответствии с информацией предоставленной Управлением государственной регистрации права и кадастра Севастополя (Севреестр) (письмо от 04.04.2019 № 868/01-24-01-05/03/19), в архиве Главного управления Госземагентства Украины в г. Севастополе (осуществляло регистрацию права на земельные участки до 31.12.2012) содержатся заверенные копии кадастровых планов с описанием о местоположении границ части запрашиваемых земельных участков (координаты). На часть земельных участков, расположенных в границах проектирования, отсутствуют архивные сведения о местоположении границ (координаты). Копия письма Севреестра от 04.04.2019 № 868/01-24-01-05/03/19, а также Выписки из ЕГРН об объектах недвижимости в отношении земельных участков включены в исходные материалы проектной документации Том I-ДПТ-ИД.

Проектируемая территория расположена в Нахимовском районе города Севастополя. Границы территории проекта межевания преимущественно расположены в следующих кадастровых кварталах: 91:04:003009, 91:04:003011.

В соответствии со статьей 43 Градостроительного кодекса РФ (далее ГрК РФ) основная часть настоящего проекта межевания состоит из текстовой части включающей перечень и сведения о площади образуемых земельных участков, в том числе возможные способы их образования; перечень и сведения о площади образуемых земельных участков, которые будут отнесены к территориям общего пользования; вид разрешенного использования образуемых земельных участков в соответствии с проектом планировки территории, сведения об изменяемых земельных участках и графических материалов. В данном проекте межевания не приводятся сведения в соответствии с п. 4 п.5 ст. 43 ГрК РФ, т.к. подготовка проекта межевания территории не осуществляется в целях определения местоположения границ образуемых и (или) изменяемых лесных участков.

Изм.	Кол.уч.	Лист	№док.	Подп.	Дата	ГЗ-190103-III.1-ПМТ-О(У)Ч	Лист
							4
Инд. №	Подпись и	Взам. инв.					



**Перечень и сведения о площади образуемых земельных участков, в том числе возможные способы их образования**

Данным проектом предусматривается формирование образуемых земельных участков следующими способами: раздел существующих земельных участков, объединение, перераспределение, образование из земель, находящихся в государственной или муниципальной собственности, или иным способом, установленным действующим законодательством Российской Федерации.

В следствии раздела на первом этапе существующих земельных участков с кадастровыми номерами: 91:04:003011:599, 91:04:003011:525, 91:04:003011:529, 91:04:003011:711, 91:04:003011:213, 91:04:003011:680, 91:04:003011:9, 91:04:003011:60, 91:04:003011:61, 91:04:000000:416 и объединения, перераспределения, образования из земель, находящихся в государственной или муниципальной собственности на втором этапе, предусматривается формирование образуемых земельных участков, сведения о которых представлены в таблице №1.

**Таблица №1**

№ п/п	Условный номер	Вид разрешенного использования земельного участка в соответствии с проектом планировки территории	Площадь, кв.м	Возможные способы образования
1	2	3	4	5
1	:ЗУ1	Земельные участки (территории) общего пользования (12.0), Отдых (рекреация) (5.0)	24 141	Раздел, объединение, образование из земель, находящихся в государственной или муниципальной собственности, изъятие земельных участков для государственных или муниципальных нужд или иным способом, установленным действующим законодательством Российской Федерации
2	:ЗУ2	Благоустройство территории (12.0.2)	13281	Раздел, объединение, образование из земель, находящихся в государственной или муниципальной собственности, изъятие земельных участков для государственных или муниципальных нужд или иным способом, установленным действующим законодательством Российской Федерации
3	:ЗУ3	Улично-дорожная сеть (12.0.1)	6608	Раздел, объединение, образование из земель, находящихся в государственной или муниципальной собственности или иным способом, установленным действующим законодательством Российской Федерации
4	:ЗУ4	Земельные участки (территории) общего пользования (12.0), Гидротехнические сооружения (11.3)	83191	Раздел, объединение, образование из земель, находящихся в государственной или муниципальной собственности, изъятие земельных участков для государственных или муниципальных нужд или иным способом, установленным действующим законодательством Российской Федерации

Взам. инв.	
Подпись и	
Инв. №	

Изм.	Кол.уч.	Лист	№ док.	Подп.	Дата

ГЗ-190103-III.1-ПМТ-О(У)Ч

Лист  
6

№ п/п	Условный номер	Вид разрешенного использования земельного участка в соответствии с проектом планировки территории	Площадь, кв.м	Возможные способы образования
5	:ЗУ5	Туристическое обслуживание (5.2.1)	20691	Образование из земель, находящихся в государственной или муниципальной собственности или иным способом, установленным действующим законодательством Российской Федерации
6	:ЗУ6	Магазины (4.4); Общественное питание (4.6)	1000	Раздел, объединение, перераспределение, образование из земель, находящихся в государственной или муниципальной собственности или иным способом, установленным действующим законодательством Российской Федерации
7	:ЗУ7	Общественное использование объектов капитального строительства (3.0)	1120	Раздел, объединение, перераспределение, образование из земель, находящихся в государственной или муниципальной собственности или иным способом, установленным действующим законодательством Российской Федерации
8	:ЗУ8	Предпринимательство (4.0)	304	Раздел, объединение, образование из земель, находящихся в государственной или муниципальной собственности или иным способом, установленным действующим законодательством Российской Федерации
9	:ЗУ9	Предпринимательство (4.0)	1397	Раздел, объединение, образование из земель, находящихся в государственной или муниципальной собственности или иным способом, установленным действующим законодательством Российской Федерации
10	:ЗУ10	Предпринимательство (4.0)	822	Раздел, объединение, образование из земель, находящихся в государственной или муниципальной собственности или иным способом, установленным действующим законодательством Российской Федерации
11	:ЗУ11	Предпринимательство (4.0)	2352	Раздел, объединение, образование из земель, находящихся в государственной или муниципальной собственности или иным способом, установленным действующим законодательством Российской Федерации
12	:ЗУ12	Гостиничное обслуживание (4.7)	1838	Раздел, объединение, образование из земель, находящихся в государственной или муниципальной собственности или иным способом, установленным действующим законодательством Российской Федерации
13	:ЗУ13	Благоустройство территории (12.0.2)	1274	Раздел, объединение, образование из земель, находящихся в государственной или муниципальной собственности или иным способом, установленным действующим законодательством Российской Федерации
14	:ЗУ14	Благоустройство территории (12.0.2)	3538	Раздел, объединение, образование из земель, находящихся в государственной или муниципальной собственности или иным способом, установленным действующим законодательством Российской Федерации
15	:ЗУ15	Благоустройство территории (12.0.2)	2502	Раздел, объединение, образование из земель, находящихся в государственной или муниципальной собственности или иным способом, установленным действующим законодательством Российской Федерации

Взам. инв.

Подпись и

Инв. №

Изм.	Кол.уч.	Лист	Недок.	Подп.	Дата

ГЗ-190103-III.1-ПМТ-О(У)Ч

Лист

7

№ п/п	Условный номер	Вид разрешенного использования земельного участка в соответствии с проектом планировки территории	Площадь, кв.м	Возможные способы образования
16	:ЗУ16	Благоустройство территории (12.0.2)	1414	Раздел, объединение, образование из земель, находящихся в государственной или муниципальной собственности или иным способом, установленным действующим законодательством Российской Федерации
17	:ЗУ17	Благоустройство территории (12.0.2)	466	Раздел, объединение, образование из земель, находящихся в государственной или муниципальной собственности или иным способом, установленным действующим законодательством Российской Федерации
18	:ЗУ18	Благоустройство территории (12.0.2)	198	Раздел, объединение, образование из земель, находящихся в государственной или муниципальной собственности или иным способом, установленным действующим законодательством Российской Федерации
19	:ЗУ19	Благоустройство территории (12.0.2)	263	Раздел, объединение, образование из земель, находящихся в государственной или муниципальной собственности или иным способом, установленным действующим законодательством Российской Федерации
20	:ЗУ20	Предпринимательство (4.0)	846	Раздел, объединение, образование из земель, находящихся в государственной или муниципальной собственности или иным способом, установленным действующим законодательством Российской Федерации
21	:ЗУ21	Предпринимательство (4.0)	663	Образование из земель, находящихся в государственной или муниципальной собственности или иным способом, установленным действующим законодательством Российской Федерации

В соответствии с п. 42 ч. 1 ст. 26 Федерального закона от 13.07.2015 № 218-ФЗ «О государственной регистрации недвижимости» осуществление государственного кадастрового учета и (или) государственной регистрации прав приостанавливается, если площадь земельного участка, определенная с учетом установленных в соответствии с федеральным законом требований, отличается от площади земельного участка, указанной в соответствующем утвержденном проекте межевания территории, схеме расположения земельного участка на кадастровом плане территории, проектной документации о местоположении, границах, площади и об иных количественных и качественных характеристиках лесных участков, более чем на десять процентов. Можно сделать вывод о возможности изменения границ образуемых земельных участков относительно проекта межевания территории при осуществлении государственного кадастрового учета, но не более чем на 10 %, при наличии обоснования такого изменения.

Взам. инв.	
Подпись и	
Инв. №	

Изм.	Кол.уч.	Лист	№док.	Подп.	Дата	ГЗ-190103-III.1-ПМТ-О(У)Ч	Лист
							8

В соответствии со ст. 5 Закона города Севастополя от 25.07.2014 № 46-ЗС «Об особенностях регулирования имущественных и земельных отношений на территории города Севастополя», категория земель, образуемых земельными участками, определена как «земли населенных пунктов». Изменение категории земель исходных земельных участков данным проектом межевания территории не предусмотрено.

Инд. №	Подпись и	Взам. инв.

Изм.	Кол.уч.	Лист	№док.	Подп.	Дата

ГЗ-190103-III.1-ПМТ-О(У)Ч

Лист

9

**Перечень и сведения о площади образуемых земельных участков, которые будут отнесены к территориям общего пользования или имуществу общего пользования, в том числе в отношении которых предполагаются резервирование и (или) изъятие для государственных или муниципальных нужд.**

Проектом межевания предусматривается образование земельных участков, которые будут отнесены к территориям общего пользования с видом разрешенного использования земельного участка: Земельные участки (территории) общего пользования (код 12.0). Перечень и сведения о площади образуемых земельных участков, которые будут отнесены к территориям общего пользования или имуществу общего пользования, в том числе в отношении которых предполагаются резервирование и (или) изъятие для государственных или муниципальных нужд представлены в таблице №2 и №3. (Приведены далее).

**Перечень образуемых земельных участков которые будут отнесены к территориям общего пользования**

**Таблица №2**

Условный номер	Вид разрешенного использования земельного участка в соответствии с проектом планировки территории	Площадь, кв. м
:ЗУ1	Земельные участки (территории) общего пользования (12.0), Отдых (рекреация) (5.0)	24 141
:ЗУ2	Благоустройство территории (12.0.2)	13281
:ЗУ3	Улично-дорожная сеть (12.0.1)	6543
:ЗУ4	Земельные участки (территории) общего пользования (12.0), Гидротехнические сооружения (11.3)	83191
:ЗУ13	Благоустройство территории (12.0.2)	1274
:ЗУ14	Благоустройство территории (12.0.2)	3538
:ЗУ15	Благоустройство территории (12.0.2)	2502
:ЗУ16	Благоустройство территории (12.0.2)	1414
:ЗУ17	Благоустройство территории (12.0.2)	466
:ЗУ18	Благоустройство территории (12.0.2)	264
:ЗУ19	Благоустройство территории (12.0.2)	263

Взам. инв.

Подпись и

Инв. №

Изм.	Колуч.	Лист	Недок.	Подп.	Дата
------	--------	------	--------	-------	------

ГЗ-190103-III.1-ПМТ-О(У)Ч

Лист

10

**Перечень земельных участков в отношении которых предполагаются  
резервирование и (или) изъятие для государственных или муниципальных нужд**  
**Таблица №3**

№п/п	Кадастровый номер земельного участка	Адрес ЗУ	Площадь ЗУ (кв.м)	Разрешенное использование	Статус участка
1	91:04:003009:537	г Севастополь, ул Бельбекская, д 7/22	922	Для дачного строительства (Для индивидуального дачного строительства)	Ранее учтенный
2	91:04:003009:301	г. Севастополь, ул. Бельбекская, земельный участок 7/20	922	Для дачного строительства (для индивидуального дачного строительства)	Ранее учтенный
3	91:04:003009:300	г. Севастополь, ул. Бельбекская, земельный участок 7/16	922	Для дачного строительства (для индивидуального дачного строительства)	Ранее учтенный
4	91:04:003009:302	г. Севастополь, ул. Бельбекская, 7/14	922	Для дачного строительства (для индивидуального дачного строительства)	Ранее учтенный
5	91:04:003009:536	г Севастополь, ул Бельбекская, д 7/12	922	Для дачного строительства (для индивидуального дачного строительства)	Ранее учтенный
6	91:04:003011:265	г. Севастополь, ул. Бельбекская, 7/10	922	Для дачного строительства (для индивидуального дачного строительства)	Ранее учтенный
7	91:04:003011:268	г. Севастополь, ул. Бельбекская, 7/8	922	Для дачного строительства (для индивидуального дачного строительства)	Ранее учтенный
8	91:04:003011:267	г. Севастополь, ул. Бельбекская, 7/4	922	Для дачного строительства (для индивидуального дачного строительства)	Ранее учтенный
9	91:04:003011:266	г. Севастополь, ул. Бельбекская, 7/2	922	Для дачного строительства (для индивидуального дачного строительства)	Ранее учтенный
10	91:04:003009:538	г Севастополь, ул Бельбекская, д 7/7	884	Для дачного строительства (для индивидуального дачного строительства)	Ранее учтенный
11	91:04:003011:599	Российская Федерация, г. Севастополь, Набережная пляжа Учквевка, 18	663	Для размещения объектов общественного питания (Общественное питание (код 4.6))	Учтенный
12	91:04:003009:303	г. Севастополь, ул. Бельбекская, 7/18	922	Для дачного строительства (для индивидуального дачного строительства)	Ранее учтенный, без координат границ

\* Информация актуальна на момент выдачи проектной документации (23.09.2019 г.)

Инд. №  
Подпись и  
Взам. инв.

Изм.	Кол.уч.	Лист	№док.	Подп.	Дата	ГЗ-190103-III.1-ПМТ-О(У)Ч	Лист
							11

## Вид разрешенного использования образуемых земельных участков в соответствии с проектом планировки территории

Проектом предусмотрены следующие виды разрешённого использования для формируемых земельных участков, в соответствии с классификатором видов разрешенного использования земельных участков:

№ п.п.	Код вида разрешенного использования земельного участка	Наименование вида разрешенного использования земельного участка	Описание вида разрешенного использования земельного участка
1.	3.0	Общественное использование объектов капитального строительства	Размещение объектов капитального строительства в целях обеспечения удовлетворения бытовых, социальных и духовных потребностей человека. Содержание данного вида разрешенного использования включает в себя содержание видов разрешенного использования с кодами 3.1 - 3.10.2
2.	4.0	Предпринимательство	Размещение объектов капитального строительства в целях извлечения прибыли на основании торговой, банковской и иной предпринимательской деятельности. Содержание данного вида разрешенного использования включает в себя содержание видов разрешенного использования, предусмотренных кодами 4.1 - 4.10
3.	4.4	Магазины	Размещение объектов капитального строительства, предназначенных для продажи товаров, торговая площадь которых составляет до 5000 кв. м
4.	4.6	Общественное питание	Размещение объектов капитального строительства в целях устройства мест общественного питания (рестораны, кафе, столовые, закусочные, бары)
5.	4.7	Гостиничное обслуживание	Размещение гостиниц, а также иных зданий, используемых с целью извлечения предпринимательской выгоды из предоставления жилого помещения для временного

Интв. №	Подпись и	Взам. инв.

Изм.	Кол.уч.	Лист	№ док.	Подп.	Дата	ГЗ-190103-III.1-ПМТ-О(У)Ч	Лист 12
------	---------	------	--------	-------	------	---------------------------	------------

			проживания в них
6.	5.0	Отдых (рекреация)	Обустройство мест для занятия спортом, физической культурой, пешими или верховыми прогулками, отдыха и туризма, наблюдения за природой, пикников, охоты, рыбалки и иной деятельности; создание и уход за городскими
7.	5.2.1	Туристическое обслуживание	Размещение пансионатов, туристических гостиниц, кемпингов, домов отдыха, не оказывающих услуги по лечению, а также иных зданий, используемых с целью извлечения предпринимательской выгоды из предоставления жилого помещения для временного проживания в них; размещение детских лагерей
8.	11.3	Гидротехнические сооружения	Размещение гидротехнических сооружений, необходимых для эксплуатации водохранилищ (плотин, водосбросов, водозаборных, водовыпускных и других гидротехнических сооружений, судопропускных сооружений, рыбозащитных и рыбопропускных сооружений, берегозащитных сооружений)
9.	12.0	Земельные участки (территории) общего пользования	Земельные участки общего пользования. Содержание данного вида разрешенного использования включает в себя содержание видов разрешенного использования с кодами 12.0.1 - 12.0.2

Инов. №	Подпись и	Взам. инв.

Изм.	Кол.уч.	Лист	№ док.	Подп.	Дата

10.	12.0.1	Улично-дорожная сеть	<p>Размещение объектов улично-дорожной сети: автомобильных дорог, трамвайных путей и пешеходных тротуаров в границах населенных пунктов, пешеходных переходов, бульваров, площадей, проездов, велодорожек и объектов велотранспортной и инженерной инфраструктуры;</p> <p>размещение придорожных стоянок (парковок) транспортных средств в границах городских улиц и дорог, за исключением предусмотренных видами разрешенного использования с кодами 2.7.1, 4.9, 7.2.3, а также некапитальных сооружений, предназначенных для охраны транспортных средств</p>
11.	12.0.2	Благоустройство территории	<p>Размещение декоративных, технических, планировочных, конструктивных устройств, элементов озеленения, различных видов оборудования и оформления, малых архитектурных форм, некапитальных нестационарных строений и сооружений, информационных щитов и указателей, применяемых как составные части благоустройства территории, общественных туалетов</p>

Изм. №	Взам. инв.
Подпись и	
Изм. №	

Изм.	Кол.уч.	Лист	Недок.	Подп.	Дата

ГЗ-190103-III.1-ПМТ-О(У)Ч

Лист

14

**Сведения о границах территории, в отношении которой утвержден проект межевания, содержащие перечень координат характерных точек этих границ в системе координат, используемой для ведения Единого государственного**

Граница настоящего проекта планировки и межевания части территории кадастровых кварталов 91:04:003009, 91:04:003011, включающих набережную и пляж "Учкуевка" в городе Севастополе не имеет общих границ с утвержденными ранее проектами межевания территорий, в связи с чем, в данном проекте не приводится информация о границах территории, в отношении которой утвержден проект межевания, содержащей перечень координат характерных точек этих границ в системе координат, используемой для ведения Единого государственного реестра недвижимости.

Инв. №	Подпись и	Взам. инв.						ГЗ-190103-III.1-ПМТ-О(У)Ч	Лист
									15
			Изм.	Кол.уч.	Лист	Нодок.	Подп.		Дата

### Чертежи межевания территории основной (утверждаемой) части проекта межевания территории.

В соответствии с п.6 ст. 43 ГрК РФ проект межевания территории включает в графические материалы, на которых отображаются:

1) границы планируемых (в случае, если подготовка проекта межевания территории осуществляется в составе проекта планировки территории) и существующих элементов планировочной структуры;

2) красные линии, утвержденные в составе проекта планировки территории, или красные линии, утверждаемые, изменяемые проектом межевания территории;

3) линии отступа от красных линий в целях определения мест допустимого размещения зданий, строений, сооружений;

4) границы образуемых и (или) изменяемых земельных участков, условные номера образуемых земельных участков, в том числе в отношении которых предполагаются их резервирование и (или) изъятие для государственных или муниципальных нужд;

5) границы публичных сервитутов.

Настоящий проект межевания части территории кадастровых кварталов 91:04:003009, 91:04:003011, включающих набережную и пляж "Учкуевка" в городе Севастополе включает в себя следующие графические материалы:

- Чертеж межевания территории. Границы существующих и планируемых элементов планировочной структуры;
- Чертеж межевания территории. Красные линии;
- Чертеж межевания территории. Линии отступа от красных линий в целях определения мест допустимого размещения зданий, строений, сооружений;
- Чертеж межевания территории. Границы образуемых земельных участков;
- Чертеж межевания территории. Границы изменяемых земельных участков.

Взам. инв.

Подпись и

Инв. №

ГЗ-190103-III.1-ПМТ-О(У)Ч-Ч					
Изм.	Кол.уч.	Лист	Медок.	Подп.	Дата
ГИП		Горбатиук		<i>[Подпись]</i>	09.19
Разработал		Кириченко		<i>[Подпись]</i>	09.19
Разработал		Сорока		<i>[Подпись]</i>	09.19
Разработал					
Чертежи межевания территории основной (утверждаемой) части проекта межевания территории					
Стадия	Лист	Листов			
ПМТ	1	8			
<b>НИИГАИС</b> СЕВАСТОПОЛЬ					

На чертеже «Границы существующих и планируемых элементов планировочной структуры» отображены следующие планируемые элементы планировочной структуры: территории общего пользования (улично-дорожная сеть), территории общего пользования (благоустройство территории), территории общего пользования (набережной), территории общего пользования (зона пляжа);

На чертеже «Красные линии», в составе проекта межевания, отображены красные линии, утвержденные постановлением Правительства Севастополя от 23.04.2018 № 248-ПП, красные линии, устанавливаемые проектом планировки, красные линии, отменяемые проектом планировки;

На чертеже «Линии отступа от красных линий в целях определения мест допустимого размещения зданий, строений, сооружений» отображены линии отступа сформированы с учетом красных линий, утвержденных постановлением Правительства Севастополя от 23.04.2018 № 248-ПП, красных линий, устанавливаемых проектом планировки, границ зон планируемого размещения объекта капитального строительства, в составе проекта планировки;

На чертеже «Границы образуемых земельных участков» отображены границы образуемых земельных участков, сформированные с учетом устанавливаемых (отменяемых) проектом планировки красных линий, в соответствии с существующими и планируемыми элементами планировочной структуры, а также с учетом целей и задач разрабатываемой документации по планировке территории. Также на данном чертеже отображены границы земельных участков, сведения о границах, которых, содержатся в ЕГРН, границы кадастровых кварталов;

На чертеже «Границы изменяемых земельных участков» отображены границы изменяемых земельных участков и сведения о неизменяемых земельных участках.

В данном проекте межевания не разрабатывается графическая часть «Границы публичных сервитутов», в связи с тем, что установление публичных сервитутов настоящей документацией по планировке территории не предусмотрено.

Взам. инв.
Подпись и
Инв. №

Изм.	Кол.уч.	Лист	№док.	Подп.	Дата	ГЗ-190103-III.1-ПМТ-О(У)Ч-Ч	Лист
							2

**ЧЕРТЕЖИ МЕЖЕВАННЯ ТЕРРИТОРИИ**

Инд. №	Подпись и	Взам. инв.

Изм.	Кол.уч.	Лист	Федок.	Подп.	Дата	Лист 3

ГЗ-190103-III.1-ПМГ-О(У)Ч-Ч











**НИИ  
ГАИС**  
СЕВАСТОПОЛЬ

ГАУС «Научно-исследовательский и проектный институт  
градостроительства, архитектуры, изысканий и среды»  
(ГАУС НИИ ГАИС)

Свидетельство № 1335-2017-9204012730-01

Юридический адрес: 299040, г. Севастополь, ул. Флагманская, 4

Фактический адрес: 299059, г. Севастополь, пр-т. Героев Сталинграда, 67, офис 315

тел.: +7 978 744 03 10

e-mail: [gp\\_gbu@mail.ru](mailto:gp_gbu@mail.ru)

**ПРОЕКТ ПЛАНИРОВКИ И ПРОЕКТ МЕЖЕВАНИЯ ЧАСТИ  
ТЕРРИТОРИИ КАДАСТРОВЫХ КВАРТАЛОВ 91:04:003009  
И 91:04:003011, ВКЛЮЧАЮЩИХ НАБЕРЕЖНУЮ И ПЛЯЖ  
«УЧКУЕВКА»**



ПРОЕКТ ПЛАНИРОВКИ ТЕРРИТОРИИ

ГЗ-190103 – П.1 – ППТ – О(У)Ч

Заказчик: «Департамент архитектуры и градостроительства города Севастополя»

г. Севастополь

2019

**НИИ  
ГАИС**  
СЕВАСТОПОЛЬ

ГАУС «Научно-исследовательский и проектный институт  
градостроительства, архитектуры, изысканий и среды»  
(ГАУС НИИ ГАИС)  
Свидетельство № 1335-2017-9204012730-01  
Юридический адрес: 299040, г. Севастополь, ул. Флагманская, 4  
Фактический адрес: 299059, г. Севастополь, пр-т. Героев Сталинграда, 67, офис 315  
тел.: +7 978 744 03 10  
e-mail: gp\_gbu@mail.ru

**ПРОЕКТ ПЛАНИРОВКИ И ПРОЕКТ МЕЖЕВАНИЯ ЧАСТИ  
ТЕРРИТОРИИ КАДАСТРОВЫХ КВАРТАЛОВ 91:04:003009  
И 91:04:003011, ВКЛЮЧАЮЩИХ НАБЕРЕЖНУЮ И ПЛЯЖ  
«УЧКУЕВКА»**

**ПРОЕКТ ПЛАНИРОВКИ ТЕРРИТОРИИ**

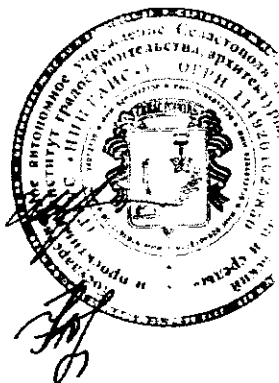
**Том II**

**Основная (утверждаемая) часть**

ГЗ-190103 – П.1 – ППТ – О(У)Ч

Директор

ГИП



Е.Г. Шадрина

Н.А. Горбатюк

г. Севастополь

2019

## Список исполнителей

Должность	Фамилия И.О.	Подпись
Начальник отдела, ГИП	Горбатьюк Н.А.	
Руководитель сектора	Кириченко С.В.	
Начальник отдела геоинформационных систем	Невойт О.С.	
Главный специалист	Ягодкина М.В.	
Главный специалист	Сорока О.В.	
Главный специалист	Памятушева В.В.	

## Состав документации по планировке территории

Обозначение	Наименование		Исполнитель
ГЗ-190103-I-ДПТ-ИД	Исходные данные	Том I	ГАУС НИИ ГАИС
ГЗ-190103-I-ДПТ-ИД	Исходные данные. Запросы. Ответы на запросы	Том I.1	
ГЗ-190103-I-ДПТ-ИД	Исходные данные. Выписки из ЕГРН	Том I.2	
	Инженерные изыскания		
ГЗ-190103-II-ППТ	Проект планировки территории в составе:	Том II	ГАУС НИИ ГАИС
ГЗ-190103-II.1-ППТ-О(У)Ч	Основная (утверждаемая) часть проекта планировки	Том II.1	
ГЗ-190103-II.2-ППТ-МО	Материалы по обоснованию проекта планировки	Том II.2	
ГЗ-190103-III-ПМТ	Проект межевания территории в составе:	Том III	
ГЗ-190103-III.1-ПМТ-О(У)Ч	Основная (утверждаемая) часть проекта межевания	Том III.1	
ГЗ-190103-III.2-ПМТ-МО	Материалы по обоснованию проекта межевания	Том III.2	

Взам. инв. №

Подпись и дата

Инв. № подл.

Изм.	Кол.уч.	Лист	№док.	Подп.	Дата	ГЗ-190103-II.1-ППТ-О(У)Ч-СД			
						Список исполнителей. Состав ДПТ	Стадия	Лист	Листов
							ППТ	1	1
							<b>НИИ ГАИС</b> севастополь		





## 1. Положение о характеристиках планируемого развития территории

Основанием для подготовки настоящего проекта планировки территории послужили:

- Мероприятия 2.14.6 «Разработка проекта планировки и проекта межевания части территории кадастровых кварталов 91:04:003009 и 91:04:003011, включающих набережную и пляж «Учкуевка» государственной программы города Севастополя «Развитие градостроительной деятельности в городе Севастополе на 2017-2022 годы», утвержденной постановлением Правительства Севастополя от 20.10.2016 № 1000-ПП;

- Распоряжение Департамента архитектуры и градостроительства от 01.04.2019 № 39 «О разработке градостроительной документации «Проект планировки и проект межевания части территории кадастровых кварталов 91:04:003009 и 91:04:003011, включающих набережную и пляж «Учкуевка».

Работа выполнена в соответствии с:

- Градостроительным кодексом Российской Федерации;

и на основании:

- приказ Министерства культуры Российской Федерации от 11 января 2018 года №2 «О включении города Севастополя в перечень исторических поселений федерального значения, утверждении границ территории и предмета охраны исторического поселения город Севастополь»;

- Приказ Министерства строительства и жилищно-коммунального хозяйства Российской Федерации от 25.04.2017 №738/пр «Об утверждении видов элементов планировочной структуры»;

- Постановления Правительства Севастополя №248-ПП от 23.04.2018 «Об утверждении проекта планировки территории документации «Проект планировки и

Взам. инв. №

Подпись и дата

Инв. № подл.

						ГЗ-190103-П.1-ППТ-О(У)Ч			
Изм.	Кол.уч.	Лист	Нодок.	Подп.	Дата				
		ГИП	Н.Горбатьюк			Проект планировки территории. Основная (утверждаемая) часть. Положение о характеристиках развития территории	Стадия	Лист	Листов
		Разработал	О.Сорока				ППТ	1	8
		Разработал	М.Ягодкина				<b>НИИ ГАИС</b> севастополь		

проект межевания территории улично-дорожной сети и территории общественного пользования»;

Подготовка проекта планировки территории осуществляется с целью:

- выделения элементов планировочной структуры;
- установления границ территорий общего пользования;
- установления границ зон планируемого размещения объектов капитального строительства, включая объекты регионального и федерального значения;
- определения характеристик и очередности планируемого развития территории.

Заказчиком документации по планировке территории является Департамент архитектуры и градостроительства города Севастополя.

Проектируемая территория расположена в Нахимовском районе города Севастополя. Границы территории проекта планировки расположены в кадастровых кварталах 91:04:003009 и 91:04:00301.

Согласно приказу Министерства строительства и жилищно-коммунального хозяйства Российской Федерации от 25.04.2018 № 738/пр, проектом планировки части территории кадастровых кварталов 91:04:003009 и 91:04:003011, включающих набережную и пляж «Учкуевка». в городе Севастополе выделены следующие элементы планировочной структуры:

- формирование границ элемента планировочной структуры – территорий общего пользования (набережная, пляж, территории под благоустройство);
- формирование границ элемента планировочной структуры –улично-дорожной сети.

С целью упорядочивания застройки территории в районе пляжа «Учкуевка» проектом планировки и проектом межевания территории предлагается формирование земельных участков с видом разрешенного использования согласно Приказу Министерства экономического развития РФ от 1 сентября 2014 г. N 540 «Об утверждении классификатора видов разрешенного использования земельных

Изм. № подл.	Подпись и дата	Взам. инв. №

Изм.	Кол.уч.	Лист	№док.	Подп.	Дата	ГЗ-190103-П.1-ПТТ-О(У)Ч	Лист
							2

участков», (с изменениями на 4 февраля 2019 года), соответствующим заявленным в проекте планировки целям.

Площадь территории разработки градостроительной документации составляет 17,2 Га. Рассматриваемая территория ограничена территорией парка «Учкуевка» на юге, морем на севере с юго-запада территория проекта планировки граничит с существующими территориями СНТ. С восточной стороны расположен туристическо-оздоровительный комплекс имени Мокроусова.

### **1.1. Плотность и параметры застройки территории (в пределах, установленных градостроительным регламентом).**

Правила землепользования и застройки территории города Севастополя на момент разработки проекта планировки и проекта межевания территории не утверждены. Градостроительный регламент на территорию разработки проекта планировки не установлен.

**Характеристики объектов капитального строительства жилого, производственного, общественно-делового и иного назначения и необходимые для функционирования таких объектов и обеспечения жизнедеятельности граждан объектов коммунальной, транспортной, социальной инфраструктур, в том числе объектов, включенных в программы комплексного развития социальной инфраструктуры.**

Размещение объектов жилого и производственного назначения настоящим проектом планировки не предусматривается.

Проектом планировки территории предлагается формирование границ зон застройки объектами капитального строительства на существующих и образуемых земельных участках с целью размещения:

- зданий и сооружений для обслуживания набережной и пляжа «Учкуевка»;
- объектов торговли и общественного питания;
- объектов туристического обслуживания;
- размещения объектов улично-дорожной сети.

Изм. № подл.	Подпись и дата	Взам. инв. №

Изм.	Кол.уч.	Лист	№док.	Подп.	Дата	ГЗ-190103-П.1-ППТ-О(У)Ч	Лист
							3

Характеристика объектов, допустимых к размещению на существующих и формируемых земельных участка приведена в таблице 1.

Таблица 1

Кадастровый (условный) номер	Адрес	Площадь, м.кв.	Вид разрешенного использования	Характеристика объекта капитального строительства
<b>Образуемые земельные участки</b>				
ЗУ1	-	24 141	Земельные участки (территории) общего пользования (12.0) Отдых (рекреация) (код 5.0)	-
ЗУ2	-	13 281	Благоустройство территории (код 12.0.2)	-
ЗУ3	-	6608	Улично-дорожная сеть (код 12.0.1)	-
ЗУ4	-	83191	Земельные участки (территории) общего пользования (12.0) Гидротехнические сооружения (код 11.3)	-
ЗУ5	-	20 691	Туристическое обслуживание (код 5.2.1)	-
ЗУ6	-	1 000	Магазины (код 4.4) Общественное питание (код 4.6)	Нежилое здание (объект предпринимательской деятельности) 2 этажа
ЗУ7	-	1120	Общественное использование объектов капитального строительства (код 3.0)	Административное здание 2 этажа
ЗУ8	-	304	Предпринимательство (код 4.0)	Нежилое здание (объект предпринимательской деятельности) 2 этажа
ЗУ9	-	1397	Предпринимательство (код 4.0)	Нежилое здание (объект предпринимательской деятельности) 2 этажа
ЗУ10	-	822	Предпринимательство (код 4.0)	Нежилое здание

Взам. инв. №

Подпись и дата

Инв. № подл.

Изм.	Кол.уч.	Лист	Подл.	Дата
------	---------	------	-------	------

ГЗ-190103-П.1-ППТ-О(У)Ч

Лист

4

Кадастровый (условный) номер	Адрес	Площадь, м.кв.	Вид разрешенного использования	Характеристика объекта капитального строительства
				(объект предпринимательской деятельности) 2 этажа
ЗУ11	-	2352	Предпринимательство (код 4.0)	Нежилое здание (объект предпринимательской деятельности) 2 этажа
ЗУ12	-	1838	Гостиничное обслуживание (код 4.7)	Нежилое здание (объект предпринимательской деятельности) Этажность устанавливается в ходе ландшафтно- визуального анализа расположения здания с учетом рельефа местности
ЗУ13	-	1274	Благоустройство территории (код 12.0.2)	-
ЗУ14	-	3538	Благоустройство территории (код 12.0.2)	-
ЗУ15	-	2502	Благоустройство территории (код 12.0.2)	-
ЗУ16	-	1414	Благоустройство территории (код 12.0.2)	-
ЗУ17	-	466	Благоустройство территории (код 12.0.2)	-
ЗУ18	-	198	Благоустройство территории (код 12.0.2)	-
ЗУ19	-	263	Благоустройство территории (код 12.0.2)	-
ЗУ20	-	846	Предпринимательство (код 4.0)	Нежилое здание (объект предпринимательской деятельности) 2 этажа
ЗУ21	-	663	Предпринимательство (код 4.0)	Нежилое здание (объект предпринимательской деятельности) 2 этажа

Взам. инв. №

Подпись и дата

Инв. № подл.

Изм.	Кол.уч.	Лист	№ док.	Подп.	Дата
------	---------	------	--------	-------	------

ГЗ-190103-П.1-ППТ-О(У)Ч

Лист

5

Рассматриваемая территория обеспечена объектами инженерной инфраструктуры: сетями водоснабжения, водоотведения, электросетями. Предполагаемые нагрузки на инженерную инфраструктуру должны быть рассчитаны в проектной документации на каждый планируемый к размещению ОКС.

Потребность проектируемой территории в водоснабжении, водоотведении и энергоресурсах приведена в таблице 2.

Таблица 2

Электроэнергия (мощность)	Водопотребление на хозяйственно-бытовые нужды		Водоотведение м куб/сут
	Общий расход, м куб/сут	В т.ч. горячая вода, м куб/сут	
кВт			
1225	100	38	100

Норма расхода тепловой энергии зависит от характера работы предполагаемых к размещению объектов: сезонный (летний период) или круглогодичный.

Инов. № подл.	Подпись и дата	Взам. инв. №

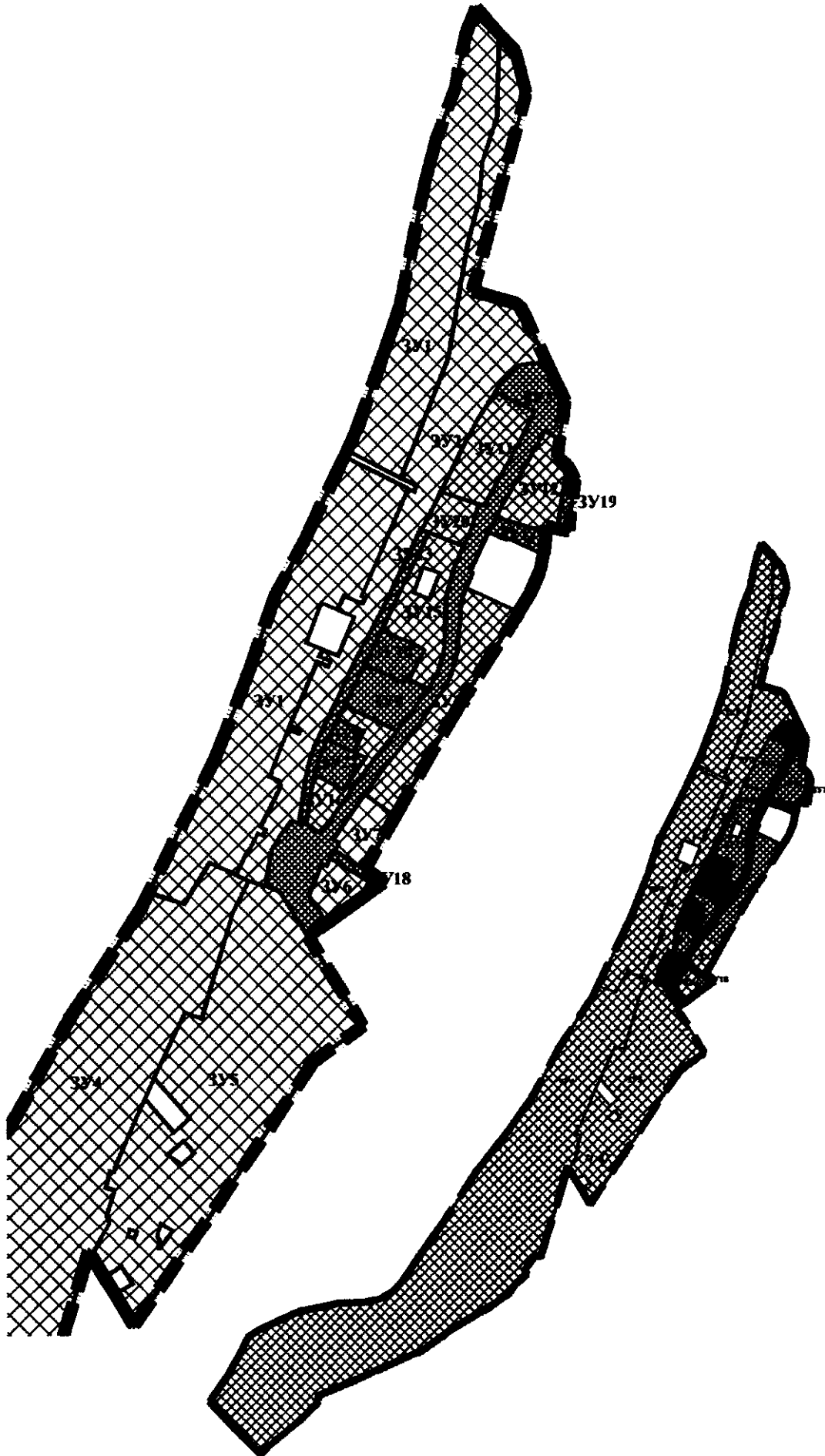
Изм.	Кол.уч.	Лист	№ док.	Подп.	Дата

ГЗ-190103-П.1-ПТТ-О(У)Ч

Лист

6

# Схема расположения образуемых земельных участков



Инв. № подл.	Подпись и дата	Взам. инв. №

Изм.	Кол.уч.	Лист	№ док.	Подп.	Дата

ГЗ-190103-П.1-ППТ-О(У)Ч

Лист

7

Баланс территории представлен в таблице 3

Таблица 3

1.	ТЕРРИТОРИЯ				
		не изменяемая, м.кв.	образуемая, м.кв.	Всего	%
1.1	Территория в границах проекта планировки территории всего, м.кв.			172313	100
1.2	Территории размещения объектов, м.кв.:				
	отдых и рекреация	-	24141	24141	14,01
	объекты предпринимательской деятельности	8665	2521	11186	6,49
	туристическое обслуживание	738	20691	21429	12,44
	для объектов общественно-делового значения (административное здание)	1120	-	1120	0,65
	гидротехнические сооружения (бергоукрепление)	-	83191	83191	48,28
	для объектов общественно-делового значения	-	-	-	-
	причалы для маломерных судов	231	-	231	0,13
	территории объектов специального назначения (оборона и безопасность) - спасательная станция	686	-	686	0,4
	территории общего пользования, в т.ч.:	25309	4960	30209	17,15
	УДС	4430	2113	6543	3,8
	благоустройство территории	20216	2787	23003	13,35
	здравоохранения	-	-	-	-
	промышленные территории	-	-	-	-
	религиозного назначения	-	-	-	-
	историко-культурного назначения	-	-	-	-
	сельскохозяйственного назначения	-	-	-	-
	территории размещения объектов индивидуальной жилой застройки и дачного строительства	161	-	161	0,09
	прочие территории неразграниченной собственности	-	-	622	0,36

## 1.2. Объекты, включенные в программы комплексного развития социальной инфраструктуры.




В границах разрабатываемого проекта планировки территории размещение объекта регионального значения не предусматривается.

Изм. № подл.	Подпись и дата	Взам. инв. №

Изм.	Кол.уч.	Лист	№ док.	Подп.	Дата	ГЗ-190103-П.1-ППТ-О(У)Ч	Лист
							8

## 2. Положение об очередности планируемого развития территории.

В связи с тем, что основной целью проекта планировки является выделение территорий общего пользования для организации набережной, пляжной зоны и мест для отдыха и занятий спортом, развитие территории проекта планировки будет осуществляться в один этап.

Изм.	Кол.уч.	Лист	№ док.	Подп.	Дата	ГЗ-190103-П.1-ППТ-О(У)Ч-ТЧ.2		
Инд. № подл.	Подпись и дата					Этадия	Лист	Листов
	Взам. инв. №							
	ГИП	Н.Горбатюк						
Разработал	О.Сорока				<b>НИИ ГАИС</b> Севастополь			
Разработал	М.Ягодкина							
Проект планировки территории. Основная (утверждаемая) часть. Положение об очередности планируемого развития территории								





