



РЕСПУБЛИКА КРЫМ

СОВЕТ МИНИСТРОВ

РАДА МІНІСТРІВ
НАЗИРЛЕР ШУРАСЫ

ПОСТАНОВЛЕНИЕ

от 31 марта 2021 г. № 193

г. Симферополь

*О внесении изменений в постановление
Совета министров Республики Крым
от 18 апреля 2017 года № 215*

В соответствии с Федеральным законом от 14 марта 1995 года № 33-ФЗ «Об особо охраняемых природных территориях», статьями 61, 65 Конституции Республики Крым, Законом Республики Крым от 10 ноября 2014 года № 5-ЗРК/2014 «Об особо охраняемых природных территориях», распоряжением Совета министров Республики Крым от 05 февраля 2015 года № 69-р «Об утверждении Перечня особо охраняемых природных территорий регионального значения Республики Крым», Классификатором видов разрешенного использования земельных участков, утвержденным приказом Министерства экономического развития Российской Федерации от 01 сентября 2014 года № 540

Совет министров Республики Крым **постановляет:**

Внести изменения в постановление Совета министров Республики Крым от 18 апреля 2017 года № 215 «Об утверждении Положений о ботанических садах регионального значения Республики Крым», изложив приложения 1 - 2 к нему в новой редакции (прилагаются).

Председатель Совета министров
Республики Крым



Ю. ГОЦАНИУК

Приложение 1
к постановлению
Совета министров Республики Крым
от 18 апреля 2017 года № 215
(в редакции постановления
Совета министров Республики Крым
от 31 марта 2021 года № 193)

ПОЛОЖЕНИЕ
О БОТАНИЧЕСКОМ САДЕ РЕГИОНАЛЬНОГО ЗНАЧЕНИЯ
РЕСПУБЛИКИ КРЫМ
«НИКИТСКИЙ БОТАНИЧЕСКИЙ САД»

1. Общие положения

1.1. Ботанический сад регионального значения Республики Крым «Никитский ботанический сад» (далее - Ботанический сад) в соответствии с распоряжением Совета министров Республики Крым от 5 февраля 2015 года № 69-р «Об утверждении Перечня особо охраняемых природных территорий регионального значения Республики Крым» является особо охраняемой природной территорией регионального значения.

1.2. Ботанический сад создан без ограничения срока действия.

1.3. Ботанический сад находится в ведении Министерства экологии и природных ресурсов Республики Крым (далее - Минприроды Крыма).

1.4. Управление Ботаническим садом, оказание рекреационных услуг и услуг по обеспечению функционирования Ботанического сада, а также выполнение мероприятий по сохранению биологического разнообразия и поддержанию в естественном состоянии природных комплексов и объектов на территории Ботанического сада осуществляет Федеральное государственное бюджетное учреждение науки «Ордена Трудового Красного Знамени Никитский ботанический сад - Национальный научный центр РАН» (далее – Учреждение).

1.5. Ботанический сад образован без изъятия земельных участков у их правообладателей.

1.6. Ограничение прав правообладателей земельных участков в целях соблюдения режима Ботанического сада устанавливается в соответствии с федеральным законодательством.

1.7. Площадь Ботанического сада составляет 881,6 га.

1.8. Оказание Учреждением платных услуг осуществляется в соответствии с действующим законодательством.

2. Границы Ботанического сада

2.1. Филиалы Ботанического сада расположены на территории городского округа Ялта, городского округа Алушта, Симферопольского района и Джанкойского района Республики Крым.

Ботанический сад включает четыре отдельных территориальных участка (филиала):

- отделение «Крымская опытная станция садоводства»;
- отделение агротехники и питомниководства декоративных растений «Приморское»;
- отделение агротехники и питомниководства «Джанкойский интродукционно-карантинный питомник»;
- отделение «Крымская помологическая станция».

2.2. Границы Ботанического сада представлены в приложении 1 к настоящему Положению.

2.3. Сведения о характерных точках границ Ботанического сада представлены в приложении 2 к настоящему Положению.

2.4. Границы и особенности режима особой охраны Ботанического сада учитываются при подготовке документов территориального планирования.

2.5. Сведения о границах Ботанического сада внесены в Единый государственный реестр недвижимости (учетный номер 90.00.2.87).

3. Цели создания и задачи Ботанического сада

3.1. Ботанический сад создан с целью сохранения, изучения, акклиматизации, размножения в специально созданных условиях и эффективного хозяйственного использования редких и типичных видов местной и мировой флоры путем создания, пополнения и сохранения ботанических коллекций, проведения соответствующей научной, образовательной и просветительской работы.

3.2. Основными задачами Ботанического сада являются:

- организация и проведение фундаментальных и прикладных научных исследований, экспертных и аналитических работ, направленных на сохранение, изучение и обогащение генофонда растений природной и культурной флоры, рациональное использование и сохранение растительных ресурсов, развитие садово-паркового хозяйства и ландшафтной архитектуры;

- создание, сохранение и развитие в искусственных условиях коллекций живых растений (особенно редких и исчезающих видов) и других ботанических объектов, имеющих научное, учебное, хозяйственное и культурное значение;

- формирование, сохранение и изучение генофонда растений природной и культурной флоры в ботанических коллекциях;

- проведение научных исследований в области садоводства, ботаники, охраны природы, биотехнологии, репродуктивной биологии и физиологии растений, почвоведения, экологии, обеспечивающих развитие коллекционных фондов и сохранение агро- и природных экосистем;

- изучение вопросов декоративного садоводства, ландшафтного проектирования, парковедения и зеленого строительства, разработка проектов парков, скверов, дендропарков, зимних садов, ботанических садов, создание зеленых зон в городах и селах, на промышленных и сельскохозяйственных предприятиях;

- проведение учебно-педагогической, образовательной и просветительской работы в области ботаники, охраны природы, экологии, растениеводства и селекции, декоративного садоводства и ландшафтной архитектуры среди всех слоев населения (реализация принципов образования);

- развитие научного, информационного и культурного сотрудничества с ботаническими садами России и зарубежных стран, иными организациями, предприятиями и учреждениями в соответствии с целями и задачами ботанических садов и дендрологических парков;

- обеспечение сохранности флористических объектов и объектов культурного наследия.

4. Режим особой охраны территории Ботанического сада

4.1. На территории Ботанического сада запрещается любая деятельность, не связанная с выполнением возложенных на него задач и угрожающая его сохранению, а именно:

1) строительство объектов капитального строительства;

2) размещение объектов некапитального строительства, строительство линейных объектов, не связанных с выполнением задач, возложенных на Ботанический сад;

3) нарушение форм рельефа, засорение и загрязнение территории Ботанического сада и его водных объектов;

4) размещение скотомогильников, создание объектов размещения отходов производства и потребления, радиоактивных, химических, взрывчатых, токсичных, отравляющих и ядовитых веществ;

5) пользование недрами, за исключением использования подземных вод и родникового стока на территории Ботанического сада, в случае отсутствия негативного влияния на природные комплексы и объекты Ботанического сада при наличии разрешительных документов в соответствии с законодательством Российской Федерации;

6) незаконная рубка или повреждение деревьев, кустарников, уничтожение или повреждение природного травяного покрова, газонов, цветников (в том числе сбор цветов и семян растений);

7) самовольная посадка деревьев и кустарников, другие самовольные действия физических и юридических лиц, не имеющих отношения к функционированию Ботанического сада;

8) купание в водоемах на территории Ботанического сада;

9) проход через территорию Ботанического сада вне дорог общего пользования и экскурсионных маршрутов;

10) разрушение жилищ объектов животного мира, их отлов и нарушение условий обитания и распространения (кроме опасных для жизни людей вредителей);

11) движение и стоянка транспортных средств (кроме транспорта Учреждения, экстренных, аварийных и надзорных служб, транспорта для проведения хозяйственных мероприятий, связанных с обеспечением функционирования Ботанического сада и Учреждения), за исключением их движения по дорогам общего пользования и стоянки автотранспорта, за пределами специально предусмотренных и оборудованных для этих целей мест;

12) нанесение на любые объекты, расположенные на территории Ботанического сада, самовольных надписей и знаков;

13) организация лагерей, мест отдыха, разведение костров, пользование открытыми источниками огня, установка палаток, за пределами мест, установленных Учреждением, специально отведенных и оборудованных для этих целей.

14) уничтожение или повреждение информационных знаков, изгородей, искусственных сооружений, дорожек, рекреационных объектов и садово-парковых форм;

15) проведение на территории Ботанического сада археологических исследований без согласований и разрешений уполномоченных органов охраны культурного наследия и Учреждения;

16) свободный выгул животных;

17) выпас сельскохозяйственных животных;

18) нахождение на территории Ботанического сада с огнестрельным, пневматическим, холодным, метательным и любым другим видом оружия, в том числе охотничьим в собранном или разобранном виде, капканами, ловушками и другими орудиями охоты, а также с продукцией добывания объектов животного мира или добычи водных биоресурсов, кроме отбора научных проб или мероприятий по государственному надзору в области охраны и использования территории Ботанического сада уполномоченными должностными лицами;

19) другие виды работ, которые могут привести к нарушению природных связей и хода природных процессов, потере научной, эстетической ценности Ботанического сада.

4.2. На территории Ботанического сада находятся следующие особо охраняемые природные объекты регионального значения - памятники природы «Земляничник НБС», «Фисташка НБС», «Маслина НБС», «Фисташка Чехова».

4.3. В целях повышения природоохранных, историко-культурных, рекреационных и других ценных характеристик Ботанического сада, обеспечения надлежащего состояния его территории, создания условий для организации отдыха населения на территории Ботанического сада разрешается:

1) проведение выставок, научных и образовательных, культурно-массовых мероприятий;

2) размещение объектов некапитального строительства, проведение капитального ремонта и реконструкции объектов капитального строительства, линейных объектов, а также строительство линейных объектов, связанных с выполнением задач, возложенных на Ботанический сад, в соответствии с действующим законодательством, а также обеспечением функционального назначения земельных участков, предоставленных для жилищного строительства;

3) проведение научных исследований и производственных практик, использование природных ресурсов в научно-исследовательских целях, не разрушающих окружающую среду и не истощающих биологические ресурсы;

4) осуществление противопожарных мероприятий и санитарных мероприятий, которые не нарушают режима территории.

4.4. Удаление (снос, уничтожение) зеленых насаждений осуществляется в соответствии с порядком, установленным законодательством Республики Крым.

5. Виды разрешенного использования земельных участков, предельные максимальные параметры разрешенного строительства, реконструкции объектов капитального строительства на территории Ботанического сада

5.1. Допускаются следующие виды разрешенного использования земельных участков, находящихся на территории Ботанического сада:

с кадастровыми номерами 90:03:130401:8; 90:12:010801:277; 90:03:130501:15:

основные виды разрешенного использования земельных участков:

охрана природных территорий (9.1);

научное обеспечение сельского хозяйства (1.14);

вспомогательный вид разрешенного использования земельных участков:

обеспечение научной деятельности (3.9);
с кадастровым номером 90:25:060401:244; 90:15:020102:510:
основные виды разрешенного использования земельного участка:
охрана природных территорий (9.1);
сельскохозяйственное использование (1.0);
вспомогательный вид разрешенного использования земельного участка:
обеспечение научной деятельности (3.9);
с кадастровым номером 90:00:000000:411; 90:25:060401:1543:
основные виды разрешенного использования земельных участков:
охрана природных территорий (9.1);
гидротехнические сооружения (11.3);
вспомогательный вид разрешенного использования земельных участков:
обеспечение научной деятельности (3.9);
с кадастровым номером 90:25:060401:3846:
основные виды разрешенного использования земельного участка:
охрана природных территорий (9.1);
обеспечение деятельности в области гидрометеорологии и смежных с ней
областях (3.9.1);
вспомогательный вид разрешенного использования земельного участка:
обеспечение научной деятельности (3.9);
с кадастровыми номерами 90:15:020105:616; 90:12:010601:13;
90:12:010601:70; 90:25:060401:4116; 90:12:010104:4430; 90:25:060401:4117:
основные виды разрешенного использования земельных участков:
охрана природных территорий (9.1);
коммунальное обслуживание (3.1);
вспомогательный вид разрешенного использования земельных участков:
обеспечение научной деятельности (3.9);
с кадастровыми номерами 90:12:010103:1613; 90:12:010103:1612:
основные виды разрешенного использования земельных участков:
охрана природных территорий (9.1);
ведение огородничества (13.1);
вспомогательный вид разрешенного использования земельных участков:
обеспечение научной деятельности (3.9);
с кадастровым номером 90:25:060401:3858:
основные виды разрешенного использования земельного участка:
охрана природных территорий (9.1);
образование и просвещение (3.5);
вспомогательный вид разрешенного использования земельного участка:
обеспечение научной деятельности (3.9);

с кадастровым номером 90:12:010501:53:
основные виды разрешенного использования земельного участка:
охрана природных территорий (9.1);
дошкольное, начальное и среднее общее образование (3.5.1);
вспомогательный вид разрешенного использования земельного участка:
обеспечение научной деятельности (3.9);
с кадастровыми номерами 90:25:060401:769; 90:15:050501:167:
основные виды разрешенного использования земельных участков:
охрана природных территорий (9.1);
отдых (рекреация) (5,0);
вспомогательный вид разрешенного использования земельных участков:
обеспечение научной деятельности (3.9);
с кадастровым номером 90:25:060401:673:
основные виды разрешенного использования земельного участка:
охрана природных территорий (9.1);
ритуальная деятельность (12.1);
вспомогательный вид разрешенного использования земельного участка:
обеспечение научной деятельности (3.9);
с кадастровыми номерами 90:12:010501:52; 90:12:010103:6302:
основные виды разрешенного использования земельных участков:
охрана природных территорий (9.1);
спорт (5.1);
вспомогательный вид разрешенного использования земельных участков:
обеспечение научной деятельности (3.9);
с кадастровыми номерами 90:15:020105:27, 90:12:010103:6261;
90:15:020101:272:
основные виды разрешенного использования земельных участков:
охрана природных территорий (9.1);
общественное питание (4.6);
магазины (4.4);
деловое управление (4.1);
вспомогательный вид разрешенного использования земельных участков:
обеспечение научной деятельности (3.9);
с кадастровым номером 90:15:020105:39:
основные виды разрешенного использования земельного участка:
охрана природных территорий (9.1);
рынки (4.3);
вспомогательный вид разрешенного использования земельного участка:
обеспечение научной деятельности (3.9);

с кадастровым номером 90:15:020105:663:

основные виды разрешенного использования земельного участка:

охрана природных территорий (9.1);

земельные участки (территории) общего пользования (12.0);

вспомогательный вид разрешенного использования земельного участка:

обеспечение научной деятельности (3.9);

с кадастровыми номерами 90:15:020105:148; 90:15:020105:80;
90:15:020105:81; 90:15:020105:133; 90:15:020105:146; 90:15:020102:237;
90:15:020105:150; 90:15:020105:29; 90:15:020102:235; 90:15:020105:16;
90:15:020105:29:

основные виды разрешенного использования земельных участков:

охрана природных территорий (9.1);

хранение автотранспорта (2.7.1);

вспомогательный вид разрешенного использования земельных участков:

обеспечение научной деятельности (3.9);

с кадастровыми номерами 90:15:020105:87; 90:15:020105:93;
90:15:020105:11; 90:15:020105:111:

основные виды разрешенного использования земельных участков:

охрана природных территорий (9.1);

малоэтажная многоквартирная жилая застройка (2.1.1);

вспомогательный вид разрешенного использования земельных участков:

обеспечение научной деятельности (3.9);

с кадастровыми номерами 90:12:010501:40; 90:15:020105:22;
90:15:020105:24; 90:12:010501:50; 90:12:010501:47; 90:12:010501:15;
90:25:060301:1124; 90:25:060301:1125; 90:25:060301:1126; 90:25:060301:1256;
90:25:060301:1128; 90:25:060401:890; 90:25:060401:557; 90:15:020102:120;
90:25:060401:865; 90:12:010501:26; 90:12:010103:6260; 90:15:050502:10;
90:15:020102:120; 90:15:020102:213; 90:12:010501:49; 90:12:010501:34;
90:15:050502:6; 90:15:050502:4:

основные виды разрешенного использования земельных участков:

охрана природных территорий (9.1);

для индивидуального жилищного строительства (2.1);

вспомогательный вид разрешенного использования земельных участков:

обеспечение научной деятельности (3.9);

с кадастровым номером 90:15:020102:332:

основные виды разрешенного использования земельного участка:

охрана природных территорий (9.1);

жилая застройка (2.0);

вспомогательный вид разрешенного использования земельного участка:

обеспечение научной деятельности (3.9);

с кадастровым номером 90:15:020105:57:

основные виды разрешенного использования земельного участка:

охрана природных территорий (9.1);

средне этажная жилая застройка (2.5);

вспомогательный вид разрешенного использования земельного участка:

обеспечение научной деятельности (3.9);

5.2. Предельные (максимальные и (или) минимальные) параметры реконструкции объектов капитального строительства на территории Ботанического сада:

обеспечение научной деятельности (3.9):

1) при определении мест размещения зданий, строений, сооружений, реконструкция которых разрешается настоящим Положением, соблюдаются минимальные отступы не более одного метра от границ земельного участка, на котором расположен Ботанический сад, за пределами которых запрещено строительство зданий, строений и сооружений;

2) предельная высота зданий, строений и сооружений при реконструкции объектов – не более 8 этажей;

3) максимальный процент застройки на земельном участке, расположенном в границах Ботанического сада, может достигать не более 5 %;

сельскохозяйственное использование (1.0):

1) при определении мест размещения зданий, строений, сооружений, реконструкция которых разрешается настоящим Положением, соблюдаются минимальные отступы не более одного метра от границ земельного участка, на котором расположен Ботанический сад, за пределами которых запрещено строительство зданий, строений и сооружений;

2) предельная высота зданий, строений и сооружений при реконструкции объектов – не более 4 этажей;

3) максимальный процент застройки на земельном участке, расположенном в границах Ботанического сада, может достигать не более 1 %;

гидротехнические сооружения (11.3):

1) при определении мест размещения зданий, строений, сооружений, реконструкция которых разрешается настоящим Положением, соблюдаются минимальные отступы не более одного метра от границ земельного участка,

на котором расположен Ботанический сад, за пределами которых запрещено строительство зданий, строений и сооружений;

2) предельная высота зданий, строений и сооружений при реконструкции объектов – не более 3 метров;

3) максимальный процент застройки на земельном участке, расположенном в границах Ботанического сада, может достигать не более 70 %;

обеспечение деятельности в области гидрометеорологии и смежных с ней областях (3.9.1):

1) при определении мест размещения зданий, строений, сооружений, реконструкция которых разрешается настоящим Положением, соблюдаются минимальные отступы не более одного метра от границ земельного участка, на котором расположен Ботанический сад, за пределами которых запрещено строительство зданий, строений и сооружений;

2) предельная высота зданий, строений и сооружений при реконструкции объектов – не более 1 этажа;

3) максимальный процент застройки на земельном участке, расположенном в границах Ботанического сада, может достигать не более 1 %;

коммунальное обслуживание (3.1):

1) при определении мест размещения зданий, строений, сооружений, реконструкция которых разрешается настоящим Положением, соблюдаются минимальные отступы не более одного метра от границ земельного участка, на котором расположен Ботанический сад, за пределами которых запрещено строительство зданий, строений и сооружений;

2) предельная высота зданий, строений и сооружений при реконструкции объектов – не более 1 этажа;

3) максимальный процент застройки на земельном участке с кадастровым номером 90:15:020105:616, расположенном в границах Ботанического сада, может достигать не более 20%; с кадастровым номером 90:12:010601:13 - не более 3%; с кадастровым номером 90:12:010601:70 – не более 23%; с кадастровым номером 90:25:060401:4116– не более 8%;

образование и просвещение (3.5):

1) при определении мест размещения зданий, строений, сооружений, реконструкция которых разрешается настоящим Положением, соблюдаются минимальные отступы не более одного метра от границ земельного участка,

на котором расположен Ботанический сад, за пределами которых запрещено строительство зданий, строений и сооружений;

2) предельная высота зданий, строений и сооружений при реконструкции объектов – не более 2 этажей;

3) максимальный процент застройки на земельном участке, расположенном в границах Ботанического сада, может достигать не более 35 %;

хранение автотранспорта (2.7.1):

1) при определении мест размещения зданий, строений, сооружений, реконструкция которых разрешается настоящим положением, соблюдаются минимальные отступы не более одного метра от границ земельного участка, на котором расположен Ботанический сад, за пределами которых запрещено строительство зданий, строений и сооружений;

2) предельная высота зданий, строений и сооружений при реконструкции объектов – не более 1 этажа;

3) максимальный процент застройки на земельном участке, расположенном в границах Ботанического сада, может достигать не более 70 %;

малоэтажная многоквартирная жилая застройка (2.1.1):

1) при определении мест размещения зданий, строений, сооружений, реконструкция которых разрешается настоящим Положением, соблюдаются минимальные отступы не более одного метра от границ земельного участка, на котором расположен Ботанический сад, за пределами которых запрещено строительство зданий, строений и сооружений;

2) предельная высота зданий, строений и сооружений при реконструкции объектов – не более 4 этажей;

3) максимальный процент застройки на земельном участке, расположенном в границах Ботанического сада, может достигать не более 70 %;

для индивидуального жилищного строительства (2.1.1):

1) при определении мест размещения зданий, строений, сооружений, реконструкция которых разрешается настоящим положением, соблюдаются минимальные отступы не более одного метра от границ земельного участка, на котором расположен Ботанический сад, за пределами которых запрещено строительство зданий, строений и сооружений;

2) предельная высота зданий, строений и сооружений при реконструкции объектов – не более 2 этажей;

3) максимальный процент застройки на земельном участке, расположенном в границах Ботанического сада, может достигать не более 70 %;

жилая застройка (2.0):

1) при определении мест размещения зданий, строений, сооружений, реконструкция которых разрешается настоящим Положением, соблюдаются минимальные отступы не более одного метра от границ земельного участка, на котором расположен Ботанический сад, за пределами которых запрещено строительство зданий, строений и сооружений;

2) предельная высота зданий, строений и сооружений при реконструкции объектов – не более 4 этажей;

3) максимальный процент застройки на земельном участке, расположенном в границах Ботанического сада, может достигать не более 70 %;

среднеэтажная жилая застройка (2.5):

1) при определении мест размещения зданий, строений, сооружений, реконструкция которых разрешается настоящим Положением, соблюдаются минимальные отступы не более одного метра от границ земельного участка, на котором расположен Ботанический сад, за пределами которых запрещено строительство зданий, строений и сооружений;

2) предельная высота зданий, строений и сооружений при реконструкции объектов – не более 8 этажей;

3) максимальный процент застройки на земельном участке, расположенном в границах Ботанического сада, может достигать не более 90 %;

дошкольное, начальное и среднее общее образование (3.5.1):

1) при определении мест размещения зданий, строений, сооружений, реконструкция которых разрешается настоящим Положением, соблюдаются минимальные отступы не более одного метра от границ земельного участка, на котором расположен Ботанический сад, за пределами которых запрещено строительство зданий, строений и сооружений;

2) предельная высота зданий, строений и сооружений при реконструкции объектов – не более 2 этажей;

3) максимальный процент застройки на земельном участке, расположенном в границах Ботанического сада, может достигать не более 40 %.

6. Организация охраны территории Ботанического сада

6.1. Государственный надзор в области охраны и использования особо охраняемых природных территорий осуществляется Минприроды Крыма при осуществлении регионального государственного экологического надзора в соответствии с законодательством Российской Федерации, Республики Крым в порядке, установленном Советом министров Республики Крым.

6.2. Охрана территории Ботанического сада, его природных комплексов и объектов обеспечивается Учреждением.

6.3. Ответственность за нарушение режима Ботанического сада устанавливается в соответствии с законодательством Российской Федерации и Республики Крым.

6.4. Посетители и правообладатели земельных участков, расположенных в границах Ботанического сада, обязаны соблюдать установленный режим особой охраны Ботанического сада и несут за его нарушение административную, уголовную и иную установленную законом ответственность.

6.5. Вред, причиненный природным объектам и комплексам в границах Ботанического сада, подлежит возмещению в соответствии с утвержденными в установленном порядке таксами и методиками исчисления размера ущерба, а при их отсутствии - по фактическим затратам на их восстановление.

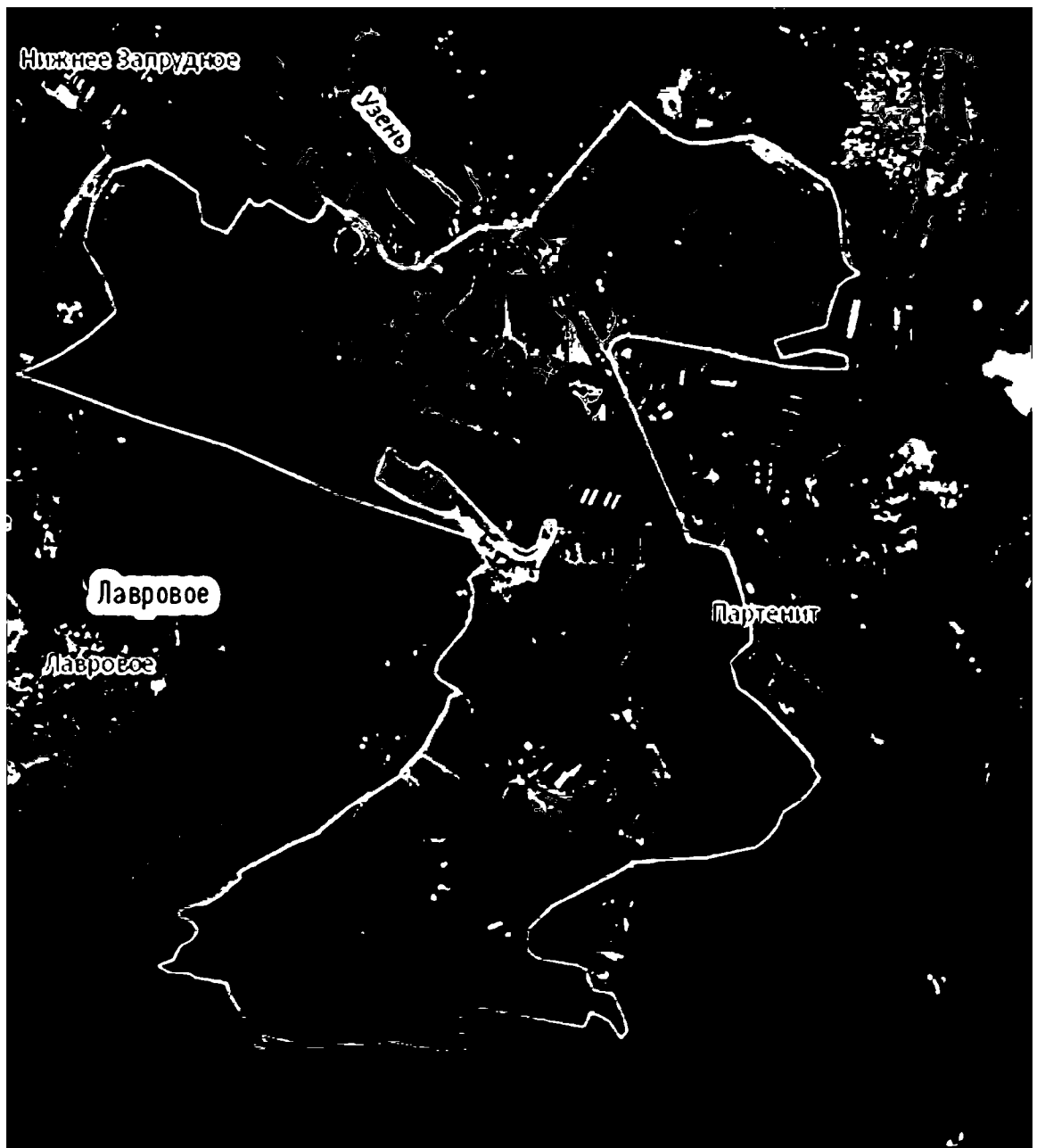
Приложение 1
к Положению
о Ботаническом саде
регионального значения
Республики Крым
«Никитский ботанический сад»

Границы
Ботанического сада регионального значения
Республики Крым «Никитский ботанический сад»



Условные обозначения:

ГРАНИЦЫ БОТАНИЧЕСКОГО САДА
«НИКИТСКИЙ БОТАНИЧЕСКИЙ САД»



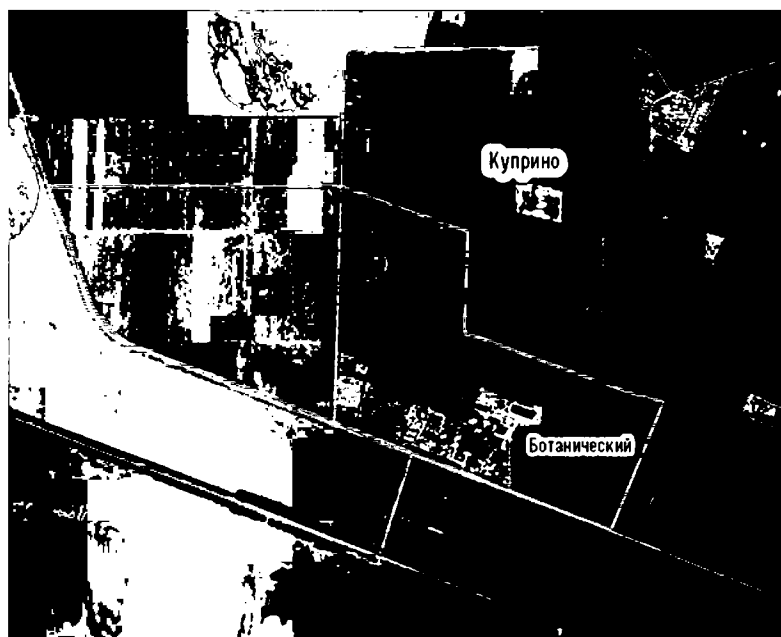
Условные обозначения:

ГРАНИЦЫ БОТАНИЧЕСКОГО САДА
«НИКИТСКИЙ БОТАНИЧЕСКИЙ САД»



Условные обозначения:

ГРАНИЦЫ БОТАНИЧЕСКОГО САДА
«НИКИТСКИЙ БОТАНИЧЕСКИЙ САД»



Условные обозначения:

ГРАНИЦЫ БОТАНИЧЕСКОГО САДА
«НИКИТСКИЙ БОТАНИЧЕСКИЙ САД»



Условные обозначения:

ГРАНИЦЫ БОТАНИЧЕСКОГО САДА
«НИКИТСКИЙ БОТАНИЧЕСКИЙ САД»

Приложение 2
к Положению
о Ботаническом саде
регионального значения
Республики Крым
«Никитский ботанический сад»

**Сведения
о характерных точках границы Ботанического
сада регионального значения Республики Крым
«Никитский ботанический сад»**

Характерные точки границ	Координаты, м	
	X	Y
№		
(1)	-	-
1	5078469.08	5225999.87
2	5078437.67	5226073.86
3	5078273.76	5226467.11
4	5077924.55	5227108.87
5	5077879.11	5227153.15
6	5077779.12	5227189.69
7	5076935.45	5227052.50
8	5077739.05	5225476.11
9	5078404.97	5225580.80
10	5078458.01	5225814.04
11	5078468.70	5225906.54
1	5078469.08/	5225999.87

(2)	-	-
12	5075862.72	5227743.43
13	5075781.67	5227887.95
14	5075333.09	5227418.52
15	5075288.89	5227467.27
16	5075218.18	5227395.78
17	5075205.37	5227304.01
18	5075362.30	5227140.52
19	5075366.71	5227133.59
20	5075418.44	5227080.78
21	5075431.35	5227093.72
22	5075387.18	5227140.93
23	5075448.46	5227212.02
24	5075442.23	5227297.24
12	5075862.72	5227743.43
(3)	-	-
25	4994730.84	5179785.27
26	4994699.40	5181466.25
27	4994431.84	5182185.61
28	4993891.77	5182158.31
29	4993852.61	5182161.23
30	4993842.45	5182197.26
31	4993829.54	5182244.53

32	4993646.09	5182722.23
33	4993571.86	5182918.46
34	4993502.13	5183108.88
35	4993447.32	5183290.18
36	4992731.52	5182975.84
37	4993522.10	5181016.70
38	4993768.58	5180391.23
39	4993840.46	5180216.38
40	4993911.48	5180134.23
41	4994000.57	5180052.59
42	4994049.25	5180025.02
25	4994730.84	5179785.27
(4)	-	-
43	4989061.94	5182230.50
44	4989056.28	5182507.62
45	4989042.66	5182504.03
46	4988871.86	5182430.57
47	4988745.14	5182386.50
48	4988507.99	5182316.19
49	4988486.20	5182385.87
50	4988505.76	5182391.57
51	4988723.10	5182452.61
52	4988769.01	5182474.65

53	4988870.02	5182500.36
54	4988978.38	5182560.97
55	4989047.43	5182586.09
56	4989023.27	5182672.64
57	4988991.09	5182762.20
58	4989024.74	5182780.85
59	4989032.95	5182893.13
60	4989035.01	5182972.65
61	4989037.44	5183009.66
62	4988983.98	5183071.35
63	4988970.25	5183039.81
64	4988933.62	5183007.63
65	4988915.57	5183003.66
66	4988878.19	5183007.14
67	4988852.96	5183016.04
68	4988821.53	5183042.25
69	4988797.78	5183102.64
70	4988781.20	5183113.02
71	4988757.93	5183112.06
72	4988688.14	5183043.49
73	4988661.17	5183052.43
74	4988631.86	5183085.17
75	4988576.05	5183122.20

76	4988510.69	5183176.02
77	4988480.40	5183185.12
78	4988463.94	5183181.83
79	4988463.94	5183155.62
80	4988445.39	5183134.82
81	4988362.29	5183136.67
82	4988286.51	5183141.00
83	4988264.99	5183124.44
84	4988250.88	5183123.92
85	4988235.24	5183138.03
86	4988202.37	5183141.00
87	4988171.94	5183133.82
88	4988161.30	5183120.24
89	4988135.49	5183035.76
90	4988121.71	5183002.42
91	4988099.43	5183000.45
92	4988083.62	5182985.22
93	4988072.96	5182963.58
94	4988063.30	5182952.68
95	4988049.95	5182953.44
96	4988036.89	5182967.35
97	4988023.45	5182987.35
98	4988005.40	5182995

99	4987986.08	5182983.38
100	4987923.48	5182955.65
101	4987916.80	5182935.13
102	4987916.80	5182922.99
103	4987957.39	5182905.68
104	4987984.30	5182903.39
105	4988003.66	5182895.02
106	4988021.49	5182881.07
107	4988025.43	5182872.49
108	4988017.28	5182844.56
109	4988017.28	5182818.55
110	4988051.17	5182792.06
111	4988053.41	5182782.93
112	4988086.56	5182804.97
113	4988139.26	5182745.82
114	4988144.96	5182739.88
115	4988178.61	5182758.16
116	4988205.85	5182770.54
117	4988220.94	5182753.47
118	4988299.38	5182652.52
119	4988368.93	5182687.91
120	4988389.36	5182697.77
121	4988407.40	5182706.70

122	4988971.12	5182976.16
123	4989005.26	5182917.06
124	4988890.69	5182858.39
125	4988797.16	5182807.17
126	4988695.20	5182748.78
127	4988582.11	5182689.63
128	4988493.27	5182644.35
129	4988472.24	5182631.96
130	4988442.23	5182616.04
131	4988451.08	5182604.27
132	4988501.53	5182530.65
133	4988542.64	5182484.25
134	4988565.13	5182438.32
135	4988457.76	5182412.23
136	4988433.99	5182405.82
137	4988438.21	5182391.91
138	4988448.60	5182382.01
139	4988523.09	5182244.96
140	4988537.94	5182225.64
141	4988556.74	5182217.23
142	4988571.35	5182217.71
143	4988625.54	5182219.19
144	4988750.01	5182221.43

145	4988890.57	5182227.85
43	4989061.94	5182230.50
(5)	-	-
146	4930369.96	5206779.83
147	4930339.76	5206831.28
148	4930304.01	5206881.01
149	4930237.73	5206892.35
150	4930217.64	5206943.34
151	4930285.85	5206990.60
152	4930279.11	5206998.65
153	4930275.11	5207005.83
154	4930273.00	5207012.20
155	4930275.65	5207018.53
156	4930280.41	5207024.38
157	4930284.01	5207033.12
158	4930253.62	5207084.86
159	4930244.96	5207099.76
160	4930239.40	5207117.24
161	4930240.65	5207123.50
162	4930241.24	5207126.49
163	4930249.18	5207135.47
164	4930256.34	5207141.84
165	4930271.42	5207149.26

166	4930279.09	5207152.42
167	4930277.49	5207159.56
168	4930267.18	5207175.71
169	4930255.00	5207190.25
170	4930253.96	5207202.68
171	4930248.40	5207216.46
172	4930235.43	5207230.73
173	4930218.77	5207244.23
174	4930198.65	5207254.29
175	4930181.20	5207260.38
176	4930165.54	5207271.29
177	4930152.35	5207281.02
178	4930143.35	5207299.02
179	4930139.13	5207305.87
180	4930139.13	5207312.24
181	4930141.23	5207327.83
182	4930137.01	5207338.41
183	4930138.85	5207347.15
184	4930144.41	5207355.64
185	4930157.64	5207366.22
186	4930172.62	5207392.99
187	4930180.78	5207407.58
188	4930199.45	5207433.95

189	4930213.99	5207459.36
190	4930220.87	5207472.58
191	4930220.32	5207536.89
192	4930226.88	5207568.86
193	4930233.80	5207585.44
194	4930254.10	5207595.61
195	4930476.99	5207793.63
196	4930439.58	5207836.03
197	4930403.82	5207883.53
198	4930390.92	5207916.13
199	4930389.57	5207953.58
200	4930398.60	5208016.28
201	4930401.31	5208047.32
202	4930397.90	5208060.02
203	4930390.89	5208075.39
204	4930373.27	5208106.38
205	4930345.45	5208144.37
206	4930319.24	5208183.46
207	4930306.50	5208202.67
208	4930290.95	5208215.40
209	4930267.20	5208224.88
210	4930246.37	5208230.07
211	4930220.39	5208230.98

212	4930200.69	5208233.46
213	4930177.42	5208233.00
214	4930145.72	5208238.89
215	4930131.49	5208247.03
216	4930123.35	5208255.39
217	4930112.98	5208271.02
218	4930103.19	5208246.44
219	4930088.36	5208227.22
220	4930061.69	5208216.96
221	4930034.99	5208207.61
222	4930004.50	5208199.34
223	4929975.13	5208089.66
224	4929937.96	5208105.83
225	4929954.32	5208181.13
226	4929940.58	5208241.46
227	4929915.58	5208242.83
228	4929913.92	5208208.93
229	4929916.10	5208175.11
230	4929921.92	5208111.10
231	4929933.33	5208060.20
232	4929939.89	5208022.03
233	4929952.06	5207986.07
234	4929985.14	5207818.56

235	4929989.51	5207776.74
236	4929978.59	5207751.14
237	4929959.24	5207743.34
238	4929936.89	5207749.92
239	4929914.02	5207756.81
240	4929824.06	5207795.84
241	4929659.55	5207864.77
242	4929593.02	5207894.01
243	4929563.20	5207898.93
244	4929539.73	5207984.17
245	4929510.53	5207994.93
246	4929463.46	5208009.70
247	4929417.57	5208022.34
248	4929385.91	5208032.48
249	4929347.19	5208034.02
250	4929305.86	5207988.77
251	4929251.37	5208002.93
252	4929215.06	5208050.91
253	4929182.48	5208083.19
254	4929133.54	5208126.92
255	4929097.52	5208158
256	4929085.94	5208155.73
257	4929059.91	5208172.79

258	4929028.49	5208147.84
259	4929011.24	5208129.92
260	4928989.18	5208094.37
261	4928960.86	5208082.62
262	4928936.89	5208062.95
263	4928916.88	5208036.78
264	4928896.86	5207935.87
265	4928895.29	5207895.43
266	4928893.45	5207843.17
267	4928887.92	5207777.92
268	4928863.63	5207736.69
269	4928840.26	5207689.60
270	4928799.67	5207606.23
271	4928753.23	5207556.46
272	4928735.49	5207553.41
273	4928722.15	5207551.22
274	4928705.44	5207555.61
275	4928692.07	5207572.68
276	4928687.00	5207593.27
277	4928680.93	5207625.11
278	4928675.36	5207655.15
279	4928666.88	5207676.60
280	4928648.13	5207676.93

281	4928622.22	5207691.17
282	4928615.25	5207731.56
283	4928590.63	5207742.36
284	4928565.70	5207752.69
285	4928536.86	5207760.88
286	4928520.61	5207746.59
287	4928558.64	5207722.06
288	4928576.35	5207685.31
289	4928545.77	5207669.63
290	4928587.26	5207455.42
291	4928566.52	5207395.36
292	4928541.52	5207396.65
293	4928526.35	5207438.43
294	4928504.88	5207438.97
295	4928501.15	5207363.75
296	4928519.04	5207279.02
297	4928516.20	5207166.46
298	4928511.86	5207096.18
299	4928540.89	5206989.43
300	4928519.11	5207004.34
301	4928510.65	5206994.97
302	4928518.96	5206973.07
303	4928562.17	5206964.89

304	4928622.64	5206927.28
305	4928648.97	5206919.75
306	4928660.89	5206855.46
307	4928670.19	5206840.98
308	4928672.45	5206799.81
309	4928685.70	5206774.81
310	4928699.14	5206808.93
311	4928727.75	5206824.93
312	4928738.93	5206846.81
313	4928746.55	5206853.34
314	4928749.15	5206855.55
315	4928761.78	5206860.96
316	4928777.47	5206850.17
317	4928785.26	5206836.30
318	4928787.56	5206823.93
319	4928793.64	5206821.37
320	4928797.29	5206822.49
321	4928805.07	5206828.34
322	4928811.39	5206848.73
323	4928812.77	5206857.07
324	4928816.25	5206880.35
325	4928825.49	5206898.83
326	4928844.46	5206924.60

327	4928868.78	5206952.01
328	4928873.63	5206950.36
329	4928881.89	5206953.77
330	4928895.03	5206980.54
331	4928915.92	5207020.90
332	4928938.18	5207062.81
333	4928941.22	5207068.55
334	4928958.73	5207112.79
335	4928995.68	5207157.99
336	4929014.22	5207185.08
337	4929078.28	5207292.28
338	4929108.97	5207315.09
339	4929134.75	5207340.37
340	4929214.63	5207388.83
341	4929240.06	5207395.76
342	4929245.74	5207417.64
343	4929258.42	5207409.58
344	4929275.79	5207377.60
345	4929287.17	5207368.59
346	4929302.51	5207370.19
347	4929316.26	5207374.92
348	4929351.81	5207404.49
349	4929375.99	5207426.90

350	4929395.64	5207439.76
351	4929418.13	5207445.05
352	4929446.71	5207449.30
353	4929457.82	5207449.94
354	4929475.54	5207446.37
355	4929487.20	5207440.76
356	4929493.62	5207448.46
357	4929500.03	5207456.11
358	4929506.45	5207463.77
359	4929511.99	5207470.70
360	4929512.67	5207474.35
361	4929507.96	5207491.18
362	4929507.69	5207505.84
363	4929498.00	5207511.38
364	4929481.08	5207583.31
365	4929517.99	5207588.23
366	4929538.91	5207603.06
367	4929577.75	5207623.53
368	4929605.43	5207626.34
369	4929604.23	5207600.67
370	4929555.69	5207586.23
371	4929541.73	5207566.39
372	4929545.27	5207552.56

373	4929564.30	5207522.66
374	4929712.44	5207385.56
375	4929733.00	5207354.47
376	4929717.96	5207338.43
377	4929722.47	5207321.88
378	4929741.02	5207293.30
379	4929755.56	5207292.30
380	4929762.58	5207274.75
381	4929696.40	5207245.17
382	4929652.77	5207310.35
383	4929628.21	5207373.53
384	4929617.90	5207416.87
385	4929568.09	5207463.69
386	4929668.08	5207164.70
387	4929769.82	5206942.39
388	4929826.64	5206768.31
389	4929896.61	5206587.18
390	4929929.33	5206494.49
391	4929934.92	5206516.73
392	4929948.56	5206548.32
393	4929964.23	5206584.16
394	4930003.40	5206646
395	4930055.20	5206707.22

396	4930126.87	5206684.50
397	4930184.50	5206648.92
398	4930199.05	5206642.31
399	4930287.39	5206663.68
400	4930349.72	5206705.90
146	4930369.96	5206779.83
(6)	-	-
401	4922689.31	5200158.47
402	4922647.68	5200316.45
403	4922666.10	5200386.08
404	4922637.61	5200395.48
405	4922662.99	5200486.41
406	4922654.44	5200488.40
407	4922647.04	5200467.32
408	4922582.99	5200474.17
409	4922514.22	5200487.36
410	4922505.57	5200442.27
411	4922328.60	5200428.58
412	4922305.83	5200400.33
413	4922295.81	5200410.36
414	4922288.01	5200411.26
415	4922258.65	5200399.39
416	4922272.51	5200350.64

417	4922281.90	5200342.14
418	4922323.73	5200284.41
419	4922313.22	5200225.08
420	4922236.96	5200221.27
421	4922236.51	5200235.36
422	4922222.38	5200251.69
423	4922199.35	5200270.70
424	4922158.60	5200363.80
425	4922132.44	5200342.33
426	4922129.90	5200307.14
427	4922116.71	5200274.49
428	4922089.89	5200254.36
429	4922077.12	5200219.21
430	4922093.67	5200088.96
431	4922112.90	5200055.20
432	4922121.48	5200015.14
433	4922193.33	5200019.79
434	4922195.23	5199907.89
435	4922264.46	5199901.61
436	4922273.22	5199892.84
437	4922317.30	5199891.59
438	4922316.33	5199865.48
439	4922311.07	5199857.97

440	4922311.32	5199846.69
441	4922286.52	5199834.92
442	4922296.79	5199813.87
443	4922279.01	5199799.09
444	4922268.99	5199789.07
445	4922254.95	5199741.65
446	4922241.18	5199725.36
447	4922246.68	5199700.77
448	4922264.96	5199677.97
449	4922249.85	5199633.11
450	4922253.05	5199620.69
451	4922227.82	5199574.23
452	4922227.22	5199556.63
453	4922221.01	5199556.60
454	4922202.70	5199567.64
455	4922205.19	5199581.49
456	4922214.28	5199599.65
457	4922218.09	5199612.40
458	4922214.55	5199621.27
459	4922208.87	5199621.27
460	4922201.07	5199617.01
461	4922191.86	5199595.81
462	4922173.40	5199569.83

463	4922117.07	5199558.48
464	4922141.52	5199611.59
465	4922138.11	5199636.36
466	4922078.99	5199668.56
467	4922087.97	5199694.88
468	4922052.30	5199716.60
469	4922029.70	5199719.70
470	4922006.74	5199791.61
471	4921980.30	5199832.82
472	4921957.40	5199840.25
473	4921933.57	5199859.45
474	4921928.61	5199860.38
475	4921925.08	5199858.70
476	4921922.04	5199852.63
477	4921922.04	5199842.59
478	4921924.92	5199837.28
479	4921952.27	5199820.41
480	4921938.75	5199786.82
481	4921889.68	5199805.51
482	4921872.31	5199820.58
483	4921853.93	5199842.16
484	4921836.09	5199867.60
485	4921827.43	5199887.96

486	4921825.54	5199902.74
487	4921819.76	5199915.05
488	4921753.07	5199996.51
489	4921747.60	5200005.48
490	4921745.43	5200015.74
491	4921746.80	5200035.80
492	4921738.14	5200116.81
493	4921653.06	5200133.87
494	4921637.93	5200057.18
495	4921637.50	5200055.00
496	4921695.79	5199870.30
497	4921692.03	5199794.87
498	4921658.85	5199724.55
499	4921559.50	5199581.50
500	4921536.50	5199456.50
501	4921513.53	5199379.79
502	4921476.50	5199300.50
503	4921475.85	5199292.07
504	4921472.87	5199253.09
505	4921472.44	5199225.32
506	4921520.68	5199149.80
507	4921539.73	5199131.15
508	4921555.82	5199103.56

509	4921559.63	5199076.48
510	4921557.62	5199052.93
511	4921569.89	5199034.21
512	4921575.55	5199032.88
513	4921603.87	5199026.25
514	4921613.71	5199097.66
515	4921654.10	5199089.01
516	4921699.35	5199084.92
517	4921703.41	5199006.97
518	4921707.92	5198951.46
519	4921720.96	5198947.93
520	4921697.68	5198871.03
521	4921731.07	5198873.43
522	4921748.60	5198906.27
523	4921759.75	5198893.97
524	4921776.36	5198884.70
525	4921814.24	5198880.78
526	4921828.92	5198858.66
527	4921864.99	5198850.24
528	4921882.79	5198853.37
529	4921951.31	5198868.52
530	4921964.90	5198886.67
531	4922012.39	5198855.05

532	4922027.87	5198857.30
533	4922045.85	5198839.33
534	4922060.96	5198814.41
535	4922095.83	5198802.63
536	4922143.94	5198803.88
537	4922188.60	5198793.79
538	4922226.40	5198768.49
539	4922255.25	5198769.93
540	4922263.91	5198760.07
541	4922286.02	5198770.17
542	4922321.59	5198748.06
543	4922361.52	5198758.15
544	4922375.72	5198765.60
545	4922419.27	5198779.55
546	4922467.34	5198818.74
547	4922509.17	5198798.79
548	4922537.06	5198782.19
549	4922533.70	5198766.81
550	4922576.49	5198730.02
551	4922612.56	5198718.48
552	4922637.69	5198766.54
553	4922660.11	5198790.89
554	4922697.70	5198814.75

555	4922715.67	5198827.52
556	4922755.45	5198810.66
557	4922750.20	5198746.94
558	4922688.05	5198662.97
559	4922689.35	5198641.59
560	4922652.82	5198595.31
561	4922618.59	5198609.54
562	4922583.75	5198580.01
563	4922588.52	5198540.06
564	4922656.89	5198569.48
565	4922694.32	5198589.35
566	4922716.72	5198603.50
567	4922739.12	5198608.07
568	4922755.36	5198609.09
569	4922775.35	5198600.15
570	4922782.12	5198588.23
571	4922793.72	5198567.03
572	4922801.92	5198553.63
573	4922830.80	5198522.63
574	4922852.06	5198523.51
575	4922864.81	5198543.64
576	4922872.72	5198539.87
577	4922888.28	5198517.73

578	4922918.78	5198534.27
579	4922939.19	5198544.18
580	4922953.13	5198555.17
581	4922983.85	5198586.13
582	4923005.68	5198624.45
583	4922985.71	5198648.17
584	4922964.65	5198698.62
585	4922979.80	5198747.18
586	4923016.81	5198790.89
587	4923018.92	5198852.61
588	4922979.72	5198894.95
589	4922996.43	5198945.64
590	4923006.68	5198976.36
591	4922995.18	5199019.29
592	4923001.29	5199058.67
593	4922986.35	5199108.92
594	4922952.89	5199131.80
595	4922936.79	5199149.37
596	4922911.89	5199138.33
597	4922925.87	5199210.08
598	4922887.15	5199235.01
599	4922899.39	5199285.71
600	4922939.94	5199302.45

601	4922944.71	5199340.70
602	4922964.81	5199355.29
603	4922939.77	5199434.05
604	4922889.80	5199394.16
605	4922862.75	5199399.99
606	4922868.54	5199369.02
607	4922827.09	5199364.62
608	4922716.78	5199515.31
609	4922675.72	5199564.54
610	4922643.55	5199580.94
611	4922606.58	5199587.50
612	4922554.76	5199592.91
613	4922538.18	5199628.73
614	4922566.60	5199692.81
615	4922544.57	5199778.89
616	4922516.89	5199893.45
617	4922502.64	5199946.15
618	4922504.95	5199990.35
619	4922644.87	5200118.74
401	4922689.31	5200158.47

Приложение 2
к постановлению
Совета министров Республики Крым
от 18 апреля 2017 года № 215
(в редакции постановления
Совета министров Республики Крым
от «31 марта 2021 года № 193)

ПОЛОЖЕНИЕ

О БОТАНИЧЕСКОМ САДЕ РЕГИОНАЛЬНОГО ЗНАЧЕНИЯ РЕСПУБЛИКИ КРЫМ «БОТАНИЧЕСКИЙ САД ПРИ ТАВРИЧЕСКОМ НАЦИОНАЛЬНОМ УНИВЕРСИТЕТЕ ИМЕНИ В.И. ВЕРНАДСКОГО»

1. Общие положения

1.1. Ботанический сад регионального значения Республики Крым «Ботанический сад при Таврическом национальном университете имени В.И. Вернадского» (далее - Ботанический сад) в соответствии с распоряжением Совета министров Республики Крым от 05 февраля 2015 года № 69-р «Об утверждении Перечня особо охраняемых природных территорий регионального значения Республики Крым» является особо охраняемой природной территорией регионального значения.

1.2. Ботанический сад создан без ограничения срока действия.

1.3. Ботанический сад находится в ведении Министерства экологии и природных ресурсов Республики Крым (далее - Минприроды Крыма).

1.4. Управление Ботаническим садом, а также выполнение мероприятий по сохранению биологического разнообразия и поддержанию в естественном состоянии природных комплексов и объектов на территории Ботанического сада осуществляет Федеральное государственное автономное образовательное учреждение высшего образования «Крымский федеральный университет имени В.И. Вернадского» (далее - Учреждение).

1.5. Ботанический сад образован без изъятия земельных участков у их правообладателей.

Ограничение прав правообладателей земельных участков в целях соблюдения режима Ботанического сада устанавливается в соответствии с федеральным законодательством.

1.6. Площадь Ботанического сада составляет 32,546 га.

2. Границы Ботанического сада

2.1. Ботанический сад расположен на территории городского округа Симферополь Республики Крым.

2.2. Границы Ботанического сада представлены в приложении 1 к настоящему Положению.

2.3. Сведения о характерных точках границ Ботанического сада представлены в приложении 2 к настоящему Положению.

2.4. Границы и особенности режима особой охраны Ботанического сада учитываются при подготовке документов территориального планирования.

2.5. Сведения о границах Ботанического сада внесены в Единый государственный реестр недвижимости (учетный номер 90.22.2.111).

3. Цели создания и задачи Ботанического сада

3.1. Ботанический сад создан с целью сохранения, изучения, акклиматизации, размножения в специально созданных условиях и эффективного хозяйственного использования редких и типичных видов местной и мировой флоры путем создания, пополнения и сохранения ботанических коллекций, проведения соответствующей научной, образовательной и просветительской работы.

3.2. Основными задачами Ботанического сада являются:

организация и проведение фундаментальных и прикладных научных исследований, экспертных и аналитических работ, направленных на сохранение, изучение и обогащение генофонда растений природной и культурной флоры, рациональное использование растительных ресурсов, развитие садово-паркового хозяйства и ландшафтной архитектуры;

создание и сохранение в искусственных условиях коллекции живых растений (особенно редких и исчезающих видов) и других ботанических объектов, имеющих научное, учебное, хозяйственное и культурное значение;

сохранение, изучение и обогащение генофонда растений природной и культурной флоры путем создания, сохранения и развития ботанической коллекции;

проведение учебно-педагогической, образовательной и просветительской работы в области ботаники, охраны природы, экологии, растениеводства и селекции, декоративного садоводства и ландшафтной архитектуры среди всех слоев населения региона (реализация принципов образования);

сохранение существующих экосистем и природных комплексов;

ведение просветительской, коллекционной деятельности с целью сохранения и обогащения природной флоры;

проведение прикладных научных исследований в области садоводства, ботаники, биотехнологий, экологии и физиологии растений, почвоведения, экологии, обеспечивающих развитие коллекционных фондов и биотехнологий;

развитие научного, информационного и культурного сотрудничества с ботаническими садами России и зарубежных стран, иными организациями,

предприятиями и учреждениями в соответствии с целями и задачами Ботанического сада.

4. Режим особой охраны территории Ботанического сада

4.1. На территории Ботанического сада запрещается любая деятельность, не связанная с выполнением возложенных на него задач и угрожающая его сохранению, а именно:

- 1) строительство объектов капитального строительства;
- 2) размещение объектов некапитального строительства, строительство линейных объектов, не связанных с выполнением задач, возложенных на Ботанический сад;
- 3) нарушение форм рельефа, засорение и загрязнение территории Ботанического сада и его водных объектов;
- 4) пользование недрами, за исключением использования подземных вод и родникового стока на территории Ботанического сада, в случае отсутствия негативного влияния на природные комплексы и объекты Ботанического сада при наличии разрешительных документов в соответствии с законодательством Российской Федерации;
- 5) незаконная рубка или повреждение деревьев, кустарников, уничтожение или повреждение природного травяного покрова, газонов, цветников (в том числе сбор цветов и семян растений);
- 6) разрушение жилищ объектов животного мира, их отлов и нарушение условий обитания и распространения (кроме опасных для жизни людей вредителей);
- 7) движение и стоянка транспортных средств (кроме транспорта Учреждения, экстренных, аварийных и надзорных служб, транспорта для проведения хозяйственных мероприятий, связанных с обеспечением функционирования Ботанического сада и Учреждения), за исключением их движения по дорогам общего пользования и стоянки автотранспорта в специально предусмотренных и оборудованных для этих целей местах;
- 8) нанесение на любые объекты, расположенные на территории Ботанического сада, самовольных надписей и знаков;
- 9) разведение костров, самовольная установка мангалов, приготовление на них пищи, сжигание сухой растительности или ее остатков, а также сжигание или захоронение древесины и других материалов;
- 10) уничтожение или повреждение информационных знаков, изгородей, искусственных сооружений, дорожек, рекреационных объектов и садово-парковых форм;
- 11) свободный выгул животных;
- 12) купание в водоемах на территории Ботанического сада;

13) обрезка зеленых насаждений без письменного согласования с Минприроды Крыма и Учреждением;

14) другие виды работ, которые могут привести к нарушению природных связей и хода природных процессов, потере научной, эстетической ценности Ботанического сада.

4.2. В целях повышения природоохранных, историко-культурных, рекреационных и других ценных характеристик Ботанического сада, обеспечения надлежащего состояния его территории, создания условий для организации отдыха населения на территории Ботанического сада разрешается:

1) проведение выставок, научных и образовательных, культурно-массовых мероприятий;

2) размещение объектов некапитального строительства, проведение капитального ремонта и реконструкции объектов капитального строительства, капитального ремонта и реконструкции линейных сооружений, а также строительство линейных сооружений, связанных с выполнением задач, возложенных на Ботанический сад, в соответствии с действующим законодательством, а также реализацией государственных программ, утвержденных в установленном порядке, а также обеспечением функционального назначения земельных участков, предоставленных для жилищного строительства, не влекущих за собой снижение экологической ценности данной территории;

3) использование природных ресурсов в научно-исследовательских целях, не разрушающих окружающую среду и не истощающих биологические ресурсы;

4) осуществление противопожарных мероприятий и санитарных мероприятий, которые не нарушают режима территории.

4.3. Удаление (снос, уничтожение) зеленых насаждений осуществляется в соответствии с порядком, установленным законодательством Республики Крым.

5. Виды разрешенного использования земельных участков, предельные максимальные параметры разрешенного строительства, реконструкции объектов капитального строительства на территории Ботанического сада

5.1. Допускаются следующие виды разрешенного использования земельных участков, находящихся на территории Ботанического сада:

с кадастровым номером 90:22:010225:242;

основной вид разрешенного использования земельных участков:

охрана природных территорий (9.1);

вспомогательные виды разрешенного использования земельных участков:
обеспечение научной деятельности (3.9);
историко-культурная деятельность (9.3);
трубопроводный транспорт (7.5);

с кадастровым номером 90:22:010224:303:

основные виды разрешенного использования земельного участка:

охрана природных территорий (9.1);

историко-культурная деятельность (9.3);

вспомогательный вид разрешенного использования земельного участка:

обеспечение научной деятельности (3.9);

с кадастровым номером 90:22:010224:2074:

основные виды разрешенного использования земельного участка:

охрана природных территорий (9.1);

обеспечение научной деятельности (3.9);

вспомогательный вид разрешенного использования земельного участка:

историко-культурная деятельность (9.3);

с кадастровым номером 90:22:010224:51 (частично 6427 кв. м):

основные виды разрешенного использования земельного участка:

охрана природных территорий (9.1);

образование и просвещение (3.5);

вспомогательный вид разрешенного использования земельного участка:

обеспечение научной деятельности (3.9);

историко-культурная деятельность (9.3);

с кадастровыми номерами 90:22:010224:669; 90:22:010224:670;
90:22:010224:671:

основные виды разрешенного использования земельного участка:

охрана природных территорий (9.1);

жилая застройка (2.0);

вспомогательный вид разрешенного использования земельного участка:

историко-культурная деятельность (9.3);

обеспечение научной деятельности (3.9);

с кадастровым номером 90:22:010224:199:

основные виды разрешенного использования земельного участка:

охрана природных территорий (9.1);

общественное питание (4.6);

вспомогательные виды разрешенного использования земельного участка:

обеспечение научной деятельности (3.9);

историко-культурная деятельность (9.3).

5.2. Предельные (максимальные и (или) минимальные) параметры разрешенного строительства, реконструкции объектов капитального строительства на территории Ботанического сада:

образование и просвещение (3.5):

1) при определении мест размещения зданий, строений, сооружений, строительство и реконструкция которых разрешается настоящим Положением, соблюдаются минимальные отступы не более одного метра от границ земельного участка, на котором расположен Ботанический сад, за пределами которых запрещено строительство зданий, строений и сооружений;

2) предельная высота зданий, строений и сооружений при реконструкции объектов – не более 1 этажа;

3) максимальный процент застройки на земельном участке, расположенном в границах Ботанического сада, может достигать не более 1 %;

общественное питание (4.6):

1) при определении мест размещения зданий, строений, сооружений, строительство и реконструкция которых разрешается настоящим Положением, соблюдаются минимальные отступы не более одного метра от границ земельного участка, на котором расположен Ботанический сад, за пределами которых запрещено строительство зданий, строений и сооружений;

2) предельная высота зданий, строений и сооружений при реконструкции объектов – не более 1 этажа;

3) максимальный процент застройки на земельном участке, расположенном в границах Ботанического сада, может достигать не более 1 %;

обеспечение научной деятельности (3.9):

1) при определении мест размещения зданий, строений, сооружений, строительство и реконструкция которых разрешается настоящим Положением, соблюдаются минимальные отступы не более одного метра от границ земельного участка, на котором расположен Ботанический сад, за пределами которых запрещено строительство зданий, строений и сооружений;

2) предельная высота зданий, строений и сооружений при реконструкции объектов – не более 2 этажей;

3) максимальный процент застройки на земельном участке, расположенном в границах Ботанического сада, может достигать не более 1 %;

жилая застройка (2.0):

1) при определении мест размещения зданий, строений, сооружений, строительство и реконструкция которых разрешается настоящим Положением, соблюдаются минимальные отступы не более одного метра от границ земельного участка, на котором расположен Ботанический сад, за пределами которых запрещено строительство зданий, строений и сооружений;

2) предельная высота зданий, строений и сооружений при реконструкции объектов – не более 1 этажа;

3) максимальный процент застройки на земельном участке, расположенном в границах Ботанического сада, может достигать не более 1 %.

6. Организация охраны территории Ботанического сада

6.1. Государственный надзор в области охраны и использования особо охраняемых природных территорий осуществляется Минприроды Крыма при осуществлении регионального государственного экологического надзора в соответствии с законодательством Российской Федерации, Республики Крым в порядке, установленном Советом министров Республики Крым.

6.2. Охрана территории Ботанического сада, его природных комплексов и объектов обеспечивается Учреждением.

6.3. Ответственность за нарушение режима Ботанического сада устанавливается в соответствии с законодательством Российской Федерации и Республики Крым.

6.4. Посетители и правообладатели земельных участков, расположенных в границах Ботанического сада, обязаны соблюдать установленный режим особой охраны Ботанического сада и несут за его нарушение административную, уголовную и иную установленную законом ответственность.

6.5. Вред, причиненный природным объектам и комплексам в границах Ботанического сада, подлежит возмещению в соответствии с утвержденными в установленном порядке таксами и методиками исчисления размера ущерба, а при их отсутствии - по фактическим затратам на их восстановление.

Приложение
к Положению
о Ботаническом саде
регионального значения
Республики Крым
«Ботанический сад
при Таврическом национальном
университете имени В.И. Вернадского»

**Границы
Ботанического сада регионального значения
Республики Крым «Ботанический сад при Таврическом
национальном университете имени В.И. Вернадского»**



Приложение 2
к Положению
о Ботаническом саде
регионального значения
Республики Крым
«Ботанический сад
при Таврическом национальном
университете имени В.И. Вернадского»

**Сведения
о характерных точках границы Ботанического
сада регионального значения Республики Крым
«Ботанический сад при Таврическом национальном университете
имени В.И. Вернадского»**

Характерные точки границ	Координаты, м	
	Х	У
№		
1	4970689.44	5191698.96
2	4970704.54	5191729.55
3	4970703.95	5191732.31
4	4970702.72	5191736.15
5	4970691.52	5191848.14
6	4970690.59	5191850.68
7	4970652.26	5191908.59
8	4970646.72	5191921.45
9	4970645.22	5191926.79
10	4970641.86	5191941.10
11	4970641.86	5191948.74

12	4970640.55	5191957.29
13	4970636.71	5191976.79
14	4970634.80	5191984.19
15	4970629.50	5192011.92
16	4970627.12	5192024.84
17	4970626.59	5192058.12
18	4970624.24	5192062.84
19	4970620.67	5192068.00
20	4970617.26	5192071.14
21	4970611.89	5192071.08
22	4970608.80	5192078.25
23	4970607.59	5192080.72
24	4970601.64	5192086.73
25	4970572.27	5192119.41
26	4970568.65	5192123.03
27	4970561.65	5192128.49
28	4970555.02	5192133.34
29	4970550.17	5192136.23
30	4970544.51	5192138.44
31	4970539.42	5192140.40
32	4970534.33	5192142.24
33	4970517.99	5192146.42
34	4970502.81	5192151.76

35	4970499.25	5192156.06
36	4970493.22	5192161.72
37	4970489.11	5192166.38
38	4970475.17	5192187.08
39	4970471.67	5192193.09
40	4970468.41	5192200.23
41	4970465.83	5192209.13
42	4970463.92	5192217.86
43	4970463.06	5192225.54
44	4970461.53	5192233.82
45	4970459.01	5192244.57
46	4970455.69	5192252.14
47	4970452.38	5192259.50
48	4970448.14	5192266.63
49	4970438.38	5192281.06
50	4970436.22	5192284.19
51	4970432.29	5192289.22
52	4970424.55	5192296.97
53	4970415.23	5192303.97
54	4970399.65	5192315.13
55	4970389.92	5192320.15
56	4970374.07	5192327.19
57	4970366.50	5192329.97

58	4970352.88	5192333.68
59	4970342.21	5192334.92
60	4970334.18	5192334.14
61	4970325.27	5192331.75
62	4970316.70	5192329.27
63	4970308.88	5192325.49
64	4970298.07	5192318.22
65	4970280.06	5192304.47
66	4970253.62	5192285.45
67	4970238.85	5192262.34
68	4970216.40	5192258.79
69	4970187.57	5192254.21
70	4970176.77	5192251.28
71	4970166.17	5192253.23
72	4970157.91	5192260.23
73	4970142.13	5192266.17
74	4970135.04	5192270.35
75	4970126.19	5192282.60
76	4970120.53	5192293.70
77	4970118.30	5192304.98
78	4970118.78	5192316.48
79	4970125.58	5192340.31
80	4970134.53	5192373.10

81	4970136.86	5192392.20
82	4970137.54	5192414.28
83	4970135.99	5192431.33
84	4970128.40	5192456.25
85	4970125.09	5192461.80
86	4970118.48	5192467.83
87	4970108.93	5192473.68
88	4970099.41	5192477.76
89	4970087.65	5192479.85
90	4970076.25	5192480.26
91	4970059.46	5192479.02
92	4970045.45	5192477.38
93	4970035.49	5192490.22
94	4970032.37	5192492.36
95	4969998.68	5192538.34
96	4969957.19	5192597.67
97	4969905.99	5192541.83
98	4969965.23	5192481.97
99	4969996.57	5192447.07
100	4970015.99	5192424.49
101	4970021.06	5192408.86
102	4970014.45	5192377.21
103	4969972.20	5192354.38

104	4969967.21	5192339.64
105	4969911.63	5192303.48
106	4969875.78	5192305.32
107	4969844.73	5192276.59
108	4969811.30	5192238.24
109	4969769.59	5192189.13
110	4969830.39	5192152
111	4969833.54	5192149.95
112	4969835.70	5192145.60
113	4970007.68	5192043.92
114	4970042.80	5192024.46
115	4970046.55	5192021.14
116	4970128.55	5191973.54
117	4970132.40	5191974.61
118	4970135.37	5191972.95
119	4970136	5191969.18
120	4970230.93	5191909.80
121	4970234.07	5191908.24
122	4970237.77	5191912.43
123	4970247.62	5191906.28
124	4970283.18	5191884.10
125	4970283.92	5191882.06
126	4970388.65	5191819.86

127	4970393.28	5191821.55
128	4970396.90	5191823.38
129	4970402.08	5191808.43
130	4970402.98	5191804.56
131	4970464.88	5191774.15
132	4970476.45	5191794.33
133	4970460.32	5191801.90
134	4970464.53	5191808.27
135	4970490.32	5191815.46
136	4970495.01	5191820.81
137	4970515.02	5191810.20
138	4970514.98	5191797.84
139	4970533.98	5191775.87
140	4970528.18	5191768.14
141	4970514.25	5191744.03
142	4970565.47	5191713.34
143	4970602.33	5191693.99
144	4970639.02	5191684.46
145	4970657.16	5191682.23
146	4970659.71	5191685.38
147	4970663.10	5191685.43
148	4970666.38	5191682.64
149	4970681.42	5191681.75

150	4970681.31	5191696.80
151	4970686.91	5191696.84
1	4970689.44	5191698.96