



УКАЗ ГЛАВЫ РЕСПУБЛИКИ КРЫМ

*О внесении изменений
в Указ Главы Республики Крым
от 8 мая 2020 года № 148-У*

В соответствии с Федеральным законом от 14 марта 1995 года № 33-ФЗ «Об особо охраняемых природных территориях», постановлением Правительства Российской Федерации от 19 февраля 2015 года № 138 «Об утверждении Правил создания охранных зон отдельных категорий особо охраняемых природных территорий, установления их границ, определения режима охраны и использования земельных участков и водных объектов в границах таких зон», статьями 61, 65 Конституции Республики Крым, Законом Республики Крым от 10 ноября 2014 года № 5-ЗРК/2014 «Об особо охраняемых природных территориях», распоряжением Совета министров Республики Крым от 05 февраля 2015 года № 69-р «Об утверждении Перечня особо охраняемых природных территорий регионального значения Республики Крым» **постановляю:**

Внести в Указ Главы Республики Крым от 8 мая 2020 года № 148-У «Об установлении охранной зоны природного парка регионального значения Республики Крым «Караларский» следующие изменения:

приложение 1 к Указу изложить в новой редакции (прилагается);

пункт 1.3 раздела 1 приложения 2 к Указу изложить в следующей редакции: «Общая площадь охранной зоны составляет 6225410 кв.м».

Глава Республики Крым



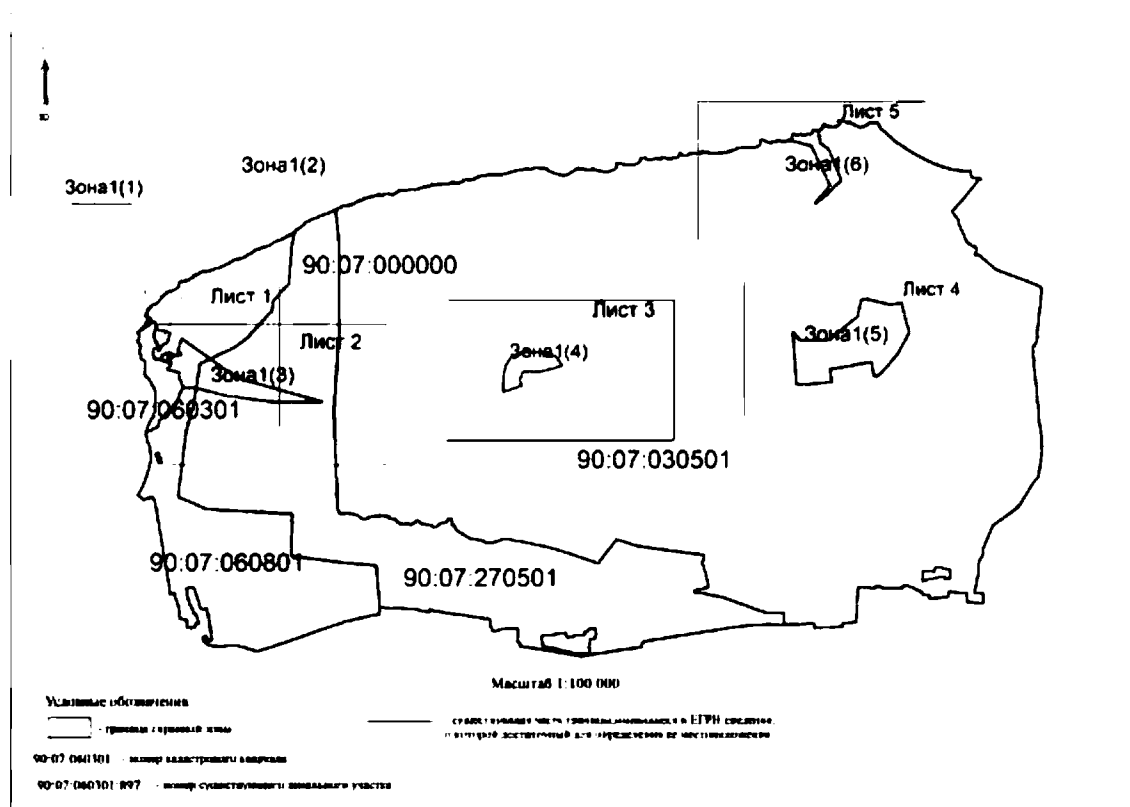
С. АКСЁНОВ

г. Симферополь,
29 июля 2020 года
№ 245-У

Приложение 1
к Указу
Главы Республики Крым
от 8 мая 2020 года № 148-У
(в редакции Указа
Главы Республики Крым
от «29» июля 2020 года № 245-У)

Границы охранной зоны природного парка регионального значения Республики Крым «Караларский»

Обзорная схема





Лист 1

Масштаб 1:110 000

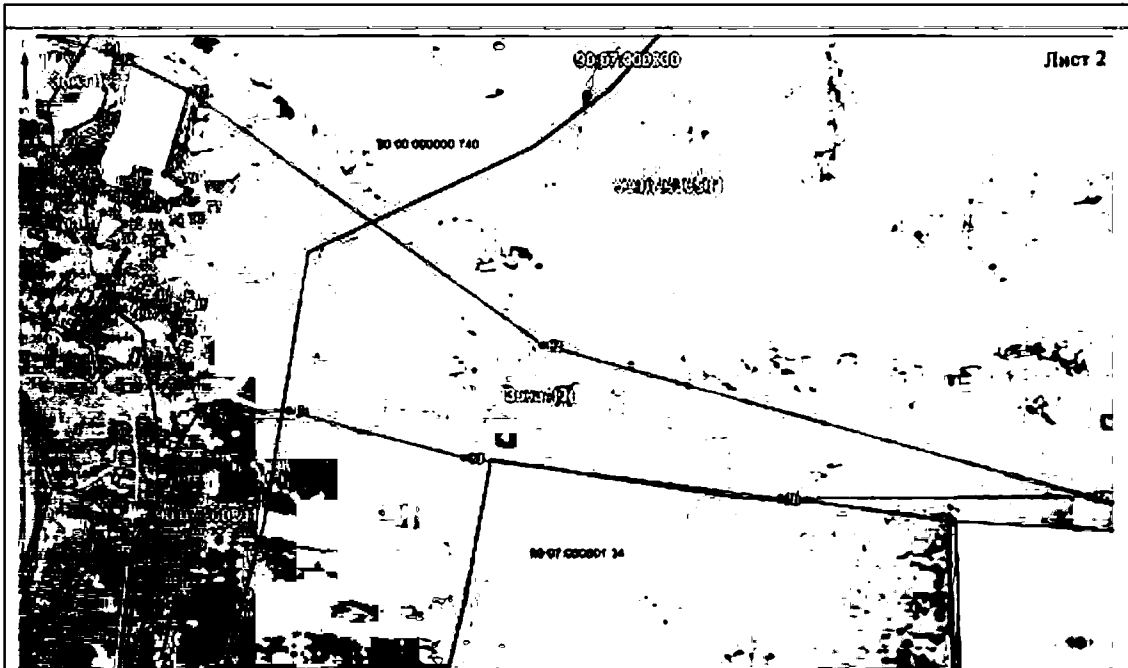
Условные обозначения

□ - граница соседней земли

— существующая часть граница земельного в ЕГРН сведений и земельный участок для определения ее местонахождения

90-03-051101 - номер кадастрового квартала

90-03-051101-097 - номер существующего земельного участка



Лист 2

Масштаб 1:110 000

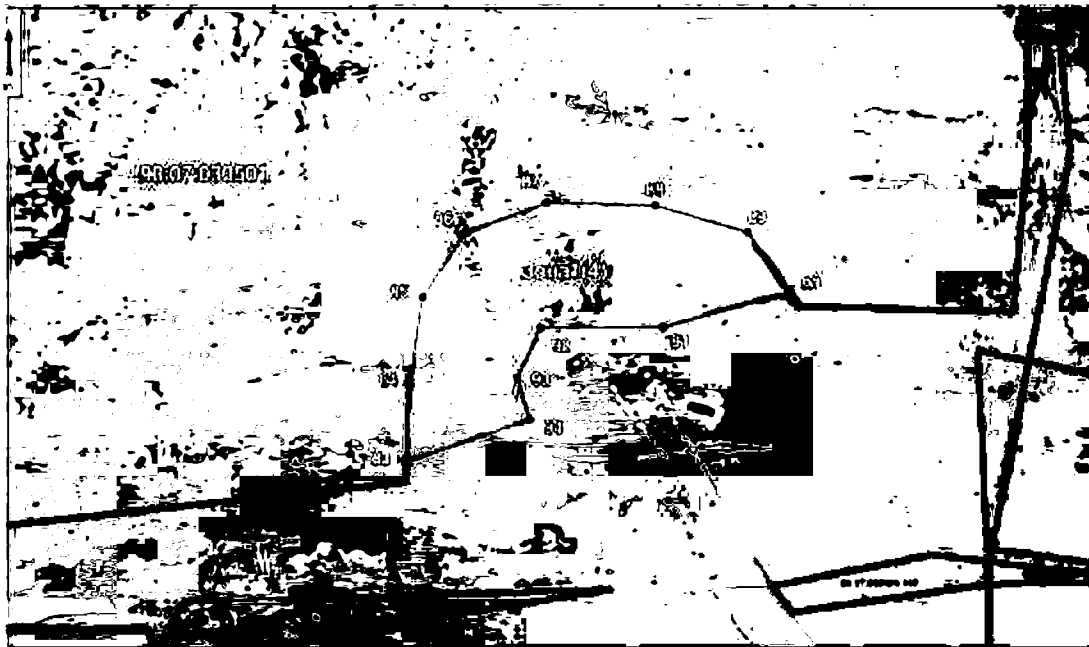
Условные обозначения

□ - граница соседней земли

— существующая часть граница земельного в ЕГРН сведений и земельный участок для определения ее местонахождения

90-03-051101 - номер кадастрового квартала

90-03-051101-097 - номер существующего земельного участка



Условные обозначения

□ - граница земельной доли

90:03:051101 - номер кадастрового квартала

90:03:051101:097 - номер строительного земельного участка

Масштаб 1:110 000

— существующая часть строения, расположенная в ЕП ИЖС земельной доли, в которой достаточный для определения ее местоположения



Условные обозначения

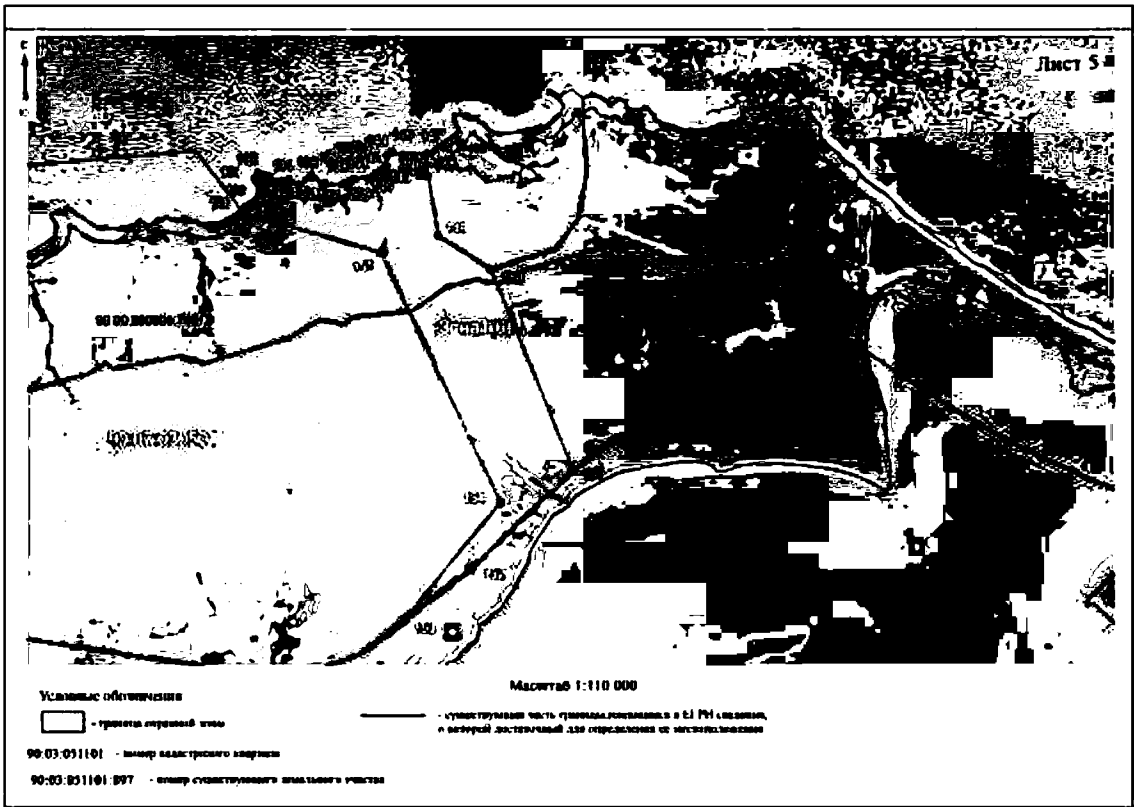
□ - граница земельной доли

90:03:051101 - номер кадастрового квартала

90:03:051101:097 - номер строительного земельного участка

Масштаб 1:110 000

— существующая часть строения, расположенная в ЕП ИЖС земельной доли, в которой достаточный для определения ее местоположения



Сведения о характерных точках границы охранной зоны природного парка регионального значения Республики Крым «Караларский»

Обозначение характерных точек границ	Координаты, м	
	X	Y
1	2	3
1	5024840.87	5345037.07
2	5024800.91	5345008.44
3	5024765.04	5344983.88
4	5024744.07	5344942.77
5	5024729.50	5344917.71
6	5024719.15	5344897.68
7	5024688.70	5344854.19
8	5024646.35	5344812.36
9	5024613.41	5344757.23
10	5024593.72	5344716.37
11	5024609.56	5344734.20
12	5024680.98	5344793.15
13	5024753.68	5344862.28
14	5024803.77	5344894.22
15	5024849.20	5344913.32
16	5024884.21	5344928.04
17	5024922.36	5344931.55
18	5024938.93	5344925.53
19	5024956.01	5344910.45
20	5024924.18	5344996.10
21	5024840.88	5345037.09
1	5024840.87	5345037.07
22	5024208.28	5345166.73
23	5024236.57	5345193.24
24	5024319.67	5345161.40
25	5024387.60	5345131.11
26	5024394.39	5345103.73
27	5024430.52	5345090.07
28	5024565.92	5345084.78
29	5024568.66	5345086.09
30	5024663.10	5345119.36
31	5024584.50	5345436.13
32	5024568.97	5345468.03
33	5024359.45	5345412.49
34	5024340.24	5345398.89
35	5024283.43	5345284.46
36	5024120.40	5345203.34
22	5024208.28	5345166.73
37	5022934.50	5349084.13

38	5022925.84	5347936.70
39	5023077.41	5346762.96
40	5023251.52	5346108.96
41	5023257.38	5345782.36
42	5023527.12	5345674.48
43	5023554.41	5345689.64
44	5023605.27	5345692.00
45	5023619.43	5345689.64
46	5023629.21	5345677.17
47	5023633.92	5345647.86
48	5023647.06	5345585.20
49	5023670.64	5345527.93
50	5023678.56	5345476.05
51	5023713.60	5345397.21
52	5023738.52	5345431.59
53	5023767.49	5345468.62
54	5023775.91	5345474.71
55	5023801.74	5345481.28
56	5023824.10	5345498.62
57	5023845.31	5345508.73
58	5023860.81	5345405.30
59	5023948.35	5345500.92
60	5023987.25	5345419.58
61	5023877.62	5345385.98
62	5023882.92	5345315.25
63	5023902.37	5345304.64
64	5023911.21	5345290.50
65	5024007.51	5345250.38
66	5024082.59	5345348.48
67	5024076.19	5345387.68
68	5024092.99	5345418.89
69	5024071.99	5345506.81
70	5024051.21	5345548.96
71	5024017.93	5345532.56
72	5024002.57	5345563.72
73	5024008.17	5345600.53
74	5024033.78	5345627.73
75	5024031.38	5345678.94
76	5024043.36	5345718.29
77	5024041.78	5345731.75
78	5024068.99	5345734.95
79	5024096.99	5345702.15
80	5024130.60	5345649.34
81	5024437.00	5345739.19
82	5023495.71	5347054.17

37	5022934.50	5349084.13
83	5023157.84	5353392.60
84	5023446.68	5353402.42
85	5023767.82	5353451.82
86	5024005.59	5353609.30
87	5024116.77	5353911.92
88	5024107.49	5354316.43
89	5024008.68	5354659.18
90	5023782.82	5354816.52
91	5023656.97	5354346.14
92	5023653.04	5353889.63
93	5023467.06	5353804.26
94	5023313.07	5353849.06
83	5023157.84	5353392.60
95	5024604.61	5360306.54
96	5024405.93	5360469.03
97	5024389.50	5361142.44
98	5024958.89	5361854.18
99	5025363.11	5361941.20
100	5025375.16	5362061.61
101	5025314.53	5362323.38
102	5025234.22	5362639.46
103	5025290.60	5362893.15
104	5024572.48	5363078.47
105	5024030.69	5362788.22
106	5023558.95	5362361.61
107	5023522.10	5362250.10
108	5023583.02	5362237.36
109	5023681.43	5362219.60
110	5023779.84	5362201.84
111	5023878.25	5362184.08
112	5023842.73	5361987.26
113	5023807.21	5361790.44
114	5023806.35	5361785.51
115	5023770.83	5361588.69
116	5023769.95	5361583.76
117	5023734.43	5361386.94
118	5023698.91	5361190.12
119	5023600.50	5361207.89
120	5023502.09	5361225.64
121	5023403.68	5361243.40
122	5023391.72	5361098.31
123	5023344.31	5360667.47
124	5023342.61	5360495.51
125	5023357.40	5360392.75

126	5023933.13	5360357.86
95	5024604.61	5360306.54
127	5029172.58	5360231.73
128	5029190.54	5360246.08
129	5029213.14	5360285.23
130	5029236.45	5360297.90
131	5029298.47	5360284.75
132	5029312.03	5360302.30
133	5029285.42	5360365.58
134	5029284.92	5360416.28
135	5029279.40	5360448.90
136	5029303.49	5360498.11
137	5029286.44	5360545.32
138	5029278.90	5360609.08
139	5029277.90	5360628.64
140	5029298.47	5360652.76
141	5029301.57	5360703.14
142	5029326.89	5360746.46
143	5029347.18	5360771.22
144	5029389.35	5360776.75
145	5029399.89	5360800.84
146	5029393.87	5360835.50
147	5029398.36	5360923.44
148	5029388.36	5360917.94
149	5029089.32	5360966.13
150	5028962.85	5361162.00
151	5028209.35	5361466.06
152	5027840.16	5361083.41
153	5027643.55	5360834.62
154	5028090.54	5361194.45
155	5029024.01	5360753.72
127	5029172.58	5360231.73