



ГУБЕРНАТОР ЯМАЛО-НЕНЕЦКОГО АВТОНОМНОГО ОКРУГА

ПОСТАНОВЛЕНИЕ

08 мая 2026 г. № 34-ПГ

г. Салехард

**О внесении изменений в сводный план тушения лесных пожаров
на территории Ямало-Ненецкого автономного округа
на период пожароопасного сезона 2026 года**

Постановляю:

Утвердить прилагаемые изменения, которые вносятся в сводный план тушения лесных пожаров на территории Ямало-Ненецкого автономного округа на период пожароопасного сезона 2026 года, утвержденный постановлением Губернатора Ямало-Ненецкого автономного округа от 19 марта 2026 года № 22-ПГ.

Губернатор
Ямало-Ненецкого автономного округа



Д.А. Артюхов

УТВЕРЖДЕНЫ

постановлением Губернатора
Ямало-Ненецкого автономного округа
от **08 мая 2026 г. № 34-ПГ**

ИЗМЕНЕНИЯ,

которые вносятся в сводный план тушения лесных пожаров на территории
Ямало-Ненецкого автономного округа на период пожароопасного сезона
2026 года

1. В разделе I:

1.1. абзац четырнадцатый подраздела 2 изложить в следующей редакции:

«директор ГБУ «Ямалспас» – Морозов Анатолий Владимирович,
тел. 8 (34922) 9-95-01.»;

1.2. в таблице 1.2:

1.2.1. пункт 4 изложить в следующей редакции:

«

4.	Морозов Анатолий Владимирович	директор ГБУ «Ямалспас»	8 (34922) 9-95-01
----	-------------------------------	-------------------------	-------------------

»;

1.2.2. в пункте 18 графы 3 слова «ГПЗ Верхне-Тазовский» заменить
словами «Государственный заповедник «Верхне-Тазовский»;

1.3. таблицу 1.4 дополнить пунктами 127 – 131 следующего содержания:

«

127.	ФГБУ «Государственный заповедник «Верхне-Тазовский»	Дедков Евгений Борисович*	директор ФГБУ «Государственный заповедник «Верхне-Тазовский»	с. Красноселькуп, ул. Строителей, д. 18, 8 (34932) 2-14-84	10	ФГБОУ ВО «Уральский государственный лесотехнический университет», 2015 год, свидетельство № 6624011143536
128.		Черных Андрей Борисович*	заместитель директора по охране территории ФГБУ «Государственный заповедник «Верхне-Тазовский»	с. Красноселькуп, ул. Строителей, д. 18, 8 (912) 532-02-66	6	ФГБОУ ВО «Уральский государственный лесотехнический университет», 2020 год, свидетельство № 6624011111162
129.		Белоус Ярослав Михайлович	государственный инспектор ФГБУ «Государственный заповедник «Верхне-Тазовский»	с. Красноселькуп, ул. Строителей, д. 18, 8 (34932) 2-14-84	13	ГАОУ СПО «Тюменский лесотехнический техникум» 2012 год, свидетельств № 5199
130.		Заводовский Эдуард Константинович*	старший государственный инспектор ФГБУ «Государственный заповедник «Верхне-Тазовский»	с. Ратта, 8 (951) 996-16-54	10	ФГБОУ ВО «Уральский государственный лесотехнический университет», 2015 год, свидетельство № 6624011143534
131.		Житинский Виктор Анатольевич*	старший государственный инспектор в области охраны окружающей среды ФГБУ «Государственный заповедник «Верхне-Тазовский»	с. Ратта, 8 (951) 987-60-79	6	ФГБОУ ВО «Уральский государственный лесотехнический университет», 2020 год, свидетельство б/н

».

2. В разделе III:

2.1. таблицу 3.1 дополнить пунктом 6 следующего содержания:

«

6.	Раттинское, Покальское участковые лесничества	ФГБУ «Государственный заповедник «Верхне-Тазовский»	с. Красноселькуп, ул. Строителей, д. 18, (ближайший населенный пункт с. Ратта), N 82°27'36" E 65°42'20"	Дедков Евгений Борисович	директор	8 (34932) 2-14-84
----	---	---	---	--------------------------	----------	-------------------

»;

2.2. в таблице 3.2:

2.2.1. дополнить пунктом 6 следующего содержания:

Таблица 3.3

Перечень сил и средств подразделений пожарной охраны (далее – ППО) и аварийно-спасательных формирований (далее – АСФ), которые могут быть привлечены в установленном порядке к тушению лесных пожаров

№ п/п	Лесничество (лесопарк)	Муниципальное образование	Наименование организации	Вид формирования (ППО, АСФ)	Техника, оборудование и средства для тушения лесных пожаров (единиц)																																																																
					Количество формирований		Количество сил пожаротушения	лесопожарные автоцистерны (лесопожарные машины)	тракторы лесопожарные	бульдозеры	плуги лесные	трейлеры	мотопомпы	бензопилы	воздуходувки	беспилотные авиационные системы (комплексы)	зажигательные аппараты	вертолетные сливные устройства (ВСУ-5)	авиационные пожарные емкости	трактор гусеничный	трактор колесный	пожарные автоцистерны (машины)	экскаваторы	вездеходы	грузовые машины	автобусы, вахтовки	легковые машины	тралы	пожарные емкости	ранцевые лесные огнетушители	лопаты	топоры-мотыги	радиостанции УКВ диапазона	радиостанции КВ диапазона, спутниковые телефоны	вертолеты	самолеты	специализированная гусеничная техника	лесопожарные катера, моторные лодки																															
					чел.	групп																																																															
1	2	3	4	5	6	7	8																																9	10	11	12	13	14	15	16	17	18	19	20	21	22	23	24	25	26	27	28	29	30	31	32	33	34	35	36	37	38	39
1.	Ямальское лесничество	Муниципальный округ Приуральский район ЯНАО	«Отряд противопожарной службы Ямало-Ненецкого автономного округа по муниципальному округу Приуральский район» –	ППО	1	4	1																																					1	1																15	4	4	2					

1	2	3	4	5	6	7	8	9	10	11	12	13	14	15	16	17	18	19	20	21	22	23	24	25	26	27	28	29	30	31	32	33	34	35	36	37	38	39	
			«Отряд противопо- жарной службы Ямало- Ненецкого автономного округа по муниципаль- ному округу Пуровский район» – филиал ГКУ ПС ЯНАО	ППО	1	4	1																																
			АО «АСФ «ЯПФЧ»	АС Ф	1	8	1						3	2	4	1										1	1	2			5	8	3	4	1				
			АО «АСФ «ЯПФЧ»	АС Ф	1	8	1						3	2	4											1	1	2			5	8	3	4	1				
Итого по Таркосалинскому лесничеству						4	24	4	0	0	0	0	0	6	4	8	1	0	0	0	0	0	0	0	0	2	2	4	0	0	10	16	6	8	2	0	0	0	0
4.	Ноябрь- ское лесни- чество	Муниципа- льный округ Пуровский район ЯНАО	СПСЧ ФПС ГПС ГУ МЧС России по ЯНАО	ППО	1	32	4							5		1						2		1		2	1			30	5	10							
Итого по Ноябрьскому лесничеству						1	32	4	0	0	0	0	0	5	0	1	0	0	0	0	0	2	0	1	0	2	1	0	0	0	30	5	10	0	0	0	0	0	0
5.	Надым- ское лесни- чество	Муниципа- льный округ Надым- ский район ЯНАО	«Отряд противопо- жарной службы Ямало- Ненецкого автономного округа по муниципаль- ному округу Надымский район» – филиал ГКУ ПС ЯНАО	ППО	1	4	1							1																2		2							

1	2	3	4	5	6	7	8	9	10	11	12	13	14	15	16	17	18	19	20	21	22	23	24	25	26	27	28	29	30	31	32	33	34	35	36	37	38	39	
			«Отряд противопожарной службы Ямало-Ненецкого автономного округа по муниципальному округу Надымский район» – филиал ГКУ ПС ЯНАО	ППО	1	2	1							1																									
Итого по Надымскому лесничеству					2	6	2	0	0	0	0	0	0	2	0	0	0	0	0	0	0	0	0	0	0	0	0	0	0	0	0	4	0	3	0	0	0	0	0
6.	Муравленковское	Городской округ город Муравленко	Отряд федеральной противопожарной службы государственной противопожарной службы – Муравленковский филиал ФГБУ «Управление договорных подразделений ФПС ГПС № 3»	ППО	1	12	1															3								5	5	3	3						
			6 пожарно-спасательная часть 2 пожарно-спасательного отряда федеральной противопожарной службы Государственной противопожарной службы ГУ	ППО	1	5	1							1								1								4	4	1	1						

1	2	3	4	5	6	7	8	9	10	11	12	13	14	15	16	17	18	19	20	21	22	23	24	25	26	27	28	29	30	31	32	33	34	35	36	37	38	39		
			МЧС России по ЯНАО																																					
Итого по Муравленковскому городскому лесничеству					2	17	2	0	0	0	0	0	0	1	0	0	0	0	0	0	0	4	0	0	0	0	0	0	0	9	9	4	4	0	0	0	0	0		
Итого по СПСЧ ФПС ГПС ГУ МЧС России по ЯНАО					1	32	4	0	0	0	0	0	0	5	0	1	0	0	0	0	0	2	0	1	0	2	1	0	0	0	30	5	10	0	0	0	0	0	0	
Итого по ГКУ «Противопожарная служба ЯНАО»					7	26	7	0	0	0	0	0	1	4	0	0	0	0	0	0	0	0	0	0	0	0	0	0	0	25	12	4	7	0	0	0	0	0	0	
Итого по АО «АСФ «ЯПФЧ»					2	16	2	0	0	0	0	0	6	4	8	1	0	0	0	0	0	0	0	0	0	0	2	2	4	0	0	10	16	6	8	2	0	0	0	0
Итого по отряду федеральной противопожарной службы государственной противопожарной службы – Муравленковский филиал ФГБУ «Управление договорных подразделений ФПС ГПС № 3»					1	12	1	0	0	0	0	0	0	0	0	0	0	0	0	0	0	0	3	0	0	0	0	0	0	0	5	5	3	3	0	0	0	0	0	0
Итого по 6 пожарно-спасательной части 2 пожарно-спасательного отряда федеральной противопожарной службы Государственной противопожарной службы ГУ МЧС России по ЯНАО					1	5	1	0	0	0	0	0	0	1	0	0	0	0	0	0	0	0	1	0	0	0	0	0	0	0	4	4	1	1	0	0	0	0	0	0
Всего по ЯНАО					12	91	15	0	0	0	0	0	7	14	8	2	0	0	0	0	0	6	0	1	2	4	5	0	0	44	67	19	29	2	0	0	0	0	0	

*Привлекаются на основании решения КЧС и ОПБ ЯНАО по согласованию с начальником ГУ МЧС России по ЯНАО, директором ДГЗ ЯНАО.»;

2.4. подраздел 5 изложить в следующей редакции:

«5. Порядок привлечения и использования лесопожарных формирований, подразделений пожарной охраны и аварийно-спасательных формирований, иных юридических лиц, которые могут быть привлечены в установленном порядке к тушению лесных пожаров, в соответствии с уровнем пожарной опасности в лесах

Основанием, определяющим объемы привлечения лесопожарных формирований, является план тушения лесных пожаров на территории соответствующего лесничества (далее – план тушения лесных пожаров).

Порядок привлечения и использования лесопожарных формирований, подразделений пожарной охраны и аварийно-спасательных формирований, иных юридических лиц, которые могут быть привлечены в установленном порядке к тушению лесных пожаров, в соответствии с уровнем пожарной опасности в лесах приведен в таблице 3.5.

Таблица 3.5

Порядок привлечения и использования лесопожарных формирований, подразделений пожарной охраны и аварийно-спасательных формирований, иных юридических лиц, которые могут быть привлечены в установленном порядке к тушению лесных пожаров, в соответствии с уровнем пожарной опасности в лесах

Класс пожарной опасности	Уровень пожарной опасности	Мероприятия	Ответственный за привлечение				Силы (чел.)	Средства (ед.)*	
			наименование организации	Ф.И.О. ответственного лица	должность ответственного лица	контактные данные		оборудование (ед.)	техника (ед.)
1	2	3	4	5	6	7	8	9	10
В режиме повседневной деятельности									
I	Пожарная опасность отсутствует	1. Лесопожарные формирования, их пожарная техника и оборудование находятся в полной готовности	ГБУ «Ямалспас»	Морозов Анатолий Владимирович	директор	8 (34922) 9-95-01	468	1 443	27
			ГУ «Леса Ямала»	Булекешев Салават Шиншкалиевич	и.о. генерального директора	8 (34922) 3-91-90	30	147	44
			ФГБУ «Государственный заповедник «Верхне-Тазовский»	Дедков Евгений Борисович	директор	8 (349) 322-14-84	15	8	
		2. Наземное патрулирование осуществляется в местах проведения огнеопасных работ и в местах массового отдыха граждан, пребывающих в лесах	ГУ «Леса Ямала»	Булекешев Салават Шиншкалиевич	и.о. генерального директора	8 (34922) 3-91-90	15		5
			ФГБУ «Государственный заповедник «Верхне-Тазовский»	Дедков Евгений Борисович	директор	8 (349) 322-14-84	8		
		3. Тушение возникающих лесных пожаров производится силами и средствами лесопожарных формирований в соответствии с правилами тушения лесных пожаров	ГБУ «Ямалспас»	Морозов Анатолий Владимирович	директор	8 (34922) 9-95-01	123	398	16
ГУ «Леса Ямала»	Булекешев Салават Шиншкалиевич		и.о. генерального директора	8 (34922) 3-91-90	21	104	21		

1	2	3	4	5	6	7	8	9	10
			ФГБУ «Государственный заповедник «Верхне-Тазовский»	Дедков Евгений Борисович	директор	8 (349) 322-14-84	15	8	
		4. Лица, использующие леса, принимают необходимые меры по недопущению распространения лесных пожаров	лица, использующие леса (арендаторы)	в соответствии с таблицей 3.4 Плана	в соответствии с таблицей 3.4 Плана	в соответствии с таблицей 3.4 Плана	644	3 160	260
II	Низкая пожарная опасность	1. Лесопожарные формирования, их пожарная техника и оборудование находятся в полной готовности	ГБУ «Ямалспас»	Морозов Анатолий Владимирович	директор	8 (34922) 9-95-01	468	1 443	27
			ГУ «Леса Ямала»	Булекешев Салават Шиншкалиевич	и.о. генерального директора	8 (34922) 3-91-90	30	147	44
			ФГБУ «Государственный заповедник «Верхне-Тазовский»	Дедков Евгений Борисович	директор	8 (349) 322-14-84	15	8	
		2. Проведение наземного патрулирования на лесных участках I и II классов природной пожарной опасности, в местах огнеопасных работ, а также в местах массового отдыха граждан не менее одного раза с 11:00 до 17:00 часов	ГУ «Леса Ямала»	Булекешев Салават Шиншкалиевич	и.о генерального директора	8 (34922) 3-91-90	15		5
			ФГБУ «Государственный заповедник «Верхне-Тазовский»	Дедков Евгений Борисович	директор	8 (349) 322-14-84	8		
		3. Авиационное патрулирование лесов проводится через 1 – 2 дня, а при наличии пожаров – ежедневно	ГБУ «Ямалспас»	Морозов Анатолий Владимирович	директор	8 (34922) 9-95-01	12		
		4. Тушение возникающих лесных пожаров производится силами и средствами лесопожарных формирований в соответствии с правилами тушения лесных пожаров	ГБУ «Ямалспас»	Морозов Анатолий Владимирович	директор	8 (34922) 9-95-01	196	636	16
			ГУ «Леса Ямала»	Булекешев Салават Шиншкалиевич	и.о генерального директора	8 (34922) 3-91-90	26	130	31
			ФГБУ «Государственный	Дедков Евгений	директор	8 (349) 322-14-84	15	8	

1	2	3	4	5	6	7	8	9	10
			заповедник «Верхне-Тазовский»	Борисович					
		5. Лица, использующие леса, принимают необходимые меры по недопущению распространения лесных пожаров, при необходимости привлекаются для тушения лесных пожаров	лица, использующие леса (арендаторы)	в соответствии с таблицей 3.4 Плана	в соответствии с таблицей 3.4 Плана	в соответствии с таблицей 3.4 Плана	644	3 160	260
III	Средняя пожарная опасность	1. Лесопожарные формирования, их пожарная техника и оборудование находятся в полной готовности	ГБУ «Ямалспас»	Морозов Анатолий Владимирович	директор	8 (34922) 9-95-01	468	1 443	27
			ГУ «Леса Ямала»	Булекешев Салават Шиншкалиевич	и.о генерального директора	8 (34922) 3-91-90	30	147	44
			ФГБУ «Государственный заповедник «Верхне-Тазовский»	Дедков Евгений Борисович	директор	8 (349) 322-14-84	15	8	
		2. Наземное патрулирование (автопатрулирование) на территориях, отнесенных к I – III классам природной пожарной опасности, проводится не менее двух раз с 10 до 19 часов	ГУ «Леса Ямала»	Булекешев Салават Шиншкалиевич	и.о генерального директора	8 (34922) 3-91-90	15		5
			ФГБУ «Государственный заповедник «Верхне-Тазовский»	Дедков Евгений Борисович	директор	8 (349) 322-14-84	8		
		3. Проводится ежедневное однократное авиационное патрулирование лесов. При наличии пожаров – двукратное	ГБУ «Ямалспас»	Морозов Анатолий Владимирович	директор	8 (34922) 9-95-01	14		
		4. Тушение возникающих лесных пожаров производится силами и средствами лесопожарных формирований в соответствии с правилами тушения лесных пожаров	ГБУ «Ямалспас»	Морозов Анатолий Владимирович	директор	8 (34922) 9-95-01	288	922	21
			ГУ «Леса Ямала»	Булекешев Салават Шиншкалиевич	и.о генерального директора	8 (34922) 3-91-90	28	139	35
			ФГБУ «Государственный	Дедков Евгений	директор	8 (349) 322-14-84	15	8	

1	2	3	4	5	6	7	8	9	10
			заповедник «Верхне-Тазовский»	Борисович					
		5. Лица, использующие леса, принимают необходимые меры по недопущению распространения лесных пожаров, при необходимости привлекаются для тушения лесных пожаров	лица, использующие леса (арендаторы)	в соответствии с таблицей 3.4 Плана	в соответствии с таблицей 3.4 Плана	в соответствии с таблицей 3.4 Плана	644	3 160	260
		6. При необходимости в установленном порядке вводится особый противопожарный режим и запрет на осуществление всех видов деятельности в лесах (лесосечные работы, проведение мероприятий, охота и др.), за исключением работ по охране лесов от пожаров	ДПРИЭ ЯНАО	Гаранин Андрей Михайлович	заместитель Губернатора ЯНАО, директор	8 (34922) 2-24-53			
		7. Оперативные штабы по охране лесов от пожаров при наличии обстоятельств, соответствующих введению режима чрезвычайной ситуации в лесах, возникшего вследствие лесных пожаров, направляют соответствующее обращение в комиссии по предупреждению и ликвидации чрезвычайных ситуаций и обеспечению пожарной безопасности соответствующего уровня	лесничество согласно своей территориальной расположенности	Бушуев Дмитрий Николаевич Булатов Николай Юрьевич Ушаков Виктор Геннадьевич Евграфов Алексей Владимирович Бажитов Владимир Алексеевич	начальник (заместитель) территориального отдела (лесничества)	8 (34922) 7-75-83 доб. 601 8 (34932) 2-27-18 8 (34997) 2-67-03 8 (34963) 5-45-00 8 (34995) 3-47-24	27		
IV	Высокая пожарная опасность	1. Лесопожарные формирования, их пожарная техника и оборудование находятся в полной готовности	ГБУ «Ямалспас» ГУ «Леса Ямала»	Морозов Анатолий Владимирович Булекешев	директор и.о генерального	8 (34922) 9-95-01 8 (34922)	468 30	1 443 147	27 44

1	2	3	4	5	6	7	8	9	10
				Салават Шиншкалиевич	директора	3-91-90			
			ФГБУ «Государственный заповедник «Верхне-Тазовский»	Дедков Евгений Борисович	директор	8 (349) 322-14-84	15	8	
		2. Наземное патрулирование (автопатрулирование) проводится на лесных участках не менее трех раз с 08:00 до 20:00 часов	ГУ «Леса Ямала»	Булекешев Салават Шиншкалиевич	и.о генерального директора	8 (34922) 3-91-90	15		5
			ФГБУ «Государственный заповедник «Верхне-Тазовский»	Дедков Евгений Борисович	директор	8 (349) 322-14-84	8		
		3. Проводится двукратное авиационное патрулирование лесов. При наличии пожаров – трехкратное	ГБУ «Ямалспас»	Морозов Анатолий Владимирович	директор	8 (34922) 9-95-01	18		
		4. Тушение возникающих лесных пожаров производится силами и средствами лесопожарных формирований в соответствии с правилами тушения лесных пожаров, при необходимости для тушения лесных пожаров привлекаются лица, использующие леса	ГБУ «Ямалспас»	Морозов Анатолий Владимирович	директор	8 (34922) 9-95-01	399	1 288	24
			ГУ «Леса Ямала»	Булекешев Салават Шиншкалиевич	и.о генерального директора	8 (34922) 3-91-90	30	147	44
			ФГБУ «Государственный заповедник «Верхне-Тазовский»	Дедков Евгений Борисович	директор	8 (349) 322-14-84	15	8	
			лица, использующие леса (арендаторы)		в соответствии с таблицей 3.4 Плана	в соответствии с таблицей 3.4 Плана	в соответствии с таблицей 3.4 Плана	644	3 160
		5. При необходимости используется резерв сил и средств пожаротушения субъекта Российской Федерации	ГУ «Леса Ямала»	Булекешев Салават Шиншкалиевич	и.о генерального директора	8 (34922) 3-91-90		50	1
			ДГЗ ЯНАО	Тютюнник Максим Яковлевич	директор	8 (34922) 6-70-30		1 485	

1	2	3	4	5	6	7	8	9	10
		6. При необходимости вводится режим ограничения пребывания граждан в лесах и въезда в них транспортных средств	ДПРИЭ ЯНАО	Гаранин Андрей Михайлович	заместитель Губернатора ЯНАО, директор	8 (34922) 2-24-53			
		7. В установленном порядке вводится особый противопожарный режим и запрет на осуществление всех видов деятельности в лесах (лесосечные работы, проведение мероприятий, охота и т.п.), за исключением работ по охране лесов от пожаров	ДПРИЭ ЯНАО	Гаранин Андрей Михайлович	заместитель Губернатора ЯНАО, директор	8 (34922) 2-24-53			
		8. Оперативные штабы по охране лесов от пожаров при наличии обстоятельств, соответствующих введению режима чрезвычайной ситуации в лесах, возникшего вследствие лесных пожаров, направляют соответствующее обращение в комиссию по предупреждению и ликвидации чрезвычайных ситуаций и обеспечению пожарной безопасности соответствующего уровня	лесничество согласно своей территориальной расположенности	Бушуев Дмитрий Николаевич Булатов Николай Юрьевич Ушаков Виктор Геннадьевич Евграфов Алексей Владимирович Бажитов Владимир Алексеевич	начальник (заместитель) территориально-го отдела (лесничества)	8 (34922) 7-75-83 доб. 601 8 (34932) 2-27-18 8 (34997) 2-67-03 8 (34963) 5-45-00 8 (34995) 3-47-24	27		
		9. Проведение противопожарной пропаганды в средствах массовой информации осуществляется не реже одного раза в день	лесничество согласно своей территориальной расположенности	Бушуев Дмитрий Николаевич Булатов Николай Юрьевич Ушаков Виктор	начальник (заместитель) территориально-го отдела (лесничества)	8 (34922) 7-75-83 доб. 601 8 (34932) 2-27-18 8 (34997) 2-67-03			

1	2	3	4	5	6	7	8	9	10
				Геннадьевич Евграфов Алексей Владимирович Бажитов Владимир Алексеевич		8 (34963) 5-45-00 8 (34995) 3-47-24			
			ФГБУ «Государственный заповедник «Верхне- Тазовский»	Дедков Евгений Борисович	директор	8 (349) 322-14-84			
			ГУ «Леса Ямала»	Булекешев Салават Шиншкалиевич	и.о генерального директора	8 (34922) 3-91-90			
			ДГЗ ЯНАО	Тютюнник Максим Яковлевич	директор	8 (34922) 6-70-30			
		10. В лесничествах обеспечивается ежедневное круглосуточное дежурство из числа ответственных лиц	лесничество согласно своей территориальной расположенности	Бушуев Дмитрий Николаевич Булатов Николай Юрьевич Ушаков Виктор Геннадьевич Евграфов Алексей Владимирович Бажитов Владимир Алексеевич	начальник (заместитель) территориально- го отдела (лесничества)	8 (34922) 7-75-83 доб. 601 8 (34932) 2-27-18 8 (34997) 2-67-03 8 (34963) 5-45-00 8 (34995) 3-47-24			
			ГУ «Леса Ямала»	Булекешев Салават	и.о генерального директора	8 (34922) 3-91-90			

1	2	3	4	5	6	7	8	9	10	
				Шиншкалиевич						
V	Чрезвычайная пожарная опасность	1. Лесопожарные формирования, их пожарная техника и оборудование находятся в полной готовности	ГБУ «Ямалспас»	Морозов Анатолий Владимирович	директор	8 (34922) 9-95-01	468	1 443	27	
			ГУ «Леса Ямала»	Булекешев Салават Шиншкалиевич	и.о генерального директора	8 (34922) 3-91-90	30	147	44	
			ФГБУ «Государственный заповедник «Верхне-Тазовский»	Дедков Евгений Борисович	директор	8 (349) 322-14-84	15	8		
		2. В лесничествах и лесхозах – филиалах ГУ «Леса Ямала» обеспечивается ежедневное круглосуточное дежурство из числа ответственных лиц	лесничество согласно своей территориальной расположенности	Бушуев Дмитрий Николаевич Булатов Николай Юрьевич Ушаков Виктор Геннадьевич Евграфов Алексей Владимирович Бажитов Владимир Алексеевич	начальник (заместитель) территориально-го отдела (лесничества)	8 (34922) 7-75-83 доб. 601				
						8 (34932) 2-27-18				
						8 (34997) 2-67-03				
						8 (34963) 5-45-00				
			ГУ «Леса Ямала»	Булекешев Салават Шиншкалиевич	и.о генерального директора	8 (34922) 3-91-90				
		3. Проводится наземное патрулирование (автопатрулирование) на лесных территориях в течение всего светлого времени, при этом на лесных участках, отнесенных к I – III классам пожарной	ГУ «Леса Ямала»	Булекешев Салават Шиншкалиевич	и.о генерального директора	8 (34922) 3-91-90	15			5
ФГБУ «Государственный заповедник	Дедков Евгений Борисович					директор				

1	2	3	4	5	6	7	8	9	10
		опасности лесов, – круглосуточно	«Верхне-Тазовский»						
		4. Проводится двукратное авиационное патрулирование лесов. При наличии пожаров – трехкратное	ГБУ «Ямалспас»	Морозов Анатолий Владимирович	директор	8 (34922) 9-95-01	19		
		5. Тушение возникающих лесных пожаров производится силами и средствами лесопожарных формирований в соответствии с правилами тушения лесных пожаров	ГБУ «Ямалспас»	Морозов Анатолий Владимирович	директор	8 (34922) 9-95-01	468	1 443	27
	ГУ «Леса Ямала»		Булекешев Салават Шиншкалиевич	и.о генерального директора	8 (34922) 3-91-90	30	147	44	
	ФГБУ «Государственный заповедник «Верхне-Тазовский»		Дедков Евгений Борисович	директор	8 (349) 322-14-84	15	8		
		6. Лица, использующие леса, принимают необходимые меры по недопущению распространения лесных пожаров, при необходимости привлекаются для тушения лесных пожаров на соответствующем лесном участке	лица, использующие леса (арендаторы)	в соответствии с таблицей 3.4 Плана	в соответствии с таблицей 3.4 Плана	в соответствии с таблицей 3.4 Плана	644	3 160	260
		7. Лесопожарным формированиям дополнительно передается техника с производственных работ (тракторы с плугом, бульдозеры, автотранспорт) в соответствии с заключенными договорами, при необходимости используется резерв ЯНАО	ГУ «Леса Ямала»	Булекешев Салават Шиншкалиевич	и.о генерального директора	8 (34922) 3-91-90			
			ДГЗ ЯНАО	Тютюнник Максим Яковлевич	директор	8 (34922) 6-70-30			
		8. Организовывается межмуниципальное маневрирование силами и средствами учреждений по тушению лесных пожаров	ГБУ «Ямалспас»	Морозов Анатолий Владимирович	директор	8 (34922) 9-95-01	468	1 443	27
		9. Оперативные штабы по охране лесов от пожаров при наличии обстоятельств, соответствующих	лесничество согласно своей территориальной	Бушуев Дмитрий Николаевич	начальник (заместитель) территориально-	8 (34922) 7-75-83 доб. 601	27		

1	2	3	4	5	6	7	8	9	10
		введению режима чрезвычайной ситуации в лесах, возникшего вследствие лесных пожаров, направляют соответствующее обращение в комиссию по предупреждению и ликвидации чрезвычайных ситуаций и обеспечению пожарной безопасности соответствующего уровня	расположенности	Булатов Николай Юрьевич Ушаков Виктор Геннадьевич Евграфов Алексей Владимирович Бажитов Владимир Алексеевич	го отдела (лесничества)	8 (34932) 2-27-18 8 (34997) 2-67-03 8 (34963) 5-45-00 8 (34995) 3-47-24			
		10. При введении в ЯНАО режима чрезвычайной ситуации, связанной с лесными пожарами, задействуются все ресурсы пожаротушения, при необходимости межрегиональные	ГБУ «Ямалспас»	Морозов Анатолий Владимирович	директор	8 (34922) 9-95-01	468	1 443	27
			ГУ «Леса Ямала»	Булекешев Салават Шиншкалиевич	и.о генерального директора	8 (34922) 3-91-90	30	147	44
			ФГБУ «Государственный заповедник «Верхне- Тазовский»	Дедков Евгений Борисович	директор	8 (349) 322-14-84	15	8	
			ГУ МЧС России по ЯНАО	Гилёв Олег Владимирович	начальник	8 (34922) 3-22-99	32	6	51
			ГКУ «Противопожар- ная служба ЯНАО»	Кувыкин Евгений Анатольевич	директор	8 (34922) 4-84-99	26	57	-
			АО «АСФ ЯПФЧ»	Бардаков Вячеслав Николаевич	руководитель	8 (34997) 4-70-60	16	61	8
			Отряд федеральной противопожарной	Лабозкий Андрей Юрьевич	начальник отряда	8 (34938) 2-45-57	12	16	3

1	2	3	4	5	6	7	8	9	10
			службы государственной противопожарной службы – Муравленковский филиал ФГБУ «Управление договорных подразделений ФПС ГПС № 3»						
			6 пожарно-спасательная часть 2 пожарно-спасательного отряда федеральной противопожарной службы Государственной противопожарной службы ГУ МЧС России по ЯНАО	Ирмаганбетов Санат Жаксыбаевич	начальник	8 (34938) 4-31-60	5	11	1
		11. Вводится режим ограничения пребывания граждан в лесах и въезда в них транспортных средств	ДПРиЭ ЯНАО	Гаранин Андрей Михайлович	заместитель Губернатора ЯНАО, директор	8 (34922) 2-24-53			
		12. Проведение противопожарной пропаганды в средствах массовой информации осуществляется не реже одного раза в день	лесничество согласно своей территориальной расположенности	Бушуев Дмитрий Николаевич Булатов Николай Юрьевич Ушаков Виктор Геннадьевич Евграфов Алексей Владимирович	начальник (заместитель) территориального отдела (лесничества)	8 (34922) 7-75-83 доб. 601 8 (34932) 2-27-18 8 (34997) 2-67-03 8 (34963) 5-45-00			

1	2	3	4	5	6	7	8	9	10
				Бажитов Владимир Алексеевич		8 (34995) 3-47-24			
			ГУ «Леса Ямала»	Булекешев Салават Шиншкалиевич	и.о генерального директора	8 (34922) 3-91-90			
			ДГЗ ЯНАО	Тютюнник Максим Яковлевич	директор	8 (34922) 6-70-30			
			ФГБУ «Государственный заповедник «Верхне- Тазовский»	Дедков Евгений Борисович	директор	8 (349) 322-14-84			

Места дислокации лесопожарных формирований, подразделений пожарной охраны и аварийно-спасательных формирований приведены на карте-схеме № 2, а также на схеме № 1.

Карта-схема № 2

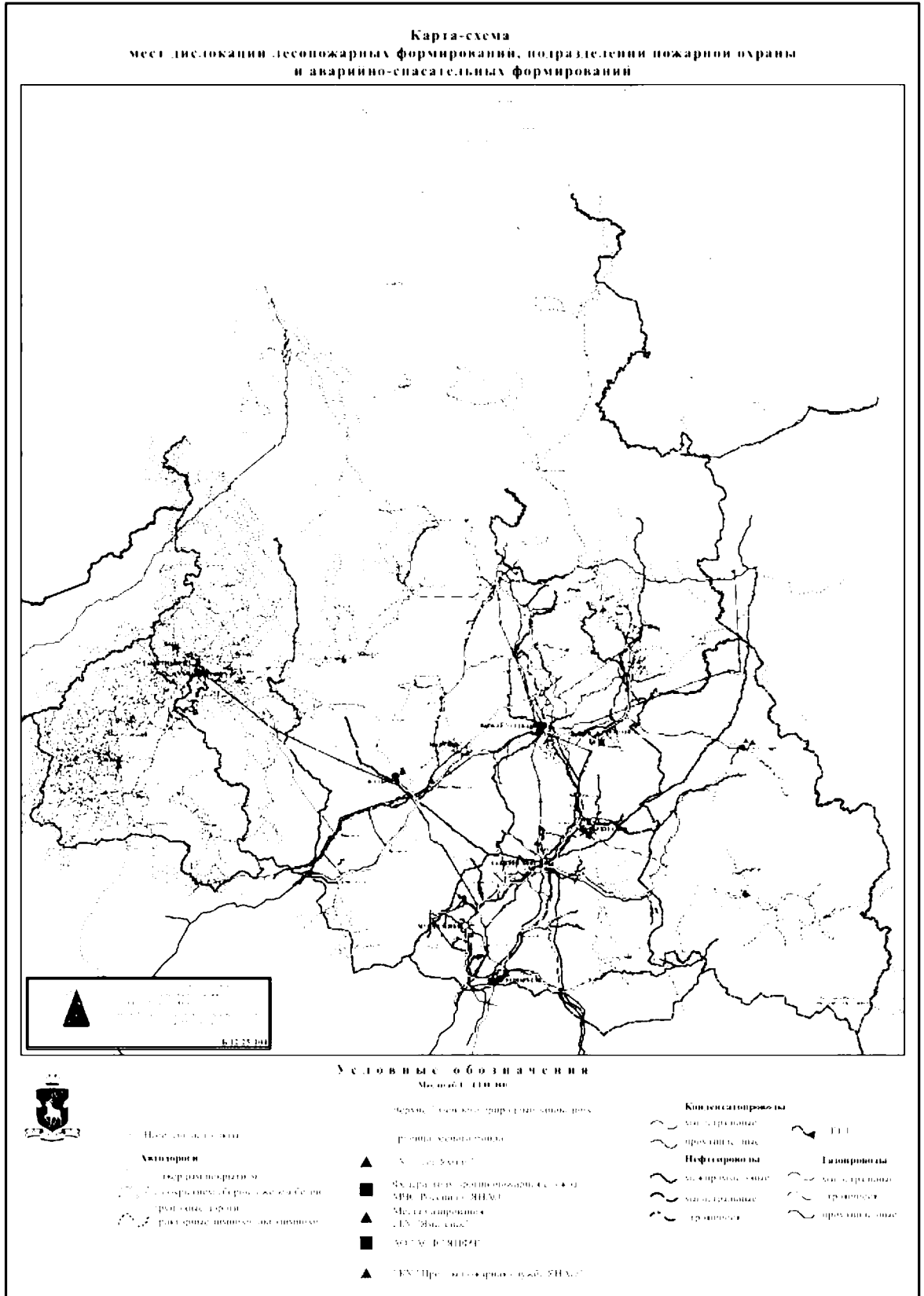
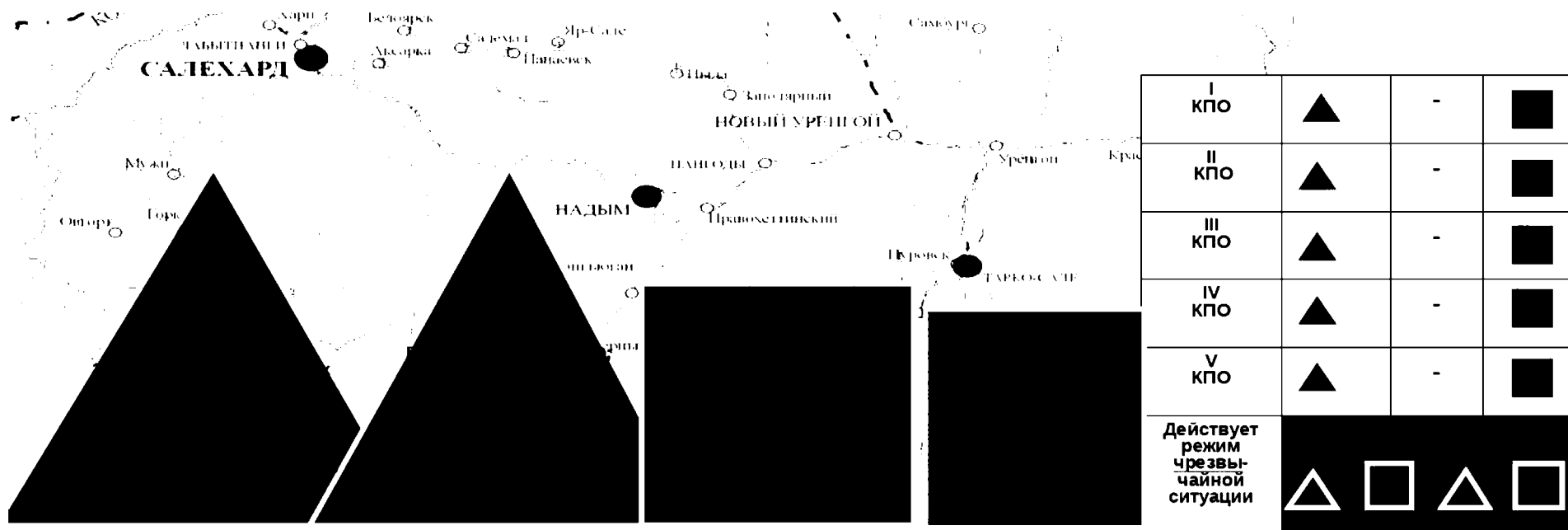


Схема № 1

4. Схема привлечения сил и средств подразделений пожарной охраны и аварийно-спасательных формирований, сил и средств, которые могут быть привлечены для борьбы с лесными пожарами, иных юридических лиц, которые могут быть привлечены в установленном порядке к тушению лесных пожаров, в соответствии с уровнем пожарной опасности в лесах



▲	Лесопожарные формирования ГБУ «Ямалспас», ГУ «Леса Ямала», ФГБУ «Государственный заповедник «Верхне-Тазовский»	▲	Пожарное подразделение ГУ МЧС России по ЯНАО, ГКУ «ПС ЯНАО», АО «АСФ «ЯВПЧ»	■	ППО, привлекаемые для тушения пожаров в городских лесах г. Муравленко: ФПС ГПС – Муравленковский филиал ФГБУ «Управление ДП ФПС ГПС № 3», 6ПЧС 2ПСО ФПС ГПС ГУ МЧС России по ЯНАО	■	Силы и средства лесопользователей, которые могут быть привлечены для борьбы с лесными пожарами (арендаторы)
---	---	---	--	---	--	---	---

3. В таблице 4.1:

3.1. пункт 15 раздела «Состав КЧС и ОПБ ЯНАО» изложить в следующей редакции:

«

15.	Директор ГБУ «Ямалспас»	Морозов Анатолий Владимирович
-----	-------------------------	-------------------------------

»;

3.2. пункт 15 раздела «Состав оперативного штаба ЯНАО» изложить в следующей редакции:

«

15.	Директор ГБУ «Ямалспас»	Морозов Анатолий Владимирович
-----	-------------------------	-------------------------------

».

4. В пункте 1 таблицы 5.2:

4.1. графу 3 изложить в следующей редакции:

«Морозов А.В.»;

4.2. графу 4 изложить в следующей редакции:

«8 (34922) 9-95-01».

5. В пункте 3 раздела VI:

5.1. в абзаце третьем цифры «126» заменить цифрами «131»;

5.2. дополнить абзацем следующего содержания:

«- в ФГБУ «Государственный заповедник «Верхне-Тазовский» – 5 человек.».