



ХАНТЫ-МАНСИЙСКИЙ АВТОНОМНЫЙ ОКРУГ – ЮГРА

ЗАКОН

О внесении изменений в Закон Ханты-Мансийского автономного округа – Югры "О статусе и границах муниципальных образований Ханты-Мансийского автономного округа – Югры"

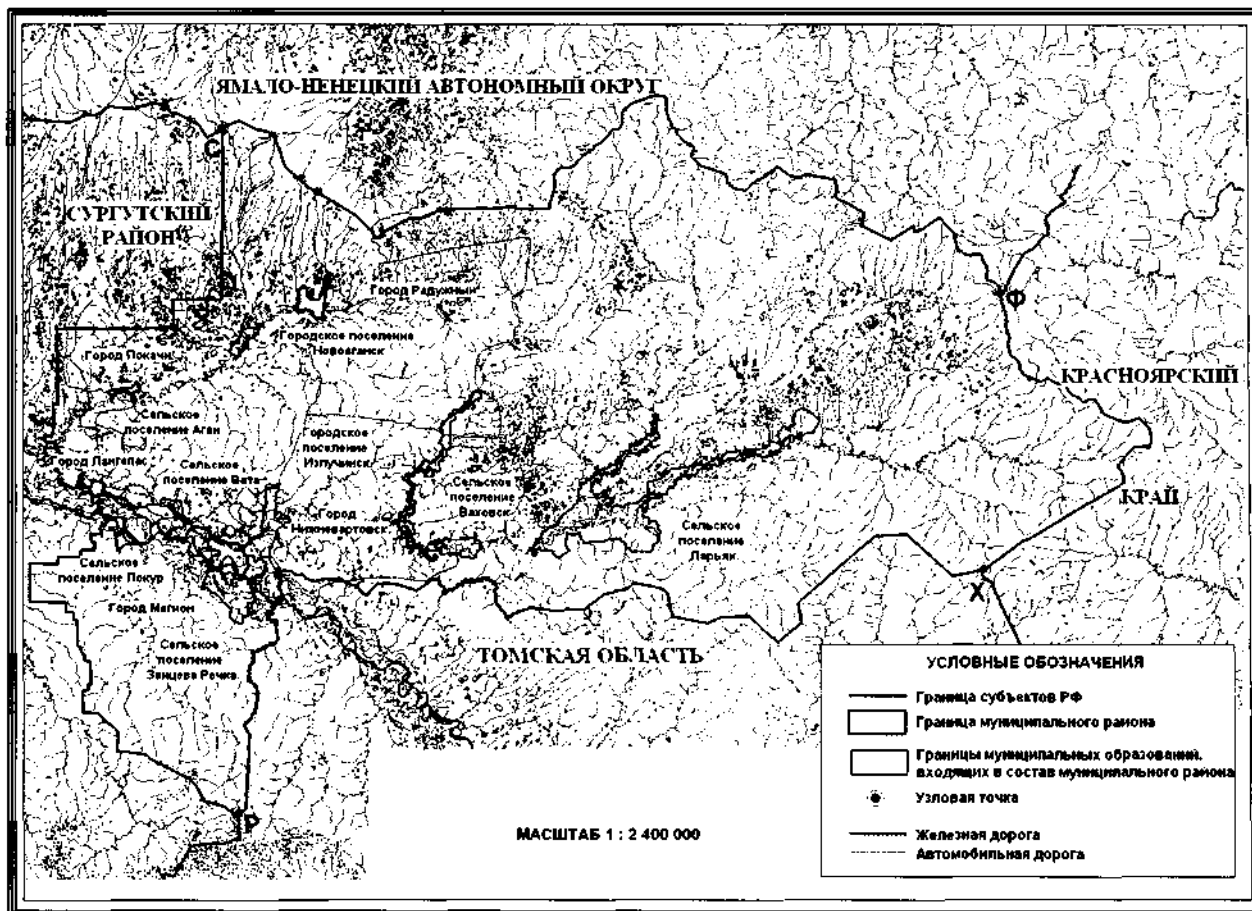
Принят Думой Ханты-Мансийского
автономного округа – Югры 29 марта 2018 года

Статья 1. Внести в Закон Ханты-Мансийского автономного округа – Югры от 25 ноября 2004 года № 63-оз "О статусе и границах муниципальных образований Ханты-Мансийского автономного округа – Югры" (с изменениями, внесенными законами Ханты-Мансийского автономного округа – Югры от 18 февраля 2005 года № 12-оз, 11 ноября 2005 года № 105-оз, 30 июня 2006 года № 69-оз, 21 июля 2008 года № 71-оз, 2 марта 2009 года № 8-оз, 17 декабря 2009 года № 229-оз, 25 июня 2012 года № 73-оз, 23 июня 2014 года № 48-оз, 16 ноября 2015 года № 120-оз, 9 декабря 2015 года № 129-оз, 16 января 2017 года № 1-оз, 30 июня 2017 года № 34-оз) (Собрание законодательства Ханты-Мансийского автономного округа – Югры, 2004, № 11, ст. 1610; 2005, № 2, ст. 102; № 11, ст. 1290; 2006, № 6, ст. 491; 2008, № 7 (с.), ст. 1117; 2009, № 3 (ч. 1), ст. 129; № 12 (с.) от 19 декабря 2009 года, ст. 1172; 2012, № 6 (ч. 2, т. 1), ст. 644; 2014, № 6 (с.), ст. 651; 2015, № 11 (ч. 2, т. 1), ст. 1271; № 12 (ч. 1, т. 1), ст. 1359; 2017, № 1 (ч. 2), ст. 29; № 6 (ч. 2, т. 2), ст. 626) следующие изменения:

1. Приложение 35 изложить в следующей редакции:

"Приложение 35
к Закону Ханты-Мансийского
автономного округа – Югры
от 25 ноября 2004 года № 63-03

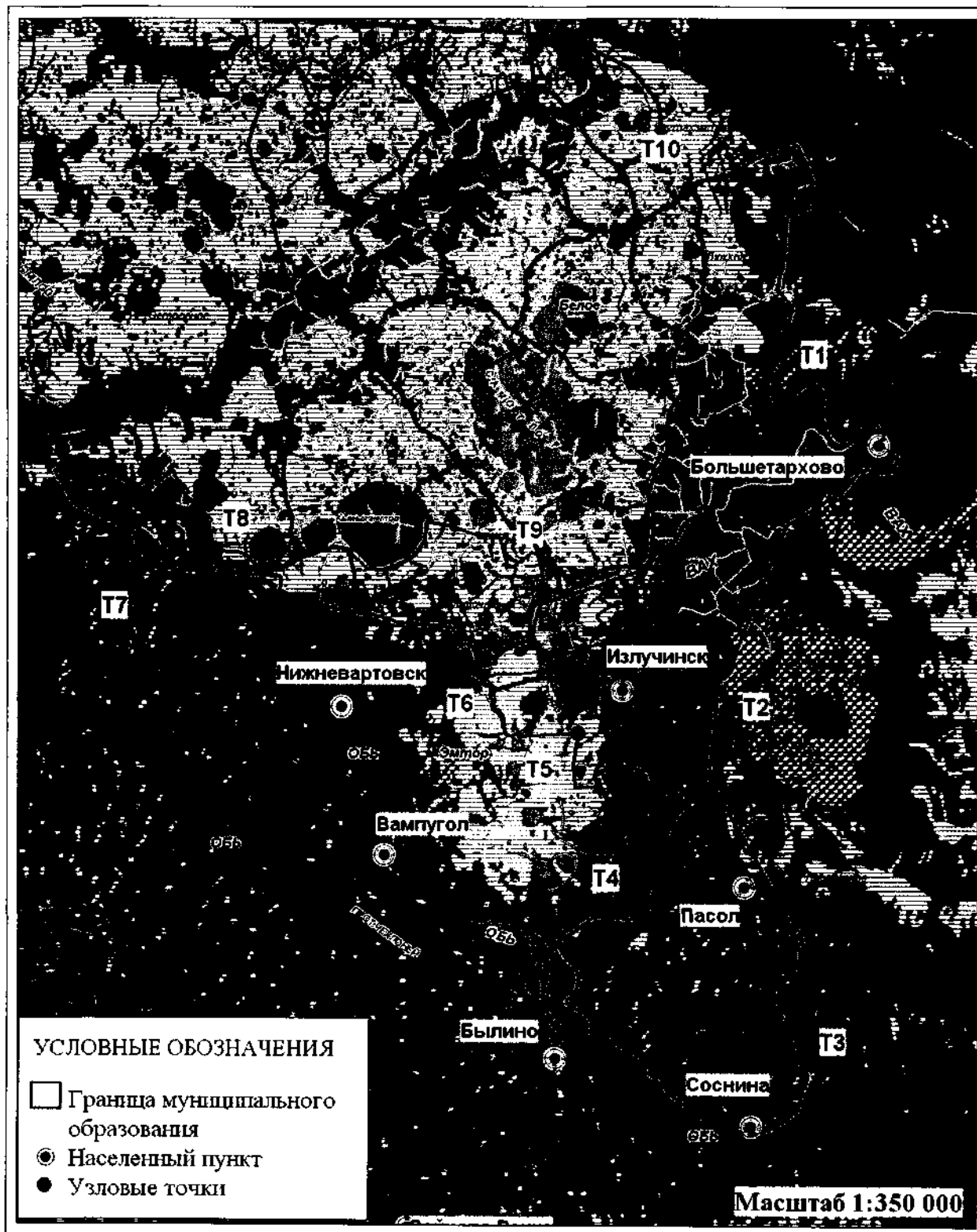
СХЕМА ГРАНИЦЫ НИЖНЕВАРТОВСКОГО РАЙОНА



2. Приложения 121 и 122 изложить в следующей редакции:

"Приложение 121
к Закону Ханты-Мансийского
автономного округа – Югры
от 25 ноября 2004 года № 63-оз

СХЕМА ГРАНИЦЫ ГОРОДСКОГО ПОСЕЛЕНИЯ ИЗЛУЧИНСК



Приложение 122
к Закону Ханты-Мансийского
автономного округа – Югры
от 25 ноября 2004 года № 63-оз

ОПИСАНИЕ ГРАНИЦЫ ГОРОДСКОГО ПОСЕЛЕНИЯ ИЗЛУЧИНСК

Точка	Описание границы	Расстояние
1-2	Т1 расположена в истоке протоки Гришкина. От данной точки граница следует по левому берегу реки Вах до озера Большой Тарховский Урей, далее в юго-западном направлении до озера Эмптор, огибает его с севера, выходит на автозимник, по которому доходит до поймы, поворачивает на юго-запад и следует до правого берега реки Вах (до уреза воды с отметкой 33,5 метра) – Т2	34,20 километра
2-3	От Т2 граница следует в южном направлении 3,9 километра до дороги, пересекает ее и идет 11,1 километра в юго-восточном направлении до протоки Пасол. Далее граница следует в южном направлении по протоке Пасол 13,4 километра до Т3	29,40 километра
3-4	От Т3 граница следует в южном направлении 5,3 километра по протоке Никулькина до протоки Старица, поворачивает на юго-запад и идет 3,9 километра до реки Обь. Далее граница следует вверх по течению реки Обь 12,3 километра, поворачивает по протоке на северо-запад и идет 7,8 километра до реки Вах. По реке Вах граница проходит вверх по течению 5,8 километра до Т4	34,30 километра
4-5	От Т4 граница следует 13,3 километра вверх по течению реки Вах, поворачивает на северо-запад и идет 2,0 километра до протоки Савкинский Пасол, проходит по ней в юго-западном направлении, пересекает автомобильную дорогу, поворачивает на север и идет 6,8 километра до Т5	23,60 километра
5-6	От Т5 граница следует в западном направлении 3,8 километра до озера Церковное, далее идет в северном направлении 1,4 километра, огибает озеро Церковное, поворачивает на северо-запад и следует 5,5 километра до Т6	10,50 километра

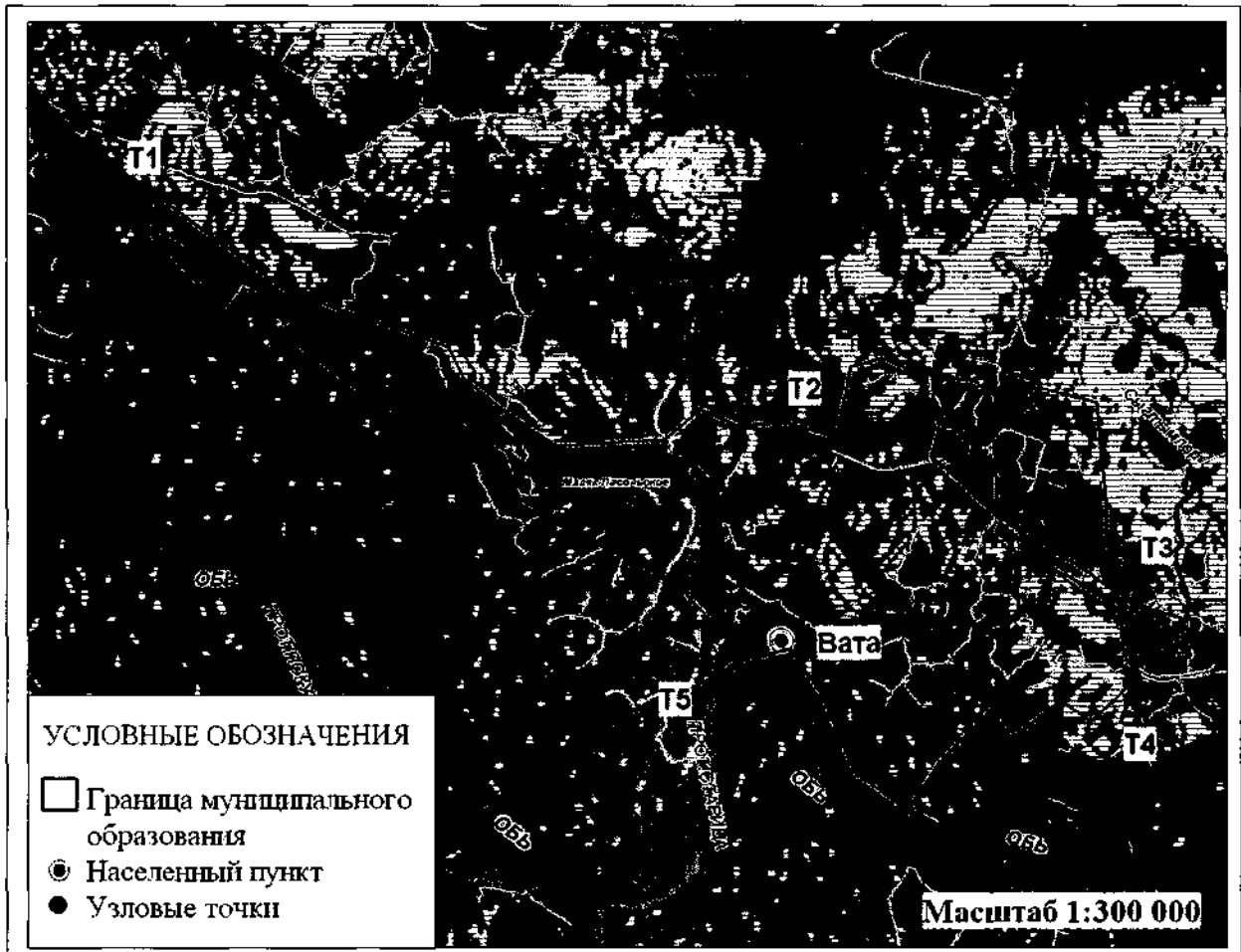
Точка	Описание границы	Расстояние
6-7	От Т6 граница следует в северо-восточном направлении 19,7 километра вдоль водовода от реки Вах. Далее граница, меняя свое направление на северное и огибая территорию водозабора на реке Вах, следует 1,8 километра, а затем поворачивает на юго-запад и проходит 20,1 километра вдоль водовода от реки Вах. Далее граница следует в северо-восточном направлении 0,4 километра, пересекает автомобильную дорогу, затем, меняя свое направление на северо-западное, следует 1,3 километра и проходит вдоль ручья. Далее граница следует в северо-западном направлении, пересекает протоку Мега и идет 3,8 километра до Т7	63,50 километра
7-8	От Т7 граница следует в северо-западном направлении 8,1 километра до протоки Мега, пересекает протоку Мега, автомобильную дорогу и идет 0,6 километра. Далее граница следует в юго-восточном направлении 6,1 километра вдоль автомобильной дороги, затем, меняя свое направление на северо-восточное, следует 2,7 километра и пересекает железную дорогу. Далее граница следует в юго-восточном направлении 6,3 километра вдоль железной дороги до Т8	24,70 километра
8-9	От Т8 граница следует в северо-восточном направлении 16,8 километра до озера Кымылэмтор, огибая его с юга. Далее граница следует в юго-восточном направлении 9,1 километра до автомобильной дороги, затем, меняя свое направление на южное, проходит вдоль автомобильной дороги 2,8 километра и следует до Т9	29,30 километра
9-10	От Т9 граница следует в северо-восточном направлении 7,3 километра вдоль автомобильной дороги. Затем граница, меняя свое направление на северное, следует 25,8 километра вдоль автомобильной дороги до Т10	33,60 километра
10-1	От Т10 граница следует в северо-восточном направлении 3,9 километра вдоль автомобильной дороги, далее в северо-западном направлении 0,7 километра. Затем граница, меняя свое направление на северо-восточное, следует 3,9 километра по березово-сосновому лесу, далее в юго-восточном направлении 1,4 километра до автомобильной дороги до города Радужный, пересекает автомобильную дорогу и идет 11,7 километра на юг до реки Большая Запорная. Далее граница следует вдоль правого берега реки Большая Запорная 13,7 километра до Т1	32,7 километра

3. Приложения 135 и 136 изложить в следующей редакции:

"Приложение 135

к Закону Ханты-Мансийского
автономного округа – Югры
от 25 ноября 2004 года № 63-оз

СХЕМА ГРАНИЦЫ СЕЛЬСКОГО ПОСЕЛЕНИЯ ВАТА



Приложение 136
к Закону Ханты-Мансийского
автономного округа – Югры
от 25 ноября 2004 года № 63-оз

ОПИСАНИЕ ГРАНИЦЫ СЕЛЬСКОГО ПОСЕЛЕНИЯ ВАТА

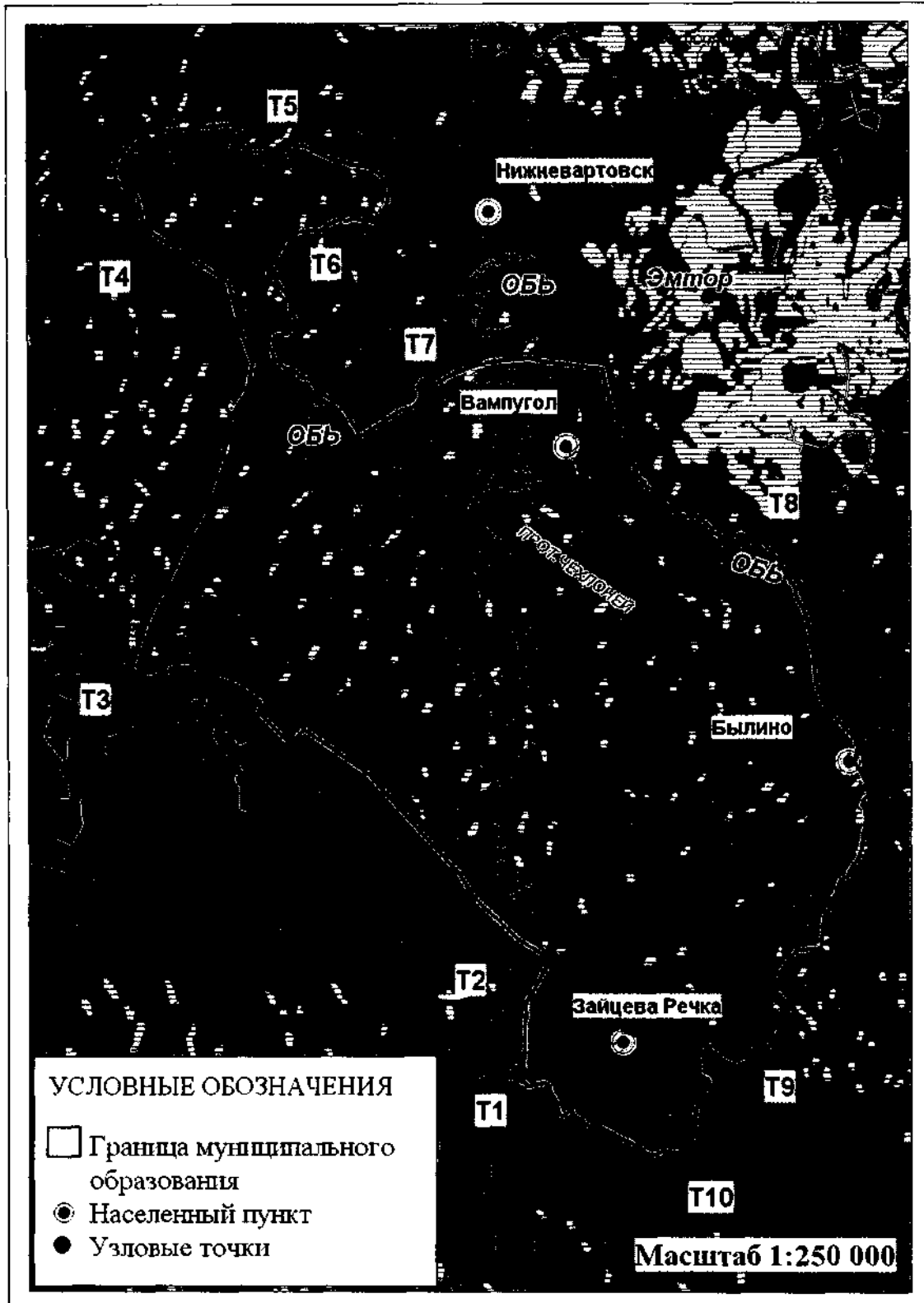
Точка	Описание границы	Расстояние
1-2	Т1 заложена около автомобильной дороги г. Сургут – г. Нижневартовск. От данной точки граница следует в юго-восточном направлении 10,2 километра до протоки Лангепас, затем пересекает протоку Лангепас и идет на юго-восток 12,7 километра до озера Маляк-Пасольское. Далее граница следует в восточном направлении вдоль существующих коридоров коммуникаций, пересекает железную дорогу и проходит до Т2	35,20 километра
2-3	От Т2 граница, пересекая реку Ватинский Еган, следует в северном направлении 3,2 километра, затем в юго-восточном направлении, пересекает реку Малый Еган, автомобильную дорогу. Далее граница следует в южном направлении до реки Ватинский Еган, затем вдоль ее правого берега до Т3	26,40 километра
3-4	От Т3 граница следует в юго-восточном направлении 2,3 километра до реки Ватинский Еган, далее в южном направлении вдоль ее русла, затем поворачивает на северо-запад по руслу реки и следует до границы города Мегиона. Далее граница следует в северо-западном направлении по границе города Мегиона до реки Ватинский Еган, далее в южном направлении до железной дороги (южнее данного отрезка границы расположен поселок городского типа Высокий), пересекает железную дорогу и проходит вдоль железной дороги в юго-восточном направлении, пересекает автомобильную дорогу и следует в южном направлении до Т4	48,50 километра
4-5	От Т4 граница следует в юго-западном направлении, пересекает пять нефтепроводов, проходит до правого берега реки Обь, затем поворачивает в северо-западном направлении и проходит вдоль реки Обь до протоки Старица. Далее граница пересекает протоку Старица, следует	28,30 километра

Точка	Описание границы	Расстояние
	вдоль правого берега протоки Старица до T5 (севернее данного отрезка границы расположена деревня Вата)	
5-1	От T5 граница следует в северо-западном направлении по пойме реки Обь, пересекает протоку Лангепас, проходит вдоль русла протоки Лангепас, затем по березово-сосновому лесу до границы города Лангепаса. Далее граница следует в северном направлении по границе города Лангепаса, пересекает автомобильную дорогу и проходит до T1 (западнее данного отрезка границы расположен город Лангепас)	41,60 километра

4. Приложения 137 и 138 изложить в следующей редакции:

"Приложение 137
к Закону Ханты-Мансийского
автономного округа – Югры
от 25 ноября 2004 года № 63-оз

СХЕМА ГРАНИЦЫ СЕЛЬСКОГО ПОСЕЛЕНИЯ ЗАЙЦЕВА РЕЧКА



Приложение 138
к Закону Ханты-Мансийского
автономного округа – Югры
от 25 ноября 2004 года № 63-оз

ОПИСАНИЕ ГРАНИЦЫ СЕЛЬСКОГО ПОСЕЛЕНИЯ ЗАЙЦЕВА РЕЧКА

Точка	Описание границы	Расстояние
1-2	Т1 заложена около левого притока реки Большой Еган. От данной точки граница следует в северном направлении по осиново-сосновому лесу, затем меняет свое направление на северо-восточное, пересекает реку Зайцева Речка и доходит до поймы реки Обь – Т2	4,90 километра
2-3	От Т2 граница следует в северо-западном направлении 13,7 километра вдоль лесного массива и поймы реки Обь. Затем граница меняет свое направление на юго-западное, огибая территорию базы отдыха "Трехгорье", следует 3,1 километра, поворачивает на северо-запад вдоль лесного массива, пересекает реку Сартъеган и следует до Т3	23,40 километра
3-4	От Т3 граница следует в северо-восточном направлении 11,8 километра вдоль автомобильной дороги до реки Обь, пересекает реку Обь и идет 9,2 километра вдоль правого берега реки Обь до Т4 , которая заложена в месте разделения реки Обь и протоки Мулка	21,40 километра
4-5	От Т4 граница следует в северо-западном направлении 2,3 километра вдоль правого берега протоки Мулка, далее идет на север 2,1 километра по пойме реки Обь, поворачивает на восток и следует 4,4 километра до протоки Мега. Затем граница пересекает протоку Мега и следует 3,7 километра вдоль правого берега протоки Мега до Т5	13,10 километра
5-6	От Т5 граница следует в северо-восточном направлении 1,3 километра до протоки Большая Рязанка. Затем граница, меняя свое направление на юго-восточное, следует 4,6 километра вдоль протоки Большая Рязанка. Далее граница следует в южном направлении 1,3 километра по пойме реки Обь, поворачивая на юго-запад, следует 3,7 километра до протоки Баграс, на которой заложена Т6	10,90 километра

Точка	Описание границы	Расстояние
6-7	От Т6 граница следует в южном направлении 5,9 километра вдоль протоки Баграс до протоки Вампугольская, далее в юго-восточном направлении 3,8 километра до реки Обь, пересекает реку Обь и идет 3,4 километра вдоль левого берега реки Обь до Т7	14,50 километра
7-8	От Т7 граница следует в восточном направлении 6,4 километра до реки Обь, пересекает реку Обь и идет 11,8 километра вдоль правого берега реки Обь до Т8	19,40 километра
8-9	От Т8 граница следует в южном направлении, пересекает реку Обь и идет 9,1 километра вдоль левого берега реки Обь до протоки Васькина. Далее граница следует в южном направлении по протоке Васькина 1,64 километра и идет вдоль автозимника до Т9, которая заложена в месте разделения протоки Наумкина на протоку Большой Пасол и безымянную протоку	24,40 километра
9-10	От Т9 граница следует в западном направлении вдоль русла протоки Большой Пасол, затем меняет направление на юго-западное, следует вдоль реки Малый Еган, на которой заложена Т10	6,46 километра
10-1	От Т10 граница следует вдоль русла реки Малый Еган, затем меняет направление на северо-западное, проходит между реками Малый Еган и Большой Еган по сосново-березовому лесу. Далее граница следует по левому притоку реки Большой Еган до Т1	9,6 километра

Статья 2. Настоящий Закон вступает в силу по истечении десяти дней со дня его официального опубликования.

г. Ханты-Мансийск
 29 марта 2018 года
 № 17-оз



Губернатор
 Ханты-Мансийского
 автономного округа – Югры

Н.В. Комарова
 Н.В. Комарова