



ПРАВИТЕЛЬСТВО САНКТ-ПЕТЕРБУРГА  
КОМИТЕТ ПО ГОСУДАРСТВЕННОМУ КОНТРОЛЮ, ИСПОЛЬЗОВАНИЮ  
И ОХРАНЕ ПАМЯТНИКОВ ИСТОРИИ И КУЛЬТУРЫ  
РАСПОРЯЖЕНИЕ

окуд

03.04.2026

№ 67-рп

**Об утверждении предмета охраны  
объекта культурного наследия  
регионального значения «Дача Кинга»**

В соответствии с подпунктом 10 пункта 2 статьи 33 Федерального закона от 25.06.2002 № 73-ФЗ «Об объектах культурного наследия (памятниках истории и культуры) народов Российской Федерации» и пунктом 3.12 Положения о Комитете по государственному контролю, использованию и охране памятников истории и культуры, утвержденного постановлением Правительства Санкт-Петербурга от 28.04.2004 № 651, а также на основании историко-культурных исследований, проведенных ООО «Архитектурное Бюро Мануфактура» (рег. КГИОП от 11.03.2026 № 01-34-24/26-0-0):

1. Утвердить предмет охраны объекта культурного наследия регионального значения «Дача Кинга», расположенного по адресу: Санкт-Петербург, город Зеленогорск, Приморское шоссе, дом 520, литера Д, согласно приложению к распоряжению.

2. Признать утратившим силу распоряжение КГИОП от 20.12.2016 № 10-707 «Об утверждении предмета охраны объекта культурного наследия регионального значения «Дача Кинга».

3. Начальнику отдела государственного реестра объектов культурного наследия Управления государственного реестра объектов культурного наследия обеспечить внесение распоряжения в автоматизированную информационную систему Единого государственного реестра объектов культурного наследия (памятников истории и культуры) народов Российской Федерации.

4. Начальнику Юридического управления - юрисконсульту КГИОП обеспечить официальное опубликование распоряжения.

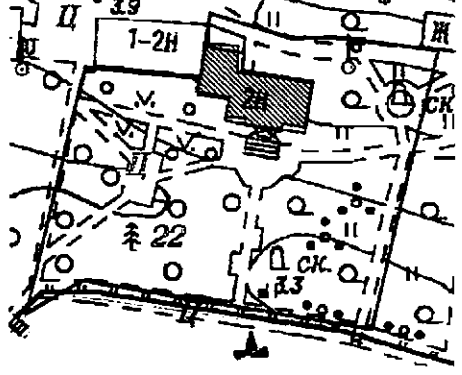

5. Директору Санкт-Петербургского государственного казенного учреждения «Центр информационного обеспечения охраны объектов культурного наследия» обеспечить размещение распоряжения в электронной форме в локальной компьютерной сети КГИОП.

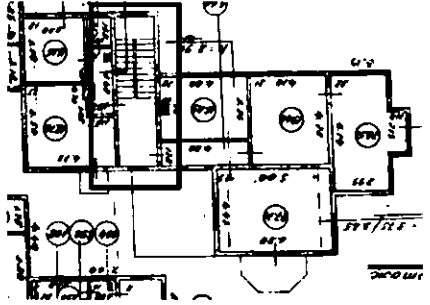



6. Контроль за выполнением распоряжения возложить на начальника Управления государственного реестра объектов культурного наследия.

Заместитель председателя КГИОП

Ю.О.Богачева

Предмет охраны объекта культурного наследия регионального значения «Дача Кинга»,  
расположенного по адресу:  
Санкт-Петербург, город Зеленогорск, Приморское шоссе, дом 520, литера Д.

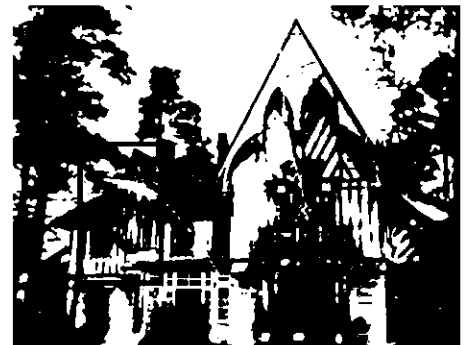
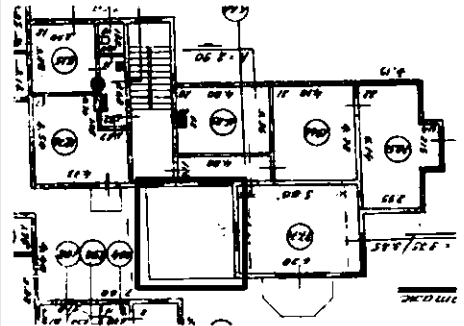
№ п/п	Виды предмета охраны	Элементы предмета охраны	Фотографии
1	2	3	4
1.	Объемно-пространственное и планировочное решение территории:	местоположение здания в границах территории объекта культурного наследия.	
2.	Объемно-пространственное решение:	<p>объемно-пространственное решение двухэтажного здания в исторических (здесь и далее под термином «исторический» понимать датировку на 1887–1962 гг.) габаритах, с пятигранным ризалитом, завершенным балконом, крытой террасой в уровне 1-го этажа и щипцами со стороны южного фасада;</p> <p>исторические габариты и конфигурация крыши (вальмовая, многоскатная), высотные отметки коньков кровли, в том числе крытой террасы в уровне 1-го этажа;</p> <p>материал кровельного покрытия – металл.</p>	 <p><i>Фрагмент фото 1900–1910-х гг.</i></p>

3.	Конструктивная система здания:	<p>исторические наружные и внутренние капитальные стены – местоположение, материал (дерево), местоположение междуэтажных перекрытий здания;</p> <p>лестница – исторические местоположение и конфигурация (двухмаршевая).</p>	 <p>Фрагмент плана 2 этажа 1962 г.</p>
4.	Архитектурно-художественное решение фасадов:	<p>историческое архитектурно-художественное решение фасадов в стиле «северный модерн»:</p> <p>материал обшивки фасадов – доска;</p> <p>материал цоколя – гранитные блоки;</p> <p>южный фасад:</p> <p>накладные доски, имитирующие фахверковые конструкции;</p> <p>пятигранный ризалит в уровне первого этажа ризалита, завершающийся балконом с деревянным глухим филенчатым ограждением;</p> <p>оформление ризалита филенками с резными геометрическими элементами в подоконном пространстве, филенки с резными геометрическими элементами над оконными проемами;</p>	 <p>Фрагмент фото 1910–1912 гг.</p>  <p>Фрагмент фото 1930-х гг.</p> 

деревянные подвесные конструкции геометрического рисунка в поле щипцов южного фасада, декоративное оформление коньков декором геометрического рисунка, навершие фронтона большого щипца;

крытая терраса с крыльцом в уровне 1-го этажа – деревянные опоры с имитацией фахверковых конструкций, деревянное филежное ограждение, деревянное крыльцо с деревянным ограждением;

балкон с деревянным глухим ограждением, оформленным филежными с резными геометрическими элементами, с навесом в виде щипца на деревянных опорах – местоположение (по 2-й оси в уровне 2-го этажа);



*Фрагмент фото 1941–1944 гг.*

исторические оконные проемы – местоположение, габариты, конфигурация (прямоугольные, в том числе тройной по 7-й световой оси в уровне 1-го этажа и два оконных проема, фланкирующие дверной проем балкона в уровне 2-го этажа ризалита);

оконные заполнения – материал (дерево), исторические рисунок и цветное решение;

оформление оконных проемов – стилизованные сандрики на кронштейнах (в уровне 1-го этажа и в уровне 2-го этажа ризалита), наличники простого профиля;

исторические дверные проемы балконов – местоположение, габариты, конфигурация (прямоугольные);

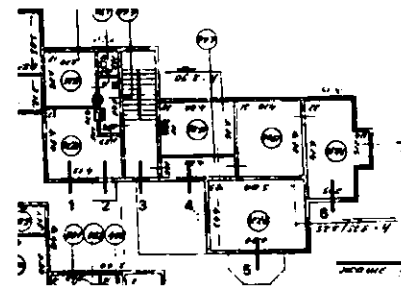
оформление дверных проемов балконов – резные деревянные филенки с резными геометрическими элементами в поле сандриков;

заполнения исторических дверных проемов – материал (дерево), исторические рисунок и цветное решение;

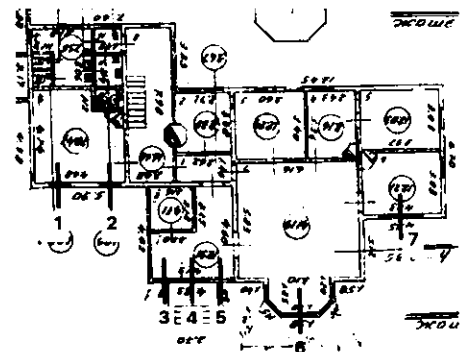
восточный, северный и западный фасады:

исторические оконные проемы – местоположение, габариты и конфигурация (прямоугольная);

исторический материал заполнения оконных проемов (дерево), исторические тип расстекловки и цветное решение.





*Схема световых осей  
Фрагмент плана 2 этажа 1962 г.*



*Схема световых осей  
Фрагмент плана 1 этажа 1962 г.*



*Фрагмент фото 1910–1912 гг.*

5.	<p>Предметы декоративно-прикладного искусства:</p>	<p>на территории объекта культурного наследия:</p> <p>скульптура «Амур и Психея», мрамор, постамент – цилиндр розового гранита, двухфигурная скульптурная композиция, время: начало XX века, размеры: высота скульптуры 170 см, диаметр постамента 80 см, высота постамента 100 см;</p> <p>скульптура «Похищение сабинянок», мрамор, постамент – два крупных блока серого гранита, трехфигурная скульптурная композиция, время: начало XX века, размеры: высота 170 см, постамент – высота 80 см, ширина – 60 см, длина – 80 см.</p>	 
----	--	--	--