



ПРАВИТЕЛЬСТВО САНКТ-ПЕТЕРБУРГА  
КОМИТЕТ ПО ГОСУДАРСТВЕННОМУ КОНТРОЛЮ, ИСПОЛЬЗОВАНИЮ  
И ОХРАНЕ ПАМЯТНИКОВ ИСТОРИИ И КУЛЬТУРЫ  
**РАСПОРЯЖЕНИЕ**

окуд

10.11.2025

№ 320-рп

**О внесении изменения в распоряжение  
КГИОП от 29.05.2023 № 385-рп**

В соответствии с подпунктом 10 пункта 2 статьи 33 Федерального закона от 25.06.2002 № 73-ФЗ «Об объектах культурного наследия (памятниках истории и культуры) народов Российской Федерации» и пунктом 3.12 Положения о Комитете по государственному контролю, использованию и охране памятников истории и культуры, утвержденного постановлением Правительства Санкт-Петербурга от 28.04.2004 № 651 и на основании историко-культурного исследования от 07.10.2025 рег. № 01-24-2839/25-0-0, выполненного АО «РЕМФАСАД»:

1. Внести в распоряжение КГИОП от 29.05.2023 № 385-рп «О включении выявленного объекта культурного наследия в единый государственный реестр объектов культурного наследия (памятников истории и культуры) народов Российской Федерации в качестве объекта культурного наследия регионального значения «Особняк Е. А. Александровской (здание нефтепромышленного торгового общества «Мазут»)», об утверждении границ и режима использования территории объекта культурного наследия, об утверждении предмета охраны объекта культурного наследия» изменение, изложив приложение № 3 к изменяемому распоряжению согласно приложению к настоящему распоряжению.

2. Начальнику отдела государственного реестра объектов культурного наследия Управления государственного реестра объектов культурного наследия обеспечить внесение распоряжения в автоматизированную информационную систему Единого государственного реестра объектов культурного наследия (памятников истории и культуры) народов Российской Федерации.

3. Начальнику Юридического управления - юрисконсульту КГИОП обеспечить официальное опубликование распоряжения.


4. Директору Санкт-Петербургского государственного казенного учреждения «Центр информационного обеспечения охраны объектов культурного наследия» обеспечить размещение распоряжения в электронной форме в локальной компьютерной сети КГИОП.

5. Контроль за выполнением распоряжения возложить на начальника Управления государственного реестра объектов культурного наследия.

Заместитель  
председателя КГИОП

Ю.О. Богачева

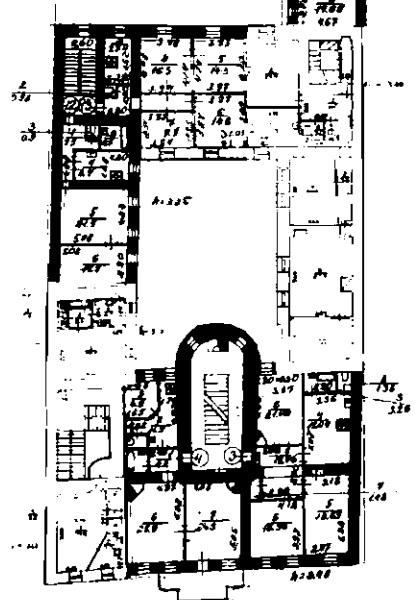
Предмет охраны объекта культурного наследия регионального значения «Особняк Е.А. Александровской (здание нефтепромышленного торгового общества «Мазут»)), расположенного по адресу: Санкт-Петербург, набережная Кутузова, дом 28, литера А

№ п/п	Видовая принадлежность предмета охраны	Предмет охраны	Фотофиксация
1.	Объемно-пространственное решение:	<p>исторические (здесь и далее по тексту под термином «исторический» следует понимать датировку на 1908 г.) габариты и конфигурация, включая: лицевой корпус по наб. Кутузова, три дворовых корпуса, воротный проезд лицевого корпуса со стороны наб. Кутузова;</p> <p>исторические габариты и конфигурация крыши (двускатная).</p>	 <p>The 'Фотофиксация' column contains three images. At the top is an architectural floor plan of the building, showing its layout and surrounding streets. Below the plan are two black and white photographs: the first shows the front facade of the building, a grand multi-story structure with classical architectural details; the second is an aerial or high-angle photograph showing the building's footprint and its relationship to the surrounding urban environment.</p>
2.	Конструктивная система:	<p>наружные и внутренние капитальные стены – материал (кирпич);</p> <p>исторические отметки плоских междуэтажных перекрытий;</p>	

воротный проезд лицевого корпуса со стороны наб. Кутузова – тип сводов (пологие своды с распалубками);

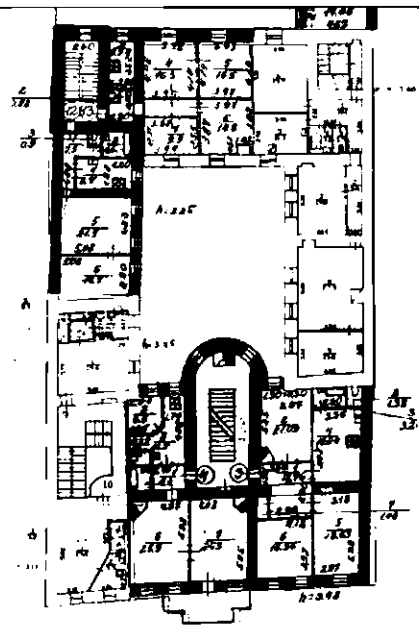
парадная лестница (по 5-й оси лицевого фасада по наб. Кутузова) – местоположение, габариты, тип и конфигурация (маршевая распашная), материал (каменная), облицовка ступеней – плиты из серо-белого мрамора с валиком;

ограждение – габариты, материал (металл), техника исполнения (ковка), рисунок (орнамент в виде волют, тяг, вертикальных стоек и розеток), поручень (дерево);



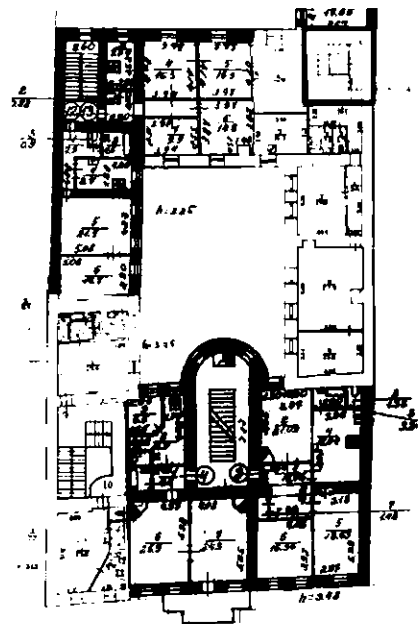
служебная лестница ЛК 3 –  
местоположение,  
конструкция (по косоурам),  
габариты, материал (ступени  
и площадки, облицованные  
известняком), конфигурация  
(двухмаршевая);

ограждение – габариты,  
материал (металл), поручень  
(дерево);




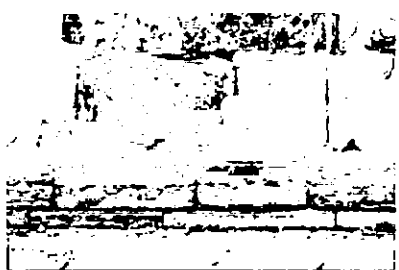


служебная лестница ЛК 4 –  
местоположение,  
конструкция (по косоурам),  
габариты, материал (ступени  
и площадки, облицованные  
известняком), конфигурация  
(двухмаршевая);

ограждение – габариты,  
материал (металл), поручень  
(дерево);



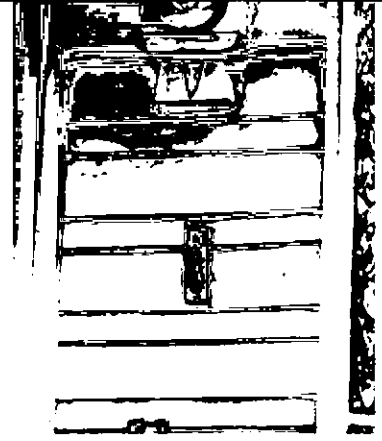
		<p>две металлические каннелированные колонны опор балкона – местоположение, конфигурация, габариты, техника исполнения (ковка).</p>	 
3.	<p>Объемно-планировочное решение:</p>	<p>историческое объемно-планировочное решение в габаритах капитальных стен.</p>	
4.	<p>Архитектурно-художественное решение фасадов:</p>	<p>лицевой фасад:</p> <p>балкон – местоположение (в уровне 2-го этажа, по центральной оси), габариты, конфигурация (Т-образный в плане); ограждение – габариты, материал (металл), техника исполнения (ковка), рисунок (ажурный орнамент);</p> <p>кронштейны – местоположение, габариты, конфигурация, материал (металл), техника исполнения (ковка), рисунок (орнамент из завитков аканта, иоников, розеток, мужских маскарон, шишек пинии);</p>	  

		<p>два балкона – местоположение (в уровне 3-го этажа, по 1-й и 9-й световым осям), габариты, конфигурация; ограждение – габариты, материал (металл), техника исполнения (литье); на лепных волютообразных кронштейнах с орнаментом из пальметт и розеток, угловые тумбы ограждений – материал (дерево);</p> <p>оформление сквозного проезда – местоположение (по 9-й оси), габариты, конфигурация (с прямоугольным завершением), замковый камень, профилированные лопатки;</p> <p>ворота сквозного проезда – местоположение, габариты, конфигурация, материал (металл), техника исполнения (ковка), рисунок (геометрический);</p> <p>материал и характер отделки фасадной поверхности – облицовка цоколя оштукатуренной путиловской плитой; фактурная штукатурка в уровне 1-го этажа;</p>	   
--	--	---	--

линейный («французский») руст в уровне 2-3-го этажей;

местоположение, габариты, конфигурация дверных и оконных проемов;

историческая конфигурация, рисунок заполнения оконных проемов;



заполнения дверных проемов 1-го этажа – историческая конфигурация, материал (дерево), рисунок заполнений дверных проемов (филенчатые, полусветлые);



заполнения дверных проемов балконов – историческая конфигурация, материал (дерево), рисунок заполнений;

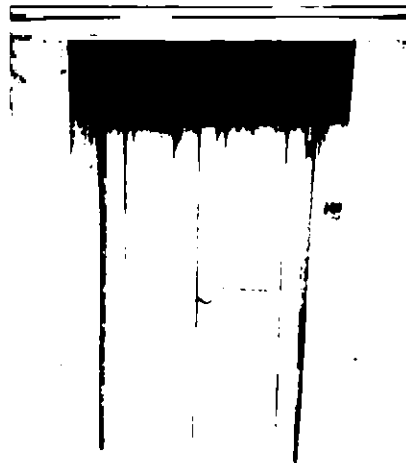


металлический козырек над дверным проемом – местоположение (по 1-й оси), конфигурация, габариты, материал (металл), фриз «бегущая волна»;



два кронштейна – местоположение, габариты, материал (металл), техника исполнения (ковка), рисунок (в виде волют);

профилированные наличники дверных проемов;

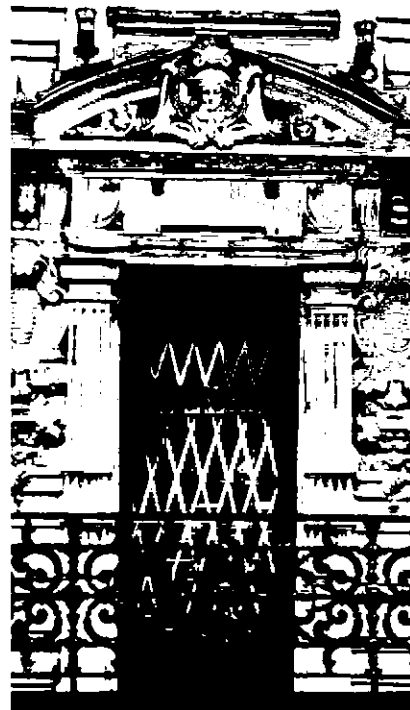
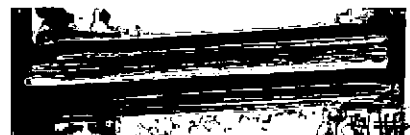
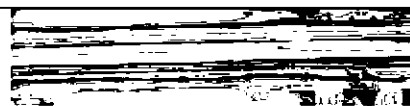


междуэтажная профилированная тяга между 1-м и 2-м этажами;

междуэтажный профилированный карниз между 2-м и 3-м этажами;

уплощенный портал балконного дверного проема в уровне 2-го этажа, с каннелированной фигурной филенкой над оконной перемычкой, сандриком с лучковым завершением и маскароном в тимпане;

два уплощенных портала балконных дверных проемов в уровне 3-го этажа, с каннелированными муфтированными пилястрами, профилированными архивольтами, замковыми камнями, лепным растительным декором в архивольтах, прямыми профилированными сандриками, гермами с женскими маскаронами, капителями ионического ордера с лепным растительным декором;



профилированные наличники оконных проемов 1-го этажа с лепным орнаментом в виде дубовых веток, перевитых лентами и замковыми камнями;



решетки ограждения оконных проемов 1-го этажа – местоположение, габариты, материал (металл), техника исполнения (ковка), рисунок (орнамент в виде пальметт, рокайльных и акантовых завитков);



профилированные наличники оконных проемов 2-го этажа с орнаментом из лавровых веток;



профилированные подоконные выступы на лепных кронштейнах с орнаментом из листьев аканта, горизонтальные рустованные филенки в подоконном пространстве;

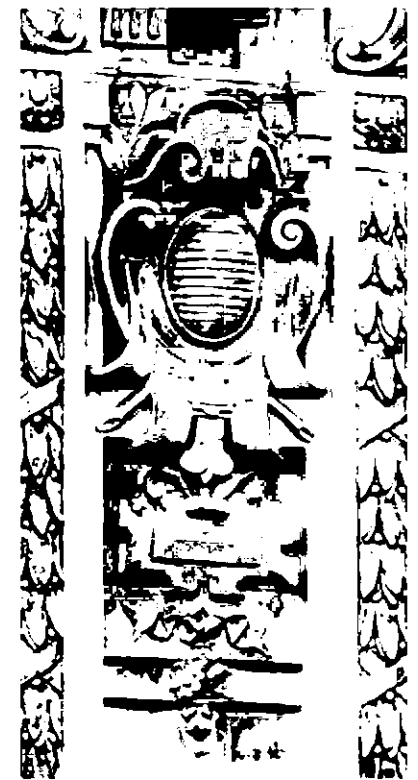


лепной декор из лавровых венков и пальмовых ветвей в антрвольтах оконных проемов 3-го этажа, профилированные архивольты с замковыми камнями на импостах, опирающихся на парные пилястры дорического ордера, стоящие на общем пьедестале;

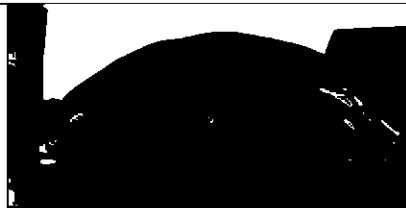
раскреповка подоконного пространства 3-го этажа, филенчатые панели геометрического рисунка в подоконных пространствах;

лепной декор в виде картушей и цветочных гирлянд в простенках между оконных проемов 2-го этажа;

венчающий выносной раскрепованный профилированный карниз на парных лепных кронштейнах растительного рисунка, декор в виде поясков из сухариков и иоников, фриз растительного рисунка в пространствах между кронштейнами;



лепные картуши в тимпанах двух фронтонов с лучковым завершением;



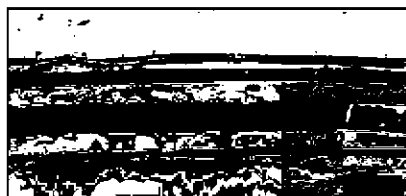
дворовые фасады:  
материал и характер отделки фасадной поверхности облицовка цоколя путиловской плитой; гладкая штукатурка в уровне 1-3-го этажей;



ширина и верхняя отметка дверных и оконных проемов 1-го этажа; местоположение, конфигурация, габариты оконных проемов 2-3-го этажей;


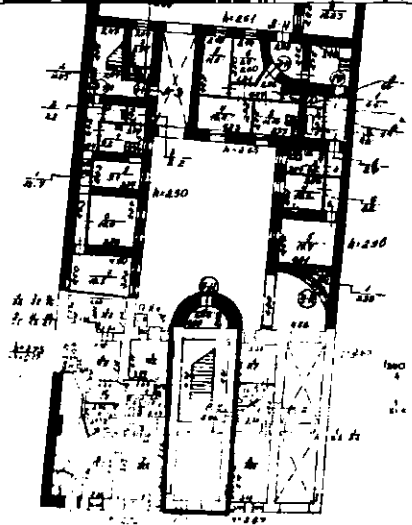


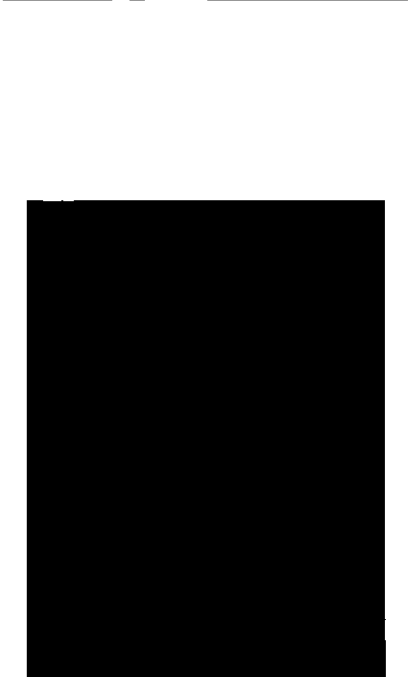


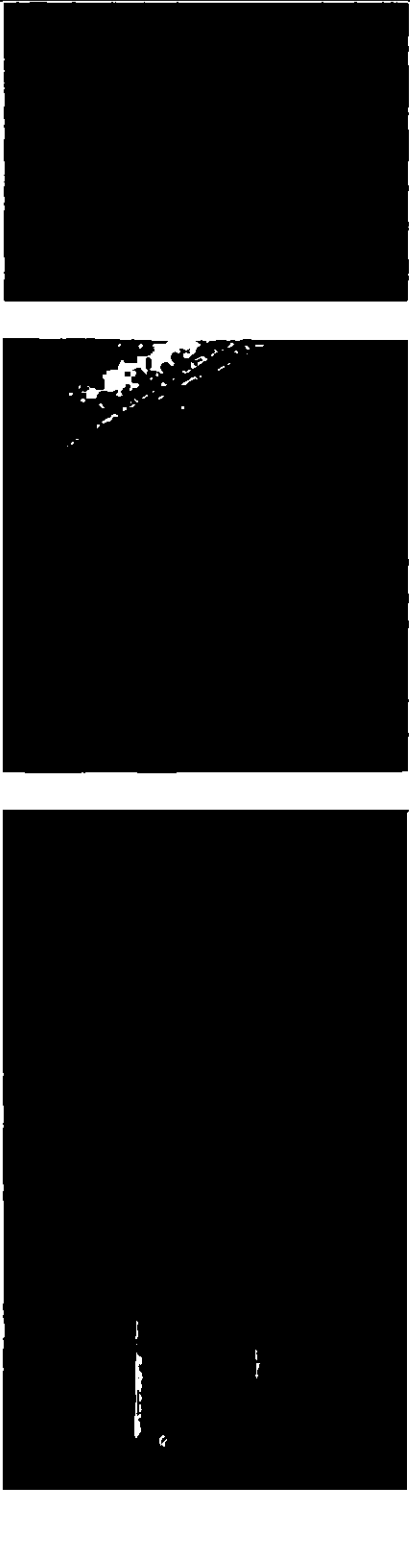
профилированная тяга между 1-м и 2-м этажами;

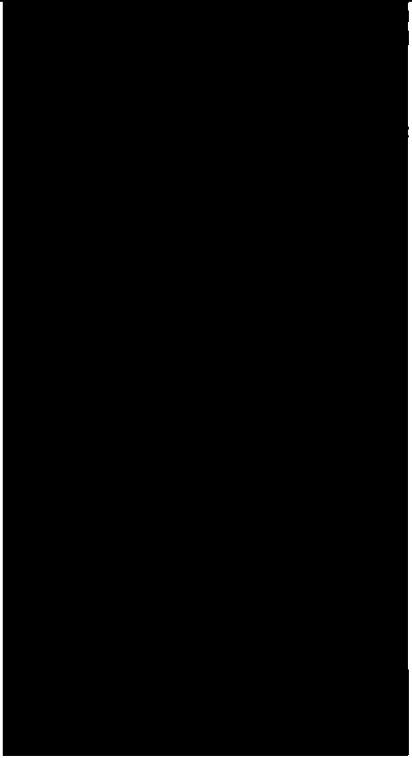



заполнение оконного проема в ризалите, в уровне 3-го этажа – материал (дерево), исторический рисунок;



		венчающий раскрепованный профилированный карниз.	
5.	<p>Декоративно-художественное оформление интерьеров:</p>	<p>парадная лестница лицевого корпуса по наб. Кутузова:</p> <p>местоположение, конфигурация, габариты вестибюля (двухуровневый, разделен аркой с прямоугольным завершением);</p> <p>оформление лепного плафона вестибюля – профилированные тяги с орнаментом в виде меандра, с периметральными и угловыми филенками с растительными композициями; профилированный карниз с триглифами;</p> <p>оформление стен вестибюля – линейный («французский») руст, лепные каннелированные муфтированные пилястры дорического ордера, профилированные филенки с полуциркульным завершением, орнамент из лавровых веток, с горизонтальной филенкой с умбонами;</p>	   

		<p>покрытие пола – метлахская плитка, с геометрическим рисунком;</p> <p>плафон потолка лестничной площадки между 1-м и 2-м этажами – профилированные периметральные тяги, центральная круглая лепная розетка с растительным орнаментом;</p> <p>оформление стен лестницы – ленточный «французский» руст, лопатки с лепными композициями в виде картуша в обрамлении из цветочных гирлянд, с завершением в виде лучкового разорванного фронтона с геральдическим щитом, профилированные лопатки с орнаментом из лавровых листьев и угловых розеток, парными муфтированными пилястры композитного ордера; фриз с лепным орнаментом из меандра и желобков на лепных парных кронштейнах;</p>	
--	--	---	---

		<p>местоположение, конфигурация, габариты дверных проемов лестничных площадок 2-го и 3-го этажей; профилированные наличники дверных проемов – материал (дерево), рисунок, лепной декор в виде геральдических щитов (над перемычками дверных проемов); конфигурация, материал (дерево), рисунок заполнения дверных проемов с прямоугольными филенками и накладным резным декором в виде растительных композиций;</p> <p>профилированный наличник оконного проема в уровне 3-го этажа с лепным орнаментом из лавровых гирлянд, иоников, с замковым камнем, со скульптурной композицией из двух путти с картушем и раковиной;</p>	 
--	--	--	--

		<p>оформление плафона парадной лестницы – лепная падуга с орнаментом из рокайлей и завитков аканта, периметральные тяги, пояски из иоников, дубовых веток, лент и геральдических щитов;</p> <p>центральная лепная розетка с орнаментом из акантовых завитков, две боковые круглые лепные розетки с орнаментом из листьев аканта, лавровых веток и шишек;</p> <p>камин средистенный, двухъярусный (лепное профилированное обрамление портала, лепной фриз с горизонтальными филенками, профилированная выносная полочка, рельефная композиция из двух грифонов, поддерживающих геральдический щит, лепной портал 2-го яруса с двумя каннелированными полуколонками дорического ордера, фризом с триглифами и метопами в виде розеток, лепной выносной профилированный карниз, аттик с лепным декором в виде воинских атрибутов и щитов, топка с полуциркульным завершением).</p>	 
--	--	---	---