



ПРАВИТЕЛЬСТВО САНКТ-ПЕТЕРБУРГА
КОМИТЕТ ПО ГОСУДАРСТВЕННОМУ КОНТРОЛЮ, ИСПОЛЬЗОВАНИЮ
И ОХРАНЕ ПАМЯТНИКОВ ИСТОРИИ И КУЛЬТУРЫ
РАСПОРЯЖЕНИЕ

окуд

27.08.2025

№ 245-рп

**Об утверждении предмета охраны
выявленного объекта культурного наследия
«Дом М.В. Харламова»**

В соответствии со статьей 3 Закона Санкт-Петербурга от 12.07.2007 № 333-64 «Об охране объектов культурного наследия в Санкт-Петербурге» и пунктом 3.12 Положения о Комитете по государственному контролю, использованию и охране памятников истории и культуры, утвержденного постановлением Правительства Санкт-Петербурга от 28.04.2004 № 651:

1. Утвердить предмет охраны выявленного объекта культурного наследия «Дом М.В. Харламова», расположенного по адресу: Санкт-Петербург, улица Черняховского, дом 69, литера А, согласно приложению к распоряжению.

2. Начальнику Юридического управления - юрисконсульту КГИОП обеспечить официальное опубликование распоряжения.

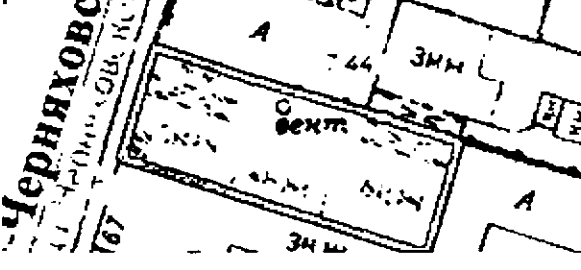

3. Директору Санкт-Петербургского государственного казенного учреждения «Центр информационного обеспечения охраны объектов культурного наследия» обеспечить размещение распоряжения в электронной форме в локальной компьютерной сети КГИОП.

4. Контроль за выполнением распоряжения возложить на начальника Управления государственного реестра объектов культурного наследия.

Председатель КГИОП

А.В. Михайлов

Предмет охраны выявленного объекта культурного наследия «Дом М.В. Харламова», расположенного по адресу: Санкт-Петербург, улица Черняховского, дом 69, литера А (ул. Черняховского, 69)

№ пп	Видовая принадлежность предмета охраны	Предмет охраны	Фотофиксация
1	2	3	4
1.	Объемно-пространственное и планировочное решение территории:	<p>Местоположение и градостроительные характеристики здания, его роль в композиционно-планировочной структуре квартала и в линии застройки улицы Черняховского;</p> <p>конфигурация и габариты внутреннего двора;</p>	
2.	Объемно-пространственное решение:	<p>габариты пятиэтажного на подвалах здания, прямоугольного в плане, образующего с четырехэтажным и шестиэтажным дворовыми корпусами один внутренний двор;</p> <p>габариты внутреннего двора;</p> <p>конфигурация и габариты скатной крыши, включая высотные отметки коньков и карнизов, материал окрытия (металл);</p> <p>конфигурация и габариты кирпичных дымовых труб;</p> <p>конфигурация и габариты купольного завершения эркера, материал окрытия (металл);</p>	

воротные проезды лицевого и дворового фасадов – историческое (здесь и далее под термином «исторический» следует понимать датировку до 1917 г.) местоположение, конфигурация (прямоугольные), габариты;



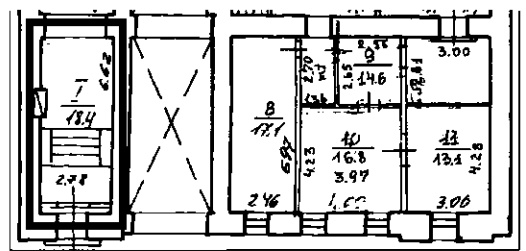
3. Конструктивная система:

исторические наружные и внутренние капитальные стены: местоположение, материал (кирпич);

исторические лестницы, в том числе:

одномаршевая межстенная лестница в вестибюле парадной лестницы Л-1, с известняковыми ступенями;

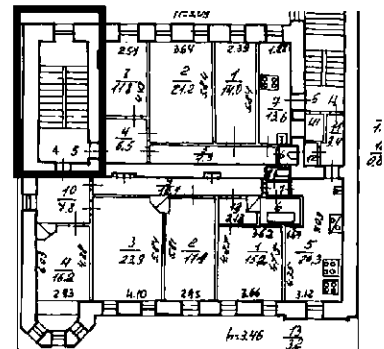
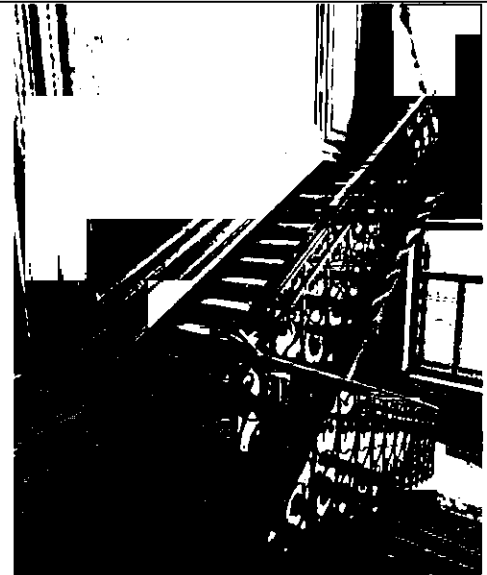
профиль ступеней (с валиком):



двухмаршевая межэтажная парадная лестница Л-1 в лицевом корпусе, на косоурах, с известняковыми ступенями, металлическим ограждением (рисунок, материал, техника исполнения) и деревянными профилированными поручнями;

профиль ступеней (с валиком);





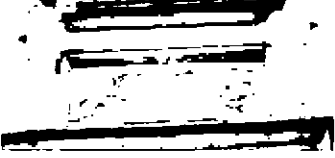

материал покрытия лестничных площадок – керамическая метлахская плитка;



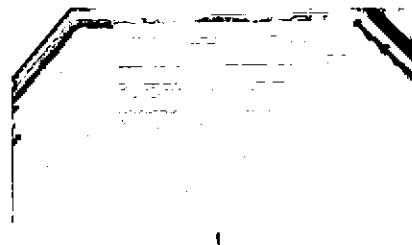
одномаршевая лестница на косоурах, в вестибюле лестницы Л-2, с известняковыми ступенями;

профиль ступеней (с валиком);

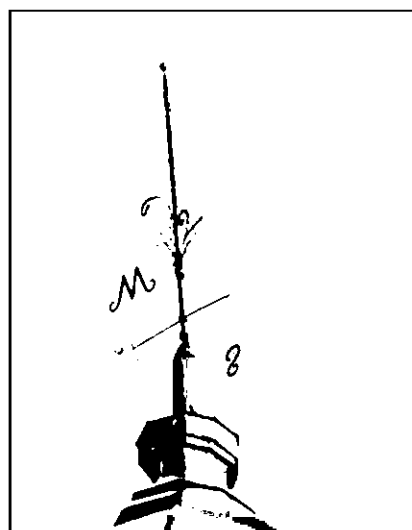


5.	<p>Архитектурно-художественное решение фасадов:</p>	<p>лицевые фасады, их историческое и архитектурно-художественное решение в формах эклектики с элементами модерна;</p> <p>цоколь, облицованный известняковой скобой;</p> <p>характер отделки фасадов: окрашенная штукатурка (цокольный, 1-й этаж), лицевой кирпич со вставками гладкой штукатурки и штукатурки «под шубу» (в уровне 2-5-го этажа);</p> <p>исторические оконные и дверные проемы 1-5-го этажей (в т.ч. эркера и цокольного этажа) – местоположение, конфигурация (прямоугольные, с полуциркульным завершением), оформление (профилированные наличники, фигурные наличники с раскреповкой, прямые и лучковые сандрики, веерные замковые камни, прямоугольные подоконные блоки, прямоугольные филенки с керамическими панно с изображением картушей в окружении растительного орнамента), габариты;</p> <p>заполнения оконных проемов (за исключением проемов цокольного этажа) – исторические рисунок, единообразие цветового решения;</p>	     
----	---	---	--

трехгранный эркер в уровне 2-го - 5-го этажей по крайней северной оси здания. оформление – поле подшивки с декоративной штукатуркой «под шубу», исторический профиль межэтажных карнизов и тяг, венчающий профилированный карниз с прямоугольными филёнками под ним;



металлическое фигурное навершие купола эркера со шпилем в виде розы ветров;

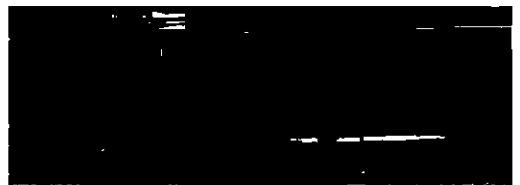
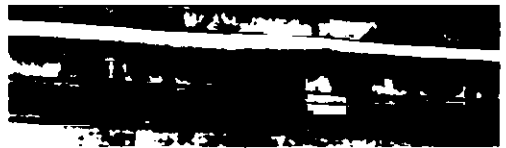
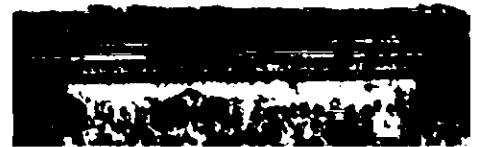
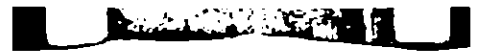


оформление дверного проема – профилированный наличник со стрельчатым подвышением и валиком;

исторический тип деревянного двустворчатого филенчатого дверного заполнения; деревянная фрамуга на три фигурные филенки, в профилированном обрамлении, с профилированной тягой в нижней части;

исторический профиль межэтажных карнизов и тяг;

венчающий профилированный штукатурный карниз, фриз с керамическими панно (рисунок – отдельные изображения тилий, композиции из растительного орнамента);



брандмауэрные стены;

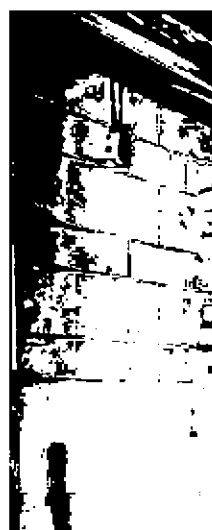
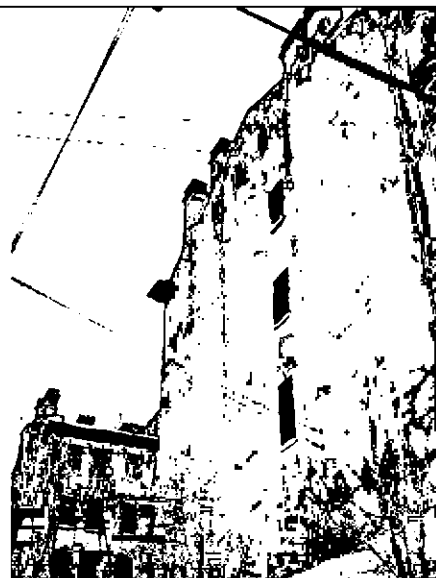
оформление стен воротного проезда
лицевого корпуса: прямоугольный руст;

архитектурно-художественное решение
дворового фасада;

цоколь, облицованный известняковой
скобой;
материал и характер отделки фасадов -
окрашенная штукатурка;

исторические оконные и дверные проемы
цокольного и 1-6-го этажей -
местоположение, конфигурация
(прямоугольные, с лучковым
завершением, с полуциркульным
завершением), оформление
(профилированные наличники,
прямоугольные подоконные блоки)
габариты;


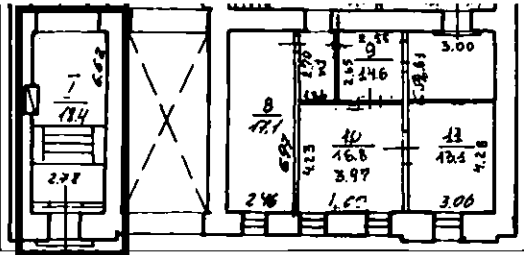
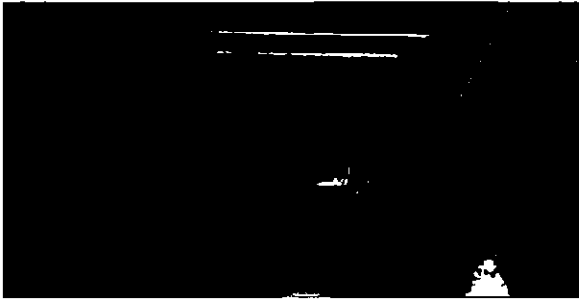

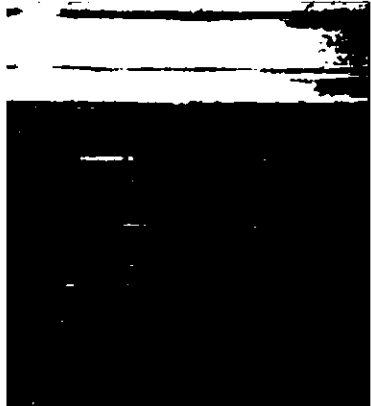
заполнения оконных проемов -
исторические рисунок, единообразие
цветового решения;



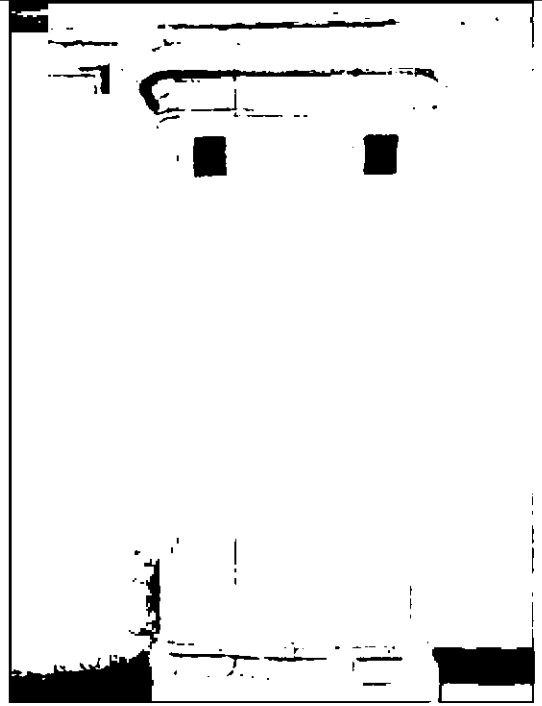


исторический профиль венчающего
штукатурного карниза.



6.	<p>Декоративно-художественное оформление интерьеров:</p>	<p>тамбур вестибюля парадной лестницы Л-1 лицевого корпуса, оформление: деревянные филенчатые панели потолка и стен;</p> <p>двустворчатое полусветлое дверное заполнение тамбура, каждая створка на две прямоугольные филенки деревянные профилированные наличники;</p> <p>покрытие пола тамбура – керамическая метлахская плитка (геометрический рисунок);</p> <p>оформление потолка вестибюля парадной лестницы Л-1 – прямоугольные филенки, профилированные тяги по периметру, профилированный карниз в верхних частях стен;</p> <p>стены вестибюля оформлены прямоугольными филенками;</p> <p>прямоугольный руст в нижних частях стен;</p>	    
----	--	--	--

печь средистенная, облицована гладким изразцом белого цвета прямоугольной формы, на плинте, с профилированным карнизом, гладким фризом и латунными дверцами;
время – нач. XX в.;



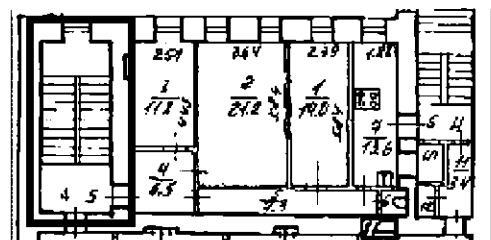
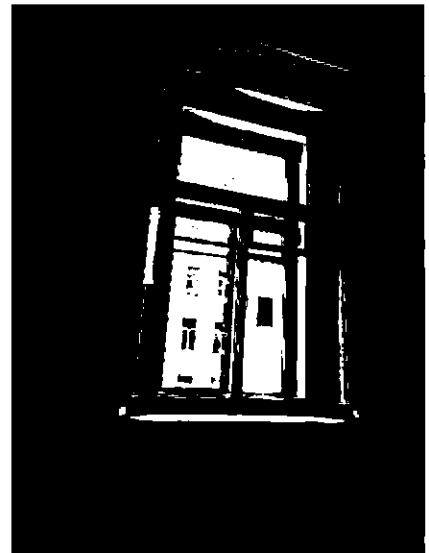
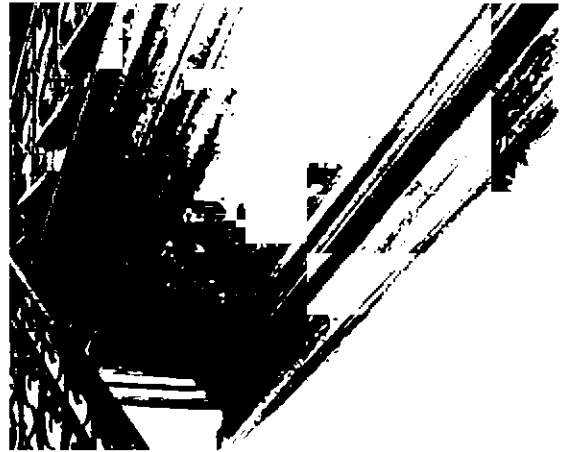
проход на лестничную клетку оформлен прямоугольными филенками;



покрытие пола тамбура – керамическая метлахская плитка (геометрический рисунок);



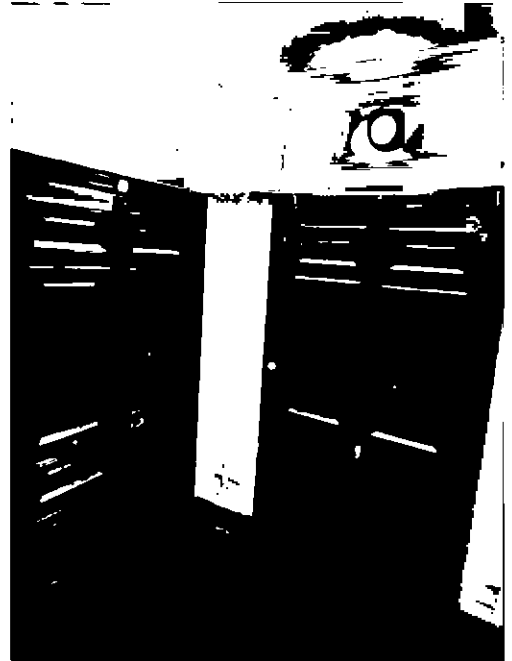
оформление стен лестничных маршей –
 прямоугольные филенки,
 профилированная тяга в нижних частях
 стен;
 оформление оконных проемов:
 профилированные наличники;
 подшивка лестничных маршей с
 прямоугольными филенками, профили по
 косоурам;



оформление потолков лестничных площадок: прямоугольные филенки, профилированные тяги по периметру;



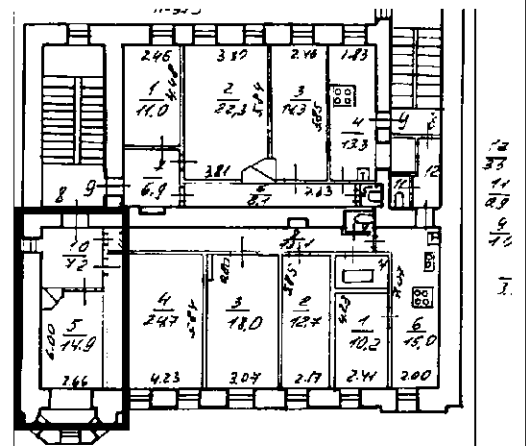
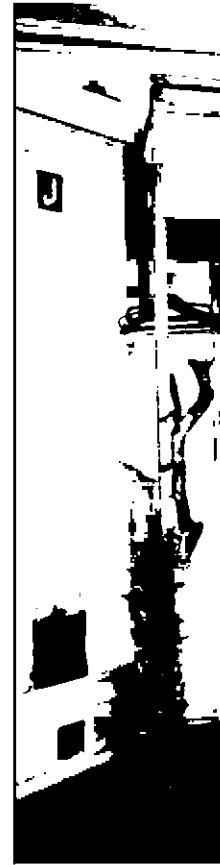
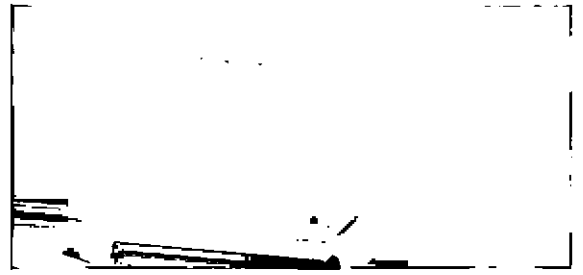
исторический тип двустворчатых деревянных дверных заполнений на площадках 1-го-5-го этажей: каждая створка на четыре прямоугольные филенки; деревянные профилированные наличники; оформление дверных проемов – прямоугольные филенки;



квартира № 8, комн. 14,9 кв.м.;
оформление потолка – по центру лепная
розетка с расходящимися композициями
из растительного орнамента и акантовых
листьев, профилированная тяга по
периметру;

оформление арки прохода в помещение
эркера – прямоугольная филёнка;

печь угловая, облицована гладким
изразцом белого цвета прямоугольной
формы, на плинте, с профилированным
карнизом, гладким фризом и латунными
дверцами;
время: нач. XX в.;



кв. № 25, комн. 12, 3 кв.м.;
 печь угловая, облицована гладким
 изразцом белого цвета прямоугольной
 формы, на плитке, с профилированным
 карнизом, гладким фризом и латунными
 дверцами;
 время: нач. XX в.

