



ПРАВИТЕЛЬСТВО САНКТ-ПЕТЕРБУРГА
КОМИТЕТ ПО ГОСУДАРСТВЕННОМУ КОНТРОЛЮ, ИСПОЛЬЗОВАНИЮ
И ОХРАНЕ ПАМЯТНИКОВ ИСТОРИИ И КУЛЬТУРЫ
РАСПОРЯЖЕНИЕ

окуд

27.08.2025

№ 243-рп

**Об утверждении предмета охраны
объекта культурного наследия регионального значения
«Левашовское мемориальное кладбище»**

В соответствии с подпунктом 10 пункта 2 статьи 33 Федерального закона от 25.06.2002 № 73-ФЗ «Об объектах культурного наследия (памятниках истории и культуры) народов Российской Федерации» и пунктом 3.12 Положения о Комитете по государственному контролю, использованию и охране памятников истории и культуры, утвержденного постановлением Правительства Санкт-Петербурга от 28.04.2004 № 651, на основании историко-культурного исследования, выполненного ООО «КАНТ» (рег. № 01-24-2102/25-0-0 от 31.07.2025):

1. Утвердить предмет охраны объекта культурного наследия регионального значения «Левашовское мемориальное кладбище», 1937–1954 гг., расположенного по адресу: Санкт-Петербург, пос. Левашово, Горское шоссе, д. 143, 143, лит. А, согласно приложению к распоряжению.

2. Распоряжение КГИОП от 22.04.2016 № 10-153 «Об определении предмета охраны объекта культурного наследия регионального значения «Левашовское мемориальное кладбище» признать утратившим силу.

3. Начальнику отдела государственного реестра объектов культурного наследия Управления государственного реестра объектов культурного наследия обеспечить внесение распоряжения в автоматизированную информационную систему Единого государственного реестра объектов культурного наследия (памятников истории и культуры) народов Российской Федерации.

4. Начальнику Юридического управления - юрисконсульту КГИОП обеспечить официальное опубликование распоряжения.

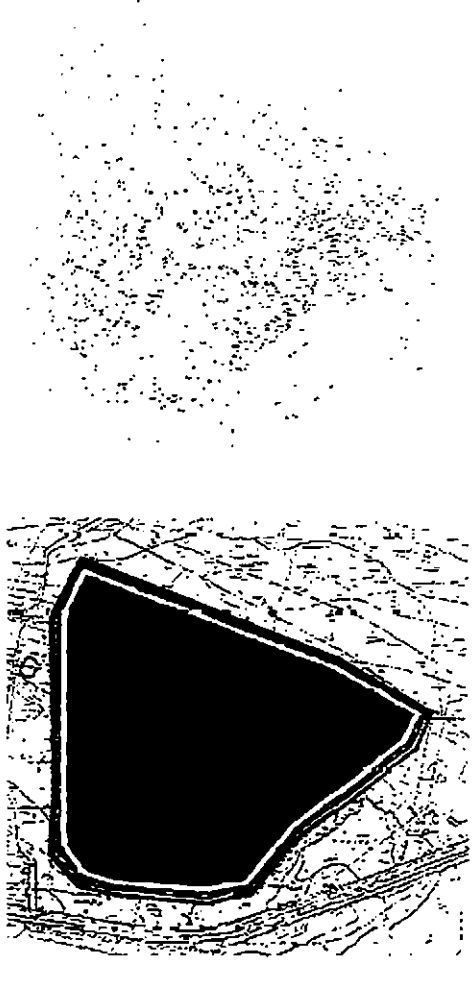

5. Директору Санкт-Петербургского государственного казенного учреждения «Центр информационного обеспечения охраны объектов культурного наследия» обеспечить размещение распоряжения в электронной форме в локальной компьютерной сети КГИОП.

6. Контроль за исполнением распоряжения возложить на начальника Управления государственного реестра объектов культурного наследия.

Председатель КГИОП

А.В. Михайлов

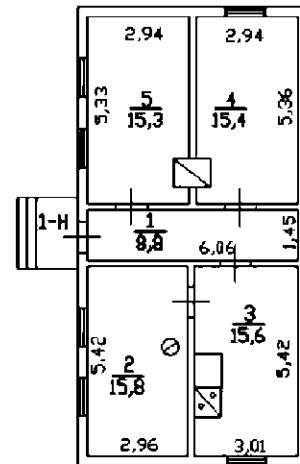
Предмет охраны
объекта культурного наследия регионального значения «Левашовское мемориальное кладбище», 1937–1954 гг., расположенного по адресу: Санкт-Петербург, пос. Левашово, Горское шоссе, д. 143, 143, лит. А

№ п/п	Видовая принадлежность предмета охраны	Предмет охраны	Фотофиксация
1	2	3	4
1	<p>Объемно-пространственные и планировочные характеристики достопримечательного места:</p>	<p>местоположение границ территории кладбища; габариты и конфигурация территории кладбища, рельеф, с небольшими перепадами вертикальных отметок в центральной части кладбища;</p> <p>исторические (применительно к данному пункту под термином «исторический» следует понимать датировку на 1930-1950-е гг.) братские захоронения жертв репрессий, местоположение останков захороненных;</p> <p>тропа для обхода территории с захоронениями охраной;</p> <p>историческая трассировка ограждения кладбища.</p>	
2	<p>Архитектурные сооружения:</p>	<p>Дом охраны:</p> <p>объемно-пространственное решение: местоположение, исторические (применительно к данному пункту под термином «исторический» следует понимать датировку до 1960 г.) габариты и конфигурация прямоугольного в плане одноэтажного здания с крыльцом по оси западного фасада;</p>	

крыша – габариты, конфигурация (двухскатная), вид материала кровельного покрытия (асбестоцементные волновые листы); отметка конька;



историческое объемно-планировочное решение здания в габаритах наружных стен;



конструктивная система: исторические наружные стены – местоположение; перекрытие – историческое местоположение;

архитектурно-художественное решение фасадов:



материал и вид отделки фасадов – тес;

оконные и дверные проемы – местоположение, габариты, конфигурация (прямоугольная);



профилированные оконные наличники с козырьком;

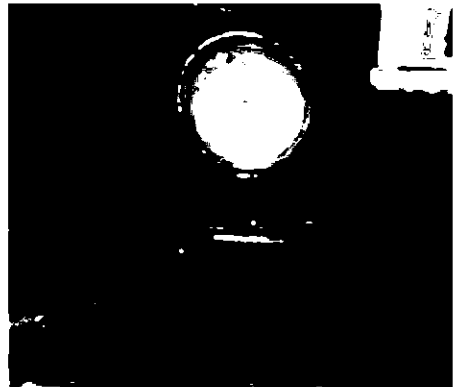
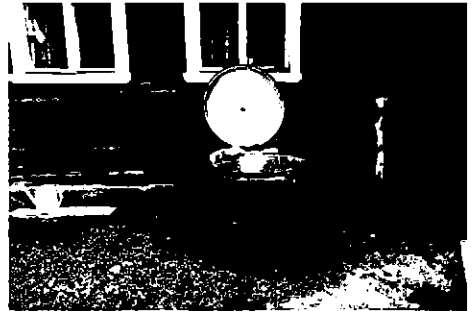
историческое заполнение оконных проемов – материал (дерево), цвет;



крыльцо: местоположение, исторические габариты и конфигурация; материал и вид отделки – досками внахлест; цвет; входная лестница из трех ступенек, конфигурация, вид материала (дерево); цвет; ограждение, конфигурация, материал (дерево); цвет; крыша – габариты, конфигурация (двухскатная); отметка конька;

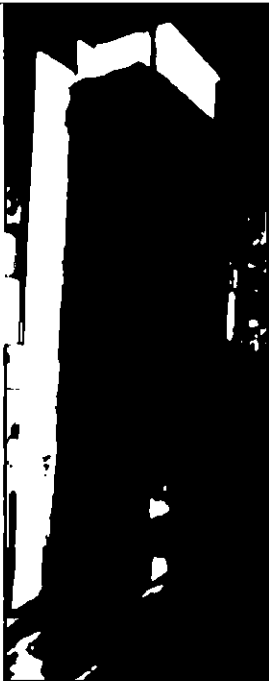


металлические баки для воды;



печи-буржуйки: конфигурация; материал (кирпич), материал обшивки (металл), цвет.



			
3	Мемориальное значение:	место памяти жертв массовых политических репрессий 1930-1950-х гг.	
4	Функциональное назначение:	кладбище закрытого типа, исключая все виды захоронений.	