



ПРАВИТЕЛЬСТВО САНКТ-ПЕТЕРБУРГА
КОМИТЕТ ПО ГОСУДАРСТВЕННОМУ КОНТРОЛЮ, ИСПОЛЬЗОВАНИЮ
И ОХРАНЕ ПАМЯТНИКОВ ИСТОРИИ И КУЛЬТУРЫ
РАСПОРЯЖЕНИЕ

окуд

28.07.2025

№ 214-рп

О включении выявленного объекта культурного наследия в единый государственный реестр объектов культурного наследия (памятников истории и культуры) народов Российской Федерации в качестве объекта культурного наследия регионального значения «Дом Ю. П. Коллана», об утверждении границ и режима использования территории объекта культурного наследия, об утверждении предмета охраны объекта культурного наследия

В соответствии с подпунктом 12 статьи 9.2, статьей 18, подпунктом 10 пункта 2 статьи 33 Федерального закона от 25.06.2002 № 73-ФЗ «Об объектах культурного наследия (памятниках истории и культуры) народов Российской Федерации», пунктами 3.1, 3.12 Положения о Комитете по государственному контролю, использованию и охране памятников истории и культуры, утвержденного постановлением Правительства Санкт-Петербурга от 28.04.2004 № 651, на основании акта по результатам государственной историко-культурной экспертизы (рег. КГИОП № 01-24-2202/24-0-0 от 20.08.2024), с учетом решения рабочей группы Совета по сохранению культурного наследия при Правительстве Санкт-Петербурга от 20.03.2025:

1. Включить в единый государственный реестр объектов культурного наследия (памятников истории и культуры) народов Российской Федерации (далее - реестр) в качестве объекта культурного наследия регионального значения памятник «Дом Ю. П. Коллана», 1904 -1905 гг., расположенный по адресу: Санкт-Петербург, Большой проспект В. О., дом 92, лит. А.

2. Исключить из Списка выявленных объектов культурного наследия, утвержденного приказом КГИОП от 20.02.2001 № 15, объект «Дом Ю. П. Коллана», числящийся под номером 420.

3. Утвердить:

3.1. Границы территории объекта культурного наследия регионального значения, «Дом Ю. П. Коллана», расположенного по адресу: Санкт-Петербург, Большой проспект В. О., дом 92, лит. А, согласно приложению № 1 к распоряжению.

3.2. Режим использования территории объекта культурного наследия регионального значения «Дом Ю. П. Коллана», расположенного по адресу: Санкт-Петербург, Большой проспект В. О., дом 92, лит. А, согласно приложению № 2 к распоряжению.

3.3. Предмет охраны объекта культурного наследия регионального значения «Дом Ю. П. Коллана», расположенного по адресу: Санкт-Петербург, Большой проспект В. О., дом 92, лит. А, согласно приложению № 3 к распоряжению.

4. Признать утратившими силу:

4.1. План границ территории выявленного объекта культурного наследия «Дом Ю. П. Коллана», утвержденный КГИОП 29.05.2002 г.

4.2. Распоряжение КГИОП от 29.07.2011 № 10-446 «Об утверждении предмета охраны выявленного объекта культурного наследия «Дом Ю. П. Коллана».

5. Начальнику Управления государственного реестра объектов культурного наследия обеспечить:

5.1. Представление в Министерство культуры Российской Федерации сведений, предусмотренных приказом Министерства культуры Российской Федерации от 03.10.2011 № 954 «Об утверждении Положения о едином государственном реестре объектов культурного наследия (памятников истории и культуры) народов Российской Федерации», в срок, не превышающий пятнадцати рабочих дней.

5.2. Направление в Управление Федеральной службы государственной регистрации, кадастра и картографии по Санкт-Петербургу, Комитет по градостроительству и архитектуре копий распоряжения в срок, не превышающий пяти рабочих дней со дня издания распоряжения.

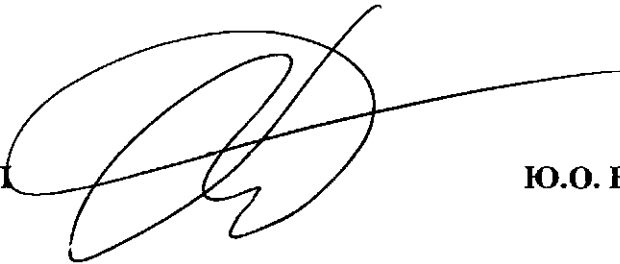
5.3. Уведомление лиц, являющихся собственниками или иными законными владельцами объекта, указанного в пункте 1 распоряжения, о включении объекта культурного наследия в реестр в срок, не превышающий трёх рабочих дней со дня издания распоряжения.

6. Начальнику Юридического управления - юрисконсульту КГИОП обеспечить официальное опубликование распоряжения.

7. Директору Санкт-Петербургского государственного казенного учреждения «Центр информационного обеспечения охраны объектов культурного наследия» обеспечить размещение распоряжения в электронной форме в локальной компьютерной сети КГИОП и внесение в «Геоинформационную базу данных по объектам культурного наследия, границам и режимам зон охраны на территории Санкт-Петербурга».

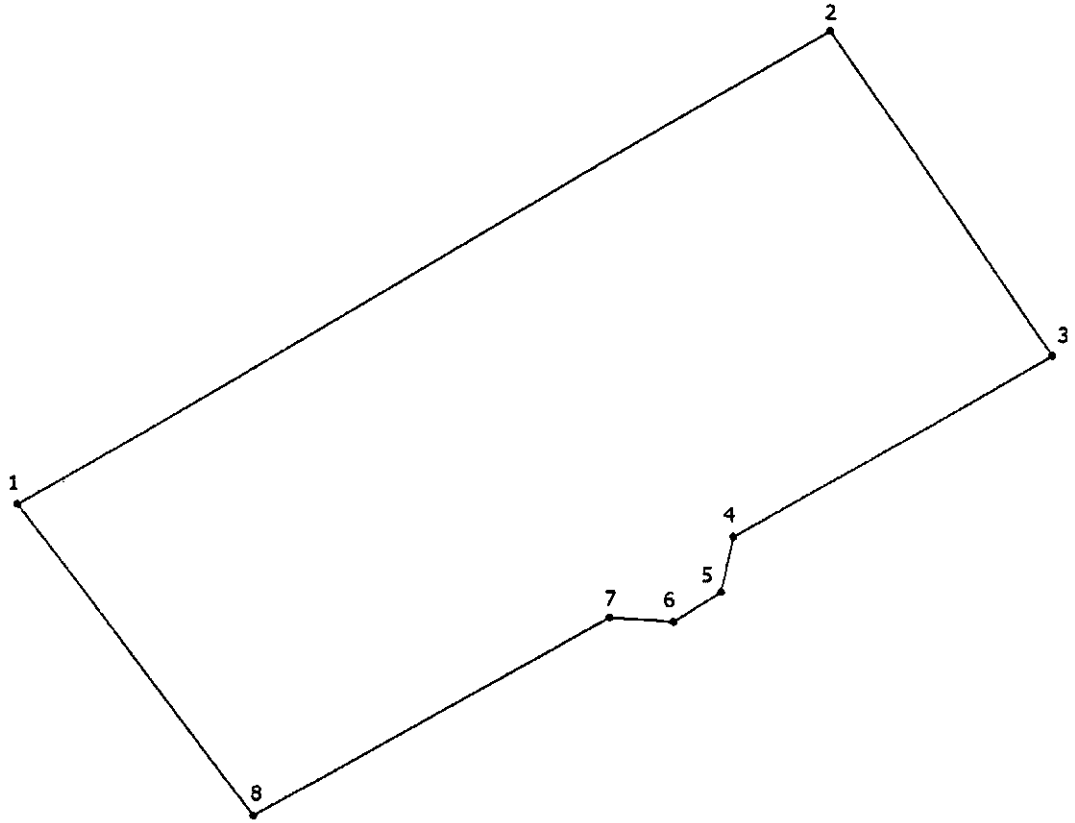
8. Контроль за выполнением распоряжения возложить на начальника Управления государственного реестра объектов культурного наследия.

Заместитель председателя КГИОП

A handwritten signature in black ink, consisting of several overlapping loops and a long horizontal stroke extending to the right.

Ю.О. Богачева

2. Перечень координат характерных точек границ территории
объекта культурного наследия:



УСЛОВНЫЕ ОБОЗНАЧЕНИЯ

— Граница территории объекта культурного наследия

• 1 Номер характерной точки

3. Координаты характерных точек границ объекта культурного наследия:

Номер характерной точки	Координаты характерных точек в системе координат, установленной для ведения государственного кадастра объектов недвижимости (м)	
	X	Y
1.	93478,32	109945,98
2.	93497,87	109979,62
3.	93484,53	109988,74
4.	93476,97	109975,62
5.	93474,66	109975,10
6.	93473,45	109973,14
7.	93473,63	109970,50
8.	93465,51	109955,71
1.	93478,32	109945,98

Режим использования территории объекта культурного наследия
регионального значения
«Дом Ю. П. Коллана»

(далее – объект культурного наследия),

расположенного по адресу: Санкт-Петербург, Большой проспект В. О., дом 92, лит. А

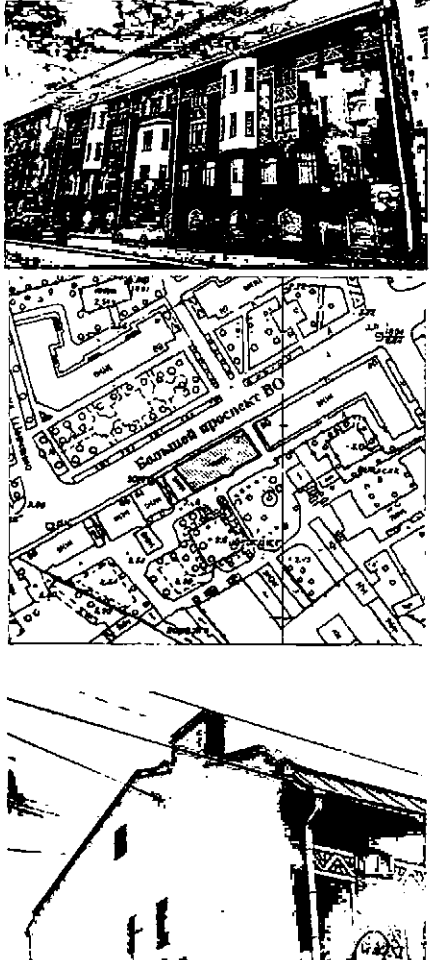

1. На территории объекта культурного наследия запрещаются: строительство объектов капитального строительства и увеличение объемно-пространственных характеристик существующих на территории объекта культурного значения объектов капитального строительства; проведение земляных, строительных, мелиоративных и иных работ, за исключением работ по сохранению (воссозданию) объекта культурного наследия или его отдельных элементов, сохранению историко-градостроительной или природной среды объекта культурного наследия, работ по капитальному ремонту общего имущества в многоквартирных домах, являющихся объектами культурного наследия, работ по капитальному ремонту общего имущества в многоквартирных домах, расположенных на территориях объектов культурного наследия и не являющихся объектами культурного наследия.

2. На территории объекта культурного наследия разрешается ведение хозяйственной деятельности, не противоречащей требованиям обеспечения сохранности объекта культурного наследия и позволяющей обеспечить функционирование объекта культурного наследия в современных условиях.

3. Требования к осуществлению деятельности в границах территории объекта культурного наследия и требования к содержанию и использованию территории объекта культурного наследия устанавливаются законодательством Российской Федерации и Санкт-Петербурга об объектах культурного наследия.

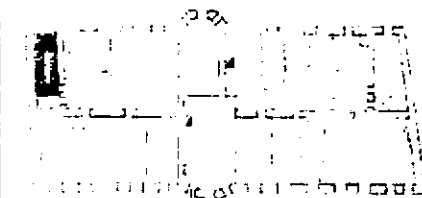
Приложение № 3 к распоряжению КТИОП
от 28.07.2025 № 214-р17

Предмет охраны
объекта культурного наследия регионального значения
«Дом Ю.П. Коллана»,
расположенного по адресу: Санкт-Петербург, Большой проспект В.О., дом 92, литера А

№ пп	Видовая принадлежность предметов охраны	Предмет охраны	Фотофиксация
1	2	3	4
1	Объемно-пространственное решение:	<p>исторические габариты и конфигурация четырехэтажного здания, включая три эркера и ризалит со стороны двора;</p> <p>исторические габариты и конфигурация крыши (двускатная), включая высотные отметки конька; материал окрытия (металл).</p>	
2	Конструктивная система здания:	<p>исторические наружные и внутренние капитальные стены – их местоположение, материал (кирпич); (здесь и далее по тексту под термином «исторический» следует понимать период с 1904 по 1905 годы);</p>	

исторические отметки плоских междуэтажных перекрытий;

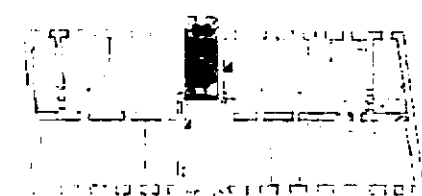
лестница 1ЛК - местоположение, габариты, конструкция (по металлическим косоурам), тип (двухмаршевая), известняковые ступени и лестничные площадки;



своды перекрытий лестницы 1ЛК - местоположение, конструкция (сводчатые, по металлическим балкам);

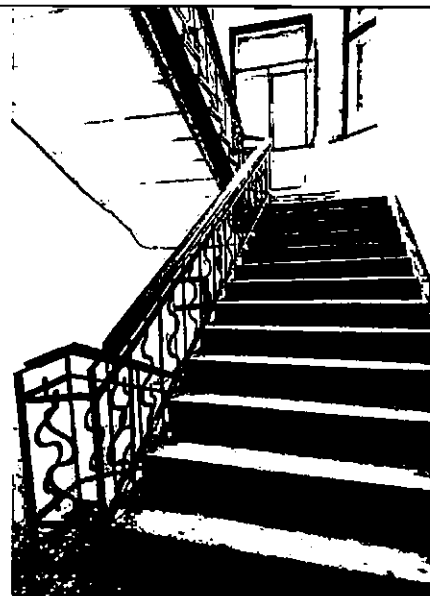





лестница 2ЛК - местоположение, габариты, конструкция (по металлическим косоурам), тип (двухмаршевая), ступени и лестничные площадки (с мраморной крошкой);



своды перекрытий лестницы 2ЛК –
местоположение (подвал),
конструкция (сводчатые, по
металлическим балкам);

лестница 3ЛК - местоположение,
габариты, конструкция (по
металлическим косоурам), тип
(двухмаршевая), известняковые
ступени и лестничные площадки;



		<p>своды перекрытий лестницы ЗЛК – местоположение (верхнее перекрытие), конструкция (сводчатые, по металлическим балкам);</p>	
3	Объемно-планировочное решение:	<p>историческое объемно-планировочное решение помещений с архитектурно-художественной отделкой, указанных в п.5</p>	
4	Архитектурно-художественное решение фасадов:	<p>архитектурно-художественное решение лицевого фасада в стиле модерн, выполненное по проекту архитектора Ф.И. Лидваля, 1904-1905 гг:</p> <p>материал и характер отделки цоколя и части 1-го этажа – серый гранит «скальной» фактуры; часть цоколя скрыта в культурном слое;</p> <p>гладко тесаный серый гранит – в верхней части портала;</p> <p>материал и характер отделки фасадной поверхности – гладкая и «фактурная» штукатурка;</p>	 

местоположение, габариты и конфигурация исторических входного и двух балконных (два балкона с ограждениями 2-го этажа утрачены) и оконных проемов;



историческое фото 1991 года

оконные заполнения: цвет и рисунок исторические, единообразие цветового решения;



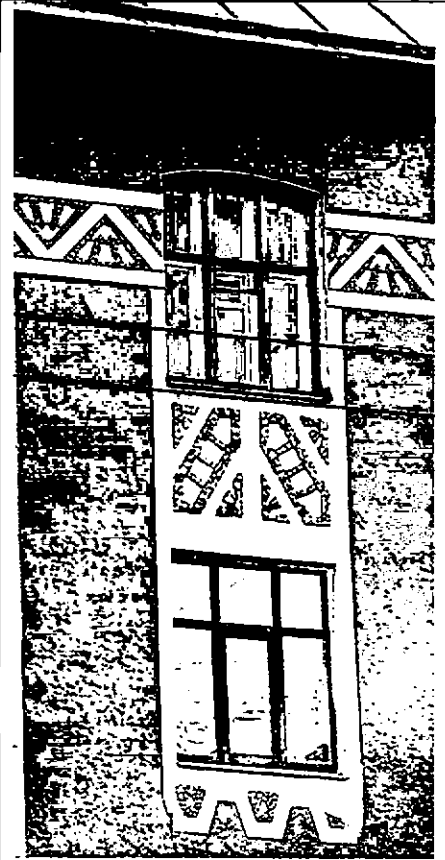
историческое фото 1911-1914 годов

заполнение дверных проемов историческое;

три эркера – два полукруглых в уровне 3-4 этажей и один трехгранный в уровне 2-3 этажей;



фриз и орнаментальный декор по штукатурке окон 3-4 этажей по 1, 2, 5, 7 осям;



дворовой и торцевые фасады:
материал отделки цоколя –
известняковая плита; часть цоколя
скрыта в культурном слое;

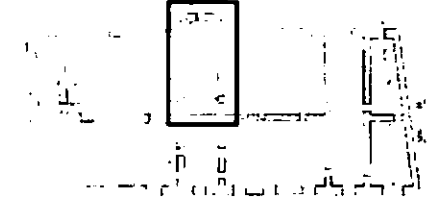





материал и характер отделки
фасадной поверхности – гладкая
штукатурка;

местоположение, габариты и
конфигурация исторических
дверных и оконных проемов;



оконные заполнения: цвет и
рисунок исторические,
единообразие цветового решения;

5	<p>Декоративно-художественное оформление интерьеров, предметы декоративно-прикладного искусства:</p>	<p>историческое художественное решение помещений с отделкой лестницы 1ЛК;</p> <p>лестница 1ЛК: покрытие пола вестибюля и лестничных площадок плиткой в технике «терраццо» с мраморной крошкой, шахматного рисунка белого и черного цветов;</p> <p>профилированная падуга в завершении верхнего перекрытия центральной лестницы;</p>	   
---	--	---	---

ограждение лестницы 2ЛК – материал (металл), техника исполнения (ковка), рисунок (в виде прямых и зигзагообразных прутьев); поручни – материал (дерево), конфигурация (профилированные);

дверные заполнения квартир с лестницы 2ЛК: конструкция (двустворчатые, глухие), материал (дерево), рисунок (с прямоугольными филенками).

