



ПРАВИТЕЛЬСТВО САНКТ-ПЕТЕРБУРГА
КОМИТЕТ ПО ГОСУДАРСТВЕННОМУ КОНТРОЛЮ, ИСПОЛЬЗОВАНИЮ
И ОХРАНЕ ПАМЯТНИКОВ ИСТОРИИ И КУЛЬТУРЫ
РАСПОРЯЖЕНИЕ

окуд

26.04.2023

№ 293-рп

**Об утверждении границ и режима использования территории
объекта культурного наследия федерального значения
«Церковь Казанская»**

В соответствии со статьей 3.1, подпунктом 10 пункта 2 статьи 33 Федерального закона от 25.06.2002 № 73-ФЗ «Об объектах культурного наследия (памятниках истории и культуры) народов Российской Федерации» и пунктом 3.12 Положения о Комитете по государственному контролю, использованию и охране памятников истории и культуры, утвержденного постановлением Правительства Санкт-Петербурга от 28.04.2004 № 651, на основании историко-культурного исследования, выполненного ООО «Росскарта» (от 19.10.2022 рег. № 01-43-27543/22-0-0):

1. Утвердить:

1.1. Границы территории объекта культурного наследия федерального значения «Церковь Казанская», расположенного по адресу: город Санкт-Петербург, город Зеленогорск, Приморское шоссе, дом 547, литера А, согласно приложению № 1 к распоряжению.

1.2. Режим использования территории объекта культурного наследия федерального значения «Церковь Казанская», расположенного по адресу: город Санкт-Петербург, город Зеленогорск, Приморское шоссе, дом 547, литера А, согласно приложению № 2 к распоряжению.

2. План границ территории объекта культурного наследия федерального значения «Церковь Казанская», утвержденный КГИОП 04.07.2005, признать утратившим силу.

3. Начальнику отдела государственного реестра объектов культурного наследия обеспечить:

3.1. Направление в Управление Федеральной службы государственной регистрации, кадастра и картографии по Санкт-Петербургу, Комитет по градостроительству и архитектуре копий распоряжений в срок, не превышающий пяти рабочих дней со дня издания распоряжения.

3.2. Уведомление лиц, являющихся собственниками или иными законными владельцами объекта, указанного в пункте 1 распоряжения, в срок, не превышающий трех рабочих дней со дня издания распоряжения.

3.3. Размещение настоящего распоряжения в электронной форме в локальной компьютерной сети КГИОП и его официальное опубликование.

3.4. Внесение соответствующих изменений в «Геоинформационную базу данных по объектам культурного наследия, границам и режимам зон охраны на территории Санкт-Петербурга».

4. Контроль за выполнением распоряжения возложить на начальника Управления государственного реестра объектов культурного наследия.

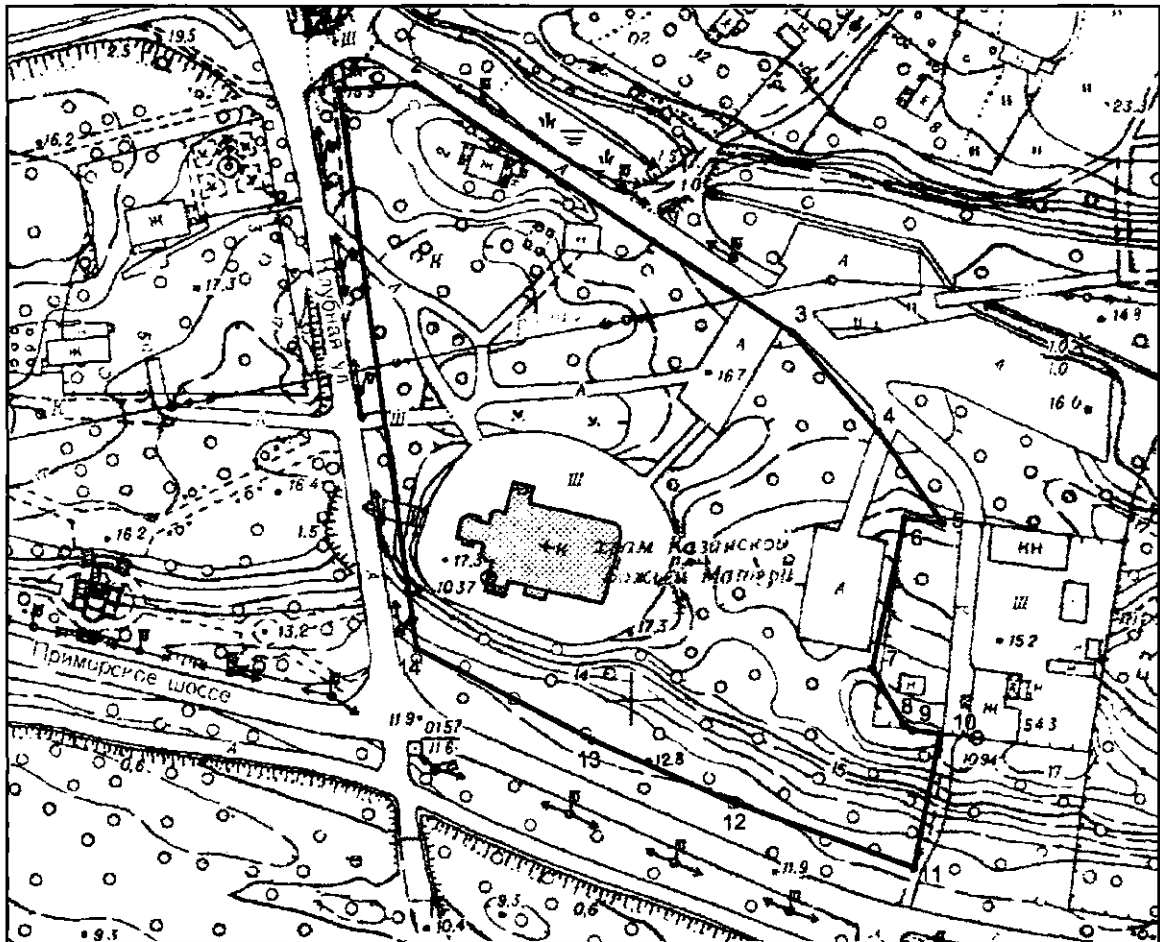
Председатель КГИОП

A large, stylized handwritten signature in black ink, consisting of a large loop on the left and several sweeping strokes on the right.

С.В. Макаров




Границы территории объекта культурного наследия федерального значения «Церковь Казанская»
(далее – объект культурного наследия), расположенного по адресу: город Санкт-Петербург,
город Зеленогорск, Приморское шоссе, дом 547, литера А

1. Схема границ территории объекта культурного наследия:



Масштаб 1:2000

Условные обозначения:

-  граница объекта культурного наследия
-  1 характерная точка границы объекта культурного наследия
-  территория, занимаемая объектом культурного наследия федерального значения

**2. Перечень координат характерных точек границ территории
объекта культурного наследия:**

Сведения о местоположении границ объекта					
1. Система координат <u>СК-1964</u>					
2. Сведения о характерных точках границ объекта					
Обозначение характерных точек границ	Координаты, м		Метод определения координат характерной точки	Средняя квадратическая погрешность положения характерной точки (M _t), м	Описание обозначения точки на местности (при наличии)
	X	Y			
1	2	3	4	5	6
1	122952.80	79726.50	Метод геодезических измерений (определений)	0.10	—
2	122954.01	79745.61	Метод геодезических измерений (определений)	0.10	—
3	122892.17	79839.86	Метод геодезических измерений (определений)	0.10	—
4	122867.51	79861.41	Метод геодезических измерений (определений)	0.10	—
5	122844.44	79877.67	Метод геодезических измерений (определений)	0.10	—
6	122845.63	79868.25	Метод геодезических измерений (определений)	0.10	—
7	122808.01	79860.09	Метод геодезических измерений (определений)	0.10	—
8	122794.20	79867.80	Метод геодезических измерений (определений)	0.10	—
9	122792.48	79870.23	Метод геодезических измерений (определений)	0.10	—
10	122791.48	79876.94	Метод геодезических измерений (определений)	0.10	—
11	122758.00	79870.50	Метод геодезических измерений (определений)	0.10	—
12	122774.00	79826.00	Метод геодезических измерений (определений)	0.10	—
13	122790.00	79790.00	Метод геодезических измерений (определений)	0.10	—
14	122813.00	79746.00	Метод геодезических измерений (определений)	0.10	—
1	122952.80	79726.50	Метод геодезических измерений (определений)	0.10	—

Режим использования территории объекта культурного наследия федерального значения «Церковь Казанская», расположенного по адресу: город Санкт-Петербург, город Зеленогорск, Приморское шоссе, дом 547, литера А

1. На территории объекта культурного наследия запрещаются: строительство объектов капитального строительства и увеличение объемно-пространственных характеристик существующих на территории объекта культурного наследия объектов капитального строительства; проведение земляных, строительных, мелиоративных и иных работ, за исключением работ по сохранению объекта культурного наследия или его отдельных элементов, сохранению историко-градостроительной или природной среды объекта культурного наследия.

2. На территории объекта культурного наследия разрешается ведение хозяйственной деятельности, не противоречащей требованиям обеспечения сохранности объекта культурного наследия и позволяющей обеспечить функционирование объекта культурного наследия в современных условиях.

3. Требования к осуществлению деятельности в границах территории объекта культурного наследия и требования к содержанию использования территории объекта культурного наследия устанавливаются законодательством Российской Федерации и Санкт-Петербурга об объектах культурного наследия.