



ПРАВИТЕЛЬСТВО САНКТ-ПЕТЕРБУРГА
КОМИТЕТ ПО ГОСУДАРСТВЕННОМУ КОНТРОЛЮ, ИСПОЛЬЗОВАНИЮ
И ОХРАНЕ ПАМЯТНИКОВ ИСТОРИИ И КУЛЬТУРЫ
РАСПОРЯЖЕНИЕ

окуд

18.04.2023

№ 248-рп

**Об утверждении границ и режима использования территории
объекта культурного наследия федерального значения
«Пруд Итальянский»**

В соответствии со статьей 3.1, подпунктом 10 пункта 2 статьи 33 Федерального закона от 25.06.2002 № 73-ФЗ «Об объектах культурного наследия (памятниках истории и культуры) народов Российской Федерации» и пунктом 3.12 Положения о Комитете по государственному контролю, использованию и охране памятников истории и культуры, утвержденного постановлением Правительства Санкт-Петербурга от 28.04.2004 № 651, на основании историко-культурного исследования, выполненного ООО «Росскарта» (от 13.10.2022 рег. № 01-43-26925/22-0-0):

1. Утвердить:

1.1. Границы территории объекта культурного наследия федерального значения «Пруд Итальянский», расположенного по адресу: Санкт-Петербург, г.Кронштадт, Итальянский пруд (южнее Итальянского дворца), согласно приложению № 1 к распоряжению.

1.2. Режим использования территории объекта культурного наследия федерального значения «Пруд Итальянский», расположенного по адресу: Санкт-Петербург, г.Кронштадт, Итальянский пруд (южнее Итальянского дворца), согласно приложению № 2 к распоряжению.

2. План границ территории объекта культурного наследия федерального значения «Пруд Итальянский», утвержденный КГИОП 04.07.2005, признать утратившим силу.

3. Начальнику отдела государственного реестра объектов культурного наследия обеспечить:

3.1. Направление в Управление Федеральной службы государственной регистрации, кадастра и картографии по Санкт-Петербургу, Комитет по градостроительству и архитектуре копий распоряжений в срок, не превышающий пяти рабочих дней со дня издания распоряжения.

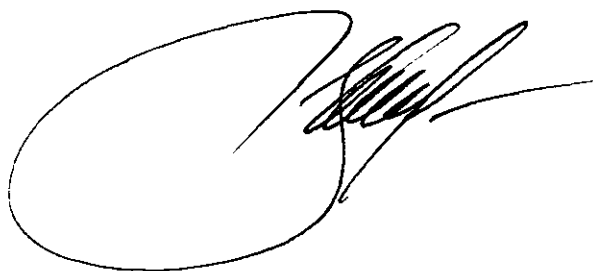
3.2. Уведомление лиц, являющихся собственниками или иными законными владельцами объекта, указанного в пункте 1 распоряжения, в срок, не превышающий трех рабочих дней со дня издания распоряжения.

3.3. Размещение настоящего распоряжения в электронной форме в локальной компьютерной сети КГИОП и его официальное опубликование.

3.4. Внесение соответствующих изменений в «Геоинформационную базу данных по объектам культурного наследия, границам и режимам зон охраны на территории Санкт-Петербурга».

4. Контроль за выполнением распоряжения возложить на начальника Управления государственного реестра объектов культурного наследия.

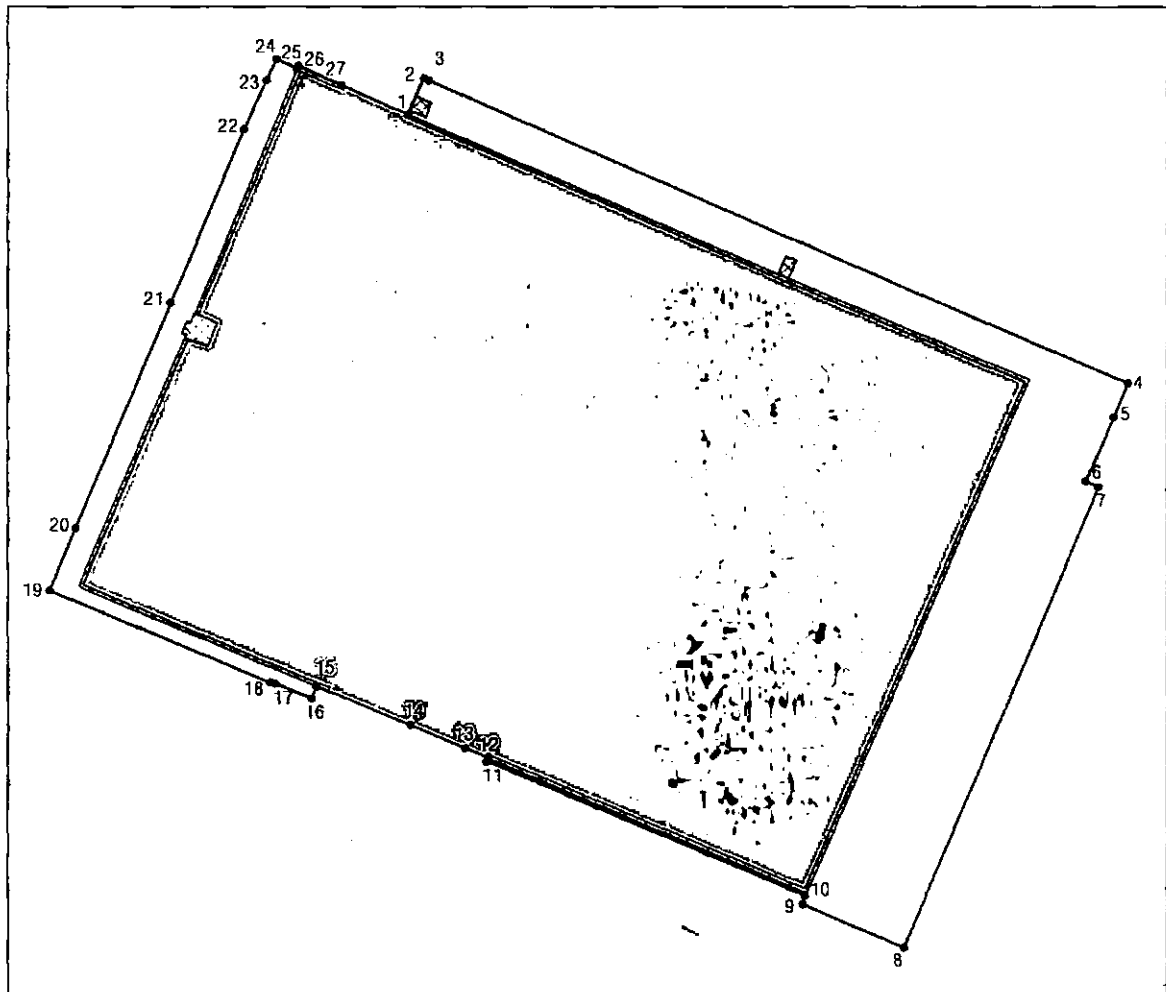
Председатель КГИОП

A handwritten signature in black ink, consisting of a large, stylized initial 'С' followed by several loops and a long horizontal stroke extending to the right.

С.В. Макаров





Границы территории объекта культурного наследия федерального значения
«Пруд Итальянский» (далее – объект культурного наследия), расположенного по адресу:
Санкт-Петербург, г.Кронштадт, Итальянский пруд (южнее Итальянского дворца)

1. Схема границ территории объекта культурного наследия:



Масштаб 1:2000

Условные обозначения:

-  граница территории объекта культурного наследия
-  характерная точка границы территории объекта культурного наследия
-  объект культурного наследия федерального значения
-  элементы гидросистемы

2. Перечень координат характерных точек границ территории
объекта культурного наследия:

Сведения о местоположении границ объекта					
1. Система координат		СК-1964			
2. Сведения о характерных точках границ объекта					
Обозначение характерных точек границ	Координаты, м		Метод определения координат характерной точки	Средняя квадратическая погрешность положения	Описание обозначения точки на местности (при наличии)
	X	Y			
1	2	3	4	5	6
1	100177.51	82790.32	Метод спутниковых геодезических измерений	0.10	—
2	100187.04	82794.49	Метод спутниковых геодезических измерений	0.10	—
3	100186.47	82795.80	Метод спутниковых геодезических измерений	0.10	—
4	100106.24	82981.07	Метод спутниковых геодезических измерений	0.10	—
5	100097.25	82977.39	Метод спутниковых геодезических измерений	0.10	—
6	100080.27	82969.97	Метод спутниковых геодезических измерений	0.10	—
7	100078.76	82973.30	Метод спутниковых геодезических измерений	0.10	—
8	99956.54	82921.98	Метод спутниковых геодезических измерений	0.10	—
9	99967.85	82895.02	Метод спутниковых геодезических измерений	0.10	—
10	99970.22	82895.53	Метод спутниковых геодезических измерений	0.10	—
11	100006.14	82811.20	Метод спутниковых геодезических измерений	0.10	—
12	100007.05	82811.54	Метод спутниковых геодезических измерений	0.10	—
13	100009.68	82805.55	Метод спутниковых геодезических измерений	0.10	—
14	100015.79	82790.96	Метод спутниковых геодезических измерений	0.10	—
15	100026.26	82765.98	Метод спутниковых геодезических измерений	0.10	—

16	100023.05	82764.64	Метод спутниковых геодезических измерений	0.10	—
17	100026.97	82755.12	Метод спутниковых геодезических измерений	0.10	—
18	100027.15	82754.02	Метод спутниковых геодезических измерений	0.10	—
19	100051.71	82695.12	Метод спутниковых геодезических измерений	0.10	—
20	100067.96	82702.04	Метод спутниковых геодезических измерений	0.10	—
21	100127.91	82727.35	Метод спутниковых геодезических измерений	0.10	—
22	100173.75	82746.67	Метод спутниковых геодезических измерений	0.10	—
23	100186.53	82752.73	Метод спутниковых геодезических измерений	0.10	—
24	100192.03	82755.34	Метод спутниковых геодезических измерений	0.10	—
25	100189.66	82760.78	Метод спутниковых геодезических измерений	0.10	—
26	100190.31	82761.21	Метод спутниковых геодезических измерений	0.10	—
27	100185.21	82772.59	Метод спутниковых геодезических измерений	0.10	—
1	100177.51	82790.32	Метод спутниковых геодезических измерений	0.10	—

Режим использования территории объекта культурного наследия федерального значения
«Пруд Итальянский», расположенного по адресу: Санкт-Петербург, г.Кронштадт,
Итальянский пруд (южнее Итальянского дворца)

1. На территории объекта культурного наследия запрещаются: строительство объектов капитального строительства и увеличение объемно-пространственных характеристик существующих на территории объекта культурного наследия объектов капитального строительства; проведение земляных, строительных, мелиоративных и иных работ, за исключением работ по сохранению объекта культурного наследия или его отдельных элементов, сохранению историко-градостроительной или природной среды объекта культурного наследия.

2. На территории объекта культурного наследия разрешается ведение хозяйственной деятельности, не противоречащей требованиям обеспечения сохранности объекта культурного наследия и позволяющей обеспечить функционирование объекта культурного наследия в современных условиях.

3. Требования к осуществлению деятельности в границах территории объекта культурного наследия и требования к содержанию использования территории объекта культурного наследия устанавливаются законодательством Российской Федерации и Санкт-Петербурга об объектах культурного наследия.