



ПРАВИТЕЛЬСТВО САНКТ-ПЕТЕРБУРГА

КОМИТЕТ ПО ГОСУДАРСТВЕННОМУ КОНТРОЛЮ, ИСПОЛЬЗОВАНИЮ
И ОХРАНЕ ПАМЯТНИКОВ ИСТОРИИ И КУЛЬТУРЫ

РАСПОРЯЖЕНИЕ

окуд

14.04.2023

№ 239-рп

**Об утверждении предмета охраны
объекта культурного наследия регионального значения
«Дом, где в 1917 г. жил Джон Рид»**

В соответствии с подпунктом 10 пункта 2 статьи 33 Федерального закона от 25.06.2002 № 73-ФЗ «Об объектах культурного наследия (памятниках истории и культуры) народов Российской Федерации» и пунктом 3.12 Положения о Комитете по государственному контролю, использованию и охране памятников истории и культуры, утвержденного постановлением Правительства Санкт-Петербурга от 28.04.2004 № 651:

1. Утвердить предмет охраны объекта культурного наследия регионального значения «Дом, где в 1917 г. жил Джон Рид», расположенного по адресу: Санкт-Петербург, Рубинштейна ул., 23, согласно приложению к распоряжению.

2. Распоряжения КГИОП от 23.01.2012 № 10-32 «Об утверждении перечня предметов охраны объекта культурного наследия регионального значения «Дом, где в 1917 г. жил Джон Рид» и от 07.02.2018 № 40-р «О внесении изменения в распоряжение КГИОП от 23.01.2012 № 10-32» признать утратившими силу.

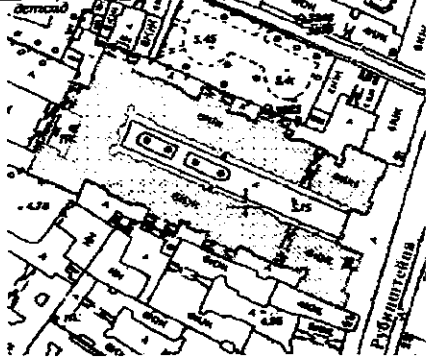




3. Начальнику отдела государственного реестра объектов культурного наследия Управления государственного реестра объектов культурного наследия обеспечить размещение распоряжения в электронной форме в локальной компьютерной сети КГИОП и его официальное опубликование.

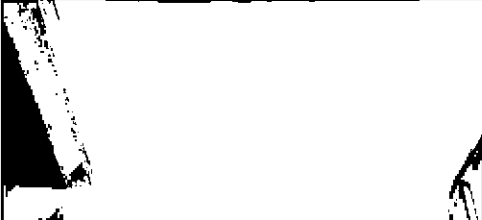


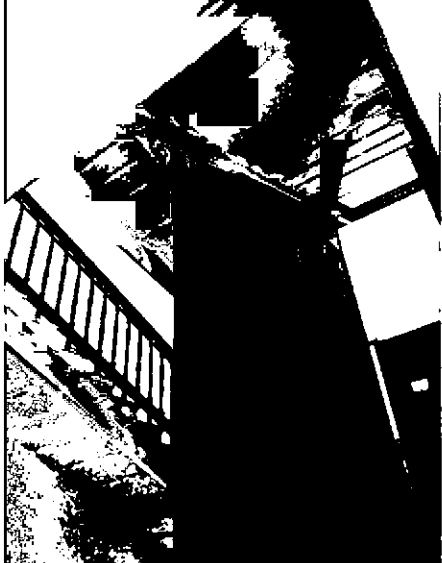
4. Контроль за выполнением распоряжения возложить на начальника Управления государственного реестра объектов культурного наследия.

Заместитель председателя КГИОП

Г.Р. Аганова

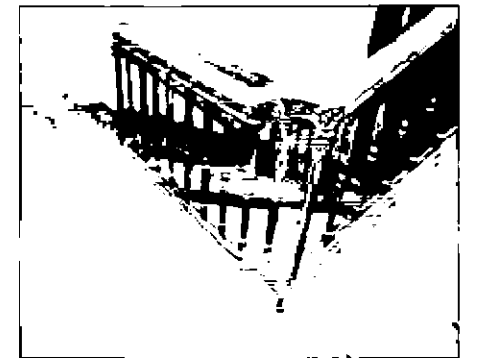
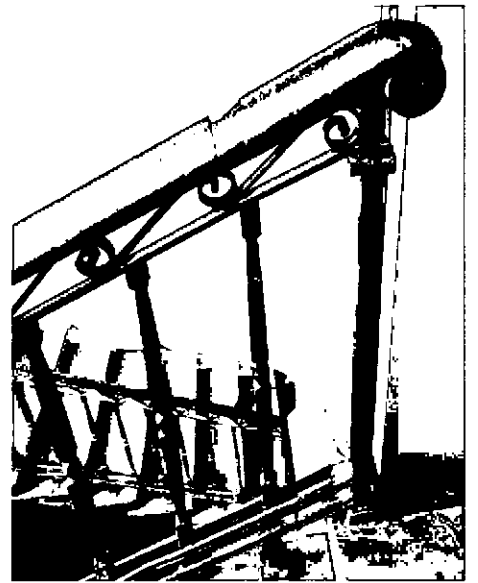
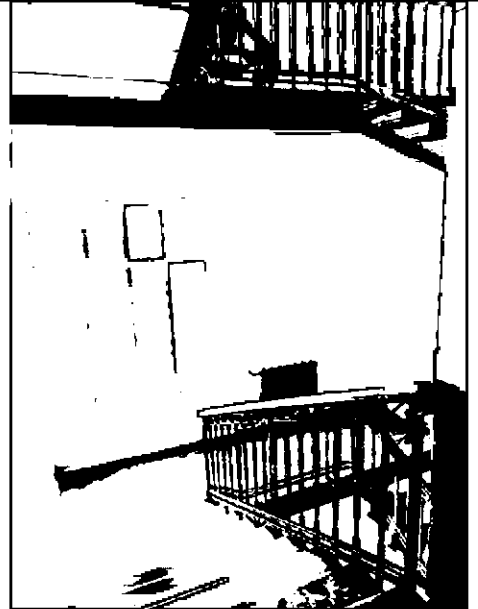
Предмет охраны
 объекта культурного наследия регионального значения
 «Дом, где в 1917 г. жил Джон Рид»,
 расположенного по адресу:
 Санкт-Петербург, Рубинштейна ул., 23

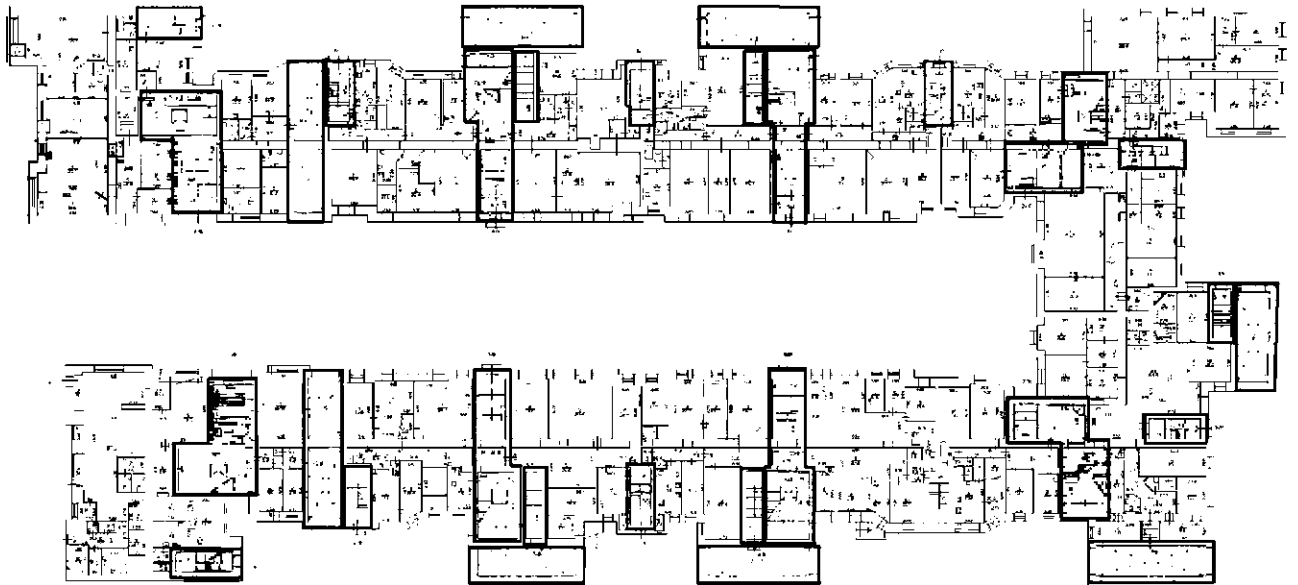
№ п/п	Видовая принадлежность предмета охраны	Предмет охраны	Фотофиксация
1	2	3	4
1	Объемно-пространственное решение:	<p>6-этажное здание на подвалах, П-образное в плане, его исторические (здесь и далее под термином «исторический» следует понимать датировку 1911-1917 гг.) габариты и конфигурация;</p> <p>крыша – исторические конфигурация, габариты, в том числе высотные отметки коньков и карнизов;</p> <p>ризалиты и раскреповки фасадов – по ул. Рубинштейна, курдонера, северного и южного дворовых фасадов;</p> <p>брандмауэрные стены северного дворового фасада;</p> <p>восемь исторических арочных воротных проездов – местоположение,* конфигурация, габариты.</p> <p>* обозначены на нижеприведенной схеме сиреневым цветом</p>	    


2	<p>Конструктивная система:</p>	<p>исторические наружные и внутренние капитальные стены: местоположение, материал (кирпич);</p> <p>междуэтажные перекрытия – местоположение;</p> <p>исторические лестницы (согласно нижеприведенной схеме):</p> <p>межстенные лестницы с известняковыми ступенями, расположенных в вестибюлях лестниц 1-8 ЛК (часть ступеней в настоящее время облицована современной плиткой);</p> <p>межэтажные (1 ЛК, 2 ЛК, 7 ЛК, 8 ЛК – трехмаршевые, 3 ЛК-6 ЛК – двухмаршевые) лестницы* с известняковыми ступенями по металлическим косоурам, с перильным металлическим ограждением (литье, ковка) и деревянными профилированными поручнями; рисунок ограждения (фигурные прутья, пояс «бегущей волнь»);</p> <p>* обозначены на нижеприведенной схеме красным цветом</p> <p>межэтажные двухмаршевые лестницы* с известняковыми ступенями по металлическим косоурам, с перильным металлическим ограждением (литье, ковка) и деревянными профилированными поручнями; геометрический рисунок ограждения;</p> <p>* обозначены на нижеприведенной схеме зеленым цветом</p>	   
---	--------------------------------	---	--

служебные междустенные
одномаршевые лестницы с
известняковыми ступенями;*

* обозначены на нижеприведенной
схеме синим цветом



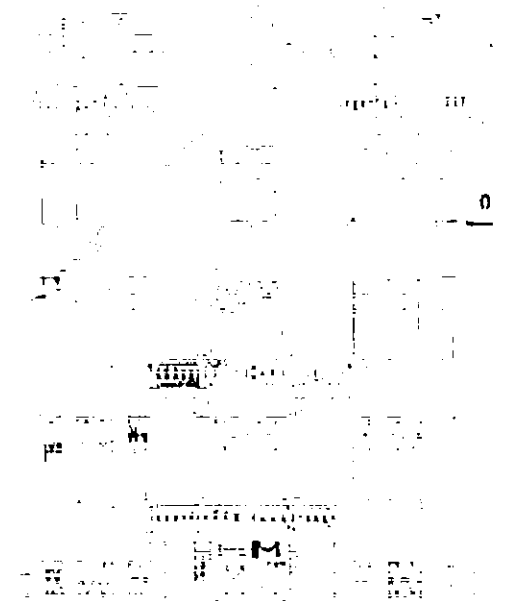


3	<p>Объемно-планировочное решение:</p>	<p>историческое объемно-планировочное решение лестниц, указанных в п. 2, 5, и помещений, указанных в п. 5.</p> <p>историческое объемно-планировочное решение квартиры № 36, в которой жил Дж. Рид.</p>	
4	<p>Архитектурно-художественное решение фасадов:</p>	<p>лицевые фасады и фасады, выходящие в курдонер, их историческое архитектурно-художественное решение в приемах неоклассицизма;</p> <p>цоколь, облицованный известняком;</p> <p>материал и характер обработки фасадной поверхности – гладкая штукатурка, обработанная в уровне 1-2-го этажей;</p> <p>оформление воротных проездов профилем и рустом;</p>	

уплощенные криволинейные в плане эркеры в три световые оси (фасады курдонера), на высоту 2-5-го этажей;

криволинейные в плане балконы в одну световую ось – в уровне 6-го этажа, в завершении эркеров, с коваными металлическими ограждениями с литыми элементами, рисунок ограждений (стойки, увенчанные сферами, ромбовидный рисунок секций, пояс меандра);

пятигранные в плане балконы на оштукатуренных кронштейнах (в настоящее время кронштейны утрачены) в одну световую ось – в уровне 3-4-го этажей западного фасада курдонера, с коваными металлическими ограждениями с литыми элементами, рисунок ограждений (стойки, увенчанные сферами, ромбовидный рисунок секций, пояс меандра);



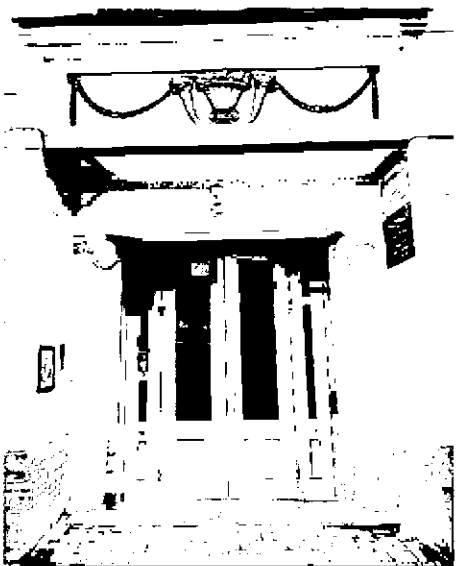
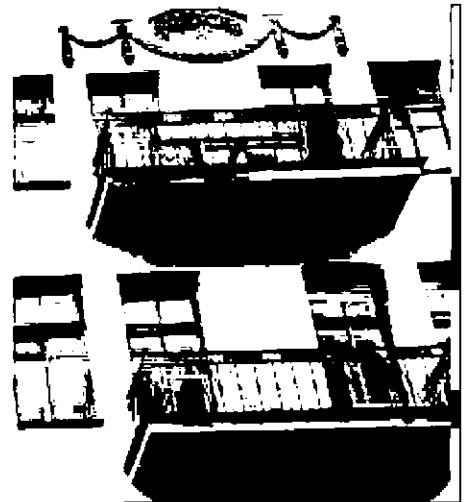
прямоугольные в плане балконы в одну и две световые оси – в уровне 4-5-го этажей, исторический материал, техника исполнения и рисунок ограждений;

исторические проемы балконных дверей – их местоположение, конфигурация (прямоугольные), габариты, оформление (прямоугольные уплощенные ниши, также с треугольными завершениями);

исторический тип (полусветлые, с прямоугольными остекленными фрамугами) и единообразие цветового решения заполнений балконных проемов;

исторические входные проемы, в том числе в глубоких прямоугольных нишах – их местоположение, конфигурация (прямоугольные, с полуциркульными завершениями), габариты, оформление (гладкие наличники, руст; оформление ниш угловыми четвертными колоннами с ионическими капителями и фустом, рустованным в нижней части, контррельефная филенка с лепной композицией из вазы, рогов изобилия и растительных гирлянд – над проемом, профилированный карниз);

исторические деревянные заполнения дверных проемов (полусветлые, двустворчатые с двумя нестворными частями, в том числе с остекленными полуциркульными фрамугами), его



оформление (контррельефные прямоугольные филенки в профилированном обрамлении, квадратные фигурные филенки с резными композициями из квадрата, пальмет и волют, в обрамлении пояса иоников, резные круглые розетки растительного рисунка, обрамление остекленных филенок створок в виде пояса иоников):



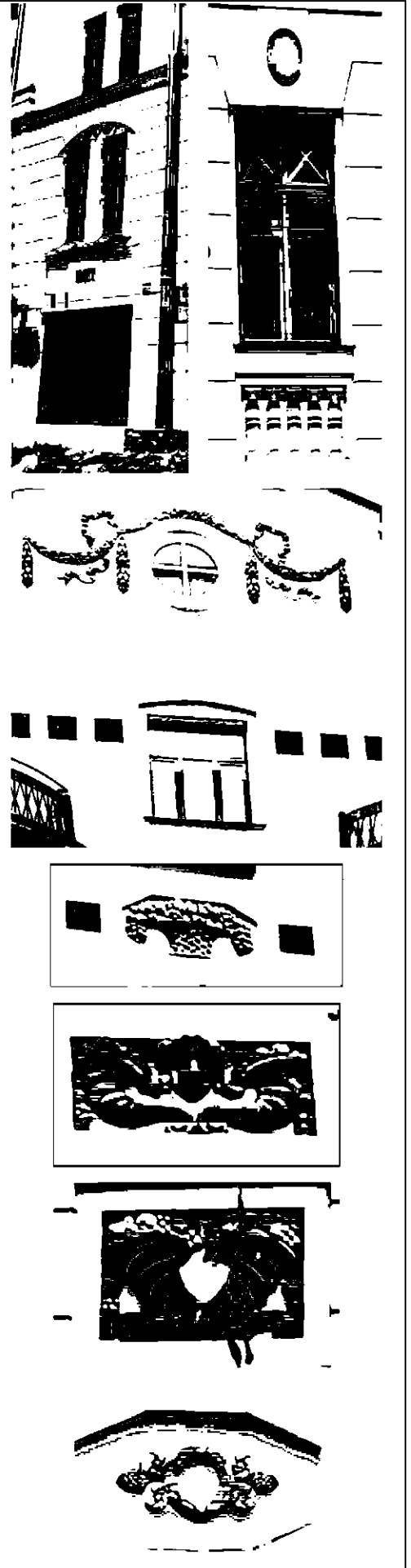
исторические оконные проемы цокольного, 1-6-го этажей – местоположение, конфигурация (прямоугольные, с полуциркульными завершениями, восьмиугольная, круглые, полуциркульные), габариты, оформление (руст, гладкие и профилированные штукатурные наличники, замковые камни с овальными медальонами, уплощенные ниши с лучковыми завершениями, профилированные подоконные выступы, в том числе, на стилизованных кронштейнах, контррельефные прямоугольные филенки и декоративная балюстрада в подоконном пространстве, лепные женские маскароны и провисающие драпировки, растительные гирлянды и ленты):



исторический рисунок и единообразие цветового решения заполнения оконных проемов:



лепной декор фасадов:
провисающие растительные гирлянды, в том числе с лентами, пояса квадратных филенок фактурной штукатурки, фигурные контррельефные филенки с композициями в виде рогов изобилия, корзин с фруктами, ваз с цветами, венков с шишками и акантом, маскаронов, орнаментальные пояса, декорирующие эркеры;

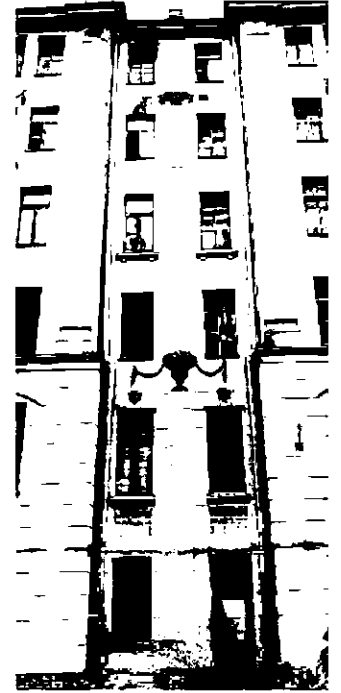


рустованные лопатки на высоту 1-2-го этажей, гладкие пилястры в уровне 3-6-го этажей;

профилированные подоконный карниз между 2-м и 3-м этажами;

венчающий выносной разорванный профилированный карниз с дентикулами;

треугольные и пятигранные щипцы с профилированными карнизами;



историческое парапетное ограждение крыши – оштукатуренные кирпичные раскрепованные тумбы с профилированными карнизами, соединенные оштукатуренными секциями балюсин;

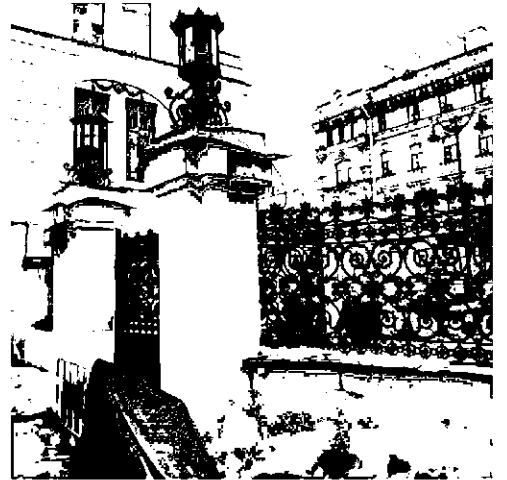
вазоны, декорированные гирляндами (установлены на тумбах ограждения);

ограда с воротами – ее историческое местоположение (перед входом в курдонер). материал, конструкция, габариты, конфигурация: с двумя раскрепованными пилонами, литой решеткой черного металла, рисунок решетки (орнаментально-растительный, с волжками, фигурные стойки, декорированные растительными элементами);

двустворчатые литые ворота черного металла – их историческое местоположение. материал, техника исполнения, габариты, конфигурация,

рисунок, аналогичный рисунку решетки ограды;

два электрофицированных фонаря – их историческое местоположение (пилоны ворот), материал (металл, стекло), техника исполнения, рисунок;



фасады северного и южного дворов, их историческое архитектурно-художественное решение:

цоколь, облицованный известняком;

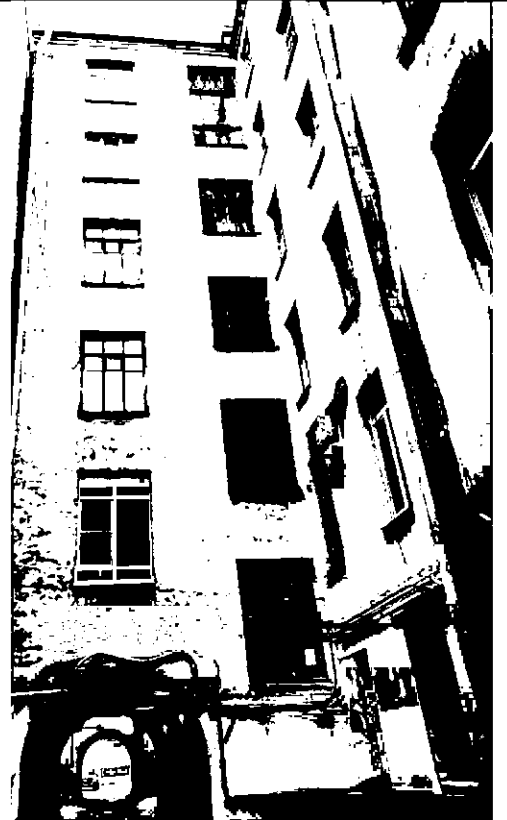
материал и характер обработки фасадной поверхности – гладкая штукатурка;


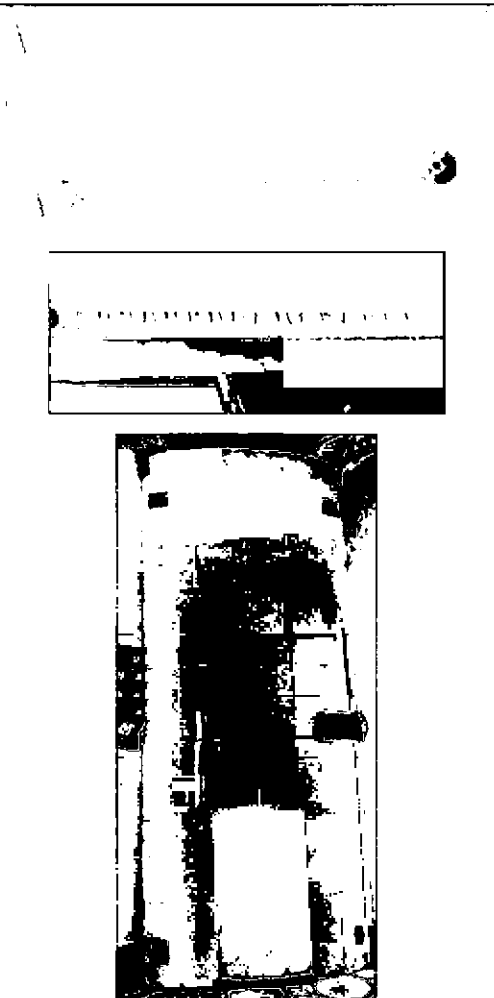
исторические дверные проемы – местоположение, конфигурация (прямоугольные), габариты;

исторические оконные проемы цокольного, 1-6-го этажей: местоположение, конфигурация (прямоугольные), габариты;

исторический рисунок расстекловки и единообразии цветового решения заполнения оконных проемов;

венчающий профилированный карниз.



			
6.	<p>Декоративно-художественное оформление интерьеров, предметы декоративно-прикладного искусства:</p>	<p>1-2 ЛК:</p> <p>оформление потолков тамбуров профилированными периметральными тягами, поясом иоников;</p> <p>вестибюли:</p> <p>оформление стен поясом иоников;</p> <p>две угловые одноярусные печи в $\frac{1}{4}$ круга в плане, облицованные белыми изразцами, завершенные профилированным карнизом, декорированные в верхней части поясом рельефных изразцов с изображением факелов, соединенных гирляндами и лентами;</p>	

3-6 ЛК:

оформление потолков вестибюлей профилированными периметральными тягами;

оформление стен вестибюлей поясами иоников;

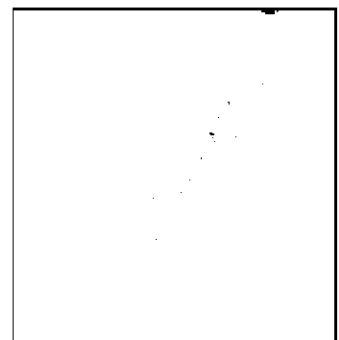
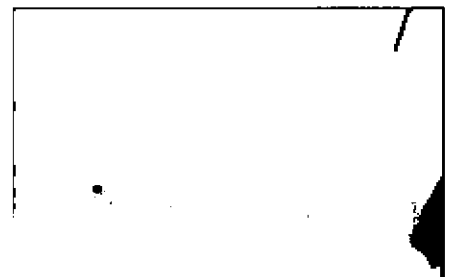
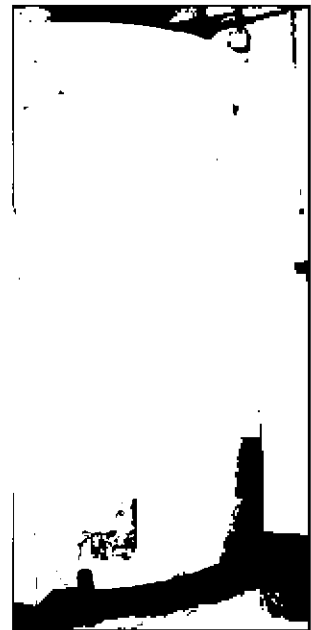
площадки 1-го этажа:

четыре угловые одноярусные печи в $\frac{1}{4}$ круга в плане, облицованные белыми изразцами (в настоящее время часть изразцов оштукатурена и окрашена), завершенные профилированным карнизом, декорированные в верхней части поясом рельефных изразцов с изображением факелов, соединенных гирляндами и лентами;

7-8 ЛК:

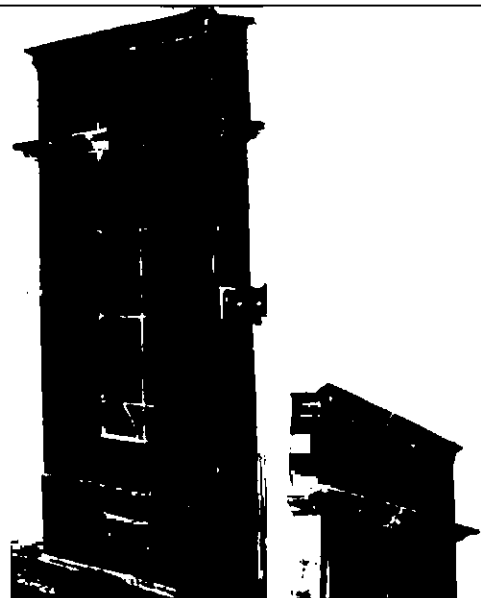
оформление потолков вестибюлей профилированными периметральными тягами;

оформление стен вестибюлей и площадки 6-го этажа поясами иоников;



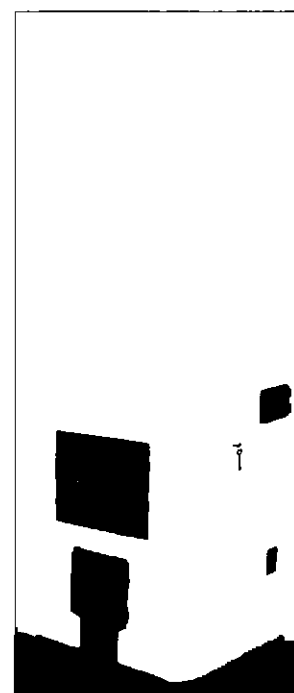
квартира № 2, комната площадью 28,9 кв.м.:

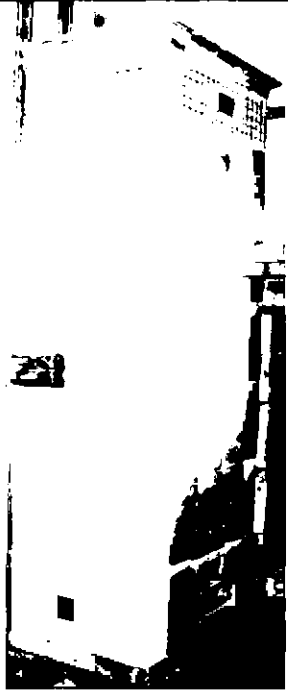

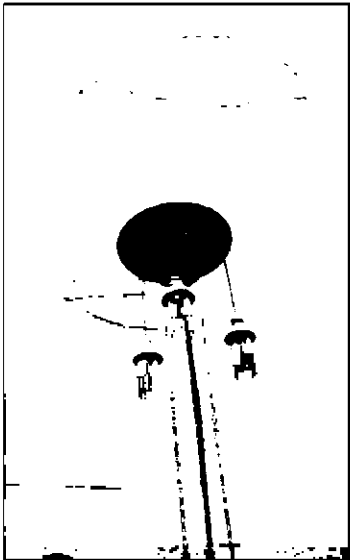
угловая двухъярусная печь синего изразца, с цоколем и карнизом, с латунными дверцами топки, зольника и душника, с парными ручками-кнопками;



комната площадью 30,5 кв.м.:

угловая одноярусная печь белого изразца: в верхней части пояса провисающих лавровых гирлянд, латунные дверцы жарового шкафа и топки с двумя ручками-кнопками;



		<p>комната площадью 18,5 кв.м.:</p> <p>средистенная печь, облицованная изразцами цвета песчаника: фриз декорирован рельефными изразцами с мелкой разбивкой на квадраты, карниз, латунные дверцы топки, зольника и душников с ручками-кнопками. в том числе парными;</p> <p>квартира № 42, комната площадью 27 кв.м.:</p> <p>угловая двухъярусная печь синего изразца, с цоколем и карнизом, с латунными дверцами топки и душника;</p> <p>комната площадью 37,5 кв.м.:</p> <p>оформление потолка – центральная лепная овальная розетка с ромбом из нитей жемчужника; профилированные периметральный карниз;</p> <p>оформление стен – пояс иоников, профилированные тяги;</p>	  
--	--	---	--

квартира № 34, комната площадью 23,8 кв.м.:

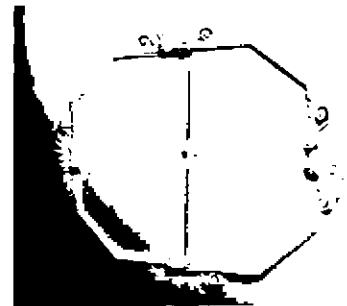
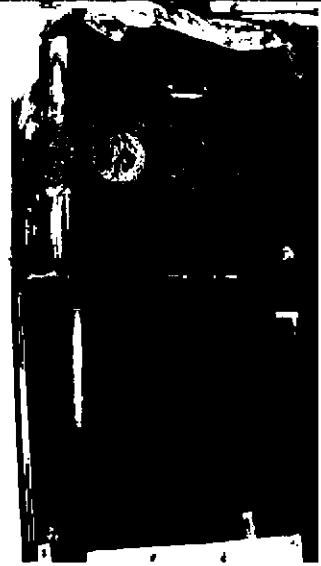
угловая двухъярусная печь зеленого изразца: с полочкой, фриз рельефного изразца с венками с лентами и бантом, латунные дверцы топки, душника и зольника с парными ручками-кнопками;

оформление потолка – центральная лепная фигурная розетка с рамой и стилизованными раковинами. карниз лепная орнаментированная рама;

оформление стен – гладкий фриз, профилированная тяга;

квартира № 43, комната площадью 37,8 кв.м.:

угловая печь, облицованная изразцами цвета песчаника: фриз декорирован рельефными изразцами с мелкой разбивкой на квадраты, латунные дверцы топки, зольника и душника;



квартира № 84, комната площадью 14,7 кв.м.:

угловая двухъярусная печь зеленого изразца: с полочкой, фриз рельефного изразца с венками с лентами и бантом;



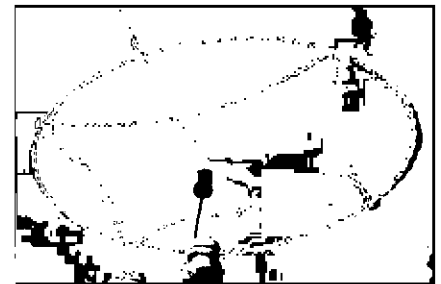
комната площадью 35,9 кв.м.:

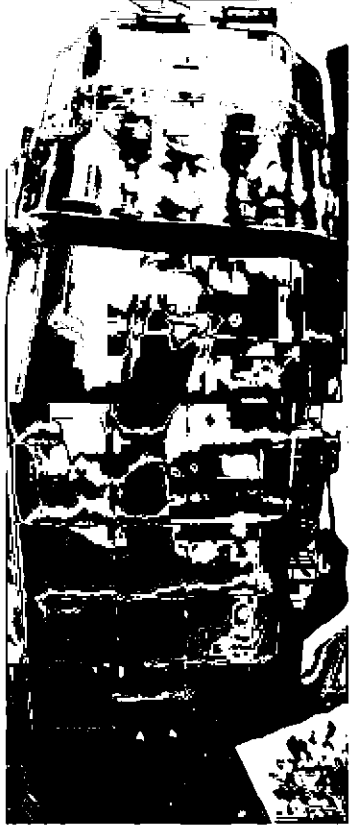


угловая печь, облицованная изразцами цвета песчаника: фриз декорирован изразцами с мелкой разбивкой на квадраты; латунные дверцы топки и зольника;



оформление потолка – центральная лепная овальная розетка с ромбом из нитей жемчужника; профилированные периметральный карниз;

оформление стен – пояс иоников, профилированные тяги;



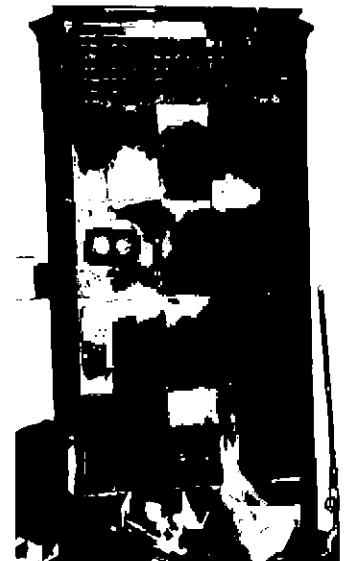
		<p>комната площадью 13,7 кв.м.:</p> <p>угловая двухъярусная печь зеленого изразца: с полочкой, фриз рельефного изразца с венками с лентами и бантом; латунные дверцы топки, зольника и душников с парными ручками-кнопками;</p>	
		<p>комната площадью 26,5 кв.м.:</p> <p>оформление потолка – центральная лепная фигурная розетка с рамой и стилизованными раковинами, карниз лепная орнаментированная рама;</p> <p>квартира № 36 (квартира, в которой жил Джон Рид):</p> <p>комната площадью 34,5 кв.м.:</p> <p>угловая двухъярусная печь зеленого изразца: с полочкой, фриз рельефного изразца с венками с лентами и бантом; латунные дверцы топки, душника и зольника с парными ручками-кнопками</p>	 

квартира № 56:

комната площадью 13,5 кв.м. – угловая двухъярусная печь поливного синего изразца. с цоколем и карнизом, с латунными дверцами топки, зольника и душника, с парными ручками-кнопками;

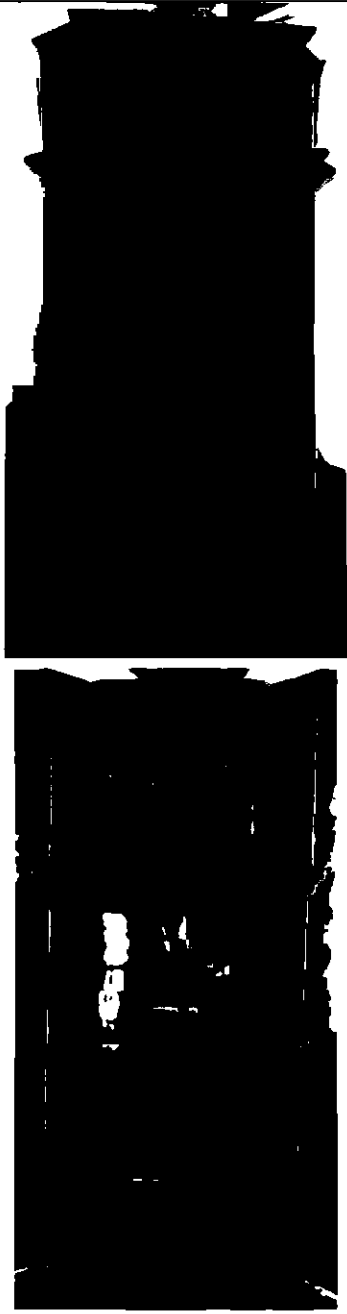


комната площадью 37,4 кв.м. – угловая печь, облицованная изразцами цвета песчаника: фриз декорирован изразцами с мелкой разбивкой на квадраты, карниз, латунные дверцы топки, зольника и душников с ручками-кнопками, в том числе парными;



комната площадью 23,4 кв.м. – угловая двухъярусная печь зеленого изразца: с полочкой, фриз рельефного изразца с венками с лентами и бантом; латунные дверцы топки, душника и зольника с парными ручками-кнопками;



		<p>квартира № 79, комната площадью 31 кв.м.:</p> <p>угловая двухъярусная печь синего изразца, с цоколем и карнизом;</p> <p>комната площадью 28 кв.м.:</p> <p>угловая двухъярусная печь зеленого изразца: с полочкой, фриз рельефного изразца с венками с лентами и бантом.</p>	
--	--	--	--