



ПРАВИТЕЛЬСТВО САНКТ-ПЕТЕРБУРГА  
КОМИТЕТ ПО ГОСУДАРСТВЕННОМУ КОНТРОЛЮ, ИСПОЛЬЗОВАНИЮ  
И ОХРАНЕ ПАМЯТНИКОВ ИСТОРИИ И КУЛЬТУРЫ  
**РАСПОРЯЖЕНИЕ**

07.04.2023

окуд

№ 230-рп

**Об утверждении предмета охраны  
выявленного объекта культурного наследия  
«Народный дом общества попечительства о трезвости»**

В соответствии со статьей 3 Закона Санкт-Петербурга от 12.07.2007 №333-64 «Об охране объектов культурного наследия в Санкт-Петербурге» и пунктом 3.12 Положения о Комитете по государственному контролю, использованию и охране памятников истории и культуры, утвержденного постановлением Правительства Санкт-Петербурга от 28.04.2004 № 651:

1. Утвердить предмет охраны выявленного объекта культурного наследия «Народный дом общества попечительства о трезвости», расположенного по адресу: Санкт-Петербург, город Павловск, Конюшенная улица, дом 7, литера А (г. Санкт-Петербург, г. Павловск, Красных Зорь ул., 7), согласно приложению к распоряжению.


2. Начальнику отдела государственного реестра объектов культурного наследия Управления государственного реестра объектов культурного наследия обеспечить размещение распоряжения в электронной форме в локальной компьютерной сети КГИОП и его официальное опубликование.

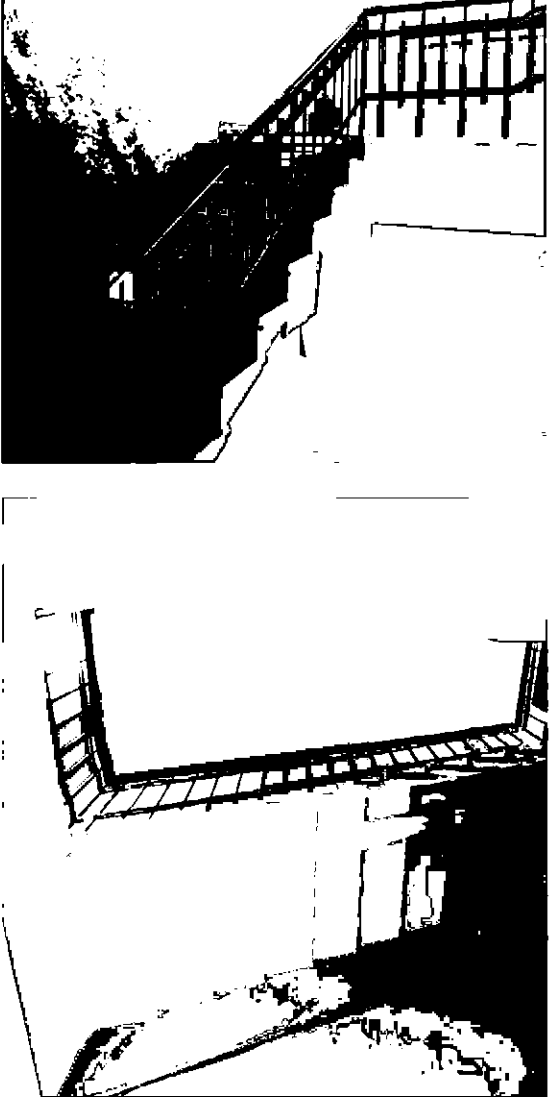
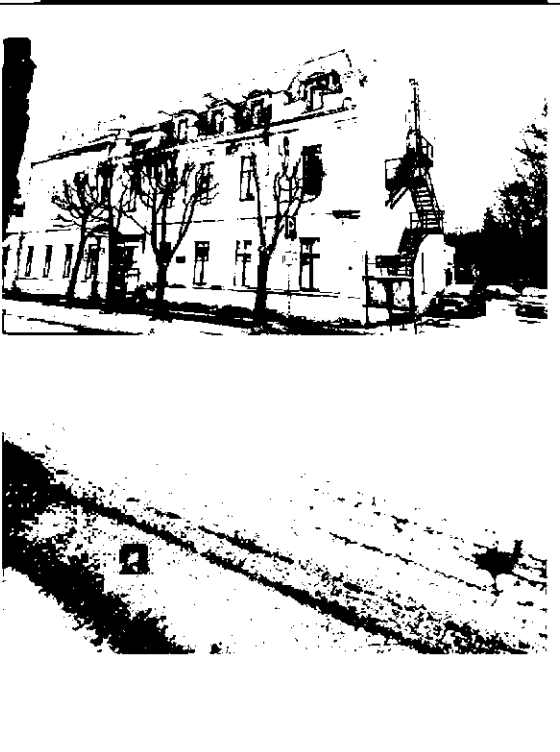
3. Контроль за выполнением распоряжения возложить на начальника Управления государственного реестра объектов культурного наследия.

Заместитель председателя КГИОП

Г.Р. Аганова

Предмет охраны выявленного объекта культурного наследия  
«Народный дом общества попечительства о трезвости», расположенного по адресу:  
Санкт-Петербург, город Павловск, Конюшенная улица, дом 7, литера А (г. Санкт-Петербург,  
г. Павловск, Красных Зорь ул., 7)

№ пп	Видовая принадлежность предмета охраны	Предмет охраны	Фотофиксация
1	2	3	4
1	Объемно-пространственное решение:	<p>объемно-пространственное решение сложного (т-образного) в плане двухэтажного здания с третьим мансардным этажом – габариты и конфигурация в плане;</p> <p>крыша, включая четырехгранную башенку в восточной части лицевого фасада – габариты, конфигурация (мансардная), материал окрытия (металл), высотные отметки коньков крыши;</p>	 <p>The 'Photo documentation' column contains four images. At the top is a detailed architectural floor plan of the building, showing its T-shaped layout and various structural elements. Below the plan are three photographs: the first shows a street-level view of the building's facade with a prominent mansard roof and a decorative tower; the second is a closer view of the building's corner and facade; the third is a view of the building from a distance, showing its position on a street with trees and other buildings.</p>

2	<p>Конструктивная система здания:</p>	<p>наружные и внутренние капитальные стены, их местоположение, материал (кирпич); конструкции мансардного этажа, их материал (дерево);</p> <p>лестницы – местоположение, габариты, конфигурация (двухмаршевая на косоурах), материал ступеней (известняк); металлическое перильное ограждение;</p>	
3	<p>Архитектурно-художественное решение фасадов:</p>	<p>архитектурно-художественное решение в приемах модерна;</p> <p>лицевой фасад:</p> <p>материал и характер отделки цоколя – известняк;</p> <p>материал и характер отделки фасада – гладкая окрашенная штукатурка (французский руст – в уровне 1-го этажа и 9-ой световой оси главного фасада);</p>	

историческе (здесь и далее под термином «исторический» следует понимать датировку до 1917 г.) оконные и дверные проёмы – местоположение, габариты, конфигурация (прямоугольные);

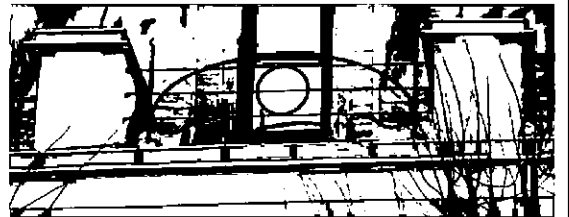
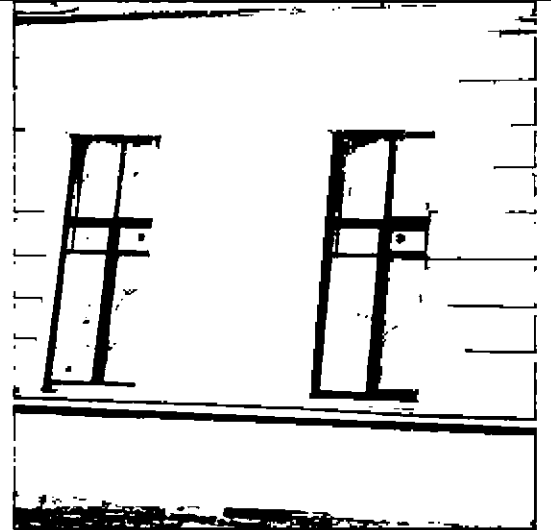
заполнение оконных проёмов – материал, цвет, рисунок заполнений;

оформление оконных проёмов: трехчастные замковые камни – в уровне 1-го этажа;

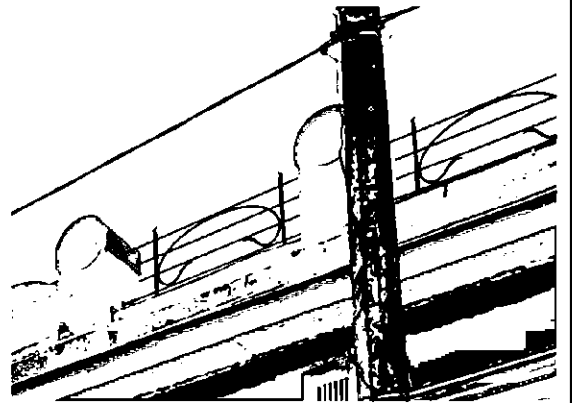
наличники окон 2-го этажа (с образным полем снизу – в восточной части фасада, с прямоугольным сверху – в западной)

деревянные наличники и треугольные фронтоны окон мансарды;

парапетные квадратные тумбы с металлическим ограждениями с геометрическим рисунком в восточной части фасада;



парапетные полуциркульные тумбы с медальонами с ограждениями с гометрическим рисунком в западной части главного фасада;



пилястры в уровне 1-го и 2-го этажей 5-й световой оси;



лепные композиции в межоконном пространстве 2-го этажа восточной части фасада (6-я — 8-я световые оси);



лепные композиции в межоконном пространстве 2-го этажа западной части фасада (1-я — 4-я световые оси);



профилированные междуэтажные и подоконные тяги и карнизы;



венчающий профилированный карниз;



дворовой фасад:

материал и характер отделки цоколя  
– известняк;

материал и характер отделки фасада  
– гладкая окрашенная штукатурка;



		<p>исторические оконные проёмы – местоположение, габариты, конфигурация (прямоугольные);</p> <p>оформление оконных проёмов:</p> <p>деревянные наличники и треугольные фронтоны окон мансарды;</p> <p>венчающий профилированный карниз.</p>	
--	--	--	--