



ПРАВИТЕЛЬСТВО САНКТ-ПЕТЕРБУРГА
КОМИТЕТ ПО ГОСУДАРСТВЕННОМУ КОНТРОЛЮ, ИСПОЛЬЗОВАНИЮ
И ОХРАНЕ ПАМЯТНИКОВ ИСТОРИИ И КУЛЬТУРЫ

РАСПОРЯЖЕНИЕ

окуд

14.04.2023

№ 231-рп

О включении выявленного объекта культурного наследия в единый государственный реестр объектов культурного наследия (памятников истории и культуры) народов Российской Федерации в качестве объекта культурного наследия регионального значения «Дом М.М. Горбова», об утверждении границ и режима использования территории объекта культурного наследия, об утверждении предмета охраны объекта культурного наследия

В соответствии с подпунктом 12 статьи 9.2, статьей 18, подпунктом 10 пункта 2 статьи 33 Федерального закона от 25.06.2002 № 73-ФЗ «Об объектах культурного наследия (памятниках истории и культуры) народов Российской Федерации», пунктами 3.1, 3.12 Положения о Комитете по государственному контролю, использованию и охране памятников истории и культуры, утвержденного постановлением Правительства Санкт-Петербурга от 28.04.2004 № 651 и на основании акта, составленного по результатам государственной историко-культурной экспертизы (рег. КГИОП от 27.10.2021 № 01-26-2499/21-0-0), с учетом решения рабочей группы Совета по сохранению культурного наследия при Правительстве Санкт-Петербурга от 28.12.2022 № 02-03-5/2022:

1. Включить в единый государственный реестр объектов культурного наследия (памятников истории и культуры) народов Российской Федерации (далее - реестр) в качестве объекта культурного наследия регионального значения памятник «Дом М.М. Горбова», 1902-1903 гг., расположенный по адресу: г. Санкт-Петербург, улица Мира, дом 10, литера А.

2. Исключить из Списка выявленных объектов культурного наследия, утвержденного приказом КГИОП от 20.02.2001 № 15, объект «Дом М.М. Горбова», числящийся под номером 1313.

3. Утвердить:

3.1. Границы территории объекта культурного наследия регионального значения «Дом М.М. Горбова», расположенного по адресу: г. Санкт-Петербург, улица Мира, дом 10, литера А, согласно приложению № 1 к распоряжению.

3.2. Режим использования территории объекта культурного наследия регионального значения «Дом М.М. Горбова», расположенного по адресу: г. Санкт-Петербург, улица Мира, дом 10, литера А, согласно приложению № 2 к распоряжению.

3.3. Предмет охраны объекта культурного наследия регионального значения «Дом М.М. Горбова», расположенного по адресу: г. Санкт-Петербург, улица Мира, дом 10, литер А, согласно приложению № 3 к распоряжению.

4. Признать утратившими силу:

4.1 План границ территории выявленного объекта культурного наследия «Дом М.М. Горбова», утвержденный КГИОП 18.05.2002.

4.2. Распоряжение КГИОП от 30.01.2012 № 10-55 «Об утверждении перечня предметов охраны выявленного объекта культурного наследия «Дом М.М. Горбова».

5. Начальнику Управления государственного реестра объектов культурного наследия обеспечить:

5.1. Представление в Министерство культуры Российской Федерации сведений, предусмотренных приказом Министерством культуры Российской Федерации от 03.10.2011 № 954 «Об утверждении Положения о едином государственном реестре объектов культурного наследия (памятников истории и культуры) народов Российской Федерации», в установленные сроки.

5.2. Направление в Управление Федеральной службы государственной регистрации, кадастра и картографии по Санкт-Петербургу, Комитет по градостроительству и архитектуре копий распоряжения в срок, не превышающий пяти рабочих дней со дня издания распоряжения.

5.3. Уведомление лиц, являющихся собственниками или иными законными владельцами объекта, указанного в пункте 1 распоряжения, о включении объекта культурного наследия в реестр в срок, не превышающий трёх рабочих дней со дня издания распоряжения.

5.4. Размещение распоряжения в электронной форме в локальной компьютерной сети КГИОП и его официальное опубликование.

5.5. Внесение соответствующих изменений в «Геоинформационную базу данных по объектам культурного наследия, границам и режимам зон охраны на территории Санкт Петербурга».

6. Контроль за исполнением распоряжения возложить на заместителя председателя КГИОП Аганову Г.Р.

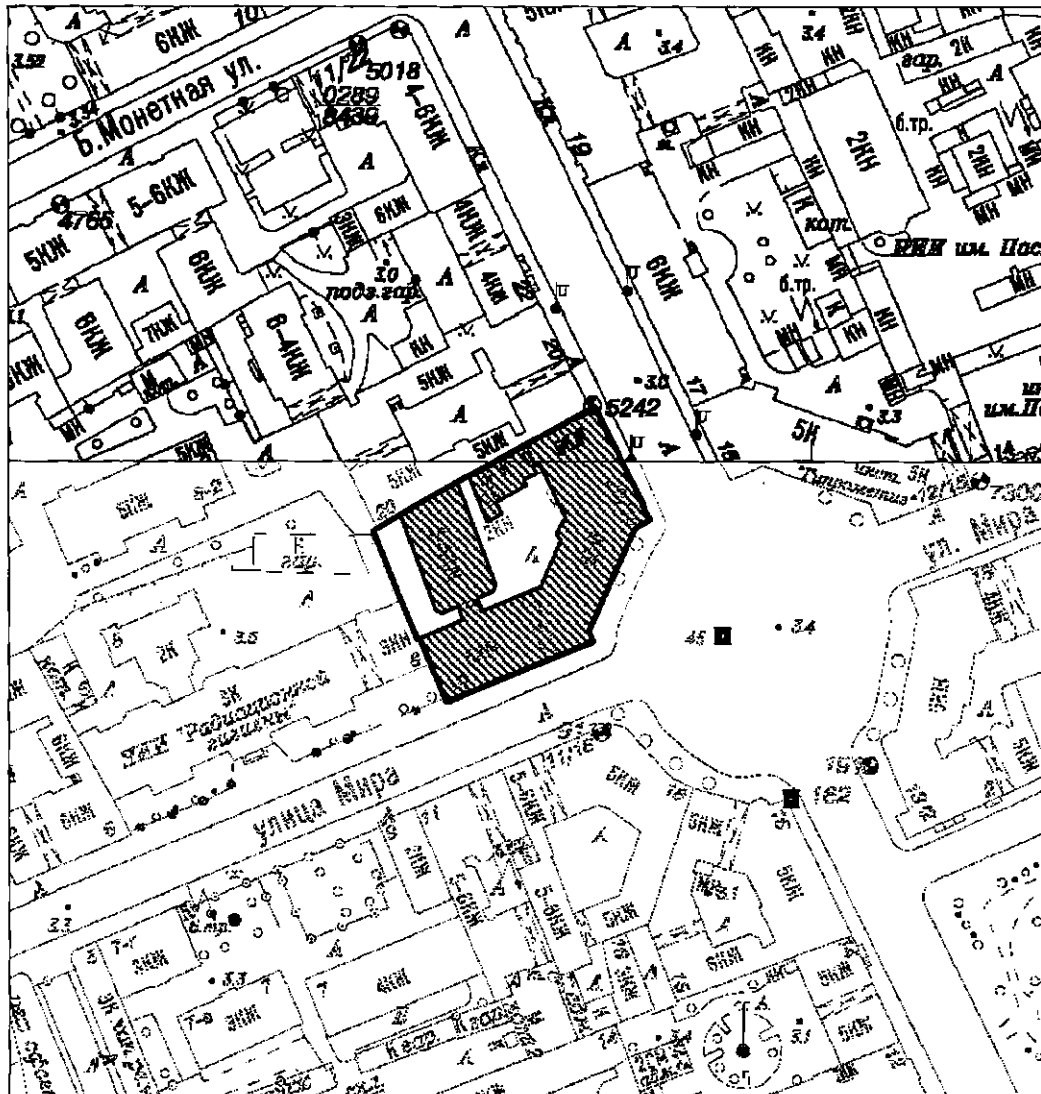
Председатель Комитета



С.В. Макаров

Границы территории объекта культурного наследия регионального значения
«Дом М.М. Горбова»,
расположенного по адресу: г. Санкт-Петербург, улица Мира, дом 10, литера А

1. Схема границ территории объекта культурного наследия:

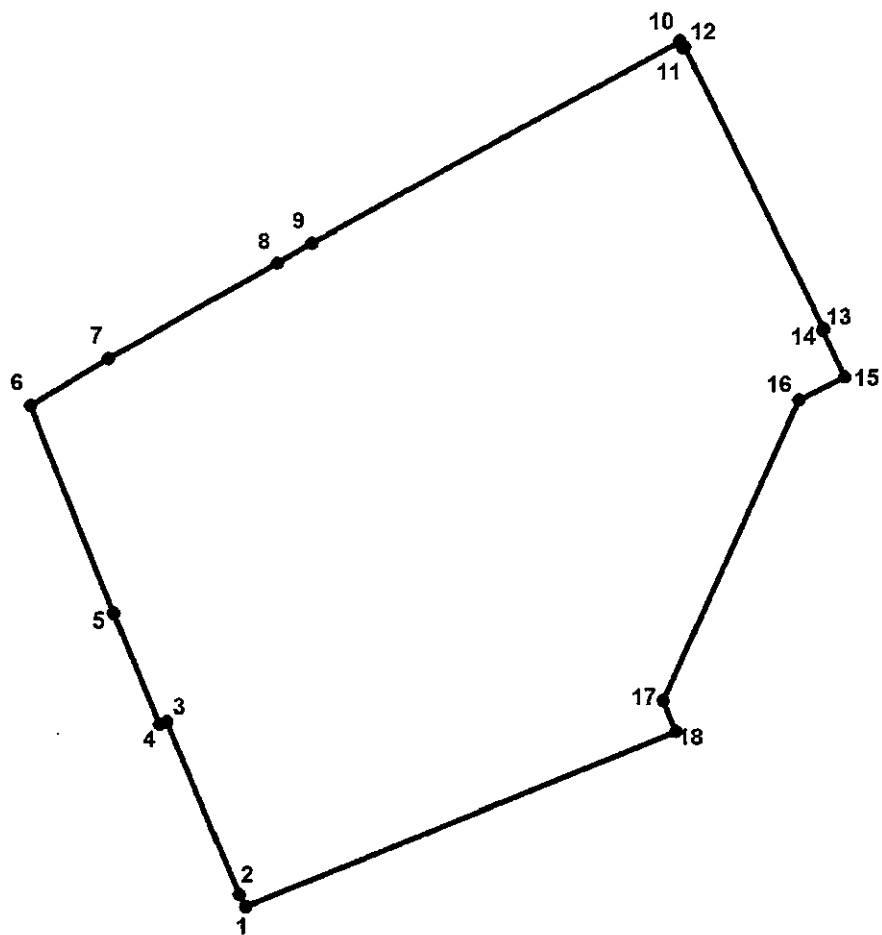


Масштаб 1:2000

Условные обозначения:

- Граница территории объекта культурного наследия
- ▨ Объект культурного наследия

2. Перечень координат характерных точек границ территории объекта культурного наследия:



Условные обозначения:

- Граница территории объекта культурного наследия
- 1 Номер характерной точки

Координаты характерных точек в системе координат, установленной для ведения государственного кадастра объектов недвижимости (м):

Номер характерной точки	Координаты характерных точек в системе координат, установленной для ведения государственного кадастра объектов недвижимости (м)	
	X	Y
1.	96943,98	113714,05
2.	96944,93	113713,55
3.	96958,78	113707,71
4.	96958,51	113707,18
5.	96967,36	113703,49
6.	96983,98	113696,77
7.	96987,72	113703,14
8.	96995,26	113716,72
9.	96996,86	113719,46
10.	97013,12	113749,14
11.	97012,64	113749,39
12.	97012,68	113749,51
13.	96990,10	113760,56
14.	96990,02	113760,47
15.	96986,34	113762,25
16.	96984,48	113758,59
17.	96960,48	113747,73
18.	96958,05	113748,73
1.	96943,98	113714,05

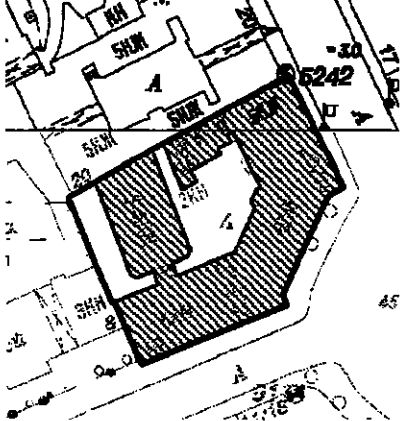


Режим использования территории объекта культурного наследия регионального значения
«Дом М.М. Горбова»,
расположенного по адресу: г. Санкт-Петербург, улица Мира, дом 10, литера А

1. На территории объекта культурного наследия запрещается: строительство объектов капитального строительства и увеличение объемно-пространственных характеристик существующих на территории объекта культурного значения объектов капитального строительства; проведение земляных, строительных, мелиоративных и иных работ, за исключением работ по сохранению (воссозданию) объекта культурного наследия или его отдельных элементов, сохранению историко-градостроительной или природной среды объекта культурного наследия.

2. На территории объекта культурного значения разрешается ведение хозяйственной деятельности, не противоречащей требованиям обеспечения сохранности объекта культурного наследия и позволяющей обеспечить функционирование объекта культурного наследия в современных условиях.

3. Требования к осуществлению деятельности в границах территории объекта культурного наследия и требования к содержанию и использованию территории объекта культурного наследия устанавливаются законодательством Российской Федерации и Санкт-Петербурга в области государственной охраны объектов культурного наследия.

Предмет охраны объекта культурного наследия регионального значения
«Дом М.М. Горбова»,
расположенного по адресу: г. Санкт-Петербург, улица Мира, дом 10, литера А



№ п/п	Видовая принадлежность предмета охраны	Предмет охраны	Фотофиксация
1	2	3	4
1	Объемно-пространственное решение:	историческое местоположение, габариты и конфигурация двух лицевых 5-этажных с мансардой на подвалах корпусов и двух дворовых флигелей – трехэтажного и шестизэтажного, включая воротный проезд, выходящий на фасад по улице Мира и воротный проезд дворового флигеля; объемы двух угловых башен; исторические отметки и конфигурация завершений башен угловых объемов;	  

конфигурация (скатная, сложная),
габариты и высотные отметки крыши;
материал окрытия (листовое железо).

два трехгранных эркера на уровне
3-4-го этажей на фасаде
по Каменноостровскому пр.:

трехгранный в плане эркер на уровне 2-го
этажа дворового фасада;

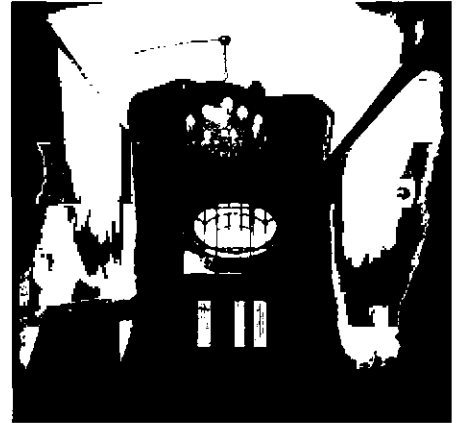


		<p>трехгранный в плане лестничный ризалит дворового фасада:</p> <p>ризалит на уровне 1-2-го этажей трехэтажного флигеля дворового фасада.</p>	
2	<p>Конструктивная система здания:</p>	<p>местоположение наружных и внутренних капитальных стен;</p> <p>историческое местоположение междуэтажных перекрытий;</p> <p>пруссские своды воротного проезда лицевого фасада;</p> <p>плоское перекрытие воротного проезда дворового флигеля;</p>	

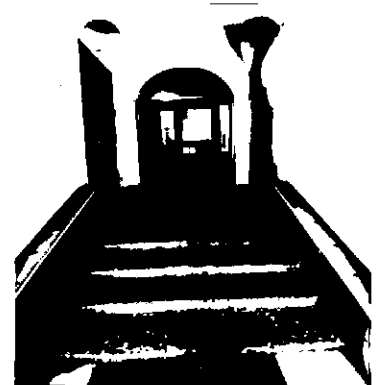
две парадных лестницы (Л3 и Л5):
коробовые своды тамбуров и вестибюлей;



исторические лестницы –
(местоположение, габариты, тип,
конструкция):

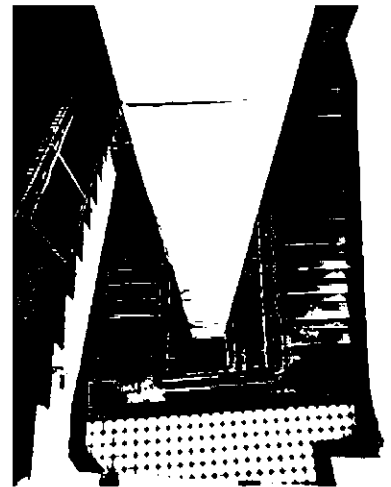


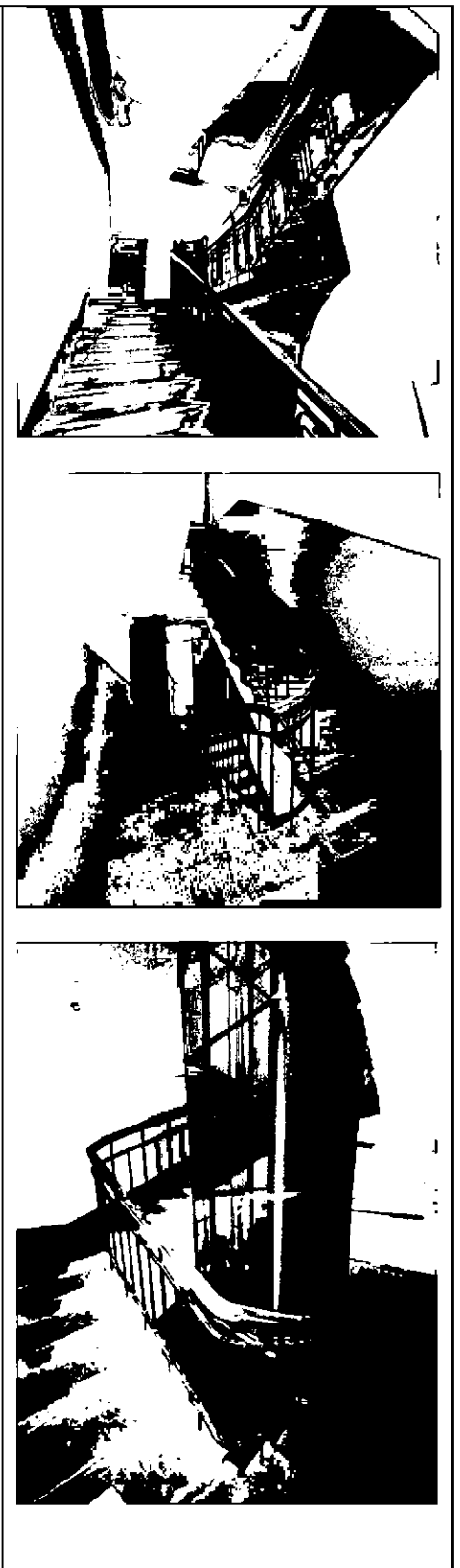
одномаршевые лестницы вестибюлей
парадных лестничных клеток (Л3, Л5)
средистенные; материал ступеней -
известняк, профиль ступеней с валиком;



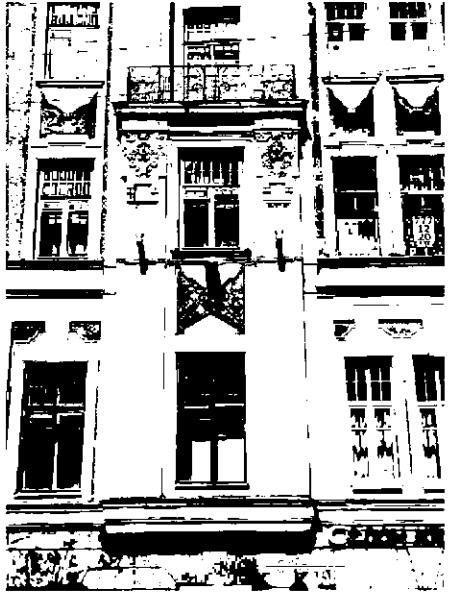



одномаршевая лестница (Л7)
средистенная; материал ступеней -
известняк, профиль ступеней с валиком;

двухмаршевые (Л1, Л2, Л3, Л4, Л5) -
марши по металлическим косоурам,
материал ступеней - известняк, профиль
ступеней с валиком;



		<p>трехмаршевая (Л6): марши по металлическим косоурам, материал ступеней - известняк, профиль ступеней с валиком;</p>	
3	<p>Объемно-планировочное решение:</p>	<p>историческое объемно-планировочное решение помещений вестибюлей и лестничных клеток.</p>	

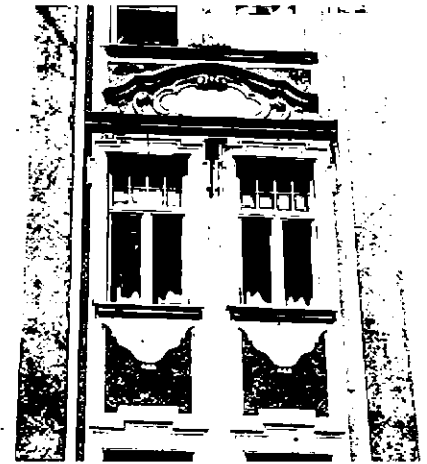
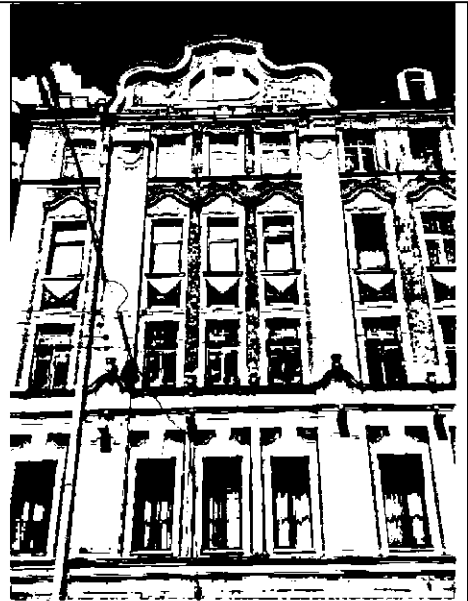
4	<p>Архитектурно-художественное решение фасадов:</p>	<p>архитектурно-художественное решение фасадов:</p> <p>материалы и характер отделки цоколя - в нижней части облицовка известняковыми плитами, в верхней части оштукатуренный с профилем по верхнему краю;</p> <p>материал и характер отделки фасада – ленточный руст в уровне 1-го этажа, сочетание гладкой и фактурной штукатурки в технике «внабрызг»;</p> <p>фасад по ул Мира:</p> <p>уплощенный эркер на уровне 2–3-го этажей, завершенный балконом на уровне 4-го этажа;</p> <p>лопатки с женским и мужским маскаронами на картушах с гуттами в верхней части, фланкирующие оконные проемы эркера;</p> <p>балкон эркера на уровне 4-го этажа, с историческим кованым ограждением в характере модерна;</p> <p>башня в угловой части здания, выходящая на Австрийскую пл. и ул. Мира;</p> <p>фигурный аттик с лепным картушем по двум крайним световым осям фасада со стороны угла ул. Мира и Австрийской площади;</p>	   
---	---	---	--

фигурный аттик-мансарда с тройным окном в западной части фасада;

лопатки, фланкирующие три оси под аттиком-мансардой на уровне 2-5-го этажей;

фигурный сандрик с картушем на уровне 4-го этажа по угловой оси фасада со стороны ул. Мира и Австрийской площади;

прямоугольный проем парадного входа;



оконные проемы подвала - отметки высоты и габариты ширины;

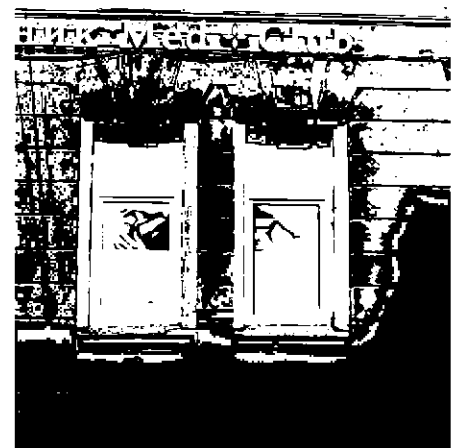
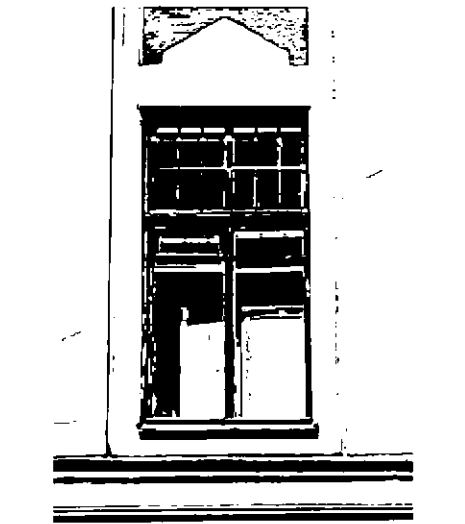
оконный проем 1-го этажа по крайней оси – отметки высоты и габариты ширины;
 оконный проем по оси слева от арки воротного проезда - отметки высоты и габариты ширины;

оконные проемы 2-5-го этажей - местоположение, габариты и конфигурация (прямоугольные; в уровне 5-го этажа по оси эркера с полуциркульным завершением; окном-люкарна овальной формы над проемом парадного входа; в уровне 5-го этажа по крайней западной световой оси и оконные проемы башенки с лучковым завершением);

исторический рисунок расстекловки, материал (дерево), цвет (исторический) заполнений дверных и оконных проемов 2-5-го этажей; окно-люкарна с мелкой геометрической расстекловкой;

оконные проемы подвала, оформленные гладкими наличниками;

оформление оконных проемов 1-го этажа замковыми камнями и филенками в подоконных простенках;



оформление оконных проемов 2-го этажа фигурными наличниками и замковыми камнями;



вставки фактурной штукатурки в межоконных и подоконных простенках 3-4-го этажей;



оформление оконных проемов 4-го этажа профилированными фигурными сандриками;

фигурные филенки с гуттами в подоконных простенках на уровне 4-го этажа;

оконные проемы по оси эркера на уровне 4-5-го этажей в глубокой нише, фланкированные лопатками;



дугообразный выступ над оконным проемом 5-го этажа по оси эркера;

картуш под оконным проемом 5-го этажа по оси эркера;

профилированный карниз между подвалом и 1-м этажом;

подоконный карниз на уровне 2-го этажа;

межэтажный карниз на уровне 2-3-го этажей;

подоконные карнизы на уровне 3-го и 5-го этажей;

венчающий профилированный раскрепованный карниз;



оформление воротного проезда веерным рустом с замковым камнем;

заполнение воротного проезда: материал (черный металл), техника исполнения (ковка), конструкция (двухстворчатые, с калиткой в одной створке), оформление (мотивы орнамента «удар бича», вертикальные стержни);



два флагодержателя – местоположение (фланкируют дверной проем), материал (черный металл), техника исполнения (ковка), оформление (флоральные мотивы);



фасад со стороны Австрийской площади:

угловая башня с куполом сложной конфигурации, высоким шпилем и флюгером;



оконные проемы башни с мелкой геометрической расстекловкой;

оформление оконных проемов башни профилированными наличниками с замковыми камнями в обрамлении штукатурного орнамента в виде волутообразных завитков;



заполнения оконных проемов: материал (дерево), цвет (исторический); исторический рисунок расстекловки;

две угловые лизены объема башни на уровне 3-4-го этажей с профилированным завершением;

оконные проемы объема башни на уровне 2-го этажа с полуциркульным завершением, декорированные сандриками сложной конфигурации, с лепными картушами под ними;

фигурный аттик-мансарда над центральной частью фасада, фланкированный обелисками;

два окна аттика-мансарды с полуциркульным завершением и лепной композицией в виде картуша с виньеткой и маскаронам над ним, фланкированного растительными побегами;

оконные проемы подвала - отметки высоты и габариты ширины; оконные проемы 1-5 го этажей - местоположение, габариты, конфигурация (прямоугольные; полуциркульные: в уровне 2-го этажа три оконных проема два окна аттика-мансарды);



заполнения оконных проемов: материал (дерево), цвет (исторический); исторический рисунок расстекловки; оформление оконных проемов подвала гладкими наличниками;

оформление оконных проемов 1-го этажа замковыми камнями и филенками в подоконных простенках;

оформление оконных проемов 2-го этажа фигурными наличниками и замковыми камнями;

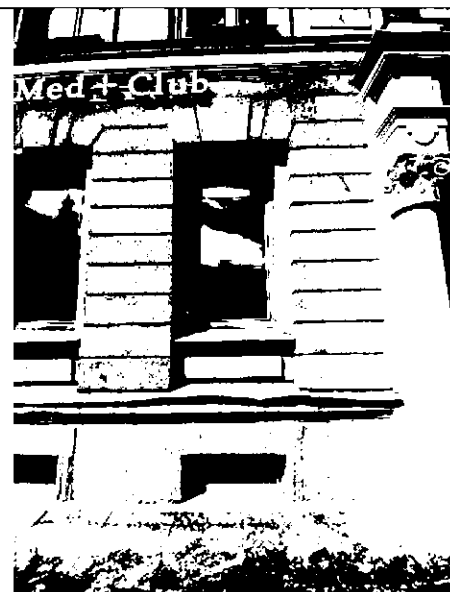
оформление трех оконных проемов с полуциркульным завершением в уровне 2-го этажа фигурными сандриками с барочным картушем;

вставки фактурной штукатурки в подоконных простенках 3-4-го этажей;

оформление оконных проемов в уровне 3-5-го этажей профилированными наличниками;

фигурные филенки с гуттами в подоконных простенках в уровне 4-го этажа;

оформление оконных проемов 4-го этажа центральной части фасада фигурными сандриками с филенками;



оформление сдвоенных оконных проемов 4-го этажа линейными и лукообразными сандриками с фигурными картушами;

лопатки со вставками фактурной штукатурки и провисающими гирляндами в верхней части в межоконных простенках в уровне 3-5-го этажей;

парадный портал со стороны Австрийской площади, фланкированный композитными трехчетвертными колоннами;

фигурный фронтон над порталом и картуш, фланкированный провисающими драпировками и растительными побегами;

историческое дверное деревянное заполнение парадного портала: дверь с фигурной расстекловкой с исторической остекленной фрамугой;

профилированный карниз между подвалом и 1-м этажом;

подоконный карниз на уровне 2-го этажа;

межэтажный карниз на уровне 2-3-го этажей;

подоконные карнизы на уровне 3-го и 5-го этажей;

венчающий профилированный карниз, включая венчающий карниз аттика-мансарды;



фасад по Каменноостровскому пр.:

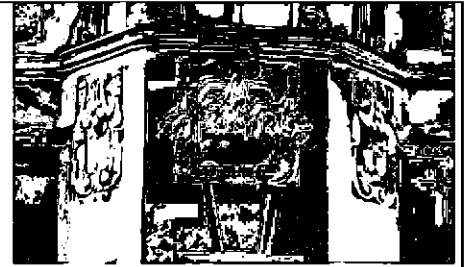
два фигурных аттика-мансарды по крайним осям фасада с оконными проемами, повторяющими их (аттиков) конфигурацию:

балкон в уровне 2-го этажа центральной части фасада с историческим кованым ограждением;

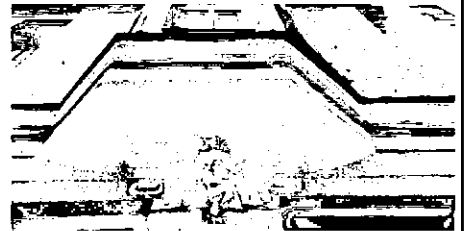
оформление двух трехгранных эркеров в уровне 2–3-го этажа лепными картушами с провисающими драпировками, цветами, шишками и плодами граната в подоконных простенках на уровне 3-го этажа;



горельефные женские головки в трехчетвертном развороте под эркерами;



оконные проемы – местоположение, габариты, конфигурация (прямоугольные; с лучковым завершением в уровне 2-го этажа; два окна аттика-мансарды сложной конфигурации);



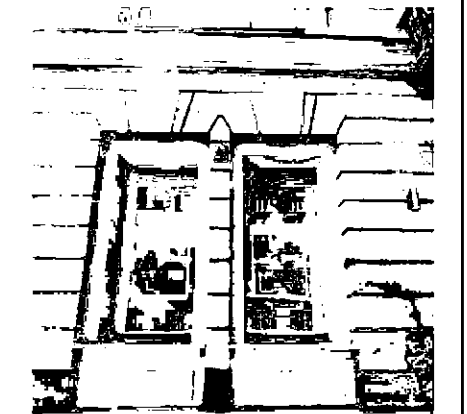
заполнения оконных проемов: материал (дерево), цвет (исторический); исторический рисунок расстекловки.



оформление оконных проемов подвала гладкими наличниками;



оформление оконных проемов в уровне 1-го этажа замковыми камнями и филенками в подоконных простенках;



оформление оконных проемов в уровне 2-го этажа фигурными наличниками и замковыми камнями;



вставки фактурной штукатурки в подоконных простенках в уровне 3-4-го этажей;

оформление оконных проемов в уровне 3-5-го этажей профилированными наличниками;



фигурные филенки с гуттами в подоконных простенках в уровне 4-го этажа;

оформление сдвоенных оконных проемов 4-го этажа линейными и лукообразными сандриками с фигурными картушами;



фигурные филенки в подоконных простенках по осям эркеров в уровне 5-го этажа;



лопатки со вставками фактурной штукатурки и провисающими гирляндами в верхней части в межоконных простенках в уровне 3-5-го этажей;

профилированный карниз между подвалом и 1-м этажом;

подоконный карниз на уровне 2-го этажа;

межэтажный карниз на уровне 2-3-го этажей;

подоконные карнизы на уровне 3-го и 5-го этажей;

венчающий профилированный карниз, включая венчающий карниз аттика-мансарды;

дворовые фасады:

материал и характер отделки цоколя - известняк;

материал и характер отделки фасадов – гладкая штукатурка;


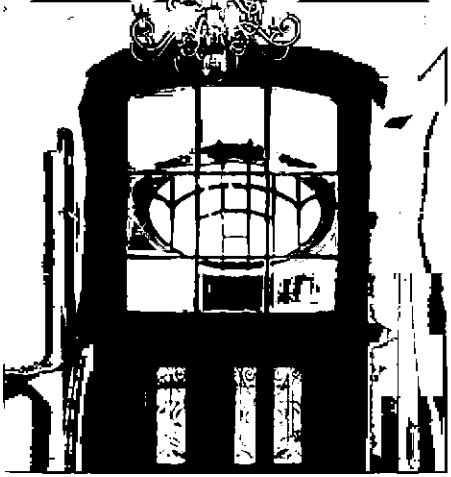
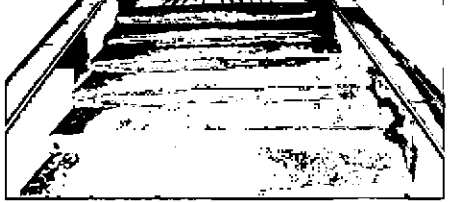
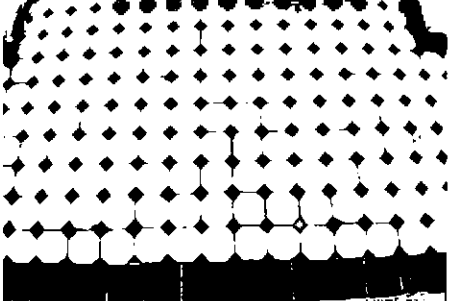
оконные проемы подвала - отметки высоты и габариты ширины;

оконные проемы 1-5-го этажей – местоположение, габариты, конфигурация (прямоугольные; лучковым завершением в уровне 1-го этажа по оси лестничного ризалита; с полуциркульным завершением в уровне 5-го этажа по оси лестнично ризалита);

заполнения оконных проемов: материал (дерево), цвет исторический); исторический рисунок расстекловки;

венчающий карниз.

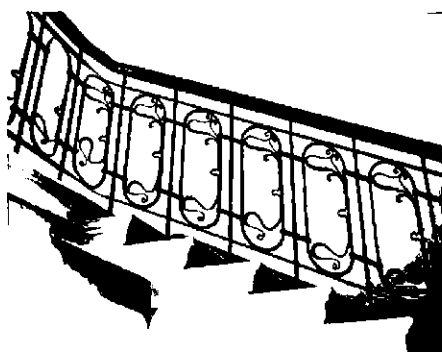


5	<p>Декоративно-художественное оформление интерьеров:</p>	<p>парадные лестничные клетки (Л3, Л5):</p> <p>внутреннее дверное заполнение парадного вестибюля корпуса по Австрийской площади – тип (дверь двустворчатая, с фланкирующими остекленными панелями), материал (дерево), оформление (остекленные в верхней части, с остекленной фрамугой);</p> <p>деревянная внутренняя парадной по ул. Мира: остекленная дверного лестничной фрамуга заполнения клетки</p> <p>ступени вестибюлей – материал (известняк); профиль ступеней (с валиком);</p> <p>покрытие пола верхней площадки вестибюлей и межэтажных площадок метлахской плиткой «соты» в два цвета (серый, белый);</p>	   
---	--	--	--

ступени парадных лестниц – материал (известняк); профиль ступеней (с валиком);



ограждение лестничных маршей – материал (черный металл), техника исполнения (ковка), оформление (орнамент «удар бича»);



деревянные профилированные поручни ограждения лестниц;

деревянные дверные заполнения, декорированные филенками;



дверные проемы, оформленные профилированными наличниками и сандриками (ЛК5);



камин в парадной лестничной клетке по ул. Мира (Л3) в уровне 4-го этажа с топкой полуциркулярной конфигурации, декорированный профилированными карнизами и лепниной растительного характера – местоположение, габариты, конфигурация, оформление;

дворовые лестничные клетки (Л1, Л2, Л4, Л6):

ступени лестниц – материал (известняк);
профиль ступеней (с валиком);

ограждения маршей – прокат, ковка; вертикальные стержни прямоугольного сечения соединенные верхней и нижней тетивой;

деревянные профилированные поручни ограждения лестниц.

