



ПРАВИТЕЛЬСТВО САНКТ-ПЕТЕРБУРГА
КОМИТЕТ ПО ГОСУДАРСТВЕННОМУ КОНТРОЛЮ, ИСПОЛЬЗОВАНИЮ
И ОХРАНЕ ПАМЯТНИКОВ ИСТОРИИ И КУЛЬТУРЫ

РАСПОРЯЖЕНИЕ

окуд

31.03.2023

№ 210-рп

**Об утверждении предмета охраны
объекта культурного наследия регионального значения
«Особняк З.Д. Мишукова (М.И. Алексеевой)»**

В соответствии с подпунктом 10 пункта 2 статьи 33 Федерального закона от 25.06.2002 № 73-ФЗ «Об объектах культурного наследия (памятниках истории и культуры) народов Российской Федерации» и пунктом 3.12 Положения о Комитете по государственному контролю, использованию и охране памятников истории и культуры, утвержденного постановлением Правительства Санкт-Петербурга от 28.04.2004 № 651:

1. Утвердить предмет охраны объекта культурного наследия регионального значения «Особняк З.Д. Мишукова (М.И. Алексеевой)», расположенного по адресу: Санкт-Петербург, Мошков переулок, дом 2, литера А, согласно приложению к распоряжению.

2. Распоряжение КГИОП от 01.07.2021 № 72-рп «Об утверждении предмета охраны объекта культурного наследия регионального значения «Особняк З.Д. Мишукова (М.И. Алексеевой)» признать утратившим силу.

3. Начальнику отдела государственного реестра объектов культурного наследия Управления государственного реестра объектов культурного наследия обеспечить размещение распоряжения в электронной форме в локальной компьютерной сети КГИОП и его официальное опубликование.

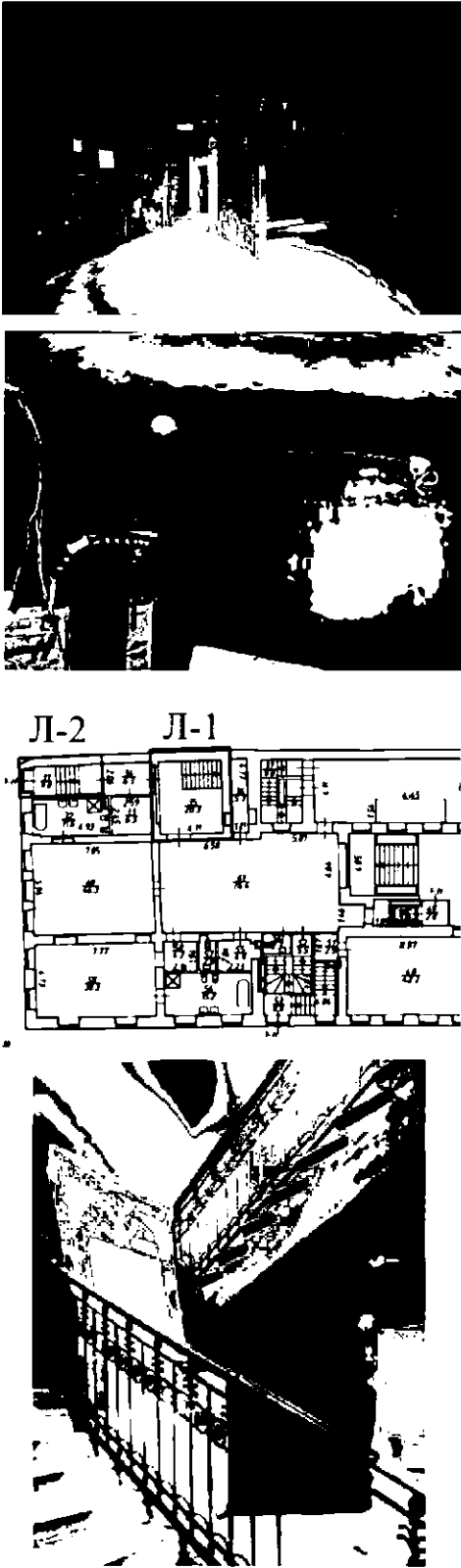
4. Контроль за выполнением распоряжения возложить на начальника Управления государственного реестра объектов культурного наследия.


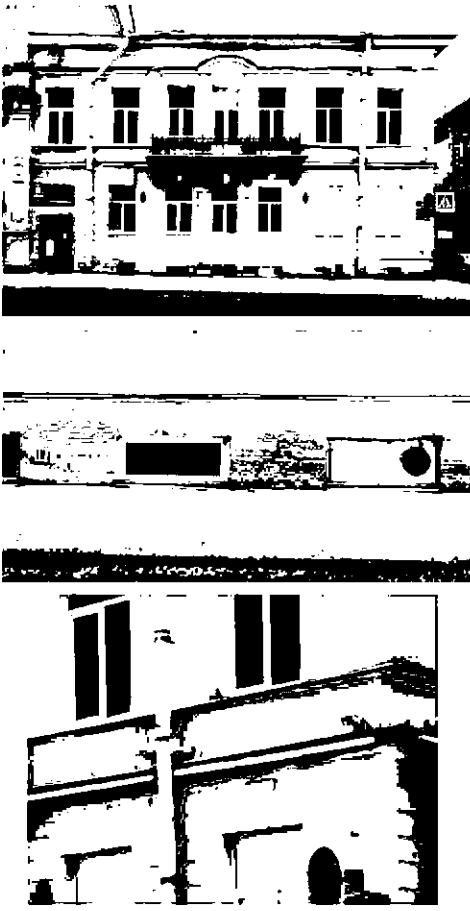
Заместитель председателя КГИОП

Г.Р. Аганова

Предмет охраны объекта культурного наследия регионального значения «Особняк З.Д. Мишукова (М.И. Алексеевой)», расположенного по адресу: Санкт-Петербург, Мошков переулок, дом 2, литера А

№ п/п	Видовая принадлежность предмета охраны	Предмет охраны	Фотофиксация
1	2	3	4
1.	Объемно-пространственное и планировочное решение территории:	<p>местоположение границ территории объекта;</p> <p>местоположение воротного арочного проезда со стороны Мошкова переулка.</p>	
2.	Объемно-пространственное решение здания:	<p>объемно-пространственное решение лицевого корпуса по Дворцовой наб. (исторического главного дома) (1), лицевого флигеля по Мошкову пер. с арочным проездом (2) и объемно-пространственное решение до верхней отметки карнизов двух дворовых флигелей – восточного (4) и южного (3);</p> <p>крыша - конфигурация: двускатная над лицевым корпусом по Дворцовой наб. и лицевым флигелем по Мошкову пер., односкатная над дворовыми флигелями; отметки карниза и конька кровли лицевых фасадов: по Дворцовой наб. и Мошкову пер.;</p> <p>конфигурация и габариты кирпичных дымовых труб.</p>	

3.	<p>Конструктивная система:</p>	<p>исторические наружные кирпичные капитальные стены – местоположение;</p> <p>междуэтажные перекрытия лицевого корпуса по Дворцовой наб. – местоположение;</p> <p>сводчатые перекрытия (цокольный этаж) - коробовые сложные с распалубками, цилиндрические;</p> <p><u>исторические лестницы лицевого корпуса по Дворцовой наб.:</u></p> <p>местоположение, тип и конфигурация (трехмаршевая), конструкция (на сводах) исторической парадной лестницы Л-1;</p>	 <p>The right column contains four images: a black and white photograph of a building facade with a prominent dome; a second black and white photograph showing a close-up of a dome's structure; a technical architectural floor plan with two staircases labeled 'Л-1' and 'Л-2'; and a black and white photograph of an interior staircase with a decorative metal railing.</p>
----	--------------------------------	---	--

		<p>местоположение, тип (междустенная) и конфигурация, материал (известняк) исторической лестницы вестибюля Л-2.</p>	
4.	<p>Объемно-планировочное решение:</p>	<p>объемно-планировочное решение в габаритах помещений с декоративно-художественной отделкой, указанных в п. 6 настоящего предмета охраны, включая объем парадной лестницы Л-1 с вестибюлем лицевого корпуса по Дворцовой наб.</p>	
5.	<p>Архитектурно-художественное решение:</p>	<p>В приемах классицизма:</p> <p><u>Лицевой корпус по Дворцовой набережной.</u></p> <p>Лицевой фасад по Дворцовой набережной (7 оконных осей):</p> <p>материал и характер отделки цоколя - известняковая скоба; материал и характер отделки фасада (гладкая штукатурка):</p> <ul style="list-style-type: none"> - 1 этаж - гладкий руст, веерный над окнами с гладким замком; - 2-й этаж - гладкая штукатурка; <p>междуэтажные тяги (тип, материал, местоположение) - штукатурные профилированные, с металлическим покрытием;</p>	

оформление портала балконного входа по центральной оси фасада пилястрами с лучковым сандриком;

балкон в уровне 2-го этажа: прямоугольный в плане, на 4-х литых, орнаментированных консолях с шишками и масками, ограждение - круглый прут с растительным декором, столбики орнаментированные;

исторические оконные и дверные проемы – местоположение, габариты, конфигурация (прямоугольные);

оконные заполнения - исторический рисунок расстекловки, цвет;

оформление окон:

1-й этаж - перемычка клинчатая с замковым камнем (бриллиантовый руст);

2-й этаж – наличники профилированные, линейные сандрики с креповками под ними, простенки - перспективные ниши;

венчающий карниз - штукатурный профилированный.

Лицевой фасад по Мошкову пер. (1-5-я световые оси):

материал и характер отделки цоколя - известняковая скоба;

материал и характер отделки фасада (гладкая штукатурка):

- 1 этаж - гладкий руст веерный над окнами с гладким замком;

2-й этаж - гладкая штукатурка;

исторические оконные проемы (кроме оконного проема в уровне 1-го этажа по 5-й световой оси) – местоположение, габариты, конфигурация (прямоугольные);

оконные заполнения (кроме оконного проема в уровне 1-го этажа по 5-й световой оси) - исторический рисунок расстекловки, цвет;



исторический дверной проем по 5-й световой оси* - местоположение, конфигурация (прямоугольная);

заполнение дверного проема по 5-й световой оси* в единой стилистике с историческим дверным заполнением парадного входа по Дворцовой набережной;

*дверной проем и его заполнение утрачены

оформление окон:

1-й этаж - перемычка клинчатая с замковым камнем (бриллиантовый руст);

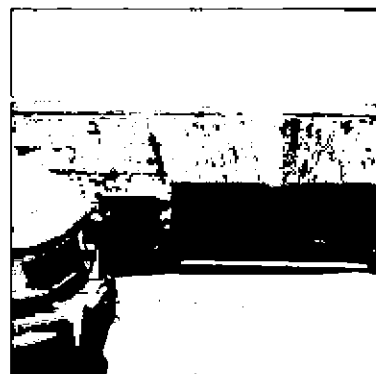
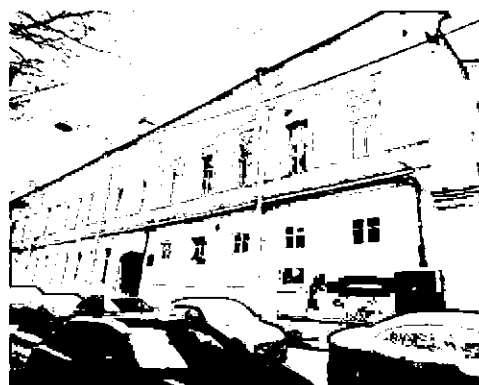
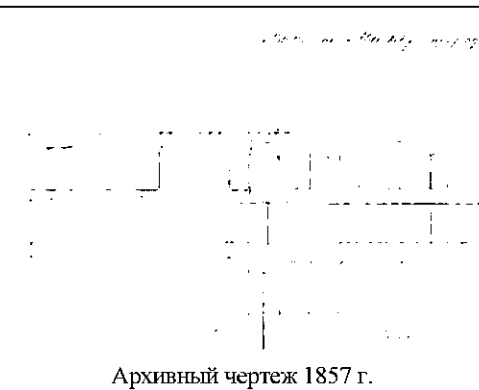
2-й этаж - наличники профилированные, линейные сандрики с креповками под ними, простенки - перспективные ниши;


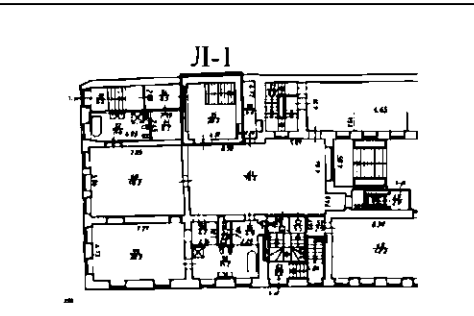
венчающий карниз - штукатурный профилированный.

материал и характер отделки цоколя - известняковая скоба;

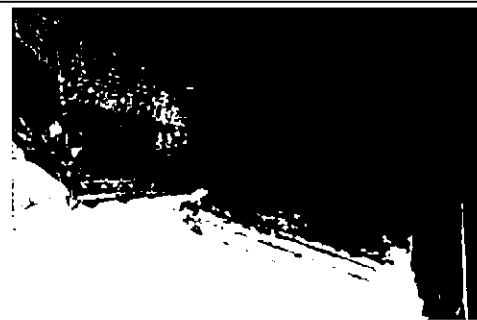
материал и характер отделки фасада - гладкая штукатурка;

междуэтажные тяги (тип, материал, местоположение) - штукатурные профилированные, с металлическим покрытием;



		<p>исторические оконные проемы – местоположение, габариты (верхние отметки высоты и габариты ширины для оконных проемов в уровне 1-го этажа), конфигурация (прямоугольные);</p> <p>оконные заполнения - исторический рисунок расстекловки, цвет;</p> <p>оформление окон 2-го этажа-наличники профилированные;</p> <p>арочный проезд - местоположение (по 13-й оси), конфигурация (с лучковым завершением);</p> <p>венчающий карниз - штукатурный профилированный.</p> <p><u>Дворовые фасады:</u></p> <p>материал характер отделки - гладкая штукатурка;</p> <p>воротное заполнение: деревянное двусторнее, с широкой обвязкой филеичатое (бриллиантовый руст), с кованой клепаной фурнитурой;</p> <p>венчающий профилированный карниз:</p>	
6.	<p>Декоративно-художественная отделка интерьеров:</p>	<p><u>Лицевой корпус по Дворцовой набережной:</u></p> <p><u>Парадная лестница Л-1.</u></p> <p>материал отделки ступеней и площадок - известняк;</p>	

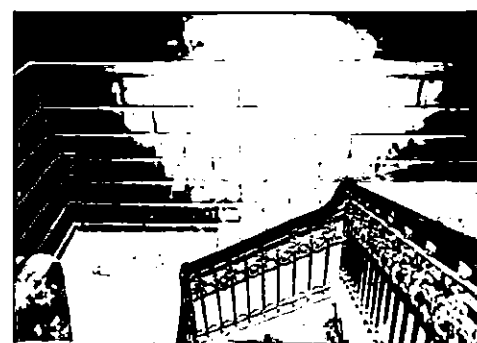
ограждение - материал, техника исполнения, рисунок ограждения (прут с растительным декором металлический круглый, столбики орнаментированные), профилированный деревянных поручень;



исторические дверные деревянные заполнения проемов;



оформление стен в уровне 1-го этажа - гладкий руст (1/4 высоты стен);



профилированный карниз большого выноса, фриз с кронштейнами в виде листа аканта с розетками, пояс из иоников;

световой фонарь с прямоугольными стеклами;

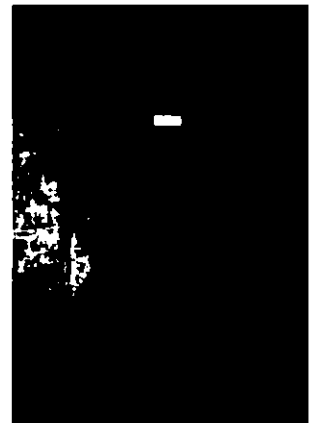
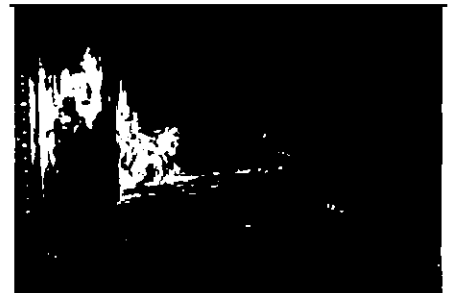
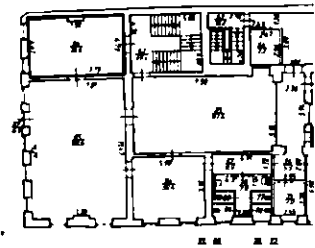
вестибюль парадной лестницы - полусветлые деревянные резные филенчатые двери с наличниками.

Второй этаж.

Пом. 86 (36,6)

оформление стен - разбивка на зеркала штукатурными профилированными тягами с лепными вставками растительного характера;

орнаментированные наличники дверей с десюдепортом в виде лучкового сандрика;



потолочная розетка - лепная, растительного орнамента;

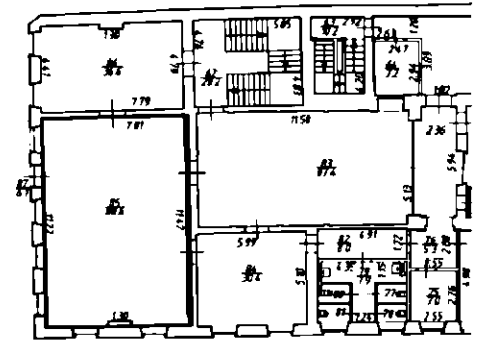
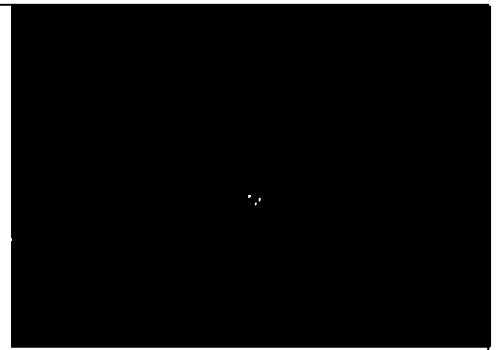
Пом. 85 (88,6)

оформление стен - разбивка на зеркала штукатурными профилированными тягами с лепными вставками растительного характера;

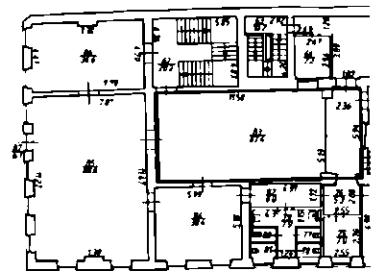
орнаментированные наличники дверей с десюдепортом в виде лучкового сандрика с картушем с растительными элементами;

Пом. 83 (87,4)

оформление стен - разбивка на зеркала лепными гирляндами из листьев лавра, перевитых лентами и пилястрами в простенках (канеллированные в верхней части, гладкие с лепной порезкой в нижней), капители в виде волнот с женскими масками, розетки над филенками, угловые лепные орнаменты растительного характера;



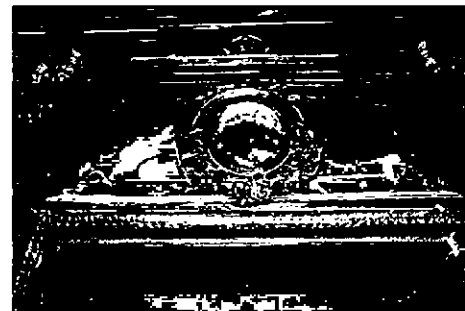
Пом. 85



Пом. 83



дверные наличники орнаментированные,
в десюдепорте овалный медальон с
гирляндами и лентами;



мраморные подоконники (4).

