



ГОСУДАРСТВЕННАЯ СЛУЖБА ОХРАНЫ ОБЪЕКТОВ КУЛЬТУРНОГО НАСЛЕДИЯ ЯРОСЛАВСКОЙ ОБЛАСТИ

ПРИКАЗ

от 10.04.2016 № 44
г. Ярославль

О включении выявленного
объекта культурного наследия
в единый государственный реестр
объектов культурного наследия
(памятников истории и культуры)
народов Российской Федерации

В соответствии со статьями 3¹, 16¹, 18, 33 Федерального закона от 25 июня 2002 года № 73-ФЗ «Об объектах культурного наследия (памятниках истории и культуры) народов Российской Федерации», пунктом 8 порядка формирования и ведения перечня выявленных объектов культурного наследия, состава сведений, включаемых в данный перечень, утвержденных приказом Министерства культуры Российской Федерации от 02.07.2015 № 1907 «Об утверждении порядка формирования и ведения перечня выявленных объектов культурного наследия, состав сведений, включаемых в данный перечень», Положением о государственной службе охраны объектов культурного наследия Ярославской области, утвержденным постановлением Правительства Ярославской области от 17.06.2015 № 659-п «О государственной службе охраны объектов культурного наследия Ярославской области», на основании заключения государственной историко-культурной экспертизы от 29.12.2015

ГОСУДАРСТВЕННАЯ СЛУЖБА ОХРАНЫ ОБЪЕКТОВ КУЛЬТУРНОГО НАСЛЕДИЯ ЯРОСЛАВСКОЙ ОБЛАСТИ ПРИКАЗЫВАЕТ:

1. Включить в единый государственный реестр объектов культурного наследия (памятников истории и культуры) народов Российской Федерации выявленный объект культурного наследия «Больница земская», 1896 – 1898 гг. (Ярославская обл., Даниловский район, с. Серeda, ул. Ленина), в качестве объекта культурного наследия местного (муниципального) значения (памятника) «Здание земской больницы, в которой в 1891 – 1893 гг. работал выдающийся российский учёный, хирург С.И. Спасокукоцкий», 1896 – 1898 гг. (Ярославская обл., Даниловский район, с. Серeda, ул. Ленина, д. 24).

2. Утвердить прилагаемые:

- границы территории объекта культурного наследия местного (муниципального) значения (памятника) «Здание земской больницы, в которой в 1891 – 1893 гг. работал выдающийся российский учёный, хирург С.И. Спасокукоцкий», 1896 – 1898 гг. (Ярославская обл., Даниловский район, с. Середя, ул. Ленина, д. 24);

- предмет охраны объекта культурного наследия местного (муниципального) значения (памятника) «Здание земской больницы, в которой в 1891 – 1893 гг. работал выдающийся российский учёный, хирург С.И. Спасокукоцкий», 1896 – 1898 гг. (Ярославская обл., Даниловский район, с. Середя, ул. Ленина, д. 24).

3. Контроль за исполнением приказа возложить на руководителя службы Охинцеву С.Н.

4. Приказ вступает в силу со дня его подписания.

Руководитель службы



С.Н. Охинцева

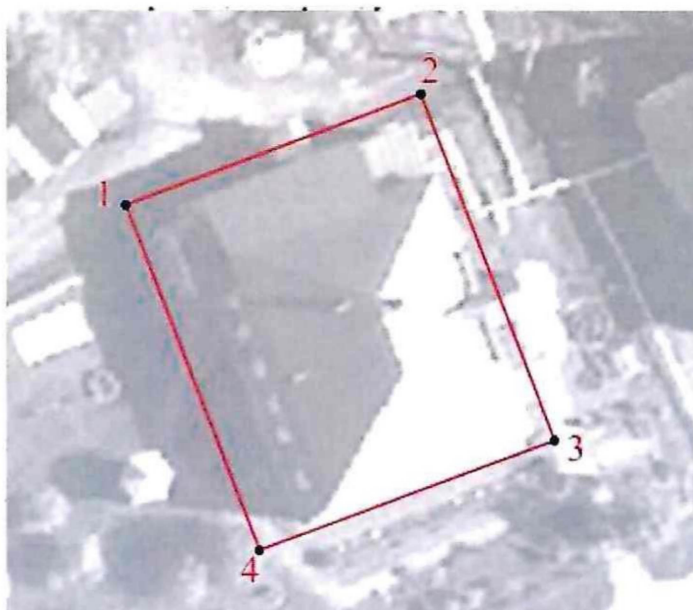
•

УТВЕРЖДЕНЫ
приказом государственной
службы охраны объектов
культурного наследия
Ярославской области
от 10.04.2016 № 74

ГРАНИЦЫ ТЕРРИТОРИИ

объекта культурного наследия местного (муниципального) значения
(памятника) «Здание земской больницы, в которой в 1891 – 1893 гг.
работал выдающийся российский учёный, хирург С.И. Спасокукоцкий»,
1896 – 1898 гг. (Ярославская обл., Даниловский район, с. Серeda,
ул. Ленина, д. 24).

1. Схема границ территории объекта культурного наследия.



2. Координаты характерных (поворотных) точек границ территории
объекта культурного наследия.

Номер характерной (поворотной) точки	Координаты характерных (поворотных) точек (система координат МСК-76)	
	X	Y
1	2	3
1	417 107,90	2 184 145,27
2	417 116,72	2 184 168,64
3	417 089,25	2 184 179,26
4	417 080,56	2 184 155,83
1	417 107,90	2 184 145,27

3. Режим использования территории объекта культурного наследия.

На территории объекта культурного наследия разрешается:

- проведение работ по сохранению объекта культурного наследия (меры, направленные на обеспечение физической сохранности и сохранение историко-культурной ценности объекта культурного наследия, предусматривающие консервацию, ремонт, реставрацию, приспособление объекта культурного наследия для современного использования и включающие в себя научно-исследовательские, изыскательские, проектные и производственные работы, научное руководство проведением работ по сохранению объекта культурного наследия, технический и авторский надзор за проведением таких работ);

- реконструкция, ремонт существующих инженерных коммуникаций, благоустройство, озеленение, установка малых архитектурных форм, информационных знаков и указателей, иная хозяйственная деятельность, не противоречащая требованиям обеспечения сохранности объекта культурного наследия и позволяющая обеспечить функционирование объекта культурного наследия в современных условиях, обеспечивающая недопущение ухудшения состояния территории объекта культурного наследия, включенного в единый государственный реестр объектов культурного наследия (памятников истории и культуры) народов Российской Федерации, поддержание территории объекта культурного наследия в благоустроенном состоянии;

- ведение мониторинга состояния объекта культурного наследия и территории объекта культурного наследия;

- проведение археологических работ.

На территории объекта культурного наследия запрещается:

- строительство объектов капитального строительства и увеличение объемно-пространственных характеристик существующих на территории памятника объектов капитального строительства;

- проведение земляных, строительных, мелиоративных работ и иных работ, за исключением работ по сохранению объекта культурного наследия или его отдельных элементов, сохранению историко-градостроительной или природной среды объекта культурного наследия;

- установка рекламных конструкций, распространение наружной рекламы;

- осуществление любых видов деятельности, ухудшающих экологические условия и гидрологический режим на территории объекта культурного наследия, создающих вибрационные нагрузки динамическим воздействием на грунты в зоне их взаимодействия с объектом культурного наследия.

УТВЕРЖДЕН

приказом государственной
службы охраны объектов
культурного наследия

Ярославской области

от 10.04.2026 № 74

ПРЕДМЕТ ОХРАНЫ

объекта культурного наследия местного (муниципального) значения (памятника) «Здание земской больницы, в которой в 1891 – 1893 гг. работал выдающийся российский учёный, хирург С.И. Спасокукоцкий», 1896 – 1898 гг. (Ярославская обл., Даниловский район, с. Серeda, ул. Ленина, д. 24)

Предметом охраны объекта культурного наследия местного (муниципального) значения (памятника) «Здание земской больницы, в которой в 1891 – 1893 гг. работал выдающийся российский учёный, хирург С.И. Спасокукоцкий», 1896 – 1898 гг. (Ярославская обл., Даниловский район, с. Серeda, ул. Ленина, д. 24), являются:

- композиционные особенности здания, участвующего в формировании линии разреженной застройки улицы Ленина;

- объёмно-пространственная композиция основного объёма здания, прямоугольного в плане, со слабым ризалитом на восточном фасаде (поздние пристройки в предмет охраны не входят); конфигурация прямой вальмовой крыши основного объёма; характер кровельного покрытия – металл;

- местоположение, габариты, конфигурация и оформление входных и оконных проёмов на фасадах основного объёма: прямоугольная форма и осевое расположение; характер исторической расстекловки заполнений оконных проёмов;

- капитальные стены основного объёма, сложенные из красного глиняного кирпича размером 23 (23,5) × 11 (11,5) × 7 (7,3; 7,5) см способом крестовой кладки;

- композиция и архитектурно-художественное оформление основного объёма;

- характер обработки фасадной поверхности – неоштукатуренные поверхности наружных стен, цветовой акцент декора;

- сохранившиеся ребристые своды в подвальных перекрытиях;

- историческая планировка в капитальных стенах: поперечные стены выделяют неравные боковые южную и северную части, в центральной части продольными стенами выделен коридор, западная часть разделена капитальной стеной на две примерно равные части; в боковых частях капитальными стенами также выделены небольшие угловые помещения.