



ГОСУДАРСТВЕННАЯ СЛУЖБА ОХРАНЫ ОБЪЕКТОВ КУЛЬТУРНОГО НАСЛЕДИЯ ЯРОСЛАВСКОЙ ОБЛАСТИ

П Р И К А З

от 10.04.2026 № 76
г. Ярославль

О включении выявленного
объекта культурного наследия
в единый государственный реестр
объектов культурного наследия
(памятников истории и культуры)
народов Российской Федерации

В соответствии со статьями 3¹, 18, 33 Федерального закона от 25 июня 2002 года № 73-ФЗ «Об объектах культурного наследия (памятниках истории и культуры) народов Российской Федерации», Положением о государственной службе охраны объектов культурного наследия Ярославской области, утвержденным постановлением Правительства Ярославской области от 17.06.2015 № 659-п «О государственной службе охраны объектов культурного наследия Ярославской области», на основании акта государственной историко-культурной экспертизы от 16.03.2026
ГОСУДАРСТВЕННАЯ СЛУЖБА ОХРАНЫ ОБЪЕКТОВ КУЛЬТУРНОГО НАСЛЕДИЯ ЯРОСЛАВСКОЙ ОБЛАСТИ ПРИКАЗЫВАЕТ:

1. Включить в единый государственный реестр объектов культурного наследия (памятников истории и культуры) народов Российской Федерации выявленный объект культурного наследия «Дом городской», конец XVIII в. – вторая половина XIX в. (г. Ростов Великий, Пролетарская ул., д. 57), в качестве объекта культурного наследия местного (муниципального) значения (памятника) «Дом жилой Пузовых – Бутылиных», 1790-е гг., 1905 г. (г. Ростов Великий, ул. Пролетарская, д. 57).

2. Утвердить прилагаемые:

- границы территории объекта культурного наследия местного (муниципального) значения (памятника) «Дом жилой Пузовых – Бутылиных», 1790-е гг., 1905 г. (г. Ростов Великий, ул. Пролетарская, д. 57);

- предмет охраны объекта культурного наследия местного (муниципального) значения (памятника) «Дом жилой Пузовых – Бутылиных», 1790-е гг., 1905 г. (г. Ростов Великий, ул. Пролетарская, д. 57).

3. Контроль за исполнением приказа возложить на руководителя службы

Охинцеву С.Н.

4. Приказ вступает в силу со дня его официального опубликования.

Руководитель службы

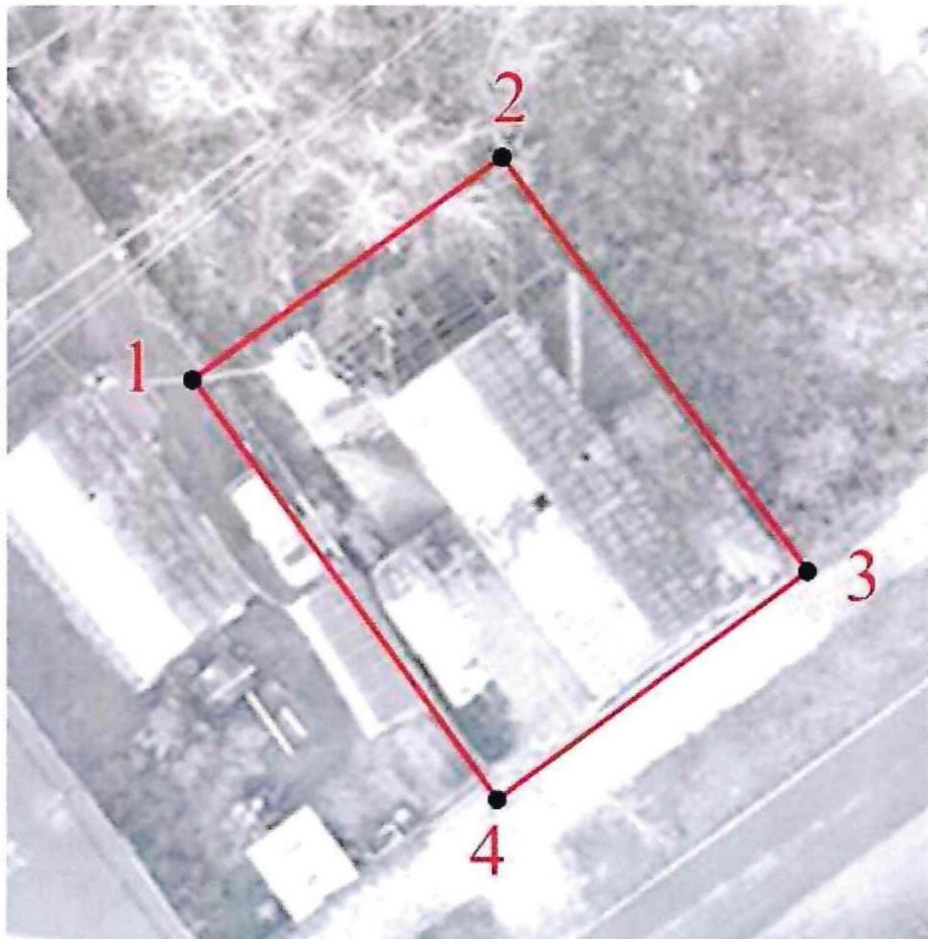


С.Н. Охинцева

УТВЕРЖДЕНЫ
приказом государственной
службы охраны объектов
культурного наследия
Ярославской области
от 10.04.2026 № 76

ГРАНИЦЫ ТЕРРИТОРИИ
объекта культурного наследия местного (муниципального) значения
(памятника) «Дом жилой Пузовых – Бутылиных», 1790-е гг., 1905 г.
(г. Ростов Великий, ул. Пролетарская, д. 57)

1. Схема границ территории объекта культурного наследия.



2. Координаты характерных (поворотных) точек границ территории объекта культурного наследия.

Номер характерной (поворотной) точки	Координаты характерных (поворотных) точек (система координат МСК-76)	
	X	Y
1	2	3
1	326 922,57	1 303 672,31
2	326 931,53	1 303 684,75
3	326 914,90	1 303 697,02
4	326 905,75	1 303 684,55
1	326 922,57	1 303 672,31

3. Режим использования территории объекта культурного наследия.

На территории объекта культурного наследия разрешается:

- проведение работ по сохранению объекта культурного наследия (меры, направленные на обеспечение физической сохранности и сохранение историко-культурной ценности объекта культурного наследия, предусматривающие консервацию, ремонт, реставрацию, приспособление объекта культурного наследия для современного использования и включающие в себя научно-исследовательские, изыскательские, проектные и производственные работы, научное руководство проведением работ по сохранению объекта культурного наследия, технический и авторский надзор за проведением таких работ);
- реконструкция, ремонт существующих дорог, инженерных коммуникаций, благоустройство, озеленение, установка малых архитектурных форм, информационных знаков и указателей, иная хозяйственная деятельность, не противоречащая требованиям обеспечения сохранности объекта культурного наследия и позволяющая обеспечить функционирование объекта культурного наследия в современных условиях, обеспечивающая недопущение ухудшения состояния территории объекта культурного наследия, включенного в единый государственный реестр объектов культурного наследия (памятников истории и культуры) народов Российской Федерации, поддержание территории объекта культурного наследия в благоустроенном состоянии;
- ведение мониторинга состояния объекта культурного наследия и территории объекта культурного наследия;
- проведение археологических работ.

На территории объекта культурного наследия запрещается:

- строительство объектов капитального строительства и увеличение объемно-пространственных характеристик существующих на территории памятника объектов капитального строительства;

- проведение земляных, строительных, мелиоративных работ и иных работ, за исключением работ по сохранению объекта культурного наследия или его отдельных элементов, сохранению историко-градостроительной или природной среды объекта культурного наследия;

- установка рекламных конструкций, распространение наружной рекламы;

- осуществление любых видов деятельности, ухудшающих экологические условия и гидрологический режим на территории объекта культурного наследия, создающих вибрационные нагрузки динамическим воздействием на грунты в зоне их взаимодействия с объектом культурного наследия.

УТВЕРЖДЕН
приказом государственной
службы охраны объектов
культурного наследия
Ярославской области
от 10.04.2020 № 46

ПРЕДМЕТ ОХРАНЫ

**объекта культурного наследия местного (муниципального) значения
(памятника) «Дом жилой Пузовых – Бутылиных», 1790-е гг., 1905 г.
(г. Ростов Великий, ул. Пролетарская, д. 57)**

Предметом охраны объекта культурного наследия местного (муниципального) значения (памятника) «Дом жилой Пузовых – Бутылиных», 1790-е гг., 1905 г. (г. Ростов Великий, ул. Пролетарская, д. 57), являются:

- композиционные особенности здания, участвующего в формировании линии застройки Пролетарской улицы;

- объемно-пространственная композиция прямоугольного в плане одноэтажного здания с мезонином (входная пристройка в предмет охраны не входит);

- историческая конфигурация прямой вальмовой крыши основного объема и прямой двухскатной крыши мезонина; характер кровельного покрытия – металл;

- местоположение, габариты, конфигурация и оформление входных и оконных проемов на фасадах лицевого каменного объема и на лицевом юго-восточном фасаде мезонина: прямоугольная форма и расположение; характер исторической расстекловки заполнений оконных проемов;

- капитальные стены лицевого каменного объема из красного глиняного кирпича;

- композиция и архитектурно-художественное оформление фасадов лицевого каменного объема, состоящее из угловых и промежуточной (на лицевом фасаде) пилястр и упрощенного антаблемента: архитрав и фриз, выделенные профилированными тягами, фриз на боковом северо-восточном фасаде с рядом «городков», не доходящих до лицевого восточного угла на ширину пилястры, карниз небольшого выноса с профилированной кромкой;

- композиция и архитектурно-художественное оформление фасадов мезонина угловыми лопатками, закрывающими выпуски перерубов, резными наличниками с высокими коронами на лицевом фасаде, гладким рельефно выделенным фризом по периметру, профилированной подкарнизной тягой и подшивным выносным карнизом с профилированной кромкой;

- характер обработки фасадной поверхности – оштукатуренные поверхности наружных стен лицевого объема; горизонтальная тесовая обшивка стен дворового объема и мезонина; историческая планировка в капитальных стенах: капитальные стены кирпичного объема.