



ГОСУДАРСТВЕННАЯ СЛУЖБА ОХРАНЫ ОБЪЕКТОВ КУЛЬТУРНОГО НАСЛЕДИЯ ЯРОСЛАВСКОЙ ОБЛАСТИ

П Р И К А З

от 08.04.2026 № 65
г. Ярославль

Об утверждении
предмета охраны объекта
культурного наследия
федерального значения

В соответствии со статьями 9¹, 33 Федерального закона от 25 июня 2002 года № 73-ФЗ «Об объектах культурного наследия (памятниках истории и культуры) народов Российской Федерации», Положением о государственной службе охраны объектов культурного наследия Ярославской области, утвержденным постановлением Правительства Ярославской области от 17.06.2015 № 659-п «О государственной службе охраны объектов культурного наследия Ярославской области»,
ГОСУДАРСТВЕННАЯ СЛУЖБА ОХРАНЫ ОБЪЕКТОВ КУЛЬТУРНОГО НАСЛЕДИЯ ЯРОСЛАВСКОЙ ОБЛАСТИ ПРИКАЗЫВАЕТ:

1. Утвердить прилагаемый предмет охраны объекта культурного наследия федерального значения (памятника) «Митрополичий сад», XVII в. (Ярославская область, г. Ростов Великий, Кремль), в составе объекта культурного наследия федерального значения (ансамбля) «Ансамбль Ростовского Кремля», XII – XVI, XVII – XX вв. (Ярославская область, г. Ростов Великий, Кремль; Советский пер., д. 1, д. 3/2; ул. 50 лет Октября, д. 2/3, д. 2; ул. Каменный Мост, д. 1; пл. Соборная, д. 8; ул. Карла Маркса, д. 25а).

2. Контроль за исполнением приказа возложить на руководителя службы Охинцеву С.Н.

3. Приказ вступает в силу со дня его подписания.

Руководитель службы

С.Н. Охинцева

УТВЕРЖДЕН
приказом государственной
службы охраны объектов
культурного наследия
Ярославской области
от 01.04.2026 № 65

ПРЕДМЕТ ОХРАНЫ

**объекта культурного наследия федерального значения (памятника)
«Митрополичий сад», XVII в. (Ярославская область, г. Ростов Великий,
Кремль), в составе объекта культурного наследия федерального
значения (ансамбля) «Ансамбль Ростовского Кремля», XII – XVI, XVII –
XX вв. (Ярославская область, г. Ростов Великий, Кремль;
Советский пер., д. 1, д. 3/2; ул. 50 лет Октября, д. 2/3, д. 2; ул. Каменный
Мост, д. 1; пл. Соборная, д. 8; ул. Карла Маркса, д. 25а)**

Предметом охраны объекта культурного наследия федерального значения (памятника) «Митрополичий сад», XVII в. (Ярославская область, г. Ростов Великий, Кремль), в составе объекта культурного наследия федерального значения (ансамбля) «Ансамбль Ростовского Кремля», XII – XVI, XVII – XX вв. (Ярославская область, г. Ростов Великий, Кремль; Советский пер., д. 1, д. 3/2; ул. 50 лет Октября, д. 2/3, д. 2; ул. Каменный Мост, д. 1; пл. Соборная, д. 8; ул. Карла Маркса, д. 25а), являются:

- местоположение и средовая роль Митрополичьего сада, примыкающего к южной стене объекта культурного наследия федерального значения «Ансамбль Ростовского Кремля», на берегу озера Неро – ландшафтного памятника природы, в древнем центре города Ростова Великого Ярославской области;

- габариты и конфигурация территории Митрополичьего сада, обнесенной исторической каменной оградой с шатровыми башенками, крытыми лемехом, по фронтовым углам;

- подлинные композиционные и художественные особенности территории Митрополичьего сада (под подлинными особенностями понимается исторический облик монастырского сада XVII века), участвующего в формировании древнего ансамбля Ростовского Кремля;

- объемно-пространственное и планировочное решение территории парка с пейзажной планировкой, включая историко-культурный и природный рельеф местности (горизонтالي и высотные отметки), соотношение открытых и закрытых пространств и местоположение основных элементов (в том числе вновь воссозданных);

- ландшафтно-планировочные решения и компоненты садовой территории – осевая крестообразная планировка садового ансамбля с элементами пейзажной организации:

историческая функциональная организация садовой территории;

фрагменты планировки сада, в том числе рельеф дорог (троп) и аллей, характер покрытия и мощений;

дорожно-тропиночная сеть сада – историческая пейзажная система дорожек, их местоположение, трассировка, устроенные каналы водоотведения;

соотношение открытых пространств (полян, дорог), полуоткрытых (участки с группами деревьев и одиночными деревьями), закрытых пространств (массивы насаждений) с объектами и сооружениями;

конфигурация основных открытых пространств и видовых раскрытий на объекты ансамбля Ростовского Кремля;

местоположение, габариты и конфигурация каменной садовой ограды;

местоположение, габариты и конфигурация двухэтажной садовой палатки, расположенной по южной стене ограды;

местоположение и габариты высокого липового мелколистного боскета, своей осью роста (в направлении север – юг) закрепляющего местоположение и примерные габариты первоначальной западной ограды сада XVII века;

местоположение и габариты низкого боскета кизильника блестящего, закрепляющего местоположение и примерные габариты плана монастырского келейного корпуса XIV века в северной части территории;

местоположение и конфигурация овальной чаши Митрополичьего пруда на юго-западе территории сада;

местоположение и конфигурация воссозданного монастырского аптекарского огорода возле западной стены Митрополичьего сада;

архитектурно-художественное решение, конфигурация, габариты и материал малых садовых архитектурных форм – деревянные скамьи с геометрическим рисунком в орнаменте (воссозданные по образцу скамей XVII века);

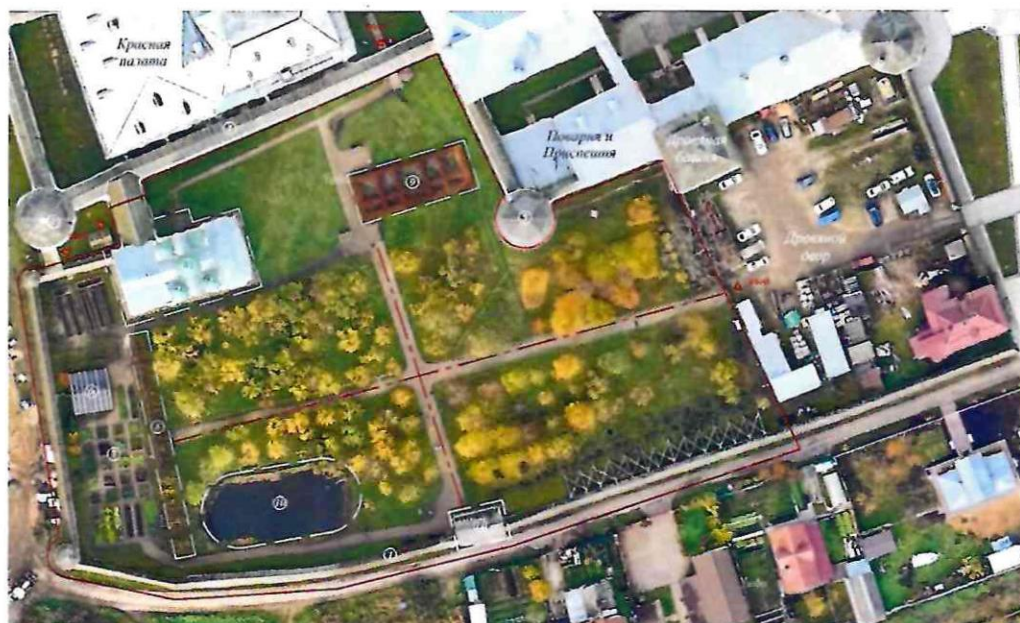
- виды и характер насаждений (яблони, вишни, груши, боскеты мелколистной липы и кизильника блестящего), в том числе старовозрастных, рядовых, групповых и свободно стоящих посадок (уточняется по результатам дендрологических и реставрационных исследований), включая состав насаждений садового типа в сочетании с элементами озеленения;

- историческое использование памятника – садовая деятельность.

Схема предмета охраны объекта культурного наследия федерального значения (памятника) «Митрополичий сад», XVII в. (Ярославская область, г. Ростов Великий, Кремль), в составе объекта культурного наследия федерального значения (ансамбля) «Ансамбль Ростовского Кремля», XII – XVI, XVII – XX вв. (Ярославская область, г. Ростов Великий, Кремль; Советский пер., д. 1, д. 3/2; ул. 50 лет Октября, д. 2/3, д. 2; ул. Каменный Мост, д. 1; пл. Соборная, д. 8; ул. Карла Маркса, д. 25а), приведена в приложении к настоящему предмету охраны.

СХЕМА

предмета охраны объекта культурного наследия федерального значения (памятника) «Митрополичий сад», XVII в. (Ярославская область, г. Ростов Великий, Кремль), в составе объекта культурного наследия федерального значения (ансамбля) «Ансамбль Ростовского Кремля», XII – XVI, XVII – XX вв. (Ярославская область, г. Ростов Великий, Кремль; Советский пер., д. 1, д. 3/2; ул. 50 лет Октября, д. 2/3, д. 2; ул. Каменный Мост, д. 1; пл. Соборная, д. 8; ул. Карла Маркса, д. 25а)



Условные обозначения

- ① – ограда Митрополичьего сада
- ② – юго-западная башня кремлевской стены
- ③ – церковь Григория Богослова
- ④ – южное прясло кремлевской стены
- ⑤ – угловая садовая башня
- ⑥ – беседка
- ⑦ – аптекарский огород
- ⑧ – боскет, обозначающий местоположение и габариты первоначальной западной ограды сада XVII века
- ⑨ – боскет, обозначающий местоположение и габариты плана монастырского келейного корпуса XIV века
- ⑩ – митрополичий пруд
- ⑪ – садовая митрополичья палатка
- — границы Митрополичьего сада
- - - - осевая крестообразная планировка