



## ГОСУДАРСТВЕННАЯ СЛУЖБА ОХРАНЫ ОБЪЕКТОВ КУЛЬТУРНОГО НАСЛЕДИЯ ЯРОСЛАВСКОЙ ОБЛАСТИ

### П Р И К А З

от 04.03.2026 № 39

г. Ярославль

О включении выявленного  
объекта культурного наследия  
в единый государственный реестр  
объектов культурного наследия  
(памятников истории и культуры)  
народов Российской Федерации  
и внесении изменений в приказ  
департамента охраны объектов  
культурного наследия  
Ярославской области  
от 27.02.2023 № 20

В соответствии со статьями 3<sup>1</sup>, 18, 33 Федерального закона от 25 июня 2002 года № 73-ФЗ «Об объектах культурного наследия (памятниках истории и культуры) народов Российской Федерации», Положением о государственной службе охраны объектов культурного наследия Ярославской области, утвержденным постановлением Правительства Ярославской области от 17.06.2015 № 659-п «О государственной службе охраны объектов культурного наследия Ярославской области», на основании акта государственной историко-культурной экспертизы от 12.12.2025  
ГОСУДАРСТВЕННАЯ СЛУЖБА ОХРАНЫ ОБЪЕКТОВ КУЛЬТУРНОГО НАСЛЕДИЯ ЯРОСЛАВСКОЙ ОБЛАСТИ ПРИКАЗЫВАЕТ:

1. Включить в единый государственный реестр объектов культурного наследия (памятников истории и культуры) народов Российской Федерации выявленный объект культурного наследия «Дом Неокесарийских», кон. XIX в. (Ярославская область, г. Тутаев, ул. Ушакова, д. 34/2), в качестве объекта культурного наследия местного (муниципального) значения (памятника) «Дом жилой Неокесарийских», 1905 – 1917 гг. (Ярославская область, г. Тутаев, ул. Ушакова, д. 34/2).

2. Утвердить прилагаемые:

- границы территории объекта культурного наследия местного (муниципального) значения (памятника) «Дом жилой Неокесарийских»,

1905 – 1917 гг. (Ярославская область, г. Тутаев, ул. Ушакова, д. 34/2);  
- предмет охраны объекта культурного наследия местного (муниципального) значения (памятника) «Дом жилой Неокесарийских», 1905 – 1917 гг. (Ярославская область, г. Тутаев, ул. Ушакова, д. 34/2).

3. Внести в приказ департамента охраны объектов культурного наследия Ярославской области от 27.02.2023 № 20 «Об утверждении границ территорий выявленных объектов культурного наследия» следующие изменения:

3.1. Абзац второй пункта 1 признать утратившим силу.

3.2. Границы территории выявленного объекта культурного наследия «Дом Неокесарийских», кон. XIX в. (Ярославская область, г. Тутаев, ул. Ушакова, д. 2/34), утвержденные приказом, признать утратившими силу.

4. Контроль за исполнением приказа возложить на руководителя службы Охинцеву С.Н.

5. Приказ вступает в силу со дня его официального опубликования.

Руководитель службы

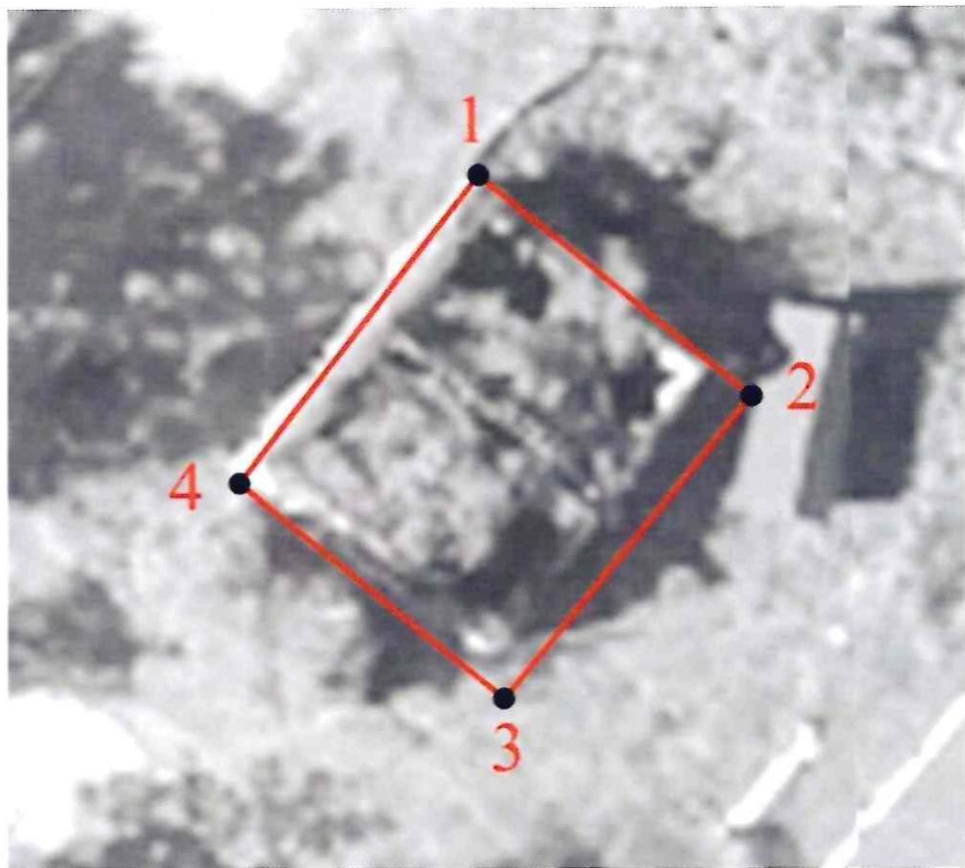
С.Н. Охинцева

УТВЕРЖДЕНЫ  
приказом государственной  
службы охраны объектов  
культурного наследия  
Ярославской области  
от 04.03.2026 № 39

### ГРАНИЦЫ ТЕРРИТОРИИ

объекта культурного наследия местного (муниципального) значения  
(памятника) «Дом жилой Неокесарийских», 1905 – 1917 гг. (Ярославская  
область, г. Тутаев, ул. Ушакова, д. 34/2)

1. Схема границ территории объекта культурного наследия.



2. Координаты характерных (поворотных) точек границ территории  
объекта культурного наследия.

Номер характерной (поворотной) точки	Координаты характерных (поворотных) точек (система координат МСК-76, зона 1)	
	X	Y
1	2	3
1	403502.86	1309477.68
2	403494.94	1309487.38

1	2	3
3	403484.19	1309478.58
4	403491.88	1309469.18
1	403502.86	1309477.68

### 3. Режим использования территории объекта культурного наследия.

На территории объекта культурного наследия разрешается:

- проведение работ по сохранению объекта культурного наследия (меры, направленные на обеспечение физической сохранности и сохранение историко-культурной ценности объекта культурного наследия, предусматривающие консервацию, ремонт, реставрацию, приспособление объекта культурного наследия для современного использования и включающие в себя научно-исследовательские, изыскательские, проектные и производственные работы, научное руководство проведением работ по сохранению объекта культурного наследия, технический и авторский надзор за проведением данных работ);

- реконструкция, ремонт существующих инженерных коммуникаций, благоустройство, озеленение, установка малых архитектурных форм, информационных знаков и указателей, иная хозяйственная деятельность, не противоречащая требованиям обеспечения сохранности объекта культурного наследия и позволяющая обеспечить функционирование объекта культурного наследия в современных условиях, обеспечивающая недопущение ухудшения состояния территории объекта культурного наследия местного (муниципального) значения, поддержание территории объекта культурного наследия в благоустроенном состоянии;

- ведение мониторинга состояния объекта культурного наследия и территории объекта культурного наследия;

- проведение археологических работ.

На территории объекта культурного наследия запрещается:

- строительство объектов капитального строительства и увеличение объемно-пространственных характеристик существующих на территории памятника объектов капитального строительства;

- проведение земляных, строительных, мелиоративных работ и иных работ, за исключением работ по сохранению объекта культурного наследия или его отдельных элементов, сохранению историко-градостроительной или природной среды объекта культурного наследия;

- установка рекламных конструкций, распространение наружной рекламы;

- осуществление любых видов деятельности, ухудшающих экологические условия и гидрологический режим на территории объекта культурного наследия, создающих вибрационные нагрузки динамическим воздействием на грунты в зоне их взаимодействия с объектом культурного наследия.

УТВЕРЖДЕН

приказом государственной  
службы охраны объектов  
культурного наследия

Ярославской области

от 04.03.2026 № 39

## ПРЕДМЕТ ОХРАНЫ

**объекта культурного наследия местного (муниципального) значения (памятника) «Дом жилой Неокесарийских», 1905 – 1917 гг. (Ярославская область, г. Тутаев, ул. Ушакова, д. 34/2)**

Предметом охраны объекта культурного наследия местного (муниципального) значения (памятника) «Дом жилой Неокесарийских», 1905 – 1917 гг. (Ярославская область, г. Тутаев, ул. Ушакова, д. 34/2), являются:

- композиционные особенности здания, участвующего в формировании линий застройки улиц Ушакова и Гражданской, опосредованно участвующего в оформлении площадки Леонтьевской церкви;

- характер исторической объёмно-пространственной композиции здания, двухэтажного с двухэтажной северо-восточной пристройкой (предусматривается восстановление исторической двухэтажной пристройки к северо-восточному боковому фасаду в линию с лицевым северо-западным фасадом, восстановление балконов на лицевых юго-западном и северо-западном фасадах);

- характер исторической конфигурации прямой четырёхскатной крыши (целесообразно восстановление со светёлками и/или слуховыми окнами на скатах);

- характер исторического кровельного покрытия;

- местоположение, габариты, конфигурация и оформление входных и оконных проёмов: прямоугольная форма и осевое расположение оконных проёмов (возможно сплошное остекление южной части юго-восточного бокового фасада второго этажа – исторической террасы);

- капитальные стены первого этажа из красного глиняного кирпича 26 (25,5) × 12 (11,5) × 7 (6,5) см, сложенные способом крестовой кладки;

- композиция и архитектурно-художественное оформление лицевых юго-западного и северо-западного фасадов первого этажа, состоящее из рельефно выделенного цоколя с профилированным завершением; ряда прямоугольных квадров руста под окнами первого этажа; подоконной полки упрощённого профиля с профилированными штукатурными подоконниками, профилированными штукатурными трёхсторонними наличниками; профилированного карниза с рядом зубцов в завершении этажа, проходящего также и по боковому юго-восточному фасаду;

- характер обработки фасадной поверхности первого этажа – известковая обмазка или окраска по кирпичу;
- историческая планировка в капитальных стенах: продольная стена, разделяющая первый этаж на примерно равные восточную и западную части.