



ГОСУДАРСТВЕННАЯ СЛУЖБА ОХРАНЫ ОБЪЕКТОВ КУЛЬТУРНОГО НАСЛЕДИЯ ЯРОСЛАВСКОЙ ОБЛАСТИ

ПРИКАЗ

от 25.02.2026 № 35

г. Ярославль

О включении выявленного
объекта культурного наследия
в единый государственный реестр
объектов культурного наследия
(памятников истории и культуры)
народов Российской Федерации

В соответствии со статьями 3¹, 18, 33 Федерального закона от 25 июня 2002 года № 73-ФЗ «Об объектах культурного наследия (памятниках истории и культуры) народов Российской Федерации», Положением о государственной службе охраны объектов культурного наследия Ярославской области, утвержденным постановлением Правительства Ярославской области от 17.06.2015 № 659-п «О государственной службе охраны объектов культурного наследия Ярославской области», на основании акта государственной историко-культурной экспертизы от 27.01.2026
ГОСУДАРСТВЕННАЯ СЛУЖБА ОХРАНЫ ОБЪЕКТОВ КУЛЬТУРНОГО НАСЛЕДИЯ ЯРОСЛАВСКОЙ ОБЛАСТИ ПРИКАЗЫВАЕТ:

1. Включить в единый государственный реестр объектов культурного наследия (памятников истории и культуры) народов Российской Федерации выявленный объект культурного наследия «Дом жилой», кон. XIX в. (Ярославская обл., Гаврилов-Ямский р-н, с. Великое, ул. Труфанова, д. 12), в качестве объекта культурного наследия местного (муниципального) значения (памятника) «Дом жилой каменный», конец XIX в. (Ярославская обл., Гаврилов-Ямский р-н, с. Великое, ул. Труфанова, д. 12).

2. Утвердить прилагаемые:

- границы территории объекта культурного наследия местного (муниципального) значения (памятника) «Дом жилой каменный», конец XIX в. (Ярославская обл., Гаврилов-Ямский р-н, с. Великое, ул. Труфанова, д. 12);

- предмет охраны объекта культурного наследия местного (муниципального) значения (памятника) «Дом жилой каменный», конец XIX в. (Ярославская обл., Гаврилов-Ямский р-н, с. Великое, ул. Труфанова,

д. 12).

3. Контроль за исполнением приказа возложить на руководителя службы Охинцеву С.Н.

4. Приказ вступает в силу со дня его официального опубликования.

Руководитель службы

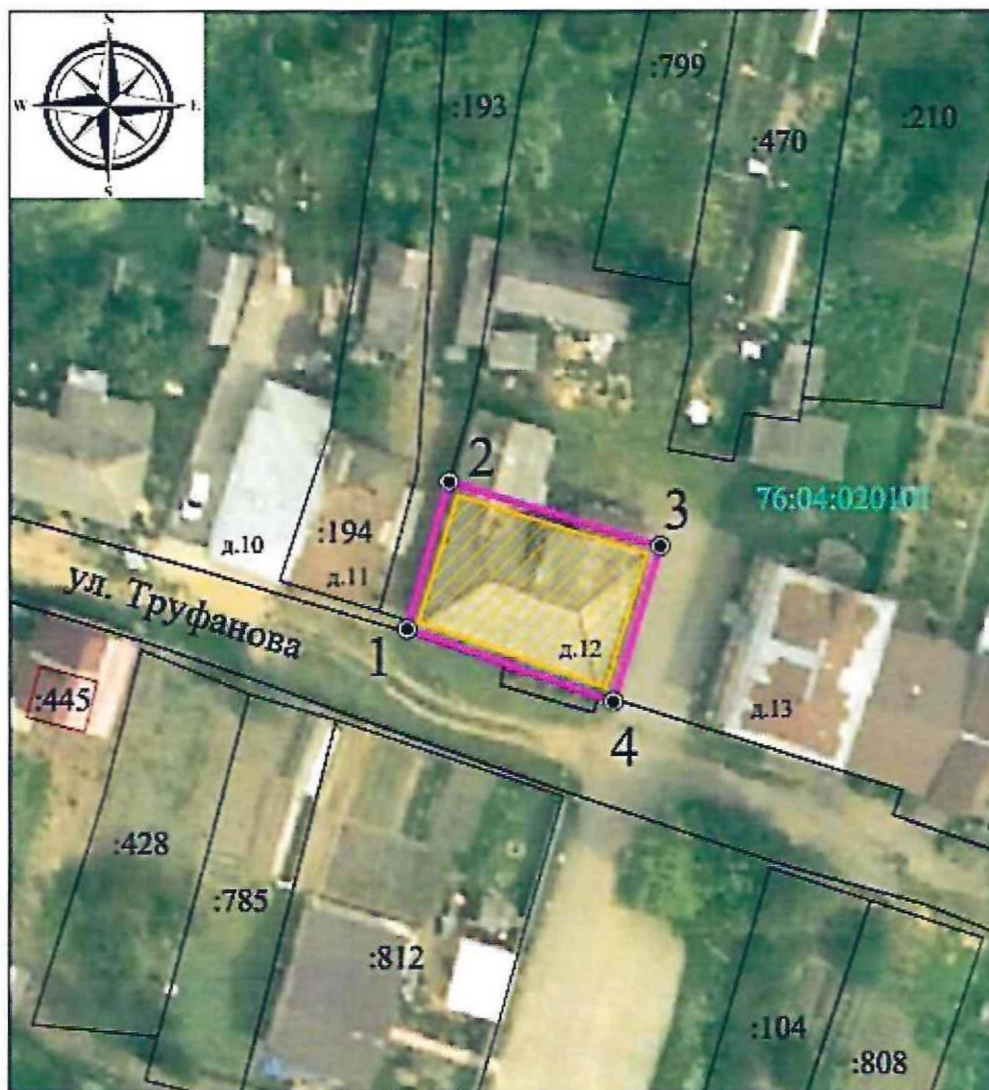


С.Н. Охинцева

УТВЕРЖДЕНЫ
приказом государственной
службы охраны объектов
культурного наследия
Ярославской области
от 25.02.2026 № 35




ГРАНИЦЫ ТЕРРИТОРИИ
объекта культурного наследия местного (муниципального) значения
(памятника) «Дом жилой каменный», конец XIX в. (Ярославская обл.,
Гаврилов-Ямский р-н, с. Великое, ул. Труфанова, д. 12)

1. Схема границ территории объекта культурного наследия.



Условные обозначения:

□ – границы земельных участков по сведениям Единого государственного реестра недвижимости;

-  – границы территории объекта культурного наследия;
 – объект культурного наследия;
 1 – характерные (поворотные) точки границы территории объекта культурного наследия.

2. Координаты характерных (поворотных) точек границ территории объекта культурного наследия.

Номер характерной (поворотной) точки	Координаты характерных (поворотных) точек (система координат МСК-76)	
	X	Y
1	2	3
1	345041.48	1323318.93
2	345055.14	1323322.83
3	345049.15	1323342.35
4	345034.76	1323338.01
1	345041.48	1323318.93

3. Режим использования территории объекта культурного наследия.

На территории объекта культурного наследия разрешается:

- проведение работ по сохранению объекта культурного наследия (меры, направленные на обеспечение физической сохранности и сохранение историко-культурной ценности объекта культурного наследия, предусматривающие консервацию, ремонт, реставрацию, приспособление объекта культурного наследия для современного использования и включающие в себя научно-исследовательские, изыскательские, проектные и производственные работы, научное руководство проведением работ по сохранению объекта культурного наследия, технический и авторский надзор за проведением таких работ);

- реконструкция, ремонт существующих дорог, инженерных коммуникаций, благоустройство, озеленение, установка малых архитектурных форм, информационных знаков и указателей, иная хозяйственная деятельность, не противоречащая требованиям обеспечения сохранности объекта культурного наследия и позволяющая обеспечить функционирование объекта культурного наследия в современных условиях, обеспечивающая недопущение ухудшения состояния территории объекта культурного наследия, включенного в единый государственный реестр объектов культурного наследия (памятников истории и культуры) народов Российской Федерации, поддержание территории объекта культурного наследия в благоустроенном состоянии;

- ведение мониторинга состояния объекта культурного наследия и территории объекта культурного наследия;

- проведение археологических работ.

На территории объекта культурного наследия запрещается:

- строительство объектов капитального строительства и увеличение объемно-пространственных характеристик существующих на территории памятника объектов капитального строительства;
- проведение земляных, строительных, мелиоративных работ и иных работ, за исключением работ по сохранению объекта культурного наследия или его отдельных элементов, сохранению историко-градостроительной или природной среды объекта культурного наследия;
- установка рекламных конструкций, распространение наружной рекламы;
- осуществление любых видов деятельности, ухудшающих экологические условия и гидрологический режим на территории объекта культурного наследия, создающих вибрационные нагрузки динамическим воздействием на грунты в зоне их взаимодействия с объектом культурного наследия.

УТВЕРЖДЕН
приказом государственной
службы охраны объектов
культурного наследия
Ярославской области
от 25.02.2026 № 35

ПРЕДМЕТ ОХРАНЫ

**объекта культурного наследия местного (муниципального) значения
(памятника) «Дом жилой каменный», конец XIX в. (Ярославская обл.,
Гаврилов-Ямский р-н, с. Великое,
ул. Труфанова, д. 12)**

Предметом охраны объекта культурного наследия местного (муниципального) значения (памятника) «Дом жилой каменный», конец XIX в. (Ярославская обл., Гаврилов-Ямский р-н, с. Великое, ул. Труфанова, д. 12), являются:

- местоположение и композиционные особенности здания, формирующего архитектурно-художественный облик улицы Труфанова;
- объемно-пространственная композиция здания, состоящая из прямоугольного в плане одноэтажного кирпичного основного объема;
- местоположение, форма и габариты исторических оконных и дверных проемов (в том числе заложенных);
- параметры вальмовой крыши основного объема;
- материал, конструкция и характер стен: капитальные стены из красного керамического кирпича на известковом растворе;
- характер обработки поверхности стен – штукатурка;
- архитектурно-художественное оформление лицевого фасада: плоские лопатки в простенках и по углам фасада; венчающий широкий профильный карниз;
- историческая пространственно-планировочная структура в капитальных стенах.