



## ГОСУДАРСТВЕННАЯ СЛУЖБА ОХРАНЫ ОБЪЕКТОВ КУЛЬТУРНОГО НАСЛЕДИЯ ЯРОСЛАВСКОЙ ОБЛАСТИ

### П Р И К А З

от 25.02.2026 № 34

г. Ярославль

О включении выявленного  
объекта культурного наследия  
в единый государственный реестр  
объектов культурного наследия  
(памятников истории и культуры)  
народов Российской Федерации

В соответствии со статьями 3<sup>1</sup>, 18, 33 Федерального закона от 25 июня 2002 года № 73-ФЗ «Об объектах культурного наследия (памятниках истории и культуры) народов Российской Федерации», Положением о государственной службе охраны объектов культурного наследия Ярославской области, утвержденным постановлением Правительства Ярославской области от 17.06.2015 № 659-п «О государственной службе охраны объектов культурного наследия Ярославской области», на основании акта государственной историко-культурной экспертизы от 28.01.2026  
ГОСУДАРСТВЕННАЯ СЛУЖБА ОХРАНЫ ОБЪЕКТОВ КУЛЬТУРНОГО НАСЛЕДИЯ ЯРОСЛАВСКОЙ ОБЛАСТИ ПРИКАЗЫВАЕТ:

1. Включить в единый государственный реестр объектов культурного наследия (памятников истории и культуры) народов Российской Федерации выявленный объект культурного наследия «Дом жилой», 1-я пол. XIX в. (Ярославская обл., Гаврилов-Ямский р-н, с. Великое, ул. Труфанова, д. 16), в качестве объекта культурного наследия регионального значения (памятника) «Дом жилой», первая половина XIX в. (Ярославская обл., Гаврилов-Ямский р-н, с. Великое, ул. Труфанова, д. 16).

2. Утвердить прилагаемые:

- границы территории объекта культурного наследия регионального значения (памятника) «Дом жилой», первая половина XIX в. (Ярославская обл., Гаврилов-Ямский р-н, с. Великое, ул. Труфанова, д. 16);

- предмет охраны объекта культурного наследия регионального значения (памятника) «Дом жилой», первая половина XIX в. (Ярославская обл., Гаврилов-Ямский р-н, с. Великое, ул. Труфанова, д. 16).

3. Контроль за исполнением приказа возложить на руководителя службы Охинцеву С.Н.

4. Приказ вступает в силу со дня его официального опубликования.

Руководитель службы

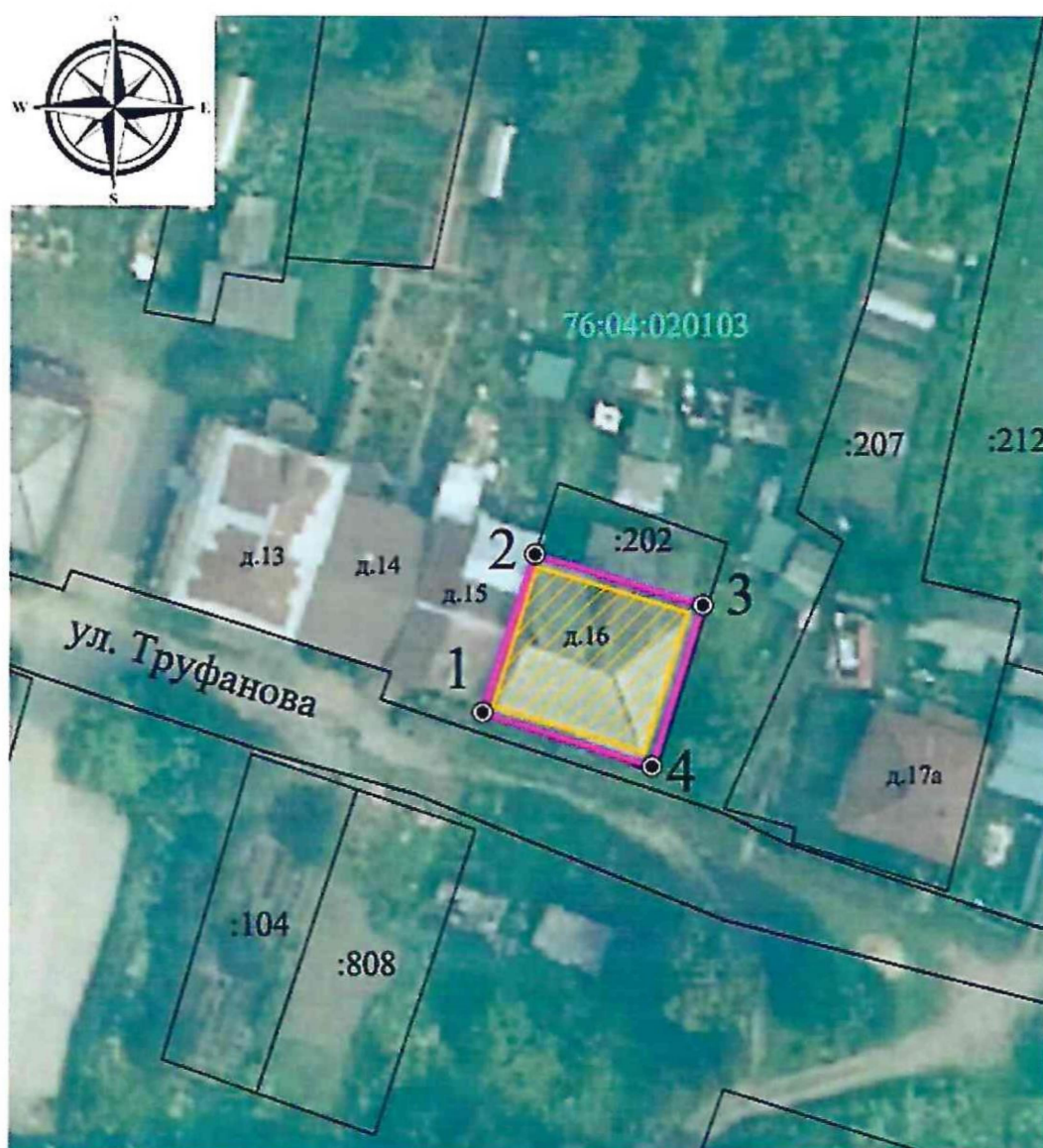


С.Н. Охинцева

УТВЕРЖДЕНЫ  
приказом государственной  
службы охраны объектов  
культурного наследия  
Ярославской области  
от 25.02.2026 № 34

**ГРАНИЦЫ ТЕРРИТОРИИ**  
объекта культурного наследия регионального значения (памятника)  
«Дом жилой», первая половина XIX в. (Ярославская обл., Гаврилов-  
Ямский р-н, с. Великое, ул. Труфанова, д. 16)

1. Схема границ территории объекта культурного наследия.



Условные обозначения:

□ – границы земельных участков по сведениям Единого государственного реестра недвижимости;

□ – границы территории объекта культурного наследия;

□ – объект культурного наследия;

●1 – характерные (поворотные) точки границы территории объекта культурного наследия.

2. Координаты характерных (поворотных) точек границ территории объекта культурного наследия.

Номер характерной (поворотной) точки	Координаты характерных (поворотных) точек (система координат МСК-76)	
	X	Y
1	2	3
1	345023.08	1323372.69
2	345036.94	1323377.27
3	345032.41	1323391.90
4	345018.31	1323387.48
1	345023.08	1323372.69

3. Режим использования территории объекта культурного наследия.

На территории объекта культурного наследия разрешается:

- проведение работ по сохранению объекта культурного наследия (меры, направленные на обеспечение физической сохранности и сохранение историко-культурной ценности объекта культурного наследия, предусматривающие консервацию, ремонт, реставрацию, приспособление объекта культурного наследия для современного использования и включающие в себя научно-исследовательские, изыскательские, проектные и производственные работы, научное руководство проведением работ по сохранению объекта культурного наследия, технический и авторский надзор за проведением таких работ);

- реконструкция, ремонт существующих дорог, инженерных коммуникаций, благоустройство, озеленение, установка малых архитектурных форм, информационных знаков и указателей, иная хозяйственная деятельность, не противоречащая требованиям обеспечения сохранности объекта культурного наследия и позволяющая обеспечить функционирование объекта культурного наследия в современных условиях, обеспечивающая недопущение ухудшения состояния территории объекта культурного наследия, включенного в единый государственный реестр объектов культурного наследия (памятников истории и культуры) народов Российской Федерации, поддержание территории объекта культурного наследия в благоустроенном состоянии;

- ведение мониторинга состояния объекта культурного наследия и территории объекта культурного наследия;

- проведение археологических работ.

На территории объекта культурного наследия запрещается:

- строительство объектов капитального строительства и увеличение объемно-пространственных характеристик существующих на территории памятника объектов капитального строительства;

- проведение земляных, строительных, мелиоративных работ и иных работ, за исключением работ по сохранению объекта культурного наследия или его отдельных элементов, сохранению историко-градостроительной или природной среды объекта культурного наследия;

- установка рекламных конструкций, распространение наружной рекламы;

- осуществление любых видов деятельности, ухудшающих экологические условия и гидрологический режим на территории объекта культурного наследия, создающих вибрационные нагрузки динамическим воздействием на грунты в зоне их взаимодействия с объектом культурного наследия.

УТВЕРЖДЕН  
приказом государственной  
службы охраны объектов  
культурного наследия  
Ярославской области  
от 25.02.2026 № 34

### ПРЕДМЕТ ОХРАНЫ

**объекта культурного наследия регионального значения (памятника)  
«Дом жилой», первая половина XIX в. (Ярославская обл., Гаврилов-  
Ямский р-н, с. Великое, ул. Труфанова, д. 16)**

Предметом охраны объекта культурного наследия регионального значения (памятника) «Дом жилой», первая половина XIX в. (Ярославская обл., Гаврилов-Ямский р-н, с. Великое, ул. Труфанова, д. 16), являются:

- местоположение и градостроительные характеристики объекта, формирующего историко-градостроительную среду исторической радиальной застройки села Великого и закрепляющего красную линию улицы Труфанова;

- историческая объемно-пространственная композиция прямоугольного в плане двухэтажного жилого дома с вальмовой крышей и брандмауэрной стеной;

- капитальные стены, сложенные из красного керамического кирпича; характер оформления поверхности стен – штукатурное покрытие, колористическое решение устанавливается в ходе научной реставрации;

- характер исторической формы крыши: вальмовая крыша дома с брандмауэрной стеной на западном фасаде;

- местоположение, габариты, конфигурация исторических дверных и оконных проемов: прямоугольные оконные проемы первого этажа и прямоугольные с лучковыми перемычками оконные проемы второго этажа;

- архитектурно-художественное оформление фасадов здания:

- раскрепованные лопатки по углам здания и по центру южного (главного) и восточного фасадов;

- профилированные наличники с подоконными полками оконных проемов второго этажа с лучковыми перемычками;

- межэтажный двухступенчатый карниз;

- профилированный карниз в завершении стен;

- сохранившиеся элементы пространственно-планировочной структуры интерьеров в капитальных стенах.