

ГОСУДАРСТВЕННАЯ СЛУЖБА ОХРАНЫ ОБЪЕКТОВ КУЛЬТУРНОГО НАСЛЕДИЯ ЯРОСЛАВСКОЙ ОБЛАСТИ

ПРИКАЗ

от 29.01.2026 № 13

г. Ярославль

Об уточнении сведений
о выявленном объекте
культурного наследия,
включении выявленного объекта
культурного наследия и об отказе
во включении выявленного
объекта культурного наследия
в единый государственный реестр
объектов культурного наследия
(памятников истории и культуры)
народов Российской Федерации

В соответствии со статьями 3¹, 16¹, 18, 33 Федерального закона от 25 июня 2002 года № 73-ФЗ «Об объектах культурного наследия (памятниках истории и культуры) народов Российской Федерации», пунктом 8 порядка формирования и ведения перечня выявленных объектов культурного наследия, состава сведений, включаемых в данный перечень, утвержденных приказом Министерства культуры Российской Федерации от 02.07.2015 № 1907 «Об утверждении порядка формирования и ведения перечня выявленных объектов культурного наследия, состава сведений, включаемых в данный перечень», Положением о государственной службе охраны объектов культурного наследия Ярославской области, утвержденным постановлением Правительства Ярославской области от 17.06.2015 № 659-п «О государственной службе охраны объектов культурного наследия Ярославской области», на основании заключения государственной историко-культурной экспертизы от 20.08.2025

ГОСУДАРСТВЕННАЯ СЛУЖБА ОХРАНЫ ОБЪЕКТОВ КУЛЬТУРНОГО НАСЛЕДИЯ ЯРОСЛАВСКОЙ ОБЛАСТИ ПРИКАЗЫВАЕТ:

1. Уточнить сведения о выявленном объекте культурного наследия «Хозяйственная пристройка», конец XIX в. – начало XX в. (Ярославская область, Даниловский район, с. Серeda, ул. Ленина, д. 10), изложив его наименование в следующей редакции: «Дом жилой Е.П. Чистяковой».

2. Включить в единый государственный реестр объектов культурного наследия (памятников истории и культуры) народов Российской Федерации выявленный объект культурного наследия «Дом жилой», кон. XVIII в. – нач. XIX в. (Ярославская область, Даниловский район, с. Серeda, ул. Ленина, д. 4), в качестве объекта культурного наследия местного (муниципального) значения (памятника) «Дом с трактиром и лавкой К.И. и П.К. Чировых», конец XIX в. – начало XX в. (Ярославская область, Даниловский район, с. Серeda, ул. Ленина, д. 4).

3. Утвердить прилагаемые:

- границы территории объекта культурного наследия местного (муниципального) значения (памятника) «Дом с трактиром и лавкой К.И. и П.К. Чировых», конец XIX в. – начало XX в. (Ярославская область, Даниловский район, с. Серeda, ул. Ленина, д. 4);

- предмет охраны объекта культурного наследия местного (муниципального) значения (памятника) «Дом с трактиром и лавкой К.И. и П.К. Чировых», конец XIX в. – начало XX в. (Ярославская область, Даниловский район, с. Серeda, ул. Ленина, д. 4).

4. Отказать во включении в единый государственный реестр объектов культурного наследия (памятников истории и культуры) народов Российской Федерации выявленного объекта культурного наследия «Ансамбль городской усадьбы», конец XIX в. – начало XX в. (Ярославская область, Даниловский район, с. Серeda, ул. Ленина), по причине отсутствия историко-культурной ценности.

5. Исключить выявленный объект культурного наследия, указанный в пункте 4, из перечня выявленных объектов культурного наследия Ярославской области.

6. Контроль за исполнением приказа возложить на руководителя службы Охинцеву С.Н.

7. Приказ вступает в силу со дня его официального опубликования.

Руководитель службы



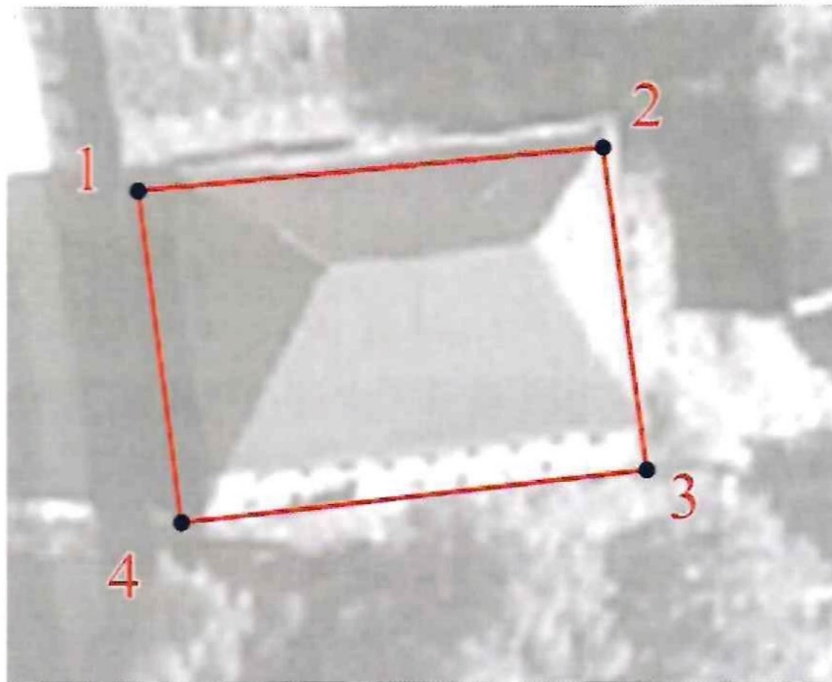
С.Н. Охинцева

УТВЕРЖДЕНЫ
приказом государственной
службы охраны объектов
культурного наследия
Ярославской области
от 29.01.2016 № 13

ГРАНИЦЫ ТЕРРИТОРИИ

объекта культурного наследия местного (муниципального) значения
(памятника) «Дом с трактиром и лавкой К.И. и П.К. Чировых»,
конец XIX в. – начало XX в. (Ярославская область, Даниловский район,
с. Серeda, ул. Ленина, д. 4)

1. Схема границ территории объекта культурного наследия.



2. Координаты характерных (поворотных) точек границ территории
объекта культурного наследия.

Номер характерной (поворотной) точки	Координаты характерных (поворотных) точек (система координат МСК-76)	
	X	Y
1	417 176,42	2 184 411,21
2	417 178,38	2 184 432,61
3	417 163,49	2 184 434,62
4	417 161,13	2 184 413,22
1	417 176,42	2 184 411,21

3. Режим использования территории объекта культурного наследия.

На территории объекта культурного наследия разрешается:

- проведение работ по сохранению объекта культурного наследия (меры, направленные на обеспечение физической сохранности и сохранение историко-культурной ценности объекта культурного наследия, предусматривающие консервацию, ремонт, реставрацию, приспособление объекта культурного наследия для современного использования и включающие в себя научно-исследовательские, изыскательские, проектные и производственные работы, научное руководство проведением работ по сохранению объекта культурного наследия, технический и авторский надзор за проведением таких работ);

- реконструкция, ремонт существующих дорог, инженерных коммуникаций, благоустройство, озеленение, установка малых архитектурных форм, информационных знаков и указателей, иная хозяйственная деятельность, не противоречащая требованиям обеспечения сохранности объекта культурного наследия и позволяющая обеспечить функционирование объекта культурного наследия в современных условиях, обеспечивающая недопущение ухудшения состояния территории объекта культурного наследия, включенного в единый государственный реестр объектов культурного наследия (памятников истории и культуры) народов Российской Федерации, поддержание территории объекта культурного наследия в благоустроенном состоянии;

- ведение мониторинга состояния объекта культурного наследия и территории объекта культурного наследия;

- проведение археологических работ.

На территории объекта культурного наследия запрещается:

- строительство объектов капитального строительства и увеличение объемно-пространственных характеристик существующих на территории памятника объектов капитального строительства;

- проведение земляных, строительных, мелиоративных работ и иных работ, за исключением работ по сохранению объекта культурного наследия или его отдельных элементов, сохранению историко-градостроительной или природной среды объекта культурного наследия;

- установка рекламных конструкций, распространение наружной рекламы;

- осуществление любых видов деятельности, ухудшающих экологические условия и гидрологический режим на территории объекта культурного наследия, создающих вибрационные нагрузки динамическим воздействием на грунты в зоне их взаимодействия с объектом культурного наследия.

УТВЕРЖДЕН

приказом государственной
службы охраны объектов
культурного наследия

Ярославской области

от 29.01.2026 № 13

ПРЕДМЕТ ОХРАНЫ

**объекта культурного наследия местного (муниципального) значения
(памятника) «Дом с трактиром и лавкой К.И. и П.К. Чировых»,
конец XIX в. – начало XX в. (Ярославская область, Даниловский район,
с. Серeda, ул. Ленина, д. 4)**

Предметом охраны объекта культурного наследия местного (муниципального) значения (памятника) «Дом с трактиром и лавкой К.И. и П.К. Чировых», конец XIX в. – начало XX в. (Ярославская область, Даниловский район, с. Серeda, ул. Ленина, д. 4), являются:

- композиционные особенности здания, участвующего в формировании разреженной линии застройки улицы Ленина;

- объёмно-пространственная композиция прямоугольного в плане двухэтажного здания (исторически у северного фасада существовала пристройка); форма прямой вальмовой крыши; характер кровельного покрытия – металл;

- местоположение, габариты, конфигурация и оформление входных и оконных проёмов, в том числе заложенных: осевое расположение и форма с лучковыми перемычками оконных проёмов; историческое расположение и форма дверных проёмов;

- капитальные стены, сложенные из красного глиняного кирпича размером 25 × 12 × 7,5 (8) см способом крестовой кладки;

- композиция и архитектурно-художественное оформление фасадов: профилированный периметральный промежуточный карниз; тонкие профилированные лучковые сандрики над оконными проёмами южного и западного фасадов; в завершении фасадов полочка простого профиля, образованная выступом кирпича;

- характер обработки фасадной поверхности – неоштукатуренные поверхности наружных стен;

- историческая планировка в капитальных стенах: продольная капитальная стена, разделяющая первый этаж налицевую и дворовую части.