

ГОСУДАРСТВЕННАЯ СЛУЖБА ОХРАНЫ ОБЪЕКТОВ КУЛЬТУРНОГО НАСЛЕДИЯ ЯРОСЛАВСКОЙ ОБЛАСТИ

ПРИКАЗ

от 26.12.2025 № 229
г. Ярославль

О включении выявленного
объекта культурного наследия
в единый государственный реестр
объектов культурного наследия
(памятников истории и культуры)
народов Российской Федерации

В соответствии со статьями 3¹, 18, 33 Федерального закона от 25 июня 2002 года № 73-ФЗ «Об объектах культурного наследия (памятниках истории и культуры) народов Российской Федерации», Положением о государственной службе охраны объектов культурного наследия Ярославской области, утвержденным постановлением Правительства Ярославской области от 17.06.2015 № 659-п «О государственной службе охраны объектов культурного наследия Ярославской области», на основании акта государственной историко-культурной экспертизы от 14.11.2025

ГОСУДАРСТВЕННАЯ СЛУЖБА ОХРАНЫ ОБЪЕКТОВ КУЛЬТУРНОГО НАСЛЕДИЯ ЯРОСЛАВСКОЙ ОБЛАСТИ ПРИКАЗЫВАЕТ:

1. Включить в единый государственный реестр объектов культурного наследия (памятников истории и культуры) народов Российской Федерации выявленный объект культурного наследия «Дом жилой», вторая половина XIX в. (Ярославская область, Гаврилов-Ямский район, с. Великое, Октябрьская ул., д. 25) в качестве объекта культурного наследия местного (муниципального) значения (памятника) «Дом жилой», вторая половина XIX в. (Ярославская область, Гаврилов-Ямский район, с. Великое, Октябрьская ул., д. 25).

2. Утвердить прилагаемые:

- границы территории объекта культурного наследия местного (муниципального) значения (памятника) «Дом жилой», вторая половина XIX в. (Ярославская область, Гаврилов-Ямский район, с. Великое, Октябрьская ул., д. 25);

- предмет охраны объекта культурного наследия местного (муниципального) значения (памятника) «Дом жилой», вторая половина

ХІХ в. (Ярославская область, Гаврилов-Ямский район, с. Великое, Октябрьская ул., д. 25).

3. Контроль за исполнением приказа возложить на руководителя службы Охинцеву С.Н.

4. Приказ вступает в силу со дня его официального опубликования.

Руководитель службы

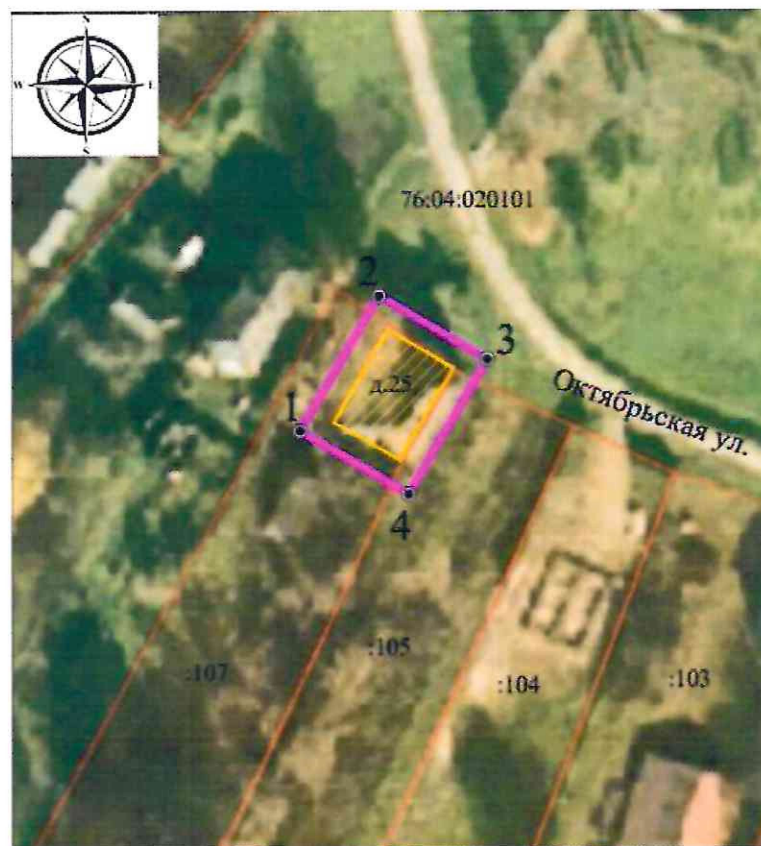


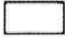



С.Н. Охинцева

УТВЕРЖДЕНЫ
приказом государственной
службы охраны объектов
культурного наследия
Ярославской области
от 22.12.2025 № 229

ГРАНИЦЫ ТЕРРИТОРИИ
объекта культурного наследия местного (муниципального) значения
(памятника) «Дом жилой», вторая половина XIX в. (Ярославская
область, Гаврилов-Ямский район, с. Великое, Октябрьская ул., д. 25)

1. Схема границ территории объекта культурного наследия.



	Границы земельных участков по сведениям из Единого государственного реестра недвижимости
	Границы территории объекта культурного наследия
	Объект культурного наследия
	Характерные (поворотные) точки границ территории объекта культурного наследия

2. Координаты характерных (поворотных) точек границ территории объекта культурного наследия.

Номер характерной (поворотной) точки	Координаты характерных (поворотных) точек в системе координат МСК-76	
	X	Y
1	344413.44	1323191.28
2	344429.82	1323200.85
3	344422.13	1323214.02
4	344405.74	1323204.46
1	344413.44	1323191.28

3. Режим использования территории объекта культурного наследия.

На территории объекта культурного наследия разрешается:

- проведение работ по сохранению объекта культурного наследия (меры, направленные на обеспечение физической сохранности и сохранение историко-культурной ценности объекта культурного наследия, предусматривающие консервацию, ремонт, реставрацию, приспособление объекта культурного наследия для современного использования и включающие в себя научно-исследовательские, изыскательские, проектные и производственные работы, научное руководство проведением работ по сохранению объекта культурного наследия, технический и авторский надзор за проведением таких работ);

- реконструкция, ремонт существующих дорог, инженерных коммуникаций, благоустройство, озеленение, установка малых архитектурных форм, информационных знаков и указателей, иная хозяйственная деятельность, не противоречащая требованиям обеспечения сохранности объекта культурного наследия и позволяющая обеспечить функционирование объекта культурного наследия в современных условиях, обеспечивающая недопущение ухудшения состояния территории объекта культурного наследия, включенного в единый государственный реестр объектов культурного наследия (памятников истории и культуры) народов Российской Федерации, поддержание территории объекта культурного наследия в благоустроенном состоянии;

- ведение мониторинга состояния объекта культурного наследия и территории объекта культурного наследия;

- проведение археологических работ.

На территории объекта культурного наследия запрещается:

- строительство объектов капитального строительства и увеличение объемно-пространственных характеристик существующих на территории памятника объектов капитального строительства;

- проведение земляных, строительных, мелиоративных работ и иных работ, за исключением работ по сохранению объекта культурного наследия или его отдельных элементов, сохранению историко-градостроительной или природной среды объекта культурного наследия;

- установка рекламных конструкций, распространение наружной рекламы;

- осуществление любых видов деятельности, ухудшающих экологические условия и гидрологический режим на территории объекта культурного наследия, создающих вибрационные нагрузки динамическим воздействием на грунты в зоне их взаимодействия с объектом культурного наследия.

УТВЕРЖДЕН

приказом государственной
службы охраны объектов
культурного наследия
Ярославской области

от 22.12.2025 № 229

ПРЕДМЕТ ОХРАНЫ

**объекта культурного наследия местного (муниципального) значения
(памятника) «Дом жилой», вторая половина XIX в. (Ярославская
область, Гаврилов-Ямский район, с. Великое, Октябрьская ул., д. 25)**

Предметом охраны объекта культурного наследия местного (муниципального) значения (памятника) «Дом жилой», вторая половина XIX в. (Ярославская область, Гаврилов-Ямский район, с. Великое, Октябрьская ул., д. 25), являются:

- местоположение и композиционные особенности здания, формирующего архитектурно-художественный облик улицы Октябрьской;
- объемно-пространственная композиция здания, состоящая из прямоугольного в плане двухэтажного кирпичного основного объема;
- местоположение, форма и габариты исторических оконных и дверных проемов (в том числе заложённых);
- параметры вальмовой крыши основного объема;
- материал, конструкция и характер стен: капитальные стены из красного керамического кирпича на известковом растворе;
- архитектурно-художественное оформление лицевого фасада: клинчатые перемычки окон первого этажа; полуциркульные аттики окон второго этажа; завершающий профильный карниз;
- историческая пространственно-планировочная структура в капитальных стенах.