

# ГОСУДАРСТВЕННАЯ СЛУЖБА ОХРАНЫ ОБЪЕКТОВ КУЛЬТУРНОГО НАСЛЕДИЯ ЯРОСЛАВСКОЙ ОБЛАСТИ

## ПРИКАЗ

от 15.12.2025 № 225  
г. Ярославль

О включении выявленного  
объекта культурного наследия  
в единый государственный реестр  
объектов культурного наследия  
(памятников истории и культуры)  
народов Российской Федерации

В соответствии со статьями 3<sup>1</sup>, 18, 33 Федерального закона от 25 июня 2002 года № 73-ФЗ «Об объектах культурного наследия (памятниках истории и культуры) народов Российской Федерации», Положением о государственной службе охраны объектов культурного наследия Ярославской области, утвержденным постановлением Правительства Ярославской области от 17.06.2015 № 659-п «О государственной службе охраны объектов культурного наследия Ярославской области», на основании акта государственной историко-культурной экспертизы от 31.07.2025  
ГОСУДАРСТВЕННАЯ СЛУЖБА ОХРАНЫ ОБЪЕКТОВ КУЛЬТУРНОГО НАСЛЕДИЯ ЯРОСЛАВСКОЙ ОБЛАСТИ ПРИКАЗЫВАЕТ:

1. Включить в единый государственный реестр объектов культурного наследия (памятников истории и культуры) народов Российской Федерации выявленный объект культурного наследия (памятник) «Особняк городской», начало XIX в. – вторая половина XIX в. (Ярославская область, г. Углич, ул. Ленина, д. 47), в качестве объекта культурного наследия местного (муниципального) значения (памятника) «Особняк В.Н. Кашинова с пекарней», начало XIX в., последняя четверть XIX в. (Ярославская область, г. Углич, ул. Ленина, д. 47).

2. Утвердить прилагаемые:

- границы территории объекта культурного наследия местного (муниципального) значения (памятника) «Особняк В.Н. Кашинова с пекарней», начало XIX в., последняя четверть XIX в. (Ярославская область, г. Углич, ул. Ленина, д. 47);

- предмет охраны объекта культурного наследия местного (муниципального) значения (памятника) «Особняк В.Н. Кашинова

с пекарней», начало XIX в., последняя четверть XIX в. (Ярославская область, г. Углич, ул. Ленина, д. 47).

3. Контроль за исполнением приказа возложить на руководителя службы Охинцеву С.Н.

4. Приказ вступает в силу со дня его официального опубликования.

Руководитель службы

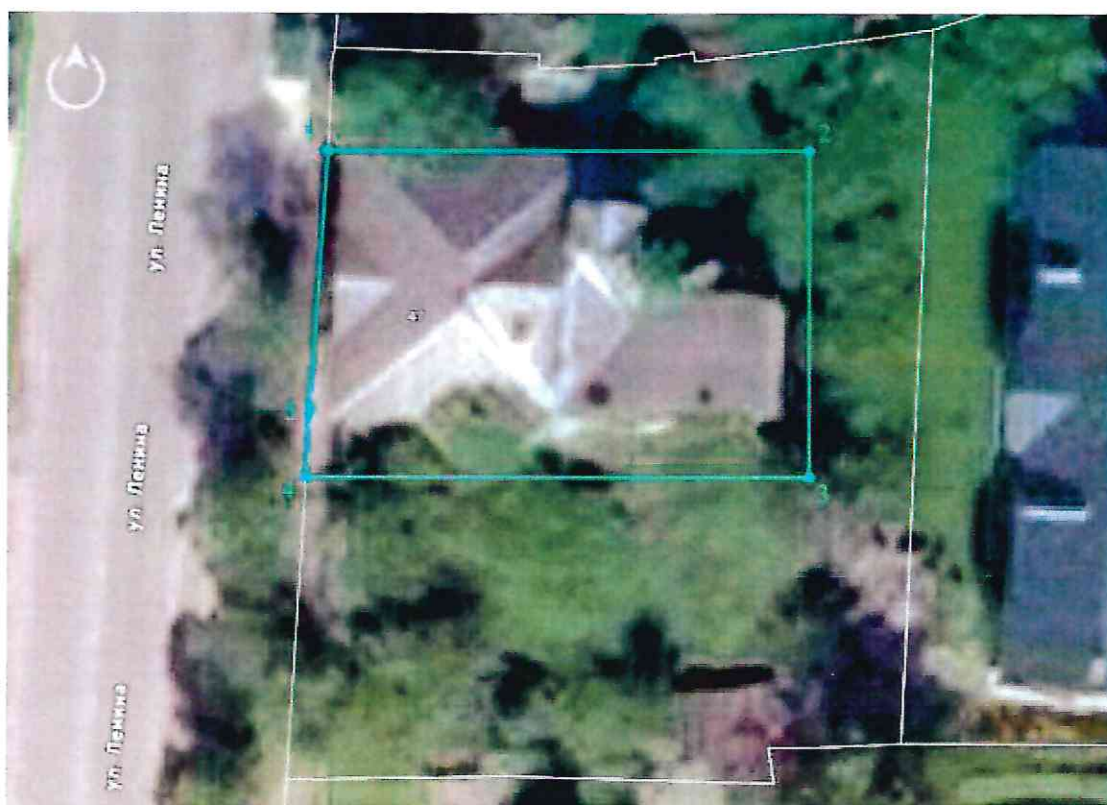


С.Н. Охинцева

УТВЕРЖДЕНЫ  
приказом государственной  
службы охраны объектов  
культурного наследия  
Ярославской области  
от 15.12.2025 № 225

**ГРАНИЦЫ ТЕРРИТОРИИ**  
объекта культурного наследия местного (муниципального) значения  
(памятника) «Особняк В.Н. Кашинова с пекарней»,  
начало XIX в., последняя четверть XIX в.  
(Ярославская область, г. Углич, ул. Ленина, д. 47)

1. Схема границ территории объекта культурного наследия.



2. Координаты характерных (поворотных) точек границ территории объекта культурного наследия.

Номер характерной (поворотной) точки	Координаты характерных (поворотных) точек (система координат МСК-76)	
	X	Y
1	2	3
1	363322,48	1236019,17
2	363322,48	1236049,17

1	2	3
3	363302,48	1236049,17
4	363302,48	1236017,83
5	363306,56	1236018,08
1	363322,48	1236019,17

### 3. Режим использования территории объекта культурного наследия.

На территории объекта культурного наследия разрешается:

- проведение работ по сохранению объекта культурного наследия (меры, направленные на обеспечение физической сохранности и сохранение историко-культурной ценности объекта культурного наследия, предусматривающие консервацию, ремонт, реставрацию, приспособление объекта культурного наследия для современного использования и включающие в себя научно-исследовательские, изыскательские, проектные и производственные работы, научное руководство проведением работ по сохранению объекта культурного наследия, технический и авторский надзор за проведением таких работ);

- реконструкция, ремонт существующих дорог, инженерных коммуникаций, благоустройство, озеленение, установка малых архитектурных форм, информационных знаков и указателей, иная хозяйственная деятельность, не противоречащая требованиям обеспечения сохранности объекта культурного наследия и позволяющая обеспечить функционирование объекта культурного наследия в современных условиях, обеспечивающая недопущение ухудшения состояния территории объекта культурного наследия, включенного в единый государственный реестр объектов культурного наследия (памятников истории и культуры) народов Российской Федерации, поддержание территории объекта культурного наследия в благоустроенном состоянии;

- ведение мониторинга состояния объекта культурного наследия и территории объекта культурного наследия;

- проведение археологических работ.

На территории объекта культурного наследия запрещается:

- строительство объектов капитального строительства и увеличение объемно-пространственных характеристик существующих на территории памятника объектов капитального строительства;

- проведение земляных, строительных, мелиоративных работ и иных работ, за исключением работ по сохранению объекта культурного наследия или его отдельных элементов, сохранению историко-градостроительной или природной среды объекта культурного наследия;

- установка рекламных конструкций, распространение наружной рекламы;

- осуществление любых видов деятельности, ухудшающих экологические условия и гидрологический режим на территории объекта культурного наследия, создающих вибрационные нагрузки динамическим воздействием на грунты в зоне их взаимодействия с объектом культурного наследия.

УТВЕРЖДЕН

приказом государственной  
службы охраны объектов  
культурного наследия

Ярославской области

от 15.12.2025 № 225

## ПРЕДМЕТ ОХРАНЫ

**объекта культурного наследия местного (муниципального) значения  
(памятника) «Особняк В.Н. Кашинова с пекарней»,  
начало XIX в., последняя четверть XIX в.  
(Ярославская область, г. Углич, ул. Ленина, д. 47)**

Предметом охраны объекта культурного наследия местного (муниципального) значения (памятника) «Особняк В.Н. Кашинова с пекарней», начало XIX в., последняя четверть XIX в. (Ярославская область, г. Углич, ул. Ленина, д. 47), являются:

- местоположение и средовая роль объекта культурного наследия, расположенного в городе Угличе Ярославской области; характеристики объема объекта культурного наследия – роль визуального градостроительного акцента, поддерживающего подлинную красную линию застройки исторической улицы Ленина (бывшей улицы Московской, ведущей в направлении Москвы) согласно генеральному плану города Углича 1784 г.;

- историческая объемно-пространственная композиция, представляющая собой 2 соединенных объема: классический двухэтажный городской особняк середины XIX в., слегка вытянутый главным фасадом вдоль улицы Ленина по оси север – юг, и индустриальное краснокирпичное трехэтажное здание пекарни конца XIX в., пристроенное со двора к восточному фасаду особняка;

- конфигурация исторических фундаментов объекта культурного наследия начала XIX в., последней четверти XIX в.;

- историческая планировочная структура объемов особняка с пекарней в капитальных несущих стенах (включая подлинные материалы – красный клейменный кирпич и его размерные ряды): капитальные стены исторического прямоугольного в плане объема особняка из красного побеленного кирпича, сложенного с песчаными блоками в цоколе и межэтаже (размерные ряды: 27-28 × 13-14 × 6-7 см), капитальные стены исторического объема Г-образной в плане пекарни из красного кирпича (размерные ряды: 8-6,5 × 14-12 × 28-25 см), на кладке – набор клейм: «ВО» (кирпичный завод Вороновых), «ИТ» (завод мещанина Туркина) и «А.С.» (завод семьи Соловьевых) без рамок;

- подлинный абрис, форма и габариты крыши особняка – вальмовая с треугольным щипцом, имитирующим классический фронтоном, по центру главного и восточного фасадов;

- подлинный абрис, форма и габариты крыши здания пекарни – многоскатная с резким скосом в направлении от южного четырехэтажного фасада к северному трехэтажному фасаду;

- форма, габариты и местоположение исторических оконных и входных проемов капитальных стен особняка (прямоугольные проемы с лучковыми и прямыми перемычками): композиция главного (западного) фасада в 7 световых осей, 3 (центральные) из которых выделены небольшим ризалитом, северный боковой фасад в 6 световых осей, по южному боковому фасаду – 3 световых проема по второму этажу и 3 световых проема по первому этажу, на части восточного фасада (с северной стороны) – заложенные световые оси проемов, полукруглое слуховое окно в треугольном щипце чердачного пространства над ризалитом западного фасада;

- форма, габариты и местоположение исторических оконных и входных проемов капитальных стен пекарни (прямоугольные проемы с лучковыми и прямыми перемычками): по южному фасаду – 4 световые оси 10 оконных проемов с лучковыми перемычками, по северному фасаду – 3 световые оси по восточной части объема, 2 световые оси по восточному фасаду северного объема, завершающегося башенкой, световая ось северного фасада башенки, включая 3 арочных оконных проема с разгрузочными арками по лучковым фронтонам башенки;

- композиционное решение, световые оси и архитектурно-художественное оформление фасадов особняка с элементами лепного декора:

композиция главного (западного) фасада, сложенного в 7 световых осей, 3 (центральные) из которых выделены небольшим ризалитом, декорированным пилястрами в тетрастиль;

навершающий стены главного фасада карниз с классическим архитектурным обломом классического ордера (под карнизным выступом), широкая полоса фриза, украшенная лепными элементами: пояс мелких дентикул, декоративные консоли в формах триглифа с 3 округлыми желобками по «телу» колонны, которое завершает элемент остроконечной пирамидальной фигуры, чередующиеся филенки: квадратные с окаймляющими выступами и остроконечной пирамидальной фигурой в центре («бриллиант» и «шляпка гвоздя») и прямоугольные с окаймляющими выступами и заштукатуренным «под шубу» центром (под фризом), профилированная полоска архитрава;

межэтажный карнизный пояс по фасаду, отделяющий второй этаж от первого, лепные элементы которого дублируют завершающий карниз: карнизный выступ классического облома из полочки с отливом, глубокой выкружкой, валиком с капелькой и скоцией, лента фриза, декорированная чередующимися филенками: квадратными с окаймляющими выступами и крупной остроконечной пирамидальной фигурой в центре («бриллиант» и «шляпка гвоздя») и прямоугольными с окаймляющими выступами и заштукатуренным «под шубу» центром, в части ризалита (по одной оси с пилястрами второго этажа) – декоративные лепные элементы, имитирующие базы пилястр, – прямоугольные филенки, вытянутые в вертикаль, с

остроконечной пирамидальной фигурой в центре («бриллиант») (ниже ленты межэтажного пояса), над оконными проемами первого этажа, лента «карниза» из полочки, валика и скоции;

декоративные элементы на втором этаже: простенки оконных проемов по небольшому выступающему ризалиту, выделенные пилястрами с 4 канелюрами по стволу и капителями классического стиля, крупный руст по промежутку стены оконных проемов, внешние углы фасада, выделенные прямоугольными филенками по рустовке с трехчастной каймой и заштукатуренным «под шубу» центром в имитации грубо отколотого камня, лепные наличники оконных проемов второго этажа с выступами и притолокой по внешней части проема (на месте анконы-выступа), тонкие декоративные элементы – одинарно окаймленные филенки, заштукатуренные «под шубу», с маленькой остроконечной пирамидальной фигурой в центре продолговатого элемента лепнины (совпадает центром с вертикальной осью оконного проема);

лепные декоративные элементы северного фасада (уточняются методом научной реставрации): лепные наличники с выступами и притолокой по внешней части проема, завершающий карниз классического облома с широкой гладкой лентой фриза, межэтажный карнизный пояс;

лепные декоративные элементы южного фасада (уточняются методом научной реставрации): лепной завершающий карниз с широкой гладкой частью фриза, завершающий юго-западный угол стены фасада карниз с классическим архитектурным обломом классического ордера (декор аналогичен декору карниза западного фасада), внешние углы фасада, выделенные прямоугольными филенками по рустовке с трехчастной каймой и заштукатуренным «под шубу» центром в имитации грубо отколотого камня;

треугольный щипец с полукруглым слуховым окном, имитирующий фронтон, обшитый деревом с декоративными резными накладками с геометрическим рисунком в мотиве;

- композиционное решение, световые оси и архитектурно-художественное оформление фасадов пекарни с элементами кирпичного декора:

декоративная композиция по 3 фасадам помещения башенки: в завершении стен – архитектурные фронтоны с лучковыми архивольтами с рядами крупных дентикул, выделяющие из плоскости стены завершающую дугу арки; завершающий архивольт, с двух сторон декоративно опирающийся на базы ложных (глухих) бифорий (бифора) с колонкой посередине, ложные (глухие) бифории (бифора) с колонкой посередине (глухие арочки в бифорах с лучковыми завершениями), гладкая поверхность тимпана с вписанным по центру арочным оконным проемом с крупной разгрузочной аркой, выделенной в малый архивольт с рядом дентикул, и 2 колонками по бокам от проема;

лопатка, обрамляющая северо-восточный угол пекарни по северному фасаду, завершающий стены северного фасада и башенки карниз из полочек с рядом крупных дентикул, карнизные выступы из 2 разноразмерных полочек в межэтажах, кромки завершающего и межэтажных карнизов по восточному фасаду.