

ГОСУДАРСТВЕННАЯ СЛУЖБА ОХРАНЫ ОБЪЕКТОВ КУЛЬТУРНОГО НАСЛЕДИЯ ЯРОСЛАВСКОЙ ОБЛАСТИ

П Р И К А З

от 15.12.2025 № 220
г. Ярославль

О включении выявленного
объекта культурного наследия
в единый государственный реестр
объектов культурного наследия
(памятников истории и культуры)
народов Российской Федерации

В соответствии со статьями 3¹, 18, 33 Федерального закона от 25 июня 2002 года № 73-ФЗ «Об объектах культурного наследия (памятниках истории и культуры) народов Российской Федерации», Положением о государственной службе охраны объектов культурного наследия Ярославской области, утвержденным постановлением Правительства Ярославской области от 17.06.2015 № 659-п «О государственной службе охраны объектов культурного наследия Ярославской области», на основании акта государственной историко-культурной экспертизы от 12.11.2025
ГОСУДАРСТВЕННАЯ СЛУЖБА ОХРАНЫ ОБЪЕКТОВ КУЛЬТУРНОГО НАСЛЕДИЯ ЯРОСЛАВСКОЙ ОБЛАСТИ ПРИКАЗЫВАЕТ:

1. Включить в единый государственный реестр объектов культурного наследия (памятников истории и культуры) народов Российской Федерации выявленный объект культурного наследия «Николаевская богадельня», 1839 г.; 1870-е гг. (Ярославская область, г. Рыбинск, ул. Большая Казанская, д. 36 (адрес в соответствии с актом о постановке на государственную охрану: Ярославская область, г. Рыбинск, ул. Урицкого, д. 36)), в качестве объекта культурного наследия регионального значения (памятника) «Николаевская богадельня Императорского Человеколюбивого общества», вторая половина XIX – начало XX вв. (Ярославская область, г. Рыбинск, ул. Большая Казанская, д. 36).

2. Утвердить прилагаемые:

- границы территории объекта культурного наследия регионального значения (памятника) «Николаевская богадельня Императорского Человеколюбивого общества», вторая половина XIX – начало XX вв. (Ярославская область, г. Рыбинск, ул. Большая Казанская, д. 36);

- предмет охраны объекта культурного наследия регионального значения (памятника) «Николаевская богадельня Императорского Человеколюбивого общества», вторая половина XIX – начало XX вв. (Ярославская область, г. Рыбинск, ул. Большая Казанская, д. 36).

3. Контроль за исполнением приказа возложить на руководителя службы Охинцеву С.Н.

4. Приказ вступает в силу со дня его официального опубликования.

Руководитель службы



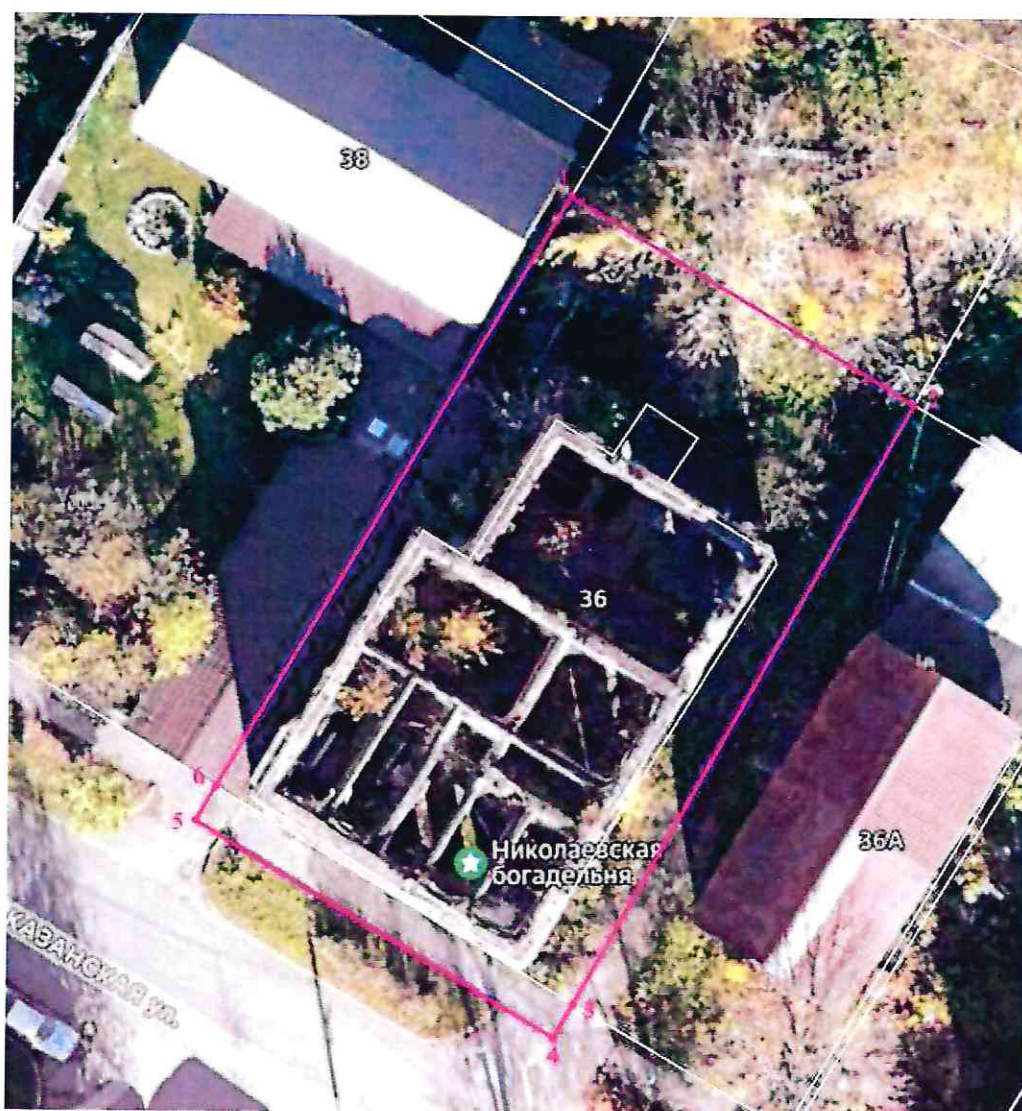
С.Н. Охинцева

УТВЕРЖДЕНЫ
приказом государственной
службы охраны объектов
культурного наследия
Ярославской области
от 15.12.2025 № 220

ГРАНИЦЫ ТЕРРИТОРИИ

объекта культурного наследия регионального значения (памятника)
«Николаевская богадельня Императорского Человеколюбивого
общества», вторая половина XIX – начало XX вв. (Ярославская область,
г. Рыбинск, ул. Большая Казанская, д. 36)

1. Схема границ территории объекта культурного наследия.



Условные обозначения

— – границы территории объекта культурного наследия

2. Координаты характерных (поворотных) точек границ территории объекта культурного наследия.

Номер характерной (поворотной) точки	Координаты характерных (поворотных) точек (система координат МСК-76)	
	X	Y
1	2	3
1	421923,51	1268597,71
2	421914,58	1268612,60
3	421888,66	1268598,02
4	421887,18	1268597,19
5	421896,50	1268581,65
6	421897,96	1268582,52
1	421923,51	1268597,71

3. Режим использования территории объекта культурного наследия.

На территории объекта культурного наследия разрешается:

- проведение работ по сохранению объекта культурного наследия (меры, направленные на обеспечение физической сохранности и сохранение историко-культурной ценности объекта культурного наследия, предусматривающие консервацию, ремонт, реставрацию, приспособление объекта культурного наследия для современного использования и включающие в себя научно-исследовательские, изыскательские, проектные и производственные работы, научное руководство проведением работ по сохранению объекта культурного наследия, технический и авторский надзор за проведением таких работ);

- реконструкция, ремонт существующих дорог, инженерных коммуникаций, благоустройство, озеленение, установка малых архитектурных форм, информационных знаков и указателей, иная хозяйственная деятельность, не противоречащая требованиям обеспечения сохранности объекта культурного наследия и позволяющая обеспечить функционирование объекта культурного наследия в современных условиях, обеспечивающая недопущение ухудшения состояния территории объекта культурного наследия, включенного в единый государственный реестр объектов культурного наследия (памятников истории и культуры) народов Российской Федерации, поддержание территории объекта культурного наследия в благоустроенном состоянии;

- ведение мониторинга состояния объекта культурного наследия и территории объекта культурного наследия;

- проведение археологических работ.

На территории объекта культурного наследия запрещается:

- снос, демонтаж объектов культурного наследия, любой вид деятельности несущий изменение высотных отметок объектов капитального строительства;
- строительство объектов капитального строительства и увеличение объемно-пространственных характеристик существующих на территории памятника объектов капитального строительства;
- проведение земляных, строительных, мелиоративных работ и иных работ, за исключением работ по сохранению объекта культурного наследия или его отдельных элементов, сохранению историко-градостроительной или природной среды объекта культурного наследия;
- установка рекламных конструкций, распространение наружной рекламы;
- осуществление любых видов деятельности, ухудшающих экологические условия и гидрологический режим на территории объекта культурного наследия, создающих вибрационные нагрузки динамическим воздействием на грунты в зоне их взаимодействия с объектом культурного наследия.

УТВЕРЖДЕН
приказом государственной
службы охраны объектов
культурного наследия
Ярославской области
от 15.12.2025 № 220

ПРЕДМЕТ ОХРАНЫ

**объекта культурного наследия регионального значения (памятника)
«Николаевская богадельня Императорского Человеколюбивого
общества», вторая половина XIX – начало XX вв. (Ярославская обл.,
г. Рыбинск, ул. Большая Казанская, д. 36)**

Предметом охраны объекта культурного наследия регионального значения (памятника) «Николаевская богадельня Императорского Человеколюбивого общества», вторая половина XIX – начало XX вв. (Ярославская обл., г. Рыбинск, ул. Большая Казанская, д. 36), являются:

- композиционные особенности здания, участвующего в формировании линии застройки Казанской улицы;

- объемно-пространственная композиция двухэтажного здания, состоящего из двух объемов: прямоугольного в плане лицевого основного объема и примыкающей к его дворовому фасаду прямоугольной в плане со скошенным восточным углом пристройки, незначительно суженной по сравнению с лицевым объемом; характер прямой скатной вальмовой крыши; характер исторического кровельного покрытия – металл;

- местоположение, габариты, конфигурация и оформление проемов на фасадах основного объема: прямоугольная форма и осевое расположение; местоположение, габариты, конфигурация и оформление исторических проемов на фасадах пристройки: прямоугольная форма и осевое расположение оконных и дверных проемов первого этажа, форма с арочными перемычками и осевое расположение оконных проемов второго этажа; характер исторической расстекловки заполнения оконных проемов;

- капитальные стены основного объема из красного глиняного кирпича на известковом растворе, сложенного способом цепной перевязки; капитальные стены пристройки из красного глиняного кирпича на известковом растворе, сложенного способом крестовой перевязки;

- композиция и архитектурно-художественное оформление фасадов основного объема:

рельефно выделенный цоколь, облицованный блоками белого камня; выступ фасада, образующий подоконную полку первого этажа;

фигурные белокаменные замковые камни с профилированным краем и скругленным с «плечиками» завершением в перемычках окон первого этажа лицевого южного (юго-юго-западного) фасада и на южной оси бокового востоко-юго-восточного фасада;

тонкий междуэтажный карниз, образованный кирпичной полочкой; подоконная тяга второго этажа, образованная кирпичной полочкой;

трехсторонние тонкие штукатурные наличники окон второго этажа с профилированной кромкой, на нечетных осях завершенные треугольными сандриками на фигурных кронштейнах с профилированными фронтонами из блоков белого камня;

надоконные ниши второго этажа на четных осях с вложенными лепными панно (сохранились частично);

в завершении фасада гладкий рельефно выделенный фриз и профилированный карниз из блоков белого камня с рядом белокаменных мутул;

- композиция и архитектурно-художественное оформление фасадов пристройки:

характер профилированных штукатурных наличников окон первого этажа;

тонкий междуэтажный карниз, образованный кирпичной полочкой; подоконная тяга второго этажа, образованная кирпичной полочкой;

профилированные штукатурные наличники окон второго этажа с выступающими импостами в основании архивольтов;

в завершении фасада гладкий рельефно выделенный фриз;

арочный с «плечиками» фронтон над боковым востоко-юго-восточным фасадом;

уступчатый со слуховым окном фронтон над дворовым северо-северо-восточным фасадом с рядом зубцов в завершении нижней ступени и профилированным завершением верхней ступени;

- характер обработки фасадной поверхности – оштукатуренные поверхности наружных стен; блоки белого камня в облицовке цоколя, белокаменные элементы декора;

- историческая планировка в капитальных стенах, разделяющих объемы.