



ГОСУДАРСТВЕННАЯ СЛУЖБА ОХРАНЫ ОБЪЕКТОВ КУЛЬТУРНОГО НАСЛЕДИЯ ЯРОСЛАВСКОЙ ОБЛАСТИ

ПРИКАЗ

от 15.12.2025 № 219
г. Ярославль

О включении выявленного
объекта культурного наследия
в единый государственный реестр
объектов культурного наследия
(памятников истории и культуры)
народов Российской Федерации

В соответствии со статьями 3¹, 18, 33 Федерального закона от 25 июня 2002 года № 73-ФЗ «Об объектах культурного наследия (памятниках истории и культуры) народов Российской Федерации», Положением о государственной службе охраны объектов культурного наследия Ярославской области, утвержденным постановлением Правительства Ярославской области от 17.06.2015 № 659-п «О государственной службе охраны объектов культурного наследия Ярославской области», на основании акта государственной историко-культурной экспертизы от 12.11.2025
ГОСУДАРСТВЕННАЯ СЛУЖБА ОХРАНЫ ОБЪЕКТОВ КУЛЬТУРНОГО НАСЛЕДИЯ ЯРОСЛАВСКОЙ ОБЛАСТИ ПРИКАЗЫВАЕТ:

1. Включить в единый государственный реестр объектов культурного наследия (памятников истории и культуры) народов Российской Федерации выявленный объект культурного наследия «Церковь Иверской Божьей Матери», 1890 г. (Ярославская область, г. Рыбинск, ул. Александровская, д. 12), в качестве объекта культурного наследия регионального значения (памятника) «Церковь во имя Иверской Божией Матери», 1885 – 1890 гг. (Ярославская обл., г. Рыбинск, ул. Александровская, д. 12).

2. Утвердить прилагаемые:

- границы территории объекта культурного наследия регионального значения (памятника) «Церковь во имя Иверской Божией Матери», 1885 – 1890 гг. (Ярославская обл., г. Рыбинск, ул. Александровская, д. 12);

- предмет охраны объекта культурного наследия регионального значения (памятника) «Церковь во имя Иверской Божией Матери», 1885 – 1890 гг. (Ярославская обл., г. Рыбинск, ул. Александровская, д. 12).

3. Контроль за исполнением приказа возложить на руководителя службы Охинцеву С.Н.

4. Приказ вступает в силу со дня его официального опубликования.

Руководитель службы

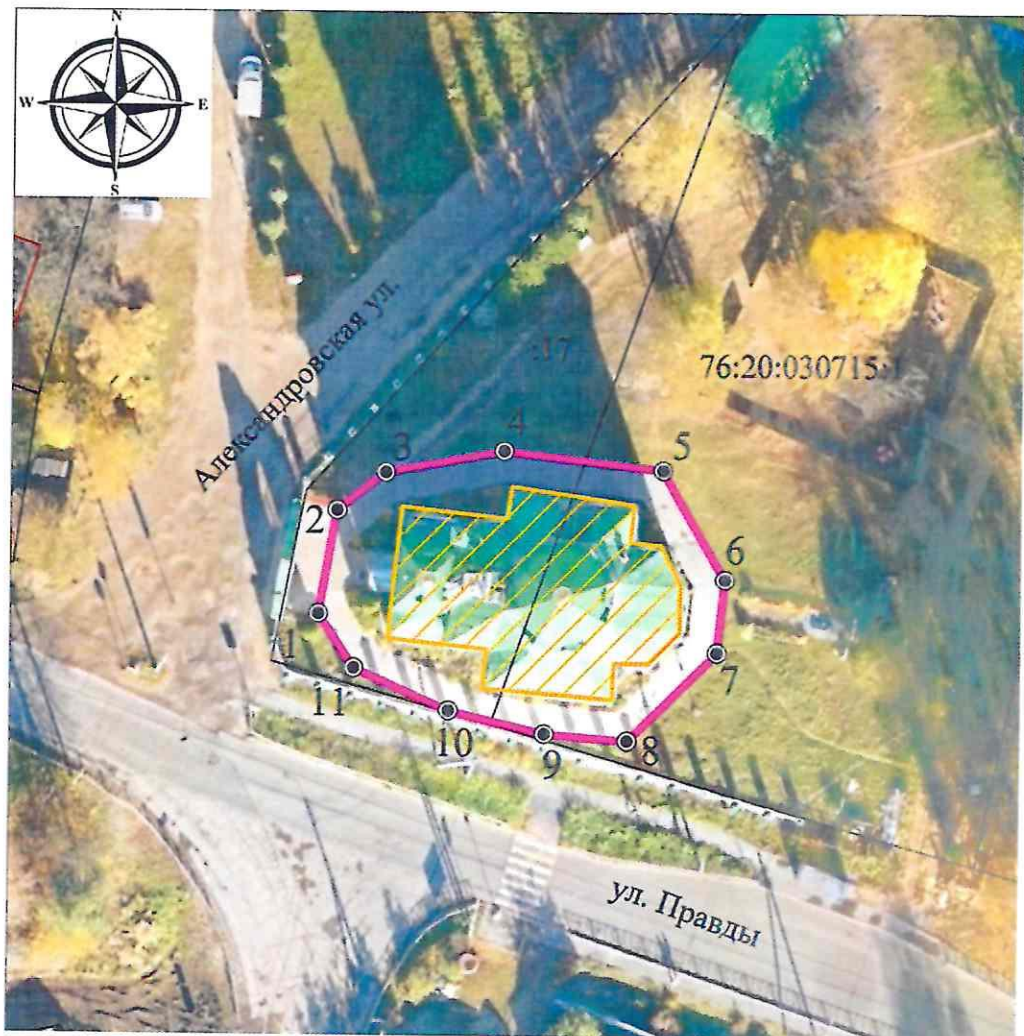
A handwritten signature in blue ink, appearing to be 'Охинцев', written in a cursive style.

С.Н. Охинцева

УТВЕРЖДЕНЫ
приказом государственной
службы охраны объектов
культурного наследия
Ярославской области
от 15.12.2015 № 219

ГРАНИЦЫ ТЕРРИТОРИИ
объекта культурного наследия регионального значения (памятника)
«Церковь во имя Иверской Божией Матери», 1885 – 1890 гг.
(Ярославская обл., г. Рыбинск, ул. Александровская, д. 12)

1. Схема границ территории объекта культурного наследия.



Условные обозначения:



- границы земельных участков в соответствии со сведениями из
Единого государственного реестра недвижимости



- границы территории объекта культурного наследия



- объект культурного наследия



- характерные (поворотные) точки границ территории объекта культурного наследия

2. Координаты характерных (поворотных) точек границ территории объекта культурного наследия.

Номер характерной (поворотной) точки	Координаты характерных (поворотных) точек (система координат МСК-76)	
	X	Y
1	2	3
1	422772.66	1269123.40
2	422782.14	1269125.06
3	422785.61	1269129.46
4	422787.59	1269140.24
5	422785.87	1269154.73
6	422775.92	1269160.44
7	422769.28	1269159.74
8	422761.25	1269151.61
9	422761.85	1269144.07
10	422763.94	1269135.31
11	422767.76	1269126.64
1	422772.66	1269123.40

3. Режим использования территории объекта культурного наследия.

На территории объекта культурного наследия разрешается:

- проведение работ по сохранению объекта культурного наследия (меры, направленные на обеспечение физической сохранности и сохранение историко-культурной ценности объекта культурного наследия, предусматривающие консервацию, ремонт, реставрацию, приспособление объекта культурного наследия для современного использования и включающие в себя научно-исследовательские, изыскательские, проектные и производственные работы, научное руководство проведением работ по сохранению объекта культурного наследия, технический и авторский надзор за проведением таких работ);

- реконструкция, ремонт существующих дорог, инженерных коммуникаций, благоустройство, озеленение, установка малых архитектурных форм, информационных знаков и указателей, иная хозяйственная деятельность, не противоречащая требованиям обеспечения сохранности объекта культурного наследия и позволяющая обеспечить функционирование объекта культурного наследия в современных условиях,

обеспечивающая недопущение ухудшения состояния территории объекта культурного наследия, включенного в единый государственный реестр объектов культурного наследия (памятников истории и культуры) народов Российской Федерации, поддержание территории объекта культурного наследия в благоустроенном состоянии;

- ведение мониторинга состояния объекта культурного наследия и территории объекта культурного наследия;
- проведение археологических работ.

На территории объекта культурного наследия запрещается:

- строительство объектов капитального строительства и увеличение объемно-пространственных характеристик существующих на территории памятника объектов капитального строительства;

- проведение земляных, строительных, мелиоративных работ и иных работ, за исключением работ по сохранению объекта культурного наследия или его отдельных элементов, сохранению историко-градостроительной или природной среды объекта культурного наследия;

- установка рекламных конструкций, распространение наружной рекламы;

- осуществление любых видов деятельности, ухудшающих экологические условия и гидрологический режим на территории объекта культурного наследия, создающих вибрационные нагрузки динамическим воздействием на грунты в зоне их взаимодействия с объектом культурного наследия.

УТВЕРЖДЕН
приказом государственной
службы охраны объектов
культурного наследия
Ярославской области
от 15.12.2015 № 219

ПРЕДМЕТ ОХРАНЫ

**объекта культурного наследия регионального значения (памятника)
«Церковь во имя Иверской Божией Матери», 1885 – 1890 гг.
(Ярославская обл., г. Рыбинск, ул. Александровская, д. 12)**

Предметом охраны объекта культурного наследия регионального значения (памятника) «Церковь во имя Иверской Божией Матери», 1885 – 1890 гг. (Ярославская обл., г. Рыбинск, ул. Александровская, д. 12), являются:

- местоположение и градостроительное значение церкви во имя Иверской Божией Матери, расположенной в заволжской части города Рыбинска, являющейся композиционным акцентом, высотной доминантой окружающей территории и ландшафта;

- историческая крестообразная объемно-пространственная композиция храма, вытянутого по оси восток – запад, включающая расположенные последовательно объемы пятигранной апсиды, четверика с выступами, примыкающими с севера, юга и запада, притвора на западе, центральная (повышенная) часть которого завершается четырехгранным шатром, с папертью и восьмерика на четверике, завершающегося восьмигранным шатром;

- исторические капитальные стены, сложенные из красного керамического кирпича; характер оформления поверхности стен – штукатурное покрытие;

- конструктивно выступающий из плоскости стен белокаменный цоколь;

- конструкции, форма и габариты усеченного восьмигранного купола четверика на парусах;

- конструкции, форма и габариты граненого купола восьмерика на восьмигранном основании;

- конструкции, форма и габариты граненого полукупола апсиды;

- конструкции, форма и габариты цилиндрических сводов, примыкающих к четверику северного, южного и западного узких объемов;

- плоское перекрытие притвора;

- восьмигранное шатровое завершение восьмерика на четверике, его форма, конструкции и габариты;

- четырехгранное шатровое завершение центральной (повышенной) части притвора, его форма, конструкции и габариты;

- характер крыш исторических объемов храма, их форма, конструкции и габариты: скатные крыши;
- характер кровельного покрытия – металлические листы;
- характер луковичных главок шатров, расположенных на глухих барабанах, архитектурно-художественное оформление барабанов (устанавливается методом научной реставрации);
- форма, габариты, местоположение исторических оконных проемов: арочные проемы всех объемов храма (в том числе ложные);
- форма, габариты, местоположение исторических входных проемов: арочный входной проем западного фасада с полуциркульным тимпаном с расстекловкой в завершении;
- архитектурно-художественное оформление четверика и апсиды: пояс прямоугольных филенок, отделенный от средней части стены тонкопрофилированной тягой, в верхней части стен; профилированные наличники оконных проемов с тонкопрофилированной подоконной полочкой; многообломный карниз с рядом двухступенчатых сухариков в завершении стен;
- архитектурно-художественное оформление восьмерика: пояс из сужающихся кверху широких профилированных уступов в основании восьмерика; профилированные архивольты на импостах в оформлении арочных оконных проемов; рустованные лопатки с широкими промежутками и прямоугольными неглубокими нишками в промежутках по бокам от оконных проемов; многообломный карниз с рядом двухступенчатых сухариков в завершении стен;
- килевидные кокошники в нижней части ребер шатра;
- архитектурно-художественное оформление притвора: килевидные архивольты на импостах в оформлении арочных оконных проемов центральной части притвора; горизонтальная прямоугольная филенка в верхней части стены центральной части притвора; гладкий фриз, ограниченный сверху и снизу профилированными тягами, и карниз с рядом двухступенчатых сухариков в завершении стен центральной части притвора; широкие гладкие лопатки, члениющиеся по горизонтали профилированными тягами; прямоугольные филенки в нижней части лопаток центрального объема; пояс с рядом прямоугольных филенок на боковых (пониженных относительно центральной) частях притвора с гладким поясом, ограниченным сверху и снизу профилированными тягами, над которыми расположены профилированные архивольты на импостах в оформлении арочных оконных проемов (в том числе ложных);

- гладкие широкие лопатки по углам, раскрепованные по горизонтали профилированными тягами в уровне импостов;
- профилированный карниз в завершении боковых частей притвора;
- руст в оформлении нижней части стен всех объемов храма;
 - пространственно-планировочная структура храма в капитальных стенах;
 - арочные проемы, соединяющие помещения четверика;
 - профилированные тяги в помещениях четверика;
 - каменный пол притвора.