



ГОСУДАРСТВЕННАЯ СЛУЖБА ОХРАНЫ ОБЪЕКТОВ КУЛЬТУРНОГО НАСЛЕДИЯ ЯРОСЛАВСКОЙ ОБЛАСТИ

ПРИКАЗ

от 07.11.2025 № 202
г. Ярославль

Об утверждении границ
территории объекта культурного
наследия регионального значения

В соответствии со статьей 3¹ Федерального закона от 25 июня 2002 года № 73-ФЗ «Об объектах культурного наследия (памятниках истории и культуры) народов Российской Федерации», приказом Министерства культуры Российской Федерации от 04.06.2015 № 1745 «Об утверждении требований к составлению проектов границ территорий объектов культурного наследия», Положением о государственной службе охраны объектов культурного наследия Ярославской области, утвержденным постановлением Правительства Ярославской области от 17.06.2015 № 659-п «О государственной службе охраны объектов культурного наследия Ярославской области»,

ГОСУДАРСТВЕННАЯ СЛУЖБА ОХРАНЫ ОБЪЕКТОВ КУЛЬТУРНОГО НАСЛЕДИЯ ЯРОСЛАВСКОЙ ОБЛАСТИ ПРИКАЗЫВАЕТ:

1. Утвердить прилагаемые границы территории объекта культурного наследия регионального значения (ансамбля) «Ансамбль общественных и торговых зданий», 1830 г., сер. XIX в. (Ярославская обл., г. Ростов Великий, ул. 50 лет Октября, д. 1, д. 3, д. 5, д. 6/4, д. 7, д. 9/6).

2. Контроль за исполнением приказа возложить на руководителя службы Охинцеву С.Н.

3. Приказ вступает в силу со дня его официального опубликования.

Руководитель службы

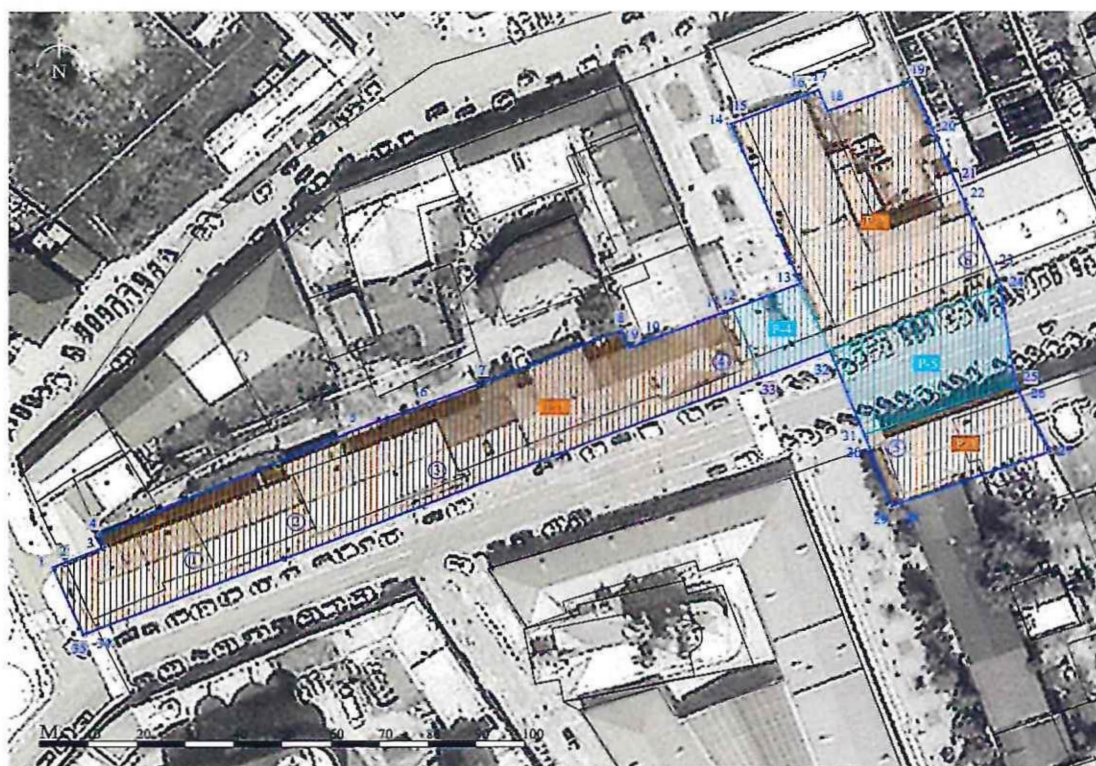
С.Н. Охинцева

УТВЕРЖДЕНЫ
приказом государственной
службы охраны объектов
культурного наследия
Ярославской области
от 07.11.2025 № 202


ГРАНИЦЫ ТЕРРИТОРИИ


объекта культурного наследия регионального значения (ансамбля)
«Ансамбль общественных и торговых зданий», 1830 г., сер. XIX в.
(Ярославская обл., г. Ростов Великий,
ул. 50 лет Октября, д. 1, д. 3, д. 5, д. 6/4, д. 7, д. 9/6)


1. Схема границ территории объекта культурного наследия регионального значения (ансамбля) «Ансамбль общественных и торговых зданий», 1830 г., сер. XIX в. (Ярославская обл., г. Ростов Великий, ул. 50 лет Октября, д. 1, д. 3, д. 5, д. 6/4, д. 7, д. 9/6) (далее – Ансамбль), совмещенная со схемой режимов использования территории Ансамбля.



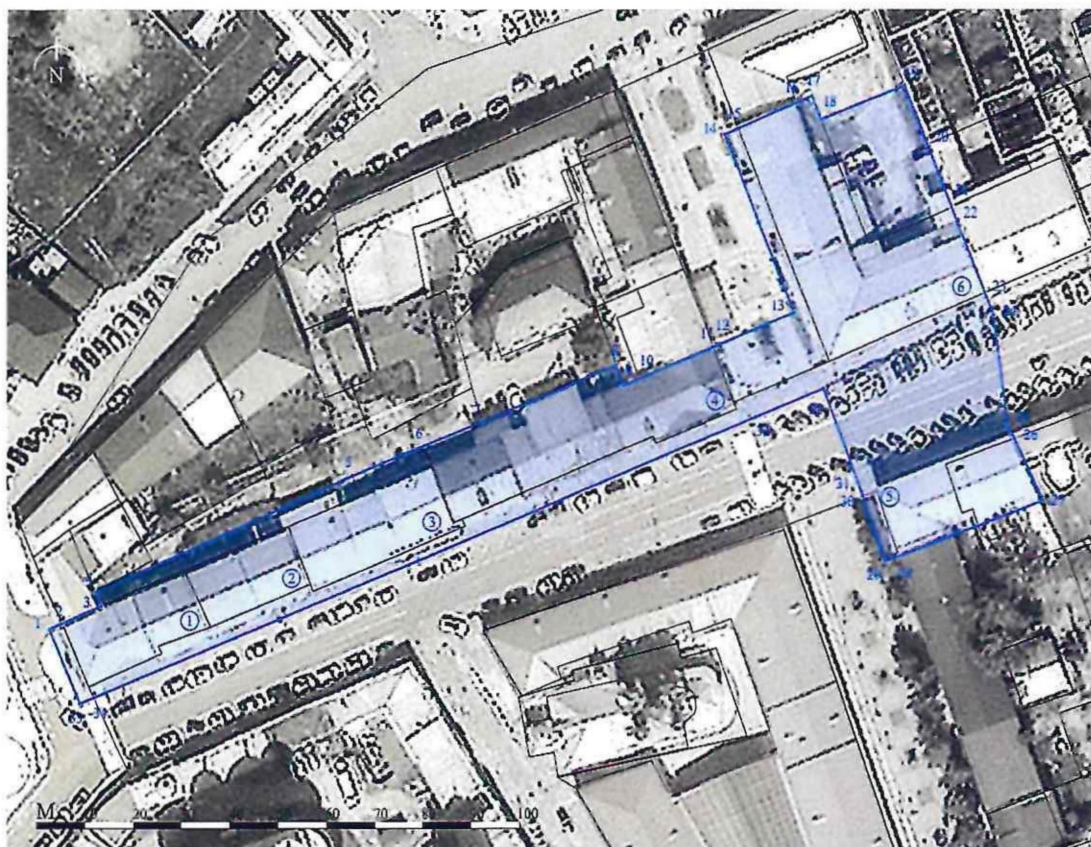
Условные обозначения:

 – границы территории Ансамбля;


 – схема границ с режимами использования территории Ансамбля Р-1, Р-2, Р-3 (Ярославская обл., г. Ростов Великий, ул. 50 лет Октября, д. 1, д. 3, д. 5, д. 7/5, д. 6/4, д. 9/6);

 – схема границ с режимами использования территории Ансамбля Р-4, Р-5 (Ярославская обл., г. Ростов Великий, ул. Маршала Алексеева и ул. 50 лет Октября).

2. Схема границ территории Ансамбля.



Условные обозначения:

 – границы территории Ансамбля;

1 – «Торговые ряды», сер. XIX в. (Ярославская обл., г. Ростов Великий, ул. 50 лет Октября, д. 1);

2 – «Торговые ряды», сер. XIX в. (Ярославская обл., г. Ростов Великий, ул. 50 лет Октября, д. 3);

3 – «Торговые ряды», сер. XIX в. (Ярославская обл., г. Ростов Великий, ул. 50 лет Октября, д. 5);

4 – «Торговые ряды», сер. XIX в. (Ярославская обл., г. Ростов Великий, ул. 50 лет Октября, д. 7/5);

5 – «Гостиница Царькова», сер. XIX в. (Ярославская обл., г. Ростов Великий, ул. 50 лет Октября, д. 6/4);

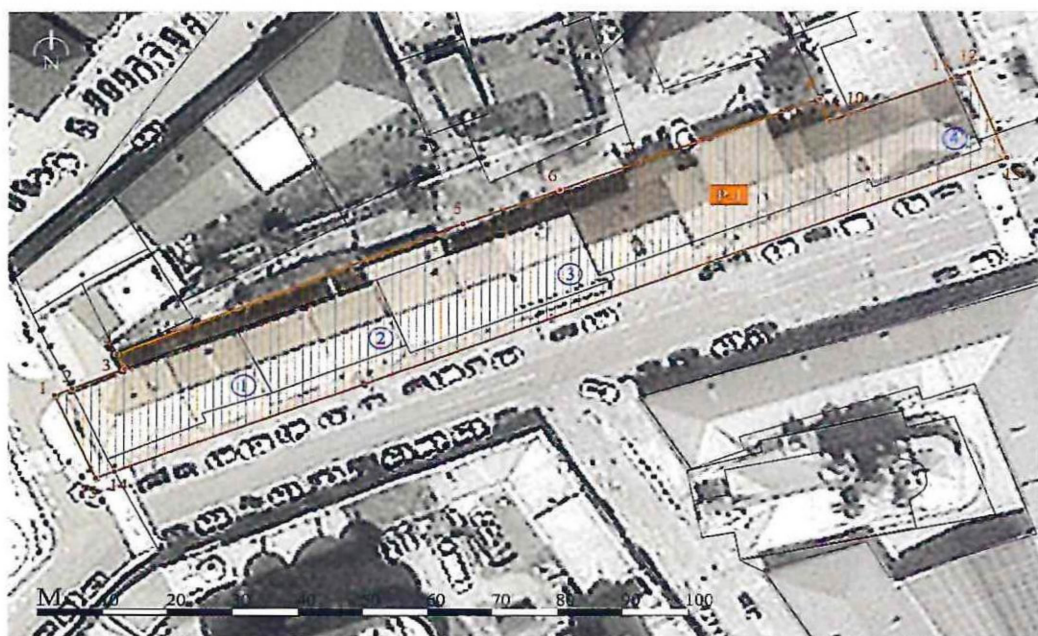
6 – «Магазин Иванова», сер. XIX в. (Ярославская обл., г. Ростов Великий, ул. 50 лет Октября, д. 9/6).

3. Координаты характерных (поворотных) точек границ территории Ансамбля.

Номер характерной (поворотной) точки	Координаты поворотных точек (система координат МСК-76)	
	X	Y
1	2	3
1	326331,13	1302408,11
2	326332,29	1302410,85
3	326335,70	1302418,84
4	326338,40	1302417,63
5	326361,21	1302470,86
6	326367,12	1302485,72
7	326371,93	1302497,80
8	326383,01	1302525,62
9	326379,08	1302527,10
10	326380,39	1302530,39
11	326386,49	1302545,72
12	326387,60	1302548,51
13	326393,12	1302562,38
14	326427,99	1302548,05
15	326429,15	1302550,82
16	326434,11	1302562,83
17	326435,45	1302565,98
18	326430,83	1302567,89
19	326437,43	1302585,12
20	326426,08	1302589,82
21	326414,09	1302594,80
22	326413,86	1302594,89
23	326396,99	1302601,83
24	326392,53	1302603,66
25	326371,23	1302606,63
26	326368,51	1302607,95
27	326356,33	1302613,90
28	326345,62	1302584,36
29	326344,48	1302581,21
30	326357,18	1302576,62
31	326359,99	1302575,60
32	326378,38	1302568,44
33	326372,71	1302554,33
34	326317,65	1302417,32
35	326316,49	1302414,43
1	326331,13	1302408,11

4. Схема границ режима использования территории Ансамбля Р-1 с координатами характерных (поворотных) точек границ территории Ансамбля

(Ярославская обл., г. Ростов Великий, ул. 50 лет Октября, д. 1, д. 3, д. 5, д. 7).



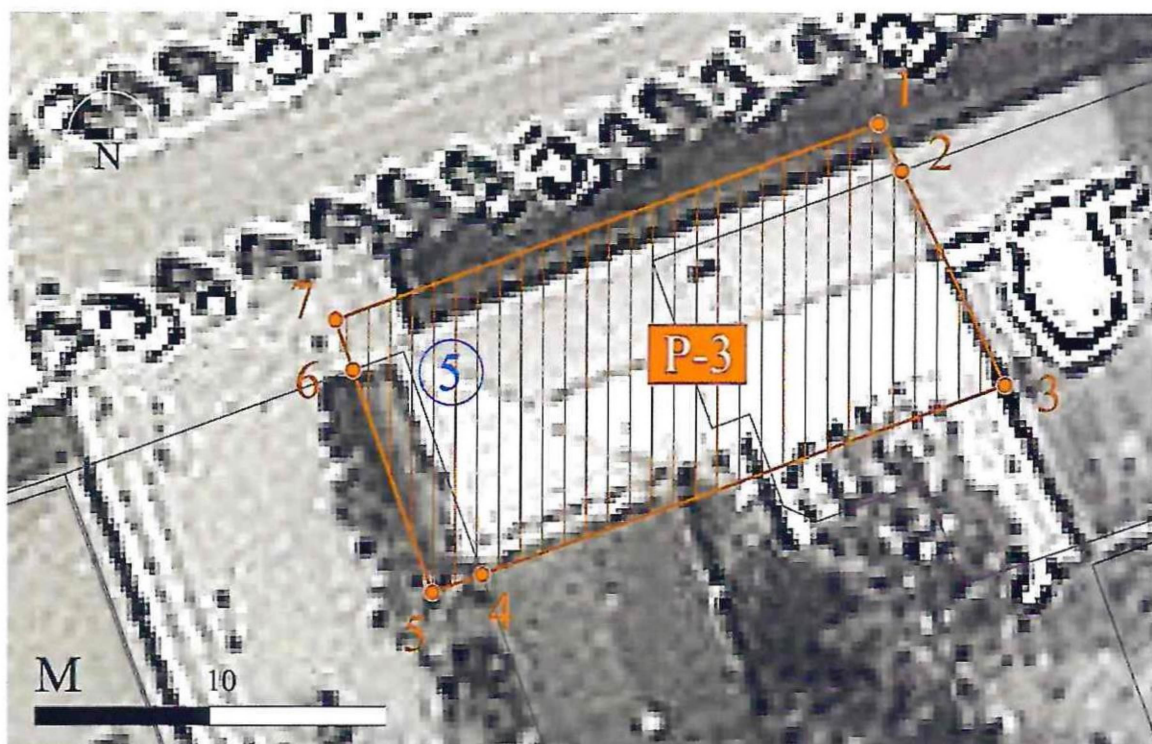
Номер характерной (поворотной) точки	Координаты поворотных точек (система координат МСК-76)	
	X	Y
1	2	3
1	326331,13	1302408,11
2	326332,29	1302410,85
3	326335,70	1302418,84
4	326338,40	1302417,63
5	326361,21	1302470,86
6	326367,12	1302485,72
7	326371,93	1302497,80
8	326383,01	1302525,62
9	326379,08	1302527,10
10	326380,39	1302530,39
11	326386,49	1302545,72
12	326387,60	1302548,51
13	326372,71	1302554,33
14	326317,65	1302417,32
15	326316,49	1302414,43
1	326331,13	1302408,11

5. Схема границ режима использования территории Ансамбля Р-2 с координатами характерных (поворотных) точек границ территории Ансамбля (Ярославская обл., г. Ростов Великий, ул. 50 лет Октября, д. 9/6).



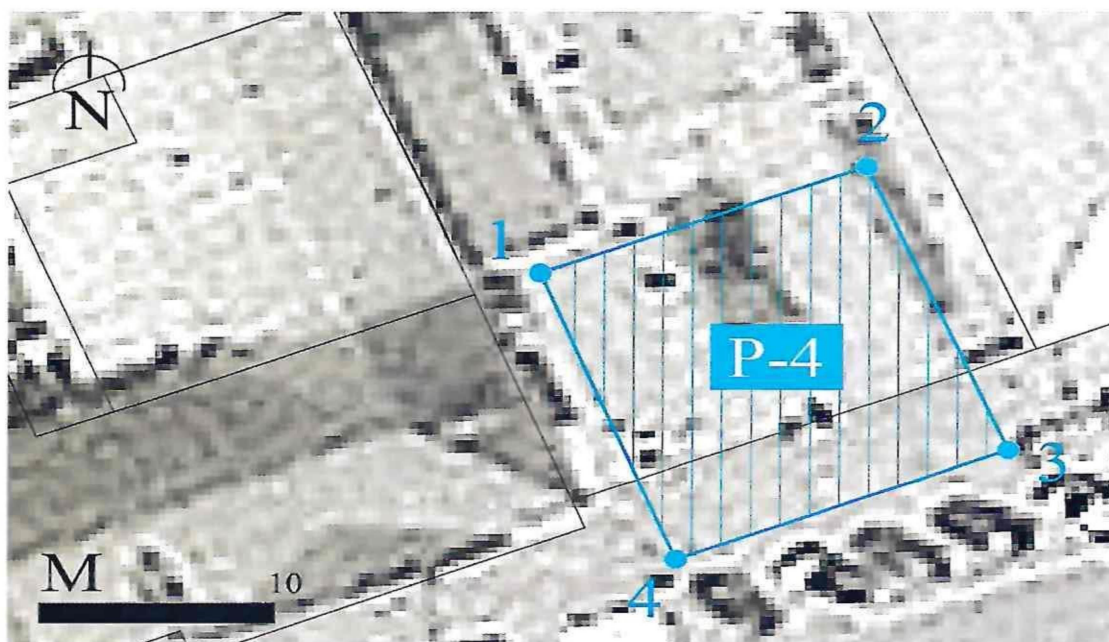
Номер характерной (поворотной) точки	Координаты поворотных точек (система координат МСК-76)	
	X	Y
	2	3
1	326393,12	1302562,38
2	326427,99	1302548,05
3	326429,15	1302550,82
4	326434,11	1302562,83
5	326435,45	1302565,98
6	326430,83	1302567,89
7	326437,43	1302585,12
8	326426,08	1302589,82
9	326414,09	1302594,80
10	326413,86	1302594,89
11	326396,99	1302601,83
12	326392,53	1302603,66
13	326378,38	1302568,44
1	326393,12	1302562,38

6. Схема границ режима использования территории Ансамбля Р-3 с координатами характерных (поворотных) точек границ территории Ансамбля (Ярославская обл., г. Ростов Великий, ул. 50 лет Октября, д. 6/4).



Номер характерной (поворотной) точки	Координаты поворотных точек (система координат МСК-76)	
	X	Y
1	2	3
1	326371,23	1302606,63
2	326368,51	1302607,95
3	326356,33	1302613,90
4	326345,62	1302584,36
5	326344,48	1302581,21
6	326332,80	1302588,63
7	326331,78	1302585,81
1	326371,23	1302606,63

7. Схема границ режима использования территории Ансамбля Р-4 с координатами характерных (поворотных) точек границ территории Ансамбля (Ярославская обл., г. Ростов Великий, ул. Маршала Алексева).



Номер характерной (поворотной) точки	Координаты поворотных точек (система координат МСК-76)	
	X	Y
1	2	3
1	326387,60	1302548,51
2	326393,12	1302562,38
3	326378,38	1302568,44
4	326372,71	1302554,33
1	326387,60	1302548,51

8. Схема границ режима использования территории Ансамбля P-5 с координатами характерных (поворотных) точек границ территории Ансамбля (Ярославская обл., г. Ростов Великий, ул. 50 лет Октября).



Номер характерной (поворотной) точки	Координаты поворотных точек (система координат МСК-76)	
	X	Y
1	2	3
1	326392,53	1302603,66
2	326371,23	1302606,63
3	326359,99	1302575,60
4	326378,38	1302568,44
1	326392,53	1302603,66

9. Требования к осуществлению деятельности в границах территории Ансамбля.

9.1. Требования к осуществлению деятельности в границах режима использования территории Ансамбля Р-1, Р-2, Р-3.

9.1.1. В границах территории разрешается:

- проведение работ по сохранению Ансамбля (меры, направленные на обеспечение физической сохранности и сохранение историко-культурной ценности Ансамбля, предусматривающие консервацию, ремонт, реставрацию, приспособление Ансамбля для современного использования и включающие в себя научно-исследовательские, изыскательские, проектные и производственные работы, научное руководство проведением работ по сохранению Ансамбля, технический и авторский надзор за проведением таких работ);

- реконструкция, ремонт существующих дорог, инженерных коммуникаций, благоустройство, озеленение, установка малых архитектурных форм, информационных знаков и указателей, иная хозяйственная деятельность, не противоречащая требованиям обеспечения сохранности Ансамбля и позволяющая обеспечить его функционирование в современных условиях, обеспечивающая недопущение ухудшения состояния территории Ансамбля, включенного в единый государственный реестр объектов культурного наследия (памятников истории и культуры) народов Российской Федерации, поддержание территории Ансамбля в благоустроенном состоянии;

- ведение мониторинга состояния Ансамбля и его территории;

- проведение археологических работ.

9.1.2. В границах территории запрещается:

- снос (демонтаж) элементов ценной исторической застройки;

- изменение высотных параметров ценной исторической застройки, изменение архитектурных особенностей, декоративного оформления фасадов ценной исторической застройки;

- строительство объектов капитального строительства и увеличение объемно-пространственных характеристик существующих на территории Ансамбля объектов капитального строительства;

- проведение земляных, строительных мелиоративных работ и иных работ, за исключением работ по сохранению Ансамбля или его отдельных элементов, сохранению историко-градостроительной или природной среды Ансамбля;

- осуществление любых видов деятельности, ухудшающих экологические условия и гидрологический режим на территории Ансамбля, создающих вибрационные нагрузки динамическим воздействием на грунты в зоне их взаимодействия с Ансамблем;

- установка рекламных конструкций, распространение наружной рекламы.

9.2. Требования к осуществлению деятельности в границах территории режима использования территории Ансамбля Р-4, Р-5.

9.2.1. В границах территории разрешается:

- проведение работ по сохранению Ансамбля (меры, направленные на обеспечение физической сохранности и сохранение историко-культурной ценности Ансамбля, предусматривающие консервацию, ремонт, реставрацию, приспособление Ансамбля для современного использования и включающие в себя научно-исследовательские, изыскательские, проектные и производственные работы, научное руководство проведением работ по сохранению Ансамбля, технический и авторский надзор за проведением таких работ);

- реконструкция, ремонт существующих дорог, инженерных коммуникаций, благоустройство, озеленение, установка малых архитектурных форм, информационных знаков и указателей, иная хозяйственная деятельность, не противоречащая требованиям обеспечения сохранности Ансамбля и позволяющая обеспечить его функционирование в современных условиях, обеспечивающая недопущение ухудшения состояния территории Ансамбля, включенного в единый государственный объектов культурного наследия (памятников истории и культуры) народов Российской Федерации, поддержание территории Ансамбля в благоустроенном состоянии;

- ведение мониторинга состояния Ансамбля и его территории;

- проведение археологических работ.

9.2.2. В границах территории запрещается:

- снос (демонтаж) элементов ценной исторической застройки;

- изменение высотных параметров ценной исторической застройки, изменение архитектурных особенностей, декоративного оформления фасадов ценной исторической застройки;

- строительство объектов капитального строительства, увеличивающих объемно-пространственные характеристики существующих на территории Ансамбля объектов капитального строительства;

- проведение земляных, строительных мелиоративных работ и иных работ, за исключением работ по сохранению Ансамбля или его отдельных

элементов, сохранению историко-градостроительной или природной среды Ансамбля;

- осуществление любых видов деятельности, ухудшающих экологические условия и гидрологический режим на территории Ансамбля, создающих вибрационные нагрузки динамическим воздействием на грунты в зоне их взаимодействия с Ансамблем.