



ГОСУДАРСТВЕННАЯ СЛУЖБА ОХРАНЫ ОБЪЕКТОВ КУЛЬТУРНОГО НАСЛЕДИЯ ЯРОСЛАВСКОЙ ОБЛАСТИ

П Р И К А З

от 01.11.2025 № 196
г. Ярославль

О включении выявленного
объекта культурного наследия
в единый государственный реестр
объектов культурного наследия
(памятников истории и культуры)
народов Российской Федерации

В соответствии со статьями 3¹, 18, 33 Федерального закона от 25 июня 2002 года № 73-ФЗ «Об объектах культурного наследия (памятниках истории и культуры) народов Российской Федерации», Положением о государственной службе охраны объектов культурного наследия Ярославской области, утвержденным постановлением Правительства Ярославской области от 17.06.2015 № 659-п «О государственной службе охраны объектов культурного наследия Ярославской области», на основании акта государственной историко-культурной экспертизы от 01.10.2025
ГОСУДАРСТВЕННАЯ СЛУЖБА ОХРАНЫ ОБЪЕКТОВ КУЛЬТУРНОГО НАСЛЕДИЯ ЯРОСЛАВСКОЙ ОБЛАСТИ ПРИКАЗЫВАЕТ:

1. Включить в единый государственный реестр объектов культурного наследия (памятников истории и культуры) народов Российской Федерации выявленный объект культурного наследия (памятник) «Здание паровой мельницы», до 1917 г. (Ярославская область, г. Ярославль, ул. Златоустинская, д. 12), в качестве объекта культурного наследия местного (муниципального) значения (памятника) «Мукомольная паровая мельница купца А.В. Беляева», 1885 г. (Ярославская область, г. Ярославль, ул. Златоустинская, д. 12).

2. Утвердить прилагаемые:

- границы территории объекта культурного наследия местного (муниципального) значения (памятника) «Мукомольная паровая мельница купца А.В. Беляева», 1885 г. (Ярославская область, г. Ярославль, ул. Златоустинская, д. 12);

- предмет охраны объекта культурного наследия местного (муниципального) значения (памятника) «Мукомольная паровая мельница купца А.В. Беляева», 1885 г. (Ярославская область, г. Ярославль,

ул. Златоустинская, д. 12).

3. Контроль за исполнением приказа возложить на руководителя службы Охинцеву С.Н.

4. Приказ вступает в силу со дня его официального опубликования.

Руководитель службы

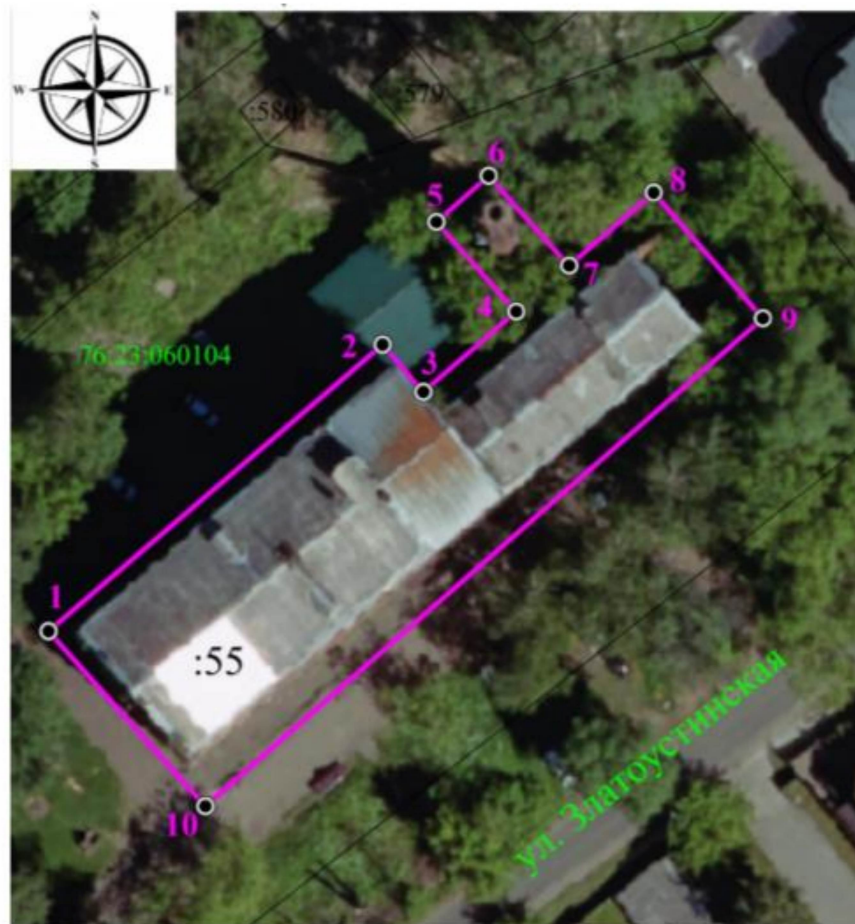


С.Н. Охинцева





УТВЕРЖДЕНЫ
приказом государственной
службы охраны объектов
культурного наследия
Ярославской области
от 01.11.2025 № 196

ГРАНИЦЫ ТЕРРИТОРИИ
объекта культурного наследия местного (муниципального) значения
(памятника) «Мукомольная паровая мельница купца А.В. Беляева»,
1885 г. (Ярославская область, г. Ярославль, ул. Златоустинская, д. 12)

1. Схема границ территории объекта культурного наследия.



Условные обозначения

-  Границы земельных участков по сведениям ЕГРН
-  Границы территории объекта культурного наследия
-  1 Характерные (поворотные) точки границы территории ОКН
-  :55 Кадастровый номер земельного участка

76:23:060104 Номер кадастрового квартала

2. Координаты характерных (поворотных) точек границ территории объекта культурного наследия.

Номер характерной (поворотной) точки	Координаты характерных (поворотных) точек в системе координат МСК-76	
	X	Y
1	374097.65	1330910.22
2	374128.53	1330946.13
3	374123.44	1330950.51
4	374132.11	1330960.49
5	374141.76	1330951.92
6	374146.74	1330957.53
7	374137.03	1330966.15
8	374144.93	1330975.26
9	374131.38	1330987.00
10	374078.80	1330927.08
1	374097.65	1330910.22

3. Режим использования территории объекта культурного наследия.

На территории объекта культурного наследия разрешается:

- проведение работ по сохранению объекта культурного наследия (меры, направленные на обеспечение физической сохранности и сохранение историко-культурной ценности объекта культурного наследия, предусматривающие консервацию, ремонт, реставрацию, приспособление объекта культурного наследия для современного использования и включающие в себя научно-исследовательские, изыскательские, проектные и производственные работы, научное руководство проведением работ по сохранению объекта культурного наследия, технический и авторский надзор за проведением таких работ);

- реконструкция, ремонт существующих дорог, инженерных коммуникаций, благоустройство, озеленение, установка малых архитектурных форм, информационных знаков и указателей, иная хозяйственная деятельность, не противоречащая требованиям обеспечения сохранности объекта культурного наследия и позволяющая обеспечить функционирование объекта культурного наследия в современных условиях, обеспечивающая недопущение ухудшения состояния территории объекта культурного наследия, включенного в единый государственный реестр объектов культурного наследия (памятников истории и культуры) народов Российской Федерации, поддержание территории объекта культурного наследия в благоустроенном состоянии;

- ведение мониторинга состояния объекта культурного наследия и территории объекта культурного наследия;

- проведение археологических работ.

На территории объекта культурного наследия запрещается:

- строительство объектов капитального строительства и увеличение объемно-пространственных характеристик существующих на территории памятника объектов капитального строительства;

- проведение земляных, строительных, мелиоративных работ и иных работ, за исключением работ по сохранению объекта культурного наследия или его отдельных элементов, сохранению историко-градостроительной или природной среды объекта культурного наследия;

- установка рекламных конструкций, распространение наружной рекламы;

- осуществление любых видов деятельности, ухудшающих экологические условия и гидрологический режим на территории объекта культурного наследия, создающих вибрационные нагрузки динамическим воздействием на грунты в зоне их взаимодействия с объектом культурного наследия.

УТВЕРЖДЕН

приказом государственной
службы охраны объектов
культурного наследия
Ярославской области

от 01.11.2025 № 196

ПРЕДМЕТ ОХРАНЫ

объекта культурного наследия местного (муниципального) значения (памятника) «Мукомольная паровая мельница купца А.В. Беляева», 1885 г. (Ярославская область, г. Ярославль, ул. Златоустинская, д. 12)

Предметом охраны объекта культурного наследия местного (муниципального) значения (памятника) «Мукомольная паровая мельница купца А.В. Беляева», 1885 г. (Ярославская область, г. Ярославль, ул. Златоустинская, д. 12):

- местоположение и градостроительные характеристики объекта, который формирует историко-градостроительную среду улицы Златоустинской и микрорайона посёлка Коровники исторической части Фрунзенского района города Ярославля;

- объёмно-пространственная композиция вытянутого по направлению улицы Златоустинской (по оси с северо-востока на юго-запад) составного объёма каменного здания: шестиэтажное здание «А», четырёхэтажное здание «А-1» с тремя треугольными контрфорсами, отдельно стоящая шестигранная фабричная труба на кубическом основании;

- капитальные стены, сложенные из красного керамического кирпича; характер обработки фасадной поверхности стен – необработанный красный кирпич («кирпичный» промышленный стиль в архитектуре);

- характер исторической формы крыш: двускатные крыши двух основных объёмов (шестиэтажное здание «А» и четырёхэтажное здание «А-1»); материал кровли – листовой металл на фальцевом соединении;

- местоположение, габариты, конфигурация исторических проёмов (в том числе ложных);

- композиция и характер декоративного оформления фасадов:

межэтажные карнизы и лопатки, членящие фасады и выделяющие углы шестиэтажного здания «А» по горизонтали и по вертикали;

слабовыраженные подоконные карнизы на оконных проёмах шестиэтажного здания «А»;

межэтажный и венчающий карнизы старой двухэтажной части четырёхэтажного здания «А-1»;

антаблемент, венчающий фасады четырёхэтажного здания «А-1»;

фигурные ниши и венчающие городчатые карнизы на фасадах кубического основания трубы;

фигурные пояски и декоративная распушка в завершении фасадов шестигранной трубы.