

ГОСУДАРСТВЕННАЯ СЛУЖБА ОХРАНЫ ОБЪЕКТОВ КУЛЬТУРНОГО НАСЛЕДИЯ ЯРОСЛАВСКОЙ ОБЛАСТИ

П Р И К А З

от 09.10.2025 № 176
г. Ярославль

Об утверждении границ
территорий объектов культурного
наследия регионального значения

В соответствии со статьей 3¹ Федерального закона от 25 июня 2002 года № 73-ФЗ «Об объектах культурного наследия (памятниках истории и культуры) народов Российской Федерации», приказом Министерства культуры Российской Федерации от 04.06.2015 № 1745 «Об утверждении требований к составлению проектов границ территорий объектов культурного наследия», Положением о государственной службе охраны объектов культурного наследия Ярославской области, утвержденным постановлением Правительства Ярославской области от 17.06.2015 № 659-п «О государственной службе охраны объектов культурного наследия Ярославской области»,
ГОСУДАРСТВЕННАЯ СЛУЖБА ОХРАНЫ ОБЪЕКТОВ КУЛЬТУРНОГО НАСЛЕДИЯ ЯРОСЛАВСКОЙ ОБЛАСТИ ПРИКАЗЫВАЕТ:

1. Утвердить прилагаемые:

- границы территории объекта культурного наследия регионального значения (ансамбля) «Ансамбль городского сада», 1830 г., 1836 г. (Ярославская обл., г. Ростов Великий, Советская площадь);
- границы территории объекта культурного наследия регионального значения (памятника) «Здание, в котором была провозглашена Советская власть в городе», 1917 г. (Ярославская обл., г. Ростов Великий, ул. 50 лет Октября, д. 11);
- границы территории объекта культурного наследия регионального значения (памятника) «Церковь Косьмы и Дамиана», 1776 г. (Ярославская обл., г. Ростов Великий, Перовский пер., д. 10а);
- границы территории объекта культурного наследия регионального значения (памятника) «Колокольня церкви Крестовоздвижения», 2-я пол. XIX в. (Ярославская обл., г. Ростов Великий, Советская пл., д. 19а);

- границы территории объекта культурного наследия регионального значения (памятника) «Церковь Вознесения с колокольней», 1790 г., 1847 г. (Ярославская обл., г. Рыбинск, ул. Железнодорожная, д. 43), входящего в состав объекта культурного наследия регионального значения (ансамбля) «Ансамбль Вознесенской церкви», 1790 – 1870-е гг. (Ярославская обл., г. Рыбинск, ул. Железнодорожная, д. 43).

2. Контроль за исполнением приказа возложить на руководителя службы Охинцеву С.Н.

3. Приказ вступает в силу со дня его официального опубликования.

Руководитель службы

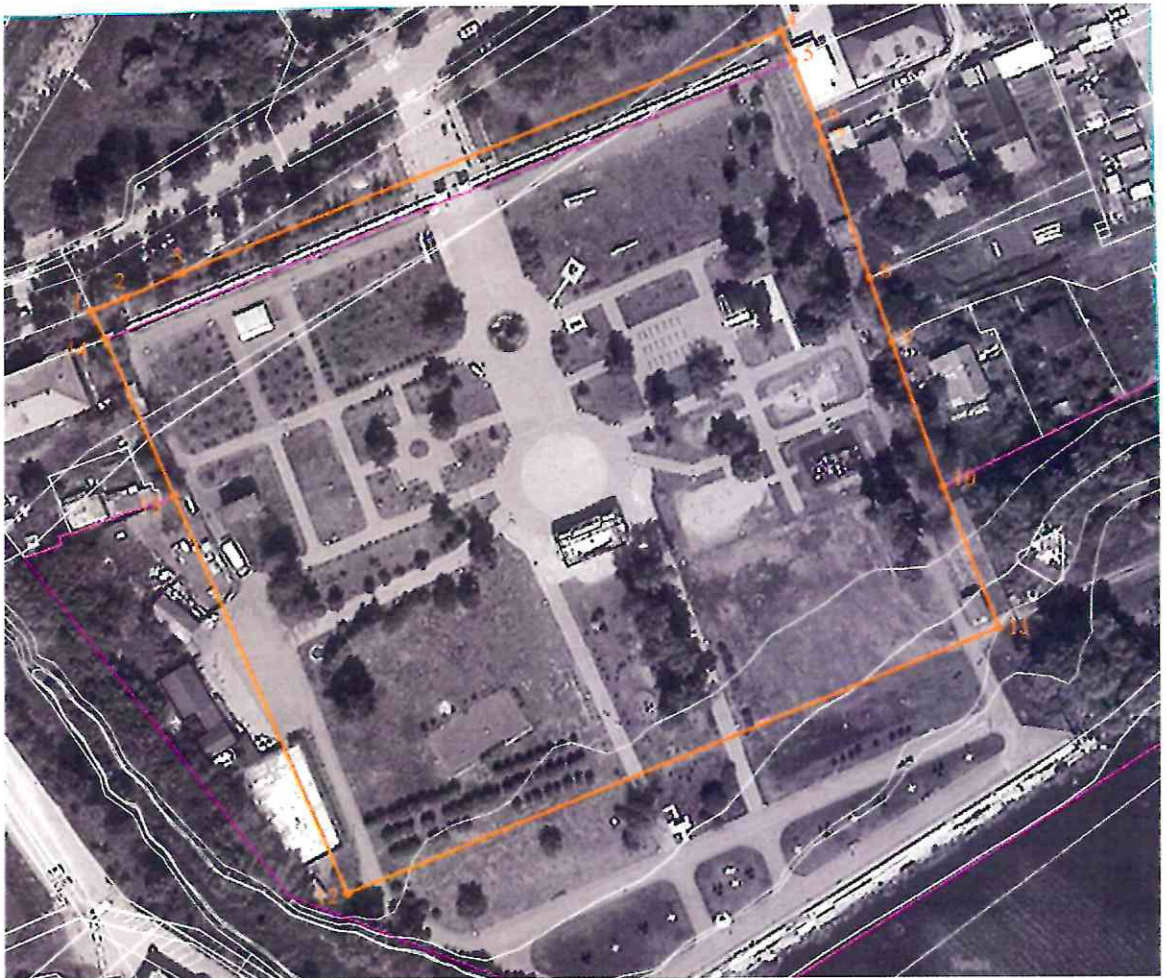


С.Н. Охинцева

УТВЕРЖДЕНЫ
приказом государственной
службы охраны объектов
культурного наследия
Ярославской области
от 09.10.2025 № 176

ГРАНИЦЫ ТЕРРИТОРИИ
объекта культурного наследия регионального значения (ансамбля)
«Ансамбль городского сада», 1830 г., 1836 г.
(Ярославская обл., г. Ростов Великий, Советская площадь)

1. Схема границ территории объекта культурного наследия.



2. Координаты характерных (поворотных) точек границ территории объекта культурного наследия.

Номер характерной (поворотной) точки	Координаты характерных (поворотных) точек (система координат МСК-76)	
	X	Y
1	2	3
1	326327,15	1302911,47
2	326330,50	1302920,34
3	326337,10	1302935,26
4	326399,58	1303090,94
5	326391,91	1303093,86
6	326375,10	1303100,26
7	326370,48	1303101,80
8	326335,04	1303113,60
9	326318,26	1303119,48
10	326280,60	1303132,68
11	326243,70	1303147,05
12	326175,34	1302977,74
13	326278,99	1302932,89
14	326319,78	1302915,23
1	326327,15	1302911,47

3. Режим использования территории объекта культурного наследия.

На территории объекта культурного наследия разрешается:

- проведение работ по сохранению объекта культурного наследия (меры, направленные на обеспечение физической сохранности и сохранение историко-культурной ценности объекта культурного наследия, предусматривающие консервацию, ремонт, реставрацию, приспособление объекта культурного наследия для современного использования и включающие в себя научно-исследовательские, изыскательские, проектные и производственные работы, научное руководство проведением работ по сохранению объекта культурного наследия, технический и авторский надзор за проведением таких работ);

- реконструкция, ремонт существующих дорог, инженерных коммуникаций, благоустройство, озеленение, установка малых архитектурных форм, информационных знаков и указателей, иная хозяйственная деятельность, не противоречащая требованиям обеспечения сохранности объекта культурного наследия и позволяющая обеспечить функционирование объекта культурного наследия в современных условиях, обеспечивающая недопущение ухудшения состояния территории объекта культурного наследия, включенного в единый государственный реестр объектов культурного наследия (памятников истории и культуры) народов Российской Федерации, поддержание территории объекта культурного наследия в благоустроенном состоянии;

- ведение мониторинга состояния объекта культурного наследия и территории объекта культурного наследия;

- проведение археологических работ.

На территории объекта культурного наследия запрещается:

- строительство объектов капитального строительства и увеличение объемно-пространственных характеристик существующих на территории памятника объектов капитального строительства;

- проведение земляных, строительных, мелиоративных работ и иных работ, за исключением работ по сохранению объекта культурного наследия или его отдельных элементов, сохранению историко-градостроительной или природной среды объекта культурного наследия;

- установка рекламных конструкций, распространение наружной рекламы;

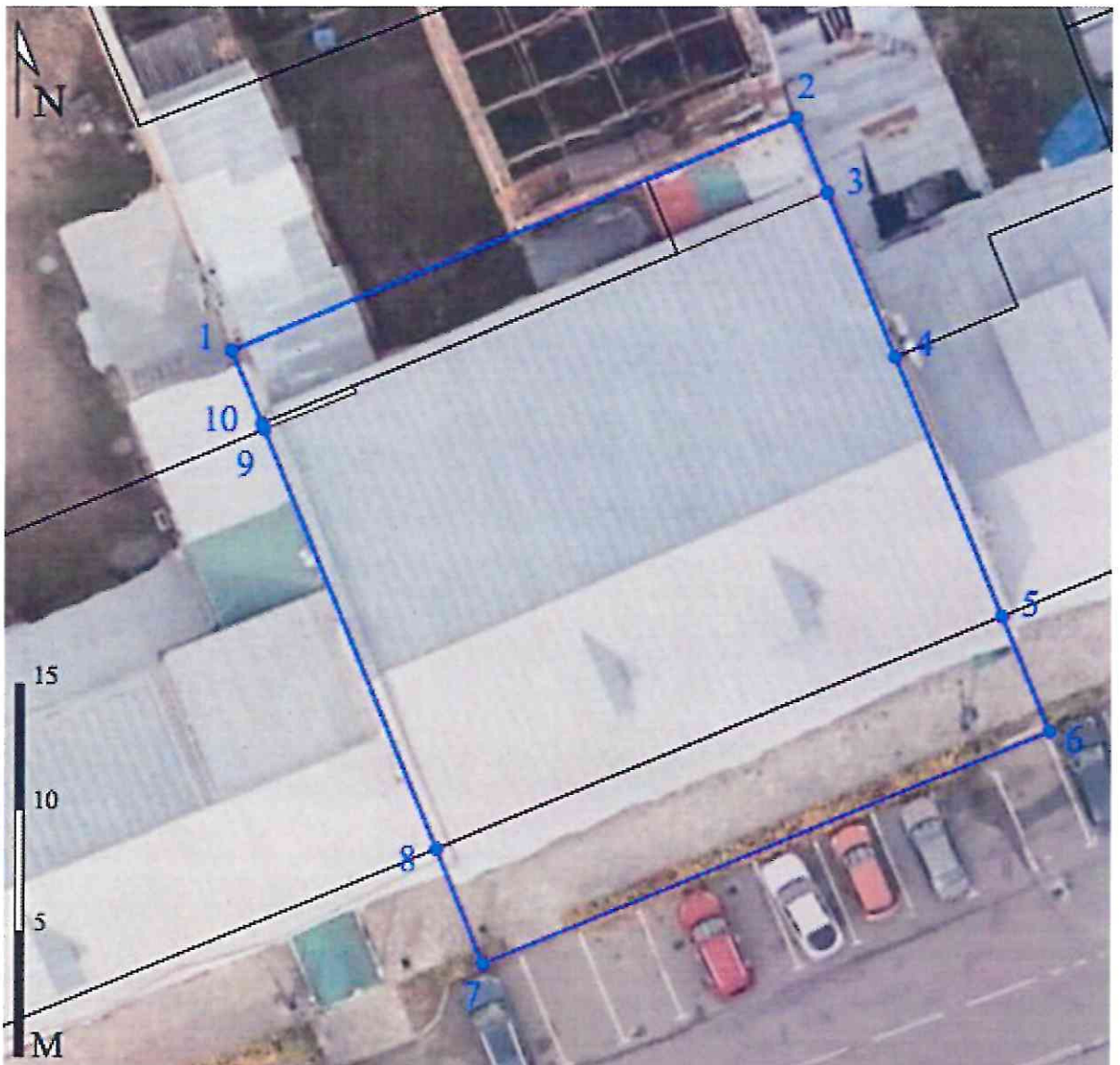
- осуществление любых видов деятельности, ухудшающих экологические условия и гидрологический режим на территории объекта культурного наследия, создающих вибрационные нагрузки динамическим воздействием на грунты в зоне их взаимодействия с объектом культурного наследия.

УТВЕРЖДЕНЫ
приказом государственной
службы охраны объектов
культурного наследия
Ярославской области
от 09.10.2025 № 176

ГРАНИЦЫ ТЕРРИТОРИИ

объекта культурного наследия регионального значения (памятника)
«Здание, в котором была провозглашена Советская власть в городе»,
1917 г. (Ярославская обл., г. Ростов Великий, ул. 50 лет Октября, д. 11)

1. Схема границ территории объекта культурного наследия.



2. Координаты характерных (поворотных) точек границ территории объекта культурного наследия.

Номер характерной (поворотной) точки	Координаты характерных (поворотных) точек (система координат МСК-76)	
	X	Y
1	2	3
1	326417,05	1302593,57
2	326426,44	1302616,23
3	326423,44	1302617,47
4	326416,80	1302620,22
5	326406,38	1302624,53
6	326401,76	1302626,45
7	326392,36	1302603,73
8	326396,99	1302601,83
9	326413,86	1302594,89
10	326414,09	1302594,80
1	326417,05	1302593,57

3. Режим использования территории объекта культурного наследия.

На территории объекта культурного наследия разрешается:

- проведение работ по сохранению объекта культурного наследия (меры, направленные на обеспечение физической сохранности и сохранение историко-культурной ценности объекта культурного наследия, предусматривающие консервацию, ремонт, реставрацию, приспособление объекта культурного наследия для современного использования и включающие в себя научно-исследовательские, изыскательские, проектные и производственные работы, научное руководство проведением работ по сохранению объекта культурного наследия, технический и авторский надзор за проведением таких работ);

- реконструкция, ремонт существующих дорог, инженерных коммуникаций, благоустройство, озеленение, установка малых архитектурных форм, информационных знаков и указателей, иная хозяйственная деятельность, не противоречащая требованиям обеспечения сохранности объекта культурного наследия и позволяющая обеспечить функционирование объекта культурного наследия в современных условиях, обеспечивающая недопущение ухудшения состояния территории объекта культурного наследия, включенного в единый государственный реестр объектов культурного наследия (памятников истории и культуры) народов Российской Федерации, поддержание территории объекта культурного наследия в благоустроенном состоянии;

- ведение мониторинга состояния объекта культурного наследия и территории объекта культурного наследия;

- проведение археологических работ.

На территории объекта культурного наследия запрещается:

- снос (демонтаж) элементов ценной исторической застройки;

- изменение высотных параметров ценной исторической застройки, изменение архитектурных особенностей, декоративного оформления фасадов ценной исторической застройки;

- строительство объектов капитального строительства и увеличение объемно-пространственных характеристик существующих на территории памятника объектов капитального строительства;

- проведение земляных, строительных, мелиоративных работ и иных работ, за исключением работ по сохранению объекта культурного наследия или его отдельных элементов, сохранению историко-градостроительной или природной среды объекта культурного наследия;

- установка рекламных конструкций, распространение наружной рекламы;

- осуществление любых видов деятельности, ухудшающих экологические условия и гидрологический режим на территории объекта культурного наследия, создающих вибрационные нагрузки динамическим воздействием на грунты в зоне их взаимодействия с объектом культурного наследия.

УТВЕРЖДЕНЫ
приказом государственной
службы охраны объектов
культурного наследия
Ярославской области
от 09.10.2025 № 176

ГРАНИЦЫ ТЕРРИТОРИИ
объекта культурного наследия регионального значения (памятника)
«Церковь Косьмы и Дамиана», 1776 г.
(Ярославская обл., г. Ростов Великий, Перовский пер., д. 10а)

1. Схема границ территории объекта культурного наследия.



2. Координаты характерных (поворотных) точек границ территории объекта культурного наследия.

Номер характерной (поворотной) точки	Координаты характерных (поворотных) точек (система координат МСК-76)	
	X	Y
1	2	3
1	326918,19	1303744,13
2	326949,10	1303784,38
3	326896,72	1303826,56
4	326878,81	1303832,00
5	326850,26	1303796,34
1	326918,19	1303744,13

3. Режим использования территории объекта культурного наследия.

На территории объекта культурного наследия разрешается:

- проведение работ по сохранению объекта культурного наследия (меры, направленные на обеспечение физической сохранности и сохранение историко-культурной ценности объекта культурного наследия, предусматривающие консервацию, ремонт, реставрацию, приспособление объекта культурного наследия для современного использования и включающие в себя научно-исследовательские, изыскательские, проектные и производственные работы, научное руководство проведением работ по сохранению объекта культурного наследия, технический и авторский надзор за проведением таких работ);

- реконструкция, ремонт существующих дорог, инженерных коммуникаций, благоустройство, озеленение, установка малых архитектурных форм, информационных знаков и указателей, иная хозяйственная деятельность, не противоречащая требованиям обеспечения сохранности объекта культурного наследия и позволяющая обеспечить функционирование объекта культурного наследия в современных условиях, обеспечивающая недопущение ухудшения состояния территории объекта культурного наследия, включенного в единый государственный реестр объектов культурного наследия (памятников истории и культуры) народов Российской Федерации, поддержание территории объекта культурного наследия в благоустроенном состоянии;

- ведение мониторинга состояния объекта культурного наследия и территории объекта культурного наследия;

- проведение археологических работ.

На территории объекта культурного наследия запрещается:

- строительство объектов капитального строительства и увеличение объемно-пространственных характеристик существующих на территории памятника объектов капитального строительства;

- проведение земляных, строительных, мелиоративных работ и иных работ, за исключением работ по сохранению объекта культурного наследия или его отдельных элементов, сохранению историко-градостроительной или

природной среды объекта культурного наследия;

- установка рекламных конструкций, распространение наружной рекламы;

- осуществление любых видов деятельности, ухудшающих экологические условия и гидрологический режим на территории объекта культурного наследия, создающих вибрационные нагрузки динамическим воздействием на грунты в зоне их взаимодействия с объектом культурного наследия.

УТВЕРЖДЕНЫ
приказом государственной
службы охраны объектов
культурного наследия
Ярославской области
от 09.10.2025 № 176

ГРАНИЦЫ ТЕРРИТОРИИ
объекта культурного наследия регионального значения
(памятника) «Колокольня церкви Крестовоздвижения», 2-я пол. XIX в.
(Ярославская обл., г. Ростов Великий, Советская пл., д. 19а)

1. Схема границ территории объекта культурного наследия.



2. Координаты характерных (поворотных) точек границ территории объекта культурного наследия.

Номер характерной (поворотной) точки	Координаты характерных (поворотных) точек (система координат МСК-76)	
	X	Y
1	2	3
1	326453,18	1303082,03
2	326484,14	1303071,24
3	326485,45	1303079,49
4	326488,71	1303092,96

1	2	3
5	326494,76	1303117,99
6	326483,06	1303129,58
1	326453,18	1303082,03

3. Режим использования территории объекта культурного наследия.

На территории объекта культурного наследия разрешается:

- проведение работ по сохранению объекта культурного наследия (меры, направленные на обеспечение физической сохранности и сохранение историко-культурной ценности объекта культурного наследия, предусматривающие консервацию, ремонт, реставрацию, приспособление объекта культурного наследия для современного использования и включающие в себя научно-исследовательские, изыскательские, проектные и производственные работы, научное руководство проведением работ по сохранению объекта культурного наследия, технический и авторский надзор за проведением таких работ);

- реконструкция, ремонт существующих дорог, инженерных коммуникаций, благоустройство, озеленение, установка малых архитектурных форм, информационных знаков и указателей, иная хозяйственная деятельность, не противоречащая требованиям обеспечения сохранности объекта культурного наследия и позволяющая обеспечить функционирование объекта культурного наследия в современных условиях, обеспечивающая недопущение ухудшения состояния территории объекта культурного наследия, включенного в единый государственный реестр объектов культурного наследия (памятников истории и культуры) народов Российской Федерации, поддержание территории объекта культурного наследия в благоустроенном состоянии;

- ведение мониторинга состояния объекта культурного наследия и территории объекта культурного наследия;

- проведение археологических работ.

На территории объекта культурного наследия запрещается:

- строительство объектов капитального строительства и увеличение объемно-пространственных характеристик существующих на территории памятника объектов капитального строительства;

- проведение земляных, строительных, мелиоративных работ и иных работ, за исключением работ по сохранению объекта культурного наследия или его отдельных элементов, сохранению историко-градостроительной или природной среды объекта культурного наследия;

- установка рекламных конструкций, распространение наружной рекламы;

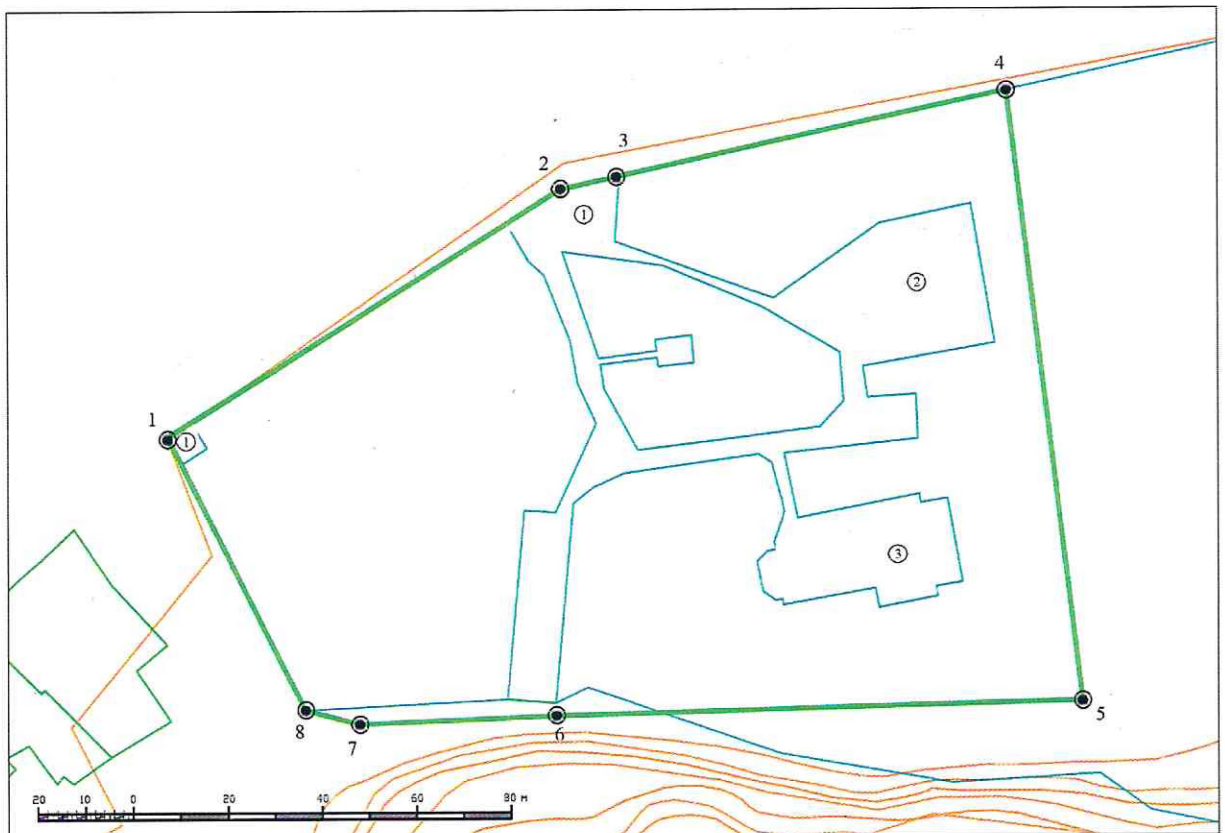
- осуществление любых видов деятельности, ухудшающих экологические условия и гидрологический режим на территории объекта культурного наследия, создающих вибрационные нагрузки динамическим воздействием на грунты в зоне их взаимодействия с объектом культурного наследия.

УТВЕРЖДЕНЫ
приказом государственной
службы охраны объектов
культурного наследия
Ярославской области
от 09.10.2025 № 176

ГРАНИЦЫ ТЕРРИТОРИИ

объекта культурного наследия регионального значения (памятника)
«Церковь Вознесения с колокольней», 1790 г., 1847 г. (Ярославская обл.,
г. Рыбинск, ул. Железнодорожная, д. 43), входящего в состав объекта
культурного наследия регионального значения (ансамбля)
«Ансамбль Вознесенской церкви», 1790 – 1870-е гг. (Ярославская обл.,
г. Рыбинск, ул. Железнодорожная, д. 43)

1. Схема границ территории объекта культурного наследия.



Условные обозначения:

1 – объект культурного наследия регионального значения (памятник)
«Ограда с башнями», 1827 – 1830-е гг. (Ярославская обл., г. Рыбинск,
ул. Железнодорожная, д. 43), в составе объекта культурного наследия
регионального значения (ансамбля) «Ансамбль Вознесенской церкви», 1790 –
1870-е гг. (Ярославская обл., г. Рыбинск, ул. Железнодорожная, д. 43);

2 – объект культурного наследия регионального значения (памятник) «Церковь Вознесения с колокольней», 1790 г., 1847 г. (Ярославская обл., г. Рыбинск, ул. Железнодорожная, д. 43), в составе объекта культурного наследия регионального значения (ансамбля) «Ансамбль Вознесенской церкви», 1790 – 1870-е гг. (Ярославская обл., г. Рыбинск, ул. Железнодорожная, д. 43);

3 – выявленный объект культурного наследия «Церковь Георгиевская», 1870-е гг. (Ярославская обл., г. Рыбинск, ул. Железнодорожная, д. 43), в составе объекта культурного наследия регионального значения (ансамбля) «Ансамбль Вознесенской церкви», 1790 – 1870-е гг. (Ярославская обл., г. Рыбинск, ул. Железнодорожная, д. 43).

2. Координаты характерных (поворотных) точек границ территории объекта культурного наследия.

Номер характерной (поворотной) точки	Координаты характерных (поворотных) точек (система координат МСК-76)	
	X	Y
1	2	3
1	421162,43	1266862,46
2	421215,07	1266946,19
3	421217,94	1266959,00
4	421235,76	1267041,19
5	421105,75	1267057,21
6	421102,98	1266945,21
7	421101,16	1266903,26
8	421104,27	1266891,73
1	421162,43	1266862,46

3. Режим использования территории объекта культурного наследия.

На территории объекта культурного наследия разрешается:

- проведение работ по сохранению объекта культурного наследия (меры, направленные на обеспечение физической сохранности и сохранение историко-культурной ценности объекта культурного наследия, предусматривающие консервацию, ремонт, реставрацию, приспособление объекта культурного наследия для современного использования и включающие в себя научно-исследовательские, изыскательские, проектные и производственные работы, научное руководство проведением работ по сохранению объекта культурного наследия, технический и авторский надзор за проведением таких работ);

- реконструкция, ремонт существующих дорог, инженерных коммуникаций, благоустройство, озеленение, установка малых архитектурных форм, информационных знаков и указателей, иная хозяйственная деятельность, не противоречащая требованиям обеспечения

сохранности объекта культурного наследия и позволяющая обеспечить функционирование объекта культурного наследия в современных условиях, обеспечивающая недопущение ухудшения состояния территории объекта культурного наследия, включенного в единый государственный реестр объектов культурного наследия (памятников истории и культуры) народов Российской Федерации, поддержание территории объекта культурного наследия в благоустроенном состоянии;

- ведение мониторинга состояния объекта культурного наследия и территории объекта культурного наследия;

- проведение археологических работ.

На территории объекта культурного наследия запрещается:

- строительство объектов капитального строительства и увеличение объемно-пространственных характеристик существующих на территории памятника объектов капитального строительства;

- проведение земляных, строительных, мелиоративных работ и иных работ, за исключением работ по сохранению объекта культурного наследия или его отдельных элементов, сохранению историко-градостроительной или природной среды объекта культурного наследия;

- установка рекламных конструкций, распространение наружной рекламы;

- осуществление любых видов деятельности, ухудшающих экологические условия и гидрологический режим на территории объекта культурного наследия, создающих вибрационные нагрузки динамическим воздействием на грунты в зоне их взаимодействия с объектом культурного наследия.