



ГОСУДАРСТВЕННАЯ СЛУЖБА ОХРАНЫ ОБЪЕКТОВ КУЛЬТУРНОГО НАСЛЕДИЯ ЯРОСЛАВСКОЙ ОБЛАСТИ

ПРИКАЗ

от 17.09.2025 № 167
г. Ярославль

О включении выявленных
объектов культурного наследия
и об отказе во включении
выявленных объектов
культурного наследия в единый
государственный реестр объектов
культурного наследия
(памятников истории и культуры)
народов Российской Федерации

В соответствии со статьями 3¹, 16¹, 18, 33 Федерального закона от 25 июня 2002 года № 73-ФЗ «Об объектах культурного наследия (памятниках истории и культуры) народов Российской Федерации», пунктом 8 порядка формирования и ведения перечня выявленных объектов культурного наследия, состава сведений, включаемых в данный перечень, утвержденного приказом Министерства культуры Российской Федерации от 02.07.2015 № 1907 «Об утверждении порядка формирования и ведения перечня выявленных объектов культурного наследия, состав сведений, включаемых в данный перечень», Положением о государственной службе охраны объектов культурного наследия Ярославской области, утвержденным постановлением Правительства Ярославской области от 17.06.2015 № 659-п «О государственной службе охраны объектов культурного наследия Ярославской области», на основании заключения государственной историко-культурной экспертизы от 29.07.2025

ГОСУДАРСТВЕННАЯ СЛУЖБА ОХРАНЫ ОБЪЕКТОВ КУЛЬТУРНОГО НАСЛЕДИЯ ЯРОСЛАВСКОЙ ОБЛАСТИ ПРИКАЗЫВАЕТ:

1. Включить в единый государственный реестр объектов культурного наследия (памятников истории и культуры) народов Российской Федерации:

- выявленный объект культурного наследия «Ансамбль Романовской мануфактуры Классена», кон. XIX в. – нач. XX в. (Ярославская область, г. Тутаев, ул. Ярославская, д. 140), в качестве объекта культурного наследия регионального значения (ансамбля) «Льнопрядильная фабрика Классена Е.Е.

Товарищества Романовской льняной мануфактуры», первая половина XIX в., вторая половина XIX в. – первая половина XX в. (Ярославская обл., г. Тутаев, Волжская наб., д. 142);

- выявленные объекты культурного наследия «Контора», кон. XIX – нач. XX вв. (Ярославская область, г. Тутаев, ул. Ярославская, д. 140), в составе объекта культурного наследия (ансамбля) «Ансамбль Романовской льняной мануфактуры Классена», кон. XIX в. – нач. XX в. (Ярославская область, г. Тутаев, ул. Ярославская, д. 140), и «Особняк городской», первая половина XIX в. – начало XX в. (Ярославская обл., г. Тутаев, Волжская наб., д. 142), в качестве объекта культурного наследия регионального значения (памятника) «Контора. Заводоуправление», первая половина XIX в. – начало XX в. (Ярославская обл., г. Тутаев, Волжская наб., д. 142), в составе объекта культурного наследия регионального значения (ансамбля) «Льнопрядильная фабрика Классена Е.Е. Товарищества Романовской льняной мануфактуры», первая половина XIX в., вторая половина XIX в. – первая половина XX в. (Ярославская обл., г. Тутаев, Волжская наб., д. 142);

- выявленный объект культурного наследия «Производственный корпус», 1896 г. (Ярославская область, г. Тутаев, ул. Ярославская, д. 140), в составе объекта культурного наследия (ансамбля) «Ансамбль Романовской льняной мануфактуры Классена», кон. XIX в. – нач. XX в. (Ярославская область, г. Тутаев, ул. Ярославская, д. 140), в качестве объекта культурного наследия регионального значения (памятника) «Северный производственный корпус», вторая половина XIX в. – начало XX в. (Ярославская обл., г. Тутаев, Волжская наб., д. 142), в составе объекта культурного наследия регионального значения (ансамбля) «Льнопрядильная фабрика Классена Е.Е. Товарищества Романовской льняной мануфактуры», первая половина XIX в., вторая половина XIX в. – первая половина XX в. (Ярославская обл., г. Тутаев, Волжская наб., д. 142);

- выявленный объект культурного наследия «Производственный корпус», 1895 г. (Ярославская область, г. Тутаев, ул. Ярославская, д. 140), в составе объекта культурного наследия (ансамбля) «Ансамбль Романовской льняной мануфактуры Классена», кон. XIX в. – нач. XX вв. (Ярославская область, г. Тутаев, ул. Ярославская, д. 140), в качестве объекта культурного наследия регионального значения (памятника) «Южный производственный корпус», вторая половина XIX в. – начало XX в. (Ярославская обл., г. Тутаев, Волжская наб., д. 142), в составе объекта культурного наследия регионального значения (ансамбля) «Льнопрядильная фабрика Классена Е.Е. Товарищества Романовской льняной мануфактуры», первая половина XIX в., первая половина XIX в., вторая половина XIX в. – первая половина XX в. (Ярославская обл., г. Тутаев, Волжская наб., д. 142);

- выявленный объект культурного наследия «Производственный корпус», 1896 г. (Ярославская область, г. Тутаев, ул. Ярославская, д. 140), в составе объекта культурного наследия (ансамбля) «Ансамбль Романовской льняной мануфактуры Классена», кон. XIX в. – нач. XX в. (Ярославская область, г. Тутаев, ул. Ярославская, д. 140), в качестве объекта культурного

наследия регионального значения (памятника) «Восточный производственный корпус», первая половина XX в. (Ярославская обл., г. Тутаев, Волжская наб., д. 142), в составе объекта культурного наследия регионального значения (ансамбля) «Льнопрядильная фабрика Классена Е.Е. Товарищества Романовской льняной мануфактуры», первая половина XIX в., вторая половина XIX в. – первая половина XX в. (Ярославская обл., г. Тутаев, Волжская наб., д. 142).

2. Утвердить прилагаемые:

- границы территории объекта культурного наследия регионального значения (ансамбля) «Льнопрядильная фабрика Классена Е.Е. Товарищества Романовской льняной мануфактуры», первая половина XIX в., вторая половина XIX в. – первая половина XX в. (Ярославская обл., г. Тутаев, Волжская наб., д. 142), и входящих в его состав объектов культурного наследия регионального значения (памятников) «Контора. Заводоуправление», первая половина XIX в. – начало XX в., «Северный производственный корпус», вторая половина XIX в. – начало XX в., «Южный производственный корпус», вторая половина XIX в. – начало XX в., «Восточный производственный корпус», первая половина XX в. (Ярославская обл., г. Тутаев, Волжская наб., д. 142);

- предмет охраны объекта культурного наследия регионального значения (ансамбля) «Льнопрядильная фабрика Классена Е.Е. Товарищества Романовской льняной мануфактуры», первая половина XIX в., вторая половина XIX в. – первая половина XX в. (Ярославская обл., г. Тутаев, Волжская наб., д. 142);

- предмет охраны объекта культурного наследия регионального значения (памятника) «Контора. Заводоуправление», первая половина XIX в. – начало XX в. (Ярославская обл., г. Тутаев, Волжская наб., д. 142), в составе объекта культурного наследия регионального значения (ансамбля) «Льнопрядильная фабрика Классена Е.Е. Товарищества Романовской льняной мануфактуры», первая половина XIX в., вторая половина XIX в. – первая половина XX в. (Ярославская обл., г. Тутаев, Волжская наб., д. 142);

- предмет охраны объекта культурного наследия регионального значения (памятника) «Северный производственный корпус», вторая половина XIX в. – начало XX в. (Ярославская обл., г. Тутаев, Волжская наб., д. 142), в составе объекта культурного наследия регионального значения (ансамбля) «Льнопрядильная фабрика Классена Е.Е. Товарищества Романовской льняной мануфактуры», первая половина XIX в., вторая половина XIX в. – первая половина XX в. (Ярославская обл., г. Тутаев, Волжская наб., д. 142);

- предмет охраны объекта культурного наследия регионального значения (памятника) «Южный производственный корпус», вторая половина XIX в. – начало XX в. (Ярославская обл., г. Тутаев, Волжская наб., д. 142), в составе объекта культурного наследия регионального значения (ансамбля) «Льнопрядильная фабрика Классена Е.Е. Товарищества Романовской льняной

мануфактуры», первая половина XIX в., вторая половина XIX в. – первая половина XX в. (Ярославская обл., г. Тутаев, Волжская наб., д. 142);

- предмет охраны объекта культурного наследия регионального значения (памятника) «Восточный производственный корпус», первая половина XX в. (Ярославская обл., г. Тутаев, Волжская наб., д. 142), в составе объекта культурного наследия регионального значения (ансамбля) «Льнопрядильная фабрика Классена Е.Е. Товарищества Романовской льняной мануфактуры», первая половина XIX в., вторая половина XIX в. – первая половина XX в. (Ярославская обл., г. Тутаев, Волжская наб., д. 142).

3. Отказать во включении в единый государственный реестр объектов культурного наследия (памятников истории и культуры) народов Российской Федерации выявленного объекта культурного наследия «Склад», конец XIX в. (Ярославская область, г. Тутаев, ул. Ярославская, д. 140), в составе объекта культурного наследия (ансамбля) «Ансамбль Романовской льняной мануфактуры Классена», кон. XIX в. – нач. XX в. (Ярославская область, г. Тутаев, ул. Ярославская, д. 140), по причине отсутствия историко-культурной ценности.

4. Исключить выявленный объект культурного наследия, указанный в пункте 3, из перечня выявленных объектов культурного наследия Ярославской области.

5. Контроль за исполнением приказа возложить на руководителя службы Охинцеву С.Н.

6. Приказ вступает в силу со дня его подписания.

Руководитель службы

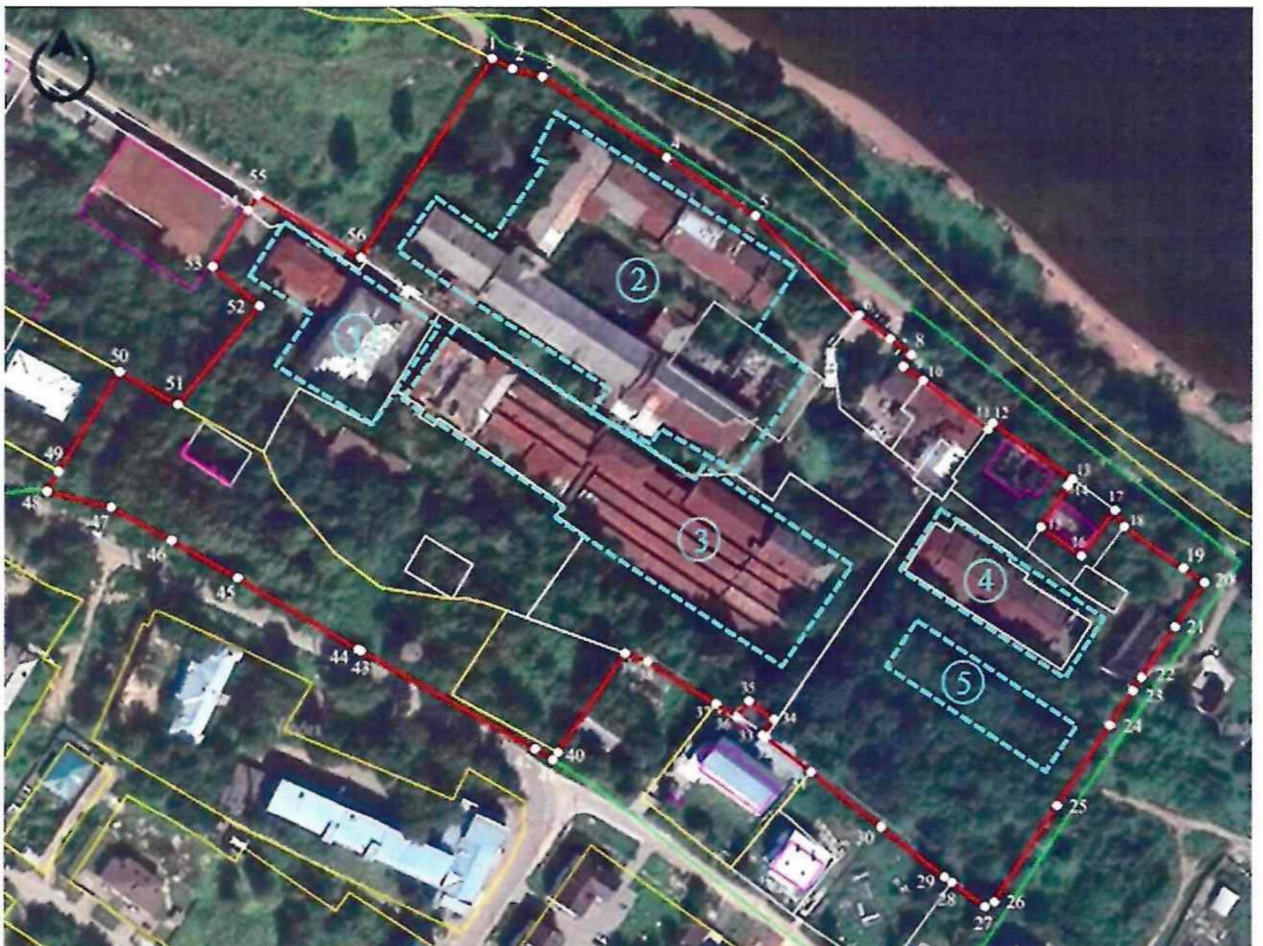
С.Н. Охинцева

УТВЕРЖДЕНЫ
приказом государственной
службы охраны объектов
культурного наследия
Ярославской области
от 17.09.2015 № 167


ГРАНИЦЫ ТЕРРИТОРИИ

объекта культурного наследия регионального значения (ансамбля)
«Льнопрядильная фабрика Классена Е.Е. Товарищества Романовской
льняной мануфактуры», первая половина XIX в., вторая половина
XIX в. – первая половина XX в. (Ярославская обл., г. Тутаев,
Волжская наб., д. 142), и входящих в его состав объектов культурного
наследия регионального значения (памятников) «Контора.
Заводоуправление», первая половина XIX в. – начало XX в., «Северный
производственный корпус», вторая половина XIX в. – начало XX в.,
«Южный производственный корпус», вторая половина XIX в. – начало
XX в., «Восточный производственный корпус», первая половина XX в.
(Ярославская обл., г. Тутаев, Волжская наб., д. 142)

1. Схема границ территории объекта культурного наследия.



Условные обозначения:

 – границы территории объекта культурного наследия регионального значения (ансамбля) «Льнопрядильная фабрика Классена Е.Е. Товарищества Романовской льняной мануфактуры», первая половина XIX в., вторая половина XIX в. – первая половина XX в. (Ярославская обл., г. Тутаев, Волжская наб., д. 142)

1 – контора

2 – северный производственный корпус

3 – южный производственный корпус

4 – восточный производственный корпус

5 – склад

2. Координаты характерных (поворотных) точек границ территории объекта культурного наследия.

Номер характерной (поворотной) точки	Координаты характерных (поворотных) точек (система координат МСК-76)	
	площадь – 74240,75 кв. м	
	X	Y
1	2	3
1	403643.06	1307599.69
2	403638.99	1307607.88
3	403635.71	1307619.95
4	403603.30	1307669.98
5	403579.66	1307705.72
6	403539.80	1307747.35
7	403530.14	1307759.79
8	403523.58	1307768.23
9	403518.93	1307765.08
10	403513.28	1307773.01
11	403493.82	1307799.17
12	403496.33	1307801.01
13	403473.87	1307833.11
14	403471.18	1307831.29
15	403454.46	1307820.43
16	403442.95	1307836.67
17	403461.27	1307850.26
18	403454.64	1307853.95
19	403438.03	1307877.71
20	403432.15	1307886.12
21	403414.12	1307874.35
22	403393.65	1307860.96
23	403388.27	1307857.45
24	403374.38	1307848.21

1	2	3
25	403341.79	1307826.99
26	403303.30	1307801.93
27	403301.41	1307798.20
28	403311.27	1307784.90
29	403313.45	1307781.93
30	403333.40	1307756.52
31	403355.48	1307728.34
32	403369.43	1307709.99
33	403370.46	1307708.62
34	403376.89	1307713.36
35	403384.22	1307703.31
36	403377.81	1307698.52
37	403383.10	1307690.03
38	403400.15	1307662.45
39	403403.46	1307653.41
40	403363.66	1307626.48
41	403360.59	1307624.40
42	403365.05	1307617.36
43	403404.58	1307547.09
44	403405.15	1307545.92
45	403434.23	1307497.50
46	403449.36	1307470.94
47	403462.73	1307446.72
48	403469.19	1307420.99
49	403477.10	1307425.62
50	403517.02	1307450.03
51	403503.99	1307473.45
52	403543.60	1307506.22
53	403559.46	1307487.37
54	403581.96	1307501.68
55	403588.04	1307505.55
56	403563.08	1307546.80
1	403643.06	1307599.69

3. Режим использования территории объекта культурного наследия.

На территории объекта культурного наследия разрешается:

- проведение работ по сохранению объекта культурного наследия (меры, направленные на обеспечение физической сохранности и сохранение историко-культурной ценности объекта культурного наследия, предусматривающие консервацию, ремонт, реставрацию, приспособление объекта культурного наследия для современного использования и включающие в себя научно-исследовательские, изыскательские, проектные и производственные работы, научное руководство проведением работ

по сохранению объекта культурного наследия, технический и авторский надзор за проведением таких работ);

- реконструкция, ремонт существующих дорог, инженерных коммуникаций, благоустройство, озеленение, установка малых архитектурных форм, информационных знаков и указателей, иная хозяйственная деятельность, не противоречащая требованиям обеспечения сохранности объекта культурного наследия и позволяющая обеспечить функционирование объекта культурного наследия в современных условиях, обеспечивающая недопущение ухудшения состояния территории объекта культурного наследия, включенного в единый государственный реестр объектов культурного наследия (памятников истории и культуры) народов Российской Федерации, поддержание территории объекта культурного наследия в благоустроенном состоянии;

- ведение мониторинга состояния объекта культурного наследия и территории объекта культурного наследия;

- проведение археологических работ.

На территории объекта культурного наследия запрещается:

- строительство объектов капитального строительства и увеличение объемно-пространственных характеристик существующих на территории памятника объектов капитального строительства;

- проведение земляных, строительных, мелиоративных работ и иных работ, за исключением работ по сохранению объекта культурного наследия или его отдельных элементов, сохранению историко-градостроительной или природной среды объекта культурного наследия;

- установка рекламных конструкций, распространение наружной рекламы;

- осуществление любых видов деятельности, ухудшающих экологические условия и гидрологический режим на территории объекта культурного наследия, создающих вибрационные нагрузки динамическим воздействием на грунты в зоне их взаимодействия с объектом культурного наследия.

УТВЕРЖДЕН
приказом государственной
службы охраны объектов
культурного наследия
Ярославской области
от 14.09.2015 № 167

ПРЕДМЕТ ОХРАНЫ

**объекта культурного наследия регионального значения (ансамбля)
«Льнопрядильная фабрика Классена Е.Е. Товарищества Романовской
льняной мануфактуры», первая половина XIX в., вторая половина
XIX в. – первая половина XX в. (Ярославская обл., г. Тутаев,
Волжская наб., д. 142)**

Предметом охраны объекта культурного наследия регионального значения (ансамбля) «Льнопрядильная фабрика Классена Е.Е. Товарищества Романовской льняной мануфактуры», первая половина XIX в., вторая половина XIX в. – первая половина XX в. (Ярославская обл., г. Тутаев, Волжская наб., д. 142), являются:

- местоположение и градостроительная роль ансамбля;
- объемно-пространственная композиция и силуэтные характеристики элементов ансамбля;
- архитектурно-стилевое единство элементов ансамбля: характер обработки фасадной поверхности стен – лицевая кладка, материал стен – красный керамический кирпич (в том числе профилированный), ритм элементов декоративного оформления объектов культурного наследия; исторические форма, габариты и местоположение оконных и дверных проемов.

УТВЕРЖДЕН
приказом государственной
службы охраны объектов
культурного наследия
Ярославской области
от 14.09.2025 № 167

ПРЕДМЕТ ОХРАНЫ

**объекта культурного наследия регионального значения (памятника)
«Контора. Заводоуправление», первая половина XIX в. – начало XX в.
(Ярославская обл., г. Тутаев, Волжская наб., д. 142), в составе объекта
культурного наследия регионального значения (ансамбля)
«Льнопрядильная фабрика Классена Е.Е. Товарищества Романовской
льняной мануфактуры», первая половина XIX в., вторая половина
XIX в. – первая половина XX в. (Ярославская обл., г. Тутаев,
Волжская наб., д. 142)**

Предметом охраны объекта культурного наследия регионального значения (памятника) «Контора. Заводоуправление», первая половина XIX в. – начало XX в. (Ярославская обл., г. Тутаев, Волжская наб., д. 142), в составе объекта культурного наследия регионального значения (ансамбля) «Льнопрядильная фабрика Классена Е.Е. Товарищества Романовской льняной мануфактуры», первая половина XIX в., вторая половина XIX в. – первая половина XX в. (Ярославская обл., г. Тутаев, Волжская наб., д. 142), являются:

- местоположение и композиционные особенности здания, расположенного в границах ансамбля;
- объемно-пространственная композиция двухэтажного кирпичного прямоугольного в плане объема, а также четырехэтажного объема;
- капитальные стены, сложенные из красного керамического кирпича;
- форма, габариты, конфигурация крыши с подшивным деревянным карнизом;
- историческая форма, размеры, местоположение и конфигурация прямоугольных оконных проемов с лучковыми перемычками (в том числе заложенных), характер оригинальной расстекловки, столярного заполнения;
- форма, размеры, местоположение и конфигурация исторических прямоугольных входных проемов со столярным заполнением «в елочку»;
- характер обработки фасадной поверхности стен: лицевая кирпичная кладка, штукатурка;
- архитектурно-художественное оформление фасадов двухэтажного объема: сандрики над оконными проемами (в чередовании с ромбовидными элементами); устроенные на южном и северном фасадах балконы, балкон на металлических опорах на северном фасаде;
- архитектурно-художественное оформление четырехэтажного объема: декоративное оформление лучкового завершения окон, членение стен лопатками на прясла по количеству световых осей, межэтажный пояс.

УТВЕРЖДЕН
приказом государственной
службы охраны объектов
культурного наследия
Ярославской области
от 17.09.2015 № 107

ПРЕДМЕТ ОХРАНЫ

**объекта культурного наследия регионального значения (памятника)
«Северный производственный корпус», вторая половина
XIX в. – начало XX в. (Ярославская обл., г. Тутаев, Волжская наб.,
д. 142), в составе объекта культурного наследия регионального значения
(ансамбля) «Льнопрядильная фабрика Классена Е.Е. Товарищества
Романовской льняной мануфактуры», первая половина XIX в., вторая
половина XIX в. – первая половина XX в. (Ярославская обл., г. Тутаев,
Волжская наб., д. 142)**

Предметом охраны объекта культурного наследия регионального значения (памятника) «Северный производственный корпус», вторая половина XIX в. – начало XX вв. (Ярославская обл., г. Тутаев, Волжская наб., д. 142), в составе объекта культурного наследия регионального значения (ансамбля) «Льнопрядильная фабрика Классена Е.Е. Товарищества Романовской льняной мануфактуры», первая половина XIX в., вторая половина XIX в. – первая половина XX в. (Ярославская обл., г. Тутаев, Волжская наб., д. 142), являются:

- местоположение и композиционные особенности здания, расположенного в границах ансамбля;
- объемно-пространственная композиция здания, состоящего из трехэтажного, одноэтажного и двухэтажного объемов;
- капитальные стены, сложенные из красного керамического кирпича;
- форма, габариты, конфигурация крыши;
- историческая форма, размеры, местоположение и конфигурация прямоугольных оконных проемов с лучковыми перемычками (в том числе заложенных), характер оригинальной расстекловки, столярного заполнения;
- форма, размеры, местоположение и конфигурация исторических прямоугольных входных проемов;
- характер обработки фасадной поверхности стен: лицевая кирпичная кладка, штукатурка;
- архитектурно-художественное оформление фасадов: декоративное оформление лучкового завершения окон, членение стен лопатками на прясла по количеству световых осей, городчатый пояс в оформлении профилированного венчающего карниза.

УТВЕРЖДЕН
приказом государственной
службы охраны объектов
культурного наследия
Ярославской области
от 14.09.2025 № 167

ПРЕДМЕТ ОХРАНЫ

объекта культурного наследия регионального значения (памятника) «Южный производственный корпус», вторая половина XIX в. – начало XX в. (Ярославская обл., г. Тутаев, Волжская наб., д. 142), в составе объекта культурного наследия регионального значения (ансамбля) «Льнопрядильная фабрика Классена Е.Е. Товарищества Романовской льняной мануфактуры», первая половина XIX в., вторая половина XIX в. – первая половина XX в. (Ярославская обл., г. Тутаев, Волжская наб., д. 142)

Предметом охраны объекта культурного наследия регионального значения (памятника) «Южный производственный корпус», вторая половина XIX в. – начало XX вв. (Ярославская обл., г. Тутаев, Волжская наб., д. 142), в составе объекта культурного наследия регионального значения (ансамбля) «Льнопрядильная фабрика Классена Е.Е. Товарищества Романовской льняной мануфактуры», первая половина XIX в., вторая половина XIX в. – первая половина XX в. (Ярославская обл., г. Тутаев, Волжская наб., д. 142), являются:

- местоположение и композиционные особенности здания, расположенного в границах ансамбля;
- объемно-пространственная композиция здания, состоящего из трехэтажного, одноэтажного и двухэтажного объемов;
- капитальные стены, сложенные из красного керамического кирпича;
- форма, габариты, конфигурация крыши;
- историческая форма, размеры, местоположение и конфигурация прямоугольных оконных проемов с лучковыми перемычками (в том числе заложенных), характер оригинальной расстекловки, столярного заполнения;
- форма, размеры, местоположение и конфигурация исторических прямоугольных входных проемов;
- характер обработки фасадной поверхности стен: лицевая кирпичная кладка, штукатурка;
- архитектурно-художественное оформление фасадов: декоративное оформление лучкового завершения окон, членение стен лопатками на прясла по количеству световых осей, городчатый пояс в оформлении профилированного венчающего карниза.

УТВЕРЖДЕН

приказом государственной
службы охраны объектов
культурного наследия
Ярославской области
от 17.09.2015 № 164

ПРЕДМЕТ ОХРАНЫ

**объекта культурного наследия регионального значения (памятника)
«Восточный производственный корпус», первая половина XX в.
(Ярославская обл., г. Тутаев, Волжская наб., д. 142), в составе объекта
культурного наследия регионального значения (ансамбля)
«Льнопрядильная фабрика Классена Е.Е. Товарищества Романовской
льняной мануфактуры», первая половина XIX в., вторая половина
XIX в. – первая половина XX в. (Ярославская обл., г. Тутаев,
Волжская наб., д. 142)**

Предметом охраны объекта культурного наследия регионального значения (памятника) «Восточный производственный корпус», первая половина XX в. (Ярославская обл., г. Тутаев, Волжская наб., д. 142), в составе объекта культурного наследия регионального значения (ансамбля) «Льнопрядильная фабрика Классена Е.Е. Товарищества Романовской льняной мануфактуры», первая половина XIX в., вторая половина XIX в. – первая половина XX в. (Ярославская обл., г. Тутаев, Волжская наб., д. 142), являются:

- местоположение и композиционные особенности здания, расположенного в границах ансамбля;
- объемно-пространственная композиция здания, состоящего из одноэтажного и двухэтажного объемов;
- капитальные стены, сложенные из красного кирпича;
- форма, габариты, конфигурация крыши;
- историческая форма, размеры, местоположение и конфигурация прямоугольных оконных проемов с рамочными наличниками прямого сечения;
- характер обработки фасадной поверхности стен: лицевая кирпичная кладка, штукатурка;
- архитектурно-художественное оформление фасадов: конструктивное выделение членения этажей.