



ГОСУДАРСТВЕННАЯ СЛУЖБА ОХРАНЫ ОБЪЕКТОВ КУЛЬТУРНОГО НАСЛЕДИЯ ЯРОСЛАВСКОЙ ОБЛАСТИ

П Р И К А З

от 05.08.2025 № 155
г. Ярославль

Об утверждении границ
территории объекта культурного
наследия регионального значения

В соответствии со статьей 3¹ Федерального закона от 25 июня 2002 года № 73-ФЗ «Об объектах культурного наследия (памятниках истории и культуры) народов Российской Федерации», приказом Министерства культуры Российской Федерации от 04.06.2015 № 1745 «Об утверждении требований к составлению проектов границ территорий объектов культурного наследия», Положением о государственной службе охраны объектов культурного наследия Ярославской области, утвержденным постановлением Правительства Ярославской области от 17.06.2015 № 659-п «О государственной службе охраны объектов культурного наследия Ярославской области»,
ГОСУДАРСТВЕННАЯ СЛУЖБА ОХРАНЫ ОБЪЕКТОВ КУЛЬТУРНОГО НАСЛЕДИЯ ЯРОСЛАВСКОЙ ОБЛАСТИ ПРИКАЗЫВАЕТ:

1. Утвердить прилагаемые границы территории объекта культурного наследия регионального значения «Церковь Духа Святого с трапезной и колокольной», 1829 г., 1853 г., 1861 г., 1872 г. (Ярославская область, Переславский район, Глебовский с/о, с. Новое, ул. Дачная, д. 110), в составе объекта культурного наследия регионального значения «Храмовый ансамбль», 1829 г., 1853 г., 1861 г., 1872 г. (Ярославская область, Переславский район, Глебовский с/о, с. Новое, ул. Дачная, д. 110).

2. Контроль за исполнением приказа возложить на заместителя руководителя службы – начальника отдела разрешительной документации и учета объектов культурного наследия службы Филиппову О.Р.

3. Приказ вступает в силу со дня его официального опубликования.

Исполняющий обязанности
руководителя службы

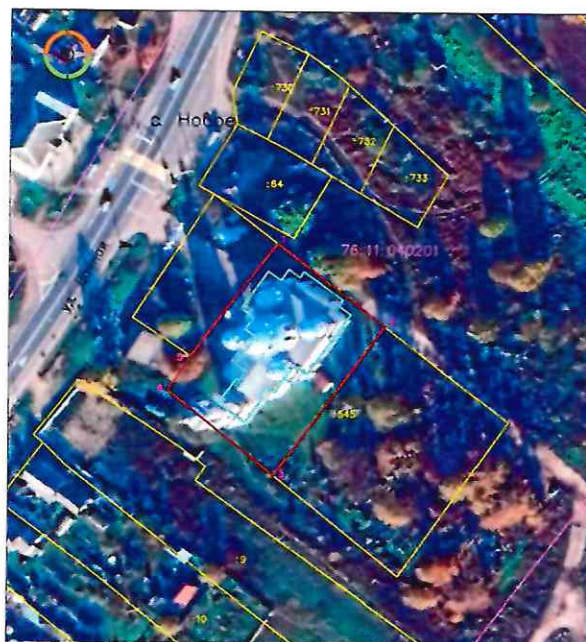
К.А. Савичева

УТВЕРЖДЕНЫ
приказом государственной
службы охраны объектов
культурного наследия
Ярославской области
от 05.08.2025 № 155

ГРАНИЦЫ ТЕРРИТОРИИ

объекта культурного наследия регионального значения «Церковь Духа Святого с трапезной и колокольной», 1829 г., 1853 г., 1861 г., 1872 г. (Ярославская область, Переславский район, Глебовский с/о, с. Новое, ул. Дачная, д. 110), в составе объекта культурного наследия регионального значения «Храмовый ансамбль», 1829 г., 1853 г., 1861 г., 1872 г. (Ярославская область, Переславский район, Глебовский с/о, с. Новое, ул. Дачная, д. 110)

1. Схема границ территории объекта культурного наследия.



2. Координаты характерных (поворотных) точек границ территории объекта культурного наследия.

Номер характерной (поворотной) точки	Координаты характерных (поворотных) точек (система координат МСК-76, зона 1)	
	X	Y
1	2	3
1	260937.68	1255014.84
2	260911.47	1255048.96
3	260864.22	1255013.82

1	2	3
4	260891.22	1254980.06
5	260901.96	1254987.40
1	260937.68	1255014.84

3. Режим использования территории объекта культурного наследия.

На территории объекта культурного наследия разрешается:

- проведение работ по сохранению объекта культурного наследия (меры, направленные на обеспечение физической сохранности и сохранение историко-культурной ценности объекта культурного наследия, предусматривающие консервацию, ремонт, реставрацию, приспособление объекта культурного наследия для современного использования и включающие в себя научно-исследовательские, изыскательские, проектные и производственные работы, научное руководство проведением работ по сохранению объекта культурного наследия, технический и авторский надзор за проведением таких работ);

- реконструкция, ремонт существующих дорог, инженерных коммуникаций, благоустройство, озеленение, установка малых архитектурных форм, информационных знаков и указателей, иная хозяйственная деятельность, не противоречащая требованиям обеспечения сохранности объекта культурного наследия и позволяющая обеспечить функционирование объекта культурного наследия в современных условиях, обеспечивающая недопущение ухудшения состояния территории объекта культурного наследия, включенного в единый государственный реестр объектов культурного наследия (памятников истории и культуры) народов Российской Федерации, поддержание территории объекта культурного наследия в благоустроенном состоянии;

- ведение мониторинга состояния объекта культурного наследия и территории объекта культурного наследия;

- проведение археологических работ.

На территории объекта культурного наследия запрещается:

- строительство объектов капитального строительства и увеличение объемно-пространственных характеристик существующих на территории памятника объектов капитального строительства;

- проведение земляных, строительных, мелиоративных работ и иных работ, за исключением работ по сохранению объекта культурного наследия или его отдельных элементов, сохранению историко-градостроительной или природной среды объекта культурного наследия;

- установка рекламных конструкций, распространение наружной рекламы;

- осуществление любых видов деятельности, ухудшающих экологические условия и гидрологический режим на территории объекта культурного наследия, создающих вибрационные нагрузки динамическим воздействием на грунты в зоне их взаимодействия с объектом культурного наследия.