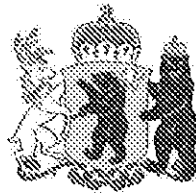


02.11.2021

36 - 11737



ДЕПАРТАМЕНТ ОХРАНЫ ОБЪЕКТОВ  
КУЛЬТУРНОГО НАСЛЕДИЯ ЯРОСЛАВСКОЙ ОБЛАСТИ

ПРИКАЗ

от 28.10.2021 № 111  
г. Ярославль

О включении выявленного объекта культурного наследия в единый государственный реестр объектов культурного наследия (памятников истории и культуры) народов Российской Федерации и об отказе во включении выявленных объектов культурного наследия в реестр

В соответствии со статьями 3.1, 18, 33 Федерального закона от 25 июня 2002 года № 73-ФЗ «Об объектах культурного наследия (памятниках истории и культуры) народов Российской Федерации», Положением о департаменте охраны объектов культурного наследия Ярославской области, утверждённым постановлением Правительства области от 17.06.2015 № 659-п «О департаменте охраны объектов культурного наследия Ярославской области», на основании акта государственной историко-культурной экспертизы от 31.08.2020

**ДЕПАРТАМЕНТ ОХРАНЫ ОБЪЕКТОВ КУЛЬТУРНОГО НАСЛЕДИЯ ЯРОСЛАВСКОЙ ОБЛАСТИ ПРИКАЗЫВАЕТ:**

1. Включить в единый государственный реестр объектов культурного наследия (памятников истории и культуры) народов Российской Федерации выявленный объект культурного наследия «Усадьба: главный дом», вторая половина XIX в. (Ярославская область, Тутаевский район, с. Емишево), в качестве объекта культурного наследия местного (муниципального) значения (памятника) «Господский каменный дом», конец XVIII в. (Ярославская область, Тутаевский район, дер. Емишево, ул. Парковая, д. 1).

2. Утвердить прилагаемые:

- границы территории объекта культурного наследия местного (муниципального) значения (памятника) «Господский каменный дом», конец XVIII в. (Ярославская область, Тутаевский район, дер. Емишево, ул. Парковая, д. 1);

- предмет охраны объекта культурного наследия местного (муниципального) значения (памятника) «Господский каменный дом», конец XVIII в. (Ярославская область, Тутаевский район, дер. Емишево, ул. Парковая, д. 1).

3. Отказать во включении выявленного объекта культурного наследия (ансамбля) «Усадьба», вторая половина XIX в. (Ярославская область, Тутаевский район, с. Емишево), и входящего в его состав выявленного объекта культурного наследия «Усадьба: парк», вторая половина XIX в. (Ярославская область, Тутаевский район, с. Емишево), в единый государственный реестр объектов культурного наследия (памятников истории и культуры) народов Российской Федерации.

4. Исключить выявленный объект культурного наследия (ансамбль) «Усадьба», вторая половина XIX в. (Ярославская область, Тутаевский район, с. Емишево), и входящий в его состав выявленный объект культурного наследия «Усадьба: парк», вторая половина XIX в. (Ярославская область, Тутаевский район, с. Емишево), из перечня выявленных объектов культурного наследия Ярославской области.

5. Контроль за исполнением приказа возложить на начальника отдела учёта объектов культурного наследия департамента Рязанову Т.В.

6. Приказ вступает в силу со дня его официального опубликования.

Заместитель  
директора департамента



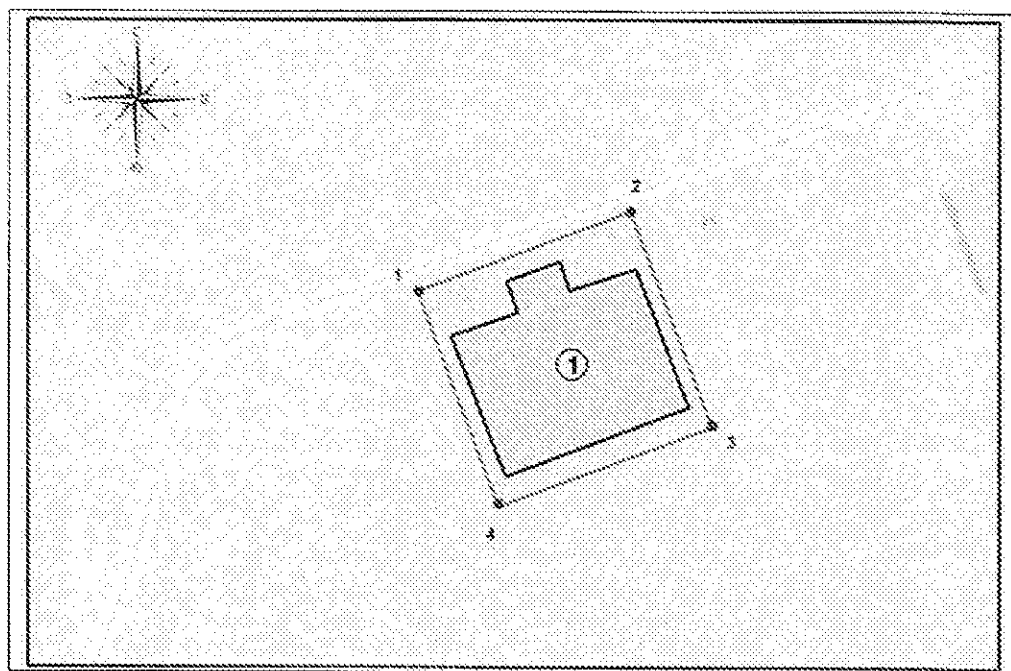
Н.Л. Грушевская

УТВЕРЖДЕНЫ  
приказом департамента  
охраны объектов  
культурного наследия  
Ярославской области  
от 28.10.2021 № 111

### ГРАНИЦЫ ТЕРРИТОРИИ

объекта культурного наследия местного (муниципального)  
значения (памятника) «Господский каменный дом», конец XVIII в.  
(Ярославская область, Тутаевский район, дер. Емишево, ул. Парковая,  
д. 1)

1. Схема границ территории объекта культурного наследия.



2. Координаты характерных (поворотных) точек границ территории  
объекта культурного наследия.

Номер характерной (поворотной) точки	Координаты характерных (поворотных) точек (система координат МСК-76)	
	X	Y
1	2	3
1	406501.73	1301490.79
2	406510.98	1301517.36
3	406488.82	1301526.54
4	406478.44	1301498.80
1	406501.73	1301490.79

### 3. Режим использования территории объекта культурного наследия.

На территории объекта культурного наследия разрешаются:

- проведение работ по сохранению объекта культурного наследия (меры, направленные на обеспечение физической сохранности и сохранение историко-культурной ценности объекта культурного наследия, предусматривающие консервацию, ремонт, реставрацию, приспособление объекта культурного наследия для современного использования и включающие в себя научно-исследовательские, изыскательские, проектные и производственные работы, научное руководство проведением работ по сохранению объекта культурного наследия, технический и авторский надзор за проведением данных работ);

- реконструкция, ремонт существующих дорог, инженерных коммуникаций, благоустройство, озеленение, установка малых архитектурных форм, информационных знаков и указателей, иная хозяйственная деятельность, не противоречащая требованиям обеспечения сохранности объекта культурного наследия и позволяющая обеспечить функционирование объекта культурного наследия в современных условиях, обеспечивающая недопущение ухудшения состояния территории объекта культурного наследия, включенного в единый государственный реестр объектов культурного наследия (памятников истории и культуры) народов Российской Федерации, поддержание территории объекта культурного наследия в благоустроенном состоянии;

- ведение мониторинга состояния объекта культурного наследия, территории объекта культурного наследия;

- проведение археологических работ.

На территории объекта культурного наследия запрещаются:

- строительство объектов капитального строительства и увеличение объемно-пространственных характеристик, существующих на территории памятника объектов капитального строительства;

- проведение земляных, строительных, мелиоративных работ и иных работ, за исключением работ по сохранению объекта культурного наследия или его отдельных элементов, сохранению историко-градостроительной или природной среды объекта культурного наследия;

- установка рекламных конструкций, распространение наружной рекламы;

- осуществление любых видов деятельности, ухудшающих экологические условия и гидрологический режим на территории объекта культурного наследия, создающих вибрационные нагрузки динамическим воздействием на грунты в зоне их взаимодействия с объектом культурного наследия.

УТВЕРЖДЕН

приказом департамента

охраны объектов

культурного наследия

Ярославской области

от 28.10.2021 № 111

## ПРЕДМЕТ ОХРАНЫ

объекта культурного наследия местного (муниципального) значения (памятника) «Господский каменный дом», конец XVIII в. (Ярославская область, Тутаевский район, дер. Емишево, ул. Парковая, д. 1)

### 1. Градостроительные характеристики:

- местоположение объекта культурного наследия местного (муниципального) значения (памятника) «Господский каменный дом», конец XVIII в. (Ярославская область, Тутаевский район, дер. Емишево, ул. Парковая, д. 1) (далее – объект культурного наследия): в лесном массиве (в природном окружении) по дороге между деревнями Емишево и Щелково Тутаевского муниципального района;

- габариты объекта культурного наследия и его силуэт на дату строительства в каменном исполнении: двухэтажный объем под вальмовой кровлей.

### 2. Архитектурные характеристики:

- объемно-пространственная композиция объекта культурного наследия на дату строительства с исключением искажения (одноэтажной пристройки входного тамбура с северного фасада): прямоугольный объем в два этажа, вытянутый вдоль грунтовой дороги; симметричные фасады по 9 и 6 осей оконных проемов соответственно по протяженным и торцевым фасадам объекта культурного наследия; высотные отметки по венчающему карнизу;

- крыша: вальмовая, фальцевая, металлическая; цвет крыши (сурик); высотные отметки по коньку;

- композиция и архитектурно-художественное оформление фасадов объекта культурного наследия, включая местоположение, форму, размер оконных и дверных проемов, многопрофильного обреза цоколя, плоских фланкирующих лопаток, межэтажных квадратных ниш, венчающего многопрофильного карниза с фризом;

- виды отделки фасадной поверхности: окраска (побелка) по кирпичной кладке и белокаменные детали (белокаменный пояс) в области обреза цоколя;

- колористическое решение: побелка;

- пространственно-планировочная структура интерьеров в пределах капитальных стен;

- заполнение оконных и дверных проемов: деревянные рамы; рисунок переплета оконного столярного заполнения (многостворчатое); двери филленчатые однопольные и двухпольные;

- лестница деревянная двухмаршевая с ограждением из деревянного балясника с деревянными профилированными перилами;
- архитектурно-художественное оформление интерьеров стен и потолков на дату сохранившихся элементов декоративного оформления: карниз софитного типа.

### 3. Конструктивные характеристики:

- фундаменты ленточные, кирпичные;
- стропила и обрешетка деревянные;
- капитальные кирпичные стены;
- два кирпичных цилиндрических свода в помещениях первого этажа;
- плоские деревянные перекрытия основного объема объекта культурного наследия;
- инженерно-техническое оборудование: печи голландские (второй этаж) и затопочные узлы (первый этаж); местоположение печей и затопочных узлов, виды (стеновые, прямоугольные и диагональные (угловые)); печи с прямыми зеркалами и изразцами (белые, плоские поливные, цокольные и карнизные); местоположение изразцов (линейное); печной прибор (дверцы, заглушки).

Схемы пространственно-планировочной структуры интерьеров первого и второго этажей объекта культурного наследия приведены в приложении к настоящему предмету охраны.

**СХЕМЫ**  
пространственно-планировочной структуры интерьеров первого  
и второго этажей объекта культурного наследия местного  
(муниципального) значения (памятника) «Господский каменный дом»,  
конец XVIII в. (Ярославская область, Тутаевский район, дер. Емишево,  
ул. Парковая, д. 1)

Схема 1. Первый этаж

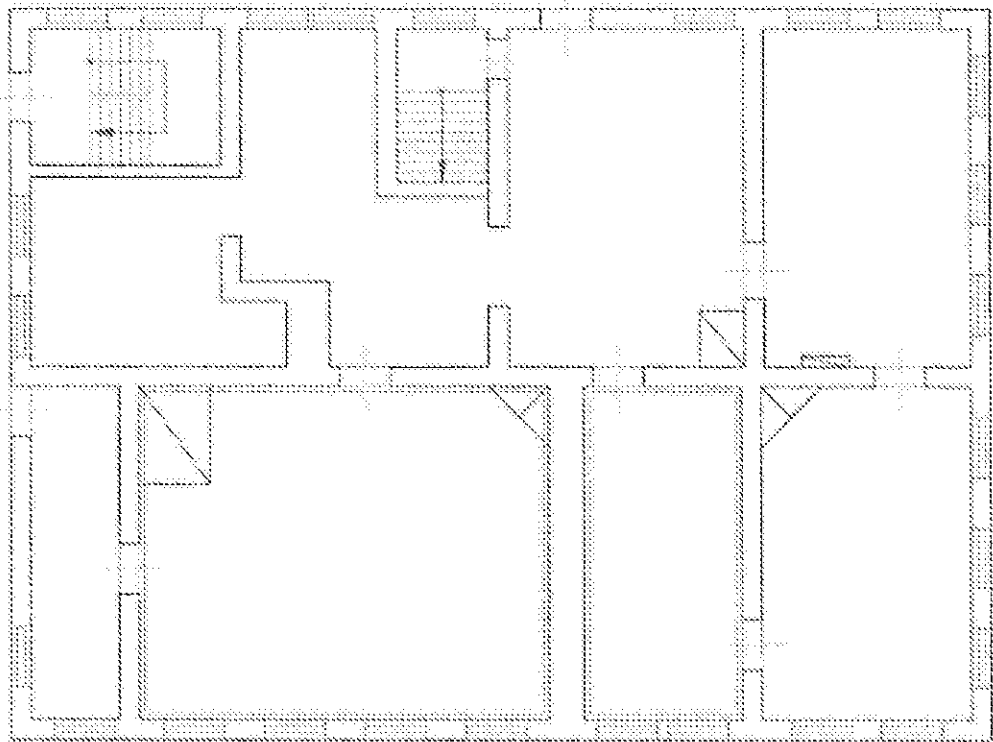
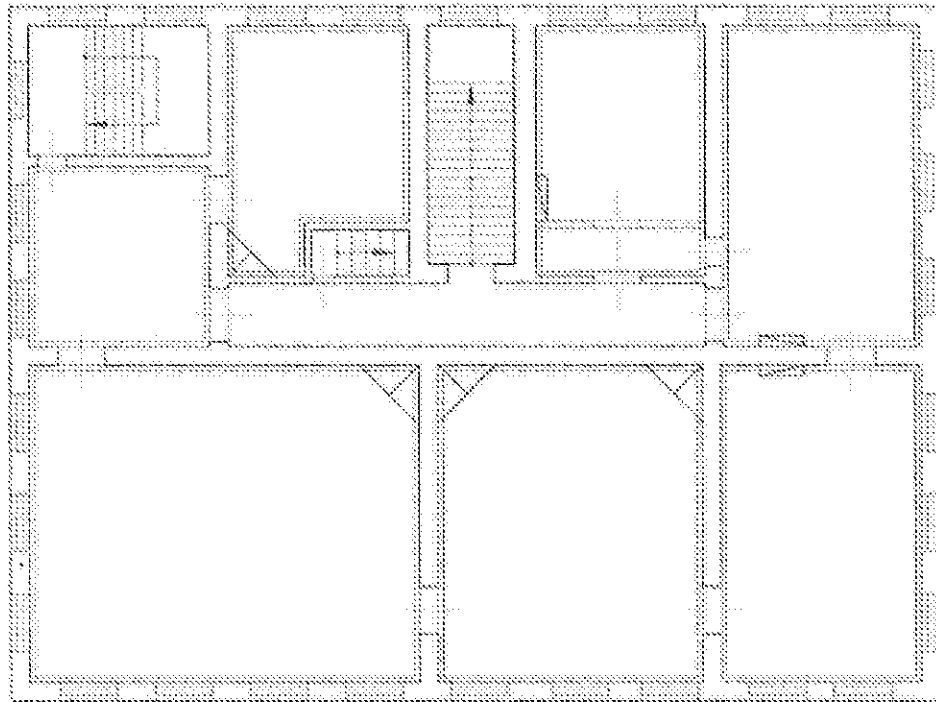

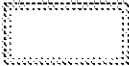



Схема 2. Второй этаж



## Условные обозначения:

- 
 — цилиндрические своды, оконные проемы с распалубками;
- 
 — лепной карниз;
- 
 — печи, затопочные узлы прямоугольного, стенового и диагонального видов.