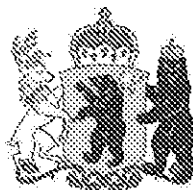


02.11.2021

36-11738



ДЕПАРТАМЕНТ ОХРАНЫ ОБЪЕКТОВ  
КУЛЬТУРНОГО НАСЛЕДИЯ ЯРОСЛАВСКОЙ ОБЛАСТИ

ПРИКАЗ

от 02.10.2021 № 112  
г. Ярославль

О включении выявленного объекта культурного наследия в единый государственный реестр объектов культурного наследия (памятников истории и культуры) народов Российской Федерации

В соответствии со статьями 3.1, 18, 33 Федерального закона от 25 июня 2002 года № 73-ФЗ «Об объектах культурного наследия (памятниках истории и культуры) народов Российской Федерации», Положением о департаменте охраны объектов культурного наследия Ярославской области, утвержденным постановлением Правительства области от 17.06.2015 № 659-п «О департаменте охраны объектов культурного наследия Ярославской области», на основании акта государственной историко-культурной экспертизы от 23.08.2021

ДЕПАРТАМЕНТ ОХРАНЫ ОБЪЕКТОВ КУЛЬТУРНОГО НАСЛЕДИЯ ЯРОСЛАВСКОЙ ОБЛАСТИ ПРИКАЗЫВАЕТ:

1. Включить в единый государственный реестр объектов культурного наследия (памятников истории и культуры) народов Российской Федерации выявленный объект культурного наследия «Дом жилой», кон. XIX в. (Ярославская область, г. Мышкин, ул. Карла Либкнехта, д. 41), в качестве объекта культурного наследия местного (муниципального) значения (памятника) «Дом, в котором жил заслуженный врач РСФСР Д.Л. Соколов», 1928 – 1954 гг. (Ярославская область, г. Мышкин, ул. Карла Либкнехта, д. 41).

2. Утвердить прилагаемые:

- границы территории объекта культурного наследия местного (муниципального) значения (памятника) «Дом, в котором жил заслуженный

врач РСФСР Д.Л. Соколов», 1928 – 1954 гг. (Ярославская область, г. Мышкин, ул. Карла Либкнехта, д. 41);

- предмет охраны объекта культурного наследия местного (муниципального) значения (памятника) «Дом, в котором жил заслуженный врач РСФСР Д.Л. Соколов», 1928 – 1954 гг. (Ярославская область, г. Мышкин, ул. Карла Либкнехта, д. 41).

3. Контроль за исполнением приказа возложить на начальника отдела учета объектов культурного наследия департамента Рязанову Т.В.

4. Приказ вступает в силу со дня его официального опубликования.

Заместитель  
директора департамента



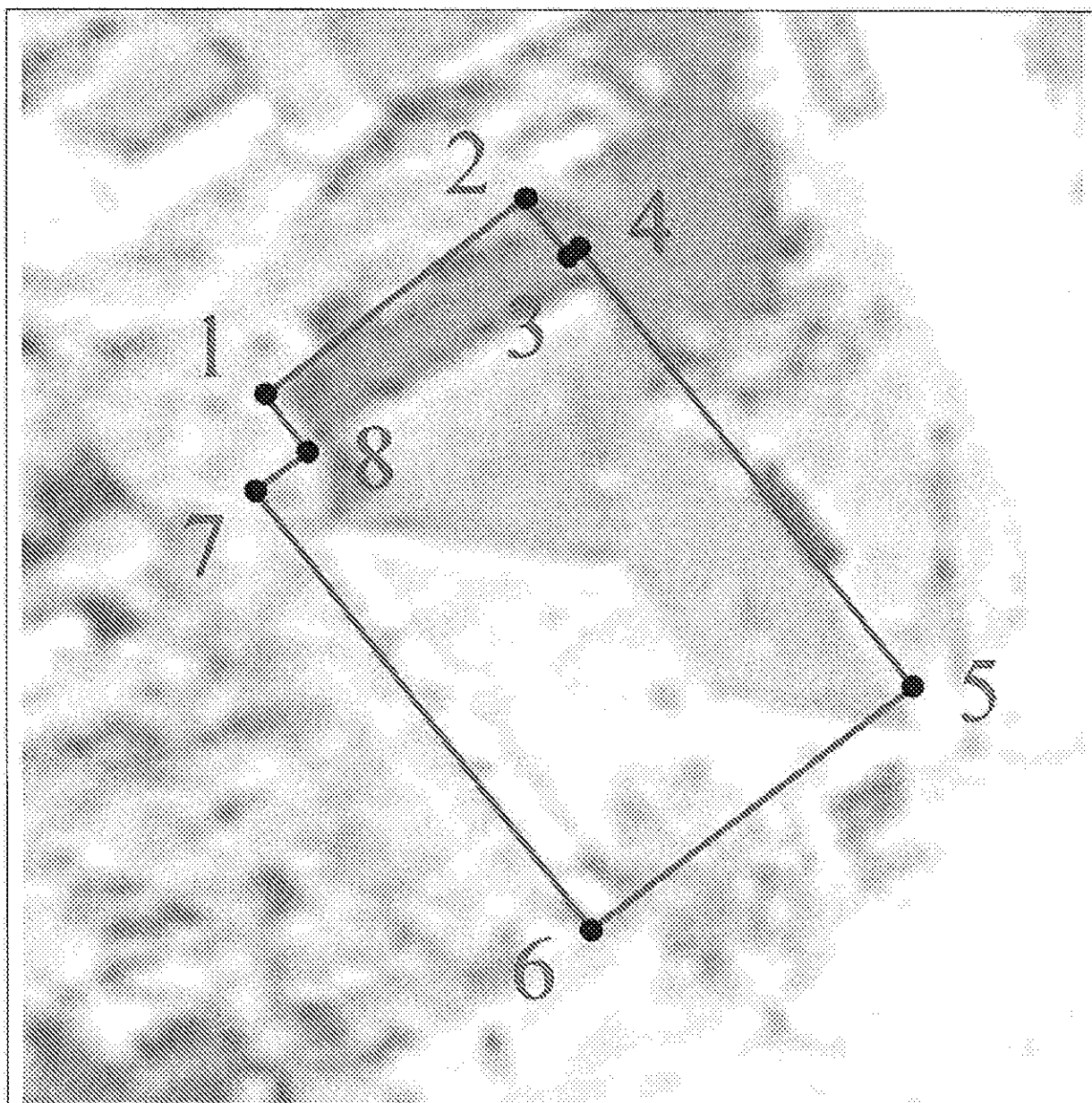
Н.И. Грушевская

УТВЕРЖДЕНЫ  
приказом департамента  
охраны объектов  
культурного наследия  
Ярославской области  
от 22.10.2024 № 112

### ГРАНИЦЫ ТЕРРИТОРИИ

объекта культурного наследия местного (муниципального) значения  
(памятника) «Дом, в котором жил заслуженный врач РСФСР  
Д.Л. Соколов», 1928 – 1954 гг. (Ярославская область, г. Мышкин,  
ул. Карла Либкнехта, д. 41)

1. Схема границ территории объекта культурного наследия.



2. Координаты характерных (поворотных) точек границ территории объекта культурного наследия.

Номер характерной (поворотной) точки	Координаты характерных (поворотных) точек (система координат МСК-76)	
	X	Y
1	2	3
1	393 106.59	1 244 553.57
2	393 113.11	1 244 562.17
3	393 111.21	1 244 563.55
4	393 111.49	1 244 563.93
5	393 096.97	1 244 574.93
6	393 088.87	1 244 564.24
7	393 103.39	1 244 553.23
8	393 104.68	1 244 554.94
1	393 106.59	1 244 553.57

3. Режим использования территории объекта культурного наследия.

На территории объекта культурного наследия разрешаются:

- проведение работ по сохранению объекта культурного наследия (меры, направленные на обеспечение физической сохранности и сохранение историко-культурной ценности объекта культурного наследия, предусматривающие консервацию, ремонт, реставрацию, приспособление объекта культурного наследия для современного использования и включающие в себя научно-исследовательские, изыскательские, проектные и производственные работы, научное руководство проведением работ по сохранению объекта культурного наследия, технический и авторский надзор за проведением данных работ);

- реконструкция, ремонт существующих инженерных коммуникаций, благоустройство, озеленение, установка малых архитектурных форм, информационных знаков и указателей, иная хозяйственная деятельность, не противоречащая требованиям обеспечения сохранности объекта культурного наследия и позволяющая обеспечить функционирование объекта культурного наследия в современных условиях, обеспечивающая недопущение ухудшения состояния территории объекта культурного наследия, поддержание территории объекта культурного наследия в благоустроенном состоянии;

- ведение мониторинга состояния объекта культурного наследия, территории объекта культурного наследия;

- проведение археологических работ.

На территории объекта культурного наследия запрещаются:

- строительство объектов капитального строительства и увеличение объемно-пространственных характеристик существующих на территории памятника объектов капитального строительства;

- проведение земляных, строительных, мелиоративных работ и иных работ, за исключением работ по сохранению объекта культурного наследия или его отдельных элементов, сохранению историко-градостроительной или природной среды объекта культурного наследия;
- установка рекламных конструкций, распространение наружной рекламы;
- осуществление любых видов деятельности, ухудшающих экологические условия и гидрологический режим на территории объекта культурного наследия, создающих вибрационные нагрузки динамическим воздействием на грунты в зоне их взаимодействия с объектом культурного наследия.

УТВЕРЖДЕН

приказом департамента

охраны объектов

культурного наследия

Ярославской области

от 22.10.2011 № 112

## ПРЕДМЕТ ОХРАНЫ

объекта культурного наследия местного (муниципального) значения  
(памятника) «Дом, в котором жил заслуженный врач РСФСР  
Д.Л. Соколов», 1928 – 1954 гг. (Ярославская область, г. Мышкин,  
ул. Карла Либкнехта, д. 41)

Предметом охраны объекта культурного наследия местного (муниципального) значения (памятника) «Дом, в котором жил заслуженный врач РСФСР Д.Л. Соколов», 1928 – 1954 гг. (Ярославская область, г. Мышкин, ул. Карла Либкнехта, д. 41), являются:

- композиционные особенности здания, участвующего в формировании разреженных линий застройки улиц Карла Либкнехта и Нагорной;

- объемно-пространственная композиция двухэтажного, прямоугольного в плане, вытянутого по оси северо-запад – юго-восток основного объема (северо-западная двухэтажная тесовая пристройка в предмет охраны не входит); форма прямой четырехскатной вальмовой крыши основного объема; характер исторического кровельного покрытия – листовая металл, асбестоцементные листы;

- местоположение, габариты, конфигурация и оформление исторических входных и оконных проемов на фасадах основного объема: прямоугольная форма и расположение на фасадах; характер исторической расстекловки заполнения оконных проемов;

- сохранившиеся капитальные стены первого этажа основного объема из красного глиняного кирпича размером 24,5 (25,5) × 11 × 7 (7,5) см на известковом растворе, в том числе с клеймом «ННТ»; характер исторического материала кирпичных стен нижнего этажа; характер материала деревянных капитальных стен второго этажа, рубленных с остатком;

- сохранившиеся композиция и архитектурно-художественное оформление второго этажа фасадов основного объема, а именно накладной резной декор и элементы пропильной резьбы: оформление выпусков перерубов в лицевой (юго-восточной) части здания лопатками с четырьмя филенками, заполненными квадратами призматического руста (верхняя), накладными резными элементами в форме отображенной лиры с небольшими червонками в центре (вторая сверху филенка), вертикальным растительным мотивом «побег в кадке» (третья сверху филенка), в завершении лопаток небольшой профилированный карниз с ажурной

«короной» – симметричными встречными волнообразными завитками; вертикальная тесовая обшивка перерубов в дворовой северо-западной части фасада; оформление рамочных наличников окон второго этажа (на лицевых северо-восточном и юго-восточном фасадах на всех окнах, на боковом юго-западном фасаде на трех южных окнах) тонким рядом призматического руста и «конвертами» на нижних углах, нижними выпусками боковин, состоящими из пар отображенных S-образных завитков, завершение наличников – прямые профилированные сандрики с подзором пропильной резьбы: фестончатый край, верхний ряд из уплощенных омег с расширенной серединой, в пазухах омег и под ними бубны, более узкие в пазухах, между омегами на выступах фестонов обращенные вниз пики; в завершении фасада рельефно выделенный фриз с накладным декором пропильной резьбы: отображенные по вертикали червонки с общим боковым контуром и 10 загнутыми наружу раздвоенными концами в рапорте, нижний ряд из ажурных треугольных зубцов (сохранился частично); подшивной выносной карниз с профилированной кромкой; оформление края карниза ажурным подзором из скругленных фестонов с коротким раздвоенным завитком внутри с «каплями» в пазухах с короткими наружными загнутыми вверх завитками;

- характер обработки фасадной поверхности – оштукатуренные поверхности наружных стен первого этажа; горизонтальная тесовая обшивка наружных стен второго этажа;

- историческая планировка в сохранившихся капитальных стенах: продольные и поперечные стены выделяют неравные помещения;

- сохранившиеся гладкие изразцовые зеркала печей в лицевых помещениях обоих этажей (по одному на каждом этаже).

Схемы расположения помещений первого и второго этажей объекта культурного наследия местного (муниципального) значения (памятника) «Дом, в котором жил заслуженный врач РСФСР Д.Л. Соколов», 1928 – 1954 гг. (Ярославская область, г. Мышкин, ул. Карла Либкнехта, д. 41), приведены в приложении к настоящему предмету охраны.

### СХЕМЫ

расположения помещений первого и второго этажей  
объекта культурного наследия местного (муниципального) значения  
(памятника) «Дом, в котором жил заслуженный врач РСФСР  
Д.Л. Соколов», 1928 – 1954 гг. (Ярославская область, г. Мышкин,  
ул. Карла Либкнехта, д. 41)

Схема 1. Первый этаж

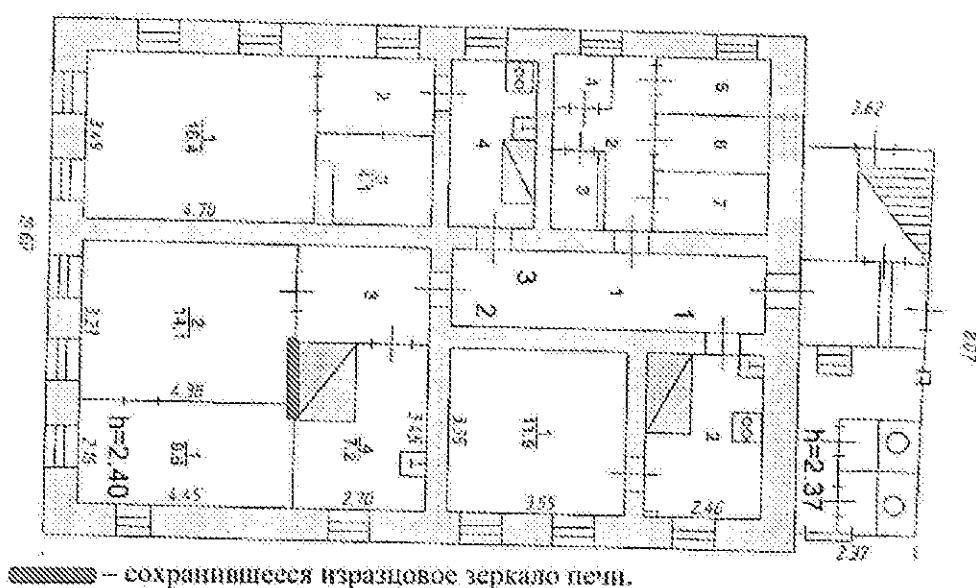


Схема 2. Второй этаж

