

ПРАВИТЕЛЬСТВО ЯРОСЛАВСКОЙ ОБЛАСТИ

ПОСТАНОВЛЕНИЕ

от 28.11.2019 № 803-п

г. Ярославль

О выделении зоны ограниченного хозяйственного использования, об утверждении Положения о государственном природном заказнике «Ухринский» и о внесении изменений в постановление Администрации области от 15.12.2003 № 247 и постановление Правительства области от 01.07.2010 № 460-п

В соответствии с Земельным кодексом Российской Федерации, Федеральным законом от 14 марта 1995 года № 33-ФЗ «Об особо охраняемых природных территориях», Законом Ярославской области от 28 декабря 2015 г. № 112-з «Об особо охраняемых природных территориях регионального и местного значения в Ярославской области», постановлением Правительства области от 27.09.2012 № 981-п «Об утверждении Порядка создания, реорганизации и упразднения особо охраняемых природных территорий регионального значения в Ярославской области», на основании заключения государственной экологической экспертизы от 12.04.2019 № 6/2019, утверждённого приказом департамента охраны окружающей среды и природопользования Ярославской области от 12.04.2019 № 13Э «Об утверждении заключения экспертной комиссии», и согласования Министерства природных ресурсов и экологии Российской Федерации от 15.07.2019 № 03-15-29/16412

ПРАВИТЕЛЬСТВО ОБЛАСТИ ПОСТАНОВЛЯЕТ:

1. Выделить в составе государственного природного заказника «Ухринский» зону ограниченного хозяйственного использования для размещения, реконструкции и эксплуатации объекта «Газопровод межпоселковый г. Данилов – с. Спас – с. Горинское – с. Шаготь Даниловского района Ярославской области».

2. Включить в состав зоны, указанной в пункте 1, земельный участок, занимаемый объектом «Газопровод межпоселковый г. Данилов – с. Спас –

с. Горинское – с. Шаготь Даниловского района Ярославской области» и охранный зоной указанного объекта, расположенный в районе деревень Пугино, Соснево, Большое Сартово и с. Шаготь Даниловского сельского поселения Даниловского муниципального района Ярославской области.

3. Утвердить прилагаемое Положение о государственном природном заказнике «Ухринский».

4. Внести в постановление Администрации области от 15.12.2003 № 247 «О государственных зоологических заказниках Ярославской области» следующие изменения:

4.1. Абзац семнадцатый пункта 3 признать утратившим силу.

4.2. Положение о государственном заказнике «Ухринский», утверждённое постановлением, признать утратившим силу.

5. Внести в Перечень особо охраняемых природных территорий Ярославской области, утверждённый постановлением Правительства области от 01.07.2010 № 460-п «Об утверждении Перечня особо охраняемых природных территорий Ярославской области и о признании утратившими силу отдельных постановлений Администрации области и Правительства области», изменение согласно приложению.

6. Контроль за исполнением постановления возложить на заместителя Председателя Правительства области, курирующего вопросы образования, охраны объектов культурного наследия, имущества и природопользования.

7. Постановление вступает в силу через 10 дней после его официального опубликования.

Исполняющий
обязанности Председателя
Правительства области

Р.А. Колесов

УТВЕРЖДЕНО
постановлением
Правительства области
от 28.11.2019 № 803-п

ПОЛОЖЕНИЕ **о государственном природном заказнике «Ухринский»**

1. Положение о государственном природном заказнике «Ухринский» (далее – Положение) разработано в соответствии с Федеральным законом от 14 марта 1995 года № 33-ФЗ «Об особо охраняемых природных территориях», Законом Ярославской области от 28 декабря 2015 г. № 112-з «Об особо охраняемых природных территориях регионального и местного значения в Ярославской области».

2. Наименование и категория особо охраняемой природной территории – государственный природный заказник «Ухринский» (далее – заказник).

3. Статус – региональный.

4. Профиль – зоологический.

5. Местоположение – Ярославская область, Даниловский муниципальный район, Даниловское сельское поселение, Тутаевский муниципальный район, Левобережное сельское поселение, Пошехонский муниципальный район, Белосельское сельское поселение, к северу от дер. Тайбузино.

Схема границ заказника и перечень координат характерных точек границ заказника приведены в приложениях 1 и 2 к Положению.

Населенные пункты, примыкающие к границам заказника: в Даниловском муниципальном районе – Козлово, Ищейки, Извалки, Медведки, Гаврилищево, Замково, Нефедьево, Шаготь, Новобогородское, Герасимово, Кузьминское, Родионцево, Леушино, Большое Сартово, Пономарёво, Шерстнево, Ночевки, Рекша, Ладейки, Слобода, Праулино, Горепатово, Взвоз, Дулягино, Тонково, Труденево, Стряпково, Вожерашь, Колотово, Пугино, Соснево, Ворошилки, Демидково, Есиплево, в Тутаевском муниципальном районе – Руновское, Бариново, Великое Село, Починок, Дубасово, Ломки.

6. Площадь – 18280,8645 га (в Даниловском муниципальном районе – 12947,9195 га, в Тутаевском муниципальном районе – 5269,2975 га, в Пошехонском муниципальном районе – 63,6475 га).

7. Заказник образован в соответствии с распоряжением исполнительного комитета Ярославского областного Совета депутатов трудящихся от 05.08.74 № 214-р и функционирует в соответствии с постановлением Правительства области от 01.07.2010 № 460-п «Об

утверждении Перечня особо охраняемых природных территорий Ярославской области и о признании утратившими силу отдельных постановлений Администрации области и Правительства области» и Положением.

8. Заказник образован без изъятия земельных участков у собственников, владельцев и пользователей.

9. Изменение границ, выделение зон ограниченного хозяйственного использования, реорганизация, упразднение заказника осуществляются в соответствии с Порядком создания, реорганизации и упразднения особо охраняемых природных территорий регионального значения в Ярославской области, утвержденным постановлением Правительства области от 27.09.2012 № 981-п «Об утверждении Порядка создания, реорганизации и упразднения особо охраняемых природных территорий регионального значения в Ярославской области».

10. Государственный надзор в области охраны и использования заказника осуществляется департаментом охраны окружающей среды и природопользования Ярославской области (далее – ДООСиП ЯО) в пределах его компетенции.

11. Функции единой дирекции особо охраняемых природных территорий регионального значения Ярославской области исполняет государственное бюджетное учреждение Ярославской области «Центр охраны окружающей среды» (далее – единая дирекция ООПТ), осуществляющее управление в области функционирования заказника, в том числе обеспечение режима особой охраны, охраны и восстановления природных объектов и комплексов заказника.

12. Ответственность за соблюдение установленного режима использования территории заказника несут государственное казенное учреждение Ярославской области (далее – ГКУ ЯО) «Даниловское лесничество», ГКУ ЯО «Тутаевское лесничество», ГКУ ЯО «Пошехонское лесничество» (в рамках компетенции), собственники, владельцы и пользователи земельных участков.

13. Цель создания заказника – сохранение, восстановление и воспроизводство всех видов боровой дичи, сохранение видов грибов, лишайников, растений и животных, занесенных в Красную книгу Российской Федерации и (или) Красную книгу Ярославской области (далее – редкие и исчезающие виды), сохранение среды их обитания, путей миграций, мест гнездования, типичных, уникальных, невозполнимых, ценных в экологическом, научном, культурном и эстетическом отношении природных комплексов и ландшафтов.

Основными задачами заказника являются:

- сохранение, восстановление и воспроизводство всех видов боровой дичи, редких и исчезающих видов, сохранение среды их обитания и произрастания, путей миграций, мест гнездования;

- проведение биотехнических мероприятий с целью создания наиболее благоприятных условий обитания охраняемых видов животных;
- систематическое проведение учетных работ, регулирование численности, выбраковка больных и травмированных охотничьих животных;
- пропаганда и внедрение передового опыта охраны и воспроизводства диких животных, редких и исчезающих видов.

14. Краткое описание заказника.

14.1. Биоэкологическая характеристика.

Заказник расположен на водоразделе рек Ухры и Соти. Территория заказника представляет собой размытую моренную равнину с волнистым рельефом. Для территории заказника характерно чередование относительно возвышенных участков (холмов или холмистых гряд) с более или менее обширными понижениями. Абсолютные отметки рельефа колеблются в пределах 120 – 150 м. На водоразделах рек Ухры и Соти (вблизи юго-восточной границы заказника) сформировались болота.

Коренными подстилающими породами в районе расположения заказника являются отложения триасовой системы мощностью в несколько десятков метров, представленные пестроцветными известковыми глинами и мергелем нижнего отдела Ветлужского яруса, местами покрытые юрскими и нижнемеловыми отложениями, в составе которых преобладают слюдястые пески. Четвертичные отложения сложены преимущественно флювиогляциальными и озерно-ледниковыми отложениями основной морены из валунных глин и суглинков предпоследнего калининского оледенения.

Заказник расположен в зоне умеренно-континентального климата. По географическому положению территория заказника находится под воздействием воздушных масс Атлантической Арктики, а также масс, формирующихся на территории Европы, которые нарушаются временным развитием меридиальных процессов, вызывающих резкое изменение погоды и большие колебания температур. Основная черта климата – умеренность температурного режима и увлажнения.

На территории заказника основными являются дерново-подзолистые и болотные почвы, представленные большим количеством разновидностей в зависимости от состава материнских пород, рельефа, степени развития почвенных процессов, увлажнения, растительности и механического состава.

Леса занимают более 75 процентов от общей площади заказника. Лесные насаждения расположены в основном:

- в 201 – 212, 227 – 236, 101 – 113, 285, 301 (частично), 1301 (частично), 1302 (частично), 1303, 1305, 1306, 1311 (частично), 1312, 1322 (частично), 1323 (частично) кварталах Тутаевского участкового лесничества ГКУ ЯО «Тутаевское лесничество»;

- в 55 – 57, 207, 209, 504, 505 (частично), 508 – 511, 513 – 523, 525 – 528, 530 кварталах Ивановского участкового лесничества ГКУ ЯО «Даниловское лесничество»;

- в 227 квартале Белосельского участкового лесничества ГКУ ЯО «Пошехонское лесничество».

Для территории заказника характерны вторичные леса, производные от еловых и елово-сосновых лесов. Преобладают мелколиственные лесные массивы, встречаются участки со смешанными древостоями. Основные площади лесонасаждений приходятся на березняки и осинники. Деревья имеют высоту до 25 м. В подросте встречаются береза и осина высотой до 2 м. Подлесок хорошо развит, образован крушиной ломкой и рябиной обыкновенной. Встречаются единичные экземпляры калины обыкновенной и можжевельника обыкновенного. В травяно-кустарничковом ярусе обычны вейник седеющий, звездчатка жестколистная, купырь лесной, живучка ползучая, вербейник монетчатый, щитовники шартский и гребенчатый, купальница европейская, горошек заборный, пролесник многолетний, гравилат речной, лютики ползучий и золотистый, кочедыжник женский, дремлик широколистный, земляника обыкновенная, пальчатокоренники Фукса и пятнистый, незабудка болотная, ожика волосистая, подлесник европейский, любка двулистная, вероники дубравная и лекарственная, осока плевельная, перелеска благородная. Моховой покров состоит из небольших куртинок гипновых мхов – плеврозия Шребера, каллиергонеллы заостренной, климация древовидного, маршанции многообразной.

Березняки чистые представлены преимущественно разнотравными (в березняках с деревьями I класса бонитета) и вейниково-таволговыми (в березняках с деревьями II класса бонитета) сообществами. Подлесок редкий (сомкнутость древостоя – 0,1 – 0,2). В подлеске наряду с рябиной и крушиной присутствуют жимолость лесная, шиповник коричный. В подлеске березняка вейниково-таволгового встречаются единичные экземпляры черемухи, смородины пушистой и черной.

В осинниках спелых и перестойных (как с чистым древостоем, так и с примесью березы) встречаются более крупные деревья с хорошо развитой кроной, ель отмечается в виде подроста. Сероольшаники встречаются редко (в понижениях рельефа). Черноольховые сообщества с чистым древостоем встречаются фрагментарно в заболоченных участках с проточным увлажнением. Вдоль рек и ручьев единичными кустами отмечается калина.

На территории заказника фрагментарно встречаются участки леса, образованные широколиственными породами (преимущественно липой). Молодняк липы отмечается также в мелколиственных лесах. В подлеске обычен орешник, который часто встречается небольшими участками на вырубках и около них. Имеются искусственные посадки дуба, липы, клена, лещины 60-летнего возраста.

Хвойные леса встречаются фрагментарно. Ельники в основном искусственные (50-летнего возраста). В ельниках преобладают разнотравные сообщества, изредка встречаются кисличные сообщества. Сосняки преимущественно чистые (без примеси других пород), высокоствольные. В

травяно-кустарничковом ярусе доминирует черника. Можжевельник встречается редко (в основном одиночными кустами).

Коренные типы леса (ельники-черничники и черноольховые) занимают небольшие площади. Ельник-черничник растет на влажных хорошо дренированных легкосуглинистых почвах. Древостой образован елью европейской с незначительной примесью березы бородавчатой. Высота ели достигает 30 м, диаметр – 35 – 40 см, сомкнутость древостоя – 0,7. Подрост представлен елью. В подлеске обычны крушина ломкая и рябина обыкновенная. Основным компонентом травяно-кустарничкового яруса является черника. Изредка встречаются ортилия однобокая, лапчатка прямостоячая, молиния голубая, щитовник шартский, костяника, брусника, марьянник луговой, розга золотая, грушанка круглолистная, пикульник ладанниковый, пальчатокоренники пятнистый и Фукса, ландыш майский. Моховой покров (около 15 процентов) составляют гилокомий блестящий, птилией гребенчатый, дикран метловидный, политрих обыкновенный, в западинах – сфагн Гиргензона.

Растительные сообщества ольхи черной развиты в юго-восточной части заказника (в понижениях рельефа). Почва торфянистая, обильно увлажненная. Микрорельеф кочковатый. Кочки древесно-приствольного характера. Высота кочек – от 0,5 до 0,75 м, диаметр – 0,5 – 1,0 м. Хорошо развитый древостой состоит из ольхи черной с примесью березы пушистой. Высота ольхи – до 15 м, диаметр – 15 – 18 см, сомкнутость крон – 0,8. Из кустарников встречаются ивы синеватая, лопарская и черничная, черемуха, единично – жимолость Палласа, калина обыкновенная, паслен сладко-горький. Травостой густой, образован преимущественно влаголюбивым разнотравьем. Доминируют вейник незамеченный, наумбургия кистецветковая, калужница болотная, сабельник болотный, щитовник гребенчатый. Изредка встречаются кокушник длиннорогий, осоки двудомная, заливная, вздутоносная и плевельная, белокопытник холодный, мякотница однолистная, пальчатокоренник Траунштейнера, трищетижник сибирский, дремлик болотный, поленика, чина болотная, тайник яйцевидный. Моховой покров развит слабо (около 5 процентов) и состоит в основном из гипновых мхов (климаций древовидный, каллиергонелла заостренная, мний Зелигера, ритидиладельф трехгранный).

Болота на территории заказника небольшие по площади (около 3 га, за исключением болота Варгазного, площадь которого составляет более 990 га), преимущественно низинные, заросшие сосной с примесью березы. Встречаются небольшие участки верховых сфагновых болот. Безлесные пространства представлены суходольными лугами (зачастую заболоченными), зарастающими кустарником и мелколиственными породами.

Фауна позвоночных на территории заказника представлена в основном южно-таежными комплексами.

Из земноводных повсеместно встречается травяная лягушка, реже попадается серая жаба, из пресмыкающихся встречаются живородящая ящерица и обыкновенная гадюка.

Из класса птиц в заказнике отмечены два вида из отряда аистообразных – белый аист и серая цапля. Серая цапля встречается одиночно по побережьям рек, лесным прудам и лужам, заболоченным участкам. Отряд гусеобразных включает крупные пролетные виды – белолобого гуся и гуменника, а также различные виды нырковых и речных уток. Из курообразных встречаются глухарь, рябчик, тетерев. В заказнике сохранился ток (один из немногих крупнейших и сохранившихся до наших дней токов на территории Ярославского Поволжья), на котором весной собирается до 40 токовиков. Серая куропатка встречается значительно реже (стайками до 10 птиц). Журавлеобразные представлены единственным видом – серым журавлем, который ежегодно держится в заказнике в гнездовой период, но является малочисленным.

Отряд ржанкообразных представлен озерной и сизой чайками, речной крачкой, вальдшнепом, куликом-перевозчиком, чернышом, бекасом. Из голубеобразных встречается вяхирь, который обычен в смешанных лесах заказника. В населенных пунктах и их окрестностях живет и гнездится сизый голубь. Из кукушкообразных широко распространена обыкновенная кукушка. Стрижеобразные представлены черным стрижем, отряд дятлообразных включает черного, зеленого, большого и малого пестрых дятлов. Наибольшим количеством видов представлен отряд воробьинообразных.

Отряд насекомоядных представлен обыкновенным ежом и кротом, а также многочисленными землеройками. Из отряда хищных на территории заказника обитают лесная куница, черный хорь, европейская и американская норки, горностай, ласка, барсук, выдра, бурый медведь, волк, лисица, енотовидная собака и рысь. Барсук живет поселениями, распределен по заказнику локально. Выдра характерна только для рек Вожерки и Ухры, во всех других местах она редка. Рысь ежегодно выводит потомство на территории заказника, наблюдаются выводки, состоящие из 2 – 3 котят.

Отряд парнокопытных представлен кабаном и лосем – все они обычны для заказника. Отряд грызунов представлен белкой, бобром, ондатрой, зайцем-беляком и зайцем русаком (преобладает беляк). Бобр многочислен по речкам, ручьям и канавам на территории заказника. До 1990-х годов в заказнике часто встречалась ондатра, в настоящее время она практически исчезла.

14.2. В границах заказника встречаются редкие и исчезающие виды, в том числе:

- покрытосеменных растений – белокопытник холодный (*Petasites frigidus*), водяника черная (*Empetrum nigrum*), дремлик болотный (*Epipactis palustris*), дремлик широколистный (*Epipactis helleborine*), жимолость Палласа (*Lonicera pallasii*), земляника мускусная (*Fragaria moschata*), ива

лопарская (*Salix lapponum*), ива черничная (*Salix myrtilloides*), кокушник длиннорогий (*Gymnadenia conopsea*), любка двулистная (*Platanthera bifolia*), малина арктическая (*Rubus arcticus*), мякотница однолистная (*Malaxis monophyllos*), осока двудомная (*Carex dioica*), осока заливная (*Carex irrigua*), осока вздутоносная (*Carex rhynchophysa*), осока плевельная (*Carex loliaceae*), пальчатокоренник пятнистый (*Dactylorhiza maculata*), пальчатокоренник мясо-красный (*Dactylorhiza incarnata*), пальчатокоренник Фукса (*Dactylorhiza fuchsii*), подлесник европейский (*Sanicula europaea*), тайник яйцевидный (*Listera ovata*), трищетинник сибирский (*Trisetum sibiricum*), чина болотная (*Lathyrus palustris*);

- птиц – белый аист (*Ciconia ciconia*), серая куропатка (*Perdix perdix*), серый журавль (*Grus grus*), зеленый дятел (*Picus viridis*);

- млекопитающих – северная европейская норка (*Mustela lutreola lutreola*), рысь (*Felis lynx*).

14.3. Рекомендации по сохранению охраняемых природных объектов и комплексов:

- охрана крупных токов глухарей, а также мест обитания серого журавля;

- сохранение рыси и ее экотопа в целом;

- поддержание высокой численности бурого медведя;

- систематическое обследование для большей детализации данных по биоразнообразию, выявление редких и исчезающих видов, уникальных природных комплексов;

- создание экологических (познавательных) троп;

- экологическое воспитание и просвещение населения через средства массовой информации.

14.4. В юго-восточной части заказника расположен государственный природный заказник «Болото Варгазное» (площадь – 992 га). Цель создания заказника – сохранение характерного болотного массива сточных котловин, вступившего в мезотрофную (переходную) фазу развития. На территории заказника представлены уникальные сосново-сфагновые и березово-сфагновые растительные сообщества, произрастает и обитает более 20 редких и исчезающих видов.

15. Режим особой охраны территории заказника и виды разрешенного использования земельных участков.

15.1. Запрещаются любые виды деятельности, рекреационного и иного природопользования, влекущие за собой нарушение сохранности территории заказника, охраняемых природных объектов и комплексов, а также противоречащие целям создания заказника, в том числе:

- предоставление земельных участков для целей, не соответствующих целям создания заказника, в том числе для коллективного садоводства, огородничества, индивидуального дачного и жилищного строительства, для строительства баз и домов отдыха, а также смена разрешенного вида использования для указанных целей;

- добывание боровой дичи, за исключением добычи в научных целях и в порядке регулирования численности и выбраковки больных и травмированных животных;

- лов рыбы самоловными снастями (ставными сетями, вентерями, ловушками), электроудочками, острогой, способами багрения, глушения, гона, а также при помощи иных орудий и способов добычи (вылова) водных биологических ресурсов, запрещенных к применению правилами рыболовства Волжско-Каспийского рыбохозяйственного бассейна, утвержденными приказом Министерства сельского хозяйства Российской Федерации от 18 ноября 2014 г. № 453 «Об утверждении правил рыболовства для Волжско-Каспийского рыбохозяйственного бассейна», за исключением рыболовства в научно-исследовательских целях и в целях развития аквакультуры (рыбоводства);

- разработка и распашка земель дополнительно к существующим площадям (за исключением участков для посева кормовых полей);

- проведение рубок древесных насаждений, кустарников и подроста, за исключением санитарных рубок, рубок, осуществляемых в целях предупреждения пожаров, предусмотренных подпунктом 15.7 данного пункта, и иных видов рубок, которые разрешены Положением;

- повреждение, поломка деревьев и кустарников;

- подсочка деревьев;

- размещение животноводческих комплексов, ферм и оросительных систем, использующих подготовленные сточные воды, мест складирования навоза;

- размещение кладбищ, скотомогильников, мест размещения отходов производства и потребления, радиоактивных, химических, взрывчатых, токсичных, отравляющих и ядовитых веществ;

- проведение гидромелиоративных и ирригационных работ, геологических изысканий, разведка и разработка (добыча) полезных ископаемых;

- деятельность, влекущая за собой уменьшение водности и ухудшение гидрологического и гидрохимического режима водных объектов, разрушение берегов водных объектов;

- изменение береговой линии и русла водных объектов, за исключением мероприятий, связанных с охраной и реабилитацией водного объекта;

- применение ядохимикатов, химических средств защиты растений и стимуляторов роста, открытое складирование и хранение минеральных удобрений;

- взрывные работы;

- палы травы и растительных (в том числе порубочных) остатков;

- безнадзорный выгул, натаска, нагонка и притравка собак;

- промысловый сбор грибов, ягод, лекарственного и технического сырья;

- промышленное рыболовство;
- добывание редких и исчезающих видов, уничтожение или нарушение мест их обитания (произрастания);
- добывание останков ископаемых организмов, за исключением добывания в научных целях при согласовании с единой дирекцией ООПТ;
- уничтожение (разорение) муравейников, гнезд, нор или других мест обитания животных;
- сброс сточных вод и канализации;
- заправка топливом и мойка автотранспорта;
- движение механизированных транспортных средств вне дорог общего пользования и стоянка вне дорог и специально оборудованных мест, имеющих твердое покрытие, а также движение и стоянка на акватории водных объектов моторных лодок, гидроциклов, иных водных моторных транспортных средств, за исключением транспортных средств, указанных в пункте 15.8 данного пункта, а также иных транспортных средств, движение и стоянка которых разрешена Положением;
- устройство привалов, бивуаков, туристических стоянок, лагерей и иные формы коллективного отдыха населения;
- разведение костров вне специально оборудованных мест;
- вытаптывание травяного покрова вне пределов тропиной сети;
- выпас сельскохозяйственных животных в водоохраных зонах водных объектов и организация для них летних лагерей, ванн;
- загрязнение и захламление территории заказника и акватории водных объектов, устройство свалок мусора и других отходов;
- осуществление хозяйственной деятельности и посещение мест массового размножения и миграций наземных позвоночных и птиц, гнездования и выращивания потомства объектов животного мира (с апреля по июнь включительно);
- любые формы активной и массовой рекреации вне специально выделенных зон ограниченного хозяйственного использования;
- уничтожение или повреждение специальных знаков, информирующих о наличии, границах заказника и (или) его охранной зоны, об ограничениях природопользования на его территории, а также иных специальных знаков;
- добыча животных, не отнесенных к объектам охоты и рыболовства, за исключением добычи в научных целях и в порядке регулирования численности и выбраковки больных и травмированных животных;
- любые виды хозяйственной деятельности и иного природопользования, препятствующие сохранению, восстановлению и воспроизводству охраняемых видов животных.

15.2. Допускается использование заказника в следующих целях:

- научные, в том числе мониторинг состояния окружающей природной среды, изучение функционирования и развития природных экосистем и их компонентов;

- эколого-просветительские, в том числе проведение учебно-познавательных экскурсий, организация и обустройство экологических учебных троп, снятие видеофильмов, фотографирование с целью выпуска слайдов, буклетов;

- рекреационные (транзитные прогулки);

- природоохранные, в том числе сохранение генофонда видов живых организмов, обеспечение условий обитания редких и исчезающих видов, а также в целях, не противоречащих задачам заказника и установленному режиму охраны, в том числе:

осуществление сельскохозяйственной деятельности на землях сельскохозяйственного назначения в ранее отведенных границах земельных участков с учетом требований, установленных подпунктами 15.1, 15.2, 15.4 – 15.10 данного пункта;

забор (изъятие) водных ресурсов для целей питьевого, хозяйственно-бытового водоснабжения, для технологических нужд существующих жилых и хозяйственных объектов при согласовании с единой дирекцией ООПТ материалов оценки воздействия на окружающую среду, обосновывающих отсутствие негативного воздействия на заказник и подготовленных в соответствии с приказом Государственного комитета Российской Федерации по охране окружающей среды от 16 мая 2000 г. № 372 «Об утверждении Положения об оценке воздействия намечаемой хозяйственной и иной деятельности на окружающую среду в Российской Федерации»;

любительская и спортивная охота и рыболовство;

рыболовство в научно-исследовательских целях, развитие аквакультуры (рыбоводства) в целях акклиматизации и искусственного воспроизводства водных биологических ресурсов при согласовании с единой дирекцией ООПТ;

использование объектов животного мира в научных, культурно-просветительных, воспитательных, рекреационных и эстетических целях в соответствии с действующим законодательством Российской Федерации и Ярославской области;

непромысловый сбор грибов, ягод, недревесных лесных ресурсов, лекарственных растений;

обустройство кормушек и гнездовий для птиц;

благоустройство территории, посадка деревьев и кустарников ценных пород в соответствии с действующим законодательством Российской Федерации и Ярославской области и при согласовании с единой дирекцией ООПТ;

установка специальных знаков, информирующих о наличии, границах заказника и (или) его охранной зоны, об ограничениях природопользования на их территории, установка ограничителей прохода и проезда в соответствии с действующим законодательством Российской Федерации и Ярославской области и при согласовании с единой дирекцией ООПТ.

15.3. Виды разрешенного использования земельных участков в границах заказника.

15.3.1. Для расположенных в границах заказника земельных участков из состава земель любых категорий, а также земель, не прошедших государственный кадастровый учет либо категория которых не установлена, определяются следующие основные виды разрешенного использования земельных участков:

- деятельность по особой охране и изучению природы;
- охрана природных территорий.

15.3.2. Для расположенных в границах заказника земельных участков из состава земель любых категорий, а также земель, не прошедших государственный кадастровый учет либо категория которых не установлена, определяются следующие вспомогательные виды разрешенного использования земельных участков:

- сенокошение;
- выращивание зерновых и иных сельскохозяйственных культур;
- пчеловодство (без размещения капитальных строений и сооружений);
- природно-познавательный туризм (без размещения капитальных строений и сооружений);
- охота и рыбалка (без размещения капитальных строений и сооружений).

15.3.3. Деятельность, предусмотренная основными видами разрешенного использования земельных участков, а также вспомогательными видами разрешенного использования земельных участков, осуществляется в соответствии с требованиями, установленными подпунктами 15.1, 15.2, 15.4 – 15.10 данного пункта.

15.3.4. Виды разрешенного использования земельных участков, указанные в подпунктах 15.3.1, 15.3.2 данного пункта, не распространяются на случаи размещения линейных объектов. Размещение линейных объектов в границах заказника осуществляется в соответствии с требованиями, установленными подпунктами 15.1, 15.2, 15.4 – 15.10 данного пункта. Размещение линейных объектов в границах заказника не допускается в случаях, если их размещение причиняет вред природным комплексам и их компонентам.

15.4. Строительство, реконструкция, капитальный ремонт объектов капитального строительства в границах заказника запрещены, за исключением размещения линейных объектов в случаях, предусмотренных подпунктом 15.3.4 данного пункта. Строительство, реконструкция, капитальный ремонт объектов капитального строительства осуществляются в специально выделенных зонах ограниченного хозяйственного использования, которые выделяются постановлением Правительства области на основании положительного заключения государственной экологической экспертизы в порядке, предусмотренном пунктом 9 Положения.

Проектная документация на объекты, строительство, реконструкцию которых предполагается осуществлять в границах заказника, подлежит государственной экологической экспертизе.

15.5. Осуществление водохозяйственных мероприятий, связанных с охраной и реабилитацией водных объектов, а также предотвращением негативного воздействия вод, в том числе расчистка и дноуглубление водных объектов с целью их реабилитации, берегоукрепление, забор (изъятие) водных ресурсов для целей хозяйственно-бытового водоснабжения, осуществление деятельности в сфере охотничьего хозяйства, организации рыболовства и развития аквакультуры (рыбоводства), в том числе создание и эксплуатация объектов инфраструктуры, допускаются в специально выделенных в заказнике зонах ограниченного хозяйственного использования. Такие зоны выделяются постановлением Правительства области на основании положительного заключения государственной экологической экспертизы в порядке, предусмотренном пунктом 9 Положения.

15.6. Пользование объектами животного мира, отнесенными к объектам охоты, осуществляется в соответствии с действующим законодательством Российской Федерации и Ярославской области.

15.7. Проведение сплошных рубок лесных насаждений на территории заказника осуществляется в соответствии с лесным законодательством только в случаях, если выборочные рубки не обеспечивают замену лесных насаждений, утрачивающих свои средообразующие, водоохраные, санитарно-гигиенические, оздоровительные и иные полезные функции, на лесные насаждения, обеспечивающие сохранение целевого назначения защитных лесов и выполняемых ими полезных функций.

15.7.1. Допускается проведение сплошных и выборочных рубок лесных насаждений при осуществлении ухода за лесами с сохранением на лесосеках части лесных насаждений, необходимых для обеспечения жизнедеятельности животных.

Санитарные рубки и очистка лесов от захламленности проводятся в случае возникновения пожарной опасности в лесах либо очагов вредителей и болезней леса при наличии соответствующих рекомендаций в акте проверки санитарного и лесопатологического состояния лесного участка.

Рубки древесных насаждений, кустарников и подроста на землях, не относящихся к лесному фонду, осуществляются при наличии документов, обосновывающих необходимость и допустимость вырубki для выполнения целей заказника.

15.7.2. Проведение выборочных и сплошных рубок (в том числе рубок, осуществляемых в целях предупреждения лесных пожаров) допускается, за исключением особо охраняемых частей заказника, иных особо защитных участков леса, а также мест обитания (произрастания) редких и исчезающих видов, в специально выделенных в заказнике зонах ограниченного хозяйственного использования. Такие зоны выделяются постановлением Правительства области на основании положительного заключения государственной

экологической экспертизы, подтверждающего допустимость воздействия планируемого использования лесов и иных покрытых древесной и древесно-кустарниковой растительностью участков на охраняемые природные объекты и комплексы заказника.

Документы, обосновывающие необходимость осуществления рубок, должны содержать перечень и схемы размещения участков в границах заказника для осуществления рубок, назначенных на основании материалов лесоустройства, проектов освоения лесов, результатов лесопатологического обследования (в отношении земель лесного фонда) либо на основании акта обследования насаждений или проектной документации по строительству, реконструкции и эксплуатации линейных объектов, при соблюдении следующих обязательных условий:

- рубки осуществляются преимущественно в зимний период с целью предотвращения нарушения почвенного покрова на территории заказника и охранной зоны;

- запрещается оставление завалов (включая срубленные и оставленные на лесосеке деревья) и срубленных зависших деревьев, повреждение или уничтожение подроста, захламление лесов отходами;

- не допускаются повреждение лесных насаждений, растительного покрова и почв за пределами лесосеки, уничтожение верхнего плодородного слоя почвы вне волоков и погрузочных площадок, вывозка, трелевка древесины в места, не предусмотренные технологической картой разработки лесосеки, использование русел рек и ручьев в качестве трасс волоков и лесных дорог, оставление не вывезенной в установленный срок древесины на лесосеке, невыполнение или несвоевременное выполнение работ по очистке лесосеки (делянки);

- проводятся мероприятия по лесовосстановлению либо осуществляются компенсационные выплаты в соответствии с действующим законодательством.

15.7.3. Департамент лесного хозяйства Ярославской области (далее – ДЛХ ЯО) не менее чем за 5 дней до начала предполагаемого срока использования лесного участка в заказнике направляет в единую дирекцию ООПТ копию лесной декларации.

15.7.4. При поступлении в ДООСиП ЯО и единую дирекцию ООПТ официальных сведений о выявлении на запланированных к рубке участках территории заказника мест обитания (произрастания) редких и исчезающих видов или иных охраняемых видов указанные сведения в срок не более 3 дней с момента их поступления направляются в ДЛХ ЯО и лесопользователю для учета при проведении рубок в соответствии с лесной декларацией на текущий период, а также при подготовке и согласовании лесной декларации на очередной срок.

15.7.5. Санитарные рубки лесных насаждений, а также рубки древесных насаждений, кустарников и подроста на землях, не относящихся к лесному фонду, иные санитарно-оздоровительные либо противопожарные мероприятия проводятся по согласованию с ДООСиП ЯО.

Для получения согласования заявителя (ДЛХ ЯО – для участков лесного фонда, пользователи, владельцы и собственники земельных участков – для участков, не относящихся к лесному фонду) направляют документы, обосновывающие необходимость осуществления санитарно-оздоровительных либо противопожарных мероприятий, в ДООСиП ЯО на согласование.

Документы, обосновывающие необходимость осуществления санитарно-оздоровительных либо противопожарных мероприятий, направляются заявителем в адрес ДООСиП ЯО на бумажном носителе или по электронной почте. Информация о почтовом адресе и адресе электронной почты ДООСиП ЯО размещается на странице ДООСиП ЯО на портале органов государственной власти Ярославской области в информационно-телекоммуникационной сети «Интернет». ДЛХ ЯО направляет указанные документы посредством единой системы электронного документооборота органов государственной власти Ярославской области (далее – ЕСЭД).

15.7.5.1. Перечень документов, обосновывающих необходимость осуществления санитарно-оздоровительных либо противопожарных мероприятий:

- заявление о согласовании проведения санитарно-оздоровительных либо противопожарных мероприятий с указанием сроков их проведения и реквизитов разрешения на добывание редких и исчезающих видов (в случае если ранее такое разрешение было получено заявителем);

- перечень и схемы размещения участков в границах заказника, на которых планируется осуществить санитарно-оздоровительные либо противопожарные мероприятия;

- документы, подтверждающие право пользования, владения или собственности в отношении участков, на которых планируется осуществить санитарно-оздоровительные либо противопожарные мероприятия, доверенность представителя заявителя (в случае если документы представляются представителем заявителя). Представление указанных документов не требуется в случае, если заявителем является ДЛХ ЯО;

- материалы лесоустройства, лесохозяйственных регламентов лесничеств (лесопарков), проектов освоения лесов или результатов лесопатологического обследования (для участков лесного фонда), акты обследования насаждений (для участков, не относящихся к лесному фонду), предусматривающие осуществление санитарно-оздоровительных либо противопожарных мероприятий на испрашиваемых участках;

- положительное заключение специалиста, обладающего знаниями в области изучения редких и исчезающих видов (с приложением документов, подтверждающих наличие опыта работы в области изучения редких и исчезающих видов). Указанное заключение должно содержать информацию об отсутствии на испрашиваемых участках редких и исчезающих видов, мест обитания или произрастания редких и исчезающих видов, а также о допустимости планируемых мероприятий для обеспечения сохранения уровня биологического разнообразия в границах заказника. Натурное

обследование испрашиваемых участков осуществляется указанным специалистом в период с апреля по сентябрь включительно. Представление указанного заключения не требуется в случаях, если:

заявителем является ДЛХ ЯО, в ДЛХ ЯО отсутствует информация о наличии на испрашиваемых участках редких и исчезающих видов;

предусмотрены санитарно-оздоровительные мероприятия для выделенных зон ограниченного хозяйственного использования;

предусмотрено устройство противопожарных минерализованных полос без осуществления вырубki;

предусмотрена вырубka угрожающих падением или находящихся в аварийном состоянии деревьев, а также уборка упавших стволов и ветвей деревьев, расположенных в границах населенных пунктов и (или) на территориях общего пользования;

предусмотрены санитарно-оздоровительные мероприятия по обрубке ветвей и (или) удалению отдельных стволов многоствольных деревьев и кустарников.

В случаях, предусмотренных абзацами десятым и одиннадцатым данного подпункта, заявитель представляет фотоматериалы, подтверждающие необходимость осуществления санитарно-оздоровительных мероприятий.

В случае, предусмотренном подпунктом 15.7.5.3 данного пункта, ДЛХ ЯО представляет акт натурного обследования участков, на которых планируется осуществить санитарно-оздоровительные либо противопожарные мероприятия.

15.7.5.2. В течение 3 календарных дней с момента поступления документов, обосновывающих необходимость осуществления санитарно-оздоровительных либо противопожарных мероприятий, ДООСиП ЯО регистрирует их в ЕСЭД.

В срок, не превышающий 27 календарных дней с момента поступления указанных документов, ДООСиП ЯО:

- рассматривает поступившие документы;

- в случае если заявителем является ДЛХ ЯО, который не представил акт натурного обследования участков, предусмотренный подпунктом 15.7.5.3 данного пункта, запрашивает у членов комиссии по Красной книге Ярославской области информацию о наличии на испрашиваемых участках редких и исчезающих видов. Состав комиссии по Красной книге Ярославской области утверждается приказом ДООСиП ЯО;

- направляет заявителю почтовым отправлением письмо о согласовании санитарно-оздоровительных либо противопожарных мероприятий или письмо об отказе в согласовании санитарно-оздоровительных либо противопожарных мероприятий (с указанием причин отказа). В случае если заявителем является ДЛХ ЯО, указанные письма направляются посредством ЕСЭД.

15.7.5.3. Сотрудник ДООСиП ЯО, ответственный за рассмотрение документов, обосновывающих необходимость осуществления санитарно-

оздоровительных либо противопожарных мероприятий, поступивших от ДЛХ ЯО, в срок, не превышающий 7 календарных дней с момента поступления указанных документов, по электронной почте направляет поступившие документы членам комиссии по Красной книге Ярославской области и обеспечивает контроль за получением указанных документов.

Члены комиссии по Красной книге Ярославской области в срок, не превышающий 15 календарных дней с момента направления им документов, обосновывающих необходимость осуществления санитарно-оздоровительных либо противопожарных мероприятий, направляют сотруднику ДООСиП ЯО, ответственному за рассмотрение указанных документов, заключение о наличии редких и исчезающих видов на участках, указанных в обращении ДЛХ ЯО. При подготовке указанного заключения члены комиссии по Красной книге Ярославской области используют фондовые, литературные и иные данные, полученные из официальных источников, а также материалы, полученные в ходе полевых исследований (полевые дневники, рабочие карты, схемы, проекты научных публикаций), и несут полную ответственность за достоверность информации, содержащейся в указанном заключении. При наличии на испрашиваемых участках редких и исчезающих видов к указанному заключению прикладываются копии документов, подтверждающих наличие редких и исчезающих видов.

При наличии у членов комиссии по Красной книге Ярославской области сведений о наличии на испрашиваемых участках редких и исчезающих видов ДЛХ ЯО обеспечивает осмотр таких участков с участием специалиста, обладающего знаниями в области изучения редких и исчезающих видов. Натурный осмотр испрашиваемых участков осуществляется в период с апреля по сентябрь включительно. В срок, не превышающий 30 календарных дней с момента осмотра указанных участков, ДЛХ ЯО формирует акт натурного обследования участков, на которых планируется осуществить санитарно-оздоровительные либо противопожарные мероприятия. В таком акте указываются сведения о наличии или об отсутствии на испрашиваемых участках редких и исчезающих видов. При наличии редких и исчезающих видов к акту натурного обследования участков, на которых планируется осуществить санитарно-оздоровительные либо противопожарные мероприятия, прикладываются копии документов, подтверждающих наличие редких и исчезающих видов, и (или) фотоматериалы.

Документы и сведения, представление которых предусмотрено подпунктом 15.7.5.1 данного пункта, включая акт натурного обследования участков, на которых планируется осуществить санитарно-оздоровительные либо противопожарные мероприятия, ДЛХ ЯО направляет в ДООСиП ЯО на согласование.

15.7.5.4. Мотивированный отказ в согласовании санитарно-оздоровительных либо противопожарных мероприятий оформляется в случаях, если:

- заявителем не представлены документы, представление которых предусмотрено подпунктом 15.7.5.1 данного пункта;

- на испрашиваемых участках имеются места обитания (произрастания) редких и исчезающих видов и заявителем не получено в установленном порядке разрешение на добывание редких и исчезающих видов;

- осуществление мероприятий планируется в период размножения и миграции, гнездования и выращивания потомства объектов животного мира (с апреля по июнь включительно);

- на испрашиваемых участках имеются гнезда, норы или другие места обитания, размножения всех видов боровой дичи, ценных в хозяйственном, научном и культурном отношении диких охотничьих животных.

После устранения замечаний, указанных в мотивированном отказе в согласовании санитарно-оздоровительных либо противопожарных мероприятий (за исключением замечаний, указанных в абзаце пятом данного подпункта), заявитель имеет право повторно обратиться в ДООСиП ЯО для получения согласования санитарно-оздоровительных либо противопожарных мероприятий.

При отсутствии оснований для отказа ДООСиП ЯО оформляет письмо о согласовании санитарно-оздоровительных либо противопожарных мероприятий.

15.7.6. Рубки лесных насаждений, иные мероприятия по использованию лесов, а также рубки древесных насаждений, кустарников и подростов на землях, не относящихся к лесному фонду, производятся под контролем единой дирекции ООПТ.

Заявитель не менее чем за 5 календарных дней до начала проведения указанных работ направляет в единую дирекцию ООПТ соответствующее извещение. В извещении о проведении работ, указанных в абзаце первом данного подпункта, указываются сроки осуществления работ, приводятся сведения о наличии необходимых разрешений и согласований, контактные данные представителя заявителя для оперативной связи (фамилия, имя, отчество (при наличии), должность, номер телефона). К указанному извещению прилагаются карты (схемы) мест проведения работ. Извещение о проведении работ, указанных в абзаце первом данного подпункта, и прилагаемые к нему карты (схемы) направляются заявителем в адрес единой дирекции ООПТ на бумажном носителе или по электронной почте. Информация о почтовом адресе и адресе электронной почты единой дирекции ООПТ размещается на странице ДООСиП ЯО на портале органов государственной власти Ярославской области в информационно-телекоммуникационной сети «Интернет».

На основании представленной информации единая дирекция ООПТ осуществляет контроль за проведением работ. В случае выявления нарушений единая дирекция ООПТ извещает ДООСиП ЯО в порядке, установленном постановлением Правительства области от 30.01.2018 № 40-п «Об утверждении Порядка охраны особо охраняемых природных территорий регионального значения в Ярославской области».

15.8. Особенности движения механизированных транспортных средств на территории заказчика.

15.8.1. Движение и стоянка механизированных транспортных средств на территории заказчика разрешаются в целях осуществления:

- охраны и изучения территории заказчика;
- государственного контроля (надзора) и муниципального контроля;
- пресечения и раскрытия преступлений;
- аварийно-спасательных работ;
- мероприятий по предотвращению и ликвидации чрезвычайных ситуаций природного и техногенного характера;
- государственного экологического мониторинга;
- научных исследований;
- обеспечения судоходства и содержания внутренних водных путей.

15.8.2. В случае если продолжительность мероприятий, указанных в подпункте 15.8.1 данного пункта, составляет более 1 календарного дня, лицо, ответственное за проведение указанных мероприятий, направляет в единую дирекцию ООПТ соответствующее извещение. Такое извещение направляется не менее чем за 3 календарных дня до начала осуществления мероприятий. В таком извещении указываются сроки осуществления мероприятий, количество участников, приводятся сведения о наличии необходимых разрешений и согласований, контактные данные представителя заявителя для оперативной связи (фамилия, имя, отчество (при наличии), должность, номер телефона). К указанному извещению прилагаются карты (схемы) мест проведения мероприятий. Извещение о проведении мероприятий и прилагаемые к нему карты (схемы) направляются заявителем в адрес единой дирекции ООПТ на бумажном носителе или по электронной почте. Информация о почтовом адресе и адресе электронной почты единой дирекции ООПТ размещается на странице ДООСиП ЯО на портале органов государственной власти Ярославской области в информационно-телекоммуникационной сети «Интернет».

15.8.3. Разрешается транзитный проезд механизированных транспортных средств по водным объектам на территории заказчика (без преднамеренных остановок в неустановленных местах) в целях обеспечения функционирования населенных пунктов и существующих объектов инфраструктуры, доставки людей, продуктов и материалов, почты и медикаментов на участках водных объектов, где невозможно использование другого вида транспорта.

15.8.4. В целях недопущения негативного воздействия на водный объект, водные биологические ресурсы и других гидробионтов проезд транспортных средств, указанных в подпунктах 15.8.1 и 15.8.3 данного пункта, осуществляется на минимальной скорости транспортного средства (за исключением случаев, связанных с необходимостью принятия экстренных мер в рамках осуществления государственного контроля (надзора), муниципального контроля, пресечения и раскрытия преступлений,

аварийно-спасательных работ).

15.9. Порядок согласования документов с единой дирекцией ООПТ.

15.9.1. Физическое или юридическое лицо, заинтересованное в получении согласования единой дирекции ООПТ (далее – заинтересованное лицо), представляет в единую дирекцию ООПТ:

- заявление с указанием вида, объема и сроков работ, которые подлежат согласованию, и реквизитов разрешения на добывание редких и исчезающих видов (в случае если ранее такое разрешение было получено заинтересованным лицом);

- доверенность или иной документ, подтверждающий полномочия лица действовать от имени заинтересованного лица, – в случае подачи документов представителем заинтересованного лица;

- перечень и обоснование необходимости проведения работ, карты (схемы) мест их проведения, а также материалы, обосновывающие отсутствие негативного воздействия на заказник.

15.9.2. Документы, указанные в подпункте 15.9.1 данного пункта, направляются заинтересованным лицом в единую дирекцию ООПТ на бумажном носителе или по электронной почте. Информация о почтовом адресе и адресе электронной почты единой дирекции ООПТ размещается на странице ДООСиП ЯО на портале органов государственной власти Ярославской области в информационно-телекоммуникационной сети «Интернет».

15.9.3. В течение 3 календарных дней с момента поступления документов, указанных в подпункте 15.9.1 данного пункта, единая дирекция ООПТ регистрирует обращение.

В срок, не превышающий 27 календарных дней с момента поступления указанных документов, единая дирекция ООПТ:

- рассматривает поступившие документы;

- направляет заинтересованному лицу почтовым отправлением письмо о согласовании планируемых работ или письмо об отказе в согласовании планируемых работ (с указанием причин отказа).

15.9.4. Мотивированный отказ в согласовании работ оформляется в случаях, если:

- заинтересованным лицом не представлены документы, представление которых предусмотрено подпунктом 15.9.1 данного пункта;

- на испрашиваемых участках имеются места обитания (произрастания) редких и исчезающих видов и заинтересованным лицом не получено в установленном порядке разрешение на добывание редких и исчезающих видов;

- осуществление работ планируется в период размножения и миграций, гнездования и выращивания потомства объектов животного мира (с апреля по июнь включительно).

После устранения замечаний, указанных в мотивированном отказе, заинтересованное лицо имеет право повторно обратиться в единую дирекцию ООПТ для получения согласования работ.

При повторном обращении заинтересованное лицо представляет в единую дирекцию ООПТ заявление с указанием реквизитов письма единой дирекции ООПТ об отказе в согласовании работ и приложением документов (сведений), которые указаны в подпункте 15.9.1 данного пункта и не были представлены при первичном обращении (либо были изменены). Рассмотрение поступивших документов осуществляется единой дирекцией ООПТ в порядке, предусмотренном подпунктами 15.9.3 – 15.9.5 данного пункта.

15.9.5. При отсутствии оснований для отказа в согласовании работ единая дирекция ООПТ оформляет письмо о согласовании работ.

15.9.6. Заинтересованное лицо не менее чем за 3 календарных дня до предполагаемого начала проведения работ, согласованных в соответствии с данным пунктом, направляет в единую дирекцию ООПТ соответствующее извещение. В таком извещении указываются сроки осуществления работ и контактные данные представителя заинтересованного лица для оперативной связи (фамилия, имя, отчество (при наличии), должность, номер телефона). К указанному извещению прилагаются карты (схемы) мест проведения работ.

Извещение о проведении работ, согласованных в соответствии с данным пунктом, и прилагаемые к нему карты (схемы) направляются заинтересованным лицом в адрес единой дирекции ООПТ на бумажном носителе или по электронной почте. Информация о почтовом адресе и адресе электронной почты единой дирекции ООПТ размещается на странице ДООСиПЯО на портале органов государственной власти Ярославской области в информационно-телекоммуникационной сети «Интернет».

15.10. В специально выделенных в заказнике зонах ограниченного хозяйственного использования допускается осуществление ограниченной хозяйственной и рекреационной деятельности в соответствии с установленным для них особым правовым режимом. Такие зоны выделяются постановлением Правительства области на основании положительного заключения государственной экологической экспертизы в порядке, предусмотренном пунктом 9 Положения.

16. Собственники, владельцы и пользователи земельных участков, расположенных в границах заказника и его охранной зоне, а также иные физические и юридические лица обязаны соблюдать установленный режим особой охраны и несут за его нарушение административную, уголовную и иную установленную законом ответственность.

17. Вред, причиненный природным объектам и комплексам в границах заказника, подлежит возмещению в соответствии с утвержденными в установленном порядке таксами и методиками исчисления размера ущерба компонентам природной среды, а при их отсутствии – по фактическим затратам на восстановление природных объектов и комплексов.

18. Заказник в обязательном порядке учитывается при разработке и обновлении генерального плана и правил землепользования и застройки Даниловского сельского поселения Даниловского муниципального района,

Левобережного сельского поселения Тутаевского муниципального района, Белосельского сельского поселения Пошехонского муниципального района, схем территориального планирования Даниловского, Тутаевского, Пошехонского муниципальных районов и Ярославской области, материалов лесоустройства, другой планировочной (градостроительной) документации.

19. Изменение границ, реорганизация заказника, выделение зон ограниченного хозяйственного использования в заказнике являются основанием для корректировки текущих и перспективных планов и проектов деятельности в границах особо охраняемой природной территории.

20. Документация по планировке территории, подготовленная применительно к территории заказника, до ее утверждения подлежит согласованию с ДООСиП ЯО в порядке, установленном статьей 45 Градостроительного кодекса Российской Федерации.

21. Схема границ заказника приведена в приложении 1 к Положению.

22. Перечень координат характерных точек границ заказника приведен в приложении 2 к Положению.

23. Для предотвращения неблагоприятных антропогенных воздействий на заказник постановлением Правительства области от 26.11.2013 № 1539-п «О переименовании государственных заказников и памятников природы, установлении охранных зон и внесении изменений в отдельные постановления Администрации области и Правительства области» на прилегающих к заказнику земельных участках и водных объектах установлена охранная зона шириной 100 м и установлен режим охраны и использования земельных участков и водных объектов в границах охранной зоны. Внешняя граница охранной зоны проходит параллельно границе заказника.

В границах охранной зоны хозяйственная деятельность осуществляется с соблюдением требований по предотвращению гибели объектов животного мира при осуществлении производственных процессов, а также при эксплуатации транспортных магистралей, трубопроводов, линий связи и электропередачи, утвержденных статьей 28 Федерального закона от 24 апреля 1995 года № 52-ФЗ «О животном мире».

24. В составе заказника выделена зона ограниченного хозяйственного использования для размещения, реконструкции и эксплуатации объекта «Газопровод межпоселковый г. Данилов – с. Спас – с. Горинское – с. Шаготь Даниловского района Ярославской области». Описание границ и особого правового режима, перечень координат характерных точек границ и схема границ зоны ограниченного хозяйственного использования в составе заказника приведены в приложении 3 к Положению.

СХЕМА границ государственного природного заказника «Ухринский»



ПЕРЕЧЕНЬ
координат характерных точек границ
государственного природного заказника «Ухринский»

Номер точки	Координаты*	
	X	Y
1	2	3
Даниловский муниципальный район		
1	443658,27	2131096,45
2	443724,41	2131158,15
3	443743,81	2131206,46
4	443757,78	2131290,59
5	443762,71	2131341,14
6	443745,71	2131414,28
7	443718,35	2131494,26
8	443680,98	2131573,63
9	443636,15	2131678,60
10	443596,66	2131813,95
11	443576,08	2131906,15
12	443566,40	2132014,52
13	443565,71	2132164,10
14	443557,43	2132285,55
15	443554,69	2132381,25
16	443534,24	2132488,48
17	443496,80	2132548,58
18	443451,75	2132620,34
19	443436,96	2132667,92
20	443399,78	2132734,03
21	443371,50	2132789,46
22	443341,85	2132854,02
23	443333,29	2132894,40
24	443349,38	2132975,84
25	443368,49	2133026,98
26	443410,88	2133104,62
27	443392,16	2133113,50
28	443360,33	2133128,44
29	443288,09	2133162,52
30	443294,35	2133323,84
31	443300,79	2133487,36
32	443424,52	2133580,83
33	443486,08	2133635,54
34	443632,11	2133775,06
35	443934,51	2133963,66
36	444084,30	2134051,20
37	444254,90	2134151,05

1	2	3
38	444320,40	2134193,95
39	444496,04	2134011,45
40	444502,98	2134005,20
41	444511,71	2133997,33
42	444521,80	2133988,22
43	444545,02	2134028,52
44	444575,34	2134123,57
45	444566,50	2134197,02
46	444573,43	2134333,47
47	444593,83	2134466,93
48	444608,45	2134588,56
49	444609,74	2134716,71
50	444612,03	2134843,69
51	444606,67	2134928,95
52	444581,19	2134992,15
53	444548,54	2135068,74
54	444503,51	2135153,72
55	444452,27	2135222,07
56	444419,66	2135258,85
57	444396,58	2135305,23
58	444394,95	2135341,90
59	444410,08	2135378,15
60	444443,67	2135407,08
61	444494,08	2135425,01
62	444554,05	2135436,26
63	444644,12	2135431,87
64	444728,40	2135411,64
65	444821,69	2135402,39
66	444896,20	2135377,39
67	444994,48	2135359,73
68	445098,93	2135335,85
69	445151,06	2135309,97
70	445173,75	2135292,34
71	445219,74	2135290,35
72	445257,31	2135305,24
73	445294,98	2135339,40
74	445363,00	2135426,38
75	445437,39	2135571,16
76	445533,65	2135780,77
77	445570,59	2135848,54
78	445581,27	2135879,46
79	445567,61	2135912,68
80	445545,26	2135957,47
81	445527,07	2136004,60
82	445507,87	2136083,31
83	445494,26	2136157,43
84	445475,53	2136219,13
85	445450,89	2136247,28
86	445417,12	2136289,63

1	2	3
87	445384,43	2136337,10
88	445375,00	2136366,63
89	445376,12	2136401,96
90	445397,02	2136438,43
91	445433,61	2136499,48
92	445464,13	2136550,65
93	445488,85	2136617,24
94	445512,71	2136698,71
95	445537,27	2136761,75
96	445579,66	2136797,01
97	445650,95	2136837,80
98	445711,40	2136883,93
99	445784,64	2136952,36
100	445844,76	2137005,89
101	445881,15	2137056,78
102	445898,82	2137112,13
103	445913,16	2137182,70
104	445962,08	2137261,69
105	445994,65	2137303,40
106	446022,28	2137337,48
107	446064,80	2137381,76
108	446099,97	2137424,64
109	446135,07	2137466,18
110	446174,13	2137503,31
111	446202,96	2137531,69
112	446251,16	2137584,41
113	446304,25	2137622,28
114	446349,50	2137645,79
115	446378,59	2137669,59
116	446403,27	2137699,17
117	446431,84	2137741,29
118	446440,06	2137785,12
119	446440,35	2137821,90
120	446434,52	2137886,00
121	446432,82	2137946,36
122	446456,56	2138012,75
123	446475,65	2138039,62
124	446486,68	2138070,79
125	446487,09	2138119,25
126	446487,87	2138174,67
127	446486,30	2138237,50
128	446478,89	2138276,67
129	446457,36	2138320,21
130	446441,41	2138351,30
131	446435,45	2138384,80
132	446451,51	2138451,71
133	446482,99	2138513,09
134	446500,77	2138546,22
135	446547,88	2138626,77

1	2	3
136	446625,19	2138710,56
137	446722,59	2138814,10
138	446802,11	2138895,22
139	446840,51	2138928,90
140	446892,95	2138954,76
141	446956,00	2138974,87
142	447081,18	2138981,47
143	447167,70	2139008,06
144	447204,73	2139035,70
145	447238,66	2139070,18
146	447258,98	2139101,54
147	447273,21	2139148,64
148	447273,70	2139252,65
149	447273,97	2139328,63
150	447253,14	2139407,10
151	447232,35	2139501,10
152	447228,91	2139550,49
153	447214,25	2139594,07
154	447215,15	2139615,56
155	447244,75	2139670,39
156	447291,22	2139727,29
157	447325,91	2139742,41
158	447364,74	2139762,19
159	447393,28	2139802,55
160	447419,41	2139842,49
161	447427,05	2139848,92
162	447445,18	2139873,06
163	447438,60	2139888,68
164	447436,85	2139928,03
165	447449,03	2139939,44
166	447454,58	2139956,88
167	447386,71	2140060,04
168	447406,55	2140151,44
169	447358,02	2140258,06
170	447299,91	2140270,33
171	447184,93	2140192,65
172	447118,43	2140159,43
173	447067,70	2140183,36
174	447061,44	2140236,82
175	447102,04	2140295,52
176	447105,55	2140342,27
177	447075,50	2140379,96
178	447028,40	2140399,36
179	446984,32	2140369,47
180	446957,06	2140307,60
181	446955,56	2140223,92
182	446893,52	2140174,94
183	446843,24	2140231,46
184	446834,13	2140357,45

1	2	3
185	446795,65	2140408,62
186	446736,05	2140449,10
187	446632,68	2140442,61
188	446548,60	2140372,66
189	446476,04	2140259,59
190	446358,44	2140202,96
191	446308,79	2140214,36
192	446280,54	2140316,45
193	446225,44	2140339,19
194	446170,18	2140312,70
195	446096,60	2140207,74
196	446015,56	2140202,80
197	445972,09	2140233,72
198	445923,29	2140372,60
199	445868,54	2140448,92
200	445776,57	2140506,83
201	445734,03	2140620,58
202	445712,69	2140648,47
203	445529,81	2140699,92
204	445499,67	2140729,37
205	445467,31	2140858,52
206	445446,87	2140893,22
207	445408,44	2140910,55
208	445386,03	2140969,09
209	445417,65	2141038,36
210	445528,64	2141151,35
211	445568,37	2141220,53
212	445550,48	2141316,68
213	445512,77	2141378,17
214	445464,58	2141407,52
215	445473,61	2141459,04
216	445505,32	2141529,11
217	445595,21	2141616,65
218	445669,04	2141719,69
219	445719,01	2141819,75
220	445732,47	2141880,20
221	445685,54	2142026,10
222	445613,55	2142087,09
223	445518,73	2142112,51
224	445426,28	2142015,80
225	445336,19	2141971,37
226	445230,65	2141987,97
227	445136,86	2142011,29
228	445093,11	2142004,42
229	445015,90	2141973,59
230	444955,79	2141925,64
231	444881,17	2141929,78
232	444821,26	2141983,57
233	444781,02	2142115,80

1	2	3
234	444741,79	2142310,96
235	444682,10	2142454,69
236	444592,74	2142569,48
237	444486,02	2142624,43
238	444356,25	2142697,60
239	444182,27	2142796,56
240	444101,79	2142797,01
241	443932,49	2142769,78
242	443890,98	2142780,64
243	443868,25	2142812,39
244	443865,85	2142894,64
245	443888,64	2143016,56
246	443952,43	2143114,10
247	444019,48	2143155,70
248	444071,64	2143278,62
249	444131,31	2143407,36
250	444144,58	2143460,84
251	444114,03	2143553,53
252	444037,36	2143578,71
253	443936,27	2143585,56
254	443825,77	2143611,50
255	443743,09	2143665,47
256	443691,21	2143697,38
257	443641,81	2143685,96
258	443558,32	2143606,40
259	443530,54	2143557,85
260	443483,96	2143561,08
261	443470,70	2143619,13
262	443482,00	2143715,61
263	443450,09	2143850,54
264	443390,84	2143942,02
265	443235,54	2144070,40
266	443092,32	2144072,17
267	443018,15	2144052,19
268	442969,02	2144002,10
269	442950,22	2143929,12
270	442913,60	2143880,35
271	442839,72	2143818,81
272	442799,70	2143767,73
273	442744,00	2143635,23
274	442707,26	2143591,09
275	442662,46	2143568,81
276	442598,34	2143576,94
277	442489,94	2143596,21
278	442371,78	2143650,27
279	442270,63	2143737,37
280	442195,46	2143774,84
281	442138,42	2143775,79
282	442103,77	2143738,95

1	2	3
283	442090,24	2143709,67
284	442039,60	2143652,52
285	442004,01	2143638,36
286	441935,33	2143621,37
287	441896,17	2143632,29
288	441838,66	2143661,27
289	441762,17	2143626,48
290	441689,81	2143605,67
291	441638,38	2143606,28
292	441633,56	2143617,94
293	441640,22	2143640,53
294	441648,82	2143681,59
295	441635,79	2143726,90
296	441606,73	2143762,01
297	441556,90	2143788,04
298	441502,90	2143786,86
299	441441,86	2143756,52
300	441434,97	2143725,15
301	441462,11	2143657,98
302	441438,50	2143638,19
303	441373,76	2143649,35
304	441299,88	2143648,25
305	441262,90	2143631,32
306	441232,28	2143648,64
307	441222,55	2143706,67
308	441072,11	2143806,12
309	441048,89	2143871,09
310	441022,42	2143873,92
311	441002,52	2143858,46
312	440949,27	2143784,57
313	440847,91	2143738,39
314	440803,08	2143750,23
315	440784,16	2143813,44
316	440729,62	2143836,34
317	440665,01	2143798,75
318	440621,85	2143716,98
319	440565,62	2143601,28
320	440518,61	2143583,38
321	440441,15	2143594,11
322	440416,43	2143609,90
323	440389,92	2143651,44
324	440344,30	2143669,59
325	440318,65	2143692,85
326	440309,73	2143752,83
327	440338,54	2143732,70
328	440365,25	2143727,06
329	440387,74	2143758,15
330	440311,61	2143850,14
331	440320,94	2143863,75

1	2	3
332	440349,52	2143873,27
333	440352,98	2143910,57
334	440386,00	2143958,13
335	440356,93	2144075,68
336	440280,96	2144174,37
337	440190,69	2144167,30
338	440145,25	2144190,23
339	440120,83	2144214,00
340	440088,49	2144218,00
341	440056,24	2144207,76
342	440031,03	2144177,70
343	440019,47	2144138,26
344	440023,60	2144088,07
345	440073,52	2144032,97
346	440067,43	2144001,86
347	440031,67	2143982,51
348	440000,38	2143985,62
349	439973,89	2144000,51
350	439940,83	2143999,81
351	439899,02	2143950,01
352	439821,11	2143956,30
353	439785,31	2144018,61
354	439758,07	2143989,65
355	439695,64	2144077,44
356	439642,03	2144232,50
357	439681,55	2144257,66
358	439701,37	2144310,54
359	439685,41	2144357,60
360	439641,91	2144374,59
361	439549,90	2144280,79
362	439519,96	2144274,24
363	439465,80	2144296,97
364	439420,97	2144330,93
365	439410,79	2144379,61
366	439371,44	2144421,65
367	439423,38	2144564,89
368	439390,52	2144608,72
369	439358,16	2144566,38
370	439306,36	2144597,92
371	439150,11	2144572,58
372	439113,12	2144538,17
373	439048,83	2144522,84
374	438975,80	2144409,79
375	438693,97	2144405,79
376	438660,67	2144366,38
377	438705,29	2144286,26
378	438671,43	2144252,00
379	438597,34	2144284,43
380	438566,03	2144364,84

1	2	3
381	438492,92	2144483,55
382	438406,32	2144493,81
383	438321,97	2144461,78
384	438245,26	2144463,57
385	438190,55	2144423,92
386	438182,10	2144374,79
387	438211,26	2144339,84
388	438068,37	2144218,39
389	438041,81	2144224,97
390	438021,28	2144312,18
391	437955,46	2144319,62
392	437955,66	2144272,74
393	437898,10	2144217,78
394	437943,49	2144180,39
395	437945,04	2144131,94
396	437907,47	2144105,12
397	437897,25	2144075,18
398	437830,44	2144019,58
399	437757,12	2143982,33
400	437709,00	2143892,49
401	437654,41	2143921,73
402	437584,57	2143839,02
403	437548,67	2143841,61
404	437526,30	2143870,86
405	437492,37	2143846,13
406	437469,06	2143840,85
407	437400,31	2143859,92
408	437371,19	2143859,14
409	437338,42	2143831,26
410	437365,13	2143797,06
411	437287,37	2143672,45
412	437254,22	2143678,19
413	437255,68	2143734,73
414	437239,97	2143783,32
415	437180,07	2143780,92
416	437138,22	2143754,82
417	437093,79	2143605,12
418	437065,54	2143590,29
419	437038,56	2143605,83
420	437025,50	2143650,72
421	436950,44	2143677,67
422	436918,92	2143660,26
423	436922,56	2143605,59
424	436838,85	2143601,97
425	436769,22	2143612,22
426	436743,07	2143591,25
427	436751,34	2143562,91
428	436760,19	2143530,76
429	436747,06	2143508,01

1	2	3
430	436723,93	2143539,67
431	436704,21	2143543,64
432	436604,38	2143549,34
433	436541,93	2143527,51
434	436540,35	2143512,14
435	436552,96	2143497,11
436	436541,35	2143464,05
437	436541,64	2143428,76
438	436516,27	2143374,67
439	436481,69	2143341,46
440	436435,31	2143343,68
441	436421,75	2143353,11
442	436414,62	2143413,22
443	436358,77	2143429,77
444	436227,45	2143371,76
445	436245,47	2143327,90
446	436191,60	2143304,65
447	436171,91	2143294,55
448	436125,62	2143244,75
449	436066,66	2143229,69
450	436049,34	2143252,28
451	436140,20	2143335,49
452	436128,61	2143372,28
453	436089,35	2143383,45
454	436034,00	2143347,85
455	436010,31	2143371,46
456	436004,90	2143426,64
457	435944,90	2143422,13
458	435831,59	2143383,34
459	435810,87	2143440,75
460	435701,66	2143434,54
461	435650,17	2143370,09
462	435620,32	2143255,67
463	435617,44	2143211,79
464	435653,17	2143204,07
465	435691,12	2143202,53
466	435705,07	2143176,14
467	435698,14	2143150,09
468	435636,34	2143165,20
469	435605,27	2143155,21
470	435592,84	2143132,31
471	435521,31	2143129,43
472	435486,86	2143106,27
473	435492,49	2143072,86
474	435508,97	2143059,94
475	435515,43	2142947,29
476	435459,23	2142932,19
477	435242,43	2142810,34
478	435223,75	2142736,50

1	2	3
479	435124,93	2142629,29
480	435101,30	2142582,10
481	435020,70	2142583,71
482	435018,18	2142447,88
483	434669,05	2142575,16
484	434349,97	2142769,98
485	434368,16	2142949,45
486	434271,92	2143059,27
487	434234,99	2143153,65
488	434165,14	2143230,53
489	434150,07	2143276,93
490	433972,65	2143431,71
491	433832,40	2143626,97
492	433800,14	2143730,93
493	433708,29	2143836,68
494	433705,54	2143884,68
495	433638,79	2143939,88
496	433596,22	2144017,61
497	433463,55	2144052,47
498	433055,96	2144275,73
499	433001,04	2144282,54
500	432862,62	2144184,70
501	432647,90	2144266,32
502	432546,14	2144130,02
503	432263,05	2144188,90
504	432195,72	2144317,22
505	432210,84	2144445,63
506	432125,66	2144439,76
507	432025,93	2144498,95
508	431931,31	2144480,65
509	431843,84	2144496,57
510	431788,30	2144496,38
511	431737,22	2144498,78
512	431699,51	2144502,33
513	431673,36	2144500,90
514	431642,12	2144473,92
515	431632,79	2144408,36
516	431576,59	2144399,97
517	431543,53	2144415,28
518	431515,33	2144408,66
519	431502,24	2144383,20
520	431519,81	2144331,03
521	431458,40	2144306,36
522	431390,18	2144270,09
523	431356,45	2144206,20
524	431320,93	2144195,26
525	431320,28	2144160,23
526	431310,65	2144145,05
527	431215,92	2144111,60

1	2	3
528	431193,40	2144095,14
529	431178,48	2144112,24
530	431211,06	2144143,76
531	431206,14	2144165,92
532	431172,07	2144190,81
533	431169,15	2144235,94
534	431153,69	2144252,97
535	431118,35	2144241,48
536	431094,31	2144193,76
537	431090,99	2144159,49
538	431016,37	2144140,99
539	430906,00	2144089,56
540	430866,49	2144033,75
541	430842,21	2144002,46
542	430709,05	2143920,48
543	430639,81	2143890,47
544	430540,06	2143818,98
545	430551,46	2143806,33
546	430596,32	2143756,61
547	430749,07	2143574,56
548	430921,57	2143370,64
549	431047,15	2143176,34
550	430749,84	2142998,15
551	430312,11	2142741,30
552	430031,67	2142442,69
553	429869,62	2142406,81
554	429838,44	2142286,03
555	429811,27	2142194,75
556	429774,90	2142052,65
557	429710,03	2141831,63
558	430475,40	2141581,59
559	430524,99	2141696,38
560	430884,43	2141576,36
561	431275,59	2141461,12
562	431363,39	2141433,56
563	431304,73	2141304,36
564	431250,84	2141176,27
565	431167,48	2140981,03
566	431489,85	2141030,86
567	431633,43	2141061,20
568	431745,95	2141079,19
569	431783,61	2141079,35
570	431873,16	2141097,62
571	432158,34	2141141,51
572	432310,17	2141152,26
573	432624,22	2141217,57
574	432687,29	2141270,06
575	432772,21	2141257,75
576	432858,48	2141294,03

1	2	3
577	432951,09	2141236,90
578	433073,94	2141235,32
579	433543,20	2141300,61
580	433620,86	2141309,58
581	433800,53	2141332,77
582	433917,30	2141353,99
583	433949,58	2141351,45
584	433917,95	2141256,95
585	433883,57	2141153,00
586	433737,36	2141059,83
587	433864,24	2140729,22
588	433933,59	2140707,31
589	434113,05	2140637,89
590	434239,07	2140427,21
591	434340,39	2140375,76
592	434395,37	2140046,77
593	434425,07	2139859,31
594	434474,65	2139586,87
595	434512,54	2139390,42
596	434575,48	2139008,06
597	434625,88	2138664,81
598	434657,81	2138456,48
599	434727,48	2138012,69
600	434789,46	2137620,91
601	434867,00	2137154,97
602	434943,60	2136667,94
603	435023,86	2136145,44
604	435055,84	2135920,28
605	435072,63	2135646,38
606	435110,48	2135365,96
607	435140,47	2135199,49
608	435053,13	2135175,40
609	434664,64	2135059,34
610	434603,31	2134699,12
611	434587,17	2134591,22
612	434796,40	2134123,48
613	434848,64	2134031,97
614	435063,98	2134118,73
615	435522,31	2134146,85
616	435716,16	2134181,10
617	435984,95	2134356,43
618	436086,18	2134400,81
619	436221,64	2134489,16
620	436394,17	2134582,00
621	436632,14	2134690,45
622	436817,39	2134757,17
623	436800,22	2134671,15
624	436773,10	2134514,85
625	436736,47	2134352,36

1	2	3
626	436701,00	2134292,40
627	436657,15	2134152,24
628	436634,69	2134139,32
629	436577,82	2134150,71
630	436564,15	2134131,11
631	436557,21	2134016,44
632	436501,52	2133880,12
633	436412,82	2133876,17
634	436393,83	2133848,58
635	436361,35	2133772,41
636	436297,39	2133760,29
637	436239,75	2133773,23
638	436215,40	2133754,14
639	436205,40	2133721,01
640	436174,63	2133713,36
641	436143,73	2133704,55
642	436134,81	2133665,11
643	436131,17	2133587,92
644	436107,45	2133464,60
645	436080,05	2133286,57
646	436041,03	2132958,64
647	436090,93	2132800,70
648	436089,30	2132741,77
649	436031,45	2132649,11
650	436041,75	2132614,66
651	436230,51	2132379,31
652	436234,89	2132326,06
653	436193,61	2132208,14
654	436205,97	2132165,31
655	436301,19	2132041,82
656	436582,96	2132164,71
657	436647,59	2132214,97
658	436712,77	2132293,20
659	436807,76	2132450,09
660	436940,64	2132648,65
661	437055,05	2132586,58
662	437162,70	2132563,99
663	437265,18	2132466,21
664	437337,59	2132444,70
665	437599,99	2132491,45
666	437805,49	2132455,02
667	437927,42	2132402,51
668	438008,35	2132269,90
669	438131,36	2132232,21
670	438112,74	2132326,83
671	438155,17	2132335,76
672	438157,71	2132414,82
673	438221,17	2132419,45
674	438220,79	2132583,52

1	2	3
675	438310,71	2132620,74
676	438522,12	2132632,84
677	438781,46	2132628,08
678	438657,86	2132351,68
679	438527,16	2132255,27
680	438509,68	2132135,13
681	439233,70	2131883,86
682	439284,14	2131897,12
683	439360,36	2131972,30
684	439411,85	2132028,40
685	439582,62	2132109,70
686	439767,73	2132211,50
687	439935,89	2132238,62
688	440208,94	2132103,02
689	440305,30	2132104,95
690	440584,42	2132193,76
691	440602,62	2132139,92
692	440671,13	2131946,08
693	440671,86	2131712,51
694	440589,67	2131416,26
695	440612,31	2131329,88
696	440777,68	2131261,90
697	441069,28	2131164,88
698	441555,51	2131022,98
699	441736,17	2131007,05
700	441941,60	2130958,64
701	442014,86	2130904,64
702	441935,34	2130810,50
703	441932,76	2130770,70
704	441982,16	2130760,22
705	442152,42	2130716,71
706	442315,99	2130621,64
707	442209,35	2130480,59
708	442228,36	2130413,19
709	442259,68	2130440,35
710	442339,50	2130491,15
711	442450,95	2130550,79
712	442525,51	2130584,23
713	442598,85	2130613,72
714	442655,24	2130650,60
715	442702,08	2130686,40
716	442769,05	2130753,76
717	442865,12	2130842,23
718	442930,14	2130892,92
719	443006,96	2130940,13
720	443044,26	2130956,28
721	443140,64	2130971,84
722	443232,12	2130973,00
723	443334,72	2130978,19

1	2	3
724	443428,94	2130987,79
725	443499,59	2131014,13
726	443597,93	2131050,02
1	443658,27	2131096,45
727	446510,05	2138617,19
728	446724,89	2138871,49
729	446543,89	2138995,48
730	446450,68	2138990,95
731	446458,82	2138972,85
732	446531,22	2138952,94
733	446543,89	2138909,50
734	446488,69	2138822,62
735	446535,75	2138773,76
736	446487,78	2138711,31
737	446438,01	2138744,80
738	446395,48	2138680,54
727	446510,05	2138617,19
739	445687,96	2136918,73
740	445683,62	2136954,93
741	445706,79	2136986,06
742	445670,59	2137030,59
743	445673,85	2137071,49
744	445706,06	2137192,40
745	445701,72	2137221,00
746	445669,50	2137257,92
747	445622,44	2137283,26
748	445590,23	2137219,55
749	445549,32	2137236,56
750	445520,00	2137147,51
751	445527,60	2137128,33
752	445549,68	2137125,43
753	445534,84	2137029,50
754	445506,97	2136935,02
755	445493,21	2136906,43
756	445513,85	2136846,70
757	445548,96	2136820,63
739	445687,96	2136918,73
758	443743,89	2135227,15
759	443723,98	2135324,89
760	443475,11	2135260,63
761	443508,60	2135153,85
758	443743,89	2135227,15
762	442880,36	2136754,39
763	442853,57	2136801,09
764	442835,84	2136817,74

1	2	3
765	442764,89	2136811,22
766	442772,13	2136959,28
767	442750,77	2136992,94
768	442729,41	2136974,12
769	442695,38	2136967,24
770	442551,31	2136954,57
771	442521,27	2136875,66
772	442515,48	2136810,14
773	442502,08	2136685,25
774	442521,63	2136630,23
775	442537,92	2136550,95
776	442593,30	2136570,50
777	442620,45	2136596,56
778	442636,38	2136608,14
779	442656,65	2136612,13
780	442693,57	2136599,82
781	442706,97	2136601,63
782	442712,40	2136611,04
783	442737,38	2136631,67
784	442754,03	2136640,00
785	442767,06	2136635,66
786	442782,26	2136613,94
787	442794,93	2136613,94
788	442845,25	2136677,29
789	442846,70	2136696,11
790	442857,92	2136723,62
762	442880,36	2136754,39
791	442008,69	2136328,69
792	442010,50	2136404,34
793	442004,34	2136411,58
794	442006,88	2136443,08
795	442000,72	2136470,95
796	442023,53	2136494,84
797	442087,60	2136556,74
798	442110,05	2136599,46
799	442132,49	2136614,66
800	442260,63	2136670,05
801	442258,46	2136801,09
802	442274,39	2136847,06
803	442297,19	2136890,14
804	442228,05	2136889,77
805	442049,23	2136914,03
806	441953,30	2136862,26
807	441869,32	2136845,61
808	441855,20	2136790,23
809	441920,00	2136653,76
810	441924,89	2136580,09
811	441920,72	2136538,64

1	2	3
812	441747,51	2136550,23
813	441608,14	2136558,37
814	441515,84	2136552,04
815	441386,43	2136522,17
816	441247,96	2136481,45
817	441165,61	2136468,78
818	441067,87	2136483,26
819	440994,57	2136439,82
820	440876,02	2137165,61
821	440881,45	2137209,95
822	440509,50	2137137,56
823	440503,17	2137239,82
824	440488,69	2137278,73
825	440449,77	2137285,07
826	440236,20	2137192,76
827	440196,38	2137188,24
828	440179,19	2137178,28
829	440086,88	2137192,76
830	439888,69	2137153,85
831	439809,05	2137142,08
832	439507,69	2137110,41
833	439459,73	2137063,35
834	439503,17	2136572,85
835	439468,78	2136573,76
836	439446,15	2136565,61
837	439445,25	2136486,88
838	439468,78	2136487,78
839	439484,16	2136540,27
840	439518,55	2136542,08
841	439534,84	2136529,41
842	439538,46	2136498,64
843	439565,61	2136490,50
844	439578,28	2136490,50
845	439562,90	2136459,73
846	439535,75	2136304,98
847	439531,22	2136234,39
848	439542,08	2136218,10
849	439622,62	2136203,62
850	439633,48	2136153,85
851	439666,97	2136127,60
852	439660,63	2136090,50
853	439598,19	2136061,54
854	439584,62	2136040,72
855	439593,67	2135984,62
856	439627,15	2135945,70
857	439650,68	2135921,27
858	439638,91	2135845,25
859	439653,39	2135828,96
860	439678,73	2135835,29

1	2	3
861	439675,11	2135960,18
862	439714,93	2135962,90
863	439709,50	2135874,21
864	439746,61	2135860,63
865	439759,28	2135778,28
866	439744,80	2135667,87
867	439750,23	2135579,19
868	439808,14	2135528,51
869	439902,26	2135503,17
870	440012,67	2135518,55
871	440072,40	2135564,71
872	440166,52	2135573,76
873	440426,24	2135652,49
874	440430,77	2135756,56
875	440662,44	2135814,48
876	440629,86	2136030,77
877	440638,01	2136108,60
878	440657,01	2136246,15
879	440679,64	2136260,63
880	440743,89	2136274,21
881	440819,00	2136281,45
882	440871,49	2136308,60
883	440852,49	2136212,67
884	441390,95	2136233,48
885	441416,83	2136161,09
886	441497,92	2136136,83
887	441542,08	2136136,83
888	441581,18	2136163,62
889	441609,05	2136213,21
890	441623,17	2136219,37
891	441758,19	2136214,30
892	441787,51	2136218,28
893	441812,49	2136234,93
894	441826,24	2136264,62
895	441843,26	2136301,54
896	441859,19	2136313,85
897	441884,89	2136317,10
898	441933,03	2136313,48
899	442002,53	2136293,21
791	442008,69	2136328,69
900	440657,92	2134716,74
901	440705,88	2134902,26
902	440725,79	2134939,37
903	440670,59	2134952,04
904	440482,35	2134968,33
905	440448,87	2134982,81
906	440425,34	2134991,86
907	440407,24	2134979,19

1	2	3
908	440321,27	2134973,76
909	440272,94	2134910,41
910	440202,71	2134779,73
911	440285,97	2134716,74
912	440290,68	2134678,01
913	440293,21	2134582,81
914	440343,53	2134609,59
915	440415,20	2134613,57
916	440475,29	2134635,66
917	440478,55	2134684,52
918	440643,26	2134701,90
900	440657,92	2134716,74
919	440318,91	2133978,64
920	440333,03	2134080,00
921	440359,46	2134139,37
922	440332,67	2134213,21
923	440334,84	2134276,56
924	440229,14	2134328,33
925	440182,44	2134351,86
926	440157,47	2134387,69
927	440135,02	2134352,94
928	440125,61	2134351,86
929	440099,55	2134313,85
930	439975,57	2134393,67
931	439904,98	2134341,18
932	439869,68	2134272,40
933	439870,59	2134220,81
934	439923,98	2134138,46
935	439971,95	2134104,07
936	439992,22	2134089,59
937	439938,46	2133983,71
938	439987,33	2133954,75
939	440102,26	2133981,90
940	440167,42	2133981,00
941	440272,40	2133966,52
919	440318,91	2133978,64
942	438001,81	2134076,92
943	438041,63	2134151,13
944	437947,51	2134219,00
945	437973,76	2134259,73
946	438004,52	2134243,44
947	438045,25	2134310,41
948	437975,57	2134361,09
949	437917,65	2134272,40
950	437935,75	2134255,20
951	437899,55	2134198,19
952	437867,87	2134219,00

1	2	3
953	437833,48	2134165,61
942	438001,81	2134076,92
954	438100,45	2135796,38
955	438014,48	2135925,79
956	437900,45	2135991,86
957	437875,11	2136040,72
958	437879,64	2136080,54
959	437839,82	2136072,40
960	437794,57	2135961,99
961	437708,60	2135953,85
962	437664,25	2135923,98
963	437632,58	2135920,36
964	437645,25	2135862,44
965	437596,38	2135668,78
966	437631,67	2135645,25
967	437665,16	2135574,66
968	437817,19	2135552,94
969	437871,49	2135573,76
970	437903,17	2135685,07
971	437959,28	2135671,49
972	437983,71	2135740,27
973	437927,60	2135762,90
974	437933,94	2135792,76
975	437971,95	2135800,00
976	438043,44	2135787,33
977	438048,87	2135800,90
978	437988,24	2135822,62
979	437997,29	2135832,58
954	438100,45	2135796,38
980	438430,77	2136732,13
981	438537,56	2137039,82
982	438450,68	2137058,82
983	438409,05	2137091,40
984	438338,46	2137133,03
985	438347,51	2137181,90
986	438217,19	2137192,76
987	438207,24	2137115,84
988	438133,03	2137067,87
989	438085,97	2136991,86
990	438128,51	2136887,78
991	438102,26	2136837,10
992	438385,52	2136759,28
980	438430,77	2136732,13
993	439024,43	2138060,63
994	439086,88	2138116,74
995	439168,33	2138091,40

1	2	3
996	439183,71	2138131,22
997	439179,19	2138164,71
998	439237,10	2138216,29
999	439256,11	2138285,07
1000	439092,31	2138579,19
1001	439032,58	2138593,67
1002	438836,20	2138514,93
1003	438807,24	2138442,53
1004	438700,45	2138405,43
1005	438629,86	2138333,03
1006	438626,24	2138255,20
1007	438762,90	2138057,92
1008	438383,71	2137748,42
1009	438320,36	2137634,39
1010	438578,28	2137550,23
1011	438611,76	2137708,60
1012	438660,63	2137749,32
1013	438740,27	2137867,87
1014	438921,27	2138055,20
993	439024,43	2138060,63
1015	439722,17	2137732,13
1016	439712,22	2137778,28
1017	439596,38	2137780,09
1018	439602,71	2137713,12
1015	439722,17	2137732,13
1019	439791,86	2138314,93
1020	439804,52	2138385,52
1021	439880,54	2138544,80
1022	439784,62	2138613,57
1023	439802,71	2138646,15
1024	439761,09	2138685,97
1025	439717,65	2138657,01
1026	439699,55	2138653,39
1027	439688,69	2138664,25
1028	439695,93	2138704,07
1029	439561,99	2138774,66
1030	439523,98	2138729,41
1031	439605,43	2138629,86
1032	439462,44	2138420,81
1033	439678,73	2138322,17
1019	439791,86	2138314,93
1034	440129,41	2139987,33
1035	440100,45	2140041,63
1036	440166,52	2140140,27
1037	440211,76	2140125,79
1038	440221,72	2140152,04

1	2	3
1039	440257,92	2140142,08
1040	440336,65	2140371,04
1041	440474,20	2140420,81
1042	440465,15	2140583,71
1043	440302,26	2140552,04
1044	440260,63	2140430,76
1045	440184,62	2140314,03
1046	440161,09	2140320,36
1047	439960,18	2140361,99
1048	439800,90	2140232,58
1049	439801,81	2140170,14
1050	439741,18	2140112,22
1051	439744,80	2140070,59
1052	439798,19	2139998,19
1053	439902,26	2139952,94
1054	440066,06	2139920,36
1055	440048,87	2139982,81
1034	440129,41	2139987,33
1056	443033,48	2141455,20
1057	443047,06	2141509,50
1058	443029,86	2141536,65
1059	443004,52	2141499,55
1060	442973,76	2141505,88
1061	442962,90	2141582,81
1062	442900,45	2141586,43
1063	442874,21	2141630,77
1064	442778,28	2141600,00
1065	442726,51	2141566,88
1066	442740,27	2141508,60
1067	442699,55	2141501,36
1068	442727,60	2141348,42
1069	442800,00	2141319,46
1070	442946,61	2141350,23
1056	443033,48	2141455,20
1071	445215,93	2140786,24
1072	445163,08	2141171,04
1073	445003,25	2141150,41
1074	444960,72	2141124,52
1075	444982,62	2141066,06
1076	444994,93	2140976,29
1077	445070,41	2140985,34
1078	445078,37	2140942,99
1079	444980,63	2140944,07
1080	444997,46	2140794,93
1081	445079,63	2140811,04
1082	445091,40	2140771,40
1071	445215,93	2140786,24

1	2	3
1083	443455,57	2141775,20
1084	443493,94	2141815,02
1085	443441,45	2141862,08
1086	443493,57	2141928,69
1087	443516,74	2141918,91
1088	443557,65	2141971,40
1089	443464,98	2142053,21
1090	443414,11	2141977,37
1091	443341,90	2142027,15
1092	443240,54	2141917,47
1093	443286,88	2141876,38
1094	443276,56	2141850,31
1095	443320,90	2141798,73
1096	443385,34	2141758,91
1097	443425,52	2141807,06
1083	443455,57	2141775,20
1098	443773,21	2142932,85
1099	443724,53	2143027,55
1100	443644,89	2143138,46
1101	443532,30	2143086,15
1102	443513,66	2143062,26
1103	443502,61	2143024,25
1104	443488,87	2142877,83
1105	443581,18	2142811,22
1106	443673,12	2142845,61
1098	443773,21	2142932,85
1107	439960,18	2142038,01
1108	440028,96	2142268,78
1109	439909,50	2142280,54
1110	439856,11	2142325,79
1111	439819,00	2142244,34
1112	439796,38	2142214,48
1113	439824,43	2142183,71
1114	439801,81	2142159,28
1115	439742,08	2142200,00
1116	439680,54	2142178,28
1117	439664,25	2142114,03
1118	439650,68	2142112,22
1119	439614,48	2142181,90
1120	439730,32	2142248,87
1121	439707,69	2142311,31
1122	439649,77	2142290,50
1123	439629,86	2142350,23
1124	439592,76	2142337,56
1125	439583,71	2142357,47
1126	439558,37	2142352,04

1	2	3
1127	439554,75	2142366,52
1128	439585,52	2142404,52
1129	439542,08	2142419,00
1130	439496,83	2142364,71
1131	439421,72	2142360,18
1132	439234,39	2142294,12
1133	439242,53	2142217,19
1134	439315,84	2142131,22
1135	439333,94	2142056,11
1136	439363,80	2142029,86
1137	439359,28	2141995,48
1138	439504,98	2141952,04
1139	439581,90	2141946,61
1140	439624,43	2141930,32
1141	439626,24	2141895,02
1142	439600,00	2141875,11
1143	439641,63	2141809,05
1144	439784,62	2141822,62
1145	439788,24	2141974,66
1146	439882,35	2142038,01
1107	439960,18	2142038,01
1147	439286,88	2142965,61
1148	439352,04	2143059,73
1149	439349,86	2143087,96
1150	439324,89	2143087,78
1151	439323,08	2143104,98
1152	439347,51	2143111,31
1153	439346,61	2143129,95
1154	439327,42	2143131,04
1155	439325,71	2143139,93
1156	439342,99	2143144,80
1157	439341,18	2143161,99
1158	439296,63	2143159,35
1159	439288,03	2143219,22
1160	439400,00	2143247,96
1161	439380,09	2143320,36
1162	439250,68	2143294,12
1163	439235,29	2143298,64
1164	439221,72	2143393,67
1165	439098,64	2143390,05
1166	439132,13	2143116,74
1167	439095,93	2143090,50
1168	439103,17	2142965,61
1147	439286,88	2142965,61
1169	437259,73	2143339,37
1170	437382,81	2143429,86
1171	437397,29	2143482,35

1	2	3
1172	437296,83	2143635,29
1173	437258,82	2143663,35
1174	437224,43	2143642,53
1175	437242,53	2143614,48
1176	437217,19	2143583,71
1177	437178,28	2143618,10
1178	437135,75	2143684,16
1179	437104,07	2143597,29
1180	437176,47	2143605,43
1181	437148,42	2143582,81
1182	437163,80	2143570,14
1183	437150,23	2143560,18
1184	437169,23	2143541,18
1185	437135,75	2143491,40
1169	437259,73	2143339,37
1186	435570,14	2141993,67
1187	435489,59	2141998,19
1188	435508,60	2142083,26
1189	435426,24	2142116,74
1190	435502,26	2142172,85
1191	435487,78	2142251,58
1192	435363,80	2142274,21
1193	435339,37	2142303,17
1194	435194,57	2142326,70
1195	435202,71	2142186,43
1196	434976,47	2142125,79
1197	434950,41	2142087,24
1198	434845,97	2142102,08
1199	434860,09	2142075,84
1200	434923,80	2142069,14
1201	434979,19	2142045,25
1202	435017,19	2142059,73
1203	435046,15	2142006,33
1204	435070,59	2141936,65
1205	435070,59	2141876,92
1206	435055,20	2141856,11
1207	435019,91	2141878,73
1208	435009,95	2141862,44
1209	435060,63	2141800,00
1210	435098,64	2141739,37
1211	435063,35	2141714,03
1212	435069,68	2141699,55
1213	435367,42	2141759,28
1214	435453,39	2141821,72
1186	435570,14	2141993,67
Тутаевский муниципальный район		
1	433812,18	1309403,47
2	433763,49	1309529,06

1	2	3
3	433658,97	1309793,84
4	433647,36	1310131,44
5	433652,99	1310201,86
6	433642,85	1310282,29
7	433638,19	1310371,65
8	433641,16	1310486,46
9	433624,62	1310621,18
10	433620,61	1310680,14
11	433570,93	1310782,26
12	433382,74	1311258,79
13	433403,67	1311365,83
14	433480,94	1311722,94
15	433874,16	1311821,60
16	433962,47	1311841,78
17	433939,92	1312009,40
18	433914,58	1312291,19
19	433909,98	1312565,54
20	433888,05	1312791,87
21	433831,11	1313317,37
22	433776,23	1313807,27
23	433719,51	1314276,14
24	433675,00	1314670,25
25	433625,14	1315116,65
26	433602,51	1315326,18
27	433567,43	1315671,28
28	433521,56	1316056,03
29	433492,44	1316253,96
30	433455,04	1316528,31
31	433433,68	1316716,87
32	433393,40	1317047,96
33	433294,48	1317103,87
34	433177,96	1317319,92
35	433001,78	1317397,25
36	432933,47	1317422,21
37	432821,43	1317758,10
38	432971,63	1317844,67
39	433010,59	1317946,99
40	433046,38	1318039,98
41	433014,26	1318043,95
42	432896,67	1318027,94
43	432716,16	1318012,76
44	432638,20	1318007,26
45	432166,52	1317962,90
46	432043,88	1317969,94
47	431953,91	1318031,12
48	431866,12	1317998,73
49	431781,84	1318014,79
50	431716,49	1317965,17
51	431399,89	1317913,89

1	2	3
52	431247,75	1317909,89
53	430960,92	1317878,71
54	430870,66	1317864,46
55	430833,03	1317865,98
56	430719,84	1317853,00
57	430575,06	1317829,07
58	430250,82	1317793,62
59	430342,77	1317984,95
60	430402,29	1318110,50
61	430466,62	1318236,96
62	430380,15	1318268,39
63	429994,52	1318400,89
64	429640,81	1318536,75
65	429586,18	1318424,30
66	428832,74	1318708,07
67	428907,36	1318925,99
68	428950,01	1319066,31
69	428981,21	1319156,29
70	429017,71	1319275,55
71	429181,19	1319304,19
72	429474,61	1319590,02
73	429923,28	1319827,14
74	430228,19	1319991,92
75	430111,39	1320191,61
76	429948,13	1320402,97
77	429803,64	1320591,61
78	429761,03	1320643,27
79	429750,20	1320656,41
80	429707,41	1320630,81
81	429668,10	1320603,57
82	429642,11	1320616,01
83	429608,65	1320623,61
84	429590,62	1320635,00
85	429574,24	1320639,74
86	429549,56	1320661,34
87	429543,63	1320687,68
88	429540,78	1320694,56
89	429539,13	1320724,28
90	429544,22	1320730,78
91	429560,95	1320733,95
92	429564,28	1320736,80
93	429564,04	1320743,68
94	429552,65	1320762,66
95	429536,30	1320773,47
96	429527,82	1320772,62
97	429510,32	1320762,68
98	429500,34	1320760,83
99	429491,58	1320762,52
100	429487,40	1320768,95

1	2	3
101	429491,92	1320784,21
102	429489,38	1320790,71
103	429466,38	1320792,49
104	429452,09	1320811,54
105	429446,25	1320813,38
106	429435,80	1320812,92
107	429431,50	1320815,84
108	429419,51	1320840,89
109	429417,20	1320851,29
110	429412,44	1320856,56
111	429398,29	1320856,51
112	429386,60	1320872,66
113	429380,76	1320874,66
114	429370,50	1320873,77
115	429367,58	1320875,61
116	429365,43	1320880,22
117	429368,19	1320890,67
118	429366,96	1320892,82
119	429353,45	1320896,71
120	429347,56	1320902,37
121	429345,23	1320909,92
122	429344,68	1320916,14
123	429343,68	1320918,36
124	429334,83	1320922,94
125	429331,24	1320928,57
126	429334,79	1320944,78
127	429332,95	1320949,22
128	429323,22	1320953,48
129	429313,26	1320958,77
130	429305,59	1320960,99
131	429283,17	1320977,42
132	429276,62	1320984,97
133	429276,06	1320988,64
134	429277,95	1320992,74
135	429304,71	1321005,62
136	429308,29	1321008,50
137	429323,97	1321039,93
138	429325,28	1321045,92
139	429320,51	1321062,84
140	429321,17	1321069,73
141	429329,17	1321078,90
142	429332,17	1321085,33
143	429330,48	1321114,75
144	429325,75	1321125,02
145	429319,71	1321128,24
146	429308,69	1321130,00
147	429301,18	1321126,53
148	429295,54	1321124,81
149	429287,18	1321125,07

1	2	3
150	429278,22	1321132,06
151	429273,22	1321133,12
152	429267,48	1321131,97
153	429261,73	1321136,24
154	429248,82	1321158,95
155	429237,93	1321168,20
156	429231,96	1321173,82
157	429213,11	1321184,47
158	429208,29	1321192,32
159	429204,09	1321214,05
160	429207,25	1321234,47
161	429206,32	1321241,38
162	429202,92	1321249,93
163	429201,99	1321260,94
164	429199,88	1321266,91
165	429199,76	1321272,41
166	429202,34	1321277,91
167	429204,56	1321285,88
168	429209,60	1321293,49
169	429234,42	1321305,64
170	428988,65	1321449,10
171	428780,38	1321402,77
172	428597,66	1321383,69
173	428550,04	1321418,52
174	428428,80	1321447,42
175	428362,55	1321474,26
176	428264,95	1321697,09
177	428238,11	1322103,86
178	428359,12	1322412,53
179	428080,72	1322418,94
180	427713,22	1322487,69
181	427729,19	1322550,93
182	427539,25	1322559,60
183	427464,20	1322565,25
184	427282,22	1322588,48
185	427194,74	1322612,30
186	427092,09	1322654,94
187	426948,77	1322726,64
188	426938,00	1322774,69
189	426927,20	1322809,29
190	426911,35	1322843,53
191	426896,22	1322871,28
192	426886,14	1322880,65
193	426816,98	1322904,43
194	426778,09	1322921,01
195	426727,09	1322956,41
196	426693,59	1322973,34
197	426656,85	1322987,40
198	426593,23	1323017,36

1	2	3
199	426575,14	1323027,92
200	426554,28	1322961,62
201	426448,40	1322498,75
202	426275,94	1321562,90
203	426226,95	1320953,85
204	426140,32	1319549,37
205	426399,42	1318589,48
206	426797,17	1317132,12
207	427065,17	1316177,90
208	427121,56	1315644,44
209	427248,17	1314472,03
210	427353,79	1313486,11
211	427375,65	1313484,67
212	427401,75	1313476,71
213	427464,13	1313471,30
214	427506,14	1313472,57
215	427509,52	1313467,12
216	427559,48	1313432,83
217	427720,62	1313312,67
218	427878,21	1313597,14
219	427948,21	1313565,89
220	427985,41	1313619,14
221	428031,72	1313597,23
222	428117,87	1313569,93
223	428138,69	1313536,89
224	428139,41	1313531,50
225	428098,43	1313457,06
226	428084,92	1313412,61
227	428068,81	1313349,45
228	428051,15	1313304,48
229	428010,88	1313248,86
230	427990,00	1313233,49
231	427947,39	1313216,34
232	427931,18	1313185,76
233	427947,73	1313178,20
234	428002,07	1312908,92
235	427977,64	1312868,27
236	427943,02	1312758,69
237	427884,38	1312622,06
238	428068,18	1312515,51
239	428190,02	1312463,46
240	428279,38	1312416,28
241	428353,67	1312391,46
242	428398,53	1312365,51
243	428425,63	1312344,09
244	428442,25	1312328,08
245	428453,69	1312311,61
246	428481,28	1312296,18
247	428516,72	1312294,61

1	2	3
248	428533,52	1312301,11
249	428581,09	1312320,62
250	428655,14	1312354,28
251	428736,84	1312391,75
252	428805,66	1312421,86
253	428887,24	1312457,44
254	428950,62	1312485,74
255	429001,59	1312506,01
256	429030,50	1312518,67
257	429085,51	1312542,76
258	429145,09	1312568,56
259	429216,75	1312599,19
260	429296,44	1312631,35
261	429390,16	1312653,04
262	429428,13	1312664,98
263	429506,05	1312705,18
264	429540,22	1312721,05
265	429568,59	1312733,81
266	429599,21	1312745,13
267	429688,89	1312774,42
268	429731,15	1312790,34
269	429774,87	1312804,08
270	429821,39	1312816,48
271	429871,57	1312826,40
272	429900,23	1312831,38
273	429921,45	1312833,88
274	429961,44	1312838,19
275	429987,02	1312840,68
276	430001,52	1312841,16
277	429978,69	1312862,16
278	429946,63	1312889,10
279	429922,41	1312909,60
280	429925,13	1312910,59
281	429989,57	1312957,23
282	430069,35	1313022,28
283	430123,96	1313065,85
284	430177,36	1313105,74
285	430236,27	1313143,79
286	430277,39	1313168,95
287	430341,21	1313200,24
288	430353,48	1313210,68
289	430374,96	1313231,54
290	430403,80	1313262,84
291	430424,67	1313284,32
292	430441,24	1313278,80
293	430453,51	1313268,98
294	430473,15	1313245,66
295	430485,43	1313227,86
296	430507,52	1313208,22

1	2	3
297	430519,18	1313203,31
298	430526,54	1313194,72
299	430533,29	1313176,31
300	430548,63	1313141,95
301	430560,29	1313116,17
302	430576,86	1313090,39
303	430603,25	1313054,80
304	430631,48	1313026,57
305	430666,46	1312998,96
306	430683,64	1312987,30
307	430700,21	1312980,54
308	430692,85	1312960,29
309	430680,58	1312935,75
310	430665,85	1312913,04
311	430645,60	1312891,56
312	430618,59	1312868,24
313	430537,53	1312806,84
314	430535,13	1312805,03
315	430521,02	1312820,37
316	430513,66	1312818,53
317	430485,43	1312804,42
318	430462,72	1312789,69
319	430450,45	1312779,26
320	430422,21	1312764,53
321	430378,64	1312738,14
322	430357,16	1312724,64
323	430338,19	1312714,89
324	430334,46	1312712,98
325	430320,34	1312708,07
326	430306,23	1312701,32
327	430266,85	1312675,29
328	430256,47	1312668,44
329	430337,53	1312604,69
330	430473,85	1312458,54
331	430638,13	1312280,77
332	430659,59	1312259,93
333	430733,44	1312180,89
334	430808,27	1312100,80
335	430836,41	1312070,82
336	430980,21	1311923,94
337	431148,72	1311751,15
338	431208,21	1311687,98
339	431277,28	1311620,75
340	431332,89	1311569,42
341	431363,75	1311542,71
342	431403,51	1311521,35
343	431444,92	1311502,14
344	431490,72	1311487,68
345	431612,65	1311453,66

1	2	3
346	431625,65	1311481,44
347	431646,57	1311520,29
348	431651,43	1311529,30
349	431669,74	1311524,80
350	431688,86	1311520,10
351	431713,66	1311512,27
352	431747,16	1311501,69
353	431753,91	1311515,80
354	431766,80	1311538,51
355	431788,27	1311575,54
356	431799,32	1311595,58
357	431852,10	1311566,74
358	431915,93	1311534,21
359	431987,73	1311494,94
360	432056,46	1311455,66
361	432112,92	1311428,66
362	432177,36	1311392,45
363	432206,20	1311373,43
364	432210,49	1311361,77
365	432208,04	1311352,56
366	432196,99	1311334,15
367	432179,81	1311308,99
368	432166,92	1311294,26
369	432139,30	1311266,03
370	432118,44	1311229,82
371	432115,37	1311212,03
372	432119,14	1311184,37
373	432126,42	1311153,61
374	432150,96	1311141,46
375	432204,97	1311107,70
376	432235,66	1311094,20
377	432275,54	1311081,93
378	432306,84	1311070,27
379	432340,59	1311052,47
380	432370,05	1311030,38
381	432406,26	1310999,69
382	432435,03	1310968,35
383	432400,53	1310785,23
384	432386,24	1310708,51
385	432381,95	1310638,46
386	432406,72	1310481,69
387	432432,10	1310366,61
388	432439,24	1310350,88
389	432443,53	1310337,07
390	432465,43	1310315,62
391	432557,35	1310216,99
392	432688,49	1310082,99
393	432744,39	1310045,45
394	432786,26	1310001,12

1	2	3
395	432825,06	1309946,09
396	432867,40	1309875,62
397	433152,40	1309724,59
398	433380,40	1309714,90
399	433472,55	1309666,42
400	433652,10	1309559,96
401	433665,78	1309551,47
402	433696,94	1309503,27
403	433724,87	1309475,05
1	433812,18	1309403,47
404	428092,27	1314380,93
405	428114,44	1314404,14
406	428146,42	1314446,75
407	428176,59	1314489,38
408	428199,71	1314524,49
409	428215,48	1314551,09
410	428232,15	1314580,91
411	428173,06	1314644,98
412	428132,56	1314598,96
413	428097,57	1314654,19
414	428047,25	1314604,48
415	428023,93	1314573,80
416	428011,66	1314536,36
417	427998,16	1314519,18
418	427979,14	1314497,09
419	427956,43	1314471,93
420	427935,56	1314441,85
421	427933,11	1314425,29
422	427938,02	1314399,51
423	427953,97	1314373,12
424	427968,09	1314356,55
425	428008,59	1314323,41
426	428029,63	1314309,01
404	428092,27	1314380,93
Пошехонский муниципальный район		
1	440825,05	1306720,17
2	440871,10	1306758,03
3	440951,54	1306804,35
4	441064,46	1306858,46
5	441139,62	1306888,21
6	441215,38	1306915,50
7	441275,14	1306950,43
8	441324,55	1306985,91
9	441395,40	1307049,71
10	441494,53	1307133,15
11	441560,47	1307180,00
12	441637,53	1307222,74
13	441672,57	1307236,11

1	2	3
14	441766,38	1307246,98
15	441857,02	1307244,31
16	441960,32	1307245,28
17	442057,26	1307251,54
18	442130,99	1307274,05
19	442232,03	1307308,09
20	442297,64	1307352,40
21	442369,89	1307413,50
22	442392,96	1307466,05
23	442411,12	1307551,53
24	442418,49	1307604,84
25	442404,39	1307681,39
26	442379,99	1307763,80
27	442347,09	1307845,99
28	442307,42	1307951,65
29	442274,36	1308087,17
30	442258,17	1308178,67
31	442253,38	1308285,63
32	442258,84	1308434,80
33	442256,47	1308556,77
34	442257,45	1308653,48
35	442240,88	1308765,31
36	442205,55	1308829,99
37	442164,76	1308901,90
38	442150,81	1308949,74
39	442117,39	1309018,63
40	442091,88	1309074,66
41	442065,92	1309138,51
42	442060,01	1309174,24
43	442078,61	1309250,43
44	442099,02	1309298,41
45	442144,00	1309373,33
46	442157,80	1309396,35
47	442194,73	1309444,62
48	442293,92	1309530,68
49	442532,56	1309661,21
50	442645,28	1309756,39
51	442740,25	1309885,12
52	442840,37	1310000,02
53	442885,97	1310027,40
54	443055,90	1310094,54
55	443184,62	1310124,89
56	443236,20	1310153,85
57	443291,23	1310203,65
58	443318,86	1310246,68
59	443354,89	1310345,17
60	443349,55	1310420,99
61	443362,33	1310554,81
62	443388,53	1310686,66

1	2	3
63	443408,63	1310808,08
64	443424,82	1310938,41
65	443427,84	1311066,20
66	443421,26	1311155,79
67	443398,53	1311220,36
68	443369,07	1311298,94
69	443368,80	1311299,56
70	443326,36	1311388,61
71	443277,42	1311460,21
72	443247,83	1311496,76
73	443227,67	1311538,98
74	443228,03	1311569,33
75	443241,88	1311598,91
76	443271,66	1311622,32
77	443319,25	1311636,27
78	443376,58	1311643,46
79	443462,99	1311635,39
80	443544,57	1311611,91
81	443667,04	1311572,32
82	443809,24	1311547,90
83	443909,92	1311520,10
84	443957,77	1311493,62
85	443982,63	1311473,48
86	444036,60	1311468,31
87	444065,94	1311474,86
88	444080,70	1311483,46
89	444123,21	1311518,45
90	444196,90	1311604,47
91	444278,63	1311747,36
92	444329,78	1311846,36
93	444384,03	1311952,32
94	444424,29	1312019,05
95	444438,01	1312056,32
96	444424,69	1312096,33
97	444404,43	1312141,90
98	444388,94	1312188,09
99	444373,55	1312266,10
100	444363,16	1312341,19
101	444345,82	1312407,71
102	444320,86	1312439,49
103	444289,56	1312482,53
104	444260,57	1312528,93
105	444253,81	1312553,90
106	444255,98	1312582,44
107	444276,26	1312614,42
108	444315,43	1312673,64
109	444348,97	1312724,68
110	444377,48	1312791,93
111	444404,98	1312872,41

1	2	3
112	444432,46	1312941,07
113	444459,59	1312963,81
114	444528,47	1313005,28
115	444606,79	1313052,61
116	444690,72	1313117,74
117	444751,99	1313174,00
118	444785,09	1313220,69
119	444808,83	1313277,74
120	444835,33	1313349,74
121	444867,27	1313409,03
122	444901,74	1313448,82
123	444937,71	1313490,69
124	444981,39	1313540,24
125	445016,35	1313574,33
126	445055,91	1313604,48
127	445097,18	1313640,35
128	445127,56	1313667,70
129	445177,17	1313717,31
130	445229,52	1313751,25
131	445276,21	1313773,01
132	445308,86	1313797,37
133	445336,43	1313827,50
134	445369,01	1313871,74
135	445380,51	1313919,65
136	445382,59	1313958,58
137	445379,63	1314023,16
138	445380,56	1314080,01
139	445405,25	1314140,46
140	445425,40	1314166,55
141	445439,57	1314201,70
142	445442,50	1314252,69
143	445445,75	1314308,27
144	445446,95	1314373,03
145	445435,12	1314437,05
146	445424,52	1314463,87
147	445406,63	1314492,91
148	445403,05	1314519,93
149	445420,62	1314580,99
150	445453,77	1314639,11
151	445508,60	1314723,24
152	445602,01	1314826,67
153	445703,73	1314925,60
154	445786,22	1315002,57
155	445823,95	1315032,82
156	445874,45	1315054,98
157	445935,43	1315071,46
158	446057,08	1315076,86
159	446149,63	1315102,23
160	446195,21	1315131,98

1	2	3
161	446228,79	1315164,64
162	446254,43	1315199,65
163	446273,17	1315243,17
164	446281,29	1315346,88
165	446276,85	1315429,26
166	446268,23	1315502,37
167	446254,67	1315588,18
168	446249,85	1315615,59
169	446240,85	1315666,73
170	446240,31	1315727,05
171	446247,08	1315740,67
172	446271,20	1315765,64
173	446297,39	1315791,61
174	446341,52	1315827,90
175	446358,88	1315842,61
176	446380,50	1315858,34
177	446400,41	1315877,55
178	446409,10	1315887,82
179	446417,27	1315898,90
180	446428,05	1315913,45
181	446436,61	1315926,30
182	446445,40	1315936,21
183	446452,61	1315942,07
184	446465,40	1315950,38
185	446463,74	1315955,84
186	446434,52	1315933,43
187	446406,64	1315894,70
188	446376,33	1315855,65
189	446336,66	1315837,62
190	446301,34	1315824,06
191	446252,39	1315769,29
192	446220,38	1315715,84
193	446218,53	1315694,41
194	446231,23	1315650,23
195	446232,47	1315600,74
196	446249,05	1315505,92
197	446266,36	1315426,60
198	446262,71	1315350,72
199	446257,59	1315246,84
200	446241,28	1315200,43
201	446219,59	1315170,01
202	446184,16	1315137,08
203	446145,94	1315111,12
204	446058,33	1315088,40
205	445932,99	1315087,38
206	445869,12	1315070,10
207	445815,58	1315046,61
208	445775,73	1315014,67
209	445692,68	1314937,18

1	2	3
210	445590,78	1314838,09
211	445509,82	1314757,83
212	445459,18	1314679,46
213	445439,94	1314647,16
214	445405,77	1314587,25
215	445386,75	1314521,13
216	445391,21	1314487,40
217	445405,76	1314455,63
218	445425,33	1314411,18
219	445430,99	1314371,73
220	445429,76	1314308,89
221	445426,51	1314253,57
222	445423,95	1314205,18
223	445411,54	1314174,54
224	445391,27	1314148,55
225	445364,60	1314083,28
226	445363,62	1314022,91
227	445366,59	1313958,62
228	445364,66	1313921,90
229	445354,50	1313878,48
230	445324,09	1313837,68
231	445298,12	1313809,23
232	445268,00	1313786,75
233	445221,75	1313765,28
234	445167,04	1313729,82
235	445116,54	1313679,30
236	445086,48	1313652,23
237	445045,81	1313616,88
238	445008,90	1313576,95
239	444971,86	1313535,68
240	444927,41	1313493,34
241	444898,30	1313460,53
242	444863,91	1313420,32
243	444811,52	1313343,59
244	444794,06	1313273,74
245	444773,95	1313219,23
246	444735,33	1313170,02
247	444672,89	1313119,22
248	444596,69	1313054,13
249	444534,25	1313010,74
250	444461,23	1312973,17
251	444417,31	1312939,83
252	444389,97	1312877,96
253	444362,52	1312797,64
254	444334,86	1312732,22
255	444302,09	1312682,46
256	444262,83	1312623,11
257	444240,33	1312587,61
258	444237,64	1312552,37

1	2	3
259	444245,74	1312522,45
260	444276,28	1312473,58
261	444308,13	1312429,77
262	444331,49	1312400,56
263	444347,46	1312338,09
264	444357,75	1312263,45
265	444373,43	1312183,97
266	444389,50	1312136,08
267	444409,83	1312090,35
268	444422,00	1312056,56
269	444409,95	1312026,15
270	444370,04	1311960,10
271	444264,56	1311755,00
272	444183,81	1311613,69
273	444111,99	1311529,84
274	444072,84	1311497,39
275	444034,65	1311484,19
276	443988,80	1311488,22
277	443966,92	1311506,84
278	443916,00	1311535,01
279	443812,73	1311563,52
280	443715,34	1311585,53
281	443642,03	1311613,82
282	443549,25	1311627,21
283	443465,96	1311651,17
284	443376,19	1311659,56
285	443315,78	1311650,99
286	443264,63	1311635,33
287	443229,79	1311607,92
288	443213,07	1311572,39
289	443213,06	1311535,68
290	443234,05	1311488,33
291	443264,99	1311450,14
292	443313,13	1311379,58
293	443354,33	1311292,69
294	443383,54	1311214,74
295	443406,17	1311150,47
296	443407,73	1311065,06
297	443399,80	1310938,33
298	443392,80	1310810,38
299	443372,79	1310689,53
300	443346,47	1310557,13
301	443333,48	1310421,14
302	443339,04	1310347,38
303	443304,52	1310253,78
304	443279,53	1310214,56
305	443269,86	1310224,11
306	443261,49	1310232,36
307	443254,84	1310238,91

1	2	3
308	443087,51	1310429,02
309	443020,18	1310389,09
310	442845,32	1310296,94
311	442691,84	1310216,12
312	442381,38	1310041,17
313	442229,32	1309908,33
314	442165,35	1309856,45
315	442037,60	1309768,59
316	442023,89	1309605,54
317	442010,46	1309444,68
318	442081,10	1309407,42
319	442112,23	1309391,08
320	442130,53	1309381,38
321	442084,73	1309305,71
322	442063,37	1309255,48
323	442043,68	1309174,85
324	442050,43	1309134,13
325	442077,17	1309068,32
326	442102,96	1309011,70
327	442137,15	1308944,01
328	442149,81	1308895,82
329	442191,61	1308822,13
330	442226,34	1308760,44
331	442242,00	1308652,42
332	442240,47	1308556,70
333	442243,34	1308435,02
334	442237,37	1308285,58
335	442242,22	1308176,90
336	442258,68	1308083,88
337	442292,10	1307946,93
338	442332,21	1307840,08
339	442366,00	1307759,14
340	442389,77	1307678,03
341	442403,50	1307604,22
342	442396,33	1307553,94
343	442378,63	1307470,53
344	442357,10	1307423,13
345	442288,29	1307364,45
346	442225,95	1307320,75
347	442126,13	1307289,28
348	442054,38	1307266,11
349	441959,84	1307260,72
350	441857,13	1307260,10
351	441765,70	1307263,01
352	441668,73	1307251,76
353	441630,76	1307237,28
354	441551,92	1307193,55
355	441484,72	1307145,81
356	441384,82	1307061,71

1	2	3
357	441314,93	1306997,40
358	441266,55	1306963,73
359	441208,58	1306929,40
360	441134,01	1306903,20
361	441058,05	1306873,12
362	440944,07	1306818,51
363	440862,08	1306771,31
364	440814,77	1306733,83
1	440825,05	1306720,17

* Система координат – МСК-76.

ОПИСАНИЕ
границ и особого правового режима,
перечень координат характерных точек границ и схема границ
зоны ограниченного хозяйственного использования в составе
государственного природного заказника «Ухринский»

1. В целях размещения, реконструкции и эксплуатации объекта «Газопровод межпоселковый г. Данилов – с. Спас – с. Горинское – с. Шаготь Даниловского района Ярославской области» в составе государственного природного заказника «Ухринский» (далее – заказник) выделена зона ограниченного хозяйственного использования (далее – зона), состоящая из трех обособленных участков:

- участок 1 площадью 73375 кв. м и протяженностью 2,44583 км, расположенный в районе деревень Пугино, Соснево;
- участок 2 площадью 46708 кв. м и протяженностью 1,55693 км, расположенный в районе деревень Соснево, Большое Сартово;
- участок 3 площадью 120763 кв. м и протяженностью 4,02543 км, расположенный в районе дер. Большое Сартово и с. Шаготь.

2. В состав зоны включен земельный участок, занимаемый объектом «Газопровод межпоселковый г. Данилов – с. Спас – с. Горинское – с. Шаготь Даниловского района Ярославской области» и охранной зоной указанного объекта, расположенный в районе деревень Пугино, Соснево, Большое Сартово и с. Шаготь Даниловского сельского поселения Даниловского муниципального района Ярославской области.

3. На территории зоны согласно подпункту 15.1 пункта 15 Положения о заказнике запрещается деятельность, которая может нанести ущерб природным комплексам и объектам растительного и животного мира, культурно-историческим объектам заказника, а также:

- огораживание территории (за исключением локальных объектов), препятствующее свободному перемещению животных;
- применение ядохимикатов и химических средств борьбы с зарастанием технических коридоров линейных объектов;
- установка на трубопроводе запорной и фланцевой арматуры, систем запуска и приема средств очистки и диагностики;
- устройство грунтовых амбаров для сброса продуктов очистки газопровода;
- проведение строительных работ, а также работ по вырубке древесно-кустарниковой растительности, в том числе ручным способом или с использованием механических секаторов, в период массового размножения и миграций наземных позвоночных и птиц, гнездования и выращивания потомства объектов животного мира (с апреля по июнь включительно);
- хранение опасных промышленных отходов.

4. На территории зоны разрешается деятельность, не препятствующая выполнению целей заказника и обеспечивающая функционирование существующих объектов, в том числе:

- прокладка дорог, предназначенных для ведения строительного-монтажных, регламентных эксплуатационных и ремонтных работ;

- прокладка и содержание просек в границах, установленных законодательством;

- вырубка и опиловка деревьев и кустарников в пределах допустимых расстояний до их крон, а также вырубка деревьев, угрожающих падением;

- проведение регламентных эксплуатационных работ, не оказывающих механическое и иное воздействие на объекты животного мира в границах заказника;

- капитальный ремонт хозяйственных, технических сооружений и линейных объектов;

- строительство и реконструкция хозяйственных, технических сооружений и линейных объектов при положительном заключении государственной экологической экспертизы;

- предоставление земельных участков под расширение и строительство сооружений, необходимых для безопасного и эффективного функционирования существующих объектов.

5. Работы, указанные в абзацах втором – шестом пункта 4 данного описания, проводятся при наличии согласования государственного бюджетного учреждения Ярославской области «Центр охраны окружающей среды» (далее – единая дирекция ООПТ).

5.1. Для получения согласования лицо, ответственное за проведение работ (далее – заявитель), представляет в единую дирекцию ООПТ:

- заявление с указанием вида, объема и сроков работ, которые подлежат согласованию, и реквизитов разрешения на добывание объектов животного или растительного мира, занесенных в Красную книгу Российской Федерации и (или) Красную книгу Ярославской области (далее – редкие и исчезающие виды) (в случае если ранее такое разрешение было получено заявителем в установленном порядке);

- доверенность или иной документ, подтверждающий полномочия лица действовать от имени заявителя, – в случае подачи документов представителем заявителя;

- обоснование необходимости проведения работ, карты (схемы) мест их проведения – для работ, указанных в абзацах втором – пятом пункта 4 данного описания;

- материалы оценки воздействия на окружающую среду, обосновывающие отсутствие негативного воздействия на заказник, – для капитального ремонта хозяйственных, технических сооружений и линейных объектов.

5.2. Документы, указанные в подпункте 5.1 данного пункта, направляются заявителем в единую дирекцию ООПТ на бумажном носителе или по электронной почте. Информация о почтовом адресе и адресе

электронной почты единой дирекции ООПТ размещается на странице департамента охраны окружающей среды и природопользования Ярославской области на портале органов государственной власти Ярославской области в информационно-телекоммуникационной сети «Интернет».

5.3. В течение 3 календарных дней с момента поступления документов, указанных в подпункте 5.1 данного пункта, единая дирекция ООПТ регистрирует обращение.

В срок, не превышающий 27 календарных дней с момента поступления указанных документов, единая дирекция ООПТ:

- рассматривает поступившие документы;
- направляет заявителю почтовым отправлением письмо о согласовании планируемых работ или письмо об отказе в согласовании планируемых работ (с указанием причин отказа).

5.4. Мотивированный отказ в согласовании работ оформляется в случаях, если:

- заявителем не представлены документы, представление которых предусмотрено подпунктом 5.1 данного пункта;
- на испрашиваемых участках имеются места обитания (произрастания) редких и исчезающих видов, и заявителем не получено в установленном порядке разрешение на добывание редких и исчезающих видов;
- осуществление работ планируется в период размножения и миграций, гнездования и выращивания потомства объектов животного мира (с апреля по июнь включительно).

После устранения замечаний, указанных в мотивированном отказе, заявитель имеет право повторно обратиться в единую дирекцию ООПТ для получения согласования работ.

5.5. При отсутствии оснований для отказа в согласовании работ единая дирекция ООПТ оформляет письмо о согласовании работ.

6. Заявитель не менее чем за 3 календарных дня до предполагаемого начала проведения работ, указанных в абзацах шестом и седьмом пункта 4 данного описания, направляет в единую дирекцию ООПТ соответствующее извещение. В таком извещении указываются сроки осуществления работ и контактные данные представителя заявителя для оперативной связи (фамилия, имя, отчество (при наличии), должность, номер телефона). К указанному извещению прилагаются карты (схемы) мест проведения работ.

Извещение о проведении работ, указанных в абзаце первом данного пункта, и прилагаемые к нему карты (схемы) направляются заявителем в адрес единой дирекции ООПТ на бумажном носителе или по электронной почте. Информация о почтовом адресе и адресе электронной почты единой дирекции ООПТ размещается на странице департамента охраны окружающей среды и природопользования Ярославской области на портале органов государственной власти Ярославской области в информационно-телекоммуникационной сети «Интернет».

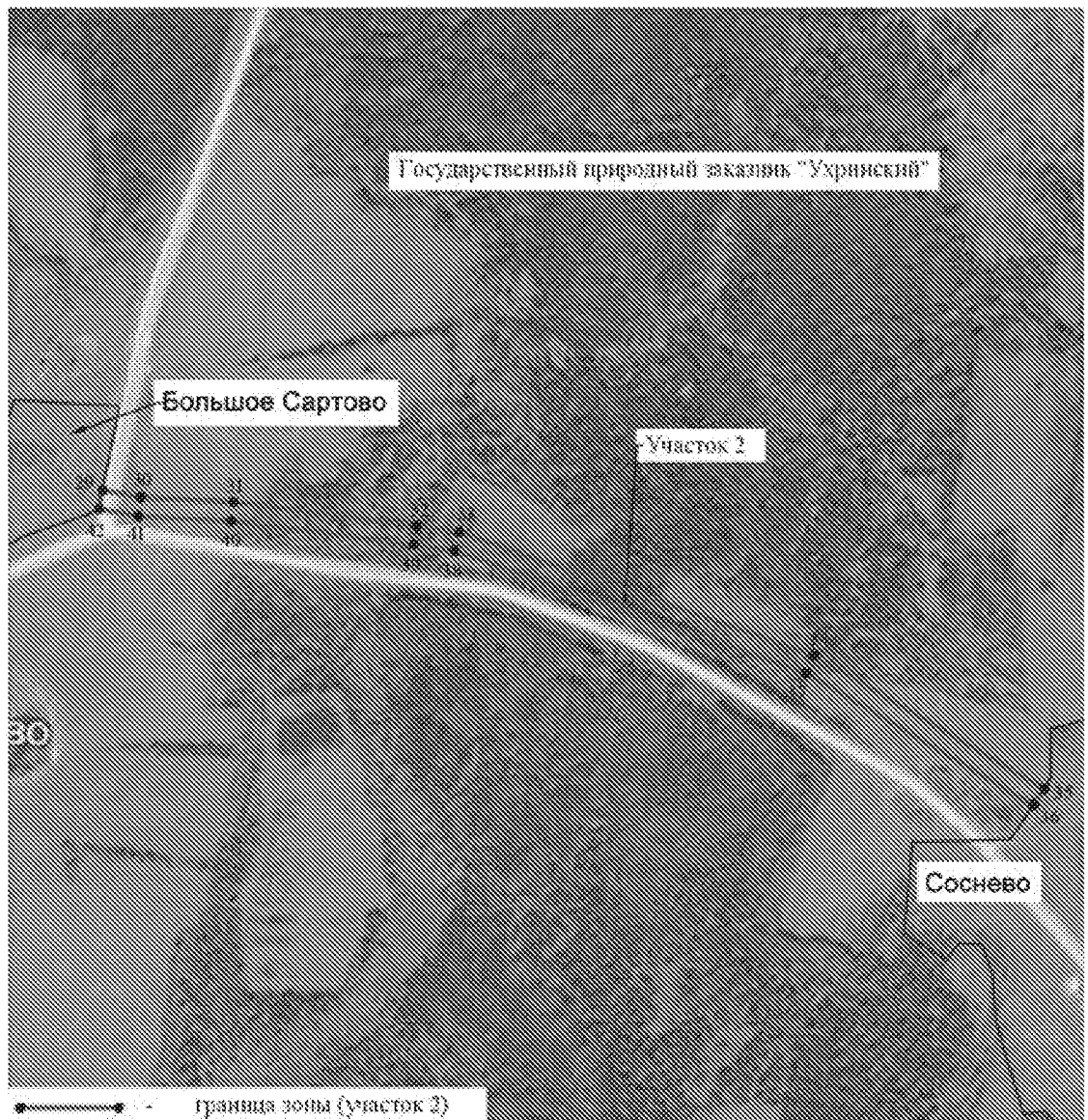
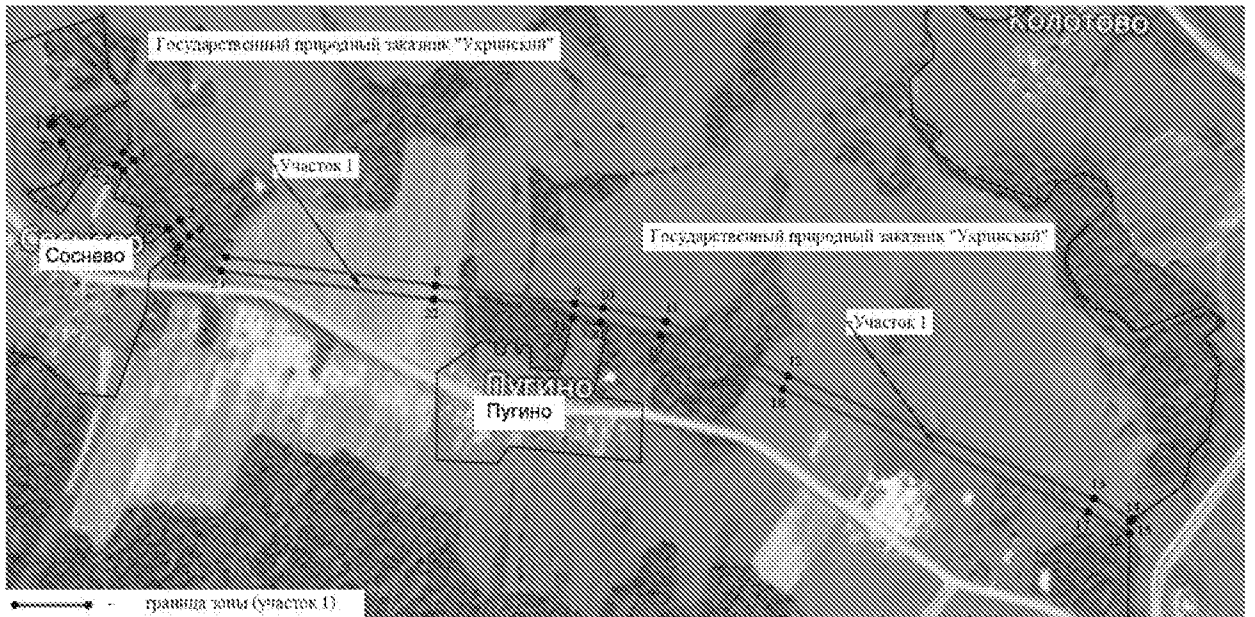
Перечень координат характерных точек границ зоны

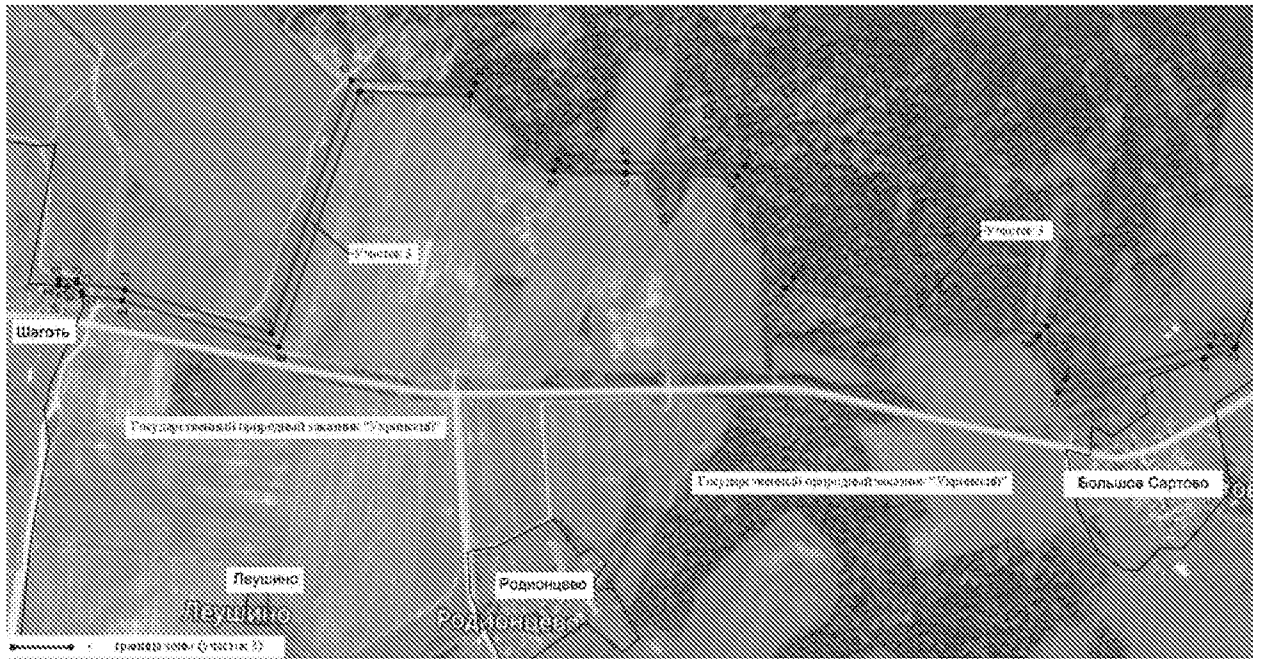
Номер точки	Координаты*	
	X	Y
1	2	3
Участок 1		
1	439801,81	2142159,28
2	439807,26	2142165,16
3	439745,59	2142312,07
4	439728,78	2142332,96
5	439602,37	2142429,40
6	439569,93	2142448,79
7	439526,06	2142524,73
8	439467,40	2142961,94
9	439429,71	2143252,17
10	439420,54	2143311,90
11	439391,80	2143440,60
12	439278,43	2143697,64
13	439022,94	2144334,85
14	438980,78	2144417,50
15	438975,80	2144409,79
16	438951,21	2144409,44
17	438995,60	2144322,43
18	439250,77	2143686,00
19	439363,16	2143431,19
20	439391,04	2143306,35
21	439400,00	2143247,96
22	439437,66	2142958,02
23	439497,11	2142514,85
24	439547,86	2142427,03
25	439585,52	2142404,52
26	439707,69	2142311,31
27	439719,57	2142296,56
28	439767,32	2142182,79
1	439801,81	2142159,28
Участок 2		
29	440334,17	2140558,24
30	440322,95	2140617,40
31	440315,74	2140762,20
32	440278,47	2141047,44
33	440268,82	2141114,61
34	440076,03	2141669,04
35	439867,37	2142027,93
36	439842,43	2142011,14
37	440048,64	2141656,46
38	440239,53	2141107,49

1	2	3
39	440248,75	2141043,36
40	440285,83	2140759,51
41	440293,09	2140613,84
42	440304,72	2140552,52
29	440334,17	2140558,24
Участок 3		
43	441054,27	2138002,30
44	441045,05	2138334,87
45	440841,51	2138557,26
46	440836,43	2138738,87
47	440825,94	2139058,32
48	440525,23	2139187,73
49	440396,53	2139867,84
50	440255,21	2139917,29
51	440343,41	2140306,76
52	440343,71	2140373,59
53	440336,65	2140371,04
54	440308,99	2140290,60
55	440220,04	2139897,81
56	440370,28	2139845,24
57	440498,71	2139166,48
58	440796,58	2139038,29
59	440806,45	2138737,95
60	440811,84	2138545,25
61	441015,37	2138322,86
62	441023,65	2138024,09
63	440339,83	2137807,94
64	440464,80	2137387,97
65	440478,77	2137280,35
66	440488,69	2137278,73
67	440503,17	2137239,82
68	440504,60	2137216,73
69	440521,55	2137217,40
70	440519,66	2137265,54
71	440510,99	2137265,20
72	440494,24	2137394,22
73	440376,99	2137788,22
43	441054,27	2138002,30

* Система координат – МСК-76.

Схема границ зоны





Приложение
к постановлению
Правительства области
от 28.11.2019 № 803-п

**ИЗМЕНЕНИЕ,
вносимое в Перечень особо охраняемых природных территорий Ярославской области**

Пункт 1.15.1 подраздела 1.15 раздела 1 изложить в следующей редакции:

№ п/п	Наименование и местонахождение охраняемой территории	Площадь охраняемой территории, га)	Ответственные за соблюдение режима использования охраняемой территории	Граница охраняемой территории	Примечание
1.15.1.	Ухринский	18280,8645 (в Даниловском МР – 12947,9195, в Тутаевском МР – 5269,2975, в Пошехонском МР – 63,6475)	ГКУ ЯО «Даниловское лесничество», ГКУ ЯО «Тутаевское лесничество», ГКУ ЯО «Пошехонское лесничество» (в рамках компетенции), собственники, владельцы и пользователи земельных участков	местоположение – Ярославская область, Даниловский МР, Даниловское сельское поселение, Тутаевский МР, Левобережное сельское поселение, Пошехонский МР, Белосельское сельское поселение, к северу от дер. Тайбузино; схема границ и перечень координат характерных точек границ приведены в приложениях 1 и 2 к Положению о государственном природном заказнике «Ухринский»	расположен также в Даниловском МР и Пошехонском МР; ширина охранной зоны – 100 м