

# ПРАВИТЕЛЬСТВО ЯРОСЛАВСКОЙ ОБЛАСТИ

## ПОСТАНОВЛЕНИЕ

от 31.07.2018 № 568-п  
г. Ярославль

Об изменении границ заказника  
«Левашовский» и памятника  
природы «Заводь Чёрная  
и оз. Чистое» и о внесении  
изменений в отдельные  
постановления  
Правительства области

В соответствии с Земельным кодексом Российской Федерации, Федеральным законом от 14 марта 1995 года № 33-ФЗ «Об особо охраняемых природных территориях», Законом Ярославской области от 28 декабря 2015 г. № 112-з «Об особо охраняемых природных территориях регионального и местного значения в Ярославской области», постановлением Правительства области от 27.09.2012 № 981-п «Об утверждении Порядка создания, реорганизации и упразднения особо охраняемых природных территорий регионального значения в Ярославской области» и на основании заключения государственной экологической экспертизы от 31.08.2016 № 11/2016, утверждённого приказом департамента охраны окружающей среды и природопользования Ярославской области от 31.08.2016 № 26Э «Об утверждении заключения экспертной комиссии», заключения государственной экологической экспертизы от 12.09.2016 № 12/2016, утверждённого приказом департамента охраны окружающей среды и природопользования Ярославской области от 12.09.2016 № 28Э «Об утверждении заключения экспертной комиссии», и согласования Министерства природных ресурсов и экологии Российской Федерации от 11.12.2017 № 05-12-29/34241

ПРАВИТЕЛЬСТВО ОБЛАСТИ ПОСТАНОВЛЯЕТ:

1. Снять статус особо охраняемой природной территории с территории, занятой:

1.1. Земельными участками общей площадью 66101 кв. м (с кадастровым номером 76:09:140401:116, площадью 24500 кв. м, с кадастровым номером 76:09:140401:115, площадью 14144 кв. м, с кадастровым номером 76:09:140401:147, площадью 17457 кв. м, с кадастровым номером 76:09:140401:136, площадью 10000 кв. м),

образующими единый контур и расположенными к северу от с. Чёрная Заводь сельского поселения Некрасовское Некрасовского муниципального района.

1.2. Земельными участками общей площадью 404096 кв. м (с кадастровым номером 76:09:000000:2824, площадью 115953 кв. м, с кадастровым номером 76:09:000000:2826, площадью 288143 кв. м), образующими единый контур и расположенными в районе рабочего поселка Некрасовское сельского поселения Некрасовское Некрасовского муниципального района.

2. В связи с необратимой утратой особого природоохранного значения:

2.1. Исключить из границ государственного природного заказника «Левашовский»:

- земельные участки, указанные в подпункте 1.1 пункта 1;

- часть земельного участка с кадастровым номером 76:09:000000:2824, площадью 115953 кв. м (площадь части – 2534 кв. м);

- часть земельного участка с кадастровым номером 76:09:000000:2826, площадью 288143 кв. м (площадь части – 283977 кв. м).

2.2. Исключить из границ памятника природы «Заводь Чёрная и оз. Чистое»:

- часть земельного участка с кадастровым номером 76:09:140401:116, площадью 24500 кв. м (площадь части – 6417 кв. м);

- часть земельного участка с кадастровым номером 76:09:140401:115, площадью 14144 кв. м (площадь части – 12148 кв. м);

- часть земельного участка с кадастровым номером 76:09:140401:136, площадью 10000 кв. м (площадь части – 3753 кв. м).

3. Внести в Перечень особо охраняемых природных территорий Ярославской области, утверждённый постановлением Правительства области от 01.07.2010 № 460-п «Об утверждении Перечня особо охраняемых природных территорий Ярославской области и о признании утратившими силу отдельных постановлений Администрации области и Правительства области», изменения согласно приложению 1.

4. Внести в постановление Правительства области от 05.04.2016 № 368-п «Об утверждении Положения о памятнике природы «Заводь Чёрная и оз. Чистое» и о внесении изменений в постановление Правительства области от 01.07.2010 № 460-п» изменения согласно приложению 2.

5. Внести в постановление Правительства области от 22.08.2016 № 982-п «Об утверждении Положения о заказнике «Левашовский» и о внесении изменений в постановление Администрации области от 15.12.2003 № 247 и постановление Правительства области от 01.07.2010 № 460-п» изменения согласно приложению 3.

6. Внести в постановление Правительства области от 27.12.2016 № 1346-п «О выделении зон ограниченного хозяйственного использования и о

внесении изменений в постановления Правительства области от 05.04.2016 № 368-п, от 22.08.2016 № 982-п» изменения согласно приложению 4.

7. Постановление вступает в силу через 10 дней после его официального опубликования.

Председатель  
Правительства области

Д.А. Степаненко

**ИЗМЕНЕНИЯ,  
вносимые в Перечень особо охраняемых природных территорий  
Ярославской области**

1. В разделе 1:

1.1. В пункте 1.9.1 подраздела 1.9:

- в графе 3 цифры «12195,2264» заменить цифрами «12159,9642», цифры «12169,4577» – цифрами «12164,4427»;

- в графе 5:

слова «(за исключением земель населённых пунктов и участков, указанных в пункте 2 приложения к перечню)» исключить;

дополнить словами «; схема границ и перечень координат поворотных точек границ приведены в приложениях 2 и 3 к ПЗ 9».

1.2. В наименовании подраздела 1.11 слова «Переславский МР» заменить словами «Городской округ город Переславль-Залесский».

2. В разделе 2:

2.1. В пункте 2.9.3 подраздела 2.9:

- в графе 3 цифры «1258,6871» заменить цифрами «12564,4553»;

- в графе 5:

слова «(за исключением земель населённых пунктов Чёрная Заводь и Ульково и участков, указанных в пункте 6 приложения к перечню)» исключить;

дополнить словами «; схема границ и перечень координат поворотных точек границ приведены в приложениях 1 и 2 к ПП 20».

2.2. В подразделе 2.11:

2.2.1. В наименовании слова «Переславский МР» заменить словами «Городской округ город Переславль-Залесский».

2.2.2. В пунктах 2.11.1, 2.11.6, графе 4, слова «Переславского МР» заменить словами «городского округа города Переславля-Залесского».

2.2.3. В пункте 2.11.2:

- в графе 3 слова «Переславском МР» заменить словами «городском округе городе Переславле-Залесском»;

- в графе 4 слова «Пригородного сельского поселения Переславского МР» заменить словами «городского округа города Переславля-Залесского».

2.2.4. В пунктах 2.11.4, 2.11.8, 2.11.9, 2.11.16, графе 4, слова «Пригородного сельского поселения» заменить словами «городского округа города Переславля-Залесского».

2.2.5. В пунктах 2.11.10, 2.11.12, 2.11.14, 2.11.17, графе 4, слова «Рязанцевского сельского поселения» заменить словами «городского округа города Переславля-Залесского».

2.2.6. В пунктах 2.11.11, 2.11.13, графе 4, слова «Нагорьевского сельского поселения» заменить словами «городского округа города Переславля-Залесского».

3. Пункты 2, 6 участков, не входящих в границы особо охраняемых природных территорий Ярославской области (приложение к Перечню), признать утратившими силу.

**ИЗМЕНЕНИЯ,  
вносимые в постановление Правительства области  
от 05.04.2016 № 368-п «Об утверждении Положения о памятнике  
природы «Заводь Чёрная и оз. Чистое» и о внесении изменений  
в постановление Правительства области от 01.07.2010 № 460-п»**

1. Пункт 4 признать утратившим силу.
2. В пункте 5 слова «агропромышленного комплекса» заменить словами «образования, охраны объектов культурного наследия, имущества».
3. В Положении о памятнике природы «Заводь Чёрная и оз. Чистое», утвержденном постановлением:
  - 3.1. Пункт 6 изложить в следующей редакции:

«6. Границы: вдоль береговой линии р. Чёрной, начиная от устьевого створа, с захватом прибрежной зоны шириной 100 м до оз. Чистого, далее вдоль береговой линии озера с захватом прибрежной зоны шириной 500 м, включая акваторию р. Чёрной и оз. Чистого, острова, полуострова, мысы и заливы. Схема границ памятника природы и перечень координат поворотных точек границ памятника природы приведены в приложениях 1 и 2 к Положению.».
  - 3.2. В пункте 7 цифры «1258,6871» заменить цифрами «1256,4553».
  - 3.3. Пункт 10 изложить в следующей редакции:

«10. Изменение границ, выделение зон ограниченного хозяйственного использования, реорганизация и упразднение памятника природы осуществляются в соответствии с Порядком создания, реорганизации и упразднения особо охраняемых природных территорий регионального значения в Ярославской области, утверждённым постановлением Правительства области от 27.09.2012 № 981-п "Об утверждении Порядка создания, реорганизации и упразднения особо охраняемых природных территорий регионального значения в Ярославской области".».
  - 3.4. Пункт 11 дополнить абзацем следующего содержания:

«Функции единой дирекции особо охраняемых природных территорий регионального значения Ярославской области исполняет государственное бюджетное учреждение Ярославской области "Управление по особо охраняемым природным территориям и охране животного мира" (далее – единая дирекция ООПТ), осуществляющее управление в области функционирования памятника природы, в том числе обеспечение режима особой охраны, охраны и восстановления природных объектов и комплексов памятника природы.».

## 3.5. В пункте 13:

- в абзаце первом слова «редких и исчезающих видов» заменить словами «грибов, лишайников, растений и животных, занесённых в Красную книгу Российской Федерации и (или) Красную книгу Ярославской области (далее – редкие и исчезающие виды)»;

- из абзаца третьего слова «животных, занесённых в Красную книгу Ярославской области» исключить.

## 3.6. В пункте 15:

## 3.6.1. В подпункте 15.1:

- абзац четвёртый изложить в следующей редакции:

«- проведение рубок древесных насаждений, кустарников и подростов, за исключением случаев, предусмотренных подпунктами 15.4 – 15.6 данного пункта Положения;»;

- абзац восемнадцатый изложить в следующей редакции:

«- добывание редких и исчезающих видов, уничтожение или нарушение мест их обитания (произрастания);»;

- после абзаца восемнадцатого дополнить абзацем следующего содержания:

«- лов рыбы самоловными снастями (ставными сетями, вентерями, ловушками), электроудочками, острогами, способами багрения, глушения, гона, а также при помощи иных орудий и способов добычи (вылова) водных биологических ресурсов, запрещенных к применению правилами рыболовства Волжско-Каспийского рыбохозяйственного бассейна, утвержденными приказом Министерства сельского хозяйства Российской Федерации от 18 ноября 2014 г. № 453 "Об утверждении правил рыболовства для Волжско-Каспийского рыбохозяйственного бассейна", за исключением рыболовства в научно-исследовательских целях и в целях развития аквакультуры (рыбоводства);»;

- в абзаце двадцать девятом слова «движение транспортных» заменить словами «движение механизированных транспортных»;

- в абзаце тридцатом слова «видов растений» заменить словами «и исчезающих видов».

## 3.6.2. В подпункте 15.2:

- из абзаца пятого слова «грибов, лишайников, растений и животных» исключить;

- после абзаца восьмого дополнить абзацами следующего содержания:

«- рыболовство в научно-исследовательских целях, развитие аквакультуры (рыбоводства) в целях акклиматизации и искусственного воспроизводства водных биологических ресурсов при согласовании с единой дирекцией ООПТ;

- забор (изъятие) водных ресурсов для целей питьевого водоснабжения при согласовании с единой дирекцией ООПТ;»;

3.6.3. В подпункте 15.4 слова «и организации рыболовства» заменить словами «, организации рыболовства и развития аквакультуры (рыбоводства)».

3.6.4. Подпункт 15.5 изложить в следующей редакции:

«15.5. Санитарные рубки лесных насаждений, а также рубки древесных насаждений, кустарников и подростов на землях, не относящихся к лесному фонду, иные санитарно-оздоровительные либо противопожарные мероприятия проводятся по согласованию с ДООСиП ЯО.

Для получения согласования заявителя (департамент лесного хозяйства Ярославской области (далее – ДЛХ ЯО) – для участков лесного фонда, пользователи, владельцы и собственники земельных участков – для участков, не относящихся к лесному фонду) направляют документы, обосновывающие необходимость осуществления санитарно-оздоровительных либо противопожарных мероприятий, в ДООСиП ЯО на согласование.

Документы, обосновывающие необходимость осуществления санитарно-оздоровительных либо противопожарных мероприятий, направляются заявителем в адрес ДООСиП ЯО на бумажном носителе или по электронной почте. Информация о почтовом адресе и адресе электронной почты ДООСиП ЯО размещается на странице ДООСиП ЯО на портале органов государственной власти Ярославской области в информационно-телекоммуникационной сети «Интернет». ДЛХ ЯО направляет указанные документы посредством единой системы электронного документооборота органов исполнительной власти Ярославской области (далее – ЕСЭД).

15.5.1. Перечень документов, обосновывающих необходимость осуществления санитарно-оздоровительных либо противопожарных мероприятий:

- заявление о согласовании проведения санитарно-оздоровительных либо противопожарных мероприятий с указанием сроков их проведения и реквизитов разрешения на добывание редких и исчезающих видов (в случае если ранее такое разрешение было получено заявителем);

- перечень и схемы размещения участков в границах памятника природы, на которых планируется осуществить санитарно-оздоровительные либо противопожарные мероприятия;

- документы, подтверждающие право пользования, владения или собственности в отношении участков, на которых планируется осуществить санитарно-оздоровительные либо противопожарные мероприятия, доверенность представителя заявителя (в случае если документы представляются представителем заявителя). Представление указанных документов не требуется в случае, если заявителем является ДЛХ ЯО;

- материалы лесоустройства, лесохозяйственных регламентов лесничеств (лесопарков), проектов освоения лесов или результатов лесопатологического обследования (для участков лесного фонда), акты обследования насаждений (для участков, не относящихся к лесному фонду), предусматривающие осуществление санитарно-оздоровительных либо противопожарных мероприятий на испрашиваемых участках;

- положительное заключение специалиста, обладающего знаниями в области изучения редких и исчезающих видов (с приложением документов, подтверждающих наличие опыта работы в области изучения редких и исчезающих видов). Указанное заключение должно содержать информацию об отсутствии на испрашиваемых участках редких и исчезающих видов, мест обитания или произрастания редких и исчезающих видов, а также о допустимости планируемых мероприятий для обеспечения сохранения уровня биологического разнообразия в границах памятника природы. Натурное обследование испрашиваемых участков осуществляется указанным специалистом в период с апреля по сентябрь включительно. Представление указанного заключения не требуется в случаях, если:

заявителем является ДЛХ ЯО, в ДЛХ ЯО отсутствует информация о наличии на испрашиваемых участках редких и исчезающих видов;

предусмотрено устройство противопожарных минерализованных полос без осуществления вырубki;

предусмотрена вырубka угрожающих падением или находящихся в аварийном состоянии деревьев, а также уборка упавших стволов и ветвей деревьев, расположенных на территориях общего пользования;

предусмотрены санитарно-оздоровительные мероприятия по обрубке ветвей и (или) удалению отдельных стволов многоствольных деревьев и кустарников.

В случаях, предусмотренных абзацами девятым и десятым данного подпункта, заявитель представляет фотоматериалы, подтверждающие необходимость осуществления санитарно-оздоровительных мероприятий.

В случае, предусмотренном подпунктом 15.5.3 данного пункта Положения, ДЛХ ЯО представляет акт натурного обследования участков, на которых планируется осуществить санитарно-оздоровительные либо противопожарные мероприятия.

15.5.2. В течение 3 календарных дней с момента поступления документов, обосновывающих необходимость осуществления санитарно-оздоровительных либо противопожарных мероприятий, ДООСиП ЯО регистрирует их в ЕСЭД.

В срок, не превышающий 27 календарных дней с момента поступления указанных документов, ДООСиП ЯО:

- рассматривает поступившие документы;

- в случае если заявителем является ДЛХ ЯО, который не представил акт натурного обследования участков, предусмотренный подпунктом 15.5.3 данного пункта Положения, запрашивает у членов комиссии по Красной книге Ярославской области информацию о наличии на испрашиваемых участках редких и исчезающих видов. Состав комиссии по Красной книге Ярославской области утверждается приказом ДООСиП ЯО;

- направляет заявителю почтовым отправлением письмо о согласовании санитарно-оздоровительных либо противопожарных мероприятий или письмо об отказе в согласовании санитарно-оздоровительных либо противопожарных мероприятий (с указанием причин

отказа). В случае если заявителем является ДЛХ ЯО, указанные письма направляются посредством ЕСЭД.

15.5.3. Сотрудник ДООСиП ЯО, ответственный за рассмотрение документов, обосновывающих необходимость осуществления санитарно-оздоровительных либо противопожарных мероприятий, поступивших от ДЛХ ЯО, в срок, не превышающий 7 календарных дней с момента поступления указанных документов, по электронной почте направляет поступившие документы членам комиссии по Красной книге Ярославской области и обеспечивает контроль за получением указанных документов.

Члены комиссии по Красной книге Ярославской области в срок, не превышающий 15 календарных дней с момента направления им документов, обосновывающих необходимость осуществления санитарно-оздоровительных либо противопожарных мероприятий, направляют сотруднику ДООСиП ЯО, ответственному за рассмотрение указанных документов, заключение о наличии редких и исчезающих видов на участках, указанных в обращении ДЛХ ЯО. При подготовке указанного заключения члены комиссии по Красной книге Ярославской области используют фондовые, литературные и иные данные, полученные из официальных источников, а также материалы, полученные в ходе полевых исследований (полевые дневники, рабочие карты, схемы, проекты научных публикаций), и несут полную ответственность за достоверность информации, содержащейся в указанном заключении. При наличии на испрашиваемых участках редких и исчезающих видов к указанному заключению прикладываются копии документов, подтверждающих наличие редких и исчезающих видов.

При наличии у членов комиссии по Красной книге Ярославской области сведений о наличии на испрашиваемых участках редких и исчезающих видов ДЛХ ЯО обеспечивает осмотр таких участков с участием специалиста, обладающего знаниями в области изучения редких и исчезающих видов. Натурный осмотр испрашиваемых участков осуществляется в период с апреля по сентябрь включительно. В срок, не превышающий 30 календарных дней с момента осмотра указанных участков, ДЛХ ЯО формирует акт натурного обследования участков, на которых планируется осуществить санитарно-оздоровительные либо противопожарные мероприятия. В таком акте указываются сведения о наличии или об отсутствии на испрашиваемых участках редких и исчезающих видов. При наличии редких и исчезающих видов к акту натурного обследования участков, на которых планируется осуществить санитарно-оздоровительные либо противопожарные мероприятия, прикладываются копии документов, подтверждающих наличие редких и исчезающих видов, и (или) фотоматериалы.

Документы и сведения, представление которых предусмотрено подпунктом 15.5.1 данного пункта Положения, включая акт натурного обследования участков, на которых планируется осуществить санитарно-оздоровительные либо противопожарные мероприятия, ДЛХ ЯО направляет в ДООСиП ЯО на согласование.

15.5.4. Мотивированный отказ в согласовании санитарно-оздоровительных либо противопожарных мероприятий оформляется в случаях, если:

- заявителем не представлены документы, представление которых предусмотрено подпунктом 15.5.1 данного пункта Положения;

- на испрашиваемых участках имеются места обитания (произрастания) редких и исчезающих видов и заявителем не получено в установленном порядке разрешение на добывание редких и исчезающих видов;

- на испрашиваемых участках имеются гнёзда, норы или другие места обитания, размножения всех видов боровой дичи, ценных в хозяйственном, научном и культурном отношении диких охотничьих животных;

- осуществление мероприятий планируется в период размножения и миграции, гнездования и выращивания потомства объектов животного мира (с апреля по июнь включительно).

После устранения замечаний, указанных в мотивированном отказе, заявитель имеет право повторно обратиться в ДООСиП ЯО для получения согласования санитарно-оздоровительных либо противопожарных мероприятий.

При отсутствии оснований для отказа ДООСиП ЯО оформляет письмо о согласовании санитарно-оздоровительных либо противопожарных мероприятий.

15.5.5. Рубки лесных насаждений, иные мероприятия по использованию лесов, а также рубки древесных насаждений, кустарников и подростов на землях, не относящихся к лесному фонду, производятся под контролем единой дирекции ООПТ.

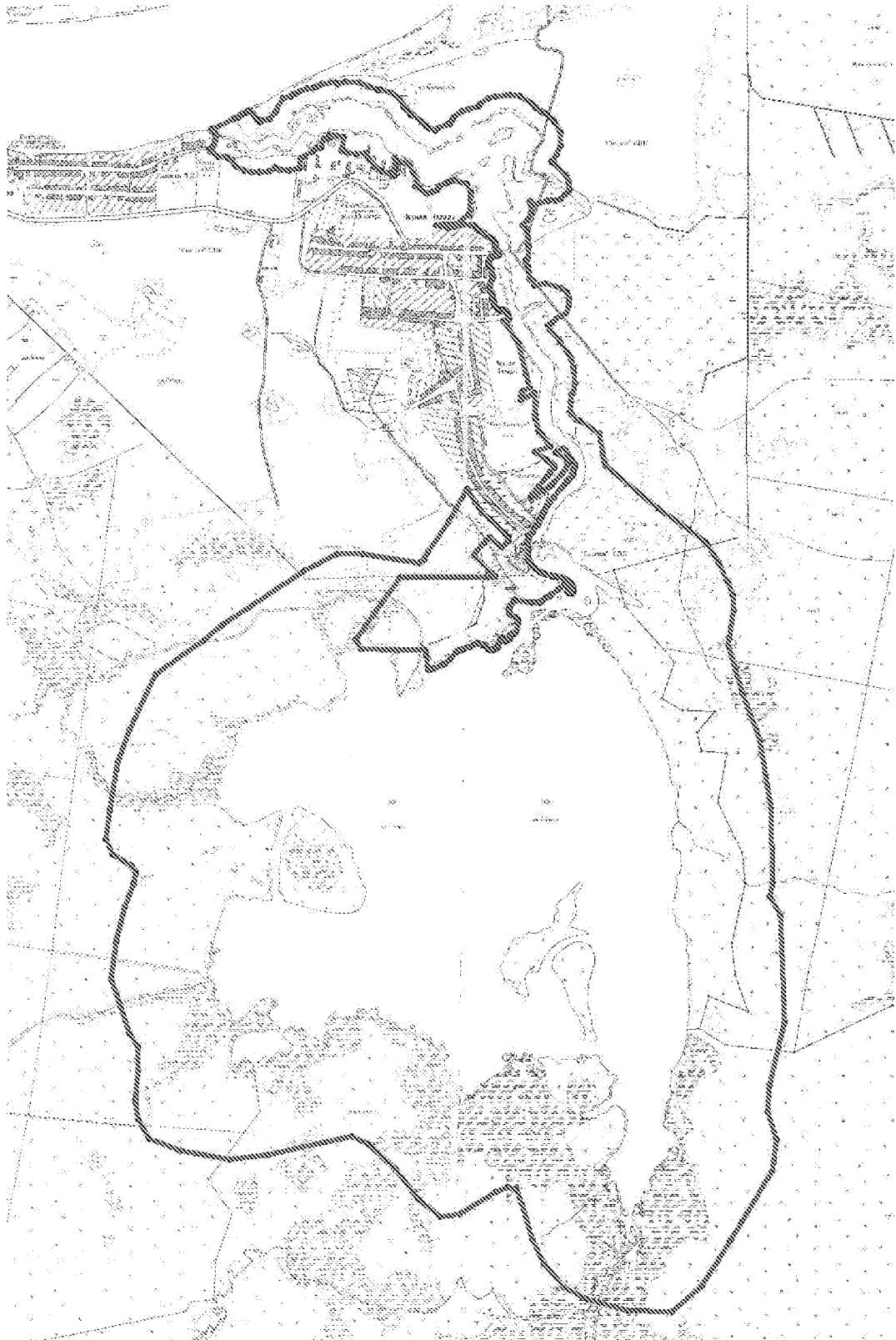
Заявитель не менее чем за 5 календарных дней до начала проведения указанных работ направляет в единую дирекцию ООПТ соответствующее извещение. В извещении о проведении работ, указанных в абзаце первом данного подпункта, указываются сроки осуществления работ, приводятся сведения о наличии необходимых разрешений и согласований, контактные данные представителя заявителя для оперативной связи (фамилия, имя, отчество (при наличии), должность, номер телефона). К указанному извещению прилагаются карты (схемы) мест проведения работ. Извещение о проведении работ, указанных в абзаце первом данного подпункта, и прилагаемые к нему карты (схемы) направляются заявителем в адрес единой дирекции ООПТ на бумажном носителе или по электронной почте. Информация о почтовом адресе и адресе электронной почты единой дирекции ООПТ размещается на странице ДООСиП ЯО на портале органов государственной власти Ярославской области в информационно-телекоммуникационной сети «Интернет».

На основании представленной информации единая дирекция ООПТ осуществляет контроль за проведением работ. В случае выявления нарушений единая дирекция ООПТ извещает ДООСиП ЯО в порядке, установленном постановлением Правительства области от 30.01.2018 № 40-п

"Об утверждении Порядка охраны особо охраняемых природных территорий регионального значения в Ярославской области".».

3.7. Схему границ памятника природы «Заводь Чёрная и оз. Чистое» (приложение 1 к Положению), перечень координат поворотных точек границ памятника природы «Заводь Чёрная и оз. Чистое» (приложение 2 к Положению) изложить в следующей редакции:

**СХЕМА**  
**границ памятника природы «Заводь Чёрная и оз. Чистое»**



**ПЕРЕЧЕНЬ**  
**координат поворотных точек границ**  
**памятника природы «Заводь Чёрная и оз. Чистое»**

Номер точки	Координаты*	
	X	Y
1	2	3
1	386695,51	2190418,24
2	386687,26	2190422,34
3	386625,86	2190461,53
4	386568,32	2190498,45
5	386533,39	2190539,68
6	386458,38	2190619,38
7	386442,12	2190635,99
8	386438,14	2190638,64
9	386426,52	2190638,64
10	386417,89	2190635,99
11	386404,83	2190625,70
12	386384,09	2190600,80
13	386401,01	2190582,01
14	386439,09	2190540,06
15	386436,91	2190535,65
16	386407,65	2190504,82
17	386362,06	2190464,33
18	386336,26	2190452,35
19	386239,92	2190544,48
20	386227,62	2190561,94
21	386225,17	2190564,88
22	386223,52	2190057,17
23	385889,59	2189820,54
24	385841,16	2189844,99
25	385833,36	2190041,20
26	385830,98	2190189,09
27	385819,54	2190193,47
28	385799,59	2190196,22
29	385746,17	2190201,68
30	385731,47	2190204,08
31	385729,73	2190208,35
32	385729,53	2190216,89
33	385734,61	2190232,77
34	385751,67	2190277,91
35	385759,09	2190293,67
36	385787,72	2190321,43
37	385819,32	2190352,90
38	385828,04	2190361,92
39	385831,42	2190370,05
40	385832,04	2190376,29
41	385833,47	2190380,48

1	2	3
42	385839,81	2190390,41
43	385842,98	2190399,82
44	385847,48	2190414,46
45	385850,93	2190426,89
46	385863,24	2190450,42
47	385871,88	2190466,22
48	385870,85	2190474,30
49	385867,45	2190483,17
50	385857,67	2190497,95
51	385857,79	2190500,05
52	385861,51	2190510,09
53	385858,60	2190512,60
54	385851,40	2190516,16
55	385840,16	2190520,19
56	385835,12	2190524,87
57	385831,10	2190536,75
58	385831,17	2190545,31
59	385833,69	2190549,92
60	385838,51	2190553,73
61	385844,79	2190558,45
62	385846,70	2190562,05
63	385845,47	2190565,42
64	385845,69	2190571,83
65	385846,82	2190575,20
66	385849,51	2190576,44
67	385861,53	2190578,23
68	385870,07	2190581,61
69	385890,45	2190589,32
70	385895,08	2190592,12
71	385900,36	2190599,56
72	385899,64	2190602,44
73	385896,52	2190604,12
74	385883,17	2190609,72
75	385881,73	2190612,44
76	385881,33	2190616,52
77	385883,09	2190620,76
78	385889,20	2190627,93
79	385889,51	2190633,11
80	385890,79	2190637,17
81	385893,34	2190640,04
82	385897,64	2190641,55
83	385912,77	2190642,03
84	385919,14	2190647,14
85	385922,96	2190655,57
86	385922,96	2190664,08
87	385921,97	2190667,41
88	385926,51	2190672,43
89	385945,85	2190678,83
90	385977,99	2190684,96
91	385987,08	2190685,33
92	385995,81	2190684,10
93	386002,35	2190678,81
94	386010,18	2190666,21
95	386023,54	2190646,39
96	386030,61	2190640,09
97	386039,20	2190637,01

1	2	3
98	386052,10	2190636,40
99	386064,49	2190639,45
100	386073,82	2190644,62
101	386096,31	2190660,98
102	386101,16	2190669,86
103	386087,46	2190759,70
104	386087,56	2190798,12
105	386087,99	2190799,56
106	386089,31	2190801,87
107	386090,63	2190803,74
108	386095,36	2190810,00
109	386099,80	2190814,05
110	386112,13	2190833,76
111	386122,47	2190851,16
112	386128,97	2190860,19
113	386157,39	2190894,55
114	386164,46	2190906,16
115	386182,19	2190931,15
116	386183,41	2190933,22
117	386183,88	2190936,77
118	386183,61	2190941,08
119	386182,50	2190944,29
120	386181,09	2190946,77
121	386178,26	2190949,25
122	386172,80	2190952,05
123	386167,70	2190953,72
124	386161,11	2190954,22
125	386147,90	2190949,94
126	386144,73	2190950,87
127	386140,67	2190955,78
128	386138,79	2190964,50
129	386138,36	2190968,35
130	386138,31	2190973,71
131	386138,88	2190975,48
132	386144,87	2190978,47
133	386152,64	2190979,00
134	386167,15	2190976,74
135	386177,32	2190974,08
136	386186,89	2190970,96
137	386191,17	2190968,45
138	386199,22	2190961,21
139	386207,85	2190950,46
140	386212,41	2190943,89
141	386215,38	2190937,79
142	386220,30	2190925,39
143	386222,10	2190917,97
144	386224,57	2190896,55
145	386227,16	2190885,25
146	386227,83	2190879,07
147	386227,18	2190874,56
148	386227,76	2190872,35
149	386231,64	2190862,87
150	386232,90	2190859,31
151	386240,25	2190832,89
152	386243,88	2190819,81
153	386249,16	2190808,09

1	2	3
154	386253,10	2190799,95
155	386268,44	2190778,17
156	386285,35	2190761,57
157	386287,48	2190759,53
158	386306,67	2190746,97
159	386309,06	2190744,81
160	386313,23	2190742,46
161	386314,79	2190742,21
162	386322,69	2190740,31
163	386336,54	2190736,94
164	386339,81	2190736,88
165	386353,64	2190737,27
166	386361,69	2190737,73
167	386364,67	2190737,74
168	386367,63	2190737,33
169	386371,59	2190737,69
170	386385,26	2190738,19
171	386398,19	2190739,18
172	386399,75	2190736,48
173	386400,08	2190735,91
174	386400,57	2190735,89
175	386413,52	2190738,14
176	386429,66	2190744,71
177	386441,37	2190747,93
178	386453,94	2190755,44
179	386467,45	2190767,26
180	386488,47	2190777,59
181	386497,30	2190783,21
182	386500,82	2190786,55
183	386502,30	2190791,00
184	386507,12	2190796,01
185	386513,24	2190799,53
186	386528,99	2190803,61
187	386535,48	2190805,09
188	386540,29	2190808,43
189	386544,37	2190812,70
190	386550,12	2190815,11
191	386560,99	2190816,98
192	386564,32	2190818,65
193	386572,29	2190822,73
194	386579,34	2190829,59
195	386596,94	2190839,60
196	386607,02	2190846,46
197	386651,95	2190881,52
198	386701,33	2190922,61
199	386723,45	2190938,21
200	386740,04	2190955,05
201	386753,36	2190964,61
202	386769,30	2190979,72
203	386777,59	2190985,00
204	386798,96	2190986,01
205	386804,49	2190989,28
206	386814,29	2190992,05
207	386826,35	2190992,55
208	386831,38	2190990,28
209	386853,50	2190977,21

1	2	3
210	386884,16	2190956,84
211	386902,51	2190940,49
212	386912,06	2190929,43
213	386890,44	2190893,30
214	386889,27	2190896,44
215	386884,57	2190909,76
216	386854,80	2190946,61
217	386838,34	2190955,23
218	386827,38	2190955,62
219	386801,15	2190940,48
220	386772,85	2190919,07
221	386733,62	2190881,39
222	386708,53	2190856,33
223	386686,92	2190822,66
224	386662,40	2190776,95
225	386652,13	2190756,20
226	386665,97	2190765,62
227	386714,71	2190803,65
228	386762,23	2190843,19
229	386788,40	2190861,65
230	386805,29	2190878,79
231	386812,81	2190884,19
232	386817,64	2190882,18
233	386831,10	2190870,18
234	386832,55	2190868,50
235	386848,94	2190844,31
236	386893,76	2190781,43
237	386926,84	2190860,50
238	386985,87	2190815,79
239	386997,30	2190804,27
240	387006,45	2190799,08
241	387065,75	2190784,15
242	387077,49	2190782,66
243	387096,34	2190780,26
244	387211,39	2190777,53
245	387171,74	2190705,09
246	387195,84	2190707,14
247	387217,58	2190711,93
248	387238,73	2190750,31
249	387312,89	2190732,19
250	387473,73	2190692,90
251	387595,03	2190610,96
252	387598,21	2190643,91
253	387610,76	2190640,98
254	387626,75	2190636,16
255	387637,81	2190631,30
256	387647,27	2190623,56
257	387656,04	2190612,21
258	387657,24	2190608,76
259	387656,56	2190606,53
260	387652,43	2190603,95
261	387650,19	2190601,19
262	387649,85	2190596,38
263	387652,43	2190592,94
264	387655,18	2190587,60
265	387665,33	2190572,81

1	2	3
266	387673,75	2190565,41
267	387686,30	2190563,00
268	387696,10	2190559,91
269	387699,37	2190556,29
270	387703,15	2190550,96
271	387706,85	2190549,41
272	387710,81	2190550,95
273	387723,19	2190553,19
274	387734,19	2190551,99
275	387745,71	2190547,34
276	387759,12	2190538,05
277	387769,44	2190537,19
278	387784,13	2190537,35
279	387804,59	2190543,72
280	387819,03	2190550,94
281	387828,49	2190556,62
282	387839,15	2190550,77
283	387845,00	2190549,74
284	387870,32	2190547,53
285	387876,61	2190544,98
286	387882,21	2190540,90
287	387889,00	2190535,29
288	387901,06	2190531,05
289	387906,15	2190531,22
290	387913,28	2190532,58
291	387919,57	2190535,29
292	387926,43	2190541,95
293	387931,01	2190546,87
294	387931,69	2190548,91
295	387937,81	2190555,54
296	387941,71	2190560,47
297	387942,39	2190566,92
298	387942,56	2190577,63
299	387946,13	2190585,44
300	387952,58	2190591,56
301	387964,13	2190586,80
302	387973,13	2190576,78
303	387979,92	2190571,51
304	387988,07	2190570,66
305	387999,79	2190571,51
306	388011,09	2190570,61
307	388017,03	2190567,55
308	388027,24	2190557,83
309	388035,98	2190544,85
310	388062,97	2190510,17
311	388072,39	2190494,34
312	388081,66	2190478,62
313	388094,29	2190462,76
314	388106,11	2190454,10
315	388106,32	2190439,02
316	388107,57	2190402,57
317	388105,27	2190376,59
318	388097,03	2190350,39
319	388093,53	2190322,05
320	388094,37	2190315,38
321	388099,87	2190283,03

1	2	3
322	388106,15	2190255,74
323	388108,12	2190295,78
324	388111,00	2190354,21
325	388162,75	2190428,13
326	388164,52	2190430,65
327	388283,36	2190437,56
328	388323,91	2190416,00
329	388345,69	2190345,02
330	388340,09	2190326,64
331	388330,61	2190306,21
332	388311,41	2190270,05
333	388294,91	2190260,78
334	388283,13	2190233,20
335	388274,29	2190208,02
336	388313,30	2190141,48
337	388313,45	2190165,36
338	388421,69	2190114,66
339	388451,29	2190042,85
340	388464,13	2190030,30
341	388397,92	2190031,96
342	388372,95	2190032,58
343	388378,63	2190005,63
344	388393,66	2189962,65
345	388420,29	2189925,35
346	388453,23	2189898,73
347	388489,06	2189884,64
348	388490,90	2189875,86
349	388485,59	2189822,77
350	388492,47	2189781,49
351	388504,06	2189763,70
352	388503,01	2189746,78
353	388576,22	2189759,71
354	388585,53	2189717,02
355	388586,87	2189685,56
356	388568,12	2189671,47
357	388569,03	2189655,57
358	388519,85	2189637,37
359	388517,47	2189619,49
360	388521,35	2189613,00
361	388500,22	2189596,19
362	388468,09	2189539,41
363	388460,40	2189529,80
364	388410,28	2189523,10
365	388397,10	2189469,33
366	388399,57	2189419,88
367	388412,44	2189391,28
368	388394,93	2189363,62
369	388388,57	2189313,96
370	388389,77	2189308,53
371	388387,31	2189271,08
372	388398,13	2189227,00
373	388424,23	2189181,90
374	388451,56	2189165,68
375	388466,33	2189136,96
376	388468,25	2189128,06
377	388470,14	2189090,71

1	2	3
378	388499,45	2189050,39
379	388506,30	2189042,90
380	388509,90	2189043,59
381	388520,27	2189056,15
382	388531,22	2189064,53
383	388556,33	2189074,84
384	388577,58	2189077,41
385	388591,52	2189073,70
386	388599,70	2189068,47
387	388603,29	2189060,95
388	388609,95	2189053,00
389	388616,73	2189055,63
390	388619,47	2189064,07
391	388671,87	2189171,95
392	388678,01	2189175,15
393	388679,08	2189191,44
394	388680,95	2189199,45
395	388692,16	2189210,66
396	388699,63	2189220,54
397	388705,76	2189238,96
398	388713,50	2189250,44
399	388718,31	2189258,71
400	388700,38	2189278,09
401	388674,64	2189296,41
402	388670,12	2189304,25
403	388656,74	2189312,37
404	388662,83	2189328,04
405	388673,77	2189362,62
406	388673,91	2189365,64
407	388674,61	2189365,67
408	388706,31	2189395,55
409	388712,69	2189395,76
410	388781,61	2189434,07
411	388791,06	2189476,30
412	388803,17	2189485,26
413	388805,44	2189500,04
414	388819,64	2189523,36
415	388833,45	2189563,29
416	388837,91	2189594,53
417	388836,95	2189600,48
418	388840,96	2189607,73
419	388860,24	2189642,32
420	388867,39	2189716,18
421	388859,63	2189728,79
422	388859,67	2189730,80
423	388859,73	2189731,06
424	388873,88	2189769,86
425	388867,12	2189842,19
426	388846,65	2189888,97
427	388846,80	2189893,22
428	388832,44	2189937,42
429	388827,78	2189943,92
430	388829,33	2189957,48
431	388815,64	2190011,41
432	388785,21	2190057,87
433	388744,13	2190077,60

1	2	3
434	388740,19	2190078,69
435	388737,33	2190080,93
436	388722,89	2190097,83
437	388701,81	2190116,05
438	388695,56	2190119,40
439	388688,68	2190136,24
440	388659,46	2190170,88
441	388652,57	2190175,08
442	388639,42	2190197,58
443	388631,19	2190203,07
444	388624,70	2190220,30
445	388610,17	2190249,37
446	388621,98	2190259,47
447	388642,64	2190312,16
448	388643,61	2190322,83
449	388653,52	2190327,85
450	388665,27	2190339,00
451	388683,99	2190348,09
452	388718,41	2190393,55
453	388726,88	2190426,16
454	388744,08	2190480,48
455	388744,02	2190482,28
456	388756,46	2190492,16
457	388784,50	2190533,07
458	388791,52	2190570,52
459	388803,62	2190648,38
460	388796,22	2190696,97
461	388756,69	2190764,86
462	388735,30	2190782,86
463	388732,05	2190790,30
464	388711,81	2190817,05
465	388705,24	2190837,81
466	388665,44	2190880,82
467	388659,03	2190883,10
468	388657,57	2190885,71
469	388602,24	2190916,71
470	388532,33	2190916,71
471	388481,80	2190898,79
472	388449,43	2190873,03
473	388444,42	2190867,77
474	388437,70	2190885,68
475	388371,45	2190945,80
476	388338,89	2190961,09
477	388291,79	2190962,54
478	388269,32	2190945,14
479	388246,86	2190916,87
480	388235,99	2190888,59
481	388238,44	2190848,02
482	388217,64	2190775,19
483	388232,79	2190755,30
484	388232,75	2190754,48
485	388176,74	2190759,36
486	388129,99	2190738,10
487	388103,81	2190716,15
488	388085,15	2190734,04
489	388036,18	2190744,13

1	2	3
490	388009,61	2190744,13
491	387992,44	2190748,82
492	387932,90	2190743,64
493	387920,67	2190732,16
494	387908,31	2190732,94
495	387883,89	2190743,62
496	387854,83	2190748,91
497	387819,74	2190750,15
498	387817,70	2190750,55
499	387808,08	2190773,42
500	387784,50	2190775,70
501	387797,19	2190835,99
502	387772,23	2190917,18
503	387747,40	2190949,87
504	387716,69	2190965,55
505	387674,87	2190959,67
506	387639,58	2190948,56
507	387606,23	2190893,83
508	387583,50	2190870,42
509	387572,78	2190850,91
510	387568,59	2190853,14
511	387548,23	2190859,14
512	387497,67	2190909,73
513	387483,63	2190912,23
514	387482,73	2190914,22
515	387427,99	2190957,10
516	387397,98	2190974,26
517	387348,15	2190985,96
518	387314,17	2190990,58
519	387259,13	2190994,02
520	387206,15	2190980,22
521	387199,85	2190976,36
522	387163,89	2190970,02
523	387110,37	2190969,55
524	387101,03	2190971,42
525	387098,18	2190971,86
526	387091,65	2190981,67
527	387064,91	2191001,07
528	387063,29	2191019,70
529	386993,94	2191125,37
530	386883,39	2191140,15
531	386843,57	2191150,32
532	386820,74	2191156,06
533	386593,85	2191432,76
534	386482,32	2191602,44
535	386412,31	2191690,11
536	386302,34	2191757,73
537	386193,70	2191807,15
538	386128,99	2191830,27
539	386046,96	2191836,01
540	385863,54	2191804,58
541	385604,01	2191881,90
542	385354,30	2191974,52
543	384996,17	2192035,56
544	384594,37	2192040,58
545	384518,87	2192028,51

1	2	3
546	384418,65	2192084,14
547	383847,45	2192103,12
548	383508,33	2192023,27
549	383368,39	2192013,81
550	383219,10	2192060,35
551	383054,54	2192040,74
552	382682,95	2191814,45
553	382440,99	2191661,66
554	382300,14	2191502,29
555	382306,26	2191258,12
556	382364,92	2191052,88
557	382428,75	2190926,50
558	382556,88	2190818,92
559	382689,62	2190757,24
560	382873,40	2190702,52
561	382954,12	2190672,84
562	382963,92	2190623,50
563	382938,50	2190559,33
564	382818,21	2190372,13
565	382806,47	2190264,58
566	382899,64	2190148,52
567	383059,39	2190026,33
568	383194,63	2189883,29
569	383237,02	2189795,26
570	383223,50	2189735,28
571	383135,10	2189348,43
572	383110,64	2189140,02
573	383156,76	2188878,80
574	383219,44	2188714,81
575	383323,66	2188655,16
576	383429,19	2188639,55
577	383583,94	2188653,73
578	383709,83	2188653,03
579	383781,39	2188607,63
580	383936,88	2188556,85
581	384072,37	2188512,61
582	384273,45	2188538,06
583	384460,58	2188585,19
584	384582,19	2188631,39
585	384641,49	2188642,78
586	384681,33	2188617,38
587	384739,47	2188520,37
588	384819,17	2188482,85
589	384972,48	2188502,45
590	385230,85	2188546,33
591	385406,44	2188609,06
592	385701,91	2188749,99
593	385886,82	2189007,34
594	385968,52	2189105,45
595	386257,21	2189543,85
596	386344,07	2189719,32
597	386344,06	2189854,94
598	386299,58	2190158,21
599	386313,92	2190183,49
600	386353,35	2190202,39
601	386523,72	2190320,44

1	2	3
1	386695,51	2190418,24

\* Система координат – МСК-76.».

3.8. Таблицу «Перечень координат поворотных точек границ зоны» и схему границ зоны описания границ и особого правового режима, перечня координат поворотных точек границ и схемы границ зоны ограниченного хозяйственного использования в составе памятника природы «Заводь Чёрная и оз. Чистое» (приложение 3 к Положению) изложить в следующей редакции:

«Перечень координат поворотных точек границ зоны

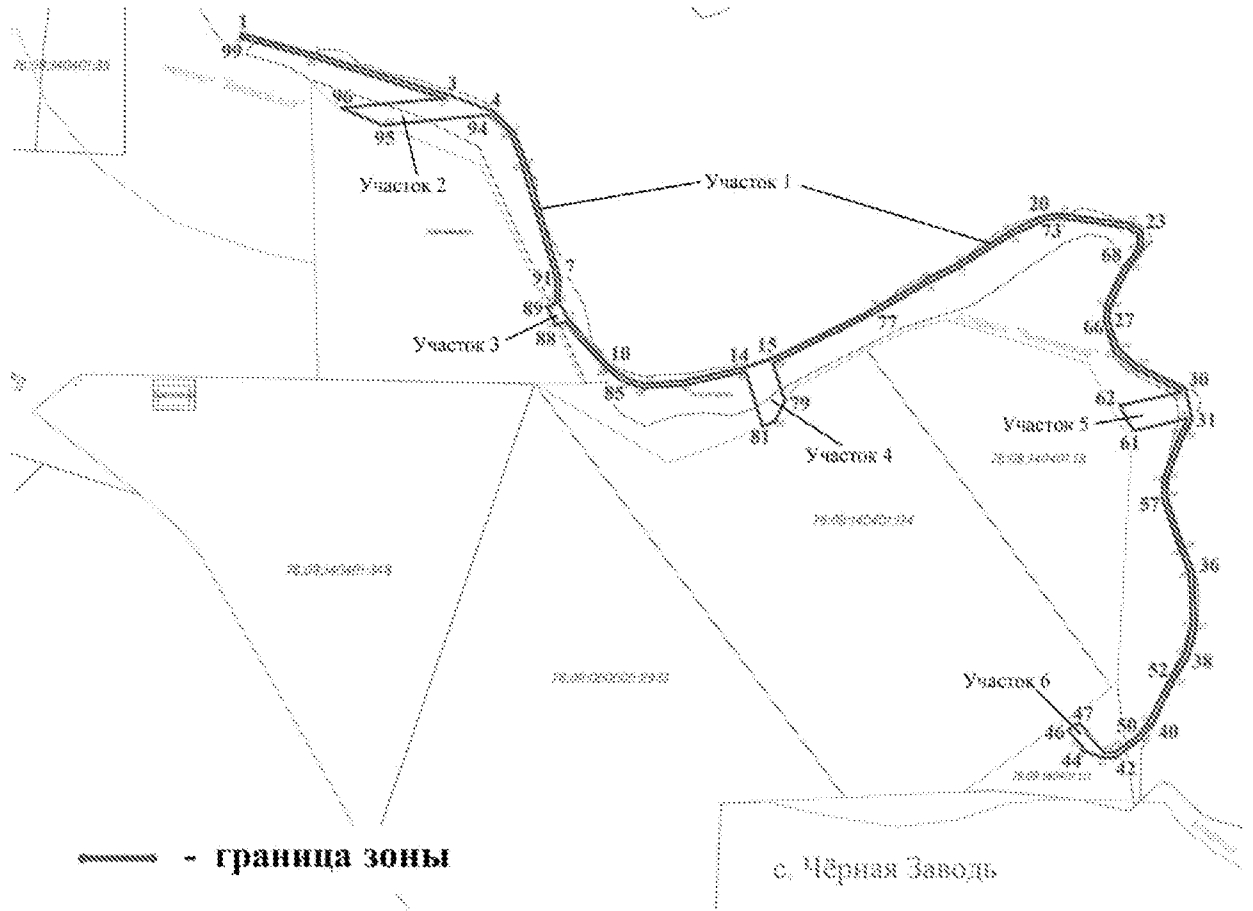
Номер точки	Координаты*	
	X	Y
1	2	3
1	388486,94	2189995,91
2	388477,10	2190031,73
3	388457,03	2190097,69
4	388448,90	2190119,77
5	388438,65	2190130,81
6	388421,96	2190137,48
7	388365,60	2190153,95
8	388353,63	2190153,70
9	388345,33	2190158,22
10	388323,04	2190177,48
11	388316,24	2190187,23
12	388313,69	2190195,78
13	388315,23	2190216,63
14	388321,60	2190245,91
15	388325,58	2190258,68
16	388350,89	2190309,67
17	388365,49	2190335,54
18	388373,66	2190351,61
19	388389,33	2190377,03
20	388396,82	2190392,98
21	388398,24	2190401,87
22	388393,59	2190434,61
23	388389,80	2190442,83
24	388381,49	2190443,13
25	388372,14	2190436,53
26	388352,68	2190426,87
27	388344,65	2190426,41
28	388330,61	2190431,33
29	388323,07	2190440,53
30	388311,02	2190464,42
31	388296,35	2190467,60
32	388288,52	2190463,56
33	388266,06	2190455,34
34	388257,16	2190455,22
35	388231,70	2190463,88

1	2	3
36	388220,68	2190468,56
37	388193,71	2190469,69
38	388179,16	2190466,39
39	388166,22	2190458,90
40	388144,82	2190448,01
41	388137,58	2190442,77
42	388128,79	2190430,56
43	388128,08	2190424,49
44	388131,79	2190413,10
45	388133,82	2190413,66
46	388142,03	2190406,44
47	388145,44	2190411,72
48	388130,17	2190424,69
49	388130,75	2190429,80
50	388139,05	2190441,27
51	388145,90	2190446,21
52	388167,17	2190457,02
53	388179,90	2190464,37
54	388193,90	2190467,59
55	388220,22	2190466,51
56	388230,88	2190461,95
57	388256,83	2190453,14
58	388266,44	2190453,27
59	388289,24	2190461,59
60	388296,63	2190465,52
61	388290,46	2190438,77
62	388302,97	2190431,86
63	388309,58	2190462,58
64	388321,31	2190439,39
65	388329,25	2190429,73
66	388344,00	2190424,41
67	388353,46	2190424,92
68	388372,71	2190434,50
69	388382,11	2190440,99
70	388388,48	2190440,80
71	388391,52	2190434,25
72	388396,14	2190401,81
73	388394,80	2190393,55
74	388387,76	2190378,43
75	388371,84	2190352,65
76	388363,61	2190336,48
77	388349,09	2190310,75
78	388323,77	2190259,93
79	388305,76	2190265,55
80	388294,91	2190260,78
81	388292,52	2190254,85
82	388319,56	2190246,42
83	388313,14	2190216,91
84	388311,55	2190195,30

1	2	3
85	388314,33	2190186,27
86	388321,54	2190176,01
87	388344,06	2190156,56
88	388342,65	2190151,69
89	388351,98	2190147,31
90	388353,09	2190151,60
91	388365,47	2190151,84
92	388421,14	2190135,53
93	388437,43	2190129,03
94	388447,07	2190118,66
95	388441,83	2190065,81
96	388450,31	2190045,25
97	388455,06	2190096,99
98	388475,19	2190031,15
99	388484,94	2189995,36
1	388486,94	2189995,91

\* Система координат – МСК-76.

## Схема границ зоны



4. Изменения, вносимые в Перечень особо охраняемых природных территорий Ярославской области (приложение к постановлению), признать утратившими силу.

**ИЗМЕНЕНИЯ,  
вносимые в постановление Правительства области  
от 22.08.2016 № 982-п «Об утверждении Положения о заказнике  
«Левашовский» и о внесении изменений в постановление  
Администрации области от 15.12.2003 № 247 и постановление  
Правительства области от 01.07.2010 № 460-п»**

1. Пункт 5 признать утратившим силу.
2. В пункте 6 слово «имущества» заменить словами «образования, охраны объектов культурного наследия, имущества».
3. В Положении о государственном природном заказнике «Левашовский», утвержденном постановлением:
  - 3.1. В пункте 6:
    - 3.1.1. Слова «(за исключением земель населённых пунктов и земельных участков, указанных в перечне земельных участков, не входящих в границы государственного природного заказника «Левашовский», согласно приложению 1 к Положению)» исключить.
    - 3.1.2. Дополнить абзацами следующего содержания:  
«Схема границ заказника приведена в приложении 2 к Положению. Перечень координат поворотных точек границ заказника приведен в приложении 3 к Положению».
  - 3.2. В пункте 7:
    - 3.2.1. В абзаце первом цифры «12195,2264» заменить цифрами «12159,9642».
    - 3.2.2. В абзаце втором цифры «12169,4577» заменить цифрами «12164,4427».
  - 3.3. В абзаце первом пункта 14 слова «редких и исчезающих видов» заменить словами «грибов, лишайников, растений и животных, занесенных в Красную книгу Российской Федерации и (или) Красную книгу Ярославской области (далее – редкие и исчезающие виды).
  - 3.4. В пункте 16:
    - 3.4.1. В подпункте 16.1:
      - 3.4.1.1. После абзаца третьего дополнить абзацем следующего содержания:  
«- лов рыбы самоловными снастями (ставными сетями, вентерями, ловушками), электроудочками, острогой, способами багрения, глушения, гона, а также при помощи иных орудий и способов добычи (вылова) водных биологических ресурсов, запрещенных к применению правилами

рыболовства Волжско-Каспийского рыбохозяйственного бассейна, утверждёнными приказом Министерства сельского хозяйства Российской Федерации от 18 ноября 2014 г. № 453 "Об утверждении правил рыболовства для Волжско-Каспийского рыбохозяйственного бассейна", за исключением рыболовства в научно-исследовательских целях и в целях развития аквакультуры (рыбоводства);».

3.4.1.2. В абзаце пятом слова «подпунктом 16.6 пункта 16» заменить словами «подпунктами 16.4, 16.6, 16.7 данного пункта».

3.4.1.3. Абзац девятнадцатый изложить в следующей редакции:

«- добывание редких и исчезающих видов, уничтожение или нарушение мест их обитания (произрастания);».

3.4.1.4. Абзац двадцать третий изложить в следующей редакции:

«- движение механизированных транспортных средств вне дорог общего пользования и стоянка вне дорог и специально оборудованных мест, имеющих твёрдое покрытие, а также движение и стоянка на акватории водных объектов (за исключением р. Волги (Горьковского водохранилища)) моторных лодок, гидроциклов, иных водных моторных транспортных средств с суммарной мощностью мотора на одно транспортное средство более 15 лошадиных сил, за исключением транспортных средств специально уполномоченных органов, транспортных средств, используемых в целях охраны и изучения территории заказника, а также иных транспортных средств, движение и стоянка которых разрешены Положением;».

3.4.1.5. Абзац тридцатый изложить в следующей редакции:

«- использование водных моторных транспортных средств в период нереста рыб с 15 апреля по 15 июня (за исключением р. Волги (Горьковского водохранилища));».

3.4.2. В подпункте 16.2:

3.4.2.1. Из абзаца пятого слова «грибов, лишайников, растений и животных» исключить.

3.4.2.2. После абзаца шестого дополнить абзацами следующего содержания:

«- рыболовство в научно-исследовательских целях, развитие аквакультуры (рыбоводства) в целях акклиматизации и искусственного воспроизводства водных биологических ресурсов при согласовании с единой дирекцией ООПТ;

- забор (изъятие) водных ресурсов для целей питьевого водоснабжения при согласовании с единой дирекцией ООПТ;».

3.4.2.3. Из абзаца одиннадцатого слово «мелких» исключить.

3.4.3. В подпункте 16.4 слова «и организации рыболовства» заменить словами «, организации рыболовства и развития аквакультуры (рыбоводства), разработка (добыча) месторождений местного значения Огарковское, Басовское-1 и Басовское-2».

3.4.4. Пункт 16.6 изложить в следующей редакции:

«16.6. Проведение сплошных рубок лесных насаждений на территории заказника осуществляется в соответствии с лесным законодательством только в случаях, если выборочные рубки не обеспечивают замену лесных насаждений, утрачивающих свои средообразующие, водоохранные, санитарно-гигиенические, оздоровительные и иные полезные функции, на лесные насаждения, обеспечивающие сохранение целевого назначения защитных лесов и выполняемых ими полезных функций.

16.6.1. Допускается проведение сплошных и выборочных рубок лесных насаждений при осуществлении ухода за лесами с сохранением на лесосеках части лесных насаждений, необходимых для обеспечения жизнедеятельности животных.

Санитарные рубки и очистка лесов от захламлиенности проводятся в случае возникновения пожарной опасности в лесах либо очагов вредителей и болезней леса при наличии соответствующих рекомендаций в акте проверки санитарного и лесопатологического состояния лесного участка.

Рубки древесных насаждений, кустарников и подроста на землях, не относящихся к лесному фонду, осуществляются при наличии документов, обосновывающих необходимость и допустимость вырубки для выполнения целей заказника.

16.6.2. Проведение выборочных и сплошных рубок (в том числе рубок, осуществляемых в целях предупреждения лесных пожаров) допускается, за исключением особо охранных частей заказника, иных особо защитных участков леса, а также мест обитания (произрастания) редких и исчезающих видов, в специально выделенных в заказнике зонах ограниченного хозяйственного использования. Такие зоны выделяются постановлением Правительства области на основании положительного заключения государственной экологической экспертизы, подтверждающего допустимость воздействия планируемого использования лесов и иных покрытых древесной и древесно-кустарниковой растительностью участков на охраняемые природные объекты и комплексы заказника.

Документы, обосновывающие необходимость осуществления рубок, должны содержать перечень и схемы размещения участков в границах заказника для осуществления рубок, назначенных на основании материалов лесоустройства, проектов освоения лесов, результатов лесопатологического обследования (в отношении земель лесного фонда) либо на основании акта обследования насаждений или проектной документации по строительству, реконструкции и эксплуатации линейных объектов, при соблюдении следующих обязательных условий:

- рубки осуществляются преимущественно в зимний период с целью предотвращения нарушения почвенного покрова на территории заказника и охранной зоны;

- запрещается оставление завалов (включая срубленные и оставленные на лесосеке деревья) и срубленных зависших деревьев, повреждение или уничтожение подроста, захламливание лесов отходами;

- не допускаются повреждение лесных насаждений, растительного покрова и почв за пределами лесосеки, уничтожение верхнего плодородного слоя почвы вне волоков и погрузочных площадок, вывозка, трелёвка древесины в места, не предусмотренные технологической картой разработки лесосеки, использование русел рек и ручьёв в качестве трасс волоков и лесных дорог, оставление не вывезенной в установленный срок древесины на лесосеке, невыполнение или несвоевременное выполнение работ по очистке лесосеки (делянки);

- проводятся мероприятия по лесовосстановлению либо осуществляются компенсационные выплаты в соответствии с действующим законодательством.

16.6.3. Департамент лесного хозяйства Ярославской области (далее – ДЛХ ЯО) не менее чем за 5 календарных дней до начала предполагаемого срока использования лесного участка в заказнике направляет в единую дирекцию ООПТ копию лесной декларации.

16.6.4. При поступлении в ДООСиП ЯО или в единую дирекцию ООПТ официальных сведений о выявлении на запланированных к рубке участках территории заказника мест обитания (произрастания) редких и исчезающих видов или иных охраняемых видов указанные сведения в срок не более 3 календарных дней с момента их поступления направляются в ДЛХ ЯО и лесопользователю для учёта при проведении рубок в соответствии с лесной декларацией на текущий период, а также при подготовке и согласовании лесной декларации на очередной срок.

16.6.5. Санитарные рубки лесных насаждений, а также рубки древесных насаждений, кустарников и подростов на землях, не относящихся к лесному фонду, иные санитарно-оздоровительные либо противопожарные мероприятия проводятся по согласованию с ДООСиП ЯО.

Для получения согласования заявителя (ДЛХ ЯО – для участков лесного фонда, пользователи, владельцы и собственники земельных участков – для участков, не относящихся к лесному фонду) направляют документы, обосновывающие необходимость осуществления санитарно-оздоровительных либо противопожарных мероприятий, в ДООСиП ЯО на согласование.

Документы, обосновывающие необходимость осуществления санитарно-оздоровительных либо противопожарных мероприятий, направляются заявителем в адрес ДООСиП ЯО на бумажном носителе или по электронной почте. Информация о почтовом адресе и адресе электронной почты ДООСиП ЯО размещается на странице ДООСиП ЯО на портале органов государственной власти Ярославской области в информационно-телекоммуникационной сети «Интернет». ДЛХ ЯО направляет указанные документы посредством единой системы электронного документооборота органов исполнительной власти Ярославской области (далее – ЕСЭД).

16.6.5.1. Перечень документов, обосновывающих необходимость осуществления санитарно-оздоровительных либо противопожарных мероприятий:

- заявление о согласовании проведения санитарно-оздоровительных либо противопожарных мероприятий с указанием сроков их проведения и реквизитов разрешения на добывание редких и исчезающих видов (в случае если ранее такое разрешение было получено заявителем);

- перечень и схемы размещения участков в границах памятника природы, на которых планируется осуществить санитарно-оздоровительные либо противопожарные мероприятия;

- документы, подтверждающие право пользования, владения или собственности в отношении участков, на которых планируется осуществить санитарно-оздоровительные либо противопожарные мероприятия, доверенность представителя заявителя (в случае если документы представляются представителем заявителя). Представление указанных документов не требуется в случае, если заявителем является ДЛХ ЯО;

- материалы лесоустройства, лесохозяйственных регламентов лесничеств (лесопарков), проектов освоения лесов или результатов лесопатологического обследования (для участков лесного фонда), акты обследования насаждений (для участков, не относящихся к лесному фонду), предусматривающие осуществление санитарно-оздоровительных либо противопожарных мероприятий на испрашиваемых участках;

- положительное заключение специалиста, обладающего знаниями в области изучения редких и исчезающих видов (с приложением документов, подтверждающих наличие опыта работы в области изучения редких и исчезающих видов). Указанное заключение должно содержать информацию об отсутствии на испрашиваемых участках редких и исчезающих видов, мест обитания или произрастания редких и исчезающих видов, а также о допустимости планируемых мероприятий для обеспечения сохранения уровня биологического разнообразия в границах памятника природы. Натурное обследование испрашиваемых участков осуществляется указанным специалистом в период с апреля по сентябрь включительно. Представление указанного заключения не требуется в случаях, если:

заявителем является ДЛХ ЯО, в ДЛХ ЯО отсутствует информация о наличии на испрашиваемых участках редких и исчезающих видов;

санитарно-оздоровительные мероприятия предусмотрены для выделенных зон ограниченного хозяйственного использования;

предусмотрено устройство противопожарных минерализованных полос без осуществления вырубki;

предусмотрена вырубka угрожающих падением или находящихся в аварийном состоянии деревьев, а также уборка упавших стволов и ветвей деревьев, расположенных в границах населенных пунктов и (или) на территориях общего пользования;

предусмотрены санитарно-оздоровительные мероприятия по обрубке ветвей и (или) удалению отдельных стволов многоствольных деревьев и кустарников.

В случаях, предусмотренных абзацами девятым и десятым данного подпункта, заявитель представляет фотоматериалы, подтверждающие необходимость осуществления санитарно-оздоровительных мероприятий.

В случае, предусмотренном подпунктом 16.6.5.3 данного пункта Положения, ДЛХ ЯО представляет акт натурного обследования участков, на которых планируется осуществить санитарно-оздоровительные либо противопожарные мероприятия.

16.6.5.2. В течение 3 календарных дней с момента поступления документов, обосновывающих необходимость осуществления санитарно-оздоровительных либо противопожарных мероприятий, ДООСиП ЯО регистрирует их в ЕСЭД.

В срок, не превышающий 27 календарных дней с момента поступления указанных документов, ДООСиП ЯО:

- рассматривает поступившие документы;
- в случае если заявителем является ДЛХ ЯО, который не представил акт натурного обследования участков, предусмотренный подпунктом 16.6.5.3 данного пункта Положения, запрашивает у членов комиссии по Красной книге Ярославской области информацию о наличии на испрашиваемых участках редких и исчезающих видов. Состав комиссии по Красной книге Ярославской области утверждается приказом ДООСиП ЯО;
- направляет заявителю почтовым отправлением письмо о согласовании санитарно-оздоровительных либо противопожарных мероприятий или письмо об отказе в согласовании санитарно-оздоровительных либо противопожарных мероприятий (с указанием причин отказа). В случае если заявителем является ДЛХ ЯО, указанные письма направляются посредством ЕСЭД.

16.6.5.3. Сотрудник ДООСиП ЯО, ответственный за рассмотрение документов, обосновывающих необходимость осуществления санитарно-оздоровительных либо противопожарных мероприятий, поступивших от ДЛХ ЯО, в срок, не превышающий 7 календарных дней с момента поступления указанных документов, по электронной почте направляет поступившие документы членам комиссии по Красной книге Ярославской области и обеспечивает контроль за получением указанных документов.

Члены комиссии по Красной книге Ярославской области в срок, не превышающий 15 календарных дней с момента направления им документов, обосновывающих необходимость осуществления санитарно-оздоровительных либо противопожарных мероприятий, направляют сотруднику ДООСиП ЯО, ответственному за рассмотрение указанных документов, заключение о наличии редких и исчезающих видов на участках, указанных в обращении ДЛХ ЯО. При подготовке указанного заключения члены комиссии по Красной книге Ярославской области используют фондовые, литературные и иные данные, полученные из официальных источников, а также материалы, полученные в ходе полевых исследований (полевые дневники, рабочие карты, схемы, проекты научных публикаций), и несут полную ответственность за достоверность информации, содержащейся

в указанном заключении. При наличии на испрашиваемых участках редких и исчезающих видов к указанному заключению прикладываются копии документов, подтверждающих наличие редких и исчезающих видов.

При наличии у членов комиссии по Красной книге Ярославской области сведений о наличии на испрашиваемых участках редких и исчезающих видов ДЛХ ЯО обеспечивает осмотр таких участков с участием специалиста, обладающего знаниями в области изучения редких и исчезающих видов. Натурный осмотр испрашиваемых участков осуществляется в период с апреля по сентябрь включительно. В срок, не превышающий 30 календарных дней с момента осмотра указанных участков, ДЛХ ЯО формирует акт натурного обследования участков, на которых планируется осуществить санитарно-оздоровительные либо противопожарные мероприятия. В таком акте указываются сведения о наличии или об отсутствии на испрашиваемых участках редких и исчезающих видов. При наличии редких и исчезающих видов к акту натурного обследования участков, на которых планируется осуществить санитарно-оздоровительные либо противопожарные мероприятия, прикладываются копии документов, подтверждающих наличие редких и исчезающих видов, и (или) фотоматериалы.

Документы и сведения, представление которых предусмотрено подпунктом 16.6.5.1 данного пункта Положения, включая акт натурного обследования участков, на которых планируется осуществить санитарно-оздоровительные либо противопожарные мероприятия, ДЛХ ЯО направляет в ДООСиП ЯО на согласование.

16.6.5.4. Мотивированный отказ в согласовании санитарно-оздоровительных либо противопожарных мероприятий оформляется в случаях, если:

- заявителем не представлены документы, представление которых предусмотрено подпунктом 16.6.5.1 данного пункта Положения;
- на испрашиваемых участках имеются места обитания (произрастания) редких и исчезающих видов и заявителем не получено в установленном порядке разрешение на добывание редких и исчезающих видов;
- на испрашиваемых участках имеются гнёзда, норы или другие места обитания, размножения всех видов боровой дичи, ценных в хозяйственном, научном и культурном отношении диких охотничьих животных;
- осуществление мероприятий планируется в период размножения и миграции, гнездования и выращивания потомства объектов животного мира (с апреля по июнь включительно).

После устранения замечаний, указанных в мотивированном отказе, заявитель имеет право повторно обратиться в ДООСиП ЯО для получения согласования санитарно-оздоровительных либо противопожарных мероприятий.

При отсутствии оснований для отказа ДООСиП ЯО оформляет письмо о согласовании санитарно-оздоровительных либо противопожарных мероприятий.

16.6.6. Рубки лесных насаждений, иные мероприятия по использованию лесов, а также рубки древесных насаждений, кустарников и подроста на землях, не относящихся к лесному фонду, производятся под контролем единой дирекции ООПТ.

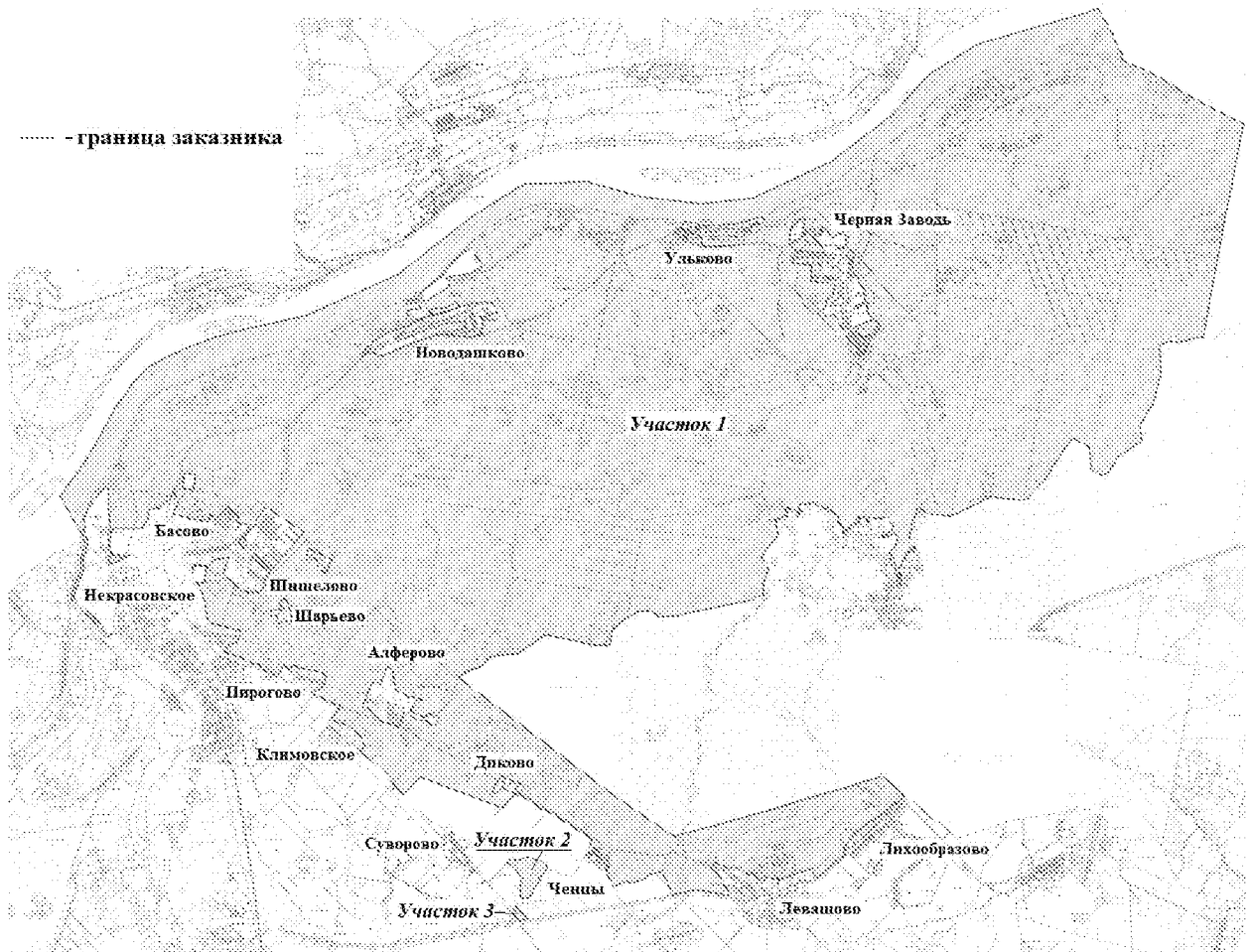
Заявитель не менее чем за 5 календарных дней до начала проведения указанных работ направляет в единую дирекцию ООПТ соответствующее извещение. В извещении о проведении работ, указанных в абзаце первом данного подпункта, указываются сроки осуществления работ, приводятся сведения о наличии необходимых разрешений и согласований, контактные данные представителя заявителя для оперативной связи (фамилия, имя, отчество (при наличии), должность, номер телефона). К указанному извещению прилагаются карты (схемы) мест проведения работ. Извещение о проведении работ, указанных в абзаце первом данного подпункта, и прилагаемые к нему карты (схемы) направляются заявителем в адрес единой дирекции ООПТ на бумажном носителе или по электронной почте. Информация о почтовом адресе и адресе электронной почты единой дирекции ООПТ размещается на странице ДООСиП ЯО на портале органов государственной власти Ярославской области в информационно-телекоммуникационной сети «Интернет».

На основании представленной информации единая дирекция ООПТ осуществляет контроль за проведением работ. В случае выявления нарушений единая дирекция ООПТ извещает ДООСиП ЯО в порядке, установленном постановлением Правительства области от 30.01.2018 № 40-п "Об утверждении Порядка охраны особо охраняемых природных территорий регионального значения в Ярославской области".».

3.5. Перечень земельных участков, не входящих в границы государственного природного заказника «Левашовский» (приложение 1 к Положению), признать утратившим силу.

3.6. Схему границ государственного природного заказника «Левашовский» (приложение 2 к Положению), перечень координат поворотных точек границ государственного природного заказника «Левашовский» (приложение 3 к Положению) изложить в следующей редакции:

**СХЕМА**  
**границ государственного природного заказника «Левашовский»**



**ПЕРЕЧЕНЬ**  
**координат поворотных точек границ**  
**государственного природного заказника «Левашовский»**

Номер точки	Координаты*	
	X	Y
1	2	3
Участок 1		
1	377421,64	2187562,82
2	377529,93	2187520,24
3	377623,62	2187479,58
4	377786,26	2187396,50
5	377807,48	2187394,14
6	377790,98	2187349,35
7	377778,60	2187282,18
8	377745,02	2187186,13
9	377689,76	2187122,79
10	377645,97	2187006,78
11	377626,51	2186955,26
12	377609,14	2186860,45
13	377647,76	2186808,20
14	377613,88	2186731,53
15	377558,86	2186606,97
16	377562,91	2186593,90
17	377683,72	2186527,02
18	377710,47	2186510,10
19	377783,76	2186480,57
20	377806,71	2186470,61
21	377826,43	2186472,33
22	377842,10	2186487,48
23	377864,89	2186510,82
24	377894,62	2186525,93
25	377914,86	2186537,38
26	377950,45	2186494,23
27	377973,96	2186510,77
28	378004,46	2186531,34
29	378011,76	2186531,34
30	378036,96	2186494,84
31	378124,88	2186375,43
32	378232,09	2186206,72
33	378340,69	2186246,56
34	378799,52	2185508,61
35	378806,18	2185502,14
36	378816,03	2185454,11
37	378833,70	2185409,92
38	378882,32	2185349,52
39	378954,51	2185237,55
40	379014,91	2185135,90
41	379038,48	2185109,39
42	379044,37	2185085,82

1	2	3
43	379048,79	2185043,09
44	379082,08	2184980,34
45	378849,66	2184772,55
46	379359,81	2183416,11
47	379059,18	2183135,02
48	379230,16	2182986,50
49	379289,14	2182955,73
50	379392,51	2182883,22
51	379563,71	2182693,25
52	379691,75	2182539,52
53	379756,12	2182449,65
54	379777,89	2182444,54
55	379791,85	2182451,15
56	379874,54	2182508,37
57	379891,09	2182495,88
58	379920,57	2182487,11
59	380024,69	2182436,09
60	380041,14	2182419,06
61	380056,72	2182395,68
62	380087,59	2182376,63
63	380139,72	2182304,62
64	380162,37	2182284,54
65	380184,73	2182245,24
66	380244,94	2182141,97
67	380258,25	2182116,03
68	380261,31	2182106,33
69	380260,29	2182099,19
70	380241,93	2182086,69
71	380254,47	2182060,79
72	380312,11	2181964,34
73	380323,33	2181951,07
74	380516,42	2182094,34
75	380530,78	2182103,66
76	380574,58	2181982,04
77	380684,48	2181767,84
78	380736,73	2181663,08
79	380783,23	2181700,99
80	380802,18	2181747,53
81	380831,45	2181788,31
82	380883,74	2181812,02
83	380899,82	2181809,87
84	380896,90	2181844,61
85	381018,77	2181867,04
86	381034,84	2181843,48
87	381060,65	2181824,89
88	381092,89	2181751,55
89	381121,77	2181658,59
90	381145,71	2181525,22
91	381160,63	2181416,07
92	381190,49	2181370,68
93	381199,67	2181334,49
94	381193,36	2181319,56
95	381135,37	2181281,07

1	2	3
96	381131,36	2181266,13
97	381152,02	2181224,77
98	381197,37	2181181,11
99	381112,99	2181122,52
100	381033,19	2181050,71
101	381056,25	2180972,82
102	381154,19	2180771,66
103	381169,49	2180774,72
104	381218,51	2180785,18
105	381230,01	2180652,10
106	381338,74	2180453,99
107	381391,75	2180291,42
108	381429,07	2180182,62
109	381569,45	2180292,23
110	381558,09	2180391,29
111	381705,76	2180453,81
112	381775,54	2180451,37
113	381903,04	2179953,94
114	381964,48	2179923,17
115	381985,26	2179910,82
116	381993,09	2179907,20
117	382022,89	2179905,39
118	382097,27	2179898,16
119	382190,06	2179886,08
120	382272,99	2179868,89
121	382385,80	2179835,25
122	382440,56	2179812,12
123	382531,83	2179771,77
124	382539,79	2179765,93
125	382541,38	2179756,11
126	382539,52	2179705,67
127	382545,92	2179703,22
128	382578,14	2179699,30
129	382563,71	2179896,80
130	382595,38	2179878,73
131	382628,59	2179864,81
132	382653,48	2179861,64
133	382666,62	2179874,96
134	382690,35	2179880,96
135	382711,02	2179892,01
136	382730,30	2179895,27
137	382738,06	2179902,24
138	382743,54	2179894,81
139	382775,10	2179887,84
140	382795,88	2179898,77
141	382834,48	2179901,84
142	382847,18	2179829,56
143	382851,07	2179752,68
144	382831,57	2179679,93
145	382780,08	2179680,13
146	382743,81	2179682,19
147	382736,29	2179680,08
148	382746,19	2179678,88

1	2	3
149	382845,74	2179667,38
150	382869,11	2179688,45
151	382858,02	2179832,01
152	382848,75	2179880,48
153	382831,26	2179928,28
154	382949,75	2180011,45
155	382986,93	2180268,86
156	382917,70	2180242,30
157	382682,63	2180170,10
158	382590,65	2180336,30
159	382526,97	2180382,14
160	382519,56	2180378,10
161	382504,00	2180397,76
162	382381,01	2180643,20
163	382448,54	2180686,29
164	382387,39	2180768,22
165	382547,68	2180874,22
166	382577,72	2180840,01
167	382590,37	2180839,95
168	382737,65	2180952,99
169	382748,03	2180944,94
170	382964,76	2180661,08
171	382999,22	2180654,72
172	383063,79	2180694,49
173	383045,32	2180711,81
174	382961,95	2180790,67
175	382844,15	2180893,08
176	382774,78	2180955,65
177	382838,13	2181010,46
178	383011,31	2181164,42
179	383112,10	2181254,76
180	383260,62	2181388,04
181	383333,22	2181447,44
182	383400,63	2181500,88
183	383567,03	2181257,09
184	383721,26	2181028,75
185	383823,29	2180871,76
186	383632,53	2180738,93
187	383583,58	2180706,68
188	383567,84	2180727,80
189	383551,22	2180718,84
190	383532,36	2180706,05
191	383468,75	2180651,04
192	383462,04	2180642,72
193	383433,78	2180612,65
194	383370,17	2180562,12
195	383307,84	2180517,02
196	383246,74	2180553,96
197	383233,15	2180560,96
198	383201,38	2180572,73
199	383127,23	2180513,44
200	383212,25	2180452,43
201	383224,49	2180449,06

1	2	3
202	383248,23	2180427,85
203	383516,00	2180621,85
204	383577,01	2180373,79
205	383644,98	2180441,89
206	383828,03	2180259,39
207	383668,83	2180106,36
208	383649,25	2180091,18
209	383677,44	2179957,65
210	383575,96	2179934,34
211	383615,41	2179685,97
212	383620,53	2179644,95
213	383703,55	2179350,36
214	383896,71	2179438,89
215	384077,51	2179359,79
216	384035,59	2179339,13
217	383965,11	2179308,83
218	383925,37	2179295,68
219	383915,84	2179259,40
220	383901,19	2179203,23
221	383773,32	2179097,16
222	383814,46	2179082,00
223	383801,74	2179053,90
224	383785,94	2179014,82
225	383765,75	2178959,05
226	383712,21	2178940,61
227	383659,61	2178956,42
228	383457,03	2178847,03
229	383456,40	2178725,63
230	383456,38	2178721,44
231	383456,31	2178708,26
232	383456,29	2178704,03
233	383455,89	2178626,97
234	383455,87	2178622,95
235	383454,52	2178359,96
236	383454,48	2178352,61
237	383398,25	2178339,25
238	383304,45	2178316,96
239	383129,69	2178318,00
240	383006,81	2178368,71
241	383038,73	2178456,59
242	383014,30	2178465,86
243	383010,56	2178467,28
244	382996,97	2178472,43
245	382993,24	2178473,85
246	382971,01	2178482,28
247	383019,55	2178592,79
248	382999,15	2178600,35
249	383034,17	2178673,36
250	383031,74	2178675,29
251	382862,04	2178316,10
252	382986,71	2178275,69
253	383020,00	2178346,35
254	383071,08	2178325,92

1	2	3
255	383149,52	2178291,58
256	383332,42	2178282,31
257	383405,37	2178282,99
258	383413,01	2178315,56
259	383474,83	2178315,65
260	383808,15	2178286,23
261	384121,89	2178294,07
262	384128,59	2178238,38
263	384123,92	2178227,11
264	384127,10	2178207,74
265	383842,06	2177996,46
266	383834,83	2177953,42
267	383756,85	2177941,83
268	383740,11	2177935,96
269	383709,59	2177930,09
270	383698,49	2177921,31
271	383686,23	2177921,67
272	383677,04	2177916,39
273	383663,04	2177901,82
274	383648,29	2177876,85
275	383637,20	2177868,42
276	383632,63	2177870,89
277	383631,30	2177882,84
278	383630,36	2177891,58
279	383609,97	2177895,34
280	383586,39	2177889,15
281	383575,72	2177887,87
282	383546,52	2177902,45
283	383520,26	2177901,23
284	383490,03	2177906,11
285	383471,33	2177906,05
286	383458,21	2177900,95
287	383455,00	2177887,96
288	383443,76	2177885,09
289	383426,59	2177895,20
290	383399,91	2177894,76
291	383371,94	2177912,23
292	383345,94	2177922,24
293	383311,24	2177929,58
294	383294,89	2177934,93
295	383248,09	2177942,20
296	383185,10	2177942,27
297	383157,93	2177936,60
298	383120,55	2177912,56
299	383104,76	2177907,85
300	383089,85	2177914,23
301	383076,17	2177923,91
302	383070,16	2177935,59
303	383066,49	2177936,26
304	383061,48	2177934,26
305	383059,15	2177926,91
306	383053,81	2177921,57
307	383043,24	2177911,17

1	2	3
308	383012,87	2177896,14
309	383003,19	2177885,12
310	382985,59	2177875,62
311	382936,27	2177871,83
312	382894,27	2177870,74
313	382862,03	2177877,79
314	382821,93	2177882,94
315	382807,92	2177886,39
316	382800,92	2177886,10
317	382793,79	2177883,82
318	382779,53	2177878,05
319	382762,43	2177875,01
320	382736,49	2177864,08
321	382677,98	2177844,79
322	382659,97	2177836,52
323	382621,31	2177817,32
324	382596,70	2177807,19
325	382532,98	2177783,06
326	382501,34	2177774,25
327	382472,75	2177769,48
328	382469,18	2177767,55
329	382459,65	2177759,80
330	382455,04	2177755,03
331	382446,16	2177751,58
332	382392,86	2177735,64
333	382381,25	2177729,68
334	382354,94	2177716,58
335	382339,46	2177715,53
336	382314,83	2177718,86
337	382304,02	2177723,58
338	382294,64	2177736,24
339	382289,73	2177745,33
340	382288,69	2177745,33
341	382279,01	2177741,16
342	382273,80	2177741,60
343	382271,57	2177743,84
344	382271,27	2177749,80
345	382271,57	2177752,33
346	382272,16	2177754,71
347	382271,72	2177756,65
348	382269,33	2177758,73
349	382249,99	2177762,67
350	382227,49	2177771,37
351	382222,81	2177776,08
352	382220,45	2177784,61
353	382215,83	2177794,71
354	382208,69	2177801,86
355	382196,59	2177809,16
356	382179,58	2177820,73
357	382170,77	2177825,14
358	382163,07	2177839,44
359	382158,30	2177846,02
360	382141,13	2177865,08

1	2	3
361	382122,54	2177889,82
362	382117,32	2177901,38
363	382115,93	2177905,50
364	382115,50	2177909,96
365	382116,92	2177919,25
366	382116,01	2177922,02
367	382114,23	2177923,12
368	382112,11	2177922,35
369	382111,55	2177920,31
370	382110,06	2177917,51
371	382108,57	2177916,21
372	382106,70	2177916,02
373	382102,55	2177918,22
374	382091,10	2177935,99
375	382062,39	2177975,62
376	382046,41	2177994,04
377	382017,36	2178022,15
378	381993,03	2178049,97
379	381976,09	2178069,87
380	381960,60	2178081,00
381	381956,40	2178081,15
382	381948,49	2178084,65
383	381936,72	2178086,95
384	381922,41	2178097,95
385	381911,92	2178103,93
386	381904,00	2178108,58
387	381903,38	2178115,68
388	381904,62	2178121,02
389	381908,71	2178122,63
390	381913,08	2178120,81
391	381916,95	2178118,19
392	381924,41	2178112,19
393	381929,82	2178109,77
394	381937,16	2178109,36
395	381942,87	2178111,41
396	381943,33	2178114,28
397	381940,92	2178117,64
398	381933,62	2178122,80
399	381923,84	2178128,85
400	381888,88	2178142,48
401	381863,19	2178155,86
402	381853,27	2178158,25
403	381844,92	2178162,30
404	381838,92	2178171,72
405	381835,05	2178186,24
406	381831,30	2178193,17
407	381829,34	2178194,41
408	381827,57	2178194,06
409	381825,43	2178190,50
410	381822,94	2178186,40
411	381819,56	2178186,22
412	381810,13	2178189,96
413	381791,11	2178200,79

1	2	3
414	381768,88	2178220,39
415	381761,92	2178226,10
416	381752,28	2178239,52
417	381745,27	2178259,99
418	381736,33	2178267,36
419	381714,85	2178283,34
420	381705,56	2178292,74
421	381698,23	2178300,81
422	381738,71	2178370,66
423	381684,16	2178315,34
424	381662,69	2178251,20
425	381764,82	2178150,23
426	381911,04	2178050,71
427	381992,98	2177985,05
428	382074,25	2177868,57
429	382186,04	2177733,54
430	382251,50	2177686,06
431	382328,38	2177678,15
432	382393,62	2177689,16
433	382598,09	2177761,12
434	382718,48	2177814,87
435	382799,61	2177840,51
436	382946,80	2177830,64
437	383075,67	2177859,97
438	383208,97	2177900,74
439	383328,34	2177882,02
440	383583,15	2177720,80
441	383751,74	2177634,50
442	383991,78	2177487,57
443	384539,81	2177887,18
444	384967,70	2178136,44
445	385455,17	2178401,98
446	385872,24	2178700,04
447	386122,97	2178940,12
448	386296,74	2179253,05
449	386442,69	2179572,93
450	386612,98	2180028,41
451	386734,62	2180435,21
452	386856,25	2180998,46
453	386984,73	2181547,82
454	387666,29	2183059,87
455	388605,31	2184249,63
456	389157,28	2185126,14
457	389198,66	2186170,86
458	388947,47	2187070,70
459	388839,83	2188050,15
460	388929,05	2188898,07
461	389541,43	2190199,98
462	389862,02	2190617,81
463	390060,27	2190876,81
464	390296,96	2191185,29
465	390976,18	2191798,62
466	391476,41	2192605,30

1	2	3
467	391848,70	2193881,08
468	391998,33	2194394,24
469	392059,08	2194547,76
470	392073,39	2194581,06
471	392042,24	2194598,29
472	391995,16	2194624,35
473	391801,55	2194739,03
474	391729,23	2194780,66
475	391690,04	2194812,03
476	391638,57	2194830,13
477	391574,15	2194848,06
478	391485,88	2194884,23
479	391430,26	2194912,03
480	391392,00	2194939,13
481	391372,17	2194956,22
482	391356,39	2194969,59
483	391338,97	2194972,93
484	391325,96	2194975,42
485	391290,28	2194982,26
486	391262,68	2194980,21
487	391230,59	2194981,21
488	391214,14	2194978,36
489	391097,06	2195265,33
490	391033,59	2195411,87
491	390978,36	2195542,32
492	390714,31	2195959,98
493	390518,79	2196287,65
494	390368,33	2196579,04
495	390172,72	2196984,87
496	389959,48	2196937,76
497	389732,40	2196891,68
498	389464,85	2196840,99
499	389265,28	2196804,06
500	389006,65	2196752,52
501	388732,40	2196701,73
502	388624,51	2196673,62
503	388395,09	2196636,52
504	388160,38	2196596,01
505	387874,98	2196546,96
506	387659,02	2196502,87
507	387524,78	2196479,64
508	387396,34	2196455,06
509	387272,82	2196429,11
510	387068,78	2196393,99
511	386919,45	2196365,32
512	386829,19	2196351,48
513	386642,95	2196317,31
514	386636,00	2196308,86
515	386640,32	2196290,14
516	386643,40	2196275,28
517	386644,81	2196262,94
518	386644,81	2196253,97
519	386641,05	2196225,71

1	2	3
520	386639,65	2196218,14
521	386634,61	2196187,59
522	386633,48	2196179,74
523	386631,24	2196171,04
524	386618,35	2196128,99
525	386599,14	2196061,49
526	386592,13	2196036,82
527	386578,95	2195986,35
528	386567,74	2195942,62
529	386562,41	2195916,27
530	386559,22	2195896,70
531	386558,38	2195886,33
532	386560,34	2195861,38
533	386562,40	2195850,32
534	386566,51	2195828,29
535	386570,71	2195796,34
536	386575,20	2195759,89
537	386575,20	2195746,15
538	386574,08	2195738,30
539	386571,32	2195729,67
540	386564,59	2195713,41
541	386552,53	2195682,57
542	386545,25	2195661,83
543	386537,40	2195645,85
544	386528,71	2195630,72
545	386513,29	2195606,32
546	386502,25	2195587,72
547	386327,97	2195595,87
548	386210,71	2195600,87
549	386077,29	2195606,29
550	386028,55	2195608,22
551	385555,39	2195482,61
552	385423,76	2195396,21
553	385178,78	2195259,76
554	385044,31	2195282,15
555	385027,39	2195284,62
556	384933,96	2195302,49
557	384667,84	2194902,31
558	384415,77	2194754,08
559	384358,68	2194613,62
560	384467,31	2194461,16
561	384470,38	2194457,38
562	384765,02	2194436,04
563	384824,50	2194426,96
564	384980,80	2194160,70
565	384866,91	2194070,39
566	384759,20	2193997,83
567	384545,87	2193856,07
568	384368,44	2193749,89
569	384263,94	2193687,53
570	384137,10	2193555,57
571	383973,63	2193416,75
572	383958,11	2193355,37

1	2	3
573	383947,58	2193308,86
574	383973,88	2193109,89
575	383991,91	2192910,21
576	384019,35	2192812,76
577	383957,71	2192714,07
578	383937,18	2192681,20
579	383774,48	2192339,28
580	383751,53	2192292,31
581	383683,02	2192157,23
582	383720,95	2191791,73
583	383760,86	2191729,74
584	383810,62	2191652,46
585	383805,83	2191586,32
586	383793,70	2191585,75
587	383784,89	2191585,33
588	383771,19	2191585,33
589	383764,46	2191584,33
590	383753,25	2191581,84
591	383740,54	2191577,60
592	383730,92	2191575,58
593	383723,94	2191574,08
594	383716,22	2191573,34
595	383709,49	2191572,59
596	383703,76	2191571,34
597	383697,03	2191569,60
598	383685,81	2191565,86
599	383673,85	2191561,87
600	383662,89	2191556,64
601	383648,18	2191549,41
602	383643,70	2191546,92
603	383632,83	2191540,35
604	383620,62	2191532,38
605	383611,90	2191523,90
606	383604,68	2191516,18
607	383598,44	2191510,70
608	383593,46	2191506,96
609	383587,98	2191504,72
610	383580,50	2191503,47
611	383573,77	2191502,22
612	383564,30	2191501,23
613	383552,84	2191500,23
614	383548,11	2191500,48
615	383538,74	2191499,74
616	383523,54	2191498,25
617	383511,33	2191496,25
618	383503,35	2191495,76
619	383496,12	2191497,00
620	383486,16	2191500,49
621	383481,17	2191501,99
622	383476,69	2191503,23
623	383472,45	2191503,23
624	383465,72	2191501,74
625	383454,26	2191498,00

1	2	3
626	383439,66	2191491,79
627	383429,44	2191486,30
628	383416,73	2191479,82
629	383408,26	2191477,08
630	383400,04	2191474,59
631	383392,06	2191472,60
632	383379,35	2191472,10
633	383369,13	2191471,85
634	383356,43	2191471,35
635	383343,32	2191471,45
636	383335,84	2191471,20
637	383328,62	2191470,45
638	383324,88	2191469,45
639	383313,66	2191464,22
640	383306,69	2191461,98
641	383301,70	2191460,98
642	383297,47	2191460,98
643	383293,48	2191461,98
644	383288,99	2191463,22
645	383284,01	2191467,46
646	383278,03	2191474,68
647	383272,30	2191484,90
648	383268,06	2191494,37
649	383265,07	2191500,35
650	383261,08	2191506,08
651	383250,47	2191517,62
652	383242,99	2191525,60
653	383238,01	2191530,08
654	383234,27	2191532,82
655	383231,03	2191534,07
656	383224,80	2191535,06
657	383214,33	2191538,06
658	383201,62	2191542,54
659	383184,18	2191549,02
660	383164,99	2191557,49
661	383157,87	2191561,70
662	383153,13	2191563,69
663	383148,65	2191564,69
664	383143,66	2191564,44
665	383137,68	2191561,95
666	383128,71	2191557,71
667	383119,24	2191552,48
668	383111,52	2191547,99
669	383106,03	2191544,00
670	383102,79	2191541,26
671	383100,55	2191537,52
672	383100,55	2191534,78
673	383102,05	2191532,79
674	383105,29	2191531,79
675	383115,00	2191531,79
676	383126,22	2191534,04
677	383137,93	2191536,78
678	383148,40	2191539,52

1	2	3
679	383153,63	2191541,01
680	383158,12	2191540,76
681	383162,60	2191539,52
682	383167,83	2191537,52
683	383171,07	2191534,78
684	383173,57	2191531,05
685	383175,06	2191527,06
686	383176,80	2191522,07
687	383177,30	2191518,09
688	383177,55	2191513,85
689	383177,55	2191509,61
690	383177,30	2191504,13
691	383176,31	2191499,65
692	383174,81	2191495,66
693	383171,82	2191491,42
694	383170,33	2191488,93
695	383167,58	2191487,44
696	383162,35	2191485,69
697	383157,37	2191484,94
698	383149,14	2191485,44
699	383142,17	2191485,94
700	383133,44	2191485,48
701	383129,12	2191483,66
702	383123,64	2191481,00
703	383119,65	2191477,51
704	383113,34	2191471,03
705	383107,69	2191463,72
706	383103,21	2191457,24
707	383098,39	2191448,77
708	383094,40	2191440,63
709	383091,08	2191435,64
710	383088,59	2191433,15
711	383087,16	2191433,15
712	383086,33	2191433,82
713	383084,17	2191438,80
714	383081,34	2191445,61
715	383079,02	2191450,76
716	383077,36	2191453,25
717	383075,69	2191454,92
718	383074,53	2191455,41
719	383072,70	2191455,08
720	383071,37	2191454,75
721	383069,55	2191453,25
722	383068,05	2191451,43
723	383067,39	2191449,43
724	383067,06	2191447,11
725	383067,55	2191444,28
726	383069,05	2191440,96
727	383072,04	2191435,48
728	383073,04	2191431,99
729	383074,20	2191428,67
730	383074,53	2191424,68
731	383074,53	2191422,02

1	2	3
732	383074,03	2191419,86
733	383073,20	2191417,70
734	383072,04	2191415,71
735	383070,38	2191414,05
736	383068,22	2191412,72
737	383065,56	2191411,89
738	383061,90	2191411,22
739	383058,42	2191410,72
740	383055,43	2191410,39
741	383052,77	2191409,89
742	383050,11	2191410,72
743	383046,29	2191413,55
744	383040,47	2191418,70
745	383037,82	2191421,19
746	383036,32	2191421,52
747	383034,16	2191420,86
748	383031,67	2191417,70
749	383027,18	2191410,89
750	383023,70	2191404,91
751	383020,37	2191398,51
752	383017,71	2191395,02
753	383014,23	2191392,03
754	383010,07	2191389,20
755	383006,09	2191387,04
756	383001,43	2191385,88
757	382998,11	2191385,38
758	382994,95	2191385,72
759	382992,63	2191386,55
760	382987,81	2191388,54
761	382977,51	2191392,03
762	382972,53	2191393,86
763	382968,54	2191394,69
764	382961,23	2191395,02
765	382959,14	2191394,74
766	382956,48	2191394,08
767	382953,82	2191392,25
768	382949,17	2191387,93
769	382945,35	2191382,78
770	382942,69	2191378,63
771	382941,03	2191375,14
772	382939,70	2191370,82
773	382939,04	2191367,17
774	382939,70	2191363,84
775	382941,03	2191360,35
776	382941,19	2191359,02
777	382940,53	2191358,03
778	382938,87	2191356,86
779	382935,05	2191356,03
780	382931,89	2191355,70
781	382930,23	2191354,54
782	382928,07	2191354,04
783	382921,26	2191354,04
784	382917,44	2191353,54

1	2	3
785	382915,94	2191352,71
786	382912,62	2191350,39
787	382909,80	2191347,73
788	382907,14	2191344,24
789	382905,81	2191342,91
790	382903,32	2191341,75
791	382899,83	2191340,75
792	382895,67	2191340,25
793	382892,09	2191340,46
794	382885,61	2191341,78
795	382879,96	2191342,95
796	382874,48	2191343,45
797	382868,66	2191343,61
798	382863,01	2191342,61
799	382858,36	2191341,29
800	382853,38	2191340,95
801	382838,59	2191340,29
802	382831,45	2191340,12
803	382830,19	2191339,93
804	382829,02	2191339,10
805	382828,36	2191336,94
806	382827,86	2191334,28
807	382828,52	2191332,29
808	382829,85	2191331,12
809	382833,51	2191329,63
810	382838,49	2191328,96
811	382842,65	2191329,30
812	382848,79	2191330,79
813	382852,95	2191331,62
814	382861,25	2191331,96
815	382867,40	2191331,79
816	382869,72	2191331,46
817	382872,05	2191330,46
818	382873,31	2191328,80
819	382873,98	2191326,31
820	382874,14	2191323,48
821	382873,98	2191320,82
822	382873,65	2191319,66
823	382872,48	2191315,84
824	382869,82	2191312,35
825	382865,51	2191308,70
826	382858,86	2191306,04
827	382848,89	2191303,55
828	382837,93	2191300,22
829	382832,45	2191298,73
830	382822,88	2191295,24
831	382816,56	2191292,42
832	382811,41	2191290,92
833	382807,59	2191290,42
834	382804,60	2191291,09
835	382801,61	2191292,25
836	382795,63	2191295,07
837	382784,33	2191301,89

1	2	3
838	382768,55	2191311,02
839	382750,84	2191320,96
840	382746,52	2191323,78
841	382744,36	2191325,28
842	382743,86	2191327,77
843	382745,03	2191331,09
844	382745,69	2191334,25
845	382745,19	2191335,58
846	382742,70	2191335,74
847	382727,92	2191335,91
848	382718,61	2191335,25
849	382710,47	2191335,25
850	382704,66	2191336,08
851	382700,90	2191336,98
852	382696,09	2191337,48
853	382689,61	2191336,81
854	382683,13	2191335,49
855	382664,35	2191333,49
856	382650,40	2191331,17
857	382641,10	2191328,84
858	382633,19	2191327,22
859	382622,72	2191324,56
860	382616,24	2191323,73
861	382607,44	2191323,40
862	382595,81	2191321,24
863	382585,01	2191319,58
864	382575,54	2191317,58
865	382571,45	2191316,95
866	382565,31	2191316,78
867	382557,83	2191318,11
868	382551,85	2191319,11
869	382547,20	2191319,44
870	382542,22	2191319,44
871	382538,89	2191318,61
872	382536,23	2191317,11
873	382529,92	2191312,30
874	382525,44	2191308,31
875	382521,62	2191303,33
876	382519,46	2191298,67
877	382517,96	2191294,69
878	382517,88	2191292,24
879	382518,38	2191289,58
880	382521,37	2191284,60
881	382523,20	2191281,61
882	382525,52	2191279,32
883	382528,18	2191277,82
884	382530,01	2191276,83
885	382534,33	2191275,00
886	382537,48	2191275,16
887	382545,12	2191277,82
888	382554,10	2191281,15
889	382560,34	2191282,64
890	382564,50	2191284,14

1	2	3
891	382567,98	2191284,30
892	382570,81	2191283,31
893	382572,97	2191281,48
894	382573,96	2191278,16
895	382574,96	2191269,02
896	382575,63	2191256,89
897	382576,29	2191252,90
898	382577,79	2191251,08
899	382579,78	2191249,75
900	382582,44	2191248,42
901	382585,26	2191247,75
902	382588,42	2191247,92
903	382592,90	2191249,75
904	382599,22	2191253,24
905	382601,71	2191254,90
906	382605,03	2191257,89
907	382609,68	2191262,21
908	382615,33	2191268,35
909	382618,32	2191271,51
910	382622,58	2191278,32
911	382627,56	2191285,96
912	382632,21	2191292,11
913	382635,03	2191295,60
914	382650,03	2191300,73
915	382653,15	2191307,35
916	382658,02	2191313,35
917	382664,27	2191318,48
918	382671,27	2191322,85
919	382676,65	2191325,10
920	382682,77	2191326,23
921	382689,14	2191325,98
922	382693,14	2191324,98
923	382701,33	2191321,02
924	382711,78	2191316,52
925	382714,41	2191315,40
926	382730,53	2191308,90
927	382744,15	2191303,40
928	382750,78	2191300,40
929	382754,77	2191298,40
930	382756,40	2191295,90
931	382757,02	2191293,78
932	382756,40	2191291,53
933	382755,40	2191289,65
934	382753,15	2191287,90
935	382749,53	2191286,03
936	382746,65	2191285,16
937	382742,08	2191285,01
938	382739,33	2191284,76
939	382734,95	2191285,13
940	382726,95	2191289,00
941	382710,83	2191299,75
942	382694,01	2191313,00
943	382690,88	2191315,00

1	2	3
944	382688,14	2191315,75
945	382682,01	2191315,88
946	382677,89	2191315,50
947	382674,26	2191314,25
948	382670,63	2191311,88
949	382667,00	2191307,88
950	382663,51	2191303,38
951	382662,38	2191301,13
952	382661,88	2191298,76
953	382662,13	2191296,14
954	382663,13	2191292,64
955	382664,38	2191289,39
956	382666,50	2191286,64
957	382669,50	2191282,51
958	382672,25	2191279,51
959	382674,75	2191277,76
960	382678,38	2191276,26
961	382683,00	2191275,01
962	382686,75	2191273,89
963	382689,00	2191271,89
964	382690,50	2191269,51
965	382692,38	2191266,26
966	382694,38	2191263,89
967	382696,38	2191262,77
968	382699,25	2191261,89
969	382701,32	2191261,35
970	382712,07	2191261,60
971	382715,95	2191262,10
972	382719,07	2191261,60
973	382724,57	2191259,10
974	382729,94	2191256,47
975	382733,07	2191255,47
976	382736,44	2191255,10
977	382740,32	2191254,72
978	382748,89	2191253,97
979	382757,02	2191252,35
980	382765,26	2191249,97
981	382770,39	2191247,60
982	382774,01	2191245,60
983	382777,89	2191243,22
984	382781,76	2191240,22
985	382783,76	2191238,22
986	382784,26	2191236,47
987	382784,39	2191234,72
988	382783,64	2191232,85
989	382782,14	2191231,35
990	382778,51	2191229,60
991	382777,39	2191228,35
992	382777,14	2191227,23
993	382778,64	2191224,60
994	382780,76	2191221,35
995	382782,64	2191218,98
996	382784,14	2191218,23

1	2	3
997	382786,26	2191218,10
998	382788,64	2191218,60
999	382792,01	2191219,60
1000	382797,83	2191222,48
1001	382800,58	2191223,48
1002	382804,83	2191225,73
1003	382808,96	2191227,60
1004	382812,21	2191228,23
1005	382815,83	2191228,60
1006	382817,83	2191228,85
1007	382819,83	2191229,98
1008	382821,20	2191231,73
1009	382822,45	2191233,22
1010	382823,58	2191236,10
1011	382823,58	2191238,60
1012	382822,58	2191240,97
1013	382820,83	2191243,22
1014	382816,83	2191246,35
1015	382813,33	2191249,35
1016	382811,58	2191251,97
1017	382810,71	2191255,22
1018	382810,71	2191257,97
1019	382810,96	2191261,35
1020	382811,58	2191264,72
1021	382814,08	2191268,47
1022	382817,08	2191271,84
1023	382819,83	2191273,59
1024	382821,83	2191274,34
1025	382823,45	2191274,72
1026	382825,83	2191274,34
1027	382828,20	2191273,59
1028	382829,95	2191272,72
1029	382832,20	2191271,22
1030	382834,58	2191269,34
1031	382836,58	2191266,97
1032	382837,95	2191264,84
1033	382840,70	2191260,22
1034	382844,53	2191254,65
1035	382847,90	2191249,90
1036	382851,15	2191246,15
1037	382854,15	2191243,15
1038	382857,27	2191240,77
1039	382861,77	2191239,02
1040	382864,90	2191238,40
1041	382870,15	2191237,65
1042	382876,52	2191237,40
1043	382878,90	2191237,15
1044	382879,90	2191236,53
1045	382881,02	2191235,78
1046	382883,39	2191233,65
1047	382888,89	2191228,03
1048	382891,64	2191225,28
1049	382892,77	2191224,90

1	2	3
1050	382894,09	2191225,26
1051	382896,22	2191226,38
1052	382898,22	2191228,38
1053	382900,34	2191231,13
1054	382903,97	2191232,51
1055	382908,59	2191232,63
1056	382913,09	2191231,63
1057	382917,84	2191230,01
1058	382920,34	2191229,01
1059	382922,46	2191228,51
1060	382925,84	2191228,26
1061	382933,34	2191227,88
1062	382935,21	2191227,26
1063	382935,96	2191226,63
1064	382940,58	2191221,38
1065	382943,83	2191217,38
1066	382946,83	2191214,38
1067	382951,08	2191211,63
1068	382953,33	2191210,51
1069	382955,33	2191210,13
1070	382958,33	2191209,88
1071	382964,83	2191209,88
1072	382973,95	2191210,13
1073	382979,45	2191210,13
1074	382983,70	2191209,38
1075	382986,83	2191208,76
1076	382988,70	2191208,01
1077	382993,70	2191205,26
1078	382997,33	2191203,26
1079	382998,70	2191201,64
1080	382999,70	2191199,39
1081	382999,95	2191197,76
1082	382999,95	2191196,01
1083	382999,58	2191194,51
1084	382998,83	2191193,26
1085	382997,58	2191191,26
1086	382993,95	2191186,76
1087	382988,45	2191180,64
1088	382983,45	2191174,76
1089	382980,08	2191171,27
1090	382977,45	2191169,02
1091	382971,84	2191165,92
1092	382966,22	2191163,30
1093	382962,28	2191161,05
1094	382960,83	2191159,59
1095	382962,74	2191159,17
1096	382965,58	2191158,75
1097	382968,41	2191159,17
1098	382977,21	2191161,34
1099	382986,04	2191163,25
1100	382995,70	2191165,42
1101	383007,70	2191168,75
1102	383012,78	2191170,08

1	2	3
1103	383019,37	2191172,17
1104	383027,12	2191174,75
1105	383032,86	2191176,92
1106	383036,16	2191178,08
1107	383037,50	2191179,08
1108	383040,00	2191180,42
1109	383042,16	2191181,25
1110	383044,16	2191181,75
1111	383045,16	2191181,67
1112	383045,83	2191181,25
1113	383046,33	2191180,25
1114	383047,00	2191178,17
1115	383048,41	2191175,25
1116	383049,83	2191172,92
1117	383052,24	2191170,85
1118	383053,91	2191169,52
1119	383055,41	2191169,18
1120	383058,58	2191168,85
1121	383063,08	2191168,94
1122	383066,74	2191169,02
1123	383068,38	2191168,77
1124	383069,79	2191167,77
1125	383070,87	2191166,52
1126	383072,04	2191164,69
1127	383073,54	2191162,19
1128	383074,54	2191160,69
1129	383075,62	2191160,02
1130	383078,12	2191159,35
1131	383081,04	2191158,77
1132	383082,29	2191157,94
1133	383082,71	2191157,02
1134	383082,77	2191155,72
1135	383082,27	2191152,97
1136	383081,77	2191151,72
1137	383080,77	2191150,97
1138	383079,86	2191150,64
1139	383079,27	2191150,55
1140	383075,52	2191150,30
1141	383072,27	2191150,22
1142	383070,86	2191150,05
1143	383069,86	2191149,47
1144	383068,77	2191148,39
1145	383067,77	2191146,97
1146	383066,94	2191145,30
1147	383066,19	2191143,39
1148	383065,94	2191141,14
1149	383065,94	2191138,81
1150	383065,44	2191137,22
1151	383064,22	2191136,14
1152	383058,89	2191133,06
1153	383055,98	2191131,39
1154	383054,31	2191130,97
1155	383049,64	2191131,22

1	2	3
1156	383044,31	2191132,89
1157	383040,73	2191133,39
1158	383037,73	2191133,47
1159	383035,73	2191133,22
1160	383034,31	2191132,47
1161	383032,81	2191131,14
1162	383031,40	2191129,14
1163	383030,31	2191126,39
1164	383029,73	2191124,72
1165	383029,56	2191122,72
1166	383029,81	2191121,06
1167	383030,31	2191119,64
1168	383031,06	2191118,56
1169	383032,48	2191117,73
1170	383034,06	2191117,39
1171	383035,61	2191117,47
1172	383036,86	2191117,80
1173	383038,78	2191118,97
1174	383042,28	2191121,72
1175	383047,28	2191125,14
1176	383049,78	2191126,47
1177	383051,86	2191126,64
1178	383053,44	2191126,47
1179	383055,36	2191125,88
1180	383057,11	2191125,55
1181	383058,16	2191125,93
1182	383067,78	2191134,30
1183	383080,03	2191146,18
1184	383093,78	2191155,43
1185	383106,90	2191163,92
1186	383114,53	2191170,17
1187	383120,78	2191175,67
1188	383131,15	2191185,42
1189	383138,90	2191195,04
1190	383145,90	2191202,92
1191	383152,97	2191210,42
1192	383160,34	2191216,42
1193	383167,47	2191222,05
1194	383174,34	2191226,55
1195	383179,33	2191228,80
1196	383184,84	2191231,30
1197	383193,04	2191234,88
1198	383206,83	2191240,84
1199	383218,57	2191244,83
1200	383229,53	2191248,82
1201	383249,20	2191254,87
1202	383259,17	2191257,75
1203	383268,69	2191260,18
1204	383279,33	2191262,73
1205	383291,80	2191264,61
1206	383295,56	2191265,16
1207	383302,32	2191266,38
1208	383308,41	2191267,60

1	2	3
1209	383314,61	2191267,82
1210	383323,47	2191267,82
1211	383332,33	2191267,60
1212	383338,76	2191266,82
1213	383344,20	2191265,04
1214	383353,84	2191259,83
1215	383362,76	2191254,52
1216	383369,19	2191249,64
1217	383373,62	2191246,10
1218	383378,05	2191241,67
1219	383382,70	2191236,46
1220	383386,80	2191231,59
1221	383390,89	2191226,27
1222	383395,10	2191220,40
1223	383397,76	2191214,87
1224	383399,20	2191210,32
1225	383400,20	2191206,34
1226	383399,87	2191201,58
1227	383399,20	2191198,03
1228	383397,35	2191193,53
1229	383393,91	2191188,00
1230	383389,48	2191182,90
1231	383382,62	2191177,03
1232	383375,64	2191171,49
1233	383371,21	2191168,17
1234	383366,78	2191164,07
1235	383359,14	2191155,66
1236	383356,59	2191152,89
1237	383355,70	2191150,01
1238	383356,14	2191147,46
1239	383357,14	2191145,36
1240	383358,05	2191142,72
1241	383358,60	2191136,07
1242	383357,83	2191131,76
1243	383356,39	2191127,55
1244	383353,17	2191120,24
1245	383351,18	2191117,02
1246	383348,41	2191115,25
1247	383343,87	2191113,92
1248	383339,55	2191113,48
1249	383336,56	2191112,37
1250	383335,23	2191110,71
1251	383334,01	2191107,83
1252	383333,24	2191101,85
1253	383332,24	2191076,84
1254	383332,13	2191059,34
1255	383331,47	2191041,73
1256	383331,80	2191031,66
1257	383332,57	2191028,22
1258	383333,68	2191027,00
1259	383335,67	2191026,01
1260	383337,78	2191025,68
1261	383340,55	2191025,45

1	2	3
1262	383344,42	2191026,12
1263	383347,53	2191027,67
1264	383351,51	2191030,77
1265	383355,48	2191034,73
1266	383357,03	2191038,06
1267	383360,35	2191044,04
1268	383364,45	2191051,68
1269	383368,99	2191061,76
1270	383372,76	2191073,83
1271	383375,30	2191082,58
1272	383376,19	2191088,34
1273	383376,40	2191111,07
1274	383376,77	2191114,62
1275	383377,66	2191117,42
1276	383378,84	2191119,05
1277	383380,53	2191121,11
1278	383381,94	2191122,44
1279	383383,19	2191123,11
1280	383384,30	2191123,26
1281	383385,04	2191123,11
1282	383385,63	2191122,66
1283	383386,05	2191121,81
1284	383387,72	2191116,00
1285	383390,37	2191108,36
1286	383392,53	2191102,88
1287	383394,86	2191099,88
1288	383396,19	2191098,89
1289	383397,68	2191098,72
1290	383399,34	2191099,22
1291	383400,40	2191099,82
1292	383402,50	2191103,91
1293	383403,50	2191108,68
1294	383403,83	2191113,66
1295	383403,50	2191119,31
1296	383403,94	2191122,19
1297	383405,05	2191124,07
1298	383407,27	2191127,62
1299	383408,93	2191130,16
1300	383411,14	2191132,49
1301	383414,47	2191135,48
1302	383418,34	2191138,25
1303	383422,11	2191140,91
1304	383424,66	2191143,23
1305	383426,65	2191146,44
1306	383428,31	2191149,66
1307	383428,75	2191151,87
1308	383428,98	2191155,42
1309	383429,42	2191160,51
1310	383429,85	2191165,34
1311	383431,62	2191168,33
1312	383438,05	2191176,08
1313	383443,10	2191181,36
1314	383445,31	2191183,02

1	2	3
1315	383449,52	2191184,57
1316	383453,51	2191185,23
1317	383461,70	2191185,68
1318	383466,58	2191185,34
1319	383470,56	2191184,24
1320	383476,66	2191182,24
1321	383482,08	2191181,02
1322	383484,74	2191180,80
1323	383487,40	2191181,36
1324	383497,15	2191187,80
1325	383511,17	2191197,32
1326	383517,70	2191201,64
1327	383523,69	2191205,07
1328	383531,11	2191208,84
1329	383536,23	2191211,37
1330	383542,10	2191212,81
1331	383546,97	2191212,81
1332	383551,29	2191211,82
1333	383556,05	2191209,82
1334	383558,71	2191207,83
1335	383560,81	2191204,95
1336	383564,02	2191199,85
1337	383565,58	2191196,09
1338	383565,58	2191193,76
1339	383565,02	2191191,10
1340	383563,58	2191187,56
1341	383561,59	2191181,91
1342	383560,37	2191177,37
1343	383560,04	2191174,38
1344	383560,81	2191171,72
1345	383563,36	2191167,29
1346	383565,46	2191164,19
1347	383566,68	2191163,53
1348	383567,57	2191163,31
1349	383568,57	2191163,64
1350	383569,19	2191164,76
1351	383573,95	2191171,41
1352	383576,50	2191172,85
1353	383578,27	2191172,85
1354	383579,60	2191172,18
1355	383608,74	2191144,61
1356	383629,83	2191127,14
1357	383632,93	2191124,70
1358	383636,03	2191122,93
1359	383639,24	2191121,71
1360	383642,01	2191121,16
1361	383647,55	2191120,71
1362	383651,87	2191120,16
1363	383656,74	2191119,27
1364	383659,51	2191118,72
1365	383662,84	2191117,06
1366	383665,27	2191114,51
1367	383668,15	2191109,86

1	2	3
1368	383669,59	2191105,21
1369	383670,03	2191102,22
1370	383669,92	2191099,12
1371	383668,93	2191095,02
1372	383667,15	2191088,71
1373	383666,05	2191084,28
1374	383664,39	2191076,08
1375	383663,50	2191071,32
1376	383663,85	2191060,93
1377	383663,40	2191043,87
1378	383663,96	2191040,55
1379	383666,95	2191034,24
1380	383670,05	2191025,60
1381	383671,60	2191020,95
1382	383671,60	2191019,40
1383	383670,82	2191017,51
1384	383669,61	2191016,40
1385	383665,51	2191015,63
1386	383654,99	2191014,85
1387	383650,78	2191014,85
1388	383647,90	2191013,86
1389	383645,02	2191011,98
1390	383643,25	2191009,98
1391	383643,14	2191008,10
1392	383644,03	2191006,41
1393	383645,90	2191005,78
1394	383648,89	2191003,95
1395	383653,55	2191001,79
1396	383655,04	2191000,63
1397	383655,21	2190999,63
1398	383654,38	2190998,47
1399	383650,39	2190995,48
1400	383647,23	2190991,99
1401	383645,57	2190989,33
1402	383644,74	2190986,34
1403	383644,74	2190984,68
1404	383645,74	2190981,52
1405	383647,57	2190978,53
1406	383649,73	2190974,38
1407	383651,39	2190970,06
1408	383652,05	2190966,24
1409	383652,22	2190960,26
1410	383651,72	2190956,27
1411	383651,22	2190953,12
1412	383649,89	2190950,79
1413	383646,74	2190946,14
1414	383645,07	2190943,48
1415	383645,24	2190941,15
1416	383645,57	2190938,83
1417	383647,73	2190933,68
1418	383648,89	2190930,19
1419	383649,23	2190927,03
1420	383648,56	2190924,37

1	2	3
1421	383647,63	2190922,42
1422	383644,97	2190915,11
1423	383643,31	2190909,46
1424	383642,65	2190900,82
1425	383642,98	2190891,68
1426	383643,64	2190878,89
1427	383644,31	2190872,58
1428	383647,80	2190865,27
1429	383651,29	2190859,29
1430	383655,94	2190852,98
1431	383658,10	2190848,82
1432	383658,93	2190844,84
1433	383658,60	2190841,01
1434	383657,76	2190836,36
1435	383656,44	2190830,22
1436	383655,44	2190825,26
1437	383655,11	2190822,27
1438	383653,78	2190818,79
1439	383653,44	2190814,80
1440	383653,78	2190808,98
1441	383654,28	2190805,33
1442	383655,44	2190802,01
1443	383655,44	2190799,85
1444	383654,44	2190798,52
1445	383651,12	2190796,69
1446	383643,71	2190792,87
1447	383641,88	2190792,20
1448	383639,56	2190792,54
1449	383630,42	2190798,19
1450	383621,28	2190803,17
1451	383616,30	2190805,99
1452	383612,48	2190806,82
1453	383609,82	2190806,66
1454	383607,16	2190804,83
1455	383604,84	2190803,00
1456	383604,00	2190801,34
1457	383604,34	2190799,02
1458	383605,67	2190795,69
1459	383605,67	2190792,54
1460	383605,00	2190790,71
1461	383600,68	2190788,22
1462	383598,19	2190786,89
1463	383595,53	2190785,89
1464	383591,54	2190786,39
1465	383586,89	2190787,89
1466	383582,08	2190788,72
1467	383578,92	2190788,38
1468	383577,59	2190787,72
1469	383576,59	2190785,73
1470	383576,09	2190782,74
1471	383576,26	2190779,58
1472	383578,25	2190775,76
1473	383581,08	2190773,60

1	2	3
1474	383586,73	2190770,94
1475	383591,05	2190767,62
1476	383596,20	2190764,79
1477	383598,69	2190764,29
1478	383603,11	2190764,13
1479	383605,43	2190764,29
1480	383608,59	2190765,13
1481	383614,40	2190767,45
1482	383625,04	2190771,77
1483	383631,52	2190775,09
1484	383635,50	2190775,92
1485	383640,15	2190775,43
1486	383642,48	2190774,60
1487	383645,30	2190772,93
1488	383651,12	2190766,95
1489	383657,60	2190761,64
1490	383659,76	2190760,64
1491	383663,41	2190760,64
1492	383670,72	2190761,14
1493	383673,88	2190759,98
1494	383676,54	2190756,65
1495	383677,70	2190753,00
1496	383677,04	2190750,34
1497	383675,87	2190748,51
1498	383673,71	2190747,52
1499	383664,41	2190747,52
1500	383658,76	2190747,18
1501	383657,43	2190746,35
1502	383657,27	2190745,02
1503	383658,36	2190742,67
1504	383662,13	2190739,46
1505	383668,88	2190735,36
1506	383675,86	2190730,82
1507	383677,96	2190727,72
1508	383678,85	2190724,73
1509	383679,07	2190721,07
1510	383678,18	2190718,97
1511	383675,64	2190715,65
1512	383672,65	2190712,99
1513	383666,45	2190709,89
1514	383660,02	2190706,79
1515	383654,48	2190705,24
1516	383650,05	2190704,68
1517	383648,06	2190704,68
1518	383646,40	2190703,49
1519	383645,73	2190701,60
1520	383644,96	2190695,18
1521	383645,18	2190689,86
1522	383646,29	2190686,10
1523	383648,61	2190681,67
1524	383651,27	2190679,12
1525	383654,15	2190677,57
1526	383657,81	2190676,35

1	2	3
1527	383663,68	2190675,58
1528	383670,99	2190675,24
1529	383674,31	2190674,25
1530	383677,52	2190671,59
1531	383679,62	2190667,93
1532	383681,40	2190663,95
1533	383682,28	2190659,41
1534	383682,50	2190655,64
1535	383681,84	2190653,20
1536	383680,73	2190651,21
1537	383678,85	2190646,23
1538	383677,19	2190643,12
1539	383676,19	2190640,13
1540	383675,64	2190636,70
1541	383675,64	2190630,39
1542	383675,86	2190625,40
1543	383675,53	2190621,42
1544	383674,53	2190618,43
1545	383672,43	2190614,33
1546	383668,99	2190610,01
1547	383665,23	2190606,35
1548	383663,23	2190604,92
1549	383661,13	2190604,36
1550	383658,91	2190604,03
1551	383655,81	2190604,47
1552	383651,38	2190605,91
1553	383646,51	2190607,79
1554	383642,41	2190610,56
1555	383639,31	2190613,89
1556	383637,65	2190615,99
1557	383636,76	2190618,43
1558	383636,10	2190622,30
1559	383636,10	2190625,18
1560	383636,87	2190629,17
1561	383638,31	2190634,26
1562	383641,19	2190639,91
1563	383642,97	2190641,69
1564	383644,52	2190642,46
1565	383647,06	2190642,68
1566	383651,05	2190642,79
1567	383654,37	2190642,79
1568	383656,37	2190643,24
1569	383656,92	2190644,01
1570	383657,14	2190645,34
1571	383656,92	2190647,44
1572	383655,81	2190649,55
1573	383653,82	2190652,43
1574	383651,32	2190655,97
1575	383648,55	2190658,85
1576	383647,33	2190659,74
1577	383646,22	2190659,96
1578	383644,78	2190659,74
1579	383643,56	2190658,63

1	2	3
1580	383640,91	2190656,64
1581	383638,69	2190655,53
1582	383636,70	2190655,64
1583	383634,04	2190656,86
1584	383631,82	2190657,86
1585	383629,61	2190657,86
1586	383627,84	2190657,19
1587	383626,06	2190655,86
1588	383625,29	2190654,75
1589	383625,29	2190651,99
1590	383625,73	2190649,99
1591	383626,95	2190647,89
1592	383628,94	2190644,68
1593	383629,72	2190641,57
1594	383629,39	2190639,14
1595	383628,83	2190637,59
1596	383627,73	2190636,26
1597	383625,51	2190635,26
1598	383622,63	2190634,26
1599	383620,75	2190632,82
1600	383618,75	2190630,17
1601	383613,00	2190620,42
1602	383610,12	2190614,99
1603	383608,45	2190613,11
1604	383606,57	2190612,34
1605	383604,47	2190612,67
1606	383602,14	2190613,44
1607	383600,59	2190614,99
1608	383598,60	2190617,21
1609	383597,93	2190619,09
1610	383597,38	2190621,86
1611	383597,71	2190626,40
1612	383598,04	2190630,17
1613	383598,60	2190633,38
1614	383599,04	2190636,92
1615	383599,15	2190644,12
1616	383598,93	2190646,34
1617	383598,38	2190647,67
1618	383597,27	2190649,22
1619	383596,38	2190650,21
1620	383595,61	2190650,55
1621	383594,17	2190650,44
1622	383592,46	2190650,00
1623	383590,69	2190649,01
1624	383589,25	2190646,79
1625	383587,37	2190643,58
1626	383586,70	2190640,59
1627	383586,81	2190635,72
1628	383586,48	2190631,06
1629	383584,71	2190626,08
1630	383581,83	2190620,76
1631	383578,29	2190616,67
1632	383573,08	2190612,01

1	2	3
1633	383571,19	2190610,49
1634	383567,09	2190603,84
1635	383566,65	2190602,62
1636	383567,20	2190601,52
1637	383571,30	2190599,75
1638	383574,40	2190597,75
1639	383575,73	2190595,65
1640	383576,39	2190592,88
1641	383575,51	2190589,89
1642	383574,40	2190587,67
1643	383571,74	2190584,57
1644	383568,42	2190582,58
1645	383566,65	2190581,14
1646	383566,09	2190579,26
1647	383565,82	2190574,85
1648	383565,04	2190570,76
1649	383563,93	2190568,21
1650	383559,17	2190559,35
1651	383549,31	2190543,73
1652	383546,29	2190538,60
1653	383526,51	2190514,23
1654	383522,75	2190508,80
1655	383519,98	2190505,26
1656	383517,21	2190500,17
1657	383516,32	2190497,84
1658	383516,10	2190494,85
1659	383516,21	2190491,86
1660	383516,32	2190487,87
1661	383515,99	2190486,32
1662	383514,77	2190485,77
1663	383512,45	2190485,99
1664	383510,01	2190487,10
1665	383507,80	2190489,09
1666	383506,13	2190490,97
1667	383504,92	2190493,85
1668	383502,70	2190498,06
1669	383501,37	2190500,28
1670	383500,15	2190500,94
1671	383498,27	2190500,83
1672	383495,72	2190500,17
1673	383491,40	2190499,06
1674	383486,86	2190499,39
1675	383484,54	2190500,17
1676	383482,32	2190501,61
1677	383479,66	2190502,27
1678	383476,90	2190502,60
1679	383474,02	2190502,16
1680	383473,24	2190501,38
1681	383473,13	2190499,61
1682	383473,57	2190497,18
1683	383474,90	2190494,19
1684	383476,90	2190489,64
1685	383480,06	2190484,01

1	2	3
1686	383482,39	2190481,24
1687	383484,82	2190477,48
1688	383485,71	2190474,49
1689	383485,82	2190471,94
1690	383485,49	2190469,72
1691	383484,49	2190467,84
1692	383481,94	2190464,08
1693	383477,62	2190459,09
1694	383472,09	2190454,22
1695	383468,54	2190452,22
1696	383465,55	2190451,34
1697	383463,45	2190451,45
1698	383460,46	2190452,45
1699	383458,46	2190452,22
1700	383457,58	2190451,67
1701	383456,25	2190450,67
1702	383455,03	2190448,90
1703	383453,92	2190446,47
1704	383453,37	2190443,92
1705	383453,26	2190440,48
1706	383453,48	2190438,16
1707	383454,36	2190435,28
1708	383455,25	2190432,95
1709	383455,54	2190430,43
1710	383455,37	2190426,61
1711	383455,20	2190423,88
1712	383454,54	2190418,01
1713	383453,65	2190412,80
1714	383453,10	2190408,26
1715	383452,21	2190405,49
1716	383450,88	2190404,16
1717	383449,22	2190403,39
1718	383447,78	2190403,28
1719	383446,34	2190403,61
1720	383443,35	2190405,27
1721	383439,36	2190407,70
1722	383435,49	2190409,48
1723	383432,83	2190410,14
1724	383430,84	2190409,92
1725	383429,84	2190409,03
1726	383429,62	2190406,60
1727	383429,51	2190401,84
1728	383429,06	2190400,40
1729	383427,29	2190398,84
1730	383423,75	2190397,40
1731	383419,54	2190396,30
1732	383416,77	2190396,08
1733	383413,78	2190396,63
1734	383411,23	2190397,96
1735	383405,36	2190402,72
1736	383404,25	2190403,28
1737	383403,26	2190403,05
1738	383402,26	2190402,28

1	2	3
1739	383401,60	2190400,84
1740	383401,38	2190398,40
1741	383401,60	2190395,52
1742	383402,04	2190393,09
1743	383402,81	2190389,10
1744	383404,14	2190383,34
1745	383405,47	2190377,36
1746	383405,58	2190374,81
1747	383405,14	2190373,59
1748	383402,81	2190371,71
1749	383400,93	2190369,72
1750	383398,31	2190367,23
1751	383396,02	2190364,45
1752	383394,68	2190361,90
1753	383395,21	2190359,07
1754	383396,96	2190356,92
1755	383398,85	2190355,98
1756	383400,06	2190356,52
1757	383401,27	2190358,80
1758	383402,34	2190362,70
1759	383403,44	2190364,42
1760	383404,04	2190365,36
1761	383405,30	2190367,33
1762	383411,80	2190373,70
1763	383413,67	2190375,48
1764	383415,00	2190375,48
1765	383418,21	2190374,70
1766	383423,08	2190373,70
1767	383425,86	2190373,23
1768	383427,35	2190373,23
1769	383428,85	2190374,23
1770	383429,85	2190375,73
1771	383430,84	2190378,55
1772	383432,34	2190380,38
1773	383435,50	2190381,37
1774	383438,82	2190381,21
1775	383440,48	2190380,04
1776	383442,14	2190377,39
1777	383443,47	2190375,06
1778	383445,46	2190372,74
1779	383448,62	2190370,74
1780	383449,52	2190369,20
1781	383449,40	2190367,96
1782	383478,92	2190368,37
1783	383479,01	2190378,84
1784	383479,67	2190381,00
1785	383481,83	2190383,32
1786	383484,32	2190384,82
1787	383488,31	2190385,65
1788	383492,80	2190385,48
1789	383496,95	2190384,82
1790	383499,94	2190382,99
1791	383501,60	2190380,66

1	2	3
1792	383502,10	2190378,17
1793	383502,26	2190373,85
1794	383501,90	2190370,17
1795	383503,09	2190366,43
1796	383505,47	2190362,93
1797	383507,15	2190359,14
1798	383507,99	2190355,08
1799	383507,99	2190349,47
1800	383508,13	2190345,55
1801	383509,39	2190343,30
1802	383511,50	2190342,32
1803	383515,28	2190342,60
1804	383518,93	2190343,30
1805	383520,89	2190342,46
1806	383522,71	2190339,52
1807	383524,53	2190332,51
1808	383527,06	2190327,18
1809	383530,28	2190324,38
1810	383534,91	2190323,26
1811	383540,51	2190324,94
1812	383545,28	2190328,45
1813	383552,29	2190337,56
1814	383554,81	2190340,08
1815	383557,05	2190340,64
1816	383559,44	2190339,52
1817	383563,78	2190334,75
1818	383566,30	2190331,67
1819	383567,99	2190328,45
1820	383568,97	2190323,82
1821	383569,39	2190315,27
1822	383569,39	2190305,32
1823	383569,25	2190301,11
1824	383570,23	2190298,45
1825	383571,91	2190297,75
1826	383575,84	2190298,87
1827	383580,88	2190299,15
1828	383586,49	2190298,59
1829	383594,34	2190296,35
1830	383603,87	2190291,86
1831	383613,68	2190288,92
1832	383622,23	2190288,22
1833	383629,66	2190288,92
1834	383636,53	2190290,88
1835	383642,98	2190293,96
1836	383655,59	2190303,49
1837	383660,78	2190308,40
1838	383664,56	2190310,36
1839	383668,49	2190310,92
1840	383673,12	2190310,08
1841	383678,44	2190306,30
1842	383683,21	2190300,41
1843	383687,41	2190296,77
1844	383694,42	2190293,82

1	2	3
1845	383703,25	2190291,58
1846	383708,86	2190289,20
1847	383715,17	2190285,55
1848	383718,81	2190282,33
1849	383720,21	2190278,54
1850	383720,63	2190274,34
1851	383720,35	2190270,97
1852	383716,85	2190262,84
1853	383714,33	2190256,68
1854	383713,77	2190251,49
1855	383714,47	2190246,30
1856	383716,29	2190242,10
1857	383719,37	2190237,89
1858	383722,74	2190234,81
1859	383730,87	2190230,04
1860	383741,94	2190223,60
1861	383752,45	2190216,59
1862	383756,52	2190214,06
1863	383758,34	2190212,38
1864	383758,76	2190209,58
1865	383757,64	2190206,35
1866	383751,05	2190198,65
1867	383749,37	2190195,56
1868	383749,23	2190192,48
1869	383751,33	2190188,97
1870	383758,48	2190183,65
1871	383761,84	2190182,53
1872	383764,79	2190182,25
1873	383777,40	2190185,33
1874	383780,63	2190184,77
1875	383782,73	2190183,65
1876	383784,27	2190181,96
1877	383784,83	2190179,16
1878	383784,55	2190176,50
1879	383783,15	2190172,85
1880	383780,49	2190168,93
1881	383773,62	2190163,18
1882	383767,45	2190157,99
1883	383764,65	2190154,07
1884	383762,97	2190151,13
1885	383763,53	2190146,64
1886	383765,07	2190143,70
1887	383768,85	2190141,03
1888	383772,78	2190136,27
1889	383777,26	2190131,50
1890	383780,91	2190128,84
1891	383783,71	2190127,72
1892	383787,36	2190128,28
1893	383792,82	2190131,92
1894	383796,47	2190133,47
1895	383802,36	2190133,75
1896	383808,24	2190133,04
1897	383816,93	2190129,54

1	2	3
1898	383822,96	2190126,32
1899	383825,76	2190122,67
1900	383826,60	2190119,03
1901	383826,18	2190114,26
1902	383823,94	2190110,34
1903	383821,42	2190108,93
1904	383819,04	2190108,93
1905	383810,06	2190114,40
1906	383806,70	2190115,94
1907	383803,48	2190115,94
1908	383801,09	2190114,96
1909	383799,41	2190109,36
1910	383798,29	2190104,31
1911	383798,43	2190097,16
1912	383799,41	2190091,69
1913	383801,09	2190085,11
1914	383815,25	2190057,21
1915	383817,63	2190052,59
1916	383820,58	2190048,94
1917	383824,92	2190045,44
1918	383829,97	2190040,67
1919	383833,61	2190034,64
1920	383837,40	2190029,18
1921	383842,02	2190025,25
1922	383844,69	2190023,43
1923	383845,53	2190020,77
1924	383845,81	2190014,60
1925	383845,67	2190008,15
1926	383846,37	2190000,44
1927	383850,60	2189984,25
1928	383854,94	2189971,36
1929	383859,85	2189956,22
1930	383862,65	2189950,05
1931	383865,74	2189945,00
1932	383869,80	2189940,94
1933	383876,95	2189936,59
1934	383883,54	2189933,37
1935	383886,06	2189932,95
1936	383889,57	2189933,37
1937	383892,93	2189934,63
1938	383899,10	2189939,54
1939	383903,44	2189941,36
1940	383906,11	2189941,50
1941	383909,61	2189940,80
1942	383913,40	2189938,13
1943	383916,62	2189934,63
1944	383918,58	2189931,41
1945	383919,00	2189926,22
1946	383918,30	2189922,15
1947	383916,34	2189918,51
1948	383911,01	2189912,06
1949	383909,61	2189909,82
1950	383909,33	2189907,86

1	2	3
1951	383910,31	2189905,75
1952	383912,83	2189903,79
1953	383914,52	2189901,27
1954	383915,50	2189898,05
1955	383915,50	2189895,10
1956	383914,66	2189893,56
1957	383910,31	2189890,34
1958	383907,65	2189888,09
1959	383906,25	2189885,57
1960	383905,69	2189881,22
1961	383905,97	2189877,30
1962	383907,37	2189872,95
1963	383910,31	2189867,77
1964	383911,01	2189863,84
1965	383910,87	2189859,36
1966	383909,89	2189853,47
1967	383910,03	2189849,83
1968	383910,59	2189848,00
1969	383913,54	2189845,34
1970	383914,94	2189843,66
1971	383915,92	2189839,87
1972	383915,50	2189834,55
1973	383914,24	2189830,20
1974	383911,43	2189826,98
1975	383908,21	2189825,16
1976	383900,08	2189823,47
1977	383892,37	2189822,63
1978	383887,88	2189821,37
1979	383883,40	2189819,27
1980	383878,63	2189815,76
1981	383875,55	2189812,26
1982	383873,73	2189808,61
1983	383872,32	2189802,59
1984	383872,04	2189796,84
1985	383872,04	2189791,09
1986	383873,03	2189786,75
1987	383874,57	2189782,54
1988	383875,55	2189777,78
1989	383875,69	2189774,13
1990	383874,71	2189770,77
1991	383870,92	2189763,06
1992	383867,70	2189757,17
1993	383867,00	2189753,81
1994	383867,70	2189750,58
1995	383869,66	2189746,38
1996	383870,92	2189742,87
1997	383870,78	2189738,81
1998	383869,38	2189734,46
1999	383865,88	2189727,31
2000	383864,62	2189723,81
2001	383864,62	2189721,15
2002	383865,74	2189718,62
2003	383867,84	2189716,52

1	2	3
2004	383871,90	2189715,26
2005	383878,35	2189714,56
2006	383882,28	2189714,84
2007	383886,06	2189714,14
2008	383889,01	2189712,60
2009	383891,25	2189710,07
2010	383892,93	2189707,13
2011	383895,03	2189706,01
2012	383896,86	2189705,87
2013	383898,40	2189704,19
2014	383898,68	2189701,52
2015	383897,70	2189699,14
2016	383895,59	2189697,32
2017	383892,65	2189696,48
2018	383886,48	2189696,62
2019	383884,10	2189696,20
2020	383883,12	2189695,07
2021	383882,98	2189689,75
2022	383881,86	2189684,00
2023	383879,61	2189680,36
2024	383876,25	2189678,25
2025	383871,06	2189676,43
2026	383869,24	2189675,31
2027	383867,70	2189672,65
2028	383865,74	2189668,44
2029	383863,21	2189665,78
2030	383856,91	2189662,27
2031	383853,54	2189660,59
2032	383851,44	2189658,77
2033	383848,36	2189654,43
2034	383845,83	2189651,76
2035	383842,19	2189650,78
2036	383837,70	2189650,78
2037	383833,64	2189651,76
2038	383826,49	2189654,71
2039	383821,86	2189655,69
2040	383817,24	2189655,27
2041	383810,65	2189654,14
2042	383806,58	2189653,44
2043	383803,50	2189653,86
2044	383797,47	2189656,81
2045	383793,97	2189658,07
2046	383790,88	2189658,21
2047	383787,24	2189657,65
2048	383780,09	2189653,86
2049	383765,37	2189643,77
2050	383757,66	2189639,71
2051	383751,92	2189638,31
2052	383745,47	2189637,74
2053	383739,30	2189638,73
2054	383733,41	2189641,39
2055	383729,63	2189643,91
2056	383728,23	2189646,86

1	2	3
2057	383728,23	2189649,10
2058	383730,33	2189653,58
2059	383734,25	2189658,21
2060	383737,48	2189660,45
2061	383742,24	2189662,13
2062	383752,20	2189663,54
2063	383755,42	2189664,66
2064	383759,63	2189668,72
2065	383762,43	2189673,63
2066	383763,41	2189680,22
2067	383763,69	2189690,45
2068	383763,55	2189695,64
2069	383762,15	2189697,46
2070	383760,19	2189697,88
2071	383758,22	2189697,18
2072	383757,24	2189695,36
2073	383757,24	2189688,49
2074	383757,80	2189682,88
2075	383756,26	2189676,99
2076	383753,60	2189672,09
2077	383750,23	2189669,56
2078	383745,19	2189667,18
2079	383739,72	2189666,20
2080	383734,96	2189665,64
2081	383731,87	2189664,94
2082	383729,77	2189662,55
2083	383725,42	2189654,43
2084	383722,76	2189649,80
2085	383720,24	2189647,98
2086	383713,58	2189645,47
2087	383704,89	2189640,99
2088	383698,72	2189636,08
2089	383694,94	2189631,03
2090	383692,84	2189626,97
2091	383691,16	2189620,52
2092	383690,17	2189614,07
2093	383691,16	2189609,45
2094	383693,40	2189607,07
2095	383696,48	2189606,64
2096	383704,89	2189612,81
2097	383708,12	2189616,04
2098	383710,78	2189617,58
2099	383714,56	2189618,00
2100	383721,85	2189617,58
2101	383736,85	2189618,00
2102	383743,02	2189617,16
2103	383747,78	2189615,34
2104	383752,27	2189612,25
2105	383756,20	2189608,05
2106	383759,14	2189602,02
2107	383762,50	2189591,23
2108	383765,59	2189583,80
2109	383769,09	2189578,19

1	2	3
2110	383773,44	2189574,26
2111	383777,78	2189570,34
2112	383780,75	2189565,89
2113	383783,41	2189558,74
2114	383785,09	2189554,26
2115	383787,20	2189552,29
2116	383791,26	2189549,91
2117	383796,73	2189547,25
2118	383802,06	2189543,60
2119	383806,68	2189539,54
2120	383810,05	2189535,05
2121	383812,01	2189530,85
2122	383812,57	2189527,20
2123	383811,73	2189524,68
2124	383809,62	2189522,16
2125	383802,34	2189516,55
2126	383800,65	2189514,45
2127	383799,95	2189512,34
2128	383800,51	2189509,40
2129	383801,35	2189505,90
2130	383803,46	2189500,85
2131	383806,26	2189494,26
2132	383807,10	2189491,88
2133	383808,64	2189490,76
2134	383810,19	2189490,48
2135	383813,13	2189490,34
2136	383817,33	2189489,36
2137	383820,00	2189488,65
2138	383821,68	2189487,39
2139	383822,52	2189485,15
2140	383822,80	2189482,21
2141	383822,24	2189477,58
2142	383820,56	2189469,03
2143	383819,72	2189464,40
2144	383818,04	2189460,90
2145	383814,39	2189457,54
2146	383810,05	2189455,43
2147	383807,80	2189453,61
2148	383805,56	2189449,83
2149	383801,64	2189442,82
2150	383797,85	2189438,05
2151	383792,66	2189434,55
2152	383788,46	2189433,15
2153	383784,81	2189432,87
2154	383781,73	2189433,29
2155	383777,95	2189435,11
2156	383774,30	2189437,63
2157	383770,94	2189438,61
2158	383767,85	2189438,61
2159	383764,91	2189437,49
2160	383762,81	2189435,11
2161	383761,27	2189433,43
2162	383758,60	2189433,01

1	2	3
2163	383756,64	2189434,13
2164	383753,70	2189440,15
2165	383751,59	2189441,56
2166	383744,44	2189443,52
2167	383740,80	2189444,64
2168	383737,86	2189447,44
2169	383737,02	2189449,13
2170	383736,88	2189453,33
2171	383736,74	2189457,68
2172	383735,61	2189459,78
2173	383733,65	2189462,30
2174	383731,41	2189464,12
2175	383729,03	2189464,97
2176	383725,10	2189465,81
2177	383722,16	2189466,79
2178	383720,19	2189468,19
2179	383717,53	2189470,57
2180	383715,57	2189471,13
2181	383711,92	2189471,27
2182	383709,82	2189470,85
2183	383706,32	2189467,91
2184	383704,50	2189466,79
2185	383702,81	2189466,65
2186	383699,45	2189467,63
2187	383691,32	2189469,87
2188	383688,24	2189470,57
2189	383686,13	2189470,15
2190	383684,87	2189467,77
2191	383683,89	2189465,39
2192	383681,65	2189463,14
2193	383676,60	2189458,66
2194	383674,36	2189456,13
2195	383673,52	2189452,91
2196	383673,52	2189446,32
2197	383674,64	2189434,97
2198	383677,44	2189425,16
2199	383679,54	2189420,53
2200	383682,21	2189417,17
2201	383683,89	2189414,78
2202	383683,89	2189412,54
2203	383683,05	2189409,74
2204	383681,37	2189404,83
2205	383680,25	2189397,96
2206	383679,26	2189394,18
2207	383677,86	2189391,65
2208	383672,40	2189388,29
2209	383664,55	2189384,65
2210	383661,04	2189381,70
2211	383656,28	2189375,82
2212	383652,77	2189370,07
2213	383646,60	2189358,01
2214	383643,94	2189354,37
2215	383640,86	2189350,30

1	2	3
2216	383639,88	2189347,08
2217	383640,44	2189344,28
2218	383642,26	2189342,17
2219	383646,74	2189340,63
2220	383651,65	2189340,21
2221	383656,00	2189338,25
2222	383660,76	2189335,59
2223	383662,44	2189333,34
2224	383662,72	2189330,96
2225	383661,88	2189327,18
2226	383659,50	2189324,79
2227	383653,05	2189321,71
2228	383643,94	2189319,47
2229	383641,00	2189318,77
2230	383639,88	2189317,22
2231	383639,18	2189312,88
2232	383638,75	2189310,63
2233	383634,97	2189305,03
2234	383632,17	2189300,26
2235	383631,32	2189296,90
2236	383630,76	2189291,71
2237	383629,64	2189288,21
2238	383625,58	2189282,46
2239	383624,04	2189279,24
2240	383623,62	2189275,03
2241	383624,04	2189271,39
2242	383624,91	2189266,67
2243	383366,04	2189305,74
2244	383253,85	2189220,12
2245	383001,08	2189028,43
2246	382819,53	2189154,87
2247	382629,80	2189089,37
2248	382599,24	2189078,83
2249	382571,80	2189070,25
2250	382374,07	2189061,03
2251	382365,37	2189059,62
2252	382364,97	2189055,86
2253	382353,28	2188943,76
2254	382300,62	2188909,56
2255	382099,18	2187935,58
2256	382078,92	2187812,82
2257	382077,11	2187801,85
2258	382030,94	2187692,83
2259	382008,51	2187339,12
2260	382056,31	2187307,00
2261	382108,24	2187178,41
2262	382101,39	2187009,42
2263	381956,32	2186767,11
2264	381876,55	2186666,34
2265	381856,77	2186648,78
2266	381810,55	2186591,90
2267	381803,88	2186582,00
2268	381773,47	2186578,04

1	2	3
2269	381534,44	2186536,95
2270	381535,16	2186306,61
2271	381553,92	2186224,61
2272	381567,63	2186164,68
2273	381646,78	2185818,66
2274	381703,40	2185527,06
2275	381713,19	2185479,42
2276	381402,64	2185031,44
2277	381361,42	2184671,11
2278	381351,96	2184594,86
2279	381180,07	2184415,78
2280	381136,24	2184264,09
2281	381037,11	2184101,47
2282	381022,52	2184078,30
2283	381006,05	2184051,05
2284	380706,49	2184437,86
2285	380304,76	2184970,63
2286	379888,99	2185515,14
2287	379676,21	2185791,60
2288	379429,50	2186118,70
2289	379095,50	2186554,22
2290	379090,85	2186557,79
2291	379061,24	2186602,99
2292	379045,50	2186622,66
2293	378955,96	2186754,24
2294	378889,47	2186845,86
2295	378875,29	2186866,80
2296	378863,31	2186883,65
2297	378427,48	2187524,81
2298	378413,49	2187556,35
2299	378390,73	2187607,13
2300	378519,68	2188080,25
2301	378524,21	2188096,75
2302	378542,46	2188163,23
2303	378662,18	2188596,25
2304	378669,62	2188622,04
2305	378740,51	2188867,75
2306	378833,04	2189188,36
2307	379031,89	2189821,45
2308	379110,22	2190094,57
2309	379169,48	2190305,72
2310	379245,88	2190557,07
2311	379251,11	2190573,85
2312	379310,01	2190764,48
2313	379387,97	2191014,95
2314	379141,89	2191302,23
2315	379101,80	2191349,03
2316	379095,13	2191356,82
2317	379087,07	2191366,23
2318	378957,14	2191287,06
2319	378958,07	2191285,04
2320	378960,40	2191265,98
2321	378960,01	2191257,03

1	2	3
2322	378914,52	2191202,18
2323	378837,68	2191116,35
2324	378771,63	2191038,75
2325	378725,15	2190974,44
2326	378691,53	2190917,55
2327	378654,24	2190865,87
2328	378628,96	2190813,45
2329	378617,34	2190789,90
2330	378599,31	2190773,70
2331	378580,66	2190751,98
2332	378567,21	2190723,54
2333	378547,96	2190688,68
2334	378535,73	2190675,83
2335	378509,45	2190651,98
2336	378499,67	2190641,27
2337	378488,97	2190621,09
2338	378475,94	2190604,78
2339	378428,56	2190563,18
2340	378373,55	2190509,67
2341	378334,12	2190476,64
2342	378271,50	2190440,78
2343	378228,10	2190416,92
2344	378203,04	2190398,88
2345	378180,11	2190396,43
2346	378154,74	2190399,18
2347	378127,54	2190409,58
2348	378111,04	2190425,18
2349	378107,78	2190427,25
2350	378006,12	2190301,20
2351	377915,97	2190198,44
2352	377776,18	2190048,23
2353	377747,10	2190008,51
2354	377695,23	2189898,57
2355	377707,37	2189893,36
2356	377732,85	2189888,53
2357	377792,08	2189877,31
2358	377828,66	2189876,03
2359	377841,49	2189873,46
2360	377852,40	2189863,83
2361	377672,94	2189319,07
2362	377657,32	2189316,24
2363	377618,16	2189312,69
2364	377604,73	2189314,56
2365	377603,69	2189304,19
2366	377637,07	2189304,91
2367	377660,66	2189307,09
2368	377683,39	2189309,67
2369	377680,68	2189269,15
2370	377685,08	2189227,64
2371	377713,03	2189104,30
2372	377674,23	2189089,70
2373	377663,86	2189085,29
2374	377648,56	2189072,32

1	2	3
2375	377645,19	2189064,27
2376	377645,97	2189049,49
2377	377652,71	2189023,02
2378	377662,56	2189001,23
2379	377671,12	2188986,70
2380	377786,86	2188875,85
2381	377745,37	2188837,97
2382	377757,30	2188801,65
2383	377770,78	2188776,22
2384	377810,82	2188718,14
2385	377850,75	2188658,98
2386	377857,49	2188644,45
2387	377888,35	2188539,89
2388	377847,12	2188518,36
2389	377845,57	2188512,39
2390	377958,73	2188250,43
2391	377882,60	2188217,72
2392	377849,40	2188206,81
2393	377814,34	2188259,28
2394	377794,39	2188286,96
2395	377772,00	2188305,77
2396	377699,62	2188355,99
2397	377656,51	2188381,42
2398	377601,99	2188403,67
2399	377558,24	2188441,98
2400	377525,43	2188464,83
2401	377468,21	2188485,47
2402	377407,26	2188485,47
2403	377444,08	2188312,28
2404	377480,00	2188110,56
2405	377498,49	2187980,90
2406	377491,53	2187873,69
2407	377438,31	2187645,29
1	377421,64	2187562,82
2408	387856,16	2189564,51
2409	387869,04	2189566,53
2410	387900,82	2189564,11
2411	387929,38	2189562,50
2412	387947,08	2189564,92
2413	387977,65	2189573,37
2414	387996,16	2189578,60
2415	388016,67	2189588,66
2416	388045,01	2189591,51
2417	388062,31	2189595,13
2418	388073,98	2189599,96
2419	388077,60	2189605,60
2420	388074,40	2189622,65
2421	388059,95	2189676,89
2422	388046,52	2189716,15
2423	388041,62	2189728,80
2424	388041,10	2189737,58
2425	388042,65	2189744,81

1	2	3
2426	388046,78	2189751,79
2427	388047,04	2189775,55
2428	388039,00	2189820,08
2429	388031,51	2189916,93
2430	388027,12	2190003,60
2431	388023,68	2190036,68
2432	388025,50	2190047,85
2433	388028,88	2190065,26
2434	388031,69	2190094,56
2435	388072,00	2190064,52
2436	388079,19	2190060,44
2437	388228,26	2189975,75
2438	388241,73	2189964,57
2439	388257,46	2189946,84
2440	388299,60	2189891,93
2441	388317,78	2189916,18
2442	388315,45	2190034,04
2443	388397,92	2190031,96
2444	388464,13	2190030,30
2445	388451,29	2190042,85
2446	388421,69	2190114,66
2447	388313,45	2190165,36
2448	388313,30	2190141,48
2449	388274,29	2190208,02
2450	388283,13	2190233,20
2451	388294,91	2190260,78
2452	388311,41	2190270,05
2453	388330,61	2190306,21
2454	388340,09	2190326,64
2455	388345,69	2190345,02
2456	388323,91	2190416,00
2457	388283,36	2190437,56
2458	388164,52	2190430,65
2459	388162,75	2190428,13
2460	388111,00	2190354,21
2461	388108,12	2190295,78
2462	388106,15	2190255,74
2463	388099,87	2190283,03
2464	388094,37	2190315,38
2465	388093,53	2190322,05
2466	388097,03	2190350,39
2467	388105,27	2190376,59
2468	388107,57	2190402,57
2469	388106,32	2190439,02
2470	388106,11	2190454,10
2471	388094,29	2190462,76
2472	388081,66	2190478,62
2473	388072,39	2190494,34
2474	388062,97	2190510,17
2475	388035,98	2190544,85
2476	388027,24	2190557,83
2477	388017,03	2190567,55
2478	388011,09	2190570,61

1	2	3
2479	387999,79	2190571,51
2480	387988,07	2190570,66
2481	387979,92	2190571,51
2482	387973,13	2190576,78
2483	387964,13	2190586,80
2484	387952,58	2190591,56
2485	387946,13	2190585,44
2486	387942,56	2190577,63
2487	387942,39	2190566,92
2488	387941,71	2190560,47
2489	387937,81	2190555,54
2490	387931,69	2190548,91
2491	387931,01	2190546,87
2492	387926,43	2190541,95
2493	387919,57	2190535,29
2494	387913,28	2190532,58
2495	387906,15	2190531,22
2496	387901,06	2190531,05
2497	387889,00	2190535,29
2498	387882,21	2190540,90
2499	387876,61	2190544,98
2500	387870,32	2190547,53
2501	387845,00	2190549,74
2502	387839,15	2190550,77
2503	387828,49	2190556,62
2504	387819,03	2190550,94
2505	387804,59	2190543,72
2506	387784,13	2190537,35
2507	387769,44	2190537,19
2508	387759,12	2190538,05
2509	387745,71	2190547,34
2510	387734,19	2190551,99
2511	387723,19	2190553,19
2512	387710,81	2190550,95
2513	387706,85	2190549,41
2514	387703,15	2190550,96
2515	387699,37	2190556,29
2516	387696,10	2190559,91
2517	387686,30	2190563,00
2518	387673,75	2190565,41
2519	387665,33	2190572,81
2520	387655,18	2190587,60
2521	387652,43	2190592,94
2522	387649,85	2190596,38
2523	387650,19	2190601,19
2524	387652,43	2190603,95
2525	387656,56	2190606,53
2526	387657,24	2190608,76
2527	387656,04	2190612,21
2528	387647,27	2190623,56
2529	387637,81	2190631,30
2530	387626,75	2190636,16
2531	387610,76	2190640,98

1	2	3
2532	387598,21	2190643,91
2533	387595,02	2190610,97
2534	387473,73	2190692,90
2535	387312,89	2190732,19
2536	387238,73	2190750,32
2537	387144,81	2190579,87
2538	387119,70	2190572,71
2539	387101,33	2190571,47
2540	387098,25	2190570,83
2541	387211,39	2190777,53
2542	387096,34	2190780,26
2543	387077,49	2190782,66
2544	387065,75	2190784,15
2545	387006,45	2190799,08
2546	386997,30	2190804,27
2547	386985,87	2190815,79
2548	386926,84	2190860,50
2549	386914,96	2190832,95
2550	386880,78	2190749,88
2551	386797,72	2190557,42
2552	386796,89	2190558,33
2553	386780,52	2190581,19
2554	386741,93	2190611,57
2555	386706,87	2190640,62
2556	386661,17	2190674,72
2557	386628,40	2190708,24
2558	386652,13	2190756,20
2559	386662,40	2190776,95
2560	386686,92	2190822,66
2561	386708,53	2190856,33
2562	386733,62	2190881,39
2563	386772,85	2190919,07
2564	386801,15	2190940,48
2565	386827,38	2190955,62
2566	386838,34	2190955,23
2567	386854,80	2190946,61
2568	386884,57	2190909,76
2569	386888,09	2190905,06
2570	386889,27	2190896,44
2571	386890,44	2190893,30
2572	386912,06	2190929,43
2573	386902,51	2190940,49
2574	386884,16	2190956,84
2575	386853,50	2190977,21
2576	386831,38	2190990,28
2577	386826,35	2190992,55
2578	386814,29	2190992,05
2579	386804,49	2190989,28
2580	386798,96	2190986,01
2581	386777,59	2190985,00
2582	386769,30	2190979,72
2583	386753,36	2190964,61
2584	386740,04	2190955,05

1	2	3
2585	386723,45	2190938,21
2586	386701,33	2190922,61
2587	386651,95	2190881,52
2588	386607,02	2190846,46
2589	386596,94	2190839,60
2590	386579,34	2190829,59
2591	386572,29	2190822,73
2592	386564,32	2190818,65
2593	386560,99	2190816,98
2594	386550,12	2190815,11
2595	386544,37	2190812,70
2596	386540,29	2190808,43
2597	386535,48	2190805,09
2598	386528,99	2190803,61
2599	386513,24	2190799,53
2600	386507,12	2190796,01
2601	386502,30	2190791,00
2602	386500,82	2190786,55
2603	386497,30	2190783,21
2604	386488,47	2190777,59
2605	386467,45	2190767,26
2606	386453,94	2190755,44
2607	386441,37	2190747,93
2608	386429,66	2190744,71
2609	386413,52	2190738,14
2610	386400,57	2190735,89
2611	386391,19	2190736,26
2612	386392,83	2190679,26
2613	386340,44	2190619,05
2614	386379,94	2190595,81
2615	386404,83	2190625,70
2616	386417,89	2190635,99
2617	386426,52	2190638,64
2618	386438,14	2190638,64
2619	386442,12	2190635,99
2620	386458,38	2190619,38
2621	386533,39	2190539,68
2622	386568,32	2190498,45
2623	386625,86	2190461,53
2624	386687,26	2190422,34
2625	386695,51	2190418,24
2626	386748,77	2190391,75
2627	386783,62	2190371,50
2628	386876,88	2190314,71
2629	386962,36	2190260,85
2630	387004,51	2190232,29
2631	387012,01	2190222,99
2632	387013,87	2190215,28
2633	387012,54	2190204,11
2634	387008,02	2190193,73
2635	386998,74	2190182,25
2636	386989,70	2190162,83
2637	386970,30	2190119,47

1	2	3
2638	386976,14	2190109,63
2639	386999,54	2190095,80
2640	387083,29	2190047,12
2641	387093,66	2190056,69
2642	387104,56	2190074,78
2643	387113,20	2190086,47
2644	387158,13	2190099,78
2645	387233,52	2190112,80
2646	387244,95	2190117,33
2647	387252,13	2190125,04
2648	387269,41	2190156,16
2649	387296,25	2190200,36
2650	387307,86	2190216,09
2651	387315,72	2190225,45
2652	387324,33	2190226,57
2653	387363,63	2190220,58
2654	387409,68	2190217,21
2655	387417,91	2190219,08
2656	387423,15	2190223,58
2657	387438,13	2190261,03
2658	387490,76	2190240,45
2659	387498,56	2190196,05
2660	387511,15	2190190,95
2661	387528,84	2190186,45
2662	387534,84	2190178,65
2663	387538,44	2190119,24
2664	387547,21	2190009,02
2665	387565,20	2189850,61
2666	387574,84	2189849,58
2667	387608,42	2189854,08
2668	387657,00	2189858,28
2669	387826,91	2189866,38
2670	387836,80	2189737,97
2671	387842,80	2189737,67
2672	387844,72	2189655,95
2673	387849,22	2189594,75
2408	387856,16	2189564,51
2674	384376,89	2179544,40
2675	384349,28	2179717,61
2676	384096,75	2179691,28
2677	384127,14	2179505,68
2674	384376,89	2179544,40
2678	388460,40	2189529,80
2679	388468,09	2189539,41
2680	388500,22	2189596,19
2681	388521,35	2189613,00
2682	388517,47	2189619,49
2683	388519,85	2189637,37
2684	388569,03	2189655,57
2685	388568,12	2189671,47
2686	388586,87	2189685,56

1	2	3
2687	388585,53	2189717,02
2688	388576,22	2189759,71
2689	388439,33	2189735,54
2690	388363,12	2189722,16
2691	388344,85	2189769,09
2692	388334,83	2189749,01
2693	388293,97	2189696,32
2694	388263,00	2189659,91
2695	388203,99	2189572,34
2696	388180,16	2189531,99
2697	388154,73	2189488,94
2698	388196,49	2189494,53
2678	388460,40	2189529,80
2699	381505,87	2180245,83
2700	381496,61	2180283,59
2701	381489,35	2180280,59
2702	381465,45	2180270,71
2703	381474,43	2180232,91
2704	381498,69	2180242,88
2699	381505,87	2180245,83
2705	388547,20	2187769,90
2706	388539,97	2187820,65
2707	388537,71	2187833,61
2708	388532,16	2187844,31
2709	388527,02	2187862,22
2710	388521,87	2187888,97
2711	388521,83	2187923,59
2712	388519,98	2187943,56
2713	388508,87	2187965,99
2714	388417,70	2187965,18
2715	388417,49	2188019,10
2716	388490,77	2188021,45
2717	388489,85	2188024,73
2718	388477,92	2188067,23
2719	388474,32	2188078,10
2720	388472,52	2188094,29
2721	388473,55	2188121,29
2722	388479,97	2188149,82
2723	388480,49	2188169,36
2724	388478,69	2188215,64
2725	388478,92	2188332,06
2726	388481,23	2188381,16
2727	388487,40	2188408,41
2728	388491,00	2188436,69
2729	388492,54	2188486,83
2730	388491,25	2188506,88
2731	388494,08	2188562,93
2732	388500,78	2188601,92
2733	388506,95	2188632,26
2734	388523,39	2188687,53
2735	388538,81	2188733,04

1	2	3
2736	388543,78	2188756,26
2737	388548,92	2188792,51
2738	388563,31	2188843,15
2739	388572,30	2188872,20
2740	388588,02	2188906,86
2741	388596,97	2188937,50
2742	388599,79	2188957,56
2743	388601,65	2189007,31
2744	388603,44	2189021,71
2745	388608,58	2189033,79
2746	388608,52	2189041,33
2747	388610,81	2189049,51
2748	388611,79	2189050,81
2749	388609,95	2189053,00
2750	388603,29	2189060,95
2751	388599,70	2189068,47
2752	388591,52	2189073,70
2753	388577,58	2189077,41
2754	388556,33	2189074,84
2755	388531,22	2189064,53
2756	388520,27	2189056,15
2757	388509,90	2189043,59
2758	388506,30	2189042,90
2759	388499,16	2189041,53
2760	388501,86	2189017,14
2761	388501,86	2189002,29
2762	388490,38	2188952,92
2763	388472,96	2188878,69
2764	388470,58	2188874,71
2765	388402,92	2188873,30
2766	388396,93	2188871,24
2767	388393,34	2188868,16
2768	388390,77	2188858,06
2769	388389,40	2188849,67
2770	388390,94	2188837,16
2771	388390,94	2188814,56
2772	388392,14	2188799,32
2773	388396,08	2188792,47
2774	388398,47	2188791,44
2775	388408,57	2188790,75
2776	388442,29	2188786,47
2777	388420,72	2188759,24
2778	388392,67	2188765,31
2779	388357,46	2188763,88
2780	388301,55	2188759,32
2781	388277,84	2188759,56
2782	388244,31	2188756,69
2783	388220,60	2188755,49
2784	388172,13	2188756,82
2785	388157,59	2188609,51
2786	388148,68	2188499,39
2787	388142,30	2188373,12
2788	388134,78	2188183,20

1	2	3
2789	388134,34	2188141,11
2790	388141,81	2188071,42
2791	388143,12	2188063,23
2792	388246,24	2188057,26
2793	388274,40	2188055,14
2794	388283,69	2188032,55
2795	388294,08	2188024,58
2796	388311,76	2188017,05
2797	388319,00	2188007,15
2798	388329,14	2187986,85
2799	388338,56	2187951,22
2800	388349,19	2187892,32
2801	388352,33	2187864,06
2802	388349,80	2187851,98
2803	388342,67	2187844,37
2804	388325,14	2187838,71
2805	388286,95	2187825,69
2806	388251,18	2187812,81
2807	388235,68	2187807,32
2808	388237,23	2187802,91
2809	388422,77	2187784,30
2810	388426,09	2187718,89
2811	388489,20	2187740,88
2812	388509,36	2187773,19
2705	388547,20	2187769,90
2813	381457,78	2180272,87
2814	381447,91	2180294,08
2815	381413,57	2180278,11
2816	381423,44	2180256,90
2813	381457,78	2180272,87
2817	379144,41	2184611,70
2818	379216,73	2184648,86
2819	379365,28	2184739,81
2820	379381,15	2184750,55
2821	379383,96	2184756,19
2822	379379,94	2184767,86
2823	379322,42	2184881,77
2824	379281,79	2184970,73
2825	379243,58	2185086,65
2826	379230,71	2185138,18
2827	379095,02	2185051,24
2828	379078,53	2185042,79
2829	379074,91	2185033,93
2830	379090,99	2185000,92
2831	379086,97	2184980,80
2832	379087,37	2184961,07
2833	379102,66	2184929,68
2834	379145,30	2184860,85
2835	379163,00	2184808,52
2836	379181,50	2184767,06
2837	379082,95	2184676,09

1	2	3
2838	379088,58	2184655,96
2839	379113,12	2184618,53
2840	379126,79	2184610,88
2817	379144,41	2184611,70
2841	382016,54	2180967,17
2842	382091,86	2180948,47
2843	382101,20	2180964,25
2844	382118,72	2181051,32
2845	382118,72	2181138,39
2846	382251,54	2181101,73
2847	382267,61	2181120,28
2848	382287,91	2181148,75
2849	382295,28	2181206,21
2850	382241,57	2181234,84
2851	382198,36	2181251,21
2852	382077,35	2181285,71
2853	381996,43	2181302,89
2854	381978,42	2181301,54
2855	381952,74	2181293,28
2856	381885,96	2181288,52
2857	381873,84	2181224,42
2858	381931,64	2181217,99
2859	381925,21	2181177,59
2860	381883,93	2181102,30
2861	381975,67	2181064,65
2862	382027,97	2181053,64
2863	382032,55	2181038,03
2841	382016,54	2180967,17
2864	386995,27	2183630,77
2865	387043,30	2183620,57
2866	387060,11	2183614,18
2867	387078,28	2183597,92
2868	387098,62	2183664,45
2869	387104,38	2183667,97
2870	387110,61	2183695,04
2871	387101,43	2183698,69
2872	387106,39	2183729,98
2873	387097,34	2183734,22
2874	387114,61	2183832,63
2875	387149,85	2183926,89
2876	387184,76	2183987,71
2877	387241,26	2184018,28
2878	387130,45	2184059,22
2879	387087,80	2183952,70
2864	386995,27	2183630,77
2880	383134,18	2181586,97
2881	383027,21	2181777,83
2882	383042,63	2181786,08
2883	382994,40	2181876,59
2884	382946,29	2181968,62

1	2	3
2885	382807,35	2181897,84
2886	382796,99	2181903,42
2887	382792,20	2181910,87
2888	382724,15	2181860,87
2889	382817,99	2181713,79
2890	382875,67	2181756,88
2891	382906,77	2181711,40
2892	382939,40	2181730,46
2893	383043,86	2181538,97
2880	383134,18	2181586,97
2894	387350,48	2183424,17
2895	387357,75	2183432,53
2896	387408,42	2183486,29
2897	387453,58	2183539,58
2898	387469,35	2183568,75
2899	387539,37	2183663,33
2900	387581,00	2183715,16
2901	387632,56	2183779,73
2902	387673,67	2183812,60
2903	387726,62	2183852,72
2904	387759,89	2183875,31
2905	387836,37	2183947,94
2906	387872,17	2183982,22
2907	387953,81	2184058,93
2908	388020,10	2184138,23
2909	388110,93	2184251,36
2910	388082,92	2184269,97
2911	387810,71	2184451,46
2912	387787,49	2184416,80
2913	387780,66	2184406,12
2914	387756,25	2184374,34
2915	387734,05	2184344,58
2916	387726,41	2184334,08
2917	387713,64	2184317,55
2918	387691,11	2184268,22
2919	387666,15	2184136,90
2920	387665,02	2184131,50
2921	387656,59	2184098,52
2922	387653,73	2184017,97
2923	387636,12	2183966,27
2924	387630,38	2183922,33
2925	387613,82	2183887,57
2926	387608,14	2183877,95
2927	387603,21	2183871,63
2928	387594,25	2183863,38
2929	387585,60	2183857,51
2930	387576,84	2183853,62
2931	387569,75	2183866,17
2932	387563,54	2183874,40
2933	387555,45	2183881,87
2934	387547,53	2183885,78
2935	387497,90	2183897,74

1	2	3
2936	387462,96	2183918,69
2937	387433,71	2183856,52
2938	387419,62	2183830,48
2939	387412,24	2183815,98
2940	387359,02	2183736,59
2941	387345,42	2183723,97
2942	387322,19	2183672,76
2943	387301,84	2183634,93
2944	387271,85	2183597,18
2945	387240,33	2183553,02
2946	387217,93	2183518,33
2947	387251,24	2183491,92
2948	387276,36	2183476,19
2949	387313,34	2183451,76
2950	387345,24	2183428,92
2894	387350,48	2183424,17
2951	386299,92	2182472,01
2952	386349,13	2182463,70
2953	386454,90	2182543,63
2954	386499,91	2182621,74
2955	386506,61	2182630,69
2956	386515,11	2182636,06
2957	386525,39	2182637,40
2958	386534,88	2182633,46
2959	386541,48	2182633,17
2960	386550,09	2182641,78
2961	386573,32	2182681,11
2962	386588,81	2182716,41
2963	386598,86	2182728,18
2964	386619,51	2182749,14
2965	386640,76	2182782,35
2966	386695,80	2182890,26
2967	386735,42	2182968,01
2968	386739,78	2182983,40
2969	386740,07	2182993,22
2970	386736,32	2183012,00
2971	386738,05	2183026,73
2972	386747,58	2183045,50
2973	386790,01	2183132,44
2974	386799,25	2183148,04
2975	386803,58	2183168,26
2976	386803,87	2183185,30
2977	386806,84	2183208,34
2978	386812,61	2183230,87
2979	386859,95	2183307,99
2980	386889,11	2183365,47
2981	386911,71	2183408,81
2982	386916,62	2183430,76
2983	386935,38	2183461,09
2984	386959,63	2183499,80
2985	386969,64	2183524,96
2986	386967,73	2183543,45

1	2	3
2987	386965,18	2183569,61
2988	386969,01	2183590,01
2989	386981,75	2183626,37
2990	387003,43	2183684,41
2991	387004,14	2183728,03
2992	387030,92	2183821,15
2993	387063,43	2183905,34
2994	387092,11	2183968,48
2995	387102,31	2183992,08
2996	387115,70	2184039,28
2997	387158,78	2184172,27
2998	387161,33	2184205,44
2999	387170,89	2184228,40
3000	387184,92	2184265,39
3001	387186,83	2184274,32
3002	387193,84	2184318,97
3003	387207,23	2184416,55
3004	387213,60	2184461,20
3005	387212,96	2184495,00
3006	387204,04	2184554,32
3007	387200,86	2184594,15
3008	387182,84	2184606,94
3009	387038,85	2184690,92
3010	387005,11	2184572,58
3011	386992,37	2184564,47
3012	386988,37	2184557,53
3013	386988,37	2184548,70
3014	386987,32	2184543,44
3015	386982,28	2184537,13
3016	386974,92	2184531,24
3017	386965,88	2184525,56
3018	386961,05	2184517,36
3019	386959,36	2184500,53
3020	386957,26	2184483,28
3021	386956,21	2184475,50
3022	386956,21	2184471,29
3023	386958,94	2184468,77
3024	386968,82	2184468,98
3025	386979,55	2184469,40
3026	386983,12	2184468,56
3027	386983,96	2184463,72
3028	386980,60	2184430,28
3029	386977,86	2184419,45
3030	386974,08	2184412,50
3031	386970,72	2184410,19
3032	386966,51	2184410,19
3033	386963,15	2184414,82
3034	386956,42	2184427,44
3035	386952,85	2184431,86
3036	386944,65	2184431,43
3037	386930,98	2184427,86
3038	386912,34	2184424,22
3039	386906,03	2184424,64

1	2	3
3040	386903,09	2184427,59
3041	386902,46	2184432,85
3042	386903,72	2184437,47
3043	386907,50	2184446,73
3044	386910,02	2184455,35
3045	386909,18	2184459,77
3046	386904,35	2184459,56
3047	386891,94	2184457,25
3048	386879,12	2184452,41
3049	386871,34	2184447,15
3050	386861,04	2184442,94
3051	386850,11	2184445,47
3052	386831,61	2184452,20
3053	386807,93	2184460,25
3054	386798,26	2184460,25
3055	386793,43	2184459,41
3056	386788,59	2184450,15
3057	386768,83	2184386,42
3058	386767,37	2184383,12
3059	386706,04	2184429,37
3060	386686,22	2184443,78
3061	386674,36	2184396,65
3062	386658,18	2184360,98
3063	386647,84	2184327,07
3064	386637,34	2184290,79
3065	386631,91	2184258,92
3066	386631,07	2184219,41
3067	386640,73	2184150,31
3068	386651,24	2184064,52
3069	386656,18	2184022,70
3070	386666,35	2183900,80
3071	386672,96	2183798,45
3072	386673,30	2183706,90
3073	386668,89	2183690,97
3074	386614,78	2183540,65
3075	386581,85	2183450,71
3076	386578,46	2183438,00
3077	386567,96	2183386,97
3078	386544,83	2183326,86
3079	386498,57	2183219,88
3080	386433,80	2183069,41
3081	386373,19	2182927,54
3082	386328,73	2182815,35
3083	386327,55	2182810,46
3084	386325,63	2182759,13
3085	386361,82	2182669,46
3086	386384,81	2182615,58
3087	386385,95	2182581,97
3088	386369,99	2182559,60
2951	386299,92	2182472,01
3089	387218,81	2183195,84
3090	387246,39	2183343,28

1	2	3
3091	387271,42	2183377,48
3092	387260,75	2183386,73
3093	387180,17	2183479,22
3094	387159,72	2183502,69
3095	387038,50	2183586,56
3096	386997,11	2183604,40
3097	386982,50	2183561,69
3098	386908,41	2183345,12
3099	387001,14	2183256,39
3100	386990,00	2183223,54
3101	387032,99	2183208,96
3102	387054,01	2183201,83
3103	387099,80	2183336,83
3104	387079,92	2183343,58
3105	387070,91	2183346,63
3106	387100,19	2183432,23
3107	387119,91	2183424,45
3108	387193,42	2183395,51
3109	387205,58	2183390,72
3110	387204,17	2183383,17
3111	387169,60	2183198,40
3089	387218,81	2183195,84
3112	380296,99	2182735,53
3113	380334,89	2182731,23
3114	380358,14	2182687,60
3115	380390,11	2182650,52
3116	380439,88	2182613,08
3117	380473,66	2182581,09
3118	380500,18	2182537,46
3119	380530,34	2182470,57
3120	380734,65	2182546,15
3121	380909,37	2182631,63
3122	380929,56	2182676,70
3123	380893,76	2182738,96
3124	380903,15	2182769,95
3125	381099,97	2182841,46
3126	381177,69	2182864,80
3127	381141,20	2182985,24
3128	381094,61	2182961,93
3129	381016,18	2182964,26
3130	380990,55	2182981,36
3131	380861,29	2182993,82
3132	380789,07	2183022,57
3133	380757,23	2183104,17
3134	380695,73	2183203,72
3135	380672,44	2183226,25
3136	380690,24	2183244,73
3137	380694,95	2183264,33
3138	380693,40	2183282,20
3139	380679,42	2183306,29
3140	380653,02	2183421,29
3141	380646,81	2183457,82

1	2	3
3142	380638,27	2183463,26
3143	380628,24	2183453,79
3144	380635,16	2183373,89
3145	380621,96	2183355,24
3146	380561,39	2183310,95
3147	380450,39	2183245,61
3148	380358,13	2183458,42
3149	380340,93	2183497,54
3150	380410,52	2183553,87
3151	380362,04	2183669,67
3152	380355,00	2183673,58
3153	380331,55	2183715,83
3154	380267,79	2183701,86
3155	380206,03	2183648,66
3156	380239,65	2183584,50
3157	380288,59	2183518,53
3158	380298,02	2183478,07
3159	380296,67	2183429,51
3160	380299,37	2183406,58
3161	380388,20	2183215,21
3162	380423,39	2183188,60
3163	380428,76	2183153,02
3164	380385,07	2183133,05
3165	380351,45	2183124,45
3166	380318,24	2183109,86
3167	380304,54	2183081,42
3168	380279,15	2183111,21
3169	380217,15	2183072,10
3170	380184,80	2183074,79
3171	380199,21	2183031,25
3172	380262,71	2182838,79
3112	380296,99	2182735,53
Участок 2		
3173	378031,10	2185203,37
3174	378024,63	2185230,48
3175	378002,82	2185262,89
3176	377950,96	2185488,58
3177	377903,80	2185483,30
3178	377887,40	2185494,76
3179	377841,35	2185498,60
3180	377833,11	2185500,67
3181	377728,52	2185420,52
3182	377714,08	2185392,45
3183	377704,36	2185376,82
3184	377694,35	2185371,52
3185	377663,11	2185378,60
3186	377629,52	2185370,34
3187	377534,05	2185299,04
3188	377468,64	2185271,93
3189	377389,09	2185225,96
3190	377371,40	2185215,95
3191	377363,74	2185198,85
3192	377348,17	2185065,53

1	2	3
3193	377449,12	2185066,92
3194	377602,41	2185065,67
3195	377627,75	2185070,38
3196	377652,82	2185089,16
3197	377669,86	2185088,09
3198	377855,70	2184974,99
3199	377911,36	2184910,68
3200	377927,23	2184848,74
3201	377940,97	2184847,63
3202	378021,10	2184896,64
3203	377985,44	2184946,74
3204	377981,02	2185023,35
3205	378030,52	2185158,59
3173	378031,10	2185203,37
Участок 3		
3206	377225,59	2184988,96
3207	377014,65	2185180,03
3208	376989,99	2185032,07
3209	377121,65	2184925,56
3206	377225,59	2184988,96

\* Система координат – МСК-76.».

3.7. Таблицу «Перечень координат поворотных точек границ зоны» описания границ и особого правового режима, перечня координат поворотных точек границ и схемы границ зоны ограниченного хозяйственного использования в составе государственного природного заказника «Левашовский» (приложение 4 к Положению) изложить в следующей редакции:

«Перечень координат поворотных точек границ зоны

№ точки	Координаты*	
	X	Y
1	2	3
1	386400,08	2190735,91
2	386391,19	2190736,26
3	386392,83	2190679,26
4	386340,44	2190619,05
5	386379,94	2190595,81
6	386384,09	2190600,80
7	386401,01	2190582,01
8	386439,09	2190540,06
9	386436,91	2190535,65
10	386407,65	2190504,82
11	386362,06	2190464,33
12	386336,26	2190452,35
13	386239,92	2190544,48
14	386227,62	2190561,94
15	386225,17	2190564,88
16	386223,52	2190057,17

1	2	3
17	385889,59	2189820,54
18	385841,16	2189844,99
19	385833,36	2190041,20
20	385830,98	2190189,09
21	385819,54	2190193,47
22	385799,59	2190196,22
23	385746,17	2190201,68
24	385731,47	2190204,08
25	385729,73	2190208,35
26	385729,53	2190216,89
27	385734,61	2190232,77
28	385751,67	2190277,91
29	385759,09	2190293,67
30	385787,72	2190321,43
31	385819,32	2190352,90
32	385828,04	2190361,92
33	385831,42	2190370,05
34	385832,04	2190376,29
35	385833,47	2190380,48
36	385839,81	2190390,41
37	385842,98	2190399,82
38	385847,48	2190414,46
39	385850,93	2190426,89
40	385863,24	2190450,42
41	385871,88	2190466,22
42	385870,85	2190474,30
43	385867,45	2190483,17
44	385857,67	2190497,95
45	385857,79	2190500,05
46	385861,51	2190510,09
47	385858,60	2190512,60
48	385851,40	2190516,16
49	385840,16	2190520,19
50	385835,12	2190524,87
51	385831,10	2190536,75
52	385831,17	2190545,31
53	385833,69	2190549,92
54	385838,51	2190553,73
55	385844,79	2190558,45
56	385846,70	2190562,05
57	385845,47	2190565,42
58	385845,69	2190571,83
59	385846,82	2190575,20
60	385849,51	2190576,44
61	385861,53	2190578,23
62	385870,07	2190581,61
63	385890,45	2190589,32

1	2	3
64	385895,08	2190592,12
65	385900,36	2190599,56
66	385899,64	2190602,44
67	385896,52	2190604,12
68	385883,17	2190609,72
69	385881,73	2190612,44
70	385881,33	2190616,52
71	385883,09	2190620,76
72	385889,20	2190627,93
73	385889,51	2190633,11
74	385890,79	2190637,17
75	385893,34	2190640,04
76	385897,64	2190641,55
77	385912,77	2190642,03
78	385919,14	2190647,14
79	385922,96	2190655,57
80	385922,96	2190664,08
81	385921,97	2190667,41
82	385926,51	2190672,43
83	385945,85	2190678,83
84	385977,99	2190684,96
85	385987,08	2190685,33
86	385995,81	2190684,10
87	386002,35	2190678,81
88	386010,18	2190666,21
89	386023,54	2190646,39
90	386030,61	2190640,09
91	386039,20	2190637,01
92	386052,10	2190636,40
93	386064,49	2190639,45
94	386073,82	2190644,62
95	386096,31	2190660,98
96	386101,16	2190669,86
97	386087,46	2190759,70
98	386087,56	2190798,12
99	386087,99	2190799,56
100	386089,31	2190801,87
101	386090,63	2190803,74
102	386095,36	2190810,00
103	386099,80	2190814,05
104	386112,13	2190833,76
105	386122,47	2190851,16
106	386128,97	2190860,19
107	386157,39	2190894,55
108	386164,46	2190906,16
109	386182,19	2190931,15

1	2	3
110	386183,41	2190933,22
111	386183,88	2190936,77
112	386183,61	2190941,08
113	386182,50	2190944,29
114	386181,09	2190946,77
115	386178,26	2190949,25
116	386172,80	2190952,05
117	386167,70	2190953,72
118	386161,11	2190954,22
119	386147,90	2190949,94
120	386144,73	2190950,87
121	386140,67	2190955,78
122	386138,79	2190964,50
123	386138,36	2190968,35
124	386138,31	2190973,71
125	386138,88	2190975,48
126	386144,87	2190978,47
127	386152,64	2190979,00
128	386167,15	2190976,74
129	386177,32	2190974,08
130	386186,89	2190970,96
131	386191,17	2190968,45
132	386199,22	2190961,21
133	386207,85	2190950,46
134	386212,41	2190943,89
135	386215,38	2190937,79
136	386220,30	2190925,39
137	386222,10	2190917,97
138	386224,57	2190896,55
139	386227,16	2190885,25
140	386227,83	2190879,07
141	386227,18	2190874,56
142	386227,76	2190872,35
143	386231,64	2190862,87
144	386232,90	2190859,31
145	386240,25	2190832,89
146	386243,88	2190819,81
147	386249,16	2190808,09
148	386253,10	2190799,95
149	386268,44	2190778,17
150	386285,35	2190761,57
151	386287,48	2190759,53
152	386306,67	2190746,97
153	386309,06	2190744,81
154	386313,23	2190742,46

1	2	3
155	386314,79	2190742,21
156	386322,69	2190740,31
157	386336,54	2190736,94
158	386339,81	2190736,88
159	386353,64	2190737,27
160	386361,69	2190737,73
161	386364,67	2190737,74
162	386367,63	2190737,33
163	386371,59	2190737,69
164	386385,26	2190738,19
165	386398,19	2190739,18
166	386399,75	2190736,48
1	386400,08	2190735,91

\* Система координат – МСК-76.».

3.8. Таблицу «Перечень координат поворотных точек границ зоны» и схему границ зоны описания границ и особого правового режима, перечня координат поворотных точек границ и схемы границ зоны ограниченного хозяйственного использования в составе государственного природного заказника «Левашовский» (приложение 5 к Положению) изложить в следующей редакции:

«Перечень координат поворотных точек границ зоны

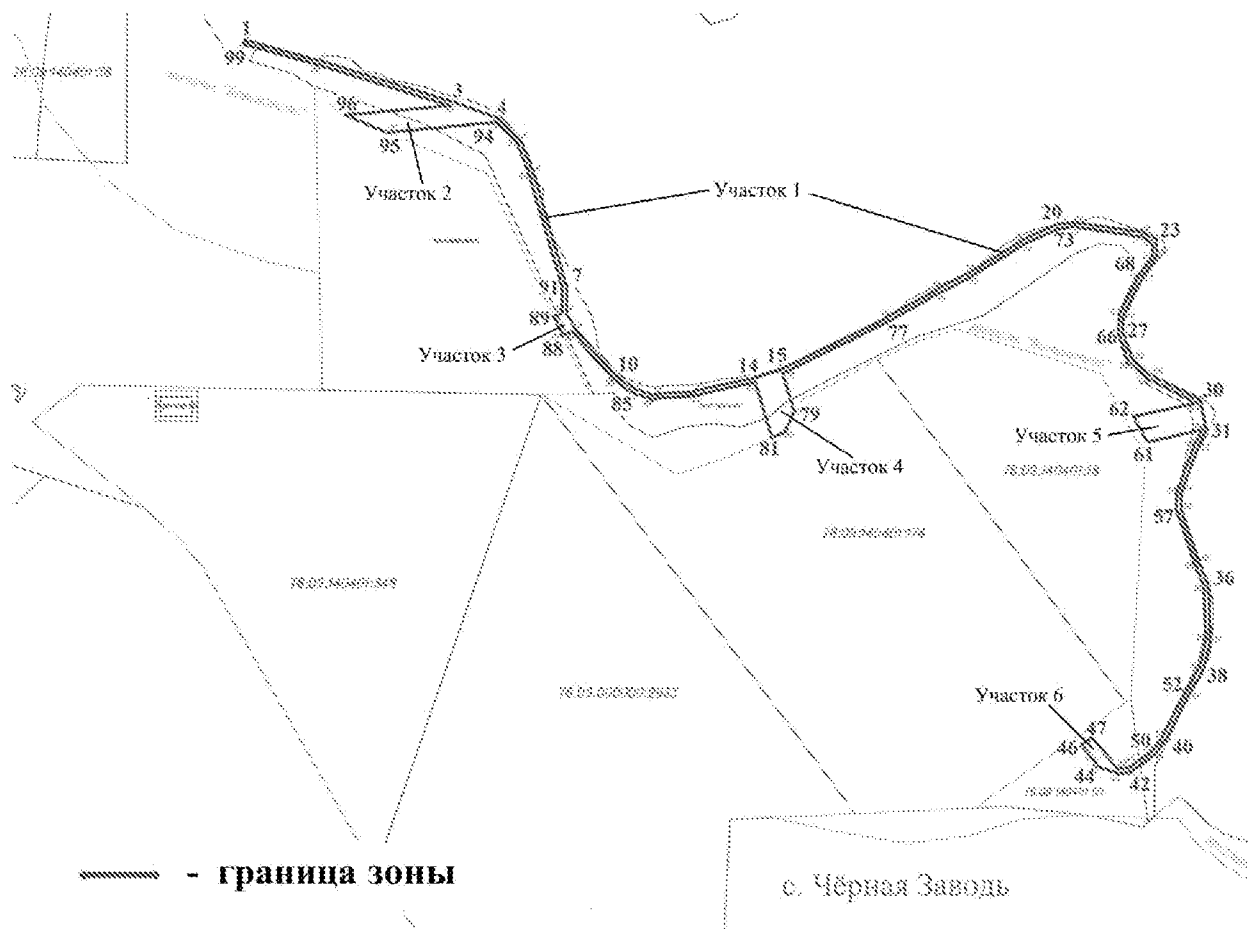
Номер точки	Координаты*	
	X	Y
1	2	3
1	388486,94	2189995,91
2	388477,10	2190031,73
3	388457,03	2190097,69
4	388448,90	2190119,77
5	388438,65	2190130,81
6	388421,96	2190137,48
7	388365,60	2190153,95
8	388353,63	2190153,70
9	388345,33	2190158,22
10	388323,04	2190177,48
11	388316,24	2190187,23
12	388313,69	2190195,78
13	388315,23	2190216,63
14	388321,60	2190245,91
15	388325,58	2190258,68
16	388350,89	2190309,67
17	388365,49	2190335,54
18	388373,66	2190351,61

1	2	3
19	388389,33	2190377,03
20	388396,82	2190392,98
21	388398,24	2190401,87
22	388393,59	2190434,61
23	388389,80	2190442,83
24	388381,49	2190443,13
25	388372,14	2190436,53
26	388352,68	2190426,87
27	388344,65	2190426,41
28	388330,61	2190431,33
29	388323,07	2190440,53
30	388311,02	2190464,42
31	388296,35	2190467,60
32	388288,52	2190463,56
33	388266,06	2190455,34
34	388257,16	2190455,22
35	388231,70	2190463,88
36	388220,68	2190468,56
37	388193,71	2190469,69
38	388179,16	2190466,39
39	388166,22	2190458,90
40	388144,82	2190448,01
41	388137,58	2190442,77
42	388128,79	2190430,56
43	388128,08	2190424,49
44	388131,79	2190413,10
45	388133,82	2190413,66
46	388142,03	2190406,44
47	388145,44	2190411,72
48	388130,17	2190424,69
49	388130,75	2190429,80
50	388139,05	2190441,27
51	388145,90	2190446,21
52	388167,17	2190457,02
53	388179,90	2190464,37
54	388193,90	2190467,59
55	388220,22	2190466,51
56	388230,88	2190461,95
57	388256,83	2190453,14
58	388266,44	2190453,27
59	388289,24	2190461,59
60	388296,63	2190465,52
61	388290,46	2190438,77
62	388302,97	2190431,86
63	388309,58	2190462,58
64	388321,31	2190439,39
65	388329,25	2190429,73
66	388344,00	2190424,41
67	388353,46	2190424,92

1	2	3
68	388372,71	2190434,50
69	388382,11	2190440,99
70	388388,48	2190440,80
71	388391,52	2190434,25
72	388396,14	2190401,81
73	388394,80	2190393,55
74	388387,76	2190378,43
75	388371,84	2190352,65
76	388363,61	2190336,48
77	388349,09	2190310,75
78	388323,77	2190259,93
79	388305,76	2190265,55
80	388294,91	2190260,78
81	388292,52	2190254,85
82	388319,56	2190246,42
83	388313,14	2190216,91
84	388311,55	2190195,30
85	388314,33	2190186,27
86	388321,54	2190176,01
87	388344,06	2190156,56
88	388342,65	2190151,69
89	388351,98	2190147,31
90	388353,09	2190151,60
91	388365,47	2190151,84
92	388421,14	2190135,53
93	388437,43	2190129,03
94	388447,07	2190118,66
95	388441,83	2190065,81
96	388450,31	2190045,25
97	388455,06	2190096,99
98	388475,19	2190031,15
99	388484,94	2189995,36
1	388486,94	2189995,91

\* Система координат – МСК-76.

## Схема границ зоны



4. Пункт 4 перечня земельных участков, исключаемых из границ государственного природного заказника «Левашовский» (приложение 1 к постановлению), изложить в следующей редакции:

«4. Земельные участки общей площадью 1943445 кв. м, образующие единый контур и расположенные к югу от дер. Ченцы Левашовского сельского округа сельского поселения Некрасовское Некрасовского муниципального района:

- часть земельного участка с кадастровым номером 76:09:112901:4, площадью 250588 кв. м (площадь части – 173521 кв. м);

- часть земельного участка с кадастровым номером 76:09:112901:12, площадью 771385 кв. м (площадь части – 515867 кв. м);

- земельный участок с кадастровым номером 76:09:112901:13, площадью 460914 кв. м;

- земельный участок с кадастровым номером 76:09:112901:14, площадью 121435 кв. м;

- земельный участок с кадастровым номером 76:09:112901:938, площадью 208181 кв. м;

- земельный участок площадью 278113 кв. м, расположенный к западу от земельного участка с кадастровым номером 76:09:112901:938;

- земельный участок с кадастровым номером 76:09:112901:547, площадью 39700 кв. м;
- земельный участок с кадастровым номером 76:09:112901:548, площадью 39700 кв. м;
- земельный участок с кадастровым номером 76:09:112901:549, площадью 39700 кв. м;
- земельный участок с кадастровым номером 76:09:112901:550, площадью 39700 кв. м;
- земельный участок площадью 2800 кв. м, расположенный между земельными участками с кадастровыми номерами 76:09:112901:4 и 76:09:112901:12;
- земельный участок площадью 5927 кв. м, расположенный между земельными участками с кадастровыми номерами 76:09:112901:12 и 76:09:112901:13;
- земельный участок площадью 9386 кв. м, расположенный к востоку от земельного участка с кадастровым номером 76:09:112901:13;
- часть земельного участка с кадастровым номером 76:09:000000:92, площадью 431095 кв. м (площадь части – 8501 кв. м).».

5. Изменения, вносимые в Перечень особо охраняемых природных территорий Ярославской области (приложение 2 к постановлению), признать утратившими силу.

Приложение 4  
к постановлению  
Правительства области  
от 31.07.2018 № 568-п

**ИЗМЕНЕНИЯ,  
вносимые в постановление Правительства области  
от 27.12.2016 № 1346-п «О выделении зон ограниченного хозяйственного  
использования и о внесении изменений в постановления Правительства  
области от 05.04.2016 № 368-п, от 22.08.2016 № 982-п»**

1. Пункт 6 после слова «вопросы» дополнить словами «образования, охраны объектов культурного наследия,».

2. Пункт 2 изменений, вносимых в Положение о памятнике природы «Заводь Чёрная и оз. Чистое» (приложение 1 к постановлению) изложить в следующей редакции:

«2. Дополнить приложением следующего содержания:

«Приложение 3  
к Положению

**ОПИСАНИЕ  
границ и особого правового режима,  
перечень координат поворотных точек границ и схема границ  
зоны ограниченного хозяйственного использования в составе  
памятника природы «Заводь Чёрная и оз. Чистое»**

1. В целях строительства и эксплуатации берегоукрепительного сооружения в составе памятника природы «Заводь Чёрная и оз. Чистое» выделяется зона ограниченного хозяйственного использования (далее – зона) для осуществления мероприятий по инженерной защите береговой полосы р. Чёрной общей протяженностью 883 м.

2. В состав зоны включён земельный участок площадью 3266 кв. м, занимаемый объектами берегоукрепления и инфраструктуры, расположенный на северо-востоке с. Чёрная Заводь Чернозаводского сельского округа сельского поселения Некрасовское Некрасовского муниципального района и состоящий из шести участков:

- участок 1 (площадью 1766 кв. м) – для строительства и эксплуатации берегоукрепительного сооружения;

- участки 2 (площадью 590 кв. м), 3 (площадью 90 кв. м), 4 (площадью 330 кв. м), 5 (площадью 400 кв. м), 6 (площадью 90 кв. м) – для устройства

съездов строительной техники и спусков к берегоукрепительному сооружению.

3. На территории зоны запрещается деятельность, которая может нанести ущерб природным комплексам и объектам растительного и животного мира, гидрологическому режиму р. Чёрной, в том числе проведение работ в период массового размножения и миграций наземных позвоночных и птиц, гнездования и выращивания потомства объектов животного мира (с апреля по июнь включительно).

4. На территории зоны разрешается деятельность, не препятствующая выполнению целей памятника природы «Заводь Чёрная и оз. Чистое» и обеспечивающая функционирование берегоукрепительного сооружения, в том числе:

4.1. На участке 1 – устройство:

- шпунтовой стенки из композитного материала (для предотвращения подмыва берега) с отметкой верха, равной форсированному подпорному уровню воды в Горьковском водохранилище (85,5 м);

- упорного коробчатого габиона шириной 1 м для обеспечения устойчивости существующего откоса;

- пешеходной дорожки общего пользования шириной 1 м с покрытием из щебня между коробчатыми габионами и шпунтовой стенкой;

- стального ограждения по верху коробчатых габионов.

4.2. На участках 2 – 6 – устройство:

- съездов строительной техники;

- спусков к берегоукрепительному сооружению и пешеходной дорожке.

5. Проектная документация на объекты, строительство, реконструкцию которых предполагается осуществлять на территории зоны, подлежит государственной экологической экспертизе.

#### Перечень координат поворотных точек границ зоны

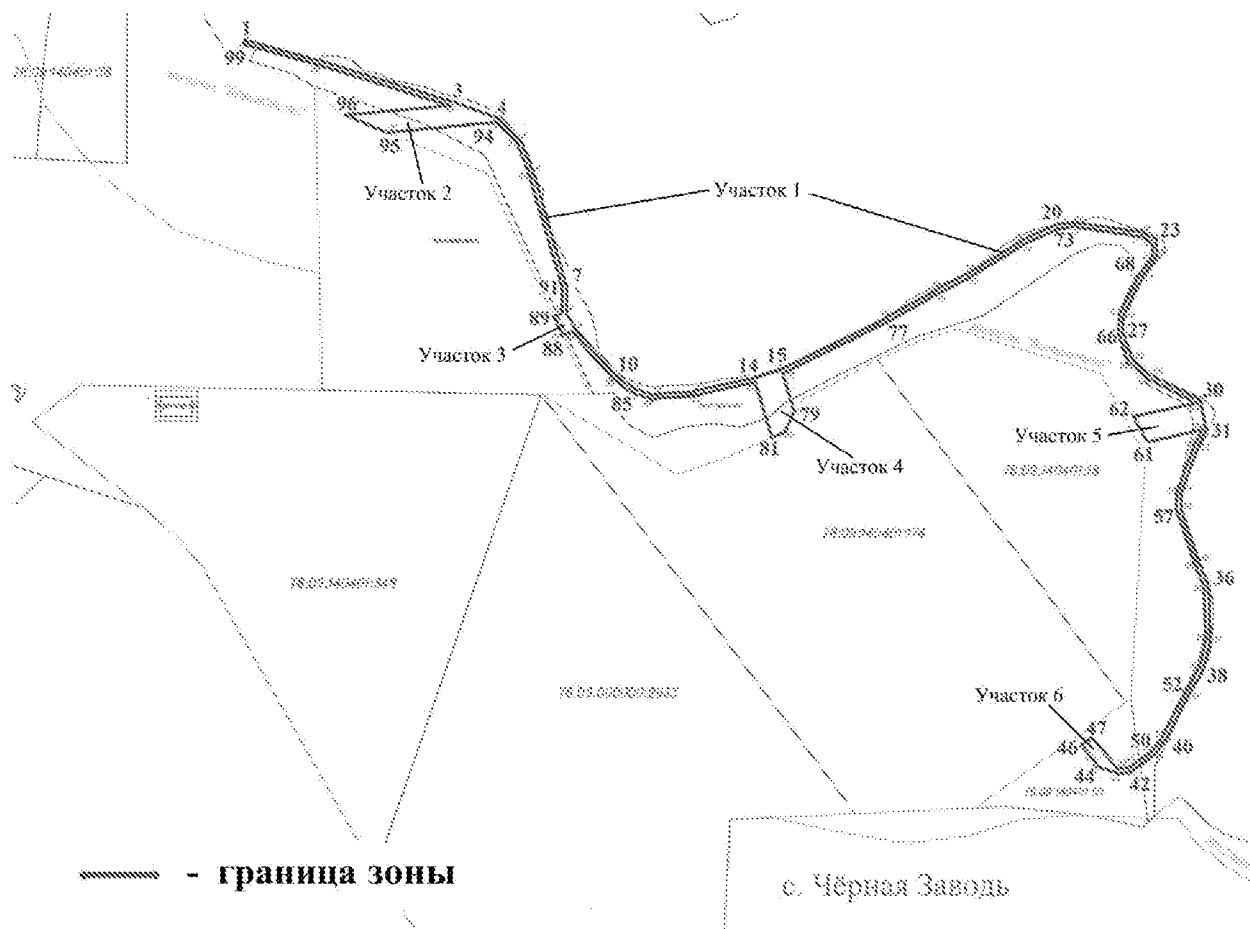
Номер точки	Координаты*	
	X	Y
1	2	3
1	388486,94	2189995,91
2	388477,10	2190031,73
3	388457,03	2190097,69
4	388448,90	2190119,77
5	388438,65	2190130,81
6	388421,96	2190137,48
7	388365,60	2190153,95
8	388353,63	2190153,70
9	388345,33	2190158,22
10	388323,04	2190177,48
11	388316,24	2190187,23
12	388313,69	2190195,78
13	388315,23	2190216,63

1	2	3
14	388321,60	2190245,91
15	388325,58	2190258,68
16	388350,89	2190309,67
17	388365,49	2190335,54
18	388373,66	2190351,61
19	388389,33	2190377,03
20	388396,82	2190392,98
21	388398,24	2190401,87
22	388393,59	2190434,61
23	388389,80	2190442,83
24	388381,49	2190443,13
25	388372,14	2190436,53
26	388352,68	2190426,87
27	388344,65	2190426,41
28	388330,61	2190431,33
29	388323,07	2190440,53
30	388311,02	2190464,42
31	388296,35	2190467,60
32	388288,52	2190463,56
33	388266,06	2190455,34
34	388257,16	2190455,22
35	388231,70	2190463,88
36	388220,68	2190468,56
37	388193,71	2190469,69
38	388179,16	2190466,39
39	388166,22	2190458,90
40	388144,82	2190448,01
41	388137,58	2190442,77
42	388128,79	2190430,56
43	388128,08	2190424,49
44	388131,79	2190413,10
45	388133,82	2190413,66
46	388142,03	2190406,44
47	388145,44	2190411,72
48	388130,17	2190424,69
49	388130,75	2190429,80
50	388139,05	2190441,27
51	388145,90	2190446,21
52	388167,17	2190457,02
53	388179,90	2190464,37
54	388193,90	2190467,59
55	388220,22	2190466,51
56	388230,88	2190461,95
57	388256,83	2190453,14
58	388266,44	2190453,27
59	388289,24	2190461,59
60	388296,63	2190465,52
61	388290,46	2190438,77
62	388302,97	2190431,86

1	2	3
63	388309,58	2190462,58
64	388321,31	2190439,39
65	388329,25	2190429,73
66	388344,00	2190424,41
67	388353,46	2190424,92
68	388372,71	2190434,50
69	388382,11	2190440,99
70	388388,48	2190440,80
71	388391,52	2190434,25
72	388396,14	2190401,81
73	388394,80	2190393,55
74	388387,76	2190378,43
75	388371,84	2190352,65
76	388363,61	2190336,48
77	388349,09	2190310,75
78	388323,77	2190259,93
79	388305,76	2190265,55
80	388294,91	2190260,78
81	388292,52	2190254,85
82	388319,56	2190246,42
83	388313,14	2190216,91
84	388311,55	2190195,30
85	388314,33	2190186,27
86	388321,54	2190176,01
87	388344,06	2190156,56
88	388342,65	2190151,69
89	388351,98	2190147,31
90	388353,09	2190151,60
91	388365,47	2190151,84
92	388421,14	2190135,53
93	388437,43	2190129,03
94	388447,07	2190118,66
95	388441,83	2190065,81
96	388450,31	2190045,25
97	388455,06	2190096,99
98	388475,19	2190031,15
99	388484,94	2189995,36
1	388486,94	2189995,91

\* Система координат – МСК-76.

## Схема границ зоны



3. Пункт 2 изменений, вносимых в Положение о государственном природном заказнике «Левашовский» (приложение 2 к постановлению) изложить в следующей редакции:

«2. Дополнить приложением следующего содержания:

«Приложение 5  
к Положению

## ОПИСАНИЕ

**границ и особого правового режима,  
перечень координат поворотных точек границ и схема границ  
зоны ограниченного хозяйственного использования в составе  
государственного природного заказника «Левашовский»**

1. В целях строительства и эксплуатации берегоукрепительного сооружения в составе государственного природного заказника «Левашовский» выделяется зона ограниченного хозяйственного использования (далее – зона) для осуществления мероприятий по

инженерной защите береговой полосы р. Чёрной общей протяженностью 883 м.

2. В состав зоны включён земельный участок площадью 3266 кв. м, занимаемый объектами берегоукрепления и инфраструктуры, расположенный на северо-востоке с. Чёрная Заводь Чернозаводского сельского округа сельского поселения Некрасовское Некрасовского муниципального района и состоящий из шести участков:

- участок 1 (площадью 1766 кв. м) – для строительства и эксплуатации берегоукрепительного сооружения;

- участки 2 (площадью 590 кв. м), 3 (площадью 90 кв. м), 4 (площадью 330 кв. м), 5 (площадью 400 кв. м), 6 (площадью 90 кв. м) – для устройства съездов строительной техники и спусков к берегоукрепительному сооружению.

3. На территории зоны запрещается деятельность, которая может нанести ущерб природным комплексам и объектам растительного и животного мира, гидрологическому режиму р. Чёрной, в том числе проведение работ в период массового размножения и миграций наземных позвоночных и птиц, гнездования и выращивания потомства объектов животного мира (с апреля по июнь включительно).

4. На территории зоны разрешается деятельность, не препятствующая выполнению целей государственного природного заказника «Левашовский» и обеспечивающая функционирование берегоукрепительного сооружения, в том числе:

4.1. На участке 1 – устройство:

- шпунтовой стенки из композитного материала (для предотвращения подмыва берега) с отметкой верха, равной форсированному подпорному уровню воды в Горьковском водохранилище (85,5 м);

- упорного коробчатого габиона шириной 1 м для обеспечения устойчивости существующего откоса;

- пешеходной дорожки общего пользования шириной 1 м с покрытием из щебня между коробчатыми габионами и шпунтовой стенкой;

- стального ограждения по верху коробчатых габионов.

4.2. На участках 2 – 6 – устройство:

- съездов строительной техники;

- спусков к берегоукрепительному сооружению и пешеходной дорожке.

5. Проектная документация на объекты, строительство, реконструкцию которых предполагается осуществлять на территории зоны, подлежит государственной экологической экспертизе.

#### Перечень координат поворотных точек границ зоны

Номер точки	Координаты*	
	X	Y
1	2	3
1	388486,94	2189995,91

1	2	3
2	388477,10	2190031,73
3	388457,03	2190097,69
4	388448,90	2190119,77
5	388438,65	2190130,81
6	388421,96	2190137,48
7	388365,60	2190153,95
8	388353,63	2190153,70
9	388345,33	2190158,22
10	388323,04	2190177,48
11	388316,24	2190187,23
12	388313,69	2190195,78
13	388315,23	2190216,63
14	388321,60	2190245,91
15	388325,58	2190258,68
16	388350,89	2190309,67
17	388365,49	2190335,54
18	388373,66	2190351,61
19	388389,33	2190377,03
20	388396,82	2190392,98
21	388398,24	2190401,87
22	388393,59	2190434,61
23	388389,80	2190442,83
24	388381,49	2190443,13
25	388372,14	2190436,53
26	388352,68	2190426,87
27	388344,65	2190426,41
28	388330,61	2190431,33
29	388323,07	2190440,53
30	388311,02	2190464,42
31	388296,35	2190467,60
32	388288,52	2190463,56
33	388266,06	2190455,34
34	388257,16	2190455,22
35	388231,70	2190463,88
36	388220,68	2190468,56
37	388193,71	2190469,69
38	388179,16	2190466,39
39	388166,22	2190458,90
40	388144,82	2190448,01
41	388137,58	2190442,77
42	388128,79	2190430,56
43	388128,08	2190424,49
44	388131,79	2190413,10
45	388133,82	2190413,66
46	388142,03	2190406,44
47	388145,44	2190411,72
48	388130,17	2190424,69
49	388130,75	2190429,80
50	388139,05	2190441,27

1	2	3
51	388145,90	2190446,21
52	388167,17	2190457,02
53	388179,90	2190464,37
54	388193,90	2190467,59
55	388220,22	2190466,51
56	388230,88	2190461,95
57	388256,83	2190453,14
58	388266,44	2190453,27
59	388289,24	2190461,59
60	388296,63	2190465,52
61	388290,46	2190438,77
62	388302,97	2190431,86
63	388309,58	2190462,58
64	388321,31	2190439,39
65	388329,25	2190429,73
66	388344,00	2190424,41
67	388353,46	2190424,92
68	388372,71	2190434,50
69	388382,11	2190440,99
70	388388,48	2190440,80
71	388391,52	2190434,25
72	388396,14	2190401,81
73	388394,80	2190393,55
74	388387,76	2190378,43
75	388371,84	2190352,65
76	388363,61	2190336,48
77	388349,09	2190310,75
78	388323,77	2190259,93
79	388305,76	2190265,55
80	388294,91	2190260,78
81	388292,52	2190254,85
82	388319,56	2190246,42
83	388313,14	2190216,91
84	388311,55	2190195,30
85	388314,33	2190186,27
86	388321,54	2190176,01
87	388344,06	2190156,56
88	388342,65	2190151,69
89	388351,98	2190147,31
90	388353,09	2190151,60
91	388365,47	2190151,84
92	388421,14	2190135,53
93	388437,43	2190129,03
94	388447,07	2190118,66
95	388441,83	2190065,81
96	388450,31	2190045,25

1	2	3
97	388455,06	2190096,99
98	388475,19	2190031,15
99	388484,94	2189995,36
1	388486,94	2189995,91

\* Система координат – МСК-76.

### Схема границ зоны

