

ПРАВИТЕЛЬСТВО ЯРОСЛАВСКОЙ ОБЛАСТИ

ПОСТАНОВЛЕНИЕ

от 20.10.2017 № 770-п

г. Ярославль

О выделении зоны ограниченного хозяйственного использования, об утверждении Положения о заказнике «Ильинский» и о внесении изменений в постановление Администрации области от 15.12.2003 № 247 и постановление Правительства области от 01.07.2010 № 460-п

В соответствии с Земельным кодексом Российской Федерации, Федеральным законом от 14 марта 1995 года № 33-ФЗ «Об особо охраняемых природных территориях», Законом Ярославской области от 28 декабря 2015 г. № 112-з «Об особо охраняемых природных территориях регионального и местного значения в Ярославской области», постановлением Правительства области от 27.09.2012 № 981-п «Об утверждении Порядка создания, реорганизации и упразднения особо охраняемых природных территорий регионального значения в Ярославской области» и на основании заключения государственной экологической экспертизы от 18.04.2016 № 1/2016, утверждённого приказом департамента охраны окружающей среды и природопользования Ярославской области от 18.04.2016 № 7Э «Об утверждении заключения экспертной комиссии», и согласования Министерства природных ресурсов и экологии Российской Федерации от 07.11.2016 № 04-12-29/29965

ПРАВИТЕЛЬСТВО ОБЛАСТИ ПОСТАНОВЛЯЕТ:

1. В целях осуществления мероприятий по использованию, охране, защите и воспроизводству лесов выделить в составе государственного природного заказника «Ильинский» зону ограниченного хозяйственного использования для ежегодного ведения работ по содержанию леса на срок до 31.12.2018.

2. Включить в состав зоны, указанной в пункте 1, лесной участок площадью 181,1 га, расположенный в Угличском муниципальном районе, на территории Ильинского участкового лесничества государственного казённого учреждения Ярославской области «Угличское лесничество»,

в границах кварталов 23 (выдел 9 – 2,4 га), 32 (выдел 1 – 42 га, выдел 10 – 3,5 га, выдел 14 – 1,7 га), 54 (выдел 1 – 0,9 га, выдел 2 – 2,9 га, выдел 3 – 1,0 га, выдел 4 – 1,4 га, выдел 7 – 4,8 га, выдел 8 – 6,5 га, выдел 13 – 14,7 га, выдел 15 – 5,4 га), 57 (выдел 6 – 5,0 га, выдел 7 – 1,3 га), 58 (выдел 2 – 1,9 га, выдел 3 – 1,8 га, выдел 4 – 4,8 га, выдел 6 – 2,3 га), 59 (выдел 2 – 10,3 га, выдел 4 – 3,0 га, выдел 7 – 11,5 га, выдел 9 – 14,0 га, выдел 10 – 1,6 га, выдел 11 – 4,6 га, выдел 14 – 5,2 га, выдел 15 – 6,4 га, выдел 16 – 1,9 га), 61 (выдел 2 – 3,4 га, выдел 3 – 2,8 га, выдел 7 – 2,8 га, выдел 9 – 5,3 га, выдел 10 – 0,4 га, выдел 12 – 3,6 га).

3. Утвердить прилагаемое Положение о государственном природном заказнике «Ильинский».

4. Внести в постановление Администрации области от 15.12.2003 № 247 «О государственных зоологических заказниках Ярославской области» следующие изменения:

4.1. Абзац шестой пункта 3 признать утратившим силу.

4.2. Положение о государственном заказнике «Ильинский», утверждённое постановлением, признать утратившим силу.

5. Внести в Перечень особо охраняемых природных территорий Ярославской области, утверждённый постановлением Правительства области от 01.07.2010 № 460-п «Об утверждении Перечня особо охраняемых природных территорий Ярославской области и о признании утратившими силу отдельных постановлений Администрации области и Правительства области», изменения согласно приложению.

6. Контроль за исполнением постановления возложить на заместителя Председателя Правительства области, курирующего вопросы имущества и природопользования.

7. Постановление вступает в силу через 10 дней после его официального опубликования.

Председатель
Правительства области

Д.А. Степаненко

УТВЕРЖДЕНО
постановлением
Правительства области
от 20.10.2017 № 770-п

ПОЛОЖЕНИЕ **о государственном природном заказнике «Ильинский»**

1. Положение о государственном природном заказнике «Ильинский» (далее – Положение) разработано в соответствии с Федеральным законом от 14 марта 1995 года № 33-ФЗ «Об особо охраняемых природных территориях», Законом Ярославской области от 28 декабря 2015 г. № 112-з «Об особо охраняемых природных территориях регионального и местного значения в Ярославской области».

2. Наименование и категория особо охраняемой природной территории – государственный природный заказник «Ильинский» (далее – заказник).

3. Статус – региональный.

4. Профиль – зоологический.

5. Местоположение: Ярославская область, Угличский муниципальный район, Ильинское сельское поселение, Улейминское сельское поселение и Борисоглебский муниципальный район, Высоковское сельское поселение.

6. Границы: северо-западная – от дер. Щербово на северо-восток по асфальтированной дороге до дер. Епихарки, далее по лесной дороге на северо-восток на ур. Рычково (бывшая дер. Рычково); восточная – от ур. Рычково по лесной дороге на юго-восток через ур. Тутково на дер. Костяново, далее на юг по течению ручья Дериножка до впадения его в р. Устье; южная – от устья ручья Дериножка вверх по течению р. Устье (по правому берегу) до устья реки Пореченки; западная – от устья реки Пореченки вверх на север до дер. Щербово. Схема границ заказника и перечень координат поворотных точек границ заказника приведены в приложениях 1 и 2 к Положению.

7. Площадь – 10494,4 га, в том числе в Угличском муниципальном районе – 8310,7719 га, в Борисоглебском муниципальном районе – 2183,6281 га.

8. Заказник образован в соответствии с распоряжением исполкома Ярославского областного Совета депутатов трудящихся от 08.07.71 № 192-р и функционирует в соответствии с постановлением Правительства области от 01.07.2010 № 460-п «Об утверждении Перечня особо охраняемых природных территорий Ярославской области и о признании утратившими силу отдельных постановлений Администрации области и Правительства области» и Положением.

9. Заказник образован без изъятия земельных участков у собственников, владельцев и пользователей.

10. Изменение границ, выделение зон ограниченного хозяйственного использования, реорганизация и упразднение заказника осуществляются в соответствии с Порядком создания, реорганизации и упразднения особо охраняемых природных территорий регионального значения в Ярославской области, утверждённым постановлением Правительства области от 27.09.2012 № 981-п «Об утверждении Порядка создания, реорганизации и упразднения особо охраняемых природных территорий регионального значения в Ярославской области».

11. Государственный надзор в области охраны и использования заказника осуществляется департаментом охраны окружающей среды и природопользования Ярославской области (далее – ДООСиП ЯО) в пределах его компетенции.

12. Функции единой дирекции особо охраняемых природных территорий регионального значения Ярославской области исполняет государственное бюджетное учреждение Ярославской области «Управление по особо охраняемым природным территориям и охране животного мира» (далее – единая дирекция ООПТ), осуществляющее управление в области функционирования заказника, в том числе обеспечение режима особой охраны, охраны и восстановления природных объектов и комплексов заказника.

13. Ответственность за соблюдение установленного режима использования территории заказника несут администрация Ильинского сельского поселения, администрация Улейминского сельского поселения Угличского муниципального района, администрация Высоковского сельского поселения Борисоглебского муниципального района, государственное казённое учреждение Ярославской области (далее – ГКУ ЯО) «Угличское лесничество», ГКУ ЯО «Борисоглебское лесничество» (в рамках компетенции), собственники, владельцы и пользователи земельных участков.

14. Цель создания заказника – сохранение, восстановление и воспроизводство всех видов боровой дичи, сохранение среды их обитания, путей миграции, мест гнездования, типичных, уникальных, невозполнимых, ценных в экологическом, научном, культурном и эстетическом отношении природных комплексов и ландшафтов, объектов растительного мира, редких и исчезающих видов.

Основными задачами заказника являются:

- сохранение, восстановление и воспроизводство всех видов боровой дичи, редких и исчезающих видов, сохранение среды их обитания и мест гнездования, размножения;

- проведение биотехнических мероприятий с целью создания наиболее благоприятных условий обитания охраняемых видов животных;

- систематическое проведение учётных работ, регулирование численности, выбраковка больных и травмированных охотничьих животных;

- пропаганда и внедрение передового опыта охраны и воспроизводства диких охотничьих животных.

15. Краткое описание заказника.

15.1. Биоэкологическая характеристика.

Заказник расположен в центральной части Ярославской области. Для этой местности характерен холмисто-котловинный рельеф с абсолютными отметками 150 – 175 м. В северной части (где практически отсутствуют дороги) территория на 1/3 заболочена. Южная часть заказника на площади 3 × 1,5 км от левобережья р. Устье до деревень Погорелка и Заболотье всхолмленная. Вершины холмов плоско-вогнутые, склоны длинные и пологие. Всхолмление является южной оконечностью Угличско-Борисоглебской возвышенности. Моренные холмы с крутыми склонами высотой до 30 м сложены моренными песками с включением валунов и гальки. Грунтовые воды залегают глубоко. Четвертичные отложения значительной мощности (80 – 85 м) сложены преимущественно ледниковыми отложениями последнего калининского оледенения с преобладанием валунных суглинков и супесей конечной морены. Коренными породами являются слюдяные пески с прослойками черных глин меловой системы и глауконитовые пески с фосфоритами юрской системы.

Территория заказника расположена в зоне умеренно-континентального климата. По географическому положению территория заказника находится под воздействием воздушных масс Атлантической Арктики, а также масс, формирующихся на территории Европы, которые нарушаются временным развитием меридиальных процессов, вызывающих более резкое изменение погоды и большие колебания температур. Основная черта климата – умеренность его температурного режима и увлажнения.

Основными почвами на территории заказника являются дерново-подзолистые в сочетании с дерново-подзолистыми глеевыми почвами на моренных суглинках. В районе распространения холмистого рельефа они развиваются на моренных песках с включением валунов и гальки. В плоских понижениях пестротность почвенного покрова дополняется болотными низинными почвами.

Для территории заказника характерны лесные и болотные природные экосистемы, в которых отмечено около 200 видов грибов, более 500 видов растений и около 2000 животных.

В пределах заказника преобладают лесные экосистемы. Лесистость территории заказника составляет около 70 процентов. Основная доля лесных насаждений расположена в границах кварталов 22 (частично), 23 (частично), 29 (частично), 30 (частично), 31, 32, 33 (частично), 40 (частично), 41 – 48, 50 – 53, 54 (частично), 55 – 57, 58 (частично), 59 – 63, 102, 601 (частично), 602, 603, 604 (частично), 605 (частично), 606 (частично), 607, 608, 609, 613 – 615, 616 (частично), 619 – 621, 809, 817 (частично), 818, 819 Ильинского участкового лесничества ГКУ ЯО «Угличское лесничество» и кварталов 34 – 37, 90, 91, 701, 803, 804, 808, 809 (частично), 811 Высоковского участкового лесничества ГКУ ЯО «Борисоглебское лесничество». Доля земель сельскохозяйственного назначения в границах

заказника составляет около 25 процентов, земель иного целевого назначения – менее 5 процентов.

На территории заказника зафиксированы еловые, сосновые и производные берёзово-осиновые леса. Встречаются разные группы ассоциаций – зеленомошники, долгомошники, сфагновые, приручьевые, сложные. Типичными для данного региона являются ельники-черничники и сосняки-черничники.

Ельники-черничники занимают крупные массивы на влажных легко суглинистых почвах. Древостой образован елью европейской с незначительной примесью берёзы бородавчатой. Высота древостоя в среднем 25 м, диаметр 20 – 25 см, сомкнутость крон – 0,6. Подрост представлен елью и берёзой. В подлеске – единичные крушина ломкая и рябина обыкновенная. В травяном покрове преобладает черника, довольно много кислицы, вероники лекарственной, ожики волосистой, двулепестника альпийского, рамишии. Встречаются любка двулистная, пальчатокоренник пятнистый, пальчатокоренник Фукса, гнездовка настоящая. Почти полностью покрывают почву зелёные мхи – плеврозий Шребера, птилий гребенчатый, гилокомий блестящий, ритидиадельфус трёхгранный, мний остроконечный, родобрий розеточный, климаций древовидный.

Сосняки-черничники расположены главным образом на песчаных сухих почвах. Деревья имеют высоту в среднем до 25 м, диаметр 20 – 25 см, сомкнутость крон 0,4. Подрост представлен берёзой бородавчатой высотой до 1,5 – 2 м, в подлеске – крушина, рябина, ива чернеющая. Кустарничково-травяной ярус хорошо развит, основными его компонентами являются черника, брусника, ландыш, зеленчук жёлтый, медуница, вейник тростниковидный, щучка дернистая. Из видов, занесённых в Красную книгу Ярославской области, зафиксированы любка двулистная, гудайера ползучая, земляника зелёная, земляника мускусная, осока шариконосная, гвоздика Фишера, живокость высокая, зимолюбка зонтичная, прострел раскрытый (сон-трава), грушанка средняя, печёночница благородная, пальчатокоренник пятнистый, пальчатокоренник Фукса. Моховой покров состоит в основном из плеврозия Шребера.

Холмистый рельеф на всём протяжении покрыт сосной. Среди сосняков уникальны молодые «корабельные» сосняки высотой 35 – 40 м. Изредка встречается можжевельник, который представлен кустистой формой, высотой до 1 м, очень редко отмечаются экземпляры высотой 2 – 3 м.

Среди мелколиственных пород преобладают березняки и осинники. Заброшенные в прошлом пахотные земли заросли березняками. Преобладают березняки высокоствольные с плотным древостоем, в заболоченных участках – низкоствольные и сильно разреженные. В составе подроста к лиственным породам примешивается ель.

Сероольшаники отмечаются лишь вблизи поселений. Вдоль русла р. Устье много бузины, калины. Из широколиственных пород встречается липа (небольшими скоплениями по 20 – 30 деревьев на холмах среди

сосняков). Имеются единичные экземпляры старовозрастных дубов с диаметром стволов до 80 см. Орешник отмечается фрагментарно в северной части заказника и возле дер. Власьево, образуя небольшие по площади (0,5 × 0,5 км) чистые насаждения. В отдельные годы орешник дает хорошие урожаи.

Заболоченные территории в северной части заказника представлены преимущественно низинными болотами, заросшими разреженным древостоем из сосны высотой до 3 м или травяными, заросшими осоками и злаками. В окрестности дер. Козлицы расположено большое по площади верховое болото, на котором обильно произрастает морошка. На севере заказника встречаются небольшие участки верховых сфагновых болот (до 100 гектаров). Растительность этих болот представлена в основном сосново-кустарничково-сфагновыми растительными сообществами. Здесь растут сосна обыкновенная, багульник, мирт болотный, голубика, берёза карликовая, морошка, клюква болотная, клюква мелкоплодная, ива чернеющая, пальчатокоренник Траунштейнера, осока вздутая, осока пузырчатая, пушица влагалищная, вахта трёхлистная, политрих обыкновенный, политрих сжатый, сфагновые мхи.

Безлесные пространства на месте бывших деревень представлены суходольными лугами, зарастающими кустарником и мелколиственными породами.

Фауна позвоночных заказника представлена в основном южно-таежными комплексами. Из земноводных повсеместно встречается травяная и остромордая лягушки, реже попадает серая жаба. Прудовая лягушка редка и встречается лишь в некоторых водоёмах. Из пресмыкающихся характерна живородящая ящерица. Обыкновенная гадюка многочисленна по всем болотам заказника. Обыкновенный уж встречается только по руслу реки Устье, и в этих местах его можно считать обычным.

Точное количество видов птиц не установлено. Отряд аистообразных представлен тремя видами – белым аистом, серой цаплей и выпью. Белый аист в заказнике не гнездится и встречается эпизодически, не ежегодно (единичные особи). Для местообитаний в долине р. Устье характерна серая цапля, более редка – выпь. Отряд гусеобразных представлен белолобым гусем и гуменником, различными видами нырковых и речных уток. Из соколообразных отмечены тетеревиный, перепелятник, болотный лунь и обыкновенный канюк.

Курообразные представлены рябчиком, распространённым повсеместно, обычны в заказнике тетерев и глухарь. Встречается серая куропатка, численность которой в настоящее время увеличивается, стайки птиц количеством до 30 особей держатся вблизи сенокосных ям, окраин деревень и по кромкам просёлочных и автомобильных дорог. Журавлеобразные включают 3 вида – камышницу, коростеля и серого журавля. Последний вид в заказнике многочислен. Живут поселениями от одной до четырёх пар, особенно часто встречаются между дер. Угрюмово и реками Пореченкой и Устьем. Осенью на территории заказника, особенно в окрестностях

дер. Ревякино, отмечаются ежегодные предлётные скопления до 50 птиц. Камышница раньше была немногочисленна в заказнике, но с 2003 года численность её начала расти, и в долине реки Устье она стала обычным видом. Повсеместно по пойменным сырым разнотравным лугам встречается коростель, численность его стабильна.

Из ржанкообразных обычны сизая и озёрная чайки, речная крачка, кулики-перевозчики, черныши и другие виды. Из голубеобразных по окраинам заказника в населённых пунктах обитает сизый голубь. Из кукушкообразных в гнездовой период отмечается обыкновенная кукушка. Отряд совообразных представлен белой совой, которая встречается на территории заказника исключительно в зимний период, не ежегодно и единичными экземплярами, особенно по ярам р. Устье. Территорию заказника посещает единственный представитель отряда стрижеобразных – чёрный стриж, который использует данные станции в качестве кормовых. Отряд дятлообразных включает чёрного и большого пёстрого дятлов, которые гнездятся на территории заказника. Отряд воробьинообразных представлен наибольшим количеством мелких видов птиц, видовая принадлежность которых требует уточнений.

Отряд насекомоядных млекопитающих представлен обыкновенным ежом, широко распространённым в заказнике. Крот в настоящее время в заказнике многочислен и численность его продолжает увеличиваться. Представители отряда рукокрылых локально отмечаются в заказнике, но их видовая принадлежность не установлена.

Отряд хищных представлен лесной куницей, чёрным хорьком, европейской и американской норками, горностаем, лаской, барсуком, выдрой, бурым медведем, волком, лисицей, енотовидной собакой и рысью. Растёт численность американской норки, которая вытесняет европейскую норку. Барсук редок. Выдра имеет высокую численность – в среднем на 1,5 км маршрута по берегам рек отмечается присутствие одной пары. Основное местообитание в заказнике – закустаренное ивняком по берегу русло р. Устье. Отряд парнокопытных представлен 4 видами – кабаном, косулей, маралом и лосем. Косуля и марал являются заходными видами. Отряд грызунов представлен зайцем-беляком и русаком – они обычны в заказнике и увеличиваются в численности. Численность обыкновенной белки сильно варьирует по годам. Бобр многочислен по руслам всех рек, рост численности стал наблюдаться с 2000 года. В населённых пунктах по окраинам заказника обычны домовая мышь и серая крыса.

15.2. В границах заказника встречаются редкие виды растений – гвоздика Фишера (*Dianthus fischeri*), гнездовка настоящая (*Neottia nidus-avis*), грушанка средняя (*Pyrola media*), гудайера ползучая (*Goodyera repens*), живокость высокая (*Delphinium elatum*), зимолобка зонтичная (*Chimaphila umbellata*), земляника зеленая (*Fragaria viridis*), земляника мускусная (*Fragaria moschata*), колокольчик болонский (*Campanula bononiensis*), кувшинка белая (*Nymphaea alba*), любка двулистная (*Platanthera bifolia*), мытник скипетровидный (*Pedicularis sceptrum-carolinum*), осока

шариконосная (*Carex pilulifera*), пальчатокоренник пятнистый (*Dactylorhiza maculata*), пальчатокоренник мясо-красный (*Dactylorhiza incarnata*), пальчатокоренник Фукса (*Dactylorhiza fuchsii*), печёночница благородная (*Hepatica nobilis*), прострел раскрытый (*Pulsatilla patens*), редкие виды птиц – белый аист (*Ciconia ciconia*), серая куропатка (*Perdix perdix*), серый журавль (*Grus grus*), млекопитающих – северная европейская норка (*Mustela lutreola*), рысь (*Felis lynx*).

15.3. В юго-восточной части заказника, на территории Борисоглебского района, расположена часть государственного природного заказника регионального значения «Сосновый бор Высоковский» (901 из 3325,4974 га), а именно кварталы 34 – 37 и 91 Высоковского участкового лесничества ГКУ ЯО «Борисоглебское лесничество».

Заказник «Сосновый бор Высоковский» расположен в границах кварталов 34 – 53, 91 Высоковского участкового лесничества ГКУ ЯО «Борисоглебское лесничество» и представляет собой сочетание пяти разных по размерам участков лесных массивов, находящихся по обе стороны от долины р. Устье, начиная от границы с Угличским районом и до створа дер. Новосёлка. Сохранность лесов объясняется исторически сложившейся системой расселения, при которой населённые пункты и прилегающие к ним сельхозугодья располагались на некотором (до 2 – 4 км) отдалении от русла р. Устье. В настоящее время территория заказника представляет собой крупнейшую по площади часть единого экологического коридора, образованного в пределах Борисоглебского района тремя заказниками – «Сосновый бор Высоковский», «Урочище Белынь», «Андреевский сосновый бор». Территория заказника «Сосновый бор Высоковский» имеет региональное рекреационное и экологическое значение. Антропогенное воздействие – умеренное, сезонное по всей территории заказника «Сосновый бор Высоковский» и связано главным образом с рекреационными местами вдоль долины р. Устье, а также опушечным лесопользованием со стороны ближайших к лесным массивам населённых пунктов.

15.4. В юго-восточной части заказника, на территории Борисоглебского района, в районе дер. Зманово расположена незначительная часть памятника природы регионального значения «Долина р. Устье» (около 30 га из 3350,9811 га).

Памятник природы «Долина р. Устье» расположен в пределах долины р. Устье, включая русло р. Устье и полосы земли шириной 500 м по обоим берегам от устьевого створа р. Ильмы (правый приток р. Устье) до брода на грунтовой дороге Селище – Троицкое выше пос. Борисоглебского (за исключением земель населённых пунктов; выделов 6, 7, 9 квартала 906 Высоковского участкового лесничества ГКУ ЯО «Борисоглебское лесничество»; кварталов 41 и 52 Борисоглебского участкового лесничества ГКУ ЯО «Борисоглебское лесничество», памятника природы «Городище Акулово»).

Памятник природы «Долина р. Устье» имеет важное значение для сохранения уникальных и типичных ландшафтов долины р. Устье (среднее

течение) и водораздельного склона, гидрологического режима, ценных в экологическом, научном, культурном и эстетическом отношении природных комплексов, объектов животного и растительного мира. Природные ландшафты и объекты на территории памятника природы имеют высокую ценность в эстетическом отношении и испытывают значительную рекреационную нагрузку.

16. Режим особой охраны территории заказника.

16.1. Запрещаются любые виды деятельности, рекреационного и иного природопользования, влекущие за собой нарушение сохранности территории заказника, охраняемых природных объектов и комплексов, а также противоречащие целям создания заказника, в том числе:

- предоставление земельных участков для целей, не соответствующих целям создания заказника, в том числе для коллективного садоводства, огородничества, индивидуального дачного и жилищного строительства, для строительства баз и домов отдыха, а также смена разрешенного вида использования для указанных целей;

- добывание боровой дичи, за исключением добычи в научных целях и в порядке регулирования численности и выбраковки больных и травмированных животных;

- разработка и распашка земель дополнительно к существующим площадям (за исключением участков для посева кормовых полей);

- проведение сплошных рубок лесных насаждений, а также древесных насаждений, кустарников и подроста на землях, не относящихся к лесному фонду, за исключением сплошных санитарных рубок, рубок, осуществляемых в целях предупреждения лесных пожаров, и иных видов рубок, предусмотренных подпунктом 16.6 пункта 16 Положения;

- повреждение, поломка деревьев и кустарников;

- подсочка деревьев;

- размещение животноводческих комплексов, ферм и оросительных систем, использующих подготовленные сточные воды, мест складирования навоза;

- размещение кладбищ, скотомогильников, мест размещения отходов производства и потребления, радиоактивных, химических, взрывчатых, токсичных, отравляющих и ядовитых веществ;

- проведение гидромелиоративных и ирригационных работ, геологических изысканий, разведка и разработка (добыча) полезных ископаемых;

- деятельность, влекущая за собой уменьшение водности и ухудшение гидрологического и гидрохимического режима водных объектов, разрушение берегов водных объектов;

- изменение береговой линии и русла водных объектов, за исключением мероприятий, связанных с охраной и реабилитацией водного объекта;

- применение ядохимикатов, химических средств защиты растений и стимуляторов роста, открытое складирование и хранение минеральных удобрений;

- взрывные работы;

- палы травы и растительных (в том числе порубочных) остатков;

- безнадзорный выгул, натаска, нагонка и притравка собак;

- промысловый сбор грибов, ягод, лекарственного и технического сырья;

- добывание видов грибов, лишайников, растений и животных, занесённых в Красную книгу Российской Федерации и Красную книгу Ярославской области, уничтожение или нарушение мест их обитания (произрастания);

- добывание останков ископаемых организмов, за исключением добывания в научных целях при согласовании с единой дирекцией ООПТ;

- уничтожение (разорение) муравейников, гнёзд, нор или других мест обитания животных;

- сброс сточных вод и канализации;

- заправка топливом и мойка автотранспорта;

- движение транспортных средств вне дорог общего пользования и стоянка вне дорог и специально оборудованных мест, имеющих твёрдое покрытие, а также движение и стоянка моторных лодок, гидроциклов, иных водных моторных транспортных средств на акватории водных объектов, за исключением специальных транспортных средств, транспортных средств, используемых в целях охраны и изучения территории заказника, а также иных транспортных средств, движение и стоянка которых разрешена Положением;

- устройство привалов, бивуаков, туристических стоянок, лагерей и иные формы коллективного отдыха населения;

- разведение костров вне специально оборудованных мест;

- вытаптывание травяного покрова вне пределов тропинойной сети;

- выпас сельскохозяйственных животных в водоохраных зонах водных объектов и организация для них летних лагерей, ванн;

- загрязнение и захламление территории заказника и акватории водных объектов, устройство свалок мусора и других отходов;

- осуществление хозяйственной деятельности и посещение мест массового размножения и миграций наземных позвоночных и птиц, гнездования и выращивания потомства объектов животного мира, нереста и нагула молоди рыб (с апреля по июнь включительно);

- любые формы активной и массовой рекреации вне специально выделенных зон ограниченного хозяйственного использования;

- уничтожение или повреждение специальных знаков, информирующих о наличии, границах заказника и (или) его охранной зоны, об ограничениях природопользования на его территории, а также иных специальных знаков;

- добыча животных, не отнесённых к объектам охоты и рыболовства, за исключением добычи в научных целях и в порядке регулирования численности и выбраковки больных и травмированных животных;

- любые виды хозяйственной деятельности и иного природопользования, препятствующей сохранению, восстановлению и воспроизводству охраняемых видов охотничьих животных.

16.2. Допускается использование заказника в следующих целях:

- научные, в том числе мониторинг состояния окружающей природной среды, изучение функционирования и развития природных экосистем и их компонентов;

- эколого-просветительские, в том числе проведение учебно-познавательных экскурсий, организация и обустройство экологических учебных троп, снятие видеофильмов, фотографирование с целью выпуска слайдов, буклетов;

- рекреационные (транзитные прогулки);

- природоохранные, в том числе сохранение генофонда видов живых организмов, обеспечение условий обитания редких и исчезающих видов грибов, лишайников, растений и животных, а также в целях, не противоречащих задачам заказника и установленному режиму охраны, в том числе:

- осуществление сельскохозяйственной деятельности на землях сельскохозяйственного назначения в ранее отведённых границах земельных участков с учётом требований, предусмотренных подпунктами 16.1 и 16.7 пункта 16 Положения;

- любительская и спортивная охота и рыболовство;

- использование объектов животного мира в научных, культурно-просветительных, воспитательных, рекреационных и эстетических целях в соответствии с действующим законодательством Российской Федерации и Ярославской области;

- непромысловый сбор грибов, ягод, недревесных лесных ресурсов, лекарственных растений;

- обустройство кормушек и гнездовий для мелких птиц;

- благоустройство территории, посадка деревьев и кустарников ценных пород в соответствии с действующим законодательством Российской Федерации и Ярославской области и при согласовании с единой дирекцией ООПТ;

- создание познавательных экологических троп;

- проведение мероприятий по охране гнездовых местообитаний серого журавля и мест скопления журавлей в предотлетный период;

- проведение мероприятий по сохранению рыси, её экотопа на территории заказника и поддержание высокой численности бурого медведя;

- проведение мероприятий по охране «барсучьих городков»;

- установка специальных знаков, информирующих о наличии, границах заказника и (или) его охранной зоны, об ограничениях природопользования на их территории, установка ограничителей прохода и проезда в

соответствии с действующим законодательством Российской Федерации и Ярославской области и при согласовании с единой дирекцией ООПТ.

16.3. Строительство, реконструкция, капитальный ремонт объектов капитального строительства в границах заказника запрещены, за исключением специально выделенных зон ограниченного хозяйственного использования. Зоны ограниченного хозяйственного использования выделяются постановлением Правительства области на основании положительного заключения государственной экологической экспертизы.

Проектная документация на объекты, строительство, реконструкцию которых предполагается осуществлять на территории заказника, подлежит государственной экологической экспертизе.

16.4. Осуществление водохозяйственных мероприятий, связанных с охраной и реабилитацией водных объектов, а также предотвращением негативного воздействия вод, в том числе расчистка и дноуглубление водных объектов с целью их реабилитации, берегоукрепление, забор (изъятие) водных ресурсов для целей хозяйственно-бытового водоснабжения, осуществление деятельности в сфере охотничьего хозяйства и организации рыболовства, в том числе создание и эксплуатация объектов инфраструктуры допускается в специально выделенных в заказнике зонах ограниченного хозяйственного использования. Такие зоны выделяются постановлением Правительства области на основании положительного заключения государственной экологической экспертизы.

16.5. Пользование объектами животного мира, отнесёнными к объектам охоты, осуществляется в соответствии с действующим законодательством Российской Федерации и Ярославской области.

16.6. Проведение сплошных рубок лесных насаждений на территории заказника осуществляется в соответствии с лесным законодательством только в случаях, если выборочные рубки не обеспечивают замену лесных насаждений, утрачивающих свои средообразующие, водоохранные, санитарно-гигиенические, оздоровительные и иные полезные функции, на лесные насаждения, обеспечивающие сохранение целевого назначения защитных лесов и выполняемых ими полезных функций.

16.6.1. Допускается проведение сплошных и выборочных рубок лесных насаждений при осуществлении ухода за лесами с сохранением на лесосеках части лесных насаждений, необходимых для обеспечения жизнедеятельности животных.

Санитарные рубки и очистка лесов от захламлённости проводятся в случае возникновения пожарной опасности в лесах либо очагов вредителей и болезней леса при наличии соответствующих рекомендаций в акте проверки санитарного и лесопатологического состояния лесного участка.

Рубки древесных насаждений, кустарников и подроста на землях, не относящихся к лесному фонду, осуществляются при наличии документов, обосновывающих необходимость и допустимость вырубki для выполнения целей заказника.

16.6.2. Проведение выборочных и сплошных рубок (в том числе рубок, осуществляемых в целях предупреждения лесных пожаров) допускается в специально выделенных в заказнике зонах ограниченного хозяйственного использования, за исключением особо охраняемых частей заказника, иных особо защитных участков леса, а также мест обитания (произрастания) редких и исчезающих видов грибов, лишайников, растений и животных, занесённых в Красную книгу Российской Федерации и Красную книгу Ярославской области. Такие зоны выделяются постановлением Правительства области на основании положительного заключения государственной экологической экспертизы, подтверждающего допустимость воздействия планируемого использования лесов и иных покрытых древесной и древесно-кустарниковой растительностью участков на охраняемые природные объекты и комплексы заказника.

Документы, обосновывающие необходимость осуществления рубок, должны содержать перечень и схемы размещения участков в границах заказника для осуществления рубок, назначенных на основании материалов лесоустройства, проектов освоения лесов, результатов лесопатологического обследования (в отношении земель лесного фонда) либо на основании акта обследования насаждений или проектной документации по строительству, реконструкции и эксплуатации линейных объектов, при соблюдении следующих обязательных условий:

- рубки осуществляются преимущественно в зимний период с целью предотвращения нарушения почвенного покрова на территории заказника и охранной зоны;

- запрещается оставление завалов (включая срубленные и оставленные на лесосеке деревья) и срубленных зависших деревьев, повреждение или уничтожение подроста, захламление лесов отходами;

- не допускаются повреждение лесных насаждений, растительного покрова и почв за пределами лесосеки, уничтожение верхнего плодородного слоя почвы вне волоков и погрузочных площадок, вывозка, трелёвка древесины в места, не предусмотренные технологической картой разработки лесосеки, использование русел рек и ручьёв в качестве трасс волоков и лесных дорог, оставление не вывезенной в установленный срок древесины на лесосеке, невыполнение или несвоевременное выполнение работ по очистке лесосеки (делянки);

- проводятся мероприятия по лесовосстановлению либо осуществляются компенсационные выплаты в соответствии с действующим законодательством.

16.6.3. Департамент лесного хозяйства Ярославской области (далее – ДЛХ ЯО) не менее чем за 5 дней до начала предполагаемого срока использования лесного участка в заказнике направляет в единую дирекцию ООПТ копию лесной декларации.

16.6.4. При поступлении в ДООСиП ЯО и единую дирекцию ООПТ официальных сведений о выявлении на запланированных к рубке участках территории заказника мест обитания (произрастания) редких и исчезающих видов грибов, лишайников, растений и животных, занесённых в Красную книгу Российской Федерации и Красную книгу Ярославской области, или

иных охраняемых видов указанные сведения в срок не более 3 дней с момента их поступления направляются в ДЛХ ЯО и лесопользователю для учёта при проведении рубок в соответствии с лесной декларацией на текущий период, а также при подготовке и согласовании лесной декларации на очередной срок.

16.6.5. При определении участков на территории заказника, на которых требуется осуществить санитарно-оздоровительные либо противопожарные мероприятия (сплошные и выборочные санитарные рубки, выборочные санитарные рубки в особо охранных частях заказника и иных особо защитных участках леса, устройство противопожарных минерализованных полос без осуществления вырубki) и которые не были предусмотрены для зон ограниченного хозяйственного использования, ДЛХ ЯО, лесопользователь, пользователи, владельцы или собственники земельных участков (далее –заявители) направляют обосновывающие материалы в ДООСиП ЯО на согласование. ДЛХ ЯО направляет материалы в электронном виде (файлы в форматах JPG или PDF).

16.6.5.1. Документы, обосновывающие необходимость осуществления санитарно-оздоровительных либо противопожарных мероприятий, должны содержать:

- заявление о согласовании проведения санитарных рубок и (или) рубок, осуществляемых в целях предупреждения пожаров, с указанием сроков их проведения и реквизитов разрешения на добывание объектов животного или растительного мира, занесенных в Красную книгу Российской Федерации и Красную книгу Ярославской области (в случае если ранее такое разрешение было получено заявителем);

- перечень и схемы размещения участков в границах заказника;

- документы, подтверждающие право пользования, владения или собственности в отношении участков, на которых расположены места рубок. Представление указанных документов не требуется в случае, если заявителем является ДЛХ ЯО;

- материалы лесоустройства, лесохозяйственных регламентов лесничеств (лесопарков), проектов освоения лесов или результатов лесопатологического обследования, предусматривающие осуществление санитарно-оздоровительных либо противопожарных мероприятий на испрашиваемых лесных участках;

- сроки проведения мероприятий;

- положительное заключение специалиста, обладающего специальными знаниями в области изучения редких и исчезающих видов (с приложением документов, подтверждающих наличие опыта работы в области изучения редких и исчезающих видов). Натурное обследование лесных участков осуществляется указанным специалистом в период с апреля по сентябрь включительно. Представление указанного заключения не требуется в случае, если заявителем является ДЛХ ЯО, а также в случае устройства противопожарных минерализованных полос без осуществления вырубki.

16.6.5.2. ДООСиП ЯО в срок, не превышающий 30 дней с момента обращения:

- рассматривает документы;
- в случае если заявителем является ДЛХ ЯО, запрашивает у членов комиссии по Красной книге Ярославской области информацию о наличии редких и исчезающих видов на участках, на которых требуется осуществить санитарно-оздоровительные либо противопожарные мероприятия (за исключением устройства противопожарных минерализованных полос без осуществления вырубki);
- принимает решение об отказе в согласовании либо о согласовании соответствующих рубок.

16.6.5.3. При наличии у членов комиссии по Красной книге Ярославской области сведений о наличии редких и исчезающих видов на указанных лесных участках ДЛХ ЯО обеспечивает осмотр участков с участием специалиста, обладающего знаниями в области изучения редких и исчезающих видов. Натурный осмотр лесных участков осуществляется в период с апреля по сентябрь включительно. По результатам осмотра формируется акт натурного обследования.

Документы и сведения, представление которых предусмотрено подпунктом 16.6.5.1 пункта 16.6.5 Положения, включая акт натурного обследования, ДЛХ ЯО направляет в ДООСиП ЯО на согласование.

16.6.5.4. Мотивированный отказ в согласовании рубок оформляется в случаях, если:

- заявителем не представлены документы и сведения, представление которых предусмотрено подпунктом 16.6.5.1 пункта 16.6.5 Положения;
- на испрашиваемых участках имеются места обитания (произрастания) редких и исчезающих видов грибов, лишайников, растений и животных, занесённых в Красную книгу Российской Федерации и Красную книгу Ярославской области, и заявителем не получено в установленном порядке разрешение на добывание таких объектов животного или растительного мира;
- на испрашиваемых участках имеются гнёзда, норы или другие места обитания, размножения всех видов боровой дичи, ценных в хозяйственном, научном и культурном отношении диких охотничьих животных;
- осуществление мероприятий планируется в период размножения и миграций, гнездования и выращивания потомства объектов животного мира (с апреля по июнь включительно).

16.6.5.5. При отсутствии оснований для отказа оформляется письмо о согласовании рубок. В срок, не превышающий 2 рабочих дней со дня оформления, письмо о согласовании рубок либо мотивированный отказ в согласовании рубок направляется заявителю.

16.6.6. Рубки лесных насаждений, иные мероприятия по использованию лесов, а также рубки древесных насаждений, кустарников и подростa на землях, не относящихся к лесному фонду, производятся под контролем единой дирекции ООПТ.

16.7. На специально выделенных земельных участках (частях водных объектов) частичного хозяйственного использования в составе заказника допускается осуществление ограниченной хозяйственной и рекреационной деятельности в соответствии с установленным для них особым правовым режимом при наличии положительного заключения государственной экологической экспертизы.

17. Собственники, владельцы и пользователи земельных участков, расположенных в границах заказника и его охранной зоне, а также иные физические и юридические лица обязаны соблюдать установленный режим особой охраны и несут за его нарушение административную, уголовную и иную установленную законом ответственность.

18. Вред, причинённый природным объектам и комплексам в границах заказника, подлежит возмещению в соответствии с утверждёнными в установленном порядке таксами и методиками исчисления размера ущерба компонентам природной среды, а при их отсутствии – по фактическим затратам на восстановление природных объектов и комплексов.

19. Заказник в обязательном порядке учитывается при разработке и обновлении генеральных планов и правил землепользования и застройки Ильинского сельского поселения, Улейминского сельского поселения, Высоковского сельского поселения, схем территориального планирования Угличского и Борисоглебского муниципальных районов и Ярославской области, материалов лесоустройства, другой планировочной (градостроительной) документации.

20. Изменение границ, реорганизация и упразднение заказника, выделение зон ограниченного хозяйственного использования в заказнике являются основанием для корректировки текущих и перспективных планов и проектов деятельности в границах особо охраняемой природной территории.

21. Схема границ заказника приведена в приложении 1 к Положению.

22. Перечень координат поворотных точек границ заказника приведён в приложении 2 к Положению.

23. Для предотвращения неблагоприятных антропогенных воздействий на заказник постановлением Правительства области от 26.11.2013 № 1539-п «О переименовании государственных заказников и памятников природы, установлении охранных зон и внесении изменений в отдельные постановления Администрации области и Правительства области» на прилегающих к заказнику земельных участках и водных объектах установлена охранный зона шириной 100 м и установлен режим охраны и использования земельных участков и водных объектов в границах охранной зоны. Внешняя граница охранной зоны проходит параллельно границе заказника.

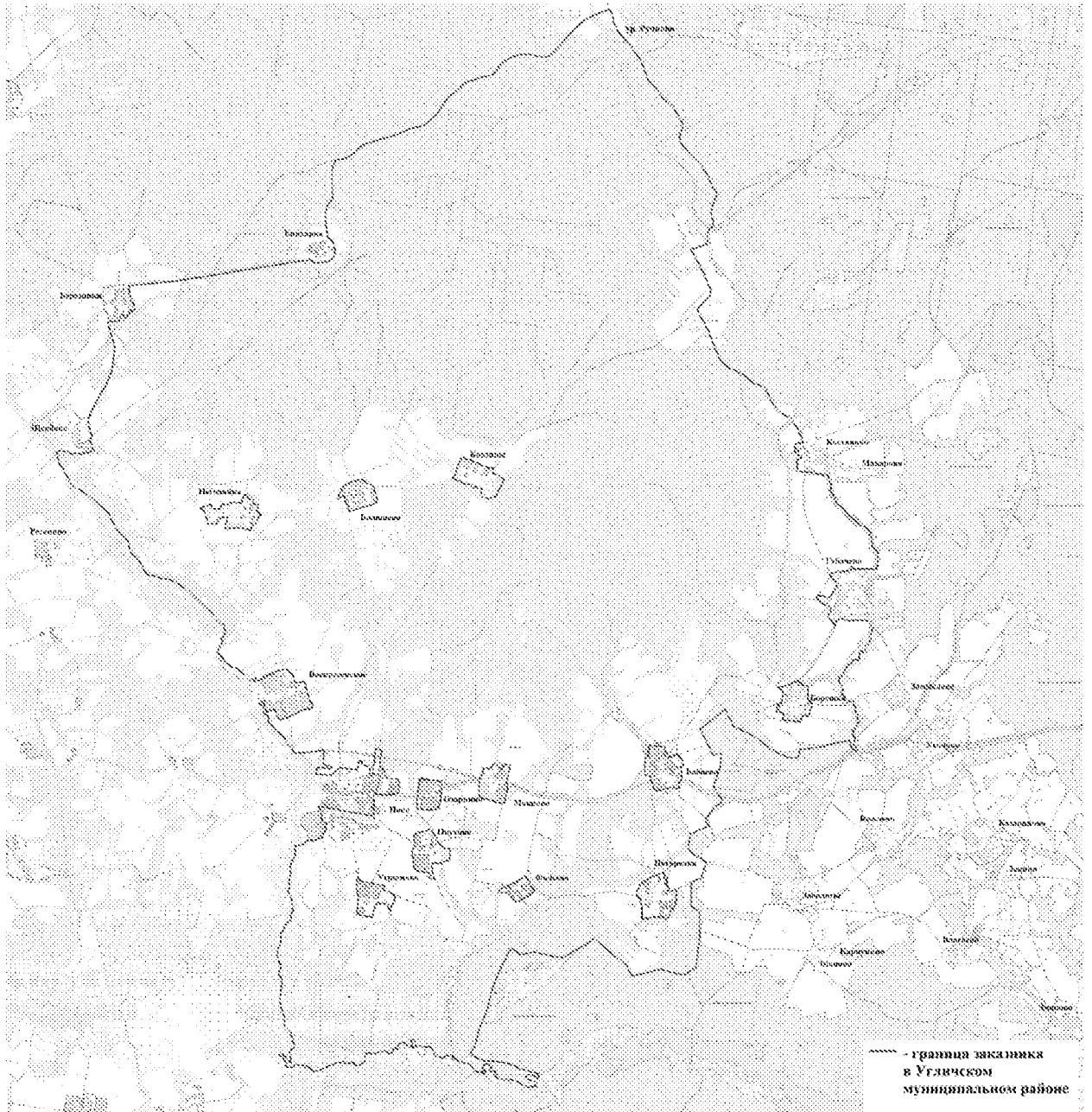
В границах охранной зоны хозяйственная деятельность осуществляется с соблюдением требований по предотвращению гибели объектов животного мира при осуществлении производственных процессов, а также при эксплуатации транспортных магистралей, трубопроводов, линий связи и

электропередачи, установленных статьёй 28 Федерального закона от 24 апреля 1995 года № 52-ФЗ «О животном мире».

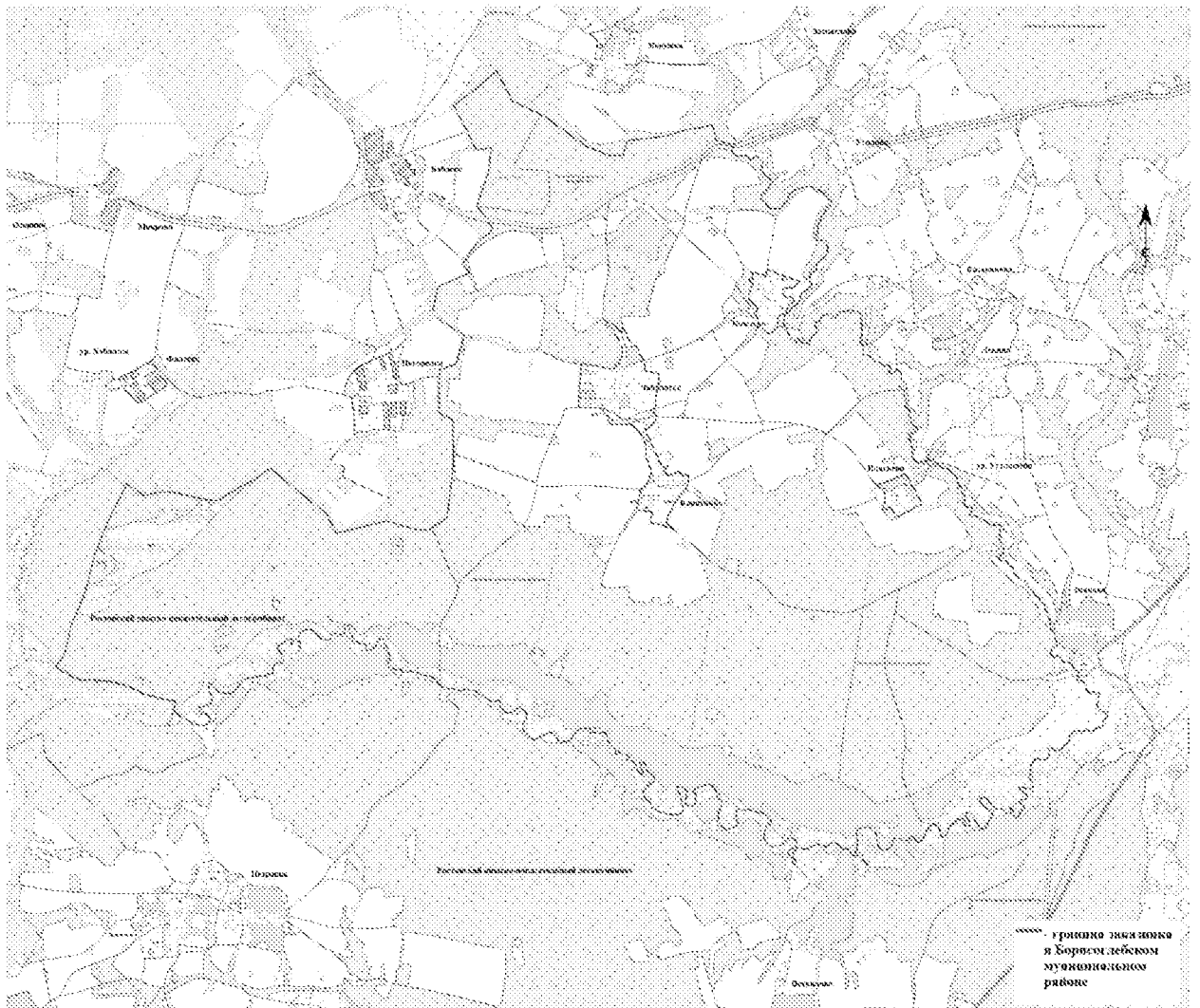
24. В составе заказника выделена зона ограниченного хозяйственного использования для ежегодного ведения работ по содержанию леса. Описание границ и особого правового режима, схема границ зоны ограниченного хозяйственного использования в составе заказника приведены в приложении 3 к Положению.

СХЕМА
границ государственного природного заказника «Ильинский»

1. Схема границ заказника в Угличском районе



2. Схема границ заказника в Борисоглебском районе



ПЕРЕЧЕНЬ
координат поворотных точек границ
государственного природного заказника «Ильинский»

Номер точки	Координаты*	
	X	Y
1	2	3
Угличский муниципальный район		
1	345180,41	1250933,89
2	345185,36	1250971,56
3	345188,02	1250990,19
4	345198,76	1251092,58
5	345236,15	1251102,48
6	345240,88	1251102,48
7	345250,32	1251101,37
8	345259,48	1251101,37
9	345263,65	1251101,92
10	345267,26	1251104,70
11	345270,59	1251109,98
12	345273,64	1251117,20
13	345278,09	1251124,69
14	345283,64	1251132,19
15	345286,14	1251140,80
16	345286,14	1251147,74
17	345284,20	1251151,91
18	345280,59	1251154,96
19	345275,31	1251155,24
20	345267,81	1251155,24
21	345255,87	1251155,52
22	345241,99	1251157,46
23	345235,88	1251161,07
24	345231,99	1251166,90
25	345231,99	1251172,46
26	345233,10	1251178,01
27	345235,88	1251183,84
28	345241,71	1251189,40
29	345250,04	1251194,67
30	345263,09	1251198,83
31	345282,70	1251202,17
32	345286,84	1251227,38
33	345342,45	1251237,05
34	345346,25	1251252,25

1	2	3
35	345315,51	1251260,88
36	345340,96	1251291,57
37	345347,88	1251299,92
38	345350,73	1251303,36
39	345443,64	1251281,26
40	345467,12	1251276,93
41	345464,36	1251253,63
42	345503,73	1251245,68
43	345537,57	1251240,85
44	345555,53	1251234,98
45	345570,38	1251231,87
46	345615,97	1251226,00
47	345627,71	1251224,62
48	345632,89	1251222,20
49	345667,50	1251219,11
50	345707,28	1251652,00
51	345741,68	1251947,82
52	345880,65	1252796,45
53	345989,22	1253459,07
54	346013,18	1253632,41
55	345970,27	1253700,45
56	345969,82	1253717,02
57	345988,41	1253881,17
58	346040,82	1253945,00
59	346087,57	1253958,62
60	346104,97	1253964,42
61	346136,81	1253966,79
62	346181,31	1253959,09
63	346214,26	1253948,38
64	346274,68	1253926,35
65	346303,39	1253873,10
66	346452,84	1253847,70
67	346573,58	1253840,52
68	346629,37	1253840,52
69	346674,98	1253844,45
70	346699,59	1253850,36
71	346767,41	1253887,49
72	346796,29	1253912,11
73	346814,34	1253924,25
74	346835,67	1253933,79
75	346856,34	1253936,08
76	346887,52	1253929,52
77	347063,96	1253925,15
78	347233,07	1253928,40
79	347345,40	1253981,51
80	347359,21	1254085,16

1	2	3
81	347370,81	1254118,89
82	347444,30	1254238,84
83	347506,11	1254297,05
84	347544,23	1254340,17
85	347561,36	1254371,96
86	347568,54	1254402,09
87	347574,07	1254440,52
88	347611,82	1254551,58
89	347640,00	1254651,10
90	347644,42	1254675,42
91	347691,66	1254819,44
92	347733,48	1254905,57
93	347751,99	1254947,87
94	347763,59	1254981,04
95	347777,68	1255043,79
96	347782,10	1255076,41
97	347787,35	1255098,80
98	347796,19	1255121,19
99	347804,20	1255143,87
100	347825,20	1255179,79
101	347936,97	1255307,17
102	347977,85	1255339,23
103	348103,99	1255422,25
104	348156,44	1255461,31
105	348190,42	1255489,23
106	348215,84	1255519,08
107	348244,01	1255565,51
108	348256,17	1255586,25
109	348305,62	1255633,80
110	348332,96	1255656,52
111	348380,55	1255714,99
112	348393,39	1255753,97
113	348409,11	1255830,16
114	348438,99	1255899,70
115	348446,87	1255927,34
116	348474,99	1256060,01
117	348484,95	1256076,18
118	348594,43	1256156,28
119	348635,38	1256195,26
120	348672,12	1256241,10
121	348696,42	1256282,62
122	348720,11	1256334,00
123	348735,60	1256384,72
124	348743,35	1256443,64
125	348746,92	1256557,61
126	348744,49	1256587,95

1	2	3
127	348727,45	1256650,19
128	348715,94	1256704,67
129	348711,73	1256753,18
130	348714,78	1256785,02
131	348725,40	1256818,70
132	348761,71	1256860,34
133	348885,60	1256977,37
134	349084,50	1257151,46
135	349162,47	1257237,45
136	349226,27	1257322,57
137	349324,62	1257546,87
138	349347,09	1257625,00
139	349258,60	1257664,72
140	349244,01	1257670,56
141	349228,63	1257672,42
142	349207,68	1257671,09
143	349182,22	1257675,60
144	349133,96	1257693,64
145	349089,14	1257717,84
146	348968,75	1257804,34
147	348834,58	1257920,97
148	348687,68	1258024,50
149	348653,47	1258038,83
150	348545,54	1258085,81
151	348427,29	1258127,81
152	348393,88	1258143,73
153	348363,65	1258168,14
154	348292,62	1258240,69
155	348211,47	1258301,19
156	348172,76	1258330,38
157	348112,63	1258398,39
158	348071,26	1258454,39
159	348059,33	1258464,20
160	347975,92	1258508,82
161	347890,69	1258563,29
162	347846,26	1258587,46
163	347817,08	1258597,80
164	347808,60	1258599,14
165	347781,55	1258599,14
166	347700,72	1258570,71
167	347671,55	1258558,77
168	347640,79	1258554,26
169	347612,41	1258558,24
170	347585,89	1258565,68
171	347556,99	1258579,99
172	347521,19	1258606,00

1	2	3
173	347438,80	1258675,32
174	347325,41	1258786,86
175	347275,18	1258834,93
176	347199,60	1258891,45
177	347107,12	1258942,69
178	347048,52	1258960,47
179	346992,63	1258988,66
180	346955,76	1259022,36
181	346934,02	1259038,02
182	346919,96	1259044,65
183	346898,75	1259049,16
184	346887,35	1259049,42
185	346873,19	1259046,22
186	346810,50	1259022,84
187	346738,47	1258995,40
188	346694,29	1258981,38
189	346657,75	1258973,94
190	346641,81	1258973,51
191	346582,37	1258980,97
192	346527,34	1258999,04
193	346513,74	1259000,96
194	346493,13	1259001,17
195	346472,40	1258996,46
196	346430,65	1258956,83
197	346408,32	1258939,51
198	346379,59	1258928,90
199	346307,87	1258925,83
200	346264,09	1258928,91
201	346245,96	1258928,22
202	346232,62	1258922,75
203	346224,07	1258917,27
204	346217,23	1258905,98
205	346179,17	1258798,06
206	346152,01	1258702,36
207	345983,11	1258798,22
208	345859,23	1258864,33
209	345748,38	1258909,13
210	345657,71	1258952,26
211	345624,04	1258965,80
212	345603,19	1258969,73
213	345577,62	1258969,73
214	345555,59	1258964,22
215	345527,27	1258949,66
216	345495,80	1258923,68
217	345401,21	1258830,71
218	345369,35	1258804,34

1	2	3
219	345361,48	1258799,62
220	345347,32	1258796,07
221	345327,37	1258799,61
222	345295,51	1258811,03
223	345186,54	1258873,61
224	345139,86	1258895,35
225	345105,24	1258916,21
226	345083,21	1258933,14
227	345052,53	1258946,13
228	345019,49	1258953,21
229	344872,86	1259010,78
230	344804,42	1259039,91
231	344675,57	1259099,02
232	344653,96	1259115,56
233	344622,50	1259147,36
234	344573,63	1259216,74
235	344520,56	1259335,35
236	344458,45	1259430,91
237	344366,61	1259543,48
238	344361,52	1259553,96
239	344356,12	1259580,70
240	344346,90	1259613,76
241	344324,97	1259659,55
242	344309,72	1259682,13
243	344294,15	1259699,30
244	344240,86	1259727,74
245	344122,82	1259778,34
246	344066,19	1259814,31
247	344028,37	1259840,39
248	343995,40	1259870,90
249	343961,51	1259916,25
250	343898,12	1260040,14
251	343890,57	1260048,69
252	343872,83	1260057,56
253	343848,03	1260071,11
254	343827,67	1260085,57
255	343751,15	1260128,95
256	343625,75	1260184,90
257	343578,75	1260201,39
258	343577,15	1260181,56
259	343577,15	1260166,33
260	343572,08	1260137,56
261	343566,79	1260107,69
262	343562,30	1260097,13
263	343560,05	1260093,99
264	343555,79	1260091,97

1	2	3
265	343545,01	1260089,72
266	343537,14	1260090,41
267	343516,88	1260090,41
268	343486,75	1260088,55
269	343459,59	1260089,29
270	343450,28	1260089,66
271	343448,05	1260091,15
272	343448,42	1260094,50
273	343454,38	1260103,80
274	343460,70	1260109,01
275	343476,33	1260119,43
276	343473,38	1260145,48
277	343465,47	1260142,13
278	343447,24	1260138,84
279	343421,41	1260132,71
280	343412,29	1260131,50
281	343408,34	1260131,19
282	343406,51	1260131,80
283	343404,08	1260141,52
284	343405,30	1260147,30
285	343406,51	1260154,58
286	343406,82	1260162,19
287	343405,30	1260168,57
288	343400,44	1260172,52
289	343394,96	1260173,44
290	343383,72	1260173,74
291	343373,39	1260170,70
292	343364,88	1260169,18
293	343362,45	1260164,93
294	343360,32	1260158,24
295	343359,41	1260149,12
296	343358,19	1260140,92
297	343355,45	1260133,62
298	343350,59	1260130,28
299	343341,17	1260126,04
300	343324,76	1260121,47
301	343318,07	1260116,29
302	343315,03	1260112,96
303	343306,52	1260107,18
304	343303,18	1260106,88
305	343298,62	1260108,41
306	343295,89	1260112,04
307	343295,58	1260117,21
308	343294,97	1260121,77
309	343293,76	1260124,81
310	343288,29	1260126,63

1	2	3
311	343284,64	1260126,94
312	343270,66	1260123,29
313	343260,63	1260118,43
314	343246,35	1260112,04
315	343243,31	1260112,04
316	343240,88	1260113,26
317	343238,75	1260115,69
318	343234,80	1260122,38
319	343228,89	1260126,43
320	343222,54	1260127,21
321	343205,83	1260127,21
322	343202,89	1260127,67
323	343200,87	1260129,07
324	343197,62	1260132,78
325	343196,23	1260135,26
326	343192,98	1260150,58
327	343188,65	1260181,07
328	343185,40	1260214,04
329	343185,04	1260224,13
330	343185,26	1260227,12
331	343185,17	1260231,27
332	343184,45	1260237,29
333	343184,24	1260243,85
334	343182,89	1260259,95
335	343180,08	1260267,22
336	343178,52	1260276,61
337	343177,73	1260314,84
338	343152,65	1260459,62
339	343152,04	1260527,40
340	343145,68	1260526,90
341	343142,31	1260527,22
342	343142,57	1260528,61
343	343135,70	1260528,88
344	343124,98	1260531,91
345	343105,70	1260540,04
346	343086,02	1260546,33
347	343041,76	1260554,43
348	343018,05	1260568,96
349	343009,93	1260572,06
350	342996,93	1260575,13
351	342985,51	1260573,98
352	342976,02	1260570,74
353	342959,83	1260566,48
354	342953,91	1260565,70
355	342905,40	1260578,13
356	342901,18	1260580,96

1	2	3
357	342889,57	1260591,77
358	342881,82	1260596,23
359	342867,35	1260600,60
360	342860,40	1260601,46
361	342854,46	1260603,01
362	342847,02	1260606,34
363	342820,55	1260632,82
364	342815,34	1260636,65
365	342807,74	1260639,09
366	342789,51	1260635,39
367	342781,46	1260634,86
368	342771,21	1260636,67
369	342766,15	1260639,55
370	342761,79	1260645,12
371	342759,72	1260654,96
372	342756,11	1260661,75
373	342749,06	1260667,99
374	342737,24	1260678,42
375	342730,73	1260696,80
376	342722,55	1260709,90
377	342702,13	1260732,27
378	342676,09	1260755,06
379	342663,14	1260763,89
380	342639,54	1260778,34
381	342625,79	1260796,12
382	342602,11	1260811,72
383	342587,08	1260838,43
384	342578,99	1260848,09
385	342559,18	1260864,37
386	342555,10	1260868,44
387	342550,98	1260875,67
388	342542,44	1260898,68
389	342534,61	1260908,20
390	342517,93	1260921,62
391	342509,24	1260928,17
392	342504,25	1260936,84
393	342497,68	1260943,50
394	342482,49	1260955,97
395	342467,22	1260993,25
396	342454,89	1261015,76
397	342440,46	1261039,43
398	342425,77	1261056,92
399	342400,22	1261074,26
400	342390,18	1261080,50
401	342369,69	1261087,75
402	342332,34	1261102,36

1	2	3
403	342312,73	1261109,17
404	342292,50	1261111,99
405	342284,00	1261112,54
406	342260,15	1261111,18
407	342247,30	1261109,84
408	342241,50	1261110,59
409	342234,39	1261113,30
410	342227,16	1261114,91
411	342213,81	1261119,72
412	342201,55	1261122,20
413	342195,15	1261125,54
414	342188,35	1261130,50
415	342173,03	1261146,63
416	342165,96	1261151,76
417	342160,92	1261153,79
418	342150,12	1261163,84
419	342145,86	1261170,48
420	342137,51	1261180,52
421	342132,72	1261184,28
422	342126,33	1261186,02
423	342117,42	1261187,11
424	342106,24	1261189,52
425	342102,60	1261191,22
426	342094,29	1261196,83
427	342081,32	1261198,54
428	342068,93	1261194,89
429	342060,46	1261190,81
430	342047,58	1261188,33
431	342008,89	1261192,28
432	341984,83	1261190,39
433	341958,74	1261184,92
434	341921,67	1261178,14
435	341921,63	1261178,14
436	341883,46	1261170,57
437	341892,30	1261139,74
438	341891,85	1261125,33
439	341893,99	1261111,16
440	341896,19	1261064,92
441	341897,45	1261041,78
442	341896,65	1261002,25
443	341895,45	1260966,04
444	341893,85	1260952,68
445	341893,71	1260911,93
446	341894,71	1260893,07
447	341897,50	1260876,92
448	341900,48	1260868,55

1	2	3
449	341904,03	1260864,23
450	341918,84	1260852,40
451	341920,28	1260847,69
452	341920,28	1260841,63
453	341918,64	1260838,75
454	341911,91	1260835,01
455	341907,69	1260834,52
456	341898,49	1260837,13
457	341890,44	1260836,65
458	341884,57	1260831,02
459	341877,53	1260813,78
460	341873,69	1260803,11
461	341873,69	1260801,90
462	341870,26	1260791,40
463	341869,85	1260788,58
464	341870,26	1260780,31
465	341868,72	1260761,61
466	341863,59	1260735,11
467	341856,92	1260711,86
468	341856,24	1260700,92
469	341859,14	1260677,33
470	341856,07	1260651,00
471	341840,17	1260605,19
472	341833,13	1260567,45
473	341833,33	1260559,18
474	341831,07	1260553,46
475	341821,93	1260558,14
476	341796,74	1260564,54
477	341787,88	1260570,60
478	341781,48	1260572,73
479	341756,52	1260590,44
480	341706,39	1260634,60
481	341698,07	1260641,00
482	341686,54	1260646,77
483	341672,97	1260647,51
484	341648,95	1260636,18
485	341570,09	1260588,59
486	341552,42	1260580,43
487	341536,56	1260570,91
488	341523,87	1260559,59
489	341514,35	1260546,90
490	341511,63	1260545,54
491	341520,84	1260501,12
492	341540,62	1260417,25
493	341546,64	1260402,69
494	341515,35	1260385,64

1	2	3
495	341507,22	1260383,39
496	341498,80	1260382,55
497	341490,94	1260383,39
498	341483,64	1260386,20
499	341464,28	1260405,00
500	341443,23	1260435,87
501	341393,84	1260541,67
502	341375,60	1260559,63
503	341359,04	1260568,33
504	341342,20	1260570,01
505	341333,50	1260568,33
506	341302,07	1260547,00
507	341280,74	1260539,14
508	341266,15	1260538,02
509	341259,70	1260539,43
510	341254,36	1260542,23
511	341192,91	1260586,57
512	341162,60	1260607,34
513	341135,97	1260622,44
514	341151,33	1260626,73
515	341181,44	1260639,01
516	341194,95	1260647,62
517	341212,16	1260666,04
518	341225,67	1260676,49
519	341229,29	1260692,57
520	341228,66	1260700,38
521	341230,14	1260710,32
522	341230,06	1260717,71
523	341220,39	1260751,42
524	341214,47	1260768,44
525	341206,63	1260788,70
526	341203,19	1260824,45
527	341208,45	1260862,33
528	341211,15	1260872,29
529	341211,42	1260925,58
530	341209,26	1260949,81
531	341209,26	1260975,65
532	341206,57	1261030,56
533	341203,88	1261062,32
534	341195,54	1261081,70
535	341188,81	1261093,27
536	341180,73	1261098,93
537	341172,66	1261101,35
538	341163,50	1261101,62
539	341155,97	1261098,93
540	341135,24	1261096,50

1	2	3
541	341113,98	1261095,43
542	341113,70	1261125,43
543	341110,62	1261128,02
544	341103,65	1261123,78
545	341084,78	1261118,73
546	341080,85	1261118,22
547	341066,04	1261110,02
548	341053,17	1261108,17
549	341042,45	1261104,28
550	341029,61	1261096,93
551	341017,76	1261094,37
552	341005,39	1261094,37
553	340979,84	1261101,64
554	340961,16	1261101,42
555	340938,84	1261090,87
556	340919,67	1261081,81
557	340909,54	1261079,68
558	340894,21	1261071,27
559	340885,45	1261059,50
560	340883,65	1261054,01
561	340874,70	1261036,88
562	340870,83	1261033,01
563	340867,97	1261029,15
564	340849,10	1261021,67
565	340839,28	1261021,67
566	340814,97	1261026,48
567	340792,90	1261027,64
568	340787,34	1261026,21
569	340783,52	1261023,77
570	340780,54	1261020,22
571	340778,83	1261012,70
572	340778,92	1261004,15
573	340782,14	1260996,05
574	340787,90	1260990,85
575	340803,19	1260981,18
576	340806,62	1260977,57
577	340807,31	1260971,34
578	340804,03	1260965,27
579	340793,39	1260959,02
580	340782,17	1260953,53
581	340769,63	1260952,78
582	340762,54	1260954,35
583	340746,14	1260954,05
584	340726,81	1260950,04
585	340703,45	1260942,37
586	340684,21	1260933,46

1	2	3
587	340678,61	1260927,31
588	340677,12	1260922,46
589	340677,16	1260914,51
590	340677,97	1260910,99
591	340687,59	1260895,11
592	340689,57	1260886,26
593	340688,27	1260877,41
594	340686,16	1260872,21
595	340673,49	1260861,64
596	340652,99	1260851,38
597	340635,79	1260837,14
598	340627,67	1260818,48
599	340613,88	1260797,78
600	340598,86	1260784,65
601	340582,01	1260771,27
602	340570,66	1260765,47
603	340560,52	1260763,07
604	340542,37	1260749,84
605	340531,61	1260744,31
606	340502,04	1260738,06
607	340494,44	1260727,45
608	340488,30	1260721,56
609	340461,59	1260705,43
610	340451,45	1260682,20
611	340444,47	1260674,85
612	340440,01	1260676,60
613	340413,59	1260680,03
614	340379,77	1260679,17
615	340375,24	1260679,93
616	340370,65	1260682,99
617	340352,91	1260699,78
618	340349,17	1260701,75
619	340341,27	1260702,18
620	340337,31	1260703,98
621	340320,37	1260721,34
622	340311,85	1260728,15
623	340294,84	1260733,65
624	340285,68	1260732,12
625	340278,31	1260727,34
626	340275,00	1260722,78
627	340267,53	1260716,30
628	340260,66	1260716,66
629	340245,96	1260721,28
630	340239,20	1260721,66
631	340230,82	1260717,79
632	340222,94	1260709,55

1	2	3
633	340219,10	1260708,15
634	340216,45	1260708,15
635	340214,42	1260709,01
636	340212,74	1260711,70
637	340209,84	1260720,01
638	340200,80	1260741,09
639	340193,17	1260748,88
640	340183,06	1260755,52
641	340167,52	1260763,31
642	340142,09	1260773,07
643	340139,30	1260775,95
644	340139,67	1260789,63
645	340138,52	1260795,17
646	340137,42	1260803,68
647	340131,04	1260819,66
648	340129,85	1260824,05
649	340129,47	1260828,65
650	340132,39	1260841,62
651	340132,82	1260845,88
652	340134,47	1260851,22
653	340134,12	1260856,68
654	340132,35	1260863,00
655	340130,26	1260866,69
656	340126,52	1260869,18
657	340120,25	1260873,21
658	340115,59	1260873,80
659	340088,73	1260868,34
660	340076,27	1260873,56
661	340070,03	1260888,06
662	340064,74	1260892,19
663	340051,32	1260897,69
664	340037,73	1260897,67
665	340014,39	1260894,73
666	340003,78	1260897,68
667	339992,39	1260896,83
668	339981,23	1260897,25
669	339969,49	1260900,49
670	339957,15	1260914,95
671	339953,84	1260924,06
672	339951,93	1260927,04
673	339948,81	1260929,30
674	339939,85	1260931,32
675	339934,32	1260929,35
676	339925,08	1260924,31
677	339919,96	1260920,51
678	339908,20	1260916,85

1	2	3
679	339900,62	1260916,85
680	339897,00	1260917,57
681	339894,44	1260919,50
682	339892,14	1260926,84
683	339889,92	1260929,47
684	339889,05	1260929,98
685	339885,52	1260930,91
686	339880,97	1260930,89
687	339878,35	1260930,51
688	339873,10	1260931,64
689	339866,67	1260937,36
690	339863,50	1260942,24
691	339857,44	1260947,31
692	339855,74	1260948,16
693	339854,23	1260948,27
694	339852,26	1260947,46
695	339850,50	1260944,28
696	339850,31	1260943,14
697	339850,72	1260939,85
698	339850,72	1260934,12
699	339850,33	1260930,23
700	339849,23	1260927,27
701	339845,38	1260921,89
702	339842,78	1260920,26
703	339837,87	1260920,43
704	339822,51	1260924,04
705	339817,90	1260925,30
706	339814,61	1260925,27
707	339811,01	1260923,63
708	339807,61	1260918,52
709	339806,56	1260914,09
710	339804,20	1260910,03
711	339802,84	1260908,85
712	339801,26	1260908,50
713	339792,42	1260908,25
714	339787,37	1260908,32
715	339786,00	1260907,96
716	339784,09	1260907,53
717	339782,68	1260905,42
718	339782,46	1260904,76
719	339781,99	1260901,58
720	339779,87	1260896,64
721	339779,16	1260895,49
722	339777,33	1260894,21
723	339775,77	1260893,71
724	339771,97	1260891,43

1	2	3
725	339771,11	1260890,40
726	339770,01	1260887,35
727	339769,67	1260885,73
728	339767,85	1260881,88
729	339762,28	1260878,35
730	339759,31	1260877,46
731	339751,82	1260876,95
732	339746,34	1260875,60
733	339743,14	1260872,48
734	339740,98	1260867,35
735	339740,35	1260859,30
736	339739,65	1260855,05
737	339737,63	1260850,44
738	339735,56	1260847,76
739	339733,37	1260846,77
740	339732,32	1260846,58
741	339731,41	1260846,65
742	339729,54	1260847,59
743	339727,83	1260849,56
744	339726,63	1260853,31
745	339725,89	1260861,18
746	339725,03	1260863,90
747	339723,54	1260865,54
748	339720,44	1260866,70
749	339716,52	1260866,51
750	339710,42	1260863,96
751	339701,97	1260858,30
752	339699,01	1260857,09
753	339696,45	1260856,89
754	339692,02	1260859,42
755	339688,34	1260863,23
756	339683,49	1260866,11
757	339678,41	1260867,03
758	339675,54	1260866,69
759	339669,02	1260864,61
760	339664,77	1260864,61
761	339660,60	1260866,33
762	339657,09	1260871,50
763	339651,54	1260882,97
764	339648,40	1260887,00
765	339646,58	1260888,32
766	339643,20	1260889,81
767	339639,57	1260889,93
768	339592,13	1260886,34
769	339577,48	1260881,18
770	339565,95	1260875,69

1	2	3
771	339560,29	1260874,82
772	339550,49	1260881,09
773	339546,76	1260888,07
774	339545,22	1260894,18
775	339540,08	1260904,98
776	339534,90	1260908,69
777	339527,01	1260910,01
778	339518,42	1260909,00
779	339500,10	1260900,00
780	339496,04	1260900,40
781	339491,93	1260902,46
782	339484,75	1260920,85
783	339478,75	1260926,62
784	339472,35	1260927,97
785	339469,31	1260927,89
786	339476,92	1260901,58
787	339486,35	1260870,15
788	339493,07	1260847,76
789	339496,49	1260846,89
790	339497,51	1260844,71
791	339611,82	1260815,07
792	339591,76	1260728,70
793	339572,73	1260608,10
794	339555,18	1260552,69
795	339556,13	1260552,81
796	339530,64	1260471,53
797	339516,91	1260390,13
798	339490,46	1260158,91
799	339376,86	1260128,63
800	339377,72	1260017,98
801	339449,89	1259840,75
802	339576,07	1259664,26
803	339680,69	1259521,52
804	339756,23	1259356,58
805	339797,10	1259277,81
806	340028,08	1259155,42
807	339875,70	1258979,38
808	339761,62	1258823,87
809	339564,03	1258927,06
810	339417,53	1258998,47
811	339435,52	1259113,46
812	339244,30	1259092,64
813	338987,99	1259004,18
814	338861,45	1259097,40
815	338823,53	1259121,04
816	338777,11	1259106,37

1	2	3
817	338726,95	1259019,29
818	338547,56	1258892,96
819	338472,79	1258946,43
820	338366,36	1258703,69
821	338182,19	1258664,09
822	338100,29	1258733,64
823	337991,92	1258905,43
824	337772,32	1258841,54
825	337726,83	1258712,36
826	337396,62	1258709,64
827	337342,15	1258818,58
828	336987,70	1258822,54
829	336585,44	1258772,45
830	336492,32	1258631,38
831	336498,47	1258530,12
832	336562,82	1258306,00
833	336468,66	1257920,96
834	336617,24	1257846,19
835	336829,51	1257579,38
836	336897,94	1257502,12
837	336968,96	1257411,33
838	336883,06	1257296,87
839	336815,96	1257164,12
840	336718,32	1257006,33
841	336731,64	1256888,46
842	336788,31	1256648,36
843	336778,79	1256526,24
844	336756,39	1256442,12
845	336833,48	1256330,33
846	336847,24	1256305,73
847	336828,23	1256301,87
848	336635,64	1256201,67
849	336502,02	1256141,32
850	336305,68	1256062,65
851	336097,68	1256011,68
852	336008,77	1255985,45
853	335903,46	1255943,33
854	335756,93	1255880,32
855	335542,26	1255833,75
856	335433,23	1255758,42
857	335373,42	1255868,71
858	335337,91	1255958,62
859	335341,96	1256041,30
860	335326,57	1256183,62
861	335299,60	1256296,00
862	335273,52	1256358,03

1	2	3
863	335232,17	1256435,34
864	335217,80	1256498,27
865	335193,52	1256575,57
866	335173,75	1256687,04
867	335110,34	1256668,46
868	335121,93	1256651,26
869	335129,13	1256631,12
870	335142,29	1256614,87
871	335145,18	1256599,77
872	335155,01	1256579,30
873	335160,31	1256557,38
874	335158,72	1256533,55
875	335155,23	1256520,96
876	335152,74	1256519,12
877	335138,33	1256517,35
878	335132,54	1256511,55
879	335127,79	1256500,55
880	335114,42	1256507,13
881	335094,20	1256526,88
882	335084,08	1256558,23
883	335084,11	1256578,56
884	335077,49	1256600,63
885	335065,46	1256617,53
886	335049,34	1256629,35
887	335035,83	1256634,38
888	335022,37	1256632,43
889	335009,28	1256620,13
890	334995,18	1256574,3
891	334992,56	1256536,19
892	334997,37	1256508,97
893	335072,82	1256383,71
894	335093,42	1256294,93
895	335096,78	1256244,94
896	335093,39	1256173,00
897	335101,57	1256150,01
898	335118,70	1256125,54
899	335145,81	1256100,12
900	335158,45	1256087,20
901	335161,97	1256086,56
902	335164,52	1256087,39
903	335167,69	1256090,94
904	335167,85	1256094,22
905	335165,11	1256103,46
906	335160,18	1256112,04
907	335161,96	1256114,76
908	335166,11	1256113,55

1	2	3
909	335182,84	1256096,63
910	335186,55	1256096,01
911	335201,72	1256108,68
912	335206,82	1256110,46
913	335212,71	1256108,46
914	335215,63	1256102,40
915	335215,06	1256099,42
916	335211,12	1256093,37
917	335197,69	1256078,93
918	335195,20	1256070,44
919	335194,96	1256055,29
920	335204,25	1256039,99
921	335224,67	1256028,37
922	335232,17	1256027,33
923	335240,99	1256030,45
924	335246,34	1256045,25
925	335251,76	1256053,18
926	335256,04	1256054,16
927	335263,88	1256050,86
928	335272,33	1256042,82
929	335288,10	1256023,96
930	335298,09	1256017,95
931	335302,23	1256008,79
932	335298,29	1255994,34
933	335296,51	1255977,43
934	335297,22	1255970,54
935	335294,87	1255957,93
936	335290,64	1255950,27
937	335282,29	1255944,96
938	335246,54	1255931,01
939	335230,51	1255926,62
940	335213,57	1255925,70
941	335200,81	1255931,60
942	335198,52	1255935,13
943	335198,35	1255941,85
944	335207,58	1255954,63
945	335218,84	1255962,94
946	335219,58	1255965,51
947	335213,73	1255968,41
948	335206,83	1255969,84
949	335198,42	1255969,62
950	335186,47	1255963,06
951	335179,91	1255954,46
952	335177,13	1255944,41
953	335178,79	1255926,56
954	335192,20	1255907,04

1	2	3
955	335194,06	1255896,12
956	335192,45	1255871,58
957	335195,15	1255862,34
958	335205,13	1255844,47
959	335204,21	1255827,51
960	335205,12	1255819,92
961	335210,47	1255811,47
962	335218,71	1255808,04
963	335230,68	1255809,83
964	335238,10	1255807,55
965	335253,39	1255786,00
966	335276,33	1255770,05
967	335284,63	1255758,03
968	335302,56	1255742,05
969	335311,10	1255726,72
970	335314,39	1255709,81
971	335311,83	1255693,76
972	335313,67	1255678,60
973	335318,62	1255670,08
974	335341,74	1255609,23
975	335348,14	1255599,76
976	335365,83	1255583,63
977	335372,50	1255566,66
978	335381,16	1255554,03
979	335396,56	1255543,28
980	335409,95	1255540,35
981	335416,82	1255537,21
982	335419,53	1255533,67
983	335417,61	1255531,27
984	335409,18	1255531,24
985	335395,70	1255533,92
986	335377,92	1255539,00
987	335356,57	1255550,59
988	335354,06	1255549,93
989	335352,65	1255548,04
990	335358,30	1255538,80
991	335374,55	1255528,04
992	335392,35	1255522,18
993	335399,07	1255517,68
994	335409,45	1255501,78
995	335412,42	1255483,78
996	335409,99	1255454,17
997	335405,62	1255437,29
998	335396,56	1255420,21
999	335392,25	1255417,72
1000	335381,21	1255418,66

1	2	3
1001	335377,86	1255417,62
1002	335376,13	1255413,47
1003	335377,17	1255404,28
1004	335381,85	1255392,26
1005	335382,25	1255389,04
1006	335392,07	1255365,19
1007	335394,88	1255340,81
1008	335400,65	1255328,86
1009	335411,54	1255316,93
1010	335413,11	1255308,37
1011	335444,00	1255285,11
1012	335457,52	1255272,34
1013	335468,45	1255267,93
1014	335483,70	1255267,95
1015	335515,92	1255244,21
1016	335530,08	1255221,26
1017	335532,00	1255200,99
1018	335529,44	1255187,45
1019	335522,43	1255172,30
1020	335525,12	1255156,96
1021	335532,76	1255140,88
1022	335537,84	1255111,25
1023	335545,46	1255071,46
1024	335544,49	1255063,83
1025	335538,88	1255056,79
1026	335535,02	1255056,93
1027	335530,44	1255055,61
1028	335528,80	1255052,95
1029	335531,09	1255044,38
1030	335542,95	1255038,30
1031	335567,52	1255041,88
1032	335587,85	1255030,04
1033	335621,77	1254998,74
1034	335628,60	1254986,79
1035	335625,01	1254981,04
1036	335617,48	1254978,28
1037	335609,90	1254978,51
1038	335604,74	1254980,85
1039	335582,82	1254983,61
1040	335564,95	1254994,39
1041	335549,81	1254996,34
1042	335530,97	1255011,22
1043	335524,34	1255008,77
1044	335516,71	1255008,85
1045	335508,26	1255010,27
1046	335510,51	1255005,26

1	2	3
1047	335525,44	1254990,29
1048	335528,38	1254984,19
1049	335528,58	1254970,72
1050	335531,07	1254963,09
1051	335531,09	1254958,86
1052	335552,35	1254929,26
1053	335554,11	1254920,83
1054	335556,63	1254915,70
1055	335561,64	1254912,47
1056	335572,57	1254912,27
1057	335580,20	1254908,12
1058	335583,06	1254902,28
1059	335586,18	1254889,46
1060	335586,10	1254878,45
1061	335575,99	1254843,71
1062	335575,94	1254829,34
1063	335569,16	1254815,95
1064	335539,56	1254799,68
1065	335521,65	1254802,75
1066	335508,99	1254810,46
1067	335504,92	1254811,21
1068	335498,65	1254805,72
1069	335498,10	1254800,54
1070	335500,52	1254792,88
1071	335512,17	1254777,54
1072	335516,76	1254765,85
1073	335515,05	1254759,02
1074	335508,22	1254750,62
1075	335495,44	1254742,34
1076	335460,89	1254732,63
1077	335447,27	1254723,50
1078	335435,94	1254705,00
1079	335437,28	1254687,14
1080	335447,23	1254673,46
1081	335457,52	1254666,85
1082	335464,04	1254654,84
1083	335469,34	1254626,99
1084	335469,34	1254596,46
1085	335467,63	1254591,39
1086	335467,65	1254582,92
1087	335461,14	1254554,02
1088	335444,61	1254507,63
1089	335430,92	1254482,29
1090	335430,51	1254464,45
1091	335447,54	1254441,66
1092	335449,87	1254421,20

1	2	3
1093	335445,06	1254391,45
1094	335422,64	1254360,46
1095	335399,87	1254360,29
1096	335347,38	1254367,02
1097	335324,48	1254355,26
1098	335281,90	1254289,25
1099	335274,99	1254269,54
1100	335275,56	1254260,43
1101	335284,55	1254247,60
1102	335289,00	1254234,13
1103	335288,97	1254223,96
1104	335292,73	1254212,62
1105	335298,71	1254212,01
1106	335305,79	1254224,88
1107	335325,40	1254225,60
1108	335321,22	1254194,21
1109	335309,67	1254166,00
1110	335306,32	1254109,10
1111	335316,36	1254078,98
1112	335320,59	1254035,10
1113	335317,97	1253984,53
1114	335277,07	1253915,21
1115	335276,39	1253880,63
1116	335252,95	1253842,68
1117	335222,02	1253780,31
1118	335201,81	1253708,77
1119	335202,29	1253684,00
1120	335221,73	1253650,47
1121	335250,87	1253629,58
1122	335274,68	1253573,71
1123	335289,25	1253447,40
1124	335278,57	1253421,65
1125	335260,11	1253408,05
1126	335257,68	1253399,79
1127	335259,13	1253376,47
1128	335253,79	1253363,35
1129	335258,16	1253336,15
1130	335267,39	1253324,49
1131	335273,22	1253313,31
1132	335280,51	1253312,83
1133	335286,34	1253315,75
1134	335306,74	1253312,83
1135	335360,67	1253284,15
1136	335391,76	1253277,85
1137	335400,51	1253259,39
1138	335407,31	1253232,67

1	2	3
1139	335417,03	1253222,47
1140	335429,17	1253228,78
1141	335434,03	1253257,44
1142	335434,03	1253264,25
1143	335432,57	1253270,08
1144	335411,20	1253282,71
1145	335401,96	1253289,99
1146	335399,54	1253294,85
1147	335400,02	1253305,54
1148	335399,54	1253308,94
1149	335395,65	1253310,40
1150	335380,59	1253308,46
1151	335365,04	1253307,97
1152	335349,98	1253316,71
1153	335346,58	1253321,57
1154	335345,61	1253335,18
1155	335348,04	1253341,01
1156	335346,58	1253347,32
1157	335332,01	1253358,49
1158	335317,43	1253363,84
1159	335314,03	1253368,70
1160	335319,38	1253377,93
1161	335326,18	1253378,90
1162	335402,45	1253372,59
1163	335425,28	1253369,67
1164	335455,41	1253361,90
1165	335473,87	1253368,70
1166	335511,27	1253412,91
1167	335527,79	1253424,57
1168	335560,34	1253412,42
1169	335575,38	1253415,88
1170	335596,29	1253408,05
1171	335627,77	1253396,84
1172	335668,97	1253388,51
1173	335682,40	1253376,69
1174	335705,87	1253386,12
1175	335785,88	1253292,20
1176	335941,26	1253291,44
1177	335970,39	1253278,29
1178	336092,49	1253234,12
1179	336172,52	1253233,58
1180	336328,11	1253248,13
1181	336377,76	1253258,64
1182	336414,93	1253258,65
1183	336444,20	1253248,40
1184	336487,53	1253215,71

1	2	3
1185	336504,40	1253214,03
1186	336513,75	1253215,21
1187	336543,77	1253228,21
1188	336581,23	1253244,20
1189	336596,34	1253247,60
1190	336609,70	1253247,13
1191	336617,53	1253243,44
1192	336634,72	1253228,84
1193	336644,75	1253222,83
1194	336652,68	1253221,08
1195	336665,09	1253223,56
1196	336676,69	1253223,61
1197	336680,63	1253221,18
1198	336692,70	1253217,64
1199	336700,84	1253212,25
1200	336705,17	1253204,06
1201	336712,60	1253197,02
1202	336720,47	1253193,47
1203	336731,49	1253193,52
1204	336777,09	1253203,48
1205	336814,72	1253198,49
1206	336829,76	1253198,49
1207	336842,84	1253202,07
1208	336877,77	1253227,26
1209	336908,41	1253242,63
1210	336925,98	1253244,10
1211	336954,09	1253242,60
1212	336983,29	1253247,11
1213	337013,40	1253245,14
1214	337024,69	1253242,60
1215	337042,63	1253243,12
1216	337050,14	1253249,09
1217	337069,73	1253274,12
1218	337078,62	1253278,81
1219	337105,45	1253283,76
1220	337136,85	1253293,39
1221	337147,35	1253301,70
1222	337164,12	1253326,38
1223	337168,85	1253329,40
1224	337176,90	1253330,47
1225	337184,82	1253333,55
1226	337187,86	1253336,21
1227	337193,03	1253344,03
1228	337205,40	1253369,26
1229	337220,15	1253383,13
1230	337237,36	1253386,44

1	2	3
1231	337243,83	1253385,54
1232	337259,47	1253378,51
1233	337268,93	1253376,46
1234	337280,46	1253376,46
1235	337312,69	1253390,10
1236	337327,60	1253399,79
1237	337347,36	1253407,04
1238	337368,07	1253405,60
1239	337390,09	1253396,12
1240	337400,82	1253393,55
1241	337410,90	1253394,00
1242	337422,69	1253397,53
1243	337431,75	1253398,00
1244	337443,29	1253396,08
1245	337463,97	1253387,71
1246	337476,39	1253386,98
1247	337492,00	1253388,98
1248	337509,56	1253386,53
1249	337534,04	1253374,77
1250	337569,23	1253349,65
1251	337582,99	1253341,88
1252	337601,54	1253339,38
1253	337615,60	1253340,88
1254	337625,18	1253345,04
1255	337650,98	1253362,69
1256	337660,40	1253366,93
1257	337669,28	1253366,93
1258	337680,92	1253364,51
1259	337701,69	1253355,44
1260	337714,61	1253352,89
1261	337738,28	1253353,40
1262	337769,87	1253365,02
1263	337838,70	1253374,46
1264	337883,49	1253367,93
1265	337955,63	1253377,50
1266	338012,65	1253399,17
1267	338072,28	1253428,72
1268	338120,74	1253443,62
1269	338130,78	1253442,66
1270	338143,39	1253438,30
1271	338152,81	1253432,66
1272	338163,80	1253430,10
1273	338207,10	1253431,38
1274	338204,90	1253469,92
1275	338224,30	1253525,79
1276	338228,20	1253555,60

1	2	3
1277	338231,95	1253564,17
1278	338237,31	1253566,85
1279	338250,70	1253565,24
1280	338258,20	1253565,24
1281	338271,05	1253588,27
1282	338276,94	1253609,70
1283	338284,02	1253618,52
1284	338282,51	1253627,59
1285	338282,13	1253636,28
1286	338276,84	1253652,53
1287	338270,79	1253665,38
1288	338284,78	1253708,08
1289	338298,76	1253739,45
1290	338310,47	1253782,53
1291	338322,00	1253802,60
1292	338359,82	1253813,26
1293	338412,33	1253846,77
1294	338418,24	1253848,46
1295	338443,14	1253840,86
1296	338465,66	1253837,63
1297	338478,34	1253839,79
1298	338494,20	1253847,61
1299	338517,36	1253870,59
1300	338515,37	1253803,12
1301	338613,99	1253784,75
1302	338653,70	1253782,86
1303	338661,89	1253779,71
1304	338731,75	1253747,68
1305	338601,17	1254476,47
1306	338900,30	1254482,03
1307	338883,60	1254651,72
1308	338907,71	1254815,40
1309	339095,63	1254815,04
1310	339104,89	1254665,95
1311	339129,89	1254655,77
1312	339158,60	1254628,91
1313	339189,16	1254631,69
1314	339223,43	1254619,65
1315	339256,77	1254592,80
1316	339280,85	1254558,53
1317	339456,81	1254584,46
1318	339477,25	1254573,19
1319	339485,56	1254565,75
1320	339496,63	1254504,82
1321	339305,74	1254488,18
1322	339291,30	1254480,95

1	2	3
1323	339159,53	1254468,71
1324	339167,86	1254422,40
1325	339229,91	1254431,66
1326	339251,21	1254425,18
1327	339264,18	1254411,29
1328	339292,89	1254319,61
1329	339331,78	1254327,02
1330	339341,97	1254290,91
1331	339221,58	1254264,05
1332	339223,23	1254242,72
1333	339226,89	1254187,93
1334	339231,58	1254155,58
1335	339242,88	1254025,13
1336	339217,87	1253989,94
1337	339145,64	1253913,08
1338	339160,27	1253712,37
1339	339210,96	1253721,08
1340	339227,87	1253722,49
1341	339236,33	1253724,84
1342	339241,97	1253729,54
1343	339246,20	1253748,34
1344	339250,43	1253768,54
1345	339249,96	1253793,92
1346	339241,97	1253828,23
1347	339238,21	1253852,19
1348	339236,33	1253886,03
1349	339234,45	1253895,42
1350	339234,45	1253904,83
1351	339233,98	1253913,28
1352	339235,86	1253920,80
1353	339239,15	1253925,97
1354	339242,91	1253927,85
1355	339247,14	1253928,32
1356	339251,37	1253925,97
1357	339257,01	1253910,46
1358	339258,42	1253903,89
1359	339262,65	1253896,37
1360	339270,17	1253876,63
1361	339280,51	1253851,25
1362	339282,38	1253843,26
1363	339290,84	1253821,65
1364	339294,60	1253815,53
1365	339299,77	1253812,72
1366	339308,23	1253811,32
1367	339324,21	1253813,19
1368	339481,17	1253816,59

1	2	3
1369	339455,77	1253655,39
1370	339449,37	1253561,79
1371	339448,37	1253477,79
1372	339440,70	1253473,53
1373	339438,72	1253446,86
1374	339439,32	1253435,07
1375	339443,44	1253425,06
1376	339450,10	1253417,24
1377	339457,84	1253411,26
1378	339467,56	1253405,26
1379	339472,33	1253403,42
1380	339481,65	1253401,57
1381	339491,67	1253400,72
1382	339505,22	1253400,07
1383	339520,95	1253388,35
1384	339525,79	1253380,47
1385	339551,69	1253349,80
1386	339604,35	1253305,19
1387	339633,67	1253296,30
1388	339653,90	1253280,47
1389	339669,84	1253263,19
1390	339674,05	1253258,62
1391	339680,79	1253249,05
1392	339686,92	1253241,85
1393	339686,94	1253241,83
1394	339702,80	1253225,99
1395	339714,01	1253216,54
1396	339719,55	1253211,33
1397	339726,44	1253202,38
1398	339734,10	1253185,65
1399	339740,13	1253174,80
1400	339747,72	1253168,02
1401	339759,56	1253161,21
1402	339785,49	1253147,90
1403	339806,29	1253126,75
1404	339815,81	1253107,72
1405	339819,72	1253100,98
1406	339824,34	1253095,54
1407	339836,80	1253086,40
1408	339843,64	1253082,67
1409	339850,76	1253080,83
1410	339856,71	1253080,47
1411	339866,76	1253081,17
1412	339872,71	1253080,18
1413	339878,08	1253078,05
1414	339885,34	1253076,24

1	2	3
1415	339894,53	1253074,79
1416	339901,77	1253074,79
1417	339932,48	1253077,98
1418	339936,63	1253077,66
1419	339946,16	1253070,58
1420	339952,65	1253058,97
1421	339956,80	1253046,16
1422	339961,04	1253023,51
1423	339963,26	1253017,56
1424	339965,16	1253014,09
1425	339969,30	1253010,94
1426	339981,01	1253009,52
1427	340001,30	1253014,00
1428	340005,94	1253014,50
1429	340013,69	1253012,35
1430	340018,56	1253010,07
1431	340023,39	1253008,42
1432	340029,05	1253007,69
1433	340057,81	1253010,94
1434	340070,98	1253010,28
1435	340074,66	1253008,44
1436	340081,83	1252998,59
1437	340087,00	1252983,08
1438	340089,54	1252964,92
1439	340089,61	1252957,53
1440	340104,58	1252966,44
1441	340117,86	1252973,05
1442	340141,78	1253026,03
1443	340109,50	1253044,47
1444	340098,43	1253016,81
1445	339985,92	1253057,38
1446	340020,04	1253156,98
1447	339953,00	1253188,19
1448	339897,44	1253223,98
1449	339894,14	1253231,05
1450	339894,14	1253236,23
1451	339887,24	1253247,35
1452	339918,48	1253343,32
1453	340018,46	1253539,01
1454	340030,19	1253652,18
1455	340065,98	1253672,05
1456	340190,93	1253615,92
1457	340353,83	1253571,23
1458	340384,47	1253561,62
1459	340392,29	1253555,65
1460	340390,30	1253513,30

1	2	3
1461	340382,83	1253485,90
1462	340380,83	1253466,47
1463	340384,82	1253445,04
1464	340393,79	1253432,09
1465	340424,81	1253416,67
1466	340485,46	1253400,20
1467	340494,43	1253396,72
1468	340502,90	1253388,75
1469	340519,84	1253358,34
1470	340545,75	1253337,43
1471	340552,72	1253321,98
1472	340554,22	1253303,55
1473	340552,22	1253270,17
1474	340545,75	1253242,26
1475	340515,86	1253140,52
1476	340495,69	1253126,12
1477	340492,43	1253124,02
1478	340499,10	1253101,33
1479	340450,25	1253019,07
1480	340415,15	1252982,84
1481	340408,86	1252927,64
1482	340406,64	1252926,66
1483	340404,17	1252924,44
1484	340396,27	1252910,12
1485	340394,30	1252905,43
1486	340394,55	1252902,22
1487	340395,78	1252900,25
1488	340397,76	1252898,76
1489	340397,24	1252896,53
1490	340397,24	1252894,10
1491	340398,28	1252892,02
1492	340401,74	1252891,16
1493	340446,84	1252910,64
1494	340407,83	1252853,27
1495	340471,42	1252797,47
1496	340510,63	1252728,10
1497	340566,94	1252661,74
1498	340590,06	1252586,84
1499	340642,34	1252511,43
1500	340669,49	1252485,79
1501	340700,66	1252479,26
1502	340733,33	1252456,64
1503	340762,99	1252428,99
1504	340775,33	1252408,12
1505	340783,25	1252405,98
1506	340790,45	1252405,08

1	2	3
1507	340791,63	1252405,06
1508	340791,58	1252405,60
1509	340797,24	1252405,07
1510	340803,61	1252405,53
1511	340840,45	1252412,53
1512	340852,99	1252419,49
1513	340858,24	1252426,07
1514	340870,31	1252441,51
1515	340888,76	1252454,18
1516	340900,75	1252459,50
1517	340908,24	1252461,39
1518	340912,84	1252462,86
1519	340923,79	1252463,94
1520	340929,30	1252464,16
1521	340939,18	1252462,23
1522	340949,18	1252457,34
1523	340966,32	1252449,40
1524	340969,74	1252448,15
1525	340990,59	1252471,97
1526	341000,49	1252483,07
1527	341029,27	1252498,45
1528	341052,11	1252503,28
1529	341057,12	1252509,64
1530	341067,21	1252509,65
1531	341073,96	1252506,57
1532	341087,91	1252493,73
1533	341092,33	1252491,24
1534	341096,81	1252490,76
1535	341116,88	1252495,58
1536	341123,22	1252496,45
1537	341133,51	1252495,59
1538	341140,31	1252492,51
1539	341150,30	1252482,30
1540	341158,04	1252467,25
1541	341166,02	1252445,85
1542	341172,89	1252436,98
1543	341234,27	1252381,49
1544	341321,65	1252309,10
1545	341360,20	1252261,47
1546	341489,48	1252128,32
1547	341489,50	1252128,30
1548	341614,06	1252005,15
1549	341656,71	1251927,52
1550	341698,82	1251870,61
1551	341724,85	1251830,32
1552	341756,09	1251755,15

1	2	3
1553	341760,15	1251741,17
1554	341763,74	1251721,90
1555	341765,31	1251699,36
1556	341765,55	1251671,90
1557	341769,99	1251643,47
1558	341783,06	1251611,62
1559	341791,88	1251595,57
1560	341795,88	1251586,00
1561	341799,25	1251573,86
1562	341806,95	1251544,41
1563	341810,10	1251526,17
1564	341812,36	1251487,02
1565	341813,57	1251479,55
1566	341815,70	1251471,55
1567	341820,38	1251462,18
1568	341834,60	1251447,48
1569	341914,50	1251405,36
1570	341947,33	1251385,76
1571	341978,93	1251372,47
1572	342003,40	1251362,16
1573	342029,88	1251341,49
1574	342048,28	1251321,98
1575	342078,27	1251278,35
1576	342101,16	1251259,10
1577	342122,35	1251248,00
1578	342151,31	1251232,41
1579	342161,85	1251228,94
1580	342220,44	1251219,84
1581	342261,54	1251210,14
1582	342277,89	1251203,20
1583	342299,09	1251190,79
1584	342306,76	1251184,02
1585	342330,97	1251154,35
1586	342387,42	1251096,30
1587	342428,61	1251058,91
1588	342459,20	1251038,20
1589	342507,43	1251012,26
1590	342585,68	1250971,09
1591	342601,44	1250964,92
1592	342619,53	1250959,20
1593	342629,50	1250958,06
1594	342635,08	1250955,83
1595	342875,22	1250680,35
1596	342996,18	1250488,83
1597	343066,73	1250428,36
1598	343161,48	1250381,99

1	2	3
1599	343188,91	1250357,05
1600	343210,12	1250350,01
1601	343238,89	1250334,95
1602	343238,92	1250334,93
1603	343251,13	1250327,61
1604	343258,16	1250319,94
1605	343265,20	1250308,37
1606	343271,41	1250303,06
1607	343278,19	1250299,31
1608	343285,61	1250296,52
1609	343311,33	1250290,97
1610	343321,79	1250289,39
1611	343331,82	1250287,16
1612	343344,72	1250282,48
1613	343362,22	1250275,21
1614	343371,89	1250273,52
1615	343383,86	1250272,37
1616	343395,58	1250271,92
1617	343410,84	1250268,37
1618	343450,87	1250255,02
1619	343456,41	1250266,73
1620	343459,85	1250274,60
1621	343469,88	1250297,75
1622	343479,81	1250318,41
1623	343469,34	1250329,42
1624	343464,39	1250337,68
1625	343461,08	1250344,84
1626	343457,78	1250355,30
1627	343457,78	1250365,22
1628	343459,98	1250377,33
1629	343462,74	1250388,34
1630	343462,18	1250396,60
1631	343458,88	1250404,31
1632	343453,37	1250412,02
1633	343445,66	1250418,08
1634	343439,06	1250425,24
1635	343432,45	1250434,05
1636	343427,49	1250445,05
1637	343426,39	1250453,88
1638	343426,39	1250464,90
1639	343428,04	1250475,90
1640	343430,80	1250486,36
1641	343432,45	1250492,42
1642	343435,20	1250502,33
1643	343436,85	1250513,34
1644	343436,85	1250525,46

1	2	3
1645	343436,85	1250534,27
1646	343436,30	1250540,88
1647	343430,25	1250555,74
1648	343425,84	1250563,45
1649	343422,54	1250570,06
1650	343419,78	1250577,77
1651	343420,33	1250586,58
1652	343421,44	1250594,84
1653	343423,64	1250600,35
1654	343428,04	1250606,96
1655	343433,56	1250627,43
1656	343439,38	1250680,88
1657	343475,04	1250752,45
1658	343502,16	1250741,97
1659	343604,72	1250706,23
1660	343621,46	1250700,58
1661	343643,50	1250738,30
1662	343667,66	1250724,56
1663	343669,46	1250723,55
1664	343675,93	1250730,75
1665	343677,57	1250729,61
1666	343684,50	1250724,90
1667	343694,17	1250717,00
1668	343700,69	1250715,71
1669	343725,84	1250708,83
1670	343734,57	1250701,18
1671	343741,16	1250699,86
1672	343747,94	1250698,28
1673	343762,78	1250695,73
1674	343803,46	1250689,38
1675	343842,80	1250684,51
1676	343854,77	1250683,42
1677	343879,31	1250681,33
1678	343896,17	1250685,11
1679	344043,26	1250746,96
1680	344210,13	1250832,30
1681	344358,45	1250925,06
1682	344487,63	1250977,16
1683	344566,74	1250996,94
1684	344708,88	1251017,97
1685	344842,38	1251031,58
1686	344903,53	1251019,24
1687	345155,69	1250940,07
1	345180,41	1250933,89
1688	342702,86	1252168,37

1	2	3
1689	342704,86	1252168,71
1690	342707,21	1252172,05
1691	342710,22	1252178,42
1692	342722,94	1252214,57
1693	342747,72	1252278,51
1694	342750,39	1252286,88
1695	342752,74	1252297,93
1696	342753,07	1252311,32
1697	342750,39	1252316,01
1698	342747,05	1252319,02
1699	342740,69	1252320,69
1700	342735,33	1252320,69
1701	342724,62	1252317,35
1702	342713,90	1252312,67
1703	342705,53	1252312,67
1704	342701,85	1252315,00
1705	342696,49	1252327,39
1706	342695,49	1252334,43
1707	342696,49	1252353,84
1708	342698,50	1252376,93
1709	342698,17	1252385,97
1710	342691,47	1252410,08
1711	342691,14	1252422,80
1712	342695,16	1252430,50
1713	342698,50	1252434,18
1714	342708,55	1252439,54
1715	342741,69	1252450,25
1716	342752,40	1252453,93
1717	342756,42	1252456,28
1718	342759,10	1252458,95
1719	342762,11	1252464,65
1720	342761,78	1252470,00
1721	342759,10	1252476,03
1722	342756,42	1252486,74
1723	342754,08	1252514,19
1724	342754,75	1252526,25
1725	342766,13	1252561,40
1726	342782,53	1252597,23
1727	342783,54	1252604,92
1728	342781,53	1252622,32
1729	342775,50	1252697,30
1730	342775,17	1252713,72
1731	342775,84	1252719,08
1732	342778,18	1252722,42
1733	342784,88	1252726,77
1734	342831,07	1252738,16

1	2	3
1735	342861,54	1252747,19
1736	342872,25	1252752,55
1737	342875,26	1252755,23
1738	342879,26	1252768,95
1739	342885,56	1252787,37
1740	342886,14	1252794,25
1741	342885,91	1252797,39
1742	342884,74	1252800,20
1743	342882,87	1252802,65
1744	342877,62	1252804,98
1745	342874,24	1252805,45
1746	342864,21	1252804,29
1747	342854,18	1252799,15
1748	342843,69	1252809,25
1749	342830,90	1252823,54
1750	342824,88	1252833,33
1751	342820,37	1252844,22
1752	342818,87	1252852,13
1753	342819,28	1252858,21
1754	342821,65	1252863,23
1755	342820,76	1252868,28
1756	342819,28	1252870,06
1757	342808,32	1252875,10
1758	342793,20	1252877,17
1759	342776,90	1252877,17
1760	342769,19	1252878,06
1761	342766,82	1252878,95
1762	342764,75	1252881,62
1763	342753,78	1252921,63
1764	342749,84	1252943,54
1765	342739,92	1252940,84
1766	342724,12	1252938,13
1767	342699,76	1252931,81
1768	342679,46	1252923,02
1769	342675,55	1252922,81
1770	342671,42	1252924,54
1771	342665,34	1252930,84
1772	342650,56	1252950,40
1773	342626,67	1252971,69
1774	342613,35	1252980,08
1775	342611,39	1252967,86
1776	342548,55	1252933,96
1777	342521,17	1252916,36
1778	342497,46	1252896,56
1779	342473,02	1252867,96
1780	342448,09	1252853,79

1	2	3
1781	342406,79	1252837,90
1782	342413,28	1252820,84
1783	342432,02	1252757,57
1784	342440,06	1252719,74
1785	342442,74	1252678,57
1786	342436,04	1252596,88
1787	342431,02	1252539,97
1788	342430,69	1252527,92
1789	342429,68	1252519,21
1790	342429,68	1252512,52
1791	342433,70	1252504,82
1792	342437,38	1252502,81
1793	342443,41	1252502,14
1794	342454,79	1252503,48
1795	342511,70	1252517,87
1796	342563,92	1252530,26
1797	342570,29	1252532,27
1798	342577,99	1252532,27
1799	342584,01	1252530,60
1800	342581,33	1252521,22
1801	342583,21	1252475,07
1802	342584,23	1252470,67
1803	342553,56	1252406,49
1804	342512,04	1252393,00
1805	342502,66	1252391,00
1806	342492,28	1252385,97
1807	342490,27	1252382,96
1808	342492,28	1252300,61
1809	342492,62	1252287,22
1810	342493,62	1252280,19
1811	342496,75	1252272,43
1812	342502,33	1252273,49
1813	342521,07	1252272,49
1814	342565,93	1252257,76
1815	342593,05	1252244,70
1816	342632,89	1252231,31
1817	342653,31	1252224,28
1818	342673,40	1252214,57
1819	342687,12	1252201,51
1820	342692,48	1252192,14
1821	342697,50	1252176,07
1822	342698,84	1252171,38
1688	342702,86	1252168,37
1823	342836,79	1253999,54
1824	342839,77	1253999,18

1	2	3
1825	342867,22	1254012,11
1826	342967,40	1254059,31
1827	342969,57	1254059,09
1828	342975,70	1254068,69
1829	342998,58	1254089,32
1830	343030,86	1254126,71
1831	343046,39	1254162,05
1832	343077,32	1254250,59
1833	343087,35	1254316,06
1834	343086,96	1254327,28
1835	343082,56	1254337,21
1836	342986,80	1254480,44
1837	342971,77	1254485,72
1838	342895,32	1254506,82
1839	342853,81	1254522,04
1840	342834,87	1254526,82
1841	342803,42	1254527,73
1842	342796,59	1254527,28
1843	342781,09	1254519,07
1844	342770,84	1254507,68
1845	342740,19	1254424,98
1846	342728,45	1254381,89
1847	342721,39	1254350,21
1848	342706,84	1254309,80
1849	342664,82	1254185,12
1850	342662,09	1254153,77
1851	342735,20	1254133,54
1852	342745,70	1254119,53
1853	342801,62	1254097,67
1854	342857,80	1254089,18
1855	342866,78	1254083,38
1856	342840,32	1254023,44
1823	342836,79	1253999,54
1857	343105,72	1255521,10
1858	343114,21	1255535,51
1859	343124,07	1255547,95
1860	343146,06	1255562,97
1861	343174,42	1255574,64
1862	343189,74	1255579,19
1863	343197,23	1255578,05
1864	343221,85	1255582,19
1865	343244,51	1255587,31
1866	343258,89	1255594,13
1867	343280,58	1255609,00
1868	343299,91	1255616,51

1	2	3
1869	343302,92	1255616,18
1870	343331,49	1255631,73
1871	343369,26	1255644,09
1872	343375,44	1255646,26
1873	343384,30	1255655,11
1874	343385,13	1255660,80
1875	343373,43	1255687,70
1876	343363,91	1255701,24
1877	343359,57	1255706,91
1878	343355,33	1255709,97
1879	343358,15	1255723,13
1880	343357,42	1255731,18
1881	343352,54	1255752,03
1882	343341,24	1255783,99
1883	343278,96	1255916,30
1884	343262,85	1255959,51
1885	343238,91	1256033,42
1886	343239,84	1256073,19
1887	343243,70	1256087,01
1888	343236,05	1256079,22
1889	343227,73	1256073,31
1890	343219,79	1256071,04
1891	343209,54	1256071,99
1892	343197,19	1256071,42
1893	343182,95	1256071,99
1894	343164,90	1256071,99
1895	343157,44	1256072,55
1896	343160,39	1256073,73
1897	343162,46	1256076,68
1898	343164,96	1256086,86
1899	343167,17	1256091,28
1900	343170,64	1256094,87
1901	343171,30	1256096,89
1902	343170,32	1256098,91
1903	343168,68	1256099,58
1904	343165,85	1256099,83
1905	343162,75	1256102,20
1906	343153,90	1256118,56
1907	343145,94	1256128,59
1908	343136,21	1256142,60
1909	343132,38	1256150,99
1910	343129,87	1256154,10
1911	343128,10	1256154,25
1912	343123,42	1256158,99
1913	343107,06	1256183,90
1914	343099,81	1256193,57

1	2	3
1915	343086,08	1256219,16
1916	342862,31	1256108,92
1917	342837,23	1256043,96
1918	342836,00	1256033,38
1919	342836,00	1256019,62
1920	342839,36	1255977,66
1921	342849,09	1255954,50
1922	342856,14	1255941,75
1923	342864,87	1255931,68
1924	342872,25	1255925,97
1925	342887,02	1255919,60
1926	342890,71	1255915,90
1927	342896,76	1255907,18
1928	342900,78	1255903,48
1929	342902,46	1255902,81
1930	342906,49	1255902,81
1931	342919,92	1255910,20
1932	342937,37	1255919,26
1933	342947,44	1255921,94
1934	342952,14	1255920,59
1935	342956,84	1255918,25
1936	342961,20	1255914,56
1937	342970,94	1255900,13
1938	342983,36	1255868,58
1939	342992,49	1255849,30
1940	342986,98	1255835,90
1941	342983,15	1255827,52
1942	342975,25	1255818,42
1943	342993,76	1255797,42
1944	343018,60	1255783,33
1945	343021,29	1255780,97
1946	343023,63	1255774,26
1947	343023,63	1255756,47
1948	343022,96	1255730,28
1949	343027,33	1255708,47
1950	343029,01	1255691,35
1951	343033,70	1255673,89
1952	343039,07	1255658,79
1953	343041,76	1255653,08
1954	343046,80	1255647,38
1955	343056,86	1255640,66
1956	343065,93	1255634,62
1957	343069,28	1255631,60
1958	343071,63	1255627,91
1959	343073,98	1255619,85
1960	343074,32	1255610,45

1	2	3
1961	343074,40	1255601,31
1962	343103,14	1255522,62
1857	343105,72	1255521,10
1963	340319,49	1259851,71
1964	340318,75	1259880,39
1965	340339,10	1259973,31
1966	340345,64	1259996,24
1967	340368,87	1260051,21
1968	340377,70	1260065,19
1969	340382,30	1260070,52
1970	340388,73	1260074,20
1971	340399,06	1260078,75
1972	340395,60	1260084,24
1973	340392,57	1260091,93
1974	340391,06	1260097,89
1975	340390,47	1260106,54
1976	340391,31	1260113,76
1977	340393,66	1260117,37
1978	340396,60	1260119,55
1979	340400,04	1260121,65
1980	340400,80	1260122,58
1981	340401,38	1260124,00
1982	340401,30	1260125,60
1983	340399,62	1260128,71
1984	340396,09	1260133,49
1985	340391,14	1260138,62
1986	340386,27	1260144,48
1987	340384,25	1260148,27
1988	340382,91	1260153,81
1989	340382,83	1260156,75
1990	340380,81	1260164,89
1991	340377,96	1260168,84
1992	340374,85	1260171,86
1993	340371,32	1260174,04
1994	340366,96	1260175,56
1995	340360,07	1260177,92
1996	340355,62	1260179,33
1997	340350,00	1260182,36
1998	340346,22	1260186,97
1999	340344,63	1260190,16
2000	340343,87	1260194,19
2001	340343,87	1260202,00
2002	340344,54	1260207,63
2003	340344,71	1260210,57
2004	340343,79	1260216,19

1	2	3
2005	340342,11	1260220,14
2006	340339,34	1260227,11
2007	340336,90	1260237,35
2008	340336,82	1260242,47
2009	340338,50	1260252,72
2010	340336,56	1260253,20
2011	340324,44	1260259,78
2012	340321,69	1260260,48
2013	340317,39	1260263,10
2014	340313,48	1260263,47
2015	340254,69	1260263,28
2016	340169,21	1260260,11
2017	340134,61	1260279,03
2018	340124,24	1260288,94
2019	340113,41	1260301,16
2020	340104,20	1260306,00
2021	340099,97	1260307,40
2022	340096,80	1260308,34
2023	340094,63	1260308,77
2024	340090,52	1260310,97
2025	340078,46	1260315,89
2026	340070,25	1260315,89
2027	340064,49	1260314,52
2028	340056,82	1260313,43
2029	340050,52	1260310,42
2030	340023,13	1260300,83
2031	340010,26	1260293,42
2032	339990,53	1260287,68
2033	339978,21	1260283,02
2034	339958,76	1260278,10
2035	339956,29	1260275,90
2036	339931,15	1260269,31
2037	339937,72	1260247,03
2038	339941,43	1260237,33
2039	339943,15	1260225,61
2040	339940,29	1260212,47
2041	339936,00	1260195,04
2042	339933,17	1260187,45
2043	339870,13	1260167,91
2044	339866,48	1260166,39
2045	339861,60	1260162,43
2046	339859,93	1260158,47
2047	339859,32	1260155,41
2048	339863,72	1260108,24
2049	339875,71	1259992,32
2050	339883,34	1259927,09

1	2	3
2051	339913,98	1259935,58
2052	339922,92	1259936,86
2053	339930,16	1259936,22
2054	339937,18	1259936,64
2055	339948,46	1259936,00
2056	339952,51	1259937,28
2057	339954,22	1259940,19
2058	339957,68	1259939,91
2059	339961,84	1259940,49
2060	339969,57	1259940,79
2061	339972,83	1259940,49
2062	339975,51	1259939,01
2063	339976,70	1259937,51
2064	339979,67	1259929,50
2065	339982,35	1259917,31
2066	339988,68	1259880,01
2067	339992,12	1259851,21
2068	339993,44	1259846,79
2069	339994,68	1259846,17
2070	339997,54	1259845,55
2071	340013,85	1259848,49
2072	340054,82	1259855,04
2073	340085,51	1259858,71
2074	340089,09	1259858,71
2075	340092,67	1259857,66
2076	340095,36	1259855,68
2077	340099,97	1259877,79
2078	340109,23	1259879,25
2079	340106,53	1259920,57
2080	340112,23	1259919,17
2081	340122,86	1259914,95
2082	340129,18	1259914,34
2083	340207,62	1259926,32
2084	340237,06	1259930,04
2085	340251,85	1259930,58
2086	340263,58	1259928,48
2087	340281,05	1259917,53
2088	340298,52	1259896,57
2089	340309,01	1259877,93
1963	340319,49	1259851,71
2090	339403,41	1258102,54
2091	339401,38	1258138,38
2092	339546,77	1258149,20
2093	339528,51	1258347,32
2094	339380,42	1258412,91

1	2	3
2095	339430,46	1258523,81
2096	339366,22	1258574,52
2097	339318,20	1258595,49
2098	339272,22	1258600,22
2099	339259,37	1258563,03
2100	339217,45	1258581,29
2101	339137,58	1258575,21
2102	339129,99	1258589,16
2103	339072,61	1258572,69
2104	339044,16	1258549,50
2105	339036,89	1258535,30
2106	338981,44	1258555,59
2107	338959,13	1258481,89
2108	338992,26	1258469,04
2109	338934,79	1258249,27
2110	338944,68	1258239,07
2111	338956,06	1258230,94
2112	338973,93	1258208,73
2113	338986,94	1258205,48
2114	338996,15	1258207,66
2115	339005,36	1258206,56
2116	339013,48	1258198,98
2117	339018,90	1258195,73
2118	339035,69	1258190,31
2119	339045,99	1258180,57
2120	339050,86	1258178,39
2121	339074,07	1258177,65
2122	339089,83	1258172,16
2123	339109,09	1258171,94
2124	339118,77	1258169,14
2125	339132,68	1258151,57
2126	339155,37	1258094,53
2127	339206,63	1258086,99
2128	339290,48	1258089,02
2090	339403,41	1258102,54
2129	339238,97	1255937,27
2130	339234,79	1256041,87
2131	339307,14	1256079,02
2132	339220,83	1256181,94
2133	339298,01	1256226,66
2134	339281,78	1256288,04
2135	339263,37	1256300,31
2136	339176,71	1256276,44
2137	339053,29	1256248,59
2138	339004,17	1256254,92

1	2	3
2139	338998,83	1256269,76
2140	338964,61	1256265,85
2141	338774,10	1256220,52
2142	338777,61	1256157,83
2143	338848,64	1255888,64
2144	338886,18	1255881,33
2145	339100,89	1255885,79
2146	339148,05	1255905,99
2147	339149,03	1255931,40
2129	339238,97	1255937,27
2148	339096,27	1255091,87
2149	339109,75	1255115,99
2150	339076,41	1255259,95
2151	339070,74	1255385,47
2152	338948,76	1255388,31
2153	338783,52	1255368,45
2154	338692,74	1255330,16
2155	338681,77	1255226,70
2156	338696,29	1255060,67
2157	338816,14	1255054,29
2148	339096,27	1255091,87
2158	337792,32	1254269,27
2159	337757,70	1254287,35
2160	337747,89	1254293,55
2161	337740,14	1254303,89
2162	337735,49	1254315,25
2163	337714,03	1254427,78
2164	337693,64	1254526,56
2165	337682,27	1254583,90
2166	337678,66	1254593,20
2167	337679,74	1254603,44
2168	337679,36	1254612,07
2169	337677,11	1254620,33
2170	337674,11	1254624,46
2171	337667,73	1254625,96
2172	337657,22	1254623,71
2173	337627,69	1254611,08
2174	337618,88	1254625,46
2175	337580,07	1254704,17
2176	337550,96	1254769,94
2177	337532,07	1254761,75
2178	337516,08	1254758,24
2179	337483,32	1254757,85
2180	337468,89	1254753,56

1	2	3
2181	337445,09	1254742,25
2182	337415,88	1254723,05
2183	337371,11	1254707,45
2184	337350,08	1254704,74
2185	337330,42	1254704,57
2186	337341,78	1254701,59
2187	337353,14	1254694,42
2188	337363,99	1254680,16
2189	337377,48	1254670,34
2190	337396,69	1254672,78
2191	337408,89	1254673,64
2192	337414,77	1254672,78
2193	337422,76	1254668,59
2194	337429,49	1254659,33
2195	337434,95	1254640,83
2196	337437,47	1254618,55
2197	337436,63	1254583,23
2198	337434,95	1254563,05
2199	337436,34	1254523,27
2200	337410,66	1254504,50
2201	337370,65	1254488,20
2202	337326,20	1254476,84
2203	337253,24	1254460,01
2204	337292,69	1254261,37
2205	337296,07	1254257,57
2206	337301,13	1254255,04
2207	337308,31	1254254,20
2208	337338,86	1254254,51
2209	337352,11	1254256,10
2210	337366,41	1254259,81
2211	337373,83	1254263,52
2212	337504,14	1254275,70
2213	337526,94	1254279,01
2214	337597,65	1254256,96
2215	337616,52	1254253,37
2216	337644,98	1254251,27
2217	337665,26	1254252,64
2218	337728,68	1254255,21
2219	337754,97	1254258,32
2158	337792,32	1254269,27
2220	338374,25	1255052,38
2221	338385,72	1255095,25
2222	338402,03	1255159,87
2223	338412,90	1255191,27
2224	338420,15	1255203,95

1	2	3
2225	338426,79	1255209,38
2226	338433,70	1255242,62
2227	338435,48	1255245,04
2228	338414,98	1255261,31
2229	338365,53	1255285,70
2230	338298,83	1255318,89
2231	338267,27	1255332,88
2232	338245,18	1255345,54
2233	338235,06	1255354,03
2234	338207,08	1255383,96
2235	338182,03	1255418,77
2236	338173,25	1255439,92
2237	338169,02	1255473,75
2238	338169,67	1255498,49
2239	338111,22	1255496,53
2240	338060,71	1255496,53
2241	338030,80	1255493,87
2242	338020,17	1255493,21
2243	338016,18	1255489,88
2244	338012,20	1255481,25
2245	338008,87	1255467,95
2246	338003,56	1255438,70
2247	337996,25	1255417,45
2248	337985,69	1255393,12
2249	337976,31	1255376,90
2250	337972,32	1255367,61
2251	337969,00	1255348,33
2252	337978,31	1255289,19
2253	337976,31	1255277,23
2254	337971,66	1255264,60
2255	337966,34	1255255,96
2256	337953,72	1255254,63
2257	337913,18	1255257,96
2258	337856,69	1255264,60
2259	337821,47	1255273,90
2260	337765,65	1255297,83
2261	337755,48	1255303,81
2262	337762,10	1255283,12
2263	337763,76	1255271,54
2264	337768,72	1255256,65
2265	337770,37	1255241,76
2266	337774,51	1255229,34
2267	337781,96	1255225,21
2268	337795,19	1255223,57
2269	337822,49	1255223,57
2270	337839,87	1255218,59

1	2	3
2271	337848,97	1255211,15
2272	337853,10	1255193,77
2273	337858,07	1255159,03
2274	337863,86	1255101,94
2275	337873,79	1255049,84
2276	337888,68	1255032,45
2277	337903,57	1255022,52
2278	337919,29	1255015,91
2279	337973,06	1255010,94
2280	337992,92	1255010,11
2281	338021,05	1255006,81
2282	338064,07	1254997,71
2283	338097,16	1254992,74
2284	338121,15	1254993,57
2285	338164,17	1255001,01
2286	338205,53	1255020,04
2287	338237,40	1255037,93
2288	338252,00	1255022,35
2289	338281,86	1255021,58
2290	338312,05	1255017,96
2291	338331,38	1255018,56
2292	338349,49	1255024,60
2293	338360,97	1255032,45
2220	338374,25	1255052,38
2294	337657,24	1256206,36
2295	337654,19	1256214,90
2296	337653,58	1256224,06
2297	337656,63	1256241,16
2298	337659,98	1256252,49
2299	337668,31	1256257,79
2300	337689,80	1256293,60
2301	337717,52	1256356,96
2302	337759,91	1256433,44
2303	337784,14	1256475,82
2304	337807,61	1256506,10
2305	337785,88	1256518,91
2306	337783,11	1256514,22
2307	337760,95	1256527,31
2308	337733,11	1256540,95
2309	337621,79	1256617,98
2310	337616,51	1256620,62
2311	337612,29	1256620,09
2312	337608,60	1256617,98
2313	337603,32	1256612,18
2314	337542,60	1256556,23

1	2	3
2315	337472,54	1256424,17
2316	337459,23	1256382,84
2317	337483,05	1256359,02
2318	337547,15	1256298,07
2319	337572,84	1256278,90
2320	337584,38	1256262,34
2321	337586,45	1256251,98
2322	337585,26	1256242,23
2323	337579,61	1256226,89
2324	337582,94	1256220,88
2325	337584,95	1256200,19
2326	337584,95	1256188,84
2327	337584,28	1256177,49
2328	337581,61	1256160,13
2329	337580,94	1256152,12
2330	337583,15	1256147,93
2331	337587,20	1256145,50
2332	337592,47	1256144,27
2333	337601,37	1256145,50
2334	337613,12	1256148,74
2335	337620,92	1256154,83
2336	337628,91	1256166,15
2337	337633,76	1256178,29
2338	337641,46	1256190,85
2294	337657,24	1256206,36
2339	337735,09	1258065,96
2340	337756,55	1258099,62
2341	337764,96	1258120,24
2342	337780,53	1258147,58
2343	337785,58	1258163,15
2344	337796,52	1258178,71
2345	337811,24	1258214,48
2346	337840,69	1258283,06
2347	337855,84	1258319,24
2348	337868,46	1258344,48
2349	337794,41	1258366,99
2350	337793,02	1258383,16
2351	337789,32	1258397,51
2352	337747,05	1258398,15
2353	337679,54	1258400,04
2354	337662,51	1258402,56
2355	337640,43	1258410,13
2356	337627,81	1258416,44
2357	337618,98	1258423,38
2358	337613,30	1258432,21

1	2	3
2359	337612,04	1258439,79
2360	337613,30	1258447,35
2361	337634,12	1258506,03
2362	337627,12	1258509,07
2363	337622,22	1258509,61
2364	337610,23	1258513,43
2365	337590,08	1258523,77
2366	337583,00	1258524,86
2367	337575,38	1258521,05
2368	337561,22	1258511,25
2369	337553,59	1258509,61
2370	337546,51	1258510,16
2371	337529,63	1258518,33
2372	337487,69	1258521,59
2373	337480,61	1258519,96
2374	337471,90	1258510,16
2375	337465,36	1258499,81
2376	337461,55	1258497,09
2377	337454,47	1258497,09
2378	337441,40	1258505,81
2379	337435,95	1258505,81
2380	337431,59	1258504,17
2381	337407,08	1258490,00
2382	337354,80	1258467,13
2383	337350,44	1258462,77
2384	337348,26	1258456,24
2385	337347,17	1258440,44
2386	337341,18	1258431,73
2387	337321,58	1258426,29
2388	337291,62	1258425,19
2389	337279,09	1258423,01
2390	337257,85	1258413,21
2391	337257,31	1258374,54
2392	337269,25	1258330,61
2393	337263,65	1258325,01
2394	337259,92	1258318,79
2395	337258,06	1258310,08
2396	337259,30	1258303,23
2397	337271,74	1258297,02
2398	337263,30	1258243,82
2399	337267,66	1258237,84
2400	337269,83	1258232,39
2401	337267,66	1258204,06
2402	337261,67	1258181,19
2403	337248,05	1258143,07
2404	337246,42	1258134,36

1	2	3
2405	337247,50	1258126,73
2406	337258,40	1258116,37
2407	337260,58	1258110,39
2408	337260,58	1258104,94
2409	337240,42	1258074,99
2410	337232,31	1258058,14
2411	337340,22	1258057,27
2412	337408,65	1258052,88
2413	337463,92	1258044,12
2414	337516,49	1258036,37
2415	337531,03	1257995,70
2416	337544,08	1257989,81
2417	337557,96	1257986,86
2418	337572,27	1257985,18
2419	337591,62	1257986,44
2420	337613,92	1257992,33
2421	337634,96	1258001,59
2422	337701,01	1258039,87
2339	337735,09	1258065,96
Борисоглебский муниципальный район		
1	339493,07	1260847,76
2	339486,35	1260870,15
3	339476,92	1260901,58
4	339469,31	1260927,89
5	339469,91	1260974,44
6	339462,36	1260981,99
7	339455,76	1260986,59
8	339447,66	1260978,97
9	339439,97	1260971,28
10	339432,74	1260966,41
11	339422,34	1260963,36
12	339410,58	1260962,91
13	339399,25	1260964,72
14	339391,45	1260969,01
15	339384,44	1260975,91
16	339376,39	1260986,55
17	339370,40	1261000,69
18	339368,48	1261019,92
19	339371,98	1261042,65
20	339374,54	1261058,46
21	339374,46	1261068,93
22	339372,32	1261077,10
23	339368,28	1261083,93
24	339361,85	1261089,72
25	339353,67	1261094,44
26	339346,61	1261100,70

1	2	3
27	339342,56	1261107,37
28	339341,61	1261117,53
29	339347,24	1261127,37
30	339365,00	1261146,44
31	339368,97	1261157,31
32	339368,02	1261166,83
33	339362,39	1261174,37
34	339355,96	1261181,38
35	339346,44	1261191,54
36	339336,90	1261199,72
37	339328,25	1261204,72
38	339320,08	1261204,96
39	339298,56	1261194,96
40	339274,35	1261192,58
41	339252,35	1261198,59
42	339229,90	1261211,08
43	339217,02	1261222,64
44	339202,78	1261241,99
45	339194,84	1261250,20
46	339185,20	1261255,86
47	339174,61	1261257,36
48	339159,14	1261256,57
49	339144,67	1261252,68
50	339127,87	1261243,41
51	339105,34	1261223,86
52	339083,36	1261200,08
53	339073,47	1261190,97
54	339063,76	1261186,33
55	339054,06	1261185,99
56	339046,19	1261187,70
57	339039,80	1261192,33
58	339032,96	1261199,65
59	339021,99	1261213,31
60	339007,32	1261224,91
61	338985,76	1261235,87
62	338975,39	1261244,56
63	338968,43	1261253,66
64	338963,82	1261268,00
65	338963,67	1261285,60
66	338963,56	1261318,92
67	338964,97	1261335,25
68	338968,99	1261343,82
69	338977,51	1261352,74
70	339004,77	1261372,08
71	339024,33	1261391,14
72	339038,00	1261399,23

1	2	3
73	339057,12	1261404,12
74	339069,14	1261409,07
75	339078,53	1261416,45
76	339085,48	1261425,14
77	339111,31	1261459,77
78	339117,17	1261472,66
79	339119,19	1261484,59
80	339120,05	1261499,59
81	339126,93	1261518,31
82	339134,51	1261541,42
83	339135,00	1261558,09
84	339133,26	1261574,86
85	339120,58	1261608,55
86	339072,79	1261690,79
87	339063,38	1261703,68
88	339051,37	1261714,31
89	339034,32	1261724,41
90	339022,21	1261728,96
91	339013,36	1261730,42
92	339005,18	1261728,58
93	338997,40	1261721,33
94	338986,24	1261703,62
95	338974,89	1261691,20
96	338952,49	1261680,34
97	338928,32	1261669,71
98	338906,42	1261653,70
99	338881,60	1261644,28
100	338854,26	1261629,01
101	338830,14	1261621,06
102	338804,38	1261624,23
103	338792,86	1261623,13
104	338780,89	1261612,51
105	338769,18	1261606,03
106	338757,77	1261603,83
107	338741,16	1261605,05
108	338732,25	1261611,40
109	338723,10	1261620,56
110	338713,99	1261629,44
111	338714,24	1261639,55
112	338717,84	1261650,18
113	338719,90	1261660,98
114	338718,78	1261670,75
115	338713,65	1261681,20
116	338707,90	1261687,46
117	338697,99	1261688,95
118	338689,46	1261690,29

1	2	3
119	338678,60	1261696,42
120	338668,57	1261699,20
121	338651,40	1261698,71
122	338615,64	1261686,72
123	338602,62	1261677,06
124	338564,00	1261631,09
125	338553,21	1261620,23
126	338542,36	1261614,47
127	338526,11	1261611,09
128	338503,85	1261610,12
129	338496,00	1261608,39
130	338490,98	1261603,90
131	338486,17	1261592,88
132	338482,13	1261580,31
133	338475,62	1261573,13
134	338463,10	1261566,31
135	338441,33	1261561,29
136	338417,53	1261559,49
137	338407,00	1261563,01
138	338389,09	1261572,94
139	338381,49	1261574,12
140	338374,42	1261569,91
141	338364,35	1261555,45
142	338352,53	1261544,33
143	338340,86	1261532,54
144	338331,59	1261516,14
145	338323,73	1261504,17
146	338313,87	1261495,32
147	338302,01	1261488,89
148	338284,56	1261486,10
149	338272,22	1261486,39
150	338264,67	1261484,43
151	338256,59	1261477,12
152	338247,06	1261467,95
153	338230,07	1261455,47
154	338218,94	1261439,59
155	338212,74	1261427,44
156	338203,95	1261416,63
157	338186,34	1261408,00
158	338173,92	1261397,36
159	338169,71	1261390,23
160	338167,99	1261385,67
161	338188,91	1261384,11
162	338193,29	1261390,05
163	338217,60	1261397,08
164	338228,56	1261403,22

1	2	3
165	338237,73	1261411,47
166	338243,51	1261422,68
167	338246,21	1261435,08
168	338253,84	1261443,85
169	338266,17	1261446,36
170	338277,81	1261442,31
171	338286,41	1261433,36
172	338286,18	1261422,38
173	338284,85	1261409,79
174	338283,57	1261397,19
175	338285,82	1261385,03
176	338291,02	1261373,71
177	338301,24	1261366,99
178	338325,30	1261360,21
179	338337,68	1261358,29
180	338349,56	1261361,51
181	338355,84	1261371,19
182	338356,06	1261396,31
183	338355,32	1261421,39
184	338357,67	1261433,74
185	338363,58	1261444,44
186	338372,88	1261453,01
187	338381,25	1261462,29
188	338401,20	1261477,85
189	338409,01	1261487,61
190	338411,49	1261471,87
191	338418,85	1261447,93
192	338427,56	1261424,47
193	338433,98	1261413,54
194	338436,76	1261401,53
195	338441,87	1261390,17
196	338445,91	1261372,32
197	338452,68	1261353,85
198	338455,08	1261341,67
199	338465,84	1261318,98
200	338468,66	1261306,60
201	338475,47	1261296,57
202	338483,80	1261287,07
203	338487,63	1261275,07
204	338490,03	1261262,73
205	338494,92	1261251,05
206	338498,23	1261238,89
207	338491,40	1261238,26
208	338449,96	1261227,27
209	338457,11	1261201,94
210	338465,64	1261166,91

1	2	3
211	338473,73	1261145,34
212	338475,97	1261132,24
213	338465,20	1261125,13
214	338437,80	1261127,38
215	338428,81	1261122,89
216	338428,36	1261109,86
217	338420,28	1261101,77
218	338412,19	1261100,88
219	338384,34	1261130,07
220	338369,51	1261124,68
221	338349,45	1261111,66
222	338302,29	1261095,93
223	338278,48	1261091,44
224	338265,00	1261106,72
225	338250,63	1261119,74
226	338231,78	1261136,36
227	338214,25	1261151,63
228	338184,38	1261165,49
229	338160,65	1261143,74
230	338129,18	1261159,08
231	338113,11	1261166,01
232	338102,54	1261168,97
233	338090,70	1261170,24
234	338077,17	1261168,97
235	338060,26	1261165,16
236	338053,08	1261180,16
237	338038,75	1261200,97
238	338031,15	1261211,14
239	338022,92	1261220,69
240	338015,36	1261230,90
241	338007,79	1261241,08
242	338002,77	1261251,25
243	338012,99	1261268,37
244	338029,46	1261287,67
245	338046,78	1261306,24
246	338056,19	1261314,75
247	338065,11	1261323,78
248	338077,04	1261321,31
249	338089,49	1261320,29
250	338102,13	1261319,46
251	338114,75	1261318,75
252	338127,17	1261321,13
253	338138,70	1261326,20
254	338145,36	1261335,66
255	338151,66	1261346,66
256	338153,91	1261359,05

1	2	3
257	338159,56	1261370,38
258	338159,63	1261374,52
259	338153,31	1261369,65
260	338144,41	1261367,44
261	338127,48	1261367,59
262	338120,18	1261365,84
263	338104,58	1261356,10
264	338094,08	1261356,10
265	338081,64	1261361,81
266	338066,54	1261362,72
267	338055,33	1261366,98
268	338047,89	1261375,87
269	338039,29	1261378,58
270	338024,72	1261383,24
271	338004,97	1261396,68
272	337984,38	1261400,76
273	337972,99	1261409,75
274	337960,95	1261413,05
275	337952,20	1261424,41
276	337933,60	1261448,78
277	337929,27	1261460,67
278	337932,19	1261465,86
279	337941,53	1261465,42
280	337952,05	1261465,50
281	337957,63	1261470,22
282	337958,17	1261477,19
283	337952,75	1261483,23
284	337944,60	1261487,11
285	337934,70	1261491,53
286	337929,59	1261500,12
287	337927,89	1261521,88
288	337925,19	1261538,03
289	337926,27	1261549,72
290	337931,07	1261560,48
291	337943,22	1261567,99
292	337973,26	1261582,72
293	337999,82	1261610,11
294	338016,20	1261621,17
295	338030,00	1261625,20
296	338043,54	1261624,85
297	338058,56	1261617,57
298	338073,79	1261607,71
299	338082,52	1261607,31
300	338089,01	1261608,51
301	338092,21	1261613,00
302	338089,49	1261620,21

1	2	3
303	338088,85	1261632,39
304	338092,45	1261640,48
305	338100,89	1261648,20
306	338118,59	1261654,37
307	338131,18	1261659,90
308	338139,91	1261666,39
309	338143,20	1261676,34
310	338143,92	1261687,16
311	338149,45	1261697,73
312	338153,06	1261707,13
313	338151,70	1261719,79
314	338146,47	1261725,90
315	338130,06	1261735,60
316	338120,60	1261744,10
317	338119,32	1261752,52
318	338120,36	1261761,81
319	338129,51	1261770,07
320	338152,11	1261786,03
321	338164,53	1261791,88
322	338168,13	1261801,10
323	338168,46	1261823,95
324	338171,98	1261845,91
325	338179,27	1261863,73
326	338179,03	1261877,11
327	338173,03	1261894,98
328	338170,82	1261921,44
329	338161,09	1261938,74
330	338152,55	1261947,79
331	338144,28	1261953,07
332	338136,88	1261955,49
333	338124,86	1261952,95
334	338112,39	1261954,41
335	338082,66	1261954,84
336	338052,98	1261957,96
337	338019,84	1261963,84
338	337996,17	1261962,29
339	337964,53	1261950,63
340	337943,49	1261949,89
341	337925,13	1261954,86
342	337905,72	1261967,02
343	337893,39	1261971,75
344	337880,76	1261971,26
345	337854,83	1261968,33
346	337842,99	1261972,16
347	337836,31	1261982,51
348	337835,57	1261996,37

1	2	3
349	337834,66	1262009,59
350	337825,46	1262030,78
351	337817,28	1262045,41
352	337809,63	1262051,44
353	337799,20	1262056,90
354	337789,73	1262061,56
355	337788,18	1262073,21
356	337786,71	1262085,27
357	337769,12	1262111,44
358	337757,39	1262129,55
359	337753,63	1262144,18
360	337757,25	1262158,70
361	337756,61	1262168,08
362	337748,78	1262174,56
363	337734,98	1262181,29
364	337729,82	1262181,94
365	337726,18	1262178,80
366	337722,03	1262170,04
367	337714,84	1262164,97
368	337706,45	1262167,09
369	337697,51	1262175,39
370	337690,86	1262186,75
371	337691,42	1262206,42
372	337695,10	1262215,55
373	337703,68	1262222,56
374	337714,75	1262228,48
375	337719,36	1262234,93
376	337720,01	1262242,77
377	337717,43	1262250,43
378	337710,05	1262257,27
379	337698,71	1262262,72
380	337674,41	1262264,11
381	337644,03	1262262,08
382	337633,25	1262266,60
383	337627,25	1262276,28
384	337622,90	1262285,42
385	337600,74	1262300,65
386	337587,19	1262304,62
387	337578,62	1262301,11
388	337572,22	1262292,44
389	337560,33	1262283,21
390	337544,62	1262279,79
391	337528,31	1262282,28
392	337487,85	1262300,57
393	337475,03	1262304,81
394	337463,23	1262304,81

1	2	3
395	337457,02	1262300,73
396	337450,20	1262294,92
397	337440,33	1262294,65
398	337434,22	1262300,86
399	337427,86	1262313,31
400	337420,76	1262322,53
401	337413,07	1262326,32
402	337399,06	1262326,78
403	337378,91	1262320,42
404	337368,31	1262321,43
405	337360,01	1262325,86
406	337346,00	1262339,32
407	337336,37	1262339,05
408	337318,76	1262337,48
409	337303,05	1262343,67
410	337280,06	1262379,75
411	337273,70	1262386,67
412	337267,52	1262387,59
413	337260,27	1262379,83
414	337240,04	1262347,63
415	337227,42	1262336,72
416	337210,89	1262330,91
417	337196,02	1262329,27
418	337173,30	1262331,73
419	337136,34	1262347,09
420	337121,48	1262348,49
421	337063,34	1262349,20
422	337032,70	1262358,95
423	337014,44	1262376,53
424	337008,47	1262396,79
425	337010,10	1262441,64
426	337018,31	1262465,86
427	337024,28	1262482,49
428	337025,57	1262497,25
429	337021,71	1262510,61
430	337002,24	1262536,78
431	336972,35	1262567,96
432	336964,37	1262586,02
433	336963,09	1262614,26
434	336955,83	1262631,24
435	336925,34	1262657,53
436	336916,44	1262672,40
437	336906,60	1262683,65
438	336896,16	1262686,94
439	336881,12	1262689,64
440	336870,46	1262697,49

1	2	3
441	336855,83	1262705,93
442	336835,17	1262704,41
443	336826,97	1262711,09
444	336819,60	1262723,04
445	336812,34	1262728,43
446	336799,81	1262726,32
447	336782,56	1262724,91
448	336767,34	1262734,17
449	336749,50	1262750,94
450	336738,68	1262756,45
451	336729,79	1262754,92
452	336721,00	1262747,07
453	336707,07	1262743,09
454	336686,76	1262749,19
455	336673,07	1262760,32
456	336663,23	1262773,32
457	336661,12	1262786,21
458	336660,15	1262803,12
459	336654,06	1262809,92
460	336643,76	1262806,99
461	336625,22	1262793,04
462	336611,64	1262790,46
463	336602,74	1262795,73
464	336598,41	1262811,43
465	336596,67	1262835,65
466	336589,66	1262855,51
467	336569,28	1262888,44
468	336551,26	1262922,99
469	336529,42	1262952,65
470	336524,03	1262970,33
471	336523,56	1262990,35
472	336528,20	1263022,28
473	336523,81	1263040,81
474	336513,35	1263052,63
475	336505,50	1263054,86
476	336498,99	1263051,70
477	336497,28	1263044,24
478	336500,81	1263028,24
479	336497,84	1263023,22
480	336485,75	1263023,12
481	336469,29	1263025,54
482	336459,44	1263023,12
483	336445,81	1263007,67
484	336436,61	1263002,74
485	336432,98	1263008,23
486	336436,21	1263020,62

1	2	3
487	336436,30	1263027,41
488	336432,67	1263032,24
489	336427,56	1263032,62
490	336422,45	1263029,36
491	336417,98	1263019,13
492	336412,93	1263010,66
493	336403,45	1263009,45
494	336397,50	1263014,10
495	336393,31	1263026,57
496	336386,62	1263037,18
497	336376,28	1263043,60
498	336355,50	1263051,17
499	336338,19	1263054,13
500	336323,94	1263051,54
501	336312,97	1263039,33
502	336301,67	1263025,81
503	336288,35	1263014,50
504	336275,28	1263013,47
505	336263,81	1263018,20
506	336253,62	1263028,18
507	336248,42	1263044,89
508	336250,76	1263060,75
509	336250,56	1263073,53
510	336245,78	1263079,06
511	336237,91	1263083,10
512	336224,96	1263087,23
513	336216,60	1263092,77
514	336211,91	1263101,50
515	336208,07	1263113,60
516	336203,00	1263121,02
517	336192,26	1263124,97
518	336169,94	1263129,47
519	336147,58	1263143,47
520	336125,14	1263168,54
521	336091,71	1263216,43
522	336048,51	1263250,52
523	336026,38	1263273,60
524	336014,89	1263281,69
525	335995,48	1263287,69
526	335983,07	1263298,51
527	335975,14	1263317,27
528	335966,54	1263324,89
529	335957,07	1263327,05
530	335945,59	1263327,05
531	335934,90	1263331,74
532	335927,77	1263340,84

1	2	3
533	335922,03	1263356,24
534	335916,87	1263362,53
535	335908,24	1263367,03
536	335884,31	1263370,79
537	335870,21	1263375,68
538	335859,30	1263385,17
539	335849,55	1263393,89
540	335838,58	1263396,42
541	335818,19	1263396,14
542	335805,63	1263400,37
543	335793,39	1263407,88
544	335782,32	1263410,98
545	335751,32	1263410,32
546	335735,85	1263413,89
547	335722,63	1263423,08
548	335714,04	1263435,49
549	335708,13	1263441,40
550	335691,07	1263444,31
551	335648,54	1263448,83
552	335630,02	1263457,74
553	335621,58	1263461,49
554	335611,83	1263461,21
555	335604,89	1263456,99
556	335598,92	1263445,23
557	335586,07	1263427,97
558	335572,01	1263418,40
559	335551,80	1263413,24
560	335539,61	1263413,14
561	335531,17	1263416,43
562	335523,56	1263422,35
563	335517,93	1263430,98
564	335514,83	1263443,84
565	335516,81	1263460,18
566	335519,62	1263470,78
567	335519,71	1263480,35
568	335514,65	1263488,99
569	335506,10	1263494,63
570	335483,47	1263504,31
571	335473,89	1263516,62
572	335469,76	1263530,32
573	335469,87	1263552,86
574	335466,74	1263565,63
575	335458,86	1263576,24
576	335422,43	1263592,44
577	335404,21	1263605,25
578	335389,45	1263623,66

1	2	3
579	335380,45	1263626,00
580	335368,82	1263622,25
581	335355,84	1263616,44
582	335344,68	1263615,88
583	335336,61	1263620,76
584	335332,30	1263632,67
585	335325,79	1263658,97
586	335319,04	1263667,13
587	335309,66	1263672,95
588	335254,82	1263694,92
589	335242,67	1263704,85
590	335234,91	1263716,52
591	335235,28	1263726,74
592	335241,31	1263735,77
593	335245,62	1263742,71
594	335244,12	1263747,96
595	335237,91	1263757,84
596	335236,04	1263772,01
597	335233,79	1263783,08
598	335229,66	1263788,99
599	335223,57	1263789,27
600	335212,26	1263780,73
601	335200,36	1263777,73
602	335179,82	1263782,33
603	335166,37	1263777,63
604	335152,68	1263772,47
605	335139,55	1263771,44
606	335128,58	1263774,01
607	335105,60	1263786,80
608	335094,90	1263801,77
609	335088,03	1263820,78
610	335088,7	1263837,92
611	335088,28	1263854,05
612	335069,03	1263853,22
613	335055,28	1263845,12
614	335041,36	1263832,52
615	335026,81	1263820,50
616	335017,11	1263819,00
617	335001,47	1263820,41
618	334988,50	1263816,44
619	334981,57	1263810,18
620	334976,31	1263796,88
621	334974,59	1263780,73
622	334966,49	1263766,13
623	334949,76	1263746,15
624	334944,49	1263734,15

1	2	3
625	334944,80	1263718,70
626	334953,35	1263705,59
627	334953,95	1263701,11
628	334953,50	1263691,13
629	334941,25	1263667,11
630	334947,06	1263636,42
631	334947,67	1263617,84
632	334944,61	1263601,09
633	334933,87	1263582,07
634	334918,23	1263566,23
635	334906,60	1263558,77
636	334890,47	1263556,73
637	334870,31	1263557,24
638	334859,39	1263553,36
639	334847,75	1263543,76
640	334836,37	1263524,12
641	334819,02	1263512,38
642	334804,90	1263493,97
643	334799,39	1263479,07
644	334796,83	1263459,83
645	334801,02	1263437,92
646	334815,27	1263420,67
647	334816,19	1263414,47
648	334814,81	1263408,01
649	334810,61	1263402,21
650	334788,77	1263402,01
651	334769,78	1263404,76
652	334753,40	1263402,61
653	334740,71	1263396,47
654	334732,75	1263388,71
655	334726,63	1263380,27
656	334725,40	1263366,35
657	334730,61	1263342,82
658	334731,93	1263323,20
659	334731,01	1263306,24
660	334727,13	1263295,93
661	334718,15	1263285,72
662	334698,42	1263273,44
663	334669,25	1263259,44
664	334655,50	1263258,28
665	334635,79	1263258,79
666	334586,25	1263252,74
667	334563,46	1263257,11
668	334539,77	1263271,39
669	334525,11	1263275,86
670	334512,75	1263272,33

1	2	3
671	334504,25	1263261,73
672	334502,32	1263248,41
673	334503,61	1263234,92
674	334507,77	1263220,44
675	334512,71	1263208,68
676	334514,06	1263195,73
677	334512,99	1263186,74
678	334510,67	1263180,89
679	334504,20	1263175,01
680	334490,40	1263180,30
681	334478,69	1263190,74
682	334465,85	1263207,76
683	334456,87	1263223,81
684	334447,24	1263231,84
685	334434,18	1263234,58
686	334423,43	1263227,51
687	334418,69	1263220,88
688	334414,43	1263186,27
689	334411,64	1263179,82
690	334403,45	1263176,13
691	334390,78	1263179,34
692	334378,74	1263190,26
693	334374,73	1263204,87
694	334370,08	1263213,06
695	334362,38	1263213,86
696	334343,44	1263204,23
697	334331,98	1263191,37
698	334316,09	1263181,25
699	334300,69	1263177,72
700	334290,58	1263171,62
701	334284,64	1263161,99
702	334287,36	1263147,06
703	334304,34	1263135,20
704	334326,76	1263129,34
705	334347,17	1263123,52
706	334354,33	1263120,19
707	334357,32	1263115,61
708	334358,81	1263111,20
709	334358,46	1263108,04
710	334355,08	1263104,39
711	334345,85	1263104,28
712	334334,36	1263108,11
713	334320,18	1263109,57
714	334312,47	1263104,93
715	334309,32	1263098,62
716	334309,54	1263091,53

1	2	3
717	334311,93	1263087,36
718	334317,47	1263080,88
719	334333,34	1263068,83
720	334339,63	1263063,66
721	334346,60	1263048,92
722	334347,73	1263035,41
723	334342,92	1263015,44
724	334342,20	1263002,54
725	334345,88	1262989,71
726	334358,66	1262977,09
727	334383,95	1262958,20
728	334413,50	1262935,09
729	334421,56	1262928,66
730	334426,78	1262920,83
731	334432,07	1262912,27
732	334434,62	1262898,97
733	334433,73	1262886,07
734	334424,03	1262873,53
735	334403,83	1262871,31
736	334385,24	1262882,02
737	334358,97	1262903,86
738	334346,37	1262921,67
739	334337,68	1262943,30
740	334329,40	1262958,27
741	334317,68	1262965,14
742	334302,11	1262965,46
743	334264,17	1262945,14
744	334241,63	1262932,99
745	334230,11	1262928,48
746	334217,62	1262927,42
747	334205,33	1262920,60
748	334194,54	1262909,71
749	334190,13	1262895,67
750	334193,36	1262882,81
751	334208,22	1262866,63
752	334242,97	1262847,89
753	334261,34	1262836,25
754	334295,86	1262812,81
755	334308,57	1262799,38
756	334315,29	1262790,46
757	334318,68	1262783,16
758	334319,04	1262778,20
759	334319,00	1262773,53
760	334317,17	1262768,03
761	334312,46	1262763,99
762	334303,23	1262762,03

1	2	3
763	334292,20	1262763,38
764	334281,01	1262767,41
765	334261,53	1262778,61
766	334239,78	1262791,86
767	334230,24	1262794,60
768	334220,21	1262793,17
769	334214,28	1262787,35
770	334212,48	1262778,59
771	334214,32	1262770,00
772	334217,76	1262761,67
773	334234,23	1262750,13
774	334256,90	1262739,54
775	334261,84	1262734,59
776	334268,20	1262719,75
777	334269,06	1262714,18
778	334267,69	1262707,71
779	334258,08	1262693,77
780	334237,63	1262675,38
781	334220,38	1262651,72
782	334205,31	1262639,38
783	334189,82	1262629,78
784	334161,02	1262619,40
785	334143,22	1262608,74
786	334133,38	1262596,48
787	334133,63	1262584,02
788	334141,38	1262574,07
789	334148,68	1262569,93
790	334187,60	1262562,45
791	334199,89	1262558,63
792	334217,84	1262546,65
793	334227,06	1262531,46
794	334229,07	1262525,95
795	334229,39	1262517,47
796	334227,80	1262507,92
797	334210,04	1262482,30
798	334184,12	1262464,82
799	334123,42	1262435,92
800	334102,84	1262425,24
801	334095,16	1262416,76
802	334089,46	1262404,30
803	334090,43	1262389,96
804	334094,08	1262382,95
805	334101,73	1262374,64
806	334125,18	1262367,05
807	334129,20	1262365,13
808	334131,91	1262361,53

1	2	3
809	334133,53	1262356,89
810	334133,96	1262348,06
811	334130,99	1262340,66
812	334120,11	1262331,88
813	334104,66	1262319,47
814	334100,47	1262312,23
815	334099,30	1262302,20
816	334106,82	1262286,47
817	334116,36	1262270,72
818	334120,69	1262246,48
819	334121,16	1262226,11
820	334116,13	1262213,00
821	334102,99	1262205,50
822	334061,92	1262191,92
823	334047,76	1262181,93
824	334036,01	1262163,92
825	334028,38	1262141,79
826	334026,67	1262126,36
827	334029,82	1262116,91
828	334035,05	1262109,22
829	334042,50	1262102,04
830	334060,90	1262091,82
831	334089,36	1262083,97
832	334141,00	1262080,27
833	334167,75	1262069,84
834	334180,84	1262062,61
835	334189,36	1262054,37
836	334194,88	1262046,09
837	334197,89	1262039,77
838	334200,66	1262030,92
839	334202,34	1262018,91
840	334202,61	1262005,97
841	334199,21	1261965,59
842	334194,95	1261946,99
843	334186,96	1261932,20
844	334175,57	1261925,78
845	334148,01	1261922,62
846	334122,45	1261925,77
847	334098,94	1261930,74
848	334079,85	1261932,41
849	334068,37	1261928,68
850	334059,00	1261927,29
851	334050,50	1261927,58
852	334042,82	1261929,27
853	334034,20	1261929,90
854	334026,42	1261926,65

1	2	3
855	334016,32	1261913,70
856	334011,13	1261908,84
857	334005,45	1261910,03
858	334004,10	1261920,43
859	334005,14	1261937,28
860	334001,03	1261944,08
861	333992,36	1261948,50
862	333987,77	1261956,14
863	333985,75	1261964,22
864	333981,57	1261968,86
865	333974,32	1261970,50
866	333956,93	1261972,31
867	333940,93	1261979,26
868	333929,24	1261993,71
869	333924,30	1262001,56
870	333919,22	1262006,95
871	333915,56	1262007,92
872	333913,58	1262003,44
873	333926,21	1261980,83
874	333932,13	1261972,54
875	333945,80	1261960,69
876	333960,67	1261946,57
877	333984,39	1261933,84
878	333987,13	1261927,89
879	333988,21	1261918,71
880	333986,48	1261903,78
881	333988,01	1261896,10
882	333990,77	1261889,68
883	333995,83	1261883,04
884	334007,48	1261878,45
885	334014,79	1261877,84
886	334025,55	1261878,66
887	334028,68	1261877,10
888	334032,21	1261872,82
889	334034,56	1261866,53
890	334035,39	1261858,03
891	334035,10	1261844,34
892	334036,28	1261829,36
893	334039,36	1261821,61
894	334055,98	1261802,68
895	334066,51	1261793,29
896	334073,08	1261784,79
897	334082,32	1261760,43
898	334084,54	1261742,65
899	334083,46	1261735,65
900	334080,71	1261726,87

1	2	3
901	334075,18	1261717,72
902	334060,45	1261697,79
903	334057,37	1261687,65
904	334059,45	1261667,14
905	334068,99	1261648,91
906	334072,04	1261640,36
907	334073,41	1261632,14
908	334073,13	1261621,97
909	334068,91	1261605,11
910	334059,02	1261575,99
911	334056,12	1261571,51
912	334041,38	1261556,77
913	334036,81	1261544,28
914	334037,10	1261530,63
915	334035,08	1261516,20
916	334036,31	1261508,26
917	334042,61	1261492,21
918	334044,24	1261484,32
919	334043,97	1261476,70
920	334042,67	1261469,72
921	334034,36	1261461,13
922	334017,24	1261448,86
923	334000,95	1261432,72
924	333990,91	1261430,81
925	333971,12	1261438,67
926	333947,82	1261450,72
927	333939,23	1261453,45
928	333928,86	1261454,39
929	333921,95	1261449,78
930	333921,67	1261440,43
931	333927,75	1261436,85
932	333936,85	1261435,09
933	333945,98	1261432,32
934	333981,47	1261412,44
935	333999,13	1261401,16
936	334006,33	1261399,27
937	334018,75	1261400,19
938	334024,45	1261402,87
939	334030,36	1261414,77
940	334032,61	1261424,14
941	334037,49	1261438,26
942	334045,14	1261449,74
943	334055,09	1261455,93
944	334066,44	1261462,82
945	334077,49	1261466,18
946	334085,69	1261465,92

1	2	3
947	334093,50	1261463,75
948	334098,49	1261460,87
949	334111,46	1261448,18
950	334118,67	1261431,56
951	334120,28	1261423,99
952	334119,74	1261407,23
953	334116,04	1261399,85
954	334107,71	1261390,14
955	334103,02	1261385,99
956	334080,16	1261369,20
957	334067,86	1261346,94
958	334063,44	1261334,27
959	334062,26	1261324,24
960	334061,97	1261305,39
961	334057,96	1261273,86
962	334058,56	1261264,04
963	334061,29	1261254,06
964	334071,96	1261239,21
965	334086,67	1261228,05
966	334110,28	1261217,27
967	334133,98	1261213,46
968	334154,72	1261216,09
969	334204,05	1261230,52
970	334215,64	1261239,32
971	334220,66	1261247,46
972	334223,16	1261258,44
973	334228,18	1261264,33
974	334234,58	1261267,79
975	334249,77	1261269,74
976	334260,05	1261267,59
977	334268,93	1261263,83
978	334304,66	1261226,12
979	334312,71	1261204,75
980	334314,98	1261175,53
981	334317,01	1261161,89
982	334319,95	1261151,08
983	334334,28	1261118,08
984	334338,16	1261108,63
985	334340,43	1261087,16
986	334341,82	1261077,71
987	334340,79	1261071,53
988	334337,76	1261066,49
989	334326,85	1261058,53
990	334326,03	1261053,56
991	334328,80	1261048,83
992	334333,45	1261047,49

1	2	3
993	334339,02	1261045,11
994	334341,89	1261042,49
995	334343,61	1261038,57
996	334344,43	1261031,39
997	334345,85	1261022,88
998	334346,13	1261016,01
999	334345,31	1261008,16
1000	334343,36	1261003,50
1001	334341,44	1261000,27
1002	334335,17	1260997,40
1003	334323,92	1261000,09
1004	334314,50	1261002,21
1005	334306,38	1261001,72
1006	334292,70	1260994,76
1007	334282,39	1260992,80
1008	334272,25	1260994,76
1009	334253,79	1261007,11
1010	334237,63	1261007,52
1011	334227,72	1261005,57
1012	334220,51	1261001,76
1013	334213,93	1260994,83
1014	334203,53	1260976,64
1015	334187,97	1260944,95
1016	334185,28	1260934,40
1017	334186,76	1260918,24
1018	334191,31	1260909,15
1019	334205,06	1260891,67
1020	334210,60	1260881,72
1021	334213,99	1260870,40
1022	334217,65	1260861,56
1023	334223,39	1260856,77
1024	334228,45	1260854,56
1025	334234,00	1260853,62
1026	334241,78	1260855,33
1027	334257,18	1260860,91
1028	334264,08	1260863,10
1029	334271,21	1260864,19
1030	334300,41	1260864,20
1031	334310,17	1260863,35
1032	334317,06	1260863,64
1033	334327,61	1260868,42
1034	334341,52	1260880,21
1035	334352,96	1260884,48
1036	334369,60	1260883,36
1037	334380,09	1260883,36
1038	334387,46	1260884,24

1	2	3
1039	334399,34	1260887,08
1040	334414,74	1260886,79
1041	334418,32	1260884,11
1042	334419,70	1260880,42
1043	334419,70	1260865,17
1044	334420,68	1260859,61
1045	334425,95	1260853,35
1046	334433,08	1260850,77
1047	334463,69	1260850,77
1048	334485,59	1260843,47
1049	334498,81	1260837,58
1050	334513,17	1260828,55
1051	334521,79	1260821,87
1052	334527,20	1260815,39
1053	334531,29	1260806,37
1054	334533,50	1260797,56
1055	334534,04	1260790,26
1056	334531,25	1260773,25
1057	334523,55	1260752,69
1058	334516,72	1260717,16
1059	334500,22	1260691,28
1060	334495,10	1260676,77
1061	334491,52	1260671,89
1062	334487,92	1260669,72
1063	334482,45	1260667,86
1064	334476,36	1260669,23
1065	334469,17	1260676,51
1066	334464,62	1260684,25
1067	334457,71	1260686,43
1068	334440,06	1260683,34
1069	334419,43	1260682,12
1070	334407,14	1260686,13
1071	334395,69	1260685,90
1072	334384,57	1260683,49
1073	334375,24	1260674,77
1074	334369,55	1260666,08
1075	334367,07	1260657,41
1076	334368,28	1260646,28
1077	334370,94	1260636,80
1078	334379,99	1260617,88
1079	334392,72	1260606,21
1080	334396,86	1260603,35
1081	334403,23	1260601,76
1082	334408,44	1260603,10
1083	334413,72	1260605,39
1084	334422,48	1260611,96

1	2	3
1085	334434,94	1260614,89
1086	334442,14	1260613,78
1087	334448,17	1260613,78
1088	334454,19	1260616,64
1089	334460,90	1260621,66
1090	334466,83	1260623,14
1091	334483,30	1260618,28
1092	334491,55	1260610,69
1093	334498,08	1260600,55
1094	334508,28	1260581,72
1095	334514,71	1260570,06
1096	334518,31	1260558,60
1097	334519,74	1260546,85
1098	334517,71	1260544,01
1099	334512,15	1260540,45
1100	334503,75	1260540,76
1101	334486,75	1260546,23
1102	334455,54	1260561,53
1103	334442,65	1260568,42
1104	334433,43	1260569,03
1105	334406,47	1260570,04
1106	334390,98	1260573,79
1107	334360,95	1260586,48
1108	334346,22	1260588,91
1109	334332,49	1260587,05
1110	334313,83	1260573,61
1111	334309,33	1260564,90
1112	334303,99	1260553,17
1113	334299,35	1260528,96
1114	334300,36	1260500,63
1115	334310,88	1260458,48
1116	334318,61	1260417,48
1117	334324,13	1260398,61
1118	334328,86	1260389,73
1119	334362,71	1260343,47
1120	334366,67	1260341,66
1121	334385,93	1260340,51
1122	334398,12	1260336,53
1123	334412,08	1260312,82
1124	334417,12	1260305,70
1125	334422,97	1260300,47
1126	334438,00	1260294,56
1127	334453,15	1260290,36
1128	334462,65	1260282,88
1129	334469,40	1260281,59
1130	334476,39	1260282,20

1	2	3
1131	334483,14	1260283,74
1132	334497,28	1260293,73
1133	334505,27	1260302,48
1134	334512,24	1260307,27
1135	334519,71	1260311,78
1136	334522,86	1260318,11
1137	334525,43	1260327,56
1138	334534,30	1260335,57
1139	334541,89	1260346,17
1140	334548,67	1260357,97
1141	334553,37	1260362,93
1142	334566,20	1260370,28
1143	334574,42	1260371,35
1144	334583,09	1260370,25
1145	334592,07	1260366,99
1146	334607,36	1260356,29
1147	334613,80	1260352,32
1148	334619,52	1260347,14
1149	334622,38	1260343,25
1150	334624,51	1260337,41
1151	334625,66	1260330,47
1152	334628,99	1260322,90
1153	334633,36	1260316,97
1154	334640,26	1260312,89
1155	334647,81	1260311,07
1156	334656,96	1260309,94
1157	334670,73	1260306,57
1158	334678,80	1260303,50
1159	334685,07	1260300,24
1160	334700,00	1260287,51
1161	334706,51	1260273,68
1162	334706,75	1260268,17
1163	334705,06	1260263,31
1164	334700,96	1260259,70
1165	334692,74	1260256,16
1166	334684,65	1260256,16
1167	334675,86	1260258,14
1168	334637,08	1260277,30
1169	334629,28	1260279,43
1170	334618,08	1260278,16
1171	334614,09	1260268,59
1172	334618,16	1260256,69
1173	334623,95	1260251,87
1174	334664,49	1260234,33
1175	334679,46	1260226,97
1176	334698,91	1260214,03

1	2	3
1177	334713,06	1260199,32
1178	334723,04	1260174,04
1179	334729,68	1260162,16
1180	334732,49	1260158,40
1181	334736,89	1260155,01
1182	334741,47	1260154,61
1183	334744,11	1260159,82
1184	334743,69	1260172,06
1185	334743,45	1260183,86
1186	334744,17	1260188,01
1187	334746,01	1260188,64
1188	334748,93	1260188,45
1189	334752,65	1260185,66
1190	334755,79	1260179,38
1191	334758,57	1260169,94
1192	334764,01	1260139,03
1193	334770,27	1260121,00
1194	334795,72	1260098,87
1195	334796,92	1260096,10
1196	334794,93	1260091,77
1197	334771,86	1260082,32
1198	334767,79	1260079,42
1199	334766,52	1260075,10
1200	334769,22	1260071,61
1201	334773,53	1260069,46
1202	334796,42	1260070,89
1203	334805,74	1260066,35
1204	334810,14	1260062,73
1205	334820,66	1260044,56
1206	334828,99	1260029,90
1207	334831,94	1260027,30
1208	334848,32	1260024,38
1209	334852,44	1260022,85
1210	334857,48	1260018,86
1211	334866,23	1260008,93
1212	334871,79	1260006,64
1213	334879,69	1260005,73
1214	334891,17	1260006,59
1215	334902,28	1260005,76
1216	334910,46	1260003,84
1217	334932,07	1259992,21
1218	334936,16	1259985,81
1219	334937,48	1259979,77
1220	334937,75	1259968,43
1221	334928,43	1259948,68
1222	334926,84	1259942,60

1	2	3
1223	334928,11	1259936,53
1224	334934,94	1259919,77
1225	334935,45	1259915,16
1226	334932,91	1259899,35
1227	334932,01	1259888,90
1228	334936,40	1259874,16
1229	334941,70	1259872,12
1230	334953,68	1259875,91
1231	334957,80	1259875,42
1232	334962,75	1259873,19
1233	334965,91	1259868,83
1234	334967,47	1259862,08
1235	334964,92	1259830,92
1236	334963,78	1259812,18
1237	334961,58	1259801,12
1238	334953,20	1259783,83
1239	334937,73	1259764,14
1240	334920,19	1259746,52
1241	334905,78	1259739,10
1242	334889,56	1259733,95
1243	334880,41	1259729,07
1244	334873,44	1259724,12
1245	334869,77	1259715,23
1246	334866,48	1259689,82
1247	334866,79	1259679,53
1248	334863,96	1259672,67
1249	334852,31	1259656,91
1250	334850,23	1259646,65
1251	334850,59	1259639,98
1252	334854,57	1259634,11
1253	334859,70	1259631,15
1254	334866,62	1259628,44
1255	334887,60	1259624,99
1256	334898,14	1259622,21
1257	334903,66	1259619,33
1258	334910,21	1259612,50
1259	334930,62	1259585,31
1260	334934,65	1259577,23
1261	334935,18	1259571,57
1262	334934,08	1259564,80
1263	334931,59	1259556,19
1264	334921,01	1259533,18
1265	334900,04	1259493,77
1266	334889,68	1259475,53
1267	334879,71	1259445,82
1268	334879,82	1259438,18

1	2	3
1269	334880,32	1259430,06
1270	334884,27	1259421,55
1271	334893,08	1259407,25
1272	334924,53	1259374,34
1273	334949,77	1259361,14
1274	334990,51	1259358,08
1275	335011,46	1259366,07
1276	335034,00	1259378,53
1277	335051,53	1259385,18
1278	335061,44	1259386,82
1279	335075,81	1259386,05
1280	335088,76	1259382,30
1281	335101,40	1259371,76
1282	335121,74	1259334,80
1283	335124,28	1259323,88
1284	335122,96	1259313,20
1285	335120,35	1259309,19
1286	335117,81	1259306,78
1287	335108,79	1259300,79
1288	335095,42	1259285,32
1289	335089,78	1259272,70
1290	335086,47	1259258,04
1291	335085,18	1259240,73
1292	335087,65	1259228,06
1293	335090,90	1259221,57
1294	335106,42	1259205,12
1295	335120,55	1259188,75
1296	335130,32	1259181,13
1297	335135,17	1259180,01
1298	335144,47	1259180,60
1299	335155,38	1259186,16
1300	335159,97	1259187,74
1301	335163,10	1259187,74
1302	335170,51	1259182,56
1303	335178,29	1259172,64
1304	335179,66	1259169,22
1305	335180,05	1259165,31
1306	335171,94	1259138,29
1307	335170,78	1259131,03
1308	335170,95	1259125,00
1309	335176,48	1259109,43
1310	335193,14	1259078,87
1311	335239,75	1259016,16
1312	335252,59	1258996,10
1313	335255,42	1258990,22
1314	335257,23	1258984,63

1	2	3
1315	335257,85	1258968,40
1316	335257,69	1258950,02
1317	335265,48	1258921,98
1318	335266,78	1258912,25
1319	335266,47	1258908,52
1320	335264,17	1258902,13
1321	335253,81	1258884,53
1322	335251,77	1258878,39
1323	335251,43	1258871,18
1324	335253,93	1258861,37
1325	335262,37	1258852,23
1326	335268,09	1258841,85
1327	335270,70	1258827,88
1328	335274,15	1258795,51
1329	335273,13	1258790,15
1330	335268,99	1258778,99
1331	335268,01	1258772,58
1332	335269,39	1258765,13
1333	335277,92	1258753,36
1334	335291,53	1258742,13
1335	335299,05	1258734,17
1336	335302,22	1258728,62
1337	335304,46	1258721,21
1338	335306,99	1258710,67
1339	335311,10	1258705,06
1340	335316,67	1258701,34
1341	335322,55	1258699,38
1342	335334,67	1258697,82
1343	335337,90	1258696,07
1344	335341,44	1258692,68
1345	335347,21	1258682,78
1346	335362,58	1258652,53
1347	335367,97	1258638,17
1348	335371,57	1258623,28
1349	335373,16	1258608,57
1350	335374,11	1258589,01
1351	335379,52	1258576,89
1352	335384,36	1258570,86
1353	335391,75	1258557,54
1354	335393,86	1258550,67
1355	335396,84	1258534,44
1356	335397,75	1258519,92
1357	335402,85	1258504,31
1358	335404,98	1258489,98
1359	335402,89	1258478,03
1360	335399,67	1258472,69

1	2	3
1361	335398,45	1258466,29
1362	335399,32	1258449,41
1363	335396,60	1258436,60
1364	335397,90	1258431,08
1365	335402,26	1258427,79
1366	335408,08	1258426,76
1367	335413,01	1258427,39
1368	335419,98	1258425,41
1369	335422,71	1258423,31
1370	335424,57	1258419,71
1371	335424,85	1258416,42
1372	335422,55	1258410,46
1373	335412,45	1258403,24
1374	335411,62	1258398,92
1375	335411,79	1258394,48
1376	335423,51	1258361,32
1377	335433,70	1258339,85
1378	335438,85	1258332,74
1379	335444,13	1258327,47
1380	335452,02	1258321,57
1381	335461,82	1258318,24
1382	335466,48	1258317,70
1383	335469,90	1258317,73
1384	335474,79	1258318,76
1385	335481,09	1258324,82
1386	335487,91	1258332,34
1387	335492,62	1258334,33
1388	335496,77	1258334,30
1389	335502,41	1258334,45
1390	335517,02	1258332,88
1391	335532,88	1258328,69
1392	335577,69	1258313,55
1393	335619,75	1258298,08
1394	335633,54	1258290,76
1395	335652,33	1258276,72
1396	335655,37	1258273,29
1397	335659,51	1258265,90
1398	335660,17	1258262,15
1399	335659,69	1258259,91
1400	335658,27	1258257,54
1401	335655,47	1258255,98
1402	335649,06	1258254,34
1403	335644,15	1258253,72
1404	335638,99	1258252,26
1405	335621,79	1258234,65
1406	335617,57	1258231,73

1	2	3
1407	335612,80	1258229,86
1408	335607,12	1258229,03
1409	335601,89	1258225,98
1410	335595,77	1258218,25
1411	335591,83	1258206,37
1412	335588,72	1258202,84
1413	335573,24	1258189,61
1414	335568,77	1258177,77
1415	335568,56	1258169,72
1416	335569,74	1258162,52
1417	335572,61	1258155,76
1418	335576,41	1258150,70
1419	335581,68	1258148,62
1420	335588,07	1258148,48
1421	335596,53	1258152,98
1422	335601,05	1258152,58
1423	335603,60	1258151,68
1424	335607,99	1258148,81
1425	335614,82	1258137,80
1426	335617,14	1258126,64
1427	335616,04	1258108,57
1428	335618,77	1258098,65
1429	335625,15	1258088,84
1430	335629,49	1258085,37
1431	335632,50	1258080,84
1432	335638,30	1258065,53
1433	335645,43	1258054,92
1434	335653,47	1258049,21
1435	335665,97	1258044,22
1436	335688,88	1258042,79
1437	335698,00	1258037,85
1438	335707,14	1258024,54
1439	335711,87	1258019,86
1440	335717,97	1258017,69
1441	335721,80	1258018,73
1442	335725,65	1258023,04
1443	335734,09	1258026,54
1444	335738,87	1258026,96
1445	335744,71	1258025,84
1446	335752,86	1258019,18
1447	335764,21	1258005,85
1448	335766,92	1257999,12
1449	335767,64	1257992,20
1450	335766,29	1257987,99
1451	335763,44	1257985,38
1452	335759,80	1257983,78

1	2	3
1453	335755,32	1257983,05
1454	335745,30	1257983,20
1455	335724,95	1257988,17
1456	335715,60	1257988,31
1457	335708,72	1257986,40
1458	335703,39	1257983,47
1459	335695,36	1257974,44
1460	335689,94	1257964,26
1461	335687,15	1257954,08
1462	335688,99	1257937,29
1463	335696,49	1257919,31
1464	335699,09	1257908,74
1465	335699,20	1257902,43
1466	335697,34	1257894,85
1467	335692,31	1257889,48
1468	335676,34	1257880,26
1469	335664,68	1257879,23
1470	335656,92	1257878,92
1471	335653,83	1257876,61
1472	335650,88	1257871,96
1473	335649,30	1257868,53
1474	335647,65	1257860,12
1475	335646,85	1257845,35
1476	335647,39	1257834,20
1477	335649,41	1257824,71
1478	335651,91	1257817,71
1479	335658,20	1257806,29
1480	335669,73	1257789,93
1481	335694,86	1257766,40
1482	335708,10	1257755,83
1483	335715,65	1257748,55
1484	335719,90	1257742,26
1485	335724,40	1257729,75
1486	335727,97	1257710,76
1487	335727,61	1257698,48
1488	335726,22	1257686,79
1489	335724,04	1257680,26
1490	335703,90	1257642,74
1491	335690,42	1257633,42
1492	335675,53	1257626,99
1493	335669,59	1257627,48
1494	335660,75	1257629,78
1495	335642,41	1257638,02
1496	335618,39	1257643,59
1497	335600,34	1257643,10
1498	335582,62	1257639,86

1	2	3
1499	335578,78	1257636,00
1500	335580,06	1257630,63
1501	335584,99	1257628,50
1502	335610,89	1257628,65
1503	335619,76	1257628,04
1504	335631,75	1257624,66
1505	335642,23	1257617,02
1506	335648,01	1257611,26
1507	335654,55	1257600,54
1508	335654,15	1257598,54
1509	335649,31	1257593,15
1510	335632,35	1257588,67
1511	335617,94	1257583,70
1512	335613,58	1257580,71
1513	335612,42	1257576,58
1514	335615,16	1257571,97
1515	335620,38	1257570,60
1516	335626,97	1257571,07
1517	335642,35	1257576,94
1518	335646,35	1257577,65
1519	335650,88	1257576,46
1520	335654,15	1257573,83
1521	335655,76	1257570,63
1522	335655,76	1257563,96
1523	335654,23	1257559,53
1524	335650,42	1257554,42
1525	335645,13	1257544,02
1526	335644,69	1257540,35
1527	335622,50	1257513,56
1528	335602,16	1257476,45
1529	335597,56	1257470,62
1530	335590,73	1257467,61
1531	335577,08	1257469,75
1532	335562,12	1257473,64
1533	335548,40	1257482,81
1534	335522,12	1257506,12
1535	335512,26	1257509,83
1536	335501,14	1257512,61
1537	335486,00	1257513,79
1538	335473,03	1257514,05
1539	335467,55	1257513,12
1540	335462,49	1257510,08
1541	335461,06	1257502,62
1542	335463,65	1257499,00
1543	335467,18	1257497,06
1544	335470,96	1257493,47

1	2	3
1545	335473,24	1257487,43
1546	335473,27	1257475,42
1547	335470,21	1257465,83
1548	335463,05	1257454,90
1549	335454,88	1257445,87
1550	335441,14	1257435,34
1551	335423,17	1257431,30
1552	335411,82	1257432,89
1553	335403,54	1257436,08
1554	335396,43	1257436,82
1555	335388,79	1257432,38
1556	335383,67	1257417,95
1557	335384,13	1257397,77
1558	335381,11	1257391,68
1559	335374,19	1257384,17
1560	335367,63	1257370,71
1561	335365,57	1257358,81
1562	335367,51	1257314,50
1563	335364,72	1257304,05
1564	335357,32	1257287,77
1565	335355,54	1257277,15
1566	335356,34	1257256,14
1567	335338,86	1257200,80
1568	335335,47	1257195,54
1569	335328,43	1257188,07
1570	335317,07	1257180,59
1571	335297,83	1257171,76
1572	335281,86	1257162,62
1573	335265,57	1257149,04
1574	335248,50	1257132,68
1575	335238,70	1257118,14
1576	335235,74	1257112,61
1577	335232,79	1257096,87
1578	335232,70	1257080,40
1579	335237,82	1257052,41
1580	335239,32	1257030,69
1581	335243,31	1257020,47
1582	335249,35	1257011,39
1583	335261,58	1257002,38
1584	335279,60	1256994,36
1585	335288,55	1256988,52
1586	335301,88	1256975,20
1587	335311,13	1256962,10
1588	335314,00	1256954,11
1589	335313,88	1256949,21
1590	335312,03	1256945,18

1	2	3
1591	335306,65	1256939,46
1592	335297,37	1256935,73
1593	335286,93	1256934,24
1594	335238,75	1256946,09
1595	335214,29	1256958,27
1596	335200,90	1256963,53
1597	335190,95	1256964,45
1598	335177,10	1256962,70
1599	335163,30	1256956,90
1600	335149,20	1256943,79
1601	335135,98	1256913,66
1602	335131,18	1256881,24
1603	335129,71	1256876,62
1604	335125,45	1256869,51
1605	335118,44	1256865,19
1606	335108,35	1256865,52
1607	335101,67	1256869,35
1608	335089,74	1256879,05
1609	335073,29	1256906,23
1610	335068,61	1256921,15
1611	335061,43	1256933,87
1612	335053,02	1256941,46
1613	335042,82	1256944,86
1614	335029,49	1256947,32
1615	335010,67	1256945,61
1616	334999,48	1256936,34
1617	334993,50	1256926,50
1618	334988,12	1256913,28
1619	334986,61	1256904,45
1620	334986,41	1256890,89
1621	334995,94	1256845,53
1622	335025,76	1256779,75
1623	335059,43	1256721,86
1624	335110,34	1256668,46
1625	335173,75	1256687,04
1626	335193,52	1256575,57
1627	335217,80	1256498,27
1628	335232,17	1256435,34
1629	335273,52	1256358,03
1630	335299,60	1256296,00
1631	335326,39	1256184,97
1632	335341,96	1256041,30
1633	335337,91	1255958,62
1634	335373,42	1255868,71
1635	335433,23	1255758,42
1636	335542,26	1255833,75

1	2	3
1637	335756,93	1255880,32
1638	335903,46	1255943,33
1639	336008,77	1255985,45
1640	336097,68	1256011,68
1641	336305,68	1256062,65
1642	336502,02	1256141,32
1643	336635,64	1256201,67
1644	336828,23	1256301,87
1645	336847,24	1256305,73
1646	336833,48	1256330,33
1647	336756,39	1256442,12
1648	336778,79	1256526,24
1649	336788,31	1256648,36
1650	336731,64	1256888,46
1651	336718,32	1257006,33
1652	336815,96	1257164,12
1653	336883,06	1257296,87
1654	336968,96	1257411,33
1655	336897,94	1257502,12
1656	336829,51	1257579,38
1657	336617,24	1257846,19
1658	336468,66	1257920,96
1659	336562,82	1258306,00
1660	336498,47	1258530,12
1661	336492,32	1258631,38
1662	336585,44	1258772,45
1663	336987,70	1258822,54
1664	337342,15	1258818,58
1665	337396,62	1258709,64
1666	337726,83	1258712,36
1667	337772,32	1258841,54
1668	337991,92	1258905,43
1669	338100,29	1258733,64
1670	338182,19	1258664,09
1671	338366,36	1258703,69
1672	338472,79	1258946,43
1673	338547,56	1258892,96
1674	338726,95	1259019,29
1675	338777,11	1259106,37
1676	338823,53	1259121,04
1677	338861,45	1259097,40
1678	338987,99	1259004,18
1679	339244,30	1259092,64
1680	339435,52	1259113,46
1681	339417,53	1258998,47
1682	339564,03	1258927,06

1	2	3
1683	339761,62	1258823,87
1684	339875,70	1258979,38
1685	340028,08	1259155,42
1686	339797,10	1259277,81
1687	339756,23	1259356,58
1688	339680,69	1259521,52
1689	339576,07	1259664,26
1690	339449,89	1259840,75
1691	339377,72	1260017,98
1692	339376,86	1260128,63
1693	339490,46	1260158,91
1694	339516,91	1260390,13
1695	339530,64	1260471,53
1696	339556,13	1260552,81
1697	339555,18	1260552,69
1698	339572,73	1260608,10
1699	339591,76	1260728,70
1700	339611,82	1260815,07
1701	339497,51	1260844,71
1702	339496,49	1260846,89
1	339493,07	1260847,76
1703	337776,74	1259808,06
1704	337772,95	1259824,76
1705	337767,59	1259854,96
1706	337759,07	1259900,39
1707	337748,03	1259960,65
1708	337732,25	1260047,32
1709	337737,36	1260057,86
1710	337744,98	1260063,79
1711	337775,53	1260091,71
1712	337787,01	1260100,34
1713	337800,73	1260107,76
1714	337826,01	1260117,26
1715	337841,37	1260120,96
1716	337886,17	1260122,34
1717	337893,15	1260121,35
1718	337908,39	1260116,28
1719	337923,63	1260112,89
1720	337941,53	1260101,96
1721	337969,42	1260087,85
1722	337987,95	1260078,47
1723	338005,75	1260067,17
1724	338016,76	1260063,79
1725	338025,23	1260054,47
1726	338035,39	1260047,70

1	2	3
1727	338043,01	1260040,08
1728	338054,33	1260023,67
1729	338065,87	1260010,45
1730	338068,41	1260000,29
1731	338071,29	1259997,10
1732	338079,11	1259994,17
1733	338083,65	1259995,21
1734	338096,01	1260005,36
1735	338088,87	1260018,09
1736	338074,92	1260050,23
1737	338069,41	1260061,64
1738	338060,98	1260073,06
1739	338049,55	1260081,10
1740	338036,44	1260088,28
1741	338029,25	1260094,63
1742	338025,02	1260102,24
1743	338020,80	1260113,23
1744	338019,53	1260120,00
1745	338050,50	1260126,88
1746	338039,62	1260135,75
1747	338029,46	1260139,14
1748	338018,45	1260145,91
1749	337985,53	1260160,69
1750	337964,27	1260171,31
1751	337943,41	1260178,62
1752	337922,78	1260189,93
1753	337904,24	1260198,74
1754	337913,48	1260228,04
1755	337909,48	1260230,89
1756	337899,07	1260233,12
1757	337883,05	1260238,91
1758	337864,36	1260248,36
1759	337828,80	1260271,22
1760	337812,94	1260279,23
1761	337800,62	1260284,13
1762	337797,83	1260285,24
1763	337793,18	1260289,47
1764	337785,99	1260292,43
1765	337769,92	1260292,43
1766	337737,73	1260295,78
1767	337732,71	1260297,08
1768	337723,41	1260300,90
1769	337717,91	1260305,11
1770	337714,53	1260311,46
1771	337711,57	1260326,26
1772	337707,76	1260349,94

1	2	3
1773	337702,07	1260382,36
1774	337699,53	1260392,08
1775	337695,72	1260399,27
1776	337692,34	1260403,50
1777	337686,84	1260404,77
1778	337674,58	1260404,77
1779	337643,71	1260401,81
1780	337612,42	1260399,27
1781	337583,68	1260395,04
1782	337563,79	1260390,82
1783	337543,07	1260385,74
1784	337526,38	1260382,36
1785	337512,01	1260378,55
1786	337501,43	1260377,28
1787	337485,37	1260376,86
1788	337467,61	1260377,28
1789	337451,96	1260376,02
1790	337435,47	1260375,60
1791	337426,38	1260374,65
1792	337421,70	1260355,36
1793	337369,73	1260382,38
1794	337360,59	1260381,29
1795	337339,75	1260376,10
1796	337324,23	1260368,32
1797	337311,96	1260360,98
1798	337293,71	1260346,57
1799	337283,55	1260334,72
1800	337273,00	1260318,60
1801	337268,85	1260295,84
1802	337192,50	1260330,43
1803	337067,25	1260387,19
1804	337026,16	1260406,69
1805	336975,36	1260428,70
1806	336974,82	1260433,46
1807	336982,80	1260465,54
1808	336984,05	1260470,75
1809	336982,98	1260474,42
1810	336978,29	1260472,02
1811	336972,82	1260466,80
1812	336955,80	1260442,78
1813	336952,50	1260441,40
1814	336940,88	1260452,60
1815	336931,25	1260459,78
1816	336918,63	1260471,88
1817	336911,86	1260476,96
1818	336910,39	1260481,97

1	2	3
1819	336911,01	1260487,97
1820	336925,41	1260510,83
1821	336938,87	1260540,41
1822	336947,06	1260552,34
1823	336949,10	1260557,39
1824	336945,25	1260560,91
1825	336938,95	1260564,17
1826	336930,49	1260572,63
1827	336922,02	1260579,41
1828	336909,74	1260592,2
1829	336908,47	1260596,34
1830	336919,86	1260618,00
1831	336922,02	1260624,28
1832	336922,36	1260629,36
1833	336920,33	1260632,75
1834	336915,63	1260634,06
1835	336909,32	1260633,59
1836	336896,62	1260630,21
1837	336886,46	1260629,36
1838	336875,45	1260631,05
1839	336867,54	1260633,98
1840	336848,63	1260626,60
1841	336807,63	1260611,54
1842	336789,24	1260596,03
1843	336769,79	1260576,16
1844	336750,34	1260560,94
1845	336726,66	1260545,29
1846	336700,87	1260526,26
1847	336657,96	1260504,28
1848	336619,90	1260483,98
1849	336583,96	1260469,60
1850	336571,27	1260466,64
1851	336558,58	1260464,95
1852	336549,29	1260464,95
1853	336543,37	1260466,64
1854	336534,91	1260475,95
1855	336520,53	1260494,56
1856	336497,82	1260519,00
1857	336518,42	1260455,65
1858	336526,88	1260437,89
1859	336531,95	1260421,40
1860	336537,02	1260397,86
1861	336540,41	1260378,40
1862	336549,70	1260347,54
1863	336553,94	1260341,19
1864	336559,01	1260338,23

1	2	3
1865	336567,05	1260338,23
1866	336605,30	1260350,07
1867	336620,10	1260352,61
1868	336627,29	1260352,61
1869	336632,37	1260350,07
1870	336635,75	1260333,58
1871	336637,86	1260306,94
1872	336641,25	1260279,04
1873	336643,36	1260255,78
1874	336646,84	1260237,66
1875	336661,83	1260230,83
1876	336677,61	1260236,33
1877	336699,60	1260242,25
1878	336724,55	1260247,32
1879	336755,84	1260254,09
1880	336782,90	1260259,59
1881	336808,72	1260263,70
1882	336814,81	1260280,30
1883	336821,58	1260290,88
1884	336827,50	1260297,64
1885	336835,96	1260304,41
1886	336846,11	1260311,59
1887	336860,06	1260318,36
1888	336873,27	1260323,65
1889	336905,30	1260335,70
1890	336925,60	1260342,04
1891	336947,81	1260346,99
1892	336971,70	1260338,00
1893	336997,49	1260326,16
1894	337038,52	1260308,82
1895	337048,66	1260305,02
1896	337059,65	1260302,48
1897	337071,92	1260301,21
1898	337115,38	1260302,05
1899	337135,68	1260302,48
1900	337148,79	1260300,79
1901	337164,01	1260297,41
1902	337180,08	1260291,06
1903	337194,03	1260283,87
1904	337209,26	1260276,69
1905	337227,44	1260266,11
1906	337240,97	1260256,81
1907	337256,19	1260245,82
1908	337269,31	1260234,40
1909	337288,33	1260214,12
1910	337303,97	1260190,85

1	2	3
1911	337310,74	1260179,01
1912	337308,10	1260161,15
1913	337308,10	1260147,61
1914	337306,02	1260123,26
1915	337308,10	1260101,04
1916	337307,25	1260085,80
1917	337308,10	1260069,71
1918	337306,41	1260054,47
1919	337306,47	1260031,09
1920	337308,95	1260023,99
1921	337315,81	1260021,68
1922	337324,19	1260021,45
1923	337337,73	1260018,91
1924	337352,97	1260018,07
1925	337362,29	1260012,99
1926	337370,75	1260010,45
1927	337372,92	1260006,75
1928	337377,53	1259988,43
1929	337384,30	1259979,98
1930	337395,31	1259976,58
1931	337401,05	1259977,12
1932	337419,87	1259979,98
1933	337426,43	1259982,33
1934	337431,08	1259948,09
1935	337433,20	1259920,60
1936	337433,00	1259879,70
1937	337432,77	1259834,34
1938	337432,77	1259786,52
1939	337551,36	1259788,59
1940	337593,64	1259791,04
1941	337659,04	1259796,79
1942	337702,59	1259801,01
1943	337733,04	1259804,82
1703	337776,74	1259808,06
1944	336839,15	1262084,24
1945	336872,13	1262180,23
1946	336892,00	1262220,82
1947	336901,73	1262246,19
1948	336904,27	1262255,50
1949	336904,02	1262260,94
1950	336917,79	1262273,60
1951	336925,82	1262289,33
1952	336926,24	1262293,91
1953	336923,52	1262298,60
1954	336898,31	1262319,31

1	2	3
1955	336889,81	1262324,24
1956	336841,04	1262347,28
1957	336821,73	1262361,33
1958	336802,03	1262372,51
1959	336692,36	1262429,55
1960	336659,59	1262362,40
1961	336657,86	1262357,41
1962	336650,24	1262347,25
1963	336633,28	1262317,97
1964	336623,15	1262296,46
1965	336611,63	1262277,97
1966	336588,16	1262231,90
1967	336596,05	1262224,48
1968	336601,27	1262221,64
1969	336618,91	1262215,17
1970	336645,16	1262201,62
1971	336660,80	1262191,82
1972	336667,20	1262182,79
1973	336668,02	1262177,07
1974	336666,77	1262171,90
1975	336658,84	1262157,66
1976	336643,57	1262130,28
1977	336653,63	1262123,73
1978	336668,02	1262127,96
1979	336683,26	1262135,58
1980	336691,89	1262138,59
1981	336713,74	1262143,20
1982	336728,13	1262144,89
1983	336750,88	1262141,98
1984	336761,15	1262140,66
1985	336805,86	1262131,67
1986	336821,68	1262102,15
1987	336829,51	1262089,50
1944	336839,15	1262084,24

ОПИСАНИЕ
границ и особого правового режима,
схема границ зоны ограниченного хозяйственного использования
в составе государственного природного заказника «Ильинский»

1. В целях осуществления мероприятий по использованию, охране, защите и воспроизводству лесов в составе государственного природного заказника «Ильинский» (далее – заказник) выделена зона ограниченного хозяйственного использования (далее – зона) для ежегодного ведения работ по содержанию леса.

2. Зона выделена на срок до 31.12.2018 на основании проекта освоения лесов, утверждённого приказом департамента лесного хозяйства Ярославской области от 02.02.2010 № 45 «Об утверждении проекта освоения лесов».

3. В состав зоны включён лесной участок площадью 181,1 га, расположенный в Угличском муниципальном районе, на территории Ильинского участкового лесничества государственного казённого учреждения Ярославской области «Угличское лесничество», в границах кварталов 23 (выдел 9 – 2,4 га), 32 (выдел 1 – 42 га, выдел 10 – 3,5 га, выдел 14 – 1,7 га), 54 (выдел 1 – 0,9 га, выдел 2 – 2,9 га, выдел 3 – 1,0 га, выдел 4 – 1,4 га, выдел 7 – 4,8 га, выдел 8 – 6,5 га, выдел 13 – 14,7 га, выдел 15 – 5,4 га), 57 (выдел 6 – 5,0 га, выдел 7 – 1,3 га), 58 (выдел 2 – 1,9 га, выдел 3 – 1,8 га, выдел 4 – 4,8 га, выдел 6 – 2,3 га), 59 (выдел 2 – 10,3 га, выдел 4 – 3,0 га, выдел 7 – 11,5 га, выдел 9 – 14,0 га, выдел 10 – 1,6 га, выдел 11 – 4,6 га, выдел 14 – 5,2 га, выдел 15 – 6,4 га, выдел 16 – 1,9 га), 61 (выдел 2 – 3,4 га, выдел 3 – 2,8 га, выдел 7 – 2,8 га, выдел 9 – 5,3 га, выдел 10 – 0,4 га, выдел 12 – 3,6 га).

4. На территории зоны согласно подпункту 16.1 пункта 16 Положения о заказнике запрещается деятельность, которая может нанести ущерб природным комплексам и объектам растительного и животного мира, культурно-историческим объектам заказника, а также:

- добровольно-выборочные рубки полнотой менее 0,5;
- огораживание территории (за исключением локальных объектов), препятствующее свободному перемещению животных;
- применение ядохимикатов и химических средств борьбы с зарастанием просек, дорог противопожарного назначения;
- проведение работ по вырубке древесно-кустарниковой растительности, в том числе ручным способом или с использованием механических секаторов, в период массового размножения и миграций наземных позвоночных и птиц, гнездования и выращивания потомства объектов животного мира (с апреля по июнь включительно);

- хранение и размещение промышленных отходов и горюче-смазочных материалов.

5. На территории зоны разрешается деятельность, не препятствующая выполнению целей заказника и обеспечивающая осуществление мероприятий по использованию, охране, защите и воспроизводству лесов, в том числе:

- противопожарное обустройство лесов, включая содержание дорог, просек противопожарного назначения;

- лесовосстановительные мероприятия;

- санитарно-оздоровительные и противопожарные мероприятия;

- выборочные рубки спелых и перестойных насаждений в границах кварталов 23 (выдел 9 – 2,4 га), 32 (выдел 1 – 42 га, выдел 10 – 3,5 га, выдел 14 – 1,7 га), 54 (выдел 1 – 0,9 га, выдел 2 – 2,9 га, выдел 3 – 1,0 га, выдел 4 – 1,4 га, выдел 7 – 4,8 га, выдел 8 – 6,5 га, выдел 13 – 14,7 га, выдел 15 – 5,4 га), 57 (выдел 6 – 5,0 га, выдел 7 – 1,3 га), 58 (выдел 2 – 1,9 га, выдел 3 – 1,8 га, выдел 4 – 4,8 га, выдел 6 – 2,3 га), 59 (выдел 2 – 10,3 га, выдел 4 – 3,0 га, выдел 7 – 11,5 га, выдел 9 – 14,0 га, выдел 10 – 1,6 га, выдел 11 – 4,6 га, выдел 14 – 5,2 га, выдел 15 – 6,4 га, выдел 16 – 1,9 га), 61 (выдел 2 – 3,4 га, выдел 3 – 2,8 га, выдел 7 – 2,8 га, выдел 9 – 5,3 га, выдел 10 – 0,4 га, выдел 12 – 3,6 га);

- устройство временных дорог для вывоза древесины при согласовании схем прохождения временных дорог с государственным бюджетным учреждением Ярославской области «Управление по особо охраняемым природным территориям и охране животного мира» (далее – единая дирекция ООПТ).

Максимально возможная площадь лесного участка для осуществления рубок составляет 36 га в год.

5.1. Для получения согласования лицо, ответственное за проведение работ (далее – заявитель), представляет в единую дирекцию ООПТ:

- заявление с указанием вида, объема и сроков работ, которые подлежат согласованию, и реквизитов разрешения на добывание объектов животного или растительного мира, занесенных в Красную книгу Российской Федерации и Красную книгу Ярославской области (в случае если ранее такое разрешение было получено заявителем);

- доверенность или иной документ, подтверждающий полномочия лица действовать от имени заявителя, – в случае подачи документов представителем заявителя;

- обоснование необходимости проведения работ, карты (схемы) мест их проведения, а также материалы, подтверждающие отсутствие негативного воздействия на заказник.

5.2. Единая дирекция ООПТ в срок, не превышающий 30 дней со дня поступления документов, рассматривает их и принимает решение о согласовании либо об отказе в согласовании соответствующих работ.

5.3. Мотивированный отказ в согласовании работ оформляется в случаях, если:

- заявителем не представлены документы, представление которых предусмотрено подпунктом 5.1 пункта 5 данного описания;

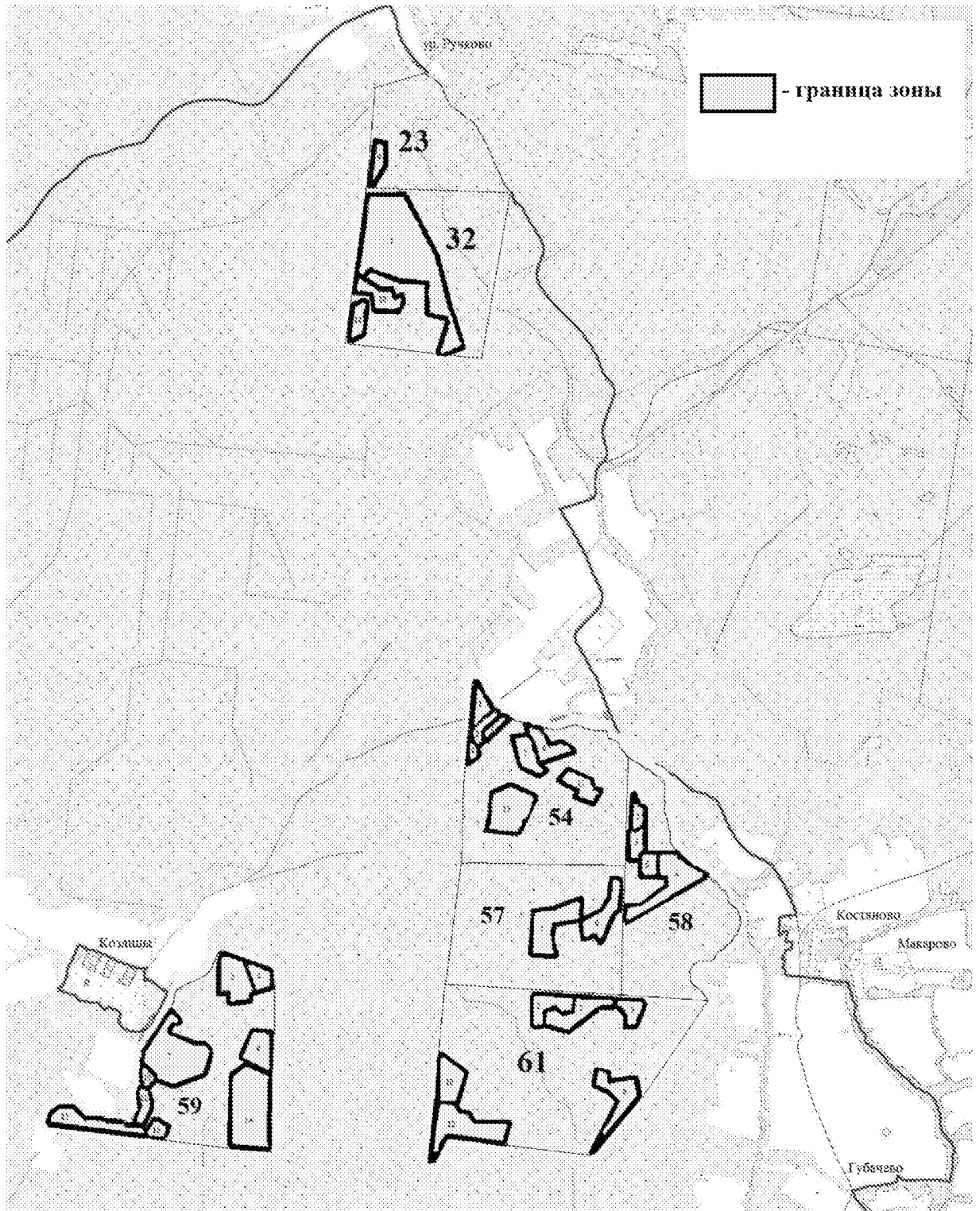
- на испрашиваемых участках имеются места обитания (произрастания) редких и исчезающих видов грибов, лишайников, растений и животных, занесённых в Красную книгу Российской Федерации и Красную книгу Ярославской области, и заявителем не получено в установленном порядке разрешение на добывание таких объектов животного или растительного мира;

- осуществление работ планируется в период размножения и миграций, гнездования и выращивания потомства объектов животного мира (с апреля по июнь включительно).

5.4. При отсутствии оснований для отказа оформляется письмо о согласовании работ.

5.5. В срок, не превышающий 2 рабочих дней со дня оформления, письмо о согласовании работ либо мотивированный отказ в согласовании работ направляется (выдается) заявителю.

Схема границ зоны



Приложение
к постановлению
Правительства области
от 20.10.2017 № 770-п

**ИЗМЕНЕНИЯ,
вносимые в Перечень особо охраняемых природных территорий Ярославской области**

1. Пункт 1.16.1 подраздела 1.16 раздела 1 изложить в следующей редакции:

№ п/п	Наименование и местонахождение охраняемой территории	Площадь охраняемой территории (га)	Ответственные за соблюдение режима использования охраняемой территории	Граница охраняемой территории	Примечание
1	2	3	4	5	6
1.16.1.	Ильинский (зоологический)	10494,4 (в том числе в Угличском МР – 8310,7719; в Борисоглебском МР – 2183,6281)	администрация Ильинского сельского поселения, администрация Улейминского сельского поселения Угличского МР, администрация Высоковского сельского поселения Борисоглебского МР, ГКУ ЯО «Угличское лесничество», ГКУ ЯО «Борисоглебское лесничество» (в рамках компетенции), собственники, владельцы и пользователи земельных участков	северо-западная – от дер. Щербово на северо-восток по асфальтированной дороге до дер. Епихарки, далее по лесной дороге на северо-восток на ур. Рычково (бывшая дер. Рычково); восточная – от ур. Рычкова по лесной дороге на юго-восток через ур. Тутково на дер. Костяново, далее на юг по течению ручья Дериножка до впадения его в р. Устье; южная – от устья ручья Дериножка вверх по течению р. Устье (по правому берегу) до устья ручья Пореченка; западная – от устья ручья Пореченка вверх на север до дер. Щербово; схема границ и перечень координат поворотных точек границ приведены в приложениях 1 и 2 к ПЗ 4	расположен также в Борисоглебском МР; ширина охранной зоны – 100 м; ПЗ 4

2. В разделе 2:

2.1. В пункте 2.9.20 подраздела 2.9, графе 5, слова «в Положении о памятнике природы» заменить словами «в приложениях 1 и 2 к ПП 19».

2.2. Пункт 2.18.2 подраздела 2.18, графу 6, дополнить словами «; ПП 24».

3. Раздел 3 изложить в следующей редакции:

1	2	3	4	5	6
3. ТУРИСТСКО-РЕКРЕАЦИОННЫЕ МЕСТНОСТИ					
Рыбинский МР					
	Парк Демино	825,959	администрация Назаровского сельского поселения Рыбинского МР, ГКУ ЯО «Рыбинское лесничество», ЗАО «Центр лыжного спорта «Демино», собственники, владельцы и пользователи земельных участков	местоположение – Ярославская область, Рыбинский МР, Назаровское сельское поселение, в границах территории, ограниченной на западе долиной р. Колокши и дер. Вокшерина, на севере автомобильной дорогой «Рыбинск – Тутаев (до Помогалова)» от дер. Вокшерина до дер. Погорелка и населёнными пунктами Демино, Ераково, на востоке 1120-м кварталом Борзовского участкового лесничества (Колокшинский участок) ГКУ ЯО «Рыбинское лесничество» и грунтовой дорогой до дер. Пирогово, на юге береговой линией р. Волги, населёнными пунктами Пирогово, Василево, Седлово; схема границ и перечень координат поворотных точек границ приведены в приложениях 1 и 2 к ТРМ 1	ТРМ 1

4. Список использованных сокращений после абзаца семьдесят первого дополнить абзацами следующего содержания:

«ПП 24 – Положение о памятнике природы "Тверицкий парк", утверждённое постановлением Правительства области от 29.08.2017 № 683-п "О выделении зоны ограниченного хозяйственного использования, утверждении

Положения о памятнике природы "Тверицкий парк" и внесении изменения в постановление Правительства области от 01.07.2010 № 60-п"

ТРМ 1 – Положение о туристско-рекреационной местности "Парк Дёмино", утверждённое постановлением Правительства области от 28.06.2017 № 530-п «О реорганизации памятника природы, утверждении Положения о туристско-рекреационной местности "Парк Дёмино" и о внесении изменений в постановление Правительства области от 01.07.2010 № 460-п"».