



# ПРАВИТЕЛЬСТВО ЧЕЛЯБИНСКОЙ ОБЛАСТИ

## ПОСТАНОВЛЕНИЕ

---

---

от 06.04.2023 г. № 217-П  
Челябинск

Об утверждении границ зон охраны, особых режимов использования земель зон охраны и требований к градостроительным регламентам в границах территорий данных зон объекта культурного наследия местного (муниципального) значения «Дом жилой с барельефами», расположенного по адресу: Челябинская область, город Златоуст, улица Карла Маркса, дом 4

В соответствии с Федеральным законом «Об объектах культурного наследия (памятниках истории и культуры) народов Российской Федерации», постановлением Правительства Российской Федерации от 12 сентября 2015 г. № 972 «Об утверждении Положения о зонах охраны объектов культурного наследия (памятников истории и культуры) народов Российской Федерации и о признании утратившими силу отдельных положений нормативных правовых актов Правительства Российской Федерации», Законом Челябинской области «Об объектах культурного наследия (памятниках истории и культуры) в Челябинской области»

Правительство Челябинской области ПОСТАНОВЛЯЕТ:

1. Утвердить прилагаемые:
  - 1) границы зон охраны объекта культурного наследия местного (муниципального) значения «Дом жилой с барельефами», расположенного по адресу: Челябинская область, город Златоуст, улица Карла Маркса, дом 4;
  - 2) особые режимы использования земель зон охраны и требования к градостроительным регламентам в границах территорий данных зон объекта

культурного наследия местного (муниципального) значения «Дом жилой с барельефами», расположенного по адресу: Челябинская область, город Златоуст, улица Карла Маркса, дом 4.

2. Государственному комитету охраны объектов культурного наследия Челябинской области (Федичкин А.В.):

1) направить копию настоящего постановления в администрацию Златоустовского городского округа Челябинской области в соответствии с Градостроительным кодексом Российской Федерации;

2) обеспечить направление в федеральный орган исполнительной власти, уполномоченный Правительством Российской Федерации на осуществление государственного кадастрового учета, государственной регистрации прав, ведение Единого государственного реестра недвижимости, необходимых документов об утверждении границ зон охраны, особых режимов использования земель зон охраны и требований к градостроительным регламентам в границах территорий данных зон объекта культурного наследия местного (муниципального) значения «Дом жилой с барельефами», расположенного по адресу: Челябинская область, город Златоуст, улица Карла Маркса, дом 4, для внесения сведений в Единый государственный реестр недвижимости в соответствии с Федеральным законом от 13 июля 2015 года № 218-ФЗ «О государственной регистрации недвижимости»;

3) обеспечить внесение сведений о наличии зон охраны объекта культурного наследия местного (муниципального) значения «Дом жилой с барельефами», расположенного по адресу: Челябинская область, город Златоуст, улица Карла Маркса, дом 4, в федеральную государственную информационную систему территориального планирования в соответствии с Градостроительным кодексом Российской Федерации.

3. Настоящее постановление подлежит официальному опубликованию.

Исполняющий обязанности председателя  
Правительства Челябинской области



В.В. Мамин



УТВЕРЖДЕНЫ  
постановлением Правительства  
Челябинской области  
от 06.04. 2023 г. № 217-П

Границы зон охраны объекта культурного наследия  
местного (муниципального) значения «Дом жилой с барельефами»,  
расположенного по адресу: Челябинская область, город Златоуст,  
улица Карла Маркса, дом 4

В соответствии с Градостроительным кодексом Российской Федерации, Федеральным законом от 25 июня 2002 года № 73-ФЗ «Об объектах культурного наследия (памятниках истории и культуры) народов Российской Федерации» в целях обеспечения сохранности объекта культурного наследия местного (муниципального) значения «Дом жилой с барельефами», расположенного по адресу: Челябинская область, город Златоуст, улица Карла Маркса, дом 4 (далее именуется – объект культурного наследия «Дом жилой с барельефами»), определяется следующая система зон охраны:

охранная зона (ОЗ) объекта культурного наследия «Дом жилой с барельефами»;

зона регулирования застройки и хозяйственной деятельности (ЗРЗ) объекта культурного наследия «Дом жилой с барельефами».

I. Описание границ охранной зоны (ОЗ) объекта культурного наследия  
«Дом жилой с барельефами»

Границы охранной зоны (ОЗ) объекта культурного наследия «Дом жилой с барельефами» состоят из внешнего контура и внутреннего контура.

Координаты характерных точек границ внешнего контура охранной зоны (ОЗ) объекта культурного наследия «Дом жилой с барельефами» указаны в таблице 1.

Таблица 1

Обозначение характерных точек границ	Координата X	Координата Y
1	608654,06	2213021,80
2	608653,95	2213025,88
3	608654,84	2213048,22
4	608655,38	2213061,79
5	608646,33	2213062,31

6	608645,17	2213070,45
7	608644,40	2213082,56
8	608646,92	2213143,26
9	608647,40	2213144,96
10	608650,36	2213146,74
11	608669,56	2213145,00
12	608669,88	2213155,58
13	608670,36	2213171,42
14	608670,41	2213173,36
15	608670,59	2213179,50
16	608664,82	2213179,93
17	608582,66	2213185,76
18	608567,92	2213187,80
19	608567,43	2213183,95
20	608555,35	2212962,79
21	608573,90	2212962,23
22	608581,26	2212958,78
23	608582,40	2212958,71
24	608582,53	2212960,01
25	608583,68	2212986,97
26	608582,45	2212987,03
27	608582,70	2212993,48
28	608583,98	2212993,48
29	608585,22	2213020,35
30	608584,31	2213021,69
31	608584,69	2213026,59
32	608585,60	2213029,33
33	608636,34	2213023,79
1	608654,06	2213021,80

Координаты характерных точек границ внутреннего контура охранной зоны (ОЗ) объекта культурного наследия «Дом жилой с барельефами» указаны в таблице 2.

Таблица 2

Обозначение характерных точек границ	Координата X	Координата Y
34	608641,89	2213038,85

35	608643,23	2213063,75
36	608589,40	2213066,68
37	608589,80	2213074,75
38	608602,54	2213074,12
39	608606,29	2213147,72
40	608593,50	2213148,43
41	608593,80	2213154,48
42	608647,98	2213151,78
43	608649,21	2213174,30
44	608586,98	2213177,49
45	608580,30	2213042,19
34	608641,89	2213038,85

Координатное описание границ охранной зоны (ОЗ) объекта культурного наследия «Дом жилой с барельефами» приведено в местной системе координат (МСК-74).

Графически границы охранной зоны (ОЗ) объекта культурного наследия «Дом жилой с барельефами» изображены на схеме границ зон охраны объекта культурного наследия местного (муниципального) значения «Дом жилой с барельефами», расположенного по адресу: Челябинская область, город Златоуст, улица Карла Маркса, дом 4, в приложении к границам зон охраны объекта культурного наследия местного (муниципального) значения «Дом жилой с барельефами», расположенного по адресу: Челябинская область, город Златоуст, улица Карла Маркса, дом 4.

## II. Описание границ зоны регулирования застройки и хозяйственной деятельности (ЗРЗ) объекта культурного наследия «Дом жилой с барельефами»

Координаты характерных точек границ зоны регулирования застройки и хозяйственной деятельности (ЗРЗ) объекта культурного наследия «Дом жилой с барельефами» указаны в таблице 3.

Таблица 3

Обозначение характерных точек границ	Координата X	Координата Y
1	608711,19	2212951,95
2	608711,97	2212959,36
3	608716,85	2213017,84
4	608723,47	2213095,11
5	608724,43	2213116,07

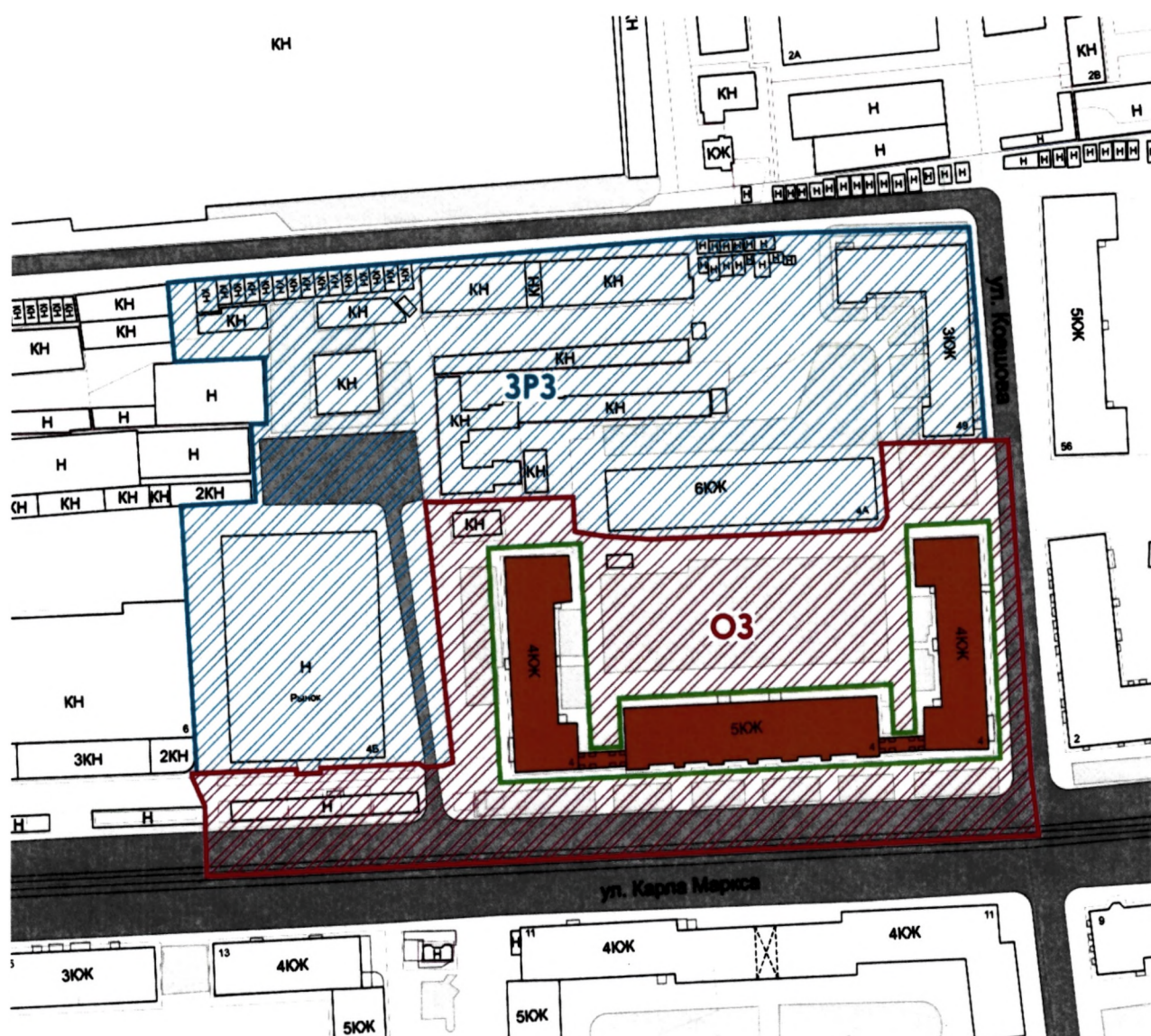
6	608726,19	2213169,00
7	608670,41	2213173,36
8	608670,36	2213171,42
9	608669,88	2213155,58
10	608669,56	2213145,00
11	608650,36	2213146,74
12	608647,40	2213144,96
13	608646,92	2213143,26
14	608644,40	2213082,56
15	608645,17	2213070,45
16	608646,33	2213062,31
17	608655,38	2213061,79
18	608654,84	2213048,22
19	608653,95	2213025,88
20	608654,06	2213021,80
21	608636,34	2213023,79
22	608585,60	2213029,33
23	608584,69	2213026,59
24	608584,31	2213021,69
25	608585,22	2213020,35
26	608583,98	2212993,48
27	608582,70	2212993,48
28	608582,45	2212987,03
29	608583,68	2212986,97
30	608582,53	2212960,01
31	608652,73	2212955,68
32	608653,93	2212975,83
33	608659,55	2212975,48
34	608673,42	2212974,62
35	608674,22	2212974,57
36	608674,37	2212978,81
37	608690,92	2212978,17
38	608691,75	2212978,59
39	608690,58	2212953,89
40	608696,14	2212953,35
1	608711,19	2212951,95

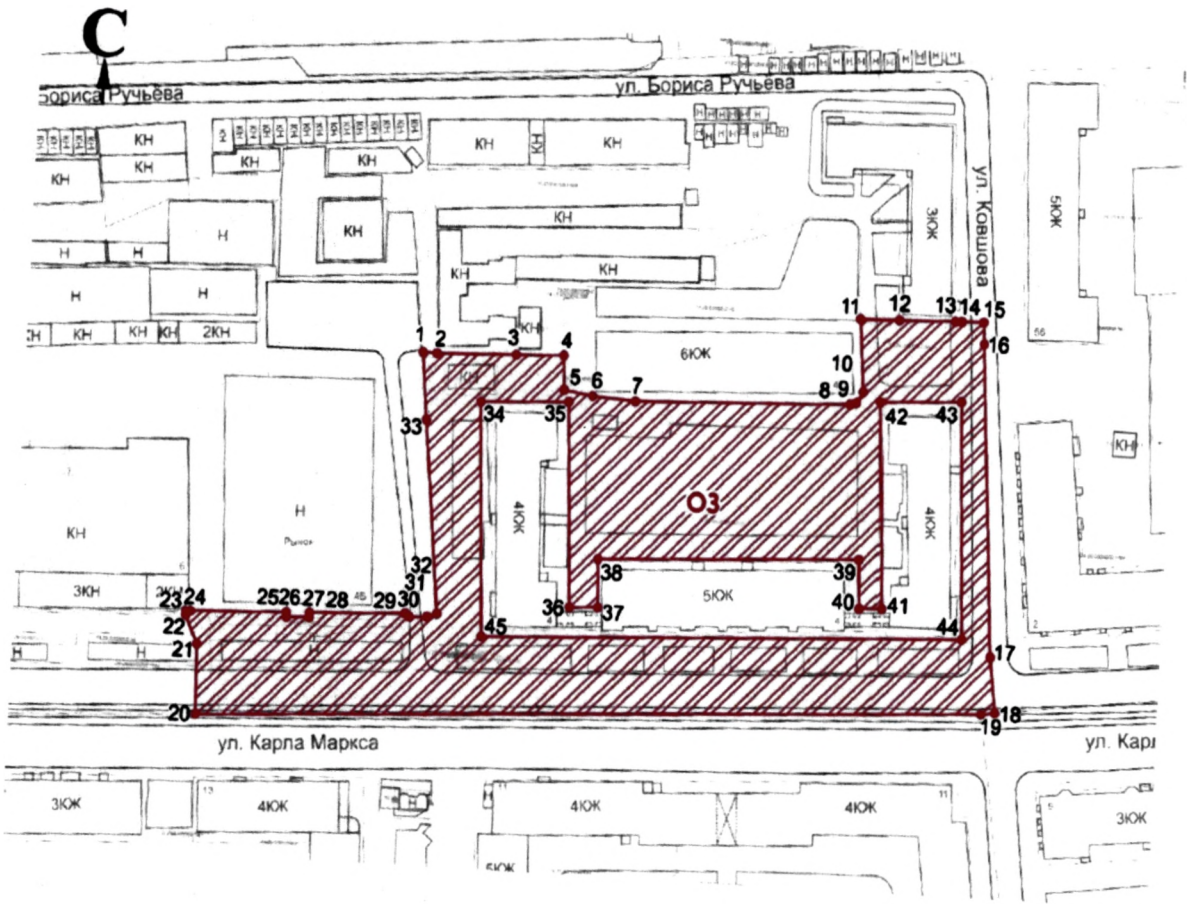
Координатное описание границ зоны регулирования застройки и хозяйственной деятельности (ЗРЗ) объекта культурного наследия «Дом жилой с барельефами» приведено в местной системе координат (МСК-74).

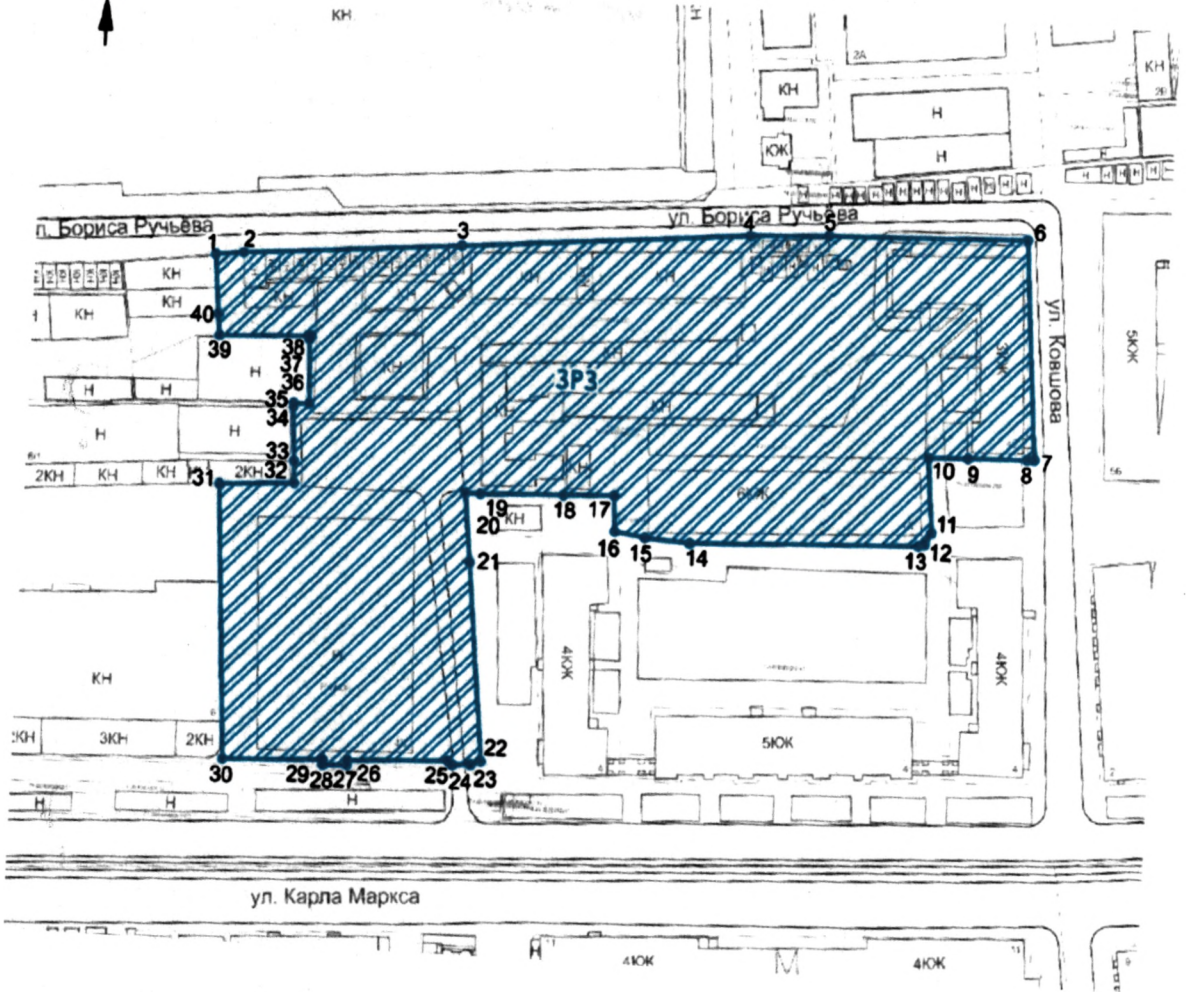
Графически границы зоны регулирования застройки и хозяйственной деятельности (ЗРЗ) объекта культурного наследия «Дом жилой с барельефами» изображены на схеме границ зон охраны объекта культурного наследия местного (муниципального) значения «Дом жилой с барельефами», расположенного по адресу: Челябинская область, город Златоуст, улица Карла Маркса, дом 4, в приложении к границам зон охраны объекта культурного наследия местного (муниципального) значения «Дом жилой с барельефами», расположенного по адресу: Челябинская область, город Златоуст, улица Карла Маркса, дом 4.

ПРИЛОЖЕНИЕ  
к границам зон охраны объекта культурного  
наследия местного (муниципального)  
значения «Дом жилой с барельефами»,  
расположенного по адресу: Челябинская  
область, город Златоуст, улица  
Карла Маркса, дом 4

Схема границ зон охраны объекта культурного наследия  
местного (муниципального) значения «Дом жилой с барельефами»,  
расположенного по адресу: Челябинская область,  
город Златоуст, улица Карла Маркса, дом 4







**Условные обозначения к схеме границ зон охраны объекта культурного наследия местного (муниципального) значения «Дом жилой с барельефами», расположенного по адресу: Челябинская область, город Златоуст, улица Карла Маркса, дом 4**



- объект культурного наследия местного (муниципального) значения «Дом жилой с барельефами», расположенный по адресу: Челябинская область, город Златоуст, улица Карла Маркса, дом 4 (далее именуется - объект культурного наследия «Дом жилой с барельефами»);



- граница территории объекта культурного наследия «Дом жилой с барельефами»;



- охранная зона (ОЗ) объекта культурного наследия «Дом жилой с барельефами»;



- зона регулирования застройки и хозяйственной деятельности (ЗРЗ) объекта культурного наследия «Дом жилой с барельефами»;

1-45

- характерные точки границы охранной зоны (ОЗ) объекта культурного наследия «Дом жилой с барельефами»;

1-40

- характерные точки границы зоны регулирования застройки и хозяйственной деятельности (ЗРЗ) объекта культурного наследия «Дом жилой с барельефами».

УТВЕРЖДЕНЫ  
постановлением Правительства  
Челябинской области  
от 06.04. 2023 г. № 217-П

Особые режимы использования земель зон охраны  
и требования к градостроительным регламентам в границах  
территорий данных зон объекта культурного наследия  
местного (муниципального) значения «Дом жилой с барельефами»,  
расположенного по адресу: Челябинская область,  
город Златоуст, улица Карла Маркса, дом 4

I. Особые режимы использования земель и требования  
к градостроительным регламентам в границах охранной зоны (ОЗ)  
объекта культурного наследия местного (муниципального) значения  
«Дом жилой с барельефами», расположенного по адресу: Челябинская область,  
город Златоуст, улица Карла Маркса, дом 4

В границах охранной зоны (ОЗ) объекта культурного наследия местного (муниципального) значения «Дом жилой с барельефами», расположенного по адресу: Челябинская область, город Златоуст, улица Карла Маркса, дом 4 (далее именуется – объект культурного наследия «Дом жилой с барельефами»), устанавливаются следующие режимы использования земель и требования к градостроительным регламентам в границах территории данной зоны.

Запрещается:

изменение исторически сложившейся планировочной структуры, основных планировочных направлений, линий застройки улиц;

строительство объектов капитального строительства (зданий, строений), а также некапитальных сооружений (ларьков, киосков, объектов нестационарной торговли, торговых палаток, навесов, гаражей);

размещение рекламных конструкций на крышах и фасадах зданий, над открытыми городскими пространствами улиц (проездов, тротуаров), а также установка экранирующих сооружений;

прокладка по территории общего пользования инженерных коммуникаций (теплотрасс, газопровода) наземным и надземным способами;

применение строительных технологий, создающих динамические нагрузки и оказывающих негативное воздействие на объект культурного наследия «Дом жилой с барельефами» и окружающую застройку;

проведение строительных и иных работ на земельных участках, непосредственно связанных с земельным участком в границах территории объекта культурного наследия «Дом жилой с барельефами», без наличия в проектной документации раздела об обеспечении сохранности объекта культурного наследия «Дом жилой с барельефами» или проекта обеспечения сохранности указанного объекта культурного наследия, включающих оценку

воздействия проводимых работ на объект культурного наследия «Дом жилой с барельефами», согласованных с региональным органом охраны объектов культурного наследия.

Разрешается:

благоустройство территории общего пользования с размещением малых архитектурных форм, опор освещения, опор дорожных знаков;

благоустройство дворовых территорий с размещением малых архитектурных форм, информационных щитов и указателей, некапитальных строений и сооружений инженерного назначения (трансформаторных, газораспределительных пунктов);

оборудование входов в нежилые помещения первого этажа козырьками из светопрозрачного стекла;

строительство, ремонт и реконструкция линейных объектов;

ремонт сетей и коммуникаций инженерной инфраструктуры, необходимых для функционирования застройки;

уменьшение дисгармоничных качеств существующих объектов капитального строительства и некапитальных строений путем приведения отделки их фасадов в соответствие со стилистикой исторической застройки;

применение в колористическом решении фасадов оттенков бежевого, охристого, серого, желтовато-песчаного цветов, исключая контрастные сочетания и цвета максимальной насыщенности;

строительство, реконструкция инженерных коммуникаций на территориях общего пользования подземным способом;

размещение элементов информационно-декоративного оформления событийного характера (мобильные информационные конструкции);

размещение вывесок, настенная конструкция которых должна располагаться на участках фасада исключительно в пределах площади внешних поверхностей объекта, соответствующей размерам занимаемых владельцами помещений; при размещении на одном фасаде вывесок нескольких организаций они размещаются в один ряд на единой горизонтальной плоскости; информационное поле вывески выполняется в виде отдельных объемных букв и символов без сплошной подложки с возможным использованием подсветки;

ремонт и реконструкция проходов, проездов, отмосток, в том числе реконструкция дорожного покрытия;

устройство аллейных посадок зеленых насаждений, формирующих композиционное пространство улиц;

устройство временных открытых парковок автотранспорта;

размещение на территории общего пользования остановок общественного транспорта с оборудованием остановочных пунктов площадью не более 8 кв. метров, высотой не более 3,5 метра и использованием в наружной отделке светопрозрачных материалов;

установка средств ориентирующей информации (указателей, дорожных знаков, информационных панелей) высотой не более 2 метров и площадью информационного поля не более 1,5 кв. метра.

II. Особые режимы использования земель и требования к градостроительным регламентам в границах зоны регулирования застройки и хозяйственной деятельности (ЗРЗ) объекта культурного наследия «Дом жилой с барельефами»

В границах зоны регулирования застройки и хозяйственной деятельности (ЗРЗ) объекта культурного наследия «Дом жилой с барельефами» устанавливаются следующие режимы использования земель и требования к градостроительным регламентам в границах территории данной зоны.

Запрещается:

применение в отделке фасадов объектов капитального строительства асбестоцементных листов, железобетонных, композитных и иных панелей, полимерного и металлического сайдинга, бетонных, пеногазобетонных шлакоблоков без оштукатуривания наружной версты и прочих материалов, несвойственных объектам историко-градостроительной среды;

остекление и обшивка листовыми материалами и панелями лоджий и балконов на уличных фасадах зданий;

применение строительных технологий, создающих динамические нагрузки и оказывающих негативное воздействие на объект культурного наследия «Дом жилой с барельефами» и окружающую застройку.

Разрешается:

снос (демонтаж) ветхих и малоценных сооружений, а также объектов капитального строительства, аварийное состояние которых установлено в соответствии с требованиями действующих нормативных документов и технических регламентов;

строительство, реконструкция и ремонт объектов инженерной инфраструктуры, необходимых для функционирования застройки;

оборудование входов в нежилые помещения первого этажа козырьками из светопрозрачного стекла;

ремонт объектов капитального строительства с сохранением высотных, планировочных габаритов и использованием в колористическом решении уличных фасадов оттенков бежевого, охристого, серого, желтовато-песчаного цветов, исключая контрастные сочетания и цвета максимальной насыщенности;

строительство и реконструкция объектов капитального строительства с ограничением:

высота до верха карниза или парапета плоской крыши - не более 16 метров; до конька скатной крыши - не более 19 метров;

применение в композиционной структуре и отделке фасадов приемов, материалов, характерных для архитектуры периода строительства объекта культурного наследия «Дом жилой с барельефами»;

материал отделки фасадов: штукатурка с последующей окраской в оттенки бежевого, охристого, серого, желтовато-песчаного цветов, исключая контрастные сочетания и цвета максимальной насыщенности;

покрытие скатных крыш – кровельная сталь серого цвета.