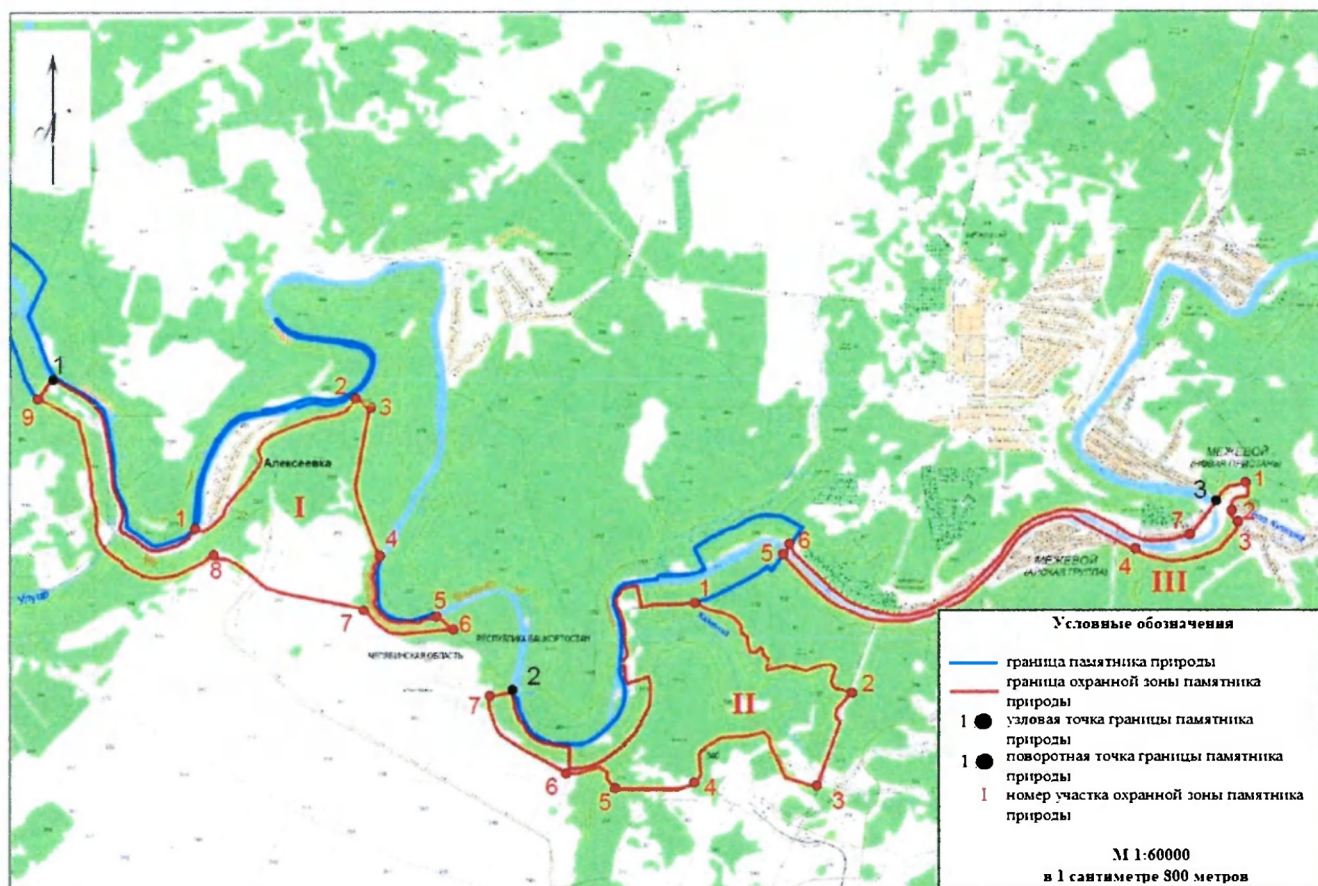


ПРИЛОЖЕНИЕ
к постановлению Губернатора
Челябинской области
от 07.02. 2022 г. № 22

Границы охранной зоны памятника природы Челябинской области
река Ай от устья реки Бейды до деревни Сикияз-Тамак



УТВЕРЖДЕНО
постановлением Губернатора
Челябинской области
от 07.02. 2022 г. № 22

Описание
местоположения границ охранной зоны памятника природы Челябинской
области река Ай от устья реки Бейды до деревни Сикияз-Тамак

Охранная зона памятника природы Челябинской области река Ай от устья реки Бейды до деревни Сикияз-Тамак (далее именуется – охранная зона памятника природы река Ай) расположена на территории Саткинского муниципального района Челябинской области.

Общая протяженность границы охранной зоны памятника природы река Ай составляет 34,698 километра. Общая площадь охранной зоны памятника природы река Ай составляет 561,8127 гектара.

Охранная зона памятника природы река Ай состоит из трех участков.

Описание границ участка № 1 охранной зоны
памятника природы река Ай (Западный участок)

От узловой точки 1 границы охранной зоны памятника природы река Ай (далее именуется – узловая точка), расположенной на поворотной точке границы памятника природы река Ай от устья реки Бейды до деревни Сикияз-Тамак (далее именуется – памятник природы река Ай) на левом берегу реки Ай в 1,62 километра вниз по течению от устья реки Улуир, граница идет по левому берегу реки Ай вверх по течению 2,44 километра и совпадает с границей памятника природы до поворотной точки 1 границы охранной зоны памятника природы река Ай (далее именуется – поворотная точка), расположенной на пересечении с границей кадастрового квартала 74:18:0304008.

От поворотной точки 1 граница следует вдоль по склону вверх по течению реки Ай 2,07 километра, огибая с востока деревню Алексеевка, до поворотной точки 2, расположенной на границе Челябинской области и Республики Башкортостан.

От поворотной точки 2 граница идет в юго-восточном направлении 0,16 километра по границе Челябинской области и Республики Башкортостан до поворотной точки 3, расположенной на поворотной точке границы Челябинской области и Республики Башкортостан.

От поворотной точки 3 граница проходит 1,38 километра в южном направлении по границе Челябинской области и Республики Башкортостан до поворотной точки 4, расположенной на левом берегу реки Ай на поворотной точке границы памятника природы река Ай.

От поворотной точки 4 граница следует по южной границе памятника природы река Ай вверх по течению реки Ай по ее левому берегу 1,13 километра до поворотной точки 5, расположенной на пересечении границы памятника природы река Ай с границей Челябинской области и Республики Башкортостан.

От поворотной точки 5 граница идет на юго-восток 0,18 километра по границе Челябинской области и Республики Башкортостан до поворотной точки 6, расположенной на бровке левого борта долины реки Ай.

От поворотной точки 6 до поворотной точки 7, расположенной на бровке левого борта долины реки Ай, граница идет в запад-северо-западном направлении 0,88 километра по бровке левого борта долины реки Ай.

От поворотной точки 7 граница на протяжении 1,05 километра пересекает водораздел между двумя излучинами реки Ай, расположенный к востоку от деревни Алексеевка, в запад-северо-западном направлении до поворотной точки 8, расположенной на пересечении с прибрежной защитной полосой реки Ай, сведения о которой внесены в Единый государственный реестр недвижимости (далее именуется – ЕГРН) под реестровым номером 74:00-6.497.

От поворотной точки 8 граница идет 2,7 километра вниз по течению реки Ай по границе прибрежной защитной полосы до поворотной точки 9, расположенной на поворотной точке границы памятника природы река Ай.

От поворотной точки 8 граница идет в северо-восточном направлении вниз по склону левого борта долины реки Ай по границе памятника природы река Ай до узловой точки 1.

Описание границ участка № 2 охранной зоны памятника природы река Ай (Центральный участок)

От узловой точки 2, расположенной на поворотной точке границы памятника природы река Ай на пересечении границы Челябинской области и Республики Башкортостан с береговой линией правого берега реки Ай, граница следует вверх по течению реки Ай по границе памятника природы река Ай 4,2 километра до поворотной точки 1, расположенной на пересечении границы памятника природы река Ай с осью водораздела реки Каменка (левого притока реки Ай) и рекой Ай.

От поворотной точки 1 граница идет в юго-восточном направлении 2,19 километра по бровке правого борта долины реки Каменка до поворотной точки 2, расположенной на пересечении с западной границей охранной зоны линии электропередач, сведения о которой внесены в ЕГРН под реестровым номером 74:18-6.48.

От поворотной точки 2 граница идет 0,97 километра в юго-западном направлении по западной границе охранной зоны линии электропередач, сведения о которой внесены в ЕГРН под реестровым номером 74:18-6.48, до поворотной точки 3, расположенной на пересечении с бровкой левого борта долины реки Каменка.

От поворотной точки 3 граница проходит 0,77 километра по бровке левого борта долины реки Каменка вниз по течению реки Каменка до поворотной точки 4, расположенной на оси водораздела реки Каменка и реки Ай с высотной отметкой 340 метров, расположенной в 1,13 километра к юго-востоку от устья реки Каменка.

От поворотной точки 4 граница следует 0,92 километра в юго-западном направлении по водоразделу реки Каменка и реки Ай с высотной отметкой 340 метров через данную высотную отметку, огибая бывшую промышленную площадку бокситовой шахты «Кургазак», до поворотной точки 5, расположенной на пересечении с границей кадастрового квартала 74:18:0401004.

От поворотной точки 5 граница следует на запад 0,74 километра до поворотной точки 6, расположенной на бровке правого борта долины ручья Кургазакского лога – левого притока реки Ай в 0,52 километра к югу от устья ручья Кургазакского лога.

От поворотной точки 6 граница идет вниз по склону правого борта долины ручья Кургазакского лога до поворотной точки 7, расположенной на пересечении с прибрежной защитной полосой реки Ай, сведения о которой внесены в ЕГРН под реестровым номером 74:00-6.497.

От поворотной точки 7 граница поднимается по склону левого борта долины ручья Кургазакского лога и далее идет по бровке левого борта долины реки Ай вниз по течению реки Ай, а затем по границе прибрежной защитной полосы реки Ай до поворотной точки 8, расположенной в 0,22 километра к юго-западу от узловой точки 2.

От поворотной точки 8 граница идет на северо-восток 0,22 километра вниз по склону левого борта долины реки Ай до узловой точки 2.

Описание границ участка № 3 охранной зоны памятника природы река Ай (Восточный участок)

От узловой точки 3, расположенной на левом берегу реки Ай в 95 метрах выше по течению от устья реки Большая Куторка, левого притока реки Ай, граница следует вверх по склону левого борта долины реки Ай в северо-восточном направлении 0,35 километра до поворотной точки 1, расположенной на бровке левого борта долины реки Ай в 290 метрах к северо-востоку от моста через реку Большая Куторка в рабочем поселке Межевой.

От поворотной точки 1 граница идет в южном направлении 0,37 километра, огибая с запада кладбище в рабочем поселке Межевой до поворотной точки 2, расположенной на мосту через реку Большая Куторка, на левом берегу реки Большая Куторка.

От поворотной точки 2 граница идет 0,18 километра в юго-восточном направлении вверх по склону по гребню, разделяющему долины реки Ай и реки Большая Куторка, до поворотной точки 3, расположенной на бровке левого борта долины реки Ай в 180 метрах к юг-юго-востоку от моста через реку

Большая Куторка в рабочем поселке Межевой.

От поворотной точки 3 граница следует 1,1 километра по бровке левого борта долины реки Ай вниз по течению реки Ай до поворотной точки 4, расположенной на перекрестке грунтовых дорог в 150 метрах к юго-востоку от восточной оконечности рабочего поселка Межевой.

От поворотной точки 4 граница идет по береговой линии левого берега реки Ай вниз по течению 3,8 километра до поворотной точки 5, расположенной на пересечении береговой линии левого берега реки Ай и границы памятника природы река Ай.

От поворотной точки 5 граница идет 0,12 километра на северо-восток по границе памятника природы река Ай, пересекая реку Ай, до поворотной точки 6, расположенной на пересечении береговой линии правого берега реки Ай и границы памятника природы река Ай.

От поворотной точки 6 граница идет по береговой линии правого берега реки Ай вверх по течению 4,30 километра, включая зону пляжа, огибает с юга земельные участки в рабочем поселке Межевой и выходит к поворотной точке 7, расположенной на юго-восточном углу земельного участка, расположенного по адресу: рабочий поселок Межевой, улица Дачная 1-я, дом 19.

От поворотной точки 7 граница следует 0,38 километра на северо-восток по границе поймы правого берега реки Ай и далее, пересекая реку Ай, до узловой точки 3.

УТВЕРЖДЕН
 постановлением Губернатора
 Челябинской области
 от 07.02. 2022 г. № 22

Перечень координат характерных точек
 границ охранной зоны памятника природы Челябинской области
 река Ай от устья реки Бейды до деревни Сикияз-Тамак

Номер точки	Номер узловой и поворотной точек	Координаты		Длина, метров	Дирекционный угол
		X	Y		
Участок № 1					
1	1 узловая	606988,03	1339176,52	63,47	117°33'16.828"
2		606958,30	1339232,60	115,29	119°30'41.168"
3		606900,91	1339332,59	129,22	118°7'51.116"
4		606839,81	1339446,45	119,57	128°19'59.379"
5		606765,28	1339539,95	72,67	134°16'59.966"
6		606714,37	1339591,80	57,41	142°7'49.478"
7		606669,00	1339626,97	68,54	163°18'17.816"
8		606603,28	1339646,42	59,77	163°29'7.377"
9		606545,88	1339663,08	70,63	171°25'28.488"
10		606475,99	1339673,26	85,54	170°0'53.338"
11		606391,74	1339688,07	105,34	167°10'53.478"
12		606288,98	1339711,22	120,31	175°5'4.659"
13		606169,10	1339721,40	118,09	174°21'38.277"
14		606051,53	1339732,51	67,27	169°24'56.255"
15		605985,34	1339744,54	73,93	157°33'14.719"
16		605916,83	1339772,32	64,17	153°15'18.518"
17		605859,44	1339801,02	58,96	157°31'18.891"
18		605804,82	1339823,23	48,75	175°22'50.869"
19		605756,21	1339826,94	52,66	190°4'26.341"
20		605704,37	1339817,68	50,06	199°15'41.394"
21		605657,16	1339801,02	36,12	181°16'59.196"
22		605621,05	1339800,09	27,22	144°24'11.046"
23		605598,84	1339815,83	28,15	117°14'39.022"
24		605585,88	1339840,82	52,61	118°13'19.307"
25		605560,88	1339887,11	57,02	122°14'8.970"
26		605530,33	1339935,25	85,30	128°21'52.331"
27		605477,10	1340001,90	49,08	125°28'19.024"
28		605448,40	1340041,71	49,52	110°28'56.521"
29		605430,81	1340088,00	58,33	90°32'28.883"

30		605429,89	1340146,32	90,49	76°13'59.506"
31		605451,18	1340234,27	82,90	73°28'24.004"
32		605474,32	1340313,88	72,01	59°17'3.178"
33		605510,89	1340375,91	56,01	55°15'50.587"
34		605542,66	1340422,04	11,48	323°33'15.463"
35		605551,94	1340415,28	53,91	48°19'57.219"
36		605587,62	1340455,69	33,69	33°5'0.434"
37	1 поворотная	605615,83	1340474,11	73,66	104°12'3.701"
38		605597,59	1340545,48	70,63	58°35'27.660"
39		605633,98	1340606,01	19,60	53°27'52.204"
40		605645,56	1340621,82	143,89	46°27'2.031"
41		605744,15	1340726,63	94,45	20°12'8.903"
42		605832,71	1340759,46	152,31	39°6'4.021"
43		605950,79	1340855,66	73,91	45°26'4.126"
44		606002,38	1340908,58	246,86	36°18'0.514"
45		606200,82	1341055,42	60,34	15°9'12.031"
46		606259,03	1341071,30	51,09	338°26'43.440"
47		606306,65	1341052,78	35,03	349°3'45.150"
48		606341,05	1341046,16	100,06	32°9'5.496"
49		606425,67	1341099,56	95,40	57°8'4.517"
50		606477,31	1341179,78	151,33	67°33'1.813"
51		606534,20	1341320,01	275,78	70°3'6.832"
52		606628,12	1341579,30	159,03	81°31'16.187"
53		606650,61	1341736,73	105,90	69°18'42.706"
54		606687,66	1341835,94	147,14	37°29'45.579"
55	2 поворотная	606803,87	1341926,19	158,43	130°5'31.888"
56	3 поворотная	606701,70	1342047,28	697,77	190°12'54.103"
57		606015,31	1341921,75	62,59	171°11'34.582"
58		605953,44	1341931,19	67,60	170°18'56.007"
59		605886,76	1341942,31	433,88	160°3'45.707"
60		605478,77	1342089,94	79,63	155°1'48.624"
61		605406,57	1342123,53	63,27	170°24'12.279"
62	4 поворотная	605344,14	1342133,78	15,13	199°7'29.125"
63		605329,85	1342128,80	17,56	212°7'19.723"
64		605314,99	1342119,44	26,43	234°11'42.924"
65		605299,58	1342097,97	16,56	201°15'7.483"
66		605284,16	1342091,92	8,82	176°15'9.071"
67		605275,36	1342092,47	16,56	176°6'45.326"
68		605258,84	1342093,57	18,81	159°15'12.263"
69		605241,23	1342100,18	31,59	198°9'53.424"
70		605211,23	1342090,27	17,14	222°14'9.061"
71		605198,57	1342078,71	15,35	194°18'46.914"
72		605183,71	1342074,86	19,02	157°32'41.150"
73		605166,09	1342082,01	20,69	151°13'27.322"

74		605147,93	1342091,92	23,28	173°7'48.229"
75		605124,81	1342094,67	15,54	157°1'31.410"
76		605110,50	1342100,73	38,05	176°24'39.073"
77		605072,51	1342102,93	39,47	171°35'31.320"
78		605033,43	1342108,43	33,52	173°13'54.069"
79		605000,13	1342112,29	31,76	213°25'12.098"
80		604973,71	1342094,67	27,54	181°5'2.491"
81		604946,18	1342094,12	14,57	169°4'18.780"
82		604931,87	1342096,87	49,95	148°1'48.715"
83		604889,49	1342123,30	39,98	149°13'53.642"
84		604855,08	1342143,66	23,68	125°18'52.294"
85		604841,32	1342162,93	26,51	138°12'55.007"
86		604821,51	1342180,54	39,42	131°1'20.133"
87		604795,63	1342210,27	49,30	113°24'50.601"
88		604775,82	1342255,41	38,33	102°15'50.471"
89		604767,56	1342292,84	26,42	90°0'0.000"
90		604767,56	1342319,26	65,57	87°21'53.745"
91		604770,29	1342384,77	10,34	95°3'41.361"
92		604769,37	1342395,07	9,82	78°27'55.394"
93		604771,28	1342404,70	13,66	87°3'41.281"
94		604771,97	1342418,34	22,13	95°26'6.838"
95		604769,76	1342440,36	27,66	95°25'20.386"
96		604767,01	1342467,88	28,16	94°17'7.125"
97		604764,81	1342495,95	19,08	46°6'43.431"
98		604778,02	1342509,72	15,30	37°24'6.059"
99		604790,13	1342519,07	49,08	74°25'27.701"
100		604803,07	1342566,41	11,51	86°25'28.163"
101	5 поворотная	604803,73	1342577,90	172,56	128°1'33.598"
102	6 поворотная	604697,37	1342713,79	369,46	265°13'19.039"
103		604667,56	1342345,53	116,41	275°17'0.739"
104		604678,67	1342229,65	152,36	305°18'40.002"
105		604767,19	1342105,64	164,23	320°34'13.499"
106	7 поворотная	604894,73	1342002,18	456,22	281°21'0.625"
107		604986,34	1341555,25	278,23	281°2'33.081"
108		605039,78	1341282,20	172,83	286°32'36.246"
109		605090,05	1341116,84	61,67	305°14'4.664"
110		605125,77	1341066,57	168,64	311°29'28.368"
111		605238,22	1340940,89	125,95	306°0'49.876"
112		605312,30	1340839,03	84,70	293°24'18.436"
113		605346,32	1340761,46	161,08	278°12'48.942"
114	8 поворотная	605369,74	1340602,09	65,01	227°33'1.469"
115		605326,17	1340553,84	57,19	240°7'27.064"
116		605297,76	1340504,21	209,35	244°18'49.095"
117		605207,72	1340315,21	123,68	258°9'43.106"

118		605182,58	1340194,11	91,29	269°8'2.668"
119		605181,35	1340102,83	35,60	275°34'31.704"
120		605185,05	1340067,42	62,62	285°8'5.593"
121		605201,50	1340007,00	79,64	298°5'42.561"
122		605239,09	1339936,79	67,63	293°8'9.263"
123		605265,77	1339874,64	50,22	309°18'43.160"
124		605297,73	1339835,90	49,50	323°15'39.021"
125		605337,49	1339806,41	57,11	297°10'54.899"
126		605363,69	1339755,66	58,98	303°35'31.543"
127		605396,66	1339706,76	50,45	314°17'2.751"
128		605432,01	1339670,76	78,96	325°9'6.844"
129		605496,89	1339625,76	85,36	335°24'36.616"
130		605574,68	1339590,61	36,97	345°29'5.358"
131		605610,52	1339581,55	49,25	358°6'8.236"
132		605659,74	1339579,98	49,29	10°19'54.991"
133		605708,20	1339589,01	49,96	348°1'26.606"
134		605757,08	1339578,66	73,46	358°11'32.056"
135		605830,51	1339576,51	85,76	341°15'8.852"
136		605911,80	1339549,19	33,15	346°22'54.995"
137		605944,05	1339541,53	48,30	355°29'44.388"
138		605992,22	1339538,02	45,16	358°7'26.103"
139		606037,36	1339536,61	37,47	348°11'41.603"
140		606074,06	1339529,03	121,23	354°30'49.404"
141		606194,80	1339518,17	105,74	345°15'38.722"
142		606297,14	1339491,58	85,34	351°23'27.210"
143		606381,58	1339479,19	61,55	346°29'45.219"
144		606441,51	1339465,17	73,27	340°34'17.515"
145		606510,77	1339441,26	91,70	348°8'33.127"
146		606600,55	1339422,57	266,69	300°33'8.980"
147		606737,60	1339193,79	102,76	295°9'41.435"
148		606781,47	1339100,86	54,30	317°32'4.333"
149	9 поворотная	606821,76	1339064,45	200,51	33°35'6.476"
1	1 узловая	606988,03	1339176,52		
Участок № 2					
150	2 узловая	604131,84	1343332,53	19,61	178°1'23.468"
151		604112,24	1343333,20	43,52	166°30'6.862"
152		604069,86	1343343,11	39,96	160°24'50.328"
153		604032,15	1343356,32	51,48	173°31'13.084"
154		603980,96	1343361,82	40,72	166°25'26.437"
155		603941,33	1343371,18	21,72	149°19'18.655"
156		603922,61	1343382,19	21,25	163°16'22.752"
157		603902,24	1343388,24	40,76	145°15'50.369"
158		603868,67	1343411,36	43,40	134°26'30.868"
159		603838,12	1343442,19	41,31	158°32'43.033"

160		603799,58	1343457,05	57,41	145°19'28.365"
161		603752,24	1343489,53	46,33	133°19'31.312"
162		603720,32	1343523,11	56,74	120°10'50.887"
163		603691,69	1343572,10	43,57	116°8'27.069"
164		603672,43	1343611,18	44,84	99°27'41.769"
165		603664,82	1343655,37	10,60	103°24'51.684"
166		603662,31	1343665,67	27,84	111°21'44.391"
167		603652,06	1343691,55	24,30	103°2'42.850"
168		603646,56	1343715,22	23,86	95°5'5.183"
169		603644,42	1343738,98	21,48	103°25'20.202"
170		603639,33	1343759,85	91,97	94°29'7.256"
171		603631,61	1343851,50	7,30	87°28'48.545"
172		603631,89	1343858,79	195,52	179°28'23.155"
173		603436,37	1343859,50	50,03	90°0'0.000"
174		603436,37	1343909,53	69,89	87°16'57.665"
175		603439,45	1343979,35	94,05	78°24'57.114"
176		603457,88	1344071,58	127,62	62°23'39.487"
177		603516,49	1344184,95	29,84	47°23'39.214"
178		603536,59	1344207,01	14,87	64°26'1.542"
179		603542,94	1344220,46	111,99	51°0'40.059"
180		603613,39	1344307,52	42,78	52°11'43.580"
181		603639,53	1344341,38	68,11	44°6'8.380"
182		603688,38	1344388,84	97,78	44°3'37.138"
183		603758,60	1344456,89	89,33	30°28'59.211"
184		603835,32	1344502,64	48,86	22°19'54.369"
185		603880,44	1344521,38	43,79	29°4'12.263"
186		603918,70	1344542,69	100,76	25°35'5.489"
187		604009,28	1344586,83	95,59	5°16'28.192"
188		604104,44	1344595,93	92,24	1°7'49.150"
189		604196,66	1344597,89	78,54	342°15'40.864"
190		604271,54	1344574,19	200,29	252°14'35.800"
191		604211,01	1344383,27	49,45	339°13'49.229"
192		604257,29	1344365,86	63,54	355°0'47.035"
193		604320,59	1344360,35	41,65	356°7'30.522"
194		604362,15	1344357,60	27,68	342°22'54.782"
195		604388,57	1344349,34	24,77	0°0'0.000"
196		604413,34	1344349,34	22,91	35°7'23.898"
197		604432,06	1344362,55	31,05	37°2'41.632"
198		604456,83	1344381,27	45,44	2°2'42.526"
199		604502,24	1344382,92	39,39	344°21'38.607"
200		604540,22	1344372,46	43,53	350°19'12.022"
201		604583,16	1344365,30	44,40	356°15'55.814"
202		604627,47	1344362,55	44,64	2°29'34.272"
203		604672,06	1344364,75	45,46	353°1'50.098"

204		604717,19	1344359,25	24,58	344°14'6.058"
205		604740,86	1344352,64	54,79	348°14'33.120"
206		604794,53	1344341,63	66,67	341°25'55.775"
207		604857,84	1344320,72	65,54	330°30'16.488"
208		604915,08	1344288,79	57,50	352°10'25.919"
209		604972,06	1344281,08	18,29	6°33'42.761"
210		604990,22	1344283,29	46,16	30°30'20.055"
211		605029,85	1344306,96	38,20	36°6'51.092"
212		605060,68	1344329,52	49,93	55°28'22.105"
213		605088,75	1344370,81	53,76	79°13'26.333"
214		605098,66	1344423,65	54,23	84°6'2.389"
215		605104,17	1344477,60	200,03	169°9'40.800"
216		604907,64	1344514,84	46,35	81°18'1.321"
217		604914,49	1344560,68	50,46	75°29'29.026"
218		604926,85	1344609,60	33,67	82°2'4.079"
219		604931,50	1344642,95	71,18	89°22'18.501"
220		604931,97	1344714,13	82,68	89°7'24.901"
221		604933,11	1344796,80	107,39	87°35'30.187"
222		604936,88	1344904,12	106,38	81°23'29.614"
223	1 поворотная	604952,32	1345009,37	121,05	122°26'42.302"
224		604886,84	1345111,18	162,09	104°6'4.299"
225		604847,16	1345268,34	80,27	114°19'21.721"
226		604813,82	1345341,36	103,57	134°15'15.803"
227		604741,32	1345415,32	72,22	171°20'36.015"
228		604669,88	1345425,90	62,44	126°13'48.312"
229		604632,84	1345476,17	78,68	174°14'31.854"
230		604554,53	1345483,84	62,26	162°6'19.936"
231		604495,26	1345502,89	49,02	94°6'42.104"
232		604491,68	1345551,78	63,76	43°33'51.387"
233		604537,59	1345596,03	23,23	120°2'35.220"
234		604525,95	1345616,13	44,46	178°22'48.767"
235		604481,50	1345617,19	74,09	135°20'40.773"
236		604428,58	1345669,05	37,50	196°13'51.575"
237		604392,60	1345658,47	29,41	210°9'15.613"
238		604367,20	1345643,65	41,62	172°24'54.220"
239		604325,92	1345648,94	181,76	75°5'29.276"
240		604372,49	1345824,63	180,26	105°24'1.355"
241		604323,81	1345998,19	135,27	69°30'52.033"
242		604370,38	1346125,19	98,49	81°12'38.053"
243		604385,19	1346222,56	58,93	128°22'16.744"
244		604348,41	1346268,60	125,50	198°15'39.965"
245		604229,35	1346228,91	67,09	156°27'41.787"
246		604167,70	1346255,37	156,30	105°11'1.503"
247	2 поворотная	604126,43	1346406,12	52,31	211°15'38.520"

248		604081,80	1346378,84	145,73	221°18'54.594"
249		603972,71	1346282,22	65,75	193°35'37.791"
250		603908,91	1346266,32	71,51	142°18'43.898"
251		603852,16	1346309,83	249,25	199°20'35.552"
252		603617,32	1346226,32	144,71	199°10'12.708"
253		603480,73	1346178,53	237,90	199°2'25.527"
254	3 поворотная	603255,88	1346100,81	299,09	288°16'12.906"
255		603350,54	1345817,09	151,53	335°7'57.933"
256		603488,12	1345753,59	160,47	333°32'9.085"
257		603632,23	1345682,99	76,70	354°7'32.503"
258		603708,54	1345675,26	78,77	316°27'18.621"
259		603765,93	1345621,30	153,38	255°0'9.050"
260		603726,25	1345473,14	230,43	267°12'56.655"
261		603715,66	1345242,95	165,19	238°3'12.245"
262		603628,35	1345102,72	82,32	225°0'0.000"
263		603570,14	1345044,51	185,89	175°3'39.223"
264		603384,93	1345060,38	105,27	205°18'53.934"
265	4 поворотная	603289,94	1345015,01	180,33	255°19'55.911"
266		603244,96	1344840,38	556,16	270°0'18.692"
267	5 поворотная	603245,10	1344284,22	123,60	317°21'40.478"
268		603336,38	1344200,88	67,47	0°0'0.000"
269		603403,85	1344200,88	80,11	302°15'55.206"
270		603446,83	1344133,28	215,00	253°25'20.887"
271		603386,51	1343926,91	90,62	273°0'14.419"
272	6 поворотная	603391,27	1343836,42	471,70	298°19'32.679"
273		603616,70	1343422,08	222,81	302°28'14.130"
274		603737,35	1343234,76	63,11	323°27'10.840"
275		603788,25	1343197,45	38,93	336°1'23.224"
276		603823,83	1343181,64	136,30	339°16'20.106"
277		603951,46	1343133,81	39,38	344°15'20.236"
278		603989,40	1343123,24	93,76	354°34'22.711"
279	7 поворотная	604082,80	1343115,00	222,99	77°10'27.916"
150	2 узловая	604131,84	1343332,53		
Участок № 3					
280	3 узловая	605939,26	1349740,61	89,03	50°2'4.309"
281		605996,41	1349808,87	143,55	79°28'59.242"
282	1 поворотная	606021,81	1349950,16	49,44	132°14'25.984"
283		605988,47	1349986,67	84,51	185°13'57.729"
284		605904,33	1349978,73	95,72	264°10'23.731"
285		605894,81	1349883,48	46,58	232°20'30.462"
286		605866,50	1349846,49	117,75	195°32'37.790"
287	2 поворотная	605753,26	1349814,21	116,37	141°16'27.148"
288	3 поворотная	605662,24	1349886,71	61,77	189°30'51.337"
289		605601,38	1349876,13	237,26	221°23'29.958"

290		605424,11	1349718,44	205,71	250°10'57.339"
291		605354,79	1349524,76	124,24	256°7'14.602"
292		605325,16	1349404,11	138,21	268°20'33.257"
293		605321,72	1349265,94	200,98	283°25'19.446"
294		605369,34	1349070,68	132,64	299°35'32.995"
295	4 поворотная	605435,64	1348955,80	315,58	296°24'10.366"
296		605577,31	1348673,81	208,49	291°24'1.350"
297		605654,29	1348480,05	110,57	292°31'29.481"
298		605697,28	1348378,18	113,96	273°11'41.471"
299		605703,90	1348264,41	169,55	244°30'1.497"
300		605631,80	1348110,95	82,89	227°32'36.330"
301		605576,24	1348049,44	111,91	227°22'52.007"
302		605500,83	1347966,75	71,46	239°14'6.839"
303		605464,45	1347905,24	202,96	216°9'49.467"
304		605300,83	1347785,15	152,72	223°11'7.748"
305		605189,71	1347680,38	197,33	218°27'36.203"
306		605035,85	1347556,82	137,79	238°25'19.848"
307		604964,28	1347439,08	338,55	246°9'18.804"
308		604828,01	1347129,17	209,14	254°21'9.756"
309		604772,44	1346927,55	211,15	270°15'19.173"
310		604774,03	1346716,41	230,51	285°2'0.116"
311		604833,92	1346493,82	201,39	296°16'32.486"
312		604923,67	1346313,54	104,35	306°27'3.108"
313		604986,11	1346229,93	205,55	311°0'57.230"
314		605121,05	1346074,88	379,67	312°10'49.817"
315	5 поворотная	605376,58	1345794,07	117,50	35°30'9.868"
316	6 поворотная	605471,83	1345862,87	107,63	127°22'16.999"
317		605406,13	1345948,12	143,39	132°27'47.826"
318		605308,75	1346053,37	68,66	151°18'16.514"
319		605248,40	1346086,12	220,69	132°34'13.025"
320		605098,03	1346247,65	181,68	128°2'40.130"
321		604985,98	1346390,66	138,99	117°4'23.460"
322		604922,61	1346514,36	168,19	108°2'1.024"
323		604870,47	1346674,26	136,59	102°25'54.544"
324		604840,39	1346807,50	140,74	89°34'59.544"
325		604840,45	1346948,24	190,51	75°27'18.007"
326		604887,30	1347132,90	50,49	73°26'28.257"
327		604901,44	1347181,37	71,29	58°2'44.348"
328		604939,13	1347241,88	129,32	70°24'52.886"
329		604981,88	1347363,93	102,45	55°26'27.478"
330		605039,56	1347448,60	390,44	43°29'44.591"
331		605321,21	1347719,00	60,61	39°29'36.286"
332		605367,76	1347757,82	107,31	29°7'33.259"
333		605461,42	1347810,20	222,74	48°30'45.263"

334		605607,97	1347977,94	149,29	54°22'54.758"
335		605694,37	1348099,69	116,82	63°4'29.371"
336		605747,17	1348203,90	117,48	71°2'36.286"
337		605785,27	1348315,03	111,14	90°29'27.941"
338		605783,68	1348426,16	127,10	99°12'16.373"
339		605763,04	1348551,57	194,58	103°23'5.746"
340		605717,13	1348740,66	138,62	121°16'49.436"
341		605644,77	1348858,89	113,11	142°16'25.529"
342		605555,08	1348927,81	141,21	111°3'1.019"
343		605504,28	1349059,57	89,03	93°2'7.283"
344		605499,52	1349148,47	169,17	84°2'36.207"
345		605516,98	1349316,74	201,51	74°20'37.132"
346	7 поворотная	605570,57	1349510,99	198,54	37°4'12.332"
347		605728,89	1349630,80	151,63	26°28'18.190"
348		605864,25	1349699,14	85,71	28°33'40.018"
280	3 узловая	605939,26	1349740,61		