



# ПРАВИТЕЛЬСТВО ЧЕЛЯБИНСКОЙ ОБЛАСТИ

## ПОСТАНОВЛЕНИЕ

---

---

от 19.10.2021 г. № 508-П  
Челябинск

О Нязепетровском государственном  
природном биологическом заказнике  
Челябинской области

В соответствии с Федеральным законом «Об особо охраняемых природных территориях», Законом Челябинской области «Об особо охраняемых природных территориях Челябинской области», в целях улучшения охраны, сохранения и воспроизводства объектов животного мира и среды их обитания

Правительство Челябинской области ПОСТАНОВЛЯЕТ:

1. Переименовать Нязепетровский государственный охотничий заказник в Нязепетровский государственный природный биологический заказник Челябинской области.

2. Установить границы Нязепетровского государственного природного биологического заказника Челябинской области согласно приложению к настоящему постановлению.

3. Утвердить прилагаемые:

1) описание местоположения границ Нязепетровского государственного природного биологического заказника Челябинской области;

2) перечень координат характерных точек границ Нязепетровского государственного природного биологического заказника Челябинской области.

4. Министерству экологии Челябинской области (Лихачев С.Ф.) обеспечить представление в федеральный орган исполнительной власти, уполномоченный Правительством Российской Федерации на осуществление государственного кадастрового учета, государственной регистрации прав, ведение Единого государственного реестра недвижимости, сведений о Нязепетровском государственном природном биологическом заказнике Челябинской области, необходимых для внесения в Единый государственный реестр недвижимости.

5. Настоящее постановление подлежит официальному опубликованию.

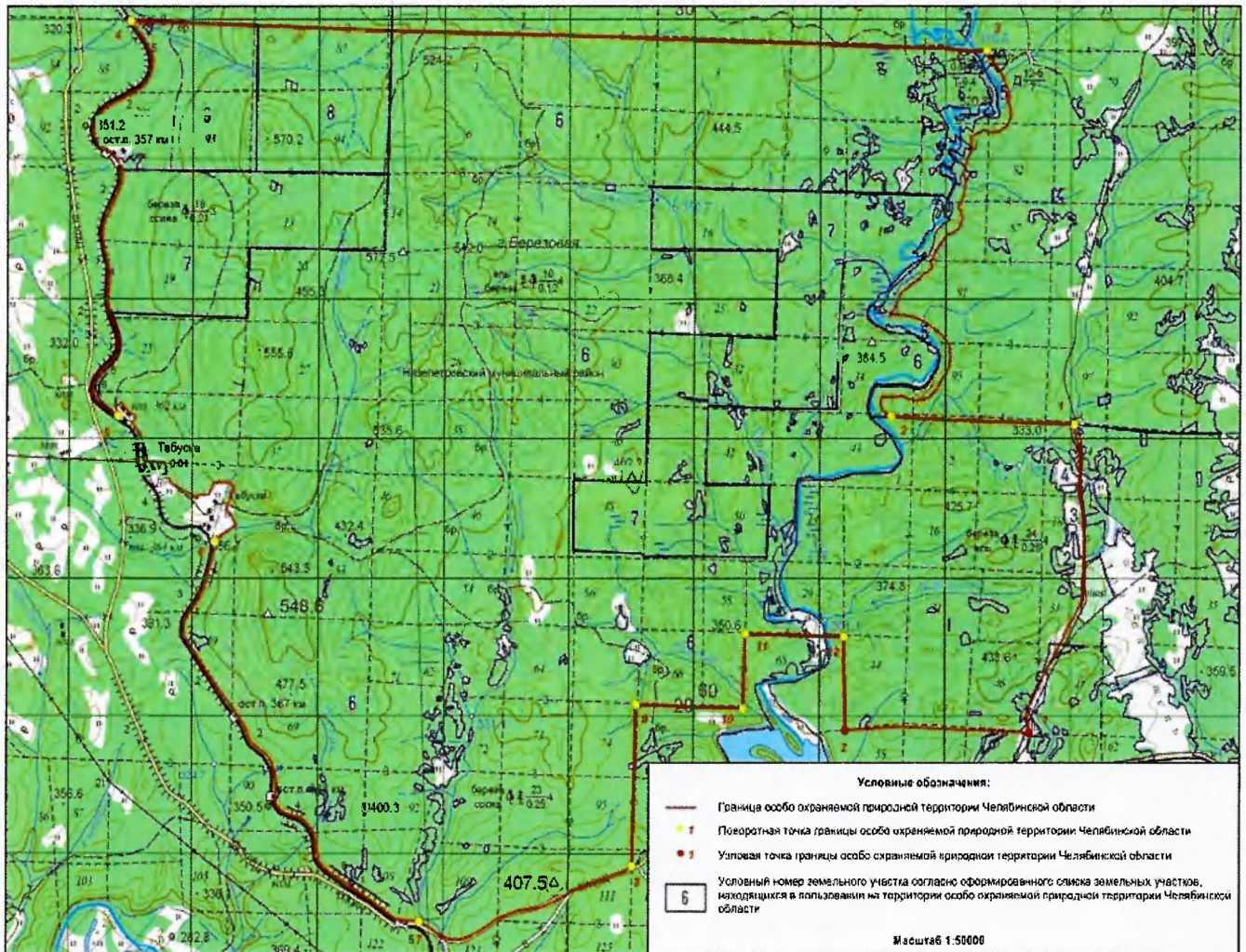
Исполняющий обязанности председателя  
Правительства Челябинской области



В.В. Мамин

ПРИЛОЖЕНИЕ  
к постановлению Правительства  
Челябинской области  
от 19.10. 2021 г. № 508-П

Границы Нязепетровского государственного природного  
биологического заказника Челябинской области



УТВЕРЖДЕНО  
постановлением Правительства  
Челябинской области  
от 19.10. 2021 г. № 508-П

Описание  
местоположения границ Нязепетровского государственного природного  
биологического заказника Челябинской области

Нязепетровский государственный природный биологический заказник Челябинской области (далее именуется - Нязепетровский заказник) расположен на территории Нязепетровского муниципального района Челябинской области.

Общая протяженность границы Нязепетровского заказника составляет 62,71 километра.

Общая площадь Нязепетровского заказника составляет 14660 гектаров.

Описание границ Нязепетровского заказника

От узловой точки 1 границы Нязепетровского заказника (далее именуется - узловая точка), расположенной в 0,68 километра северо-восточнее места пересечения автомобильной дороги Нязепетровск-Верхний Уфалей с воздушной высоковольтной линией электропередач, граница идет в северо-восточном направлении на протяжении 4,70 километра вдоль западной стороны улучшенной грунтовой дороги, ведущей на Каменный Кардон, до поворотной точки 1 границы Нязепетровского заказника (далее именуется - поворотная точка), расположенной на месте пересечения западной стороны улучшенной грунтовой дороги, ведущей на Каменный Кардон, с северной просекой лесного квартала № 4 Красностанского участкового лесничества Челябинского областного бюджетного учреждения «Нязепетровское лесничество» (далее именуется - Красностанское лесничество).

От поворотной точки 1 граница идет в северо-западном направлении на протяжении 2,93 километра вдоль северной стороны лесных кварталов № 1-4 Красностанского лесничества до поворотной точки 2, расположенной в 0,33 километра юго-восточнее места пересечения северной просеки лесного квартала № 43 Нязепетровского участкового лесничества Челябинского областного бюджетного учреждения «Нязепетровское лесничество» (далее именуется - Нязепетровское лесничество) с рекой Нязя.

От поворотной точки 2 граница идет в северо-восточном направлении на протяжении 8,12 километра вдоль восточной стороны водоохраной зоны реки Нязя до поворотной точки 3, расположенной в 0,19 километра восточнее места пересечения северной просеки лесного квартала № 78 Куказарского участкового лесничества Челябинского областного бюджетного учреждения «Нязепетровское лесничество» (далее именуется - Куказарское лесничество) с рекой Нязя.

От поворотной точки 3 граница идет в северо-западном направлении на протяжении 13,68 километра вдоль северной стороны лесного квартала № 78 Куказарского лесничества, лесных кварталов № 1-5 Нязепетровского лесничества, лесных кварталов № 244-245 Шемахинского участкового лесничества Челябинского областного бюджетного учреждения «Нязепетровское лесничество» (далее именуется - Шемахинское лесничество), до поворотной точки 4, расположенной на месте пересечения северной просеки № 244 Шемахинского лесничества с восточной стороной отвода железной дороги.

От поворотной точки 4 граница идет в южном направлении на протяжении 6,93 километра вдоль восточной стороны отвода железной дороги до поворотной точки 5, расположенной в 1,09 километра юго-западнее юго-восточного угла лесного квартала № 25 Нязепетровского лесничества.

От поворотной точки 5 граница идет в юго-восточном направлении на протяжении 4,24 километра вдоль юго-западной границы лесного квартала № 35 Нязепетровского лесничества, южной границы лесного квартала № 44 Нязепетровского лесничества, северо-западной границы лесного квартала № 52 Нязепетровского лесничества до поворотной точки 6, расположенной в 0,87 километра северо-западнее юго-восточного угла лесного квартала № 52 Нязепетровского лесничества.

От поворотной точки 6 граница идет в юго-восточном направлении на протяжении 7,43 километра вдоль восточной стороны отвода железной дороги до поворотной точки 7, расположенной в 0,26 километра северо-восточнее места пересечения железной дороги с автомобильной дорогой Нязепетровск-Перевоз.

От поворотной точки 7 граница идет в северо-восточном направлении на протяжении 3,68 километра вдоль северной стороны автомобильной дороги Нязепетровск-Перевоз до поворотной точки 8, расположенной в 0,38 километра юго-западнее места пересечения северной просеки лесного квартала № 112 Нязепетровского лесничества с автомобильной дорогой Нязепетровск-Перевоз.

От поворотной точки 8 граница идет в северо-восточном направлении на протяжении 2,34 километра вдоль восточной стороны лесных кварталов № 111, 95, 74 Нязепетровского лесничества, до поворотной точки 9, расположенной на месте просек лесных кварталов № 65, 66, 74, 75 Нязепетровского лесничества.

От поворотной точки 9 граница идет в юго-восточном направлении на протяжении 1,71 километра вдоль южной стороны лесных кварталов № 66, 67 Нязепетровского лесничества до поворотной точки 10, расположенной в 0,07 километра южнее пересечения реки Еланской с восточной просекой лесного квартала № 67 Нязепетровского лесничества.

От поворотной точки 10 граница идет в северо-восточном направлении на протяжении 1,08 километра вдоль восточной стороны лесного квартала № 67 Нязепетровского лесничества до поворотной точки 11, расположенной на месте пересечения просек лесных кварталов № 58, 67, 68 Нязепетровского лесничества.

От поворотной точки 11 граница идет в юго-восточном направлении на протяжении 1,57 километра вдоль северной стороны лесных кварталов: № 68 Нязепетровского лесничества, № 44 Красностанского лесничества до поворотной точки 12, расположенной на месте пересечения просек лесных кварталов № 29, 30, 44 Красностанского лесничества.

От поворотной точки 12 граница идет в южном направлении на протяжении 1,36 километра вдоль западной стороны лесного квартала № 44 Красностанского лесничества до узловой точки 2, расположенной в 0,82 километра западнее места пересечения просек лесных кварталов № 44, 45, 58, 59 Красностанского лесничества.

От узловой точки 2 граница идет в восточном направлении на протяжении 2,94 километра вдоль лесной просеки между лесными кварталами № 44, 45, 46, 58, 59, 60 Красностанского лесничества до узловой точки 1.

УТВЕРЖДЕН  
 постановлением Правительства  
 Челябинской области  
 от 19.10. 2021 г. № 508-П

Перечень координат характерных точек  
 границ Нязепетровского государственного природного биологического  
 заказника Челябинской области

Номер точки	Номер узловой и поворотной точек	Координаты		От точки до точки	Длина, метров	Дирекционный угол
		X	Y			
1	1 узловая	708022,63	2214176,26	1-2	58,8	4°31'32"
2		708081,25	2214180,90	2-3	58,17	358°16'34"
3		708139,39	2214179,15	3-4	103,85	352°7'28"
4		708242,26	2214164,92	4-5	58,99	357°50'36"
5		708301,21	2214162,70	5-6	46,83	4°59'10"
6		708347,86	2214166,77	6-7	65,13	28°19'54"
7		708405,19	2214197,68	7-8	83,87	36°34'10"
8		708472,55	2214247,65	8-9	229,9	30°41'57"
9		708670,23	2214365,02	9-10	34,51	33°56'36"
10		708698,86	2214384,29	10-11	118,91	26°30'25"
11		708805,27	2214437,36	11-12	64,24	32°28'14"
12		708859,47	2214471,85	12-13	68,14	27°17'13"
13		708920,03	2214503,09	13-14	106,87	35°48'34"
14		709006,70	2214565,62	14-15	76,29	35°23'46"
15		709068,89	2214609,81	15-16	96,22	27°48'13"
16		709154,00	2214654,69	16-17	135,72	35°33'4"
17		709264,42	2214733,60	17-18	157,19	33°18'10"
18		709395,80	2214819,91	18-19	68,2	26°9'47"
19		709457,01	2214849,98	19-20	128,46	30°33'49"
20		709567,62	2214915,30	20-21	90,44	38°36'12"
21		709638,30	2214971,73	21-22	105	33°51'34"
22		709725,49	2215030,23	22-23	127,7	34°34'16"
23		709830,64	2215102,69	23-24	43,9	14°58'13"
24		709873,05	2215114,03	24-25	156,04	16°3'14"

25		710023,00	2215157,18	25-26	164,92	5°42'1"
26		710187,10	2215173,56	26-27	185,61	4°3'23"
27		710372,25	2215186,69	27-28	176,6	2°7'55"
28		710548,73	2215193,26	28-29	194,32	3°23'23"
29		710742,71	2215204,75	29-30	201,08	1°5'29"
30		710943,75	2215208,58	30-31	126,19	0°29'41"
31		711069,94	2215209,67	31-32	101,35	353°30'27"
32		711170,64	2215198,21	32-33	179,55	351°35'13"
33		711348,26	2215171,94	33-34	71,2	354°14'40"
34		711419,10	2215164,80	34-35	93,64	359°39'49"
35		711512,74	2215164,25	35-36	127,22	4°57'4"
36		711639,49	2215175,23	36-37	143,93	10°30'46"
37		711781,00	2215201,49	37-38	152,65	5°44'42"
38		711932,88	2215216,77	38-39	138,66	352°59'58"
39		712070,51	2215199,87	39-40	132,81	347°9'58"
40		712200,00	2215170,37	40-41	95,44	345°59'55"
41		712292,60	2215147,28	41-42	131,78	0°0'0"
42	1 поворотная	712424,38	2215147,28	42-43	1514,78	275°13'18"
43		712562,24	2213638,79	43-44	1067,62	275°48'17"
44		712670,22	2212576,64	44-45	342,8	275°57'52"
45	2 поворотная	712705,84	2212235,70	45-46	98,42	311°37'50"
46		712771,22	2212162,14	46-47	68,36	298°8'22"
47		712803,46	2212101,86	47-48	8,36	334°24'57"
48		712811,00	2212098,25	48-49	24,42	340°18'13"
49		712833,99	2212090,02	49-50	48,94	351°47'20"
50		712882,43	2212083,03	50-51	41,45	353°50'13"
51		712923,64	2212078,58	51-52	77,73	19°42'53"
52		712996,81	2212104,80	52-53	44,93	96°7'14"
53		712992,02	2212149,47	53-54	82,14	94°13'50"
54		712985,96	2212231,39	54-55	109	92°5'52"
55		712981,97	2212340,32	55-56	27,26	74°56'38"
56		712989,05	2212366,64	56-57	65,78	95°47'4"
57		712982,42	2212432,09	57-58	28,29	107°51'54"
58		712973,74	2212459,02	58-59	76,25	117°1'7"
59		712939,10	2212526,95	59-60	95,53	108°25'46"
60		712908,90	2212617,58	60-61	127,26	87°29'13"

61		712914,48	2212744,72	61-62	138,34	71°45'37"
62		712957,78	2212876,11	62-63	146,47	45°20'5"
63		713060,74	2212980,28	63-64	123,24	35°28'7"
64		713161,11	2213051,79	64-65	26,09	31°10'2"
65		713183,43	2213065,29	65-66	108,85	40°19'11"
66		713266,42	2213135,72	66-67	118,49	30°20'37"
67		713368,68	2213195,58	67-68	134,02	10°7'46"
68		713500,61	2213219,15	68-69	175,11	358°40'17"
69		713675,67	2213215,09	69-70	184,25	322°11'54"
70		713821,25	2213102,16	70-71	110,22	307°51'43"
71		713888,90	2213015,14	71-72	132,36	305°3'49"
72		713964,94	2212906,80	72-73	155,68	304°46'13"
73		714053,72	2212778,92	73-74	122,87	291°17'54"
74		714098,35	2212664,44	74-75	166,38	284°23'1"
75		714139,68	2212503,28	75-76	92,45	275°22'8"
76		714148,33	2212411,24	76-77	70,93	271°26'17"
77		714150,11	2212340,33	77-78	55,4	281°50'36"
78		714161,48	2212286,11	78-79	100,55	51°22'46"
79		714224,24	2212364,67	79-80	140,71	29°13'16"
80		714347,04	2212433,36	80-81	41,52	18°54'54"
81		714386,32	2212446,82	81-82	95,06	35°16'43"
82		714463,92	2212501,72	82-83	23,21	46°37'25"
83		714479,86	2212518,59	83-84	40,02	66°7'29"
84		714496,06	2212555,19	84-85	139,48	53°44'53"
85		714578,54	2212667,67	85-86	83,69	59°35'34"
86		714620,90	2212739,85	86-87	82,66	61°6'56"
87		714660,83	2212812,23	87-88	74,71	51°25'44"
88		714707,41	2212870,64	88-89	139,9	58°10'15"
89		714781,19	2212989,50	89-90	102,55	352°54'32"
90		714882,96	2212976,84	90-91	61,73	53°45'1"
91		714919,46	2213026,62	91-92	46,23	14°50'20"
92		714964,15	2213038,46	92-93	16,51	42°23'51"
93		714976,34	2213049,59	93-94	58,01	17°31'34"
94		715031,66	2213067,06	94-95	50,35	44°24'16"
95		715067,63	2213102,29	95-96	104,02	41°42'11"
96		715145,29	2213171,49	96-97	85,73	38°9'17"

97		715212,70	2213224,45	97-98	47,61	41°43'50"
98		715248,23	2213256,14	98-99	11,41	49°50'4"
99		715255,59	2213264,86	99-100	83,96	82°24'10"
100		715266,69	2213348,08	100-101	117,18	60°43'52"
101		715323,98	2213450,30	101-102	174,02	27°46'10"
102		715477,96	2213531,38	102-103	139,12	341°34'17"
103		715609,95	2213487,40	103-104	47,64	323°48'39"
104		715648,40	2213459,27	104-105	85,43	44°15'2"
105		715709,59	2213518,88	105-106	112,49	26°24'45"
106		715810,34	2213568,92	106-107	107,67	13°54'31"
107		715914,85	2213594,80	107-108	94,47	9°3'23"
108		716008,14	2213609,67	108-109	140	347°35'5"
109		716144,87	2213579,57	109-110	8,2	48°42'32"
110		716150,28	2213585,73	110-111	109,17	30°23'55"
111		716244,44	2213640,97	111-112	75,13	4°44'29"
112		716319,31	2213647,18	112-113	10,06	57°40'7"
113		716324,69	2213655,68	113-114	140,26	35°48'4"
114		716438,45	2213737,73	114-115	148,1	0°32'30"
115		716586,54	2213739,13	115-116	61,16	353°48'17"
116		716647,34	2213732,53	116-117	38,82	86°57'31"
117		716649,40	2213771,30	117-118	66,17	63°4'43"
118		716679,36	2213830,30	118-119	67,93	77°19'13"
119		716694,27	2213896,57	119-120	58,65	56°37'17"
120		716726,54	2213945,55	120-121	124,42	112°10'12"
121		716679,59	2214060,77	121-122	129,41	85°54'20"
122		716688,83	2214189,85	122-123	153,99	61°1'41"
123		716763,42	2214324,57	123-124	139,63	28°17'52"
124		716886,36	2214390,76	124-125	125,37	0°0'0"
125		717011,73	2214390,76	125-126	77,26	336°19'41"
126		717082,49	2214359,74	126-127	16,81	348°15'44"
127		717098,95	2214356,32	127-128	55,45	14°56'0"
128		717152,53	2214370,61	128-129	98,42	358°55'43"
129		717250,93	2214368,77	129-130	93,92	339°57'49"
130		717339,17	2214336,59	130-131	98,76	340°58'14"
131		717432,53	2214304,39	131-132	90,74	331°46'17"
132		717512,48	2214261,47	132-133	44,11	322°22'8"

133		717547,41	2214234,54	133-134	62,45	330°24'19"
134		717601,71	2214203,70	134-135	38,9	306°46'32"
135		717625,00	2214172,54	135-136	81,54	340°56'42"
136		717702,07	2214145,92	136-137	65,97	319°40'22"
137		717752,36	2214103,23	137-138	45,12	330°45'33"
138		717791,73	2214081,19	138-139	57,24	337°38'1"
139	3 поворотная	717844,66	2214059,41	139-140	306,94	272°28'47"
140		717857,94	2213752,76	140-141	383,47	279°51'49"
141		717923,63	2213374,96	141-142	995,99	274°18'48"
142		717998,54	2212381,79	142-143	971,03	275°24'8"
143		718089,96	2211415,07	143-144	999,56	275°10'30"
144		718180,12	2210419,58	144-145	1002,68	274°58'5"
145		718266,95	2209420,67	145-146	620,07	275°33'4"
146		718326,93	2208803,51	146-147	381,79	275°41'6"
147		718364,75	2208423,60	147-148	1001,78	274°55'23"
148		718450,72	2207425,52	148-149	761,15	274°59'55"
149		718517,04	2206667,26	149-150	1238,68	274°39'14"
150		718617,54	2205432,66	150-151	856,57	274°39'0"
151		718686,98	2204578,91	151-152	1138,06	275°22'27"
152		718793,57	2203445,85	152-153	514,11	275°40'10"
153		718844,36	2202934,25	153-154	797,28	274°53'31"
154		718912,35	2202139,87	154-155	1707	275°4'5"
155	4 поворотная	719063,15	2200439,54	155-156	142,33	145°57'58"
156		718945,20	2200519,20	156-157	199,56	142°27'5"
157		718786,98	2200640,82	157-158	96,15	147°33'52"
158		718705,83	2200692,39	158-159	114,44	157°17'45"
159		718600,26	2200736,56	159-160	113,01	169°49'0"
160		718489,03	2200756,54	160-161	54,04	182°39'6"
161		718435,05	2200754,04	161-162	50,67	193°2'16"
162		718385,69	2200742,61	162-163	108,96	198°23'54"
163		718282,30	2200708,22	163-164	86,95	210°49'49"
164		718207,64	2200663,66	164-165	94,45	224°28'5"
165		718140,24	2200597,50	165-166	88,71	233°41'31"
166		718087,71	2200526,01	166-167	114,71	245°19'22"
167		718039,82	2200421,78	167-168	202,17	249°41'17"
168		717969,64	2200232,18	168-169	207,21	249°16'19"

169		717896,30	2200038,38	169-170	112,11	241°45'25"
170		717843,25	2199939,62	170-171	114,98	229°55'56"
171		717769,24	2199851,63	171-172	89,58	223°45'55"
172		717704,55	2199789,67	172-173	65,73	208°30'52"
173		717646,79	2199758,29	173-174	77,41	190°49'35"
174		717570,76	2199743,75	174-175	77,7	178°27'58"
175		717493,09	2199745,83	175-176	70,73	163°22'17"
176		717425,32	2199766,07	176-177	82,89	147°25'47"
177		717355,47	2199810,69	177-178	84,72	128°45'59"
178		717302,42	2199876,75	178-179	184,01	127°21'34"
179		717190,76	2200023,01	179-180	67,21	134°44'27"
180		717143,45	2200070,75	180-181	80,04	145°15'34"
181		717077,68	2200116,36	181-182	73,59	156°29'37"
182		717010,20	2200145,71	182-183	69,63	165°3'42"
183		716942,92	2200163,66	183-184	69,98	176°18'48"
184		716873,08	2200168,16	184-185	80,77	186°18'43"
185		716792,80	2200159,28	185-186	90,96	204°0'33"
186		716709,71	2200122,27	186-187	110,96	210°50'20"
187		716614,44	2200065,39	187-188	111,75	210°36'5"
188		716518,25	2200008,50	188-189	199,9	210°30'26"
189		716346,02	2199907,02	189-190	97,58	209°7'25"
190		716260,78	2199859,53	190-191	94,12	204°54'5"
191		716175,41	2199819,90	191-192	94,88	192°39'49"
192		716082,84	2199799,10	192-193	95,8	182°50'53"
193		715987,16	2199794,34	193-194	93,25	175°6'34"
194		715894,25	2199802,29	194-195	97,68	169°7'29"
195		715798,32	2199820,72	195-196	203,34	167°59'35"
196		715599,43	2199863,02	196-197	103,74	174°12'7"
197		715496,22	2199873,50	197-198	104,56	183°53'56"
198		715391,90	2199866,39	198-199	79,69	186°16'56"
199		715312,69	2199857,67	199-200	119,16	190°23'22"
200		715195,48	2199836,18	200-201	99,22	185°39'44"
201		715096,74	2199826,39	201-202	119,82	175°6'25"
202		714977,36	2199836,61	202-203	95,84	165°28'46"
203		714884,58	2199860,64	203-204	272,14	160°10'34"
204		714628,57	2199952,93	204-205	102,5	164°38'6"

205		714529,73	2199980,09	205-206	100,41	177°43'1"
206		714429,40	2199984,09	206-207	120,05	201°34'22"
207		714317,76	2199939,95	207-208	44,69	210°29'44"
208		714279,25	2199917,27	208-209	70,26	220°34'42"
209		714225,89	2199871,57	209-210	106,09	234°32'16"
210		714164,34	2199785,16	210-211	100,96	239°43'0"
211		714113,43	2199697,98	211-212	92,41	236°27'10"
212		714062,36	2199620,96	212-213	86,59	217°10'51"
213		713993,37	2199568,63	213-214	89,21	201°55'27"
214		713910,61	2199535,32	214-215	75,86	189°58'31"
215		713835,90	2199522,18	215-216	89,64	168°49'59"
216		713747,96	2199539,54	216-217	101,84	149°24'21"
217		713660,30	2199591,37	217-218	103,42	130°14'5"
218		713593,50	2199670,32	218-219	195,18	124°10'22"
219		713483,87	2199831,80	219-220	87,63	121°24'36"
220		713438,20	2199906,59	220-221	2,18	119°58'22"
221	5 поворотная	713437,11	2199908,48	221-222	15,59	344°15'41"
222		713452,12	2199904,25	222-223	142,38	345°52'23"
223		713590,19	2199869,50	223-224	118,1	80°33'36"
224		713609,56	2199986,00	224-225	90,66	145°57'28"
225		713534,44	2200036,75	225-226	91,24	132°45'10"
226		713472,50	2200103,75	226-227	108,01	118°57'59"
227		713420,19	2200198,25	227-228	118,41	207°7'55"
228		713314,81	2200144,25	228-229	215,12	145°46'25"
229		713136,94	2200265,25	229-230	105,86	164°6'2"
230		713035,13	2200294,25	230-231	46,3	173°29'20"
231		712989,13	2200299,50	231-232	218,88	183°24'37"
232		712770,64	2200286,48	232-233	351,98	97°16'47"
233		712726,04	2200635,62	233-234	120,74	173°2'25"
234		712606,19	2200650,25	234-235	84,51	198°34'58"
235		712526,09	2200623,32	235-236	48,17	106°42'30"
236		712512,24	2200669,46	236-237	109,5	150°33'20"
237		712416,88	2200723,29	237-238	465,76	120°9'34"
238		712182,88	2201126,00	238-239	39,48	15°25'23"
239		712220,94	2201136,50	239-240	182,78	91°6'58"
240		712217,38	2201319,25	240-241	185,84	28°47'23"

241		712380,25	2201408,75	241-242	84,67	77°46'4"
242		712398,19	2201491,50	242-243	166,91	101°36'10"
243		712364,62	2201655,00	243-244	84,97	125°24'53"
244		712315,38	2201724,25	244-245	373,75	203°37'11"
245		711972,94	2201574,50	245-246	64,38	123°47'46"
246		711937,13	2201628,00	246-247	71,53	147°40'19"
247		711876,69	2201666,25	247-248	133,57	156°44'4"
248		711753,98	2201719,01	248-249	219,92	238°49'2"
249		711640,11	2201530,86	249-250	185,39	235°53'5"
250	б поворотная	711536,13	2201377,37	250-251	80,4	192°26'52"
251		711457,62	2201360,04	251-252	69,55	190°41'22"
252		711389,28	2201347,14	252-253	53,61	195°3'37"
253		711337,51	2201333,21	253-254	198,67	200°7'34"
254		711150,97	2201264,85	254-255	211,87	200°45'39"
255		710952,86	2201189,75	255-256	103,88	205°13'32"
256		710858,89	2201145,48	256-257	105,99	211°41'6"
257		710768,70	2201089,81	257-258	214,45	217°41'36"
258		710599,01	2200958,69	258-259	115,02	222°2'23"
259		710513,59	2200881,67	259-260	65,01	216°49'58"
260		710461,56	2200842,70	260-261	83,54	204°2'13"
261		710385,26	2200808,67	261-262	99,94	186°13'16"
262		710285,91	2200797,84	262-263	83,05	166°21'25"
263		710205,20	2200817,43	263-264	97,99	152°7'38"
264		710118,58	2200863,24	264-265	795,35	147°29'24"
265		709447,86	2201290,70	265-266	163,47	147°49'43"
266		709309,49	2201377,74	266-267	265,16	142°56'30"
267		709097,89	2201537,53	267-268	93,67	145°15'29"
268		709020,92	2201590,91	268-269	80,67	147°20'4"
269		708953,01	2201634,45	269-270	135,54	150°48'9"
270		708834,69	2201700,57	270-271	146,87	161°58'38"
271		708695,03	2201746,01	271-272	115,55	152°13'19"
272		708592,80	2201799,86	272-273	85,03	132°37'19"
273		708535,22	2201862,43	273-274	107,11	128°27'13"
274		708468,61	2201946,31	274-275	102,39	128°32'12"
275		708404,82	2202026,40	275-276	104,56	147°46'47"
276		708316,36	2202082,15	276-277	69,84	162°48'9"

277		708249,64	2202102,80	277-278	129,23	163°22'37"
278		708125,81	2202139,77	278-279	118,45	176°57'4"
279		708007,53	2202146,07	279-280	114,6	184°40'47"
280		707893,31	2202136,72	280-281	93,4	190°32'11"
281		707801,48	2202119,64	281-282	90,69	173°35'57"
282		707711,36	2202129,75	282-283	78,37	149°21'40"
283		707643,93	2202169,69	283-284	121,33	132°6'1"
284		707562,59	2202259,71	284-285	65,48	108°35'4"
285		707541,72	2202321,78	285-286	97	109°12'43"
286		707509,80	2202413,38	286-287	101,21	112°38'25"
287		707470,84	2202506,79	287-288	48,69	121°12'43"
288		707445,61	2202548,43	288-289	70,14	133°2'29"
289		707397,74	2202599,69	289-290	126,92	144°41'45"
290		707294,16	2202673,04	290-291	60,42	160°31'6"
291		707237,20	2202693,19	291-292	80,33	163°48'28"
292		707160,06	2202715,59	292-293	153,97	174°17'23"
293		707006,85	2202730,91	293-294	93,97	173°12'14"
294		706913,54	2202742,03	294-295	89,91	171°21'6"
295		706824,65	2202755,55	295-296	49,92	145°32'45"
296		706783,49	2202783,79	296-297	133,08	135°1'6"
297		706689,36	2202877,86	297-298	58,72	124°39'52"
298		706655,96	2202926,16	298-299	148,36	123°28'41"
299		706574,12	2203049,91	299-300	191,72	126°13'2"
300		706460,84	2203204,59	300-301	434,95	125°29'10"
301		706208,35	2203558,75	301-302	285,37	126°52'35"
302		706037,10	2203787,03	302-303	182,01	126°10'29"
303		705929,67	2203933,95	303-304	173,23	101°18'8"
304		705895,72	2204103,82	304-305	86,99	96°35'41"
305		705885,73	2204190,23	305-306	106,62	100°8'1"
306	7 поворотная	705866,97	2204295,19	306-307	99,56	115°8'11"
307		705824,68	2204385,32	307-308	101,59	124°17'38"
308		705767,44	2204469,25	308-309	203,91	126°48'52"
309		705645,25	2204632,50	309-310	120,21	109°35'34"
310		705604,94	2204745,75	310-311	109,43	98°24'28"
311		705588,94	2204854,00	311-312	96,26	89°15'22"
312		705590,19	2204950,25	312-313	62,12	83°45'42"

313		705596,94	2205012,00	313-314	55,66	73°58'16"
314		705612,31	2205065,50	314-315	36,13	74°7'43"
315		705622,19	2205100,25	315-316	195,78	67°35'43"
316		705696,81	2205281,25	316-317	236,87	62°18'47"
317		705806,87	2205491,00	317-318	72,35	65°49'22"
318		705836,50	2205557,00	318-319	146,66	72°20'14"
319		705881,00	2205696,75	319-320	60,46	71°59'37"
320		705899,69	2205754,25	320-321	29,1	72°29'57"
321		705908,44	2205782,00	321-322	104,59	77°51'27"
322		705930,44	2205884,25	322-323	241,38	85°5'58"
323		705951,06	2206124,75	323-324	107,14	85°4'47"
324		705960,25	2206231,50	324-325	264,15	70°49'40"
325		706047,00	2206481,00	325-326	200,55	71°33'31"
326		706110,44	2206671,25	326-327	92,92	55°24'44"
327		706163,19	2206747,75	327-328	197,05	75°24'11"
328		706212,85	2206938,44	328-329	288,5	73°40'32"
329		706293,94	2207215,31	329-330	428,42	74°44'44"
330		706406,66	2207628,64	330-331	70,15	49°34'23"
331		706452,15	2207682,04	331-332	58,68	71°4'38"
332	8 поворотная	706471,18	2207737,55	332-333	197,15	4°31'25"
333		706667,72	2207753,10	333-334	1059,48	4°42'50"
334		707723,62	2207840,17	334-335	1079,42	4°50'6"
335	9 поворотная	708799,20	2207931,15	335-336	1028,56	95°19'45"
336		708703,67	2208955,26	336-337	685,94	95°0'32"
337	10 поворотная	708643,78	2209638,58	337-338	879,06	4°36'23"
338		709520,00	2209709,18	338-339	204,13	7°51'21"
339	11 поворотная	709722,21	2209737,08	339-340	1571,96	94°49'27"
340	12 поворотная	709590,01	2211303,47	340-341	311,04	183°56'16"
341		709279,70	2211282,11	341-342	1050,1	181°42'49"
342	2 узловая	708230,07	2211250,71	342-343	915,83	90°7'4"
343		708228,19	2212166,54	343-344	1020,49	95°54'1"
344		708123,29	2213181,62	344-345	663,91	95°32'16"
345		708059,22	2213842,43	345-1	335,83	96°15'18"