



ПРАВИТЕЛЬСТВО ЧЕЛЯБИНСКОЙ ОБЛАСТИ

ПОСТАНОВЛЕНИЕ

от 30.06.2021 г. № 266-П
Челябинск

О создании памятника природы Челябинской области река Юрюзань от Смирновского моста до устья реки Наси и внесении изменений в решение исполнительного комитета Челябинского областного Совета народных депутатов от 06.10.1987 г. № 361, постановление Правительства Челябинской области от 21.02.2008 г. № 34-П

В соответствии с Законом Челябинской области «Об особо охраняемых природных территориях Челябинской области»

Правительство Челябинской области ПОСТАНОВЛЯЕТ:

1. Объявить природный комплекс река Юрюзань от Смирновского моста до устья реки Наси памятником природы Челябинской области река Юрюзань от Смирновского моста до устья реки Наси.

2. Установить границы памятника природы Челябинской области река Юрюзань от Смирновского моста до устья реки Наси согласно приложению к настоящему постановлению.

3. Утвердить прилагаемые:

1) описание местоположения границ памятника природы Челябинской области река Юрюзань от Смирновского моста до устья реки Наси;

2) Положение о памятнике природы Челябинской области река Юрюзань от Смирновского моста до устья реки Наси;

3) перечень координат характерных точек границ памятника природы Челябинской области река Юрюзань от Смирновского моста до устья реки Наси.

4. Министерству экологии Челябинской области (Лихачев С.Ф.)

обеспечить представление в федеральный орган исполнительной власти, уполномоченный Правительством Российской Федерации на осуществление государственного кадастрового учета, государственной регистрации прав, ведение Единого государственного реестра недвижимости, сведений о памятнике природы Челябинской области река Юрюзань от Смирновского моста до устья реки Наси, необходимых для внесения в Единый государственный реестр недвижимости.

5. Упразднить:

памятник природы Челябинской области река Юрюзань от Смирновского моста до устья реки Наси;

памятник природы Челябинской области Провальный ключ;

памятник природы Челябинской области Пещера Салаватская;

памятник природы Челябинской области Хваточный гребень;

памятник природы Челябинской области Монахов гребень.

6. Внести в приложение к решению исполнительного комитета Челябинского областного Совета народных депутатов от 06.10.1987 г. № 361 «О памятниках природы» (с изменениями от 12.04.2006 г., от 17.03.2008 г., от 22.05.2008 г., от 10.06.2009 г., от 17.08.2010 г., от 18.05.2011 г., от 29.05.2013 г., от 29.08.2018 г., от 20.02.2019 г., от 27.04.2020 г.) изменения, признав пункты 42, 46, 47, 48, 51 утратившими силу.

7. Внести в раздел XXXII приложения к Схеме развития и размещения особо охраняемых природных территорий Челябинской области на период до 2025 года, утвержденной постановлением Правительства Челябинской области от 21.02.2008 г. № 34-П «Об утверждении Схемы развития и размещения особо охраняемых природных территорий Челябинской области на период до 2025 года» (Южноуральская панорама, 18 марта 2008 г., № 46; 31 декабря 2010 г., № 323, спецвыпуск № 80; 13 июля 2013 г., № 105, спецвыпуск № 25; Официальный интернет-портал правовой информации (www.pravo.gov.ru), 16 сентября 2016 г.; 2 апреля 2018 г.; 30 августа 2018 г.; 25 февраля 2019 г.; 30 августа 2019 г.; 28 апреля 2020 г.; 30 ноября 2020 г.), следующие изменения:

дополнить пунктом 2-1 следующего содержания:

«2-1.	Река Юрюзань от Смирновского моста до устья реки Наси, памятник природы	2,78488		2021	»;
-------	---	---------	--	------	----

пункты 1, 2, 5, 7, 8 признать утратившими силу.

8. Настоящее постановление подлежит официальному опубликованию.

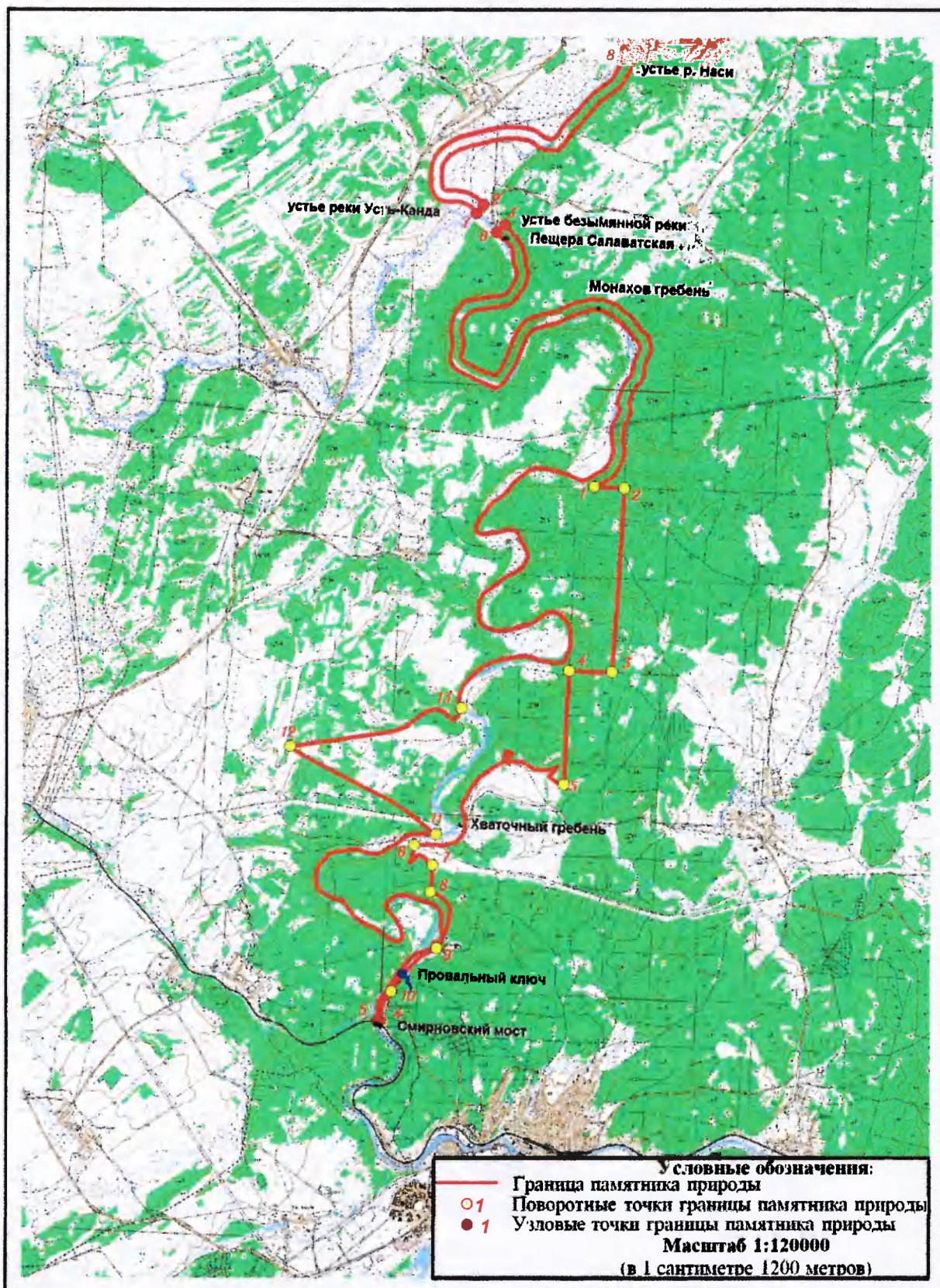
Председатель
Правительства Челябинской области



А.Л. Текслер

ПРИЛОЖЕНИЕ
к постановлению Правительства
Челябинской области
от 30.06. 2021 г. №266-П

Границы памятника природы Челябинской области
река Юрюзань от Смирновского моста до устья реки Насы



УТВЕРЖДЕНО
постановлением Правительства
Челябинской области
от 30.06. 2021 г. № 266-П

Описание

местоположения границ памятника природы Челябинской области
река Юрюзань от Смирновского моста до устья реки Наси

Памятник природы Челябинской области река Юрюзань от Смирновского моста до устья реки Наси (далее именуется – памятник природы река Юрюзань от Смирновского моста до устья реки Наси) расположен на территории Усть-Катавского городского округа.

Общая протяженность границы памятника природы река Юрюзань от Смирновского моста до устья реки Наси составляет 89,99 километра.

Общая площадь памятника природы река Юрюзань от Смирновского моста до устья реки Наси составляет 2784,88 гектара.

Описание границ участка № 1 памятника природы река Юрюзань от Смирновского моста до устья реки Наси

От узловой точки 1 границы памятника природы река Юрюзань от Смирновского моста до устья реки Наси (далее именуется – узловая точка), расположенной в 0,20 километра юго-восточнее устья реки Наси, граница идет на расстоянии 200 метров от береговой линии реки Юрюзань в юго-западном направлении на протяжении 6,97 километра до узловой точки 2, расположенной в 0,91 километра восточнее устья реки Усть-Канда.

От узловой точки 2 граница идет в юго-западном направлении на протяжении 0,24 километра до узловой точки 7, расположенной в 0,79 километра юго-восточнее устья реки Усть-Канда.

От узловой точки 7 граница идет в северо-восточном направлении по центру реки Юрюзань на протяжении 7,17 километра до узловой точки 8, расположенной в 0,06 километра западнее устья реки Наси.

От узловой точки 8 граница идет в восточном направлении на протяжении 0,26 километра до узловой точки 1.

Описание границ участка № 2 памятника природы река Юрюзань от Смирновского моста до устья реки Наси

От узловой точки 3, расположенной в 0,19 километра северо-восточнее устья безымянной реки, граница идет на расстоянии 200 метров от береговой линии реки Юрюзань в южном направлении на протяжении 12,83 километра до поворотной точки 1 границы памятника природы река Юрюзань от Смирновского моста до устья реки Наси (далее именуется – поворотная

точка), расположенной в 0,63 километра западнее места пересечения просек лесных кварталов № 48, 60, 63 Минского участкового лесничества Челябинского областного бюджетного учреждения «Усть-Катавское лесничество» (далее именуется – Минское лесничество).

От поворотной точки 1 граница идет в восточном направлении на протяжении 0,63 километра по просеке между лесными кварталами № 48 и № 60 Минского лесничества до поворотной точки 2, расположенной на месте пересечения просек лесных кварталов № 48, 60, 63 Минского лесничества.

От поворотной точки 2 граница идет в южном направлении на протяжении 3,97 километра по лесной просеке до поворотной точки 3, расположенной на месте пересечения просек лесных кварталов № 72, 73, 84, 88 Минского лесничества.

От поворотной точки 3 граница идет в западном направлении на протяжении 0,93 километра по лесной просеке до поворотной точки 4, расположенной на месте пересечения просек лесных кварталов № 72, 83, 84 Минского лесничества.

От поворотной точки 4 граница идет в южном направлении на протяжении 2,44 километра по лесной просеке до поворотной точки 5, расположенной в 0,49 километра южнее места пересечения просек лесных кварталов № 86, 87, 94 Минского лесничества.

От поворотной точки 5 граница идет в юго-западном направлении на протяжении 5,66 километра до поворотной точки 6, расположенной в 0,88 километра юго-западнее устья реки Минка.

От поворотной точки 6 граница идет в юго-восточном направлении на протяжении 1,13 километра до поворотной точки 7, расположенной в 0,82 километра юго-западнее устья реки Минка.

От поворотной точки 7 граница идет по лесной просеке в южном направлении на протяжении 0,57 километра до поворотной точки 8, расположенной в 0,20 километра севернее места пересечения лесной просеки между лесными кварталами № 2 и № 3 Усть-Катавского участкового лесничества Челябинского областного бюджетного учреждения «Усть-Катавское лесничество» (далее именуется – Усть-Катавское лесничество) с рекой Юрюзань.

От поворотной точки 8 граница идет на расстоянии 200 метров от береговой линии реки Юрюзань в южном направлении на протяжении 1,89 километра до поворотной точки 9, расположенной в 0,16 километра юго-западнее устья безымянной реки.

От поворотной точки 9 граница идет с западной стороны вдоль дороги с покрытием в юго-западном направлении на протяжении 1,39 километра до поворотной точки 10, расположенной в 0,15 километра юго-восточнее устья реки Большой Бердяш.

От поворотной точки 10 граница идет в южном направлении на протяжении 0,70 километра до узловой точки 4, расположенной в 0,66 километра южнее устья реки Большой Бердяш.

От узловой точки 4 граница идет в западном направлении на протяжении 0,06 километра до узловой точки 5, расположенной в 0,67 километра юго-западнее устья реки Большой Бердяш.

От узловой точки 5 граница идет в северном направлении по реке Юрюзань на протяжении 10,75 километра до поворотной точки 11, расположенной в 0,37 километра юго-западнее устья реки Минка.

От поворотной точки 11 граница идет в северо-западном направлении на протяжении 3,69 километра до поворотной точки 12, расположенной в 3,98 километра северо-западнее устья реки Минка.

От поворотной точки 12 граница идет в северо-восточном направлении на протяжении 4,06 километра до поворотной точки 13, расположенной в 0,51 километра северо-западнее места пересечения просеки между лесными кварталами № 82, 85 Минского лесничества с рекой Юрюзань.

От поворотной точки 13 граница идет по центру реки Юрюзань в северном направлении на протяжении 24,79 километра до узловой точки 6, расположенной в 0,06 километра юго-западнее устья безымянной реки.

От узловой точки 6 граница идет в северо-восточном направлении на протяжении 0,24 километра до узловой точки 3.

УТВЕРЖДЕНО
постановлением Правительства
Челябинской области
от 30.06. 2021 г. №266-П

Положение
о памятнике природы Челябинской области река Юрюзань
от Смирновского моста до устья реки Наси

I. Общие положения

1. Настоящее Положение о памятнике природы Челябинской области река Юрюзань от Смирновского моста до устья реки Наси определяет правовой статус памятника природы Челябинской области река Юрюзань от Смирновского моста до устья реки Наси (далее именуется – памятник природы река Юрюзань от Смирновского моста до устья реки Наси), устанавливает краткое описание, сведения об охраняющем субъекте, режим особой охраны, режим использования и виды разрешенного использования земельных участков, а также допустимые виды использования памятника природы река Юрюзань от Смирновского моста до устья реки Наси.

2. Основной целью создания памятника природы река Юрюзань от Смирновского моста до устья реки Наси является сохранение в естественном состоянии уникального ландшафтного образования, включающего природный комплекс реки Юрюзань, Пещеры Салаватской, Провального ключа, Хваточного гребня, Монахова гребня, отличающийся высоким уровнем биоразнообразия, уникальными гидрологическими и геолого-геоморфологическими объектами, а также уникальными растительными сообществами.

В границы памятника природы река Юрюзань от Смирновского моста до устья реки Наси включаются, территории природных объектов Пещеры Салаватской, Провального ключа, Хваточного гребня, Монахова гребня.

Памятник природы река Юрюзань от Смирновского моста до устья реки Наси имеет важное средообразующее, природоохранное, водохозяйственное, научное, эстетическое и рекреационное значение.

3. Объявление реки Юрюзань от Смирновского моста до устья реки Наси памятником природы произведено без изъятия земельных участков у собственников, владельцев и пользователей этих участков.

4. Режим особой охраны памятника природы река Юрюзань от Смирновского моста до устья реки Наси учитывается при разработке документов территориального планирования Челябинской области, документов территориального планирования Усть-Катавского городского округа Челябинской области, схем землеустройства территории Челябинской области, схем землеустройства территории Усть-Катавского городского округа Челябинской области, лесохозяйственных регламентов, проектов освоения

лесов.

II. Краткое описание памятника природы река Юрюзань от Смирновского моста до устья реки Наси

5. Памятник природы река Юрюзань от Смирновского моста до устья реки Наси расположен на территории Усть-Катавского городского округа Челябинской области.

Общая площадь памятника природы река Юрюзань от Смирновского моста до устья реки Наси составляет 2784,88 гектара.

Общая протяженность границы памятника природы река Юрюзань от Смирновского моста до устья реки Наси составляет 89,99 километра.

Территория памятника природы река Юрюзань от Смирновского моста до устья реки Наси расположена в лесостепной зоне Предуралья, подзоне северной лесостепи, Мисягутовском лесостепном районе.

Река Юрюзань от Смирновского моста до устья реки Наси – уникальный гидрологический объект. На берегах реки Юрюзань расположены многочисленные красивые скалы и утесы, живописно сочетающиеся с прибрежными ландшафтами, более 20 пещер, несколько археологических памятников. Территория памятника природы река Юрюзань от Смирновского моста до устья реки Наси предназначена для сохранения фоновых и редких видов растений и животных, среди которых 1 вид млекопитающих – норка европейская внесен в Красную книгу Российской Федерации, Красную книгу Челябинской области, Международную Красную книгу Международного союза охраны природы и природных ресурсов, 4 вида растений внесены в Красную книгу Российской Федерации, Красную книгу Челябинской области, 8 видов растений, 3 вида птиц, 1 вид рыб – в Красную книгу Челябинской области.

III. Сведения об охраняющем субъекте памятника природы река Юрюзань от Смирновского моста до устья реки Наси

6. Охрана памятника природы река Юрюзань от Смирновского моста до устья реки Наси организуется и осуществляется Министерством экологии Челябинской области при содействии областного государственного учреждения «Особо охраняемые природные территории Челябинской области».

Юридический адрес Министерства экологии Челябинской области: Челябинская область, город Челябинск, проспект Ленина, дом 57.

Юридический адрес областного государственного учреждения «Особо охраняемые природные территории Челябинской области»: Челябинская область, город Челябинск, улица Карла Маркса, дом 72 а.

IV. Режим особой охраны памятника природы река Юрюзань от Смирновского моста до устья реки Наси

7. В границах памятника природы река Юрюзань от Смирновского моста до устья реки Наси запрещается:

1) предоставление земельных и лесных участков, за исключением:

земельных участков, ранее предоставленных для сельскохозяйственного использования;

земельных участков, предоставляемых под строительство, реконструкцию линейных объектов, предусмотренных документами территориального планирования, а также земельных участков, предоставляемых для капитального ремонта линейных объектов;

земельных участков, предоставляемых для добычи подземных вод в целях питьевого и хозяйственно-бытового водоснабжения;

земельных участков, предоставляемых для организации и обустройства экологических учебных троп;

земельных участков, предоставляемых для обустройства мест отдыха и туризма (рекреации);

2) использование земельных и лесных участков под застройку, возведение объектов капитального строительства и их реконструкция, за исключением:

строительства, реконструкции линейных объектов, предусмотренных документами территориального планирования;

добычи подземных вод в целях питьевого и хозяйственно-бытового водоснабжения;

3) использование земельных и лесных участков под размещение некапитальных строений, сооружений, за исключением:

строительства, реконструкции линейных объектов, предусмотренных документами территориального планирования;

добычи подземных вод в целях питьевого и хозяйственно-бытового водоснабжения;

организации и обустройства экологических учебных троп;

обустройства мест отдыха и туризма (рекреации) с условием обязательного сбора и вывоза жидких бытовых отходов в соответствии с действующими нормами и правилами;

4) проведение рубок лесных насаждений, за исключением рубок:

при обеспечении санитарной безопасности в лесах при использовании, охране, защите и воспроизводстве лесов;

при уходе за лесами;

при строительстве, реконструкции, капитальном ремонте и эксплуатации линейных объектов;

5) проведение изыскательских, взрывных, буровых работ, добыча полезных ископаемых, за исключением добычи подземных вод в целях питьевого и хозяйственно-бытового водоснабжения;

6) проведение отсыпки дна и береговой полосы водного объекта, дноуглубительных и других работ, связанных с изменением дна и берегов водного объекта;

7) сброс сточных, в том числе дренажных, вод в водный объект и на рельеф местности;

8) осуществление промышленного рыболовства, рыболовства в целях аквакультуры (рыбоводства), товарной аквакультуры (товарного рыбоводства),

акклиматизации водных биологических ресурсов, организация любительского рыболовства;

9) сброс отходов производства и потребления, в том числе радиоактивных отходов, в поверхностные и подземные водные объекты, на водосборные площади, в недра и на почву, размещение мест хранения, накопления, захоронения, обработки и утилизации отходов производства и потребления, ядохимикатов, горюче-смазочных материалов;

10) применение ядохимикатов и других химических средств защиты растений и стимуляторов роста растений, в том числе в научных целях, за исключением случаев, связанных с защитой лесных участков, а также при осуществлении землевладельцами деятельности по выращиванию сельскохозяйственных культур для собственных нужд;

11) размещение и расширение кладбищ и скотомогильников;

12) размещение ремонтных мастерских, топливозаправочных пунктов, моечных комплексов и иных промышленных объектов;

13) размещение стоянок и парковок транспортных средств;

14) движение вне дорог, имеющих твердое покрытие, и стоянка вне дорог и специально оборудованных мест, имеющих твердое покрытие, механических транспортных средств, за исключением механических транспортных средств при исполнении служебных обязанностей Министерством экологии Челябинской области, Главным управлением лесами Челябинской области, учреждениями, подведомственными Главному управлению лесами Челябинской области, Главным управлением Министерства Российской Федерации по делам гражданской обороны, чрезвычайным ситуациям и ликвидации последствий стихийных бедствий по Челябинской области, Областным государственным учреждением «Противопожарная служба Челябинской области», Управлением Федеральной службы безопасности Российской Федерации по Челябинской области, Главным управлением Министерства внутренних дел Российской Федерации по Челябинской области, областным государственным учреждением «Особо охраняемые природные территории Челябинской области». Допускается проезд землевладельцев, землепользователей, лесопользователей и собственников земель к участкам, находящимся в их владении, пользовании или собственности и расположенным в границах памятника природы река Юрюзань от Смирновского моста до устья реки Наси;

15) прогон и выпас сельскохозяйственных животных, катание на лошадях;

16) сенокосение, за исключением сенокосения на земельных участках, предоставленных для сельскохозяйственного использования в установленном порядке;

17) нарушение почвенно-растительного слоя, за исключением нарушения почвенно-растительного слоя при проведении лесохозяйственных, противопожарных мероприятий, сельскохозяйственных работ, установки, реконструкции и демонтажа информационных стендов и аншлагов, имеющих природоохранную направленность;

18) сжигание сухих листьев и травы, разведение костров, проведение сельскохозяйственных палов;

19) промышленная заготовка лекарственных растений, недревесных лесных ресурсов, древесных соков, ягод, грибов, сбор живицы;

20) разрушение геологических объектов;

21) нанесение надписей на геологические объекты;

22) повреждение информационных знаков и аншлагов.

8. Запрещается включение в перечень рыболовных участков Челябинской области водных объектов, расположенных в границах памятника природы река Юрюзань от Смирновского моста до устья реки Наси.

V. Режим использования земельных и лесных участков памятника природы река Юрюзань от Смирновского моста до устья реки Наси

9. Собственники, владельцы и пользователи земельных и лесных участков, расположенных в границах памятника природы река Юрюзань от Смирновского моста до устья реки Наси, обязаны соблюдать режим особой охраны памятника природы река Юрюзань от Смирновского моста до устья реки Наси.

VI. Виды разрешенного использования земельных участков, расположенных в границах памятника природы река Юрюзань от Смирновского моста до устья реки Наси

10. Виды разрешенного использования земельных участков, расположенных в границах памятника природы река Юрюзань от Смирновского моста до устья реки Наси:

- 1) охрана природных территорий;
- 2) природно-познавательный туризм;
- 3) ведение личного подсобного хозяйства на полевых участках;
- 4) выращивание зерновых и иных сельскохозяйственных культур;
- 5) сенокошение;
- 6) использование лесов;
- 7) общее пользование водным объектом;
- 8) трубопроводный транспорт;
- 9) энергетика.

VII. Допустимые виды использования памятника природы река Юрюзань от Смирновского моста до устья реки Наси

11. Использование памятника природы река Юрюзань от Смирновского моста до устья реки Наси допускается в следующих целях:

- 1) научные (мониторинг состояния окружающей среды, изучение функционирования и развития природных экосистем и их компонентов и другие);
- 2) эколого-просветительские (проведение учебно-познавательных

экскурсий, организация и обустройство экологических учебных троп, снятие видеофильмов, фотографирование с целью выпуска слайдов, буклетов и другие);

3) рекреационные (транзитные прогулки);

4) природоохранные (предупреждение чрезвычайных ситуаций, сохранение генофонда видов животных организмов, обеспечение условий обитания редких и исчезающих видов растений и животных и другие).

УТВЕРЖДЕН
 постановлением Правительства
 Челябинской области
 от 30.06. 2021 г. № 266-П

Перечень координат характерных точек
 границ памятника природы Челябинской области
 река Юрюзань от Смирновского моста до устья реки Наси

Номер точки	Номер узловой и поворотной точек	Координаты		От точки до точки	Длина, метров	Дирекционный угол
		X	Y			
Участок № 1						
1	1 узловая	604422,99	1310463,65	1-2	71,28	203 ° 56 ' 49 "
2		604357,85	1310434,72	2-3	65,51	205 ° 49 ' 33 "
3		604298,88	1310406,18	3-4	78,98	193 ° 6 ' 26 "
4		604221,96	1310388,27	4-5	119,79	192 ° 27 ' 9 "
5		604104,99	1310362,44	5-6	124,71	203 ° 20 ' 45 "
6		603990,49	1310313,02	6-7	130,88	209 ° 26 ' 46 "
7		603876,52	1310248,68	7-8	50,81	209 ° 35 ' 33 "
8		603832,34	1310223,59	8-9	76,99	205 ° 4 ' 38 "
9		603762,61	1310190,96	9-10	92,90	210 ° 26 ' 5 "
10		603682,51	1310143,90	10-11	145,93	224 ° 52 ' 10 "
11		603579,09	1310040,95	11-12	119,36	236 ° 51 ' 21 "
12		603513,83	1309941,01	12-13	41,90	230 ° 6 ' 44 "
13		603486,96	1309908,86	13-14	52,33	226 ° 39 ' 53 "
14		603451,05	1309870,80	14-15	68,19	224 ° 60 ' 0 "
15		603402,83	1309822,58	15-16	96,50	235 ° 42 ' 50 "
16		603348,47	1309742,85	16-17	31,46	237 ° 11 ' 2 "
17		603331,42	1309716,41	17-18	10,97	221 ° 18 ' 14 "
18		603323,18	1309709,17	18-19	77,80	215 ° 49 ' 16 "
19		603260,10	1309663,64	19-20	86,61	222 ° 53 ' 7 "
20		603196,64	1309604,70	20-21	52,21	213 ° 41 ' 24 "
21		603153,20	1309575,74	21-22	40,37	221 ° 42 ' 24 "
22		603123,06	1309548,88	22-23	58,82	214 ° 39 ' 36 "
23		603074,68	1309515,43	23-24	73,98	220 ° 0 ' 57 "
24		603018,02	1309467,86	24-25	107,88	219 ° 1 ' 17 "
25		602934,21	1309399,94	25-26	102,39	219 ° 34 ' 58 "
26		602855,30	1309334,70	26-27	70,03	218 ° 27 ' 15 "
27		602800,46	1309291,15	27-28	81,78	228 ° 27 ' 37 "
28		602746,23	1309229,94	28-29	76,17	221 ° 6 ' 52 "
29		602688,84	1309179,85	29-30	72,64	219 ° 38 ' 17 "
30		602632,90	1309133,51	30-31	34,36	232 ° 46 ' 59 "
31		602612,12	1309106,15	31-32	3,58	214 ° 18 ' 39 "
32		602609,16	1309104,13	32-33	54,67	210 ° 41 ' 0 "
33		602562,14	1309076,23	33-34	65,14	207 ° 26 ' 32 "
34		602504,33	1309046,21	34-35	62,99	216 ° 48 ' 35 "

35		602453,90	1309008,47	35-36	1,73	34 ° 8 ' 59 "
36		602455,33	1309009,44	36-37	71,78	202 ° 23 ' 45 "
37		602388,96	1308982,09	37-38	52,74	240 ° 34 ' 38 "
38		602363,05	1308936,15	38-39	109,51	215 ° 27 ' 18 "
39		602273,85	1308872,63	39-40	152,10	267 ° 35 ' 4 "
40		602267,44	1308720,67	40-41	153,62	273 ° 7 ' 37 "
41		602275,82	1308567,28	41-42	154,01	289 ° 35 ' 55 "
42		602327,48	1308422,19	42-43	110,87	310 ° 38 ' 24 "
43		602399,69	1308338,06	43-44	38,17	299 ° 23 ' 8 "
44		602418,42	1308304,80	44-45	62,28	290 ° 4 ' 33 "
45		602439,80	1308246,30	45-46	52,00	285 ° 20 ' 35 "
46		602453,56	1308196,15	46-47	127,15	277 ° 45 ' 22 "
47		602470,72	1308070,16	47-48	99,45	272 ° 57 ' 25 "
48		602475,85	1307970,84	48-49	155,82	268 ° 30 ' 12 "
49		602471,78	1307815,07	49-50	64,33	265 ° 30 ' 23 "
50		602466,74	1307750,94	50-51	115,88	259 ° 34 ' 10 "
51		602445,76	1307636,97	51-52	127,33	258 ° 26 ' 19 "
52		602420,24	1307512,22	52-53	104,04	259 ° 52 ' 30 "
53		602401,95	1307409,80	53-54	58,41	246 ° 31 ' 28 "
54		602378,68	1307356,22	54-55	102,63	254 ° 36 ' 10 "
55		602351,43	1307257,27	55-56	124,51	253 ° 51 ' 6 "
56		602316,80	1307137,67	56-57	101,00	254 ° 50 ' 8 "
57		602290,38	1307040,19	57-58	85,88	258 ° 50 ' 2 "
58		602273,75	1306955,94	58-59	160,92	248 ° 21 ' 52 "
59		602214,42	1306806,36	59-60	29,15	259 ° 23 ' 2 "
60		602209,05	1306777,71	60-61	23,98	247 ° 31 ' 11 "
61		602199,88	1306755,55	61-62	126,64	239 ° 19 ' 41 "
62		602135,28	1306646,63	62-63	91,75	234 ° 49 ' 13 "
63		602082,42	1306571,64	63-64	68,21	228 ° 34 ' 20 "
64		602037,29	1306520,50	64-65	52,94	225 ° 0 ' 28 "
65		601999,86	1306483,06	65-66	48,15	218 ° 15 ' 10 "
66		601962,05	1306453,25	66-67	53,48	213 ° 41 ' 3 "
67		601917,55	1306423,59	67-68	59,66	208 ° 42 ' 47 "
68		601865,23	1306394,93	68-69	33,75	202 ° 59 ' 13 "
69		601834,16	1306381,75	69-70	25,19	189 ° 28 ' 52 "
70		601809,31	1306377,60	70-71	52,73	182 ° 30 ' 39 "
71		601756,63	1306375,29	71-72	152,01	178 ° 39 ' 43 "
72		601604,66	1306378,84	72-73	109,26	177 ° 22 ' 19 "
73		601495,51	1306383,85	73-74	64,84	178 ° 28 ' 16 "
74		601430,69	1306385,58	74-75	55,75	160 ° 44 ' 22 "
75		601378,06	1306403,97	75-76	26,60	156 ° 5 ' 40 "
76		601353,74	1306414,75	76-77	32,13	143 ° 11 ' 14 "
77		601328,02	1306434,00	77-78	44,69	111 ° 12 ' 48 "
78		601311,85	1306475,66	78-79	41,01	97 ° 36 ' 31 "
79		601306,42	1306516,31	79-80	46,57	91 ° 55 ' 11 "
80		601304,86	1306562,85	80-81	69,16	84 ° 19 ' 26 "
81		601311,70	1306631,67	81-82	63,14	87 ° 22 ' 35 "
82		601314,59	1306694,74	82-83	101,12	91 ° 15 ' 49 "
83		601312,36	1306795,84	83-84	126,25	99 ° 38 ' 21 "

84		601291,22	1306920,31	84-85	98,50	109 ° 25 ' 35 "
85		601258,46	1307013,20	85-86	98,24	116 ° 10 ' 44 "
86		601215,12	1307101,36	86-87	97,70	120 ° 48 ' 53 "
87		601165,07	1307185,27	87-88	109,32	127 ° 35 ' 9 "
88		601098,39	1307271,90	88-89	81,92	140 ° 11 ' 24 "
89	2 узловая	601035,46	1307324,35	89-90	242,67	217 ° 43 ' 17 "
90	7 узловая	600843,51	1307175,88	90-91	59,55	325 ° 58 ' 44 "
91		600892,87	1307142,56	91-92	83,87	313 ° 44 ' 38 "
92		600950,86	1307081,97	92-93	105,20	304 ° 28 ' 38 "
93		601010,41	1306995,25	93-94	89,83	293 ° 9 ' 36 "
94		601045,74	1306912,66	94-95	89,34	286 ° 51 ' 32 "
95		601071,65	1306827,16	95-96	62,07	280 ° 22 ' 1 "
96		601082,82	1306766,10	96-97	69,77	271 ° 18 ' 21 "
97		601084,41	1306696,35	97-98	72,25	261 ° 33 ' 49 "
98		601073,81	1306624,88	98-99	65,41	268 ° 20 ' 39 "
99		601071,92	1306559,50	99-100	68,47	271 ° 19 ' 50 "
100		601073,51	1306491,05	100-101	74,75	279 ° 35 ' 45 "
101		601085,97	1306417,35	101-102	64,09	291 ° 36 ' 20 "
102		601109,57	1306357,76	102-103	59,96	299 ° 3 ' 26 "
103		601138,69	1306305,35	103-104	65,62	309 ° 20 ' 30 "
104		601180,29	1306254,60	104-105	63,40	323 ° 48 ' 28 "
105		601231,46	1306217,16	105-106	90,83	335 ° 4 ' 47 "
106		601313,83	1306178,89	106-107	94,05	344 ° 36 ' 37 "
107		601404,51	1306153,93	107-108	96,23	357 ° 1 ' 18 "
108		601500,61	1306148,93	108-109	128,46	355 ° 54 ' 55 "
109		601628,74	1306139,78	109-110	117,31	0 ° 0 ' 0 "
110		601746,05	1306139,78	110-111	79,73	4 ° 47 ' 30 "
111		601825,50	1306146,44	111-112	70,66	12 ° 13 ' 50 "
112		601894,56	1306161,41	112-113	84,23	20 ° 13 ' 29 "
113		601973,60	1306190,53	113-114	83,00	28 ° 6 ' 43 "
114		602046,81	1306229,64	114-115	90,94	32 ° 40 ' 16 "
115		602123,36	1306278,73	115-116	77,99	43 ° 3 ' 5 "
116		602180,35	1306331,97	116-117	113,73	48 ° 15 ' 53 "
117		602256,06	1306416,84	117-118	140,27	53 ° 11 ' 55 "
118		602340,09	1306529,16	118-119	117,29	58 ° 20 ' 9 "
119		602401,66	1306628,99	119-120	121,69	64 ° 29 ' 23 "
120		602454,07	1306738,82	120-121	218,56	72 ° 50 ' 28 "
121		602518,55	1306947,65	121-122	185,13	74 ° 5 ' 23 "
122		602569,30	1307125,69	122-123	182,41	73 ° 17 ' 58 "
123		602621,72	1307300,41	123-124	194,66	77 ° 1 ' 59 "
124		602665,40	1307490,11	124-125	167,74	79 ° 8 ' 15 "
125		602697,01	1307654,84	125-126	125,80	82 ° 46 ' 48 "
126		602712,82	1307779,64	126-127	122,31	89 ° 13 ' 4 "
127		602714,49	1307901,94	127-128	173,13	91 ° 39 ' 17 "
128		602709,49	1308075,00	128-129	145,77	96 ° 43 ' 1 "
129		602692,44	1308219,77	129-130	79,19	99 ° 4 ' 2 "
130		602679,96	1308297,97	130-131	80,19	112 ° 34 ' 16 "
131		602649,18	1308372,02	131-132	108,58	120 ° 53 ' 32 "
132		602593,43	1308465,20	132-133	100,02	126 ° 11 ' 59 "

133		602534,36	1308545,91	133-134	70,46	112 ° 56 ' 13 "
134		602506,90	1308610,80	134-135	72,14	97 ° 17 ' 11 "
135		602497,75	1308682,36	135-136	58,82	81 ° 52 ' 7 "
136		602506,07	1308740,59	136-137	38,81	59 ° 2 ' 1 "
137		602526,04	1308773,87	137-138	60,92	43 ° 3 ' 52 "
138		602570,55	1308815,47	138-139	90,94	32 ° 40 ' 16 "
139		602647,10	1308864,56	139-140	156,28	27 ° 14 ' 50 "
140		602786,04	1308936,11	140-141	128,52	41 ° 19 ' 41 "
141		602882,55	1309020,98	141-142	155,65	43 ° 35 ' 30 "
142		602995,28	1309128,30	142-143	232,07	41 ° 0 ' 9 "
143		603170,42	1309280,56	143-144	133,83	38 ° 26 ' 16 "
144		603275,25	1309363,76	144-145	105,51	41 ° 29 ' 4 "
145		603354,29	1309433,65	145-146	123,59	40 ° 46 ' 2 "
146		603447,89	1309514,35	146-147	95,42	42 ° 10 ' 16 "
147		603518,61	1309578,41	147-148	93,85	52 ° 55 ' 47 "
148		603575,18	1309653,29	148-149	150,47	51 ° 44 ' 0 "
149		603668,37	1309771,43	149-150	135,75	54 ° 36 ' 27 "
150		603746,99	1309882,09	150-151	67,66	45 ° 30 ' 11 "
151		603794,41	1309930,35	151-152	50,81	39 ° 40 ' 27 "
152		603833,52	1309962,79	152-153	112,82	28 ° 38 ' 37 "
153		603932,53	1310016,87	153-154	129,90	25 ° 0 ' 23 "
154		604050,25	1310071,78	154-155	113,62	23 ° 44 ' 58 "
155		604154,25	1310117,54	155-156	111,89	16 ° 24 ' 55 "
156		604261,58	1310149,16	156-157	195,94	14 ° 30 ' 34 "
157	8 узловая	604451,27	1310198,25	157-1	266,90	96 ° 4 ' 56 "
Участок № 2						
158	3 узловая	600616,93	1307804,09	158-159	53,50	129 ° 51 ' 32 "
159		600582,64	1307845,16	159-160	131,40	135 ° 32 ' 56 "
160		600488,84	1307937,18	160-161	70,53	139 ° 40 ' 9 "
161		600435,07	1307982,83	161-162	55,08	135 ° 23 ' 23 "
162		600395,86	1308021,51	162-163	39,73	125 ° 0 ' 22 "
163		600373,07	1308054,05	163-164	121,18	141 ° 44 ' 58 "
164		600277,91	1308129,07	164-165	108,46	146 ° 8 ' 3 "
165		600187,85	1308189,51	165-166	104,11	164 ° 35 ' 53 "
166		600087,48	1308217,16	166-167	32,77	167 ° 3 ' 28 "
167		600055,54	1308224,50	167-168	73,33	155 ° 33 ' 36 "
168		599988,78	1308254,84	168-169	83,41	171 ° 22 ' 28 "
169		599906,31	1308267,35	169-170	114,88	170 ° 36 ' 6 "
170		599792,97	1308286,11	170-171	29,73	169 ° 4 ' 59 "
171		599763,78	1308291,74	171-172	9,95	143 ° 25 ' 5 "
172		599755,79	1308297,67	172-173	96,59	157 ° 57 ' 26 "
173		599666,26	1308333,92	173-174	131,22	178 ° 18 ' 4 "
174		599535,10	1308337,81	174-175	87,72	187 ° 55 ' 43 "
175		599448,22	1308325,71	175-176	79,89	193 ° 1 ' 14 "
176		599370,38	1308307,71	176-177	106,64	206 ° 0 ' 28 "
177		599274,54	1308260,95	177-178	62,47	213 ° 26 ' 54 "
178		599222,42	1308226,52	178-179	72,19	213 ° 30 ' 50 "
179		599162,23	1308186,66	179-180	97,58	212 ° 5 ' 26 "
180		599079,56	1308134,82	180-181	98,48	220 ° 48 ' 59 "

181		599005,03	1308070,45	181-182	84,76	229 ° 39 ' 56 "
182		598950,17	1308005,84	182-183	113,28	238 ° 23 ' 52 "
183		598890,81	1307909,36	183-184	106,54	260 ° 18 ' 22 "
184		598872,87	1307804,34	184-185	94,80	262 ° 8 ' 55 "
185		598859,92	1307710,43	185-186	108,84	262 ° 30 ' 13 "
186		598845,72	1307602,52	186-187	98,17	256 ° 16 ' 15 "
187		598822,42	1307507,15	187-188	119,57	257 ° 49 ' 8 "
188		598797,19	1307390,27	188-189	128,87	261 ° 29 ' 8 "
189		598778,11	1307262,82	189-190	73,65	256 ° 29 ' 38 "
190		598760,91	1307191,21	190-191	61,92	257 ° 0 ' 27 "
191		598746,99	1307130,88	191-192	3,53	244 ° 53 ' 7 "
192		598745,49	1307127,68	192-193	73,96	217 ° 13 ' 51 "
193		598686,60	1307082,93	193-194	87,69	215 ° 15 ' 35 "
194		598615,00	1307032,31	194-195	44,14	213 ° 30 ' 49 "
195		598578,20	1307007,94	195-196	58,07	200 ° 18 ' 16 "
196		598523,74	1306987,79	196-197	35,44	199 ° 22 ' 51 "
197		598490,31	1306976,03	197-198	40,84	195 ° 7 ' 55 "
198		598450,89	1306965,37	198-199	59,10	188 ° 40 ' 18 "
199		598392,47	1306956,46	199-200	51,66	178 ° 48 ' 47 "
200		598340,82	1306957,53	200-201	59,70	175 ° 6 ' 32 "
201		598281,34	1306962,62	201-202	46,29	171 ° 15 ' 7 "
202		598235,59	1306969,66	202-203	73,87	160 ° 41 ' 13 "
203		598165,88	1306994,09	203-204	85,46	167 ° 50 ' 26 "
204		598082,34	1307012,09	204-205	78,61	180 ° 0 ' 0 "
205		598003,73	1307012,09	205-206	100,95	181 ° 27 ' 32 "
206		597902,81	1307009,52	206-207	82,00	202 ° 25 ' 27 "
207		597827,01	1306978,24	207-208	50,25	197 ° 52 ' 59 "
208		597779,19	1306962,81	208-209	15,05	187 ° 38 ' 5 "
209		597764,27	1306960,81	209-210	10,82	165 ° 10 ' 3 "
210		597753,81	1306963,58	210-211	6,88	149 ° 49 ' 17 "
211		597747,86	1306967,04	211-212	19,23	138 ° 21 ' 6 "
212		597733,49	1306979,82	212-213	40,85	128 ° 39 ' 35 "
213		597707,97	1307011,72	213-214	69,73	119 ° 4 ' 46 "
214		597674,08	1307072,66	214-215	83,76	114 ° 8 ' 40 "
215		597639,82	1307149,09	215-216	82,03	110 ° 29 ' 14 "
216		597611,11	1307225,93	216-217	101,45	117 ° 53 ' 55 "
217		597563,64	1307315,59	217-218	55,29	117 ° 13 ' 57 "
218		597538,34	1307364,75	218-219	39,41	115 ° 32 ' 16 "
219		597521,35	1307400,31	219-220	77,21	106 ° 46 ' 49 "
220		597499,06	1307474,23	220-221	115,05	103 ° 31 ' 35 "
221		597472,15	1307586,09	221-222	151,36	111 ° 47 ' 2 "
222		597415,98	1307726,64	222-223	68,30	51 ° 5 ' 29 "
223		597458,88	1307779,79	223-224	57,65	37 ° 21 ' 10 "
224		597504,71	1307814,77	224-225	63,75	31 ° 0 ' 53 "
225		597559,35	1307847,62	225-226	95,32	26 ° 22 ' 17 "
226		597644,75	1307889,96	226-227	107,54	25 ° 30 ' 51 "
227		597741,80	1307936,28	227-228	104,63	22 ° 53 ' 11 "
228		597838,19	1307976,97	228-229	117,79	15 ° 39 ' 10 "
229		597951,61	1308008,75	229-230	123,66	17 ° 48 ' 49 "

230		598069,34	1308046,58	230-231	167,72	22 ° 27 ' 29 "
231		598224,34	1308110,65	231-232	123,70	20 ° 42 ' 11 "
232		598340,05	1308154,38	232-233	123,11	32 ° 51 ' 17 "
233		598443,47	1308221,17	233-234	111,13	32 ° 7 ' 1 "
234		598537,59	1308280,25	234-235	119,99	47 ° 2 ' 48 "
235		598619,35	1308368,07	235-236	111,61	65 ° 20 ' 43 "
236		598665,91	1308469,51	236-237	11,80	80 ° 52 ' 52 "
237		598667,78	1308481,16	237-238	27,50	47 ° 43 ' 35 "
238		598686,28	1308501,51	238-239	75,26	77 ° 4 ' 11 "
239		598703,12	1308574,86	239-240	26,93	62 ° 25 ' 1 "
240		598715,59	1308598,73	240-241	100,90	70 ° 27 ' 32 "
241		598749,34	1308693,82	241-242	106,57	76 ° 17 ' 42 "
242		598774,59	1308797,36	242-243	85,67	75 ° 9 ' 39 "
243		598796,53	1308880,17	243-244	101,69	71 ° 30 ' 16 "
244		598828,79	1308976,61	244-245	97,86	63 ° 58 ' 28 "
245		598871,73	1309064,55	245-246	150,89	63 ° 41 ' 23 "
246		598938,61	1309199,81	246-247	194,42	61 ° 3 ' 10 "
247		599032,71	1309369,94	247-248	109,15	83 ° 44 ' 8 "
248		599044,62	1309478,44	248-249	64,17	68 ° 18 ' 29 "
249		599068,34	1309538,07	249-250	48,53	78 ° 25 ' 17 "
250		599078,08	1309585,61	250-251	59,34	58 ° 35 ' 3 "
251		599109,01	1309636,25	251-252	128,35	84 ° 1 ' 31 "
252		599122,37	1309763,90	252-253	91,39	93 ° 10 ' 49 "
253		599117,30	1309855,15	253-254	102,92	88 ° 13 ' 46 "
254		599120,48	1309958,02	254-255	111,31	108 ° 43 ' 41 "
255		599084,74	1310063,44	255-256	54,89	97 ° 46 ' 7 "
256		599077,32	1310117,83	256-257	85,08	115 ° 22 ' 31 "
257		599040,86	1310194,70	257-258	85,40	107 ° 57 ' 4 "
258		599014,54	1310275,94	258-259	116,22	130 ° 47 ' 32 "
259		598938,61	1310363,93	259-260	76,94	131 ° 19 ' 19 "
260		598887,81	1310421,71	260-261	51,72	120 ° 57 ' 50 "
261		598861,20	1310466,06	261-262	115,78	116 ° 51 ' 34 "
262		598808,89	1310569,35	262-263	60,14	147 ° 9 ' 49 "
263		598758,36	1310601,96	263-264	58,25	126 ° 11 ' 43 "
264		598723,96	1310648,97	264-265	19,88	157 ° 23 ' 44 "
265		598705,61	1310656,61	265-266	44,93	126 ° 1 ' 5 "
266		598679,19	1310692,95	266-267	31,27	164 ° 17 ' 1 "
267		598649,09	1310701,42	267-268	56,28	128 ° 49 ' 59 "
268		598613,80	1310745,26	268-269	96,15	150 ° 34 ' 28 "
269		598530,05	1310792,50	269-270	4,20	143 ° 48 ' 44 "
270		598526,66	1310794,98	270-271	56,55	130 ° 26 ' 19 "
271		598489,98	1310838,02	271-272	27,74	111 ° 6 ' 26 "
272		598479,99	1310863,90	272-273	150,13	128 ° 22 ' 25 "
273		598386,79	1310981,60	273-274	74,85	179 ° 6 ' 16 "
274		598311,95	1310982,77	274-275	36,78	127 ° 31 ' 16 "
275		598289,55	1311011,94	275-276	160,49	168 ° 3 ' 28 "
276		598132,53	1311045,15	276-277	114,79	193 ° 40 ' 14 "
277		598020,99	1311018,02	277-278	118,18	199 ° 29 ' 23 "
278		597909,58	1310978,59	278-279	73,42	208 ° 0 ' 11 "

279		597844,76	1310944,12	279-280	60,26	197 ° 57 ' 35 "
280		597787,44	1310925,54	280-281	44,45	192 ° 2 ' 17 "
281		597743,97	1310916,27	281-282	91,53	178 ° 39 ' 14 "
282		597652,47	1310918,42	282-283	125,08	187 ° 31 ' 30 "
283		597528,47	1310902,04	283-284	157,98	202 ° 37 ' 26 "
284		597382,65	1310841,27	284-285	71,01	236 ° 26 ' 7 "
285		597343,39	1310782,10	285-286	26,18	214 ° 46 ' 37 "
286		597321,89	1310767,17	286-287	78,25	212 ° 40 ' 14 "
287		597256,02	1310724,93	287-288	51,37	210 ° 57 ' 50 "
288		597211,97	1310698,50	288-289	47,70	205 ° 46 ' 12 "
289		597169,01	1310677,76	289-290	105,94	195 ° 20 ' 10 "
290		597066,84	1310649,74	290-291	80,01	197 ° 29 ' 59 "
291		596990,53	1310625,68	291-292	26,87	180 ° 37 ' 6 "
292		596963,66	1310625,39	292-293	66,64	153 ° 7 ' 38 "
293		596904,22	1310655,51	293-294	126,40	174 ° 19 ' 29 "
294		596778,44	1310668,01	294-295	117,46	193 ° 35 ' 25 "
295		596664,27	1310640,41	295-296	106,13	199 ° 45 ' 35 "
296		596564,39	1310604,53	296-297	81,98	205 ° 40 ' 38 "
297		596490,51	1310569,01	297-298	73,99	195 ° 23 ' 5 "
298		596419,17	1310549,38	298-299	71,03	186 ° 1 ' 43 "
299		596348,53	1310541,92	299-300	113,97	181 ° 2 ' 44 "
300		596234,58	1310539,84	300-301	104,89	178 ° 6 ' 15 "
301		596129,75	1310543,31	301-302	83,73	173 ° 54 ' 19 "
302		596046,49	1310552,20	302-303	52,82	163 ° 13 ' 7 "
303		595995,92	1310567,45	303-304	100,46	174 ° 51 ' 58 "
304		595895,86	1310576,44	304-305	82,12	180 ° 57 ' 46 "
305		595813,75	1310575,06	305-306	133,99	195 ° 33 ' 47 "
306		595684,67	1310539,11	306-307	89,95	202 ° 53 ' 27 "
307		595601,80	1310504,12	307-308	102,44	203 ° 37 ' 2 "
308		595507,94	1310463,08	308-309	118,45	209 ° 21 ' 24 "
309		595404,70	1310405,01	309-310	92,61	222 ° 23 ' 31 "
310		595336,30	1310342,57	310-311	129,77	234 ° 35 ' 30 "
311		595261,11	1310236,80	311-312	105,48	237 ° 10 ' 29 "
312		595203,93	1310148,16	312-313	85,15	245 ° 44 ' 37 "
313		595168,95	1310070,53	313-314	111,98	237 ° 3 ' 38 "
314	1 поворотная	595108,06	1309976,55	314-315	633,74	89 ° 16 ' 43 "
315	2 поворотная	595116,04	1310610,24	315-316	1024,23	180 ° 29 ' 32 "
316		594091,85	1310601,44	316-317	902,99	181 ° 6 ' 10 "
317		593189,03	1310584,06	317-318	985,50	181 ° 17 ' 29 "
318		592203,78	1310561,85	318-319	1057,16	181 ° 41 ' 5 "
319	3 поворотная	591147,08	1310530,77	319-320	429,13	268 ° 56 ' 33 "
320		591139,16	1310101,71	320-321	498,81	270 ° 39 ' 21 "
321	4 поворотная	591144,87	1309602,93	321-322	959,93	180 ° 16 ' 26 "
322		590184,95	1309598,34	322-323	996,75	179 ° 38 ' 16 "
323		589188,22	1309604,64	323-324	488,14	179 ° 49 ' 1 "
324	5 поворотная	588700,08	1309606,20	324-325	116,47	277 ° 6 ' 44 "
325		588714,50	1309490,63	325-326	194,89	307 ° 29 ' 42 "
326		588833,13	1309336,00	326-327	58,20	308 ° 21 ' 53 "
327		588869,25	1309290,37	327-328	43,42	46 ° 45 ' 16 "

328		588899,00	1309322,00	328-329	47,18	40 ° 16 ' 19 "
329		588935,00	1309352,50	329-330	184,23	32 ° 8 ' 14 "
330		589091,00	1309450,50	330-331	201,49	240 ° 17 ' 14 "
331		588991,13	1309275,50	331-332	313,08	273 ° 4 ' 40 "
332		589007,94	1308962,87	332-333	287,87	300 ° 57 ' 11 "
333		589156,00	1308716,00	333-334	95,32	256 ° 2 ' 12 "
334		589133,00	1308623,50	334-335	45,52	271 ° 53 ' 17 "
335		589134,50	1308578,00	335-336	10,55	301 ° 25 ' 46 "
336		589140,00	1308569,00	336-337	24,82	297 ° 35 ' 50 "
337		589151,50	1308547,00	337-338	28,15	282 ° 18 ' 29 "
338		589157,50	1308519,50	338-339	29,02	271 ° 58 ' 30 "
339		589158,50	1308490,50	339-340	25,04	266 ° 33 ' 59 "
340		589157,00	1308465,50	340-341	19,78	249 ° 16 ' 28 "
341		589150,00	1308447,00	341-342	24,04	225 ° 0 ' 0 "
342		589133,00	1308430,00	342-343	15,69	210 ° 39 ' 2 "
343		589119,50	1308422,00	343-344	11,07	251 ° 33 ' 54 "
344		589116,00	1308411,50	344-345	13,51	272 ° 7 ' 16 "
345		589116,50	1308398,00	345-346	17,44	297 ° 17 ' 58 "
346		589124,50	1308382,50	346-347	24,42	312 ° 30 ' 38 "
347		589141,00	1308364,50	347-348	16,01	321 ° 20 ' 25 "
348		589153,50	1308354,50	348-349	21,55	356 ° 0 ' 33 "
349		589175,00	1308353,00	349-350	29,15	22 ° 9 ' 59 "
350		589202,00	1308364,00	350-351	32,33	39 ° 21 ' 7 "
351		589227,00	1308384,50	351-352	65,46	34 ° 25 ' 6 "
352		589281,00	1308421,50	352-353	82,32	61 ° 43 ' 22 "
353		589320,00	1308494,00	353-354	83,86	290 ° 35 ' 46 "
354		589349,50	1308415,50	354-355	69,65	299 ° 41 ' 38 "
355		589384,00	1308355,00	355-356	40,12	202 ° 43 ' 47 "
356		589347,00	1308339,50	356-357	36,72	186 ° 15 ' 14 "
357		589310,50	1308335,50	357-358	50,20	185 ° 8 ' 34 "
358		589260,50	1308331,00	358-359	27,72	187 ° 15 ' 11 "
359		589233,00	1308327,50	359-360	25,00	191 ° 32 ' 5 "
360		589208,50	1308322,50	360-361	21,73	203 ° 1 ' 32 "
361		589188,50	1308314,00	361-362	12,65	198 ° 26 ' 6 "
362		589176,50	1308310,00	362-363	43,49	197 ° 23 ' 36 "
363		589135,00	1308297,00	363-364	12,50	196 ° 15 ' 37 "
364		589123,00	1308293,50	364-365	295,64	240 ° 10 ' 59 "
365		588976,00	1308037,00	365-366	264,10	232 ° 50 ' 53 "
366		588816,50	1307826,50	366-367	213,65	218 ° 9 ' 26 "
367		588648,50	1307694,50	367-368	144,11	212 ° 31 ' 56 "
368		588527,00	1307617,00	368-369	104,07	208 ° 5 ' 22 "
369		588435,19	1307568,00	369-370	116,97	204 ° 52 ' 41 "
370		588329,07	1307518,79	370-371	74,69	223 ° 23 ' 39 "
371		588274,80	1307467,48	371-372	76,51	182 ° 47 ' 13 "
372		588198,38	1307463,76	372-373	84,62	212 ° 4 ' 43 "
373		588126,68	1307418,82	373-374	67,40	156 ° 51 ' 58 "
374		588064,70	1307445,30	374-375	47,07	158 ° 9 ' 37 "
375		588021,01	1307462,81	375-376	34,87	141 ° 31 ' 11 "
376		587993,71	1307484,51	376-377	47,07	145 ° 29 ' 23 "

377		587954,92	1307511,18	377-378	49,70	167 ° 36 ' 9 "
378		587906,38	1307521,85	378-379	47,41	189 ° 42 ' 10 "
379		587859,65	1307513,86	379-380	55,99	183 ° 9 ' 11 "
380		587803,74	1307510,78	380-381	51,14	190 ° 9 ' 31 "
381		587753,40	1307501,76	381-382	54,23	161 ° 56 ' 34 "
382		587701,84	1307518,57	382-383	123,47	184 ° 24 ' 12 "
383		587578,73	1307509,09	383-384	105,10	211 ° 19 ' 29 "
384		587488,95	1307454,45	384-385	68,67	215 ° 32 ' 29 "
385		587433,07	1307414,53	385-386	103,57	227 ° 48 ' 22 "
386		587363,51	1307337,80	386-387	54,67	251 ° 34 ' 30 "
387		587346,23	1307285,93	387-388	30,55	242 ° 0 ' 33 "
388		587331,89	1307258,95	388-389	66,48	249 ° 52 ' 11 "
389		587309,01	1307196,53	389-390	53,16	246 ° 11 ' 34 "
390		587287,55	1307147,89	390-391	110,89	260 ° 31 ' 57 "
391		587269,31	1307038,51	391-392	17,90	289 ° 38 ' 58 "
392		587275,33	1307021,65	392-393	13,20	255 ° 26 ' 15 "
393		587272,01	1307008,87	393-394	95,78	270 ° 45 ' 56 "
394		587273,29	1306913,10	394-395	64,02	270 ° 24 ' 42 "
395		587273,75	1306849,08	395-396	120,65	270 ° 50 ' 9 "
396		587275,51	1306728,44	396-397	95,81	266 ° 51 ' 11 "
397		587270,25	1306632,77	397-398	138,42	267 ° 48 ' 35 "
398		587264,96	1306494,45	398-399	56,76	263 ° 3 ' 28 "
399	6 поворотная	587258,10	1306438,11	399-400	7,58	222 ° 22 ' 50 "
400		587252,50	1306433,00	400-401	38,69	154 ° 45 ' 34 "
401		587217,50	1306449,50	401-402	81,39	188 ° 28 ' 43 "
402		587137,00	1306437,50	402-403	88,90	200 ° 3 ' 56 "
403		587053,50	1306407,00	403-404	40,40	139 ° 0 ' 51 "
404		587023,00	1306433,50	404-405	25,50	117 ° 6 ' 28 "
405		587011,38	1306456,20	405-406	36,87	224 ° 36 ' 16 "
406		586985,13	1306430,31	406-407	64,46	223 ° 0 ' 3 "
407		586937,99	1306386,35	407-408	39,69	216 ° 39 ' 2 "
408		586906,15	1306362,66	408-409	26,28	214 ° 10 ' 26 "
409		586884,41	1306347,90	409-410	9,60	193 ° 58 ' 42 "
410		586875,09	1306345,58	410-411	6,86	137 ° 21 ' 41 "
411		586870,04	1306350,23	411-412	10,22	98 ° 46 ' 49 "
412		586868,48	1306360,33	412-413	20,59	54 ° 12 ' 36 "
413		586880,52	1306377,03	413-414	16,86	61 ° 2 ' 52 "
414		586888,68	1306391,78	414-415	38,99	45 ° 48 ' 38 "
415		586915,86	1306419,74	415-416	30,80	48 ° 4 ' 0 "
416		586936,44	1306442,65	416-417	21,74	41 ° 22 ' 55 "
417		586952,75	1306457,02	417-418	20,64	41 ° 11 ' 19 "
418		586968,28	1306470,61	418-419	32,96	44 ° 3 ' 13 "
419		586991,97	1306493,53	419-420	37,52	28 ° 25 ' 22 "
420		587024,97	1306511,39	420-421	56,55	55 ° 30 ' 13 "
421		587057,00	1306558,00	421-422	159,86	117 ° 20 ' 27 "
422		586983,58	1306700,00	422-423	89,95	152 ° 46 ' 37 "
423		586903,59	1306741,15	423-424	73,70	111 ° 53 ' 1 "
424		586876,12	1306809,54	424-425	61,21	123 ° 2 ' 46 "
425	7 поворотная	586842,74	1306860,85	425-426	567,76	181 ° 45 ' 4 "

426	8 поворотная	586275,25	1306843,50	426-427	34,10	101 ° 27 ' 6 "
427		586268,48	1306876,92	427-428	99,17	107 ° 18 ' 41 "
428		586238,97	1306971,60	428-429	112,68	115 ° 27 ' 35 "
429		586190,53	1307073,34	429-430	74,57	134 ° 39 ' 8 "
430		586138,12	1307126,39	430-431	75,22	126 ° 41 ' 14 "
431		586093,18	1307186,71	431-432	117,74	143 ° 53 ' 22 "
432		585998,06	1307256,10	432-433	102,99	169 ° 17 ' 25 "
433		585896,86	1307275,24	433-434	86,27	182 ° 26 ' 17 "
434		585810,67	1307271,57	434-435	108,36	181 ° 12 ' 58 "
435		585702,33	1307269,27	435-436	181,14	191 ° 12 ' 29 "
436		585524,64	1307234,06	436-437	131,73	201 ° 56 ' 25 "
437		585402,45	1307184,84	437-438	91,32	196 ° 58 ' 50 "
438		585315,11	1307158,17	438-439	121,71	201 ° 35 ' 49 "
439		585201,94	1307113,37	439-440	115,07	210 ° 32 ' 59 "
440		585102,84	1307054,88	440-441	34,08	214 ° 35 ' 23 "
441	9 поворотная	585074,78	1307035,53	441-442	374,32	241 ° 10 ' 14 "
442		584894,28	1306707,60	442-443	100,32	226 ° 29 ' 11 "
443		584825,21	1306634,85	443-444	169,99	221 ° 26 ' 13 "
444		584697,77	1306522,35	444-445	237,31	222 ° 7 ' 32 "
445		584521,76	1306363,17	445-446	257,28	214 ° 56 ' 45 "
446		584310,87	1306215,80	446-447	144,27	210 ° 31 ' 18 "
447		584186,59	1306142,53	447-448	109,76	206 ° 5 ' 20 "
448	10 поворотная	584088,01	1306094,26	448-449	60,41	220 ° 34 ' 10 "
449		584042,12	1306054,97	449-450	81,39	207 ° 0 ' 55 "
450		583969,61	1306018,00	450-451	45,86	219 ° 57 ' 27 "
451		583934,46	1305988,55	451-452	75,83	211 ° 25 ' 49 "
452		583869,76	1305949,01	452-453	55,71	211 ° 7 ' 8 "
453		583822,07	1305920,22	453-454	37,89	205 ° 11 ' 32 "
454		583787,78	1305904,09	454-455	43,55	189 ° 49 ' 25 "
455		583744,87	1305896,66	455-456	71,21	185 ° 0 ' 10 "
456		583673,93	1305890,45	456-457	72,32	177 ° 45 ' 56 "
457		583601,66	1305893,27	457-458	81,81	188 ° 38 ' 50 "
458		583520,78	1305880,97	458-459	75,52	182 ° 1 ' 7 "
459	4 узловая	583445,31	1305878,31	459-460	55,02	271 ° 3 ' 7 "
460	5 узловая	583446,32	1305823,30	460-461	102,21	1 ° 28 ' 48 "
461		583548,50	1305825,94	461-462	136,63	0 ° 34 ' 43 "
462		583685,12	1305827,32	462-463	129,06	0 ° 0 ' 0 "
463		583814,18	1305827,32	463-464	60,05	10 ° 32 ' 7 "
464		583873,22	1305838,30	464-465	77,99	26 ° 6 ' 54 "
465		583943,25	1305872,63	465-466	138,14	35 ° 53 ' 58 "
466		584055,15	1305953,63	466-467	197,39	29 ° 35 ' 52 "
467		584226,78	1306051,12	467-468	342,75	31 ° 39 ' 14 "
468		584518,54	1306230,99	468-469	147,02	34 ° 43 ' 36 "
469		584639,37	1306314,74	469-470	221,01	40 ° 43 ' 3 "
470		584806,88	1306458,91	470-471	154,52	42 ° 28 ' 46 "
471		584920,84	1306563,26	471-472	37,91	49 ° 59 ' 49 "
472		584945,21	1306592,30	472-473	54,45	69 ° 19 ' 55 "
473		584964,43	1306643,25	473-474	72,66	72 ° 17 ' 0 "
474		584986,54	1306712,46	474-475	124,96	72 ° 32 ' 11 "

475		585024,04	1306831,66	475-476	61,60	67 ° 2 ' 22 "
476		585048,07	1306888,38	476-477	58,92	56 ° 18 ' 55 "
477		585080,75	1306937,41	477-478	36,79	33 ° 16 ' 47 "
478		585111,51	1306957,60	478-479	28,03	5 ° 53 ' 52 "
479		585139,39	1306960,48	479-480	30,54	331 ° 49 ' 26 "
480		585166,31	1306946,06	480-481	26,23	8 ° 25 ' 2 "
481		585192,26	1306949,90	481-482	34,10	40 ° 25 ' 15 "
482		585218,22	1306972,01	482-483	41,35	88 ° 40 ' 11 "
483		585219,18	1307013,35	483-484	49,22	102 ° 24 ' 5 "
484		585208,61	1307061,42	484-485	46,78	80 ° 32 ' 16 "
485		585216,30	1307107,56	485-486	33,58	23 ° 38 ' 0 "
486		585247,06	1307121,02	486-487	56,91	15 ° 40 ' 47 "
487		585301,85	1307136,40	487-488	55,49	4 ° 57 ' 46 "
488		585357,13	1307141,20	488-489	130,27	348 ° 56 ' 25 "
489		585484,98	1307116,21	489-490	56,33	334 ° 44 ' 59 "
490		585535,93	1307092,18	490-491	84,80	356 ° 5 ' 54 "
491		585620,53	1307086,41	491-492	80,96	7 ° 30 ' 5 "
492		585700,80	1307096,98	492-493	81,80	2 ° 41 ' 52 "
493		585782,51	1307100,83	493-494	40,66	353 ° 12 ' 19 "
494		585822,88	1307096,02	494-495	81,80	330 ° 25 ' 35 "
495		585894,02	1307055,65	495-496	61,09	321 ° 42 ' 49 "
496		585941,97	1307017,80	496-497	70,54	311 ° 14 ' 49 "
497		585988,48	1306964,76	497-498	66,49	299 ° 23 ' 55 "
498		586021,12	1306906,83	498-499	92,58	286 ° 7 ' 2 "
499		586046,82	1306817,89	499-500	95,22	282 ° 22 ' 15 "
500		586067,22	1306724,88	500-501	145,96	281 ° 56 ' 14 "
501		586097,41	1306582,08	501-502	120,91	291 ° 22 ' 13 "
502		586141,47	1306469,48	502-503	102,91	284 ° 41 ' 53 "
503		586167,58	1306369,94	503-504	104,35	276 ° 44 ' 10 "
504		586179,82	1306266,31	504-505	75,06	270 ° 0 ' 0 "
505		586179,82	1306191,25	505-506	77,98	256 ° 41 ' 34 "
506		586161,87	1306115,36	506-507	57,42	247 ° 26 ' 27 "
507		586139,84	1306062,33	507-508	71,81	233 ° 47 ' 4 "
508		586097,41	1306004,39	508-509	76,71	231 ° 54 ' 51 "
509		586050,09	1305944,01	509-510	43,27	225 ° 45 ' 30 "
510		586019,90	1305913,01	510-511	28,55	210 ° 58 ' 2 "
511		585995,42	1305898,32	511-512	33,62	185 ° 33 ' 53 "
512		585961,96	1305895,06	512-513	28,65	184 ° 54 ' 17 "
513		585933,41	1305892,61	513-514	30,28	165 ° 58 ' 23 "
514		585904,03	1305899,95	514-515	100,50	140 ° 6 ' 9 "
515		585826,93	1305964,41	515-516	94,26	138 ° 51 ' 46 "
516		585755,94	1306026,42	516-517	54,97	139 ° 12 ' 44 "
517		585714,32	1306062,33	517-518	93,05	144 ° 38 ' 16 "
518		585638,44	1306116,18	518-519	83,23	143 ° 58 ' 27 "
519		585571,13	1306165,13	519-520	77,86	146 ° 58 ' 38 "
520		585505,85	1306207,56	520-521	67,15	154 ° 3 ' 11 "
521		585445,47	1306236,94	521-522	58,35	159 ° 32 ' 13 "
522		585390,80	1306257,34	522-523	45,17	163 ° 12 ' 22 "
523		585347,56	1306270,39	523-524	36,54	173 ° 35 ' 20 "

524		585311,25	1306274,47	524-525	35,10	181 ° 19 ' 20 "
525		585276,16	1306273,66	525-526	33,06	195 ° 45 ' 35 "
526		585244,34	1306264,68	526-527	36,72	216 ° 51 ' 49 "
527		585214,96	1306242,65	527-528	31,68	235 ° 29 ' 32 "
528		585197,01	1306216,54	528-529	28,14	253 ° 8 ' 34 "
529		585188,85	1306189,61	529-530	40,79	270 ° 0 ' 0 "
530		585188,85	1306148,82	530-531	45,94	282 ° 18 ' 20 "
531		585198,64	1306103,94	531-532	56,54	290 ° 16 ' 17 "
532		585218,23	1306050,90	532-533	73,34	297 ° 8 ' 4 "
533		585251,68	1305985,63	533-534	97,89	300 ° 50 ' 18 "
534		585301,86	1305901,58	534-535	107,30	309 ° 8 ' 28 "
535		585369,59	1305818,36	535-536	86,35	300 ° 40 ' 53 "
536		585413,65	1305744,10	536-537	84,68	295 ° 5 ' 7 "
537		585449,55	1305667,41	537-538	125,47	292 ° 33 ' 40 "
538		585497,69	1305551,54	538-539	102,91	293 ° 6 ' 34 "
539		585538,08	1305456,89	539-540	112,79	298 ° 3 ' 4 "
540		585591,12	1305357,35	540-541	89,62	303 ° 6 ' 24 "
541		585640,07	1305282,28	541-542	71,49	308 ° 2 ' 47 "
542		585684,13	1305225,98	542-543	74,73	315 ° 40 ' 1 "
543		585737,58	1305173,76	543-544	89,65	319 ° 3 ' 25 "
544		585805,30	1305115,01	544-545	108,04	322 ° 49 ' 40 "
545		585891,39	1305049,73	545-546	89,57	318 ° 19 ' 19 "
546		585958,29	1304990,17	546-547	51,74	318 ° 31 ' 5 "
547		585997,05	1304955,90	547-548	46,52	291 ° 37 ' 7 "
548		586014,19	1304912,65	548-549	82,10	280 ° 17 ' 59 "
549		586028,87	1304831,87	549-550	117,79	285 ° 40 ' 22 "
550		586060,69	1304718,46	550-551	115,83	293 ° 40 ' 29 "
551		586107,20	1304612,38	551-552	68,79	297 ° 10 ' 47 "
552		586138,62	1304551,19	552-553	77,36	296 ° 17 ' 37 "
553		586172,89	1304481,83	553-554	73,45	310 ° 56 ' 53 "
554		586221,03	1304426,35	554-555	54,03	334 ° 58 ' 52 "
555		586269,99	1304403,50	555-556	56,25	336 ° 1 ' 56 "
556		586321,39	1304380,65	556-557	58,19	347 ° 2 ' 27 "
557		586378,10	1304367,60	557-558	67,03	356 ° 30 ' 38 "
558		586445,01	1304363,52	558-559	83,73	2 ° 47 ' 35 "
559		586528,64	1304367,60	559-560	71,98	3 ° 53 ' 44 "
560		586600,45	1304372,49	560-561	59,05	11 ° 9 ' 41 "
561		586658,38	1304383,92	561-562	57,74	23 ° 18 ' 5 "
562		586711,41	1304406,76	562-563	51,49	33 ° 41 ' 24 "
563		586754,25	1304435,32	563-564	62,03	35 ° 21 ' 38 "
564		586804,84	1304471,22	564-565	66,38	46 ° 30 ' 6 "
565		586850,53	1304519,37	565-566	47,44	40 ° 48 ' 11 "
566		586886,44	1304550,37	566-567	43,45	34 ° 17 ' 23 "
567		586922,34	1304574,85	567-568	47,75	33 ° 8 ' 52 "
568		586962,32	1304600,96	568-569	41,61	48 ° 11 ' 9 "
569		586990,06	1304631,97	569-570	71,81	68 ° 40 ' 49 "
570		587016,17	1304698,87	570-571	76,38	71 ° 57 ' 15 "
571		587039,83	1304771,49	571-572	59,31	82 ° 5 ' 33 "
572		587047,99	1304830,24	572-573	71,90	80 ° 51 ' 12 "

573		587059,42	1304901,23	573-574	147,64	81 ° 34 ' 46 "
574		587081,04	1305047,28	574-575	96,05	80 ° 13 ' 1 "
575		587097,36	1305141,93	575-576	57,70	81 ° 52 ' 11 "
576		587105,52	1305199,05	576-577	47,39	87 ° 2 ' 13 "
577		587107,97	1305246,38	577-578	43,21	100 ° 53 ' 10 "
578		587099,81	1305288,81	578-579	57,12	111 ° 48 ' 32 "
579		587078,59	1305341,84	579-580	60,24	114 ° 49 ' 30 "
580		587053,30	1305396,51	580-581	81,30	100 ° 24 ' 37 "
581		587038,61	1305476,47	581-582	75,35	94 ° 58 ' 17 "
582		587032,08	1305551,54	582-583	74,25	90 ° 0 ' 0 "
583		587032,08	1305625,79	583-584	52,80	73 ° 22 ' 51 "
584		587047,18	1305676,38	584-585	58,94	68 ° 3 ' 8 "
585		587069,21	1305731,05	585-586	82,90	61 ° 9 ' 56 "
586		587109,19	1305803,67	586-587	113,17	55 ° 16 ' 45 "
587		587173,65	1305896,69	587-588	91,51	58 ° 51 ' 48 "
588		587220,97	1305975,02	588-589	87,41	54 ° 18 ' 22 "
589		587271,97	1306046,01	589-590	99,13	55 ° 23 ' 35 "
590		587328,27	1306127,60	590-591	74,61	48 ° 59 ' 20 "
591		587377,23	1306183,90	591-592	60,71	53 ° 44 ' 57 "
592		587413,13	1306232,86	592-593	60,11	60 ° 18 ' 17 "
593		587442,91	1306285,08	593-594	55,51	65 ° 41 ' 34 "
594		587465,76	1306335,67	594-595	52,84	76 ° 36 ' 20 "
595		587478,00	1306387,07	595-596	108,67	82 ° 44 ' 29 "
596		587491,73	1306494,87	596-597	119,65	87 ° 16 ' 27 "
597		587497,42	1306614,38	597-598	127,23	87 ° 26 ' 12 "
598		587503,11	1306741,48	598-599	157,45	89 ° 39 ' 16 "
599	11 поворотная	587504,06	1306898,93	599-600	78,18	305 ° 37 ' 10 "
600		587549,59	1306835,38	600-601	202,59	299 ° 26 ' 42 "
601		587649,18	1306658,96	601-602	240,12	310 ° 40 ' 29 "
602		587805,68	1306476,85	602-603	93,58	313 ° 58 ' 10 "
603		587870,65	1306409,50	603-604	157,58	303 ° 12 ' 40 "
604		587956,96	1306277,66	604-605	483,52	299 ° 53 ' 5 "
605		588197,88	1305858,43	605-606	256,50	295 ° 2 ' 55 "
606		588306,48	1305626,05	606-607	526,14	295 ° 10 ' 47 "
607		588530,33	1305149,91	607-608	855,64	295 ° 5 ' 17 "
608		588893,13	1304374,99	608-609	228,08	294 ° 57 ' 58 "
609		588989,40	1304168,22	609-610	207,04	295 ° 30 ' 29 "
610		589078,56	1303981,36	610-611	187,92	297 ° 20 ' 27 "
611		589164,87	1303814,43	611-612	177,55	306 ° 44 ' 53 "
612	12 поворотная	589271,10	1303672,16	612-613	282,75	79 ° 22 ' 4 "
613		589323,27	1303950,06	613-614	309,25	78 ° 56 ' 56 "
614		589382,55	1304253,58	614-615	434,12	80 ° 11 ' 17 "
615		589456,53	1304681,35	615-616	536,57	78 ° 19 ' 23 "
616		589565,13	1305206,82	616-617	431,36	78 ° 42 ' 50 "
617		589649,55	1305629,84	617-618	181,89	77 ° 11 ' 46 "
618		589689,86	1305807,21	618-619	79,30	83 ° 8 ' 2 "
619		589699,34	1305885,94	619-620	295,20	67 ° 43 ' 5 "
620		589811,27	1306159,10	620-621	123,80	46 ° 42 ' 31 "
621		589896,16	1306249,21	621-622	208,28	50 ° 43 ' 42 "

622		590028,00	1306410,45	622-623	191,25	52 ° 3 ' 4 "
623		590145,61	1306561,26	623-624	125,74	73 ° 20 ' 37 "
624		590181,65	1306681,72	624-625	131,17	77 ° 28 ' 10 "
625		590210,11	1306809,77	625-626	147,28	107 ° 37 ' 10 "
626		590165,53	1306950,14	626-627	139,61	132 ° 47 ' 49 "
627		590070,68	1307052,58	627-628	120,22	124 ° 3 ' 56 "
628		590003,34	1307152,17	628-629	80,58	50 ° 58 ' 25 "
629		590054,08	1307214,77	629-630	161,55	34 ° 43 ' 5 "
630		590186,87	1307306,78	630-631	81,02	27 ° 9 ' 58 "
631	13 поворотная	590258,95	1307343,77	631-632	95,12	322 ° 36 ' 31 "
632		590334,52	1307286,01	632-633	78,60	345 ° 43 ' 5 "
633		590410,69	1307266,62	633-634	97,11	3 ° 16 ' 14 "
634		590507,64	1307272,16	634-635	74,98	9 ° 55 ' 20 "
635		590581,50	1307285,08	635-636	65,84	22 ° 14 ' 56 "
636		590642,44	1307310,01	636-637	80,69	22 ° 54 ' 4 "
637		590716,77	1307341,41	637-638	74,05	35 ° 52 ' 7 "
638		590776,78	1307384,80	638-639	70,81	39 ° 42 ' 41 "
639		590831,25	1307430,04	639-640	144,88	41 ° 30 ' 38 "
640		590939,74	1307526,06	640-641	86,95	48 ° 0 ' 41 "
641		590997,91	1307590,69	641-642	121,48	49 ° 28 ' 13 "
642		591076,85	1307683,02	642-643	112,91	50 ° 58 ' 41 "
643		591147,94	1307770,74	643-644	92,96	55 ° 31 ' 7 "
644		591200,57	1307847,37	644-645	71,58	59 ° 47 ' 44 "
645		591236,58	1307909,23	645-646	76,30	68 ° 42 ' 43 "
646		591264,28	1307980,32	646-647	112,50	69 ° 20 ' 8 "
647		591303,98	1308085,58	647-648	139,20	77 ° 9 ' 43 "
648		591334,91	1308221,30	648-649	245,22	75 ° 23 ' 19 "
649		591396,77	1308458,59	649-650	106,47	78 ° 29 ' 34 "
650		591418,01	1308562,92	650-651	84,27	85 ° 36 ' 12 "
651		591424,47	1308646,94	651-652	61,28	96 ° 3 ' 4 "
652		591418,01	1308707,88	652-653	80,45	99 ° 14 ' 57 "
653		591405,08	1308787,28	653-654	103,51	109 ° 0 ' 1 "
654		591371,38	1308885,15	654-655	73,92	110 ° 28 ' 11 "
655		591345,53	1308954,40	655-656	87,75	98 ° 28 ' 25 "
656		591332,60	1309041,19	656-657	107,35	93 ° 56 ' 31 "
657		591325,22	1309148,29	657-658	93,80	96 ° 13 ' 5 "
658		591315,06	1309241,54	658-659	82,26	92 ° 34 ' 16 "
659		591311,37	1309323,72	659-660	60,96	88 ° 16 ' 13 "
660		591313,21	1309384,65	660-661	54,34	80 ° 12 ' 36 "
661		591322,45	1309438,20	661-662	43,55	68 ° 53 ' 6 "
662		591338,14	1309478,83	662-663	31,36	42 ° 36 ' 33 "
663		591361,22	1309500,06	663-664	48,53	21 ° 11 ' 55 "
664		591406,47	1309517,61	664-665	59,27	18 ° 8 ' 52 "
665		591462,79	1309536,07	665-666	89,35	23 ° 7 ' 28 "
666		591544,96	1309571,16	666-667	73,49	20 ° 35 ' 43 "
667		591613,75	1309597,01	667-668	61,38	6 ° 54 ' 56 "
668		591674,68	1309604,40	668-669	88,64	0 ° 0 ' 0 "
669		591763,32	1309604,40	669-670	118,27	357 ° 45 ' 41 "
670		591881,50	1309599,78	670-671	98,61	355 ° 42 ' 7 "

671		591979,83	1309592,39	671-672	84,02	347 ° 57 ' 2 "
672		592062,00	1309574,85	672-673	63,11	339 ° 26 ' 34 "
673		592121,09	1309552,69	673-674	62,55	328 ° 53 ' 58 "
674		592174,65	1309520,38	674-675	79,22	323 ° 31 ' 35 "
675		592238,35	1309473,29	675-676	89,38	319 ° 23 ' 48 "
676		592306,21	1309415,12	676-677	63,17	307 ° 52 ' 30 "
677		592344,99	1309365,26	677-678	64,13	300 ° 15 ' 49 "
678		592377,31	1309309,87	678-679	42,37	290 ° 24 ' 9 "
679		592392,08	1309270,16	679-680	56,15	279 ° 27 ' 38 "
680		592401,31	1309214,77	680-681	45,25	268 ° 50 ' 6 "
681		592400,39	1309169,53	681-682	54,52	259 ° 15 ' 32 "
682		592390,23	1309115,97	682-683	45,60	248 ° 38 ' 22 "
683		592373,62	1309073,50	683-684	54,85	233 ° 53 ' 56 "
684		592341,30	1309029,18	684-685	76,52	228 ° 25 ' 21 "
685		592290,52	1308971,94	685-686	86,89	227 ° 9 ' 16 "
686		592231,43	1308908,23	686-687	82,36	232 ° 44 ' 31 "
687		592181,57	1308842,68	687-688	83,74	236 ° 55 ' 29 "
688		592135,87	1308772,51	688-689	79,29	242 ° 14 ' 33 "
689		592098,94	1308702,34	689-690	96,07	252 ° 5 ' 8 "
690		592069,39	1308610,93	690-691	108,07	253 ° 6 ' 52 "
691		592038,00	1308507,52	691-692	106,47	248 ° 6 ' 24 "
692		591998,30	1308408,73	692-693	105,42	252 ° 40 ' 19 "
693		591966,90	1308308,09	693-694	103,06	260 ° 12 ' 5 "
694		591949,36	1308206,53	694-695	115,02	264 ° 28 ' 20 "
695		591938,28	1308092,04	695-696	117,83	275 ° 37 ' 14 "
696		591949,82	1307974,78	696-697	115,15	285 ° 49 ' 25 "
697		591981,22	1307863,99	697-698	89,93	289 ° 10 ' 35 "
698		592010,76	1307779,05	698-699	80,45	301 ° 51 ' 46 "
699		592053,23	1307710,72	699-700	62,69	313 ° 48 ' 39 "
700		592096,63	1307665,48	700-701	73,75	343 ° 16 ' 13 "
701		592167,26	1307644,25	701-702	96,56	353 ° 57 ' 36 "
702		592263,28	1307634,09	702-703	105,38	353 ° 57 ' 53 "
703		592368,08	1307623,01	703-704	108,50	354 ° 37 ' 37 "
704		592476,10	1307612,85	704-705	73,03	2 ° 54 ' 14 "
705		592549,04	1307616,55	705-706	54,60	18 ° 44 ' 13 "
706		592600,75	1307634,09	706-707	79,47	22 ° 32 ' 40 "
707		592674,15	1307664,56	707-708	69,85	29 ° 16 ' 37 "
708		592735,08	1307698,72	708-709	51,68	41 ° 22 ' 32 "
709		592773,86	1307732,88	709-710	83,29	54 ° 0 ' 58 "
710		592822,80	1307800,28	710-711	97,35	54 ° 39 ' 16 "
711		592879,12	1307879,69	711-712	103,79	54 ° 2 ' 36 "
712		592940,06	1307963,70	712-713	83,98	47 ° 27 ' 23 "
713		592996,84	1308025,57	713-714	86,26	47 ° 35 ' 53 "
714		593055,01	1308089,27	714-715	90,40	55 ° 49 ' 29 "
715		593105,79	1308164,06	715-716	86,73	62 ° 4 ' 22 "
716		593146,41	1308240,69	716-717	111,21	60 ° 40 ' 0 "
717		593200,89	1308337,64	717-718	86,07	57 ° 55 ' 52 "
718		593246,59	1308410,58	718-719	69,64	51 ° 27 ' 35 "
719		593289,98	1308465,05	719-720	59,71	39 ° 21 ' 8 "

720		593336,15	1308502,91	720-721	73,76	34 ° 17 ' 13 "
721		593397,09	1308544,46	721-722	69,19	31 ° 21 ' 5 "
722		593456,18	1308580,46	722-723	68,97	25 ° 22 ' 7 "
723		593518,50	1308610,01	723-724	42,36	16 ° 27 ' 29 "
724		593559,12	1308622,01	724-725	42,63	355 ° 2 ' 4 "
725		593601,59	1308618,32	725-726	71,03	344 ° 9 ' 28 "
726		593669,92	1308598,93	726-727	80,28	329 ° 36 ' 19 "
727		593739,17	1308558,31	727-728	128,84	332 ° 41 ' 42 "
728		593853,65	1308499,21	728-729	115,38	330 ° 15 ' 27 "
729		593953,83	1308441,97	729-730	85,96	335 ° 54 ' 56 "
730		594032,31	1308406,89	730-731	52,57	329 ° 22 ' 35 "
731		594077,55	1308380,11	731-732	46,37	305 ° 16 ' 24 "
732		594104,33	1308342,25	732-733	54,36	290 ° 53 ' 56 "
733		594123,72	1308291,47	733-734	78,92	276 ° 2 ' 40 "
734		594132,03	1308212,99	734-735	72,98	268 ° 11 ' 10 "
735		594129,72	1308140,05	735-736	101,62	252 ° 33 ' 4 "
736		594099,25	1308043,11	736-737	122,95	255 ° 39 ' 2 "
737		594068,78	1307924,00	737-738	117,88	258 ° 15 ' 9 "
738		594044,78	1307808,59	738-739	130,24	260 ° 12 ' 13 "
739		594022,62	1307680,25	739-740	8,36	96 ° 23 ' 8 "
740		594021,69	1307688,56	740-741	82,19	268 ° 43 ' 2 "
741		594019,85	1307606,39	741-742	64,83	280 ° 40 ' 1 "
742		594031,85	1307542,68	742-743	44,66	299 ° 44 ' 41 "
743		594054,01	1307503,90	743-744	38,40	332 ° 49 ' 16 "
744		594088,17	1307486,36	744-745	45,32	356 ° 29 ' 46 "
745		594133,41	1307483,59	745-746	59,10	0 ° 54 ' 6 "
746		594192,50	1307484,52	746-747	63,28	23 ° 11 ' 25 "
747		594250,67	1307509,44	747-748	65,26	25 ° 6 ' 58 "
748		594309,76	1307537,14	748-749	120,03	36 ° 52 ' 19 "
749		594405,78	1307609,16	749-750	105,81	37 ° 1 ' 17 "
750		594490,26	1307672,87	750-751	95,18	30 ° 17 ' 37 "
751		594572,44	1307720,88	751-752	76,83	32 ° 44 ' 11 "
752		594637,07	1307762,43	752-753	64,90	39 ° 48 ' 20 "
753		594686,93	1307803,98	753-754	67,09	55 ° 39 ' 14 "
754		594724,78	1307859,37	754-755	85,55	55 ° 6 ' 22 "
755		594773,72	1307929,54	755-756	86,34	54 ° 21 ' 38 "
756		594824,03	1307999,71	756-757	77,44	50 ° 48 ' 23 "
757		594872,97	1308059,73	757-758	50,31	42 ° 46 ' 7 "
758		594909,90	1308093,89	758-759	111,95	35 ° 15 ' 42 "
759		595001,31	1308158,52	759-760	64,03	28 ° 24 ' 50 "
760		595057,63	1308188,99	760-761	87,98	41 ° 23 ' 15 "
761		595123,64	1308247,16	761-762	91,41	45 ° 48 ' 56 "
762		595187,35	1308312,71	762-763	86,27	47 ° 36 ' 9 "
763		595245,52	1308376,42	763-764	90,86	47 ° 52 ' 53 "
764		595306,46	1308443,82	764-765	92,93	49 ° 1 ' 53 "
765		595367,39	1308513,99	765-766	56,59	48 ° 37 ' 56 "
766		595404,79	1308556,46	766-767	50,40	61 ° 33 ' 49 "
767		595428,79	1308600,78	767-768	63,40	73 ° 56 ' 25 "
768		595446,33	1308661,71	768-769	65,29	81 ° 51 ' 49 "

769		595455,57	1308726,34	769-770	87,76	88 ° 11 ' 29 "
770		595458,34	1308814,06	770-771	95,14	91 ° 40 ' 6 "
771		595455,57	1308909,16	771-772	119,34	98 ° 0 ' 19 "
772		595438,95	1309027,34	772-773	116,46	102 ° 49 ' 26 "
773		595413,10	1309140,90	773-774	133,58	104 ° 36 ' 45 "
774		595379,40	1309270,16	774-775	119,82	102 ° 20 ' 13 "
775		595353,80	1309387,21	775-776	142,82	112 ° 57 ' 49 "
776		595298,08	1309518,71	776-777	114,28	113 ° 33 ' 58 "
777		595252,39	1309623,46	777-778	58,66	104 ° 17 ' 32 "
778		595237,91	1309680,30	778-779	50,34	95 ° 4 ' 59 "
779		595233,45	1309730,44	779-780	53,23	70 ° 25 ' 41 "
780		595251,28	1309780,59	780-781	82,23	57 ° 10 ' 19 "
781		595295,86	1309849,69	781-782	72,94	55 ° 34 ' 48 "
782		595337,09	1309909,86	782-783	85,00	55 ° 41 ' 8 "
783		595385,01	1309980,07	783-784	89,84	60 ° 15 ' 32 "
784		595429,58	1310058,08	784-785	90,87	56 ° 30 ' 14 "
785		595479,73	1310133,86	785-786	68,92	50 ° 54 ' 23 "
786		595523,19	1310187,35	786-787	82,50	38 ° 24 ' 53 "
787		595587,83	1310238,61	787-788	88,72	26 ° 5 ' 8 "
788		595667,51	1310277,62	788-789	94,82	23 ° 33 ' 12 "
789		595754,43	1310315,51	789-790	57,05	12 ° 24 ' 32 "
790		595810,15	1310327,77	790-791	69,82	8 ° 15 ' 32 "
791		595879,25	1310337,80	791-792	78,14	356 ° 43 ' 40 "
792		595957,26	1310333,34	792-793	79,73	346 ° 15 ' 5 "
793		596034,71	1310314,39	793-794	98,70	353 ° 31 ' 10 "
794		596132,78	1310303,25	794-795	87,63	352 ° 41 ' 47 "
795		596219,70	1310292,11	795-796	105,40	357 ° 34 ' 29 "
796		596325,01	1310287,65	796-797	81,35	0 ° 0 ' 0 "
797		596406,36	1310287,65	797-798	123,84	12 ° 28 ' 11 "
798		596527,28	1310314,39	798-799	114,70	32 ° 18 ' 16 "
799		596624,23	1310375,69	799-800	104,78	23 ° 50 ' 5 "
800		596720,07	1310418,03	800-801	78,25	17 ° 24 ' 25 "
801		596794,74	1310441,44	801-802	46,18	351 ° 40 ' 11 "
802		596840,43	1310434,75	802-803	42,00	338 ° 11 ' 55 "
803		596879,43	1310419,15	803-804	48,01	338 ° 12 ' 3 "
804		596924,01	1310401,32	804-805	48,11	346 ° 35 ' 57 "
805		596970,81	1310390,17	805-806	73,29	8 ° 45 ' 1 "
806		597043,25	1310401,32	806-807	104,93	16 ° 1 ' 38 "
807		597144,10	1310430,29	807-808	126,87	18 ° 26 ' 6 "
808		597264,46	1310470,41	808-809	102,44	22 ° 23 ' 3 "
809		597359,18	1310509,42	809-810	95,38	30 ° 9 ' 14 "
810		597441,65	1310557,33	810-811	82,93	41 ° 11 ' 11 "
811		597504,06	1310611,94	811-812	73,48	31 ° 2 ' 24 "
812		597567,02	1310649,83	812-813	79,46	14 ° 37 ' 20 "
813		597643,91	1310669,89	813-814	61,39	3 ° 7 ' 7 "
814		597705,21	1310673,23	814-815	65,99	4 ° 51 ' 3 "
815		597770,96	1310678,81	815-816	91,92	12 ° 35 ' 55 "
816		597860,67	1310698,86	816-817	74,34	23 ° 52 ' 32 "
817		597928,65	1310728,95	817-818	108,65	26 ° 49 ' 53 "

818		598025,60	1310777,99	818-819	64,84	19 ° 3 ' 19 "
819		598086,89	1310799,16	819-820	45,08	8 ° 32 ' 4 "
820		598131,47	1310805,85	820-821	57,03	345 ° 16 ' 53 "
821		598186,63	1310791,36	821-822	49,05	338 ° 40 ' 56 "
822		598232,32	1310773,53	822-823	60,27	326 ° 18 ' 45 "
823		598282,47	1310740,10	823-824	60,41	307 ° 30 ' 26 "
824		598319,25	1310692,18	824-825	77,22	314 ° 59 ' 41 "
825		598373,85	1310637,57	825-826	64,22	321 ° 20 ' 25 "
826		598424,00	1310597,45	826-827	77,05	319 ° 24 ' 19 "
827		598482,51	1310547,31	827-828	107,47	310 ° 47 ' 34 "
828		598552,72	1310465,95	828-829	104,83	316 ° 17 ' 41 "
829		598628,50	1310393,52	829-830	110,03	303 ° 51 ' 1 "
830		598689,79	1310302,14	830-831	104,44	307 ° 50 ' 51 "
831		598753,87	1310219,67	831-832	99,53	304 ° 2 ' 40 "
832		598809,59	1310137,20	832-833	74,75	296 ° 33 ' 54 "
833		598843,02	1310070,34	833-834	85,70	290 ° 33 ' 22 "
834		598873,11	1309990,10	834-835	69,28	281 ° 7 ' 36 "
835		598886,48	1309922,12	835-836	72,44	270 ° 53 ' 9 "
836		598887,60	1309849,69	836-837	78,61	271 ° 43 ' 14 "
837		598889,96	1309771,12	837-838	73,27	258 ° 49 ' 2 "
838		598875,75	1309699,24	838-839	120,56	253 ° 4 ' 26 "
839		598840,65	1309583,90	839-840	129,77	251 ° 12 ' 53 "
840		598798,86	1309461,04	840-841	125,45	246 ° 51 ' 15 "
841		598749,55	1309345,69	841-842	184,10	244 ° 0 ' 55 "
842		598668,89	1309180,20	842-843	91,90	243 ° 1 ' 50 "
843		598627,21	1309098,29	843-844	84,58	244 ° 22 ' 49 "
844		598590,64	1309022,03	844-845	84,67	254 ° 15 ' 6 "
845		598567,66	1308940,54	845-846	110,51	254 ° 38 ' 50 "
846		598538,40	1308833,97	846-847	139,11	252 ° 31 ' 2 "
847		598496,61	1308701,29	847-848	116,61	248 ° 43 ' 30 "
848		598454,30	1308592,63	848-849	67,90	247 ° 22 ' 39 "
849		598428,18	1308529,95	849-850	50,78	233 ° 22 ' 1 "
850		598397,88	1308489,20	850-851	48,16	229 ° 24 ' 14 "
851		598366,54	1308452,63	851-852	58,59	219 ° 55 ' 55 "
852		598321,61	1308415,02	852-853	51,29	213 ° 22 ' 16 "
853		598278,78	1308386,81	853-854	64,01	206 ° 8 ' 26 "
854		598221,32	1308358,61	854-855	56,12	204 ° 10 ' 52 "
855		598170,12	1308335,62	855-856	161,73	197 ° 40 ' 23 "
856		598016,02	1308286,52	856-857	165,19	198 ° 26 ' 10 "
857		597859,31	1308234,28	857-858	110,08	196 ° 32 ' 30 "
858		597753,79	1308202,94	858-859	146,25	206 ° 17 ' 30 "
859		597622,67	1308138,16	859-860	159,84	208 ° 4 ' 19 "
860		597481,63	1308062,94	860-861	143,51	208 ° 14 ' 37 "
861		597355,21	1307995,03	861-862	101,14	220 ° 36 ' 5 "
862		597278,42	1307929,21	862-863	116,81	227 ° 10 ' 31 "
863		597199,02	1307843,54	863-864	60,60	234 ° 7 ' 2 "
864		597163,50	1307794,44	864-865	48,17	257 ° 28 ' 11 "
865		597153,05	1307747,42	865-866	46,72	280 ° 18 ' 25 "
866		597161,41	1307701,45	866-867	129,01	294 ° 54 ' 23 "

867		597215,74	1307584,44	867-868	128,27	290 ° 29 ' 56 "
868		597260,66	1307464,29	868-869	141,08	288 ° 34 ' 16 "
869		597305,59	1307330,56	869-870	194,34	293 ° 56 ' 49 "
870		597384,47	1307152,95	870-871	148,84	293 ° 8 ' 38 "
871		597442,97	1307016,09	871-872	125,22	296 ° 46 ' 47 "
872		597499,39	1306904,30	872-873	76,21	303 ° 15 ' 16 "
873		597541,18	1306840,57	873-874	67,71	318 ° 26 ' 32 "
874		597591,85	1306795,65	874-875	67,39	330 ° 15 ' 3 "
875		597650,36	1306762,21	875-876	62,77	341 ° 33 ' 54 "
876		597709,91	1306742,36	876-877	53,54	354 ° 24 ' 16 "
877		597763,19	1306737,14	877-878	53,44	4 ° 29 ' 9 "
878		597816,47	1306741,32	878-879	51,74	16 ° 25 ' 28 "
879		597866,10	1306755,95	879-880	60,57	14 ° 59 ' 35 "
880		597924,61	1306771,62	880-881	38,53	12 ° 31 ' 55 "
881		597962,22	1306779,98	881-882	54,49	4 ° 23 ' 20 "
882		598016,55	1306784,15	882-883	87,34	353 ° 8 ' 4 "
883		598103,26	1306773,71	883-884	79,82	345 ° 35 ' 59 "
884		598180,57	1306753,86	884-885	73,74	346 ° 3 ' 49 "
885		598252,14	1306736,10	885-886	79,74	354 ° 43 ' 58 "
886		598331,54	1306728,78	886-887	75,34	3 ° 10 ' 50 "
887		598406,76	1306732,96	887-888	98,27	8 ° 33 ' 44 "
888		598503,93	1306747,59	888-889	92,27	15 ° 45 ' 56 "
889		598592,73	1306772,66	889-890	81,97	22 ° 29 ' 8 "
890		598668,47	1306804,01	890-891	93,45	26 ° 33 ' 44 "
891		598752,06	1306845,80	891-892	62,31	34 ° 45 ' 22 "
892		598803,25	1306881,32	892-893	66,68	35 ° 25 ' 40 "
893		598857,58	1306919,97	893-894	84,72	44 ° 27 ' 17 "
894		598918,05	1306979,30	894-895	65,02	57 ° 31 ' 2 "
895		598952,97	1307034,15	895-896	60,26	75 ° 39 ' 50 "
896		598967,89	1307092,53	896-897	91,35	76 ° 39 ' 27 "
897		598988,97	1307181,41	897-898	225,90	77 ° 25 ' 3 "
898		599038,18	1307401,88	898-899	191,14	76 ° 10 ' 58 "
899		599083,83	1307587,49	899-900	77,64	87 ° 56 ' 53 "
900		599086,61	1307665,08	900-901	77,98	84 ° 6 ' 43 "
901		599094,61	1307742,65	901-902	68,40	78 ° 52 ' 21 "
902		599107,81	1307809,76	902-903	71,34	64 ° 36 ' 34 "
903		599138,40	1307874,21	903-904	79,18	50 ° 17 ' 17 "
904		599188,99	1307935,12	904-905	103,36	32 ° 33 ' 2 "
905		599276,11	1307990,73	905-906	81,95	30 ° 34 ' 48 "
906		599346,66	1308032,42	906-907	137,43	25 ° 1 ' 36 "
907		599471,19	1308090,56	907-908	111,07	5 ° 43 ' 50 "
908		599581,70	1308101,65	908-909	90,96	344 ° 52 ' 17 "
909		599669,51	1308077,91	909-910	110,92	342 ° 58 ' 6 "
910		599775,57	1308045,42	910-911	173,01	348 ° 47 ' 41 "
911		599945,28	1308011,80	911-912	114,10	356 ° 19 ' 37 "
912		600059,15	1308004,49	912-913	58,21	338 ° 57 ' 32 "
913		600113,48	1307983,59	913-914	66,68	324 ° 34 ' 20 "
914		600167,81	1307944,94	914-915	86,02	319 ° 55 ' 23 "
915		600233,63	1307889,56	915-916	83,38	307 ° 52 ' 23 "

916		600284,82	1307823,74	916-917	90,69	303 ° 57 ' 55 "
917		600335,49	1307748,52	917-918	160,61	313 ° 59 ' 46 "
918	б узловая	600447,05	1307632,98	918-158	241,12	45 ° 12 ' 24 "