

# ПРАВИТЕЛЬСТВО ЧЕЛЯБИНСКОЙ ОБЛАСТИ

## ПОСТАНОВЛЕНИЕ

от 03.12.2020 г. № 651-П  
Челябинск

Об установлении границ  
памятника природы  
Челябинской области вершина  
хребта Бакты

В соответствии с Законом Челябинской области «Об особо охраняемых природных территориях Челябинской области»

Правительство Челябинской области ПОСТАНОВЛЯЕТ:

1. Установить границы памятника природы Челябинской области вершина хребта Бакты согласно приложению к настоящему постановлению.

2. Утвердить прилагаемые:

1) описание местоположения границ памятника природы Челябинской области вершина хребта Бакты;

2) перечень координат характерных точек границ памятника природы Челябинской области вершина хребта Бакты.

3. Министерству экологии Челябинской области (Лихачев С.Ф.) обеспечить представление в федеральный орган исполнительной власти, уполномоченный Правительством Российской Федерации на осуществление государственного кадастрового учета, государственной регистрации прав, ведение Единого государственного реестра недвижимости, сведений о памятнике природы Челябинской области вершина хребта Бакты, необходимых для внесения в Единый государственный реестр недвижимости.

4. Настоящее постановление подлежит официальному опубликованию.

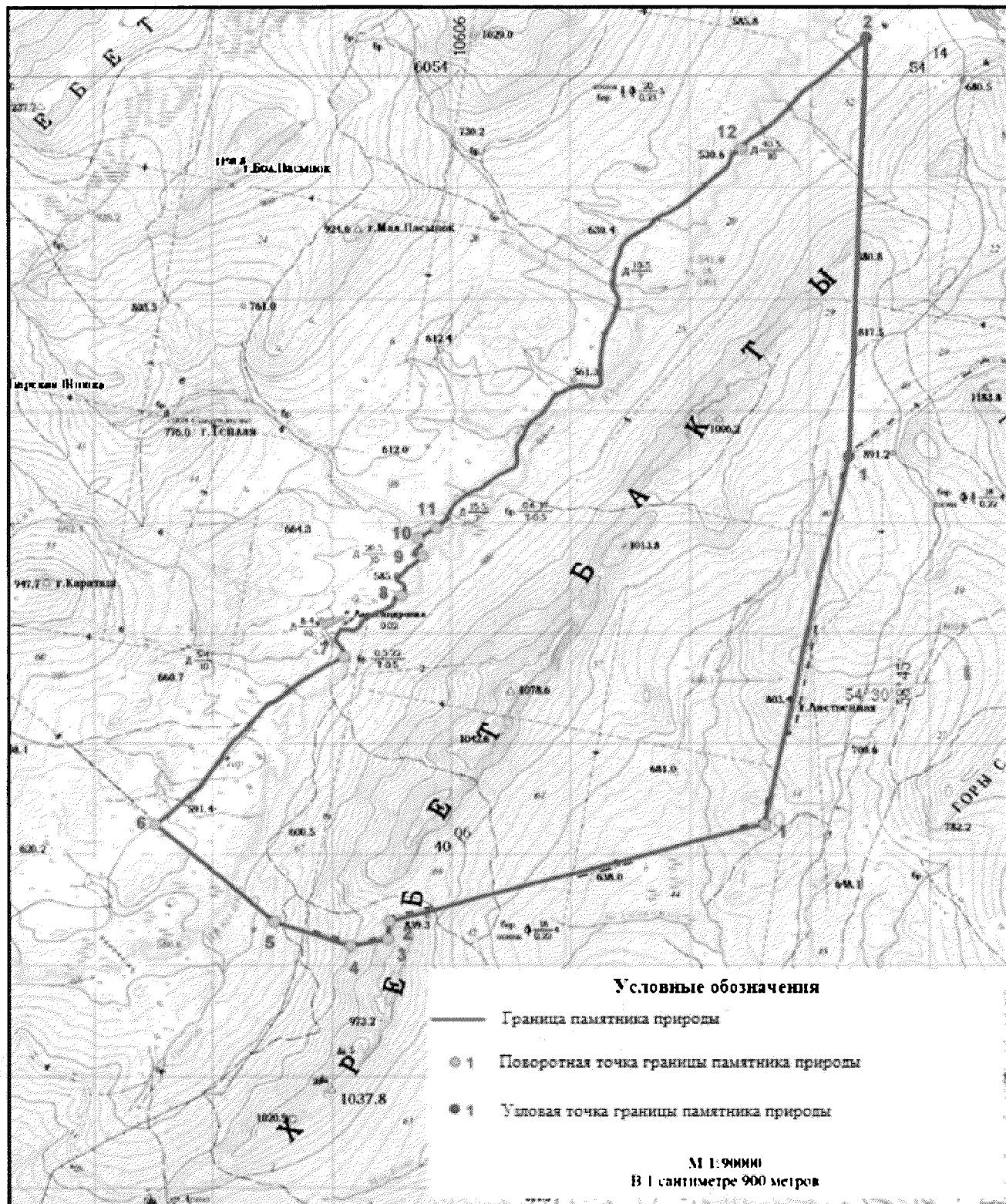
Председатель  
Правительства Челябинской области



А.Л. Текслер

**ПРИЛОЖЕНИЕ**  
к постановлению Правительства  
Челябинской области  
от 03.12. 2020 г. № 651-П

Границы памятника природы Челябинской области вершина хребта Бакты



УТВЕРЖДЕНО  
постановлением Правительства  
Челябинской области  
от 03.12. 2020 г. № 651-П

Описание  
местоположения границ памятника природы Челябинской области  
вершина хребта Бакты

Памятник природы Челябинской области вершина хребта Бакты (далее именуется – памятник природы вершина хребта Бакты) расположен на территории Катав-Ивановского муниципального района Челябинской области.

Общая протяженность границы памятника природы вершина хребта Бакты составляет 46,226 километра. Площадь памятника природы вершина хребта Бакты составляет 8711,5214 гектара.

От узловой точки границы памятника природы вершина хребта Бакты (далее именуется – узловая точка) 1, расположенной в 1,59 километра северо-восточнее места пересечения просек между лесными кварталами № 254, 255, 264, 265 Месединского участкового лесничества областного государственного учреждения «Катав-Ивановское лесничество» (далее именуется - Месединское участковое лесничество), граница идет в юго-западном направлении на протяжении 6,81 километра по границе Челябинской области до поворотной точки границы памятника природы вершина хребта Бакты (далее именуется – поворотная точка) 1, расположенной в 1,72 километра юго-восточнее места пересечения просек между лесными кварталами № 298, 299, 305, 306 Месединского участкового лесничества.

От поворотной точки 1 граница идет в юго-западном направлении на протяжении 6,52 километра по границе Челябинской области до поворотной точки 2, расположенной в 1,51 километра юго-восточнее места пересечения просек между лесными кварталами № 312, 313, 315, 316 Месединского участкового лесничества.

От поворотной точки 2 граница идет в юго-западном направлении на протяжении 0,33 километра по границе Челябинской области до поворотной точки 3, расположенной в 1,70 километра юго-восточнее места пересечения просек между лесными кварталами № 312, 313, 315, 316 Месединского участкового лесничества.

От поворотной точки 3 граница идет в юго-западном направлении на протяжении 0,64 километра по границе Челябинской области до поворотной точки 4, расположенной в 1,45 километра юго-восточнее места пересечения просек между лесными кварталами № 312, 313, 315, 316 Месединского участкового лесничества.

От поворотной точки 4 граница идет в северо-западном направлении на протяжении 1,34 километра по границе Челябинской области до поворотной точки 5, расположенной в 1,13 километра юго-западнее места пересечения

просек между лесными кварталами № 312, 313, 315, 316 Месединского участкового лесничества.

От поворотной точки 5 граница идет в северо-западном направлении на протяжении 2,66 километра по границе Челябинской области до узловой точки 6, расположенной в 1,79 километра юго-западнее места впадения ручья Средний в реку Юрюзань.

От узловой точки 6 граница идет в северо-восточном направлении на протяжении 4,44 километра до поворотной точки 7, расположенной в 0,43 километра юго-восточнее места впадения ручья Большой Морган в реку Юрюзань.

От поворотной точки 7 граница идет в северо-западном, северо-восточном направлении по береговой линии реки Юрюзань на протяжении 1,88 километра до поворотной точки 8, расположенной в 1,46 километра северо-восточнее места впадения ручья Большой Морган в реку Юрюзань.

От поворотной точки 8 граница идет в северо-западном, северо-восточном направлении на протяжении 0,99 километра до поворотной точки 9, расположенной в 1,04 километра юго-западнее места впадения ручья Сухой в реку Юрюзань.

От поворотной точки 9 граница идет в северном направлении на протяжении 0,51 километра до поворотной точки 10, расположенной в 0,97 километра юго-западнее места впадения ручья Сухой в реку Юрюзань.

От поворотной точки 10 граница идет в северо-восточном направлении вдоль автомобильной дороги без покрытия, в 0,025 километра восточнее оси дороги, на протяжении 0,36 километра до поворотной точки 11, расположенной в 0,63 километра юго-восточнее места впадения ручья Сухой в реку Юрюзань.

От поворотной точки 11 граница идет в северо-восточном направлении по границе национального парка «Зигальга» на протяжении 9,40 километра до поворотной точки 12, расположенной на месте моста через реку Юрюзань.

От поворотной точки 12 граница идет в северо-восточном направлении вдоль автомобильной дороги без покрытия, в 0,025 километра восточнее оси дороги, на протяжении 2,89 километра до узловой точки 2, расположенной в 0,63 километра юго-восточнее места впадения ручья Сухой в реку Юрюзань.

От узловой точки 2 граница идет в юго-западном направлении на протяжении 7,47 километра до узловой точки 1.

УТВЕРЖДЕН  
 постановлением Правительства  
 Челябинской области  
 от 03.12. 2020 г. № 651-П

Перечень координат характерных точек  
 границ памятника природы Челябинской области  
 вершина хребта Бакты

Номер точки	Номер узловой и поворотной точек	Координаты		От точки до точки	Длина, метров	Дирекционный угол
		X	Y			
1	1 узловая	536645,06	1345769,14	1-2	1244,22	192 ° 58 ' 54 "
2		535432,64	1345489,64	2-3	948,86	193 ° 53 ' 57 "
3		534511,56	1345261,71	3-4	1388,67	192 ° 53 ' 7 "
4		533157,86	1344952,04	4-5	963,24	192 ° 5 ' 46 "
5		532216,01	1344750,19	5-6	1184,27	192 ° 52 ' 56 "
6		531061,55	1344486,16	6-7	1076,72	192 ° 27 ' 55 "
7	1 поворотная	530010,21	1344253,75	7-8	430,45	257 ° 16 ' 58 "
8		529915,45	1343833,86	8-9	756,21	255 ° 14 ' 16 "
9		529722,76	1343102,61	9-10	504,22	253 ° 54 ' 20 "
10		529582,98	1342618,15	10-11	1657,27	255 ° 6 ' 34 "
11		529157,10	1341016,53	11-12	1101,08	255 ° 15 ' 2 "
12		528876,77	1339951,73	12-13	514,15	255 ° 38 ' 51 "
13		528749,32	1339453,63	13-14	824,08	253 ° 55 ' 52 "
14		528521,22	1338661,75	14-15	729,13	256 ° 0 ' 24 "
15	2 поворотная	528344,91	1337954,26	15-16	325,67	186 ° 48 ' 12 "
16	3 поворотная	528021,53	1337915,68	16-17	641,19	259 ° 22 ' 24 "
17	4 поворотная	527903,29	1337285,49	17-18	1342,92	290 ° 14 ' 34 "
18	5 поворотная	528367,94	1336025,52	18-19	1136,36	312 ° 44 ' 52 "
19		529139,27	1335191,03	19-20	991,56	312 ° 12 ' 8 "
20		529805,35	1334456,50	20-21	531,47	311 ° 37 ' 46 "
21	6 поворотная	530158,41	1334059,25	21-22	362,84	52 ° 59 ' 10 "
22		530376,84	1334348,97	22-23	457,27	44 ° 29 ' 20 "
23		530703,05	1334669,41	23-24	69,26	62 ° 10 ' 24 "
24		530735,38	1334730,66	24-25	43,11	46 ° 4 ' 17 "
25		530765,29	1334761,71	25-26	49,99	39 ° 7 ' 50 "
26		530804,07	1334793,26	26-27	35,24	48 ° 29 ' 7 "
27		530827,43	1334819,65	27-28	48,92	37 ° 1 ' 28 "
28		530866,49	1334849,11	28-29	65,66	36 ° 32 ' 5 "
29		530919,25	1334888,20	29-30	31,21	26 ° 27 ' 1 "
30		530947,19	1334902,10	30-31	59,81	36 ° 9 ' 32 "
31		530995,48	1334937,39	31-32	137,58	33 ° 52 ' 42 "
32		531109,70	1335014,08	32-33	76,14	40 ° 34 ' 7 "
33		531167,54	1335063,60	33-34	130,09	37 ° 45 ' 9 "
34		531270,40	1335143,25	34-35	61,49	32 ° 51 ' 28 "

35		531322,05	1335176,61	35-36	70,9	23 ° 21 ' 1 "
36		531387,14	1335204,71	36-37	77,28	30 ° 44 ' 47 "
37		531453,56	1335244,22	37-38	21,44	46 ° 5 ' 45 "
38		531468,43	1335259,67	38-39	110,13	35 ° 38 ' 50 "
39		531557,92	1335323,85	39-40	64,55	39 ° 19 ' 1 "
40		531607,86	1335364,75	40-41	249,37	41 ° 57 ' 55 "
41		531793,28	1335531,50	41-42	48,2	46 ° 10 ' 7 "
42		531826,66	1335566,27	42-43	42,81	55 ° 16 ' 1 "
43		531851,05	1335601,45	43-44	101,19	35 ° 21 ' 12 "
44		531933,58	1335660,00	44-45	492,46	40 ° 50 ' 43 "
45		532306,12	1335982,08	45-46	146,83	65 ° 30 ' 44 "
46		532366,98	1336115,70	46-47	550,89	51 ° 2 ' 22 "
47		532713,37	1336544,06	47-48	491,84	57 ° 48 ' 5 "
48		532975,45	1336960,26	48-49	342,2	61 ° 54 ' 34 "
49	7 поворотная	533136,58	1337262,15	49-50	81,15	2 ° 48 ' 15 "
50		533217,63	1337266,12	50-51	169,26	331 ° 24 ' 32 "
51		533366,25	1337185,12	51-52	64,32	313 ° 23 ' 37 "
52		533410,44	1337138,38	52-53	58,37	351 ° 37 ' 37 "
53		533468,19	1337129,88	53-54	131,25	26 ° 5 ' 55 "
54		533586,06	1337187,62	54-55	55,02	24 ° 4 ' 5 "
55		533636,30	1337210,06	55-56	94,26	92 ° 9 ' 31 "
56		533632,75	1337304,25	56-57	134,06	102 ° 12 ' 1 "
57		533604,42	1337435,28	57-58	107,43	55 ° 44 ' 36 "
58		533664,89	1337524,07	58-59	105,43	21 ° 24 ' 46 "
59		533763,04	1337562,56	59-60	300,03	55 ° 39 ' 36 "
60		533932,29	1337810,30	60-61	78,21	79 ° 37 ' 16 "
61		533946,38	1337887,23	61-62	241,86	62 ° 47 ' 53 "
62		534056,94	1338102,34	62-63	138,68	12 ° 36 ' 58 "
63		534192,27	1338132,63	63-64	51,22	49 ° 23 ' 38 "
64		534225,61	1338171,52	64-65	66,91	94 ° 45 ' 59 "
65	8 поворотная	534220,05	1338238,20	65-66	94,53	34 ° 37 ' 23 "
66		534297,84	1338291,91	66-67	90,75	0 ° 0 ' 0 "
67		534388,59	1338291,91	67-68	57,71	317 ° 56 ' 34 "
68		534431,44	1338253,25	68-69	64,81	304 ° 56 ' 26 "
69		534468,56	1338200,12	69-70	20,46	287 ° 36 ' 41 "
70		534474,75	1338180,62	70-71	44,16	337 ° 32 ' 27 "
71		534515,56	1338163,75	71-72	54,84	34 ° 44 ' 31 "
72		534560,62	1338195,00	72-73	152,71	48 ° 3 ' 8 "
73		534662,70	1338308,58	73-74	82,25	35 ° 50 ' 0 "
74		534729,38	1338356,73	74-75	66,1	78 ° 41 ' 37 "
75		534742,34	1338421,55	75-76	260,64	45 ° 51 ' 52 "
76	9 поворотная	534923,84	1338608,61	76-77	161,65	288 ° 1 ' 17 "
77		534973,85	1338454,89	77-78	125,86	32 ° 59 ' 22 "
78		535079,42	1338523,42	78-79	81,32	56 ° 9 ' 20 "
79		535124,71	1338590,96	79-80	52,5	341 ° 9 ' 16 "
80		535174,40	1338574,00	80-81	32,48	333 ° 57 ' 20 "
81		535203,58	1338559,74	81-82	39,81	346 ° 41 ' 49 "
82		535242,32	1338550,58	82-83	16,18	316 ° 46 ' 41 "
83	10 поворотная	535254,11	1338539,50	83-84	362,75	58 ° 23 ' 23 "
84	11 поворотная	535444,24	1338848,43	84-85	34,18	53 ° 17 ' 28 "

85		535464,67	1338875,83	85-86	51,77	48 ° 47 ' 55 "
86		535498,77	1338914,78	86-87	74,08	46 ° 27 ' 37 "
87		535549,80	1338968,48	87-88	40,56	49 ° 42 ' 35 "
88		535576,03	1338999,42	88-89	16,37	60 ° 36 ' 56 "
89		535584,06	1339013,68	89-90	23,73	60 ° 58 ' 59 "
90		535595,57	1339034,43	90-91	10,62	25 ° 18 ' 37 "
91		535605,17	1339038,97	91-92	19,42	342 ° 42 ' 46 "
92		535623,71	1339033,20	92-93	25,82	4 ° 55 ' 59 "
93		535649,43	1339035,42	93-94	28,22	17 ° 51 ' 2 "
94		535676,29	1339044,07	94-95	52,71	21 ° 46 ' 52 "
95		535725,24	1339063,63	95-96	158,69	29 ° 27 ' 41 "
96		535863,41	1339141,68	96-97	58,58	44 ° 34 ' 16 "
97		535905,14	1339182,79	97-98	58,17	51 ° 54 ' 45 "
98		535941,02	1339228,57	98-99	65,43	53 ° 15 ' 29 "
99		535980,16	1339281,00	99-100	65,1	53 ° 26 ' 17 "
100		536018,94	1339333,29	100-101	79,7	52 ° 52 ' 43 "
101		536067,04	1339396,84	101-102	76,03	63 ° 13 ' 58 "
102		536101,28	1339464,72	102-103	113,96	70 ° 55 ' 33 "
103		536138,52	1339572,42	103-104	67,19	66 ° 35 ' 40 "
104		536165,21	1339634,08	104-105	50,48	51 ° 30 ' 25 "
105		536196,63	1339673,59	105-106	58,19	46 ° 0 ' 59 "
106		536237,04	1339715,46	106-107	113,87	51 ° 10 ' 14 "
107		536308,44	1339804,17	107-108	135,53	52 ° 41 ' 38 "
108		536390,58	1339911,97	108-109	136,58	62 ° 29 ' 15 "
109		536453,67	1340033,10	109-110	64,22	65 ° 19 ' 35 "
110		536480,48	1340091,46	110-111	85,49	65 ° 21 ' 45 "
111		536516,12	1340169,17	111-112	19,99	45 ° 37 ' 42 "
112		536530,10	1340183,46	112-113	44,41	35 ° 30 ' 55 "
113		536566,25	1340209,26	113-114	35,58	25 ° 16 ' 8 "
114		536598,43	1340224,45	114-115	7,51	25 ° 14 ' 1 "
115		536605,22	1340227,65	115-116	31,77	9 ° 48 ' 11 "
116		536636,53	1340233,06	116-117	28,09	356 ° 34 ' 17 "
117		536664,57	1340231,38	117-118	46,19	353 ° 54 ' 38 "
118		536710,50	1340226,48	118-119	96,03	355 ° 34 ' 49 "
119		536806,24	1340219,08	119-120	72,48	3 ° 56 ' 23 "
120		536878,55	1340224,06	120-121	56,26	9 ° 3 ' 38 "
121		536934,11	1340232,92	121-122	40,27	24 ° 11 ' 27 "
122		536970,84	1340249,42	122-123	34,1	35 ° 42 ' 13 "
123		536998,53	1340269,32	123-124	43,34	41 ° 11 ' 32 "
124		537031,14	1340297,86	124-125	44,15	34 ° 38 ' 51 "
125		537067,46	1340322,96	125-126	31,5	22 ° 4 ' 42 "
126		537096,65	1340334,80	126-127	50,74	20 ° 25 ' 40 "
127		537144,20	1340352,51	127-128	22,12	29 ° 50 ' 40 "
128		537163,39	1340363,52	128-129	49,06	29 ° 57 ' 23 "
129		537205,90	1340388,02	129-130	23,08	32 ° 20 ' 51 "
130		537225,40	1340400,37	130-131	47,84	15 ° 4 ' 24 "
131		537271,59	1340412,81	131-132	23,19	22 ° 27 ' 44 "
132		537293,02	1340421,67	132-133	51,32	46 ° 39 ' 29 "
133		537328,24	1340458,99	133-134	95,83	54 ° 12 ' 49 "
134		537384,28	1340536,73	134-135	68,61	50 ° 24 ' 41 "

135		537428,00	1340589,60	135-136	59,44	46 ° 52 ' 4 "
136		537468,64	1340632,98	136-137	78,04	47 ° 3 ' 22 "
137		537521,81	1340690,11	137-138	79,51	35 ° 44 ' 50 "
138		537586,34	1340736,56	138-139	84,18	36 ° 52 ' 22 "
139		537653,68	1340787,07	139-140	105,81	29 ° 16 ' 24 "
140		537745,98	1340838,81	140-141	44,5	32 ° 54 ' 42 "
141		537783,34	1340862,99	141-142	36,85	46 ° 5 ' 59 "
142		537808,89	1340889,54	142-143	28,37	55 ° 58 ' 46 "
143		537824,76	1340913,05	143-144	20,5	71 ° 29 ' 8 "
144		537831,27	1340932,49	144-145	45,32	73 ° 59 ' 19 "
145		537843,77	1340976,05	145-146	52,33	65 ° 9 ' 49 "
146		537865,75	1341023,54	146-147	49,96	58 ° 53 ' 48 "
147		537891,56	1341066,32	147-148	36,24	65 ° 0 ' 43 "
148		537906,87	1341099,17	148-149	70,37	72 ° 17 ' 47 "
149		537928,27	1341166,21	149-150	48,67	66 ° 19 ' 37 "
150		537947,81	1341210,78	150-151	37,43	72 ° 9 ' 20 "
151		537959,28	1341246,41	151-152	48,52	80 ° 28 ' 25 "
152		537967,31	1341294,26	152-153	63,43	95 ° 16 ' 58 "
153		537961,47	1341357,42	153-154	187,99	98 ° 6 ' 46 "
154		537934,94	1341543,53	154-155	19,15	74 ° 40 ' 46 "
155		537940,00	1341562,00	155-156	52,27	76 ° 56 ' 32 "
156		537951,81	1341612,92	156-157	17,95	54 ° 28 ' 38 "
157		537962,24	1341627,53	157-158	41,99	17 ° 54 ' 15 "
158		538002,20	1341640,44	158-159	52,43	357 ° 11 ' 26 "
159		538054,57	1341637,87	159-160	52,49	358 ° 17 ' 10 "
160		538107,04	1341636,30	160-161	71,55	2 ° 38 ' 8 "
161		538178,51	1341639,59	161-162	45,21	357 ° 33 ' 12 "
162		538223,68	1341637,66	162-163	45,93	356 ° 13 ' 47 "
163		538269,51	1341634,64	163-164	63,35	354 ° 21 ' 54 "
164		538332,55	1341628,42	164-165	84,34	7 ° 25 ' 57 "
165		538416,18	1341639,33	165-166	152,08	7 ° 23 ' 35 "
166		538567,00	1341658,90	166-167	53,93	6 ° 56 ' 40 "
167		538620,53	1341665,42	167-168	63,16	12 ° 0 ' 58 "
168		538682,31	1341678,57	168-169	70,49	9 ° 7 ' 3 "
169		538751,91	1341689,74	169-170	82,06	11 ° 15 ' 4 "
170		538832,39	1341705,75	170-171	29,08	20 ° 40 ' 42 "
171		538859,60	1341716,02	171-172	145,61	25 ° 20 ' 12 "
172		538991,20	1341778,33	172-173	136,54	25 ° 39 ' 24 "
173		539114,28	1341837,45	173-174	43,51	20 ° 15 ' 47 "
174		539155,10	1341852,52	174-175	21,33	21 ° 2 ' 36 "
175		539175,01	1341860,18	175-176	32,21	10 ° 11 ' 37 "
176		539206,71	1341865,88	176-177	118,01	20 ° 22 ' 33 "
177		539317,34	1341906,97	177-178	45,12	23 ° 6 ' 37 "
178		539358,84	1341924,68	178-179	43,32	20 ° 29 ' 50 "
179		539399,42	1341939,85	179-180	49,32	7 ° 46 ' 19 "
180		539448,29	1341946,52	180-181	44,59	5 ° 44 ' 24 "
181		539492,66	1341950,98	181-182	26,3	356 ° 43 ' 51 "
182		539518,92	1341949,48	182-183	51,54	338 ° 45 ' 7 "
183		539566,96	1341930,80	183-184	57,89	334 ° 58 ' 16 "
184		539619,41	1341906,31	184-185	58,44	327 ° 44 ' 35 "

185		539668,83	1341875,12	185-186	29,33	338 ° 34 ' 46 "
186		539696,13	1341864,41	186-187	38,73	359 ° 52 ' 54 "
187		539734,86	1341864,33	187-188	65,67	355 ° 46 ' 24 "
188		539800,35	1341859,49	188-189	18,43	2 ° 31 ' 10 "
189		539818,76	1341860,30	189-190	23,3	4 ° 11 ' 1 "
190		539842,00	1341862,00	190-191	77,49	12 ° 20 ' 49 "
191		539917,70	1341878,57	191-192	43,35	5 ° 35 ' 13 "
192		539960,84	1341882,79	192-193	32,93	357 ° 59 ' 55 "
193		539993,75	1341881,64	193-194	37,05	0 ° 32 ' 28 "
194		540030,80	1341881,99	194-195	37,77	8 ° 15 ' 1 "
195		540068,18	1341887,41	195-196	32,15	19 ° 48 ' 56 "
196		540098,43	1341898,31	196-197	25,67	24 ° 41 ' 16 "
197		540121,75	1341909,03	197-198	60,77	24 ° 37 ' 30 "
198		540176,99	1341934,35	198-199	100,01	22 ° 52 ' 14 "
199		540269,14	1341973,22	199-200	86,65	18 ° 59 ' 58 "
200		540351,07	1342001,43	200-201	52,51	10 ° 4 ' 7 "
201		540402,77	1342010,61	201-202	41,84	17 ° 17 ' 46 "
202		540442,72	1342023,05	202-203	12,74	17 ° 57 ' 56 "
203		540454,84	1342026,98	203-204	91,25	44 ° 48 ' 17 "
204		540519,58	1342091,28	204-205	46,29	37 ° 10 ' 10 "
205		540556,47	1342119,25	205-206	42,4	46 ° 8 ' 14 "
206		540585,85	1342149,82	206-207	56,19	57 ° 44 ' 38 "
207		540615,84	1342197,34	207-208	63,34	57 ° 29 ' 22 "
208		540649,88	1342250,75	208-209	45,07	59 ° 47 ' 18 "
209		540672,56	1342289,70	209-210	129,99	61 ° 45 ' 12 "
210		540734,08	1342404,21	210-211	78,13	55 ° 35 ' 31 "
211		540778,23	1342468,67	211-212	56,79	47 ° 52 ' 35 "
212		540816,32	1342510,79	212-213	85,97	43 ° 51 ' 34 "
213		540878,31	1342570,36	213-214	9,55	43 ° 51 ' 19 "
214		540885,20	1342576,98	214-215	31,63	50 ° 21 ' 41 "
215		540905,38	1342601,34	215-216	84,54	47 ° 3 ' 40 "
216		540962,97	1342663,23	216-217	54,23	65 ° 13 ' 16 "
217		540985,70	1342712,47	217-218	40,62	66 ° 28 ' 38 "
218		541001,91	1342749,71	218-219	41,74	65 ° 7 ' 23 "
219		541019,47	1342787,58	219-220	26,09	65 ° 6 ' 52 "
220		541030,45	1342811,25	220-221	65,8	62 ° 25 ' 20 "
221		541060,91	1342869,57	221-222	60,17	56 ° 13 ' 41 "
222		541094,36	1342919,59	222-223	90,83	57 ° 57 ' 55 "
223		541142,54	1342996,59	223-224	80,65	56 ° 7 ' 15 "
224		541187,50	1343063,55	224-225	41,97	59 ° 27 ' 28 "
225		541208,83	1343099,70	225-226	50,68	54 ° 46 ' 2 "
226		541238,07	1343141,10	226-227	49,96	47 ° 27 ' 28 "
227		541271,85	1343177,91	227-228	118,32	49 ° 10 ' 40 "
228		541349,20	1343267,45	228-229	149,93	46 ° 32 ' 16 "
229		541452,33	1343376,27	229-230	145,28	48 ° 58 ' 8 "
230		541547,70	1343485,86	230-231	70,58	45 ° 3 ' 26 "
231		541597,56	1343535,82	231-232	191,34	48 ° 32 ' 56 "
232		541724,22	1343679,23	232-233	93,82	50 ° 5 ' 37 "
233		541784,41	1343751,20	233-234	58,35	53 ° 14 ' 59 "
234		541819,32	1343797,95	234-235	20,66	53 ° 14 ' 48 "

235		541831,68	1343814,50	235-236	50,01	35 ° 44 ' 25 "
236		541872,27	1343843,71	236-237	68,99	19 ° 7 ' 52 "
237		541937,45	1343866,32	237-238	85,38	12 ° 32 ' 55 "
238		542020,79	1343884,87	238-239	32,5	29 ° 23 ' 19 "
239		542049,11	1343900,82	239-240	15,21	40 ° 42 ' 27 "
240		542060,64	1343910,74	240-241	49,39	55 ° 52 ' 32 "
241		542088,35	1343951,63	241-242	76,08	66 ° 48 ' 5 "
242		542118,32	1344021,56	242-243	20,8	42 ° 2 ' 18 "
243		542133,77	1344035,49	243-244	33,12	40 ° 48 ' 48 "
244	12 поворотная	542158,84	1344057,14	244-245	177,05	36 ° 56 ' 47 "
245		542300,34	1344163,56	245-246	351,54	56 ° 38 ' 59 "
246		542493,60	1344457,21	246-247	470,31	47 ° 32 ' 25 "
247		542811,09	1344804,18	247-248	357,26	40 ° 15 ' 49 "
248		543083,71	1345035,08	248-249	258,46	44 ° 33 ' 29 "
249		543267,87	1345216,42	249-250	211	57 ° 56 ' 24 "
250		543379,87	1345395,24	250-251	542,02	48 ° 0 ' 11 "
251		543742,53	1345798,06	251-252	132,13	42 ° 24 ' 7 "
252		543840,10	1345887,16	252-253	246,98	52 ° 25 ' 50 "
253		543990,69	1346082,92	253-254	147,48	42 ° 40 ' 51 "
254	2 узловая	544099,11	1346182,90	254-1	7465,52	183 ° 10 ' 38 "