

ГУБЕРНАТОР ЧЕЛЯБИНСКОЙ ОБЛАСТИ

ПОСТАНОВЛЕНИЕ

от 14.10.2019 г. № 466
Челябинск

О внесении изменений в
постановление Губернатора
Челябинской области
от 07.12.2010 г. № 395

В соответствии со статьей 50 Устава (Основного Закона) Челябинской области

ПОСТАНОВЛЯЮ:

1. Внести в постановление Губернатора Челябинской области от 07.12.2010 г. № 395 «Об утверждении Положения, структуры и штатной численности Управления делами Губернатора и Правительства Челябинской области» (с изменениями от 17.02.2011 г., от 18.04.2011 г.; Сборник нормативных правовых актов Губернатора и Правительства Челябинской области, 2012, выпуск 2; 2012, выпуск 3; Южноуральская панорама, 25 мая 2013 г., № 77, спецвыпуск № 19; 20 июля 2013 г., № 108; 25 января 2014 г., № 10, спецвыпуск № 3; 8 июля 2014 г., № 101, спецвыпуск № 28; 11 октября 2014 г., № 160, спецвыпуск № 46; 18 ноября 2014 г., № 181, спецвыпуск № 52; 17 января 2015 г., № 3; 21 января 2015 г., № 6, спецвыпуск № 2; 12 мая 2015 г., № 68; 2 июля 2015 г., № 93; 6 октября 2015 г., № 141; 16 января 2016 г., № 2, спецвыпуск № 1; Официальный интернет-портал правовой информации (www.pravo.gov.ru), 1 марта 2016 г.; Южноуральская панорама, 4 апреля 2016 г., № 29; Официальный интернет-портал правовой информации (www.pravo.gov.ru), 28 апреля 2016 г.; 16 июня 2016 г.; 4 октября 2016 г.; 1 июня 2017 г.; 25 января 2018 г.; 16 ноября 2018 г.; 29 декабря 2018 г.) следующие изменения:

1) структуру Управления делами Губернатора и Правительства Челябинской области, утвержденную указанным постановлением, изложить в новой редакции (прилагается);

2) штатную численность Управления делами Губернатора и Правительства Челябинской области, утвержденную указанным постановлением, изложить в новой редакции (прилагается).

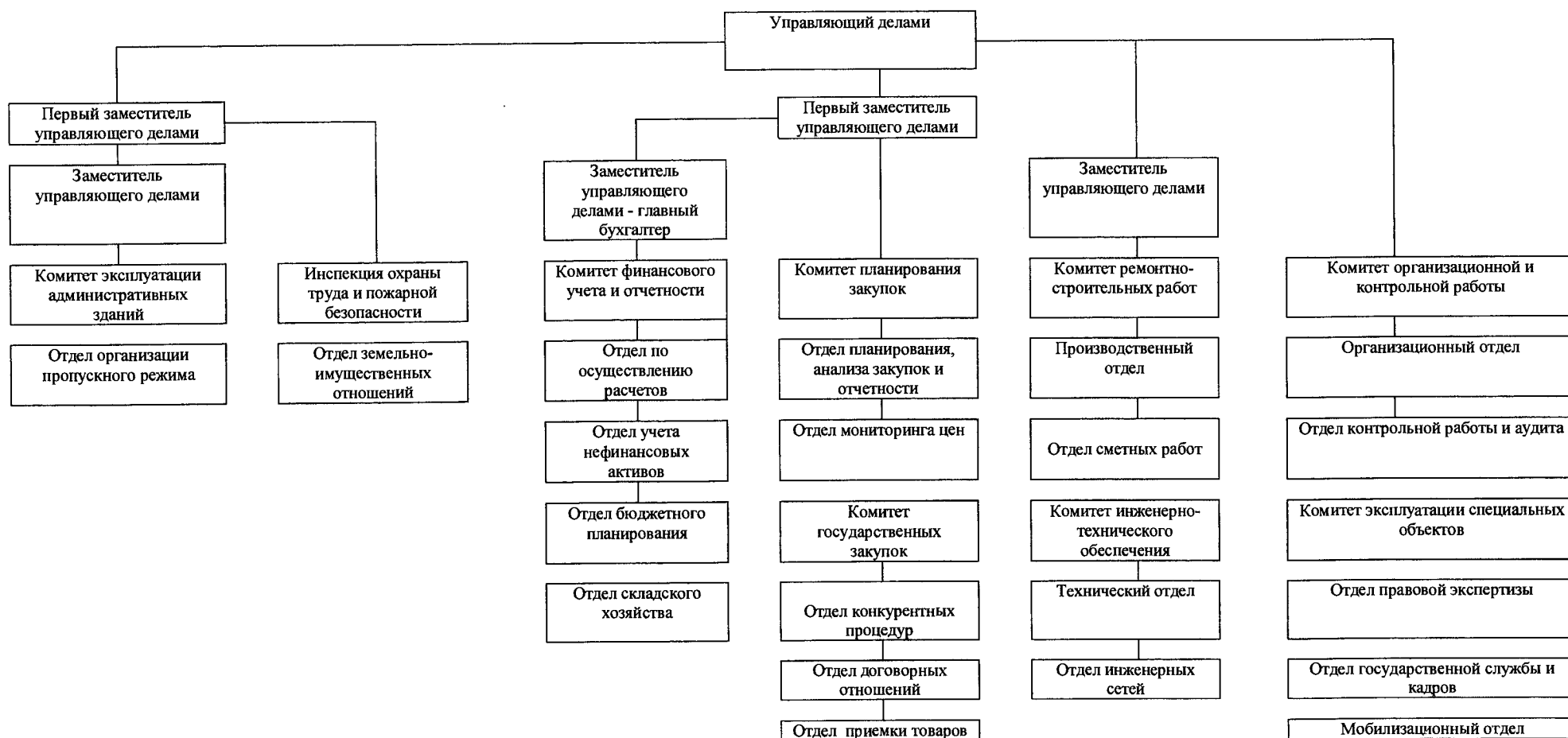
2. Настоящее постановление подлежит официальному опубликованию.



А.Л. Текслер

УТВЕРЖДЕНА
 постановлением Губернатора
 Челябинской области
 от 07.12.2010 г. № 395
 (в редакции постановления
 Губернатора Челябинской области
 от 14.10. 2019 г. № 466)

Структура управления делами Губернатора и Правительства Челябинской области



УТВЕРЖДЕНА
постановлением Губернатора
Челябинской области
от 07.12.2010 г. № 395
(в редакции постановления
Губернатора Челябинской области
от 14.10. 2019 г. № 466)

Штатная численность
Управления делами Губернатора и Правительства
Челябинской области

№ п/п	Категория должностей	Количество государственных гражданских служащих	Количество единиц, не относящихся к государственным гражданским служащим
1.	Управляющий делами Губернатора и Правительства Челябинской области	1	
2.	Первый заместитель управляющего делами Губернатора и Правительства Челябинской области	2	
3.	Заместитель управляющего делами Губернатора и Правительства Челябинской области	2	
4.	Заместитель управляющего делами Губернатора и Правительства Челябинской области - главный бухгалтер	1	
5.	Председатель комитета	8	
6.	Заместитель председателя комитета	4	

7.	Заместитель председателя комитета - начальник отдела	1	
8.	Начальник отдела	13	
9.	Заместитель начальника отдела	4	
10.	Консультант	5	
11.	Главный специалист	7	
12.	Ведущий специалист	3	
	Итого	51	
13.	Заместитель председателя комитета		1
14.	Начальник отдела		6
15.	Заместитель начальника отдела		2
16.	Начальник инспекции		1
17.	Старший инженер		12
18.	Старший специалист по персоналу		2
19.	Старший товаровед		1
20.	Старший бухгалтер-ревизор		2
21.	Старший экономист		9
22.	Старший бухгалтер		5
23.	Юрисконсульт		7
24.	Инженер		5
25.	Специалист по персоналу		1
26.	Товаровед		2
27.	Экономист		2
28.	Мастер		5
29.	Специалист по охране труда		1
30.	Заведующий складом		4

31.	Документовед		3
32.	Техник		2
33.	Администратор		5
34.	Комендант		16
35.	Старший инспектор		4
36.	Заведующий хозяйством		4
37.	Дежурный по этажу		2
	Итого		104
38.	Работники рабочих профессий 1 разряда		10
39.	Работники рабочих профессий 2 разряда		10
40.	Работники рабочих профессий 3 разряда		12
41.	Работники рабочих профессий 4 разряда		3
42.	Работники рабочих профессий 5 разряда		1
43.	Работники рабочих профессий 6 разряда		20
	Итого		56
	Всего численность единиц		211