

ПРАВИТЕЛЬСТВО ЧЕЛЯБИНСКОЙ ОБЛАСТИ

ПОСТАНОВЛЕНИЕ

от 19.10.2018 г. № 481-П
Челябинск

Об утверждении границ зон охраны, особых режимов использования земель и требований к градостроительным регламентам в границах территорий данных зон объекта культурного наследия регионального значения «Комплекс войскового остановочного пункта», расположенного по адресу: Челябинская область, город Челябинск, улица Монакова, дом 1 (литеры 17; 18; 23)

В соответствии с Федеральным законом «Об объектах культурного наследия (памятниках истории и культуры) народов Российской Федерации», постановлением Правительства Российской Федерации от 12 сентября 2015 г. № 972 «Об утверждении Положения о зонах охраны объектов культурного наследия (памятников истории и культуры) народов Российской Федерации и о признании утратившими силу отдельных положений нормативных правовых актов Правительства Российской Федерации», Законом Челябинской области «Об объектах культурного наследия (памятниках истории и культуры) в Челябинской области»

Правительство Челябинской области ПОСТАНОВЛЯЕТ:

1. Утвердить прилагаемые:
 - 1) границы зон охраны объекта культурного наследия регионального значения «Комплекс войскового остановочного пункта», расположенного по адресу: Челябинская область, город Челябинск, улица Монакова, дом 1 (литеры 17; 18; 23);
 - 2) особые режимы использования земель зон охраны и требования к градостроительным регламентам в границах территорий данных зон объекта культурного наследия регионального значения «Комплекс войскового остановочного пункта», расположенного по адресу: Челябинская область, город Челябинск, улица Монакова, дом 1 (литеры 17; 18; 23).

2. Государственному комитету охраны объектов культурного наследия Челябинской области (Баландин А.А.):

1) направить копию настоящего постановления в администрацию Челябинского городского округа в соответствии с Градостроительным кодексом Российской Федерации;

2) обеспечить направление в федеральный орган исполнительной власти, уполномоченный Правительством Российской Федерации на осуществление государственного кадастрового учета, государственной регистрации прав, ведение Единого государственного реестра недвижимости, необходимых документов об утверждении границ зон охраны, особых режимов использования земель и требований к градостроительным регламентам в границах территорий данных зон объекта культурного наследия регионального значения «Комплекс войскового остановочного пункта», расположенного по адресу: Челябинская область, город Челябинск, улица Монакова, дом 1 (литеры 17; 18; 23), для внесения сведений в Единый государственный реестр недвижимости в соответствии с Федеральным законом от 13 июля 2015 года № 218-ФЗ «О государственной регистрации недвижимости»;

3) обеспечить внесение сведений о наличии зон охраны объекта культурного наследия регионального значения «Комплекс войскового остановочного пункта», расположенного по адресу: Челябинская область, город Челябинск, улица Монакова, дом 1 (литеры 17; 18; 23), в федеральную государственную информационную систему территориального планирования в соответствии с Градостроительным кодексом Российской Федерации.

3. Настоящее постановление подлежит официальному опубликованию.

Исполняющий обязанности председателя
Правительства Челябинской области



Е.В. Редин

УТВЕРЖДЕНЫ
постановлением Правительства
Челябинской области
от 19.10. 2018 г. № 481-п

Границы зон охраны объекта культурного наследия регионального значения
«Комплекс войскового остановочного пункта», расположенного по адресу:
Челябинская область, город Челябинск, улица Монакова, дом 1
(литеры 17; 18; 23)

1. Графически зоны охраны объекта культурного наследия регионального значения «Комплекс войскового остановочного пункта», расположенного по адресу: Челябинская область, город Челябинск, улица Монакова, дом 1 (литеры 17; 18; 23), изображены на общей схеме зон охраны объекта культурного наследия регионального значения «Комплекс войскового остановочного пункта», расположенного по адресу: Челябинская область, город Челябинск, улица Монакова, дом 1 (литеры 17; 18; 23), в приложении 1 к границам зон охраны объекта культурного наследия регионального значения «Комплекс войскового остановочного пункта», расположенного по адресу: Челябинская область, город Челябинск, улица Монакова, дом 1 (литеры 17; 18; 23).

2. Графически границы охранной зоны объекта культурного наследия регионального значения «Комплекс войскового остановочного пункта», расположенного по адресу: Челябинская область, город Челябинск, улица Монакова, дом 1 (литеры 17; 18; 23), изображены на карте границ охранной зоны объекта культурного наследия регионального значения «Комплекс войскового остановочного пункта», расположенного по адресу: Челябинская область, город Челябинск, улица Монакова, дом 1 (литеры 17; 18; 23), в приложении 2 к границам зон охраны объекта культурного наследия регионального значения «Комплекс войскового остановочного пункта», расположенного по адресу: Челябинская область, город Челябинск, улица Монакова, дом 1 (литеры 17; 18; 23).

Таблица 1

Координаты поворотных (характерных) точек границ охранной зоны объекта культурного наследия регионального значения «Комплекс войскового остановочного пункта», расположенного по адресу: Челябинская область, город Челябинск, улица Монакова, дом 1 (лит 17; 18; 23), в местной системе координат - 33

Обозначение характерных точек	Координаты		Метод определения координат и средняя квадратическая погрешность положения
	X	Y	

границы			характерной точки (М), t
37	604540,59	2323888,88	картометрический (1,0 м)
38	604540,08	2323891,58	картометрический (1,0 м)
39	604552,78	2323894,24	картометрический (1,0 м)
40	604285,11	2323862,00	картометрический (1,0 м)
41	604289,80	2323836,51	картометрический (1,0 м)
42	604348,92	2323847,33	картометрический (1,0 м)
43	604412,75	2323859,91	картометрический (1,0 м)
44	604453,20	2323867,93	картометрический (1,0 м)
45	604558,33	2323888,10	картометрический (1,0 м)
46	604552,50	2323914,22	картометрический (1,0 м)
1	604486,57	2323900,19	картометрический (1,0 м)
2	604460,65	2323907,03	картометрический (1,0 м)
3	604433,44	2323914,94	картометрический (1,0 м)
4	604296,28	2323877,87	картометрический (1,0 м)
5	604277,42	2323872,77	картометрический (1,0 м)
6	604280,66	2323857,12	картометрический (1,0 м)
7	604283,34	2323844,17	картометрический (1,0 м)
8	604288,82	2323817,40	картометрический (1,0 м)
9	604352,47	2323828,66	картометрический (1,0 м)
10	6045,76,10	2323872,17	картометрический (1,0 м)
11	604557,25	2323974,50	картометрический (1,0 м)
12	604499,62	2323963,88	картометрический (1,0 м)
13	604500,53	2323958,96	картометрический (1,0 м)
14	604510,20	2323906,43	картометрический (1,0 м)
15	604463,52	2323892,50	картометрический (1,0 м)
16	604466,46	2323878,23	картометрический (1,0 м)
17	604452,71	2323875,26	картометрический (1,0 м)
18	604453,31	2323872,13	картометрический (1,0 м)
19	604411,12	2323863,76	картометрический (1,0 м)
20	604410,35	2323867,06	картометрический (1,0 м)
21	604403,99	2323865,72	картометрический (1,0 м)
22	604400,66	2323879,97	картометрический (1,0 м)
23	604409,74	2323882,09	картометрический (1,0 м)
24	604410,48	2323879,24	картометрический (1,0 м)
25	604447,48	2323886,75	картометрический (1,0 м)
26	604446,95	2323889,29	картометрический (1,0 м)
27	604510,49	2323904,88	картометрический (1,0 м)
28	604549,60	2323908,43	картометрический (1,0 м)
29	604533,33	2323905,38	картометрический (1,0 м)
30	604533,09	2323906,50	картометрический (1,0 м)
31	604526,32	2323905,09	картометрический (1,0 м)
32	604526,46	2323904,37	картометрический (1,0 м)
33	604510,38	2323901,20	картометрический (1,0 м)
34	604513,56	2323886,98	картометрический (1,0 м)
35	604526,20	2323889,63	картометрический (1,0 м)
36	604526,86	2323886,10	картометрический (1,0 м)

3. Графически зона регулирования застройки и хозяйственной деятельности объекта культурного наследия регионального значения

«Комплекс войскового остановочного пункта», расположенного по адресу: Челябинская область, город Челябинск, улица Монакова, дом 1 (литеры 17; 18; 23), изображена на карте границ зоны регулирования застройки и хозяйственной деятельности объекта культурного наследия регионального значения «Комплекс войскового остановочного пункта», расположенного по адресу: Челябинская область, город Челябинск, улица Монакова, дом 1 (литеры 17; 18; 23), в приложении 3 к границам зон охраны объекта культурного наследия регионального значения «Комплекс войскового остановочного пункта», расположенного по адресу: Челябинская область, город Челябинск, улица Монакова, дом 1 (литеры 17; 18; 23).

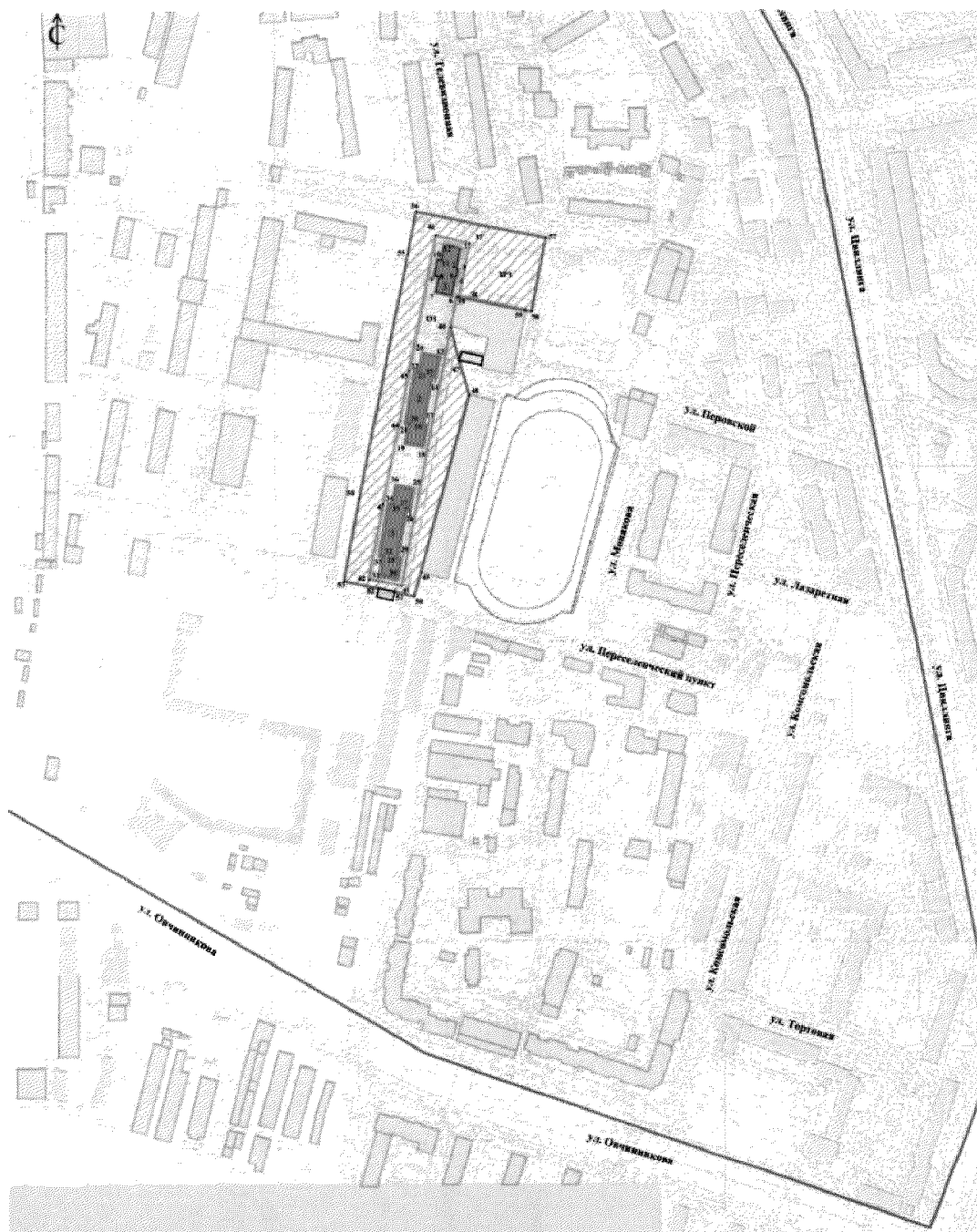
Таблица 2

Координаты поворотных (характерных) точек границ зоны регулирования застройки и хозяйственной деятельности объекта культурного наследия регионального значения «Комплекс войскового остановочного пункта», расположенного по адресу: Челябинская область, город Челябинск, улица Монакова, дом 1 (литеры 17; 18; 23), в местной системе координат - 33

Обозначение характерных точек границы	Координаты		Метод определения координат и средняя квадратическая погрешность положения характерной точки (М), т
	X	Y	
40	604285,11	2323862,00	картометрический (1,0 м)
47	604360,32	2323872,06	картометрический (1,0 м)
48	604363,31	2323857,79	картометрический (1,0 м)
49	604349,23	2323854,76	картометрический (1,0 м)
50	604349,70	2323851,63	картометрический (1,0 м)
51	604307,89	2323843,98	картометрический (1,0 м)
52	604307,22	2323847,06	картометрический (1,0 м)
53	604292,53	2323844,44	картометрический (1,0 м)
54	604289,90	2323858,74	картометрический (1,0 м)
55	604306,73	2323862,12	картометрический (1,0 м)
56	604307,40	2323859,18	картометрический (1,0 м)
57	604344,02	2323865,92	картометрический (1,0 м)
58	604343,48	2323868,67	картометрический (1,0 м)
37	604540,59	2323888,88	картометрический (1,0 м)
38	604540,08	2323891,58	картометрический (1,0 м)
39	604552,78	2323894,24	картометрический (1,0 м)
41	604289,80	2323836,51	картометрический (1,0 м)
42	604348,92	2323847,33	картометрический (1,0 м)
43	604412,75	2323859,91	картометрический (1,0 м)
44	604453,20	2323867,93	картометрический (1,0 м)
45	604558,33	2323888,10	картометрический (1,0 м)
46	604552,50	2323914,22	картометрический (1,0 м)

ПРИЛОЖЕНИЕ 1
к границам зон охраны объекта
культурного наследия регионального
значения «Комплекс войскового
остановочного пункта», расположенного
по адресу: Челябинская область,
город Челябинск, улица Монакова, дом 1
(литеры 17; 18; 23)

Общая схема зон охраны объекта культурного наследия регионального
значения «Комплекс войскового остановочного пункта», расположенного по
адресу: Челябинская область, город Челябинск, улица Монакова, дом 1
(литеры 17; 18; 23)



Условные обозначения к общей схеме зон охраны объекта культурного наследия регионального значения «Комплекс войскового остановочного пункта», расположенного по адресу: Челябинская область, город Челябинск, улица Монакова, дом 1 (литеры 17; 18; 23):



- граница исследуемого квартала;



- исследуемый объект культурного наследия регионального значения «Комплекс войскового остановочного пункта», расположенного по адресу: Челябинская область, город Челябинск, улица Монакова, дом 1 (литеры 17; 18; 23) (далее именуется - объект культурного наследия регионального значения «Комплекс войскового остановочного пункта»);

1

- двухэтажное здание бывшего штаба (литера 23);

2

- двухэтажное здание бывшей казармы (литера 18);

3

- двухэтажное здание бывшей казармы (литера 17);



- граница территории объекта культурного наследия регионального значения «Комплекс войскового остановочного пункта»;



- граница охранной зоны объекта культурного наследия регионального значения «Комплекс войскового остановочного пункта»;



- граница зоны регулирования застройки объекта культурного наследия регионального значения «Комплекс войскового остановочного пункта»;

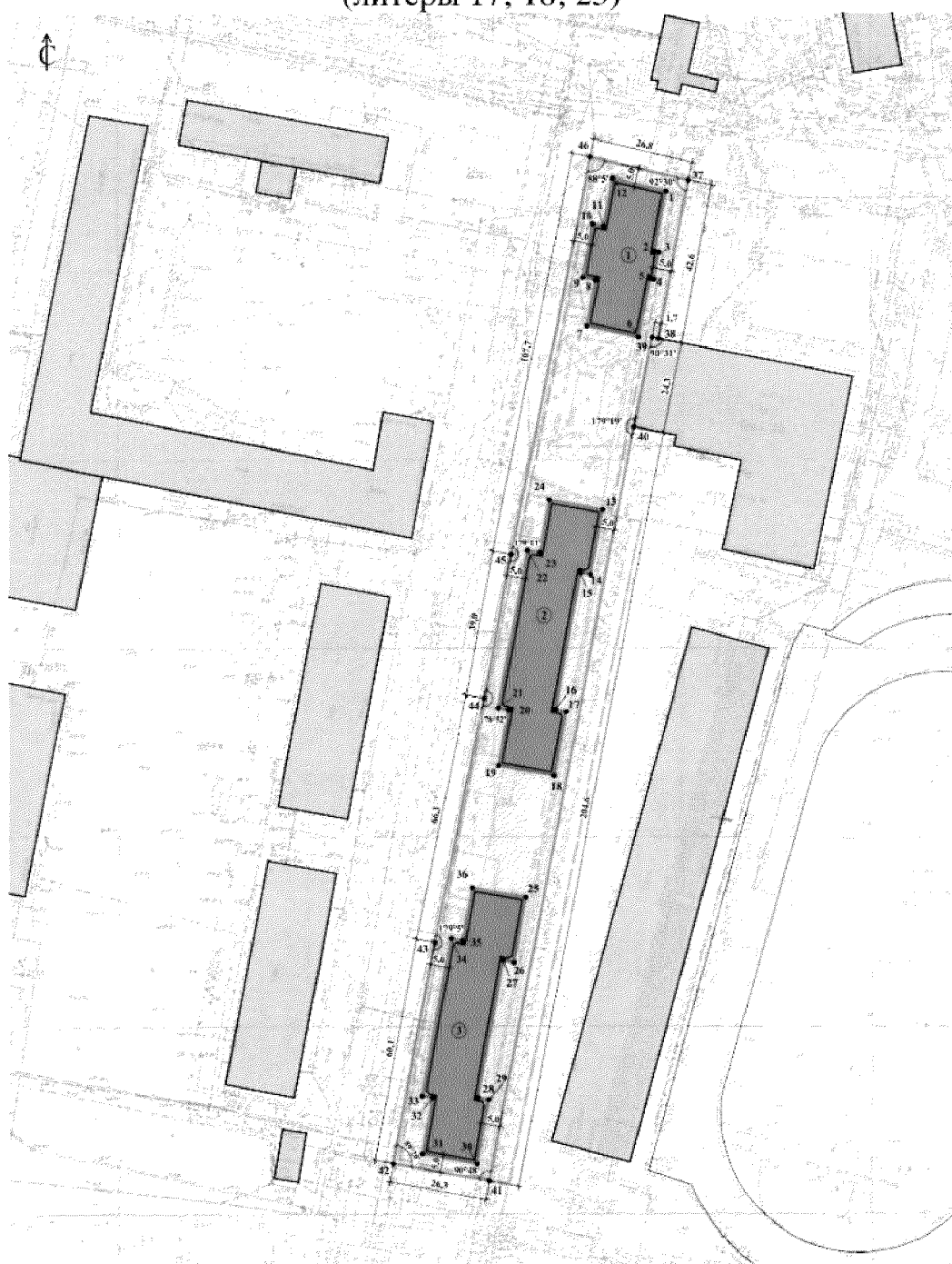


- граница земельного участка № 74:36:0408001:183 в современном землеотводе (кадастровая карта города Челябинска на 2018 год).


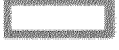

ПРИЛОЖЕНИЕ 2

к границам зон охраны объекта культурного наследия регионального значения «Комплекс войскового остановочного пункта», расположенного по адресу: Челябинская область, город Челябинск, улица Монакова, дом 1 (литеры 17; 18; 23)




Карта границ охранной зоны объекта культурного наследия регионального значения «Комплекс войскового остановочного пункта», расположенного по адресу: Челябинская область, город Челябинск, улица Монакова, дом 1 (литеры 17; 18; 23)



Условные обозначения к карте границ охранной зоны объекта культурного наследия регионального значения «Комплекс войскового остановочного пункта», расположенного по адресу: Челябинская область, город Челябинск, улица Монакова, дом 1 (литеры 17; 18; 23):

-  - исследуемый объект культурного наследия регионального значения «Комплекс войскового остановочного пункта»;
- 1 - двухэтажное здание бывшего штаба (литера 23);
- 2 - двухэтажное здание бывшей казармы (литера 18);
- 3 - двухэтажное здание бывшей казармы (литера 17);
-  - граница охранной зоны объекта культурного наследия регионального значения «Комплекс войскового остановочного пункта»;
-  - граница земельного участка № 74:36:0408001:183 в современном землеотводе (кадастровая карта города Челябинска на 2018 год).

Условные обозначения к карте границ зоны регулирования застройки и хозяйственной деятельности объекта культурного наследия регионального значения «Комплекс войскового остановочного пункта», расположенного по адресу: Челябинская область, город Челябинск, улица Монакова, дом 1 (литеры 17; 18; 23):

-  - исследуемый объект культурного наследия регионального значения «Комплекс войскового остановочного пункта»;
- 1 - двухэтажное здание бывшего штаба (литера 23);
- 2 - двухэтажное здание бывшей казармы (литера 18);
- 3 - двухэтажное здание бывшей казармы (литера 17);
-  - граница зоны регулирования застройки объекта культурного наследия регионального значения «Комплекс войскового остановочного пункта»;
-  - граница земельного участка № 74:36:0408001:183 в современном землеотводе (кадастровая карта города Челябинска на 2018 год).

УТВЕРЖДЕНЫ
постановлением Правительства
Челябинской области
от 19.10. 2018 г. № 481-П

Особые режимы использования земель зон охраны и требования к градостроительным регламентам в границах территорий данных зон объекта культурного наследия регионального значения «Комплекс войскового остановочного пункта», расположенного по адресу: Челябинская область, город Челябинск, улица Монакова, дом 1 (литеры 17; 18; 23)

I. Особые режимы использования земель зон охраны и требования к градостроительным регламентам в границах территории охранной зоны объекта культурного наследия регионального значения «Комплекс войскового остановочного пункта», расположенного по адресу: Челябинская область, город Челябинск, улица Монакова, дом 1 (литеры 17; 18; 23)

1. Запрещено:

1) в целях обеспечения визуального восприятия объекта культурного наследия регионального значения «Комплекс войскового остановочного пункта», расположенного по адресу: Челябинская область, город Челябинск, улица Монакова, дом 1 (литеры 17; 18; 23) (далее именуется – объект культурного наследия) в его исторической среде:

осуществлять любую хозяйственную деятельность, создающую угрозы повреждения, разрушения или уничтожения объекта культурного наследия;

осуществлять строительство любых новых объектов, за исключением применения специальных мер, направленных на сохранение объекта культурного наследия;

осуществлять посадку любых зеленых насаждений, не предусмотренных проектом благоустройства территории;

использовать в качестве ограждения участка промышленные бетонные ограждения, сплошные заборы из металлического профилированного настила и сплошные деревянные заборы;

проводить земляные работы, ухудшающие гидрогеологические и экологические условия и несущие угрозу существованию объекта культурного наследия;

прокладывать инженерные коммуникации (теплотрассы, газопроводы, кабельные линии и подобные) надземным, воздушным способами, в том числе закреплять их на фасадах объекта культурного наследия;

размещать любые временные строения и сооружения (хозяйственные постройки, гаражи, торговые киоски, павильоны, палатки);

размещать рекламные сооружения любых форматов стендов и вывесок; устанавливать мачтовые и башенные конструкции;

изменять габариты плана и этажность объекта культурного наследия;

2) в целях обеспечения сохранности объекта культурного наследия:
 изменять пропорции объекта культурного наследия в целом и отдельных его элементов – окон, дверных проемов, межоконных простенков, уклонов кровли;

уничтожать элементы декора и архитектурные детали;

использовать при ремонте фасадные отделочные материалы, не характерные для эпохи строительства объекта культурного наследия, в том числе:

белого силикатного кирпича для любых целей;

облицовывать цоколи белой фасадной и керамической плиткой;

обшивать наружные стены объекта культурного наследия сайдингом, крупногабаритными (более 250 x 100 миллиметров) фасадными панелями;

закладывать окна кирпичом и иными стеновыми материалами;

устанавливать глухие железные двери;

применять не свойственные исторической эпохе цветовые решения в отделке фасадов при ремонте объекта культурного наследия.

2. Разрешено:

1) в целях визуального восприятия объекта культурного наследия в его градостроительной среде:

осуществлять проведение работ по благоустройству территории в границах охранной зоны:

санитарные рубки самосеивной древесно-кустарниковой растительности, в том числе уборка сухостоя, кронирование древесных насаждений;

устройство клумб и цветников, партерных газонов и линейных посадок декоративных кустарников;

установку объектов внешнего благоустройства (малые архитектурные формы, светильники, скамейки, урны и подобные);

устройство сквозных ограждений высотой не более 1,8 метра;

мощение тротуарным камнем пешеходных дорожек;

осуществлять снос либо визуальную нейтрализацию дисгармонизирующих объектов с помощью зеленых буферных зон, изменения их объемно-пространственных решений, изменение архитектурного облика фасадов, снос по мере амортизации;

использовать при устройстве навесов прозрачного поликарбоната или тонированного ахроматическими цветами (серым, коричневым);

применять асфальтобетонное покрытие для проезда транспорта по территории земельного участка объекта культурного наследия;

2) в целях обеспечения сохранности объекта культурного наследия:

осуществлять реставрацию объекта культурного наследия, капитальный ремонт объектов капитального строительства при согласовании соответствующей проектной документации в соответствии с действующим законодательством;

осуществлять проведение комплекса работ по обеспечению пожарной безопасности объекта культурного наследия и его защиты от динамических воздействий.

- II. Особые режимы использования земель зоны регулирования застройки и хозяйственной деятельности и требования к градостроительным регламентам в границах территории зоны регулирования застройки и хозяйственной деятельности объекта культурного наследия регионального значения «Комплекс войскового остановочного пункта», расположенного по адресу: Челябинская область, город Челябинск, улица Монакова, дом 1 (литеры 17; 18; 23)

1. Запрещено:

в целях достижения условий визуального обзора объекта культурного наследия:

использовать в качестве ограждения участков промышленные бетонные ограждения и сплошные заборы из металлического профилированного настила;
осуществлять прокладку инженерных коммуникаций (в том числе теплотрасс, газопроводов, водопроводов) надземным способом.

2. Разрешено:

осуществлять устройство клумб и цветников, партерных газонов и линейных посадок декоративных кустарников;

осуществлять установку объектов внешнего благоустройства (малые архитектурные формы, светильники, скамейки, урны, тумбы для расклеивания театральные и концертные афиш, стенды для газет и подобное);

осуществлять мощение тротуарным камнем пешеходных дорожек;

осуществлять устройство парковок и стоянок легкового автомобильного транспорта;

применять асфальтобетонное покрытие автодорог.