

ПРАВИТЕЛЬСТВО ЧЕЛЯБИНСКОЙ ОБЛАСТИ

ПОСТАНОВЛЕНИЕ

от 27.06.2017 г. № 351-П
Челябинск

Об утверждении границ зон охраны, особых режимов использования земель и требований к градостроительным регламентам в границах территорий данных зон объекта культурного наследия регионального значения «Памятник героям тыла Великой Отечественной войны 1941-1945 гг. «Танк», расположенного по адресу: Челябинская область, город Челябинск, Комсомольская площадь

В соответствии с Федеральным законом «Об объектах культурного наследия (памятниках истории и культуры) народов Российской Федерации», постановлением Правительства Российской Федерации от 12 сентября 2015 г. № 972 «Об утверждении Положения о зонах охраны объектов культурного наследия (памятников истории и культуры) народов Российской Федерации и о признании утратившими силу отдельных положений нормативных правовых актов Правительства Российской Федерации», Законом Челябинской области «Об объектах культурного наследия (памятниках истории и культуры) в Челябинской области»

Правительство Челябинской области ПОСТАНОВЛЯЕТ:

1. Утвердить прилагаемые:
 - 1) границы зон охраны объекта культурного наследия регионального значения «Памятник героям тыла Великой Отечественной войны 1941-1945 гг. «Танк», расположенного по адресу: Челябинская область, город Челябинск, Комсомольская площадь;
 - 2) особые режимы использования земель зон охраны и требования к градостроительным регламентам в границах территорий данных зон объекта культурного наследия регионального значения «Памятник героям тыла Великой Отечественной войны 1941-1945 гг. «Танк», расположенного по

адресу: Челябинская область, город Челябинск, Комсомольская площадь.

2. Государственному комитету охраны объектов культурного наследия Челябинской области (Баландин А.А.):

1) направить копию настоящего постановления в администрацию Челябинского городского округа в соответствии с Градостроительным кодексом Российской Федерации;

2) обеспечить направление в федеральный орган исполнительной власти, уполномоченный Правительством Российской Федерации на осуществление государственного кадастрового учета, государственной регистрации прав, ведение Единого государственного реестра недвижимости, необходимых документов об утверждении границ зон охраны, особых режимов использования земель и требований к градостроительным регламентам в границах территорий данных зон объекта культурного наследия регионального значения «Памятник героям тыла Великой Отечественной войны 1941-1945 гг. «Танк», расположенного по адресу: Челябинская область, город Челябинск, Комсомольская площадь, для внесения сведений в Единый государственный реестр недвижимости в соответствии с Федеральным законом от 13 июля 2015 года № 218-ФЗ «О государственной регистрации недвижимости»;

3) обеспечить внесение сведений о наличии зон охраны объекта культурного наследия регионального значения «Памятник героям тыла Великой Отечественной войны 1941-1945 гг. «Танк», расположенного по адресу: Челябинская область, город Челябинск, Комсомольская площадь, в федеральную государственную информационную систему территориального планирования в соответствии с Градостроительным кодексом Российской Федерации.

3. Настоящее постановление подлежит официальному опубликованию.

Председатель
Правительства Челябинской области



Б.А. Дубровский

Границы зон охраны
объекта культурного наследия регионального значения
«Памятник героям тыла Великой Отечественной войны 1941-1945 гг. «Танк»,
расположенного по адресу: Челябинская область, город Челябинск,
Комсомольская площадь

I. Описание границ охранной зоны

1. Границы охранной зоны объекта культурного наследия регионального значения «Памятник героям тыла Великой Отечественной войны 1941-1945 гг. «Танк», расположенного по адресу: Челябинская область, город Челябинск, Комсомольская площадь (далее именуется - объект культурного наследия «Памятник героям тыла Великой Отечественной войны 1941-1945 гг. «Танк»), устанавливаются (координаты характерных точек границ охранной зоны объекта культурного наследия «Памятник героям тыла Великой Отечественной войны 1941-1945 гг. «Танк» указаны в таблице 1):

на севере – от точки 5 на восток до точки 1, протяженность - 14,18 метра, далее от точки 1 на юг до точки 4, протяженность - 22,1 метра, далее от точки 4 на восток до точки 3, протяженность - 26,37 метра, далее от точки 3 на север до точки 2, протяженность - 22,1 метра, далее от точки 2 на восток до точки 6, протяженность – 7,44 метра;

на востоке – по границе участка с кадастровым номером 74:36:0212008:1974 от точки 6 на юг до точки 7, протяженность - 74,57 метра;

на юге – от точки 7 на запад до точки 8, протяженность - 40,8 метра в створе с границей участка с кадастровым номером 74:36:0212008:1990;

на западе – от поворотной точки 8 на север по границе участка с кадастровым номером 74:36:0212008:14 до точки 5, протяженность - 74,57 метра.

2. Общая площадь охранной зоны объекта культурного наследия «Памятник героям тыла Великой Отечественной войны 1941-1945 гг. «Танк» составляет 2996 квадратных метров.

3. Графически охранная зона объекта культурного наследия «Памятник героям тыла Великой Отечественной войны 1941-1945 гг. «Танк» изображена на плане разбивки границ охранной зоны и зоны регулирования застройки и хозяйственной деятельности «Р» объекта культурного наследия регионального значения «Памятник героям тыла Великой Отечественной войны 1941-1945 гг. «Танк», расположенного по адресу: Челябинская область, город Челябинск, Комсомольская площадь, в приложении 1 к границам зон охраны объекта культурного наследия регионального значения «Памятник героям тыла Великой Отечественной войны 1941-1945 гг. «Танк», расположенного по

адресу: Челябинская область, город Челябинск, Комсомольская площадь.

Таблица 1

Координаты характерных точек границ охранной зоны
объекта культурного наследия «Памятник героям тыла Великой Отечественной
войны 1941-1945 гг. «Танк»

Обозначение характерных точек границ	Координата X	Координата Y
1	605809,36	2326072,69
2	605806,75	2326098,93
3	605784,76	2326096,74
4	605787,37	2326070,50
5	605810,76	2326058,58
6	605806,01	2326106,33
7	605731,81	2326098,96
8	605736,56	2326051,20

II. Описание границ зоны регулирования застройки и хозяйственной деятельности «Р»

4. Зона регулирования застройки и хозяйственной деятельности «Р» объекта культурного наследия «Памятник героям тыла Великой Отечественной войны 1941-1945 гг. «Танк» устанавливается (координаты характерных точек границ зоны регулирования застройки и хозяйственной деятельности «Р» объекта культурного наследия «Памятник героям тыла Великой Отечественной войны 1941-1945 гг. «Танк» указаны в таблице 2):

на севере – от поворотной точки 6 на восток до точки 9, протяженность - 100 метров;

на востоке – от точки 9 на юг до точки 10, протяженность - 49,1 метра, далее от точки 10 по дуге до точки 14, протяженность - 4,87 метра, далее от точки 14 по дуге до точки 15, протяженность - 6,87 метра, далее от точки 15 по дуге до точки 16, протяженность - 7,06 метра, далее от точки 16 по дуге до точки 17, протяженность - 7,7 метра, далее от точки 17 по дуге до точки 18, протяженность – 6,06 метра, далее от точки 18 по дуге до точки 19, протяженность – 5,77 метра, далее от точки 19 по дуге до точки 11,

протяженность – 6,46 метра, далее от точки 11 на юг до точки 12, протяженность – 130,42 метра;

на юге – от точки 12 на запад до точки 13, протяженность – 101,43 метра;

на западе – от точки 13 на север до точки 7, протяженность – 146,71 метра, далее от точки 7 до точки 6, протяженность – 74,57 метра.

5. Общая площадь зоны регулирования застройки и хозяйственной деятельности «Р» объекта культурного наследия «Памятник героям тыла Великой Отечественной войны 1941-1945 гг. «Танк» составляет 21657 квадратных метров.

6. Графически зона регулирования застройки и хозяйственной деятельности «Р» объекта культурного наследия «Памятник героям тыла Великой Отечественной войны 1941-1945 гг. «Танк» изображена на плане разбивки границ охраной зоны и зоны регулирования застройки и хозяйственной деятельности «Р» объекта культурного наследия регионального значения «Памятник героям тыла Великой Отечественной войны 1941-1945 гг. «Танк», расположенного по адресу: Челябинская область, город Челябинск, Комсомольская площадь, в приложении 1 к границам зон охраны объекта культурного наследия регионального значения «Памятник героям тыла Великой Отечественной войны 1941-1945 гг. «Танк», расположенного по адресу: Челябинская область, город Челябинск, Комсомольская площадь.

Таблица 2

Координаты характерных точек границ зоны регулирования застройки и хозяйственной деятельности «Р» объекта культурного наследия «Памятник героям тыла Великой Отечественной войны 1941-1945 гг. «Танк»

Обозначение характерных точек	Координата X	Координата Y
6	605806,01	2326106,33
7	605731,81	2326098,96
9	605796,10	2326205,84
10	605747,33	2326200,12
11	605711,53	2326198,24
12	605581,66	2326186,24
13	605585,78	2326084,89
14	605745,34	2326195,67
15	605740,16	2326191,15

16	605733,89	2326187,90
17	605726,19	2326187,90
18	605720,55	2326190,13
19	605715,77	2326193,37

III. Описание границ зоны регулирования застройки и хозяйственной деятельности «Р2»

7. Зона регулирования застройки и хозяйственной деятельности «Р2» объекта культурного наследия «Памятник героям тыла Великой Отечественной войны 1941-1945 гг. «Танк» устанавливается (координаты характерных точек границ зоны регулирования застройки и хозяйственной деятельности «Р2» объекта культурного наследия «Памятник героям тыла Великой Отечественной войны 1941-1945 гг. «Танк» указаны в таблице 3):

на севере – от поворотной точки 20 на восток по южной границе проезжей части улицы Ловина до точки 21, протяженность – 91,5 метра;

на востоке – от точки 21 на юг в створе с фасадами домов по адресу: улица Горького, 2, улица Горького, 4 до точки 22, протяженность – 227 метров;

на юге – от поворотной точки 22 на запад до точки 23, протяженность - 91,5 метра;

на западе – от поворотной точки 23 на север до точки 20 в створе со зданием по улице Горького, 1, протяженность – 227 метров.

8. Общая площадь зоны регулирования застройки и хозяйственной деятельности «Р2» объекта культурного наследия «Памятник героям тыла Великой Отечественной войны 1941-1945 гг. «Танк» составляет 20767 квадратных метров.

9. Графически зона регулирования застройки и хозяйственной деятельности «Р2» объекта культурного наследия «Памятник героям тыла Великой Отечественной войны 1941-1945 гг. «Танк» изображена на плане разбивки границ зоны регулирования застройки и хозяйственной деятельности «Р2» объекта культурного наследия регионального значения «Памятник героям тыла Великой Отечественной войны 1941-1945 гг. «Танк», расположенного по адресу: Челябинская область, город Челябинск, Комсомольская площадь, в приложении 2 к границам зон охраны объекта культурного наследия регионального значения «Памятник героям тыла Великой Отечественной войны 1941-1945 гг. «Танк», расположенного по адресу: Челябинская область, город Челябинск, Комсомольская площадь.

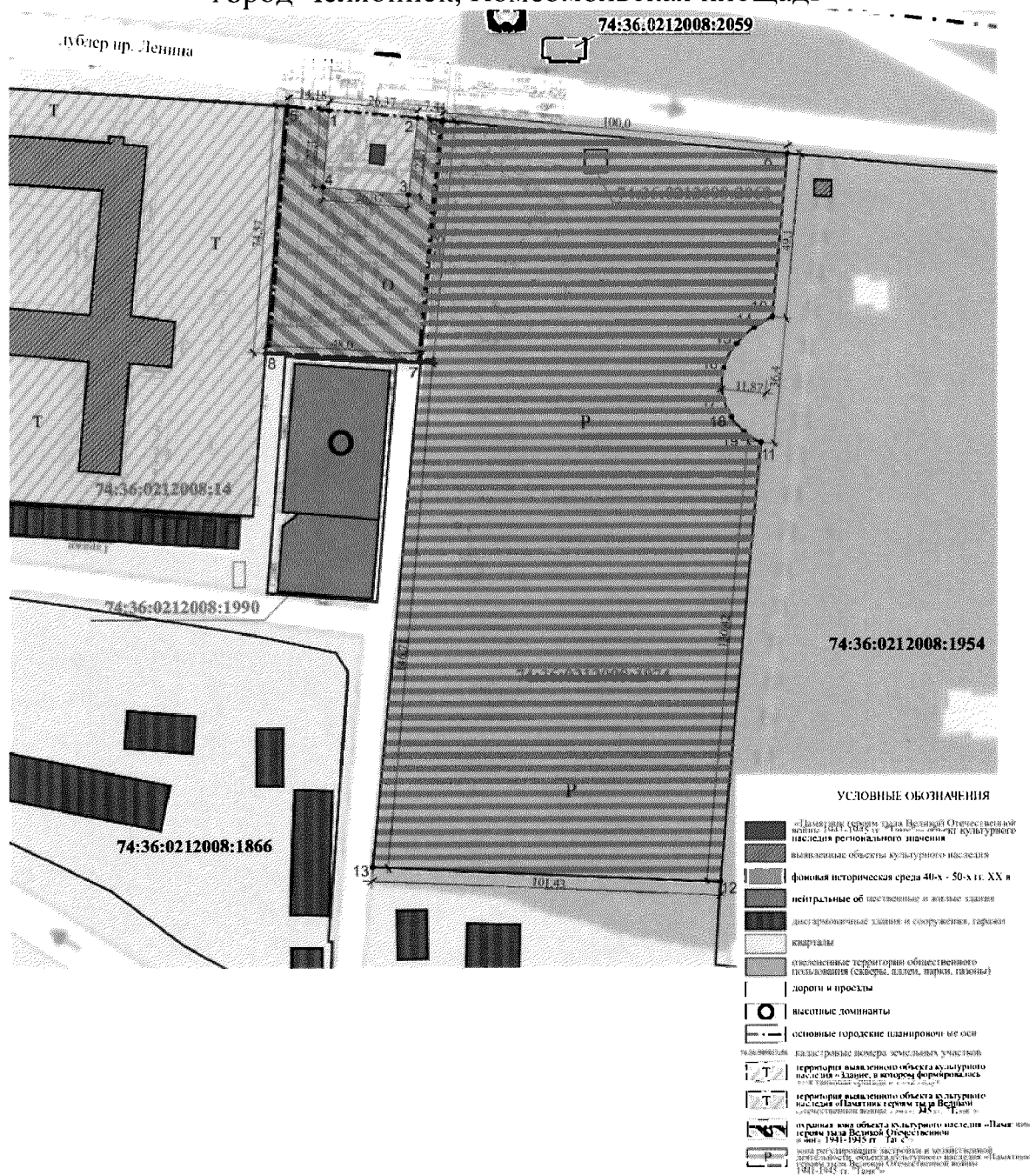
Таблица 3

Координаты характерных точек границ зоны регулирования застройки
и хозяйственной деятельности «Р2» объекта культурного наследия
«Памятник героям тыла Великой Отечественной войны 1941-1945 гг. «Танк»

Обозначение характерных точек	Координата X	Координата Y
20	606038,10	2326066,20
21	606029,08	2326157,25
22	605803,17	2326134,87
23	605812,20	2326043,84

ПРИЛОЖЕНИЕ 1
к границам зон охраны
объекта культурного наследия
регионального значения «Памятник героям
тыла Великой Отечественной войны 1941-
1945 гг. «Танк», расположенного по адресу:
Челябинская область, город Челябинск,
Комсомольская площадь

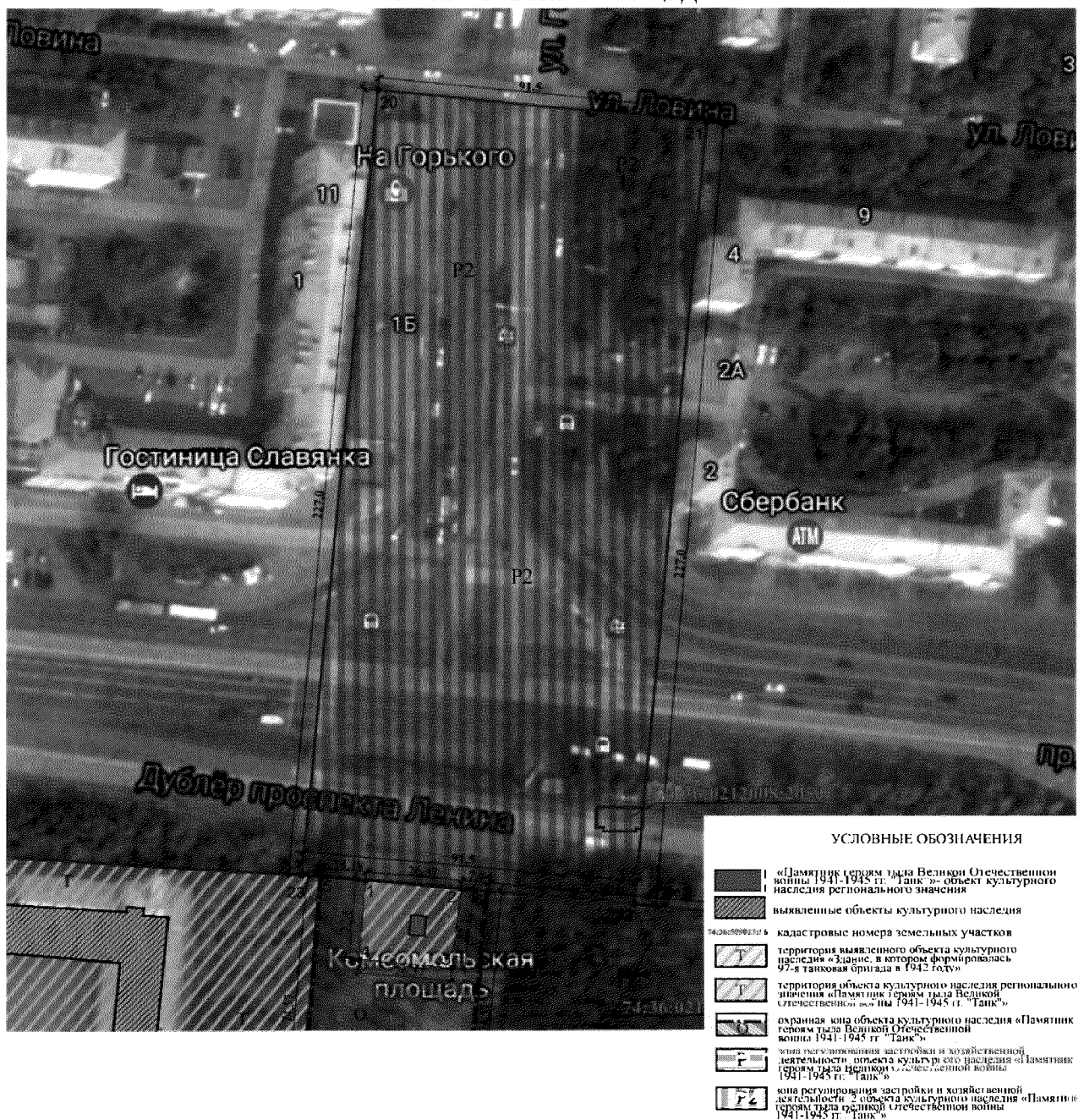
План разбивки границ охранной зоны и зоны регулирования застройки
и хозяйственной деятельности «Р» объекта культурного наследия
регионального значения «Памятник героям тыла Великой Отечественной
войны 1941-1945 гг. «Танк», расположенного по адресу: Челябинская область,
город Челябинск, Комсомольская площадь



ПРИЛОЖЕНИЕ 2

к границам зон охраны объекта
культурного наследия регионального
значения «Памятник героям тыла Великой
Отечественной войны 1941-1945 гг. «Танк»,
расположенного по адресу: Челябинская
область, город Челябинск, Комсомольская
площадь

План разбивки границ зоны регулирования застройки и хозяйственной
деятельности «Р2» объекта культурного наследия регионального значения
«Памятник героям тыла Великой Отечественной войны 1941-1945 гг. «Танк»,
расположенного по адресу: Челябинская область, город Челябинск,
Комсомольская площадь



УТВЕРЖДЕНЫ
постановлением Правительства
Челябинской области
от 27.06. 2017 г. № 351-П

Особые режимы использования земель зон охраны и требования к градостроительным регламентам в границах территорий данных зон объекта культурного наследия регионального значения «Памятник героям тыла Великой Отечественной войны 1941-1945 гг. «Танк», расположенного по адресу: Челябинская область, город Челябинск, Комсомольская площадь

I. Особые режимы использования земель и требования к градостроительным регламентам в границах охранной зоны объекта культурного наследия регионального значения «Памятник героям тыла Великой Отечественной войны 1941-1945 гг. «Танк», расположенного по адресу: Челябинская область, город Челябинск, Комсомольская площадь

1. В границах охранной зоны объекта культурного наследия регионального значения «Памятник героям тыла Великой Отечественной войны 1941-1945 гг. «Танк», расположенного по адресу: Челябинская область, город Челябинск, Комсомольская площадь (далее именуется – объект культурного наследия «Памятник героям тыла Великой Отечественной войны 1941-1945 гг. «Танк»), разрешается:

- 1) благоустройство и планировка территории;
- 2) проведение массовых действий, парадов, митингов, шествий;
- 3) размещение временных некапитальных сооружений для проведения праздничных и тематических мероприятий;
- 4) устройство ночной подсветки объекта культурного наследия «Памятник героям тыла Великой Отечественной войны 1941-1945 гг. «Танк» с учетом особенностей монумента;
- 5) кратковременное размещение автомобилей (парковка) перед офисным зданием;
- 6) обеспечение пожарной безопасности объекта культурного наследия «Памятник героям тыла Великой Отечественной войны 1941-1945 гг. «Танк», организация подъезда пожарных машин (9,5 метра вдоль северной стены здания);
- 7) размещение визуальной информации, вывесок, информационных досок площадью не более 0,3 квадратного метра;
- 8) осуществление подъезда к памятнику машин для проведения ремонтно-реставрационных работ;
- 9) устройство систем поверхностного водоотведения с тротуаров и площадок.

2. В границах охранной зоны объекта культурного наследия «Памятник героям тыла Великой Отечественной войны 1941-1945 гг. «Танк» запрещается:

- 1) возведение новых объектов капитального строительства;
- 2) производство любых строительных и отделочных работ без утверждённой научно-проектной документации;
- 3) размещение открытых парковок длительного хранения автомобилей;
- 4) размещение взрывоопасных и пожароопасных веществ;
- 5) установка всех видов отдельно стоящих рекламных конструкций вне зависимости от их площади;
- 6) размещение транспарантов-перетяжек;
- 7) размещение киосков, павильонов;
- 8) прокладка инженерных коммуникаций надземным способом.

II. Особые режимы использования земель и требования к градостроительным регламентам в границах зоны регулирования застройки и хозяйственной деятельности «Р» объекта культурного наследия «Памятник героям тыла Великой Отечественной войны 1941-1945 гг. «Танк»

3. В границах зоны регулирования застройки и хозяйственной деятельности «Р» объекта культурного наследия «Памятник героям тыла Великой Отечественной войны 1941-1945 гг. «Танк» разрешается:

- 1) сохранение функционального назначения территории (детский парк);
- 2) размещение новых объектов капитального и некапитального строительства, возвышающихся над поверхностью земли не более чем на 10 метров;
- 3) проведение работ по благоустройству и озеленению территории;
- 4) устройство систем поверхностного водоотведения с тротуаров;
- 5) строительство, капитальный ремонт и реконструкция объектов инженерной и транспортной инфраструктуры.

4. В границах зоны регулирования застройки и хозяйственной деятельности «Р» объекта культурного наследия «Памятник героям тыла Великой Отечественной войны 1941-1945 гг. «Танк» запрещается:

- 1) размещение новых объектов капитального и некапитального строительства, возвышающихся над поверхностью земли более чем на 10 метров;
- 2) производство любых строительных работ без разработки раздела по сохранению объектов культурного наследия;
- 3) проведение строительных работ, способных привести к толчкам, деформациям, просадкам оснований объекта культурного наследия «Памятник героям тыла Великой Отечественной войны 1941-1945 гг. «Танк» (буронабивные сваи, котлованы без устройства подпорных стенок);
- 4) размещение сооружений промышленного назначения, объектов обслуживания транспортных средств;
- 5) размещение открытых парковок длительного хранения автомобилей;
- 6) размещение взрывоопасных и пожароопасных веществ;
- 7) размещение визуальной информации, вывесок, информационных досок, препятствующих восприятию объекта культурного наследия «Памятник

героям тыла Великой Отечественной войны 1941-1945 гг. «Танк», площадью более 0,7 квадратного метра;

- 8) размещение растяжек, баннеров, плакатов;
- 9) прокладка инженерных коммуникаций надземным способом.

III. Особые режимы использования земель и требования к градостроительным регламентам в границах зоны регулирования застройки и хозяйственной деятельности «Р2» объекта культурного наследия «Памятник героям тыла Великой Отечественной войны 1941-1945 гг. «Танк»

5. В границах зоны регулирования застройки и хозяйственной деятельности «Р2» объекта культурного наследия «Памятник героям тыла Великой Отечественной войны 1941-1945 гг. «Танк» запрещается:

- 1) размещение рекламы и растяжек поперек улиц;
- 2) установка климатического оборудования и крупноразмерной рекламы на фасадах, обращенных на территорию общего пользования;
- 3) размещение визуальной информации, вывесок, информационных досок, препятствующих восприятию объекта культурного наследия «Памятник героям тыла Великой Отечественной войны 1941-1945 гг. «Танк».