



ПРАВИТЕЛЬСТВО УЛЬЯНОВСКОЙ ОБЛАСТИ

ПОСТАНОВЛЕНИЕ

17 апреля 2026 г.

184-П
№ _____
Экз. № _____

г. Ульяновск

Об утверждении границ территорий отдельных объектов культурного наследия (памятников истории и культуры) народов Российской Федерации регионального значения, расположенных на территории Ульяновской области

В соответствии со статьёй 3¹ Федерального закона от 25.06.2002 № 73-ФЗ «Об объектах культурного наследия (памятниках истории и культуры) народов Российской Федерации» и приказом Министерства культуры Российской Федерации от 04.06.2015 № 1745 «Об утверждении требований к составлению проектов границ территорий объектов культурного наследия» Правительство Ульяновской области п о с т а н о в л я е т:

1. Утвердить:

1.1. Границы территории объекта культурного наследия регионального значения «Дом купчихи Е.Н. Волковой», 1885 г., расположенного по адресу: г. Ульяновск, ул. Бебеля, 42 (приложение № 1).

1.2. Границы территории объекта культурного наследия регионального значения «Здание железнодорожного вокзала Ульяновск-I», 1952 г., расположенного по адресу: г. Ульяновск, ул. Железнодорожная, 40 (приложение № 2).

1.3. Границы территории объекта культурного наследия регионального значения «Усадьба купцов Крупениковых: Доходный дом. Надворное строение. Флигель», 1840-е, 1860-е – 1970-е гг., нач. XX в., расположенного по адресу: г. Ульяновск, ул. Карла Маркса, 13/2 (приложение № 3).

1.4. Границы территории объекта культурного наследия регионального значения «Доходный дом купцов Пожарских», 1830 г., 1881 г., расположенного по адресу: г. Ульяновск, ул. Карла Маркса, 15/2 (приложение № 4).

1.5. Границы территории объекта культурного наследия регионального значения «Дом мещанина П.Д. Пузанкова», 1910 г., 1914 г., расположенного по адресу: г. Ульяновск, ул. Красногвардейская, 2-В (приложение № 5).

1.6. Границы территории объекта культурного наследия регионального значения «Флигель усадьбы А.А. Сачкова», кон. XIX – нач. XX вв., расположенного по адресу: г. Ульяновск, ул. Льва Толстого, 77 (приложение № 6).

1.7. Границы территории объекта культурного наследия регионального значения «Дом М.В. Шапрон-дю-Лярге/Н.М. Марковой», 1870 г., 1913 г., расположенного по адресу: г. Ульяновск, ул. Ленина, 99 (приложение № 7).

1.8. Границы территории объекта культурного наследия регионального значения «Церковь в честь Казанской иконы Божией Матери», 1-я пол. XIX в., расположенного по адресу: Ульяновская область, Старомайнский район, с. Дмитриево-Помряскино, ул. Советская, 46 (приложение № 8).

1.9. Границы территории объекта культурного наследия регионального значения «Церковь Боголюбской иконы Божией Матери», 1892 г., расположенного по адресу: Ульяновская область, Старомайнский район, с. Ивановка, ул. Церковная, 27 (приложение № 9).

1.10. Границы территории объекта культурного наследия регионального значения «Дом И.И. Стоева», 1910 г., расположенного по адресу: г. Ульяновск, ул. Кузнецова, 14/2 (приложение № 10).

2. Настоящее постановление вступает в силу на следующий день после дня его официального опубликования.

Председатель
Правительства области



Г.С. Спирчагов

ПРИЛОЖЕНИЕ № 1

к постановлению Правительства
Ульяновской области

от 17 апреля 2026 г. № 184-П





ГРАНИЦЫ

**территории объекта культурного наследия регионального значения
«Дом купчихи Е.Н. Волковой», 1885 г., расположенного по адресу:
г. Ульяновск, ул. Бебеля, 42**

1. Схема границ территории объекта культурного наследия регионального значения «Дом купчихи Е.Н. Волковой», 1885 г., расположенного по адресу: г. Ульяновск, ул. Бебеля, 42 (далее – объект культурного наследия):



Условные обозначения:

	Границы территории объекта культурного наследия
	Характерные точки границ территории объекта культурного наследия
	Территория объекта культурного наследия
	Объект культурного наследия

2. Координаты характерных точек границ территории объекта культурного наследия:

Наименование (номер) характерной точки	Координаты характерных точек	
	X	Y
1	2	3
1	506475.64	2257174.80
2	506483.31	2257194.46
3	506481.98	2257196.59
4	506481.07	2257196.40
5	506468.95	2257200.62
6	506466.44	2257194.28
7	506467.05	2257193.21
8	506465.45	2257189.46
9	506460.70	2257191.20
10	506457.10	2257182.21

ПРИЛОЖЕНИЕ № 2

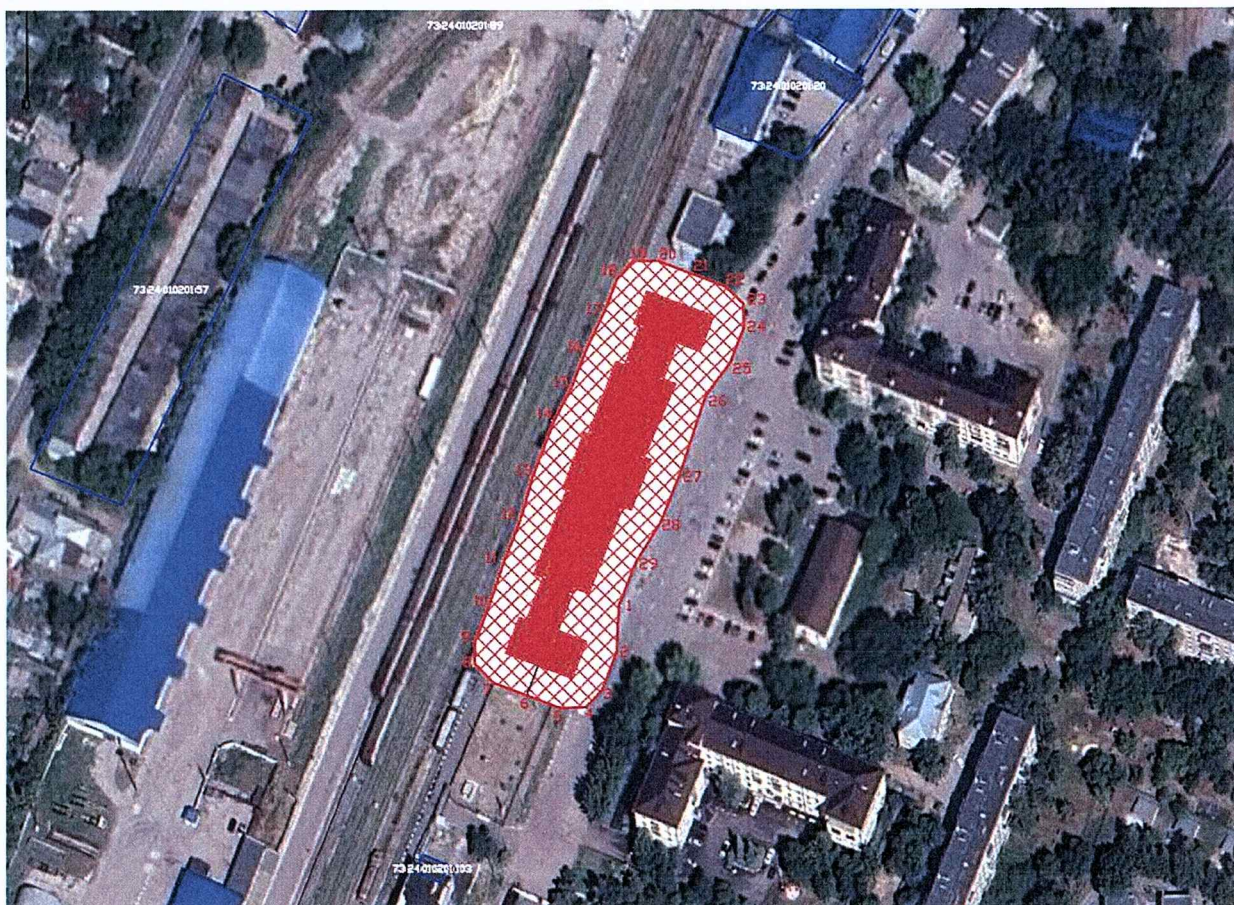
к постановлению Правительства
Ульяновской области

от 17 апреля 2026 г. № 184-П


ГРАНИЦЫ



территории объекта культурного наследия регионального значения
«Здание железнодорожного вокзала Ульяновск-1», 1952 г.,
расположенного по адресу: г. Ульяновск, ул. Железнодорожная, 40

1. Схема границ территории объекта культурного наследия регионального значения «Здание железнодорожного вокзала Ульяновск-1», 1952 г., расположенного по адресу: г. Ульяновск, ул. Железнодорожная, 40 (далее – объект культурного наследия):



Условные обозначения:

	Границы территории объекта культурного наследия
1	Характерные точки границ территории объекта культурного наследия

	Территория объекта культурного наследия
	Объект культурного наследия

2. Координаты характерных точек границ территории объекта культурного наследия:

Наименование (номер) характерной точки	Координаты характерных точек	
	X	Y
1	2	3
1	504409.85	2255736.86
2	504394.82	2255736.03
3	504383.18	2255731.55
4	504377.75	2255726.53
5	504377.44	2255718.62
6	504381.45	2255708.20
7	504385.46	2255697.78
8	504391.42	2255691.96
9	504398.38	2255692.04
10	504409.58	2255696.35
11	504423.30	2255700.91
12	504436.50	2255705.99
13	504450.18	2255709.84
14	504467.66	2255716.57
15	504478.46	2255722.29
16	504489.78	2255726.64
17	504501.70	2255732.22
18	504512.27	2255736.29
19	504518.03	2255741.36
20	504518.02	2255749.22
21	504513.97	2255759.75
22	504509.93	2255770.28
23	504504.46	2255775.92
24	504497.00	2255776.03
25	504485.68	2255771.68
26	504475.62	2255764.09
27	504451.45	2255756.07
28	504436.03	2255749.90
29	504423.41	2255742.17

ПРИЛОЖЕНИЕ № 3

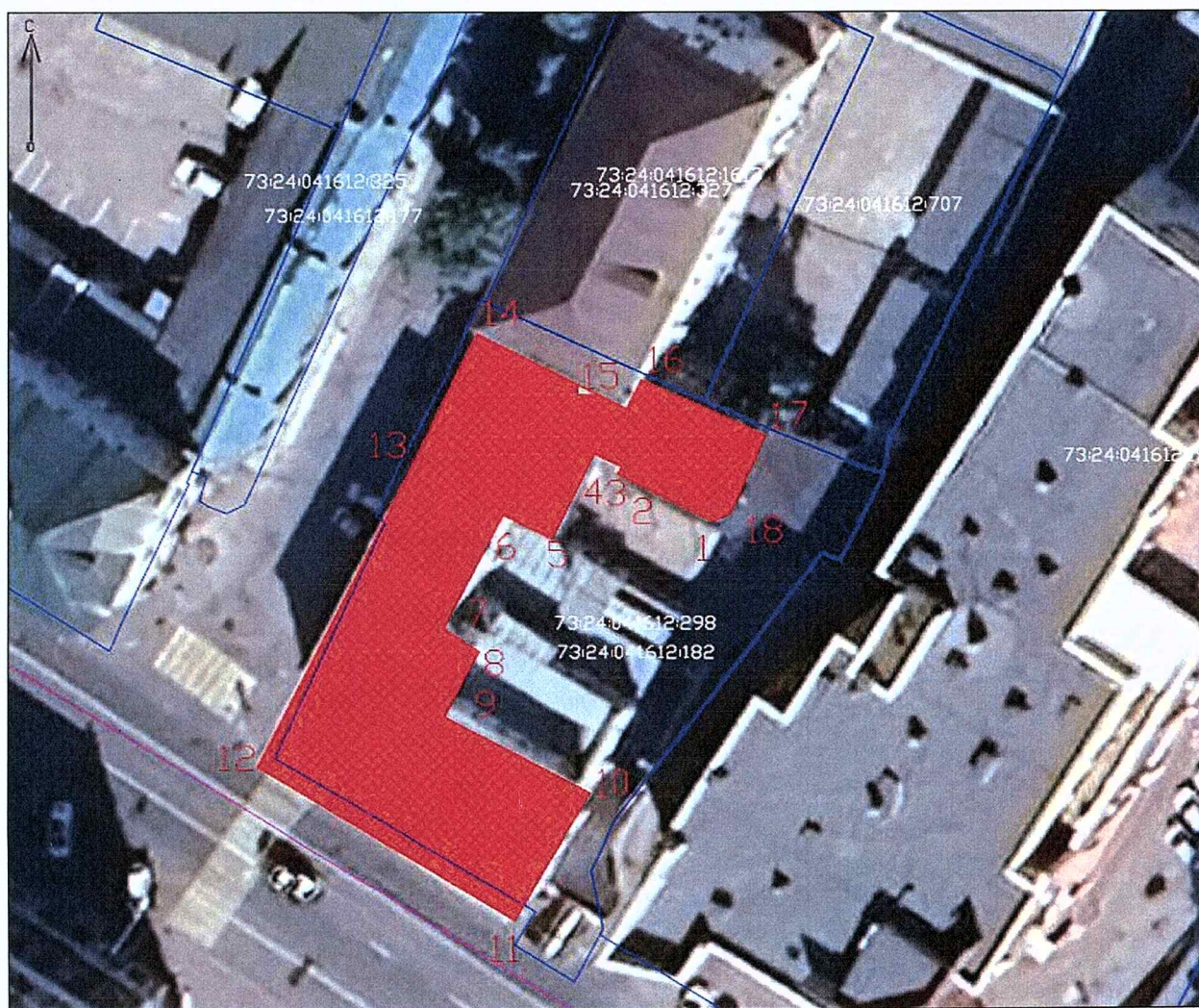
к постановлению Правительства
Ульяновской области

от 17 апреля 2026 г. № 184-П




ГРАНИЦЫ

**территории объекта культурного наследия регионального значения
«Усадьба купцов Крупениковых: Доходный дом. Надворное строение.
Флигель», 1840-е, 1860-е – 1970-е гг., нач. XX в., расположенного
по адресу: г. Ульяновск, ул. Карла Маркса, 13/2**

1. Схема границ территории объекта культурного наследия регионального значения «Усадьба купцов Крупениковых: Доходный дом. Надворное строение. Флигель», 1840-е, 1860-е – 1970-е гг., нач. XX в., расположенного по адресу: г. Ульяновск, ул. Карла Маркса, 13/2:



Условные обозначения:

	Границы территории объекта культурного наследия
1	Характерные точки границ территории объекта культурного наследия
	Территория объекта культурного наследия
	Объект культурного наследия

2. Координаты характерных точек границ территории объекта культурного наследия:

Наименование (номер) характерной точки	Координаты характерных точек	
	X	Y
1	2	3
1	507061.59	2257516.31
2	507065.50	2257508.65
3	507066.13	2257508.94
4	507067.17	2257506.73
5	507060.20	2257503.34
6	507062.16	2257499.31
7	507052.90	2257494.52
8	507051.04	2257497.39
9	507045.74	2257494.59
10	507039.51	2257506.41
11	507029.22	2257500.23
12	507041.62	2257479.54
13	507065.95	2257491.92
14	507076.94	2257497.24
15	507070.84	2257509.34
16	507073.19	2257510.53
17	507068.63	2257520.57
18	507062.24	2257517.68

ПРИЛОЖЕНИЕ № 4

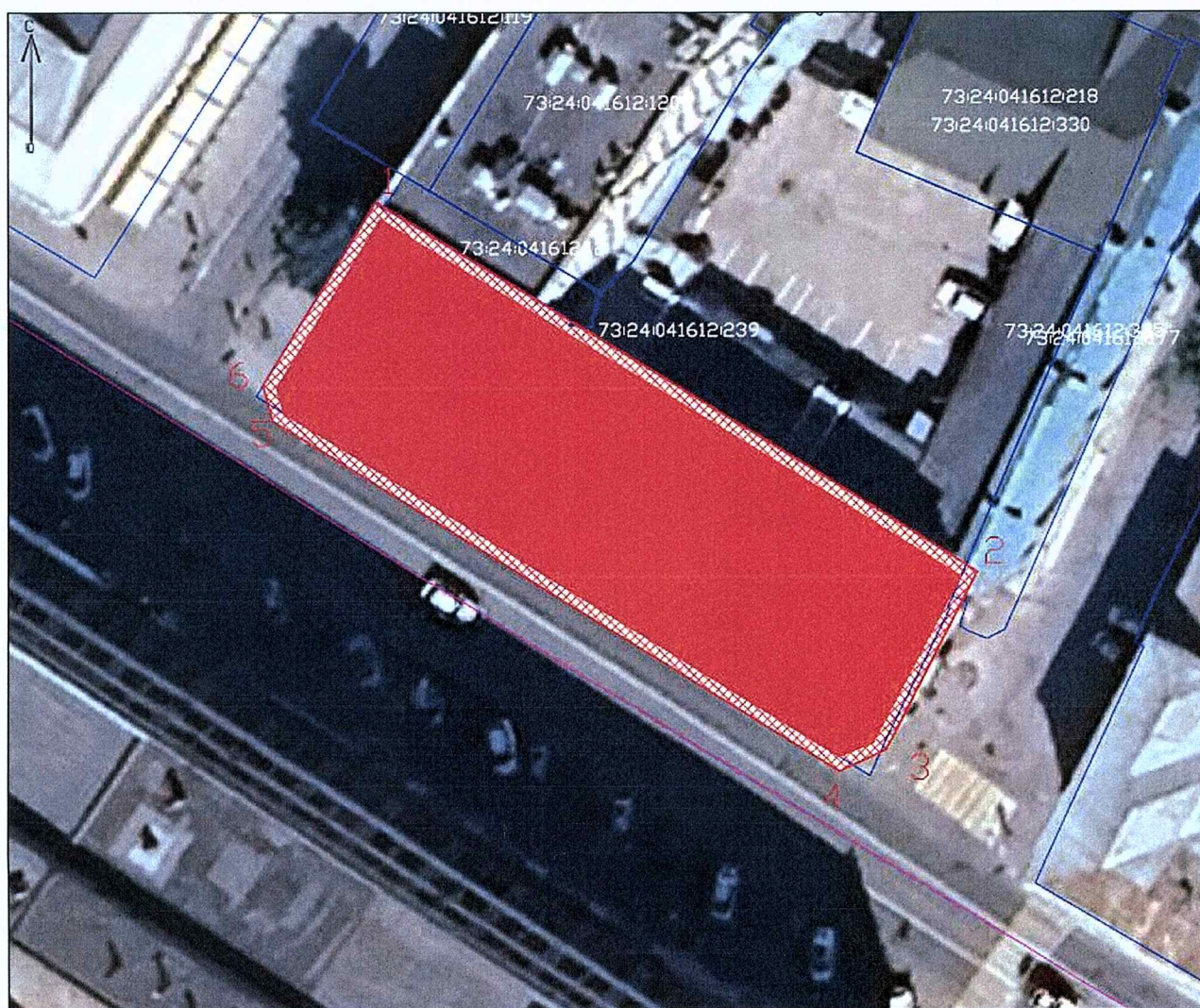
к постановлению Правительства
Ульяновской области

от 17 апреля 2026 г. № 184-П




ГРАНИЦЫ

территории объекта культурного наследия регионального значения
«Доходный дом купцов Пожарских», 1830 г., 1881 г.,
расположенного по адресу: г. Ульяновск, ул. Карла Маркса, 15/2

1. Схема границ территории объекта культурного наследия регионального значения «Доходный дом купцов Пожарских», 1830 г., 1881 г., расположенного по адресу: г. Ульяновск, ул. Карла Маркса, 15/2 (далее – объект культурного наследия):



Условные обозначения:

	Границы территории объекта культурного наследия
1	Характерные точки границ территории объекта культурного наследия
	Территория объекта культурного наследия
	Объект культурного наследия

2. Координаты характерных точек границ территории объекта культурного наследия:

Наименование (номер) характерной точки	Координаты характерных точек	
	X	Y
1	2	3
1	507097.81	2257427.58
2	507067.73	2257476.23
3	507053.24	2257468.89
4	507051.48	2257465.09
5	507079.95	2257419.27
6	507082.89	2257418.47

ПРИЛОЖЕНИЕ № 5

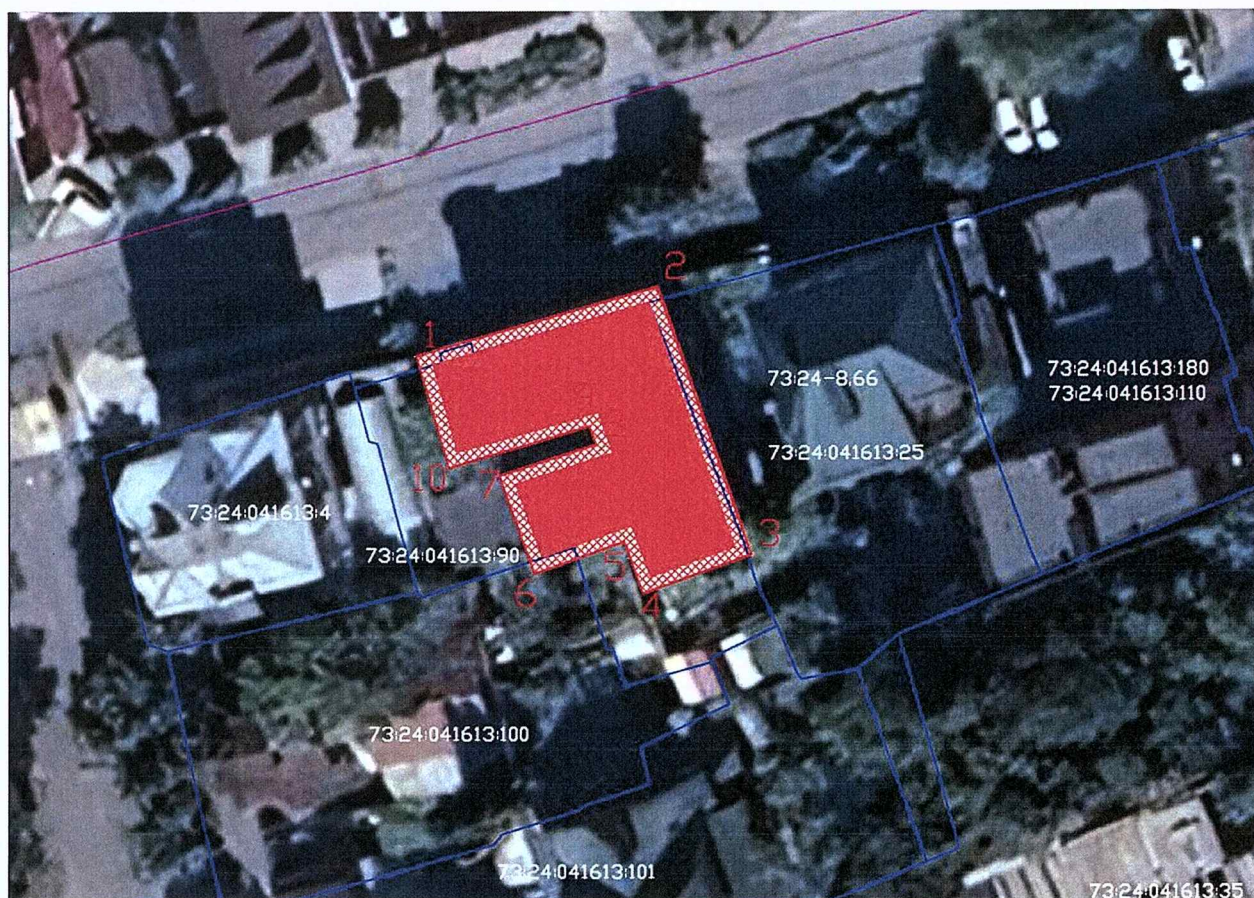
к постановлению Правительства
Ульяновской области

от 17 апреля 2026 г. № 184-П


ГРАНИЦЫ



**территории объекта культурного наследия регионального значения
«Дом мещанина П.Д. Пузанкова», 1910 г., 1914 г., расположенного
по адресу: г. Ульяновск, ул. Красногвардейская, 2-В**

1. Схема границ территории объекта культурного наследия регионального значения «Дом мещанина П.Д. Пузанкова», 1910 г., 1914 г., расположенного по адресу: г. Ульяновск, ул. Красногвардейская, 2-В (далее – объект культурного наследия):



Условные обозначения:

	Границы территории объекта культурного наследия
1	Характерные точки границ территории объекта культурного наследия

	Территория объекта культурного наследия
	Объект культурного наследия

2. Координаты характерных точек границ территории объекта культурного наследия:

Наименование (номер) характерной точки	Координаты характерных точек	
	X	Y
1	2	3
1	507542.26	2257712.53
2	507547.66	2257731.19
3	507526.83	2257738.47
4	507523.83	2257730.08
5	507527.85	2257728.64
6	507525.34	2257721.68
7	507533.00	2257718.93
8	507535.39	2257726.47
9	507536.85	2257725.93
10	507533.61	2257715.03

ПРИЛОЖЕНИЕ № 6

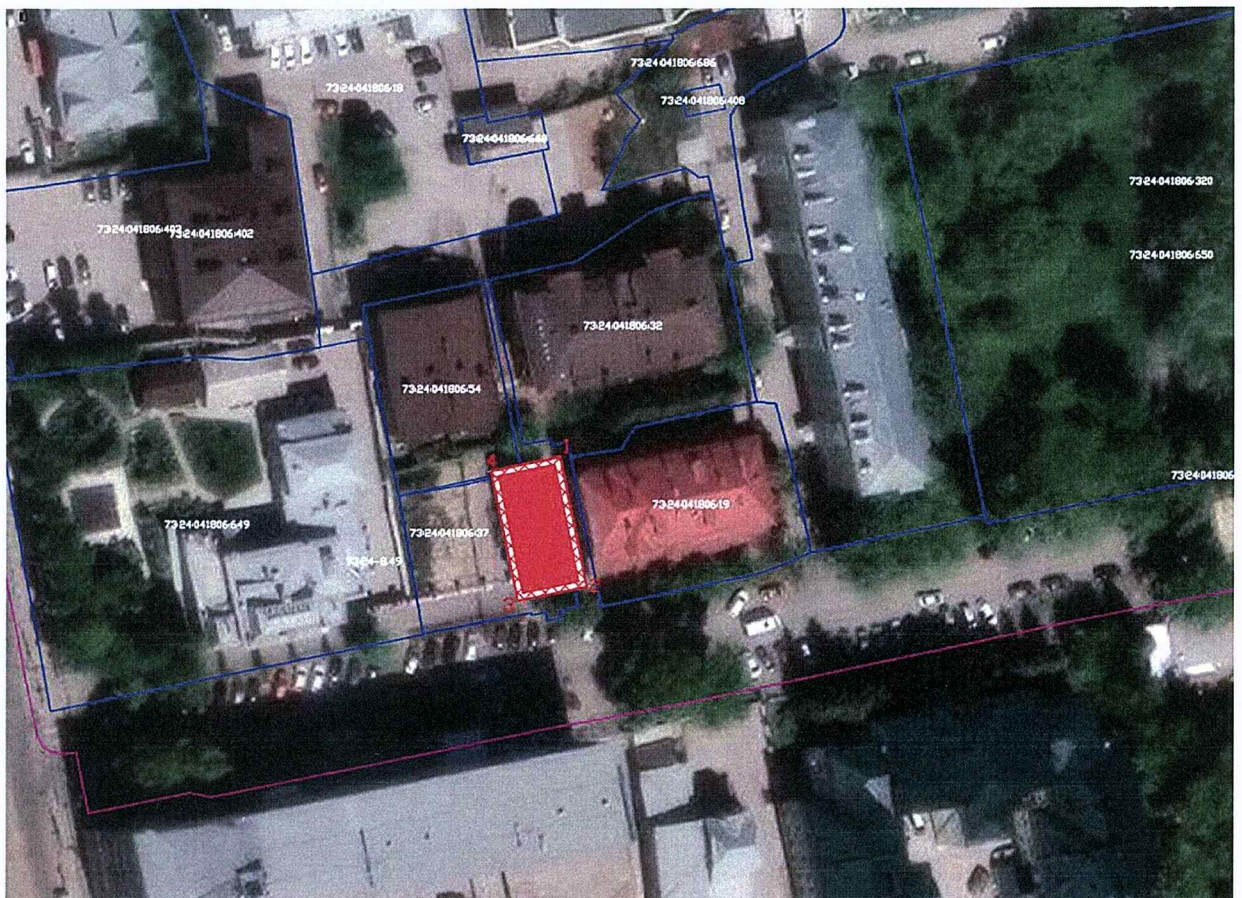
к постановлению Правительства
Ульяновской области

от 17 апреля 2026 г. № 184-П


ГРАНИЦЫ



**территории объекта культурного наследия регионального значения
«Флигель усадьбы А.А. Сачкова», кон. XIX – нач. XX вв.,
расположенного по адресу: г. Ульяновск, ул. Льва Толстого, 77**

1. Схема границ территории объекта культурного наследия регионального значения «Флигель усадьбы А.А. Сачкова», кон. XIX – нач. XX вв., расположенного по адресу: г. Ульяновск, ул. Льва Толстого, 77 (далее – объект культурного наследия):



Условные обозначения:

	Границы территории объекта культурного наследия
1	Характерные точки границ территории объекта культурного наследия

	Территория объекта культурного наследия
	Объект культурного наследия

2. Координаты характерных точек границ территории объекта культурного наследия:

Наименование (номер) характерной точки	Координаты характерных точек	
	X	Y
1	2	3
1	506195.46	2257074.75
2	506175.03	2257078.96
3	506172.82	2257068.24
4	506193.25	2257064.03

ПРИЛОЖЕНИЕ № 7

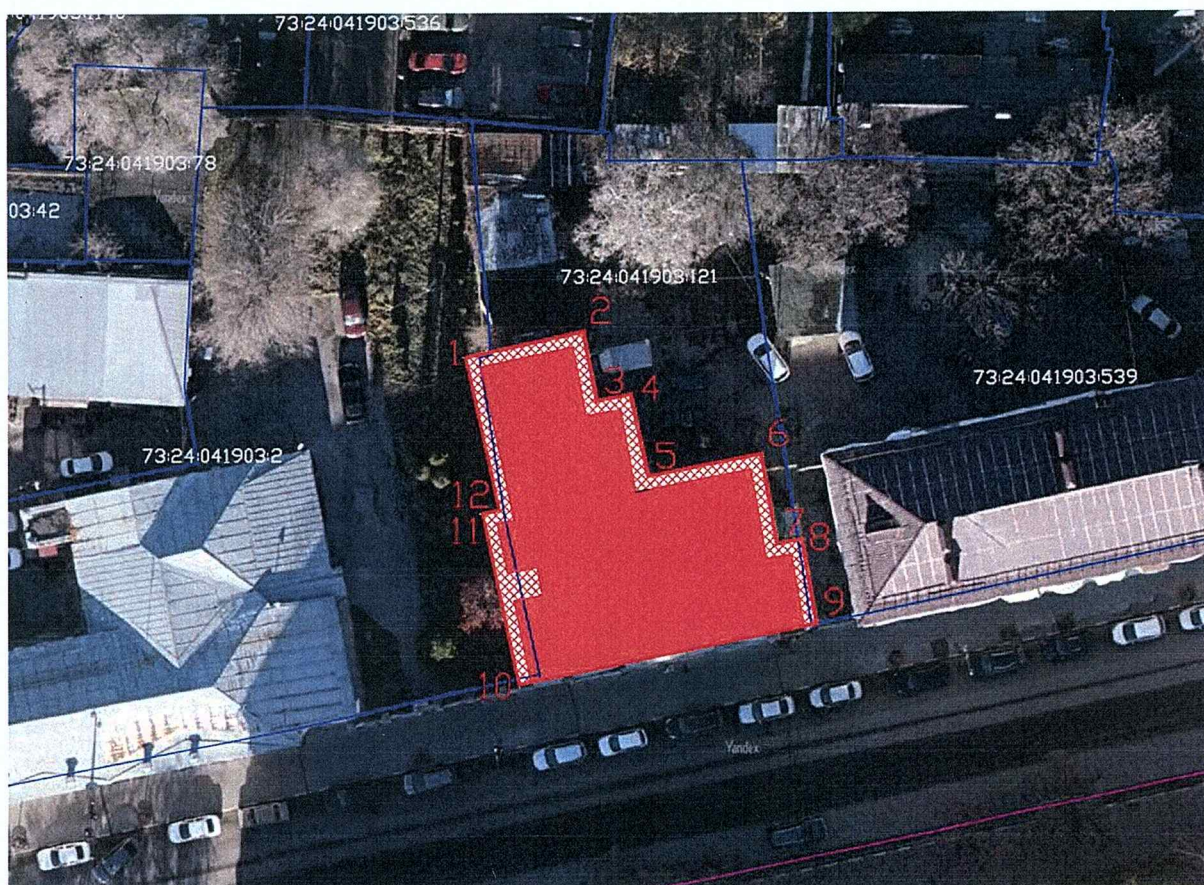
к постановлению Правительства
Ульяновской области

от 17 апреля 2026 г. № 184-П



ГРАНИЦЫ



**территории объекта культурного наследия регионального значения
«Дом М.В. Шапрон-дю-Лярге/Н.М. Марковой», 1870 г., 1913 г.,
расположенного по адресу: г. Ульяновск, ул. Ленина, 99**

1. Схема границ территории объекта культурного наследия регионального значения «Дом М.В. Шапрон-дю-Лярге/Н.М. Марковой», 1870 г., 1913 г., расположенного по адресу: г. Ульяновск, ул. Ленина, 99 (далее – объект культурного наследия):



Условные обозначения:

	Границы территории объекта культурного наследия
	Характерные точки границ территории объекта культурного наследия

	Территория объекта культурного наследия
	Объект культурного наследия

2. Координаты характерных точек границ территории объекта культурного наследия:

Наименование (номер) характерной точки	Координаты характерных точек	
	X	Y
1	2	3
1	506555.38	2257698.70
2	506557.44	2257708.10
3	506551.82	2257709.16
4	506552.33	2257711.88
5	506545.72	2257713.27
6	506547.51	2257722.32
7	506540.32	2257723.57
8	506540.71	2257725.56
9	506534.02	2257726.73
10	506529.14	2257702.92
11	506542.78	2257700.05
12	506543.07	2257701.37

ПРИЛОЖЕНИЕ № 8

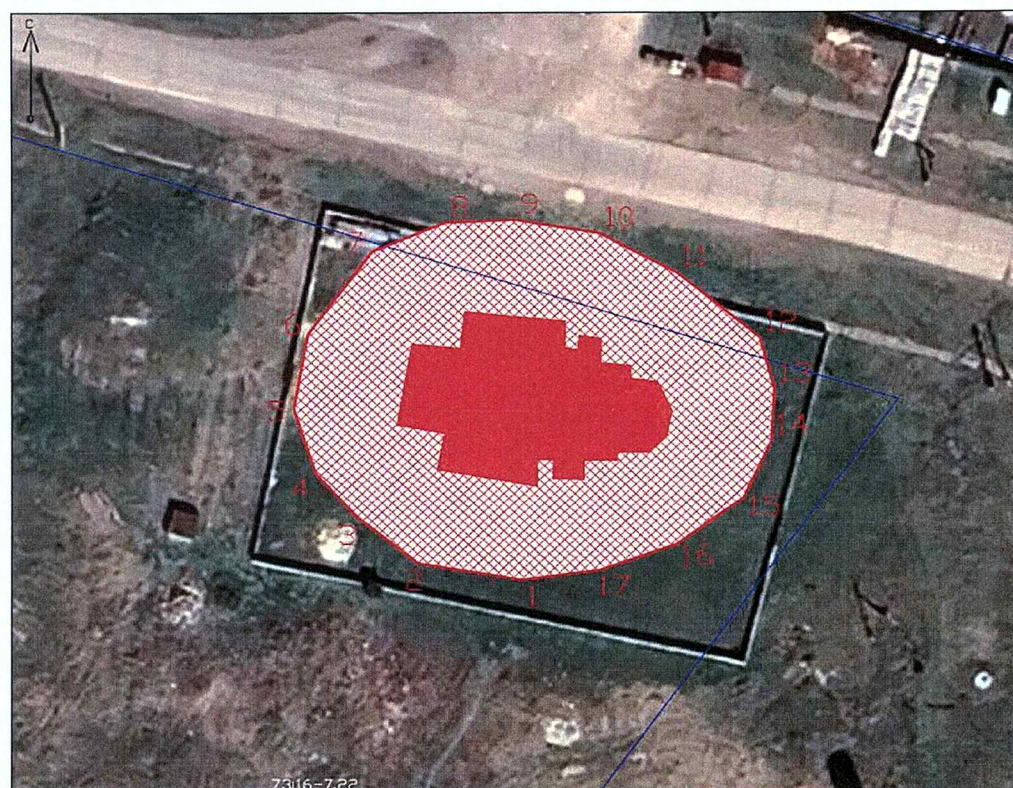
к постановлению Правительства
Ульяновской области

от 17 апреля 2026 г. № 184-П


ГРАНИЦЫ



**территории объекта культурного наследия регионального значения
«Церковь в честь Казанской иконы Божией Матери», 1-я пол. XIX в.,
расположенного по адресу: Ульяновская область,
Старомайнский муниципальный округ Ульяновской области,
с. Дмитриево-Помряскино, ул. Советская, 46**

1. Схема границ территории объекта культурного наследия регионального значения «Церковь в честь Казанской иконы Божией Матери», 1-я пол. XIX в., расположенного по адресу: Ульяновская область, Старомайнский муниципальный округ Ульяновской области, с. Дмитриево-Помряскино, ул. Советская, 46 (далее – объект культурного наследия):



Условные обозначения:

	Границы территории объекта культурного наследия
1	Характерные точки границ территории объекта культурного наследия

	Территория объекта культурного наследия
	Объект культурного наследия

2. Координаты характерных точек границ территории объекта культурного наследия:

Наименование (номер) характерной точки	Координаты характерных точек	
	X	Y
1	2	3
1	519000.88	2292126.20
2	519002.57	2292116.29
3	519007.48	2292110.39
4	519011.98	2292106.48
5	519018.71	2292104.38
6	519026.49	2292105.74
7	519035.06	2292111.87
8	519038.04	2292118.89
9	519038.32	2292125.56
10	519036.91	2292133.65
11	519032.82	2292141.13
12	519026.03	2292149.10
13	519020.72	2292150.48
14	519015.36	2292150.22
15	519009.41	2292147.50
16	519004.55	2292141.07
17	519001.89	2292133.70

ПРИЛОЖЕНИЕ № 9

к постановлению Правительства
Ульяновской области

от 17 апреля 2026 г. № 184-П




ГРАНИЦЫ

территории объекта культурного наследия регионального значения «Церковь Боголюбской иконы Божией Матери», 1892 г., расположенного по адресу: Ульяновская область, Старомайнский муниципальный округ Ульяновской области, с. Ивановка, ул. Церковная, 27

1. Схема границ территории объекта культурного наследия регионального значения «Церковь Боголюбской иконы Божией Матери», 1892 г., расположенного по адресу: Ульяновская область, Старомайнский муниципальный округ Ульяновской области, с. Ивановка, ул. Церковная, 27 (далее – объект культурного наследия):



Условные обозначения:

	Границы территории объекта культурного наследия
1	Характерные точки границ территории объекта культурного наследия
	Территория объекта культурного наследия
	Объект культурного наследия

2. Координаты характерных точек границ территории объекта культурного наследия:

Наименование (номер) характерной точки	Координаты характерных точек	
	X	Y
1	2	3
1	522046.93	2288301.53
2	522052.89	2288319.88
3	522051.43	2288324.92
4	522046.75	2288327.06
5	522041.99	2288323.42
6	522036.08	2288305.80
7	522038.95	2288304.63
8	522036.73	2288297.82
9	522042.28	2288296.01
10	522044.34	2288302.36

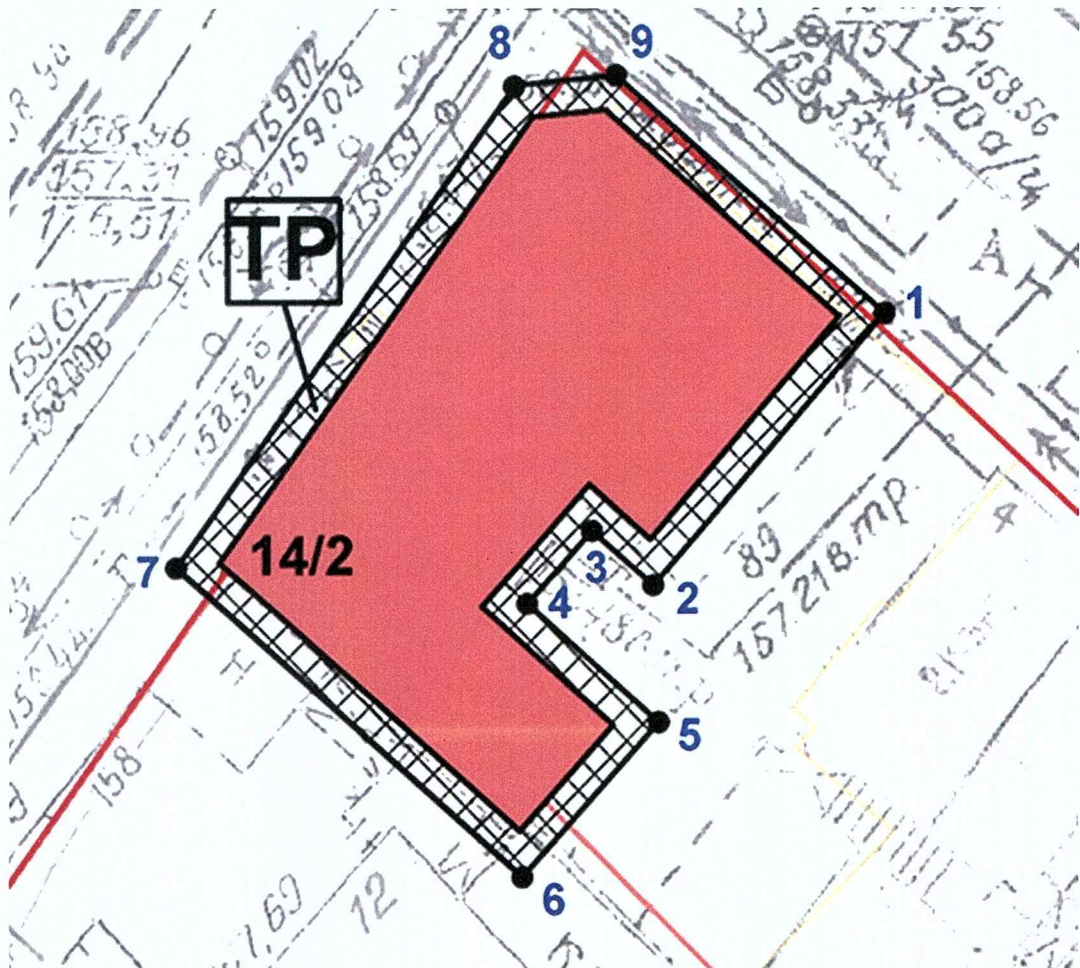
ПРИЛОЖЕНИЕ № 10

к постановлению Правительства
Ульяновской области


от 17 апреля 2026 г. № 184-П




ГРАНИЦЫ
территории объекта культурного наследия
регионального значения «Дом И.И. Стоева», 1910 г.,
расположенного по адресу: г. Ульяновск, ул. Кузнецова, 14/2

1. Схема границ территории объекта культурного наследия регионального значения «Дом И.И. Стоева», 1910 г., расположенного по адресу: г. Ульяновск, ул. Кузнецова, 14/2 (далее – объект культурного наследия):



Условные обозначения:

	Объект культурного наследия
---	-----------------------------

	Границы территории объекта культурного наследия
	Территория объекта культурного наследия
	Характерные точки границ территории объекта культурного наследия

2. Координаты характерных точек границ территории объекта культурного наследия:

Наименование (номер) характерной точки	Координаты характерных точек	
	X	Y
1	2	3
1	506073.21	2257795.38
2	506065.47	2257788.65
3	506067.16	2257786.72
4	506064.89	2257784.69
5	506061.24	2257788.83
6	506056.60	2257784.56
7	506065.96	2257774.78
8	506079.73	2257784.61
9	506080.01	2257787.55