

**КОМИТЕТ ТУЛЬСКОЙ ОБЛАСТИ ПО АРХИТЕКТУРЕ И
ГРАДОСТРОИТЕЛЬСТВУ**

П Р И К А З

от 11.06.2026

№ 69

О внесении изменений и дополнения в правила землепользования и застройки муниципального образования Огаревское Щекинского района, утверждённые постановлением администрации муниципального образования Щекинский район от 24.06.2021 №6-765

В соответствии с Градостроительным кодексом Российской Федерации, Законом Тульской области от 5 декабря 2023 года № 91-ЗТО «О перераспределении полномочий в области градостроительной деятельности между органами местного самоуправления в Тульской области и органами государственной власти в Тульской области и о внесении изменений в отдельные законодательные акты Тульской области», постановлением Правительства Тульской области от 11 февраля 2025 года № 66 «Об утверждении Положения о комитете Тульской области по архитектуре и градостроительству», постановлением Правительства Тульской области от 25 февраля 2026 года № 92 «О реализации пунктов 12¹⁰, 12¹¹, 12¹² части 1 статьи 4 Закона Тульской области от 29 декабря 2006 года № 785-ЗТО «О градостроительной деятельности в Тульской области», учитывая протокол региональной инвестиционной комиссии по проведению отбора инвестиционных проектов, претендующих на получение государственной поддержки за счет средств бюджета Тульской области от 06 мая 2026 года, **п р и к а з ы в а ю :**

1. Утвердить изменения и дополнение, которые вносятся в правила землепользования и застройки муниципального образования Огаревское Щекинского района, утверждённые постановлением администрации муниципального образования Щекинский район от 24.06.2021 №6-765 «Об утверждении Правил землепользования и застройки муниципального образования Огаревское Щекинского района» (приложение).

2. Разместить настоящий приказ на официальном сайте комитета Тульской области по архитектуре и градостроительству и направить в государственное учреждение Тульской области «Тульский областной центр градостроительного проектирования» в течение пяти рабочих дней со дня его принятия.

3. Государственному учреждению Тульской области «Тульский областной центр градостроительного проектирования» разместить настоящий приказ в государственной информационной системе обеспечения градостроительной деятельности Тульской области в течение пяти рабочих дней со дня его получения и в федеральной государственной информационной системе территориального планирования в срок, не превышающий десяти дней со дня его принятия.

4. Контроль за выполнением настоящего приказа оставляю за собой.

5. Приказ вступает в силу со дня официального опубликования.

**Председатель комитета
Тульской области по
архитектуре и
градостроительству –
главный архитектор
Тульской области**



Я.В. Сергеева

**ИЗМЕНЕНИЯ И ДОПОЛНЕНИЕ,
которые вносятся в правила землепользования и застройки
муниципального образования Огаревское Щекинского района,
утверждённые постановлением администрации муниципального
образования Щекинский район от 24.06.2021 №6-765 «Об утверждении
Правил землепользования и застройки муниципального образования
Огаревское Щекинского района»**

1. На карте градостроительного зонирования правил землепользования и застройки муниципального образования Огаревское Щекинского района в отношении территории, местоположение которой определено согласно схеме и координатному описанию, расположенной по адресу: Тульская область, Щекинский район, МО р.п. Огаревка, р.п. Огаревка, севернее земельного участка с кадастровым номером 71:22:050201:80, территориальную зону «зона объектов сельскохозяйственного производства - Сх-2» изменить на территориальную зону «зона застройки малоэтажными жилыми домами (до 4 этажей, включая мансардный) - Ж2» (приложение 1).

2. На карте зон с особыми условиями использования территории правил землепользования и застройки муниципального образования Огаревское Щекинского района в отношении территории, местоположение которой определено согласно схеме и координатному описанию, расположенной по адресу: Тульская область, Щекинский район, МО р.п. Огаревка, р.п. Огаревка, севернее земельного участка с кадастровым номером 71:22:050201:80, территориальную зону «зона объектов сельскохозяйственного производства - Сх-2» изменить на территориальную зону «зона застройки малоэтажными жилыми домами (до 4 этажей, включая мансардный) -Ж2» (приложение 2).

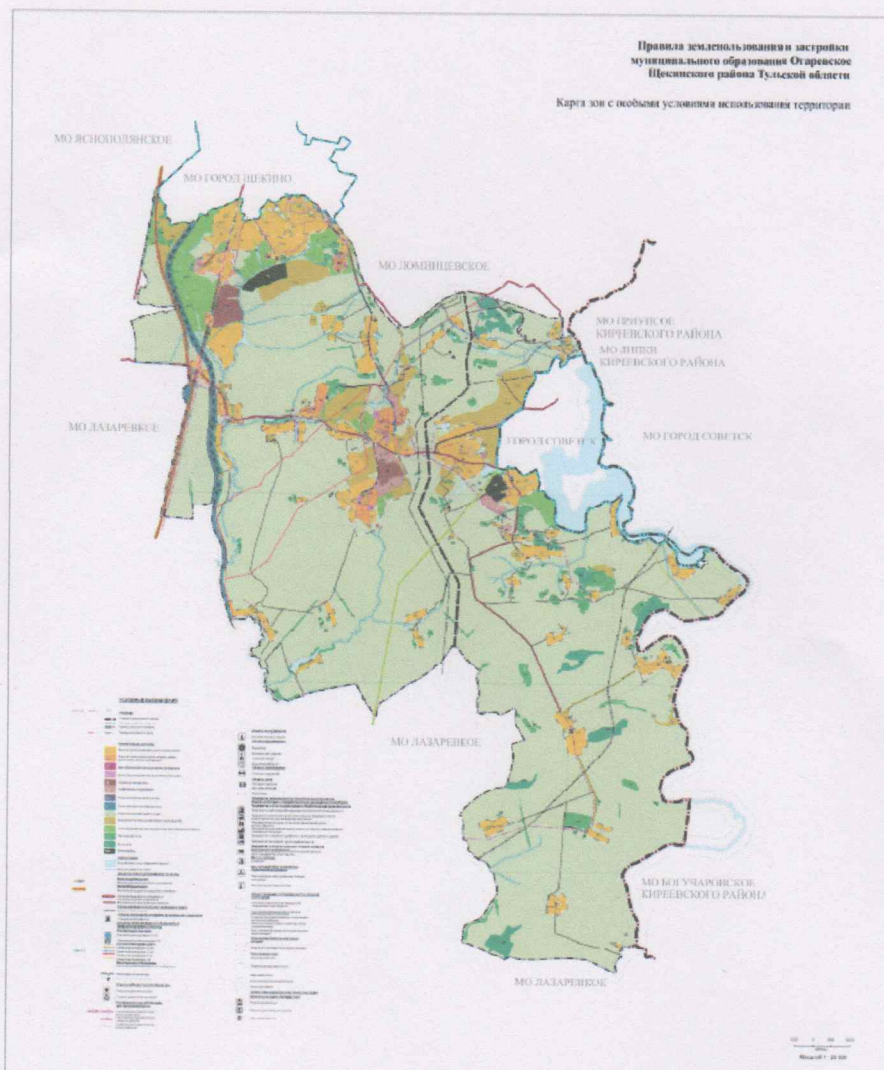
3. Дополнить правила землепользования и застройки муниципального образования Огаревское Щекинского района сведениями о границах территориальных зон «Графическое описание местоположения границ территориальных зон»: территориальной зоны Ж-2 - Зона застройки малоэтажными жилыми домами (до 4 этажей, включая мансардный), МО

сельское поселение Огаревское, Щекинский м. р-н, Тульская область, площадь 7351 кв.м.; территориальной зоны Сх-2 - Зона объектов сельскохозяйственного производства, МО сельское поселение Огаревское, Щекинский м. р-н, Тульская область, площадь 2656 кв.м. (приложение 3).

сельской
7351 кв.м
производ
область, 1

Приложение 2
к изменениям и дополнению, которые
вносятся в правила землепользования и
застройки муниципального образования
Огаревское Щекинского района,
утверждённые постановлением
администрации муниципального образования
Щекинский район от 24.06.2021 №6-765 «Об
утверждении Правил землепользования и
застройки муниципального образования
Огаревское Щекинского района»

Фрагмент карты зон с особыми условиями использования территории правил
землепользования и застройки муниципального образования Огаревское
Щекинского района Тульской области



Приложение 3
к изменениям и дополнению, которые
вносятся в правила землепользования и
застройки муниципального образования
Огаревское Щекинского района,
утверждённые постановлением
администрации муниципального образования
Щекинский район от 24.06.2021 №6-765 «Об
утверждении Правил землепользования и
застройки муниципального образования
Огаревское Щекинского района»

Графическое описание местоположения границ территориальных зон

**Территориальная зона Ж-2 - Зона застройки малоэтажными жилыми домами
(до 4 этажей, включая мансардный), МО сельское поселение Огаревское,
Щекинский м. р-н, Тульская область, площадь 7351 кв.м.**

(наименование объекта, местоположение границ которого описано (далее - объект))

Раздел 1

Сведения об объекте

№ п/п	Характеристики объекта	Описание характеристик
1	2	3
1.	Местоположение объекта	Тульская область, м.р-н Щекинский, с.п Огаревское
2.	Площадь объекта +/- величина погрешности определения площади (Р +/- Дельта Р)	7351 +/- 300 м ²
3.	Иные характеристики объекта	-

Раздел 2

Сведения о местоположении границ объекта

1. Система координат МСК-71

2. Сведения о характерных точках границ объекта

Обозначение характерных точек границ	Координаты, м	Метод определения	Средняя квадратическая погрешность	Описание обозначения точки на

3. Сведения о характерных точках части (частей) границы объекта							
Обозначение характерных точек части границы	Существующие координаты, м		Измененные (уточненные) координаты, м		Метод определения координат характерной точки	Средняя квадратическая погрешность положения характерной точки (Mt), м	Описание обозначения точки на местности (при наличии)
	X	Y	X	Y			
1	2	3	4	5	6	7	8
-	-	-	-	-	-	-	-

**ТЕКСТОВОЕ ОПИСАНИЕ
местоположения границ населенных пунктов, территориальных зон**

Прохождение границы		Описание прохождения границы
от точки	до точки	
1	2	3
-	-	-

Территориальная зона Сх-2 - Зона объектов сельскохозяйственного производства, МО сельское поселение Огаревское, Щекинский м. р-н, Тульская область, площадь 2656 кв.м.

(наименование объекта, местоположение границ которого описано (далее - объект))

Раздел 1

Сведения об объекте

№ п/п	Характеристики объекта	Описание характеристик
1	2	3
1.	Местоположение объекта	Тульская область, г.о город Тула, город Тула
2.	Площадь объекта +/- величина погрешности определения площади (P +/- Дельта P)	2656 +/- 180 м ²
3.	Иные характеристики объекта	-

Раздел 2

Сведения о местоположении границ объекта

1. Система координат -

2. Сведения о характерных точках границ объекта

Обозначение характерных точек границ	Координаты, м	Метод определения	Средняя квадратическая погрешность	Описание обозначения точки на
--------------------------------------	---------------	-------------------	------------------------------------	-------------------------------

	X	Y	координат характерной точки	положения характерной точки (Mt), м	местности (при наличии)
1	2	3	4	5	6
-	-	-	-	-	-

3. Сведения о характерных точках части (частей) границы объекта

Обозначение характерных точек части границы	Координаты, м		Метод определения координат характерной точки	Средняя квадратическая погрешность положения характерной точки (Mt), м	Описание обозначения точки на местности (при наличии)
	X	Y			
1	2	3	4	5	6
-	-	-	-	-	-

Раздел 3

Сведения о местоположении измененных (уточненных) границ объекта

1. Система координат МСК-71

2. Сведения о характерных точках границ объекта

Обозначение характерных точек границ	Существующие координаты, м		Измененные (уточненные) координаты, м		Метод определения координат характерной точки	Средняя квадратическая погрешность положения характерной точки (Mt), м	Описание обозначения точки на местности (при наличии)
	X	Y	X	Y			
1	2	3	4	5	6	7	8
1	715521.08	259540.96	715520.94	259532.79	Картометрический метод	0	-
2	715515.87	259579.45	715521.08	259540.96	Картометрический метод	0	-
3	715510.32	259620.50	715517.28	259569.10	Картометрический метод	0	-
4	715496.41	259660.68	-	-	Картометрический метод	0	-
5	715484.24	259658.47	-	-	Картометрический метод	0	-
6	715437.61	259650.16	-	-	Картометрический метод	0	-
7	715445.01	259623.72	-	-	Картометрический метод	0	-
8	715428.92	259617.63	-	-	Картометрический метод	0	-
9	715471.88	259501.43	-	-	Картометрический метод	0	-
10	715476.96	259502.69	-	-	Картометрический метод	0	-
11	715483.34	259501.99	-	-	Картометрический метод	0	-

12	715490.73	259505.04	-	-	Картометрический метод	0	-
13	715490.68	259505.56	-	-	Картометрический метод	0	-
14	715492.52	259505.76	-	-	Картометрический метод	0	-
15	715510.54	259510.64	-	-	Картометрический метод	0	-
16	715520.54	259509.94	-	-	Картометрический метод	0	-
17	715520.79	259524.61	-	-	Картометрический метод	0	-
1	715521.08	259540.96	715520.94	259532.79	Картометрический метод	0	-
18	-	-	715484.24	259658.47	Картометрический метод	0	-
19	-	-	715437.61	259650.16	Картометрический метод	0	-
20	-	-	715445.01	259623.72	Картометрический метод	0	-
21	-	-	715428.92	259617.63	Картометрический метод	0	-

2. Сведения о характерных точках границ объекта

Обозначение характерных точек границ	Существующие координаты, м		Измененные (уточненные) координаты, м		Метод определения координат характерной точки	Средняя квадратическая погрешность положения характерной точки (Mt), м	Описание обозначения точки на местности (при наличии)
	X	Y	X	Y			
1	2	3	4	5	6	7	8
22	-	-	715504.20	259638.17	Картометрический метод	0	-
23	-	-	715496.41	259660.68	Картометрический метод	0	-
18	-	-	715484.24	259658.47	Картометрический метод	0	-
24	-	-	715476.96	259502.69	Картометрический метод	0	-
25	-	-	715483.34	259501.99	Картометрический метод	0	-
26	-	-	715490.73	259505.04	Картометрический метод	0	-
27	-	-	715490.68	259505.56	Картометрический метод	0	-
28	-	-	715492.52	259505.76	Картометрический метод	0	-
29	-	-	715510.54	259510.64	Картометрический метод	0	-
30	-	-	715520.54	259509.94	Картометрический метод	0	-
31	-	-	715520.79	259524.61	Картометрический метод	0	-

32	-	-	715520.94	259532.64	Картометрический метод	0	-
33	-	-	715465.51	259518.66	Картометрический метод	0	-
34	-	-	715471.88	259501.43	Картометрический метод	0	-
24	-	-	715476.96	259502.69	Картометрический метод	0	-

3. Сведения о характерных точках части (частей) границы объекта

Обозначение характерных точек части границы	Существующие координаты, м		Измененные (уточненные) координаты, м		Метод определения координат характерной точки	Средняя квадратическая погрешность положения характерной точки (Mt), м	Описание обозначения точки на местности (при наличии)
	X	Y	X	Y			
1	2	3	4	5	6	7	8
-	-	-	-	-	-	-	-

ТЕКСТОВОЕ ОПИСАНИЕ местоположения границ населенных пунктов, территориальных зон

Прохождение границы		Описание прохождения границы
от точки	до точки	
1	2	3
-	-	-