

**КОМИТЕТ ТУЛЬСКОЙ ОБЛАСТИ
ПО АРХИТЕКТУРЕ И ГРАДОСТРОИТЕЛЬСТВУ**

П Р И К А З

от 05.02.2026

№ 29

О внесении изменений и дополнений в правила землепользования и застройки муниципального образования Мордвесское Веневского района, утвержденные постановлением администрации муниципального образования Веневский район от 17.02.2021 № 139

В соответствии с Градостроительным кодексом Российской Федерации, Законом Тульской области от 5 декабря 2023 г. № 91-ЗТО «О перераспределении полномочий в области градостроительной деятельности между органами местного самоуправления в Тульской области и органами государственной власти в Тульской области и о внесении изменений в отдельные законодательные акты Тульской области», Законом Тульской области от 29 ноября 2024 г. № 90-ЗТО «О внесении изменений в Закон Тульской области «О переименовании муниципального образования «Веневский район Тульской области», установлении границ, наделении статусом и определении административных центров муниципальных образований на территории Веневского района Тульской области», постановлением Правительства Тульской области от 11 февраля 2025 г. № 66 «Об утверждении Положения о комитете Тульской области по архитектуре и градостроительству», заключением о результатах публичных слушаний от 2 февраля 2026 г., п р и к а з ы в а ю :

1. Утвердить изменения и дополнения, которые вносятся правила землепользования и застройки муниципального образования Мордвесское Веневского района, утвержденные постановлением администрации муниципального образования Веневский район от 17.02.2021 № 139 «Об утверждении правил землепользования и застройки муниципального образования Мордвесское Веневского района» (приложение).

2. Разместить настоящий приказ на официальном сайте комитета Тульской области по архитектуре и градостроительству и направить в государственное учреждение Тульской области «Тульский областной центр градостроительного проектирования» в течение пяти рабочих дней со дня его принятия.

3. Государственному учреждению Тульской области «Тульский областной центр градостроительного проектирования» разместить настоящий приказ в государственной информационной системе обеспечения градостроительной деятельности Тульской области в течение пяти рабочих дней со дня получения и в федеральной государственной информационной системе территориального планирования в срок, не превышающий десяти дней со дня его принятия.

4. Контроль за выполнением настоящего приказа оставляю за собой.
5. Приказ вступает в силу со дня официального опубликования.

**Председатель комитета
Тульской области по
архитектуре и
градостроительству —
главный архитектор
Тульской области**



Я.В. Сергеева

**ИЗМЕНЕНИЯ и ДОПОЛНЕНИЯ,
которые вносятся правила землепользования и застройки
муниципального образования Мордвесское Веневского района,
утвержденные постановлением администрации муниципального
образования Веневский район от 17.02.2021 № 139 «Об утверждении правил
землепользования и застройки муниципального образования Мордвесское
Веневского района»**

1. В наименовании, в тексте генерального плана, в картографическом материале - картах (схемах) правил землепользования и застройки муниципального образования Мордвесское Веневского района текст «муниципальное образование Мордвесское Веневского района» в соответствующем падеже заменить текстом «муниципальное образование сельское поселение Мордвесское Веневского муниципального района Тульской области» в соответствующем падеже.

2. В таблице «Основные и условно разрешенные виды использования земельных участков и объектов капитального строительства» пункта 3 «Сх2 – Производственная зона сельскохозяйственных предприятий» раздела «Градостроительные регламенты. Зоны сельскохозяйственного использования – "Сх"» статьи 34 «Градостроительные регламенты. Зоны сельскохозяйственного использования - Сх»» правил землепользования и застройки муниципального образования сельское поселение Мордвесское Веневского муниципального района Тульской области, утвержденные постановлением администрации муниципального образования Веневский район от 17.02.2021 № 139 «Об утверждении правил землепользования и застройки муниципального образования Мордвесское Веневского района»:

в подразделе «Основные виды разрешенного использования» строку

Пчеловодство	Осуществление хозяйственной деятельности, в том числе на сельскохозяйственных угодьях, по разведению, содержанию и использованию пчел и иных полезных насекомых; размещение ульев, иных объектов и оборудования, необходимого для пчеловодства и разведениях иных полезных насекомых; размещение сооружений, используемых для хранения и первичной переработки продукции пчеловодства	1.12
--------------	---	------

исключить;

подраздел «Условно разрешенные виды использования» перед строкой

Охота и рыбалка	Обустройство мест охоты и рыбалки, в том числе размещение дома охотника или рыбака, сооружений, необходимых для восстановления и поддержания поголовья зверей или количества рыбы	5.3
-----------------	---	-----

дополнить строкой

Пчеловодство	Осуществление хозяйственной деятельности, в том числе на сельскохозяйственных угодьях, по разведению, содержанию и использованию пчел и иных полезных насекомых; размещение ульев, иных объектов и оборудования, необходимого для пчеловодства и разведения иных полезных насекомых; размещение сооружений, используемых для хранения и первичной переработки продукции пчеловодства	1.12
--------------	--	------

3. Статью 18 «Общие требования в части предельных размеров земельных участков и предельных параметров разрешенного строительства, реконструкции объектов капитального строительства» правил землепользования и застройки муниципального образования сельское поселение Мордвесское Веневского муниципального района Тульской области, утверждённые постановлением администрации муниципального образования Веневский район от 17.02.2021 № 139 «Об утверждении правил землепользования и застройки муниципального образования Мордвесское Веневского района» изложить в новой редакции:

«Статья 18. Общие требования в части предельных размеров земельных участков и предельных параметров разрешенного строительства, реконструкции объектов капитального строительства.

1. Предельные (минимальные и (или) максимальные) размеры земельных участков и предельные параметры разрешенного строительства, реконструкции объектов капитального строительства включают в себя:

1) предельные (минимальные и (или) максимальные) размеры земельных участков;

2) минимальные отступы от границ земельных участков в целях определения мест допустимого размещения зданий, строений, сооружений, за пределами которых запрещено строительство зданий, строений, сооружений;

3) предельная высота зданий, строений, сооружений, которая определяется как расстояние по вертикали, измеренное от проектной отметки земли до наивысшей точки плоской крыши здания или до наивысшей точки конька

скатной крыши здания, до наивысшей точки строения, сооружения (при этом крышные антенны, молниеотводы и другие инженерные устройства при определении предельной высоты здания, строения, сооружения не учитываются);

4) максимальный процент застройки в границах земельного участка, определяемый как отношение суммарной площади земельного участка, которая может быть застроена, ко всей площади земельного участка.

2. В части предельных (минимальных и (или) максимальных) размеров земельных участков градостроительными регламентами установлены следующие общие требования к размерам земельных участков:

1) предельные (минимальные и максимальные) размеры земельных участков, предоставляемых гражданам из находящихся в государственной или муниципальной собственности земель для индивидуального жилищного строительства, составляют:



- минимальный - 300 кв. м;
- максимальный - 1500 кв. м;

2) предельные (минимальные и максимальные) размеры земельных участков, предоставляемых гражданам из находящихся в государственной или муниципальной собственности земель для ведения личного подсобного хозяйства в сельской местности, составляют:

- минимальный - 300 кв. м;
- максимальный - 1500 кв. м (для приусадебного земельного участка);
- максимальный - 10000 кв. м (для полевого земельного участка).

В случае если до 05.02.2026 года органом, уполномоченным на распоряжение земельными участками, принято решение, предусматривающее образование земельного участка, или опубликовано сообщение о приеме заявлений о предоставлении в собственность или аренду земельного участка, либо опубликовано извещение о проведении торгов по продаже земельного участка или торгов по продаже права на заключение договора аренды земельного участка, то для целей образования или предоставления такого земельного участка применяются предельные размеры, действовавшие до дня вступления в силу настоящих правил землепользования и застройки муниципального образования Мордовское Веновского района.».

4. Таблицу 17.1 «Виды территориальных зон» статьи 16 «Территориальные зоны» Части 2 «Градостроительные регламенты» после строки:

Зоны специального назначения (Сп)	Зона специального назначения, связанная с захоронениями		Зона размещения кладбищ, крематориев, скотомогильников, мемориальных парков, полигонов твердых бытовых отходов и т.п.
	Зона специального назначения, связанная с государственными объектами		Зона режимных территорий, предназначенные для размещения объектов обороны, безопасности и космической деятельности, аэродромов, режимных объектов связи, а также мест содержания под стражей подозреваемых и

			обвиняемых, учреждений и органов, исполняющих наказание.
--	--	--	--

дополнить строкой

зона режимных территорий (Рт)	зона режимных территорий	Рт	Зона выделена для обеспечения правовых условий использования земельных участков и расположенных (или вновь возводимых) на них объектов капитального строительства в границах территорий режимных объектов в порядке, установленном уполномоченными органами государственной власти.
-------------------------------	--------------------------	----	---

5. Дополнить правила землепользования и застройки муниципального образования сельское поселение Мордвесское Веновского муниципального района Тульской области статьей 37 следующего содержания:

«Статья 37. Виды разрешенного использования земельных участков и объектов капитального строительства, расположенных в пределах зоны режимных территорий (Рт)

Виды разрешенного использования	Код (числовое обозначение) вида разрешенного использования земельного участка
Основные виды разрешенного использования	
жилая застройка	2.0
хранение автотранспорта	2.7.1
предоставление коммунальных услуг	3.1.1
общежития	3.2.4
бытовое обслуживание	3.3
амбулаторно-поликлиническое обслуживание	3.4.1
образование и просвещение	3.5
объекты культурно-досуговой деятельности	3.6.1
деловое управление	4.1
магазины	4.4
общественное питание	4.6
служебные гаражи	4.9

заправка транспортных средств	4.9.1.1
автомобильные мойки	4.9.1.3
ремонт автомобилей	4.9.1.4
обеспечение занятий спортом в помещениях	5.1.2
площадки для занятий спортом	5.1.3
оборудованные площадки для занятий спортом	5.1.4
туристическое обслуживание	5.2.1
обеспечение обороны и безопасности	8.0
обеспечение вооруженных сил	8.1
курортная деятельность	9.2
улично-дорожная сеть	12.0.1
благоустройство территории	12.0.2
запас	12.3
ведение садоводства	13.2
обеспечение внутреннего правопорядка	8.3
обеспечение деятельности по исполнению наказаний	8.4
Условно разрешенные виды использования	
осуществление религиозных обрядов	3.7.1
Вспомогательные виды использования не устанавливаются	

6. Дополнить правила землепользования и застройки муниципального образования сельское поселение Мордвесское Вeneвского муниципального района Тульской области статьей 38 следующего содержания:

«Статья 38 Предельные (минимальные и (или) максимальные) размеры земельных участков и предельные параметры разрешенного строительства, реконструкции объектов капитального строительства, расположенных в границах зоны режимных территорий (Рт)

1. Предельные (минимальные и (или) максимальные) размеры земельных участков не подлежат установлению.

2. Минимальные отступы от границ земельных участков не подлежат установлению.

3. Предельная высота зданий, строений, сооружений не подлежит установлению.

Максимальный процент застройки в границах земельного участка не подлежит установлению.».

7. На карте градостроительного зонирования правил землепользования и застройки муниципального образования сельское поселение Мордвесское Веневского муниципального района Тульской области (приложение 1):

1) в отношении земельных участков с кадастровыми номерами 71:05:010301:1779, 71:05:010301:1780 территориальную зону «производственная зона - П-1» изменить на территориальную зону «производственная зона сельскохозяйственных предприятий - Сх-2»;

2) в отношении земельного участка с кадастровым номером 71:05:010209:78 территориальную зону «зона застройки индивидуальными жилыми домами — Ж-1» изменить на территориальную зону «она сельскохозяйственных угодий - Сх-1»;

3) в отношении земельных участков с кадастровыми номерами 71:05:010401:2819, 71:05:010401:2820 территориальную зону «зона застройки индивидуальными жилыми домами - Ж-1» изменить на территориальную зону «зона сельскохозяйственных угодий - Сх-1»;

4) в отношении земельных участков с кадастровыми номерами 71:05:010401:2827, 71:05:010401:2826 (образованных из земельного участка с кадастровым номером 71:05:010401:2796) территориальную зону «зона объектов сельскохозяйственного производства - СХ-2» изменить на территориальную зону «зона рекреационного назначения Р-1»;

5) в отношении земельного участка с кадастровым номером 71:05:010401:1014 территориальную зону «зона объектов сельскохозяйственного производства - Сх-2» изменить на территориальную зону «зона рекреационного назначения Р-1»;

6) в отношении земельного участка с кадастровыми номерами 71:05:010501:1346 территориальную зону «зона сельскохозяйственных угодий — Сх-1» изменить на территориальную зону «производственная зона - П-1»;

7) в отношении земельного участка с кадастровым номером 71:05:060201:368 территориальную зону «зона сельскохозяйственных угодий — Сх-1» изменить на территориальную зону «производственная зона - П-1»;

8) в отношении земель лесного фонда («Веневское лесничество» реестровый номер — 71:05:-6.293) территориальную зону «зона лесов» изменить на территориальную зону «зона сельскохозяйственных угодий - Сх-1»;

9) в отношении территории Тесницкого участкового лесничества Московского лесничества Министерства обороны Российской Федерации территориальную зону «зоны специального назначения — Сп-2» изменить на территориальную зону «зона режимных территорий — Рт»;

10) в населенном пункте Мартемьяново территориальную зону «производственная зона — П-1» изменить на территориальную зону «зона застройки индивидуальными жилыми домами — Ж-1»;

11) в отношении земельного участка с кадастровым номером 71:05:010401:2441 территориальную зону «зона застройки индивидуальными жилыми домами — Ж-1» изменить на территориальную зону «производственная зона сельскохозяйственных предприятий — Сх-2»;

12) в населенном пункте Дьяконово изменить конфигурацию территориальной зоны «озона размещения объектов социального и коммунально-бытового назначения — О-2» в соответствии со сведениями единого государственного реестра недвижимости;

13) в отношении особо охраняемой природной территории - памятник природы Урочище «Излучина» Озеренского сельского поселения Веневского района Тульской области территориальную зону «зона рекреационного назначения — Р-1» изменить на территориальную зону «зона сельскохозяйственных угодий — Сх-1»;

14) в отношении земельных участков 71:05:060201:73, 71:05:060101:142, 71:05:010301:339, 71:05:010301:196, 71:05:010301:174, 71:05:010301:148 установить территориальную зону «зона сельскохозяйственных угодий — Сх-1».

8. На карте зон с особыми условиями использования территорий правил землепользования и застройки муниципального образования сельское поселение Мордвесское Веневского муниципального района Тульской области (приложение 2):

1) в отношении земельных участков с кадастровыми номерами 71:05:010301:1779, 71:05:010301:1780 территориальную зону «производственная зона - П-1» изменить на территориальную зону «производственная зона сельскохозяйственных предприятий - Сх-2»;

2) в отношении земельного участка с кадастровым номером 71:05:010209:78 территориальную зону «зона застройки индивидуальными жилыми домами — Ж-1» изменить на территориальную зону «она сельскохозяйственных угодий - СХ-1»;

3) в отношении земельных участков с кадастровыми номерами 71:05:010401:2819, 71:05:010401:2820 территориальную зону «зона застройки индивидуальными жилыми домами - Ж-1» изменить на территориальную зону «зона сельскохозяйственных угодий - Сх-1»;

4) в отношении земельных участков с кадастровыми номерами 71:05:010401:2827, 71:05:010401:2826 (образованных из земельного участка с кадастровым номером 71:05:010401:2796) территориальную зону «зона объектов сельскохозяйственного производства - СХ-2» изменить на территориальную зону «зона рекреационного назначения Р-1»;

5) в отношении земельного участка с кадастровым номером 71:05:010401:1014 территориальную зону «зона объектов сельскохозяйственного

производства - Сх-2» изменить на территориальную зону «зона рекреационного назначения Р-1»;

6) в отношении земельного участка с кадастровыми номерами 71:05:010501:1346 территориальную зону «зона сельскохозяйственных угодий — Сх-1» изменить на территориальную зону «производственная зона - П-1»;

7) в отношении земельного участка с кадастровым номером 71:05:060201:368 территориальную зону «зона сельскохозяйственных угодий — Сх-1» изменить на территориальную зону «производственная зона - П-1»;

8) в отношении земель лесного фонда («Веневское лесничество» реестровый номер — 71:05:-6.293) территориальную зону «зона лесов» изменить на территориальную зону «зона сельскохозяйственных угодий - Сх-1»;

9) в отношении территории Тесницкого участкового лесничества Московского лесничества Министерства обороны Российской Федерации территориальную зону «зоны специального назначения — Сп-2» изменить на территориальную зону «зона режимных территорий — Рт»;

10) в населенном пункте Мартемьяново территориальную зону «производственная зона — П-1» изменить на территориальную зону «зона застройки индивидуальными жилыми домами — Ж-1»;

11) в отношении земельного участка с кадастровым номером 71:05:010401:2441 территориальную зону «зона застройки индивидуальными жилыми домами — Ж-1» изменить на территориальную зону «производственная зона сельскохозяйственных предприятий — Сх-2»;

12) в населенном пункте Дьяконово изменить конфигурацию территориальной зоны «зона размещения объектов социального и коммунально-бытового назначения - О-2» в соответствии со сведениями единого государственного реестра недвижимости;

13) в отношении особо охраняемой природной территории - памятник природы Урочище «Излучина» Озеренского сельского поселения Веневского района Тульской области территориальную зону «зона рекреационного назначения — Р-1» изменить на территориальную зону «зона сельскохозяйственных угодий — Сх-1»;

14) в отношении земельных участков 71:05:060201:73, 71:05:060101:142, 71:05:010301:339, 71:05:010301:196, 71:05:010301:174, 71:05:010301:148 установить территориальную зону «зона сельскохозяйственных угодий — Сх-1».

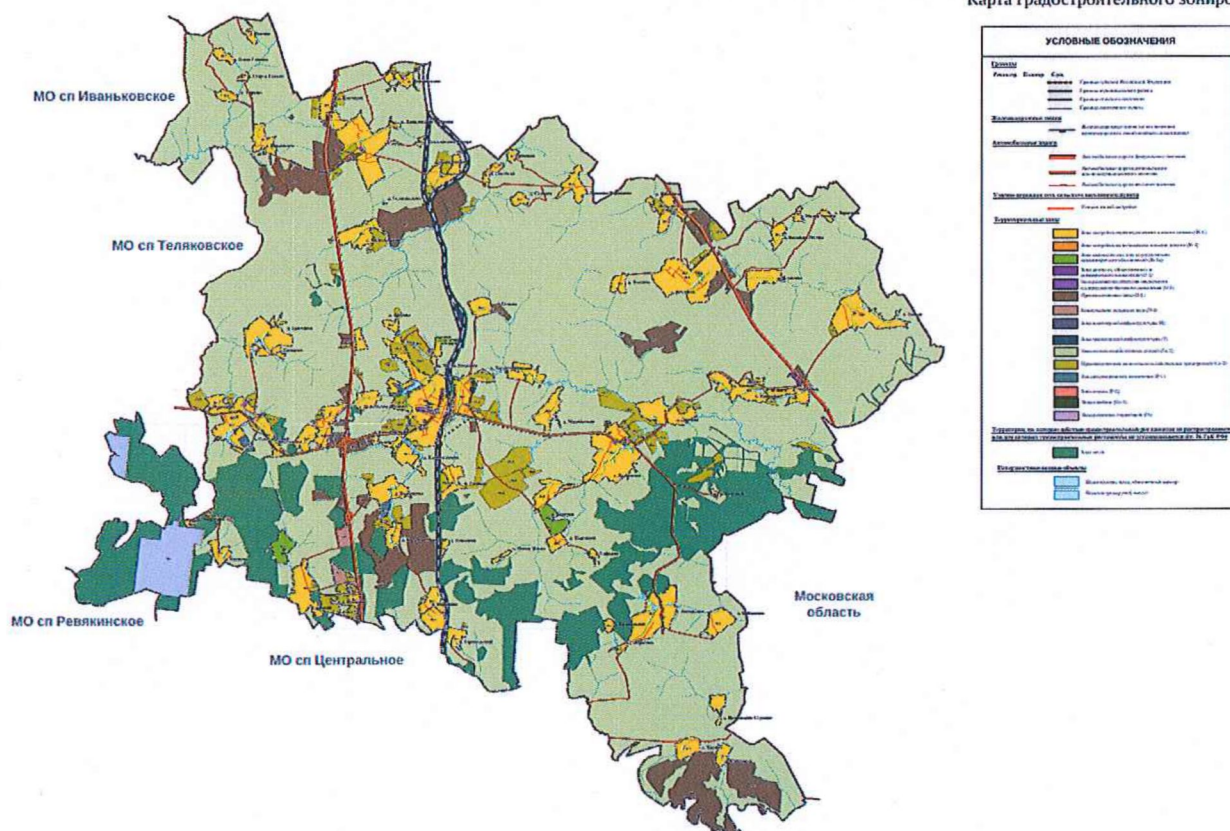
9. Графическое описание территориальных зон (приложение 3).

Приложение 1
 к изменениям, которые вносятся в
 правила землепользования и застройки
 муниципального образования сельское
 поселение Мордвеское Вeneвского
 муниципального района Тульской
 области, утверждённые
 постановлением администрации
 муниципального образования
 Вeneвский район от 17.02.2021 № 139

Фрагмент карты градостроительного зонирования правил землепользования и
 застройки муниципального образования сельское поселение Мордвеское
 Вeneвского муниципального района Тульской области

**Правила землепользования и застройки муниципального образования
 сельское поселение Мордвеское Вeneвского муниципального района Тульской области**

Карта градостроительного зонирования



Приложение 3
к изменениям, которые вносятся в
правила землепользования и застройки
муниципального образования сельское
поселение Мордовское Веновского
муниципального района Тульской
области, утверждённые
постановлением администрации
муниципального образования
Веновский район от 17.02.2021 № 139

Графическое описание территориальных зон

<p>ГРАФИЧЕСКОЕ ОПИСАНИЕ местоположения границ населенных пунктов, территориальных зон, особо охраняемых природных территорий, зон с особыми условиями использования территории</p> <p>Территориальная зона Сх-2 – Зона, занятая объектами сельскохозяйственного назначения, МО Мордовское, Тульская область, площадь 80173 кв.м.</p> <p style="font-size: small;">(наименование объекта, местоположение границ которого описано (далее - объект))</p>

Раздел 1		
Сведения об объекте		
№ п/п	Характеристики объекта	Описание характеристик
1	2	3
1.	Местоположение объекта	Тульская область, район Веновский, сельсовет Мордовское
2.	Площадь объекта +/- величина погрешности определения площади (Р +/- Дельта Р)	80173 +/- 991 м ²
3.	Иные характеристики объекта	-

Раздел 2					
Сведения о местоположении границ объекта					
1. Система координат МСК-71.1					
2. Сведения о характерных точках границ объекта					
Обозначение характерных точек границ	Координаты, м		Метод определения координат характерной точки	Средняя квадратическая погрешность положения характерной точки (Mt), м	Описание обозначения точки на местности (при наличии)
	X	Y			

1	2	3	4	5	6
-	-	-	-	-	
3. Сведения о характерных точках части (частей) границы объекта					
Обозначение характерных точек части границы	Координаты, м		Метод определения координат характерной точки	Средняя квадратическая погрешность положения характерной точки (Mt), м	Описание обозначения точки на местности (при наличии)
	X	Y			
1	2	3	4	5	6
Часть 1					
1	789474.27	297555.24	Картометрический метод	1	-
2	789547.77	297551.64	Картометрический метод	1	-
3	789662.13	297546.05	Картометрический метод	1	-
4	789658.96	297924.58	Картометрический метод	1	-
5	789618.97	297924.93	Картометрический метод	1	-
6	789614.33	297942.93	Картометрический метод	1	-
7	789598.43	297942.66	Картометрический метод	1	-
8	789564.28	298008.14	Картометрический метод	1	-
9	789477.22	298009.48	Картометрический метод	1	-
10	789469.75	298008.14	Картометрический метод	1	-
11	789470.57	297996.17	Картометрический метод	1	-
12	789473.83	297607.71	Картометрический метод	1	-
1	789474.27	297555.24	Картометрический метод	1	-

Раздел 3

Сведения о местоположении измененных (уточненных) границ объекта

1. Система координат -

2. Сведения о характерных точках границ объекта

Обозначение характерных точек границ	Существующие координаты, м	Измененные (уточненные) координаты, м	Метод определения	Средняя квадратическая погрешность	Описание обозначения точки на
--	-------------------------------	---	----------------------	--	-------------------------------------

	X	Y	X	Y	координат характерной точки	положения характерной точки (Mt), м	местности (при наличии)
1	2	3	4	5	6	7	8
-	-	-	-	-	-	-	

3. Сведения о характерных точках части (частей) границы объекта

Обозначение характерных точек части границы	Существующие координаты, м		Измененные (уточненные) координаты, м		Метод определения координат характерной точки	Средняя квадратическая погрешность положения характерной точки (Mt), м	Описание обозначения точки на местности (при наличии)
	X	Y	X	Y			
1	2	3	4	5	6	7	8
-	-	-	-	-	-	-	

ТЕКСТОВОЕ ОПИСАНИЕ местоположения границ населенных пунктов, территориальных зон		
Прохождение границы		Описание прохождения границы
от точки	до точки	
1	2	3
-	-	-

ГРАФИЧЕСКОЕ ОПИСАНИЕ местоположения границ населенных пунктов, территориальных зон, особо охраняемых природных территорий, зон с особыми условиями использования территории		
Территориальная зона Сх-2 – Зона, занятая объектами сельскохозяйственного назначения, МО Мордвесское, Тульская область, площадь 226117 кв.м.		
(наименование объекта, местоположение границ которого описано (далее - объект))		
Раздел 1		
Сведения об объекте		
№ п/п	Характеристики объекта	Описание характеристик
1	2	3

1.	Местоположение объекта	Тульская область, район Веневский, сельсовет Мордвесское
2.	Площадь объекта +/- величина погрешности определения площади (P +/- Дельта P)	226117 +/- 1664 м ²
3.	Иные характеристики объекта	-

Раздел 2

Сведения о местоположении границ объекта

1. Система координат МСК-71.1

2. Сведения о характерных точках границ объекта

Обозначение характерных точек границ	Координаты, м		Метод определения координат характерной точки	Средняя квадратическая погрешность положения характерной точки (Mt), м	Описание обозначения точки на местности (при наличии)
	X	Y			
1	2	3	4	5	6
-	-	-	-	-	

3. Сведения о характерных точках части (частей) границы объекта

Обозначение характерных точек части границы	Координаты, м		Метод определения координат характерной точки	Средняя квадратическая погрешность положения характерной точки (Mt), м	Описание обозначения точки на местности (при наличии)
	X	Y			
1	2	3	4	5	6
Часть 1					
1	789601.82	299412.71	Картометрический метод	1	-
2	789645.33	299464.55	Картометрический метод	1	-
3	789684.73	299538.75	Картометрический метод	1	-
4	789694.51	299632.35	Картометрический метод	1	-
5	789662.78	299912.55	Картометрический метод	1	-
6	789275.83	300049.55	Картометрический метод	1	-
7	789274.59	300037.14	Картометрический метод	1	-
8	789235.67	299485.00	Картометрический метод	1	-
1	789601.82	299412.71	Картометрический метод	1	-

Раздел 3

Сведения о местоположении измененных (уточненных) границ объекта

1. Система координат -

2. Сведения о характерных точках границ объекта

Обозначение характерных точек границ	Существующие координаты, м		Измененные (уточненные) координаты, м		Метод определения координат характерной точки	Средняя квадратическая погрешность положения характерной точки (Mt), м	Описание обозначения точки на местности (при наличии)
	X	Y	X	Y			
1	2	3	4	5	6	7	8

-	-	-	-	-	-	-	-
3. Сведения о характерных точках части (частей) границы объекта							
Обозначение характерных точек части границы	Существующие координаты, м		Измененные (уточненные) координаты, м		Метод определения координат характерной точки	Средняя квадратическая погрешность положения характерной точки (Mt), м	Описание обозначения точки на местности (при наличии)
	X	Y	X	Y			
1	2	3	4	5	6	7	8
-	-	-	-	-	-	-	-

ГРАФИЧЕСКОЕ ОПИСАНИЕ		
местоположения границ населенных пунктов, территориальных зон, особо охраняемых природных территорий, зон с особыми условиями использования территории		
Территориальная зона Рт - Зона режимных территорий, МО Мордвесское, Тульская область, площадь 6292531 кв.м.		
<small>(наименование объекта, местоположение границ которого описано (далее - объект))</small>		
Раздел 1		
Сведения об объекте		
№ п/п	Характеристики объекта	Описание характеристик
1	2	3
1.	Местоположение объекта	Тульская область, район Веневский, сельсовет Мордвесское
2.	Площадь объекта +/- величина погрешности определения площади (P +/- Дельта P)	6292531 +/- 8780 м ²
3.	Иные характеристики объекта	-

Раздел 2					
Сведения о местоположении границ объекта					
1. Система координат МСК-71.1					
2. Сведения о характерных точках границ объекта					
Обозначение характерных точек границ	Координаты, м		Метод определения координат характерной точки	Средняя квадратическая погрешность положения характерной точки (Mt), м	Описание обозначения точки на местности (при наличии)
	X	Y			
1	2	3	4	5	6
1	784741.81	288847.50	Картометрический метод	1	-
2	784774.02	288825.75	Картометрический метод	1	-

3	784984.26	288707.39	Картометрический метод	1	-
4	785088.78	288648.99	Картометрический метод	1	-
5	785092.24	288651.51	Картометрический метод	1	-
6	785266.11	288700.34	Картометрический метод	1	-
7	785315.12	288706.39	Картометрический метод	1	-
8	785369.75	288692.96	Картометрический метод	1	-
9	785372.78	288693.84	Картометрический метод	1	-
10	785441.75	288868.97	Картометрический метод	1	-
11	785454.52	288901.38	Картометрический метод	1	-
12	785458.92	288902.84	Картометрический метод	1	-
13	785524.37	288829.31	Картометрический метод	1	-
14	785525.97	288828.54	Картометрический метод	1	-
15	785526.15	288827.31	Картометрический метод	1	-
16	785542.97	288808.41	Картометрический метод	1	-
17	785555.11	288735.73	Картометрический метод	1	-
18	786162.55	288503.68	Картометрический метод	1	-
19	786309.73	288673.03	Картометрический метод	1	-
20	786207.86	288862.23	Картометрический метод	1	-
21	786209.66	288864.16	Картометрический метод	1	-
22	786168.98	288935.44	Картометрический метод	1	-

2. Сведения о характерных точках границ объекта

Обозначение характерных точек границ	Координаты, м		Метод определения координат характерной точки	Средняя квадратическая погрешность положения характерной точки (Mt), м	Описание обозначения точки на местности (при наличии)
	X	Y			
1	2	3	4	5	6
23	786124.62	289435.62	Картометрический метод	1	-
24	784544.01	289288.79	Картометрический метод	1	-
25	784549.49	289269.30	Картометрический метод	1	-
26	784499.26	289264.16	Картометрический метод	1	-

27	784507.62	289245.49	Картометрический метод	1	-
28	784682.32	288862.12	Картометрический метод	1	-
29	784723.32	288860.04	Картометрический метод	1	-
30	784743.04	288843.37	Картометрический метод	1	-
1	784741.81	288847.50	Картометрический метод	1	-
31	782450.34	292233.20	Картометрический метод	1	-
32	782098.55	292169.86	Картометрический метод	1	-
33	782093.95	292188.37	Картометрический метод	1	-
34	782035.11	292173.50	Картометрический метод	1	-
35	782039.06	292158.59	Картометрический метод	1	-
36	781990.94	292157.78	Картометрический метод	1	-
37	782024.23	291906.05	Картометрический метод	1	-
38	781879.49	291888.24	Картометрический метод	1	-
39	781871.03	291886.64	Картометрический метод	1	-
40	780704.32	291743.56	Картометрический метод	1	-
41	780012.34	291659.13	Картометрический метод	1	-
42	780052.50	291347.28	Картометрический метод	1	-
43	779993.24	291339.65	Картометрический метод	1	-
44	780071.31	290619.26	Картометрический метод	1	-
45	780074.34	290585.83	Картометрический метод	1	-
46	780114.83	290612.04	Картометрический метод	1	-

2. Сведения о характерных точках границ объекта

Обозначение характерных точек границ	Координаты, м		Метод определения координат характерной точки	Средняя квадратическая погрешность положения характерной точки (Mt), м	Описание обозначения точки на местности (при наличии)
	X	Y			
1	2	3	4	5	6
47	780169.90	290431.21	Картометрический метод	1	-
48	780303.57	290059.17	Картометрический метод	1	-

49	780311.49	290030.00	Картометрический метод	1	-
50	780206.71	289835.41	Картометрический метод	1	-
51	780193.24	289785.87	Картометрический метод	1	-
52	780147.15	289632.63	Картометрический метод	1	-
53	780152.69	289633.27	Картометрический метод	1	-
54	780136.20	289578.25	Картометрический метод	1	-
55	782267.83	289832.76	Картометрический метод	1	-
56	782266.92	289840.88	Картометрический метод	1	-
57	782267.15	289840.91	Картометрический метод	1	-
58	782265.67	289877.81	Картометрический метод	1	-
59	782232.81	290146.28	Картометрический метод	1	-
60	782193.11	290499.17	Картометрический метод	1	-
61	782183.54	290587.93	Картометрический метод	1	-
62	782609.51	290644.29	Картометрический метод	1	-
63	782601.23	290661.27	Картометрический метод	1	-
64	782625.03	290663.97	Картометрический метод	1	-
65	782594.78	290762.76	Картометрический метод	1	-
66	782584.69	290761.77	Картометрический метод	1	-
67	782778.14	290831.98	Картометрический метод	1	-
68	782751.40	291030.61	Картометрический метод	1	-
69	782801.33	291043.58	Картометрический метод	1	-
70	782886.18	291065.61	Картометрический метод	1	-
71	782930.14	291058.57	Картометрический метод	1	-

2. Сведения о характерных точках границ объекта

Обозначение характерных точек границ	Координаты, м		Метод определения координат характерной точки	Средняя квадратическая погрешность положения характерной точки (Mt), м	Описание обозначения точки на местности (при наличии)
	X	Y			
1	2	3	4	5	6

72	782913.04	291161.16	Картометрический метод	1	-
73	782912.58	291161.26	Картометрический метод	1	-
74	782900.19	291235.77	Картометрический метод	1	-
75	782900.45	291236.68	Картометрический метод	1	-
76	782888.19	291277.37	Картометрический метод	1	-
77	782887.42	291299.22	Картометрический метод	1	-
78	782881.61	291298.60	Картометрический метод	1	-
79	782870.78	291334.18	Картометрический метод	1	-
80	782865.80	291349.20	Картометрический метод	1	-
81	782843.84	291329.90	Картометрический метод	1	-
82	782814.31	291315.56	Картометрический метод	1	-
83	782775.76	291300.33	Картометрический метод	1	-
84	782743.45	291293.76	Картометрический метод	1	-
85	782726.27	291292.71	Картометрический метод	1	-
86	782719.48	291309.11	Картометрический метод	1	-
87	782709.62	291314.75	Картометрический метод	1	-
88	782692.14	291334.81	Картометрический метод	1	-
89	782687.45	291351.44	Картометрический метод	1	-
90	782682.84	291388.04	Картометрический метод	1	-
91	782670.69	291488.99	Картометрический метод	1	-
92	782632.64	291774.50	Картометрический метод	1	-
93	782559.70	292251.92	Картометрический метод	1	-
31	782450.34	292233.20	Картометрический метод	1	-

3. Сведения о характерных точках части (частей) границы объекта

Обозначение характерных точек части границы	Координаты, м	Метод определения	Средняя квадратическая погрешность	Описание обозначения точки на
---	---------------	-------------------	------------------------------------	-------------------------------

	X	Y	координат характерной точки	положения характерной точки (Mt), м	местности (при наличии)
1	2	3	4	5	6
-	-	-	-	-	-

Раздел 3

Сведения о местоположении измененных (уточненных) границ объекта

1. Система координат -

2. Сведения о характерных точках границ объекта

Обозначение характерных точек границ	Существующие координаты, м		Измененные (уточненные) координаты, м		Метод определения координат характерной точки	Средняя квадратическая погрешность положения характерной точки (Mt), м	Описание обозначения точки на местности (при наличии)
	X	Y	X	Y			
1	2	3	4	5	6	7	8
-	-	-	-	-	-	-	-

3. Сведения о характерных точках части (частей) границы объекта

Обозначение характерных точек части границы	Существующие координаты, м		Измененные (уточненные) координаты, м		Метод определения координат характерной точки	Средняя квадратическая погрешность положения характерной точки (Mt), м	Описание обозначения точки на местности (при наличии)
	X	Y	X	Y			
1	2	3	4	5	6	7	8
-	-	-	-	-	-	-	-

ГРАФИЧЕСКОЕ ОПИСАНИЕ

местоположения границ населенных пунктов, территориальных зон, особо охраняемых природных территорий, зон с особыми условиями использования территории

**Территориальная зона Р-1 - Зона рекреационного назначения, МО
Мордвесское, Тульская область, площадь 11060 кв.м.**

(наименование объекта, местоположение границ которого описано (далее - объект))

Раздел 1

Сведения об объекте

№ п/п	Характеристики объекта	Описание характеристик
1	2	3
1.	Местоположение объекта	Тульская область, район Веневский, сельсовет Мордвесское
2.	Площадь объекта +/- величина погрешности определения площади (Р +/- Дельта Р)	11060 +/- 368 м ²

3.	Иные характеристики объекта	-
----	-----------------------------	---

Раздел 2

Сведения о местоположении границ объекта

1. Система координат МСК-71.1

2. Сведения о характерных точках границ объекта

Обозначение характерных точек границ	Координаты, м		Метод определения координат характерной точки	Средняя квадратическая погрешность положения характерной точки (Mt), м	Описание обозначения точки на местности (при наличии)
	X	Y			
1	2	3	4	5	6
1	789668.11	300305.65	Картометрический метод	1	-
2	789668.33	300320.26	Картометрический метод	1	-
3	789686.10	300332.70	Картометрический метод	1	-
4	789703.09	300357.85	Картометрический метод	1	-
5	789709.32	300382.19	Картометрический метод	1	-
6	789709.02	300382.71	Картометрический метод	1	-
7	789689.53	300364.86	Картометрический метод	1	-
8	789661.90	300339.57	Картометрический метод	1	-
9	789654.58	300327.72	Картометрический метод	1	-
10	789656.05	300301.74	Картометрический метод	1	-
11	789659.44	300240.47	Картометрический метод	1	-
12	789632.61	300239.09	Картометрический метод	1	-
13	789632.51	300222.20	Картометрический метод	1	-
14	789631.67	300202.32	Картометрический метод	1	-
15	789649.16	300181.76	Картометрический метод	1	-
16	789670.56	300178.88	Картометрический метод	1	-
17	789678.53	300149.66	Картометрический метод	1	-
18	789683.16	300117.60	Картометрический метод	1	-
19	789685.33	300100.03	Картометрический метод	1	-
20	789687.80	300090.77	Картометрический метод	1	-

1	2	3	4	5	6	7	8
-	-	-	-	-	-	-	-

3. Сведения о характерных точках части (частей) границы объекта

Обозначение характерных точек части границы	Существующие координаты, м		Измененные (уточненные) координаты, м		Метод определения координат характерной точки	Средняя квадратическая погрешность положения характерной точки (Mt), м	Описание обозначения точки на местности (при наличии)
	X	Y	X	Y			
1	2	3	4	5	6	7	8
-	-	-	-	-	-	-	-

ГРАФИЧЕСКОЕ ОПИСАНИЕ

местоположения границ населенных пунктов, территориальных зон, особо охраняемых природных территорий, зон с особыми условиями использования территории

Территориальная зона Р-1 - Зона рекреационного назначения, МО Мордовское, Тульская область, площадь 23500 кв.м.

(наименование объекта, местоположение границ которого описано (далее - объект))

Раздел 1

Сведения об объекте

№ п/п	Характеристики объекта	Описание характеристик
1	2	3
1.	Местоположение объекта	Тульская область, район Веневский, сельсовет Мордовское
2.	Площадь объекта +/- величина погрешности определения площади (P +/- Дельта P)	23500 +/- 537 м ²
3.	Иные характеристики объекта	-

Раздел 2

Сведения о местоположении границ объекта

1. Система координат МСК-71.1

2. Сведения о характерных точках границ объекта

Обозначение характерных точек границ	Координаты, м		Метод определения координат характерной точки	Средняя квадратическая погрешность положения характерной точки (Mt), м	Описание обозначения точки на местности (при наличии)
	X	Y			
1	2	3	4	5	6
1	786380.20	299508.97	Картометрический метод	1	-
2	786303.28	299697.14	Картометрический метод	1	-

3	786316.15	299794.75	Картометрический метод	1	-
4	786245.42	299797.34	Картометрический метод	1	-
5	786234.14	299531.17	Картометрический метод	1	-
6	786260.30	299542.56	Картометрический метод	1	-
1	786380.20	299508.97	Картометрический метод	1	-

3. Сведения о характерных точках части (частей) границы объекта

Обозначение характерных точек части границы	Координаты, м		Метод определения координат характерной точки	Средняя квадратическая погрешность положения характерной точки (Mt), м	Описание обозначения точки на местности (при наличии)
	X	Y			
1	2	3	4	5	6
-	-	-	-	-	-

Раздел 3

Сведения о местоположении измененных (уточненных) границ объекта

1. Система координат -

2. Сведения о характерных точках границ объекта

Обозначение характерных точек границ	Существующие координаты, м		Измененные (уточненные) координаты, м		Метод определения координат характерной точки	Средняя квадратическая погрешность положения характерной точки (Mt), м	Описание обозначения точки на местности (при наличии)
	X	Y	X	Y			
1	2	3	4	5	6	7	8
-	-	-	-	-	-	-	-

3. Сведения о характерных точках части (частей) границы объекта

Обозначение характерных точек части границы	Существующие координаты, м		Измененные (уточненные) координаты, м		Метод определения координат характерной точки	Средняя квадратическая погрешность положения характерной точки (Mt), м	Описание обозначения точки на местности (при наличии)
	X	Y	X	Y			
1	2	3	4	5	6	7	8
-	-	-	-	-	-	-	-

ГРАФИЧЕСКОЕ ОПИСАНИЕ

местоположения границ населенных пунктов, территориальных зон, особо охраняемых природных территорий, зон с особыми условиями использования территории

Территориальная зона П-1 – Производственная зона, МО Мордовское, Тульская область, площадь 177932 кв.м.

(наименование объекта, местоположение границ которого описано (далее - объект))

Раздел 1		
Сведения об объекте		
№ п/п	Характеристики объекта	Описание характеристик
1	2	3
1.	Местоположение объекта	Тульская область, район Веневский, сельсовет Мордвесское
2.	Площадь объекта +/- величина погрешности определения площади (P +/- Дельта P)	177932 +/- 1476 м ²
3.	Иные характеристики объекта	-

Раздел 2					
Сведения о местоположении границ объекта					
1. Система координат МСК-71.1					
2. Сведения о характерных точках границ объекта					
Обозначение характерных точек границ	Координаты, м		Метод определения координат характерной точки	Средняя квадратическая погрешность положения характерной точки (Mt), м	Описание обозначения точки на местности (при наличии)
	X	Y			
1	2	3	4	5	6
-	-	-	-	-	-
3. Сведения о характерных точках части (частей) границы объекта					
Обозначение характерных точек части границы	Координаты, м		Метод определения координат характерной точки	Средняя квадратическая погрешность положения характерной точки (Mt), м	Описание обозначения точки на местности (при наличии)
	X	Y			
1	2	3	4	5	6
Часть 1					
1	789696.16	297544.38	Картометрический метод	1	-
2	789756.46	297595.57	Картометрический метод	1	-
3	789786.94	297598.48	Картометрический метод	1	-
4	789854.58	297566.89	Картометрический метод	1	-
5	789933.79	297529.89	Картометрический метод	1	-
6	789966.30	297507.63	Картометрический метод	1	-
7	790019.48	297450.21	Картометрический метод	1	-
8	790061.07	297451.35	Картометрический метод	1	-

9	790009.76	297872.32	Картометрический метод	1	-
10	790129.26	297951.35	Картометрический метод	1	-
11	790106.97	297950.54	Картометрический метод	1	-
12	790071.64	297961.11	Картометрический метод	1	-
13	790047.63	297965.32	Картометрический метод	1	-
14	789946.59	297980.44	Картометрический метод	1	-
15	789889.35	297987.99	Картометрический метод	1	-
16	789765.78	297999.49	Картометрический метод	1	-

3. Сведения о характерных точках части (частей) границы объекта

Обозначение характерных точек части границы	Координаты, м		Метод определения координат характерной точки	Средняя квадратическая погрешность положения характерной точки (Mt), м	Описание обозначения точки на местности (при наличии)
	X	Y			
1	2	3	4	5	6
17	789712.45	298002.59	Картометрический метод	1	-
18	789709.80	298006.42	Картометрический метод	1	-
19	789717.80	298011.24	Картометрический метод	1	-
20	789745.87	298009.49	Картометрический метод	1	-
21	789868.68	297997.16	Картометрический метод	1	-
22	789820.63	298004.33	Картометрический метод	1	-
23	789704.55	298016.29	Картометрический метод	1	-
24	789685.37	298017.62	Картометрический метод	1	-
25	789596.50	298022.57	Картометрический метод	1	-
26	789533.79	298023.06	Картометрический метод	1	-
27	789484.18	298019.66	Картометрический метод	1	-
28	789484.34	298019.54	Картометрический метод	1	-
29	789596.16	298019.58	Картометрический метод	1	-
30	789625.20	298016.76	Картометрический метод	1	-
31	789629.24	298010.75	Картометрический метод	1	-

32	789597.65	298007.63	Картометрический метод	1	-
33	789564.28	298008.14	Картометрический метод	1	-
34	789598.43	297942.66	Картометрический метод	1	-
35	789614.33	297942.93	Картометрический метод	1	-
36	789618.97	297924.93	Картометрический метод	1	-
37	789658.96	297924.58	Картометрический метод	1	-
38	789662.13	297546.05	Картометрический метод	1	-
1	789696.16	297544.38	Картометрический метод	1	-

Раздел 3

Сведения о местоположении измененных (уточненных) границ объекта

1. Система координат -

2. Сведения о характерных точках границ объекта

Обозначение характерных точек границ	Существующие координаты, м		Измененные (уточненные) координаты, м		Метод определения координат характерной точки	Средняя квадратическая погрешность положения характерной точки (Mt), м	Описание обозначения точки на местности (при наличии)
	X	Y	X	Y			
1	2	3	4	5	6	7	8
-	-	-	-	-	-	-	-

3. Сведения о характерных точках части (частей) границы объекта

Обозначение характерных точек части границы	Существующие координаты, м		Измененные (уточненные) координаты, м		Метод определения координат характерной точки	Средняя квадратическая погрешность положения характерной точки (Mt), м	Описание обозначения точки на местности (при наличии)
	X	Y	X	Y			
1	2	3	4	5	6	7	8
-	-	-	-	-	-	-	-

ГРАФИЧЕСКОЕ ОПИСАНИЕ

местоположения границ населенных пунктов, территориальных зон, особо охраняемых природных территорий, зон с особыми условиями использования территории

Территориальная зона П-1 – Производственная зона, МО Мордвесское, Тульская область, площадь 162241 кв.м.

(наименование объекта, местоположение границ которого описано (далее - объект))

Раздел 1**Сведения об объекте**

№ п/п	Характеристики объекта	Описание характеристик
1	2	3
1.	Местоположение объекта	Тульская область, район Веневский, сельсовет Мордвесское
2.	Площадь объекта +/- величина погрешности определения площади (P +/- Дельта P)	162241 +/- 1410 м ²
3.	Иные характеристики объекта	-

Раздел 2**Сведения о местоположении границ объекта**

1. Система координат МСК-71.1

2. Сведения о характерных точках границ объекта

Обозначение характерных точек границ	Координаты, м		Метод определения координат характерной точки	Средняя квадратическая погрешность положения характерной точки (Mt), м	Описание обозначения точки на местности (при наличии)
	X	Y			
1	2	3	4	5	6
1	785794.03	297807.28	Картометрический метод	1	-
2	785801.38	297807.92	Картометрический метод	1	-
3	785818.20	297839.84	Картометрический метод	1	-
4	785880.36	297974.03	Картометрический метод	1	-
5	785919.07	298048.15	Картометрический метод	1	-
6	785921.84	298054.19	Картометрический метод	1	-
7	785944.72	298182.11	Картометрический метод	1	-
8	785574.50	298276.23	Картометрический метод	1	-
9	785529.97	298109.74	Картометрический метод	1	-
10	785544.94	298086.01	Картометрический метод	1	-
11	785459.25	297778.98	Картометрический метод	1	-
12	785792.19	297807.13	Картометрический метод	1	-
13	785792.32	297807.67	Картометрический метод	1	-

1	785794.03	297807.28	Картометрический метод	1	-
14	785879.89	298168.35	Картометрический метод	1	-
15	785879.36	298166.09	Картометрический метод	1	-
16	785881.62	298165.56	Картометрический метод	1	-
17	785882.14	298167.82	Картометрический метод	1	-
14	785879.89	298168.35	Картометрический метод	1	-
18	785835.36	297978.50	Картометрический метод	1	-
19	785834.83	297976.24	Картометрический метод	1	-
20	785837.09	297975.71	Картометрический метод	1	-

2. Сведения о характерных точках границ объекта

Обозначение характерных точек границ	Координаты, м		Метод определения координат характерной точки	Средняя квадратическая погрешность положения характерной точки (Mt), м	Описание обозначения точки на местности (при наличии)
	X	Y			
1	2	3	4	5	6
21	785837.62	297977.97	Картометрический метод	1	-
18	785835.36	297978.50	Картометрический метод	1	-
22	785861.48	298199.73	Картометрический метод	1	-
23	785860.95	298197.47	Картометрический метод	1	-
24	785863.21	298196.94	Картометрический метод	1	-
25	785863.74	298199.19	Картометрический метод	1	-
22	785861.48	298199.73	Картометрический метод	1	-
26	785820.14	298023.50	Картометрический метод	1	-
27	785819.61	298021.25	Картометрический метод	1	-
28	785821.87	298020.72	Картометрический метод	1	-
29	785822.40	298022.98	Картометрический метод	1	-
26	785820.14	298023.50	Картометрический метод	1	-
30	785779.53	297827.35	Картометрический метод	1	-
31	785781.35	297835.31	Картометрический метод	1	-
32	785773.48	297837.06	Картометрический метод	1	-

33	785771.57	297829.23	Картометрический метод	1	-
30	785779.53	297827.35	Картометрический метод	1	-

3. Сведения о характерных точках части (частей) границы объекта

Обозначение характерных точек части границы	Координаты, м		Метод определения координат характерной точки	Средняя квадратическая погрешность положения характерной точки (Mt), м	Описание обозначения точки на местности (при наличии)
	X	Y			
1	2	3	4	5	6
-	-	-	-	-	-

Раздел 3

Сведения о местоположении измененных (уточненных) границ объекта

1. Система координат -

2. Сведения о характерных точках границ объекта

Обозначение характерных точек границ	Существующие координаты, м		Измененные (уточненные) координаты, м		Метод определения координат характерной точки	Средняя квадратическая погрешность положения характерной точки (Mt), м	Описание обозначения точки на местности (при наличии)
	X	Y	X	Y			
1	2	3	4	5	6	7	8
-	-	-	-	-	-	-	-

3. Сведения о характерных точках части (частей) границы объекта

Обозначение характерных точек части границы	Существующие координаты, м		Измененные (уточненные) координаты, м		Метод определения координат характерной точки	Средняя квадратическая погрешность положения характерной точки (Mt), м	Описание обозначения точки на местности (при наличии)
	X	Y	X	Y			
1	2	3	4	5	6	7	8
-	-	-	-	-	-	-	-

ГРАФИЧЕСКОЕ ОПИСАНИЕ

местоположения границ населенных пунктов, территориальных зон, особо охраняемых природных территорий, зон с особыми условиями использования территории

Территориальная зона П-1 – Производственная зона, МО Мордвесское, Тульская область, площадь 10820 кв.м.

(наименование объекта, местоположение границ которого описано (далее - объект))

Раздел 1**Сведения об объекте**

№ п/п	Характеристики объекта	Описание характеристик
1	2	3
1.	Местоположение объекта	Тульская область, район Веневский, сельсовет Мордвесское
2.	Площадь объекта +/- величина погрешности определения площади (P +/- Дельта P)	10820 +/- 571 м ²
3.	Иные характеристики объекта	-

Раздел 2**Сведения о местоположении границ объекта**

1. Система координат МСК-71.1

2. Сведения о характерных точках границ объекта

Обозначение характерных точек границ	Координаты, м		Метод определения координат характерной точки	Средняя квадратическая погрешность положения характерной точки (Mt), м	Описание обозначения точки на местности (при наличии)
	X	Y			
1	2	3	4	5	6
1	790864.38	303612.95	Картометрический метод	1	-
2	790871.09	303647.78	Картометрический метод	1	-
3	790708.27	303813.10	Картометрический метод	1	-
4	790677.81	303768.14	Картометрический метод	1	-
5	790768.04	303683.74	Картометрический метод	1	-
1	790864.38	303612.95	Картометрический метод	1	-

3. Сведения о характерных точках части (частей) границы объекта

Обозначение характерных точек части границы	Координаты, м		Метод определения координат характерной точки	Средняя квадратическая погрешность положения характерной точки (Mt), м	Описание обозначения точки на местности (при наличии)
	X	Y			
1	2	3	4	5	6
-	-	-	-	-	-

Раздел 3

Сведения о местоположении измененных (уточненных) границ объекта

1. Система координат -

2. Сведения о характерных точках границ объекта

Обозначение характерных точек границ	Существующие координаты, м		Измененные (уточненные) координаты, м		Метод определения координат характерной точки	Средняя квадратическая погрешность положения характерной точки (Mt), м	Описание обозначения точки на местности (при наличии)
	X	Y	X	Y			
1	2	3	4	5	6	7	8
-	-	-	-	-	-	-	

3. Сведения о характерных точках части (частей) границы объекта

Обозначение характерных точек части границы	Существующие координаты, м		Измененные (уточненные) координаты, м		Метод определения координат характерной точки	Средняя квадратическая погрешность положения характерной точки (Mt), м	Описание обозначения точки на местности (при наличии)
	X	Y	X	Y			
1	2	3	4	5	6	7	8
-	-	-	-	-	-	-	

ГРАФИЧЕСКОЕ ОПИСАНИЕ

местоположения границ населенных пунктов, территориальных зон, особо охраняемых природных территорий, зон с особыми условиями использования территории

Территориальная зона О-2 – Зона специализированной общественной застройки, МО Мордвесское, Тульская область, площадь 26589 кв.м.

(наименование объекта, местоположение границ которого описано (далее - объект))

Раздел 1

Сведения об объекте

№ п/п	Характеристики объекта	Описание характеристик
1	2	3
1.	Местоположение объекта	Тульская область, район Веневский, сельсовет Мордвесское, деревня Дьяково
2.	Площадь объекта +/- величина погрешности определения площади (P +/- Дельта P)	26589 +/- 571 м ²
3.	Иные характеристики объекта	-

Раздел 2

Сведения о местоположении границ объекта

1. Система координат МСК-71.1

2. Сведения о характерных точках границ объекта

Обозначение характерных точек границ	Координаты, м		Метод определения координат характерной точки	Средняя квадратическая погрешность положения характерной точки (Mt), м	Описание обозначения точки на местности (при наличии)
	X	Y			
1	2	3	4	5	6
1	785802.35	308093.04	Картометрический метод	1	-
2	785789.74	308074.18	Картометрический метод	1	-
3	785781.72	308061.88	Картометрический метод	1	-
4	785861.56	307942.06	Картометрический метод	1	-
5	785866.24	307946.27	Картометрический метод	1	-
6	785926.62	307988.59	Картометрический метод	1	-
7	785932.05	307994.56	Картометрический метод	1	-
8	785939.12	308033.05	Картометрический метод	1	-
9	785936.17	308052.36	Картометрический метод	1	-
10	785942.09	308053.26	Картометрический метод	1	-
11	785942.11	308062.53	Картометрический метод	1	-
12	785938.01	308084.57	Картометрический метод	1	-
13	785934.10	308127.50	Картометрический метод	1	-
14	785859.62	308191.82	Картометрический метод	1	-
15	785765.75	308113.50	Картометрический метод	1	-
1	785802.35	308093.04	Картометрический метод	1	-

3. Сведения о характерных точках части (частей) границы объекта

Обозначение характерных точек части границы	Координаты, м		Метод определения координат характерной точки	Средняя квадратическая погрешность положения характерной точки (Mt), м	Описание обозначения точки на местности (при наличии)
	X	Y			
1	2	3	4	5	6
-	-	-	-	-	-

Раздел 3

Сведения о местоположении измененных (уточненных) границ объекта

1. Система координат -							
2. Сведения о характерных точках границ объекта							
Обозначение характерных точек границ	Существующие координаты, м		Измененные (уточненные) координаты, м		Метод определения координат характерной точки	Средняя квадратическая погрешность положения характерной точки (Mt), м	Описание обозначения точки на местности (при наличии)
	X	Y	X	Y			
1	2	3	4	5	6	7	8
-	-	-	-	-	-	-	-

3. Сведения о характерных точках части (частей) границы объекта							
Обозначение характерных точек части границы	Существующие координаты, м		Измененные (уточненные) координаты, м		Метод определения координат характерной точки	Средняя квадратическая погрешность положения характерной точки (Mt), м	Описание обозначения точки на местности (при наличии)
	X	Y	X	Y			
1	2	3	4	5	6	7	8
-	-	-	-	-	-	-	-

ГРАФИЧЕСКОЕ ОПИСАНИЕ

местоположения границ населенных пунктов, территориальных зон, особо охраняемых природных территорий, зон с особыми условиями использования территории

Территориальная зона Ж-1 - Зона застройки индивидуальными жилыми домами, МО Мордвесское, Тульская область, площадь 1013352 кв.м.

(наименование объекта, местоположение границ которого описано (далее - объект))

Раздел 1

Сведения об объекте

№ п/п	Характеристики объекта	Описание характеристик
1	2	3
1.	Местоположение объекта	Тульская область, район Веневский, сельсовет Мордвесское, село Мартемьяново
2.	Площадь объекта +/- величина погрешности определения площади (P +/- Дельта P)	1013352 +/- 3523 м ²
3.	Иные характеристики объекта	-

Раздел 2

Сведения о местоположении границ объекта

1. Система координат МСК-71.1

2. Сведения о характерных точках границ объекта

Обозначение характерных точек границ	Координаты, м		Метод определения координат характерной точки	Средняя квадратическая погрешность положения характерной точки (Mt), м	Описание обозначения точки на местности (при наличии)
	X	Y			
1	2	3	4	5	6
1	794149.53	298358.10	Картометрический метод	1	-
2	794153.51	298353.43	Картометрический метод	1	-
3	794245.14	298453.90	Картометрический метод	1	-
4	794215.41	298490.35	Картометрический метод	1	-
5	794237.46	298519.97	Картометрический метод	1	-
6	794260.75	298547.95	Картометрический метод	1	-
7	794292.33	298569.55	Картометрический метод	1	-
8	794299.76	298580.44	Картометрический метод	1	-
9	794309.78	298635.21	Картометрический метод	1	-
10	794312.03	298638.84	Картометрический метод	1	-
11	794312.07	298638.89	Картометрический метод	1	-
12	794312.00	298639.00	Картометрический метод	1	-
13	794376.00	298707.00	Картометрический метод	1	-
14	794377.00	298711.00	Картометрический метод	1	-
15	794388.27	298723.77	Картометрический метод	1	-
16	794391.51	298727.61	Картометрический метод	1	-
17	794391.85	298727.83	Картометрический метод	1	-
18	794392.00	298728.00	Картометрический метод	1	-
19	794397.72	298731.81	Картометрический метод	1	-
20	794460.60	298859.29	Картометрический метод	1	-
21	794390.51	298909.07	Картометрический метод	1	-
22	794353.63	298935.16	Картометрический метод	1	-

2. Сведения о характерных точках границ объекта

Обозначение характерных точек границ	Координаты, м	Метод определения	Средняя квадратическая погрешность	Описание обозначения точки на
--	---------------	----------------------	--	-------------------------------------

	X	Y	координат характерной точки	положения характерной точки (Mt), м	местности (при наличии)
1	2	3	4	5	6
23	794292.72	298967.92	Картометрический метод	1	-
24	794277.86	298984.68	Картометрический метод	1	-
25	794154.28	299004.58	Картометрический метод	1	-
26	794064.77	299089.10	Картометрический метод	1	-
27	793954.56	299183.53	Картометрический метод	1	-
28	793873.09	299303.53	Картометрический метод	1	-
29	793807.79	299236.32	Картометрический метод	1	-
30	793798.90	299236.24	Картометрический метод	1	-
31	793797.08	299233.91	Картометрический метод	1	-
32	793801.34	299231.94	Картометрический метод	1	-
33	793826.12	299209.43	Картометрический метод	1	-
34	793828.95	299205.58	Картометрический метод	1	-
35	793831.45	299202.19	Картометрический метод	1	-
36	793836.81	299194.91	Картометрический метод	1	-
37	793862.63	299164.73	Картометрический метод	1	-
38	793880.81	299133.59	Картометрический метод	1	-
39	793940.89	299038.32	Картометрический метод	1	-
40	793967.87	299003.99	Картометрический метод	1	-
41	793992.21	298968.00	Картометрический метод	1	-
42	794010.95	298952.72	Картометрический метод	1	-
43	794032.89	298952.63	Картометрический метод	1	-
44	794061.11	298914.70	Картометрический метод	1	-
45	794059.16	298874.76	Картометрический метод	1	-
46	794074.40	298841.51	Картометрический метод	1	-
47	794080.07	298824.51	Картометрический метод	1	-

2. Сведения о характерных точках границ объекта

Обозначение характерных точек границ	Координаты, м		Метод определения координат характерной точки	Средняя квадратическая погрешность положения характерной точки (Mt), м	Описание обозначения точки на местности (при наличии)
	X	Y			
1	2	3	4	5	6
48	794096.60	298798.94	Картометрический метод	1	-
49	794088.41	298789.24	Картометрический метод	1	-
50	794094.70	298780.62	Картометрический метод	1	-
51	794110.90	298765.85	Картометрический метод	1	-
52	794104.31	298757.39	Картометрический метод	1	-
53	794099.08	298744.46	Картометрический метод	1	-
54	794096.78	298726.88	Картометрический метод	1	-
55	794099.78	298705.38	Картометрический метод	1	-
56	794105.84	298688.82	Картометрический метод	1	-
57	794104.12	298679.62	Картометрический метод	1	-
58	794101.11	298676.29	Картометрический метод	1	-
59	794090.64	298668.33	Картометрический метод	1	-
60	794076.62	298662.30	Картометрический метод	1	-
61	794056.92	298647.99	Картометрический метод	1	-
62	794053.62	298643.73	Картометрический метод	1	-
63	794045.19	298651.02	Картометрический метод	1	-
64	794018.74	298673.94	Картометрический метод	1	-
65	794002.75	298687.79	Картометрический метод	1	-
66	793975.43	298655.44	Картометрический метод	1	-
67	793888.40	298714.77	Картометрический метод	1	-
68	793793.19	298749.14	Картометрический метод	1	-
69	793737.64	298784.65	Картометрический метод	1	-
70	793736.27	298824.16	Картометрический метод	1	-
71	793714.23	298823.40	Картометрический метод	1	-
72	793710.28	298793.88	Картометрический метод	1	-

2. Сведения о характерных точках границ объекта

Обозначение характерных точек границ	Координаты, м		Метод определения координат характерной точки	Средняя квадратическая погрешность положения характерной точки (Mt), м	Описание обозначения точки на местности (при наличии)
	X	Y			
1	2	3	4	5	6
73	793661.72	298746.60	Картометрический метод	1	-
74	793609.69	298767.68	Картометрический метод	1	-
75	793575.94	298800.98	Картометрический метод	1	-
76	793566.00	298797.20	Картометрический метод	1	-
77	793535.77	298797.48	Картометрический метод	1	-
78	793504.85	298793.61	Картометрический метод	1	-
79	793493.10	298786.93	Картометрический метод	1	-
80	793479.60	298775.12	Картометрический метод	1	-
81	793472.44	298764.18	Картометрический метод	1	-
82	793460.83	298736.43	Картометрический метод	1	-
83	793481.80	298728.75	Картометрический метод	1	-
84	793439.73	298620.40	Картометрический метод	1	-
85	793501.41	298587.75	Картометрический метод	1	-
86	793402.76	298460.28	Картометрический метод	1	-
87	793425.46	298426.12	Картометрический метод	1	-
88	793428.57	298406.18	Картометрический метод	1	-
89	793424.99	298395.43	Картометрический метод	1	-
90	793415.17	298385.35	Картометрический метод	1	-
91	793372.31	298371.88	Картометрический метод	1	-
92	793325.18	298377.13	Картометрический метод	1	-
93	793313.19	298375.04	Картометрический метод	1	-
94	793299.96	298365.01	Картометрический метод	1	-
95	793292.36	298352.05	Картометрический метод	1	-
96	793279.93	298319.83	Картометрический метод	1	-

97	793278.02	298293.83	Картометрический метод	1	-
----	-----------	-----------	------------------------	---	---

2. Сведения о характерных точках границ объекта

Обозначение характерных точек границ	Координаты, м		Метод определения координат характерной точки	Средняя квадратическая погрешность положения характерной точки (Mт), м	Описание обозначения точки на местности (при наличии)
	X	Y			
1	2	3	4	5	6
98	793289.36	298265.69	Картометрический метод	1	-
99	793320.65	298230.19	Картометрический метод	1	-
100	793333.80	298209.91	Картометрический метод	1	-
101	793318.82	298178.72	Картометрический метод	1	-
102	793305.45	298103.61	Картометрический метод	1	-
103	793313.52	298078.43	Картометрический метод	1	-
104	793312.87	298019.92	Картометрический метод	1	-
105	793343.99	297998.68	Картометрический метод	1	-
106	793364.86	297996.38	Картометрический метод	1	-
107	793375.07	297975.37	Картометрический метод	1	-
108	793404.65	298004.32	Картометрический метод	1	-
109	793431.47	297972.69	Картометрический метод	1	-
110	793436.21	297972.23	Картометрический метод	1	-
111	793515.49	297942.42	Картометрический метод	1	-
112	793526.38	297934.47	Картометрический метод	1	-
113	793557.55	297915.87	Картометрический метод	1	-
114	793538.15	297884.19	Картометрический метод	1	-
115	793515.24	297841.82	Картометрический метод	1	-
116	793485.87	297774.32	Картометрический метод	1	-
117	793471.55	297733.06	Картометрический метод	1	-
118	793460.57	297684.96	Картометрический метод	1	-
119	793448.17	297581.57	Картометрический метод	1	-

120	793446.33	297497.79	Картометрический метод	1	-
121	793546.98	297477.07	Картометрический метод	1	-
122	793639.52	297459.90	Картометрический метод	1	-

2. Сведения о характерных точках границ объекта

Обозначение характерных точек границ	Координаты, м		Метод определения координат характерной точки	Средняя квадратическая погрешность положения характерной точки (Mt), м	Описание обозначения точки на местности (при наличии)
	X	Y			
1	2	3	4	5	6
123	793650.43	297458.22	Картометрический метод	1	-
124	793764.48	297440.68	Картометрический метод	1	-
125	793846.93	297428.40	Картометрический метод	1	-
126	793860.25	297437.08	Картометрический метод	1	-
127	793867.82	297450.02	Картометрический метод	1	-
128	793883.04	297447.10	Картометрический метод	1	-
129	793954.00	297620.00	Картометрический метод	1	-
130	794012.00	297770.00	Картометрический метод	1	-
131	794073.78	297929.13	Картометрический метод	1	-
132	794073.72	297929.27	Картометрический метод	1	-
133	794132.37	298080.08	Картометрический метод	1	-
134	794137.00	298092.00	Картометрический метод	1	-
135	794139.17	298098.59	Картометрический метод	1	-
136	794170.92	298195.37	Картометрический метод	1	-
137	794177.56	298230.90	Картометрический метод	1	-
138	794177.66	298274.80	Картометрический метод	1	-
139	794175.64	298289.13	Картометрический метод	1	-
140	794175.00	298293.00	Картометрический метод	1	-
141	794175.09	298293.07	Картометрический метод	1	-
142	794175.06	298293.29	Картометрический метод	1	-

143	794138.20	298336.32	Картометрический метод	1	-
144	794145.04	298343.97	Картометрический метод	1	-
145	794139.78	298350.05	Картометрический метод	1	-
1	794149.53	298358.10	Картометрический метод	1	-
146	793357.69	298233.64	Картометрический метод	1	-

2. Сведения о характерных точках границ объекта

Обозначение характерных точек границ	Координаты, м		Метод определения координат характерной точки	Средняя квадратическая погрешность положения характерной точки (Mt), м	Описание обозначения точки на местности (при наличии)
	X	Y			
1	2	3	4	5	6
147	793439.70	298186.53	Картометрический метод	1	-
148	793381.94	298093.89	Картометрический метод	1	-
149	793365.06	298101.65	Картометрический метод	1	-
150	793313.70	298125.28	Картометрический метод	1	-
151	793329.02	298177.95	Картометрический метод	1	-
146	793357.69	298233.64	Картометрический метод	1	-

3. Сведения о характерных точках части (частей) границы объекта

Обозначение характерных точек части границы	Координаты, м		Метод определения координат характерной точки	Средняя квадратическая погрешность положения характерной точки (Mt), м	Описание обозначения точки на местности (при наличии)
	X	Y			
1	2	3	4	5	6
-	-	-	-	-	-

Раздел 3

Сведения о местоположении измененных (уточненных) границ объекта

1. Система координат -

2. Сведения о характерных точках границ объекта

Обозначение характерных точек границ	Существующие координаты, м	Измененные (уточненные) координаты, м	Метод определения	Средняя квадратическая погрешность	Описание обозначения точки на
--------------------------------------	----------------------------	---------------------------------------	-------------------	------------------------------------	-------------------------------

	X	Y	X	Y	координат характерной точки	положения характерной точки (Mt), м	местности (при наличии)
1	2	3	4	5	6	7	8
-	-	-	-	-	-	-	

3. Сведения о характерных точках части (частей) границы объекта

Обозначение характерных точек части границы	Существующие координаты, м		Измененные (уточненные) координаты, м		Метод определения координат характерной точки	Средняя квадратическая погрешность положения характерной точки (Mt), м	Описание обозначения точки на местности (при наличии)
	X	Y	X	Y			
1	2	3	4	5	6	7	8
-	-	-	-	-	-	-	

ГРАФИЧЕСКОЕ ОПИСАНИЕ

местоположения границ населенных пунктов, территориальных зон, особо охраняемых природных территорий, зон с особыми условиями использования территории

Территориальная зона Ж-1 - Зона застройки индивидуальными жилыми домами, МО Мордовское, Тульская область, площадь 8462 кв.м.

(наименование объекта, местоположение границ которого описано (далее - объект))

Раздел 1

Сведения об объекте

№ п/п	Характеристики объекта	Описание характеристик
1	2	3
1.	Местоположение объекта	Тульская область, район Веневский, сельсовет Мордовское
2.	Площадь объекта +/- величина погрешности определения площади (P +/- Дельта P)	8462 +/- 322 м ²
3.	Иные характеристики объекта	-

Раздел 2

Сведения о местоположении границ объекта

1. Система координат МСК-71.1

2. Сведения о характерных точках границ объекта

Обозначение характерных точек границ	Координаты, м		Метод определения координат характерной точки	Средняя квадратическая погрешность положения характерной точки (Mt), м	Описание обозначения точки на местности (при наличии)
	X	Y			
1	2	3	4	5	6
-	-	-	-	-	

